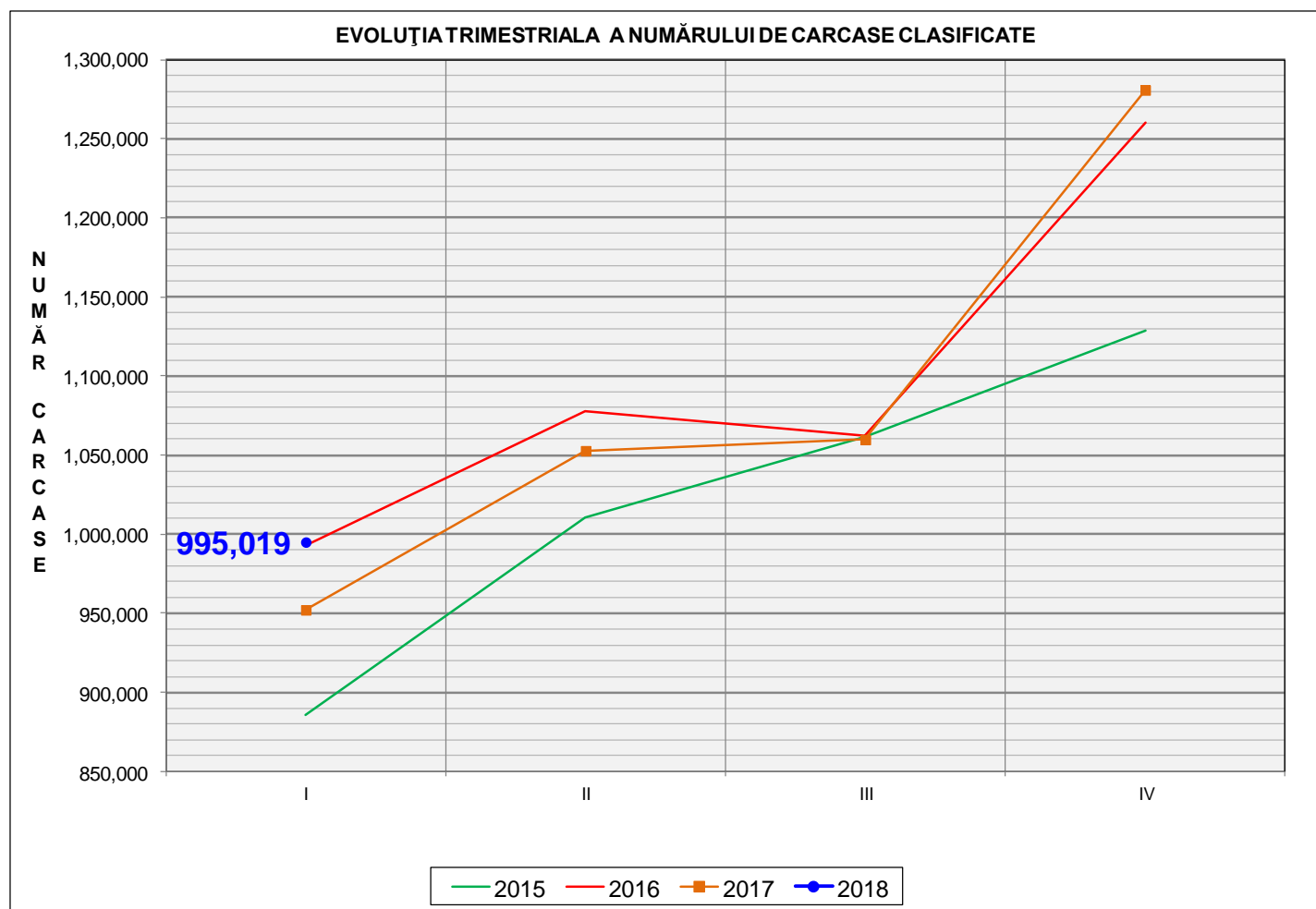


Rezultatele clasificării carcaselor de porcine

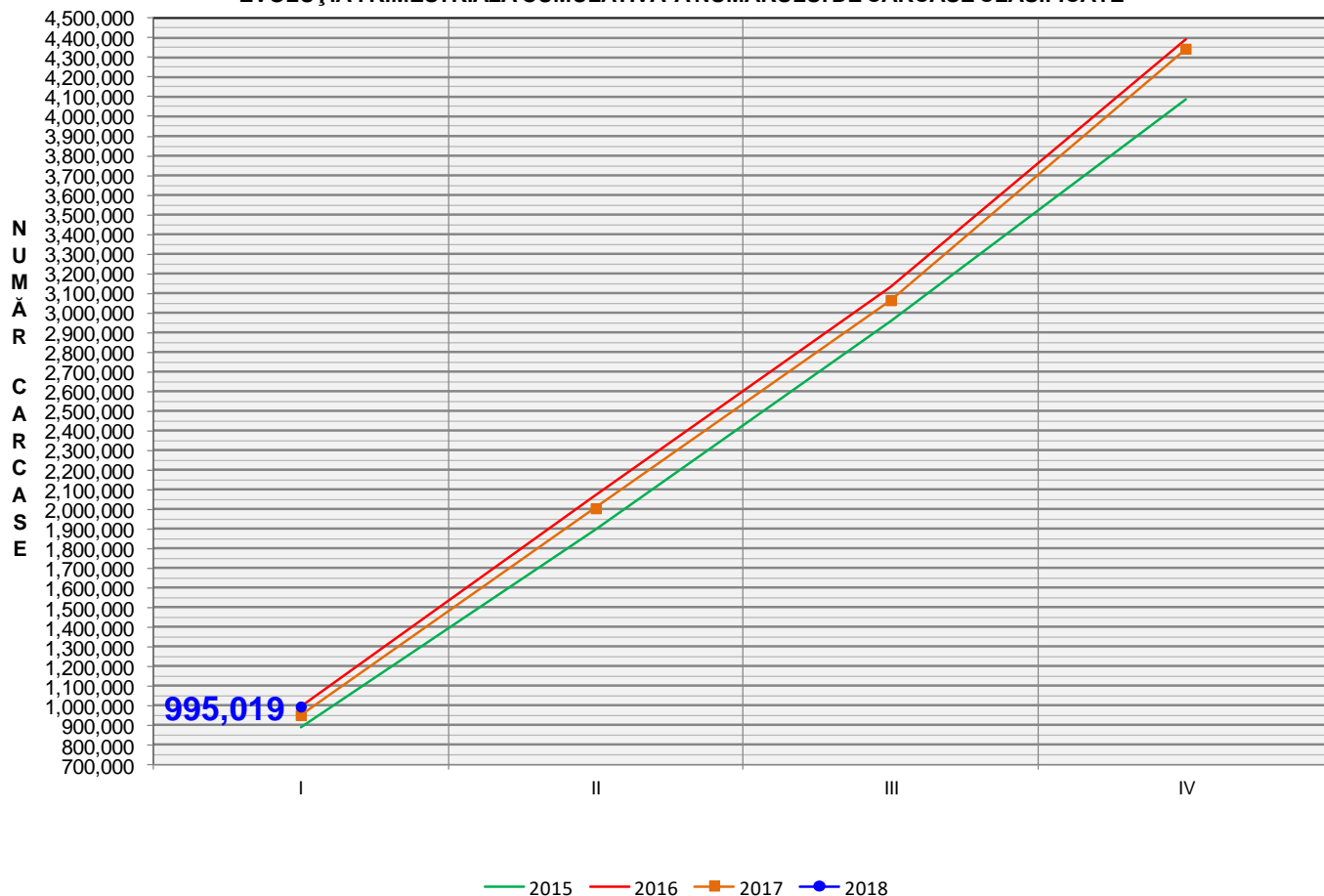
Trimestrul I 2018



% Modificare	
1 TRIM	1 AN
-22.3%	4.5%

N.B. Culoarele coloanelor din diagramele de la pagina 6 sunt în legătură cu grila de prețuri (diagrama referitoare la distribuția conținutului de carne macră a carcaselor clasificate) și cu grila de bonificație și penalizare pentru intervalul de greutate a carcaselor (diagrama referitoare la distribuția greutății carcaselor clasificate).

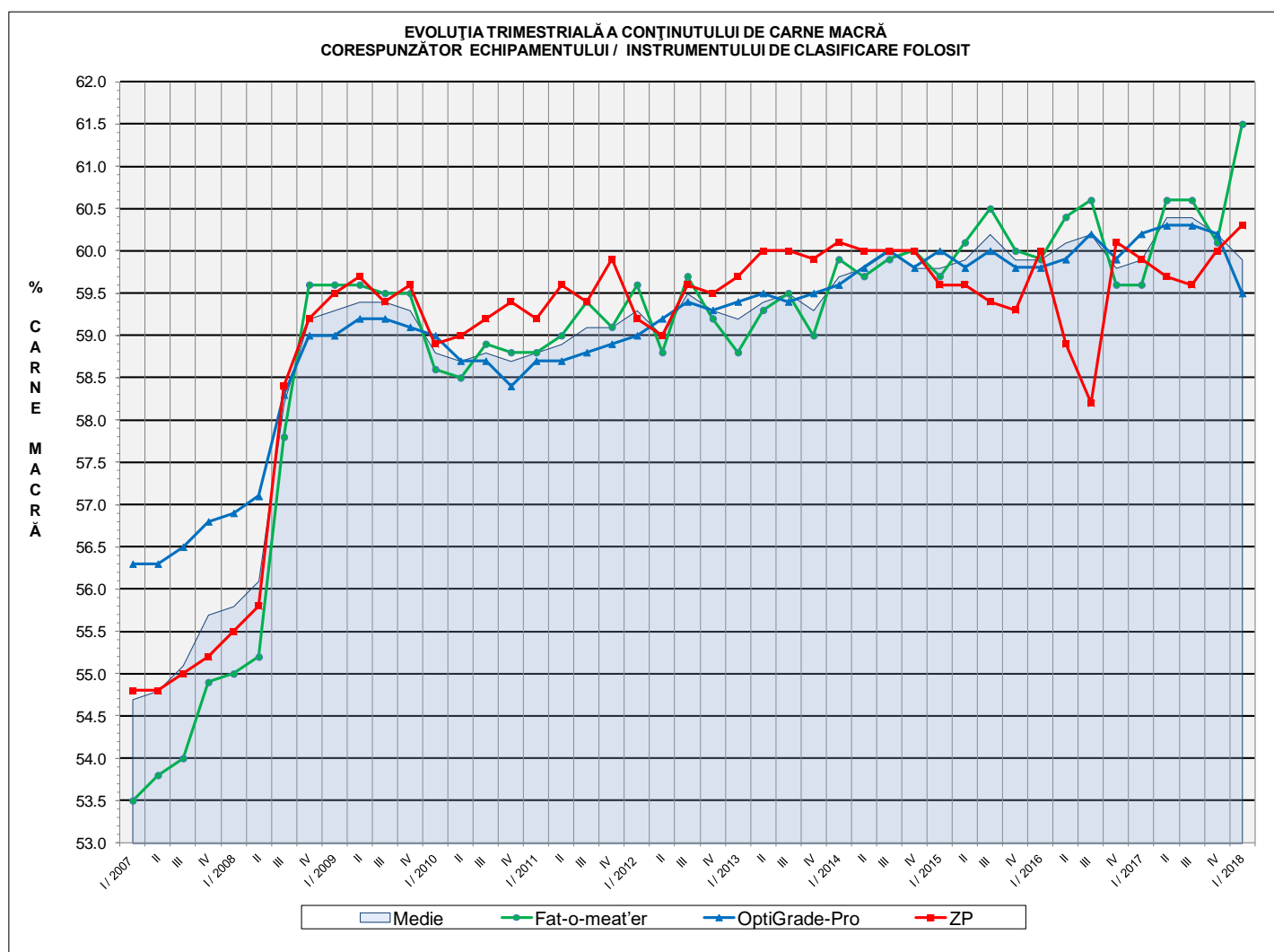
EVOLUȚIA TRIMESTRIALĂ CUMULATIVĂ A NUMĂRULUI DE CARCASE CLASIFICATE



% Modificare
1 AN
4.5%

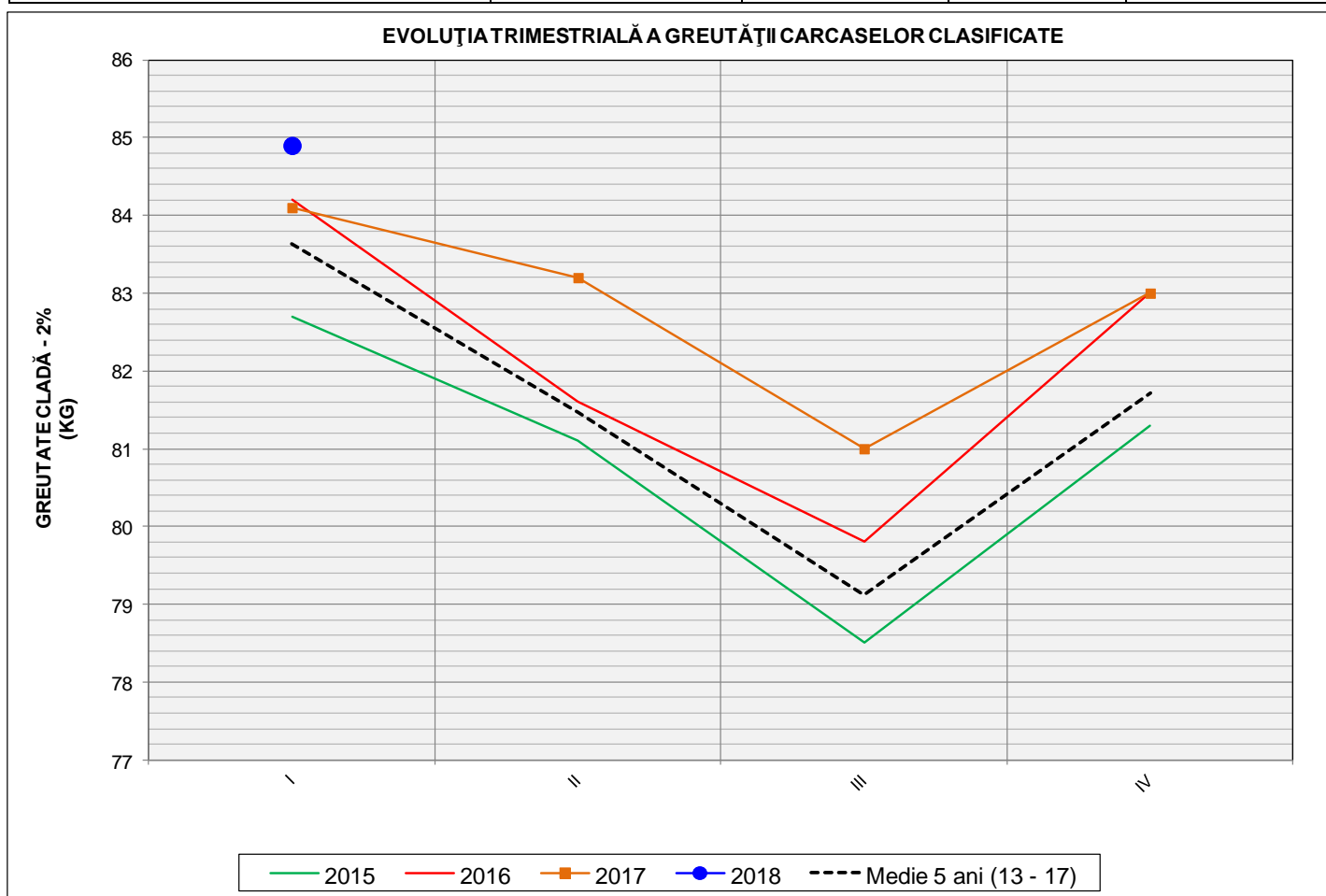
Numărul de carcase clasificate în trimestrul I 2018 în funcție de echipamentul / instrumentul folosit

Metoda	Echipament / instrument	Număr carcase	% din total carcase
Sondă Optică	Fat-o-meat'er	198,384	19.94%
	OptiGrade-Pro	741,895	74.56%
ZP	Rigla	54,740	5.50%
TOTAL		995,019	100.00%

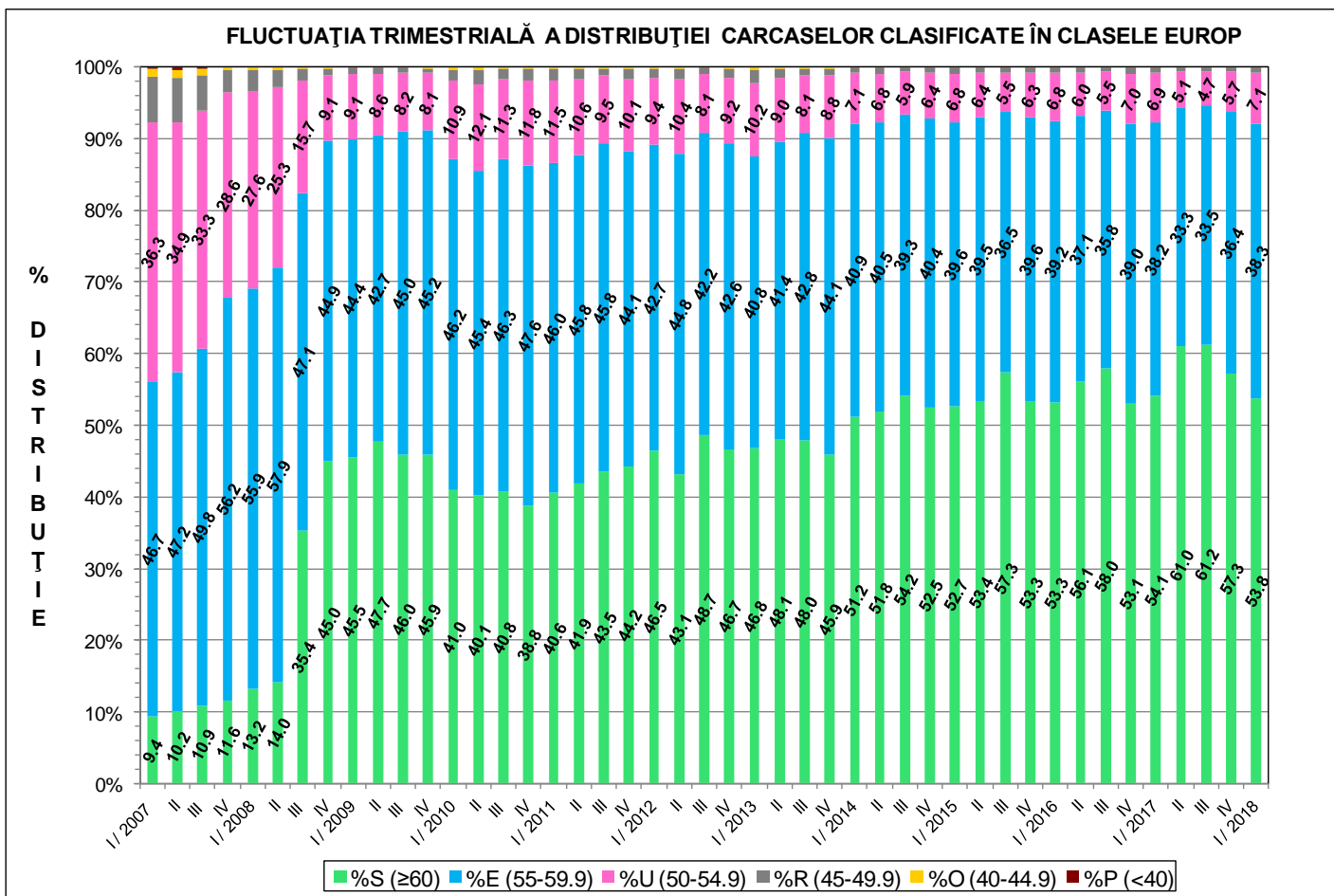
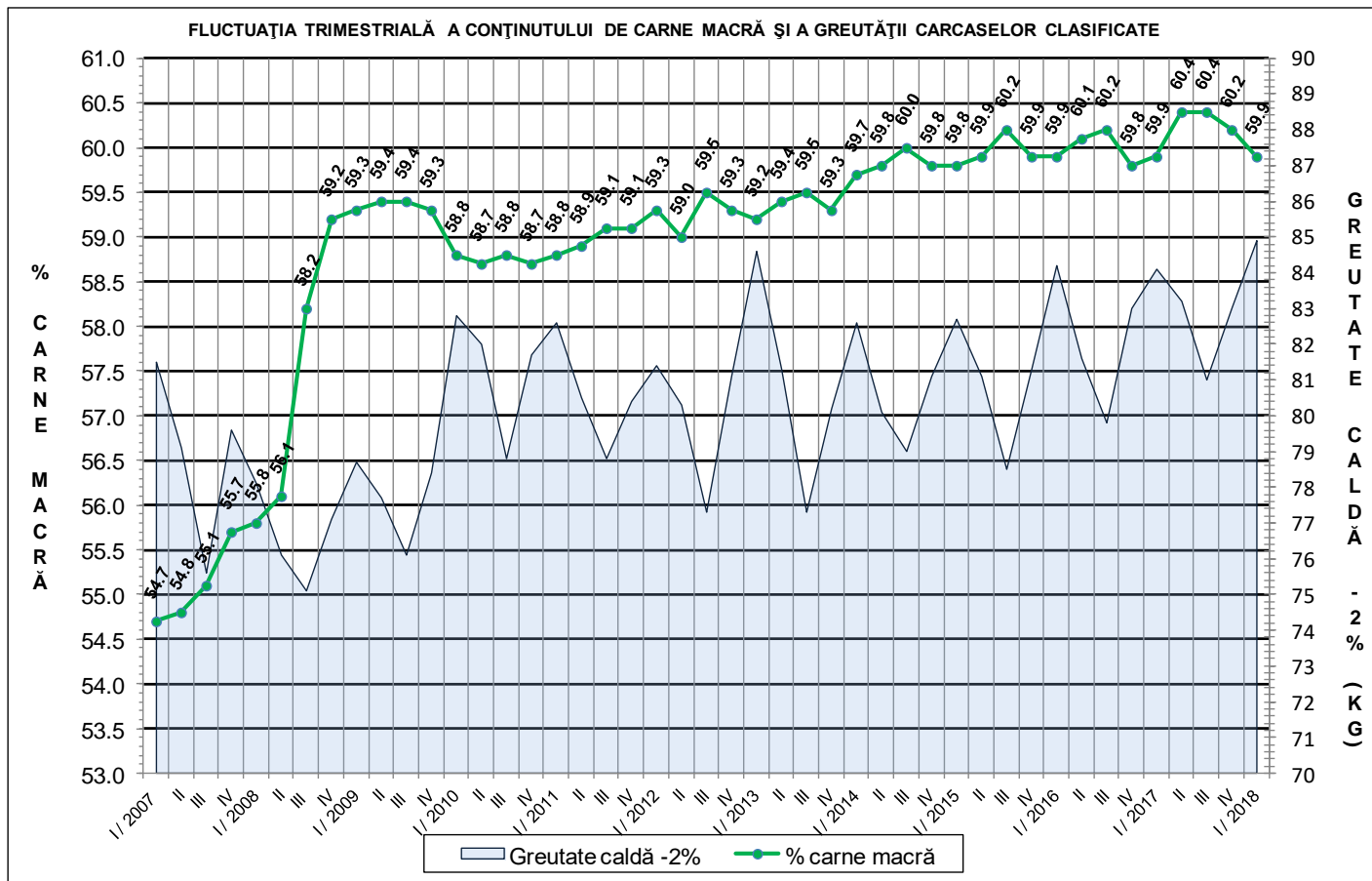


**ÎNCADRAREA ÎN CLASE A CARCASELOR DE PORCINE
CLASIFICATE ÎN TRIMESTRUL I 2018**

CLASA	% CARNE MACRĂ	NUMĂR CARCASE	% DIN TOTAL	% CARNE MACRĂ	GREUTATE CALDĂ - 2% (KG)
S	≥ 60	535,280	53.80	62.4	81.9
E	55 - 59.9	381,438	38.33	58.0	87.7
U	50 - 54.9	71,028	7.14	53.3	92.0
R	45 - 49.9	6,660	0.67	48.4	94.2
O	40 - 44.9	522	0.05	43.4	93.8
P	< 40	91	0.01	35.3	91.9
TOTAL		995,019	100.00	59.9	84.9

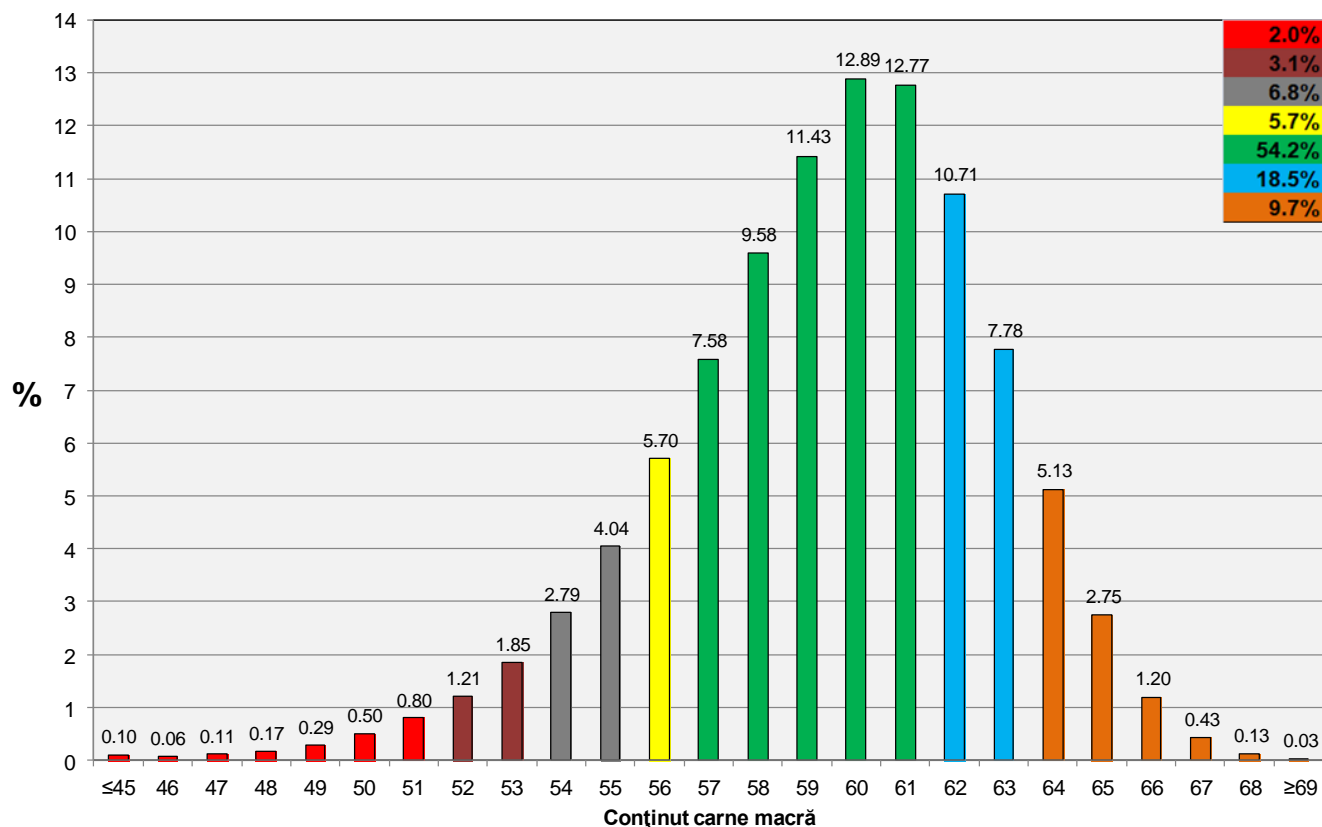


GREUTATE CALDĂ - 2% (KG)	VARIAȚIE		
	1 TRIM	1 AN	MEDIE 5 ANI (2013 - 2017)
84.9	2.3%	1.0%	1.5%

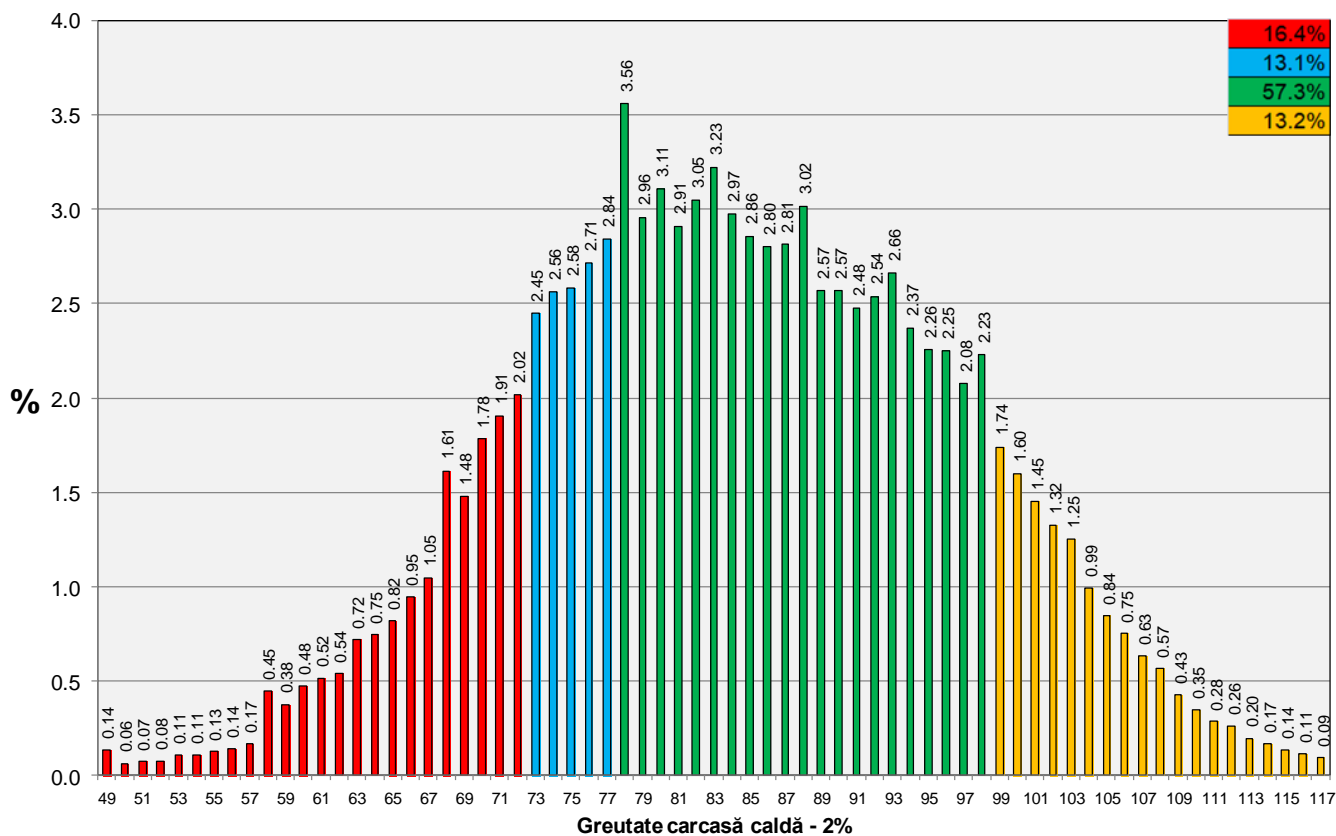




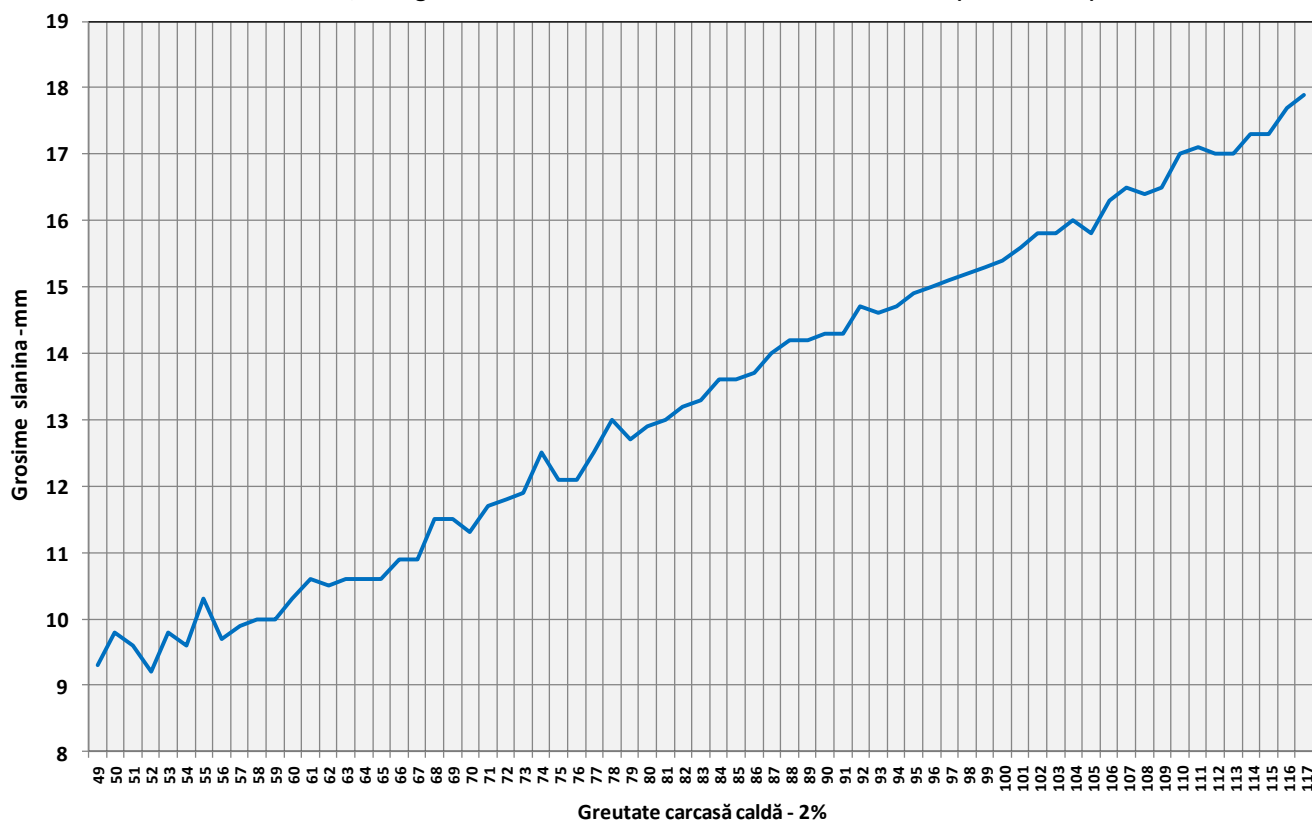
Distribuția carcaselor clasificate în România în trimestrul I 2018 (N = 995,019)



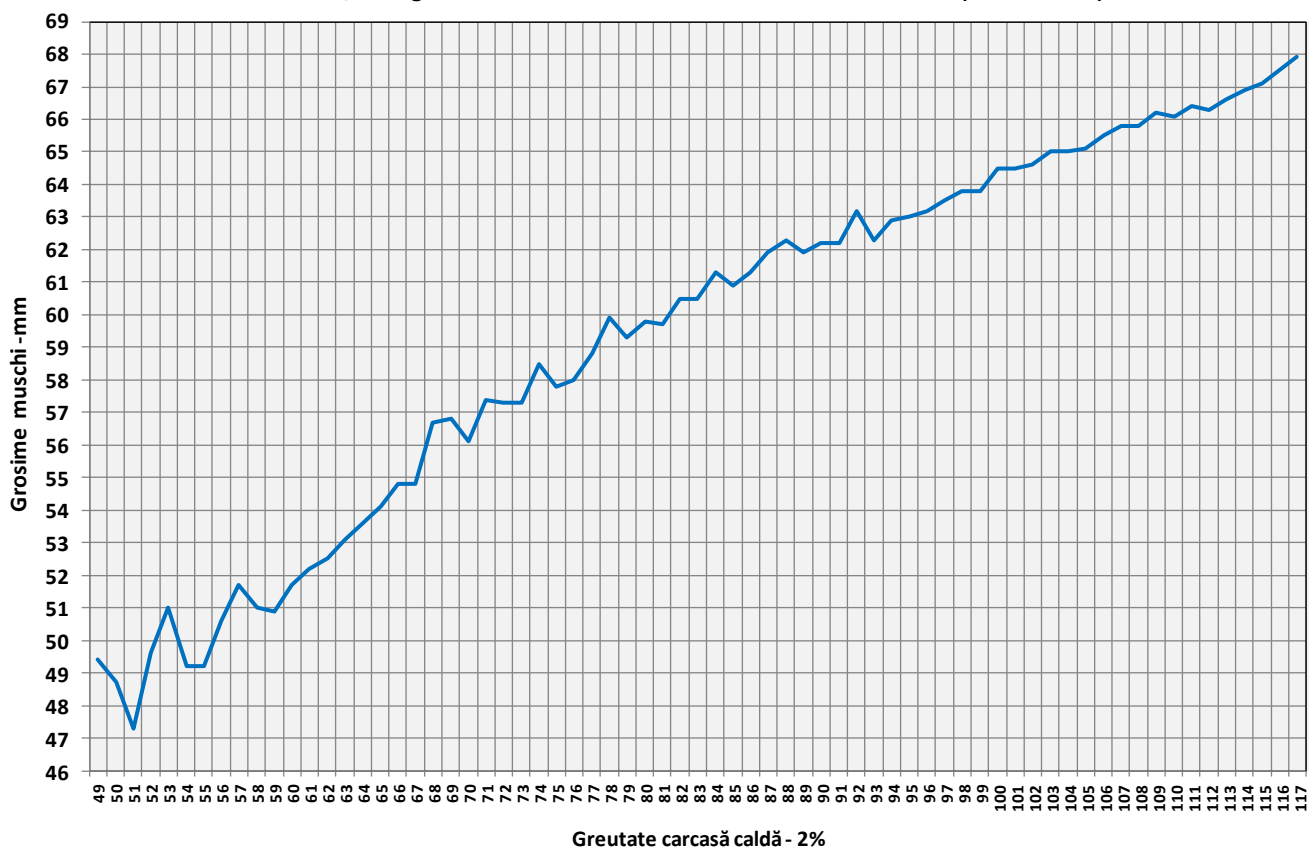
Distribuția greutatei carcaselor clasificate în România în trimestrul I 2018 (N = 995,019)



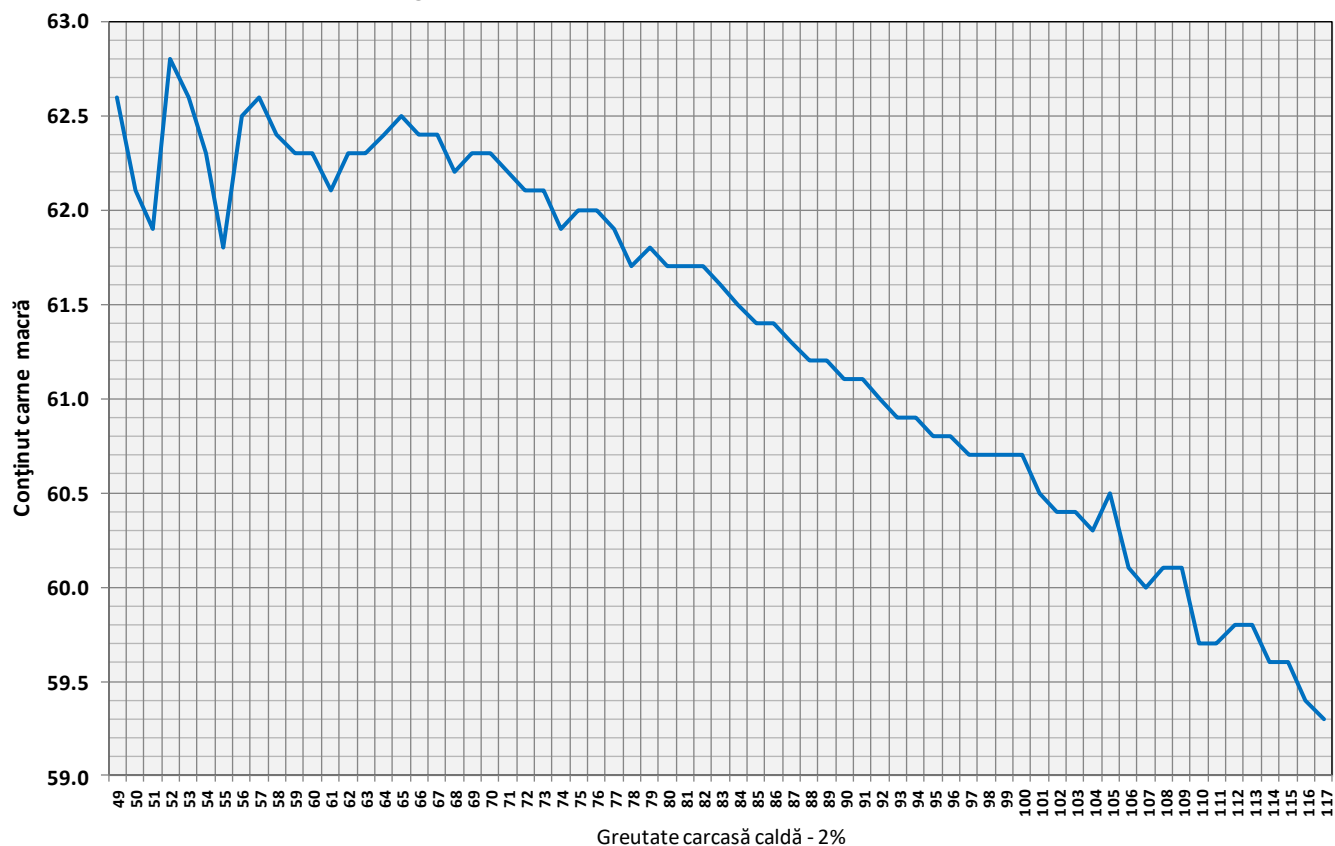
Grosimea slaninii cu echipamentul cu sondă optică Fat-O-Meater în România în funcție de greutatea carcasei calde - 2% în trimestrul I 2018 (N = 198,384)



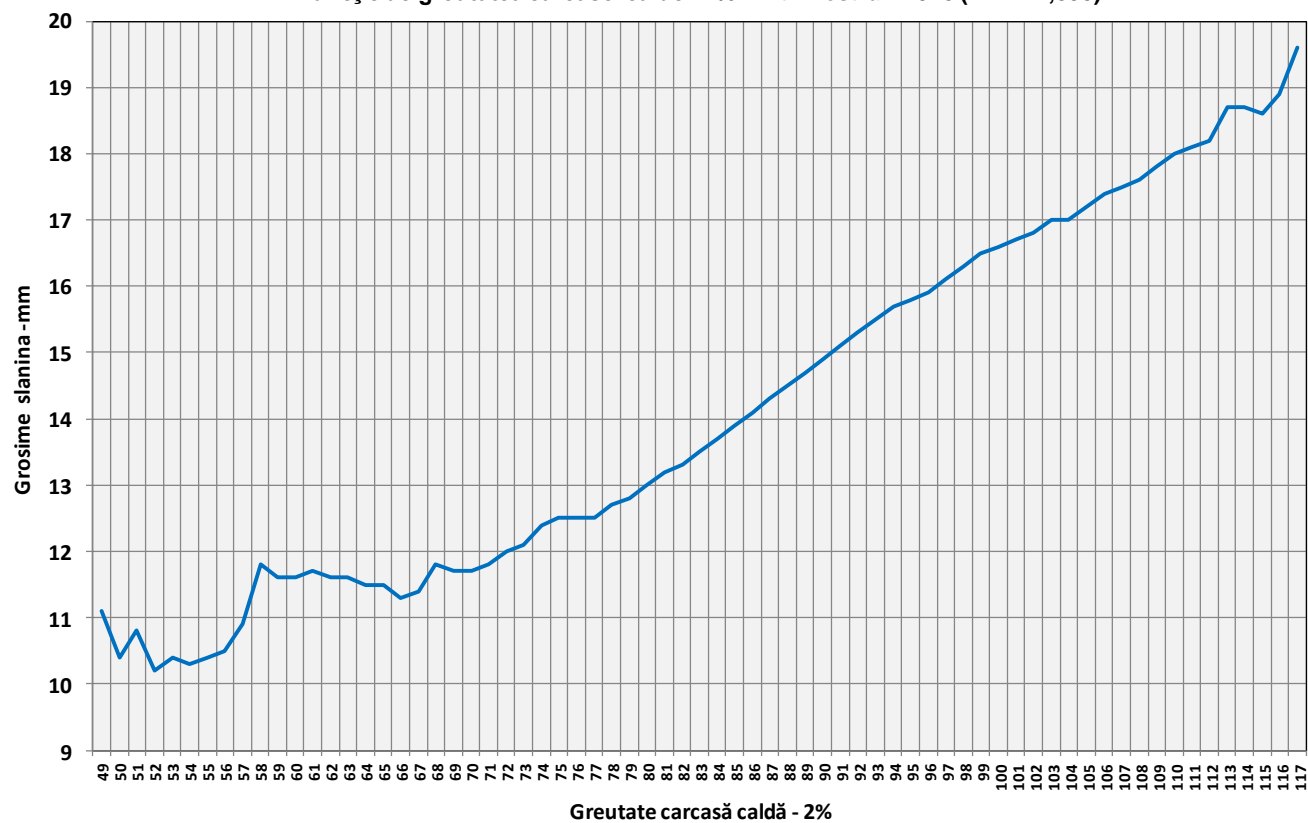
Grosimea muschiului cu echipamentul cu sondă optică Fat-O-Meater în România în funcție de greutatea carcasei calde - 2% în trimestrul I 2018 (N = 198,384)



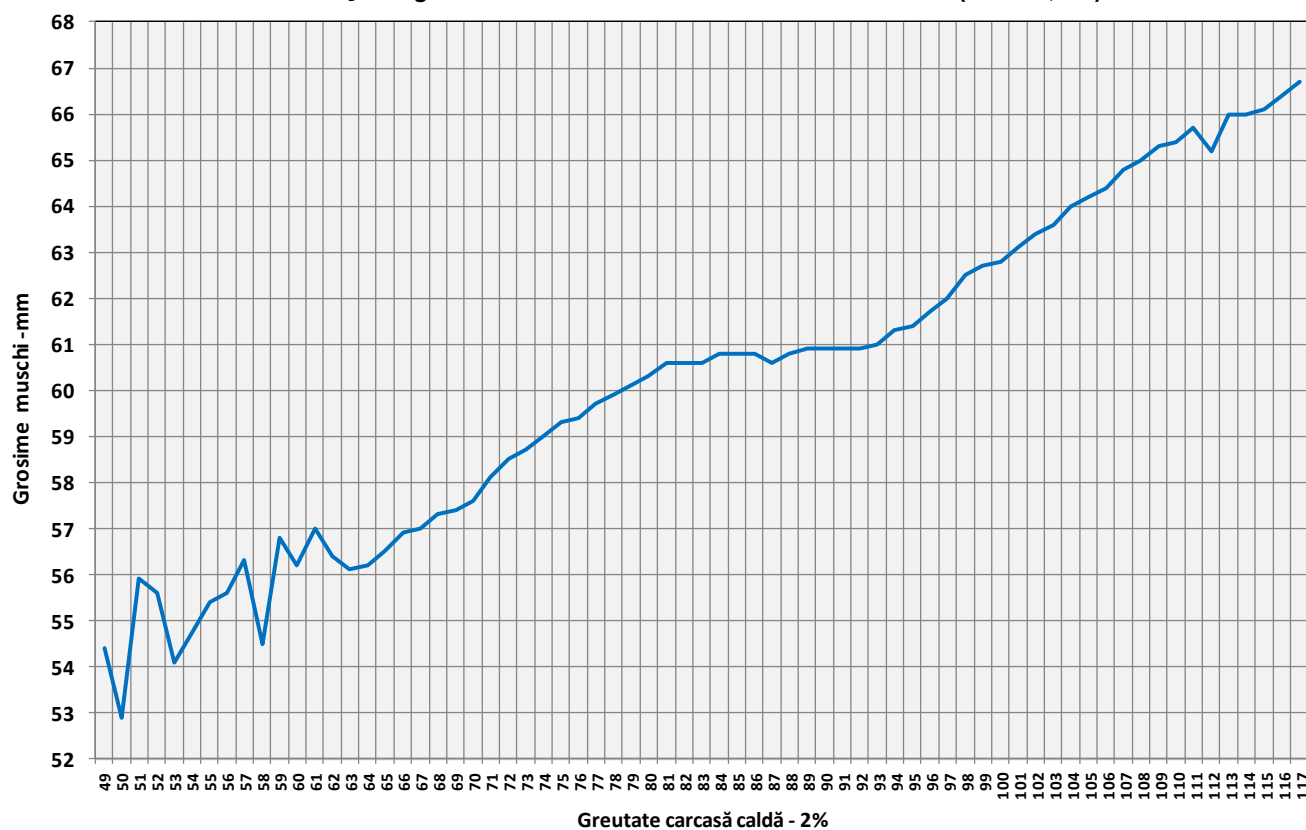
Conținutul de carne macră cu echipamentul cu sondă optică Fat-O-Meater în România în funcție de greutatea carcasei calde - 2% în trimestrul I 2018 (N = 198,384)



Grosimea slaninii cu echipamentul cu sondă optică OptiGrade-Pro în România în funcție de greutatea carcasei calde - 2% în trimestrul I 2018 (N = 741,895)



Grosimea muschiului cu echipamentul cu sondă optică OptiGrade-Pro în România în funcție de greutatea carcasei calde - 2% în trimestrul I 2018 (N = 741,895)



Conținutul de carne macră cu echipamentul cu sondă optică OptiGrade-Pro în România în funcție de greutatea carcasei calde - 2% în trimestrul I 2018 (N = 741,895)

