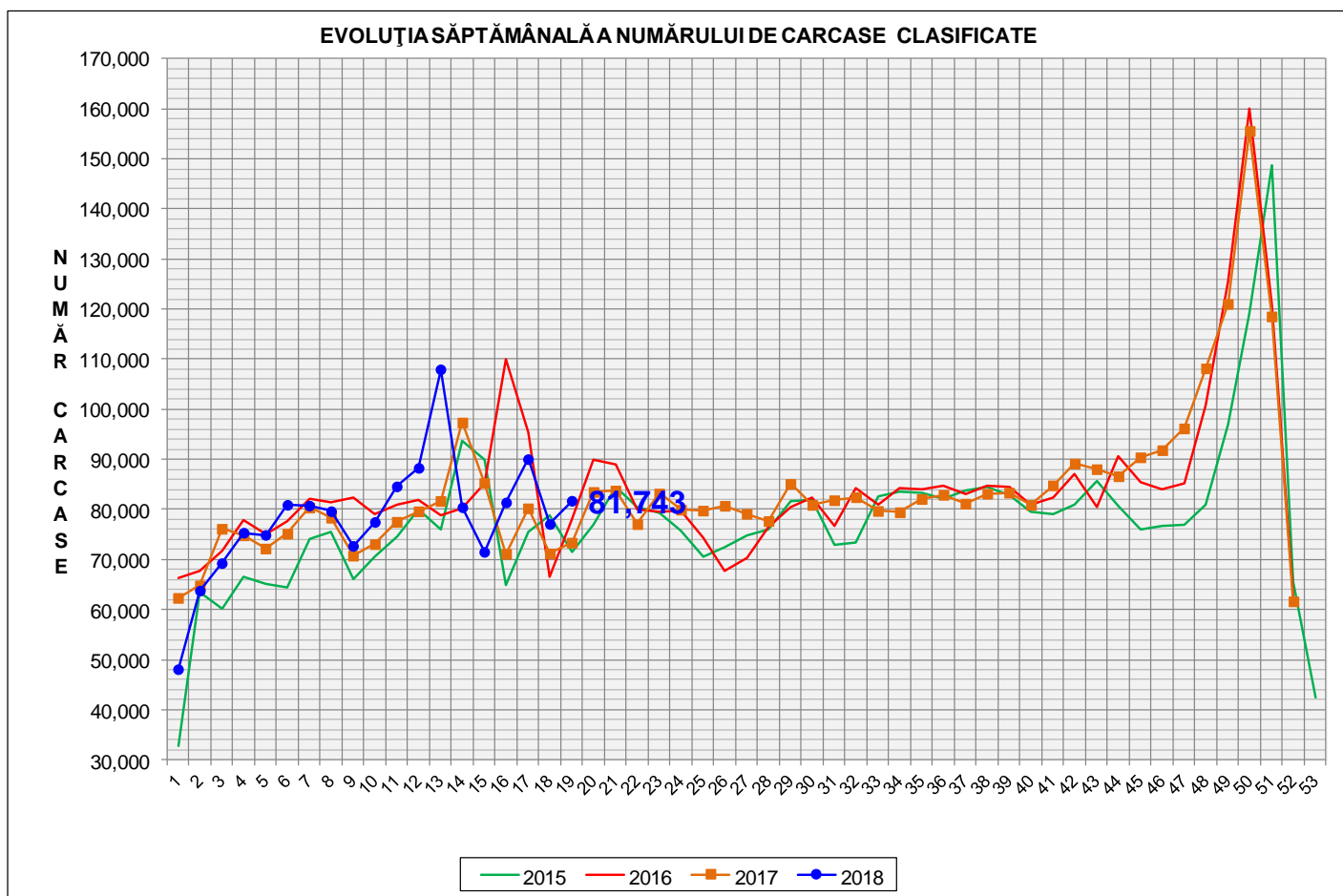


Rezultatele clasificării carcaselor de porcine

Săptămâna 19 (7 – 13 mai 2018)

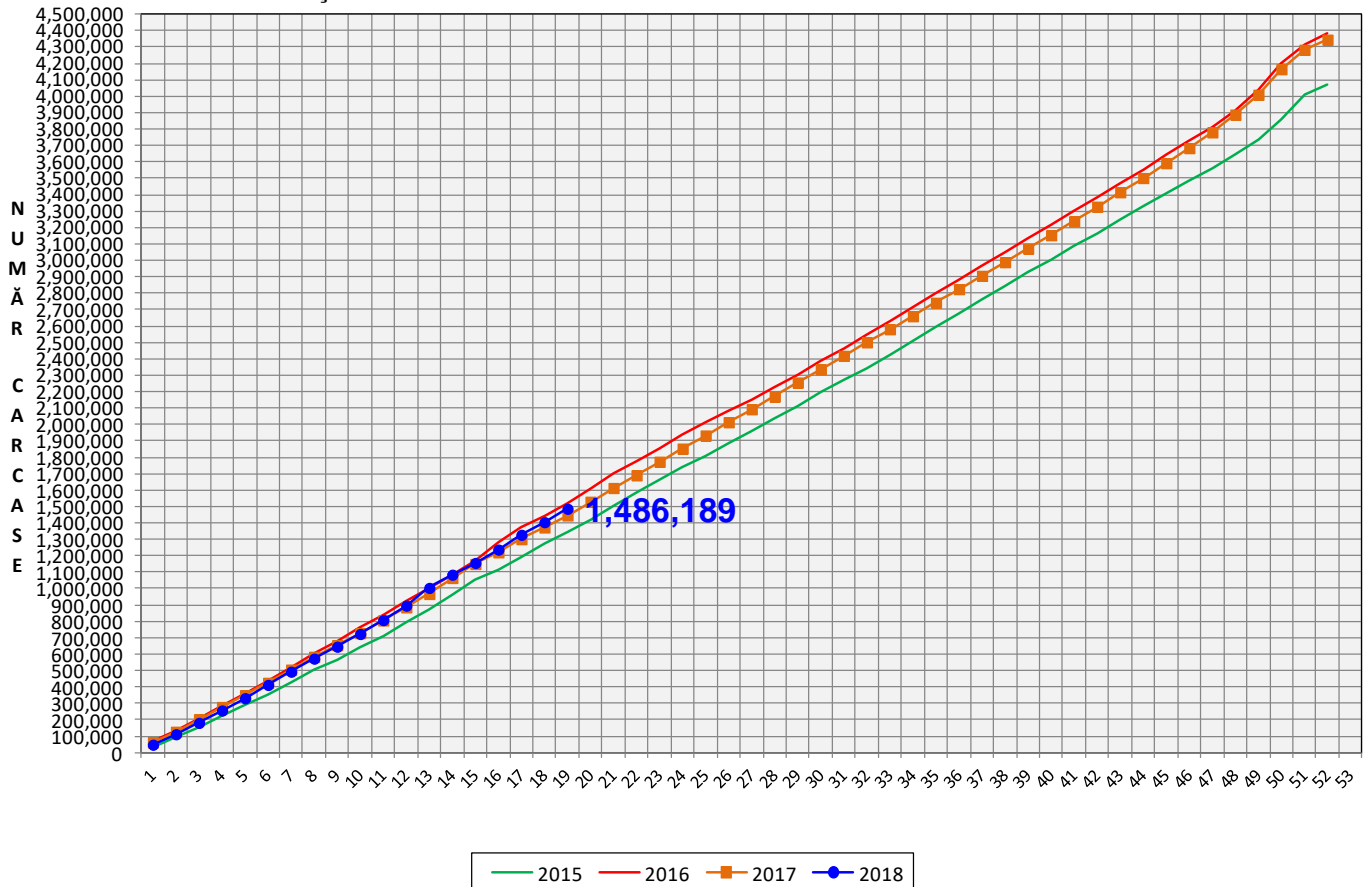


% Modificare	
1 SĂPT	1 AN
6.0%	11.4%

N.B. Culorile coloanelor din diagramele de la pagina 6 sunt în legătură cu grila de prețuri (diagrama referitoare la distribuția conținutului de carne macră a carcaselor clasificate) și cu grila de bonificație și penalizare pentru intervalul de greutate a carcaselor (diagrama referitoare la distribuția greutății carcaselor clasificate).



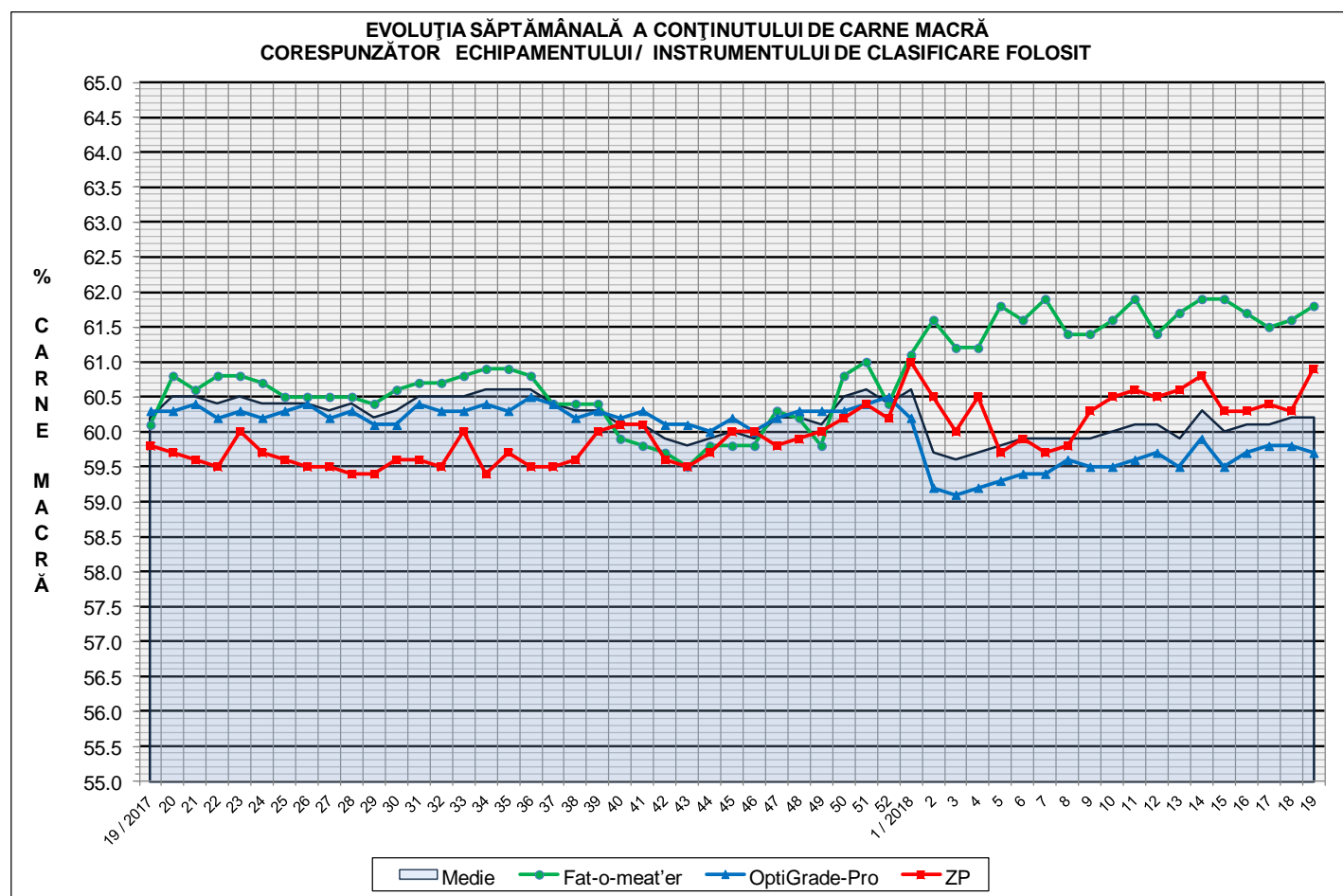
EVOLUȚIA SĂPTĂMÂNALĂ CUMULATIVĂ A NUMĂRULUI DE CARCASE CLASIFICATE



% Modificare
1 AN
2.8%

Numărul de carcuse clasificate în săptămâna 7 - 13 mai 2018 în funcție de echipamentul / instrumentul folosit

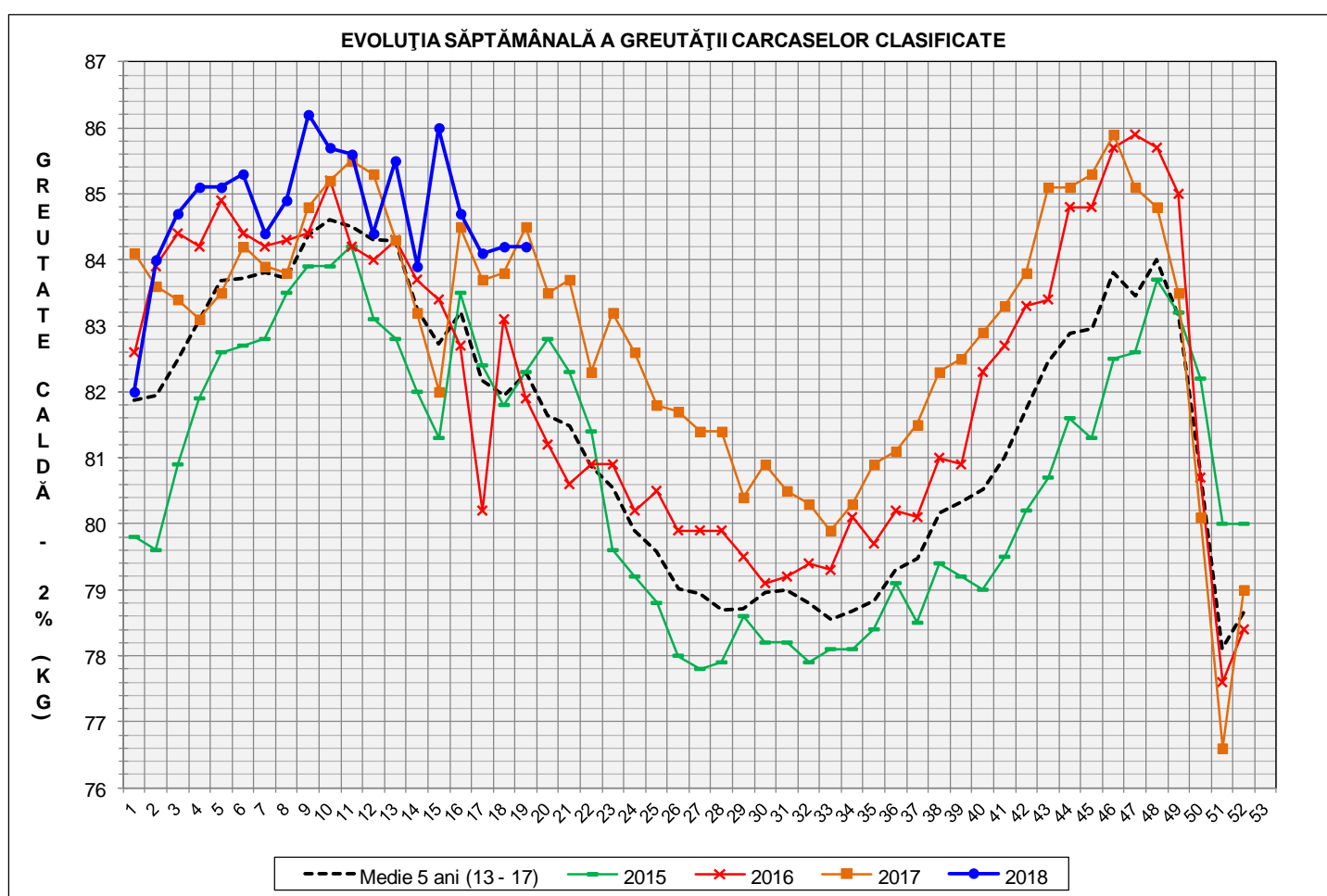
Metoda	Echipament / instrument	Număr carcuse	% din total carcuse
Sondă Optică	Fat-o-meat'er	16,389	20.05%
	OptiGrade-Pro	61,994	75.84%
ZP	Rigla	3,360	4.11%
TOTAL		81,743	100.00%



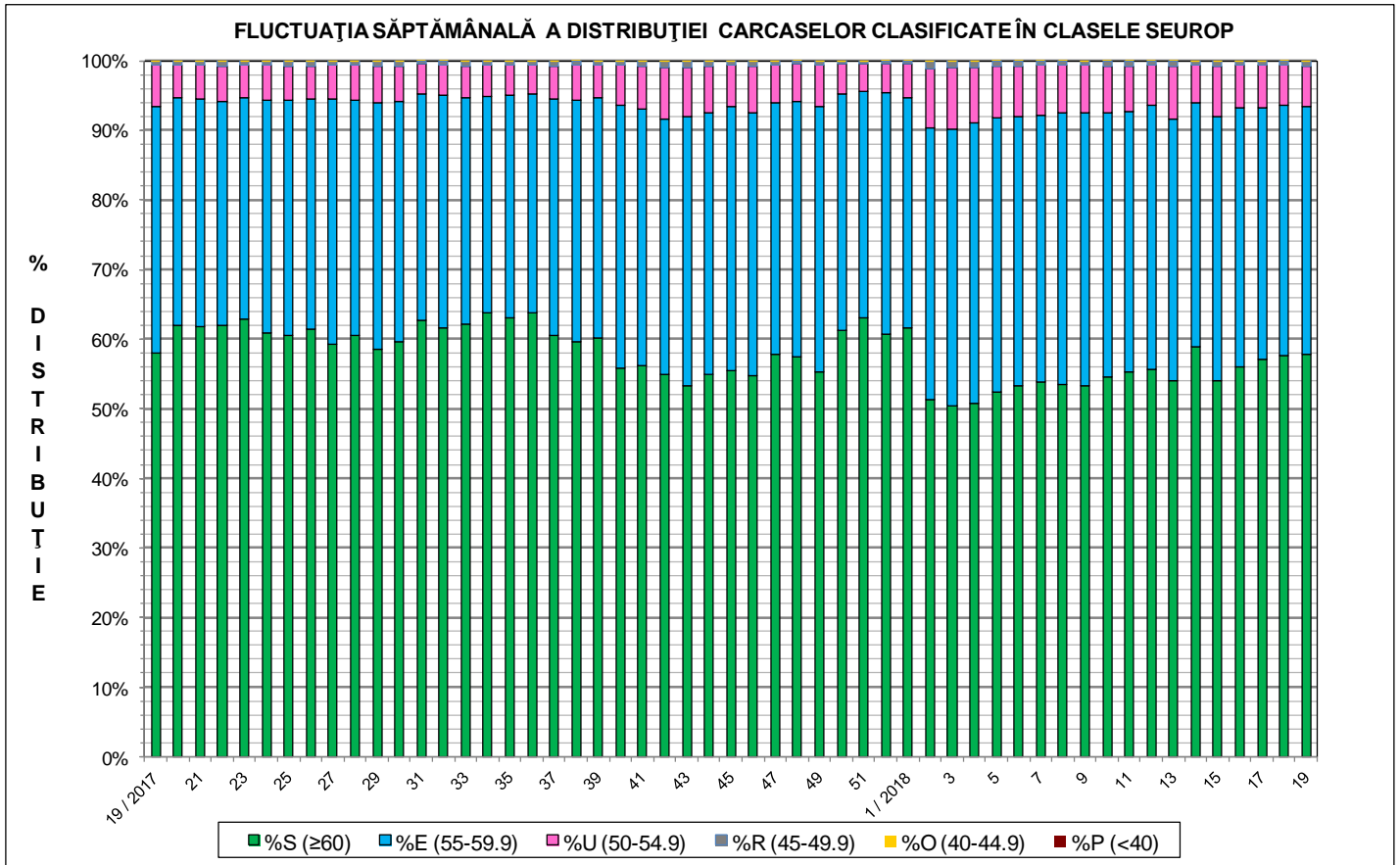
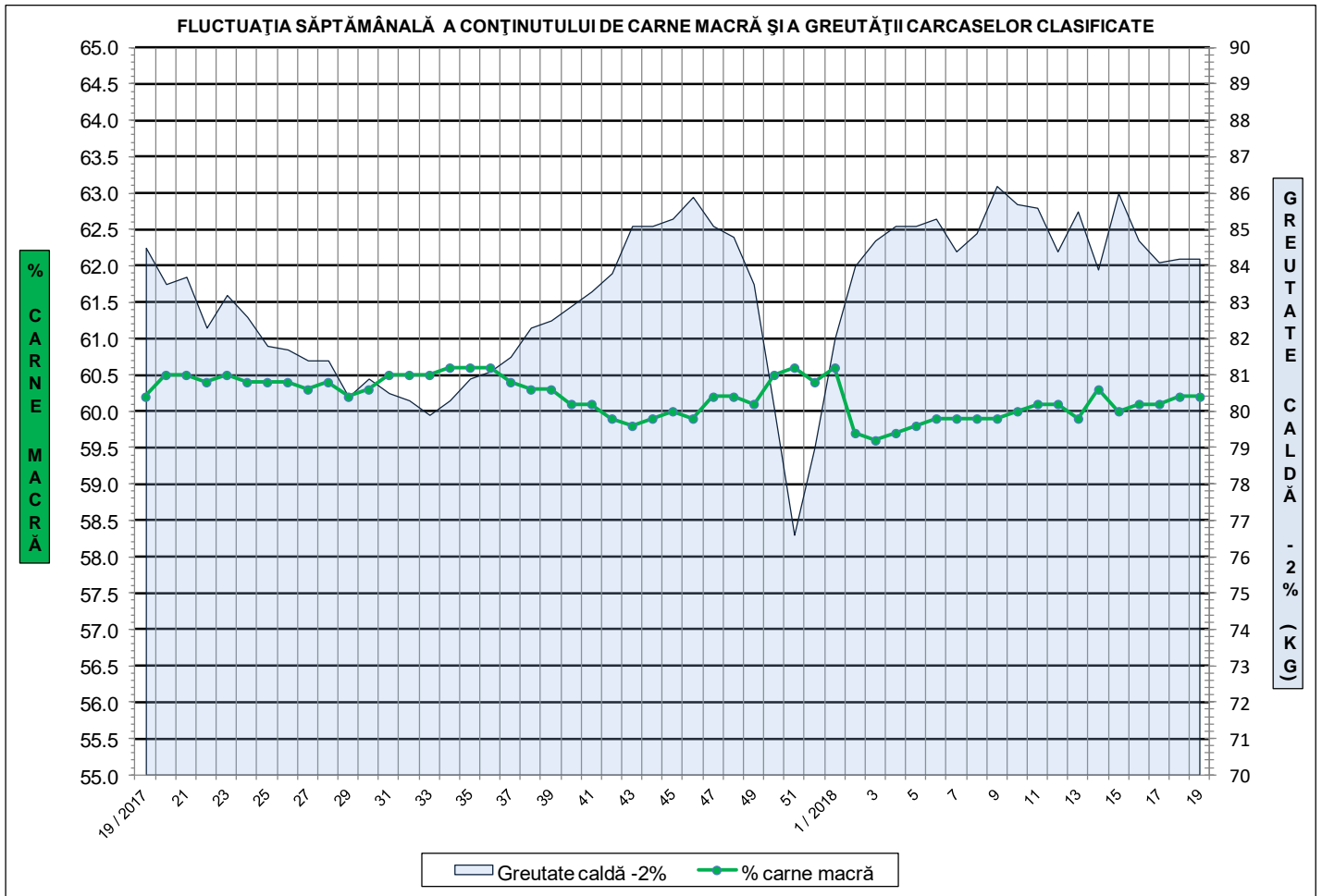


**ÎNCADRAREA ÎN CLASE A CARCASELOR DE PORCINE CLASIFICATE
ÎN SĂPTĂMÂNA 7 - 13 MAI 2018**

CLASA	% CARNE MACRĂ	NUMĂR CARCASE	% DIN TOTAL	% CARNE MACRĂ	GREUTATE CALDĂ - 2% (KG)
S	≥ 60	47,239	57.79	62.4	82.1
E	55 - 59.9	29,162	35.68	58.0	86.6
U	50 - 54.9	4,749	5.81	53.3	90.1
R	45 - 49.9	520	0.64	48.3	90.9
O	40 - 44.9	66	0.08	43.4	88.2
P	< 40	7	0.01	37.3	85.0
TOTAL		81,743	100.00	60.2	84.2

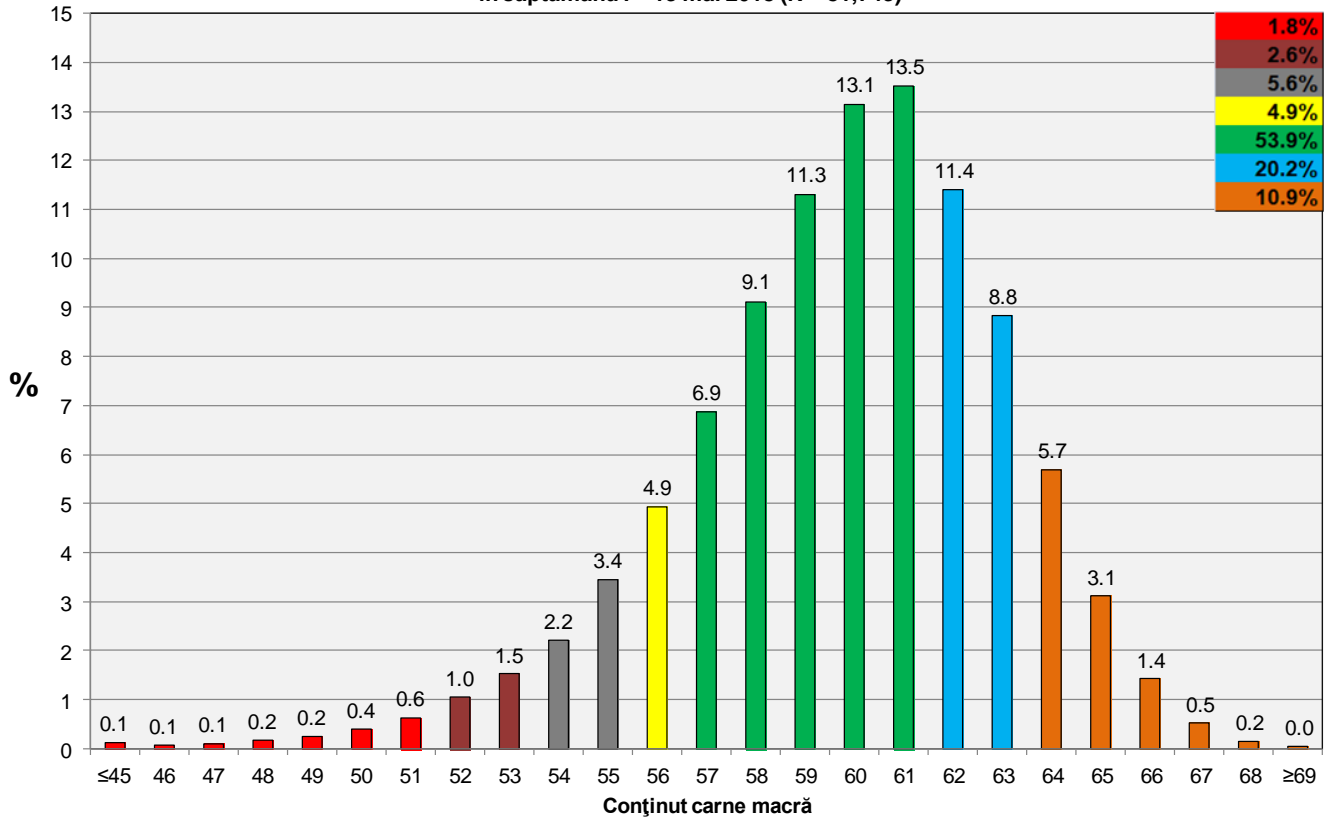


GREUTATE CALDĂ - 2% (KG)	VARIAȚIE			
	1 SĂPT	4 SĂPT	1 AN	MEDIE 5 ANI (2013 - 2017)
84.2	0.0%	-2.1%	-0.4%	2.3%





**Distribuția conținutului de carne macră a carcaselor clasificate în România
în săptămâna 7 - 13 mai 2018 (N = 81,743)**



**Distribuția greutatei carcaselor clasificate în România
în săptămâna 7 - 13 mai 2018 (N = 81,743)**

