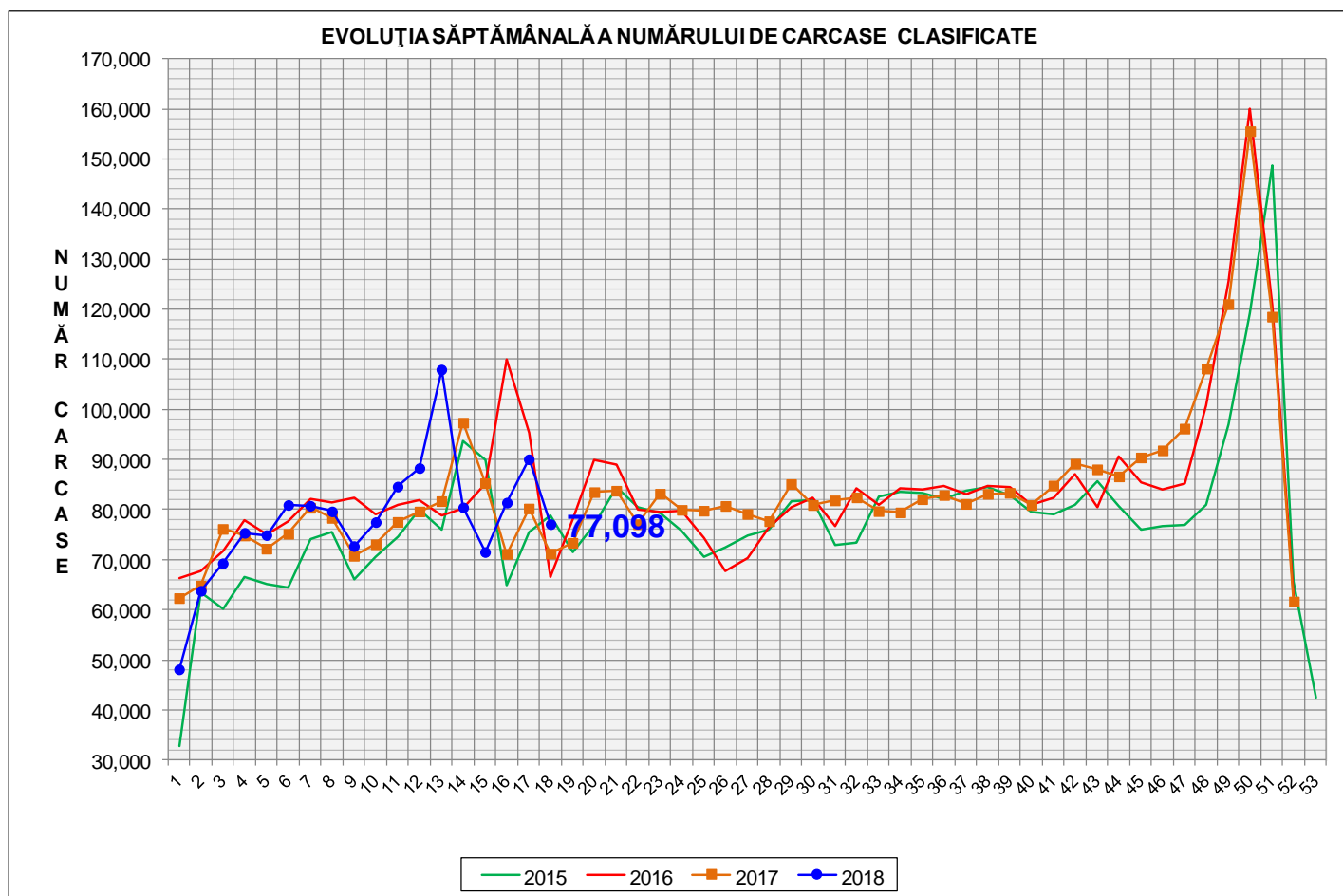


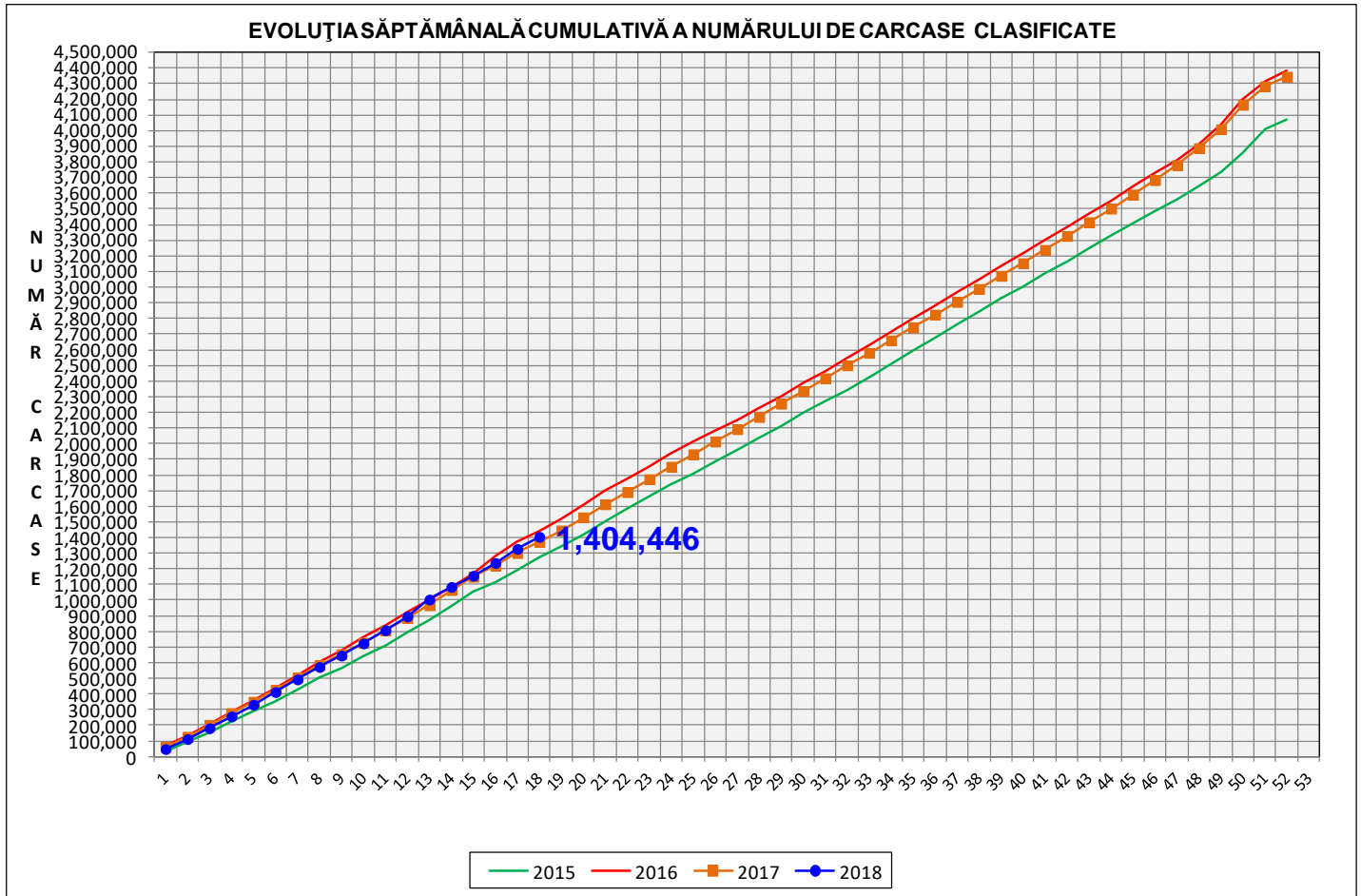
# Rezultatele clasificării carcaselor de porcine

## Săptămâna 18 (30 aprilie – 6 mai 2018)



% Modificare	
1 SĂPT	1 AN
-14.4%	8.3%

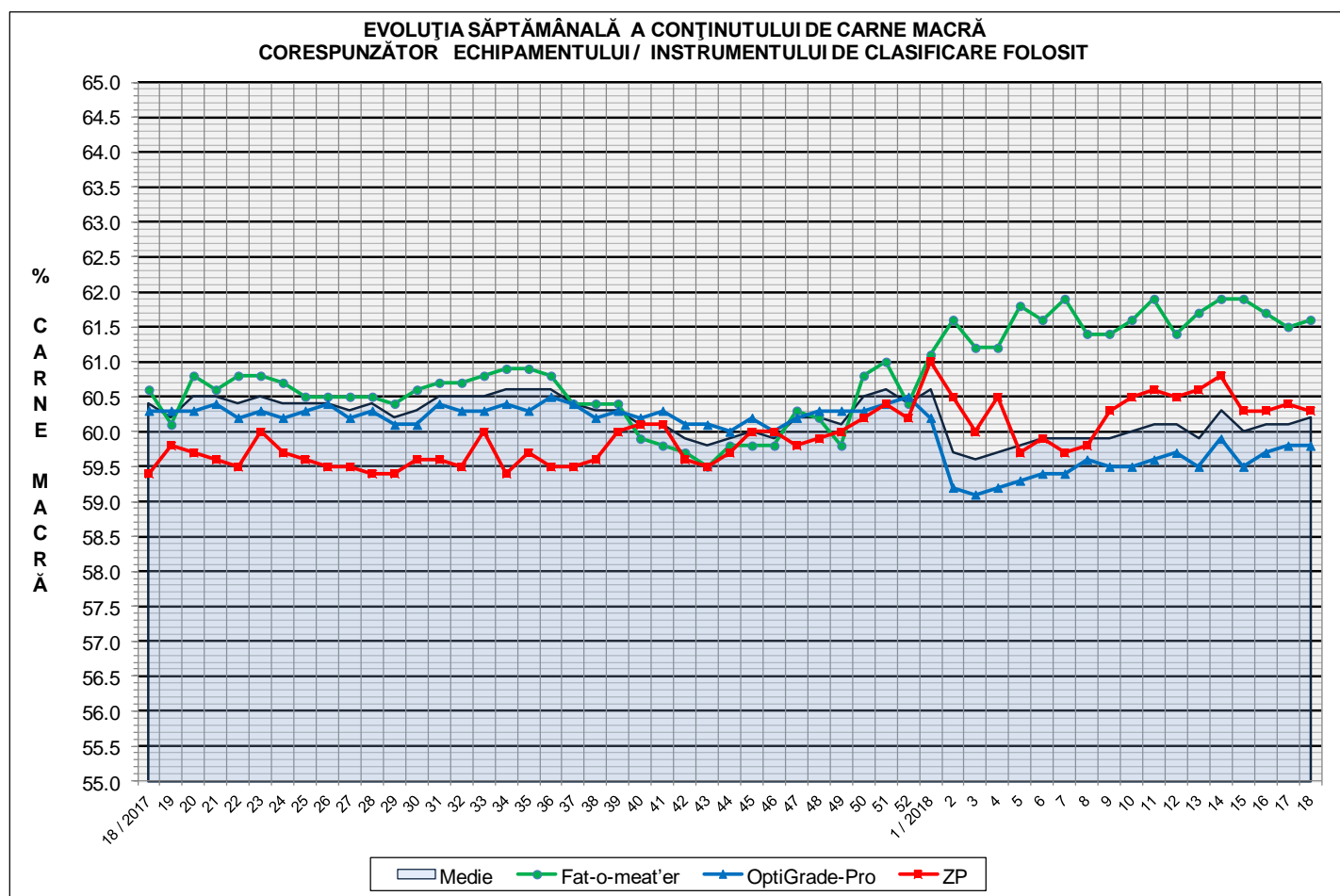
**N.B. Culorile coloanelor din diagramele de la pagina 6 sunt în legătură cu grila de prețuri (diagrama referitoare la distribuția conținutului de carne macră a carcaselor clasificate) și cu grila de bonificație și penalizare pentru intervalul de greutate a carcaselor (diagrama referitoare la distribuția greutății carcaselor clasificate).**



% Modificare
1 AN
2.4%

## Numărul de carcase clasificate în săptămâna 30 aprilie - 6 mai 2018 în funcție de echipamentul / instrumentul folosit

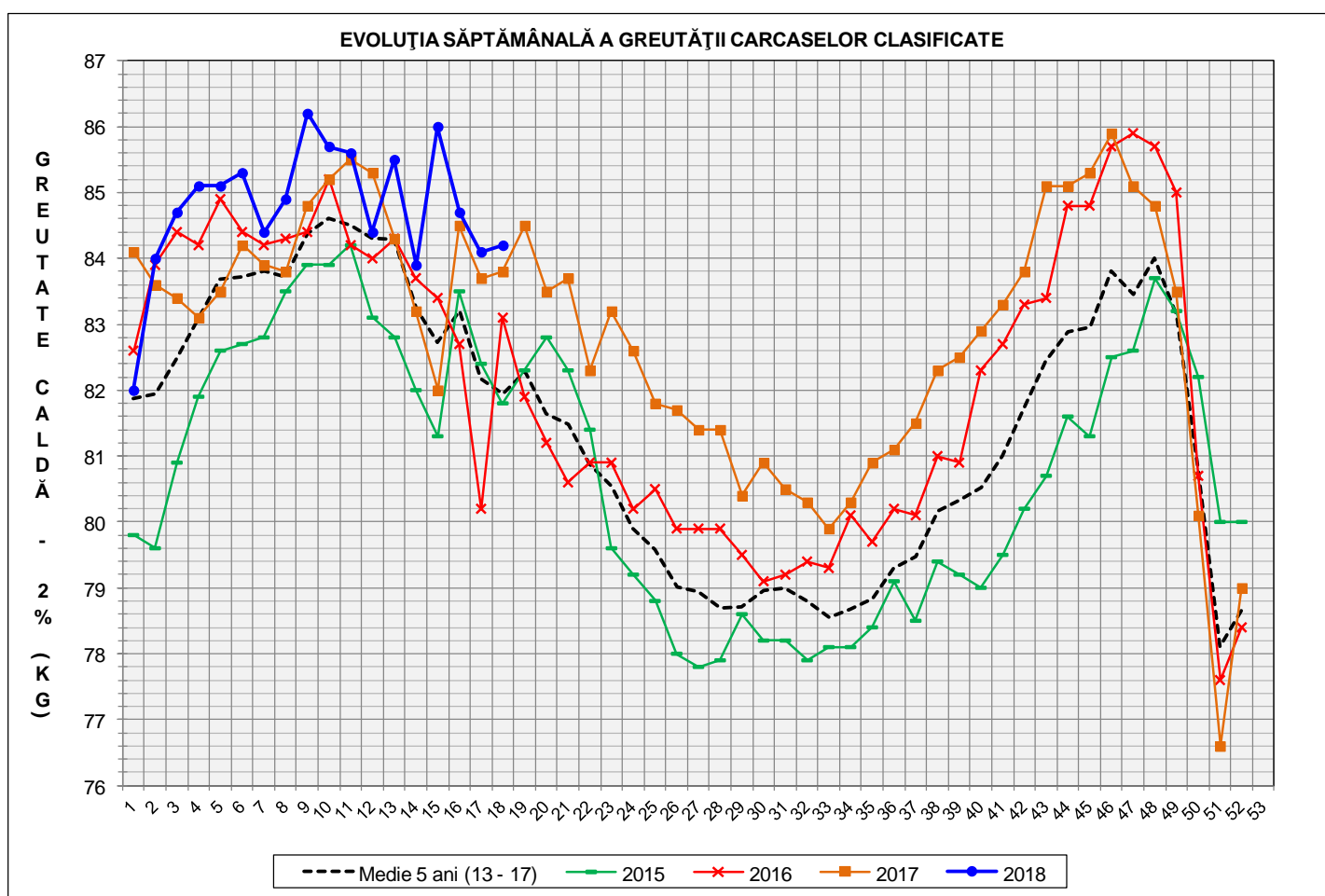
Metoda	Echipament / instrument	Număr carcase	% din total carcase
Sondă Optică	Fat-o-meat'er	15,157	19.66%
	OptiGrade-Pro	58,894	76.39%
ZP	Rigla	3,047	3.95%
TOTAL		77,098	100.00%



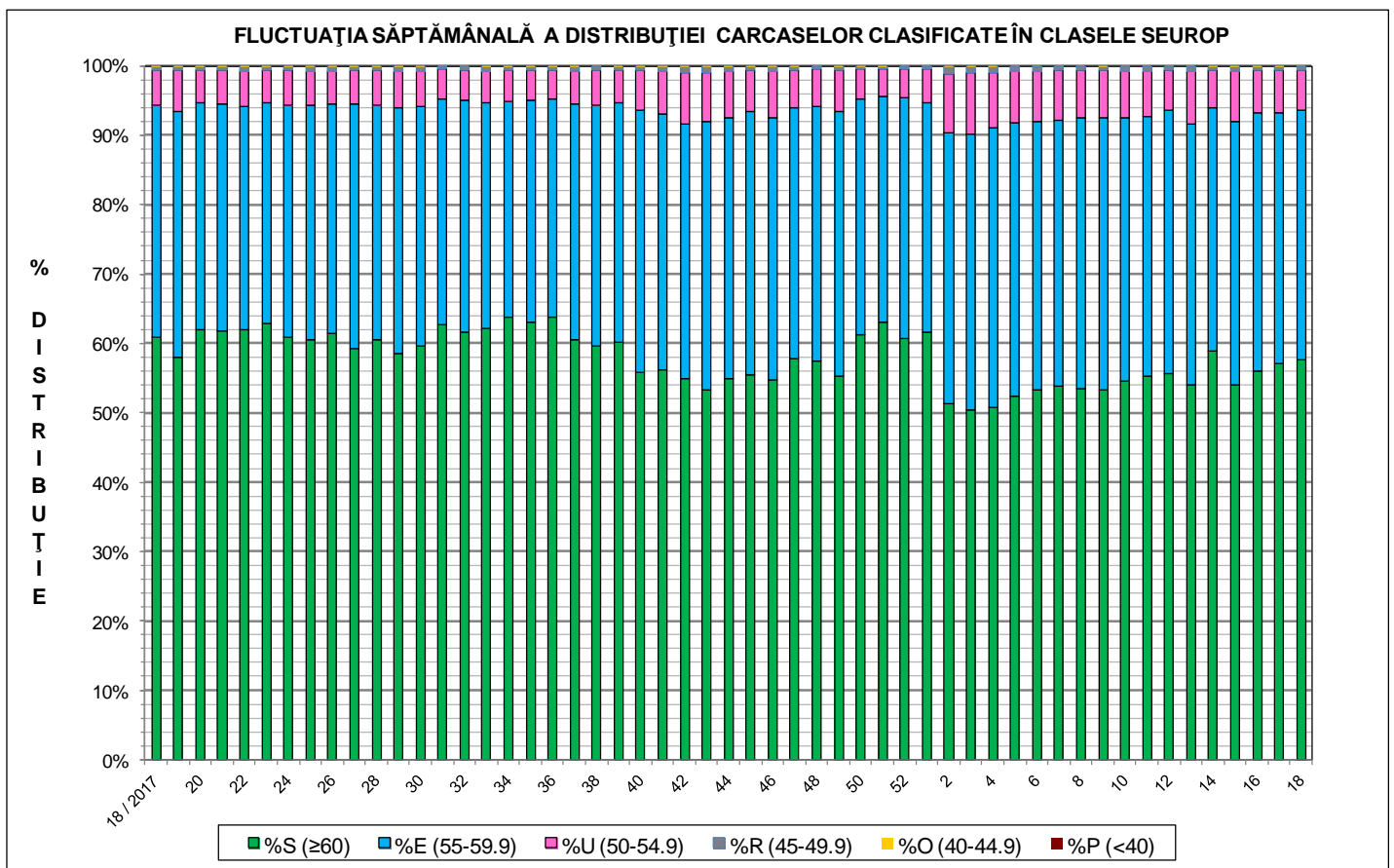
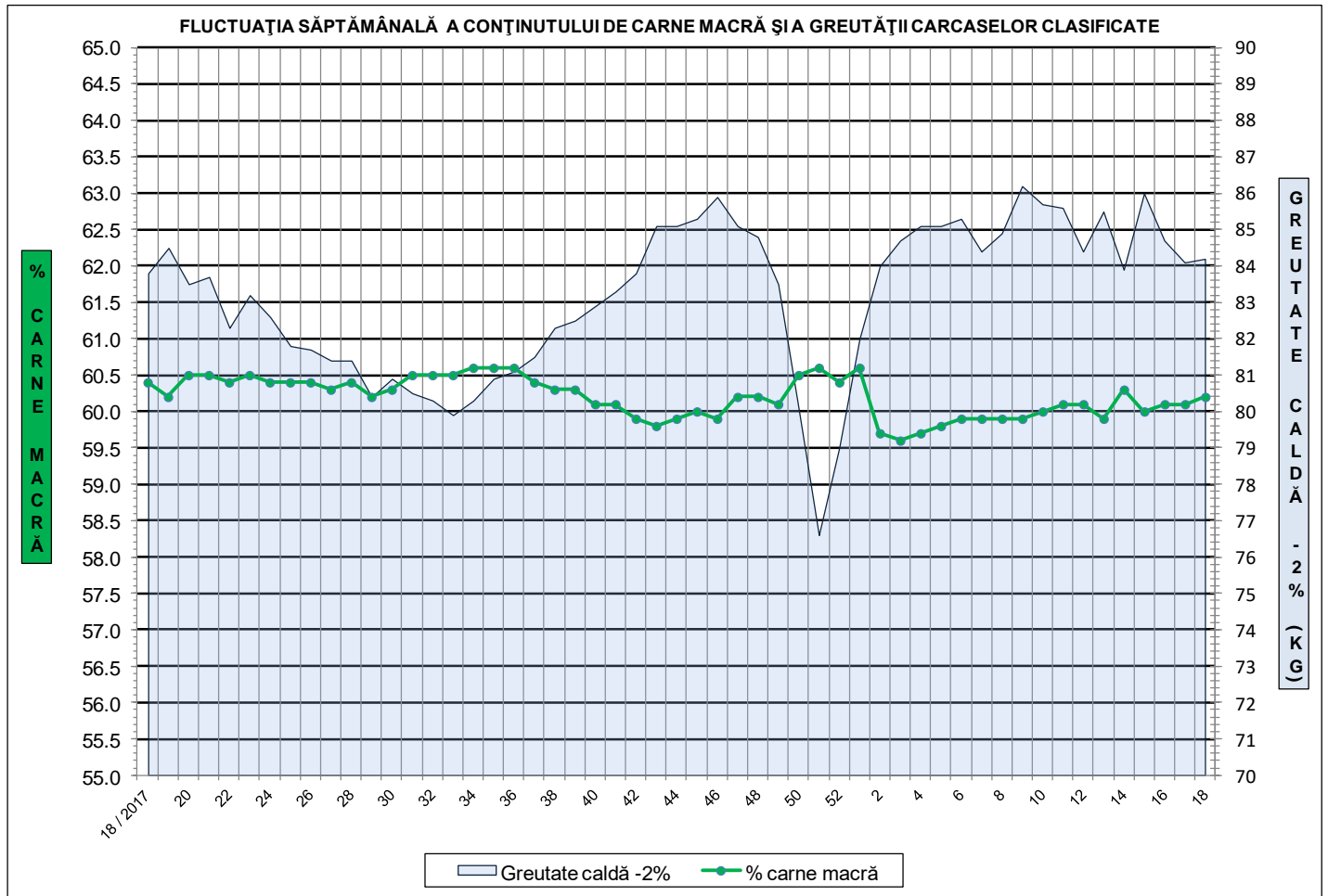


**ÎNCADRAREA ÎN CLASE A CARCASELOR DE PORCINE CLASIFICATE  
ÎN SĂPTĂMÂNĂ 30 APRILIE - 6 MAI 2018**

CLASA	% CARNE MACRĂ	NUMĂR CARCASE	% DIN TOTAL	% CARNE MACRĂ	GREUTATE CALDĂ - 2% (KG)
<b>S</b>	<b>≥ 60</b>	<b>44,501</b>	<b>57.72</b>	<b>62.4</b>	<b>82.5</b>
<b>E</b>	<b>55 - 59.9</b>	<b>27,611</b>	<b>35.81</b>	<b>58.1</b>	<b>86.1</b>
<b>U</b>	<b>50 - 54.9</b>	<b>4,509</b>	<b>5.85</b>	<b>53.3</b>	<b>89.2</b>
<b>R</b>	<b>45 - 49.9</b>	<b>438</b>	<b>0.57</b>	<b>48.3</b>	<b>89.8</b>
<b>O</b>	<b>40 - 44.9</b>	<b>31</b>	<b>0.04</b>	<b>43.1</b>	<b>90.5</b>
<b>P</b>	<b>&lt; 40</b>	<b>8</b>	<b>0.01</b>	<b>38.0</b>	<b>87.6</b>
<b>TOTAL</b>		<b>77,098</b>	<b>100.00</b>	<b>60.2</b>	<b>84.2</b>

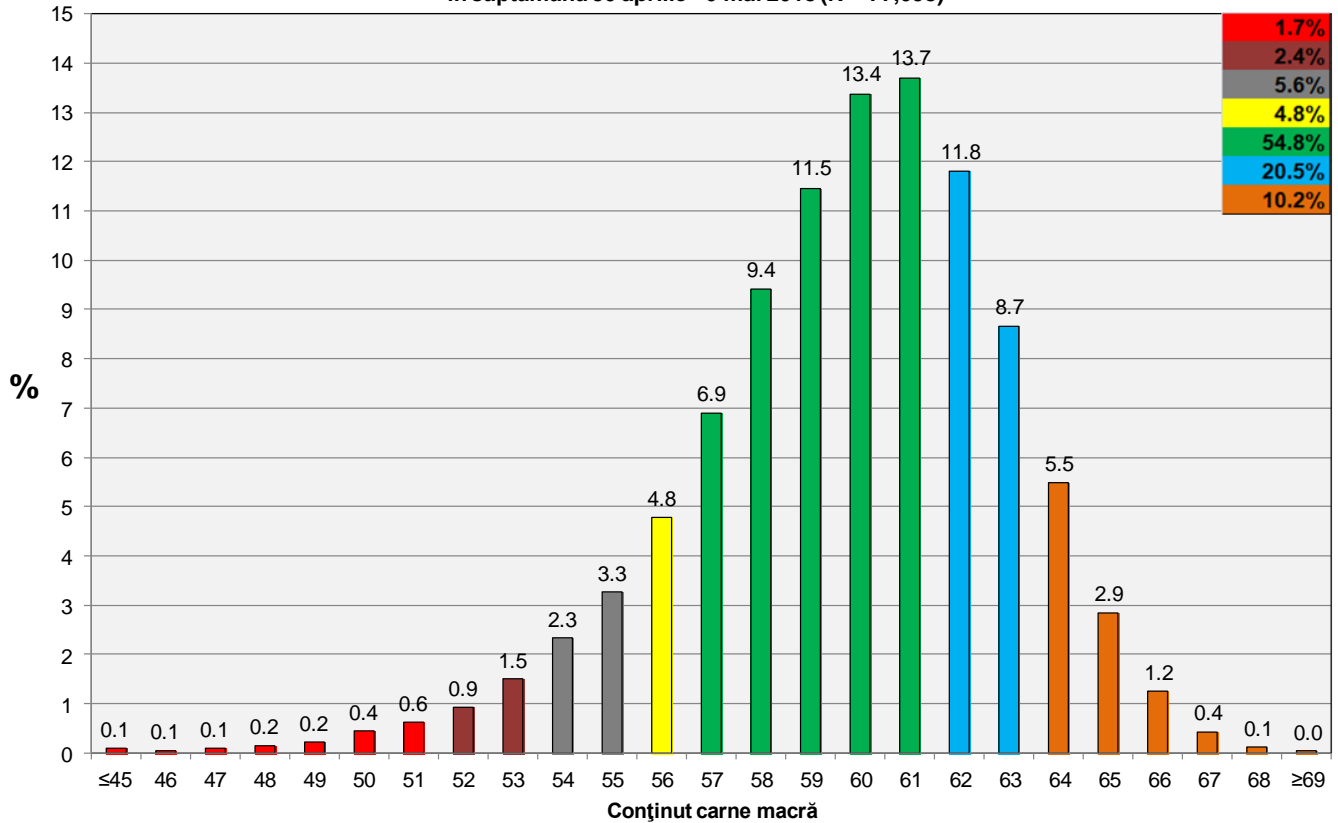


<b>GREUTATE CALDĂ - 2% (KG)</b>	<b>VARIAȚIE</b>			
	<b>1 SĂPT</b>	<b>4 SĂPT</b>	<b>1 AN</b>	<b>MEDIE 5 ANI (2013 - 2017)</b>
<b>84.2</b>	<b>0.1%</b>	<b>0.4%</b>	<b>0.5%</b>	<b>2.8%</b>





**Distribuția conținutului de carne macră a carcaselor clasificate în România  
în săptămâna 30 aprilie - 6 mai 2018 (N = 77,098)**



**Distribuția greutății carcaselor clasificate în România  
în săptămâna 30 aprilie - 6 mai 2018 (N = 77,098)**

