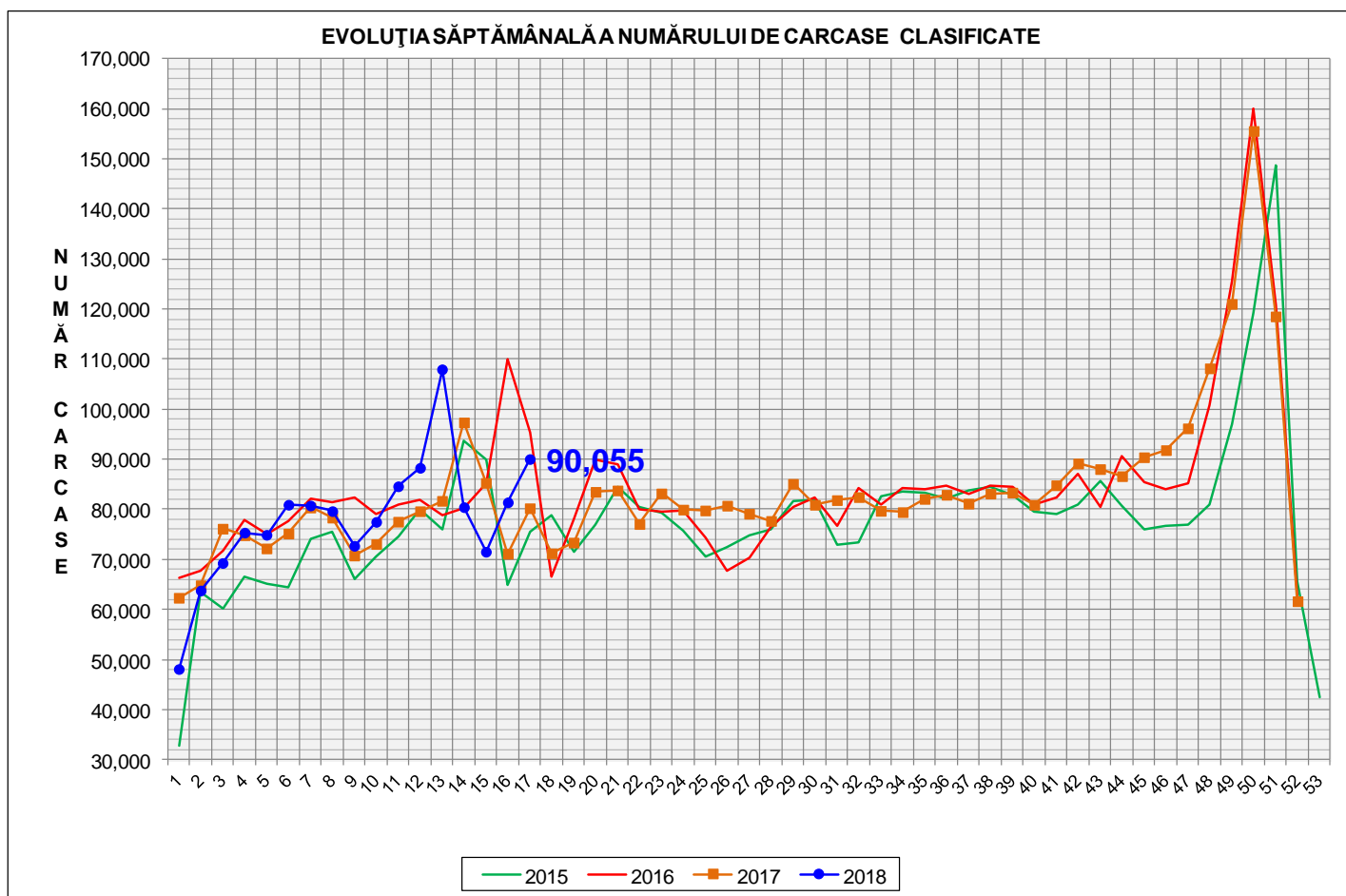


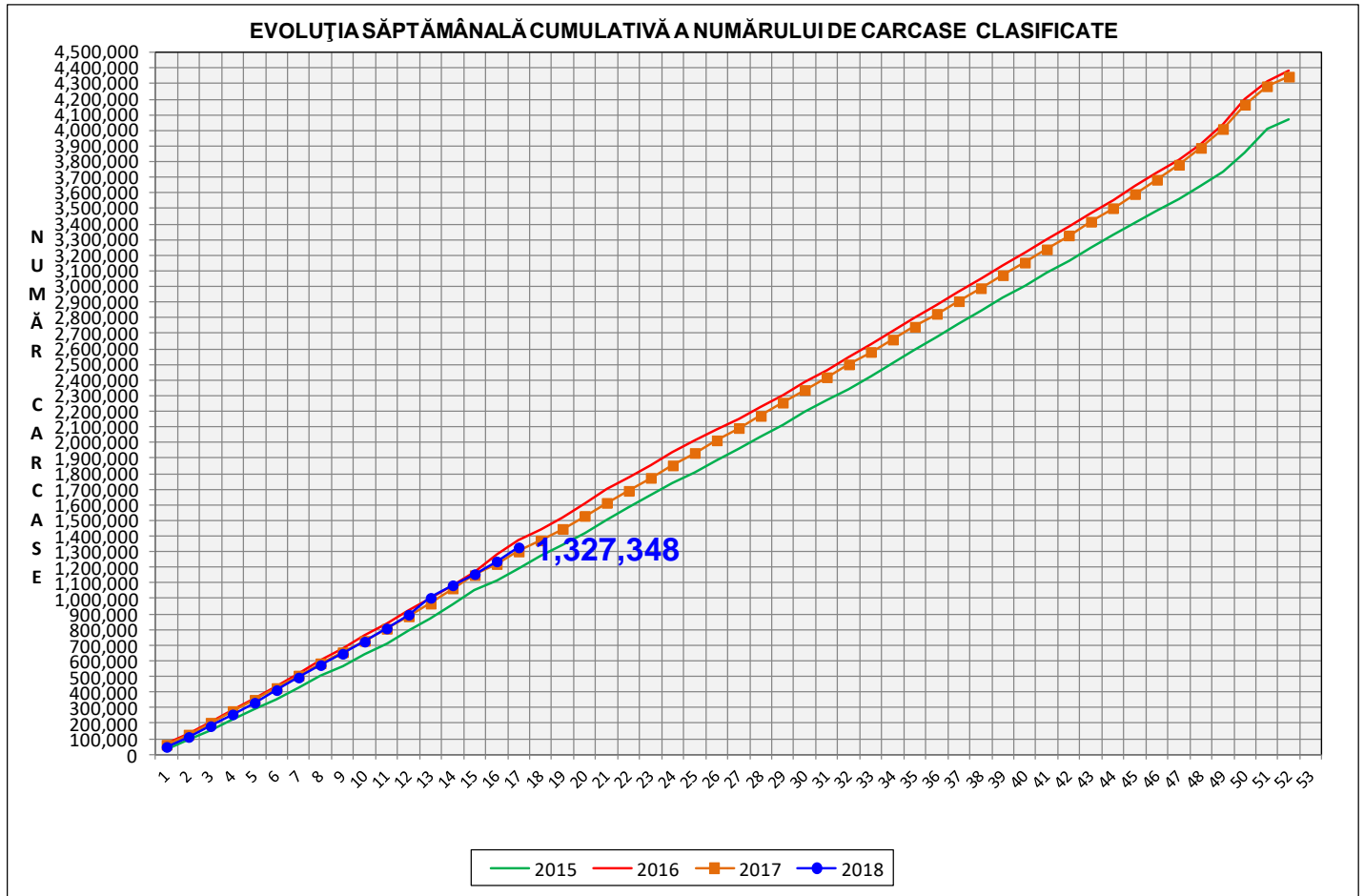
Rezultatele clasificării carcaselor de porcine

Săptămâna 17 (23 – 22 aprilie 2018)



% Modificare	
1 SĂPT	1 AN
10.6%	12.3%

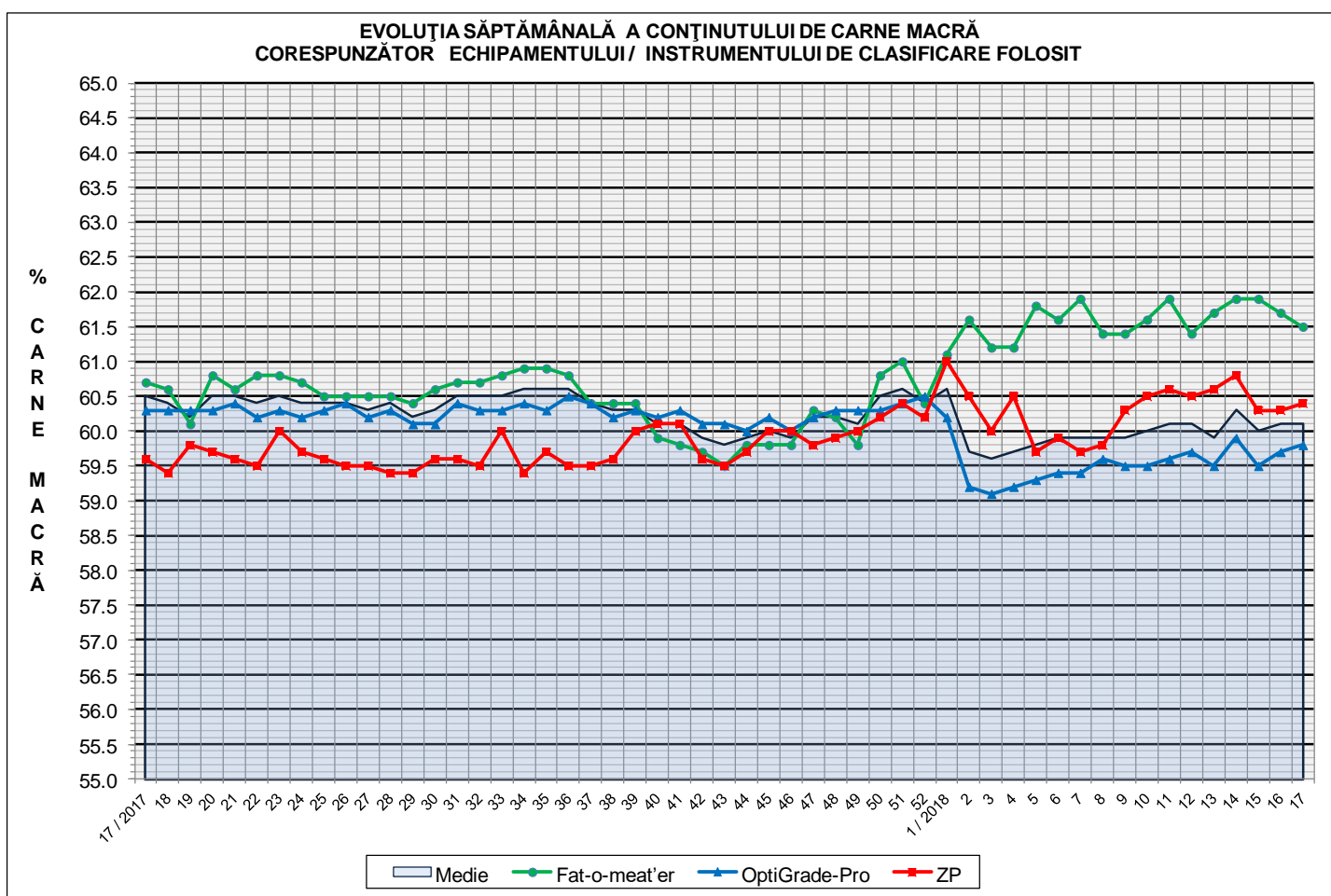
N.B. Culorile coloanelor din diagramele de la pagina 6 sunt în legătură cu grila de prețuri (diagrama referitoare la distribuția conținutului de carne macră a carcaselor clasificate) și cu grila de bonificație și penalizare pentru intervalul de greutate a carcaselor (diagrama referitoare la distribuția greutății carcaselor clasificate).



% Modificare
1 AN
2.0%

Numărul de carcase clasificate în săptămâna 23 - 29 aprilie 2018 în funcție de echipamentul / instrumentul folosit

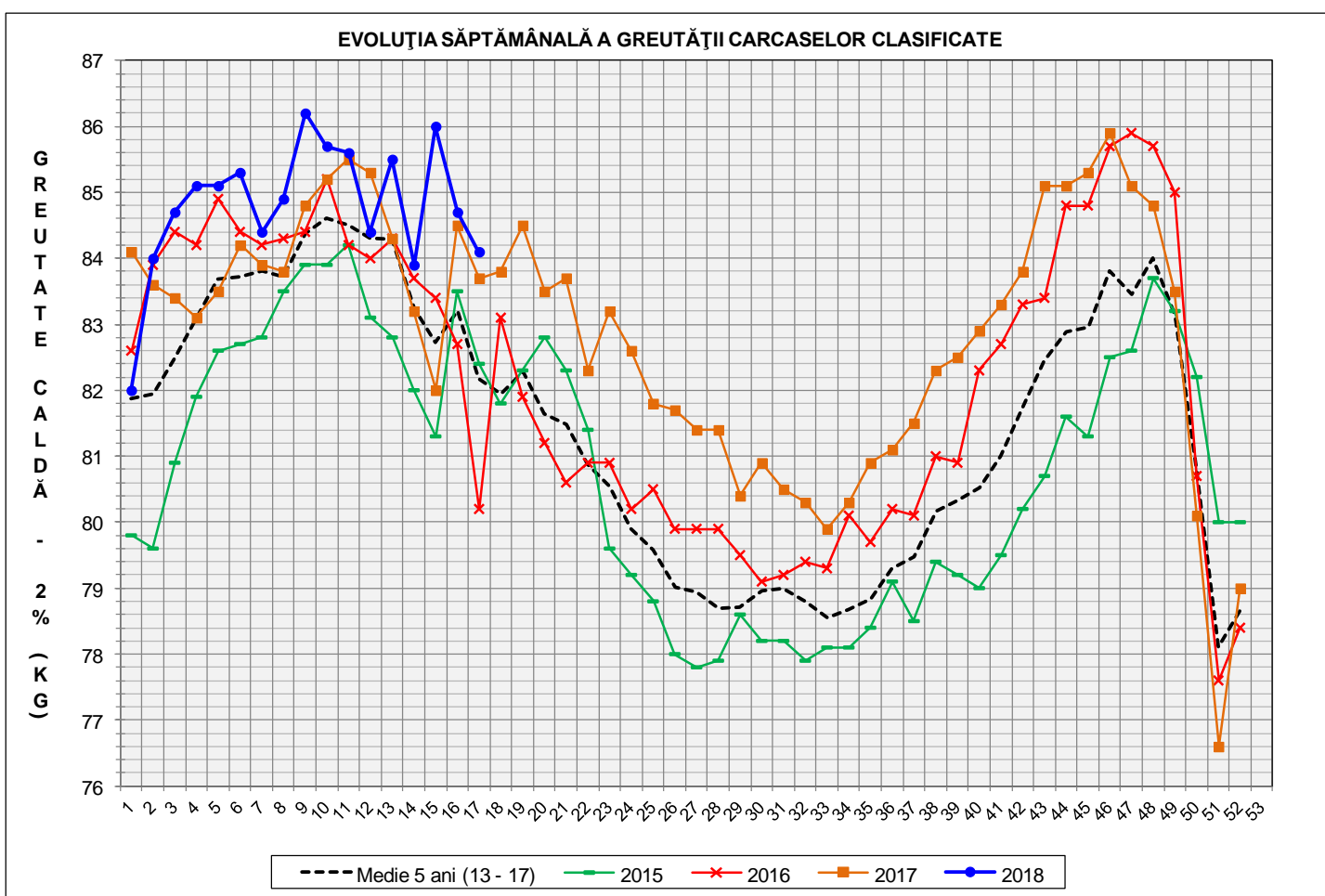
Metoda	Echipament / instrument	Număr carcase	% din total carcase
Sondă Optică	Fat-o-meat'er	16,471	18.29%
	OptiGrade-Pro	69,240	76.89%
ZP	Rigla	4,344	4.82%
TOTAL		90,055	100.00%



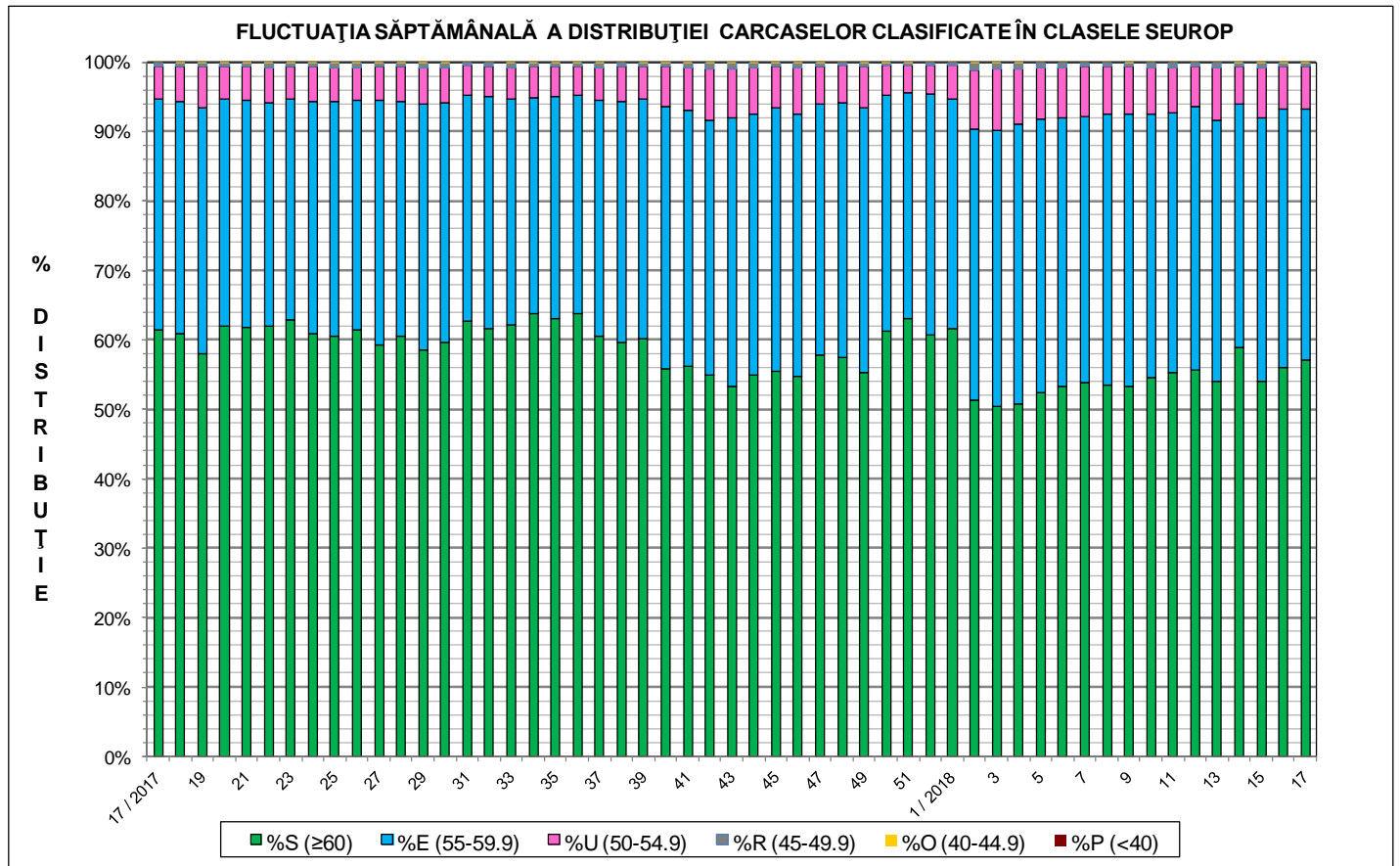
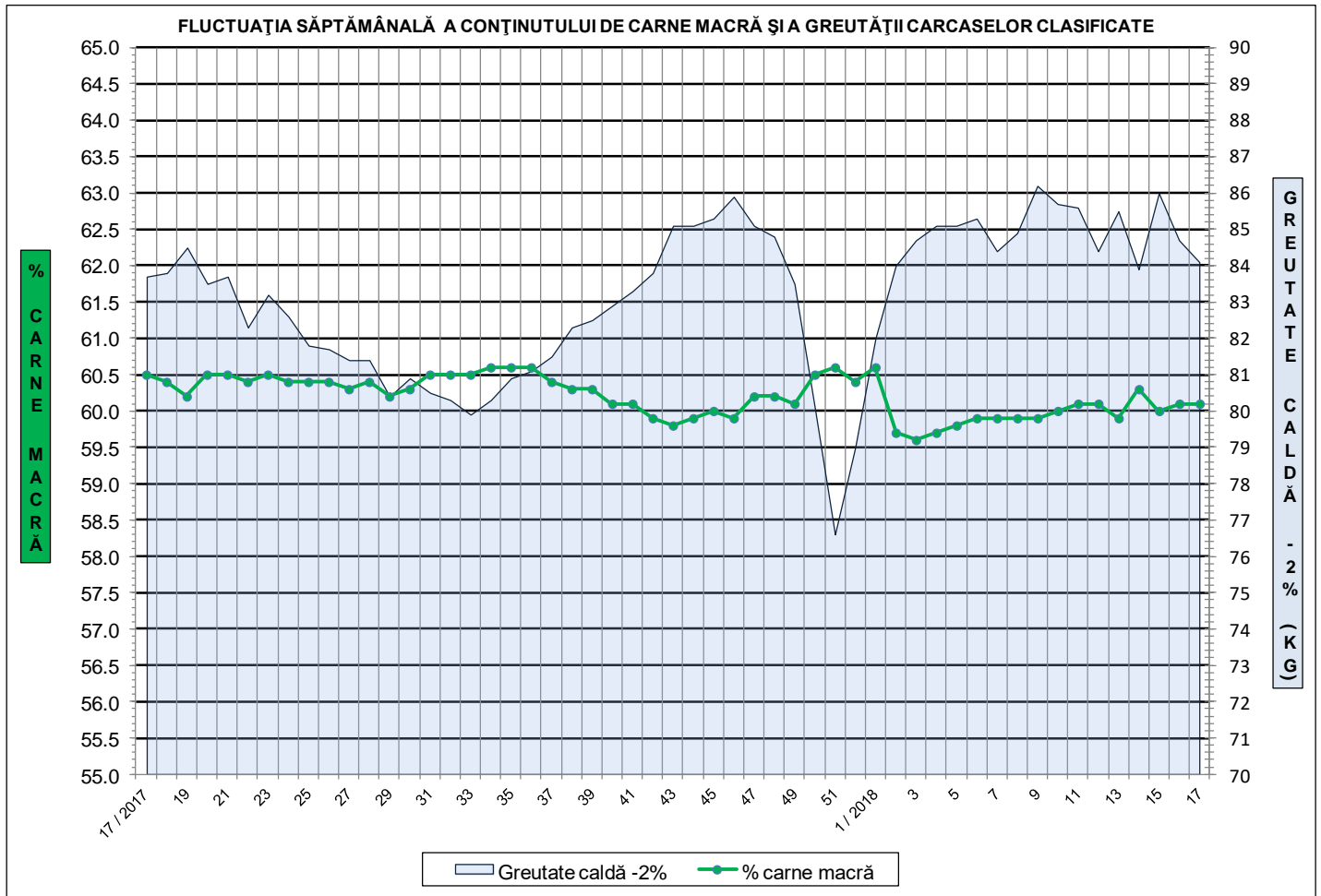


**ÎNCADRAREA ÎN CLASE A CARCASELOR DE PORCINE CLASIFICATE
ÎN SĂPTĂMÂNA 23 - 29 APRILIE 2018**

CLASA	% CARNE MACRĂ	NUMĂR CARCASE	% DIN TOTAL	% CARNE MACRĂ	GREUTATE CALDĂ - 2% (KG)
S	≥ 60	51,407	57.08	62.4	82.1
E	55 - 59.9	32,529	36.12	58.0	86.2
U	50 - 54.9	5,512	6.12	53.3	88.9
R	45 - 49.9	531	0.59	48.3	89.7
O	40 - 44.9	62	0.07	42.9	87.7
P	< 40	14	0.02	37.6	84.0
TOTAL		90,055	100.00	60.1	84.1

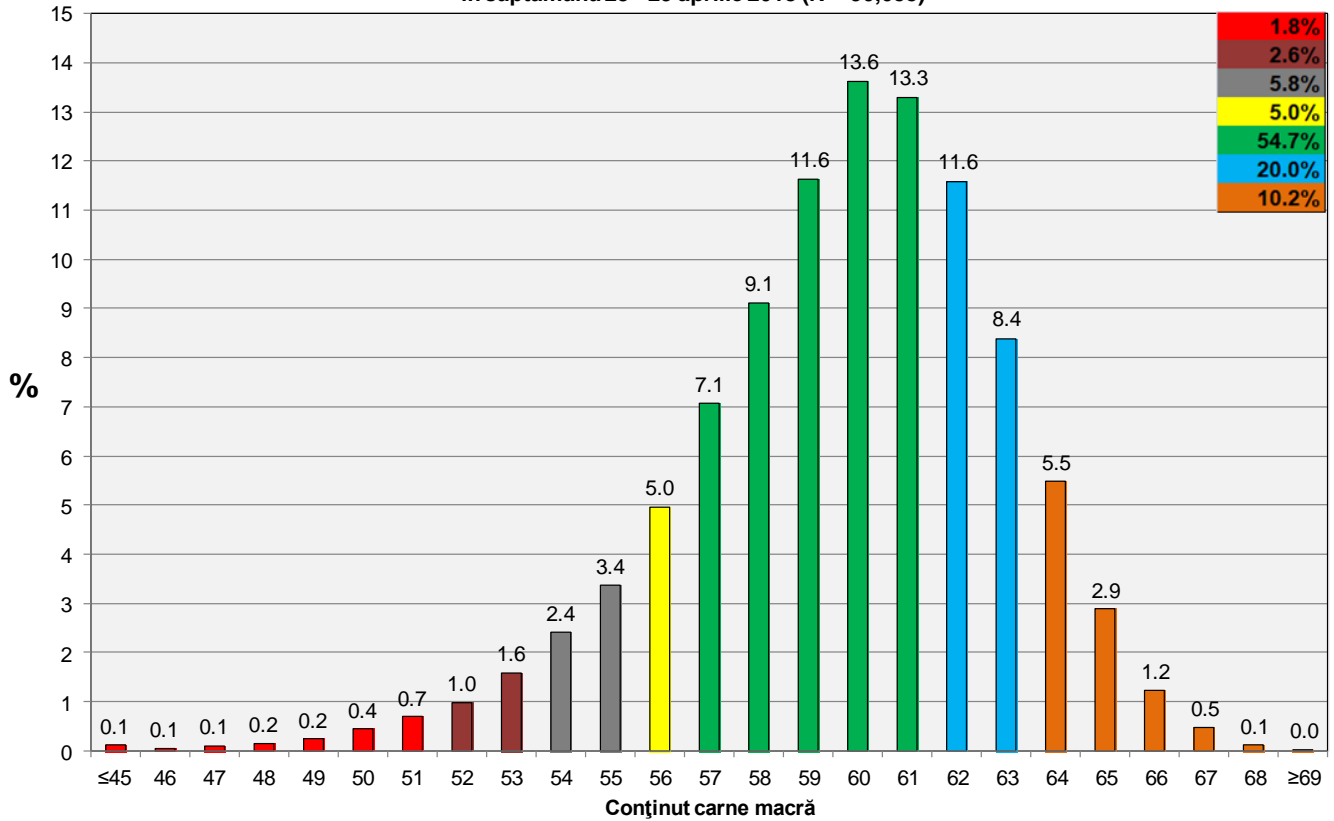


GREUTATE CALDĂ - 2% (KG)	VARIȚIE			
	1 SĂPT	4 SĂPT	1 AN	MEDIE 5 ANI (2013 - 2017)
84.1	-0.7%	-1.6%	0.5%	2.3%





**Distribuția conținutului de carne macră a carcaselor clasificate în România
în săptămâna 23 - 29 aprilie 2018 (N = 90,055)**



**Distribuția greutății carcaselor clasificate în România
în săptămâna 23 - 29 aprilie 2018 (N = 90,055)**

