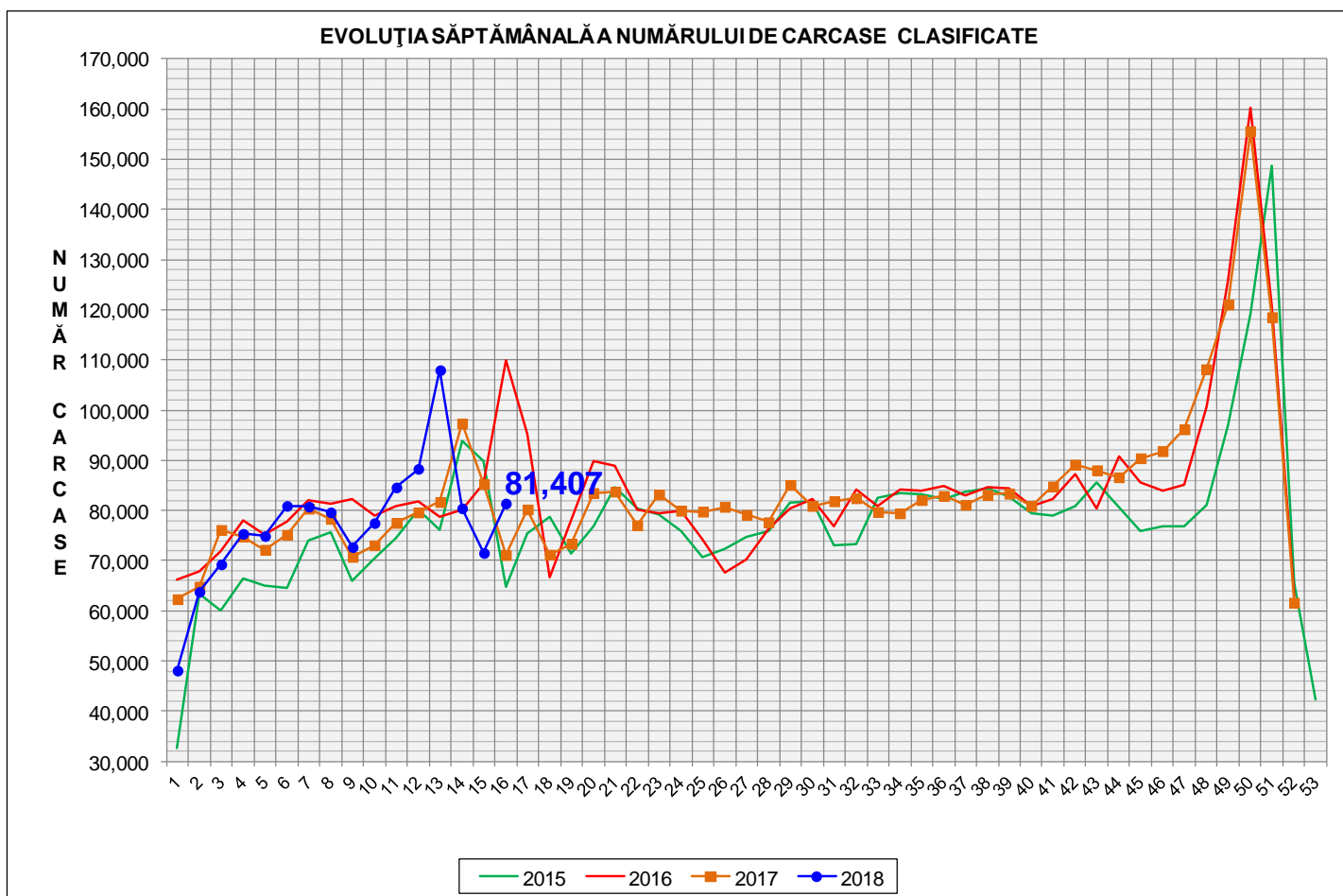


# Rezultatele clasificării carcaselor de porcine

## Săptămâna 16 (16 – 22 aprilie 2018)

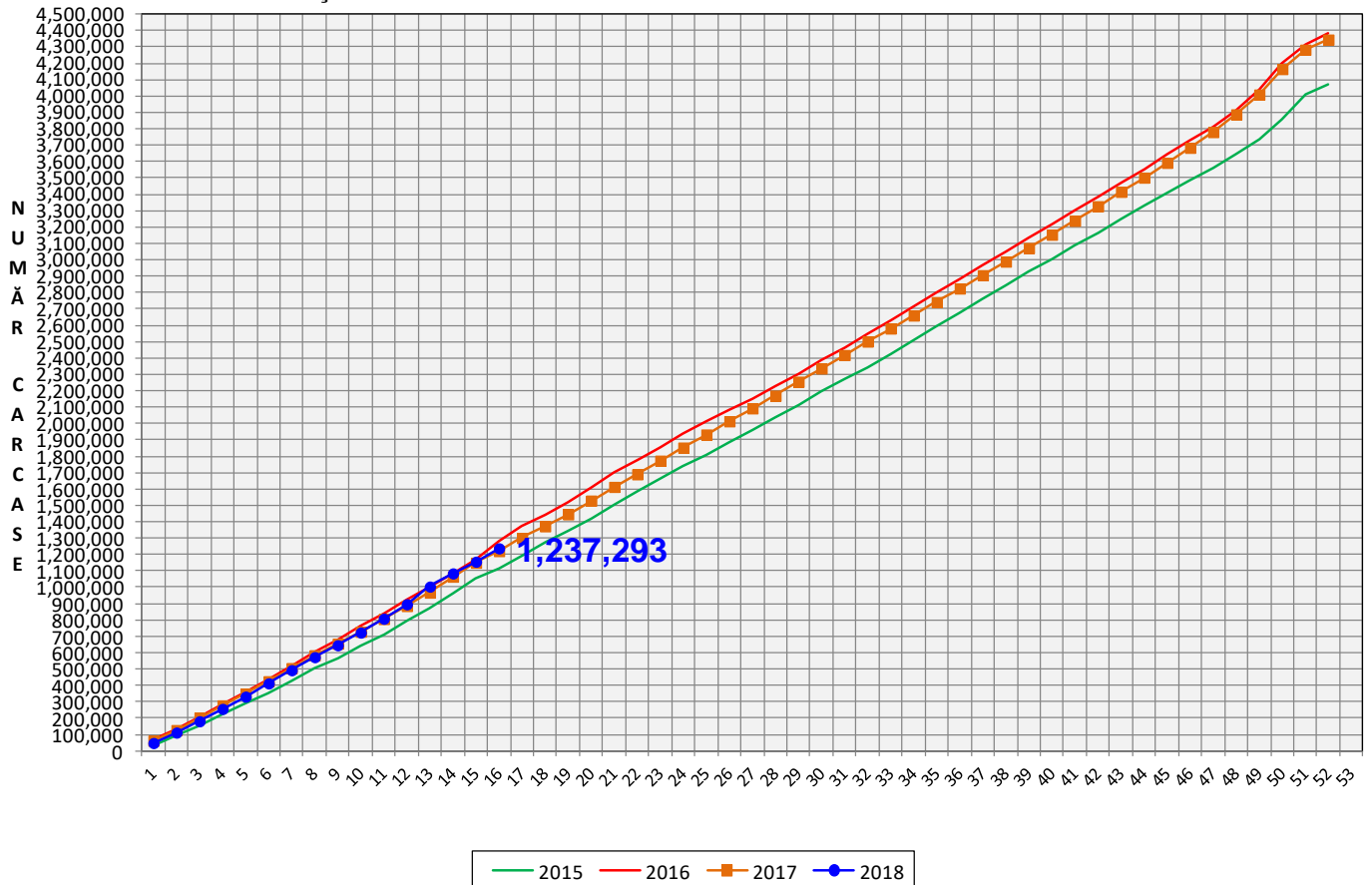


% Modificare	
1 SĂPT	1 AN
13.8%	14.4%

**N.B. Culoarea coloanelor din diagramele de la pagina 6 sunt în legătură cu grila de prețuri (diagrama referitoare la distribuția conținutului de carne macră a carcaselor clasificate) și cu grila de bonificație și penalizare pentru intervalul de greutate a carcaselor (diagrama referitoare la distribuția greutății carcaselor clasificate).**



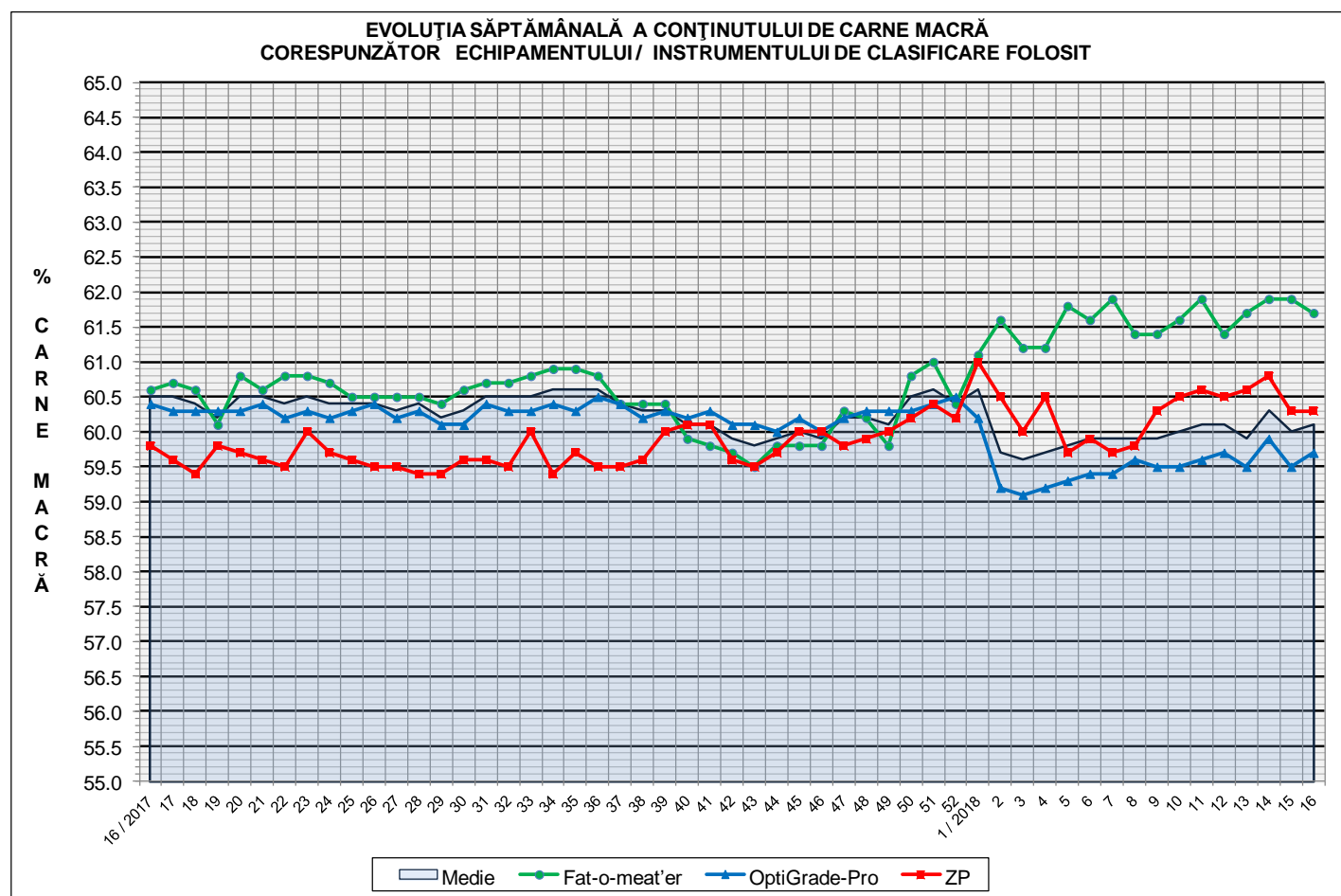
EVOLUȚIA SĂPTĂMÂNALĂ CUMULATIVĂ A NUMĂRULUI DE CARCASE CLASIFICATE



% Modificare
1 AN
1.4%

## Numărul de carcase clasificate în săptămâna 16 - 22 aprilie 2018 în funcție de echipamentul / instrumentul folosit

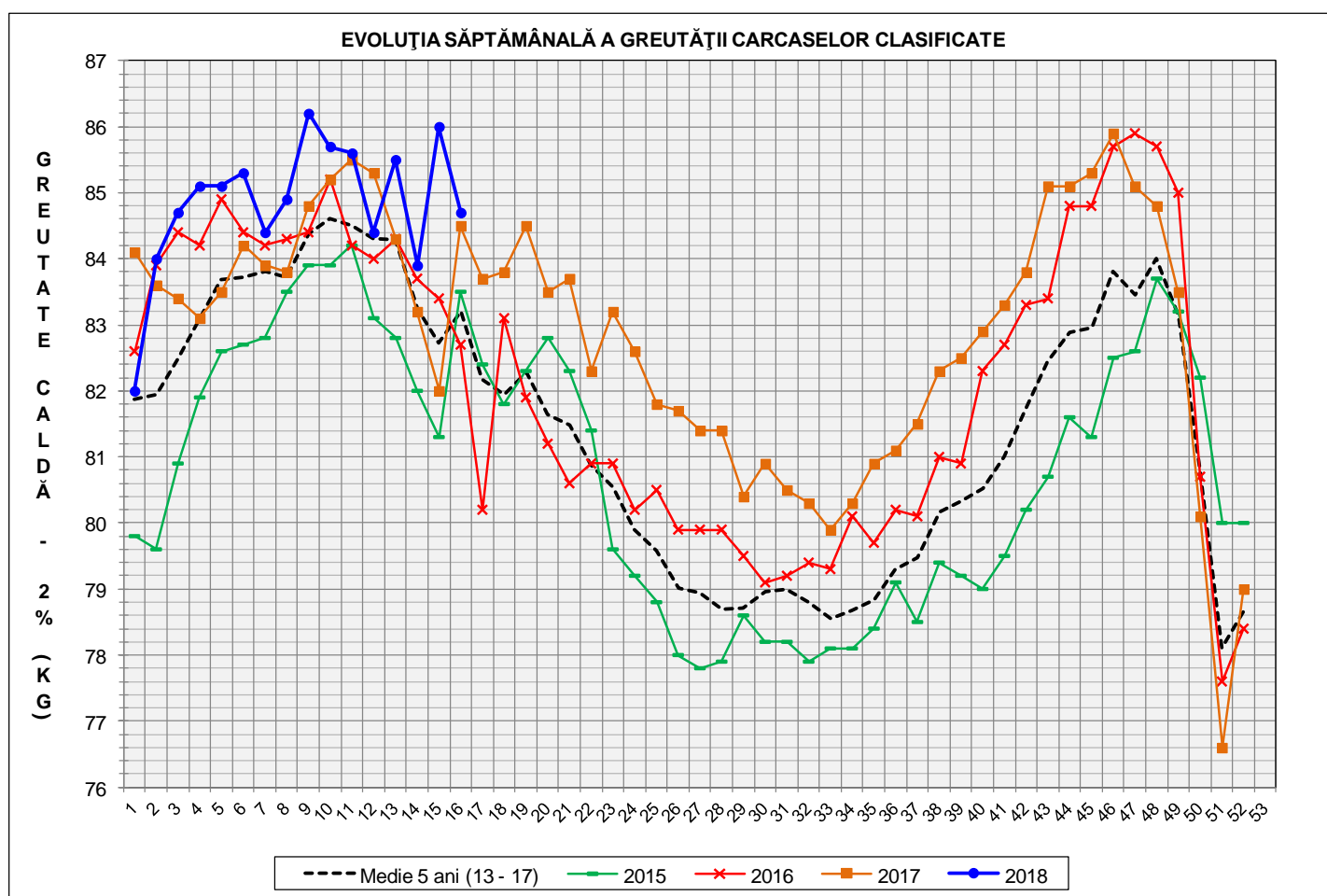
Metoda	Echipament / instrument	Număr carcase	% din total carcase
Sondă Optică	Fat-o-meat'er	16,079	19.75%
	OptiGrade-Pro	61,952	76.10%
ZP	Rigla	3,376	4.15%
<b>TOTAL</b>		<b>81,407</b>	<b>100.00%</b>



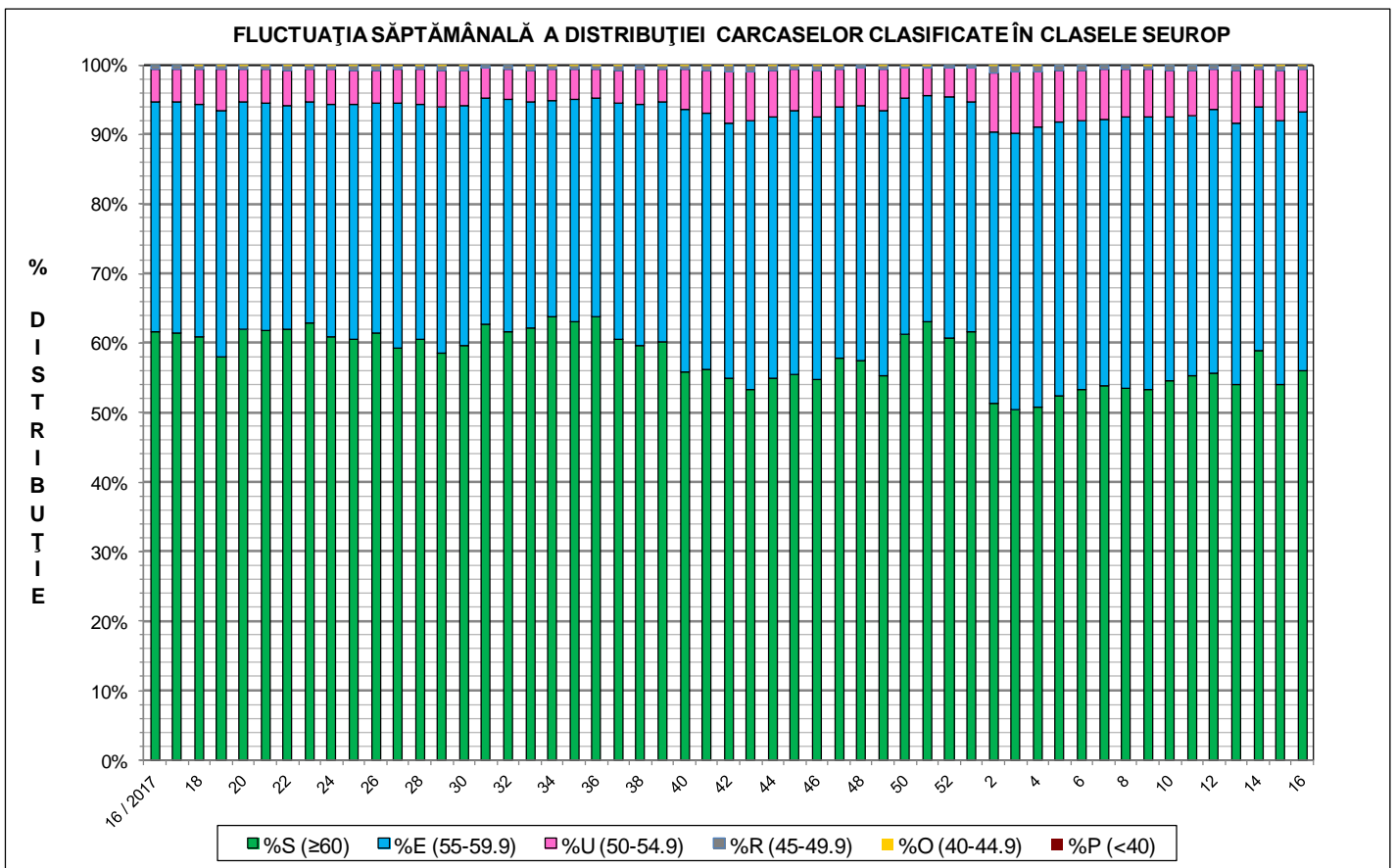
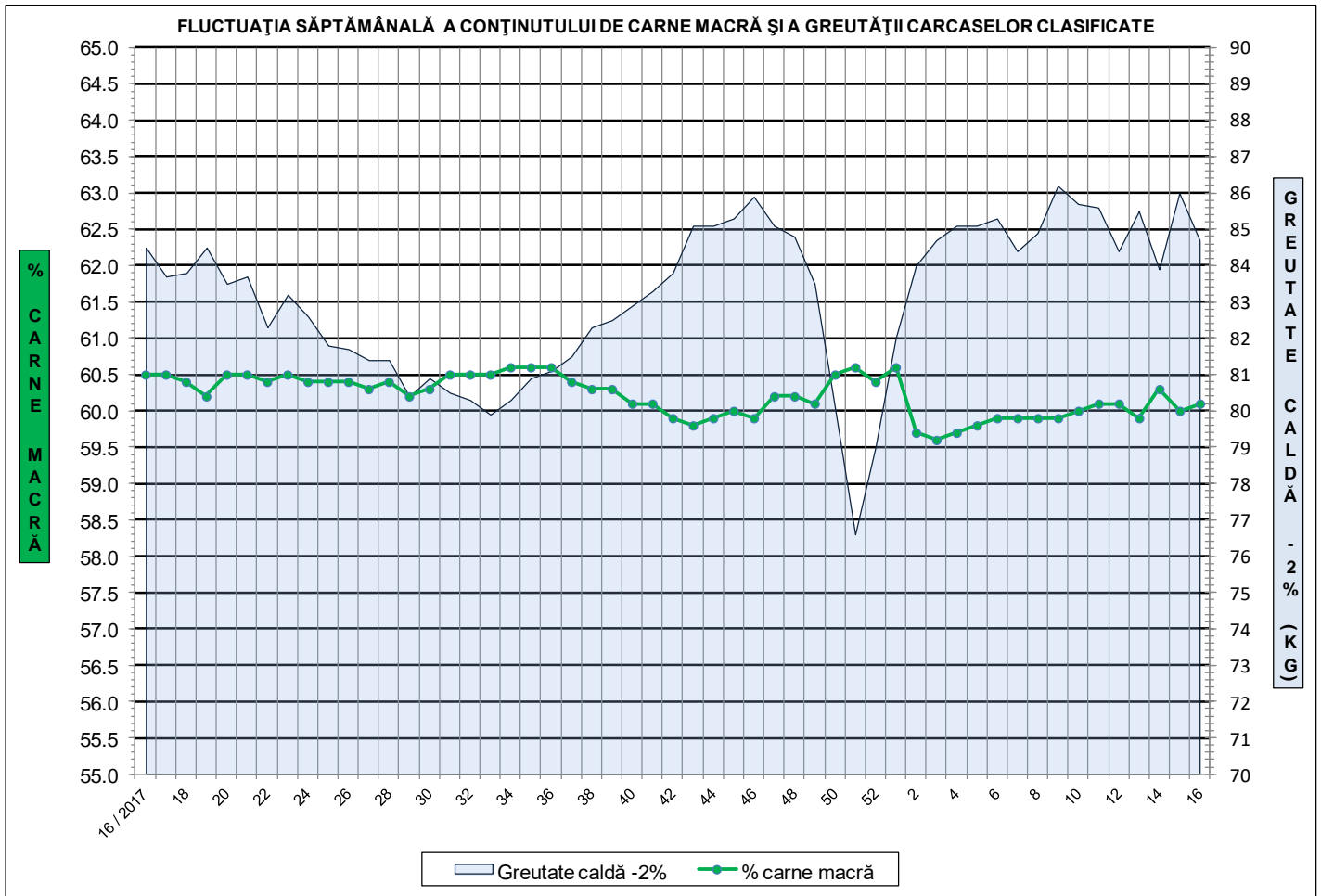


**ÎNCADRAREA ÎN CLASE A CARCASELOR DE PORCINE CLASIFICATE  
ÎN SĂPTĂMÂNA 16 - 22 APRILIE 2018**

CLASA	% CARNE MACRĂ	NUMĂR CARCASE	% DIN TOTAL	% CARNE MACRĂ	GREUTATE CALDĂ - 2% (KG)
<b>S</b>	<b>≥ 60</b>	<b>45,624</b>	<b>56.04</b>	<b>62.4</b>	<b>82.7</b>
<b>E</b>	<b>55 - 59.9</b>	<b>30,236</b>	<b>37.14</b>	<b>58.0</b>	<b>87.0</b>
<b>U</b>	<b>50 - 54.9</b>	<b>5,029</b>	<b>6.18</b>	<b>53.3</b>	<b>89.3</b>
<b>R</b>	<b>45 - 49.9</b>	<b>450</b>	<b>0.55</b>	<b>48.3</b>	<b>90.2</b>
<b>O</b>	<b>40 - 44.9</b>	<b>54</b>	<b>0.07</b>	<b>43.3</b>	<b>94.5</b>
<b>P</b>	<b>&lt; 40</b>	<b>14</b>	<b>0.02</b>	<b>34.3</b>	<b>88.1</b>
<b>TOTAL</b>		<b>81,407</b>	<b>100.00</b>	<b>60.1</b>	<b>84.7</b>

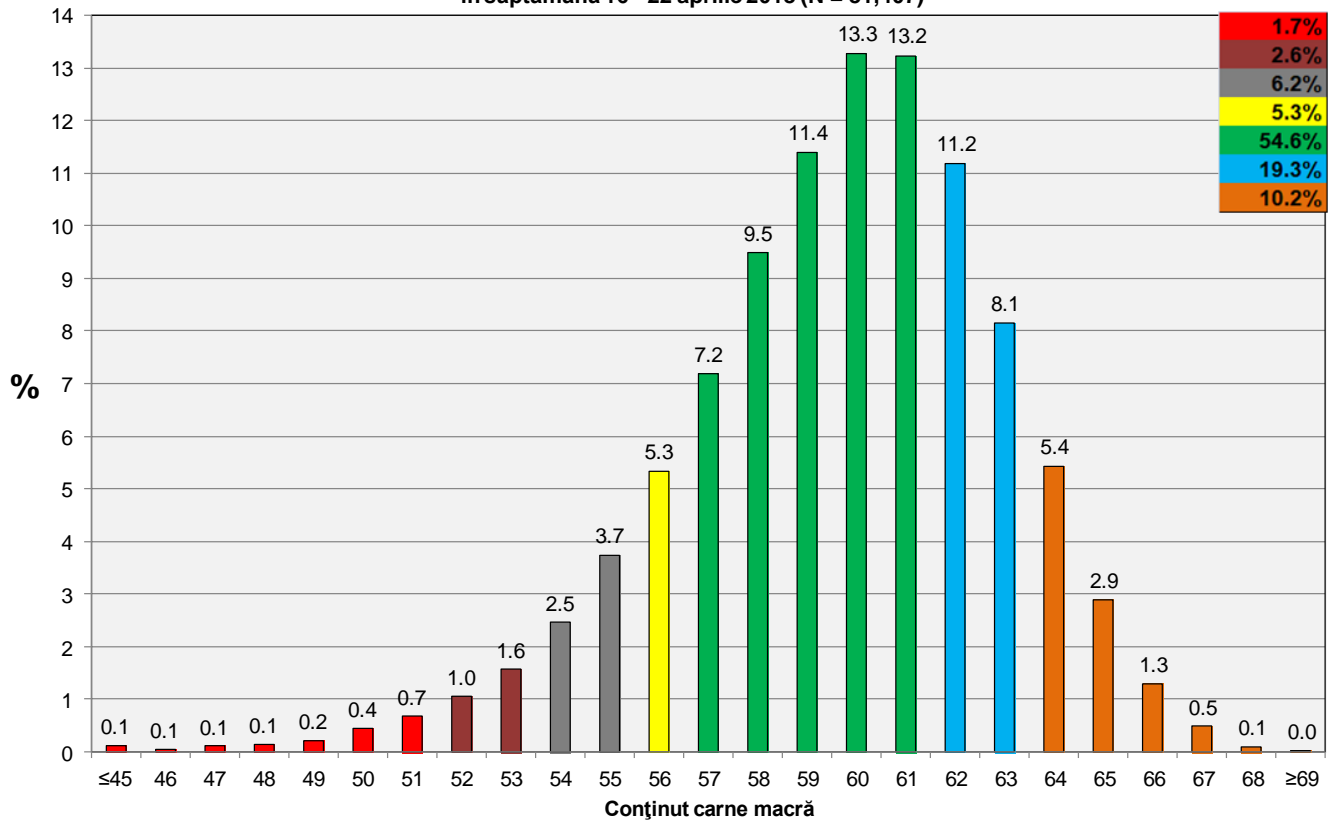


GREUTATE CALDĂ - 2% (KG)	VARIATIE			
	1 SĂPT	4 SĂPT	1 AN	MEDIE 5 ANI (2013 - 2017)
<b>84.7</b>	<b>-1.5%</b>	<b>0.4%</b>	<b>0.2%</b>	<b>1.8%</b>





**Distribuția conținutului de carne macră a carcaselor clasificate în România în săptămâna 16 - 22 aprilie 2018 (N = 81,407)**



**Distribuția greutatei carcaselor clasificate în România în săptămâna 16 - 22 aprilie 2018 (N = 81,407)**

