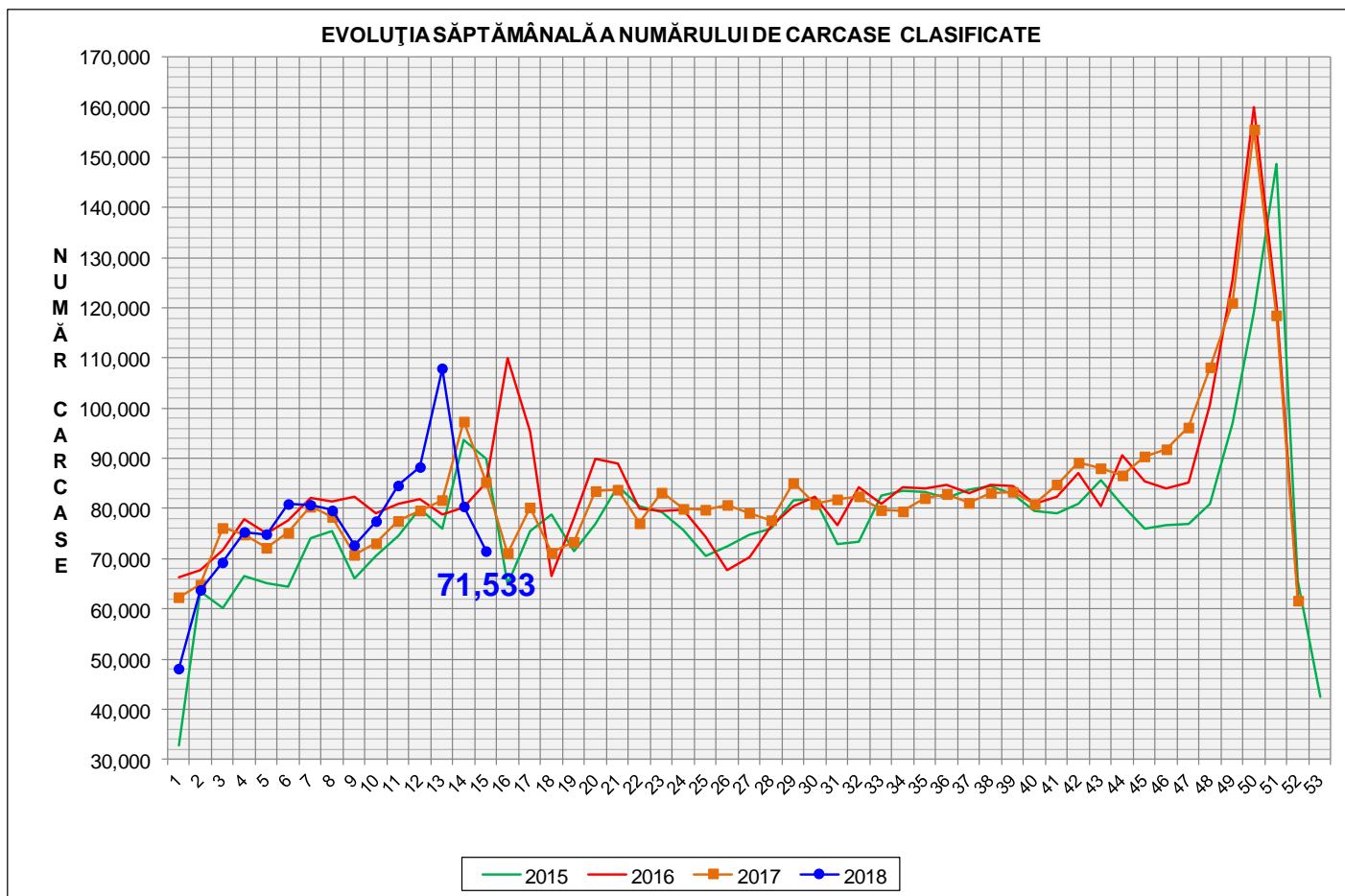


Rezultatele clasificării carcaselor de porcine

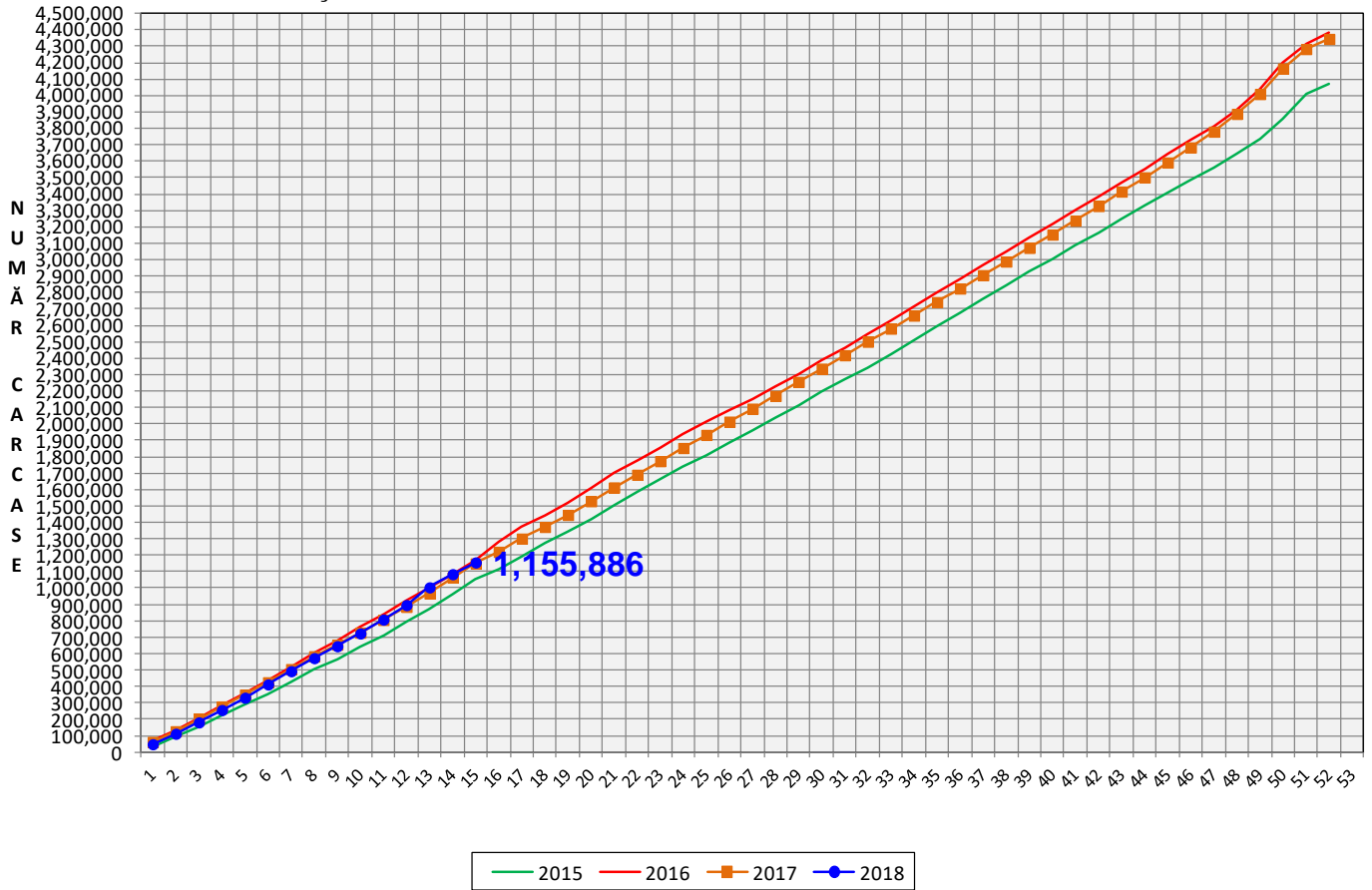
Săptămâna 15 (9 – 15 aprilie 2018)



% Modificare	
1 SĂPT	1 AN
-11.1%	-16.1%

N.B. Culorile coloanelor din diagramele de la pagina 6 sunt în legătură cu grila de prețuri (diagrama referitoare la distribuția conținutului de carne macră a carcaselor clasificate) și cu grila de bonificație și penalizare pentru intervalul de greutate a carcaselor (diagrama referitoare la distribuția greutății carcaselor clasificate).

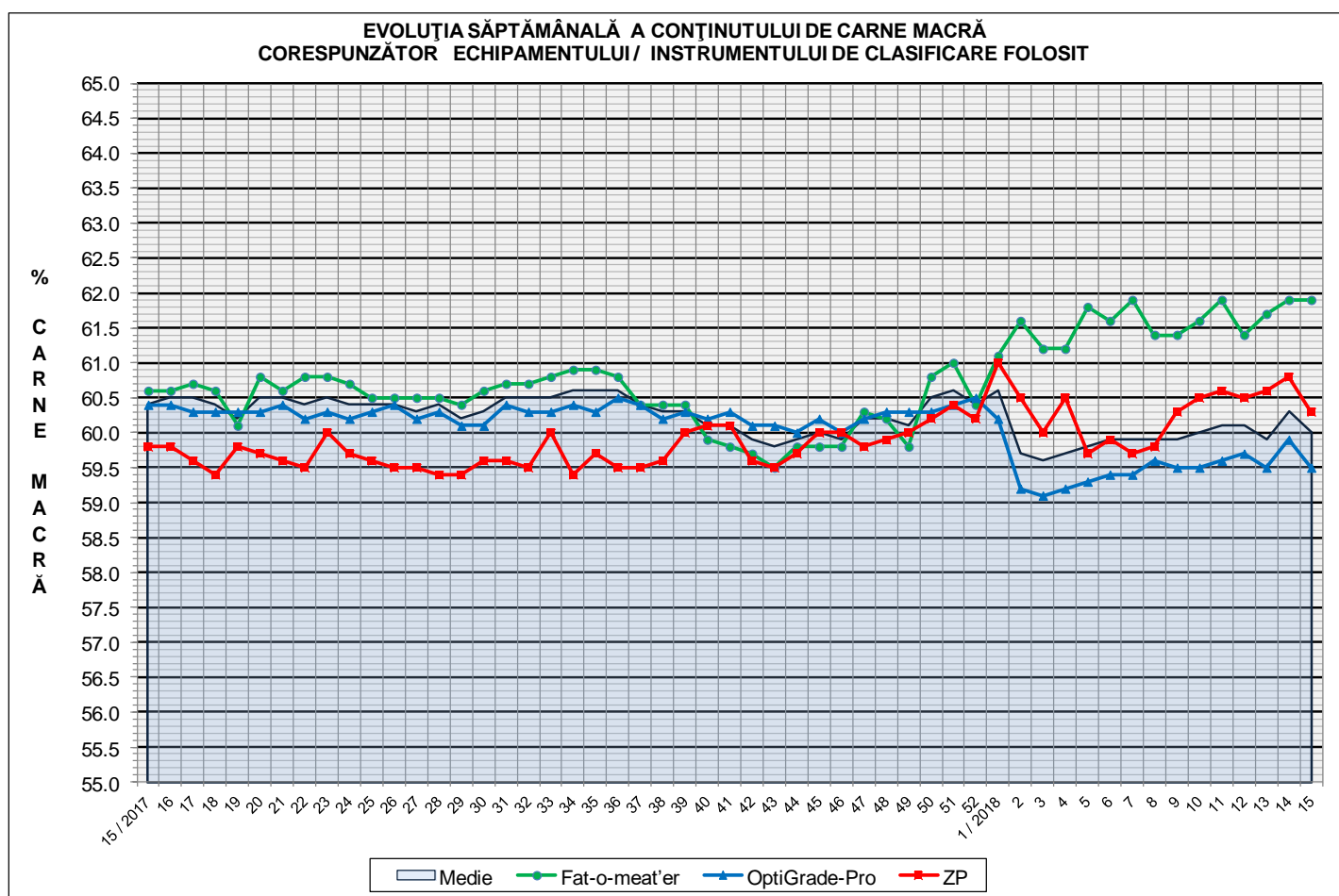
EVOLUȚIA SĂPTĂMÂNALĂ CUMULATIVĂ A NUMĂRULUI DE CARCASE CLASIFICATE



% Modificare
1 AN
0.5%

Numărul de carcuse clasificate în săptămâna 9 - 15 aprilie 2018 în funcție de echipamentul / instrumentul folosit

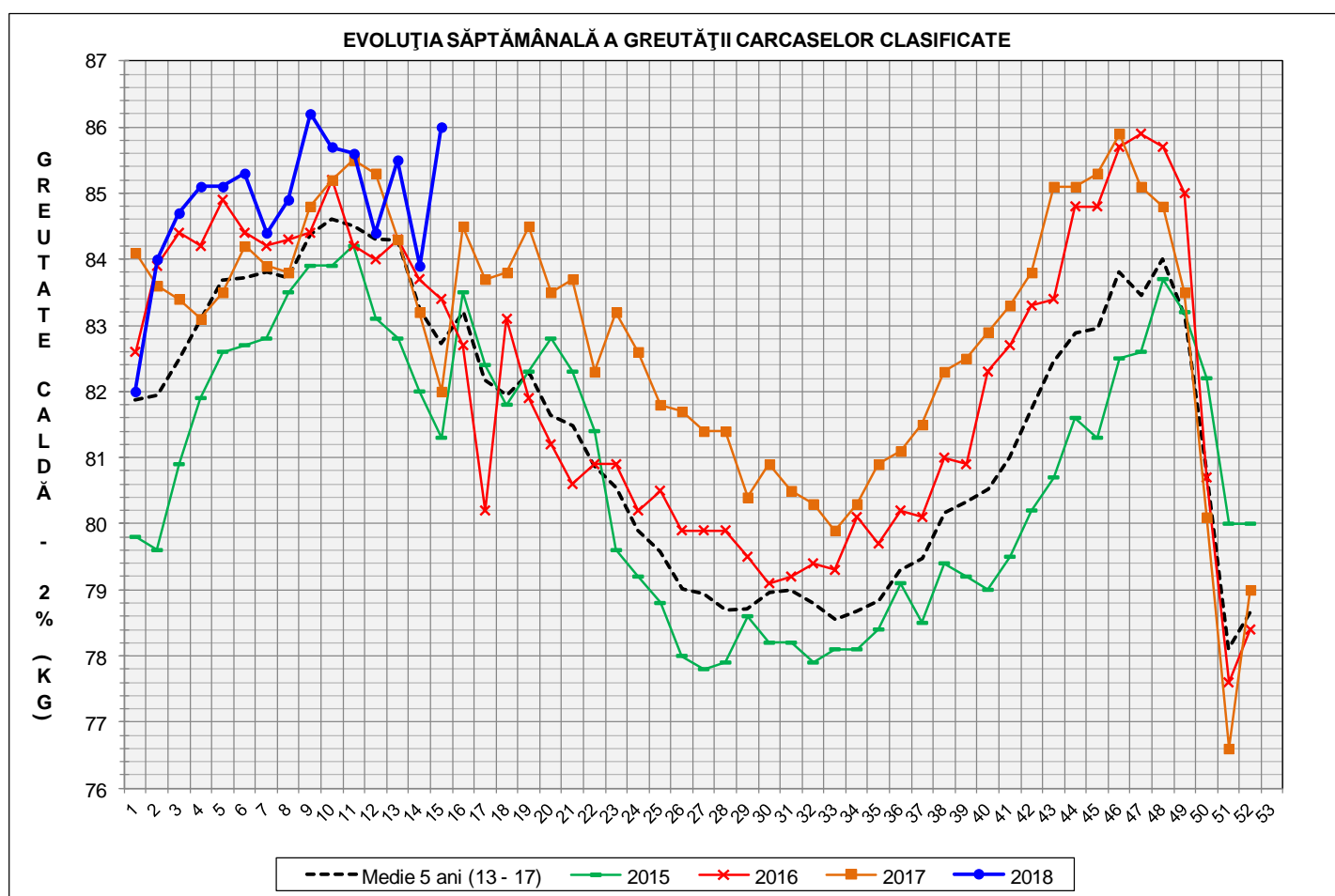
Metoda	Echipament / instrument	Număr carcuse	% din total carcuse
Sondă Optică	Fat-o-meat'er	12,707	17.76%
	OptiGrade-Pro	56,087	78.41%
ZP	Rigla	2,739	3.83%
TOTAL		71,533	100.00%



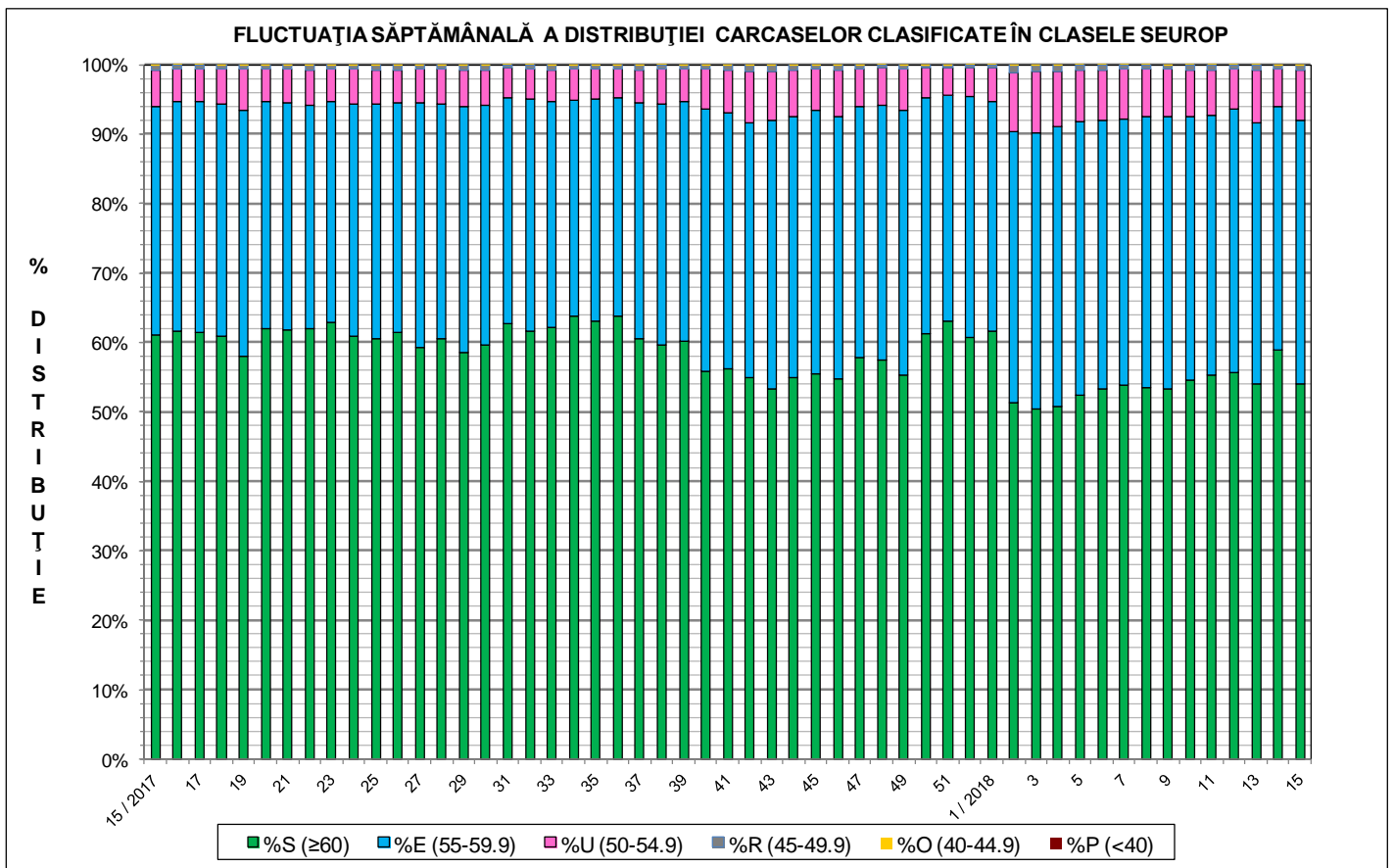
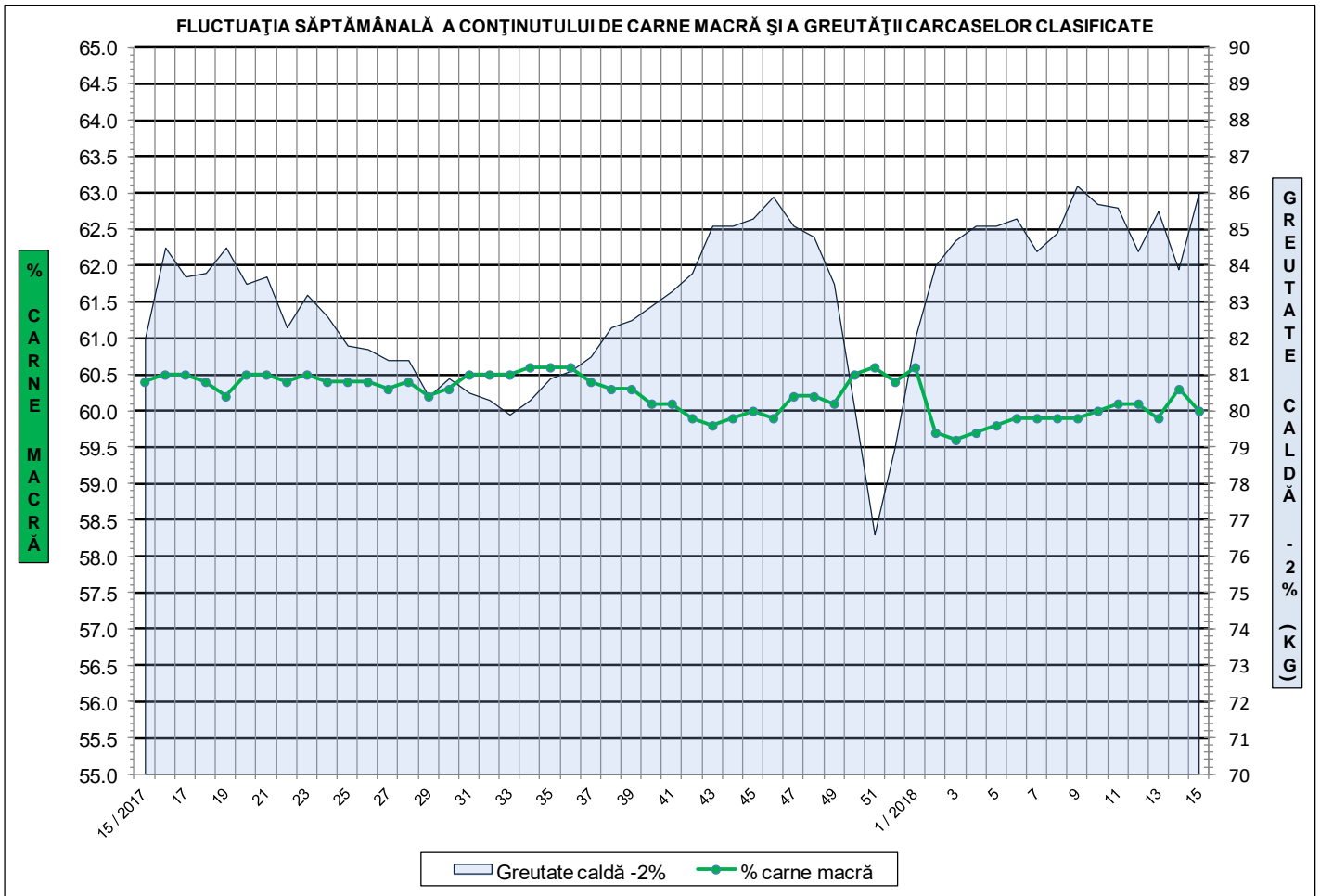


**ÎNCADRAREA ÎN CLASE A CARCASELOR DE PORCINE CLASIFICATE
ÎN SĂPTĂMÂNA 9 - 15 APRILIE 2018**

CLASA	% CARNE MACRĂ	NUMĂR CARCASE	% DIN TOTAL	% CARNE MACRĂ	GREUTATE CALDĂ - 2% (KG)
S	≥ 60	38,665	54.05	62.4	83.6
E	55 - 59.9	27,172	37.99	57.9	88.3
U	50 - 54.9	5,188	7.25	53.3	90.8
R	45 - 49.9	457	0.64	48.3	92.2
O	40 - 44.9	48	0.07	43.2	92.1
P	< 40	3	0.00	34.5	90.5
TOTAL		71,533	100.00	60.0	86.0

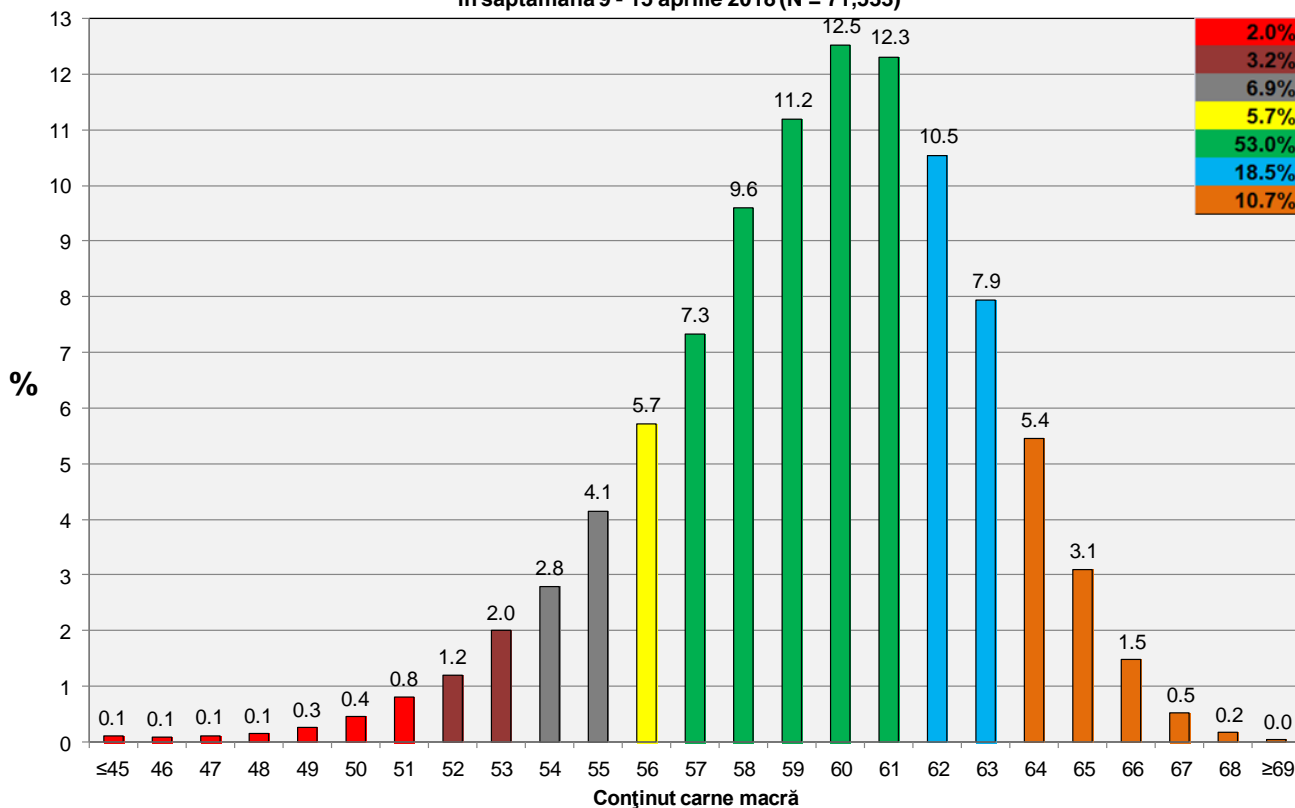


GREUTATE CALDĂ - 2% (KG)	VARIATIE			
	1 SĂPT	4 SĂPT	1 AN	MEDIE 5 ANI (2013 - 2017)
86.0	2.5%	0.5%	4.9%	4.0%





**Distribuția conținutului de carne macră a carcaselor clasificate în România
în săptămâna 9 - 15 aprilie 2018 (N = 71,533)**



**Distribuția greutatei carcaselor clasificate în România
în săptămâna 9 - 15 aprilie 2018 (N = 71,533)**

