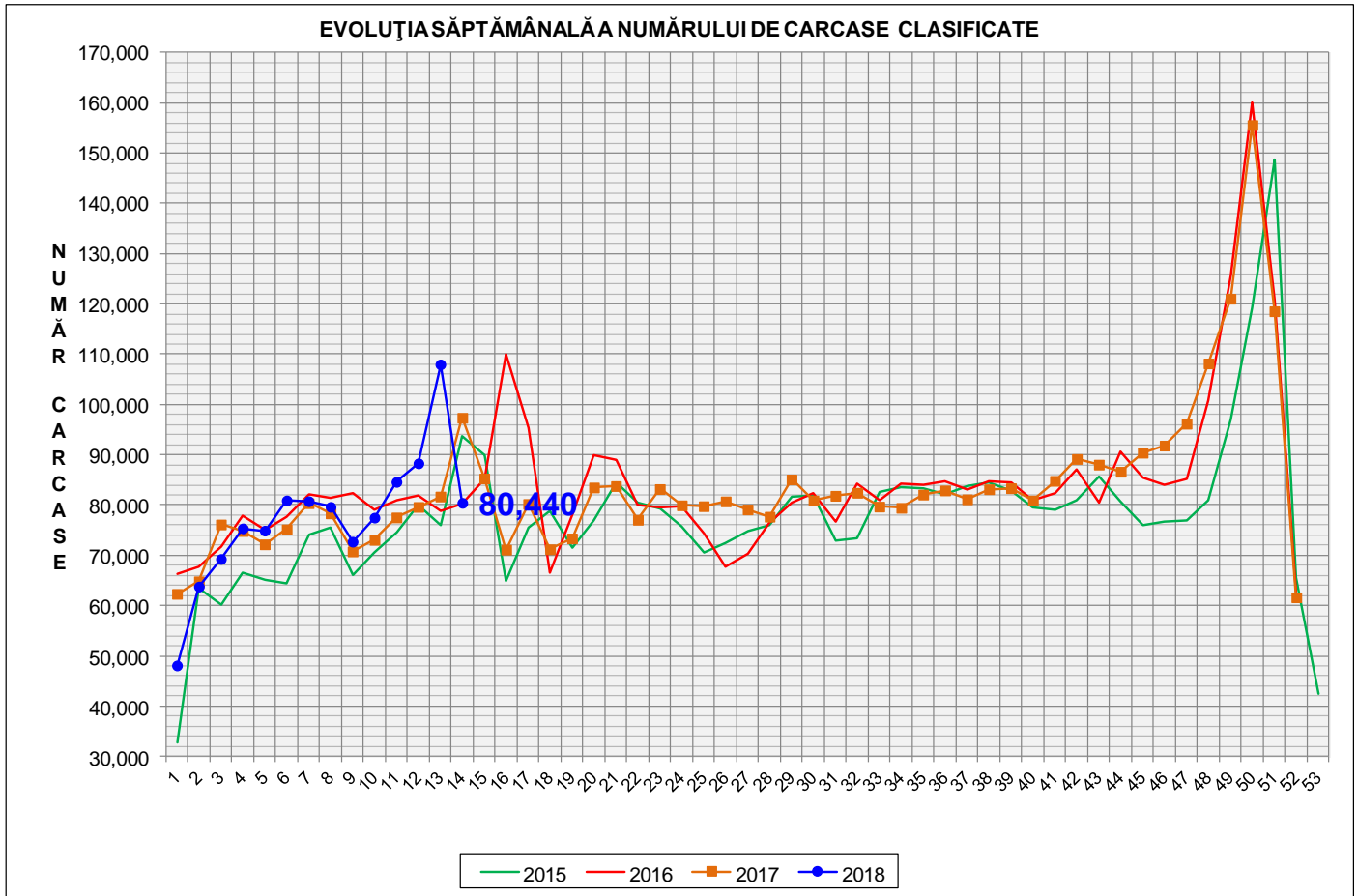


Rezultatele clasificării carcaselor de porcine

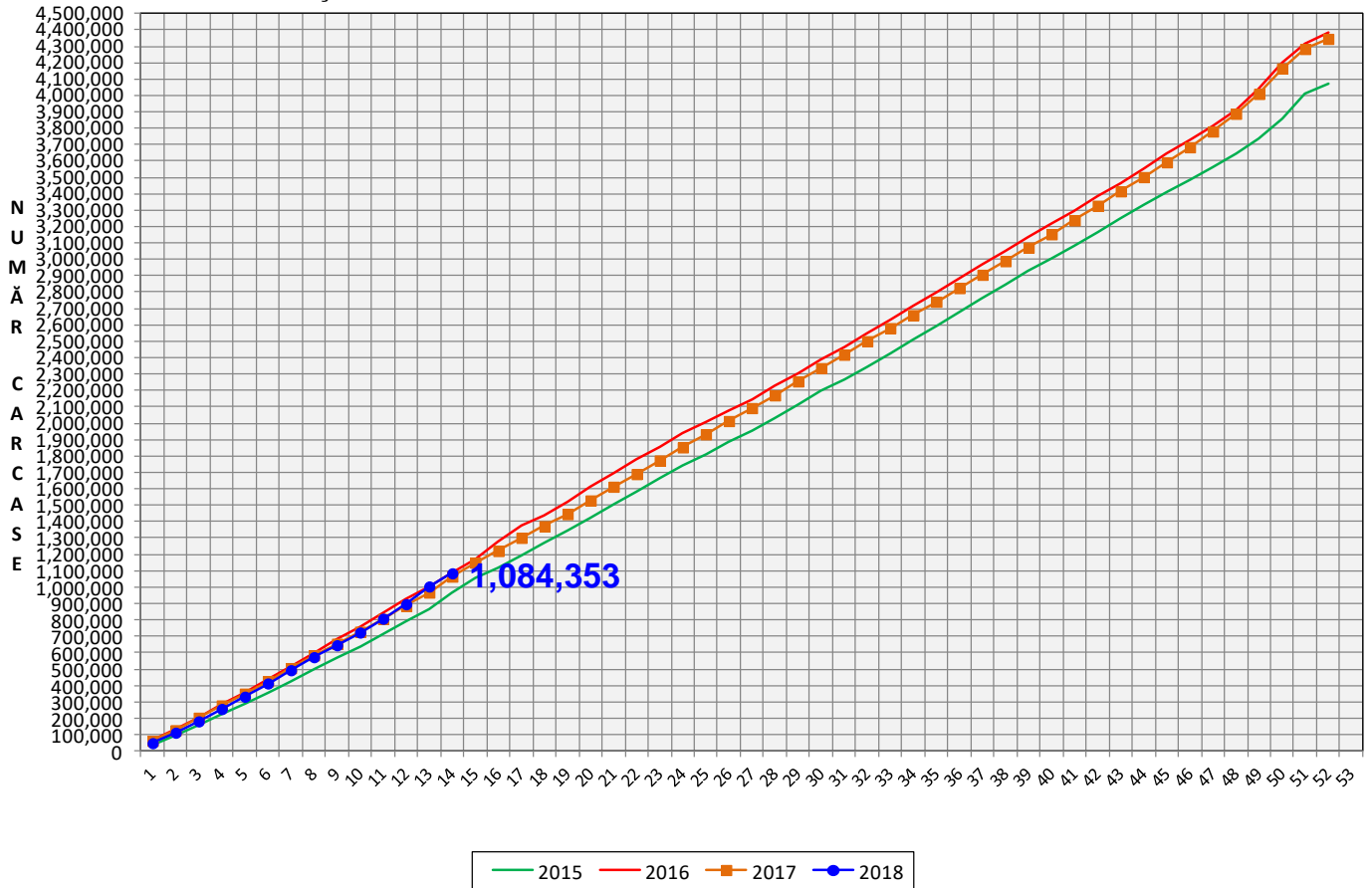
Săptămâna 14 (2 – 8 aprilie 2018)



% Modificare	
1 SĂPT	1 AN
-25.5%	-17.4%

N.B. Culorile coloanelor din diagramele de la pagina 6 sunt în legătură cu grila de prețuri (diagrama referitoare la distribuția conținutului de carne macră a carcaselor clasificate) și cu grila de bonificație și penalizare pentru intervalul de greutate a carcaselor (diagrama referitoare la distribuția greutății carcaselor clasificate).

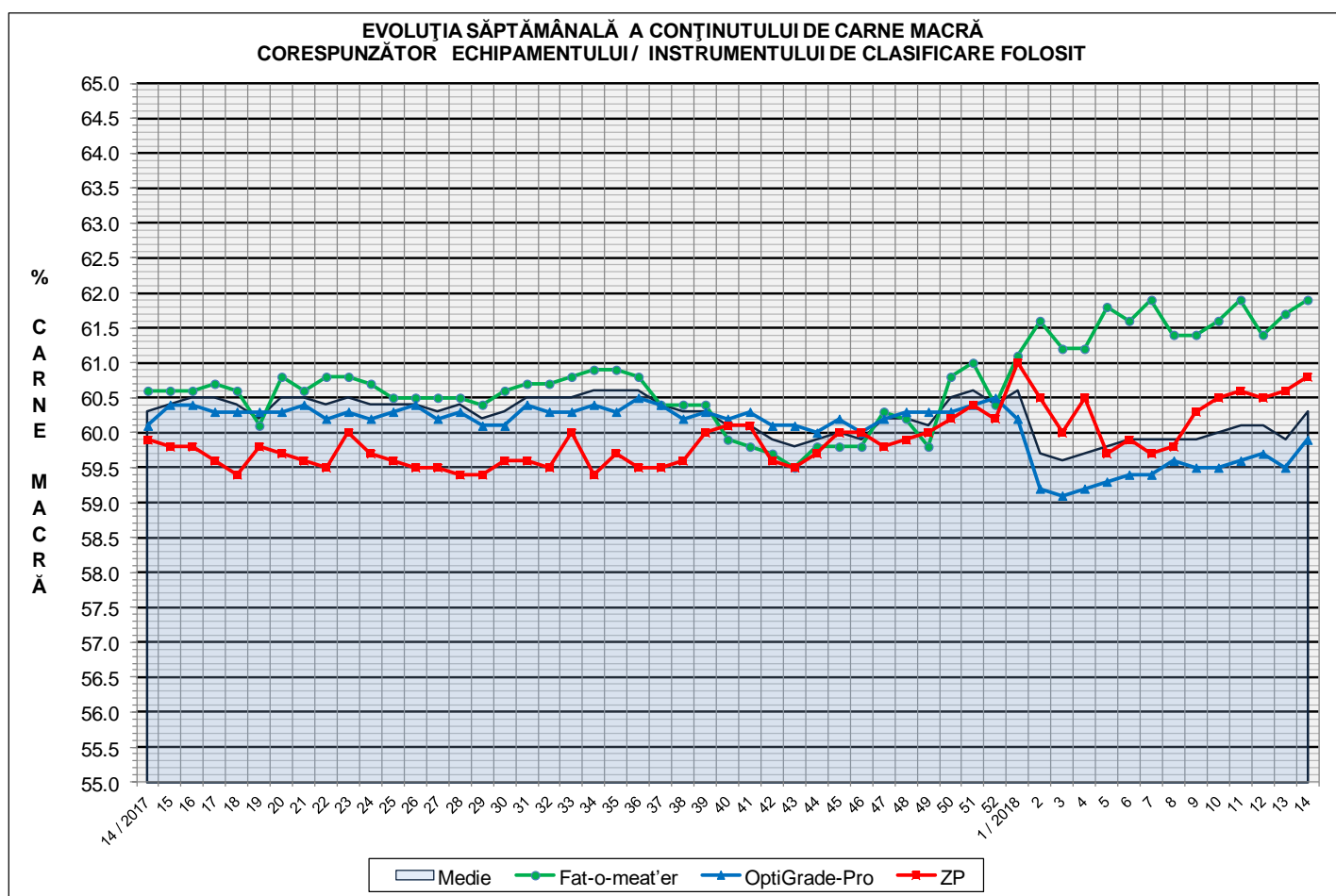
EVOLUȚIA SĂPTĂMÂNALĂ CUMULATIVĂ A NUMĂRULUI DE CARCASE CLASIFICATE



% Modificare
1 AN
1.9%

Numărul de carcase clasificate în săptămâna 2 - 8 aprilie 2018 în funcție de echipamentul / instrumentul folosit

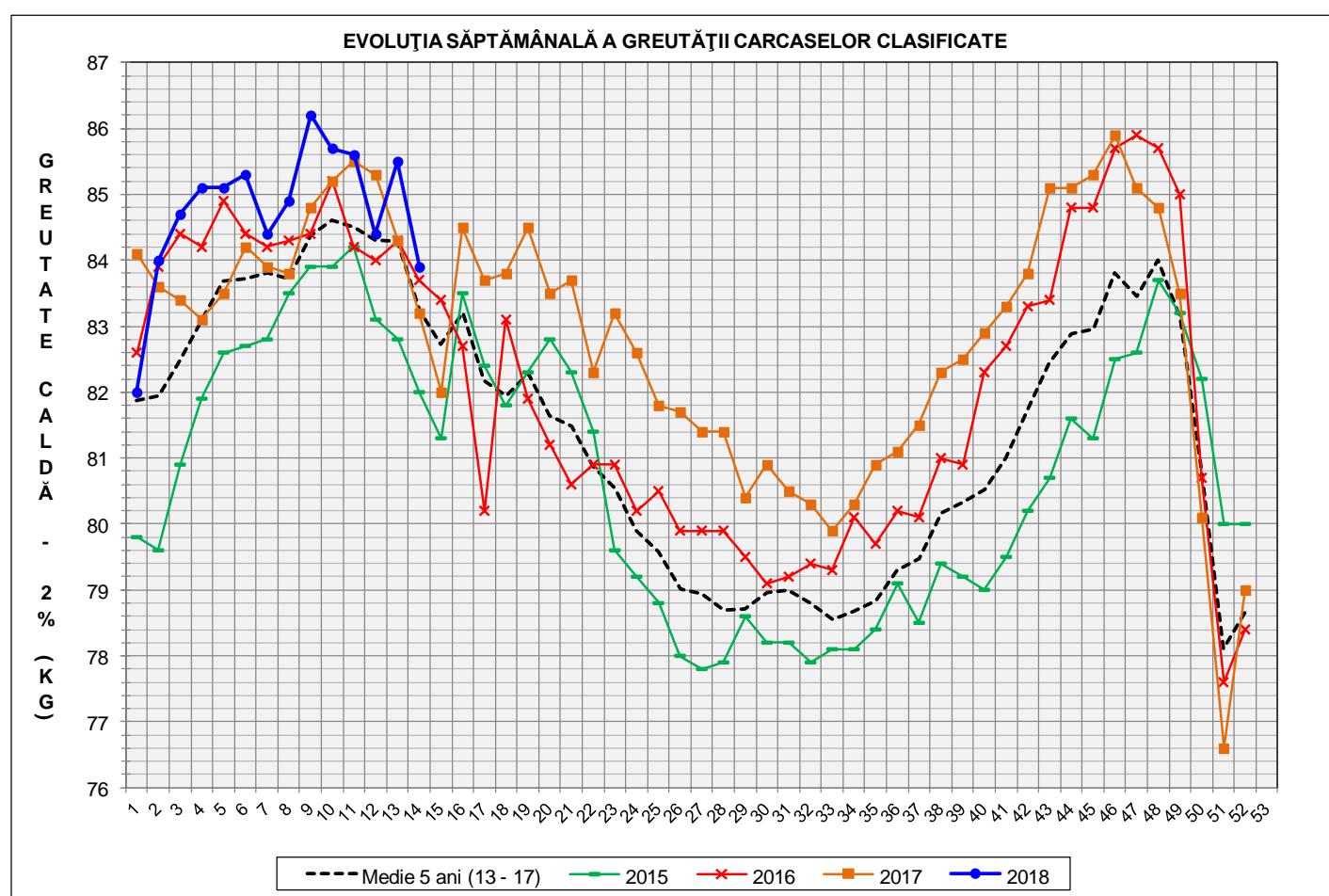
Metoda	Echipament / instrument	Număr carcase	% din total carcase
Sondă Optică	Fat-o-meat'er	15,544	19.32%
	OptiGrade-Pro	58,959	73.30%
ZP	Rigla	5,937	7.38%
TOTAL		80,440	100.00%



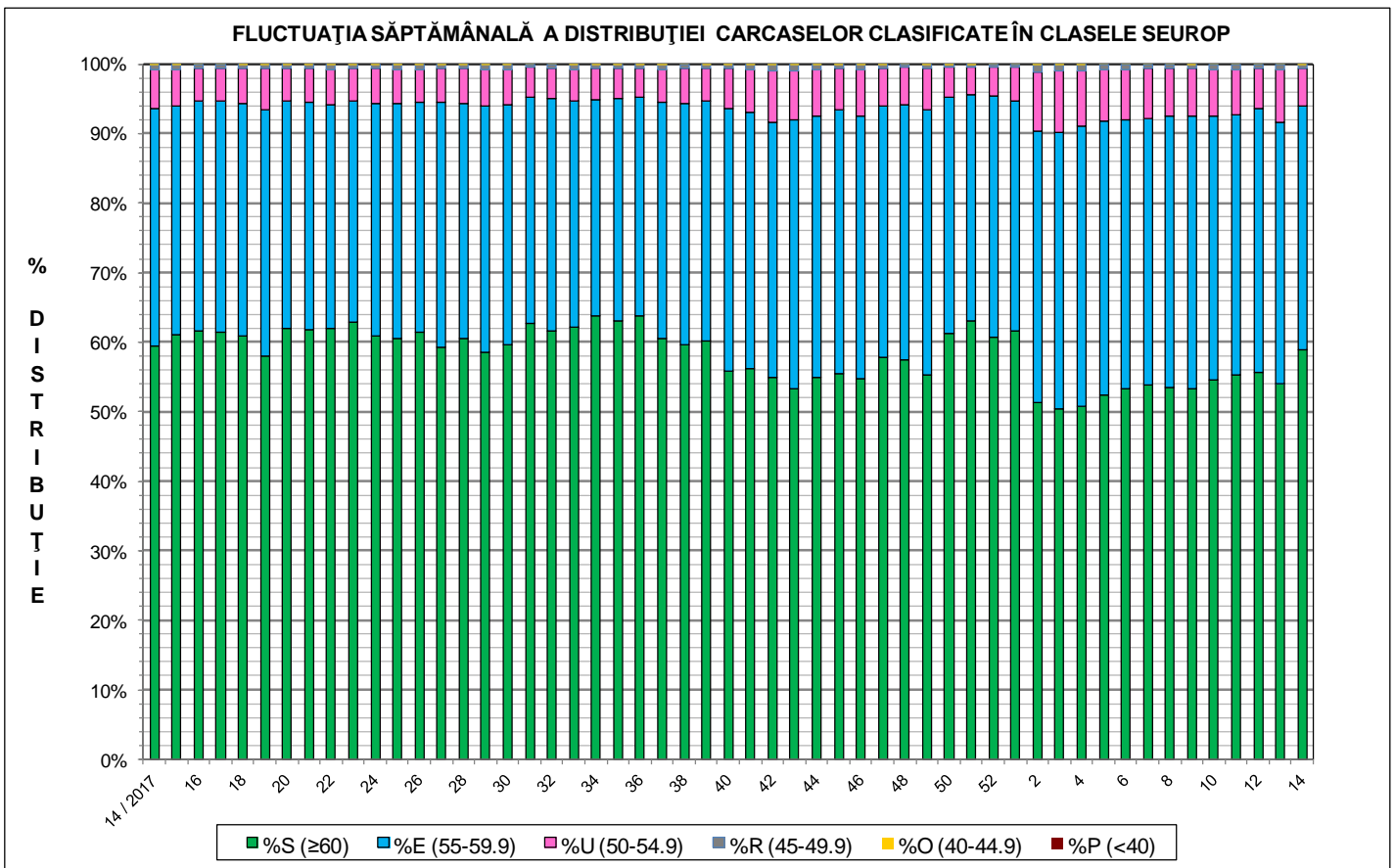
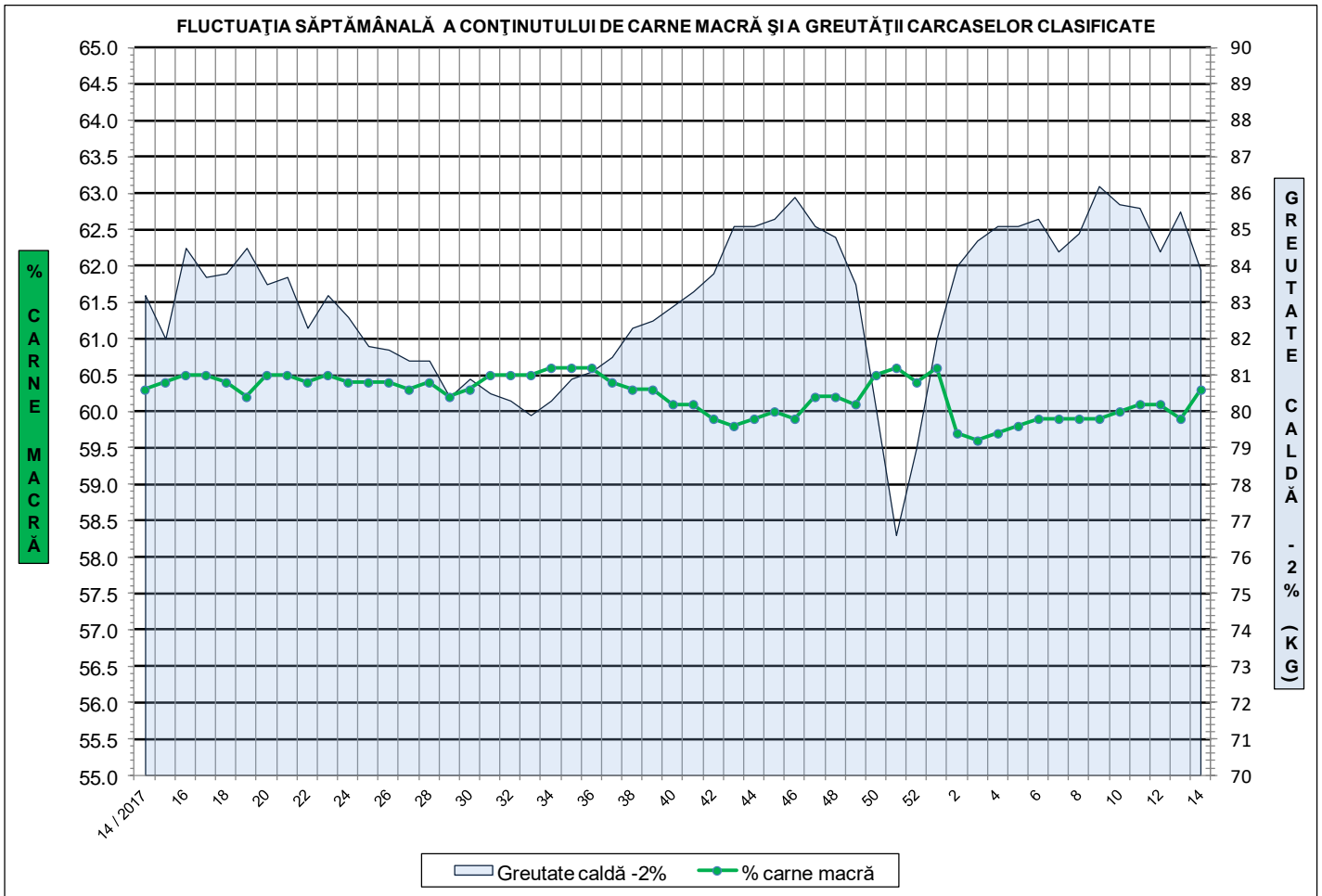


**ÎNCADRAREA ÎN CLASE A CARCASELOR DE PORCINE CLASIFICATE
ÎN SĂPTĂMÂNA 2 - 8 APRILIE 2018**

CLASA	% CARNE MACRĂ	NUMĂR CARCASE	% DIN TOTAL	% CARNE MACRĂ	GREUTATE CALDĂ - 2% (KG)
S	≥ 60	47,453	58.99	62.5	82.2
E	55 - 59.9	28,096	34.93	58.0	85.7
U	50 - 54.9	4,431	5.51	53.3	89.5
R	45 - 49.9	409	0.51	48.3	91.8
O	40 - 44.9	38	0.05	43.2	89.9
P	< 40	13	0.02	36.5	87.3
TOTAL		80,440	100.00	60.3	83.9

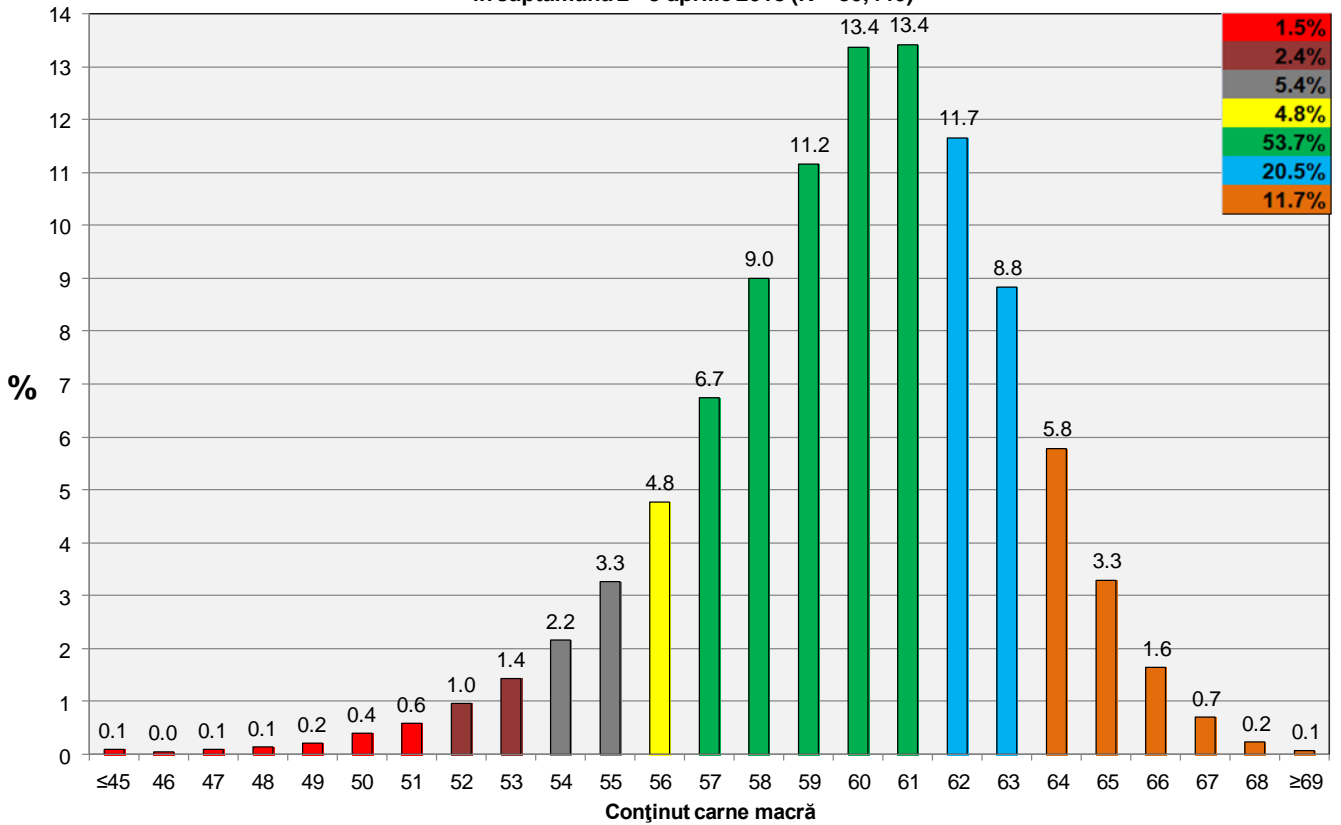


GREUTATE CALDĂ - 2% (KG)	VARIAȚIE			
	1 SĂPT	4 SĂPT	1 AN	MEDIE 5 ANI (2013 - 2017)
83.9	-1.9%	-2.1%	0.8%	0.8%





**Distribuția conținutului de carne macră a carcaselor clasificate în România
în săptămâna 2 - 8 aprilie 2018 (N = 80,440)**



**Distribuția greutății carcaselor clasificate în România
în săptămâna 2 - 8 aprilie 2018 (N = 80,440)**

