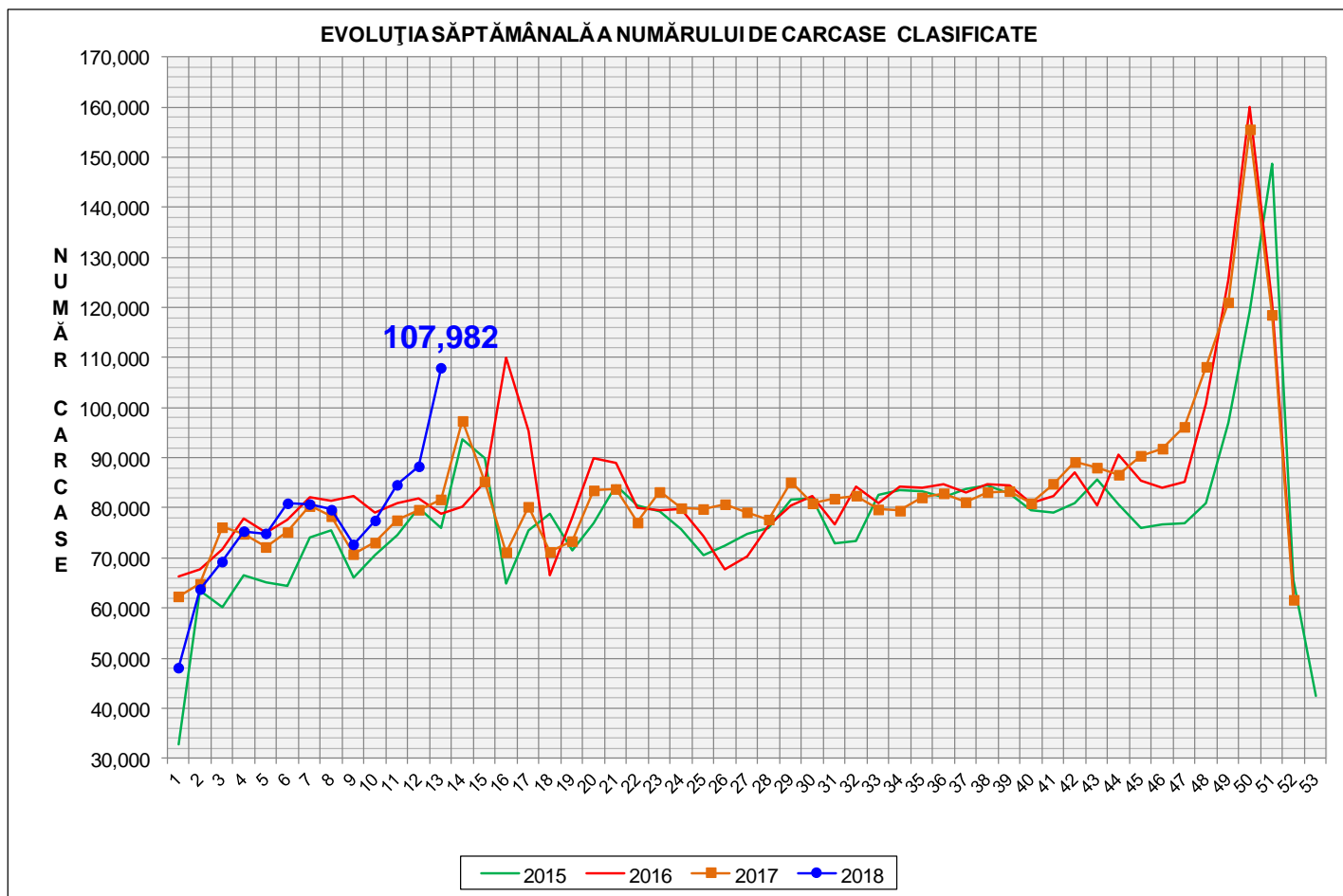




Rezultatele clasificării carcaselor de porcine

Săptămâna 13 (26 martie – 1 aprilie 2018)

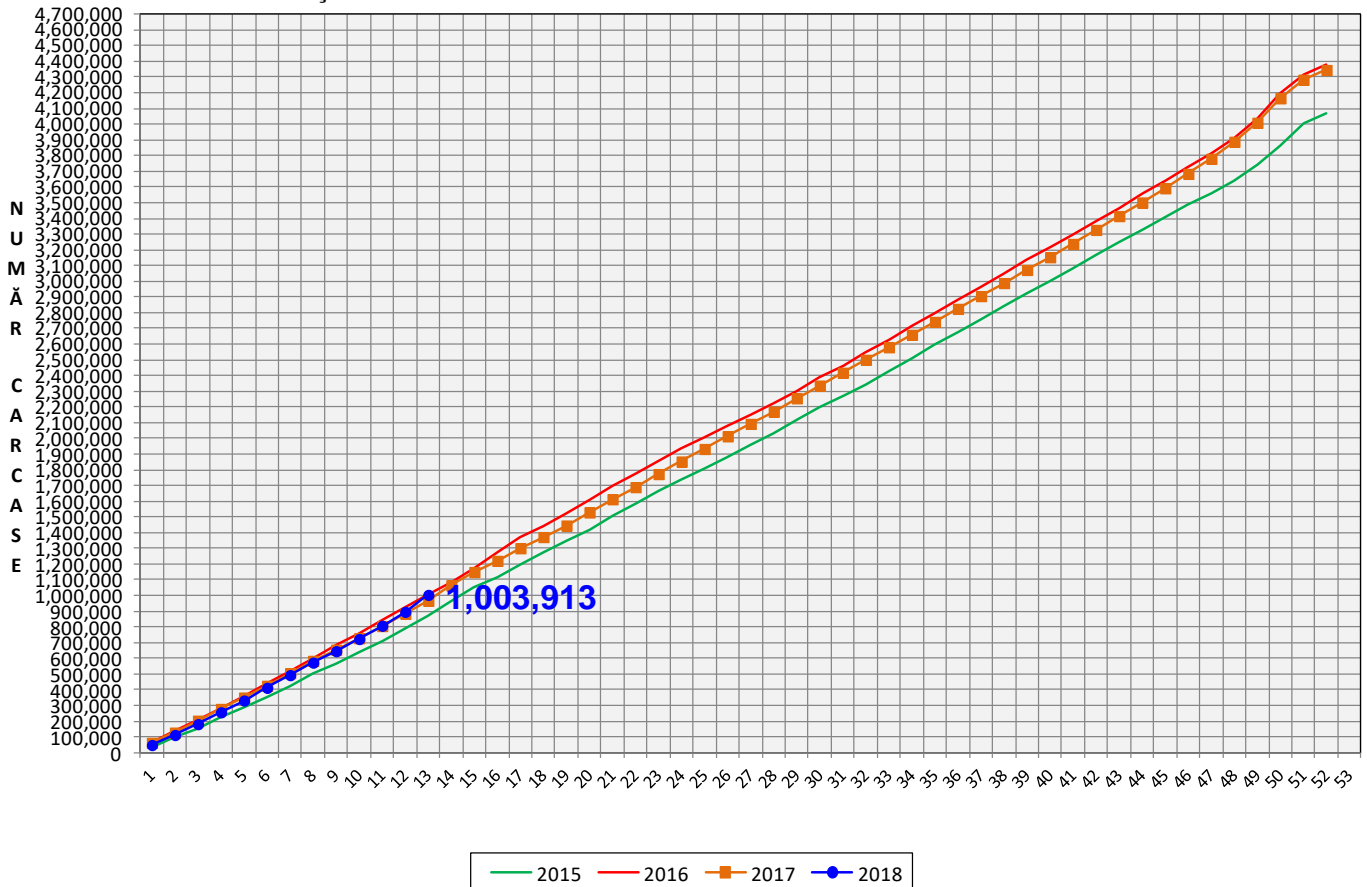


% Modificare	
1 SĂPT	1 AN
22.3%	32.2%

N.B. Culorile coloanelor din diagramele de la pagina 6 sunt în legătură cu grila de prețuri (diagrama referitoare la distribuția conținutului de carne macră a carcaselor clasificate) și cu grila de bonificație și penalizare pentru intervalul de greutate a carcaselor (diagrama referitoare la distribuția greutății carcaselor clasificate).



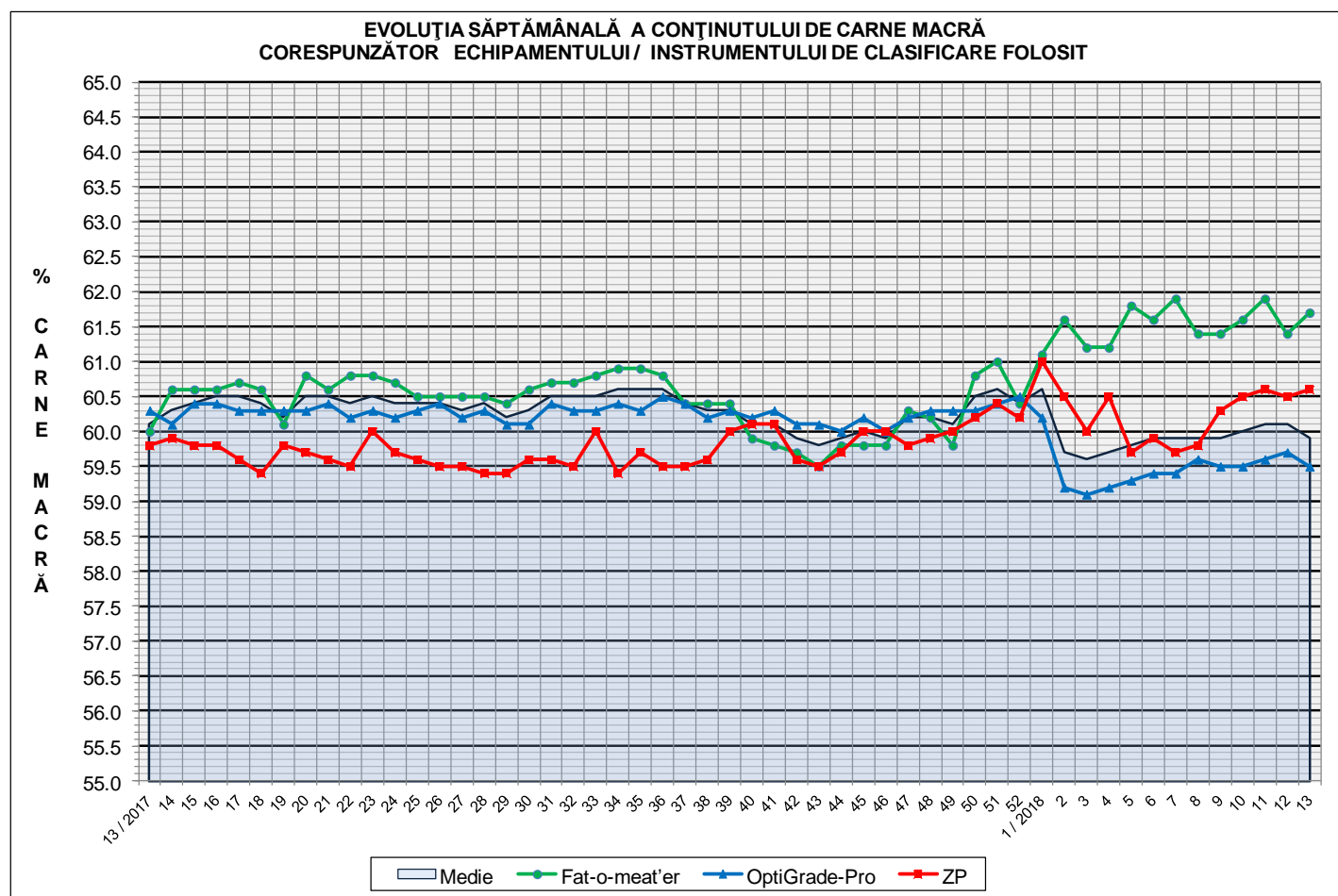
EVOLUȚIA SĂPTĂMÂNALĂ CUMULATIVĂ A NUMĂRULUI DE CARCASE CLASIFICATE



% Modificare
1 AN
3.8%

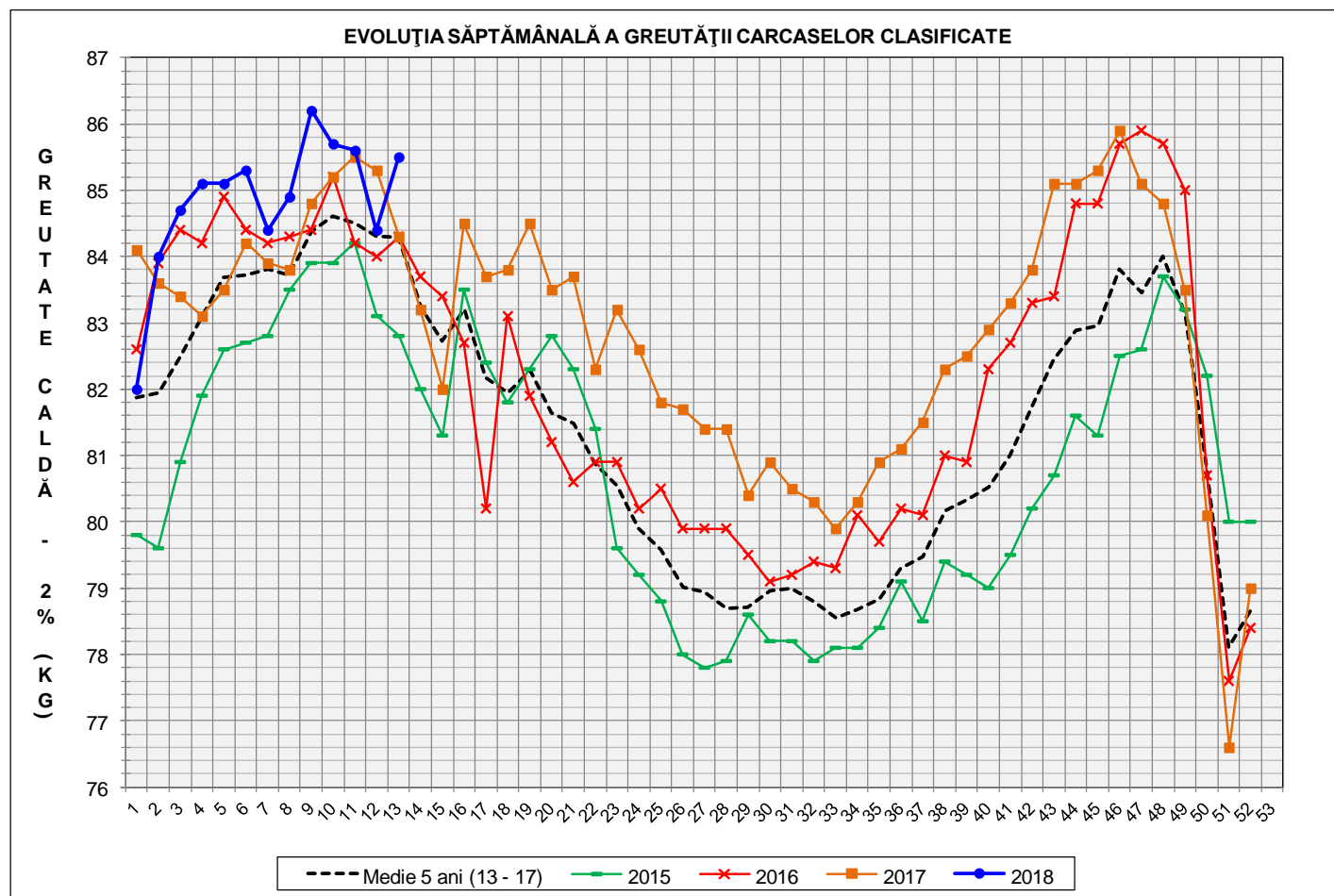
Numărul de carcase clasificate în săptămâna 26 martie - 1 aprilie 2018 în funcție de echipamentul / instrumentul folosit

Metoda	Echipament / instrument	Număr carcase	% din total carcase
Sondă Optică	Fat-o-meat'er	18,716	17.33%
	OptiGrade-Pro	83,479	77.31%
ZP	Rigla	5,787	5.36%
TOTAL		107,982	100.00%



**ÎNCADRAREA ÎN CLASE A CARCASELOR DE PORCINE CLASIFICATE
ÎN SĂPTĂMÂNA 26 MARTIE - 1 APRILIE 2018**

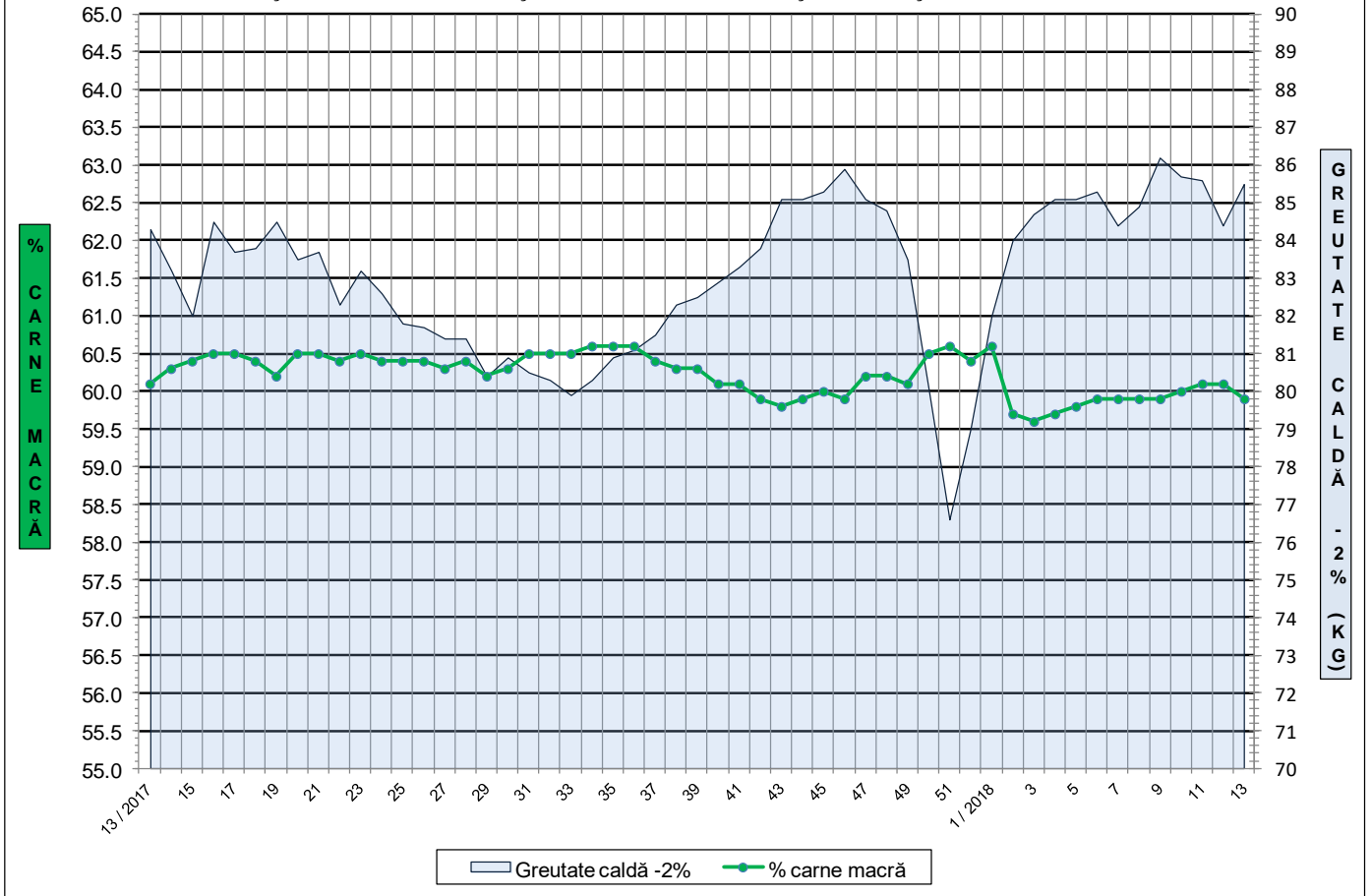
CLASA	% CARNE MACRĂ	NUMĂR CARCASE	% DIN TOTAL	% CARNE MACRĂ	GREUTATE CALDĂ - 2% (KG)
S	≥ 60	58,365	54.05	62.4	82.8
E	55 - 59.9	40,673	37.67	57.9	87.8
U	50 - 54.9	8,042	7.45	53.3	92.0
R	45 - 49.9	837	0.78	48.3	94.2
O	40 - 44.9	58	0.05	43.4	96.1
P	< 40	7	0	35	89
TOTAL		107,982	100.00	59.9	85.5



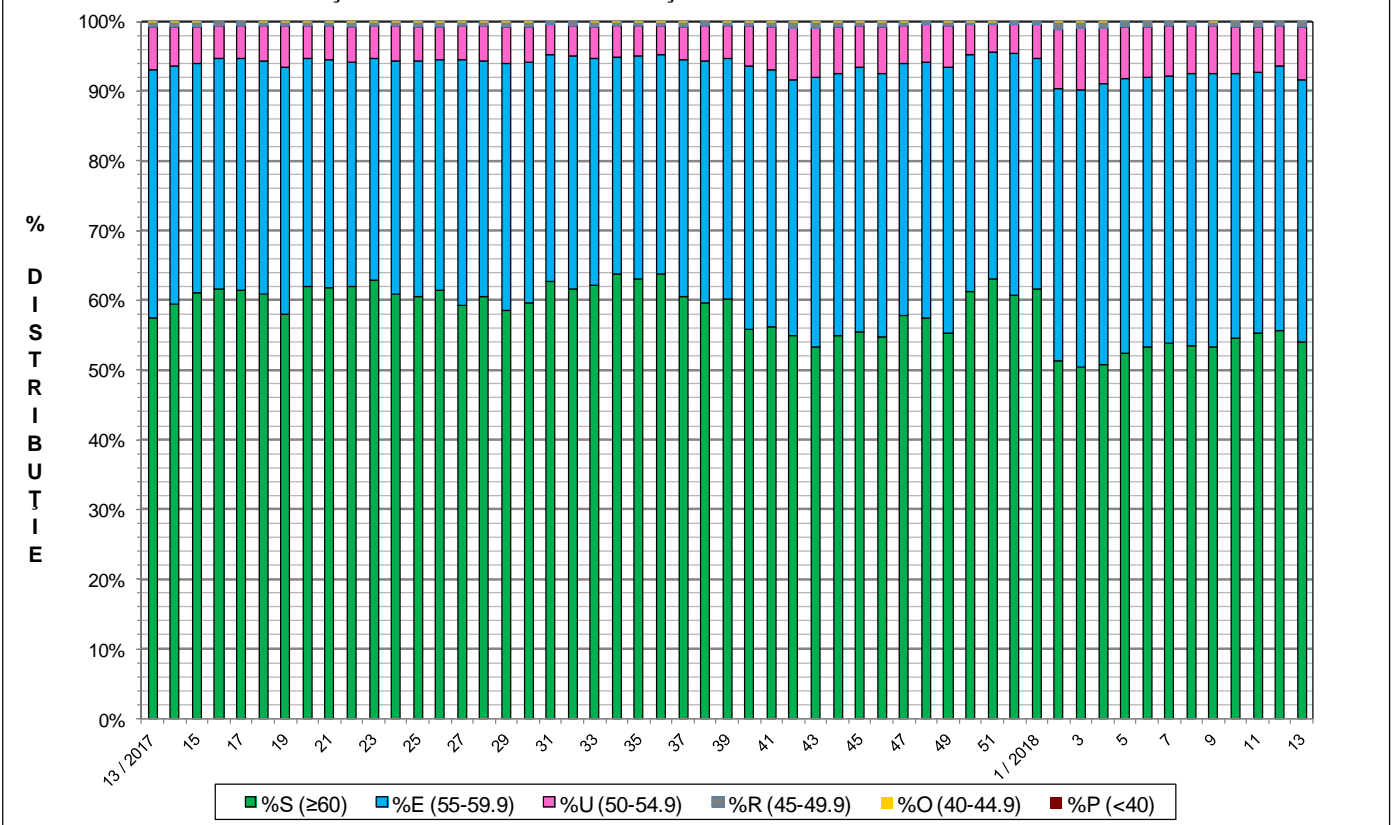
GREUTATE CALDĂ - 2% (KG)	VARIATIE			
	1 SĂPT	4 SĂPT	1 AN	MEDIE 5 ANI (2013 - 2017)
85.5	1.3%	-0.8%	1.4%	1.4%



FLUCTUAȚIA SĂPTĂMÂNALĂ A CONȚINUTULUI DE CARNE MACRĂ ȘI A GREUTĂȚII CARCASELOR CLASIFICATE

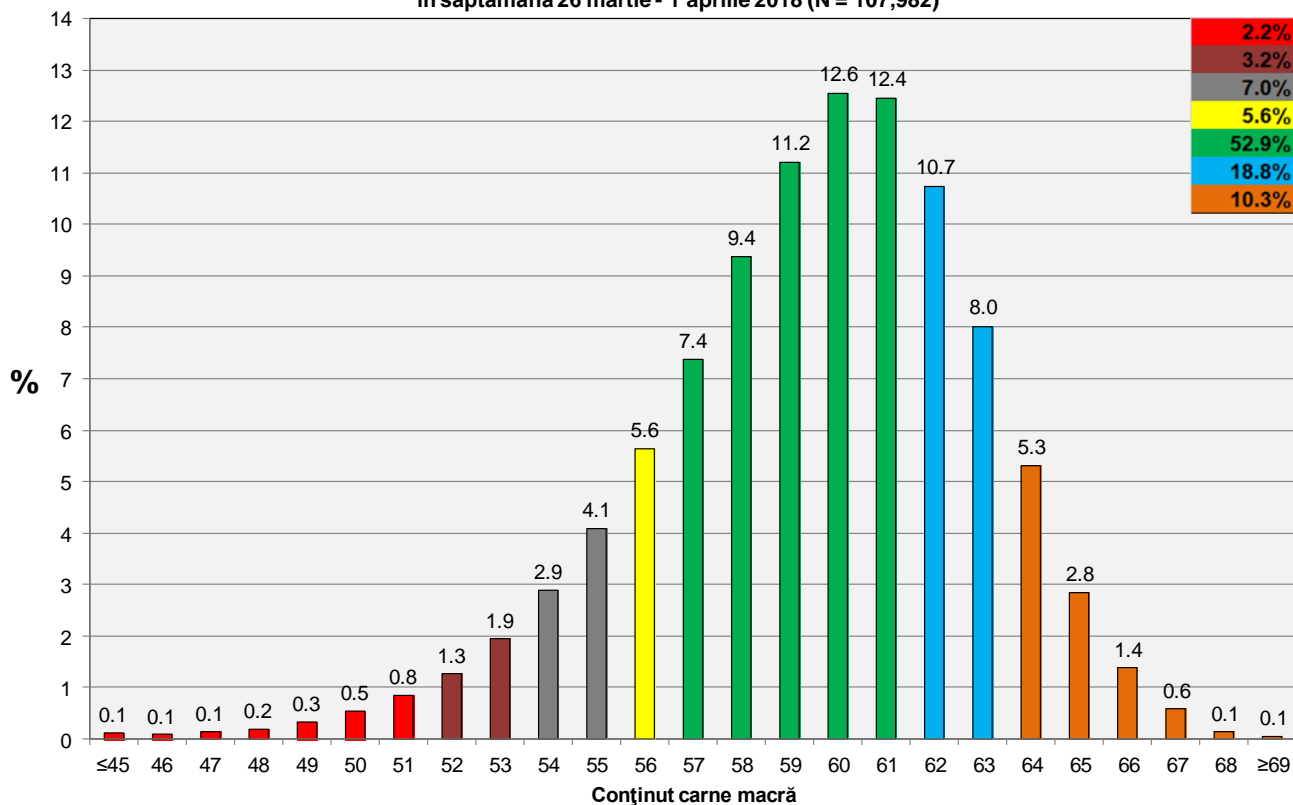


FLUCTUAȚIA SĂPTĂMÂNALĂ A DISTRIBUȚIEI CARCASELOR CLASIFICATE ÎN CLASELE SEUROP





**Distribuția conținutului de carne macră a carcaselor clasificate în România
în săptămâna 26 martie - 1 aprilie 2018 (N = 107,982)**



**Distribuția greutateii carcaselor clasificate în România
în săptămâna 26 martie - 1 aprilie 2018 (N = 107,982)**

