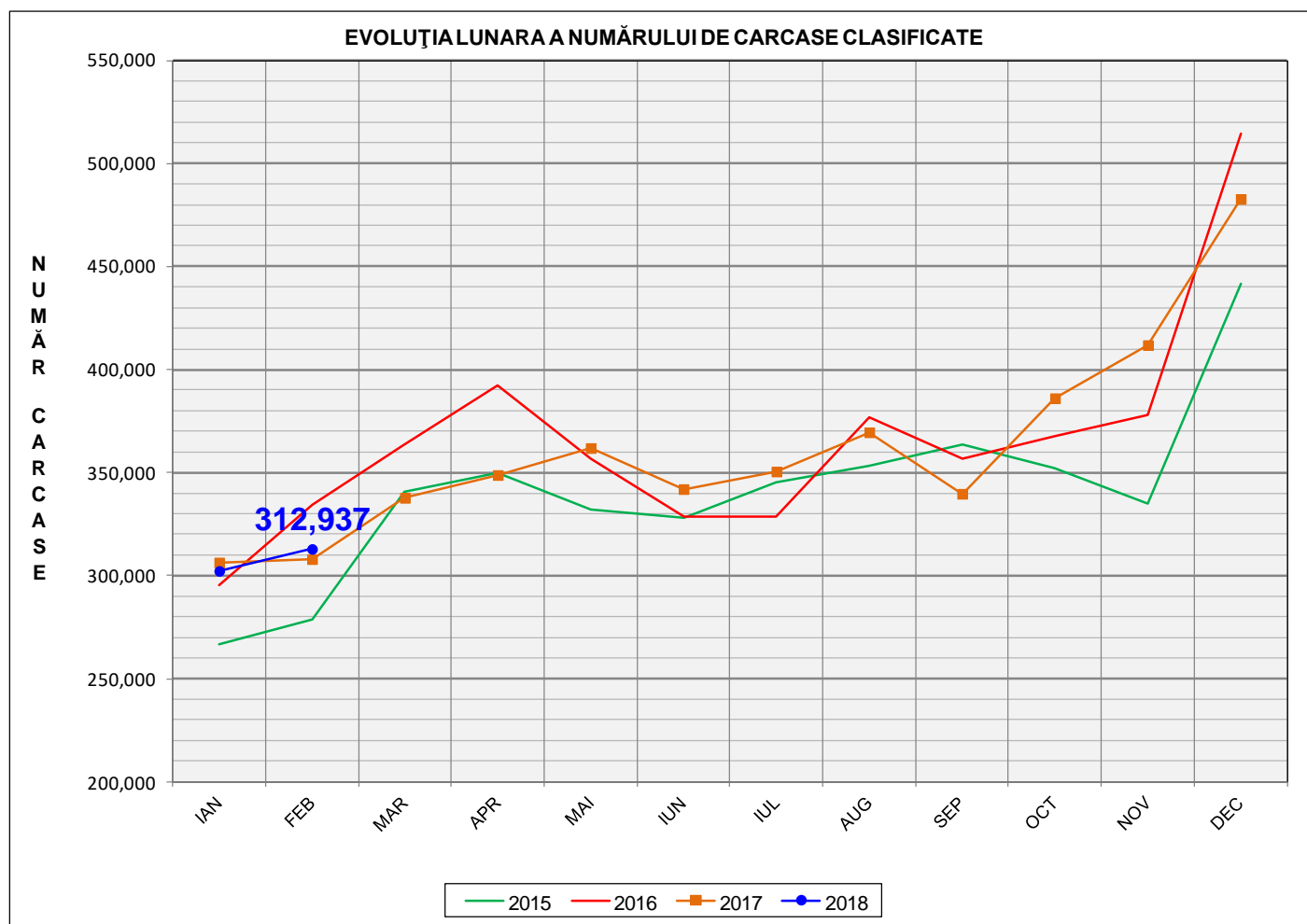
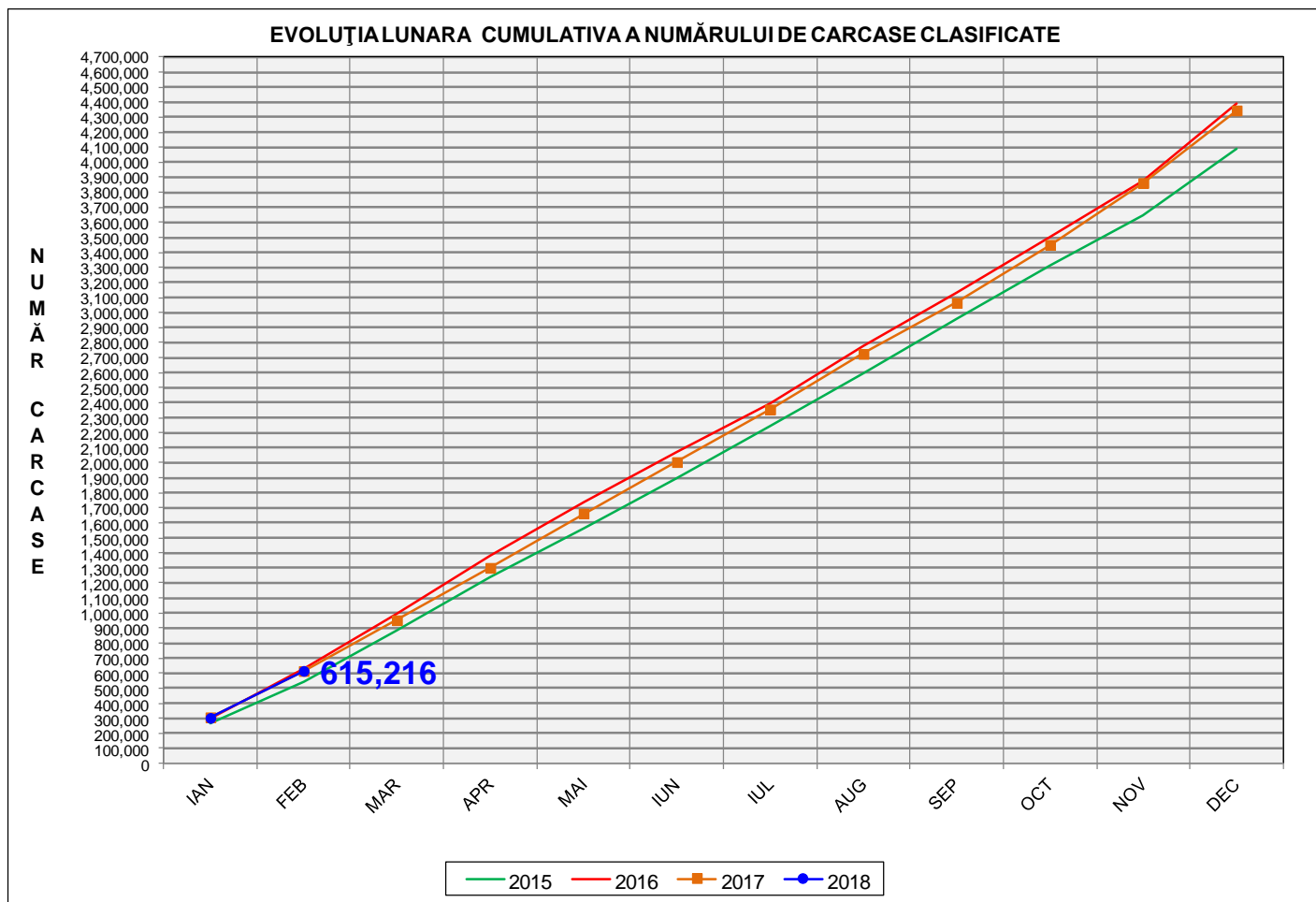


Rezultatele clasificării carcaselor de porcine Februarie 2018



% Modificare	
1 LUNĂ	1 AN
3.5%	1.6%

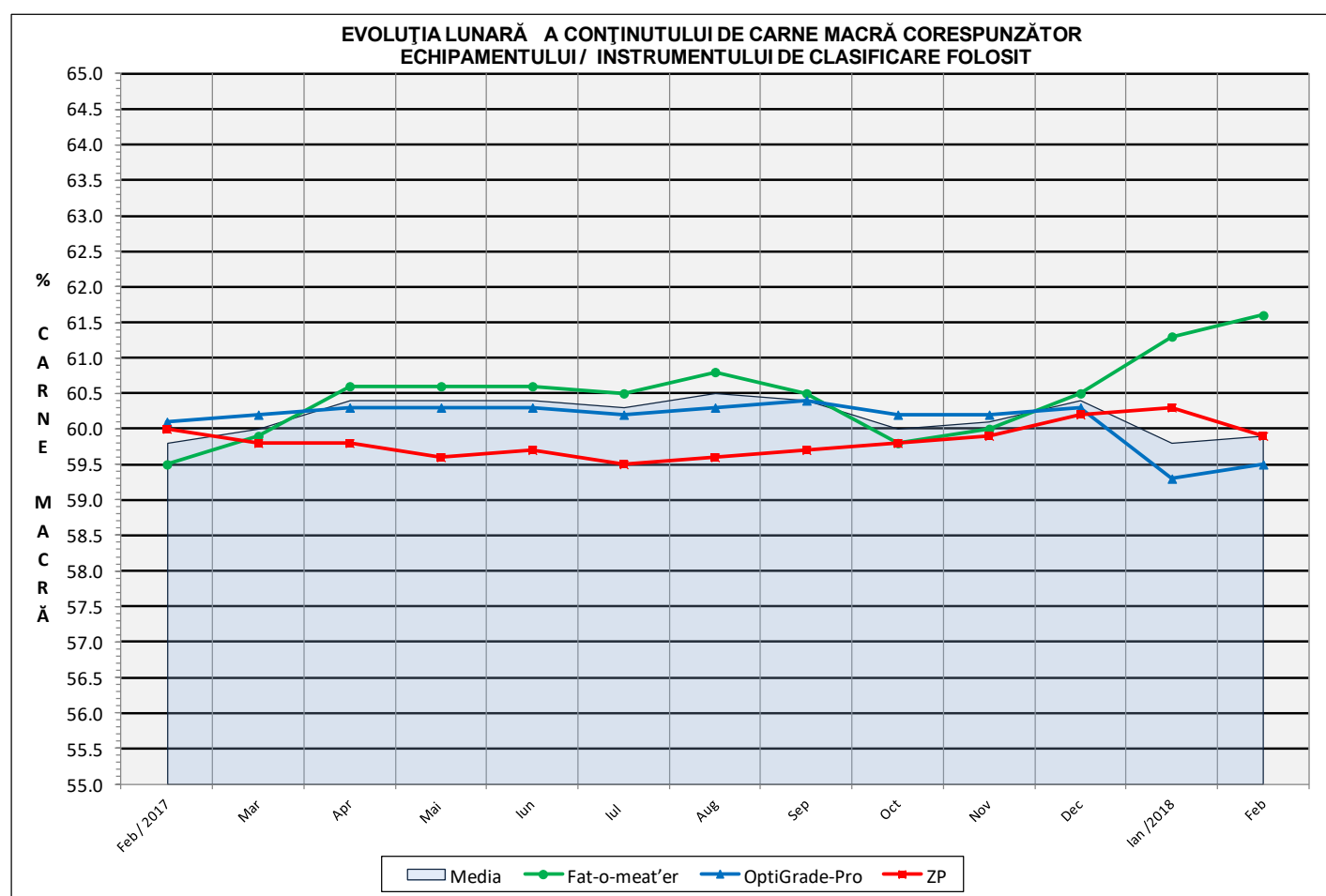
N.B. Culorile coloanelor din diagrama de la pagina 6 sunt în legătură cu grila de prețuri (diagrama referitoare la distribuția conținutului de carne macră a carcaselor clasificate) și cu grila de bonificație și penalizare pentru intervalul de greutate a carcaselor (diagrama referitoare la distribuția greutății carcaselor clasificate).



% Modificare
1 AN
0.1%

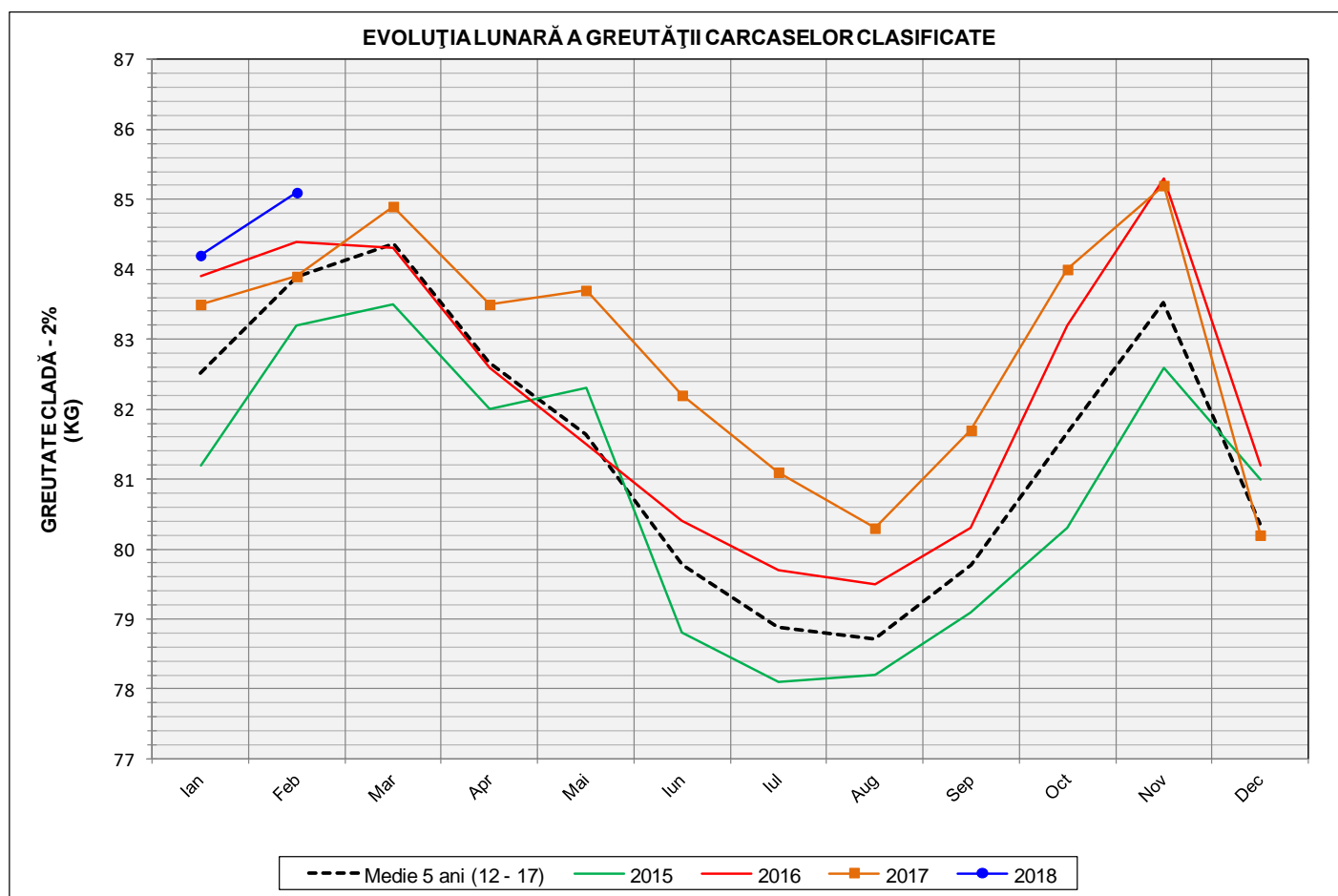
Numărul de carcase clasificate în luna februarie 2018 în funcție de echipamentul / instrumentul folosit

Metoda	Echipament / instrument	Număr carcase	% din total carcase
Sondă Optică	Fat-o-meat'er	58,429	18.67%
	OptiGrade-Pro	237,869	76.01%
ZP	Rigla	16,639	5.32%
TOTAL		312,937	100.00%



**ÎNCADRAREA ÎN CLASE A CARCASELOR DE PORCINE
CLASIFICATE ÎN LUNA FEBRUARIE 2018**

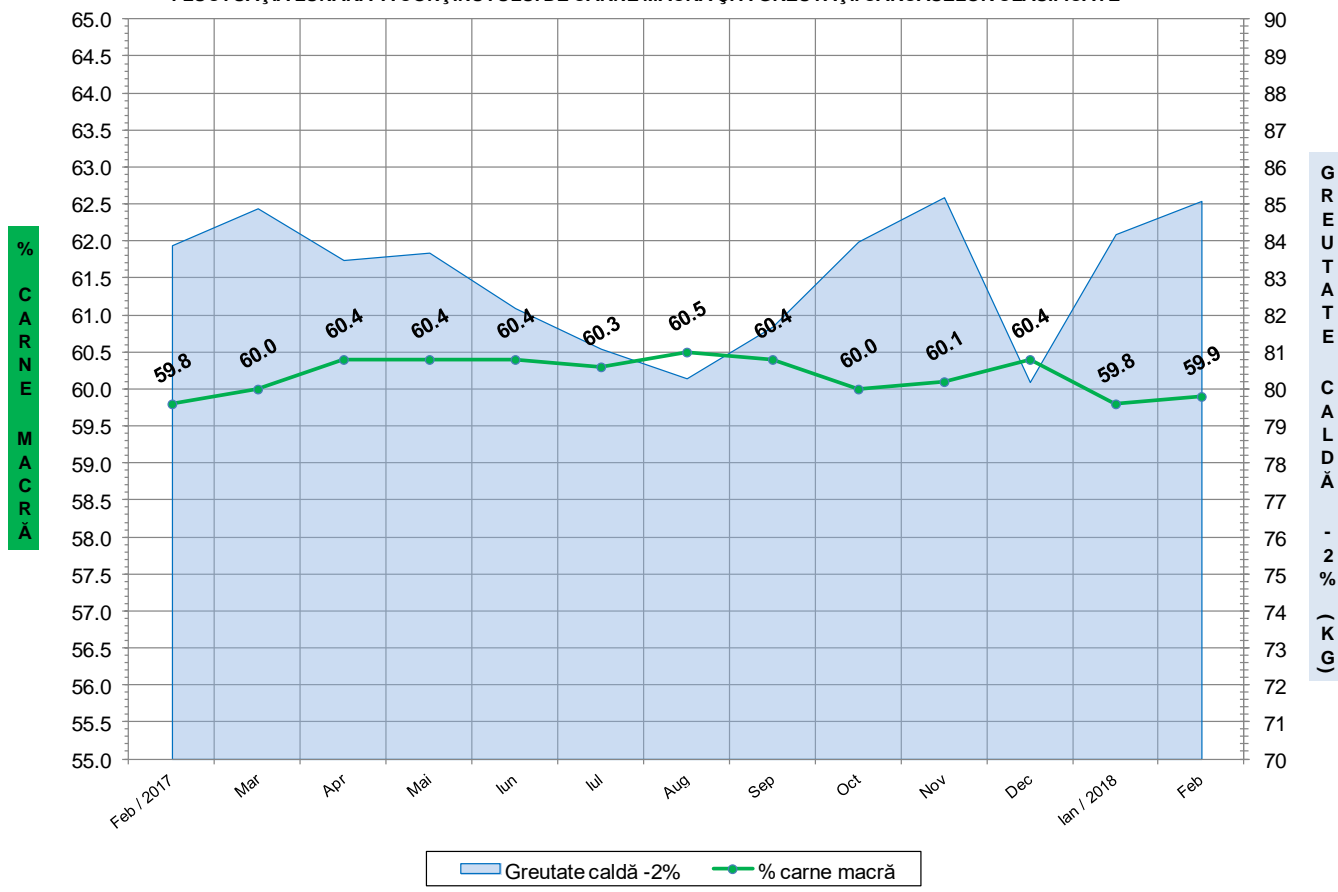
CLASA	% CARNE MACRĂ	NUMĂR CARCASE	% DIN TOTAL	% CARNE MACRĂ	GREUTATE CALDĂ - 2% (KG)
S	≥ 60	166,625	53.25	62.3	82.2
E	55 - 59.9	121,906	38.96	58.0	87.7
U	50 - 54.9	22,349	7.14	53.3	91.7
R	45 - 49.9	1,894	0.61	48.4	93.5
O	40 - 44.9	129	0.04	43.3	92.2
P	< 40	34	0.01	34.1	89.3
TOTAL		312,937	100.00	59.9	85.1



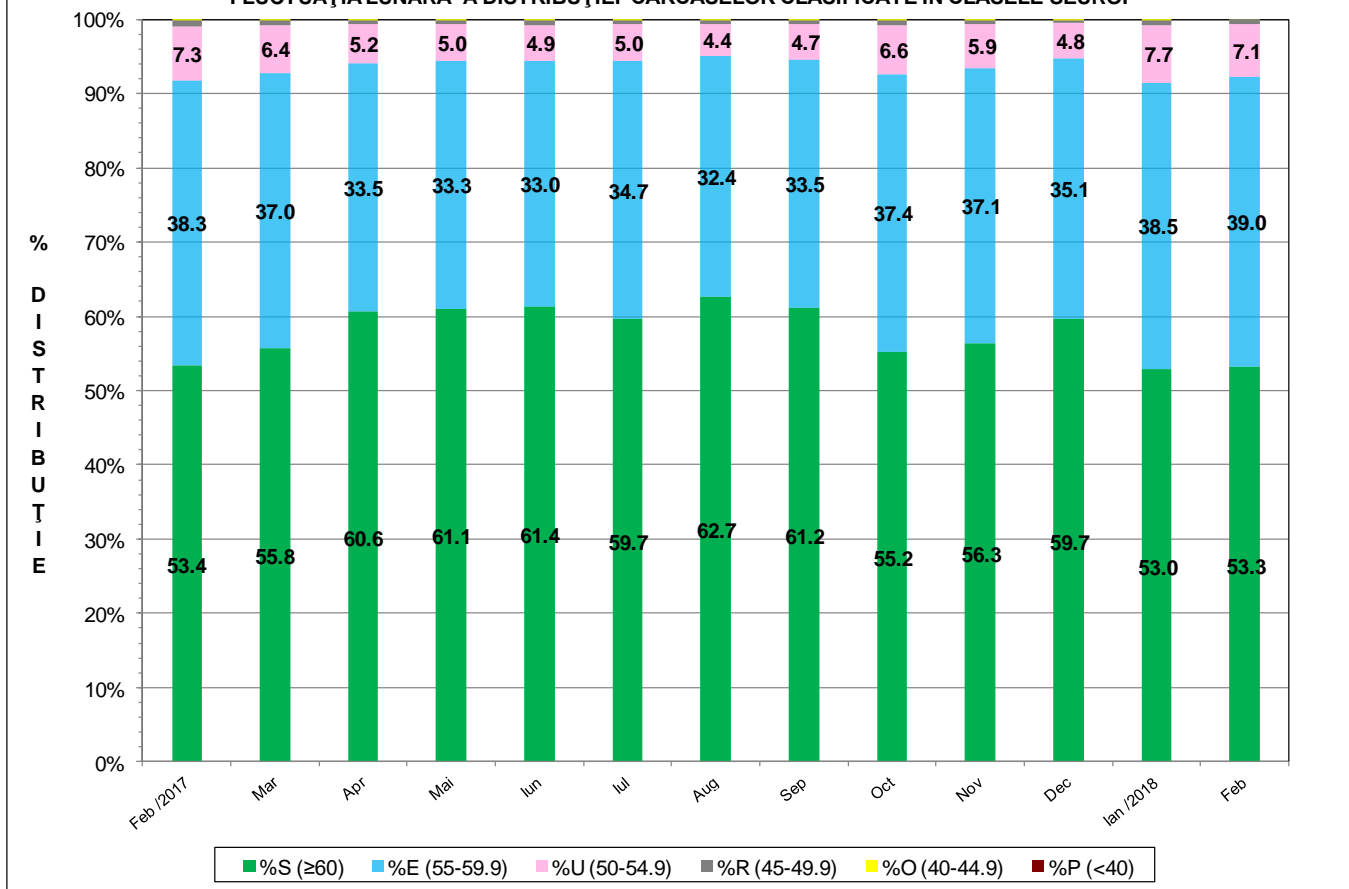
GREUTATE CALDĂ - 2% (KG)	VARIAȚIE		
	1 LUNĂ	1 AN	MEDIE 5 ANI (2012 - 2016)
85.1	1.1%	1.4%	1.4%



FLUCTUAȚIA LUNARĂ A CONȚINUTULUI DE CARNE MACRĂ ȘI A GREUTĂȚII CARCASELOR CLASIFICATE

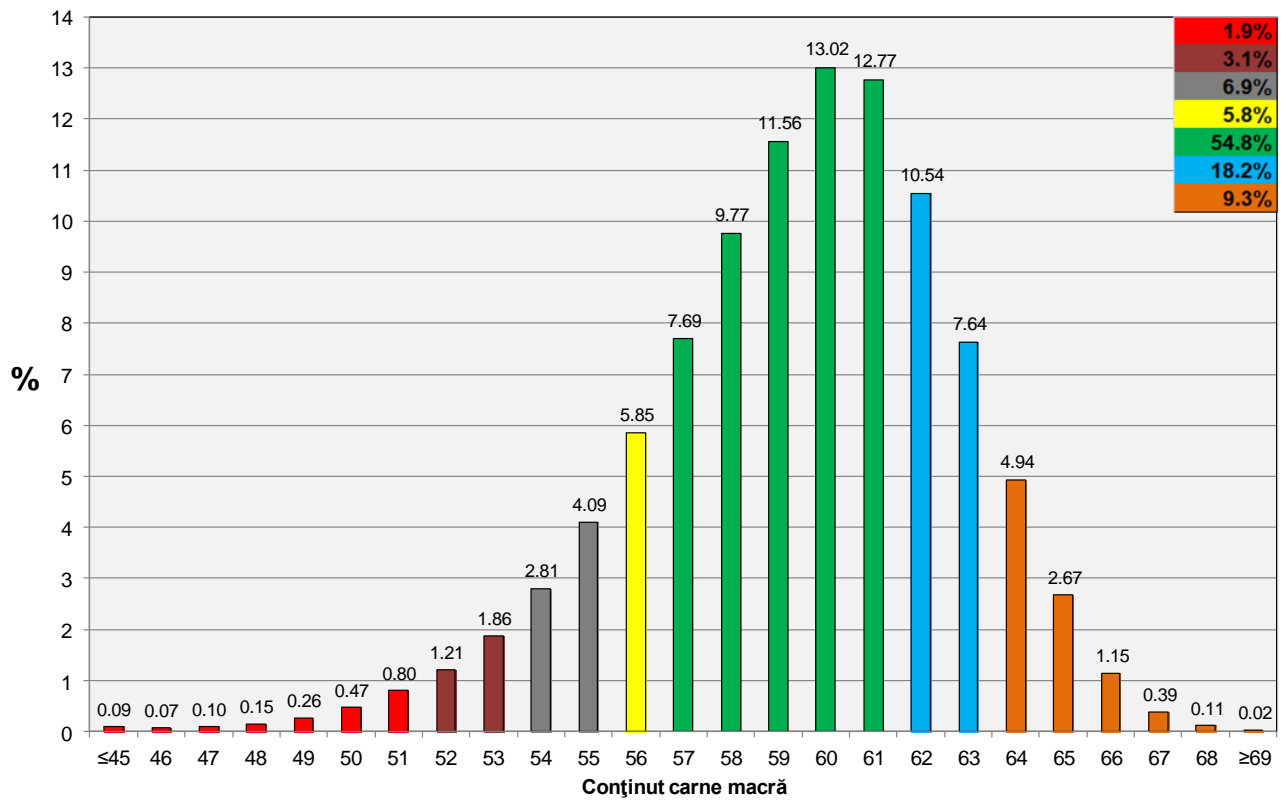


FLUCTUAȚIA LUNARĂ A DISTRIBUȚIEI CARCASELOR CLASIFICATE ÎN CLASELE SEUROP





Distribuția carcaselor clasificate în România în luna februarie 2018 (N = 312,937)



Distribuția greutateii carcaselor clasificate în România în luna februarie 2018 (N = 312,937)

