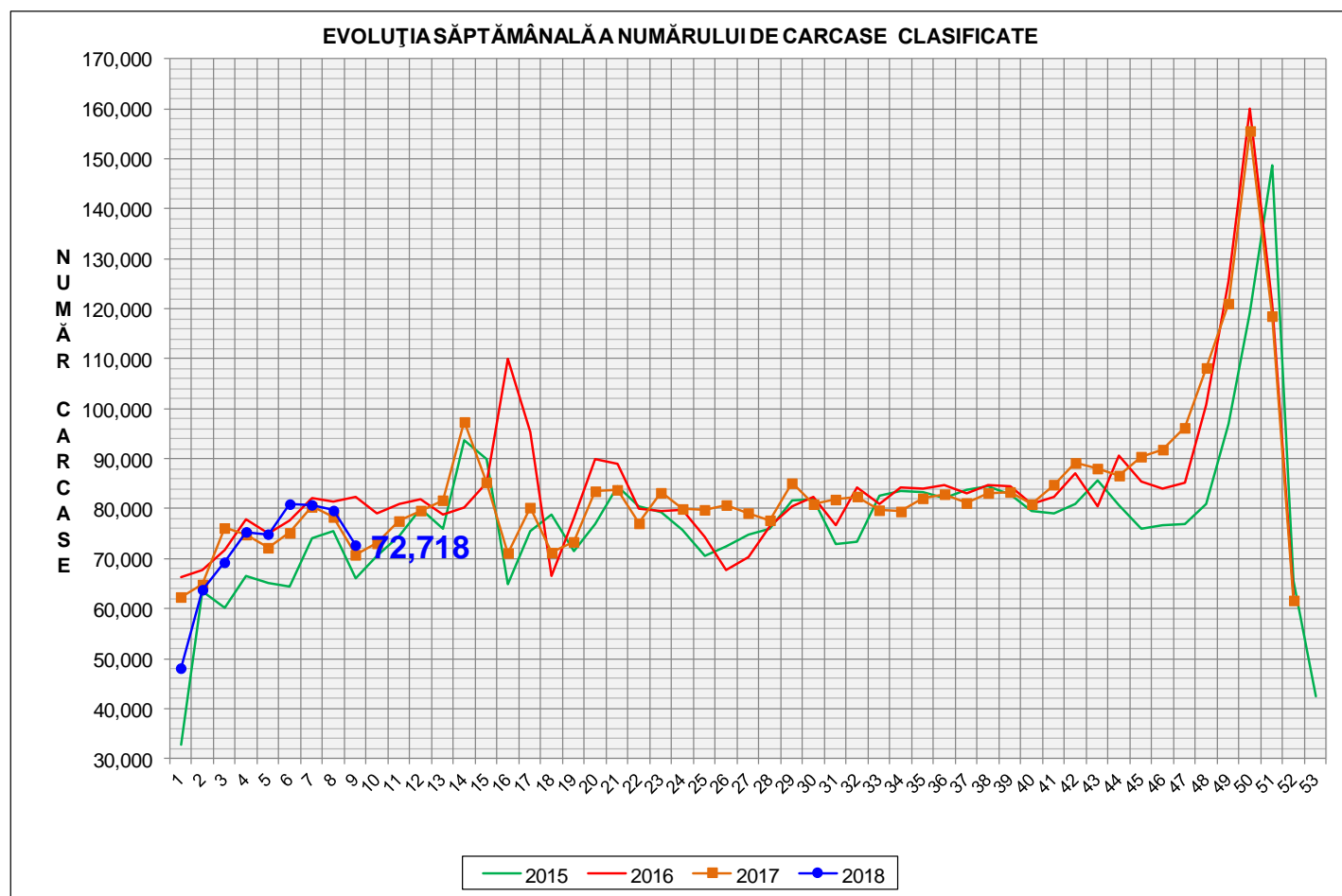


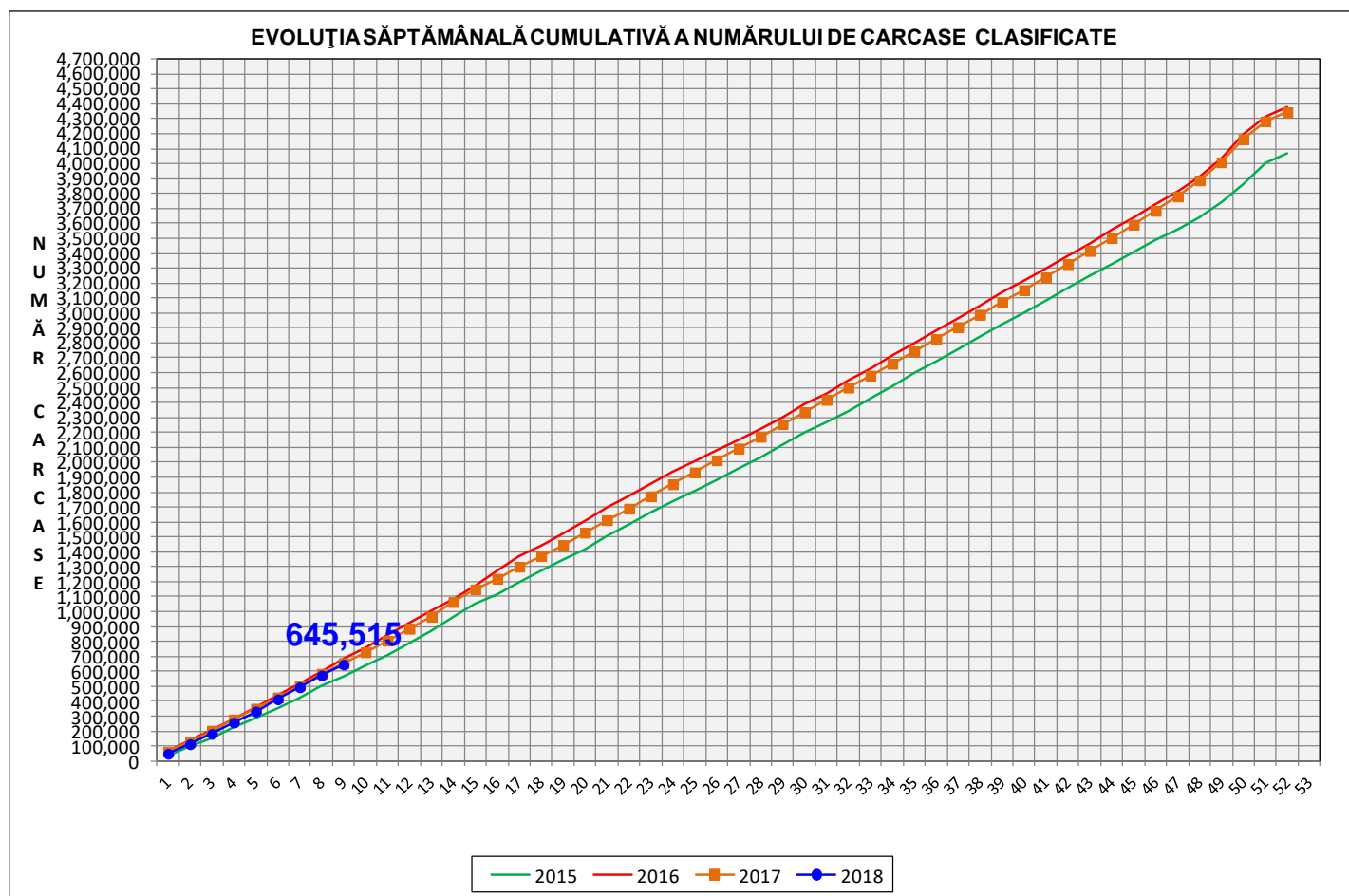
Rezultatele clasificării carcaselor de porcine

Săptămâna 9 (26 februarie 4 martie 2018)



% Modificare	
1 SĂPT	1 AN
-8.7%	2.7%

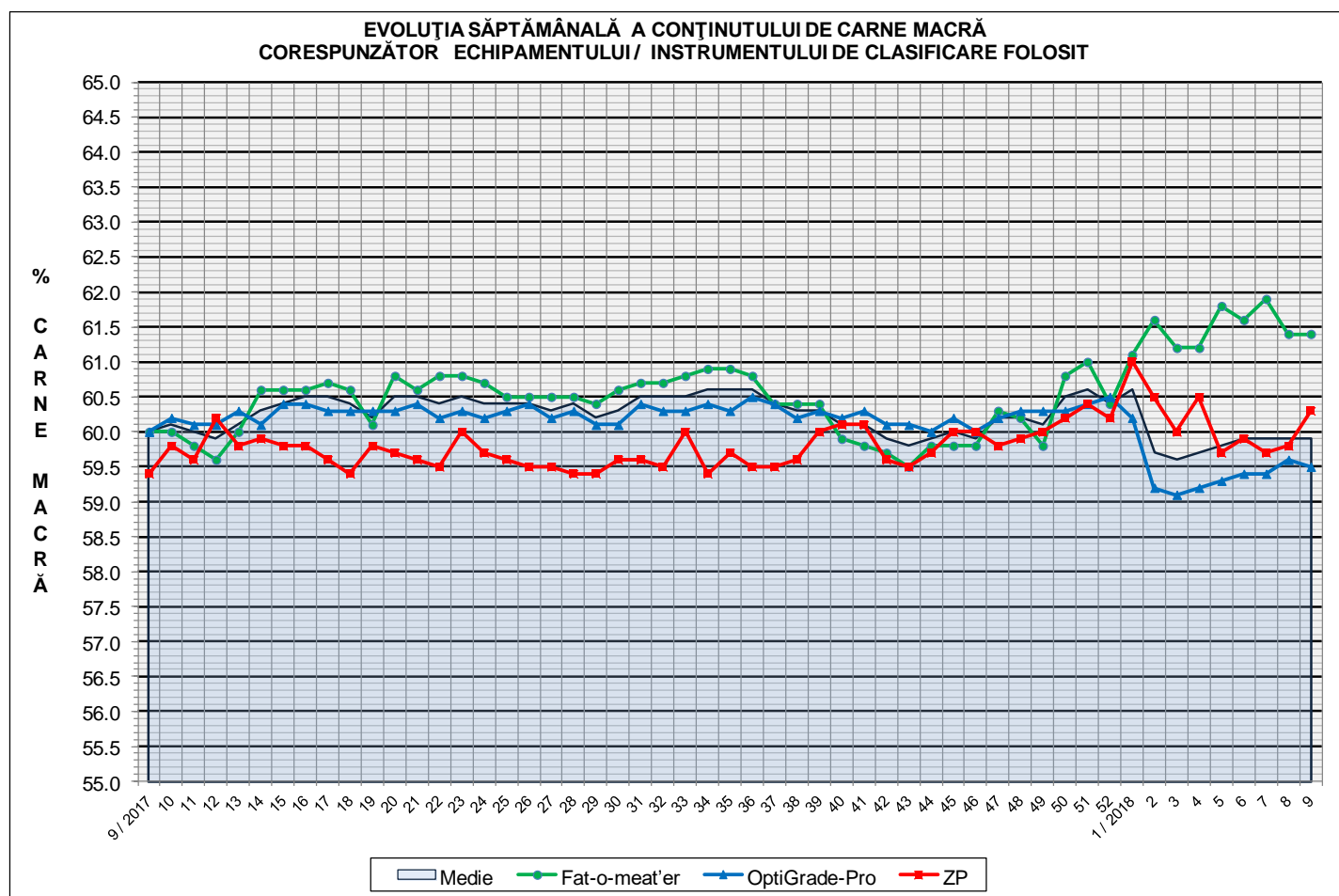
N.B. Culorile coloanelor din diagramele de la pagina 6 sunt în legătură cu grila de prețuri (diagrama referitoare la distribuția conținutului de carne macră a carcaselor clasificate) și cu grila de bonificație și penalizare pentru intervalul de greutate a carcaselor (diagrama referitoare la distribuția greutății carcaselor clasificate).



% Modificare
1 AN
-1.5%

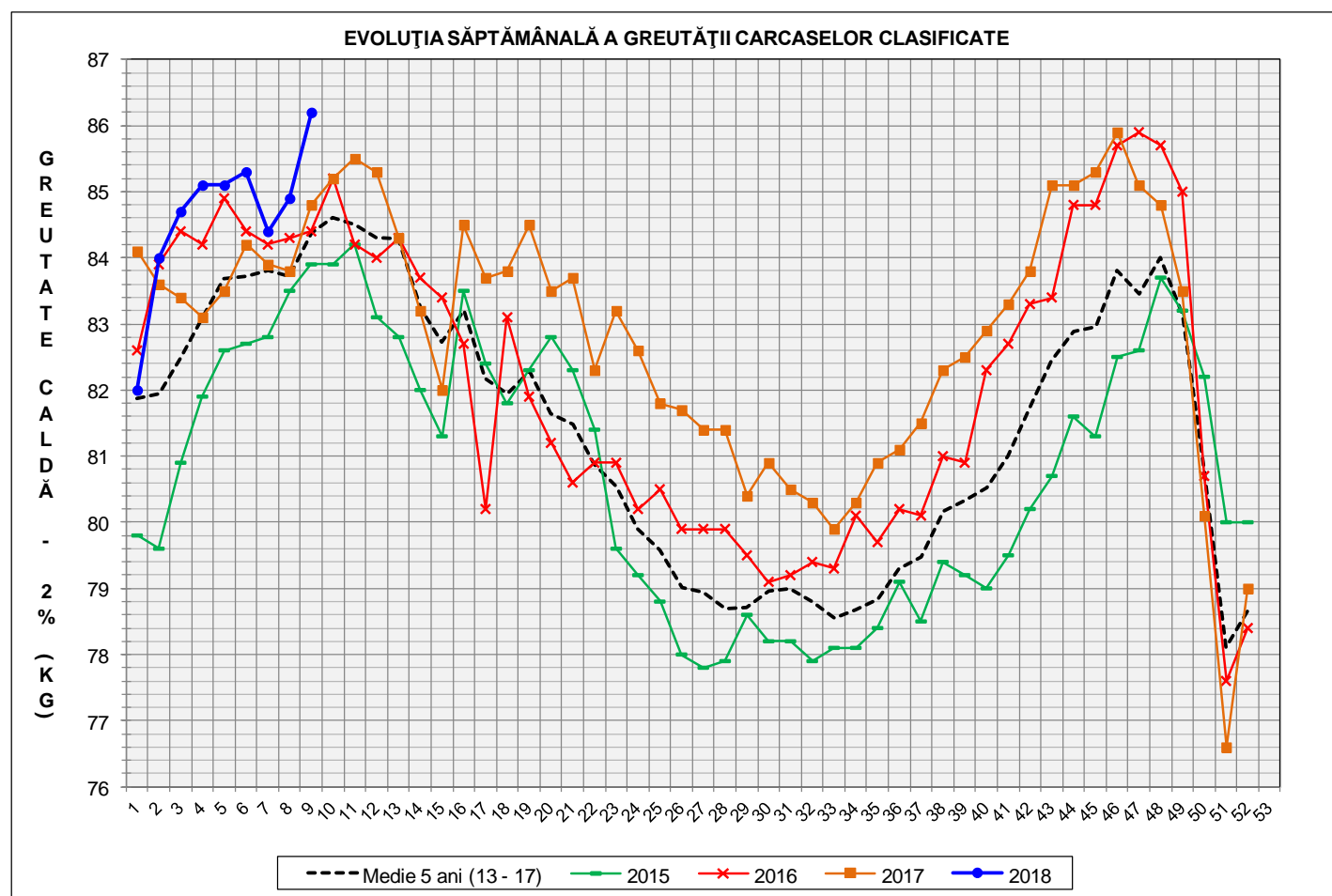
Numărul de carcase clasificate în săptămâna 26 februarie - 4 martie 2018 în funcție de echipamentul / instrumentul folosit

Metoda	Echipament / instrument	Număr carcase	% din total carcase
Sondă Optică	Fat-o-meat'er	13,664	18.79%
	OptiGrade-Pro	54,998	75.63%
ZP	Rigla	4,056	5.58%
TOTAL		72,718	100.00%



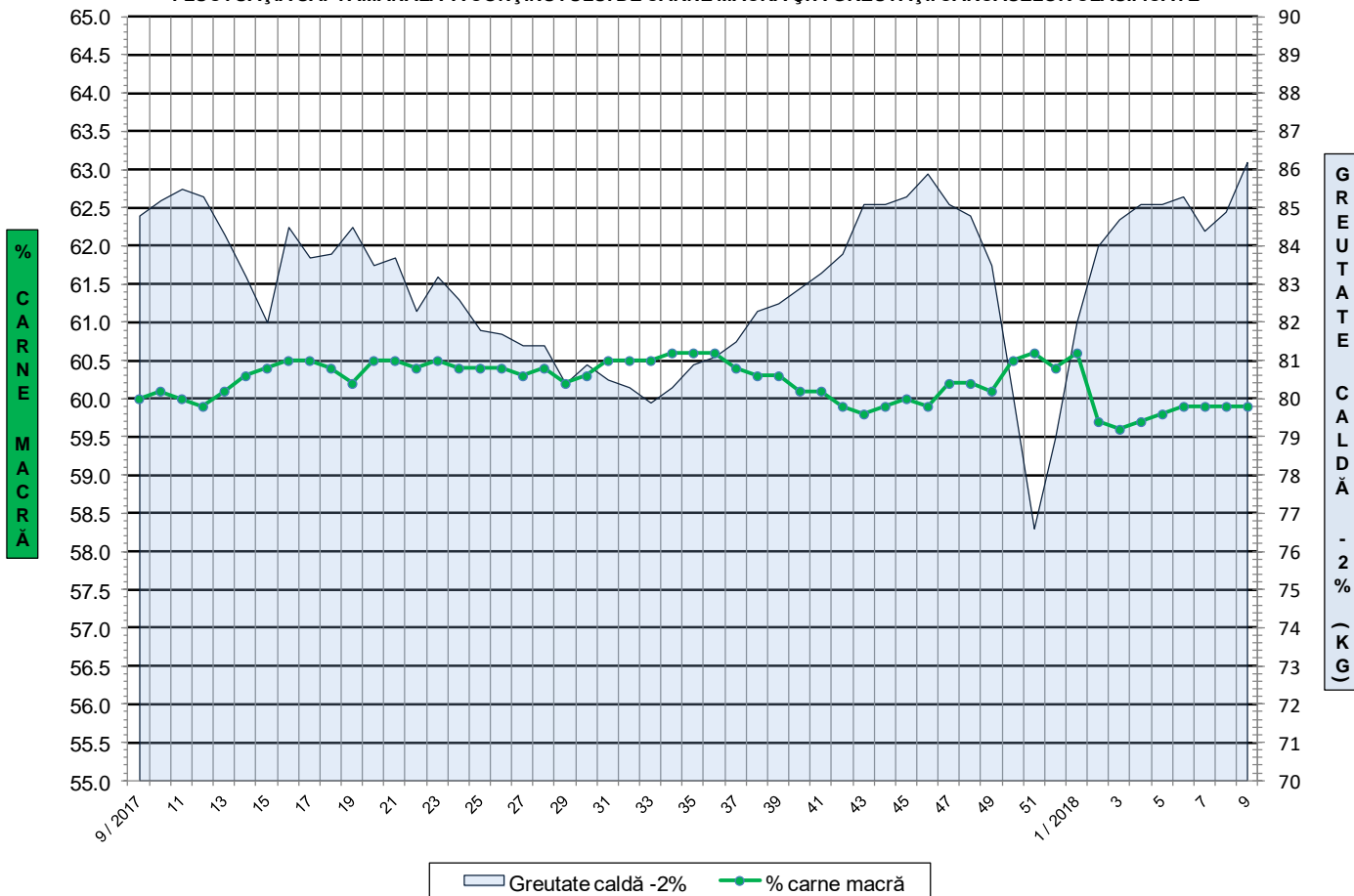
**ÎNCADRAREA ÎN CLASE A CARCASELOR DE PORCINE CLASIFICATE
ÎN SĂPTĂMÂNĂ 26 FEBRUARIE - 4 MARTIE 2018**

CLASA	% CARNE MACRĂ	NUMĂR CARCASE	% DIN TOTAL	% CARNE MACRĂ	GREUTATE CALDĂ - 2% (KG)
S	≥ 60	38,791	53.34	62.3	83.2
E	55 - 59.9	28,533	39.24	58.0	89.0
U	50 - 54.9	4,961	6.82	53.3	93.3
R	45 - 49.9	385	0.53	48.4	95.5
O	40 - 44.9	36	0.05	43.4	93.6
P	< 40	12	0	35	103
TOTAL		72,718	100.00	59.9	86.2

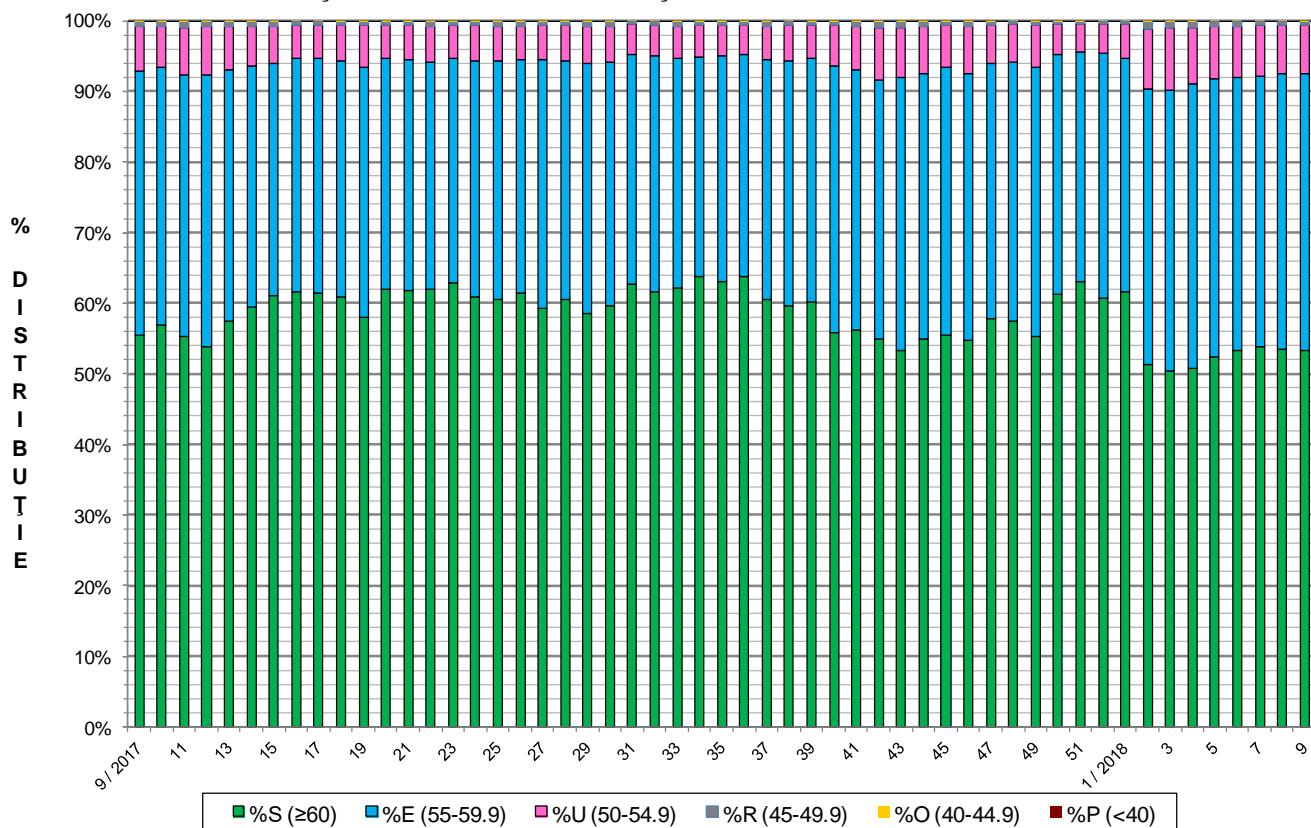


GREUTATE CALDĂ - 2% (KG)	VARIAȚIE			
	1 SĂPT	4 SĂPT	1 AN	MEDIE 5 ANI (2013 - 2017)
86.2	1.5%	1.3%	1.7%	2.2%

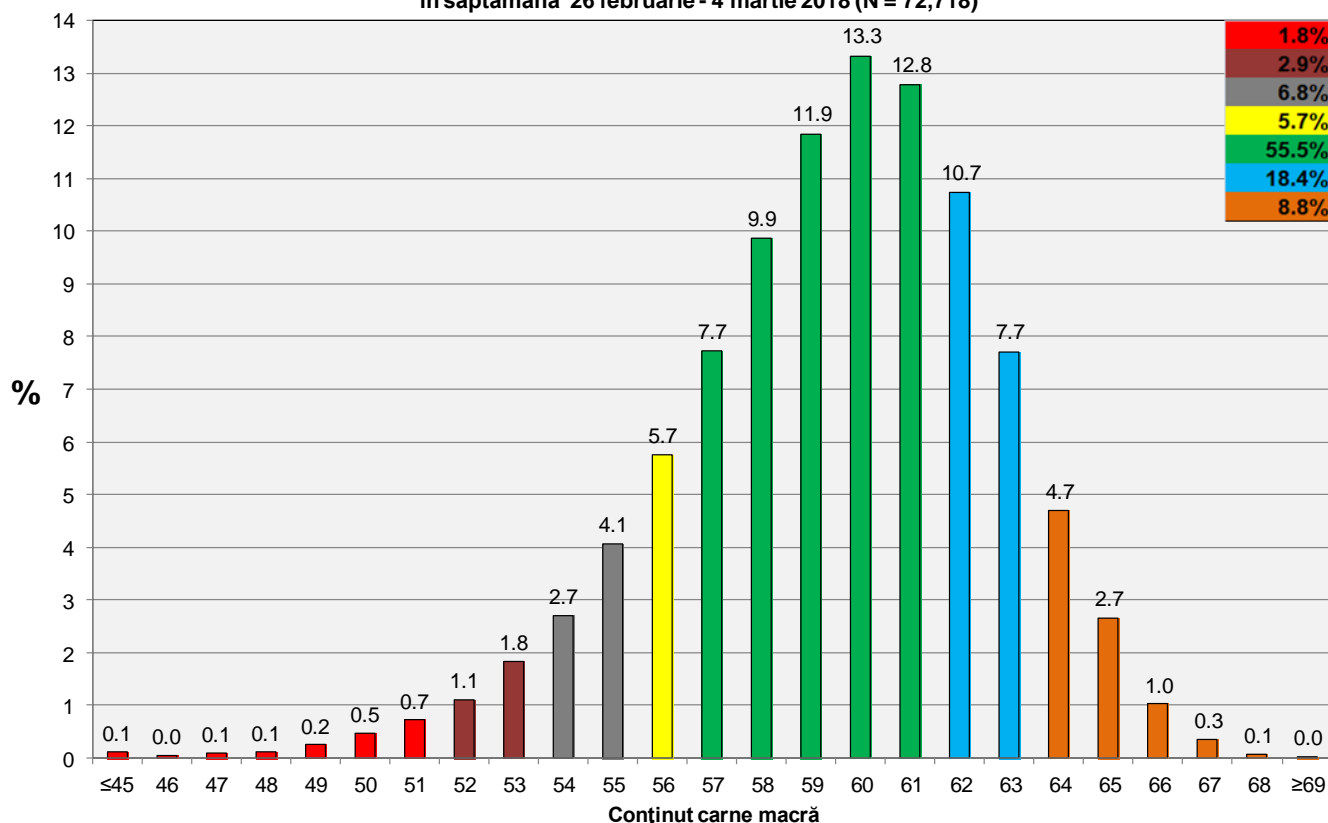
FLUCTUAȚIA SĂPTĂMÂNALĂ A CONȚINUTULUI DE CARNE MACRĂ ȘI A GREUTĂȚII CARCASELOR CLASIFICATE



FLUCTUAȚIA SĂPTĂMÂNALĂ A DISTRIBUȚIEI CARCASELOR CLASIFICATE ÎN CLASELE SEUROP



**Distribuția conținutului de carne macră a carcaselor clasificate în România
în săptămâna 26 februarie - 4 martie 2018 (N = 72,718)**



**Distribuția greutatei carcaselor clasificate în România
în săptămâna 26 februarie - 4 martie 2018 (N = 72,718)**

