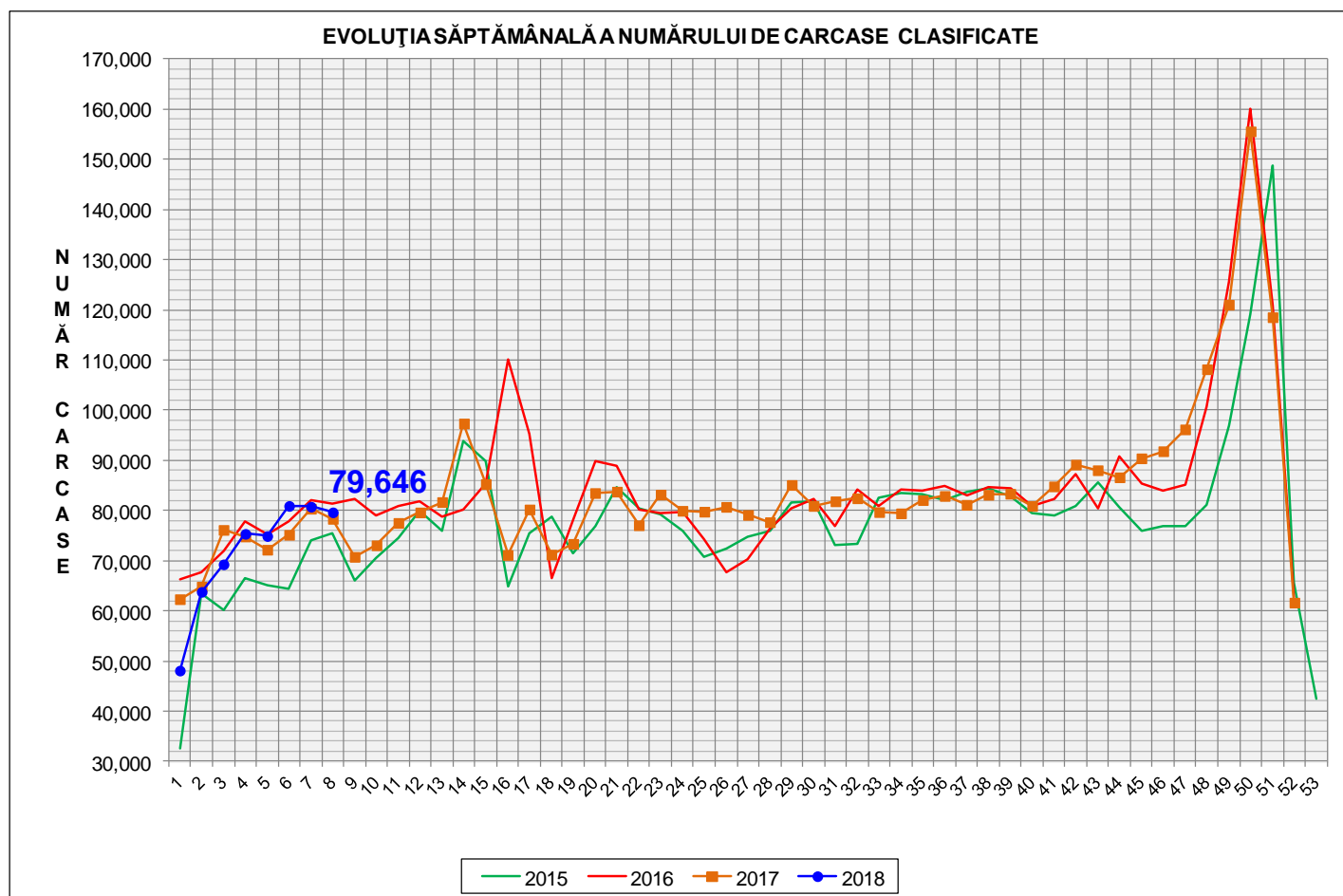


Rezultatele clasificării carcaselor de porcine

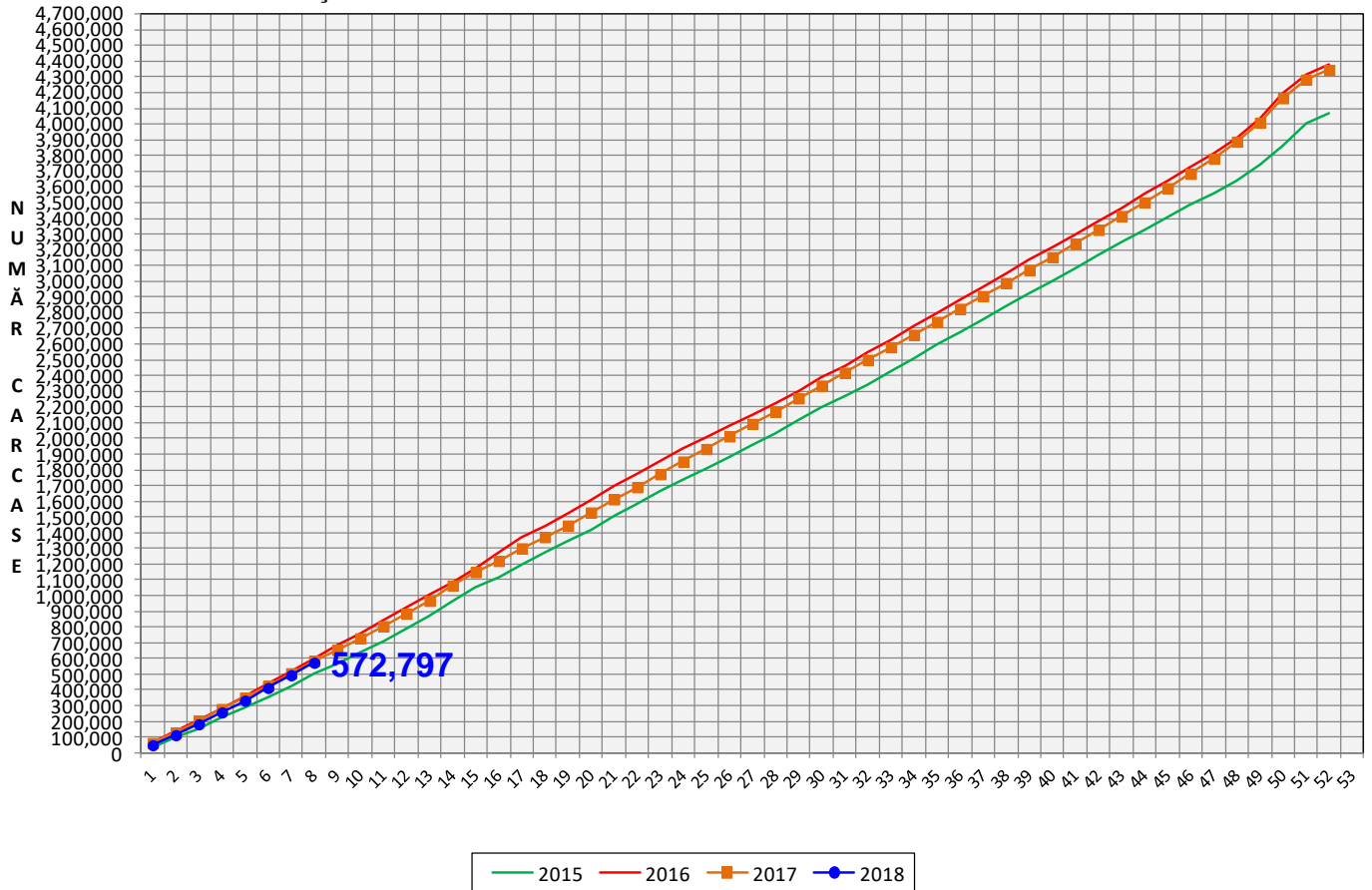
Săptămâna 8 (19 – 25 februarie 2018)



% Modificare	
1 SĂPT	1 AN
-1.4%	1.7%

N.B. Culorile coloanelor din diagramele de la pagina 6 sunt în legătură cu grila de prețuri (diagrama referitoare la distribuția conținutului de carne macră a carcaselor clasificate) și cu grila de bonificație și penalizare pentru intervalul de greutate a carcaselor (diagrama referitoare la distribuția greutății carcaselor clasificate).

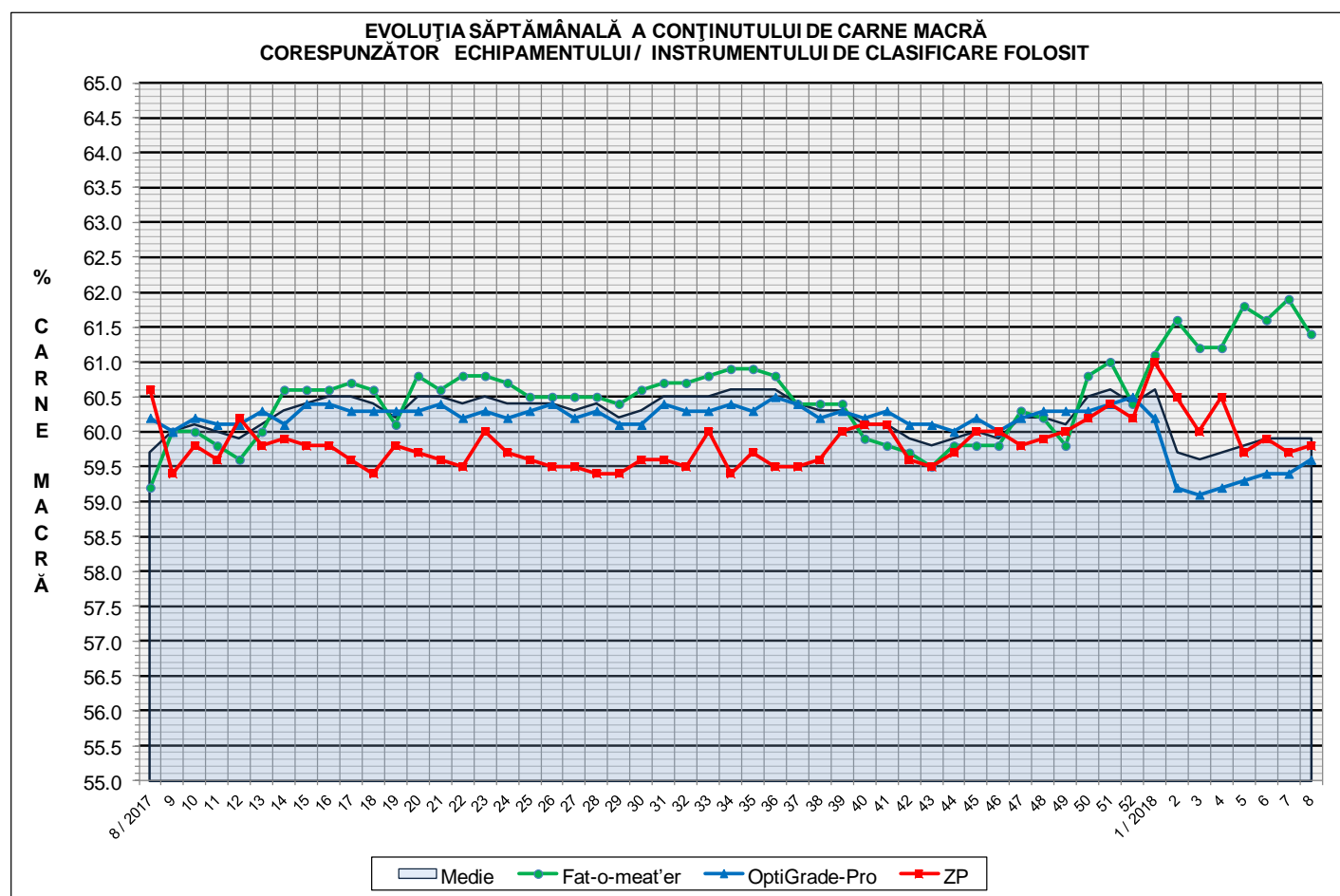
EVOLUȚIA SĂPTĂMÂNALĂ CUMULATIVĂ A NUMĂRULUI DE CARCASE CLASIFICATE



% Modificare
1 AN
-2.0%

Numărul de carcase clasificate în săptămâna 19 - 25 februarie 2018 în funcție de echipamentul / instrumentul folosit

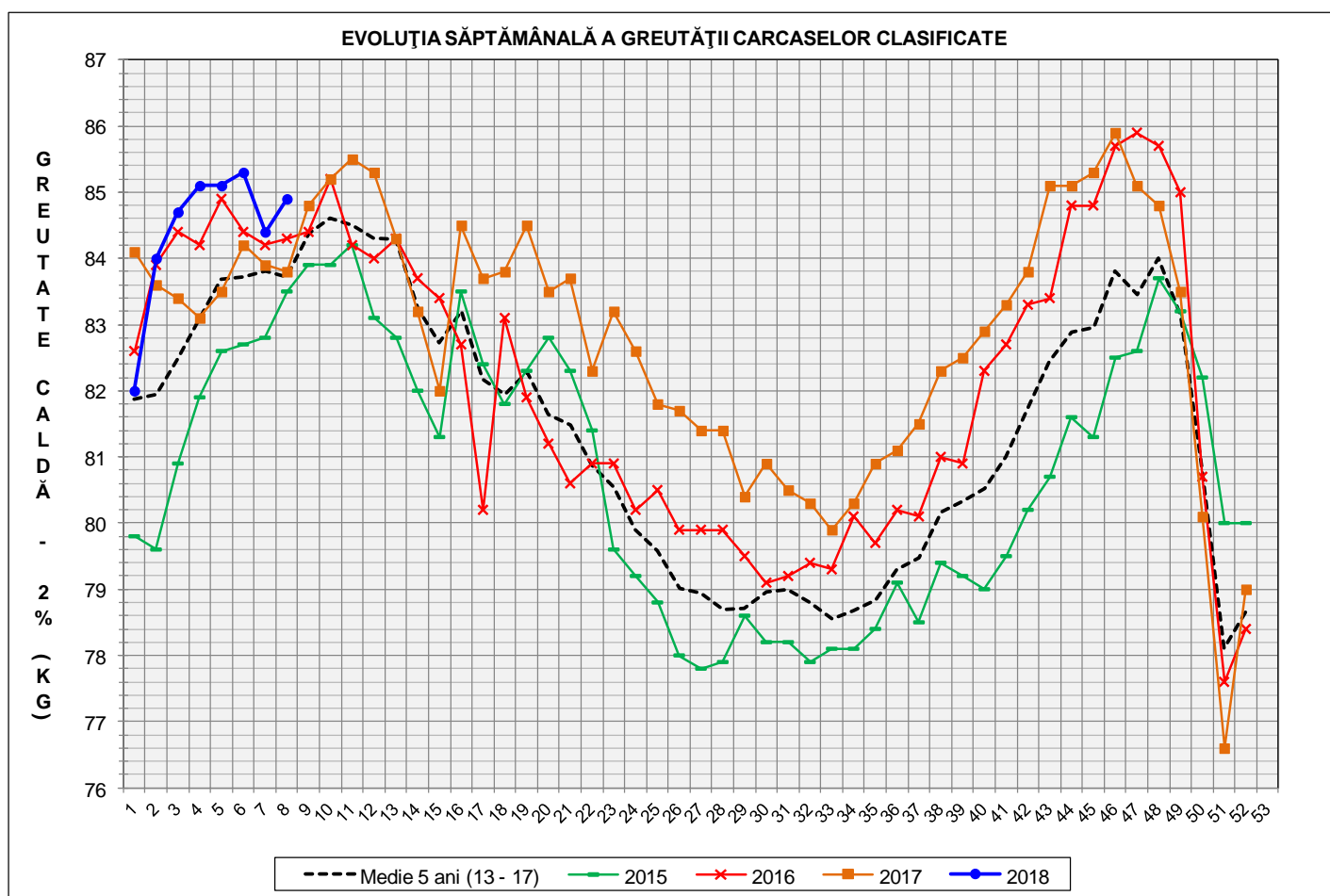
Metoda	Echipament / instrument	Număr carcase	% din total carcase
Sondă Optică	Fat-o-meat'er	14,813	18.60%
	OptiGrade-Pro	61,068	76.67%
ZP	Rigla	3,765	4.73%
TOTAL		79,646	100.00%



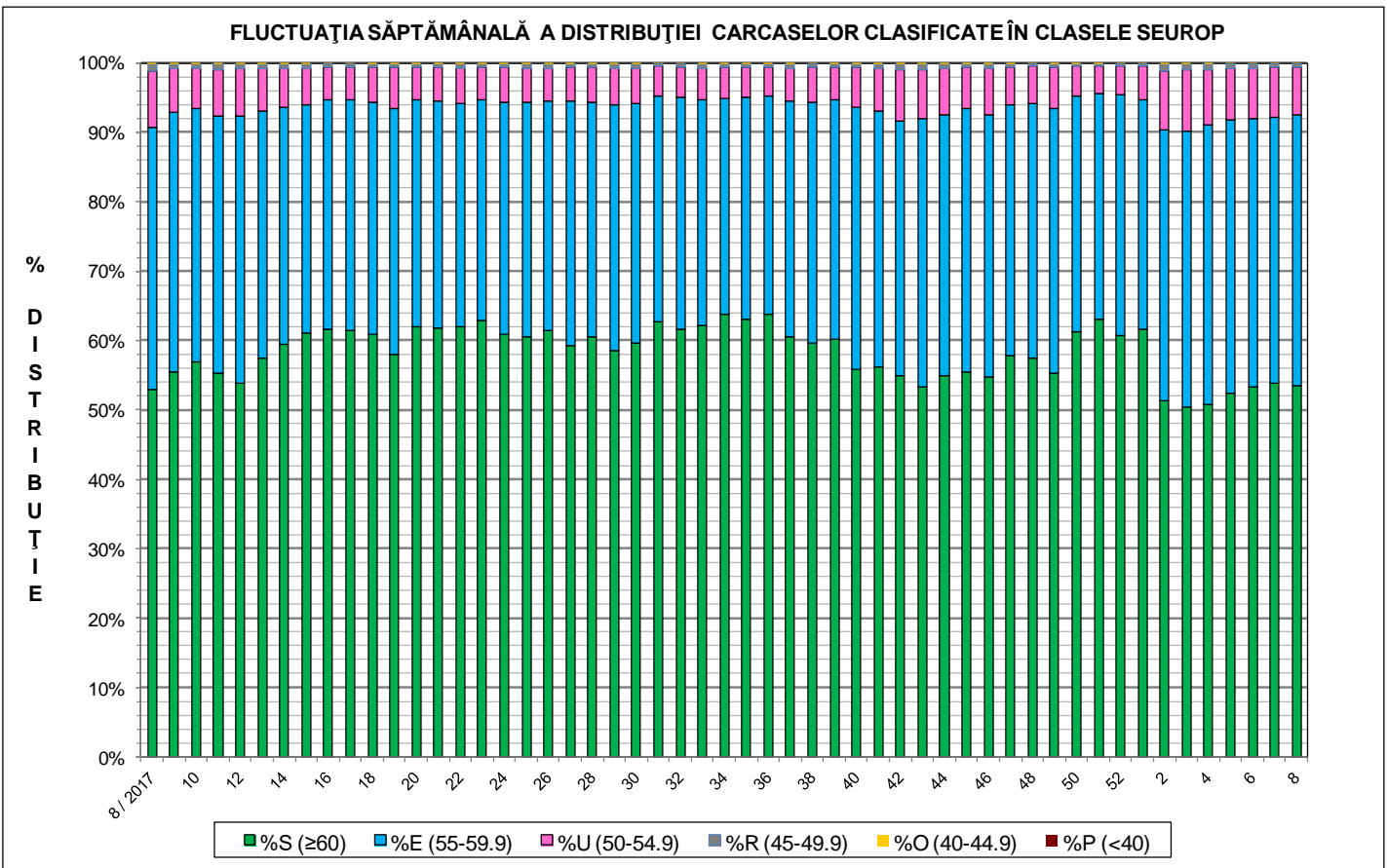
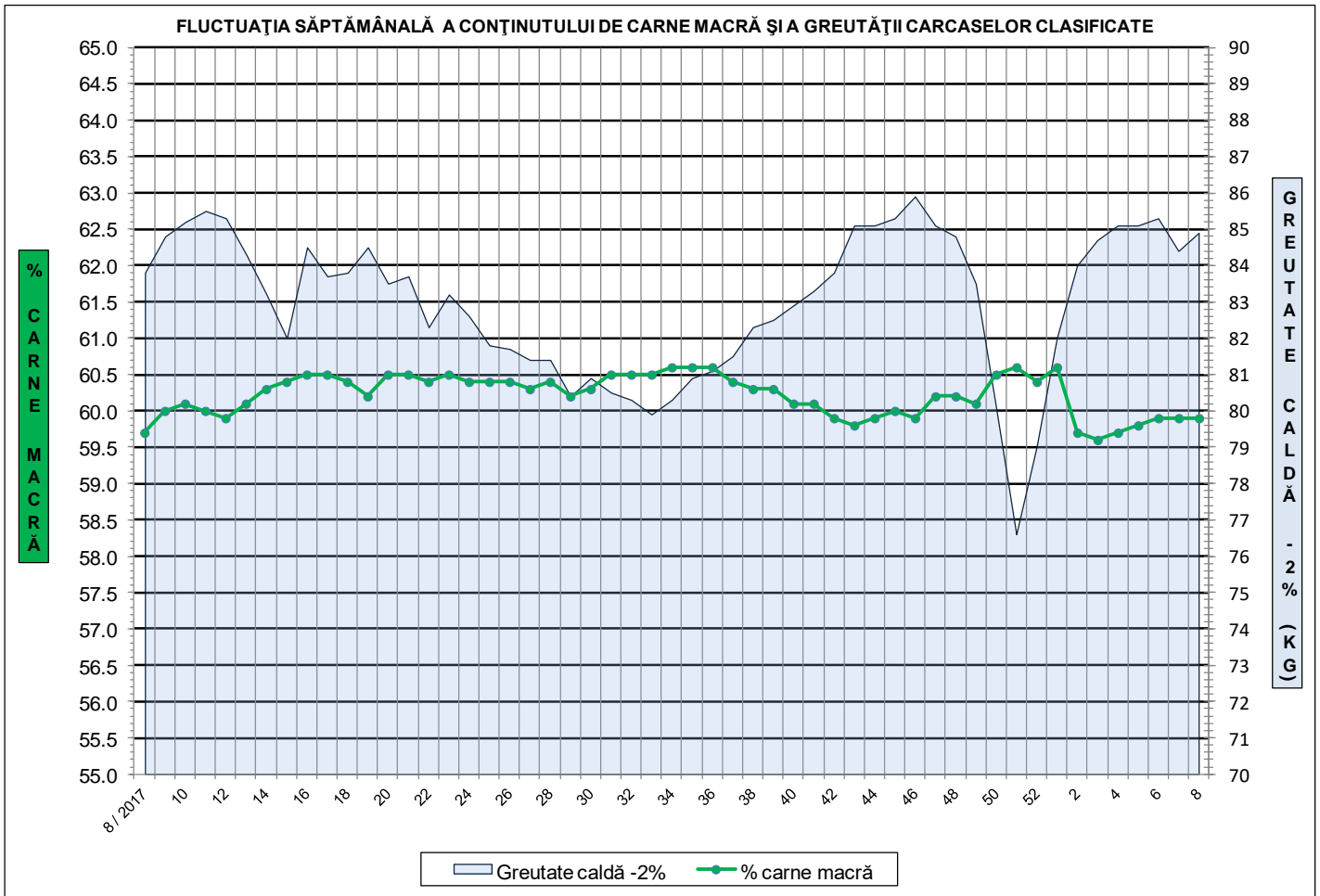


**ÎNCADRAREA ÎN CLASE A CARCASELOR DE PORCINE CLASIFICATE
ÎN SĂPTĂMÂNA 19 - 25 FEBRUARIE 2018**

CLASA	% CARNE MACRĂ	NUMĂR CARCASE	% DIN TOTAL	% CARNE MACRĂ	GREUTATE CALDĂ - 2% (KG)
S	≥ 60	42,642	53.54	62.3	82.4
E	55 - 59.9	31,060	39.00	58.0	87.2
U	50 - 54.9	5,445	6.84	53.3	91.3
R	45 - 49.9	462	0.58	48.4	93.8
O	40 - 44.9	37	0.05	43.2	95.0
P	< 40	-	-	-	-
TOTAL		79,646	100.00	59.9	84.9

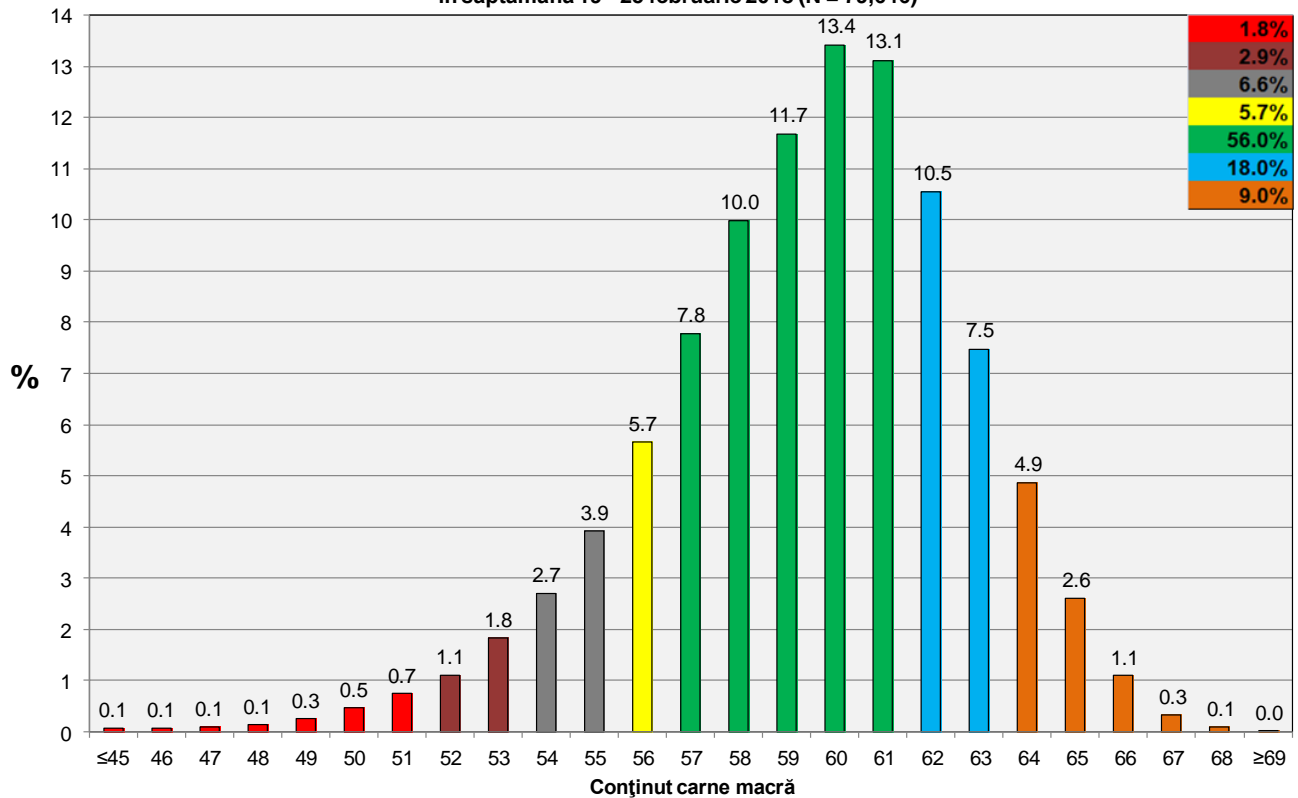


GREUTATE CALDĂ - 2% (KG)	VARIAȚIE			
	1 SĂPT	4 SĂPT	1 AN	MEDIE 5 ANI (2013 - 2017)
84.9	0.6%	-0.2%	1.3%	1.4%





Distribuția conținutului de carne macră a carcaselor clasificate în România în săptămâna 19 - 25 februarie 2018 (N = 79,646)



Distribuția greutății carcaselor clasificate în România în săptămâna 19 - 25 februarie 2018 (N = 79,646)

