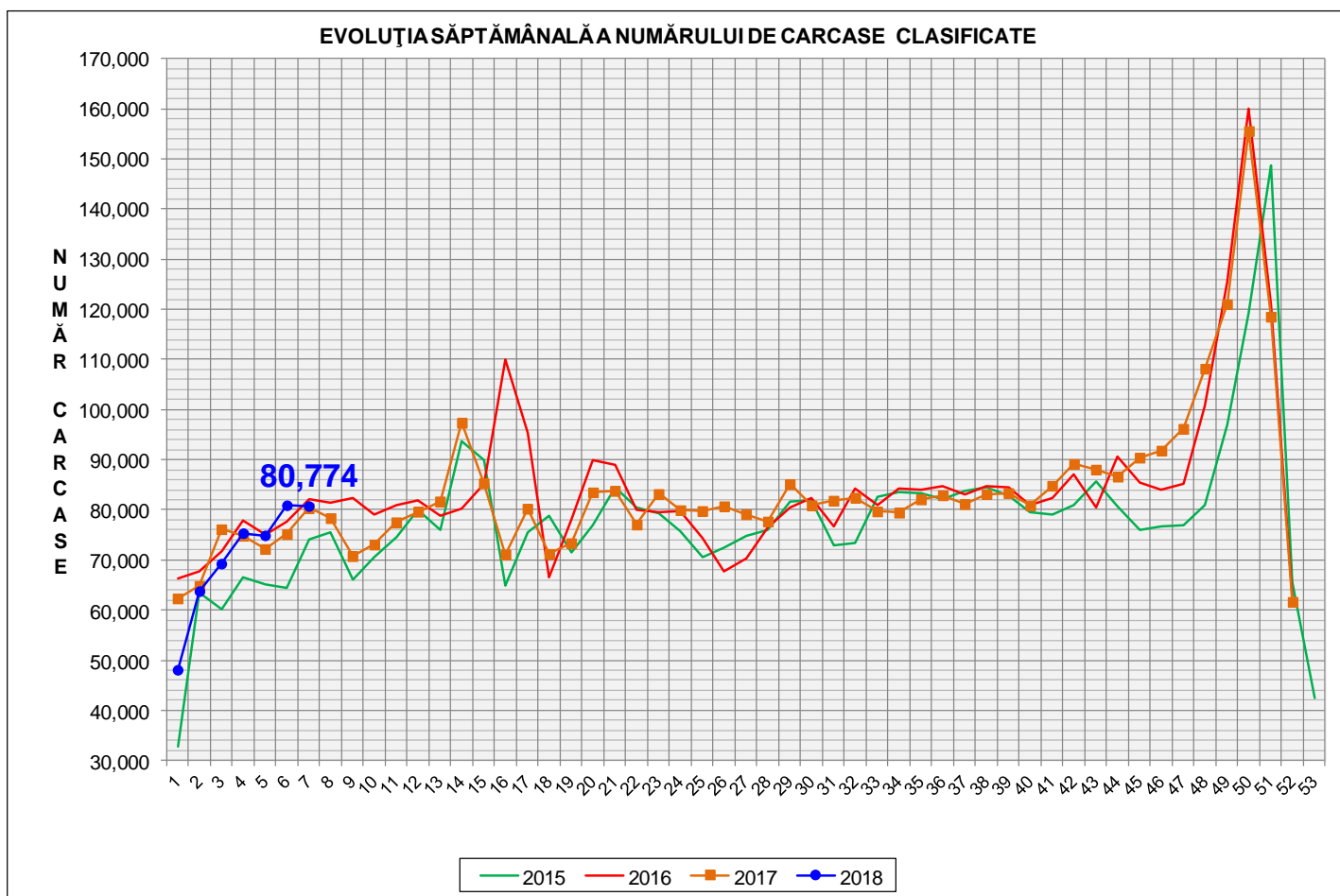




Rezultatele clasificării carcaselor de porcine

Săptămâna 7 (12 – 18 februarie 2018)

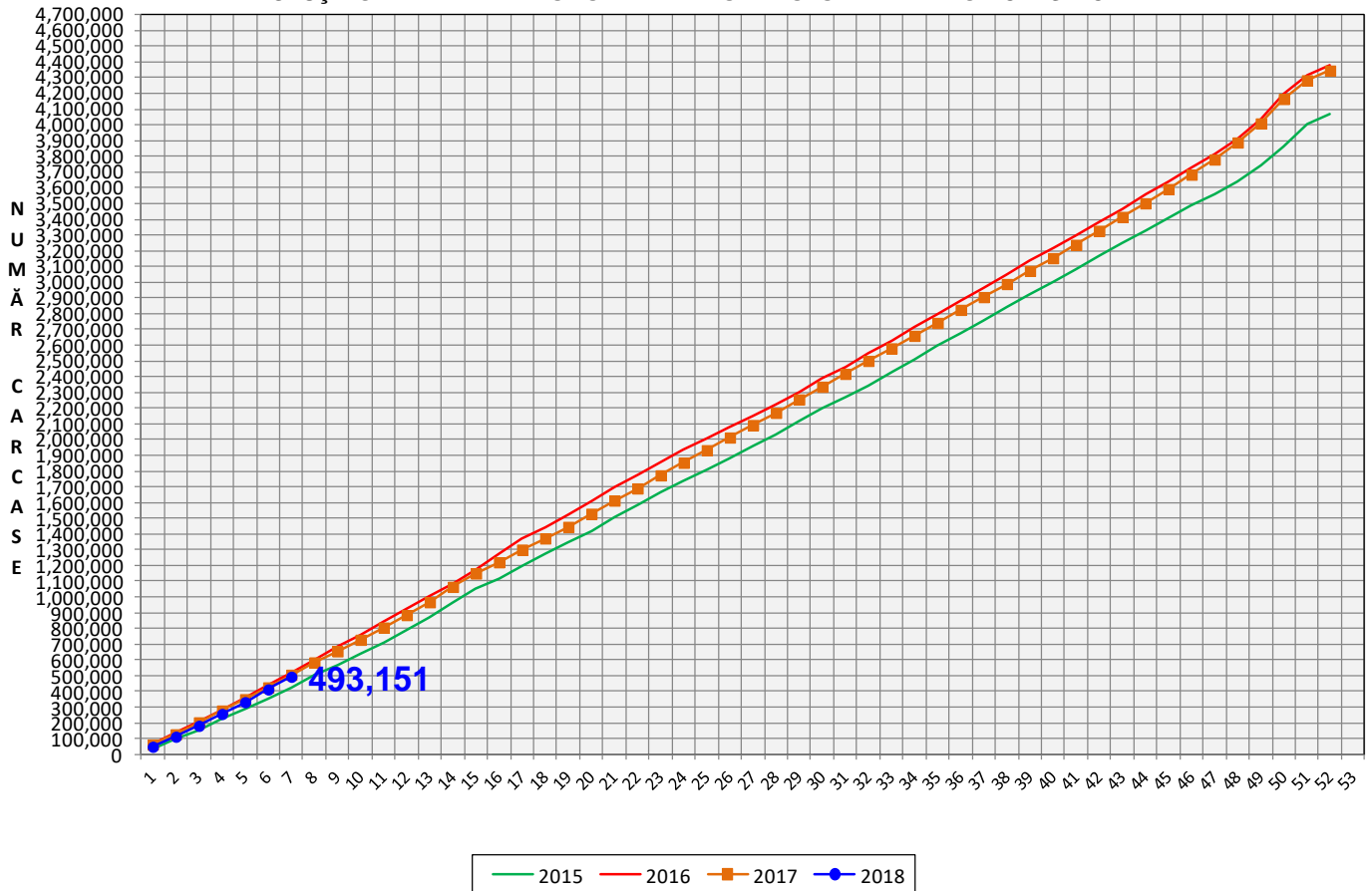


% Modificare	
1 SĂPT	1 AN
-0.2%	0.5%

N.B. Culoarea coloanelor din diagramele de la pagina 6 sunt în legătură cu grila de prețuri (diagrama referitoare la distribuția conținutului de carne macră a carcaselor clasificate) și cu grila de bonificație și penalizare pentru intervalul de greutate a carcaselor (diagrama referitoare la distribuția greutății carcaselor clasificate).



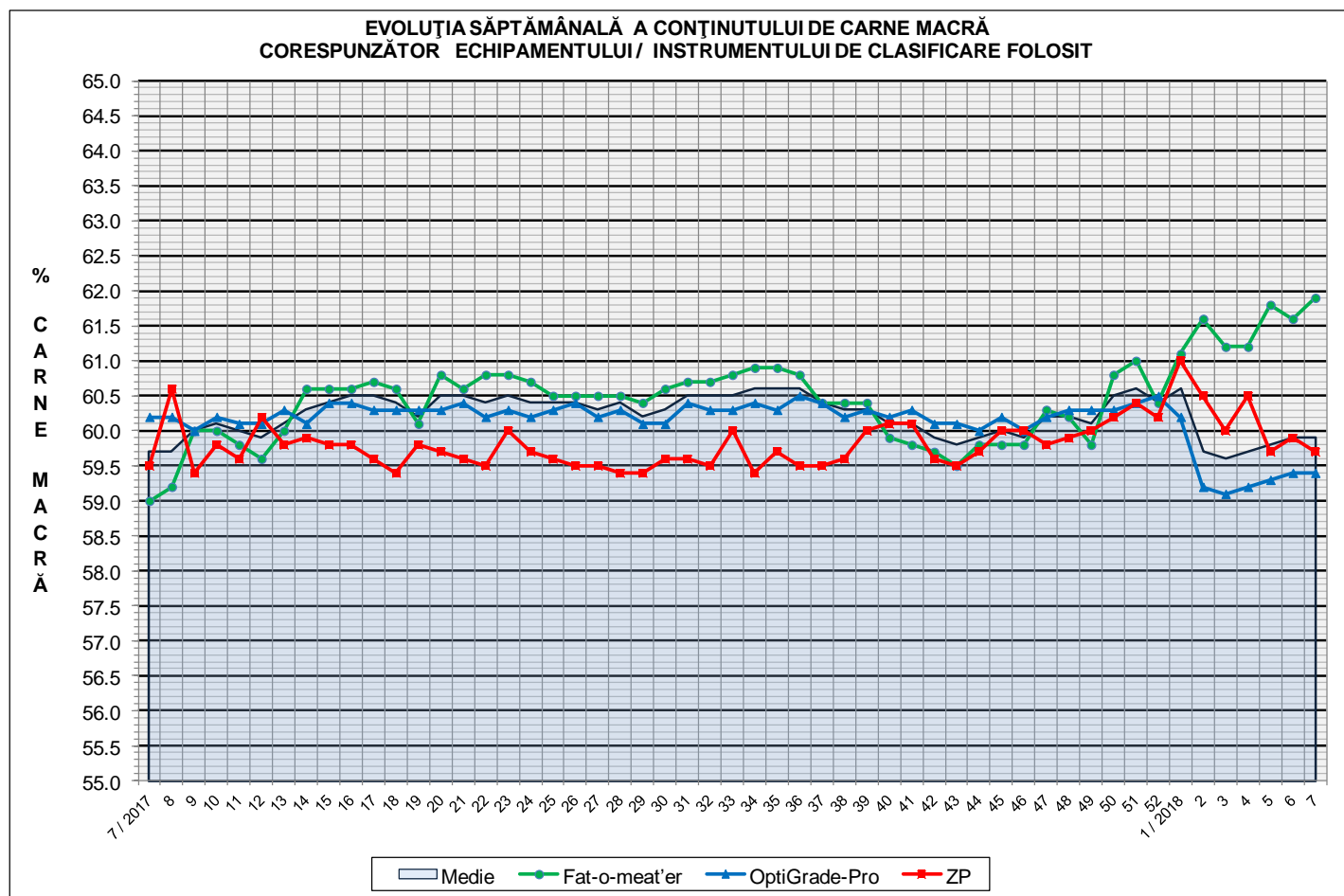
EVOLUȚIA SĂPTĂMÂNALĂ CUMULATIVĂ A NUMĂRULUI DE CARCASE CLASIFICATE



% Modificare
1 AN
-2.5%

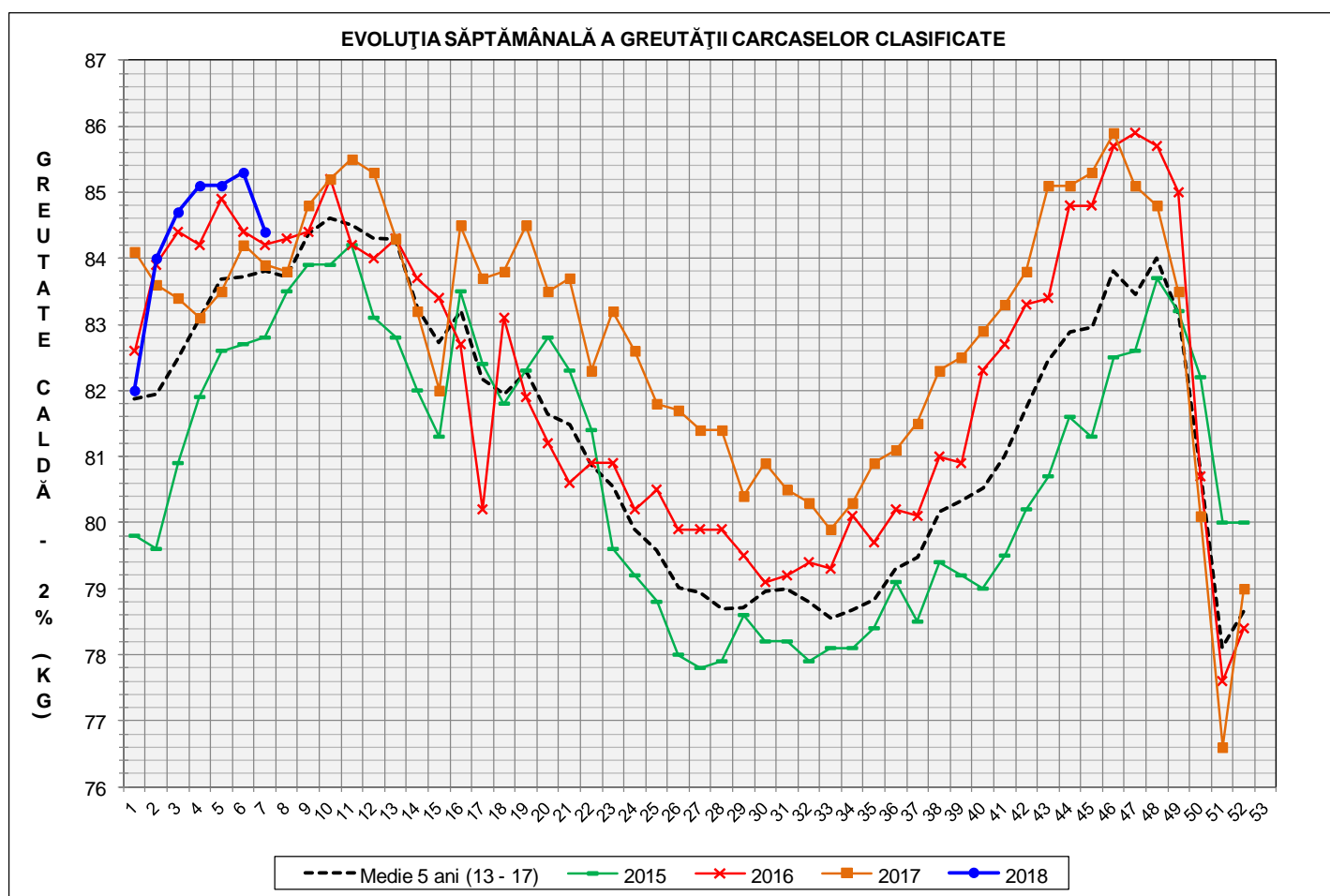
Numărul de carcase clasificate în săptămâna 12 - 18 februarie 2018 în funcție de echipamentul / instrumentul folosit

Metoda	Echipament / instrument	Număr carcase	% din total carcase
Sondă Optică	Fat-o-meat'er	15,316	18.96%
	OptiGrade-Pro	61,205	75.77%
ZP	Rigla	4,253	5.27%
TOTAL		80,774	100.00%

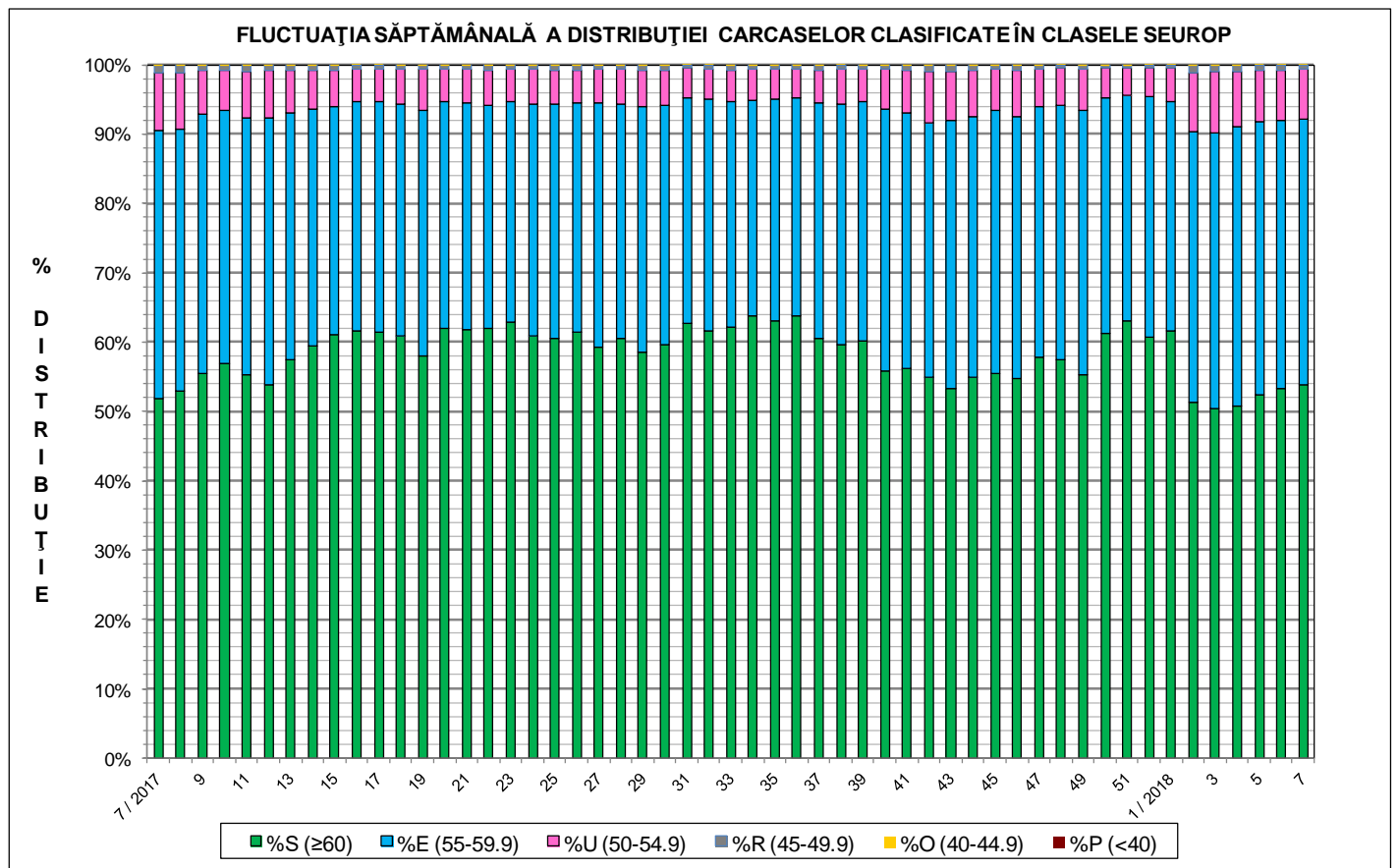
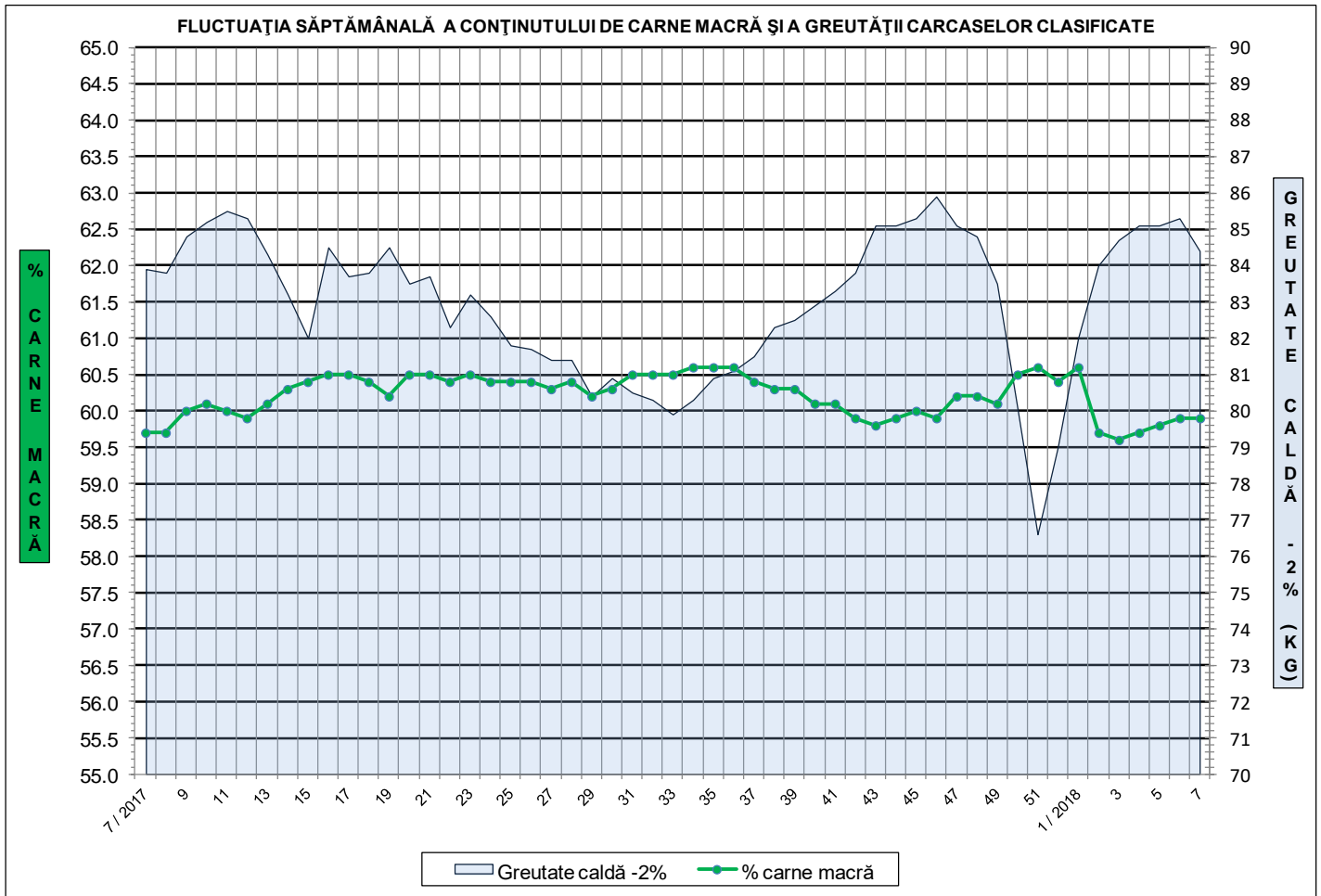


**ÎNCADRAREA ÎN CLASE A CARCASELOR DE PORCINE CLASIFICATE
ÎN SĂPTĂMÂNA 12 - 18 FEBRUARIE 2018**

CLASA	% CARNE MACRĂ	NUMĂR CARCASE	% DIN TOTAL	% CARNE MACRĂ	GREUTATE CALDĂ - 2% (KG)
S	≥ 60	43,546	53.91	62.4	81.9
E	55 - 59.9	30,842	38.18	57.9	86.8
U	50 - 54.9	5,838	7.23	53.3	89.9
R	45 - 49.9	494	0.61	48.4	91.4
O	40 - 44.9	28	0.03	43.2	87.2
P	< 40	26	0.03	32.8	87.7
TOTAL		80,774	100.00	59.9	84.4

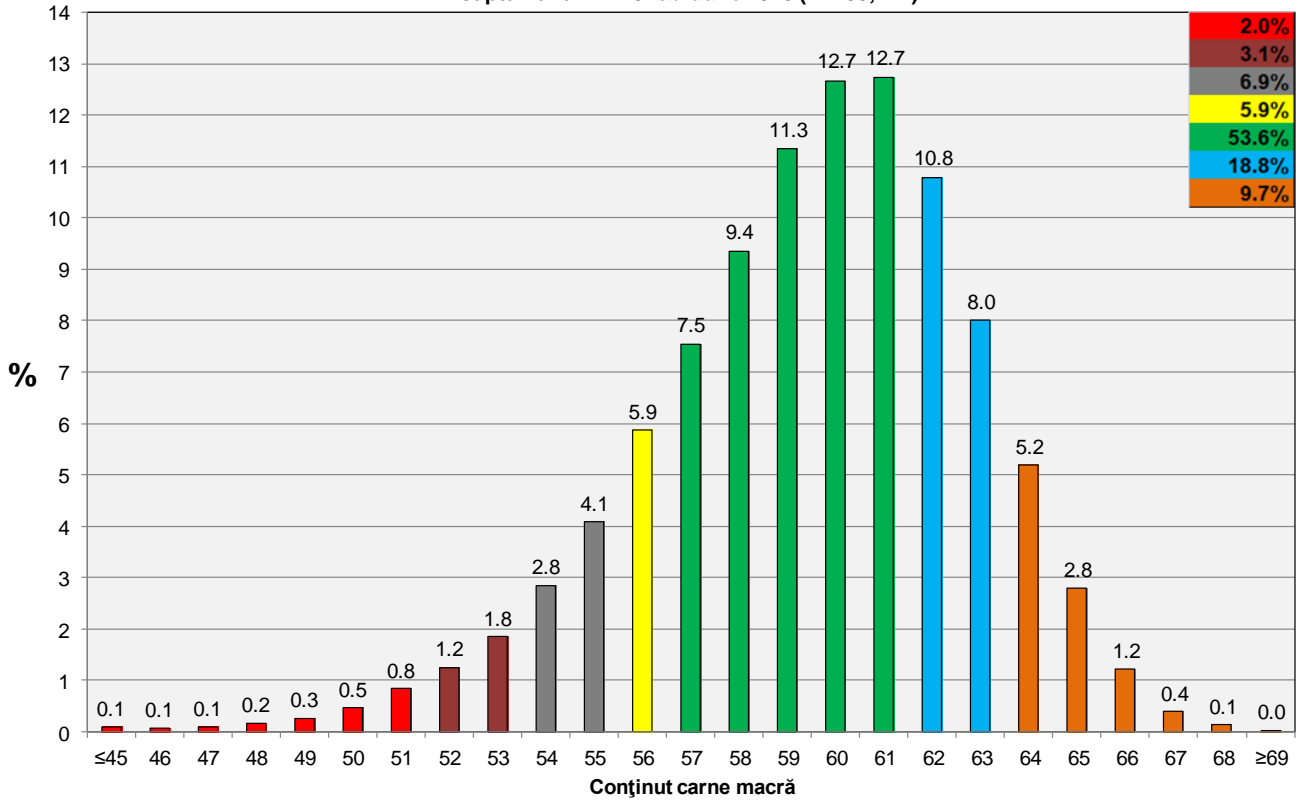


GREUTATE CALDĂ - 2% (KG)	VARIAȚIE			
	1 SĂPT	4 SĂPT	1 AN	MEDIE 5 ANI (2013 - 2017)
84.4	-1.1%	-0.4%	0.6%	0.7%





Distribuția conținutului de carne macră a carcaselor clasificate în România în săptămâna 12 - 18 februarie 2018 (N = 80,774)



Distribuția greutatei carcaselor clasificate în România în săptămâna 12 - 18 februarie 2018 (N = 80,774)

