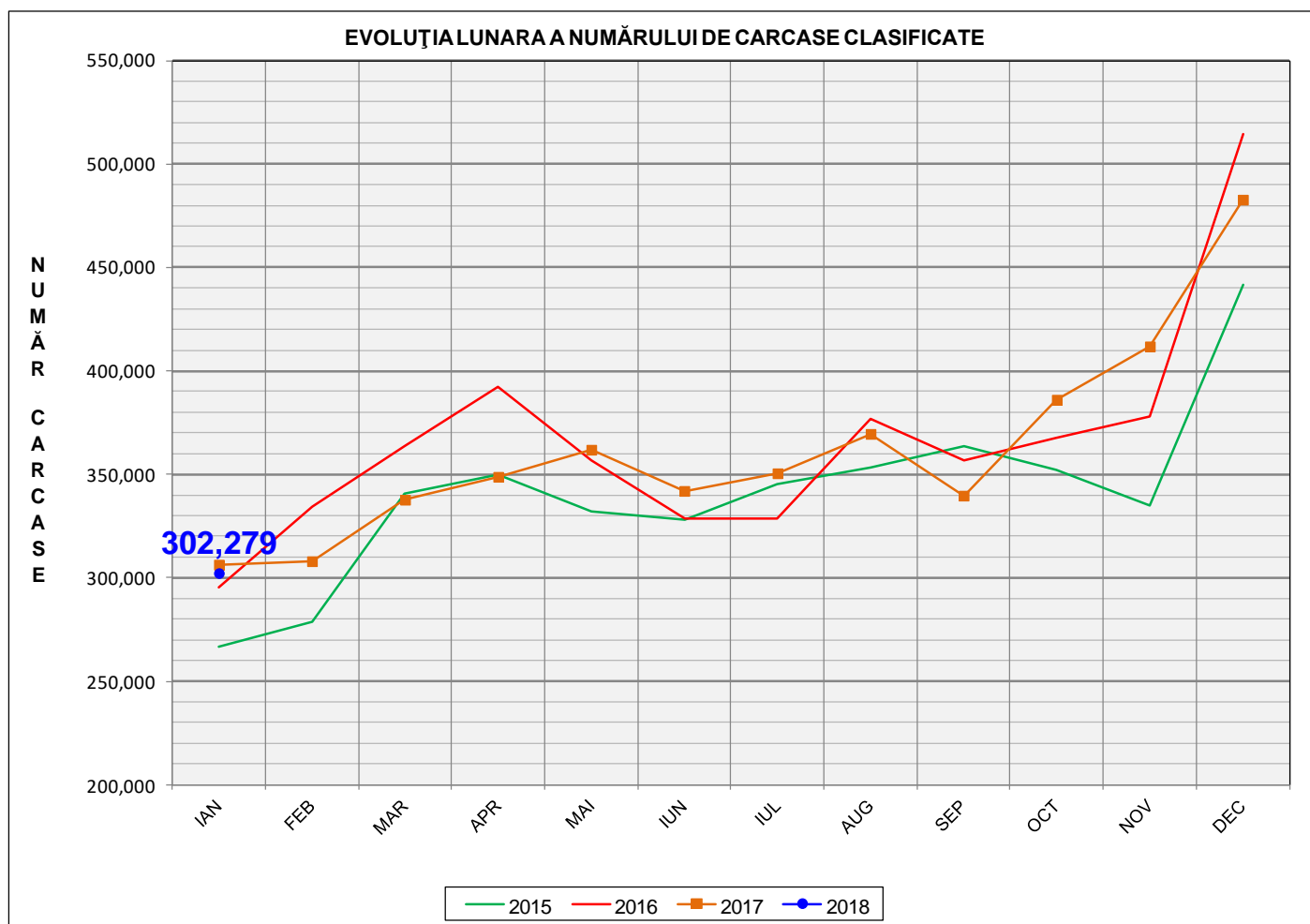
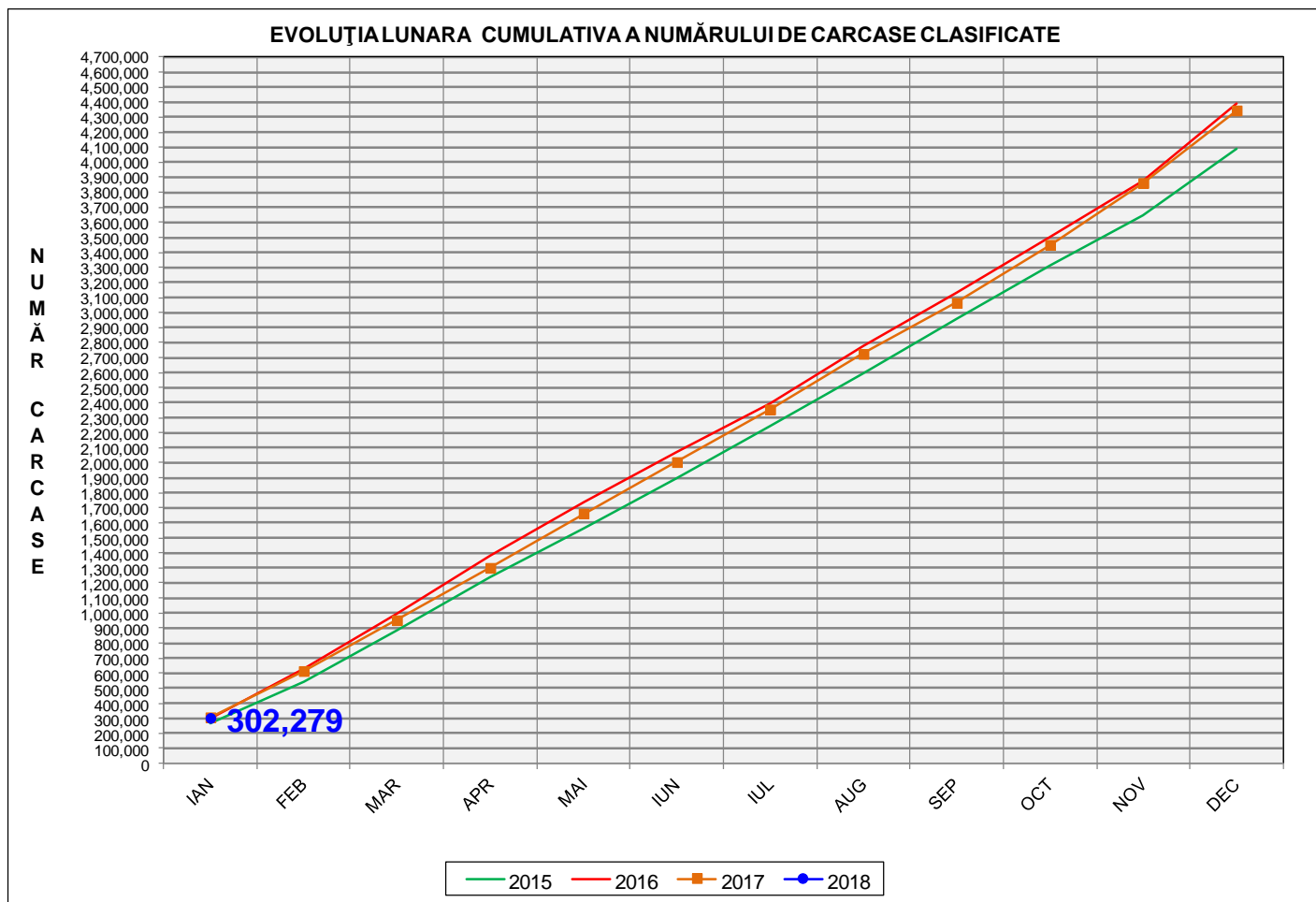


# Rezultatele clasificării carcaselor de porcine Ianuarie 2018



% Modificare	
1 LUNĂ	1 AN
-37.4%	-1.3%

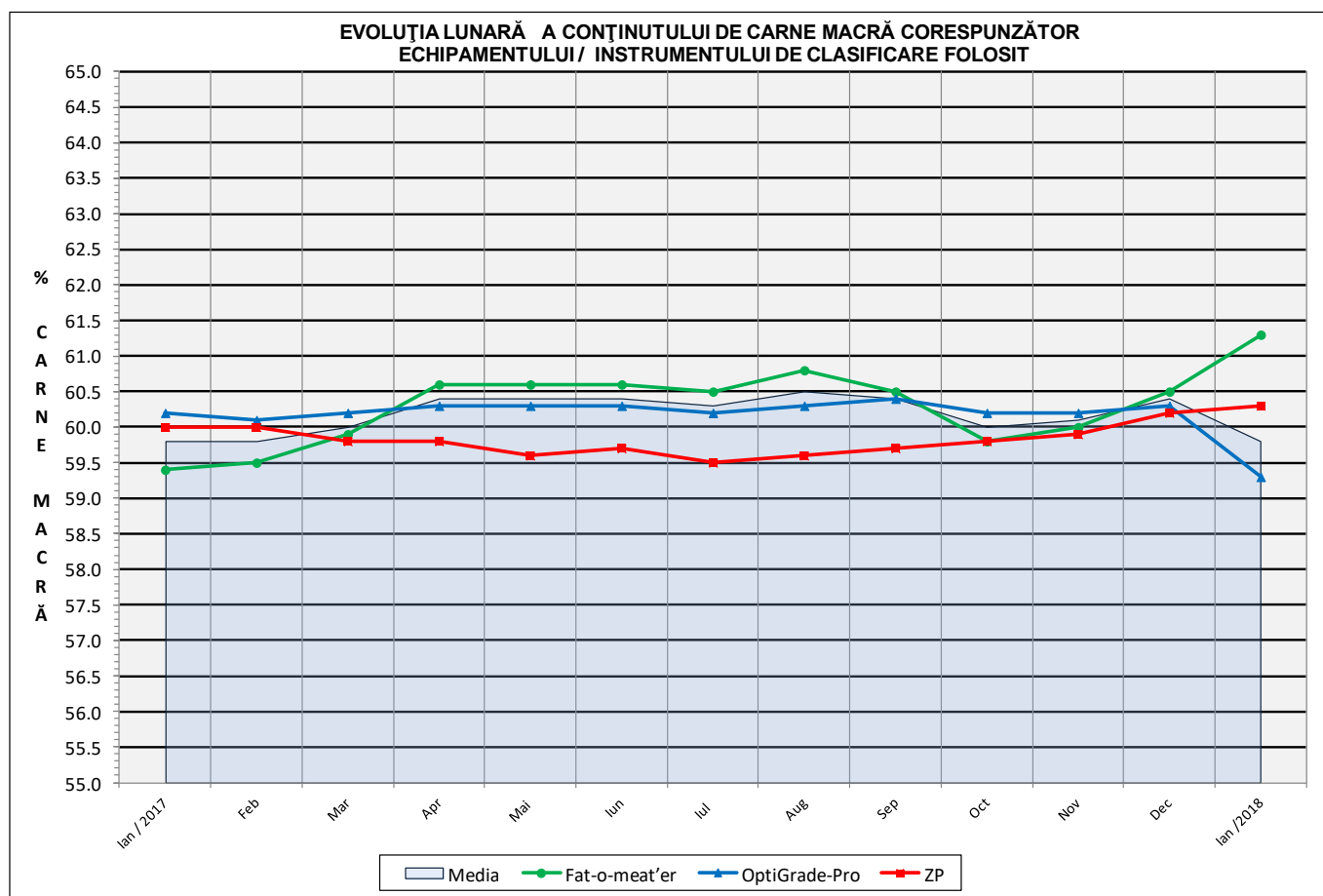
**N.B. Culorile coloanelor din diagrama de la pagina 6 sunt în legătură cu grila de prețuri (diagrama referitoare la distribuția conținutului de carne macră a carcaselor clasificate) și cu grila de bonificație și penalizare pentru intervalul de greutate a carcaselor (diagrama referitoare la distribuția greutății carcaselor clasificate).**



<b>% Modificare</b>
<b>1 AN</b>
<b>-1.3%</b>

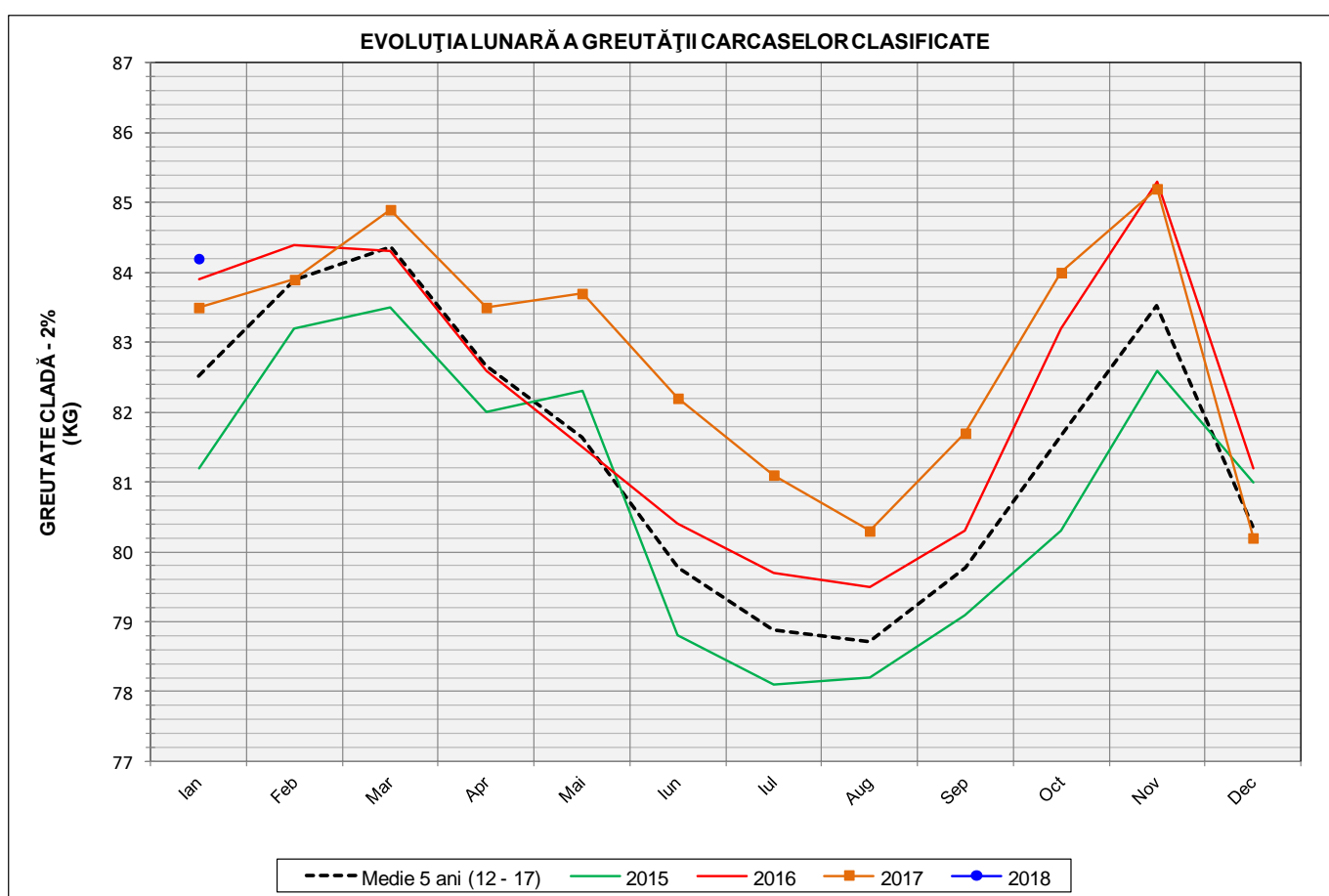
## Numărul de carcase clasificate în luna ianuarie 2018 în funcție de echipamentul / instrumentul folosit

Metoda	Echipament / instrument	Număr carcase	% din total carcase
Sondă Optică	Fat-o-meat'er	68,244	22.58%
	OptiGrade-Pro	220,170	72.84%
ZP	Rigla	13,865	4.59%
TOTAL		302,279	100.00%

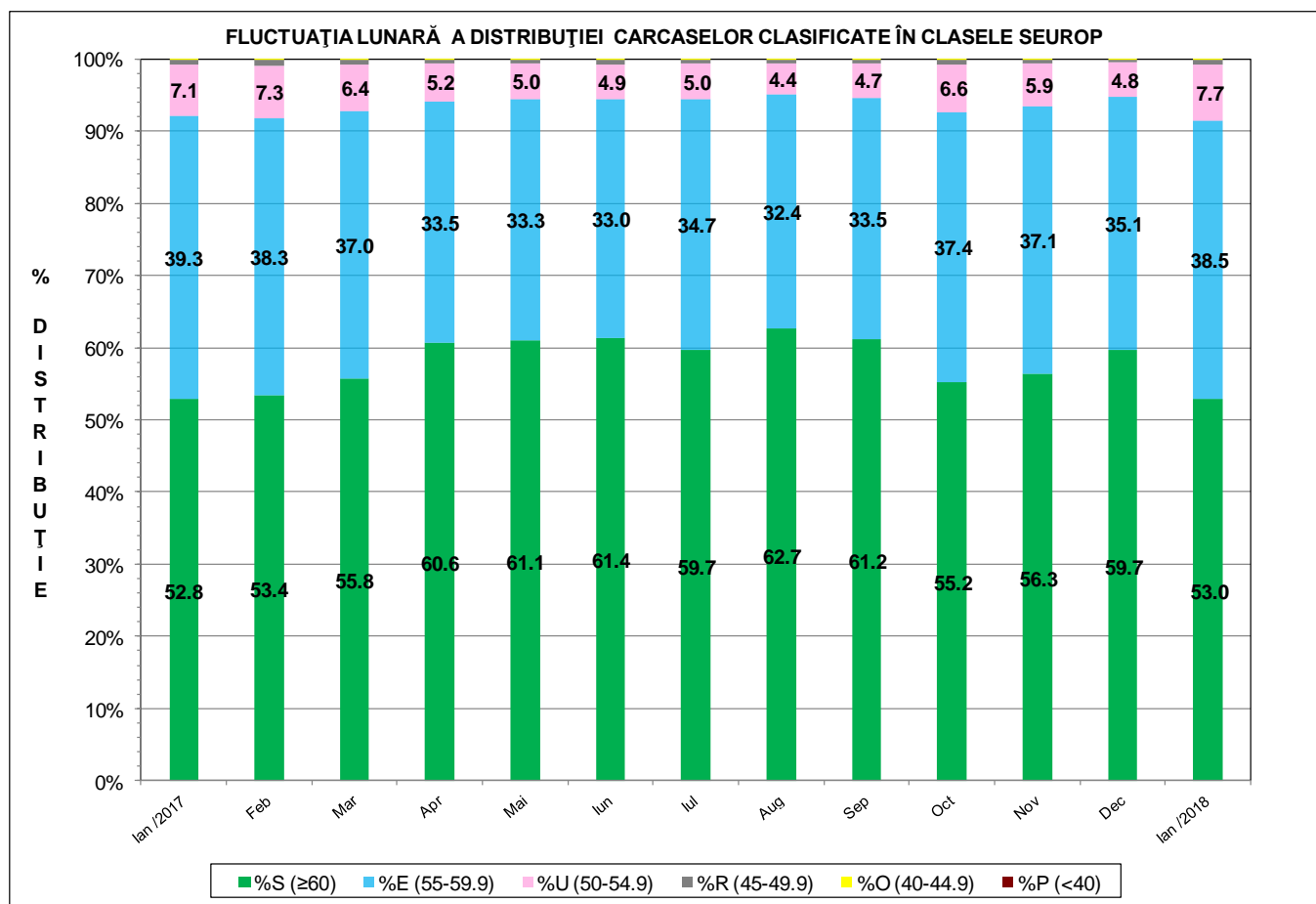
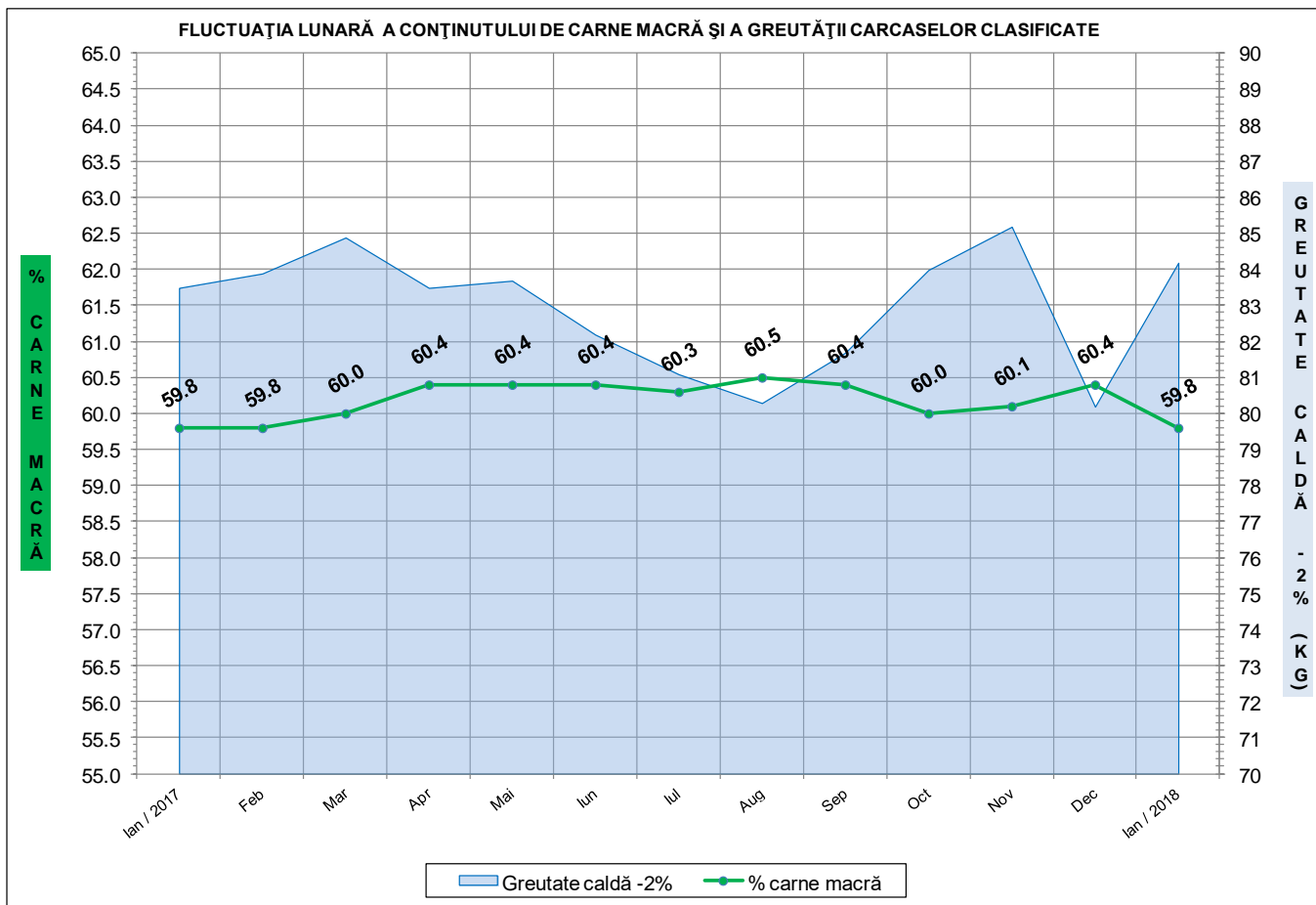


**ÎNCADRAREA ÎN CLASE A CARCASELOR DE PORCINE  
CLASIFICATE ÎN LUNA IANUARIE 2018**

CLASA	% CARNE MACRĂ	NUMĂR CARCASE	% DIN TOTAL	% CARNE MACRĂ	GREUTATE CALDĂ - 2% (KG)
<b>S</b>	<b>≥ 60</b>	<b>160,111</b>	<b>52.97</b>	<b>62.4</b>	<b>80.4</b>
<b>E</b>	<b>55 - 59.9</b>	<b>116,367</b>	<b>38.50</b>	<b>57.9</b>	<b>87.5</b>
U	50 - 54.9	23,238	7.69	53.3	92.6
R	45 - 49.9	2,338	0.77	48.4	94.4
O	40 - 44.9	201	0.07	43.5	93.8
P	< 40	24	0.01	37.7	91.8
<b>TOTAL</b>		<b>302,279</b>	<b>100.00</b>	<b>59.8</b>	<b>84.2</b>

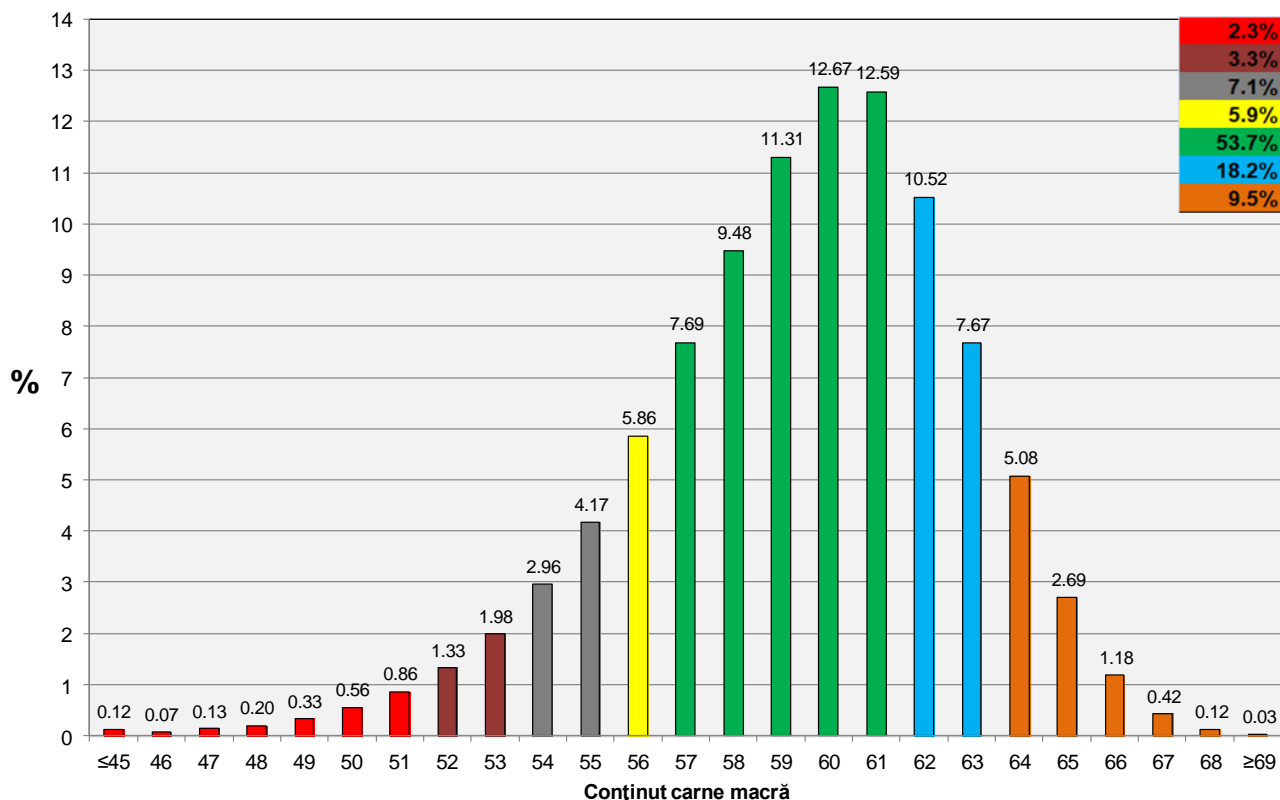


GREUTATE CALDĂ - 2% (KG)	VARIAȚIE		
	1 LUNĂ	1 AN	MEDIE 5 ANI (2013 - 2017)
<b>84.2</b>	<b>5.0%</b>	<b>0.8%</b>	<b>2.0%</b>





**Distribuția carcaselor clasificate în România în luna ianuarie 2018 (N = 302,279)**



**Distribuția greutatei carcaselor clasificate în România în luna ianuarie 2018 (N = 302,279)**

