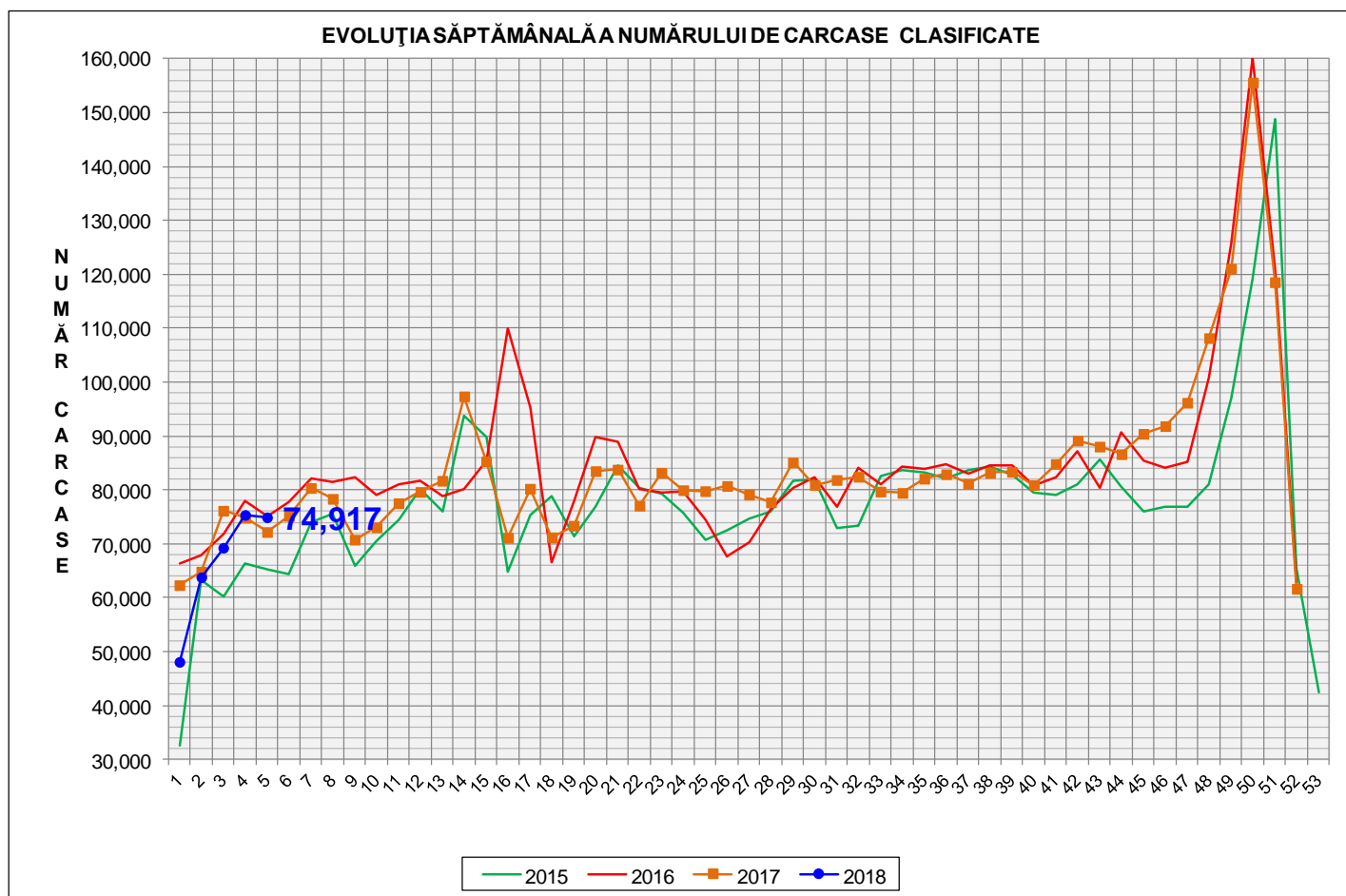


# Rezultatele clasificării carcaselor de porcine

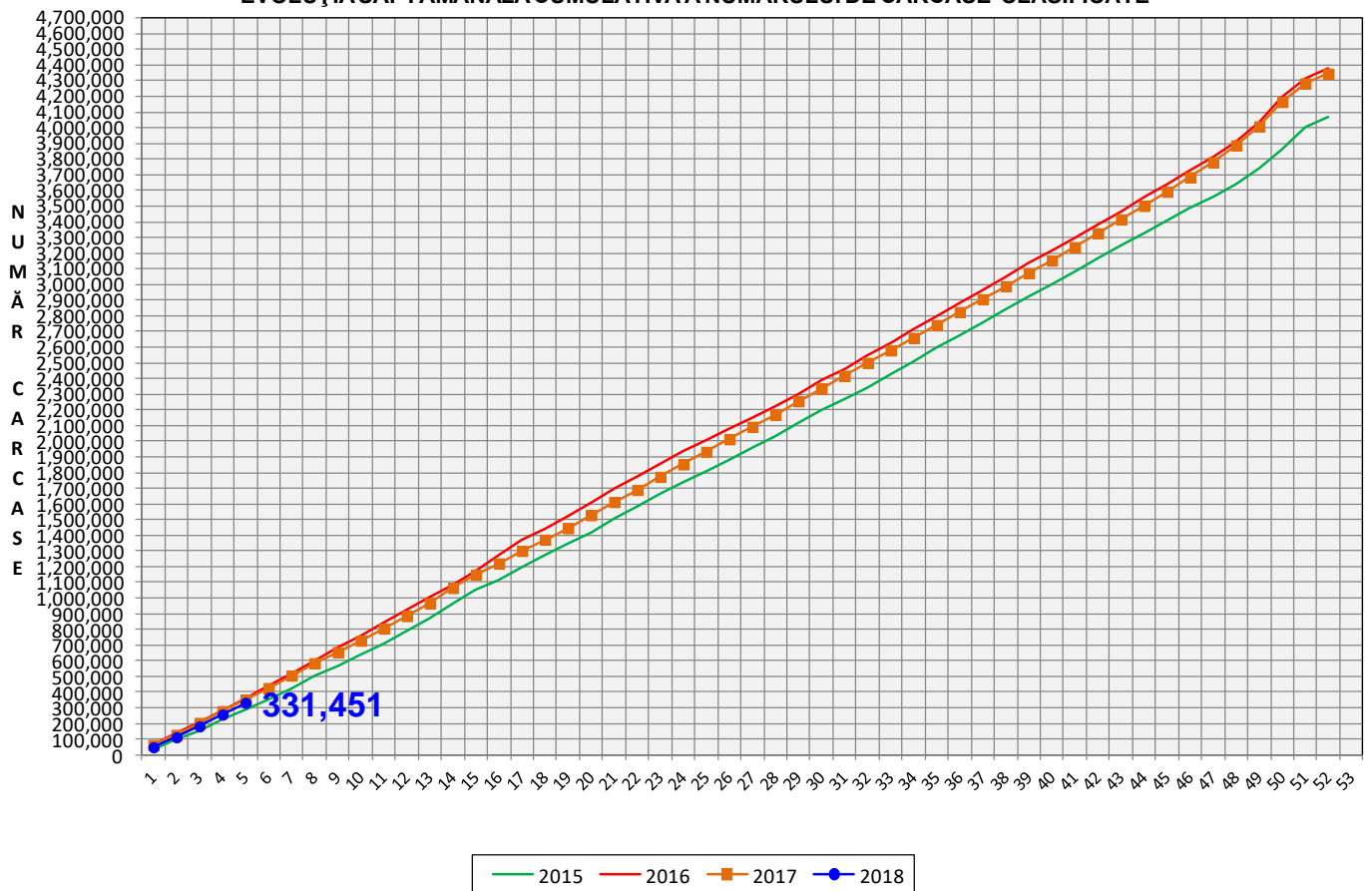
## Săptămâna 5 (29 ianuarie – 4 februarie 2018)



% Modificare	
1 SĂPT	1 AN
-0.6%	3.8%

**N.B. Culorile coloanelor din diagramele de la pagina 6 sunt în legătură cu grila de prețuri (diagrama referitoare la distribuția conținutului de carne macră a carcaselor clasificate) și cu grila de bonificație și penalizare pentru intervalul de greutate a carcaselor (diagrama referitoare la distribuția greutății carcaselor clasificate).**

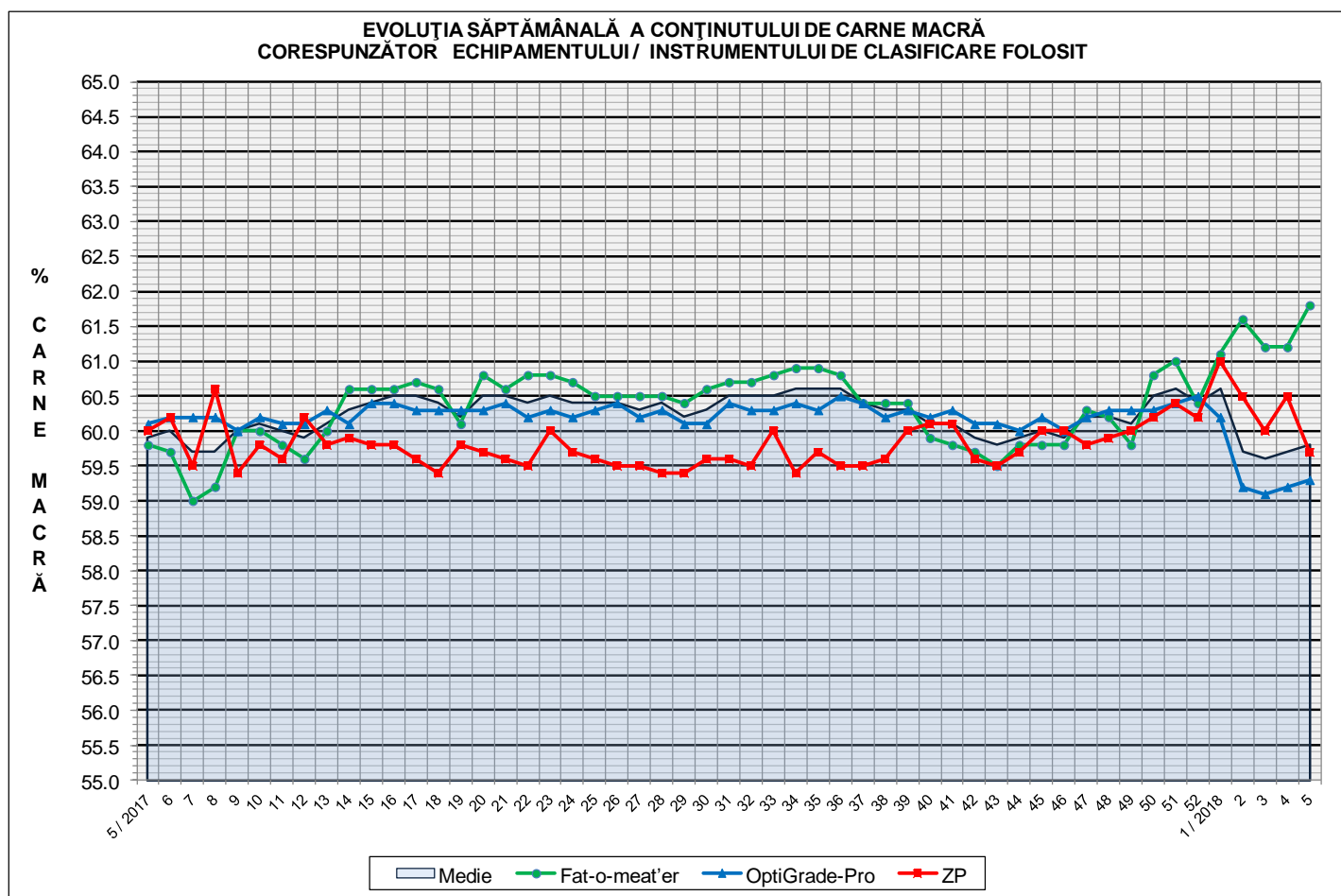
EVOLUȚIA SĂPTĂMÂNALĂ CUMULATIVĂ A NUMĂRULUI DE CARCASE CLASIFICATE



% Modificare
1 AN
-5.4%

## Numărul de carcase clasificate în săptămâna 29 ianuarie - 4 februarie 2018 în funcție de echipamentul / instrumentul folosit

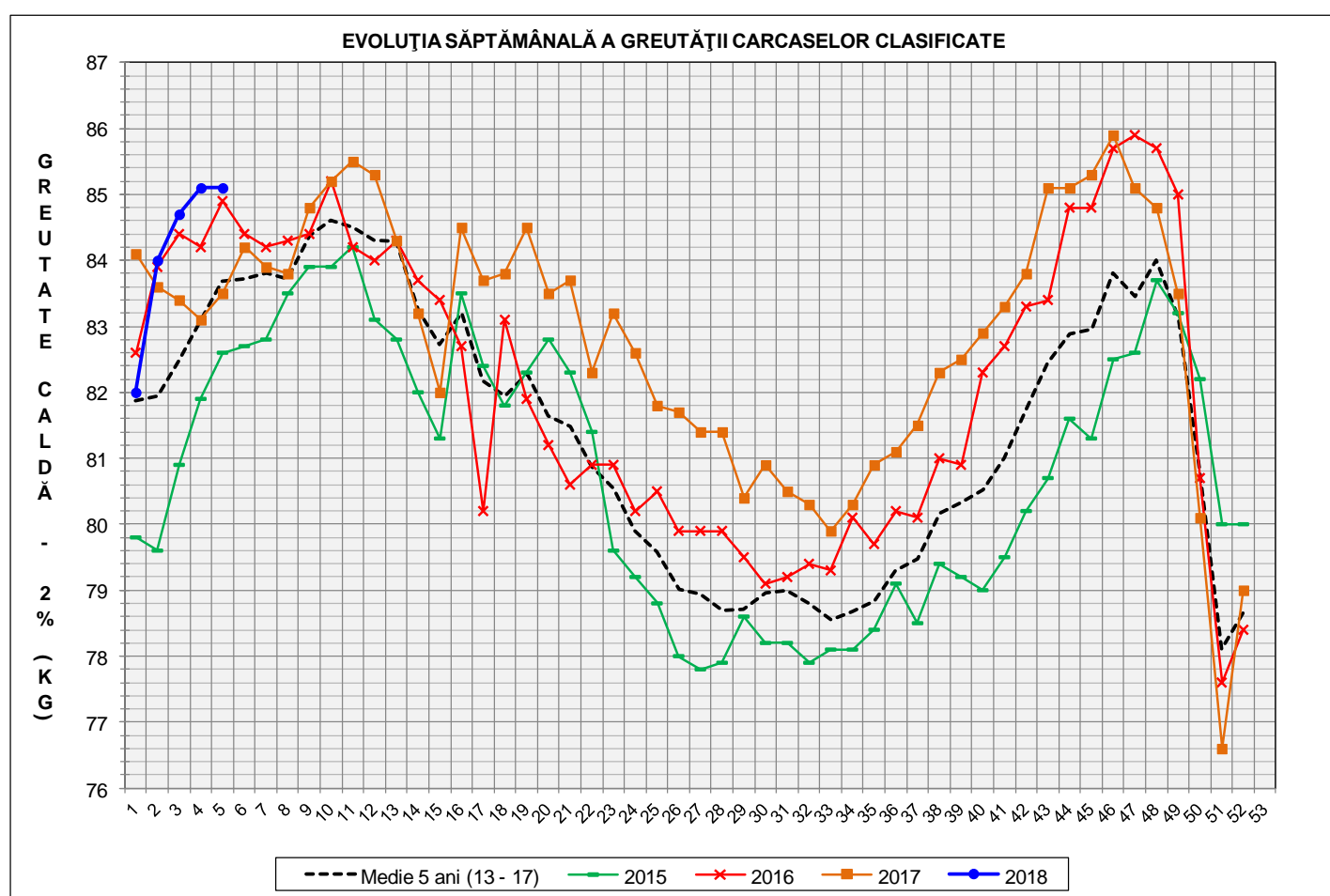
Metoda	Echipament / instrument	Număr carcase	% din total carcase
Sondă Optică	Fat-o-meat'er	14,440	19.27%
	OptiGrade-Pro	56,184	74.99%
ZP	Rigla	4,293	5.73%
<b>TOTAL</b>		<b>74,917</b>	<b>100.00%</b>



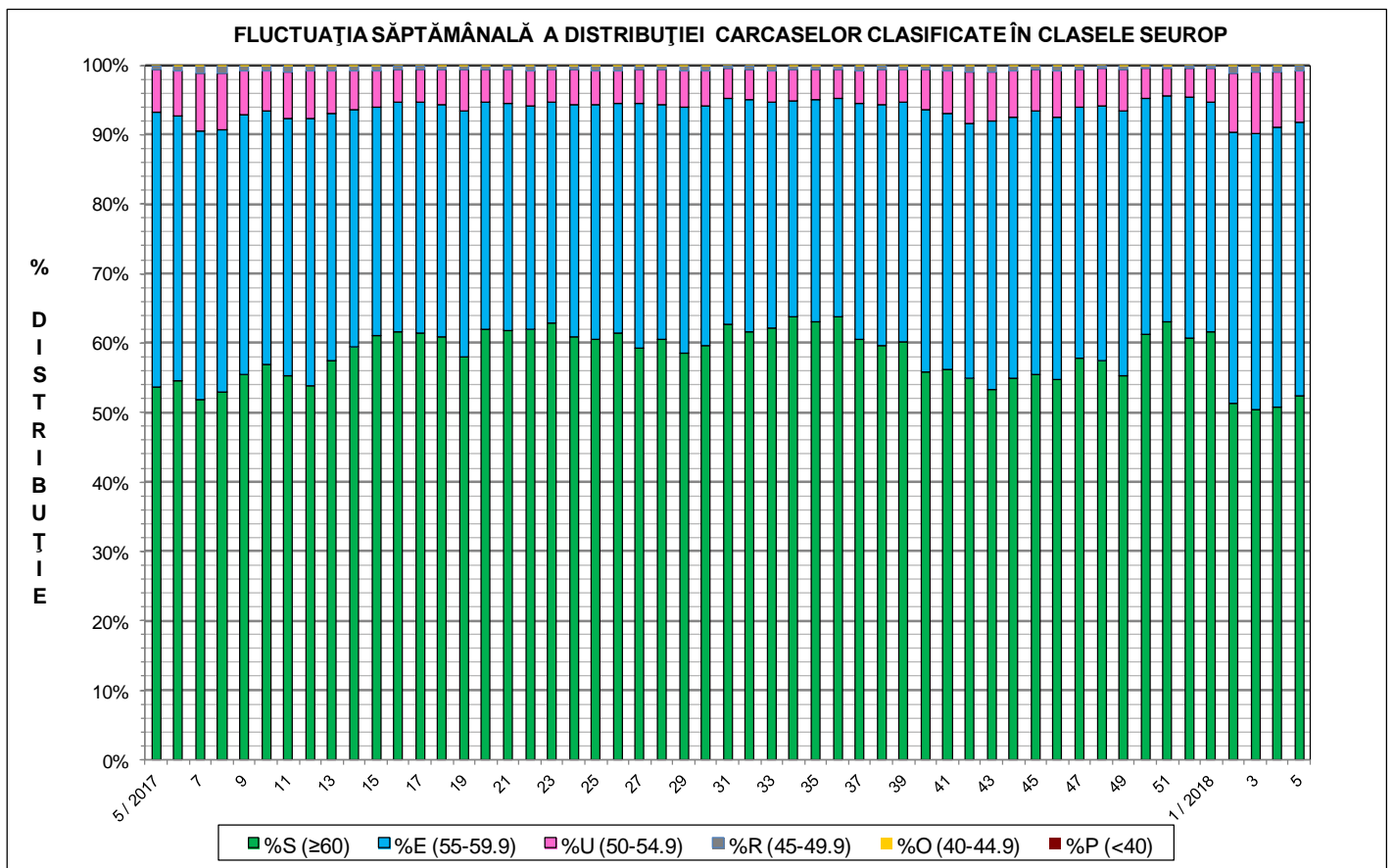
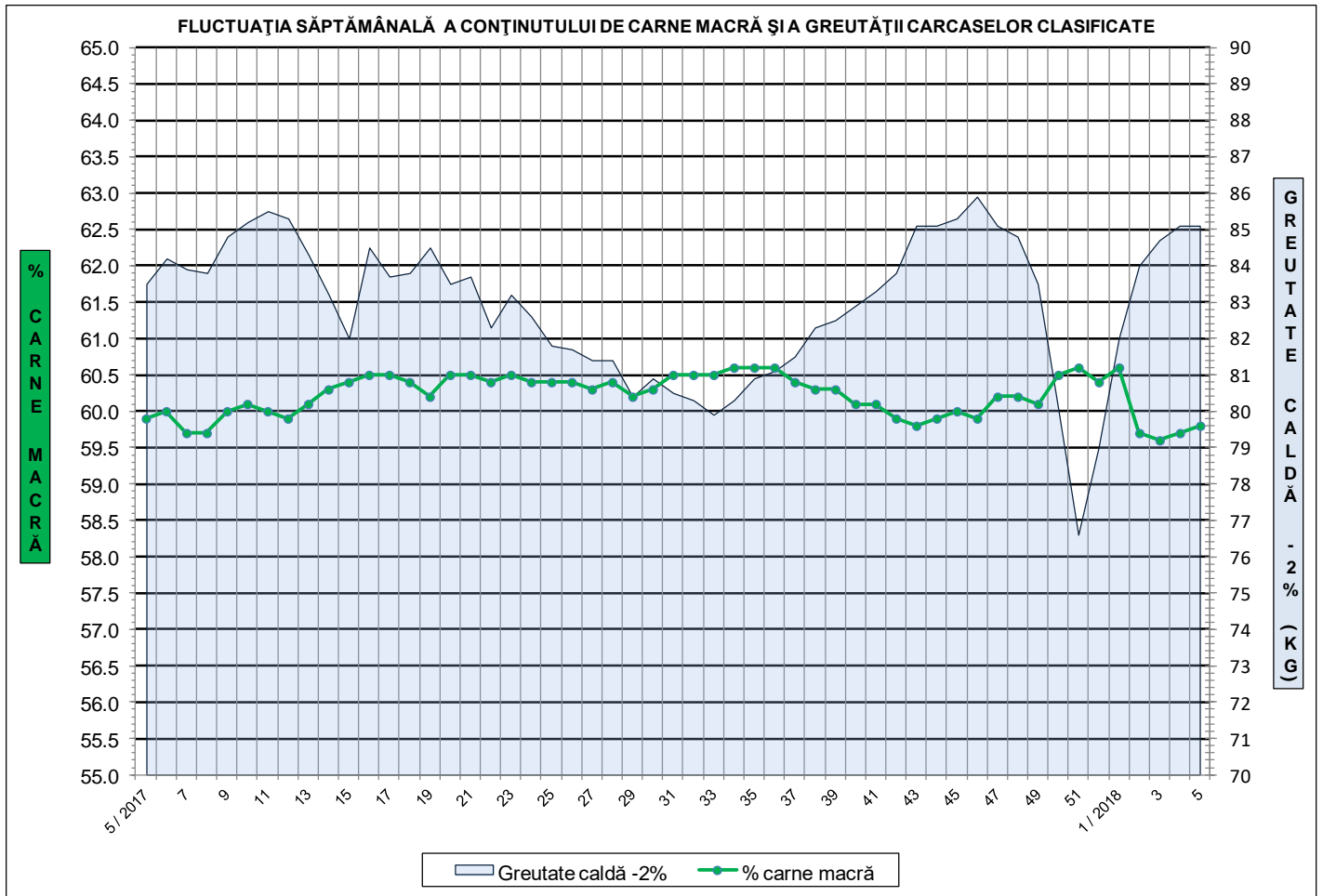


**ÎNCADRAREA ÎN CLASE A CARCASELOR DE PORCINE CLASIFICATE  
ÎN SĂPTĂMÂNA 29 IANUARIE - 4 FEBRUARIE 2018**

CLASA	% CARNE MACRĂ	NUMĂR CARCASE	% DIN TOTAL	% CARNE MACRĂ	GREUTATE CALDĂ - 2% (KG)
<b>S</b>	<b>≥ 60</b>	<b>39,255</b>	<b>52.40</b>	<b>62.4</b>	<b>81.7</b>
<b>E</b>	<b>55 - 59.9</b>	<b>29,593</b>	<b>39.50</b>	<b>57.9</b>	<b>87.9</b>
<b>U</b>	<b>50 - 54.9</b>	<b>5,553</b>	<b>7.41</b>	<b>53.3</b>	<b>92.8</b>
<b>R</b>	<b>45 - 49.9</b>	<b>484</b>	<b>0.65</b>	<b>48.4</b>	<b>95.1</b>
<b>O</b>	<b>40 - 44.9</b>	<b>28</b>	<b>0.04</b>	<b>43.6</b>	<b>96.0</b>
<b>P</b>	<b>&lt; 40</b>	<b>4</b>	<b>0.01</b>	<b>36.1</b>	<b>88.7</b>
<b>TOTAL</b>		<b>74,917</b>	<b>100.00</b>	<b>59.8</b>	<b>85.1</b>

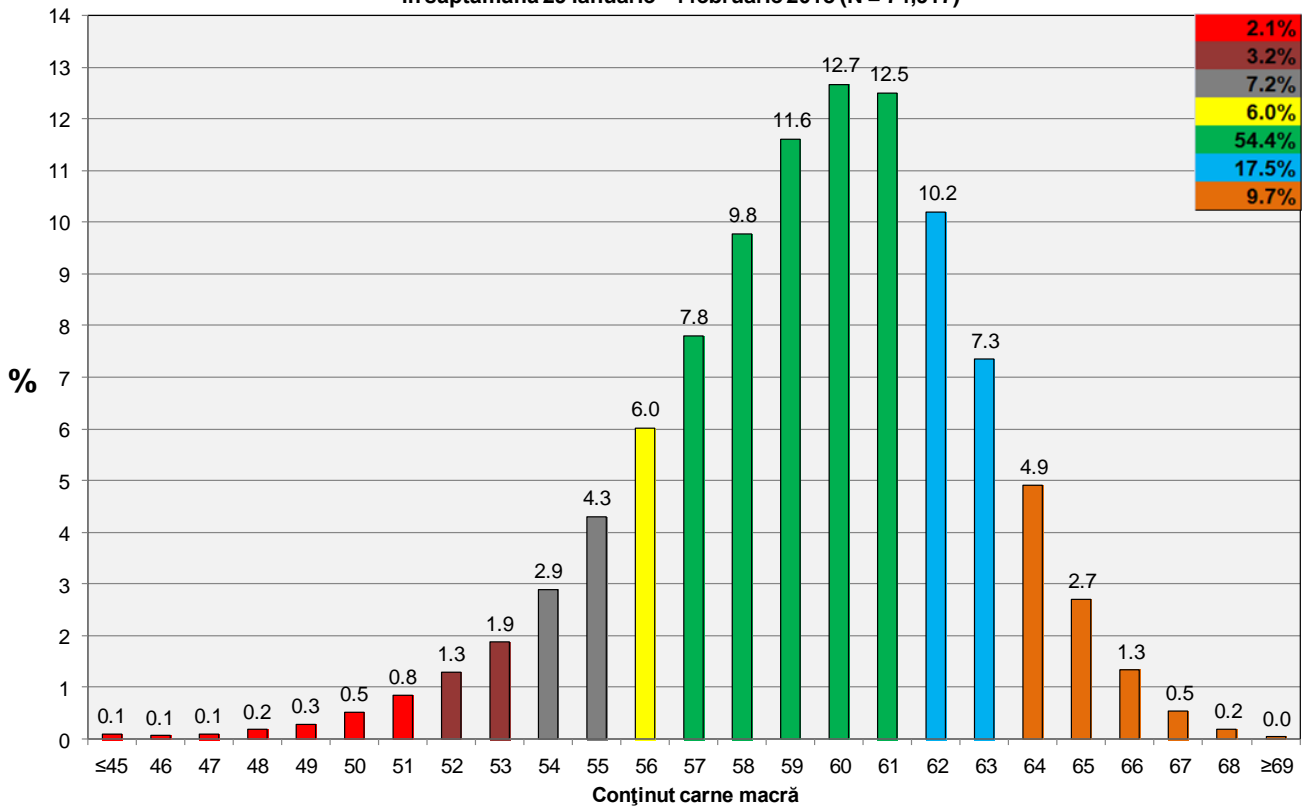


<b>GREUTATE CALDĂ - 2% (KG)</b>	<b>VARIAȚIE</b>			
	<b>1 SĂPT</b>	<b>4 SĂPT</b>	<b>1 AN</b>	<b>MEDIE 5 ANI (2013 - 2017)</b>
<b>85.1</b>	<b>0.0%</b>	<b>3.8%</b>	<b>1.9%</b>	<b>1.7%</b>





**Distribuția conținutului de carne macră a carcaselor clasificate în România  
în săptămâna 29 ianuarie - 4 februarie 2018 (N = 74,917)**



**Distribuția greutateii carcaselor clasificate în România  
în săptămâna 29 ianuarie - 4 februarie 2018 (N = 74,917)**

