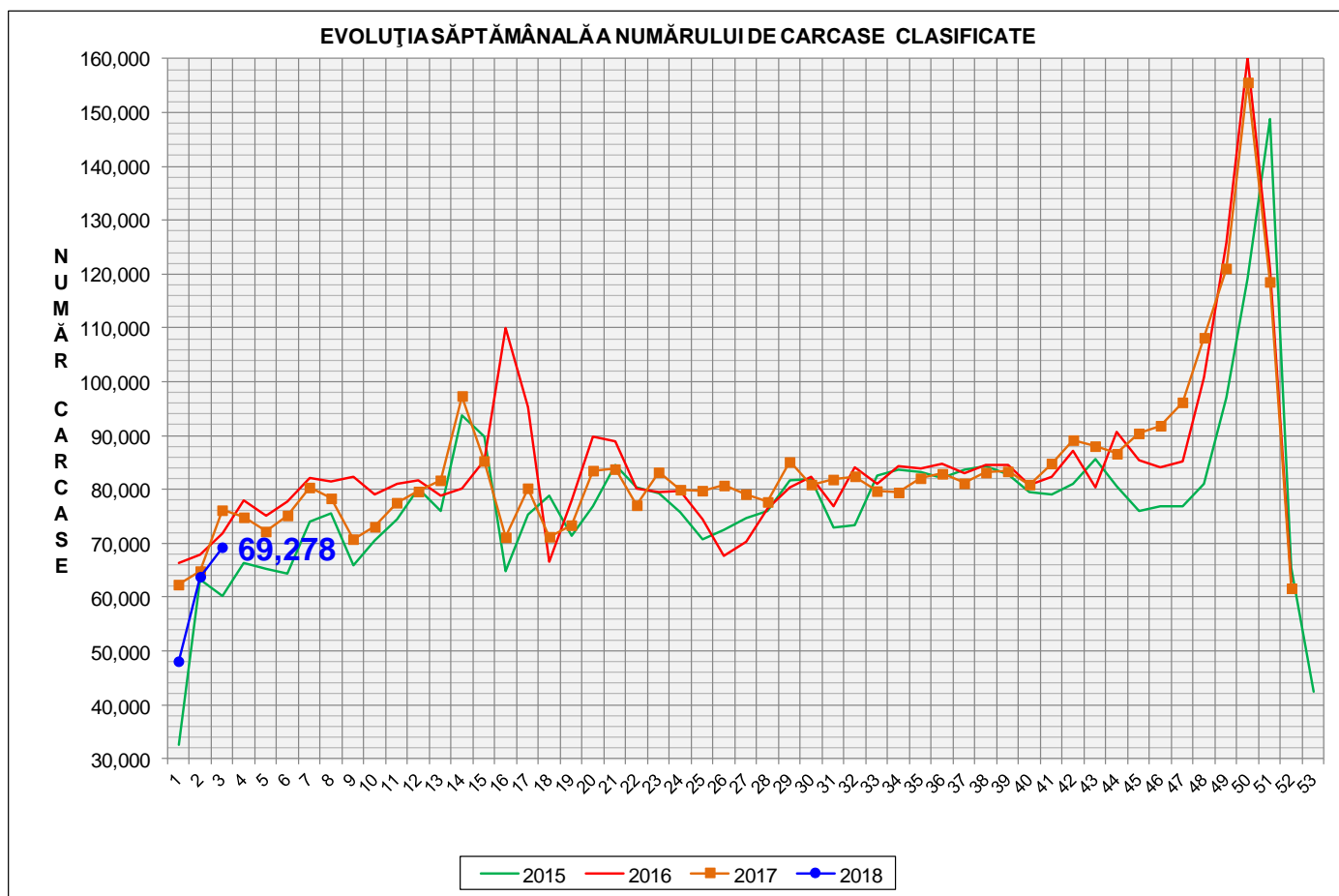


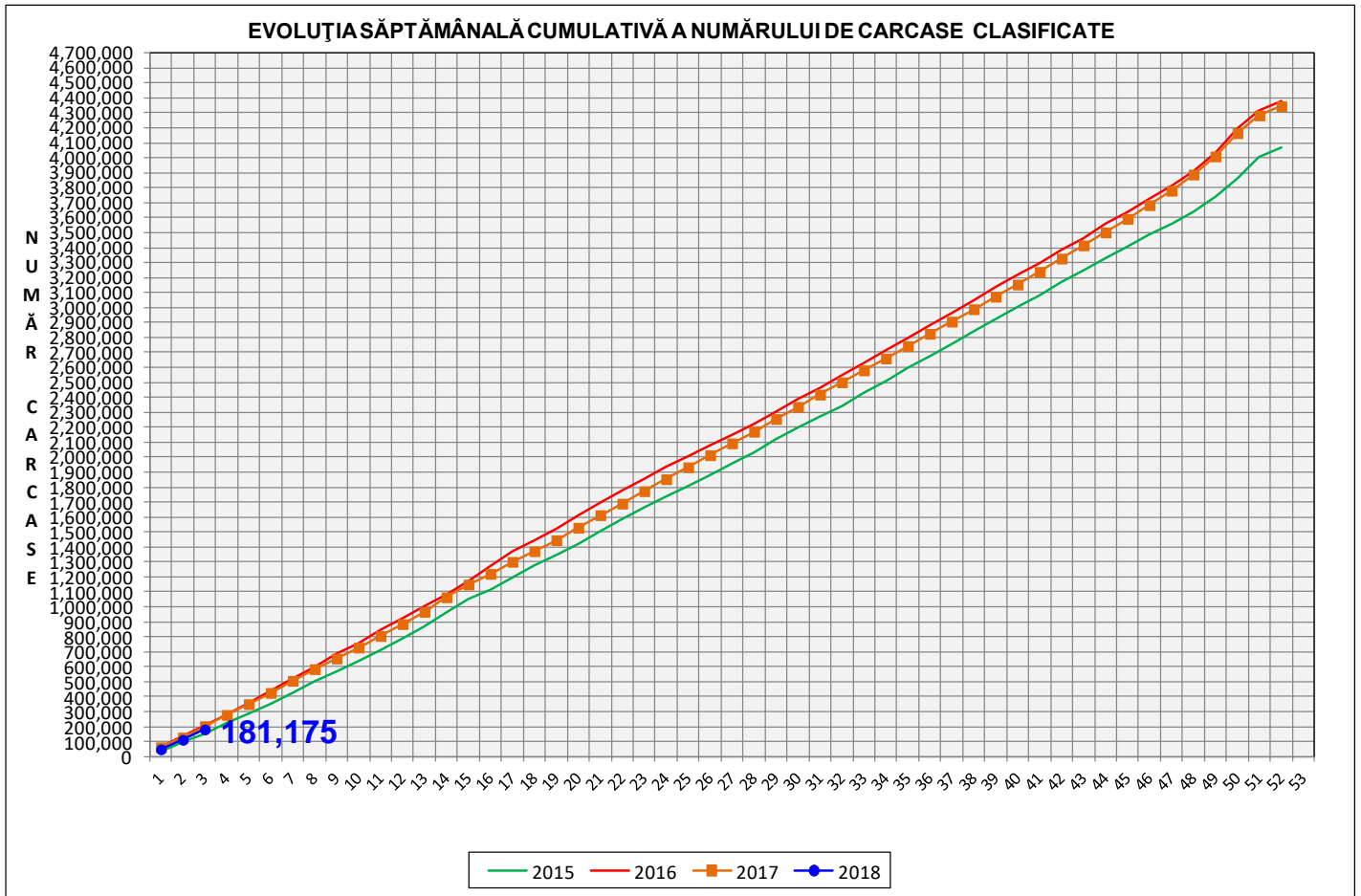
Rezultatele clasificării carcaselor de porcine

Săptămâna 3 (15 – 21 ianuarie 2018)



% Modificare	
1 SĂPT	1 AN
8.6%	-9.0%

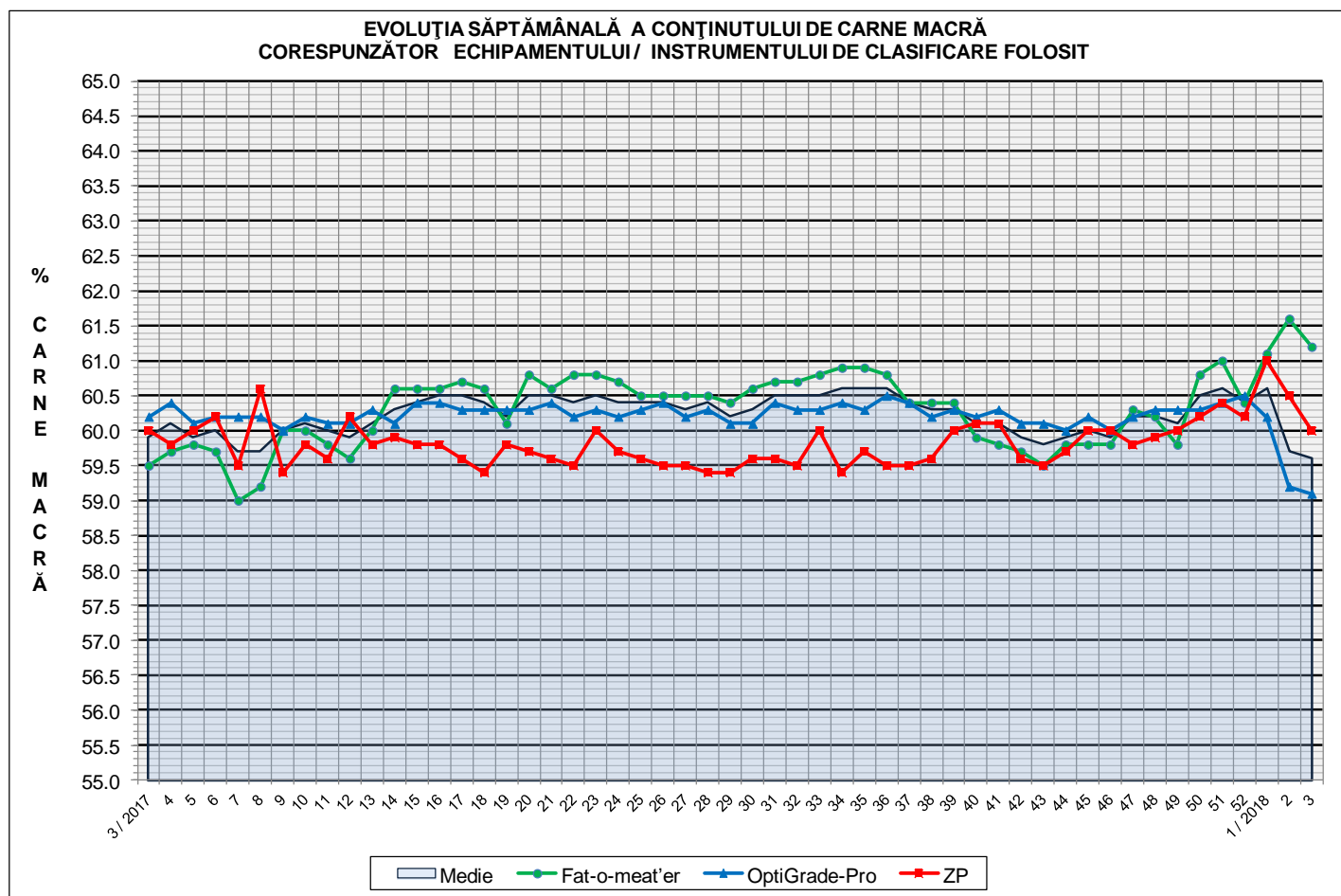
N.B. Culorile coloanelor din diagramele de la pagina 6 sunt în legătură cu grila de prețuri (diagrama referitoare la distribuția conținutului de carne macră a carcaselor clasificate) și cu grila de bonificație și penalizare pentru intervalul de greutate a carcaselor (diagrama referitoare la distribuția greutății carcaselor clasificate).



% Modificare
1 AN
-10.9%

Numărul de carcase clasificate în săptămâna 15 - 21 ianuarie 2018 în funcție de echipamentul / instrumentul folosit

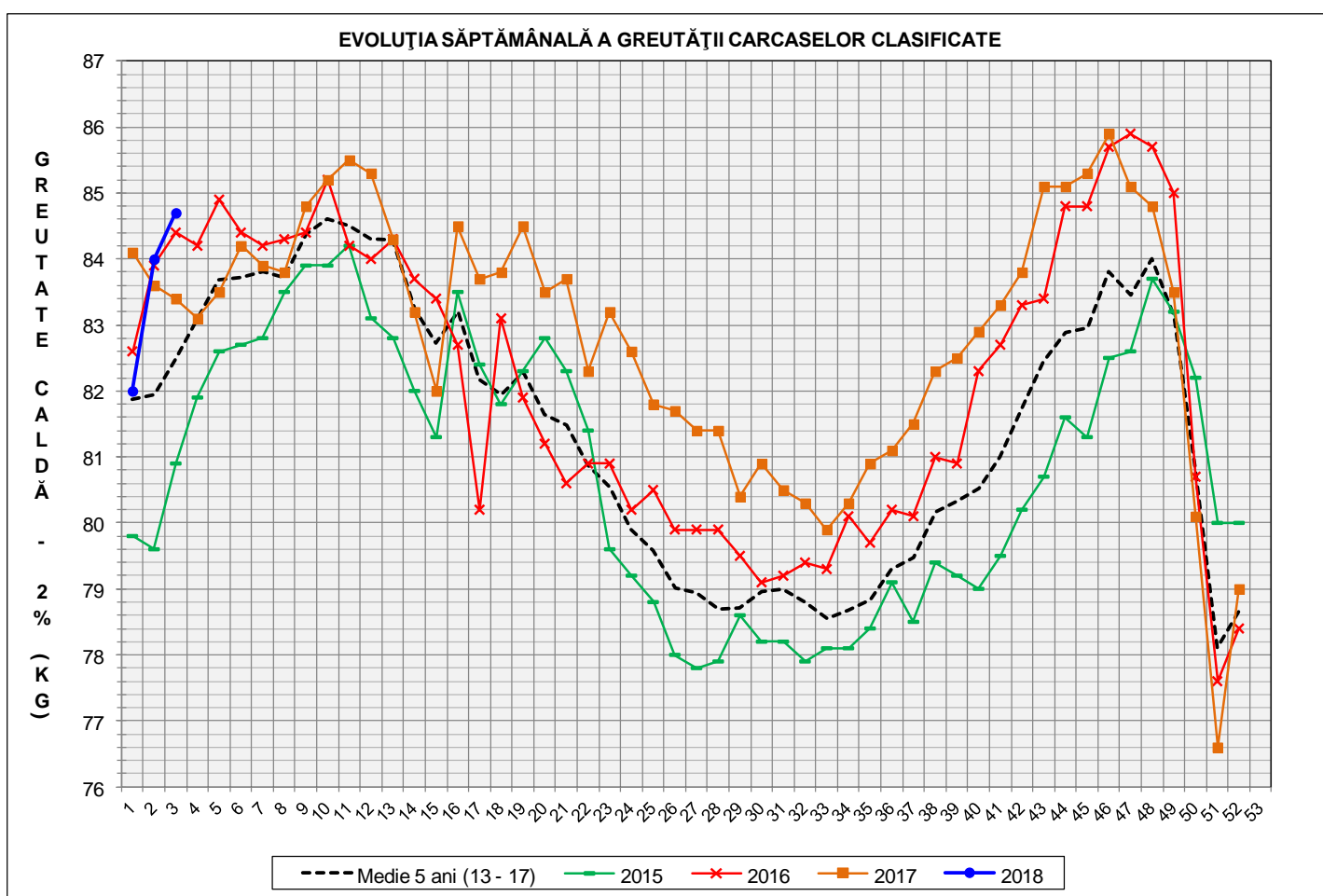
Metoda	Echipament / instrument	Număr carcase	% din total carcase
Sondă Optică	Fat-o-meat'er	13,052	18.84%
	OptiGrade-Pro	52,304	75.50%
ZP	Rigla	3,922	5.66%
TOTAL		69,278	100.00%



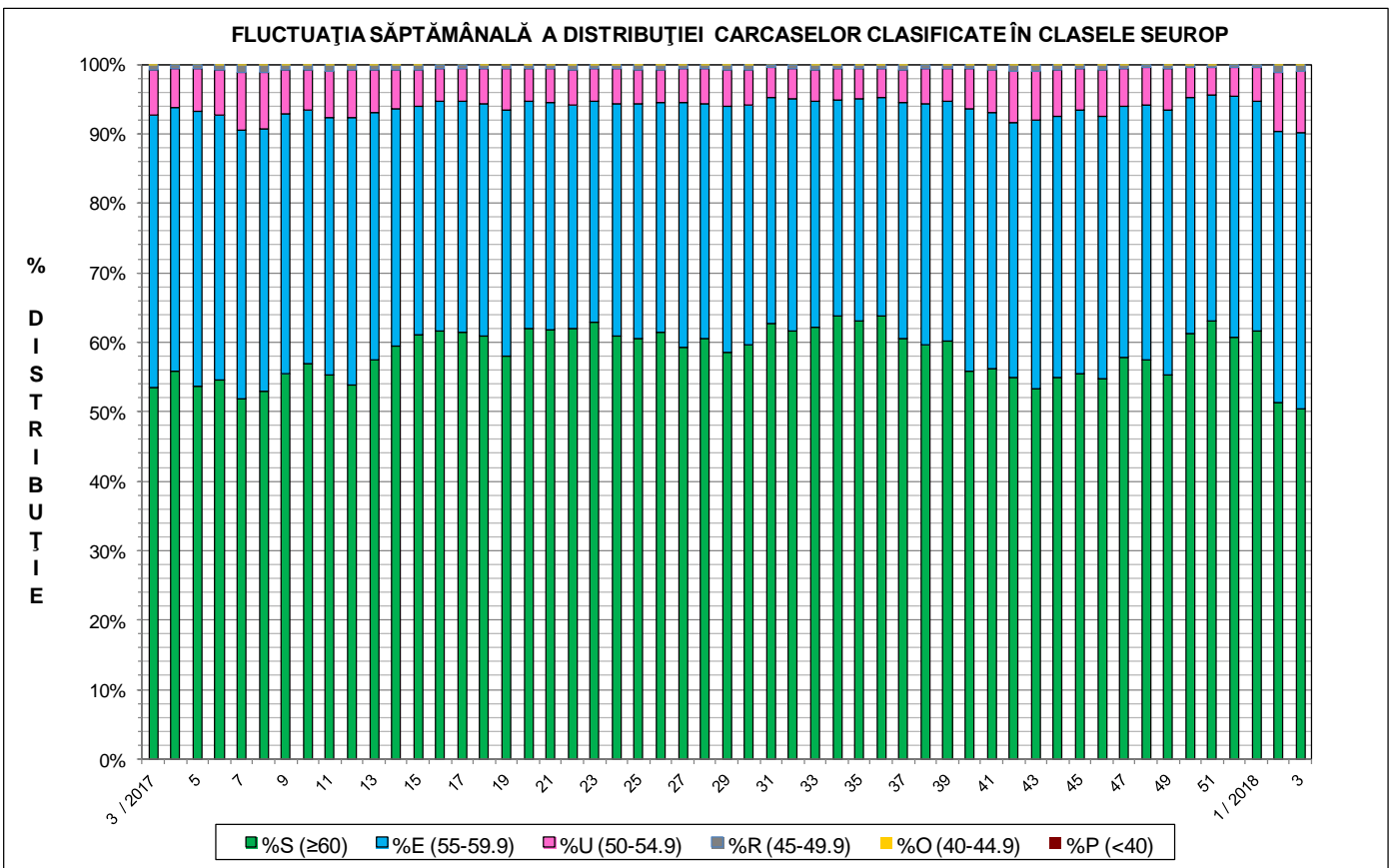
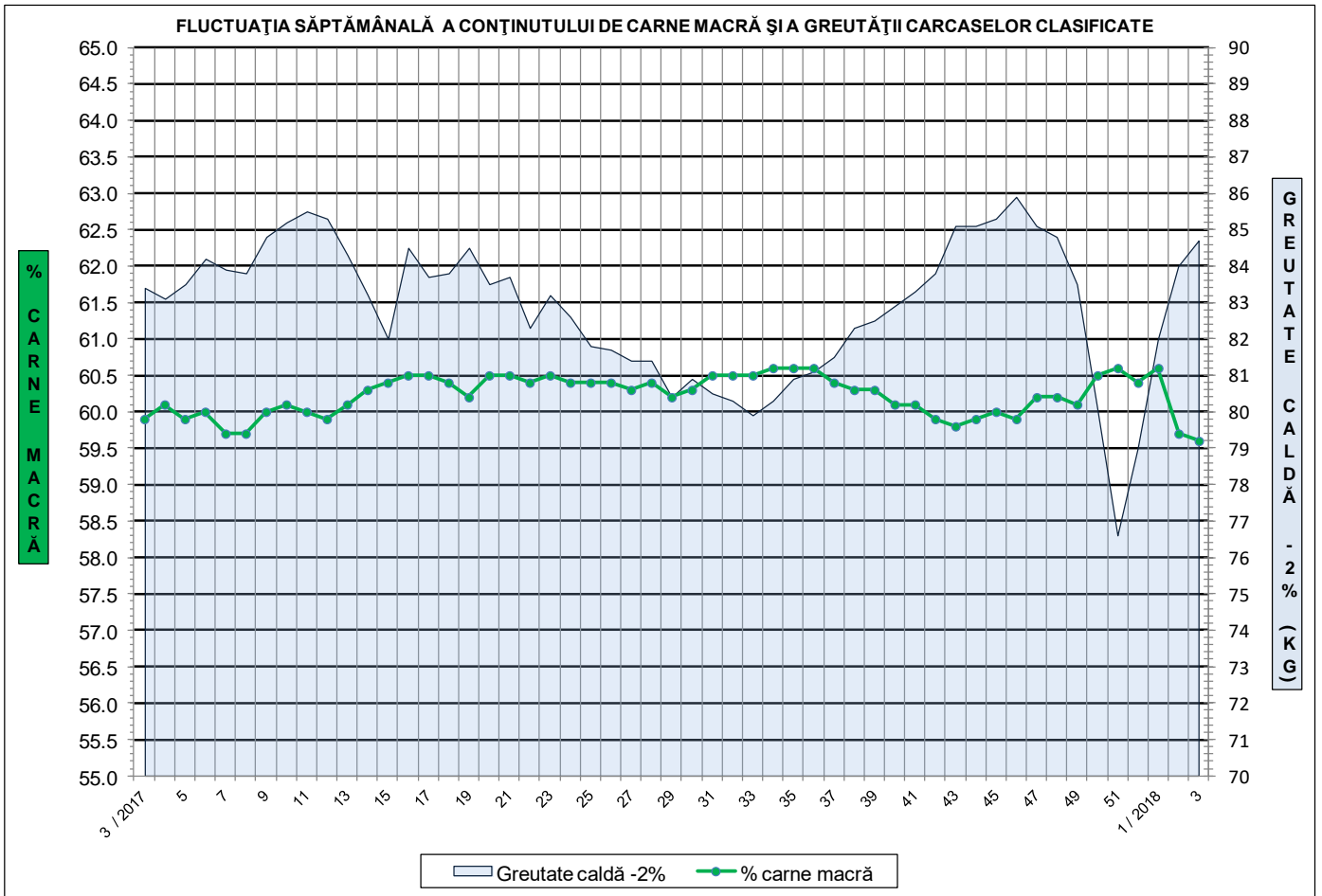


**ÎNCADRAREA ÎN CLASE A CARCASELOR DE PORCINE CLASIFICATE
ÎN SĂPTĂMÂNA 15 - 21 IANUARIE 2018**

CLASA	% CARNE MACRĂ	NUMĂR CARCASE	% DIN TOTAL	% CARNE MACRĂ	GREUTATE CALDĂ - 2% (KG)
S	≥ 60	34,899	50.38	62.3	80.2
E	55 - 59.9	27,599	39.84	57.9	88.3
U	50 - 54.9	6,080	8.78	53.2	93.7
R	45 - 49.9	637	0.92	48.5	95.1
O	40 - 44.9	60	0.09	43.5	93.0
P	< 40	3	0.00	38.9	74.6
TOTAL		69,278	100.00	59.6	84.7

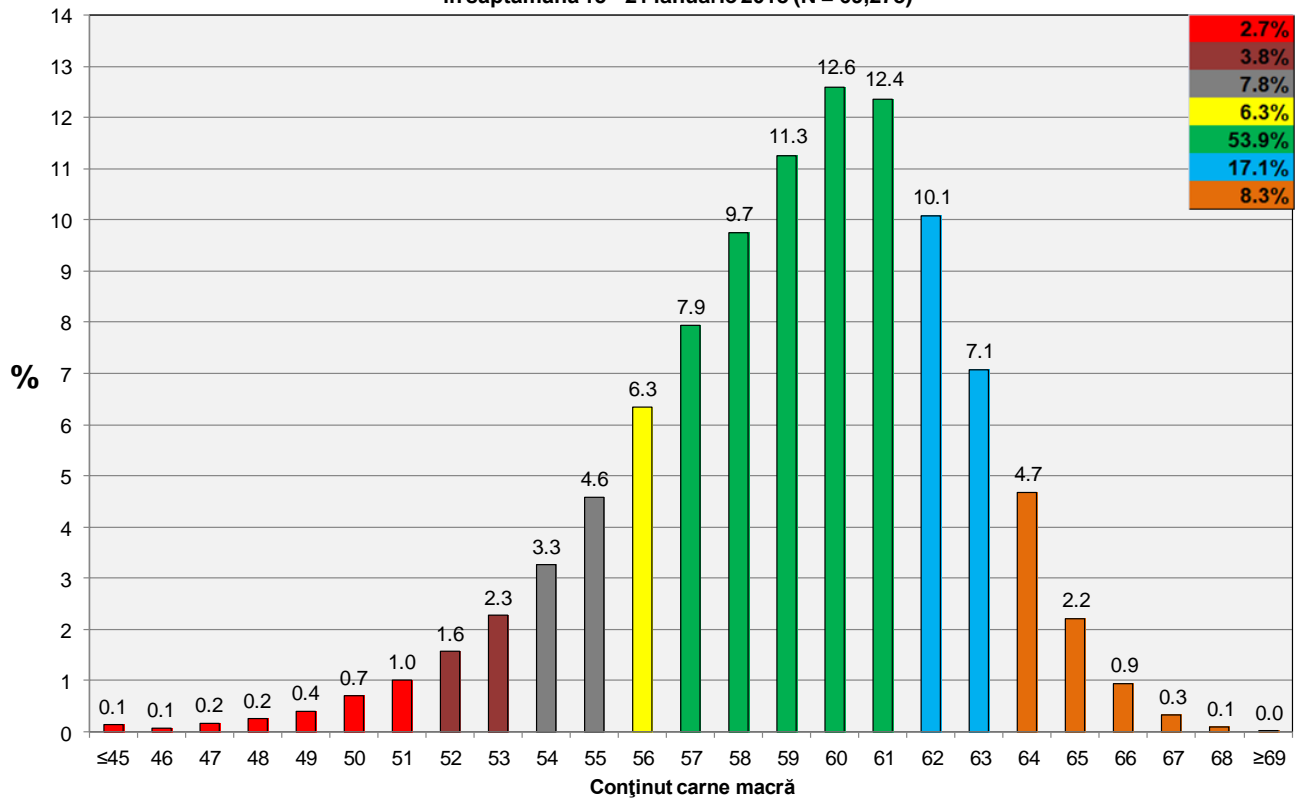


GREUTATE CALDĂ - 2% (KG)	VARIAȚIE			
	1 SĂPT	4 SĂPT	1 AN	MEDIE 5 ANI (2013 - 2017)
84.7	0.8%	10.6%	1.6%	2.7%





Distribuția conținutului de carne macră a carcaselor clasificate în România în săptămâna 15 - 21 ianuarie 2018 (N = 69,278)



Distribuția greutății carcaselor clasificate în România în săptămâna 15 - 21 ianuarie 2018 (N = 69,278)

