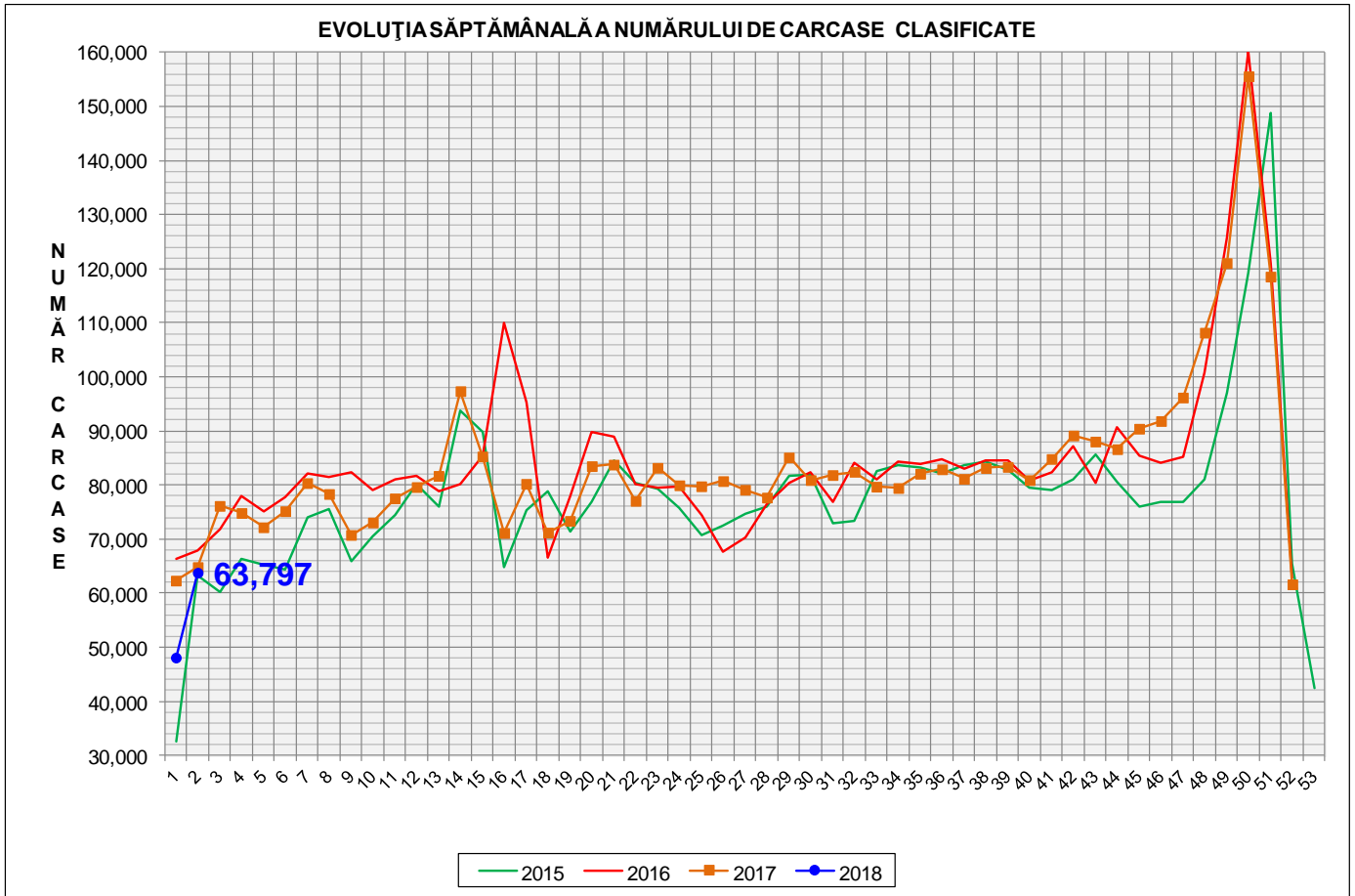


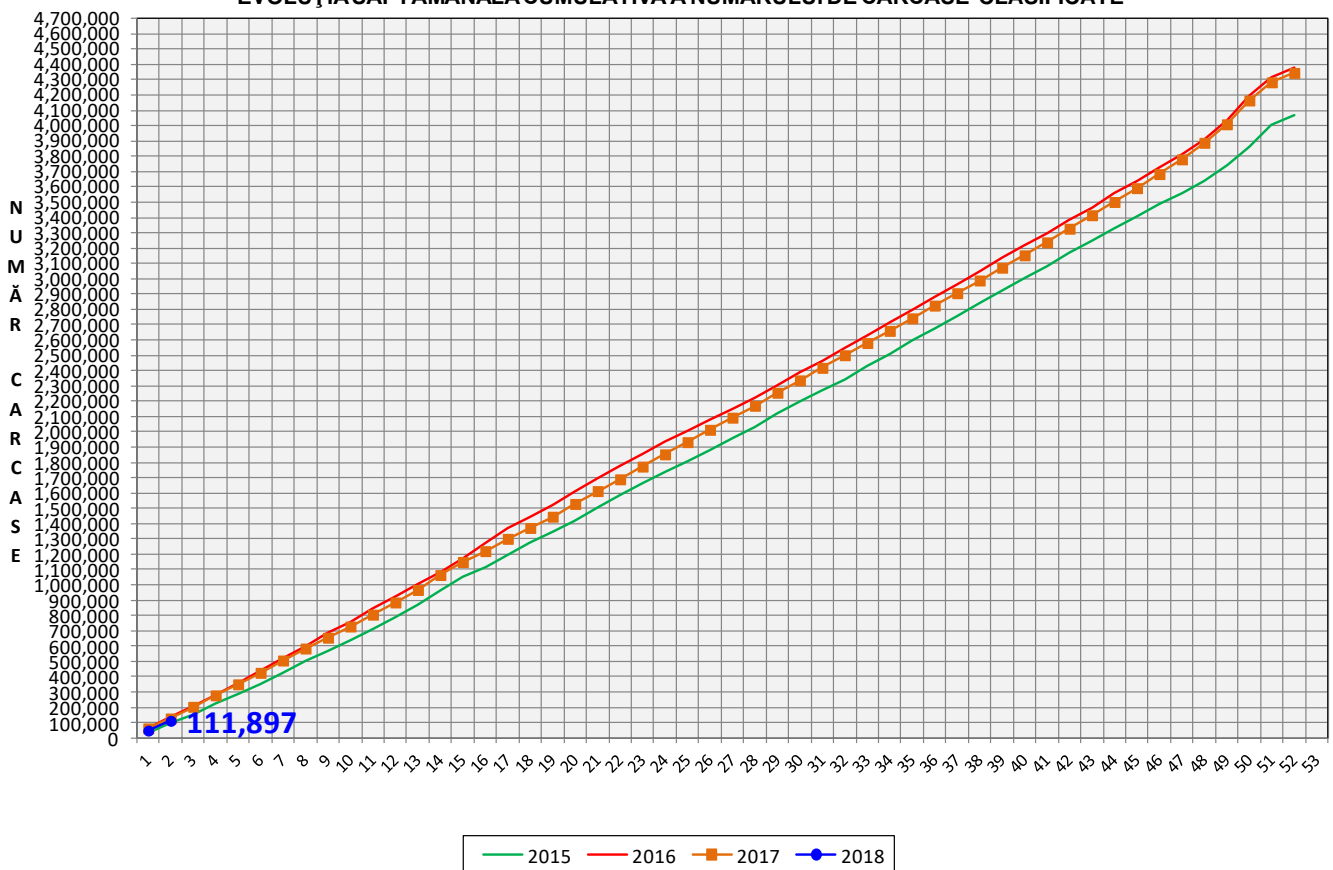
Rezultatele clasificării carcaselor de porcine Săptămâna 2 (8 – 14 ianuarie 2018)



% Modificare	
1 SĂPT	1 AN
32.6%	-1.6%

N.B. Culorile coloanelor din diagramele de la pagina 6 sunt în legătură cu grila de prețuri (diagrama referitoare la distribuția conținutului de carne macră a carcaselor clasificate) și cu grila de bonificație și penalizare pentru intervalul de greutate a carcaselor (diagrama referitoare la distribuția greutății carcaselor clasificate).

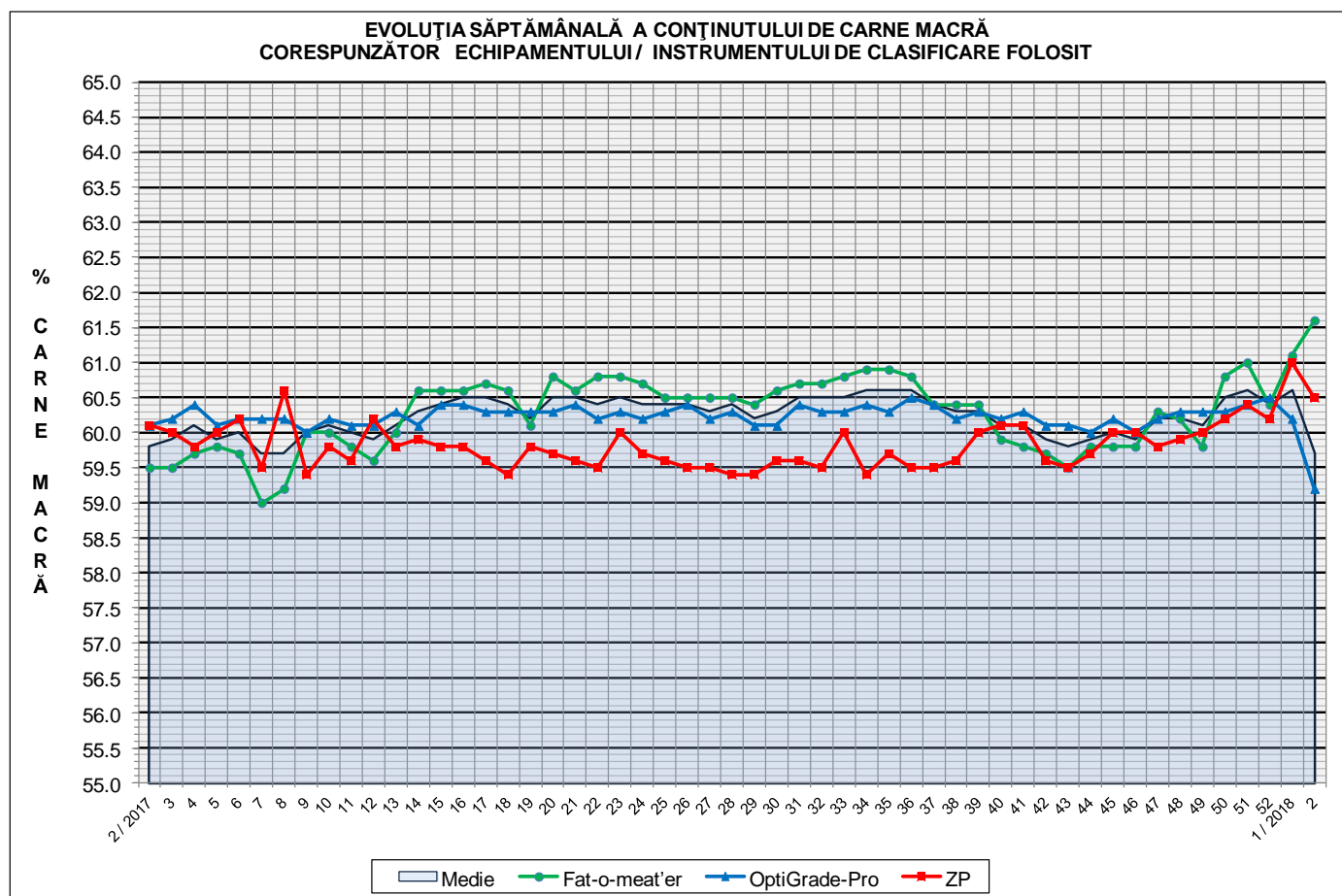
EVOLUȚIA SĂPTĂMÂNALĂ CUMULATIVĂ A NUMĂRULUI DE CARCASE CLASIFICATE



% Modificare
1 AN
-12.0%

Numărul de carcase clasificate în săptămâna 8 - 14 ianuarie 2018 în funcție de echipamentul / instrumentul folosit

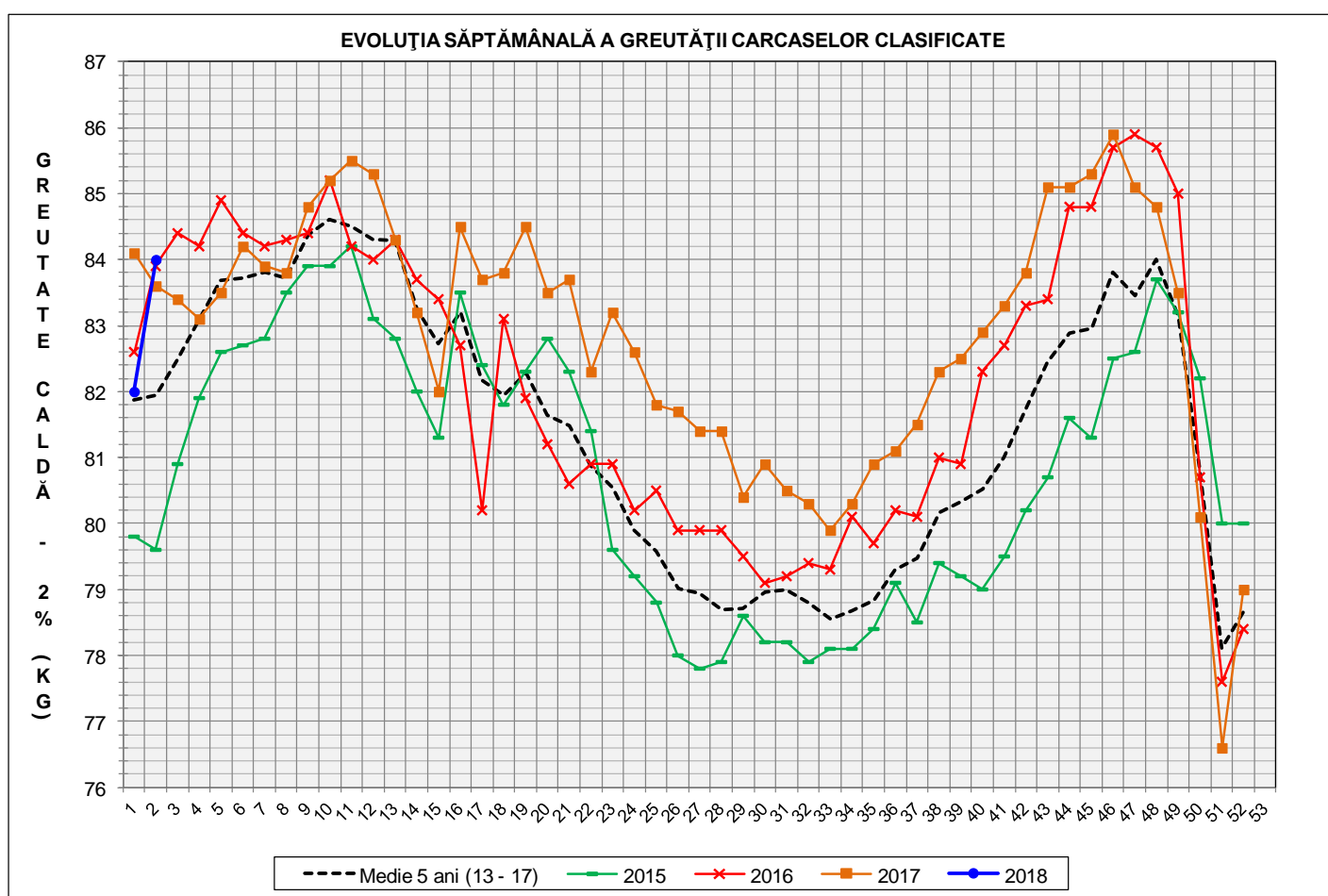
Metoda	Echipament / instrument	Număr carcase	% din total carcase
Sondă Optică	Fat-o-meat'er	11,840	18.56%
	OptiGrade-Pro	49,501	77.59%
ZP	Rigla	2,456	3.85%
TOTAL		63,797	100.00%



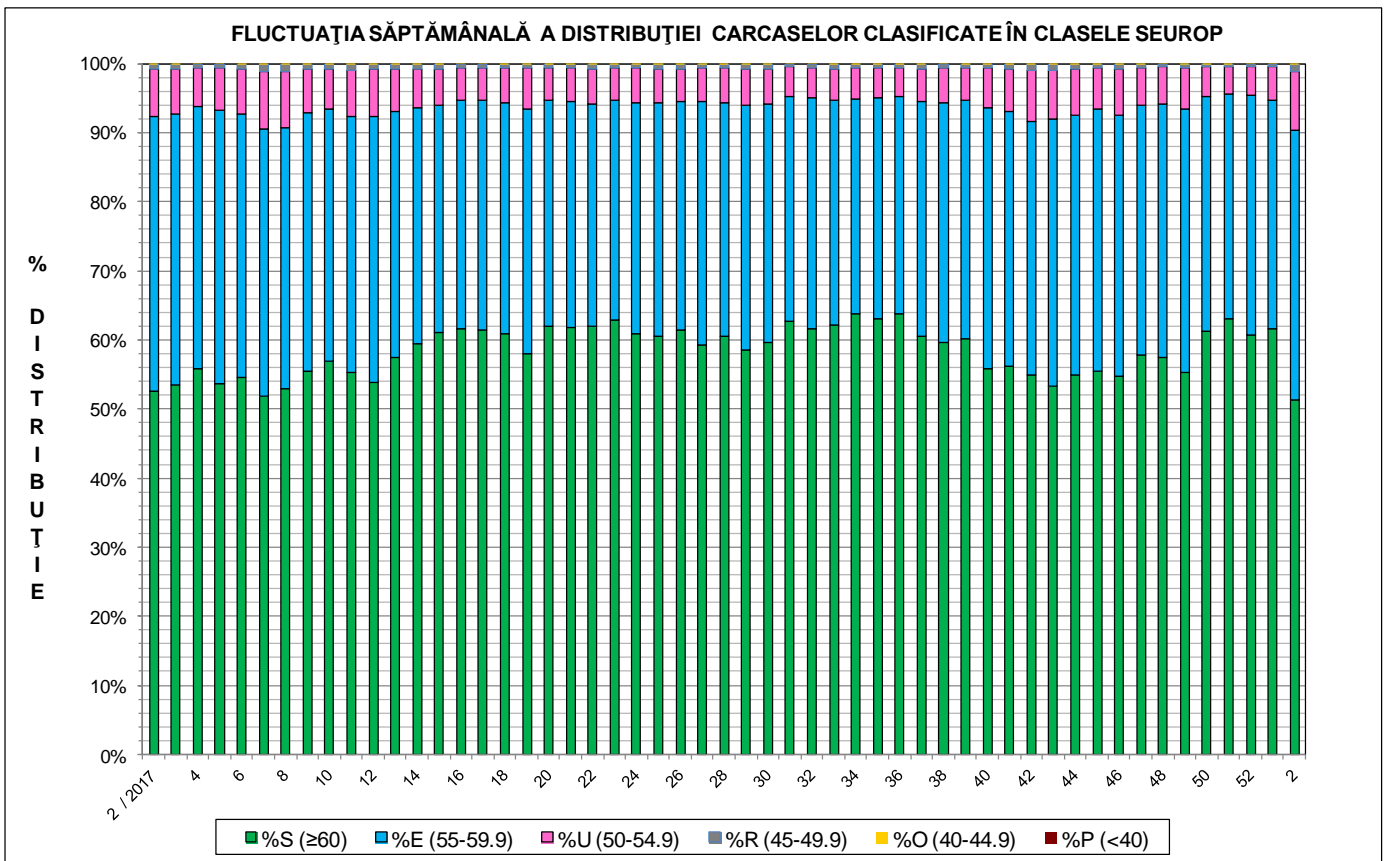
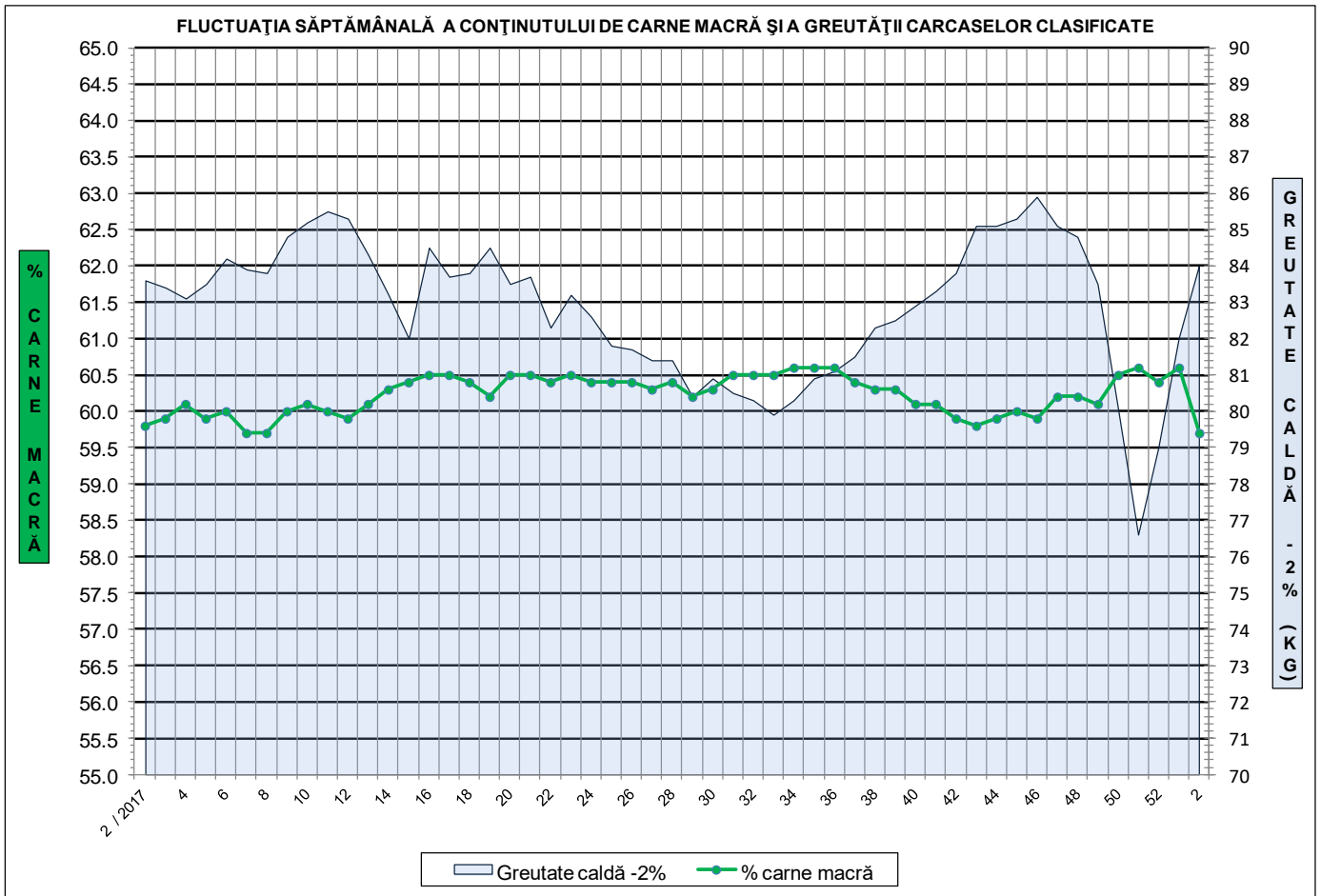


**ÎNCADRAREA ÎN CLASE A CARCASELOR DE PORCINE CLASIFICATE
ÎN SĂPTĂMÂNA 8 - 14 IANUARIE 2018**

CLASA	% CARNE MACRĂ	NUMĂR CARCASE	% DIN TOTAL	% CARNE MACRĂ	GREUTATE CALDĂ - 2% (KG)
S	≥ 60	32,747	51.33	62.3	79.5
E	55 - 59.9	24,900	39.03	57.9	87.8
U	50 - 54.9	5,466	8.57	53.2	92.9
R	45 - 49.9	634	0.99	48.4	94.1
O	40 - 44.9	45	0.07	43.6	93.9
P	< 40	5	0.01	38.3	101.9
TOTAL		63,797	100.00	59.7	84.0

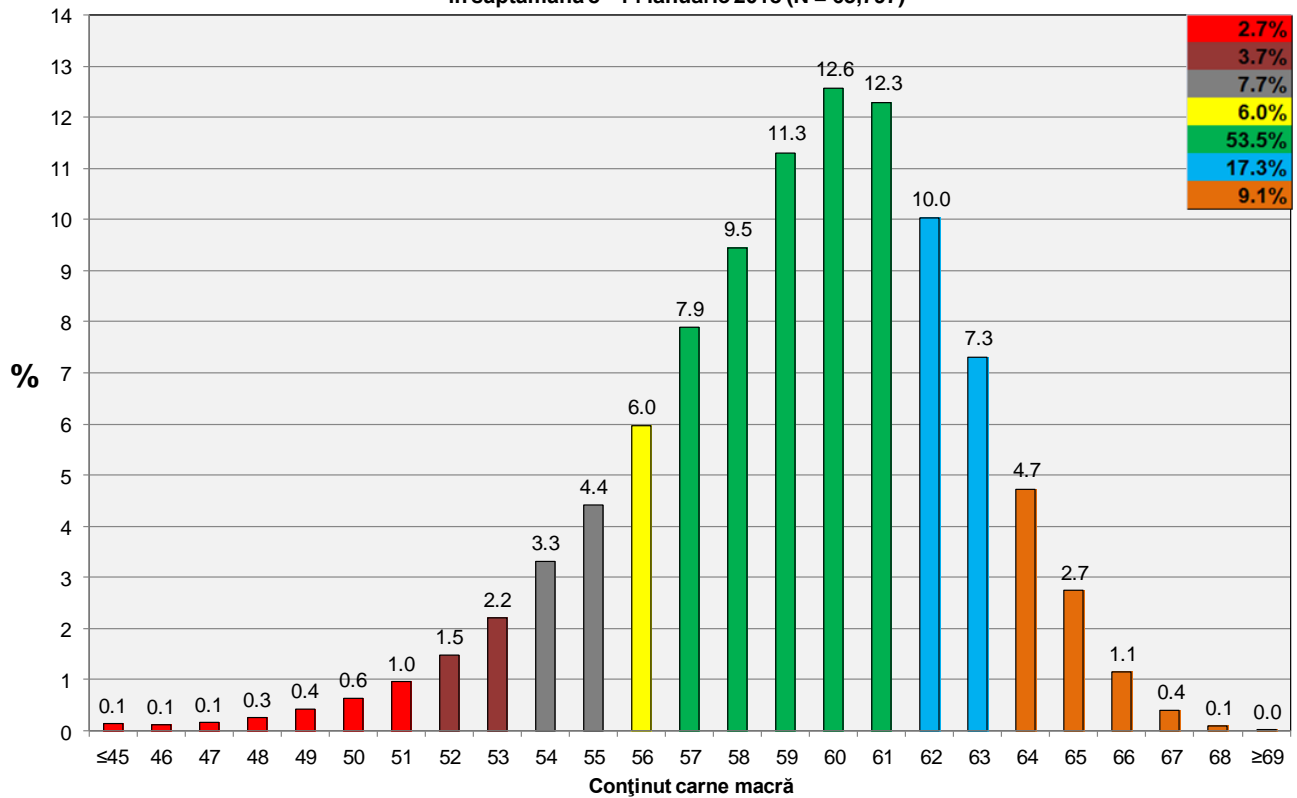


GREUTATE CALDĂ - 2% (KG)	VARIAȚIE			
	1 SĂPT	4 SĂPT	1 AN	MEDIE 5 ANI (2013 - 2017)
84.0	2.4%	4.9%	0.5%	2.5%





**Distribuția conținutului de carne macră a carcaselor clasificate în România
în săptămâna 8 - 14 ianuarie 2018 (N = 63,797)**



**Distribuția greutății carcaselor clasificate în România
în săptămâna 8 - 14 ianuarie 2018 (N = 63,797)**

