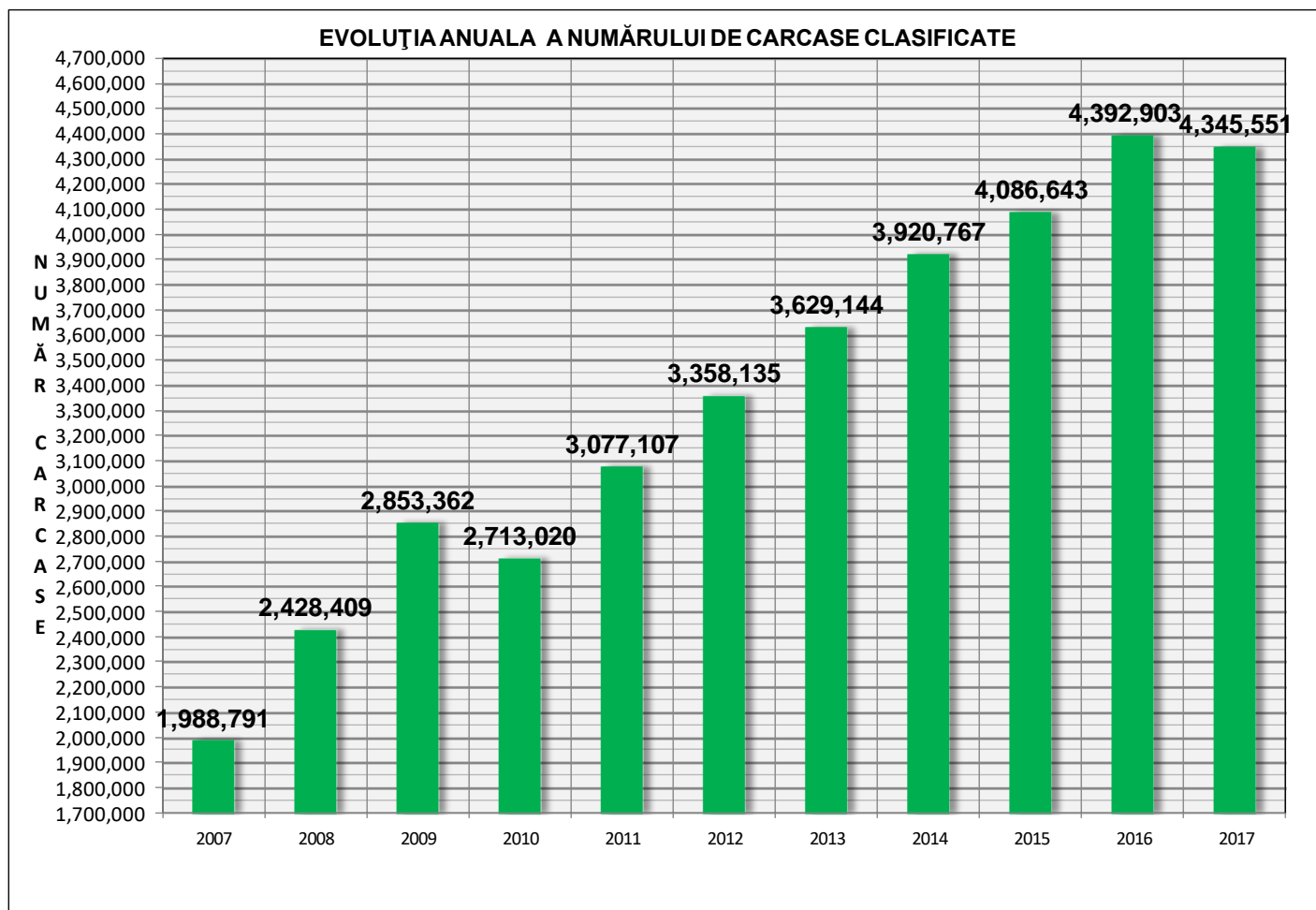


Rezultatele clasificării carcaselor de porcine 2017

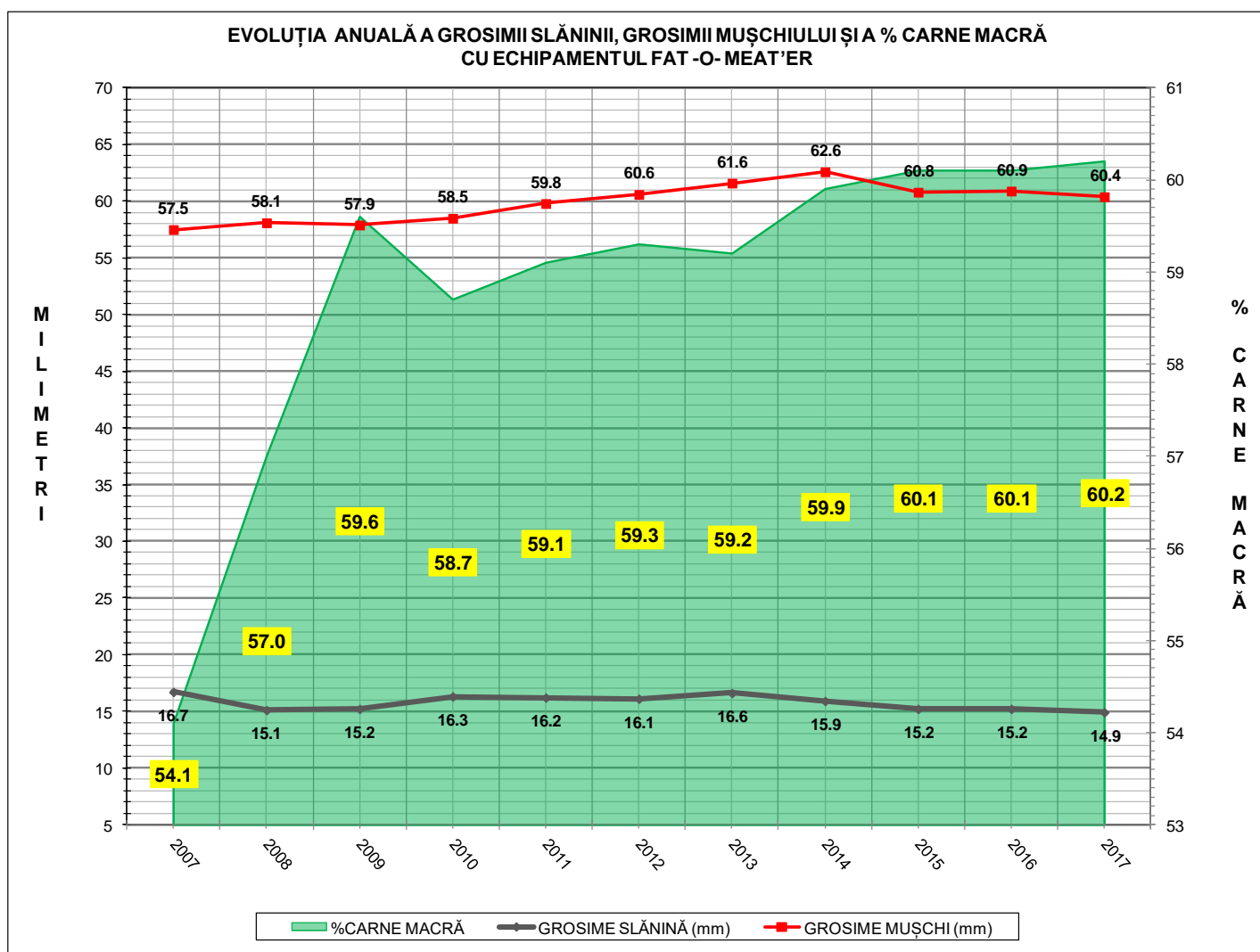


2017/									
2007	2008	2009	2010	2011	2012	2013	2014	2015	2016
118.5%	78.9%	52.3%	60.2%	41.2%	29.4%	19.7%	10.8%	6.3%	-1.1%

N.B. Culoarele coloanelor din diagramele de la pagina 6 sunt în legătură cu grila de prețuri (diagrama referitoare la distribuția conținutului de carne macră a carcaselor clasificate) și cu grila de bonificație și penalizare pentru intervalul de greutate a carcaselor (diagrama referitoare la distribuția greutății carcaselor clasificate).

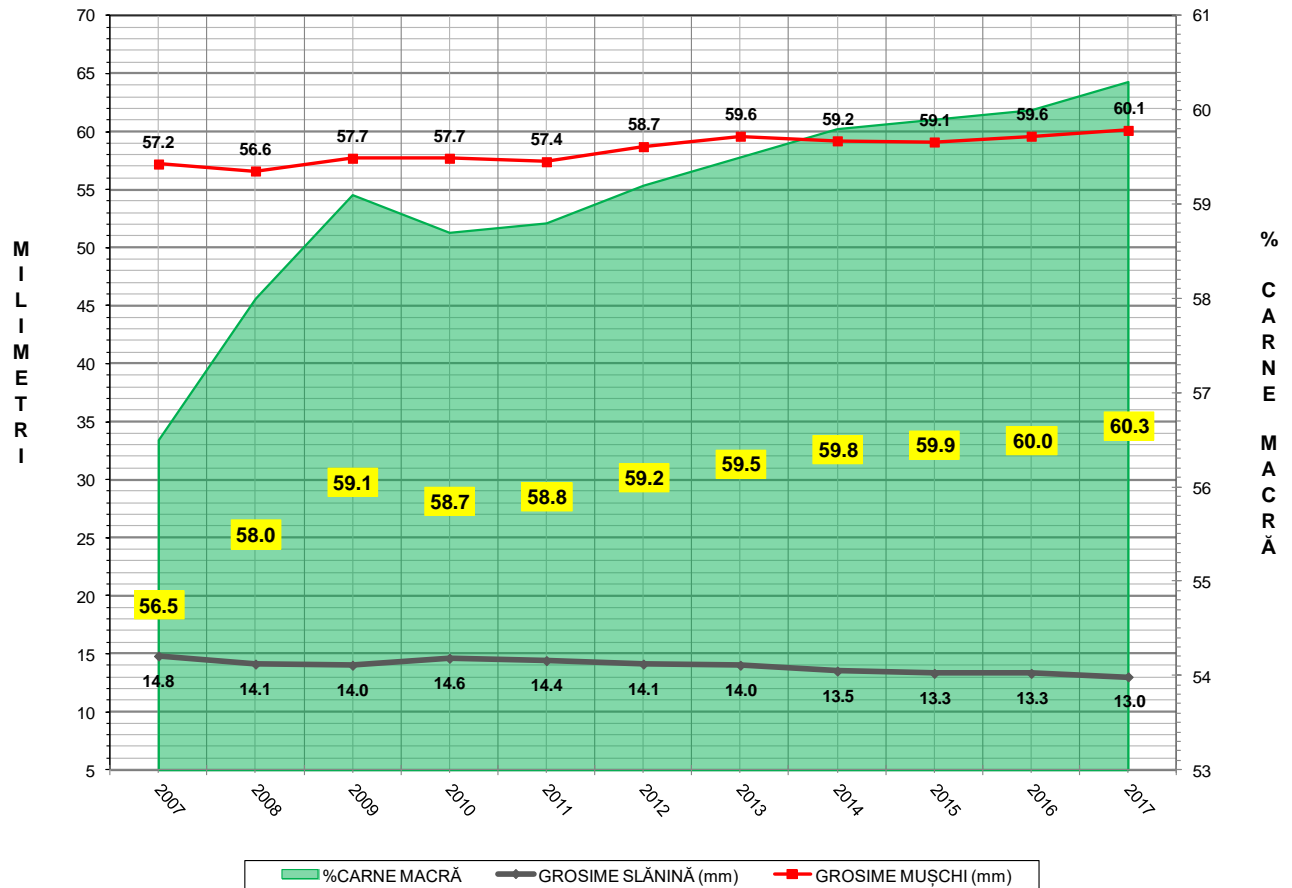
Numărul de carcase clasificate în 2017 în funcție de metoda și echipamentul folosite

Metoda	Echipament / instrument	Număr carcase	% din total carcase
Sondă Optică	Fat-o-meat'er	1,999,727	46.02%
	OptiGrade-Pro	2,170,808	49.95%
ZP	Rigla	175,016	4.03%
TOTAL		4,345,551	100.00%

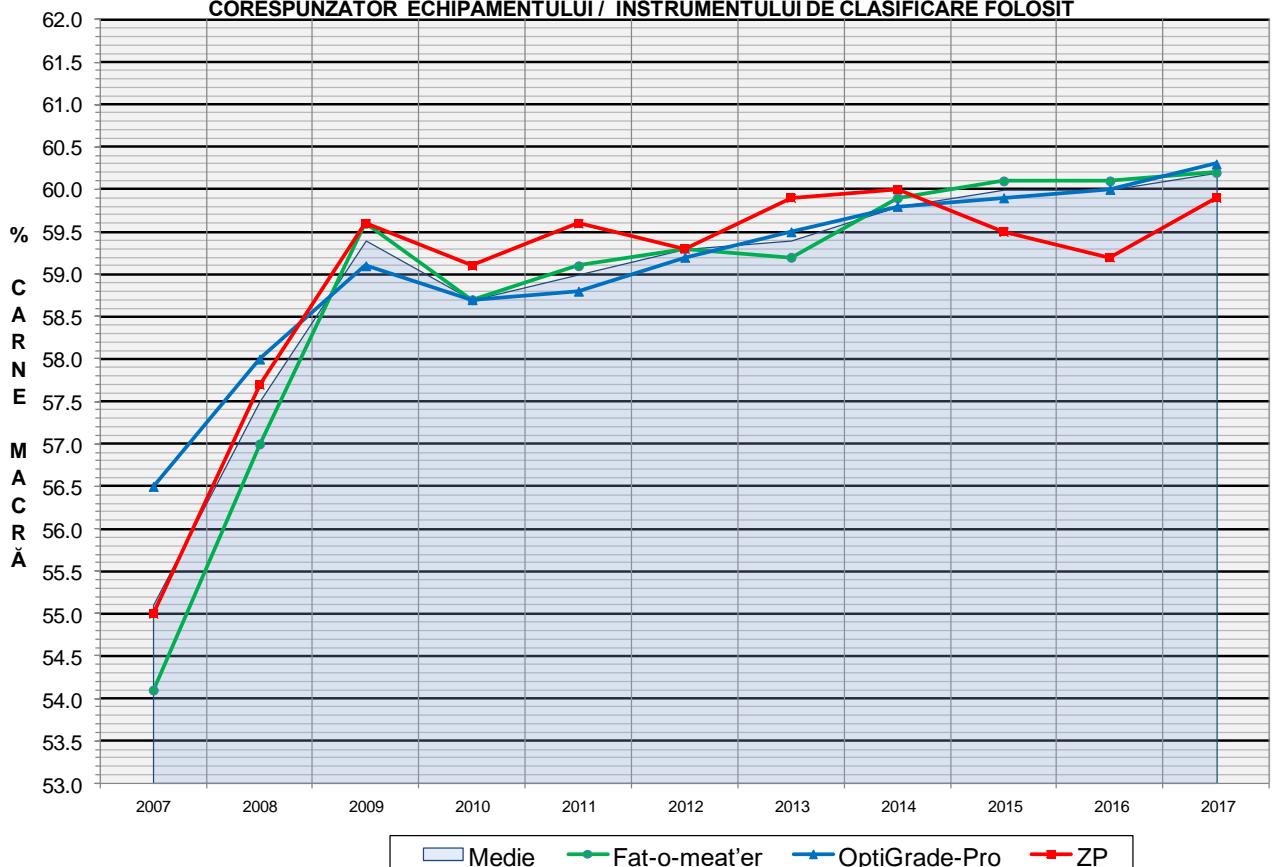




EVOLUȚIA ANUALĂ A GROSIMII SLĂNINII, GROSIMII MUȘCHIULUI ȘI A % CARNE MACRĂ CU ECHIPAMENTUL OPTIGRADE-PRO

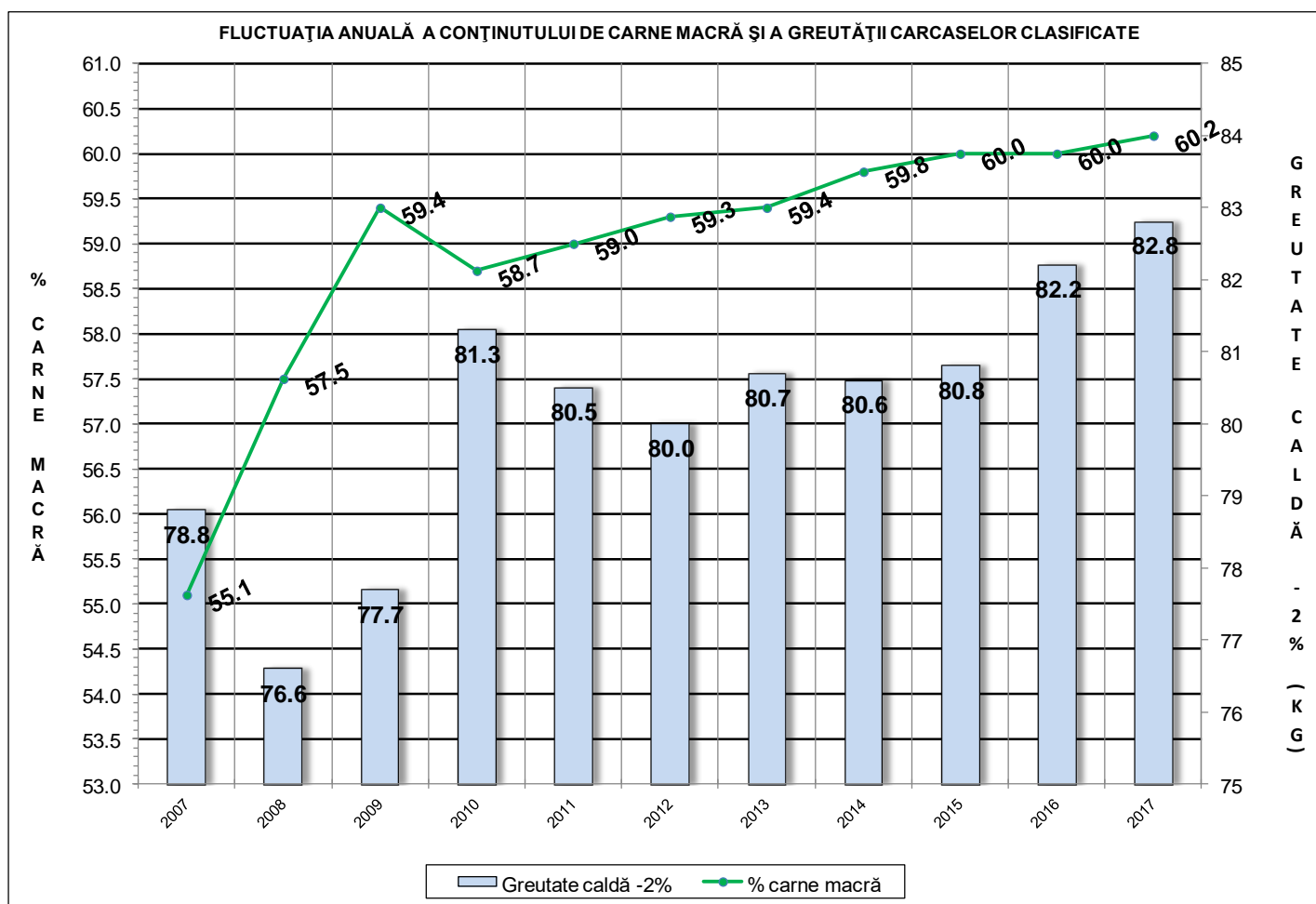


EVOLUȚIA ANUALĂ A CONȚINUTULUI DE CARNE MACRĂ CORESPUNZĂTOR ECHIPAMENTULUI / INSTRUMENTULUI DE CLASIFICARE FOLOSIT

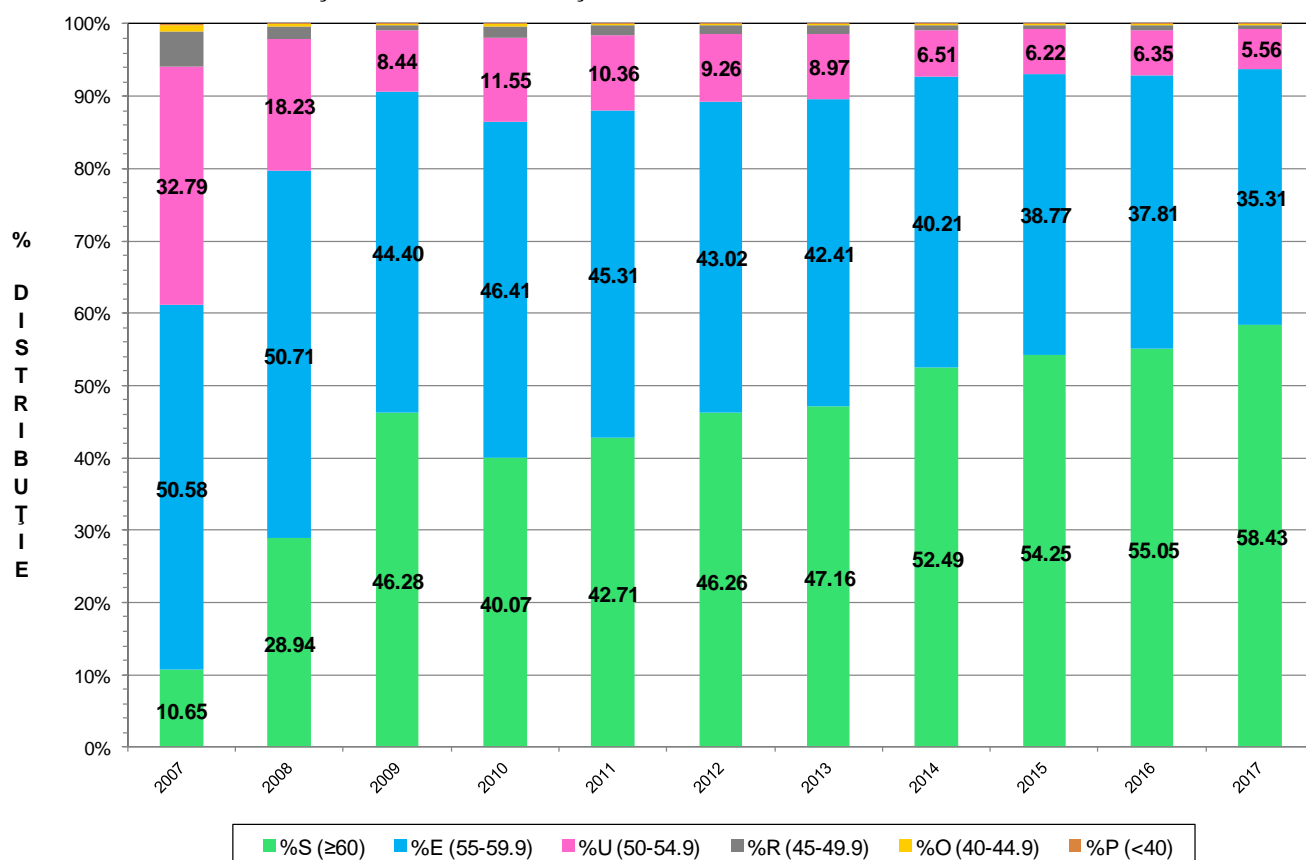


ÎNCADRAREA ÎN CLASE A CARCASELOR DE PORCINE CLASIFICATE ÎN 2017

CLASA	% CARNE MACRĂ	NUMĂR CARCASE	% DIN TOTAL	% CARNE MACRĂ	GREUTATE CALDĂ - 2% (KG)
S	≥ 60	2,539,147	58.43	62.3	81.2
E	55 - 59.9	1,534,547	35.31	58.1	84.6
U	50 - 54.9	241,613	5.56	53.3	87.8
R	45 - 49.9	26,706	0.61	48.2	88.6
O	40 - 44.9	2,863	0.07	43.3	87.3
P	< 40	675	0.02	35.2	89.1
TOTAL		4,345,551	100.00	60.2	82.8

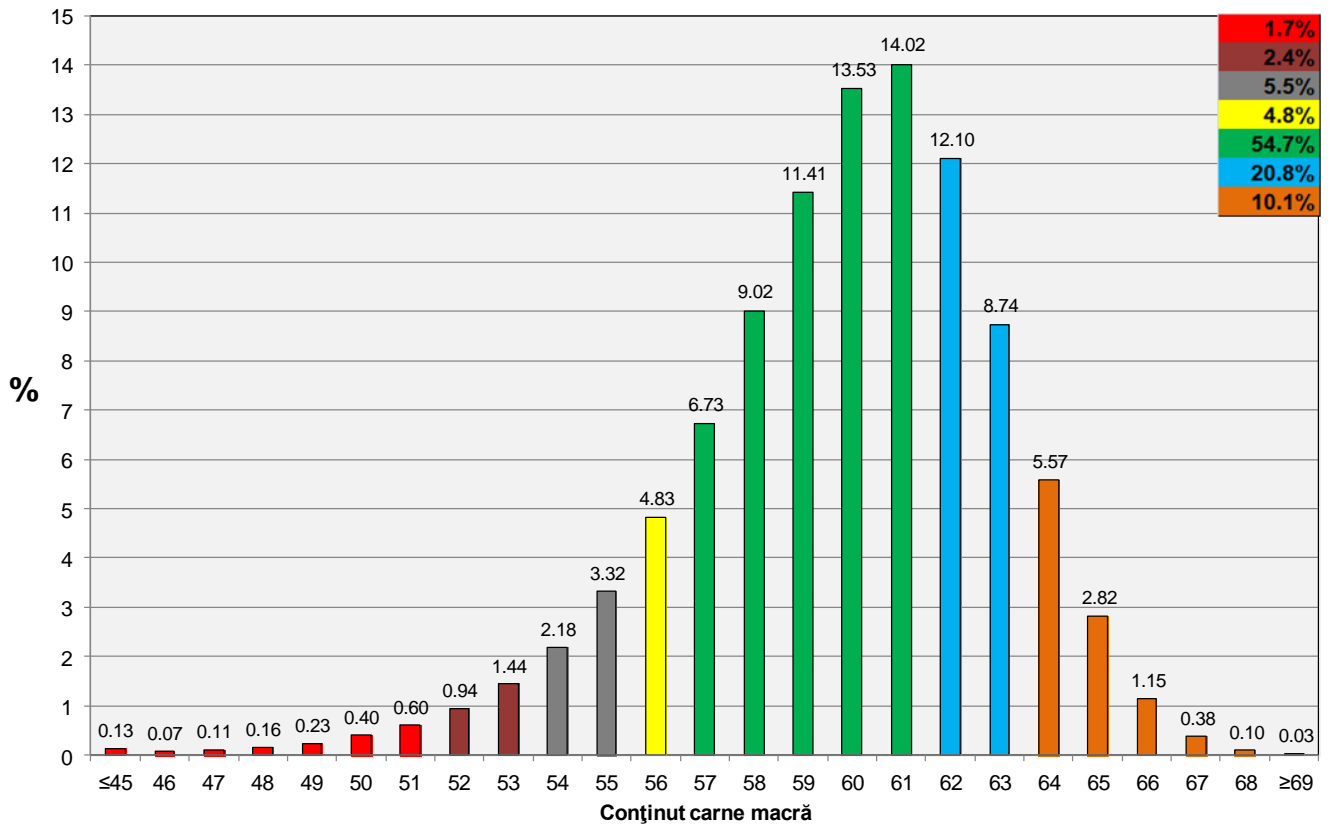


FLUCTUAȚIA ANUALĂ A DISTRIBUȚIEI CARCASELOR CLASIFICATE ÎN CLASELE EUROP

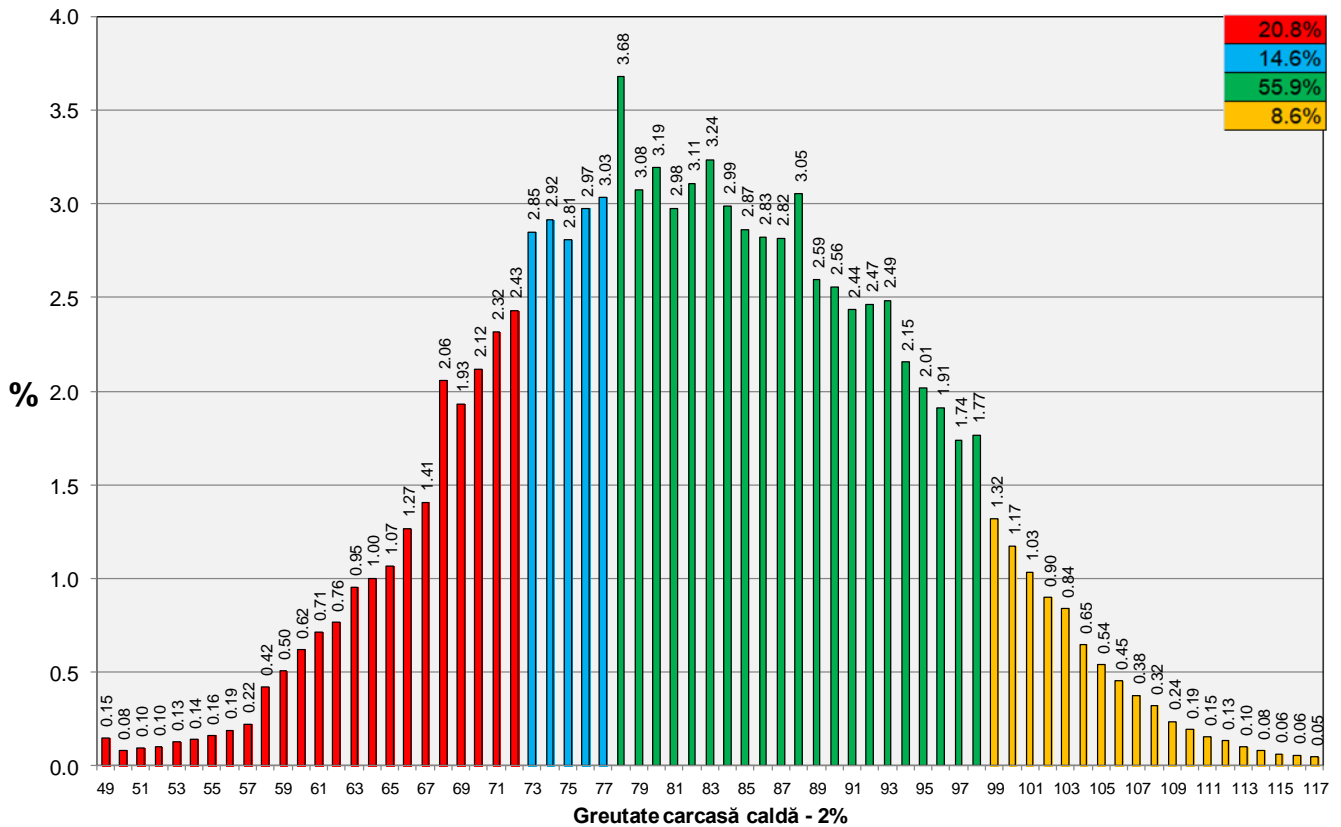




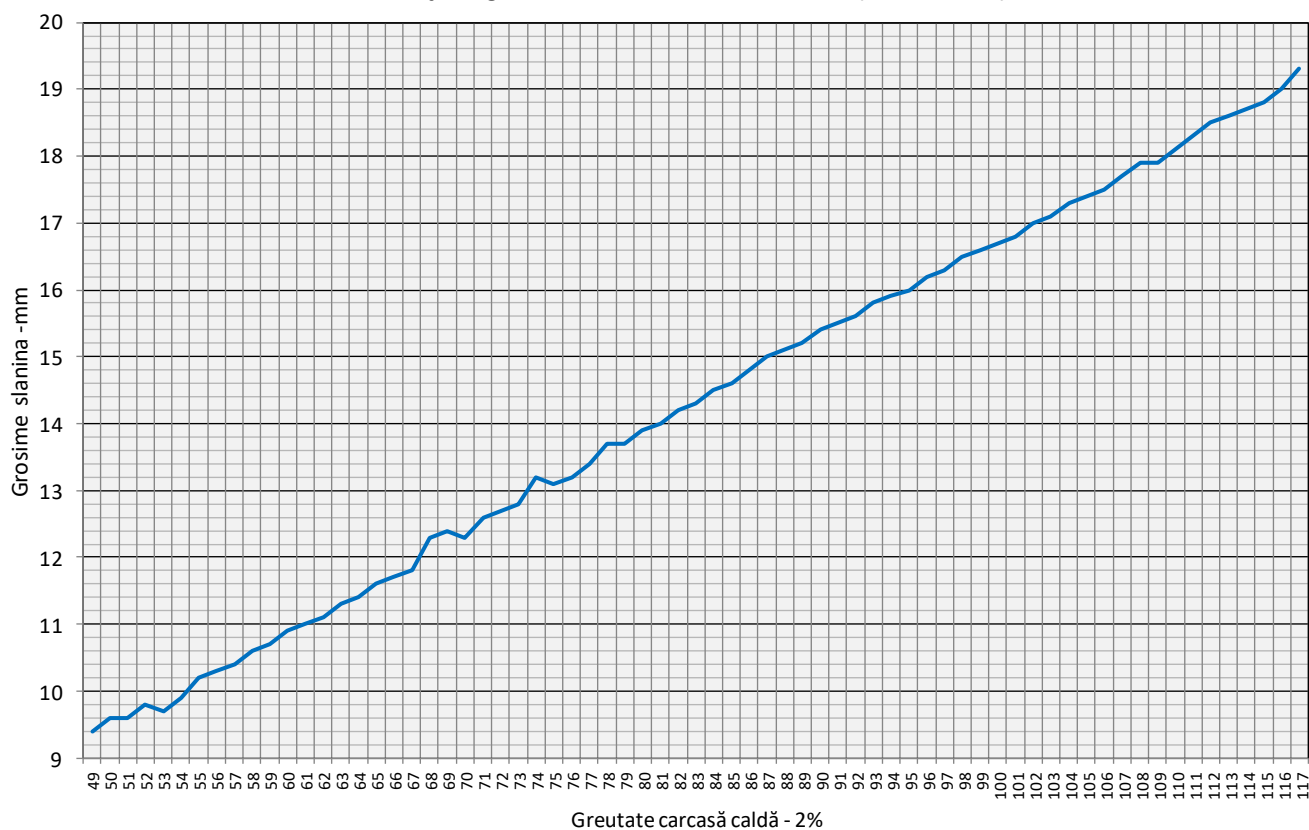
Distribuția carcaselor clasificate în România în 2017 (N = 4,345,551)



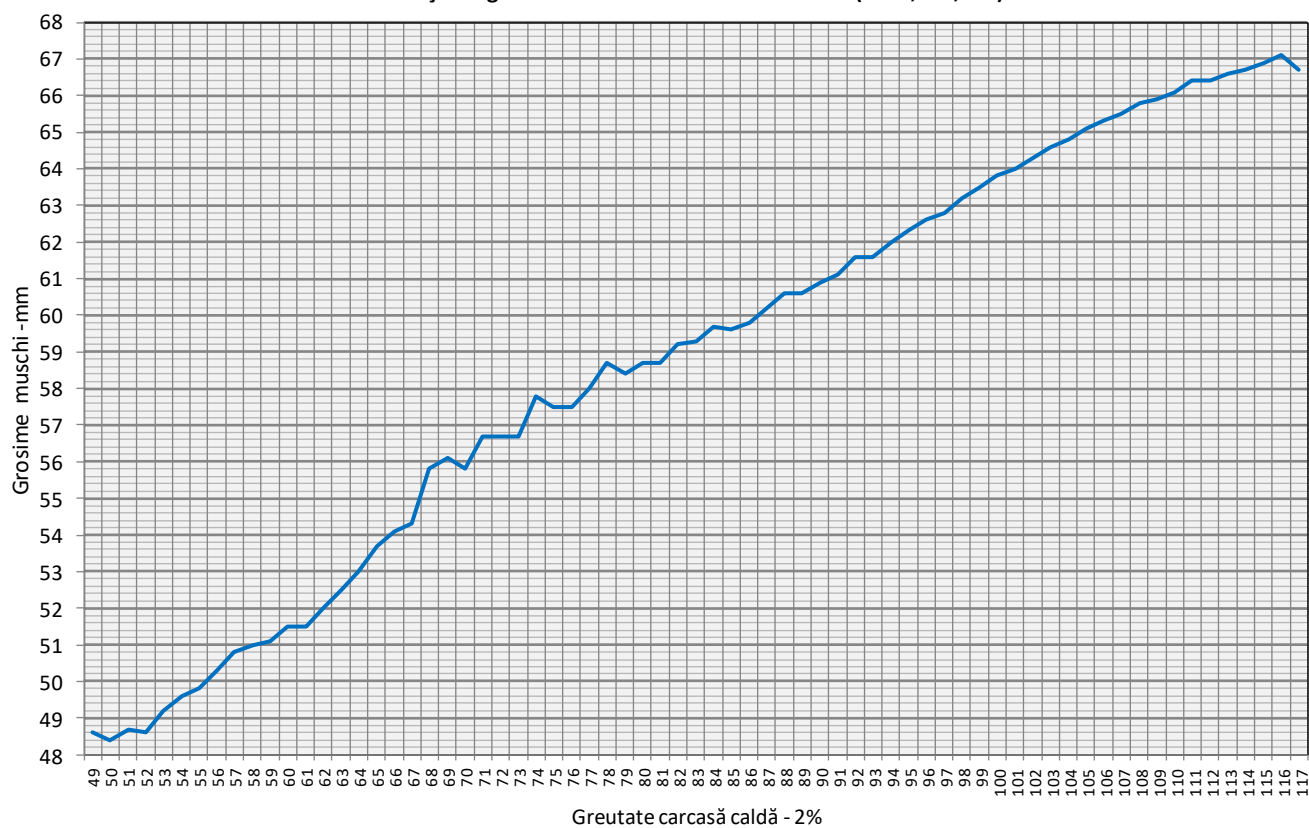
Distribuția greutății carcaselor clasificate în România în 2017 (N = 4,345,551)



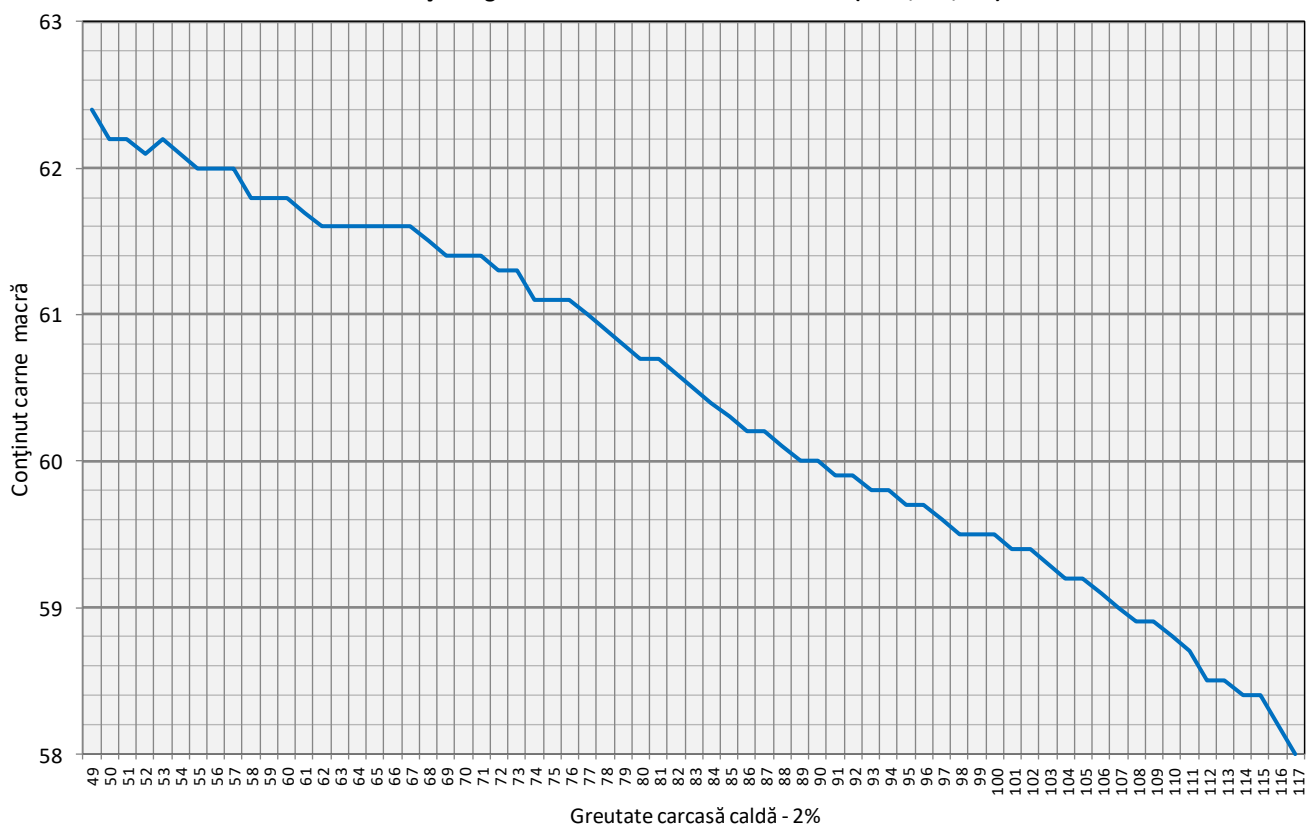
**Grosimea slaninii cu echipamentul cu sondă optică Fat-O-Meater în România
în funcție de greutatea carcabei calde - 2% în 2017 (N = 1,999,727)**



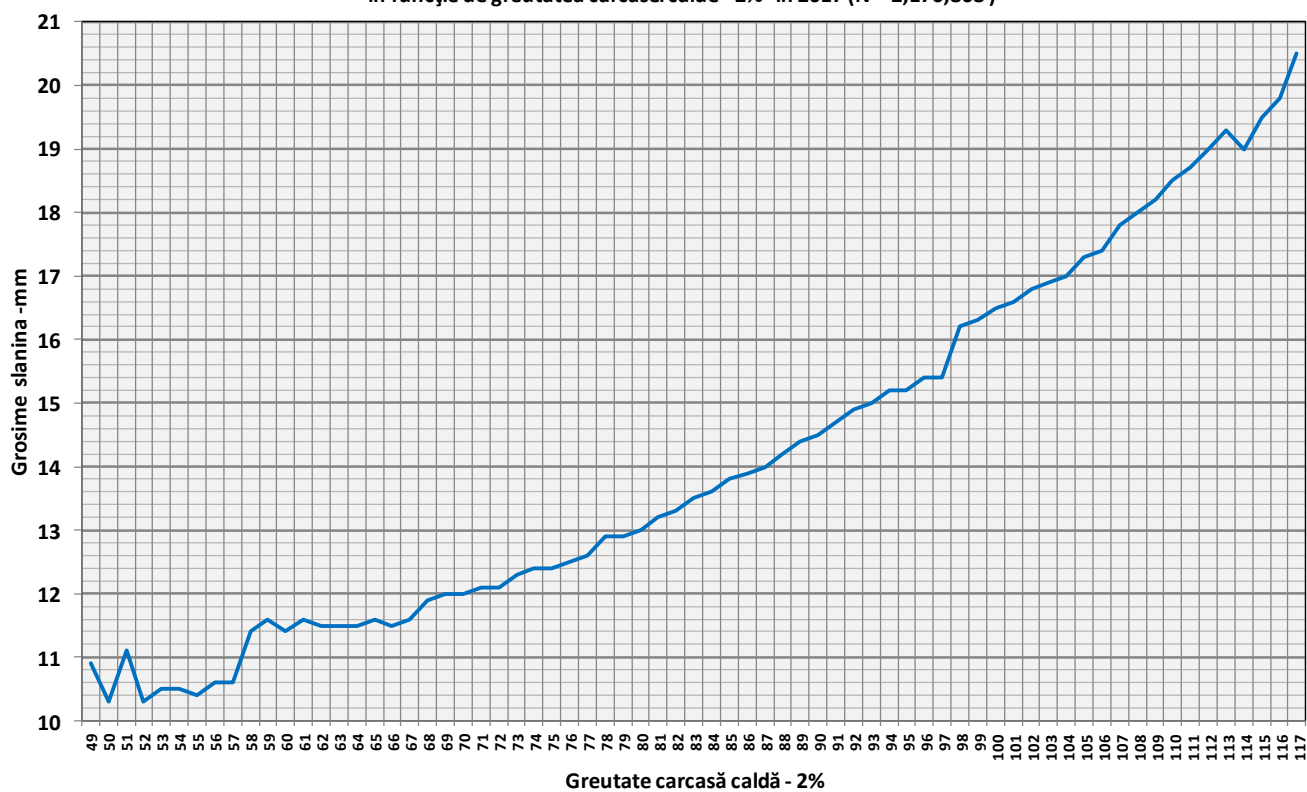
**Grosimea muscului cu echipamentul cu sondă optică Fat-O-Meater în România
în funcție de greutatea carcabei calde - 2% în 2017 (N = 1,999,727)**



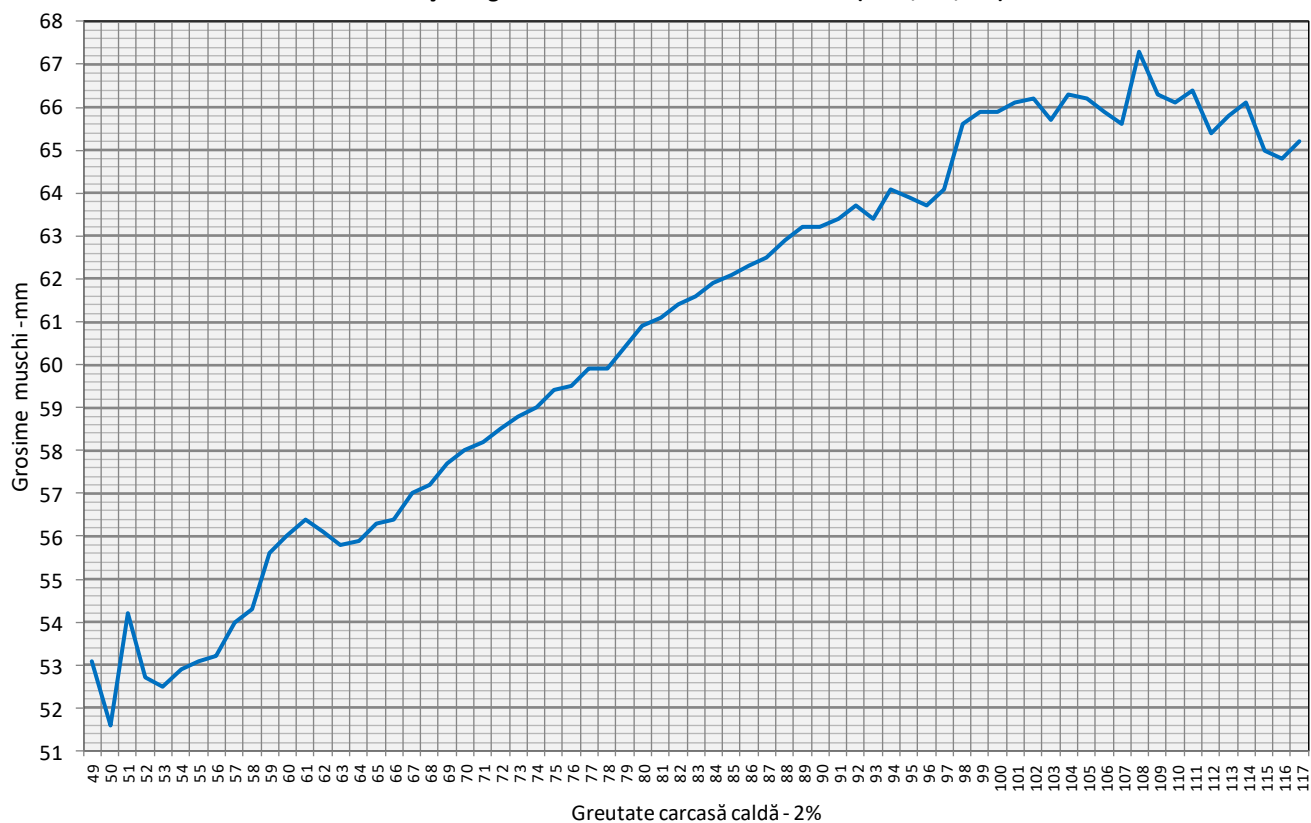
**Conținutul de carne macră cu echipamentul cu sondă optică Fat-O-Meater în România
în funcție de greutatea carcabei calde - 2% în 2017 (N = 1,999,727)**



**Grosimea slaninii cu echipamentul cu sondă optică OptiGrade-Pro în România
în funcție de greutatea carcabei calde - 2% în 2017 (N = 2,170,808)**



**Grosimea muschiului cu echipamentul cu sondă optică OptiGrade-Pro în România
în funcție de greutatea carcasei calde - 2% în 2017 (N = 2,170,808)**



**Conținutul de carne macră cu echipamentul cu sondă optică OptiGrade-Pro în România
în funcție de greutatea carcasei calde - 2% în 2017 (N = 2,170,808)**

