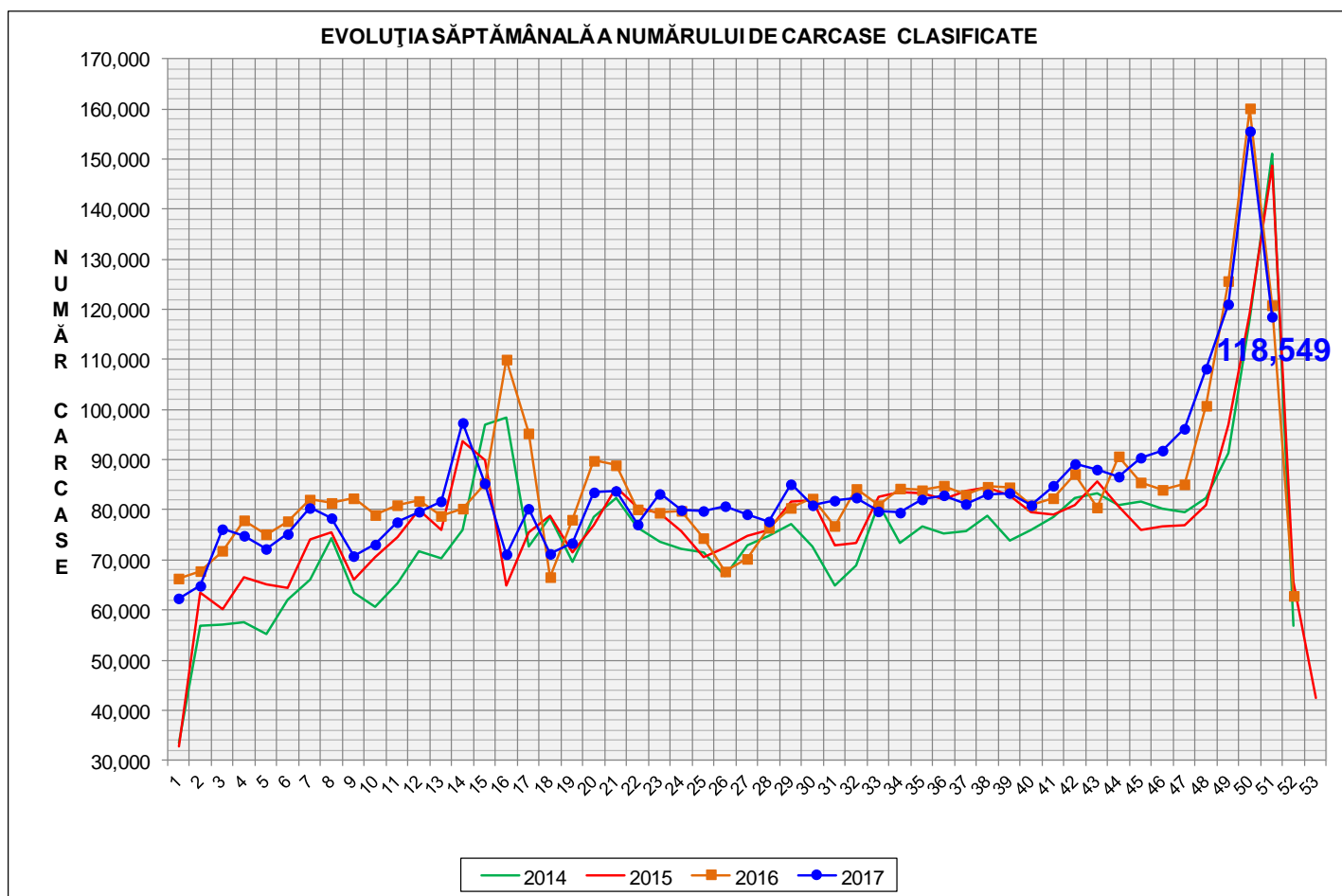


Rezultatele clasificării carcaselor de porcine

Săptămâna 51 (18 – 24 decembrie 2017)

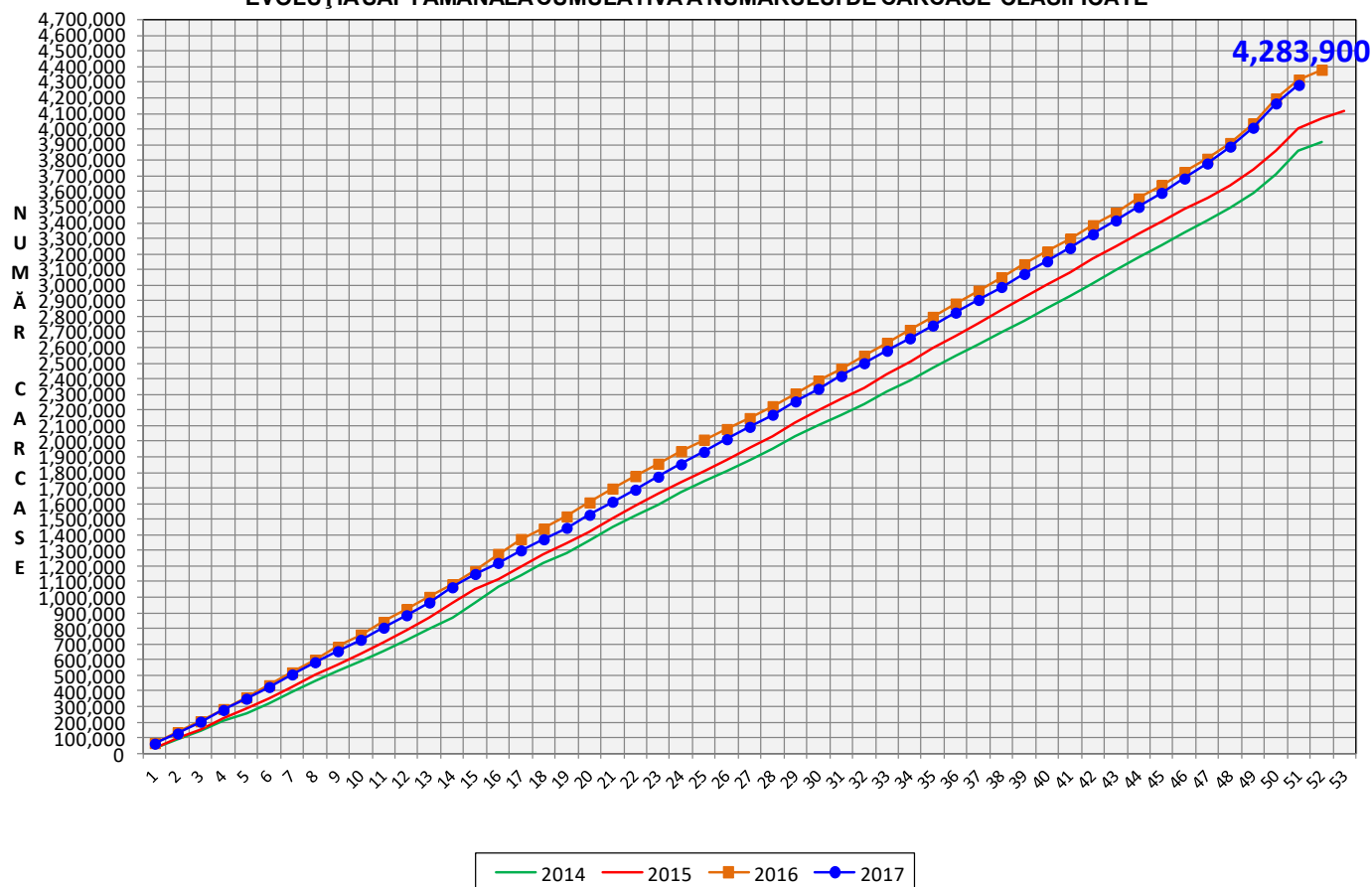


% Modificare	
1 SĂPT	1 AN
-23.8%	-1.9%

N.B. Culoarele coloanelor din diagramele de la paginile 7 – 10 sunt în legătură cu grila de prețuri (diagramele referitoare la distribuția conținutului de carne macră a carcaselor clasificate) și cu grila de bonificație și penalizare pentru intervalul de greutate a carcaselor (diagramele referitoare la distribuția greutății carcaselor clasificate).



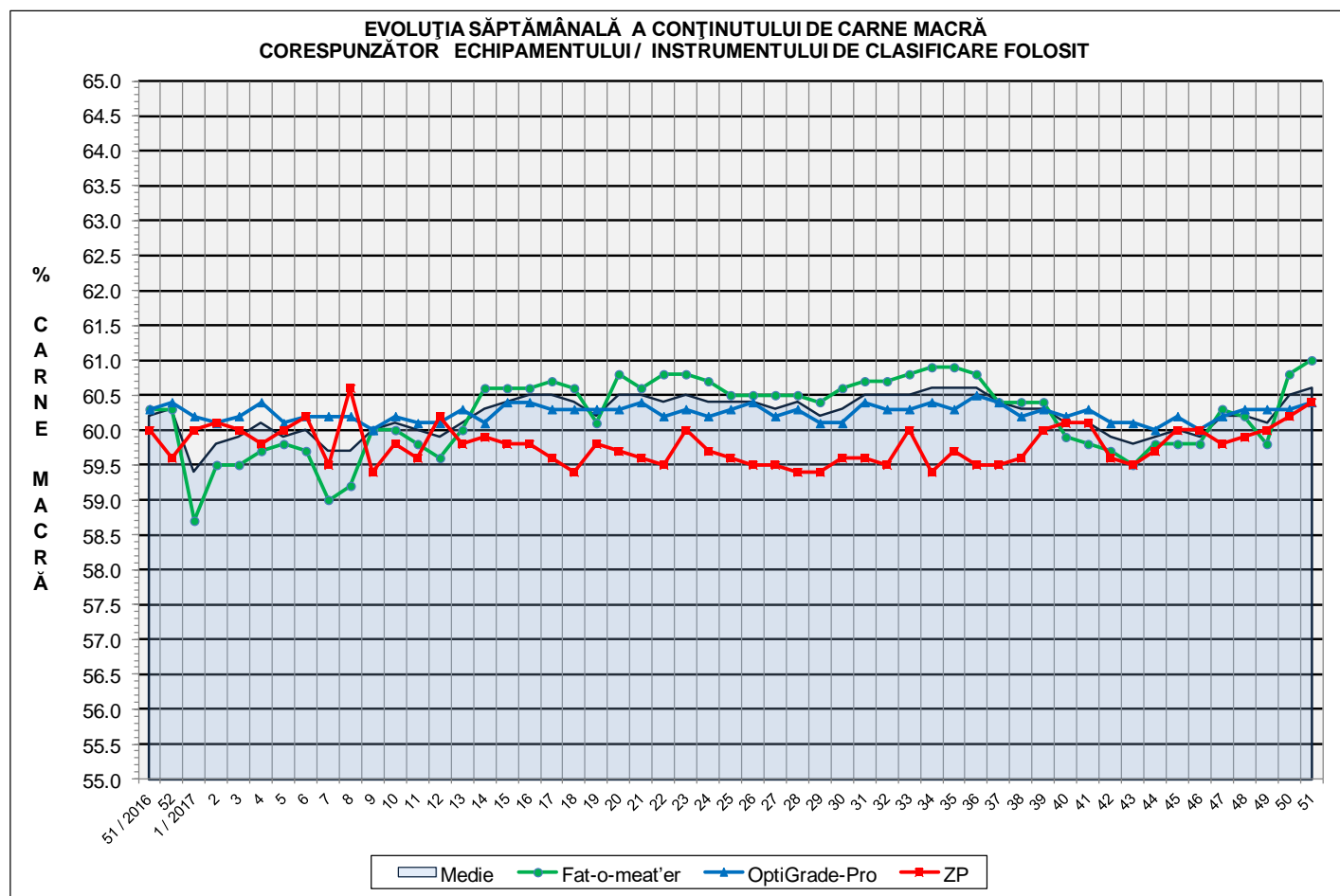
EVOLUȚIA SĂPTĂMÂNALĂ CUMULATIVĂ A NUMĂRULUI DE CARCASE CLASIFICATE

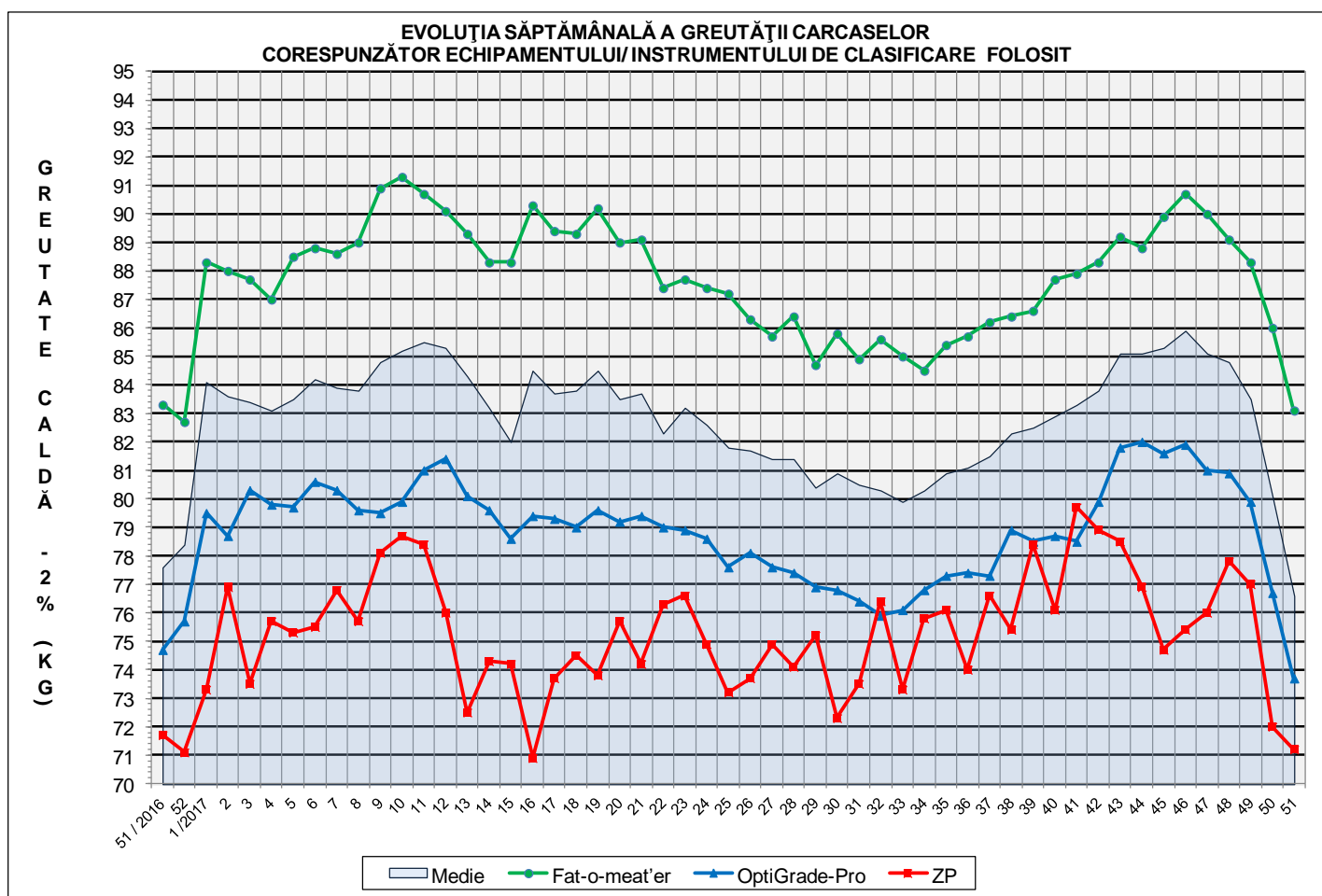


% Modificare
1 AN
-0.8%

Numărul de carcase clasificate în săptămâna 18 - 24 decembrie 2017 în funcție de echipamentul / instrumentul folosit

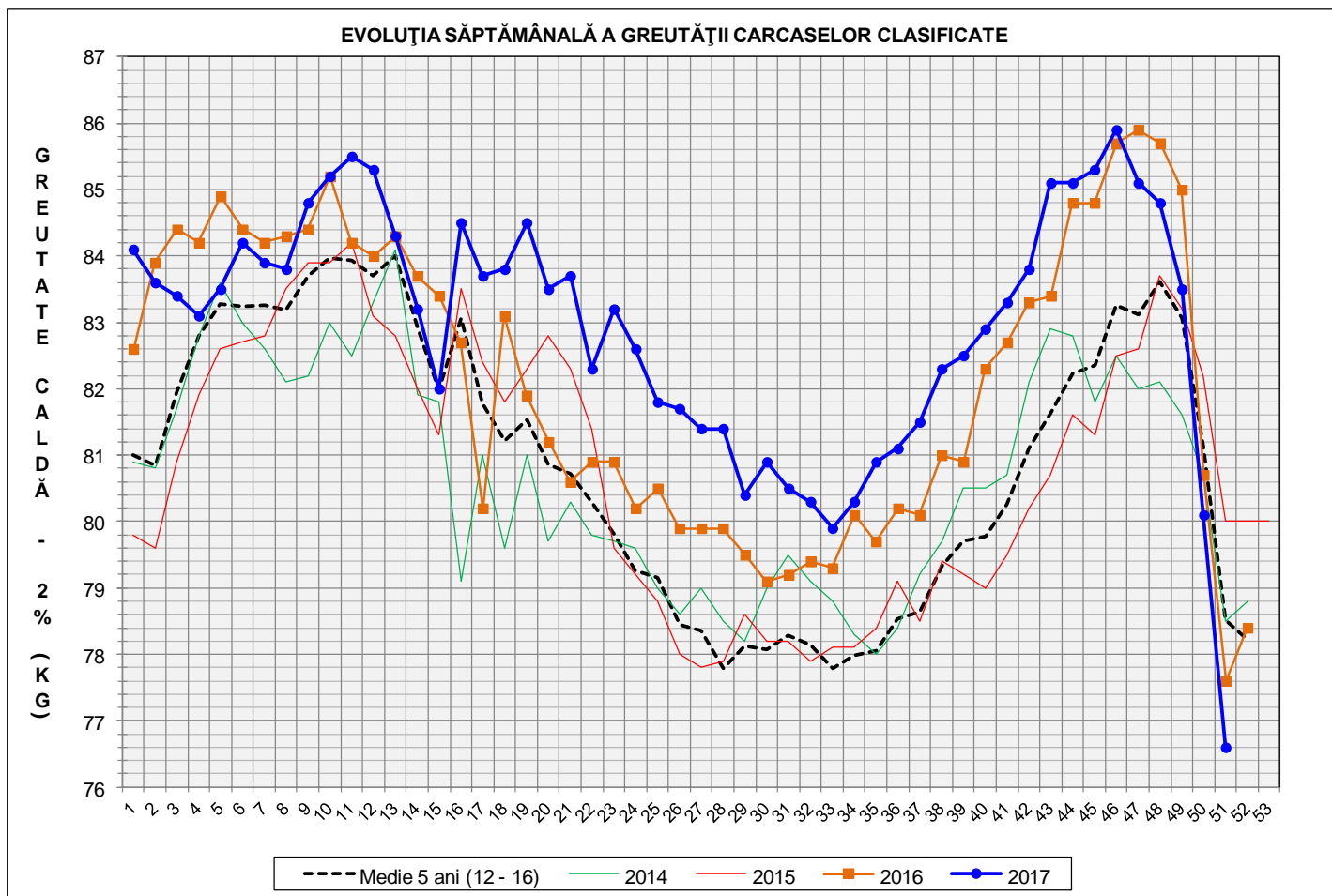
Metoda	Echipament / instrument	Număr carcase	% din total carcase
Sondă Optică	Fat-o-meat'er	39,243	33.10%
	OptiGrade-Pro	68,495	57.78%
ZP	Rigla	10,811	9.12%
TOTAL		118,549	100.00%



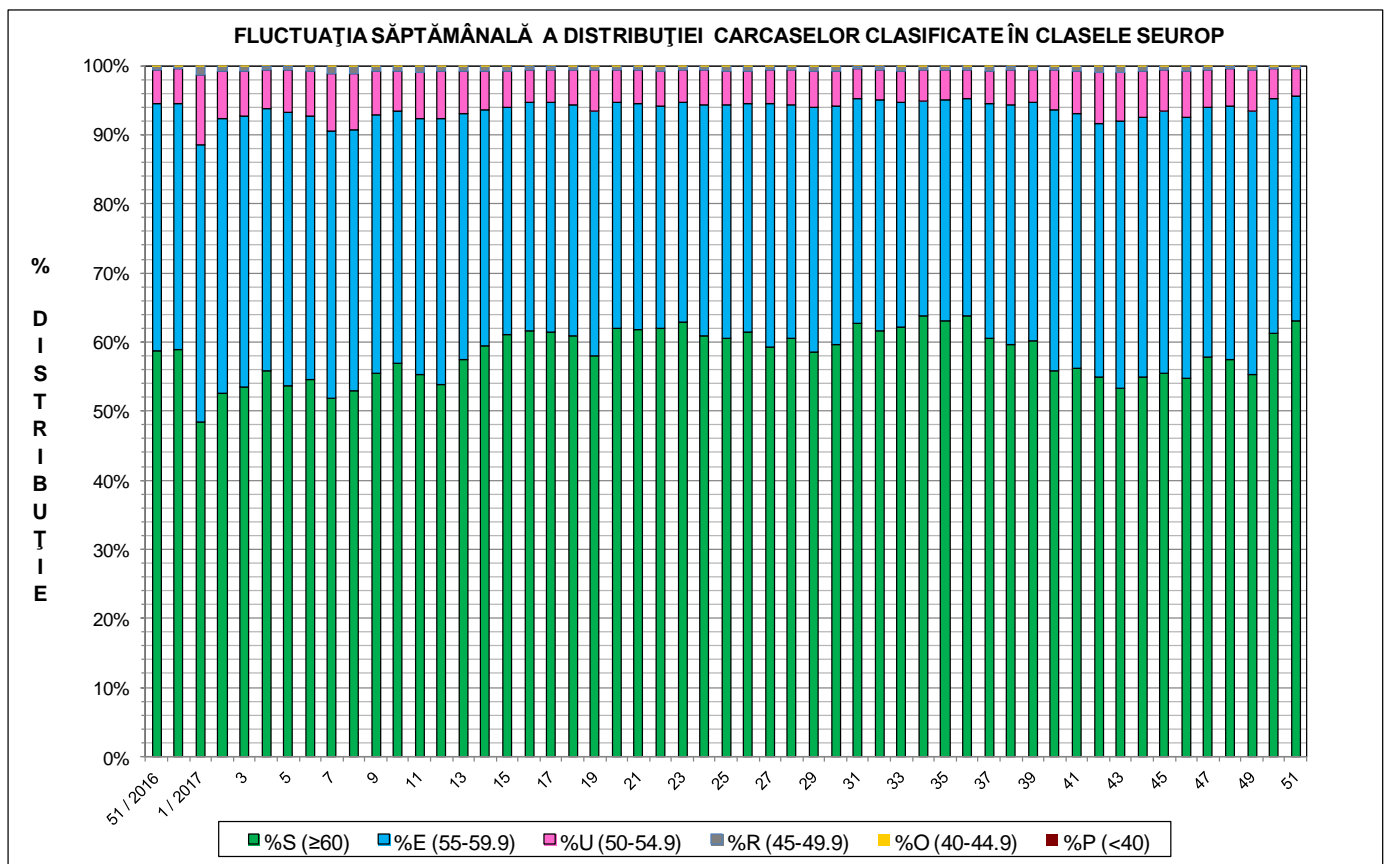
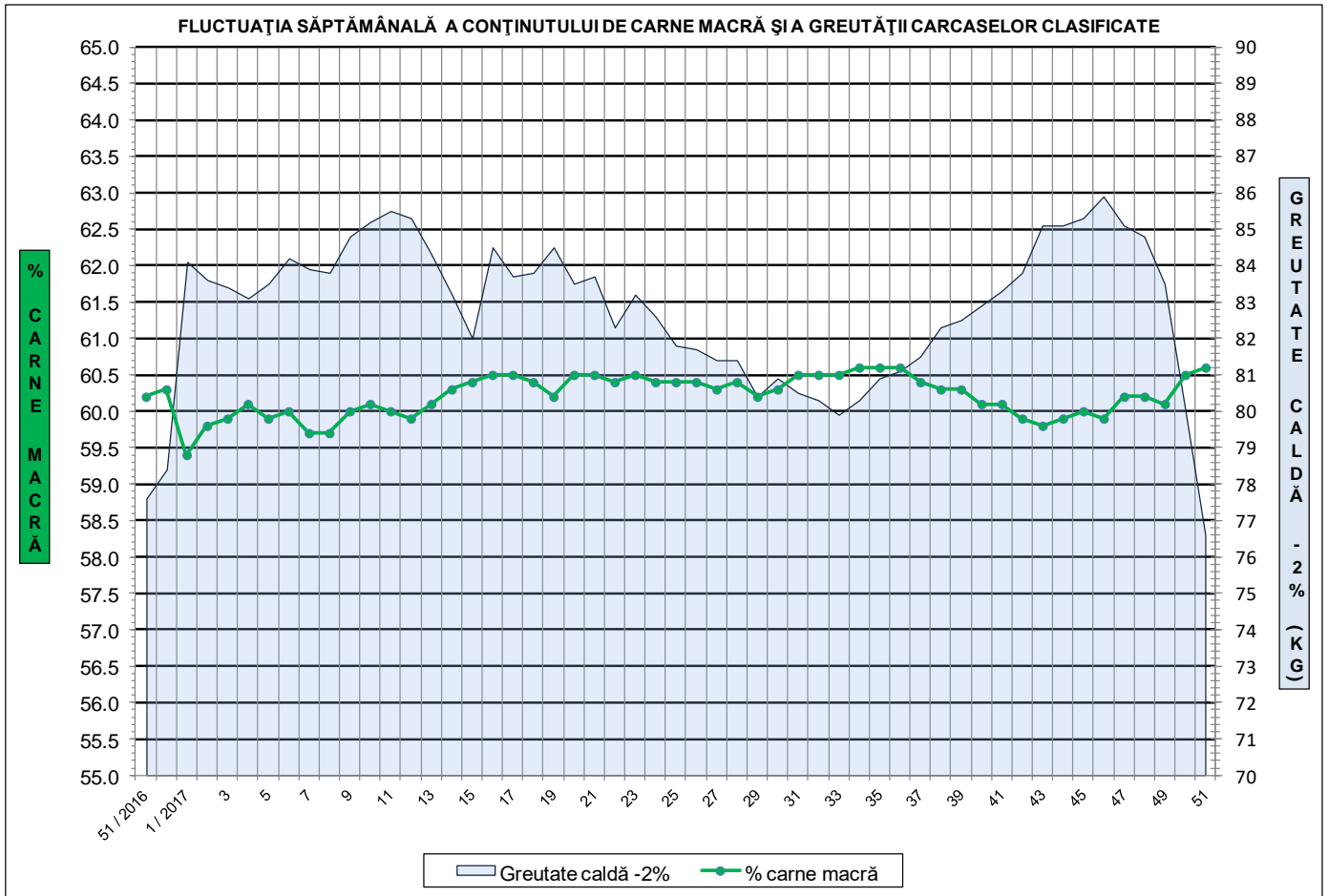


**ÎNCADRAREA ÎN CLASE A CARCASELOR DE PORCINE CLASIFICATE
ÎN SĂPTĂMÂNA 18 - 24 DECEMBRIE 2017**

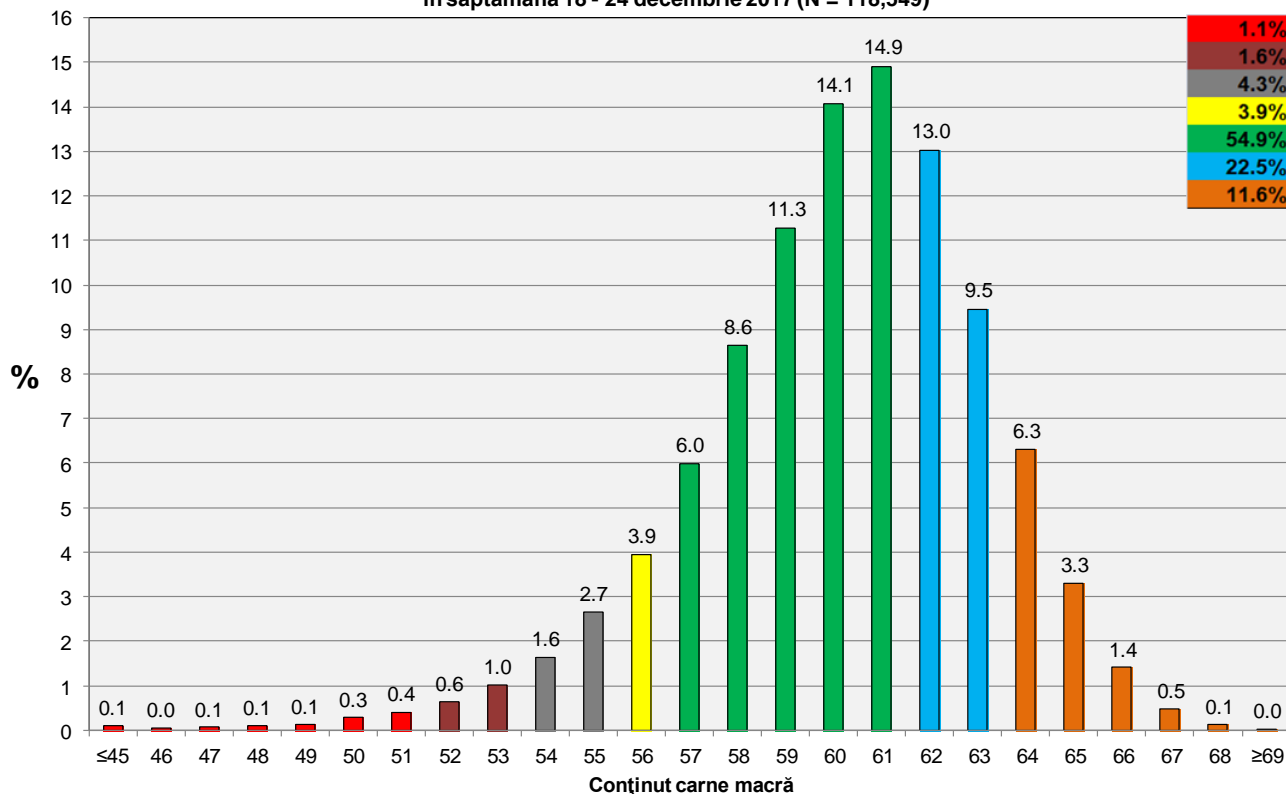
CLASA	% CARNE MACRĂ	NUMĂR CARCASE	% DIN TOTAL	% CARNE MACRĂ	GREUTATE CALDĂ - 2% (KG)
S	≥ 60	74,798	63.09	62.4	75.4
E	55 - 59.9	38,549	32.52	58.2	78.4
U	50 - 54.9	4,707	3.97	53.3	81.3
R	45 - 49.9	417	0.35	48.2	82.4
O	40 - 44.9	67	0.06	43.1	83.0
P	< 40	11	0.01	38.4	78.1
TOTAL		118,549	100.00	60.6	76.6



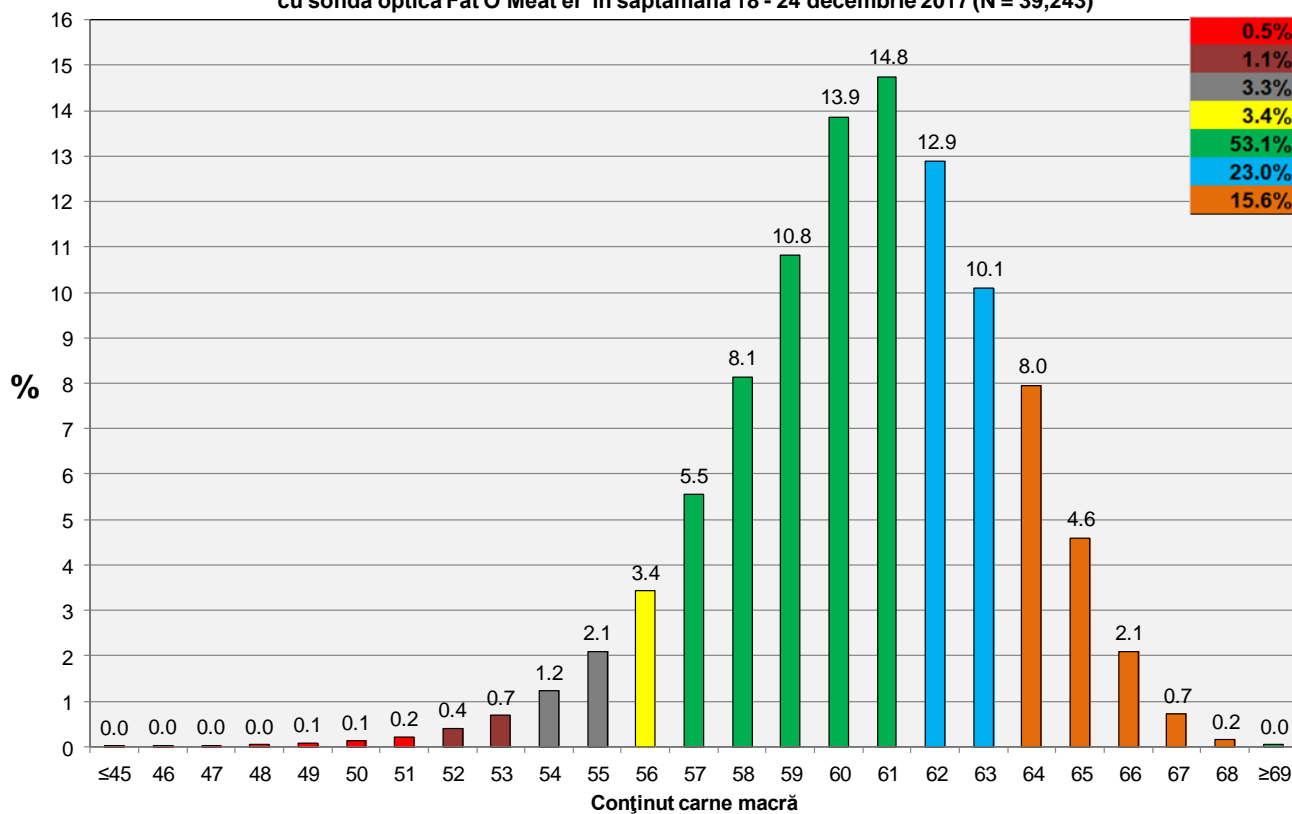
GREUTATE CALDĂ - 2% (KG)	VARIAȚIE			
	1 SĂPT	4 SĂPT	1 AN	MEDIE 5 ANI (2012 - 2016)
76.6	-4.4%	-10.0%	-1.3%	-2.4%



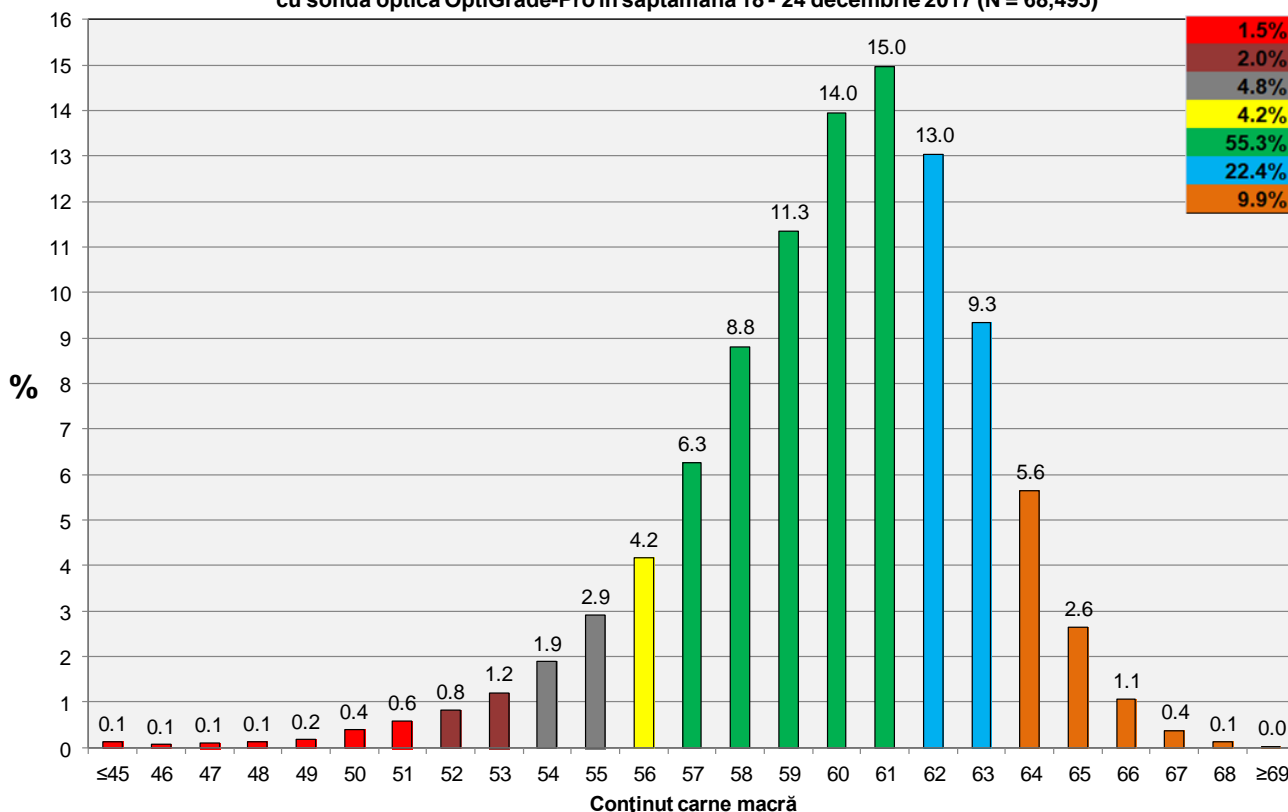
**Distribuția conținutului de carne macră a carcaselor clasificate în România
în săptămâna 18 - 24 decembrie 2017 (N = 118,549)**



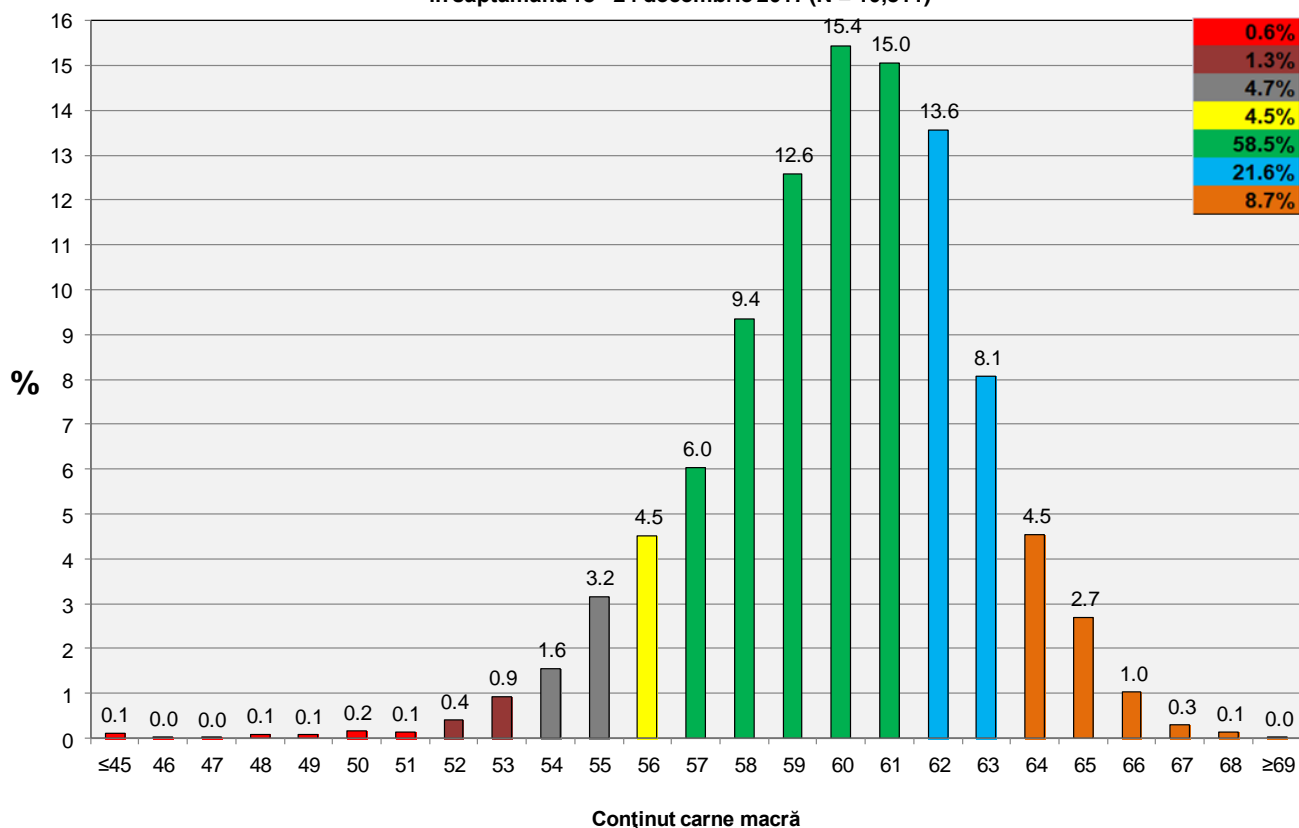
**Distribuția conținutului de carne macră a carcaselor clasificate în România cu echipamentul
cu sondă optică Fat O Meat'er în săptămâna 18 - 24 decembrie 2017 (N = 39,243)**

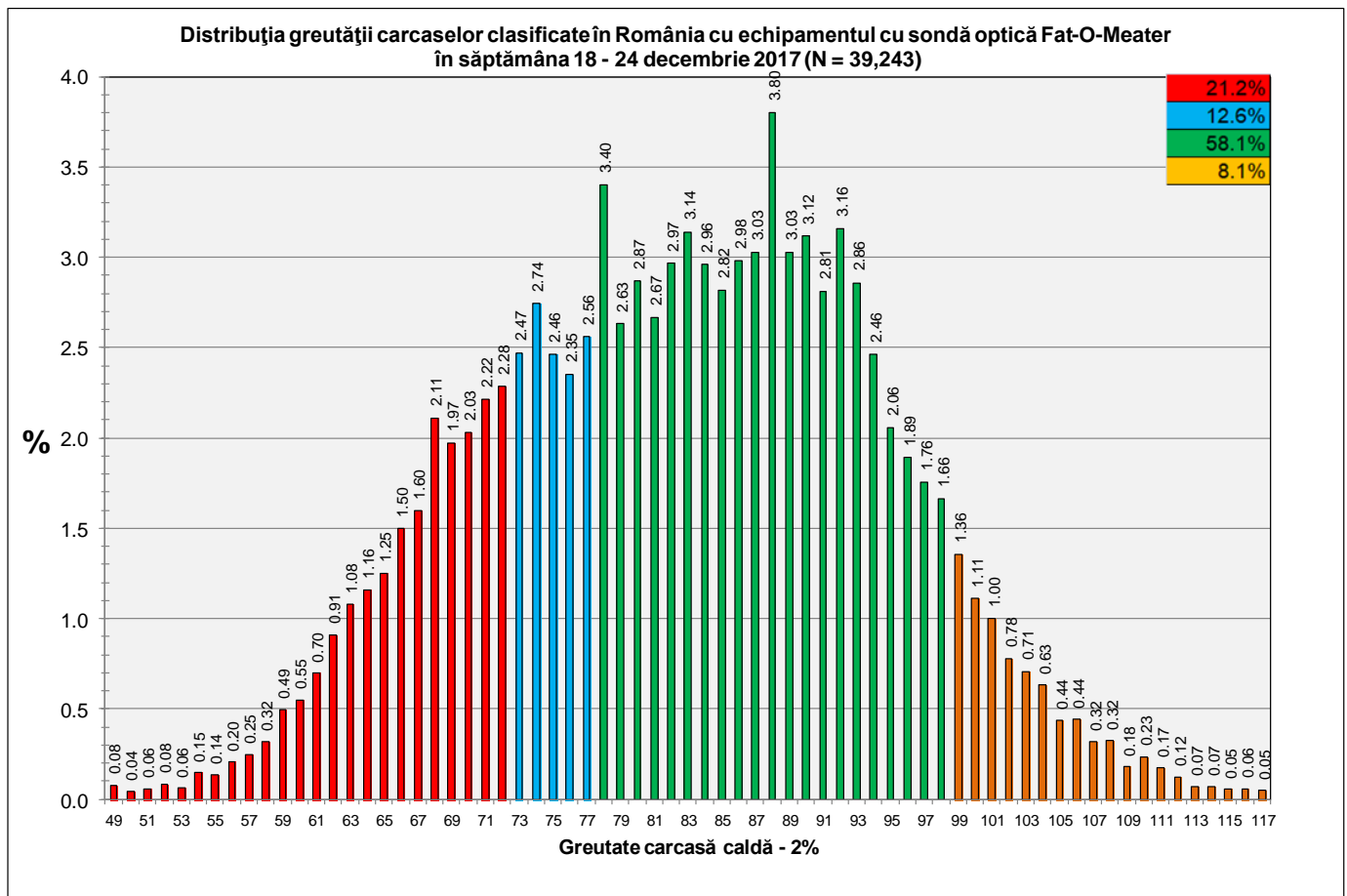
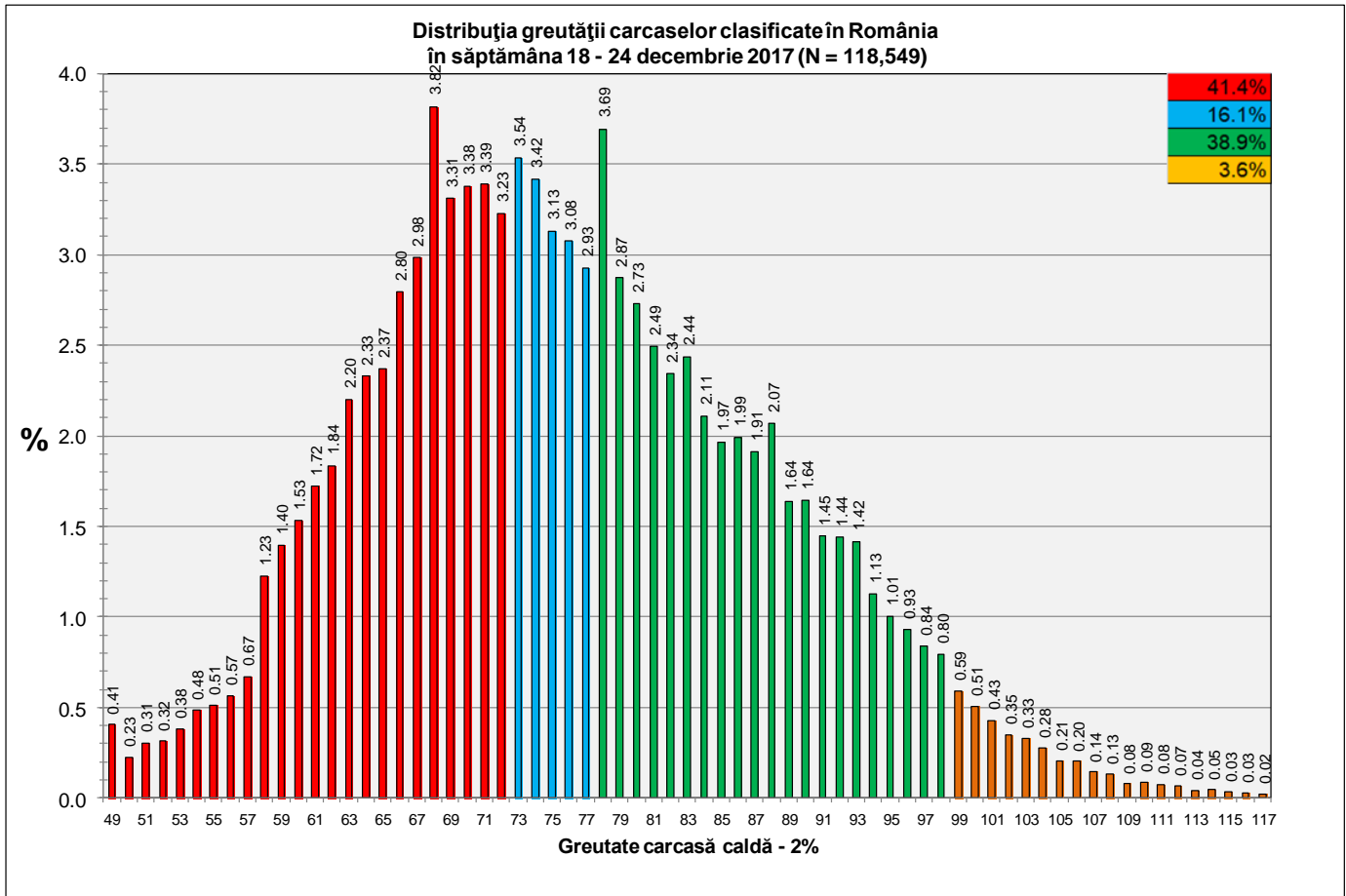


Distribuția conținutului de carne macră a carcaselor clasificate în România cu echipamentul cu sondă optică OptiGrade-Pro în săptămâna 18 - 24 decembrie 2017 (N = 68,495)



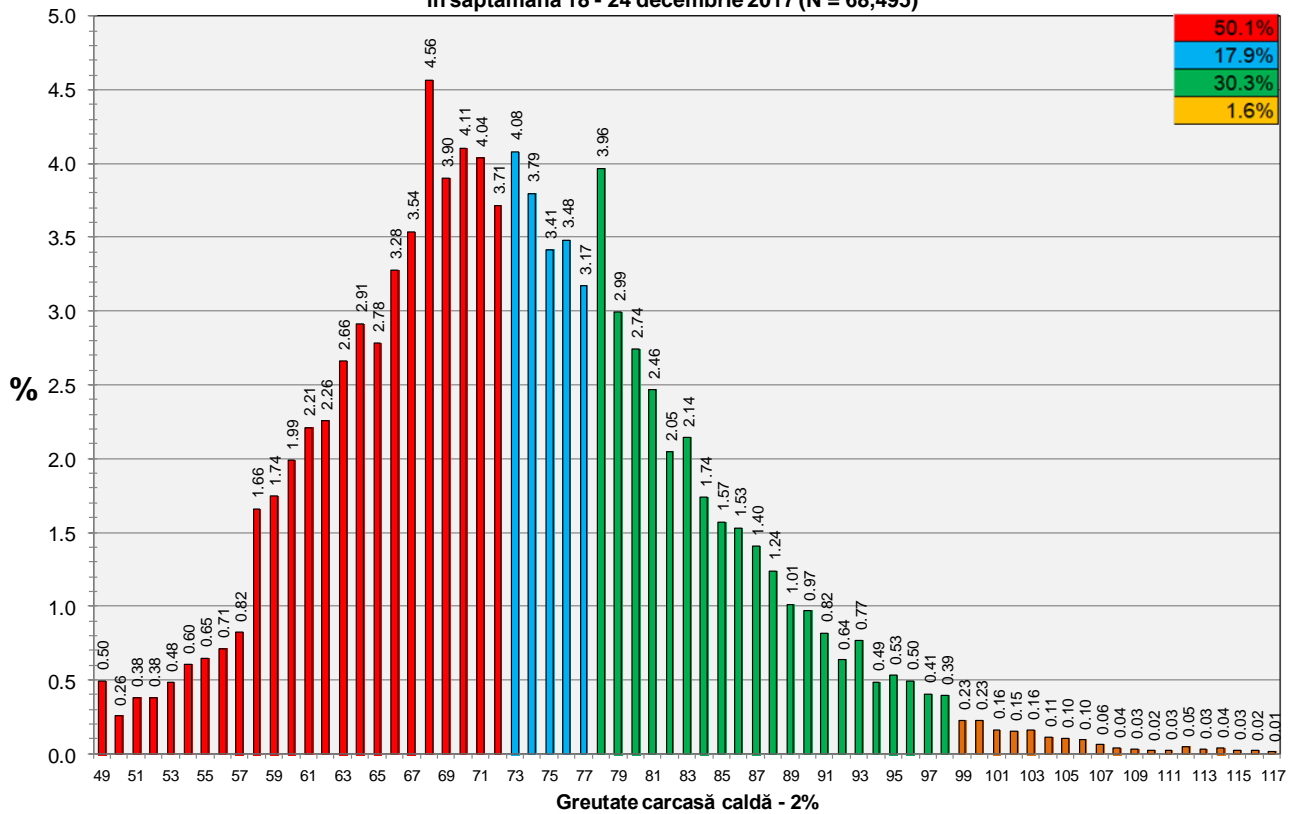
Distribuția conținutului de carne macră a carcaselor clasificate în România cu metoda ZP în săptămâna 18 - 24 decembrie 2017 (N = 10,811)







Distribuția greutății carcaselor clasificate în România cu echipamentul cu sondă optică OptiGrade-Pro în săptămâna 18 - 24 decembrie 2017 (N = 68,495)



Distribuția greutății carcaselor clasificate în România cu metoda ZP în săptămâna 18 - 24 decembrie 2017 (N = 10,811)

