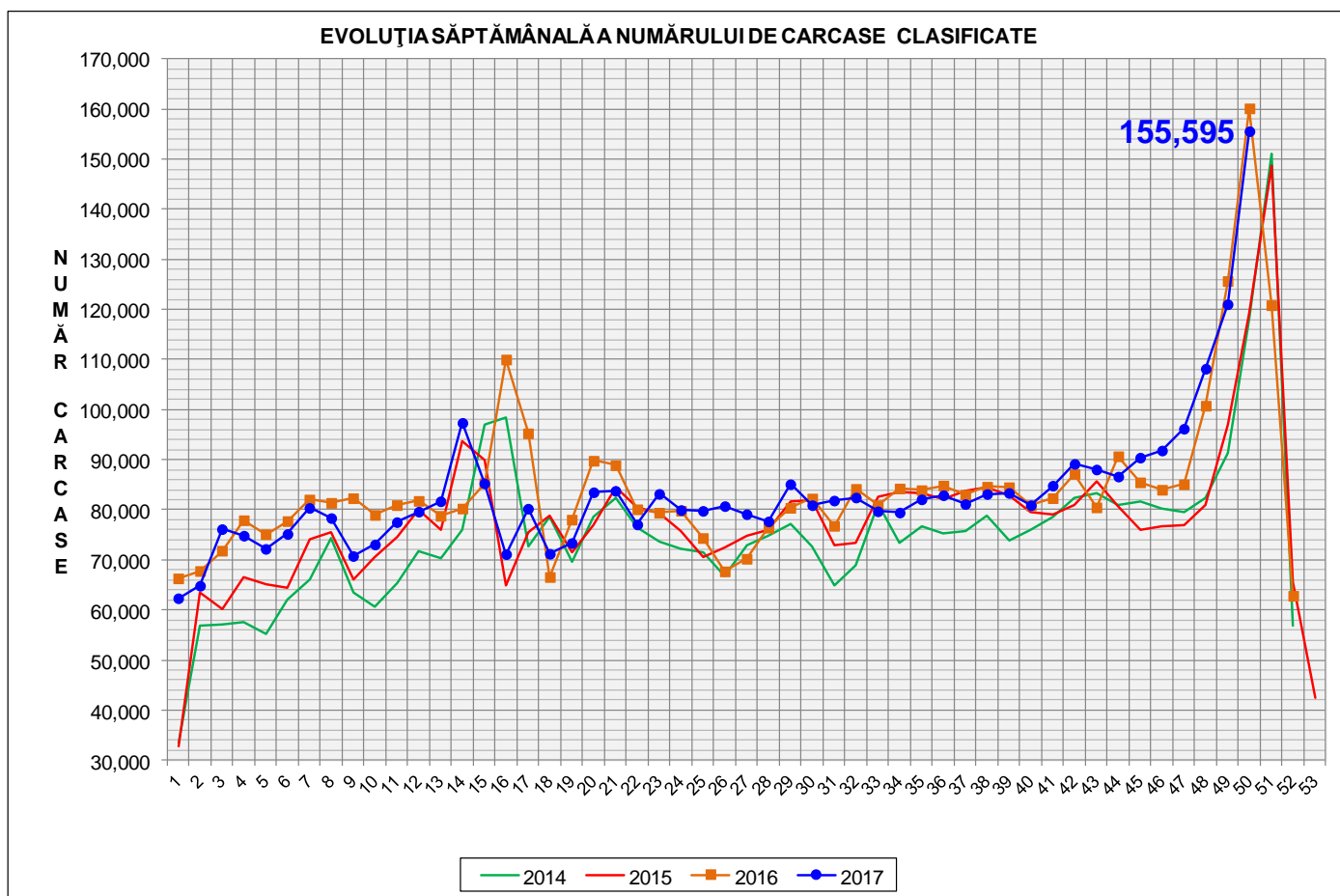


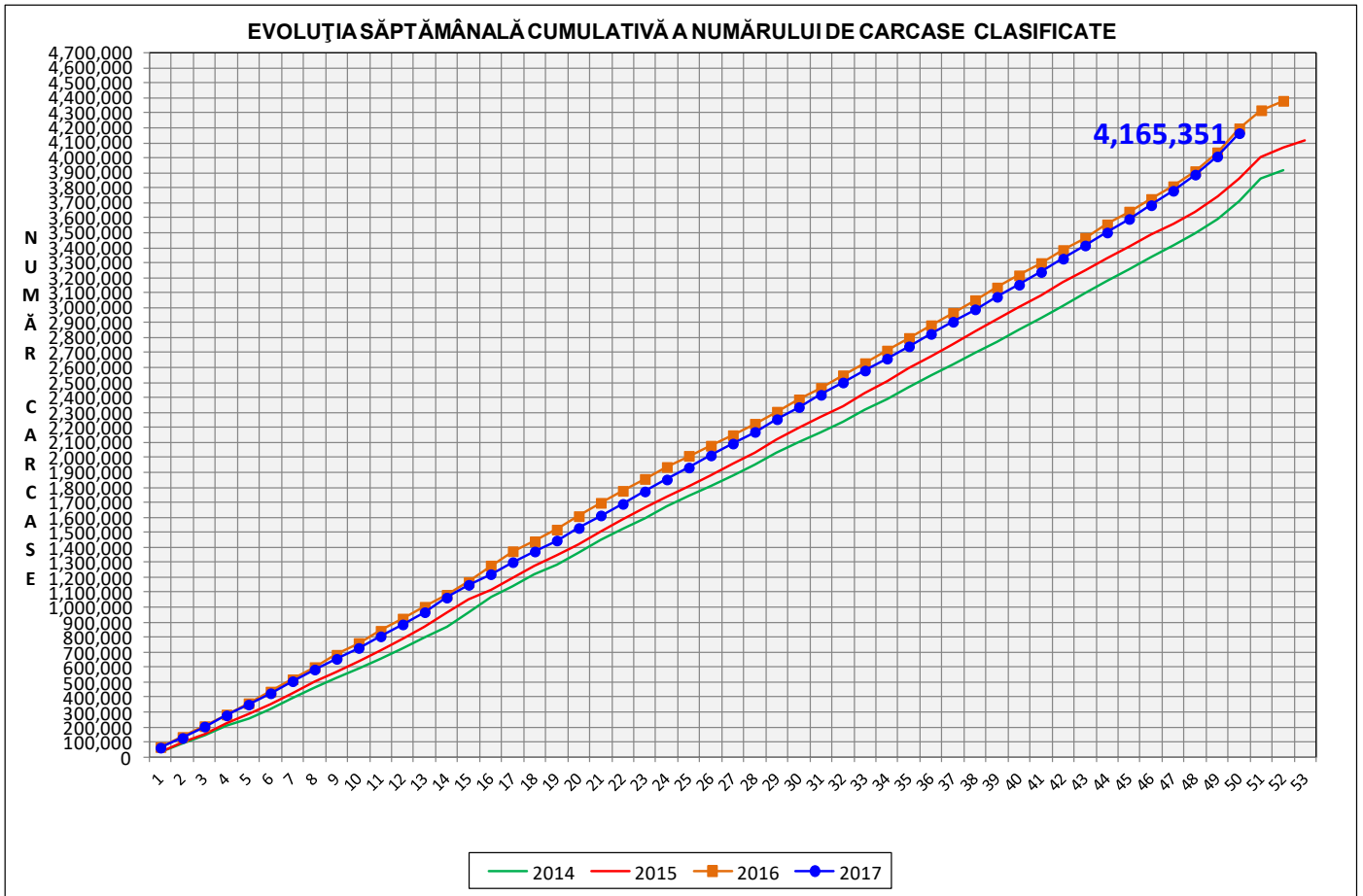
Rezultatele clasificării carcaselor de porcine

Săptămâna 50 (11 – 17 decembrie 2017)



% Modificare	
1 SĂPT	1 AN
28.5%	-2.9%

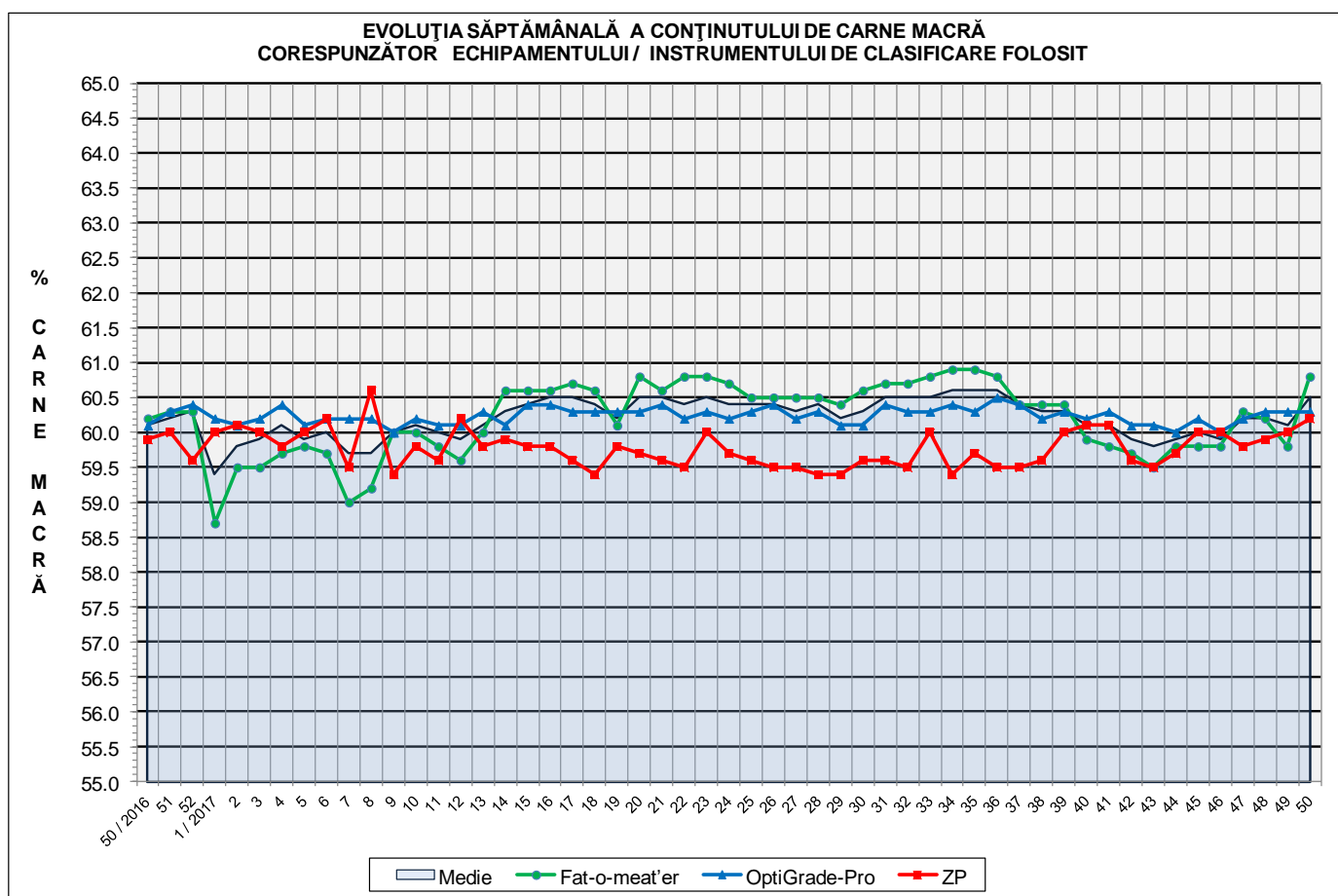
N.B. Culoarea coloanelor din diagramele de la paginile 7 – 10 sunt în legătură cu grila de prețuri (diagramele referitoare la distribuția conținutului de carne macră a carcaselor clasificate) și cu grila de bonificație și penalizare pentru intervalul de greutate a carcaselor (diagramele referitoare la distribuția greutății carcaselor clasificate).

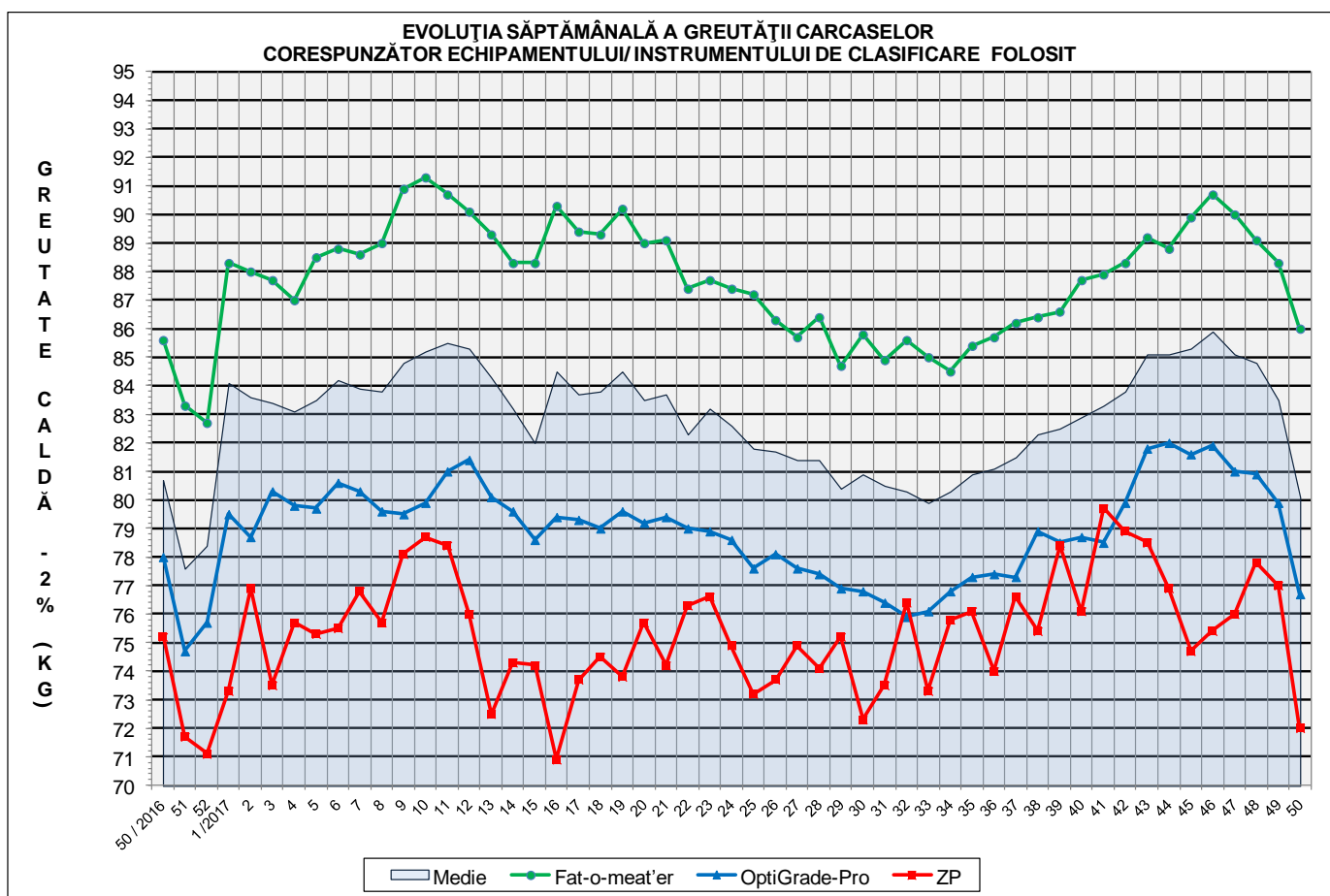


% Modificare
1 AN
-0.8%

Numărul de carcase clasificate în săptămâna 11 - 17 decembrie 2017
 în funcție de echipamentul / instrumentul folosit

Metoda	Echipament / instrument	Număr carcase	% din total carcase
Sondă Optică	Fat-o-meat'er	62,322	40.05%
	OptiGrade-Pro	81,820	52.59%
ZP	Rigla	11,453	7.36%
TOTAL		155,595	100.00%

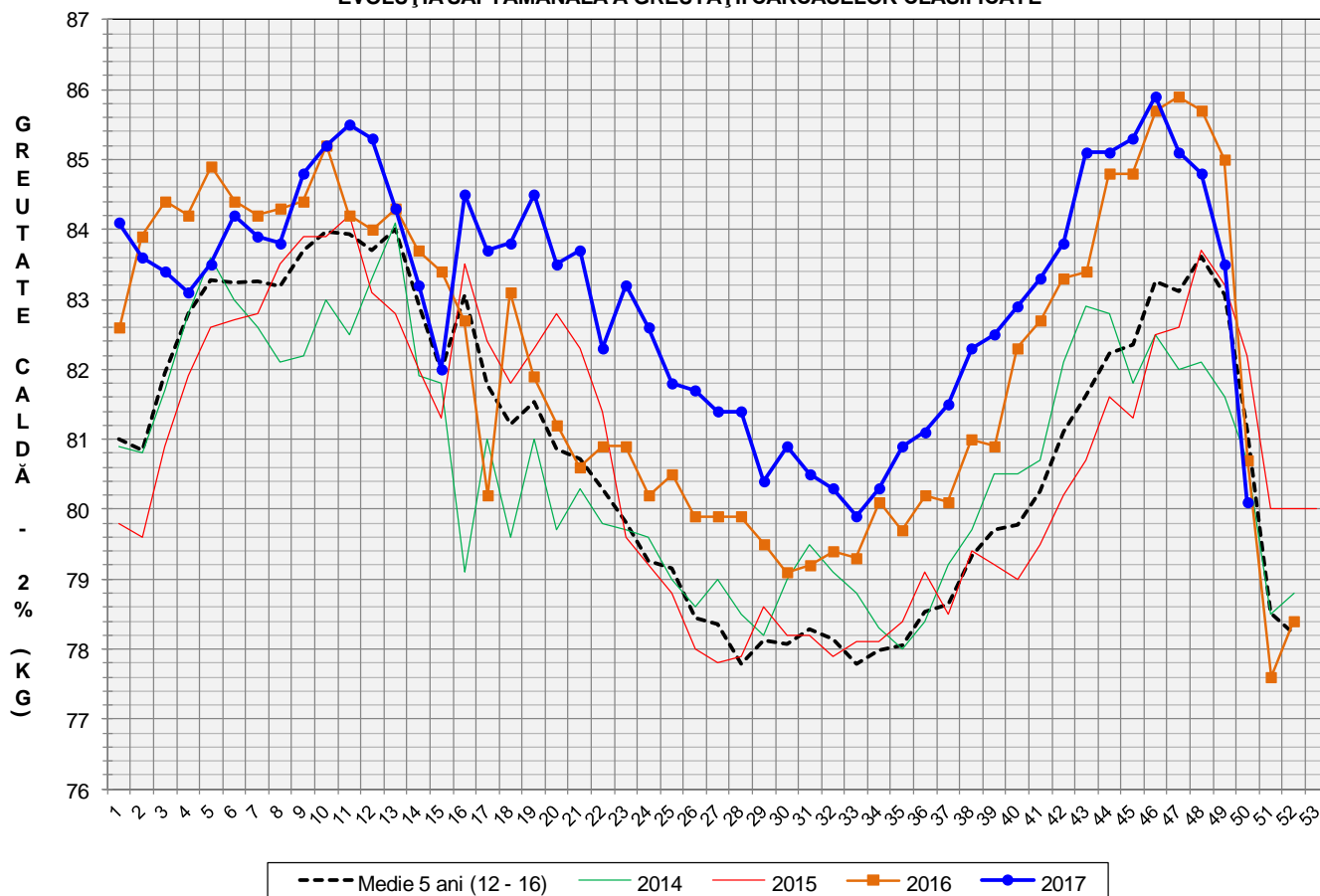




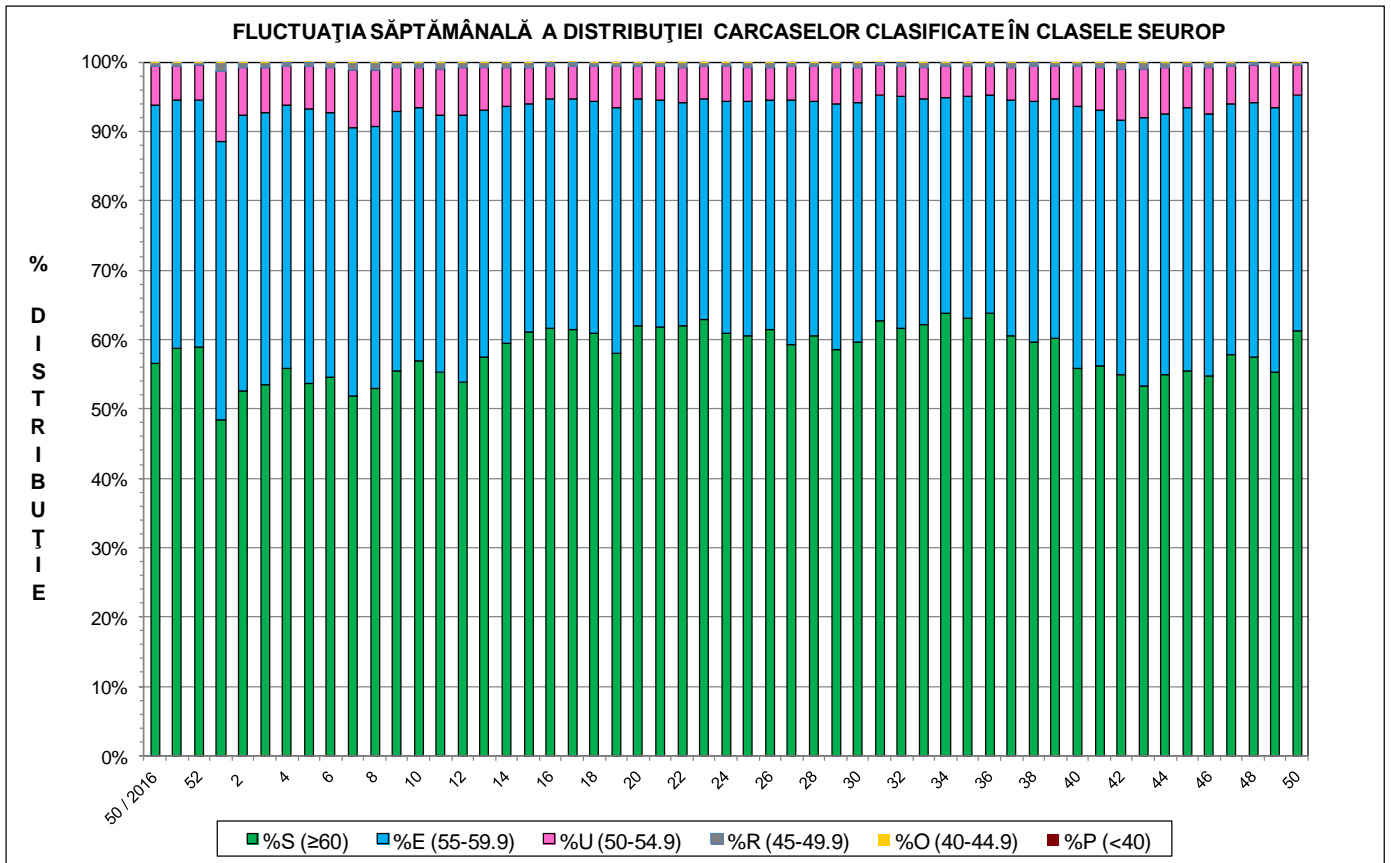
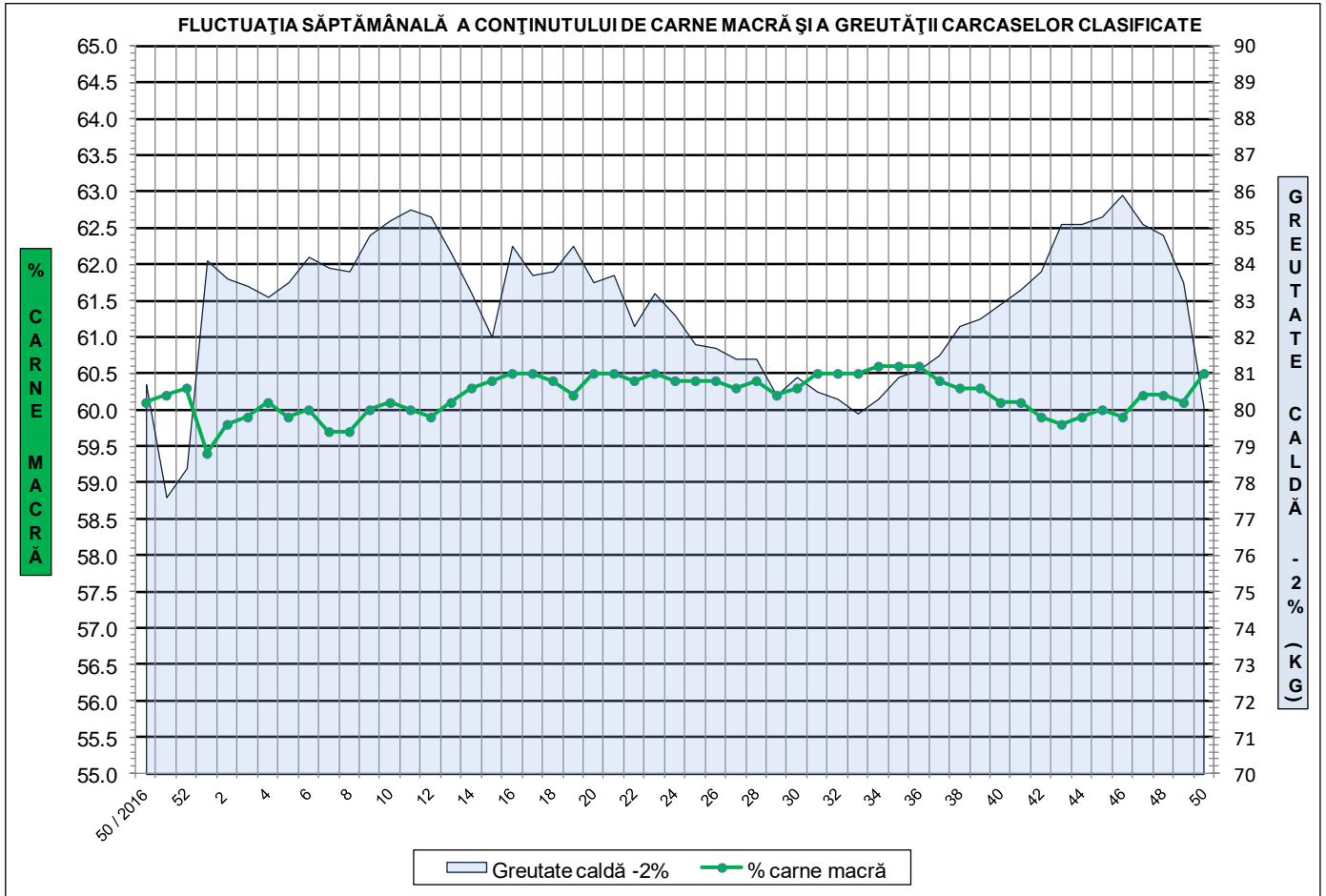
**ÎNCADRAREA ÎN CLASE A CARCASELOR DE PORCINE CLASIFICATE
ÎN SĂPTĂMÂNA 11 - 17 DECEMBRIE 2017**

CLASA	% CARNE MACRĂ	NUMĂR CARCASE	% DIN TOTAL	% CARNE MACRĂ	GREUTATE CALDĂ - 2% (KG)
S	≥ 60	95,295	61.25	62.4	79.0
E	55 - 59.9	52,875	33.98	58.1	81.3
U	50 - 54.9	6,720	4.32	53.3	85.5
R	45 - 49.9	554	0.36	48.2	88.4
O	40 - 44.9	91	0.06	43.1	88.0
P	< 40	60	0.04	34.4	86.1
TOTAL		155,595	100.00	60.5	80.1

EVOLUȚIA SĂPTĂMÂNALĂ A GREUTĂȚII CARCASELOR CLASIFICATE

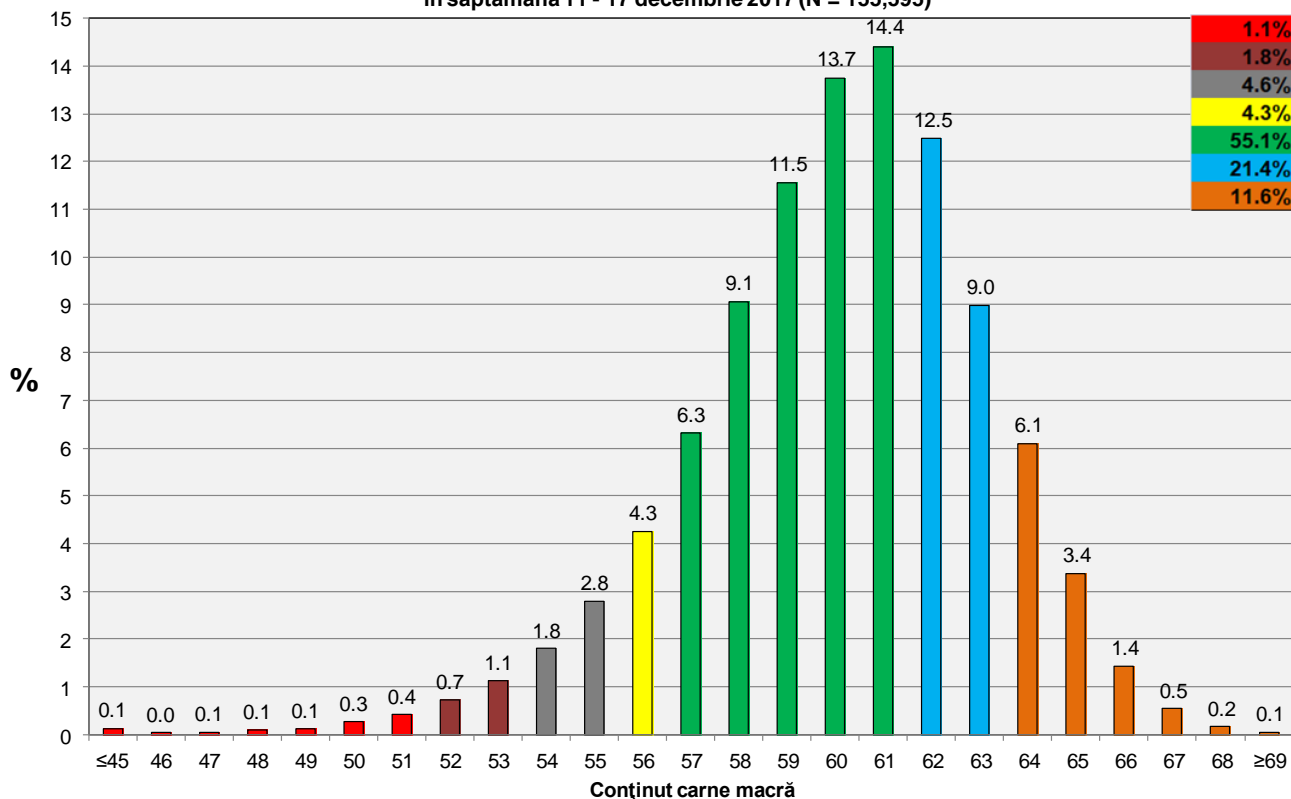


GREUTATE CALDĂ - 2% (KG)	VARIAȚIE			
	1 SĂPT	4 SĂPT	1 AN	MEDIE 5 ANI (2012 - 2016)
80.1	-4.1%	-6.8%	-0.7%	-1.3%

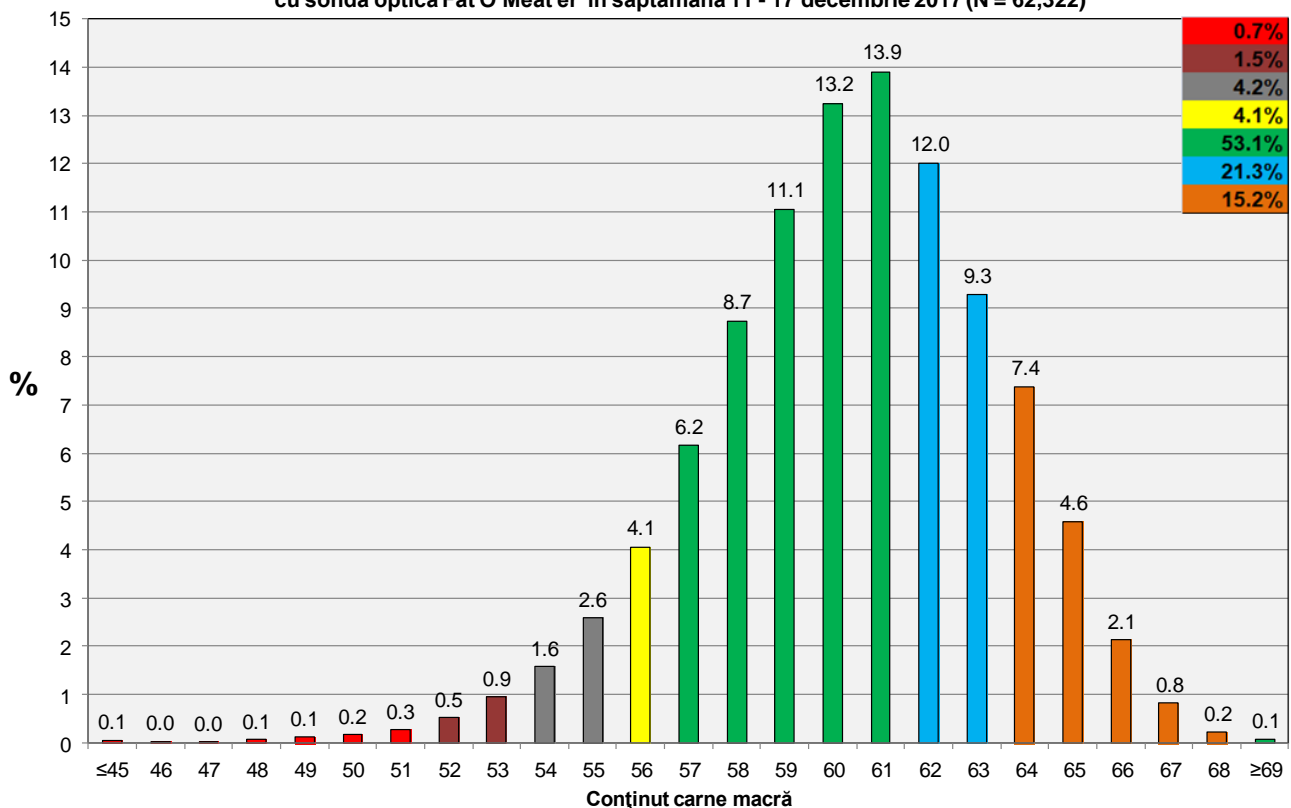




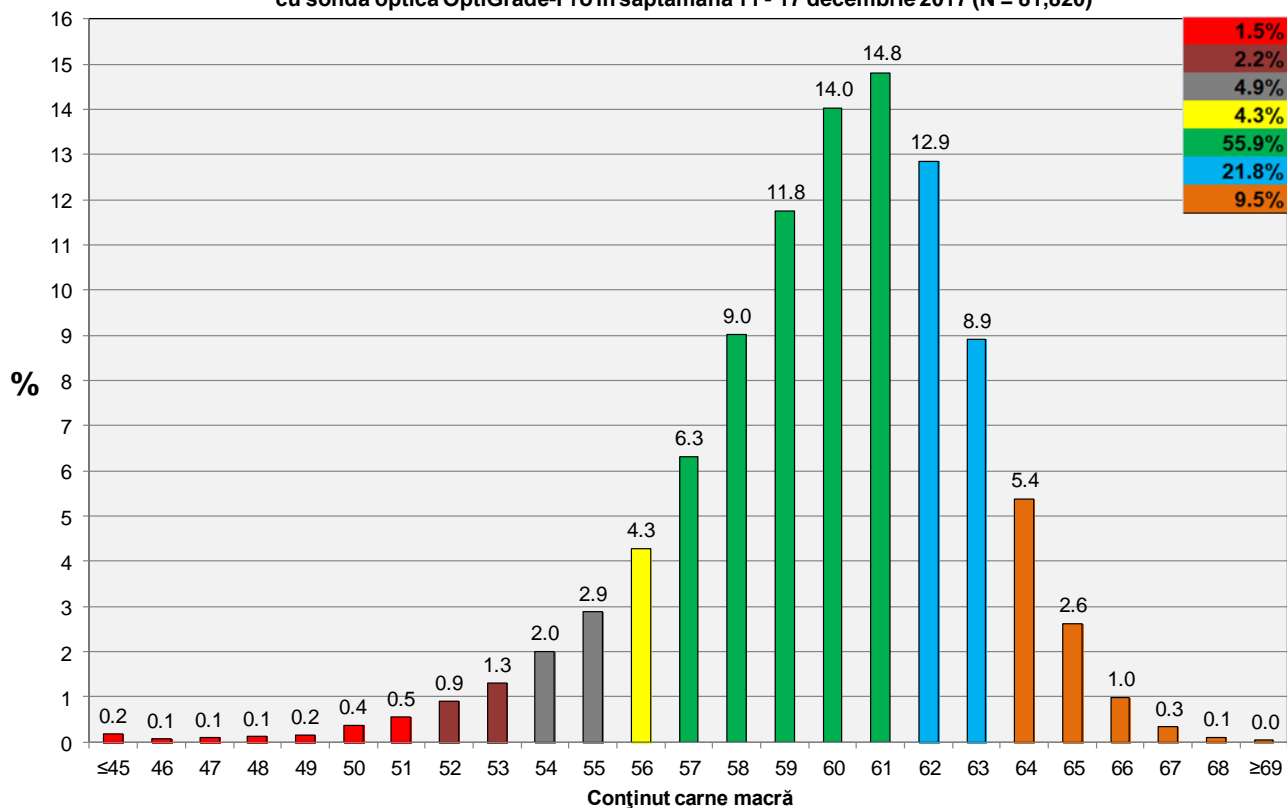
**Distribuția conținutului de carne macră a carcaselor clasificate în România
în săptămâna 11 - 17 decembrie 2017 (N = 155,595)**



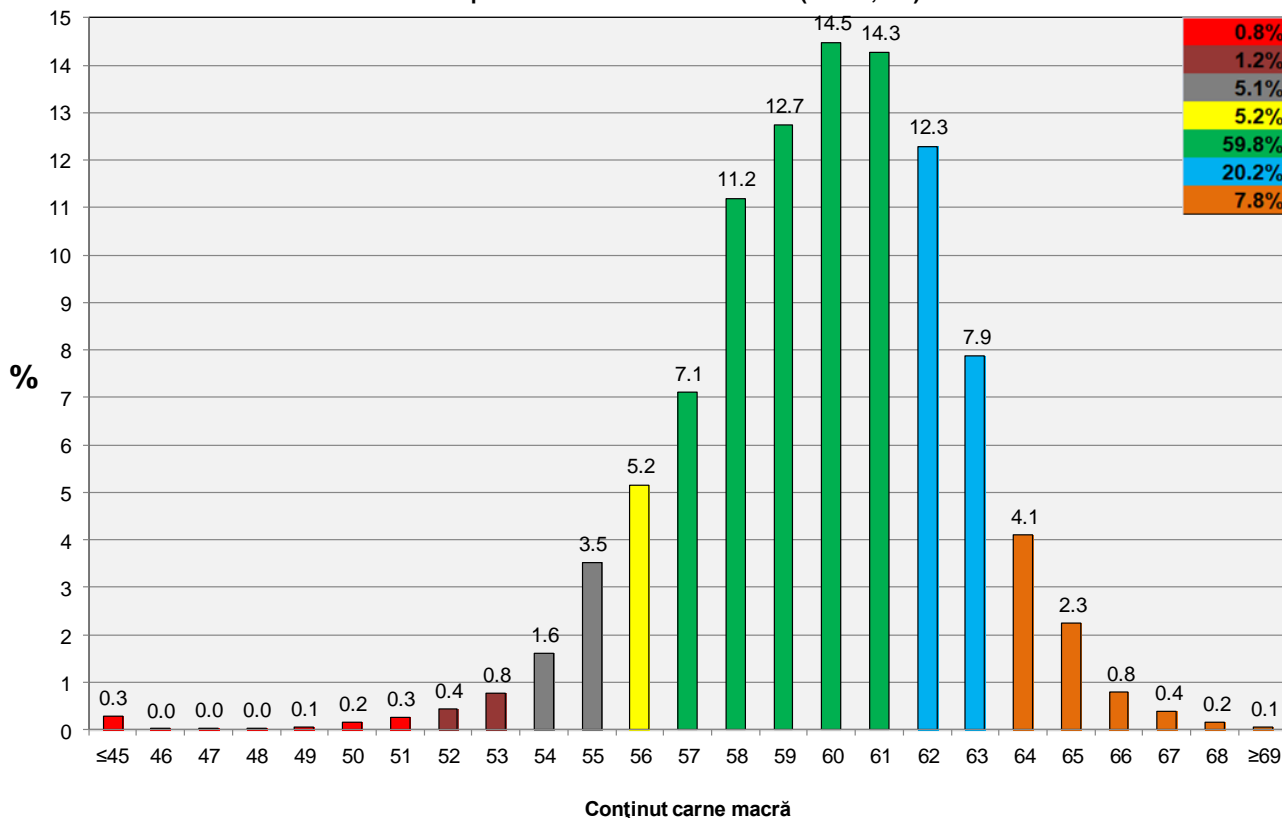
**Distribuția conținutului de carne macră a carcaselor clasificate în România cu echipamentul
cu sondă optică Fat O Meat'er în săptămâna 11 - 17 decembrie 2017 (N = 62,322)**



Distribuția conținutului de carne macră a carcaselor clasificate în România cu echipamentul cu sondă optică OptiGrade-Pro în săptămâna 11 - 17 decembrie 2017 (N = 81,820)

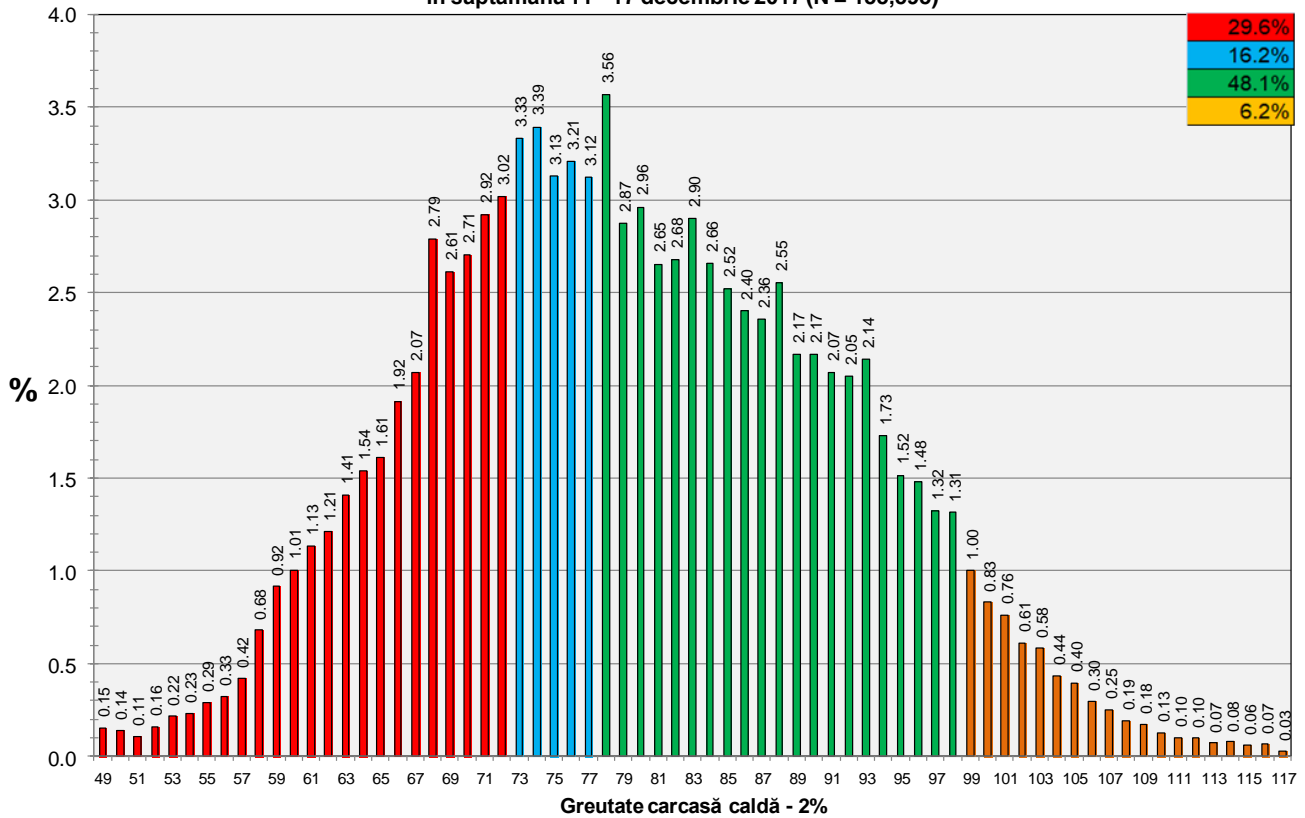


Distribuția conținutului de carne macră a carcaselor clasificate în România cu metoda ZP în săptămâna 11 - 17 decembrie 2017 (N = 11,453)

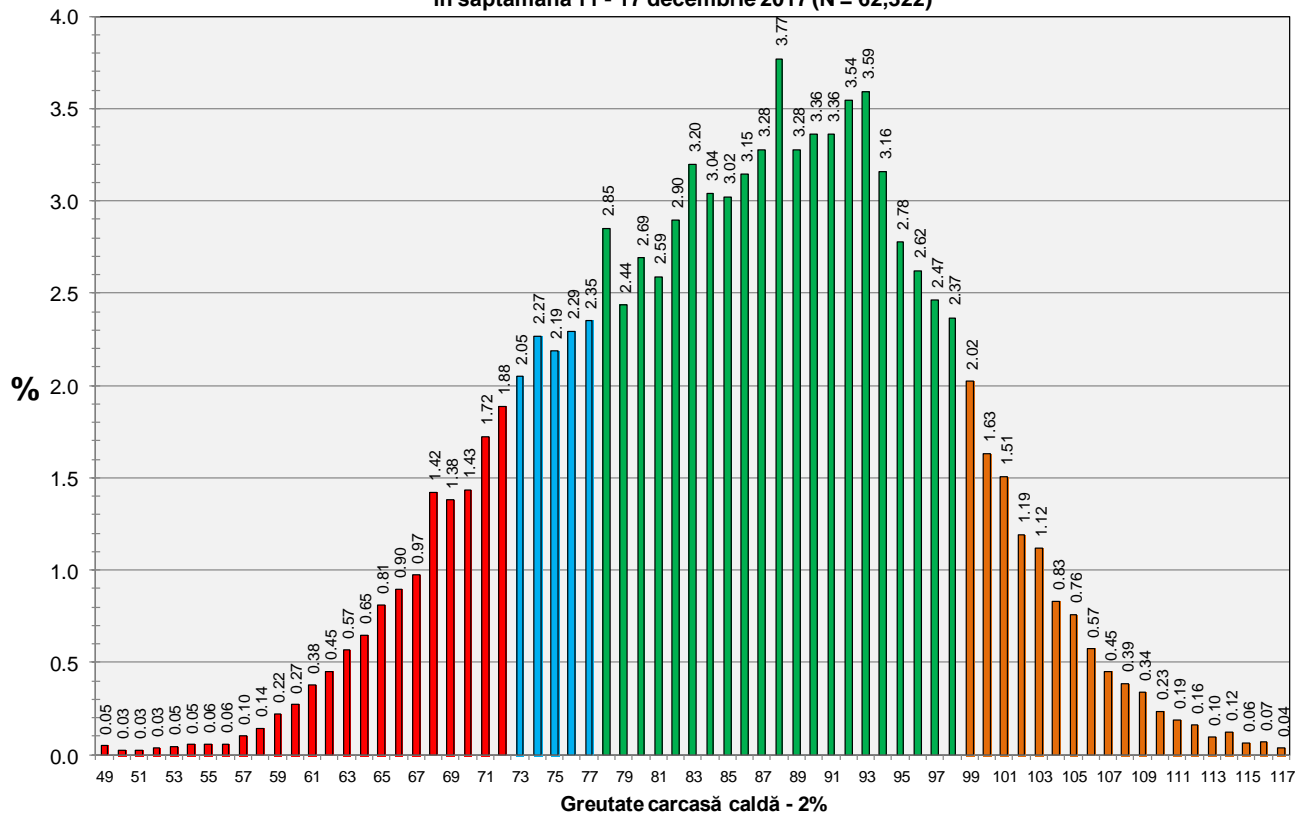




Distribuția greutății carcaselor clasificate în România în săptămâna 11 - 17 decembrie 2017 (N = 155,595)

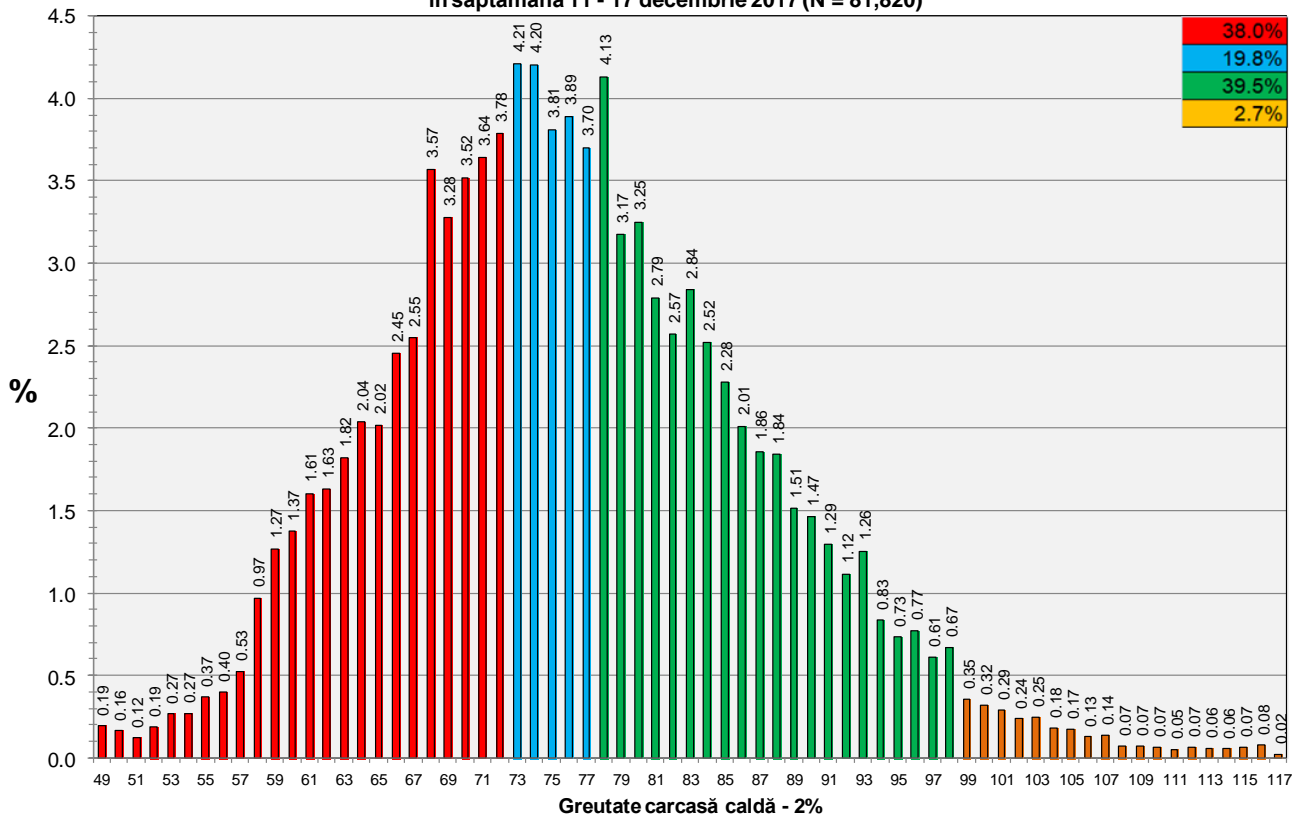


Distribuția greutății carcaselor clasificate în România cu echipamentul cu sondă optică Fat-O-Meater în săptămâna 11 - 17 decembrie 2017 (N = 62,322)





Distribuția greutății carcaselor clasificate în România cu echipamentul cu sondă optică OptiGrade-Pro în săptămâna 11 - 17 decembrie 2017 (N = 81,820)



Distribuția greutății carcaselor clasificate în România cu metoda ZP în săptămâna 11 - 17 decembrie 2017 (N = 11,453)

