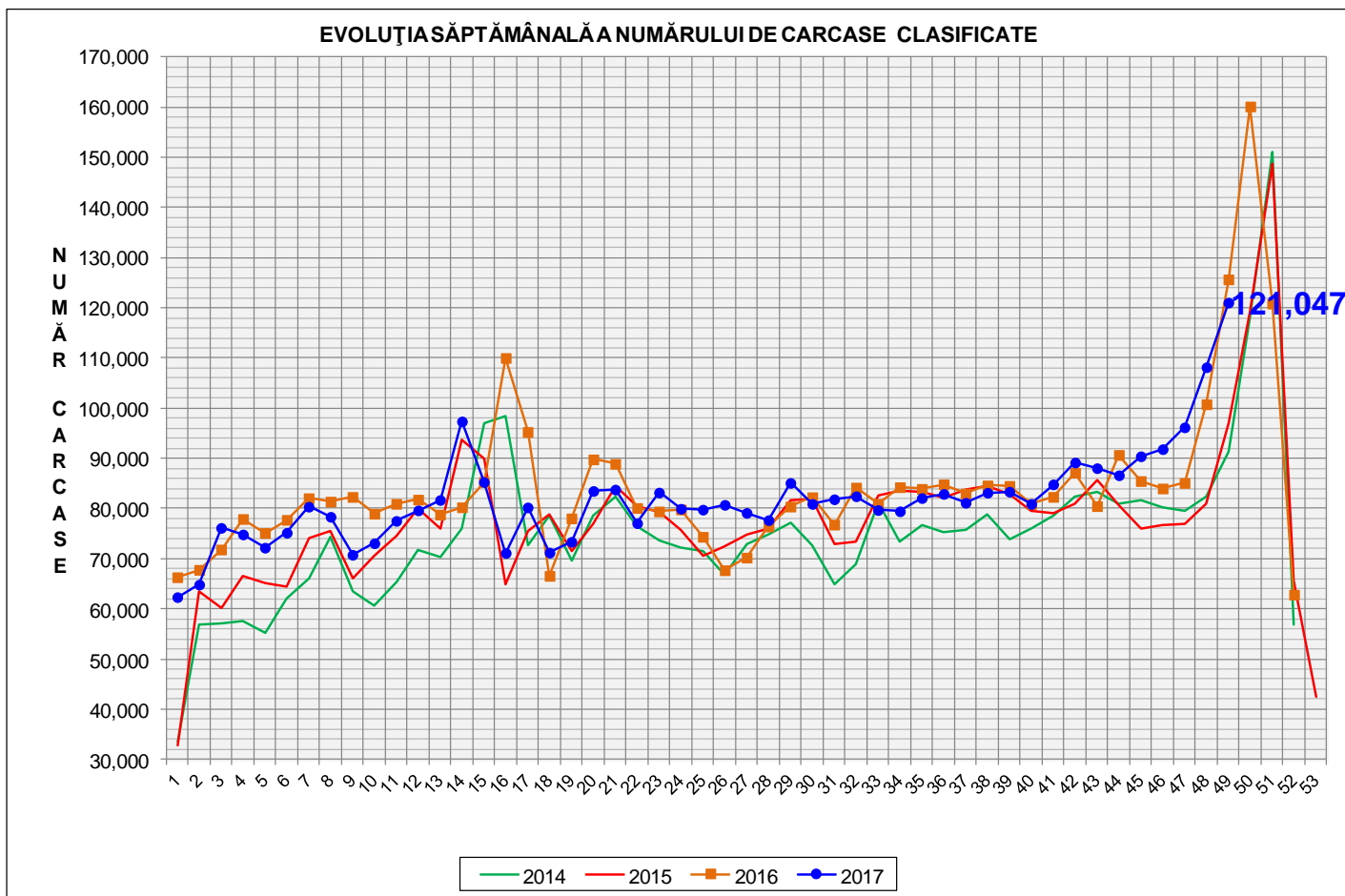


Rezultatele clasificării carcaselor de porcine

Săptămâna 49 (4 – 10 decembrie 2017)

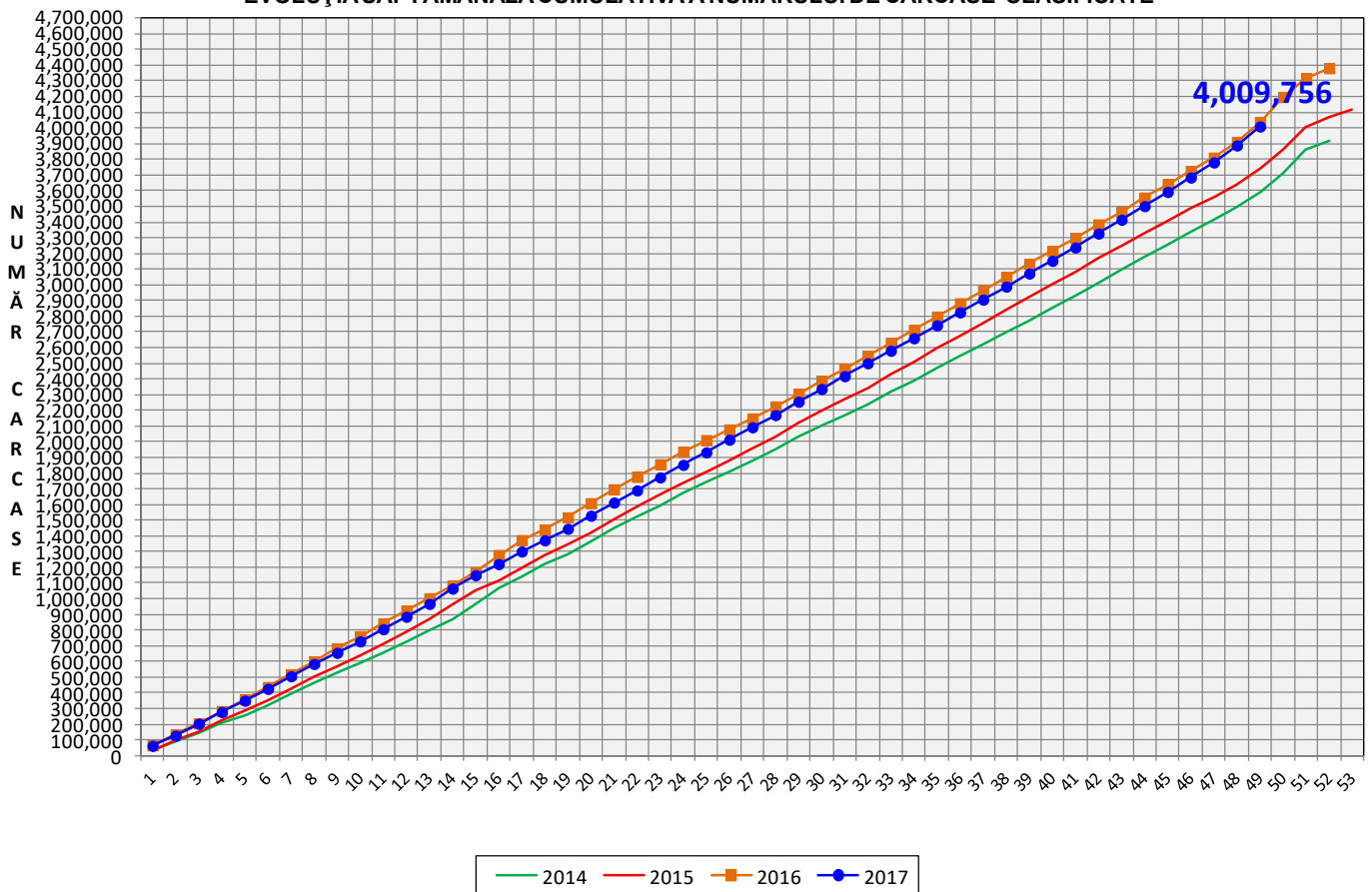


% Modificare	
1 SĂPT	1 AN
11.9%	-3.7%

N.B. Culoarea coloanelor din diagramele de la paginile 7 – 10 sunt în legătură cu grila de prețuri (diagramele referitoare la distribuția conținutului de carne macră a carcaselor clasificate) și cu grila de bonificație și penalizare pentru intervalul de greutate a carcaselor (diagramele referitoare la distribuția greutății carcaselor clasificate).



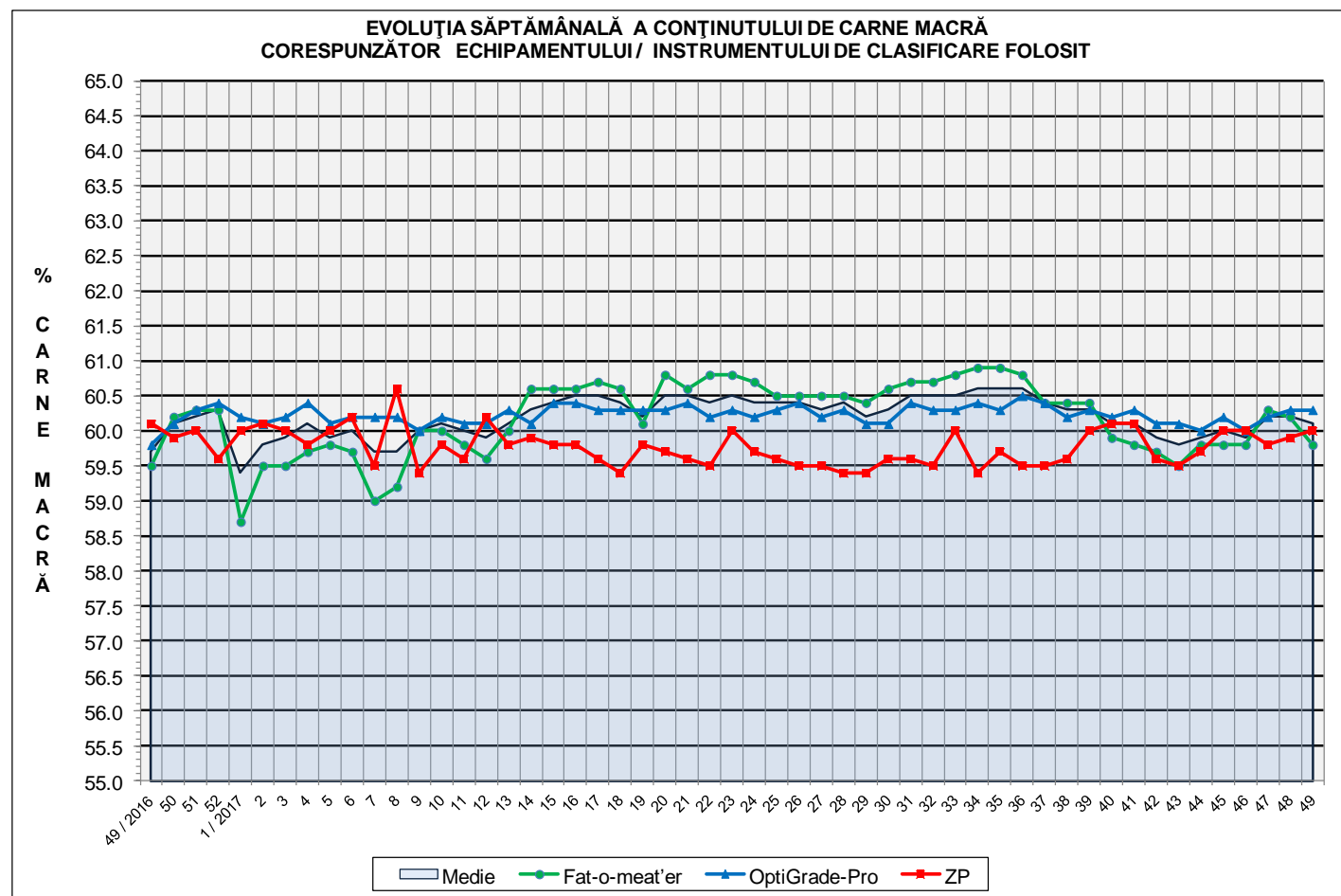
EVOLUȚIA SĂPTĂMÂNALĂ CUMULATIVĂ A NUMĂRULUI DE CARCASE CLASIFICATE

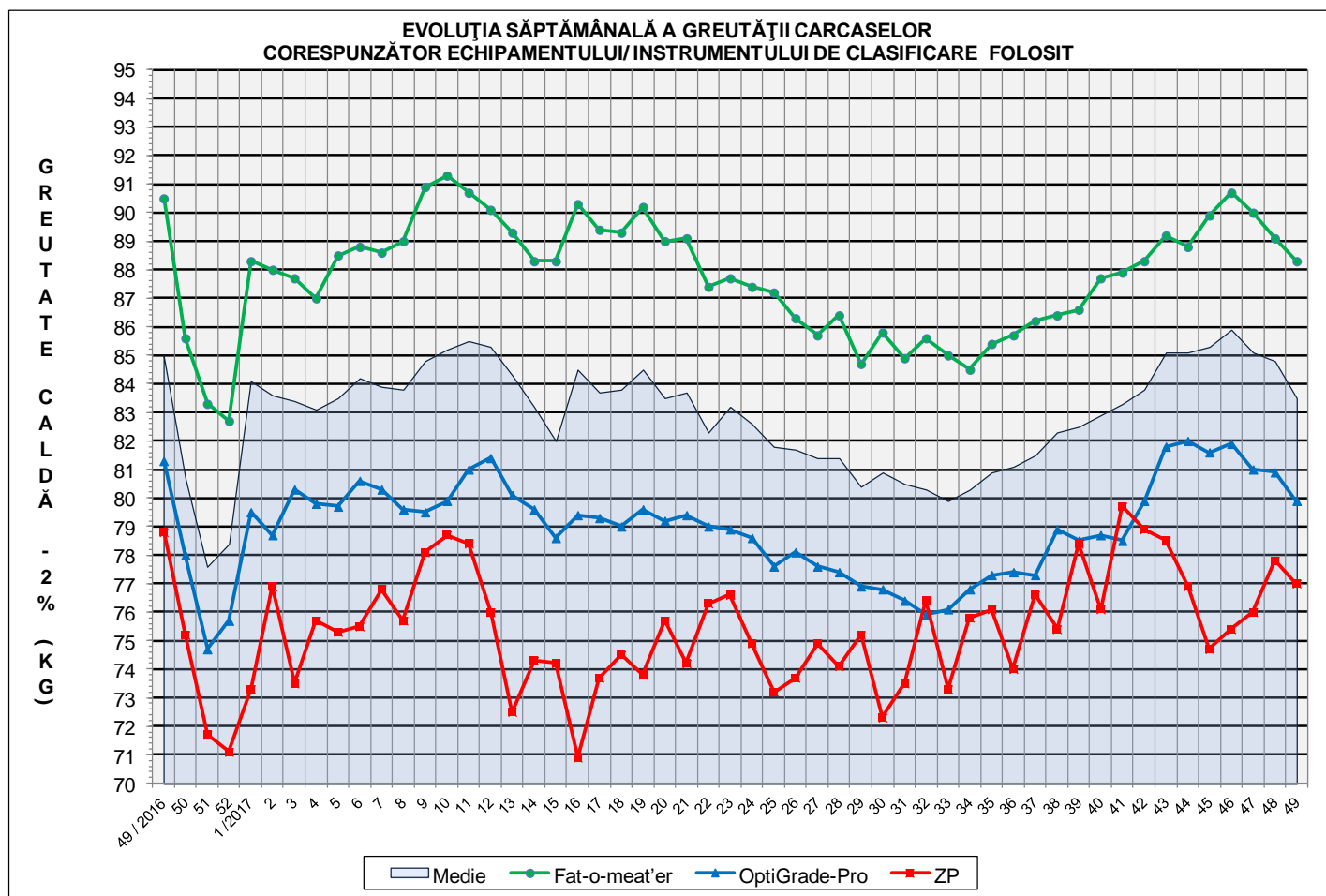


% Modificare
1 AN
-0.7%

Numărul de carcase clasificate în săptămâna 4 - 10 decembrie 2017 în funcție de echipamentul / instrumentul folosit

Metoda	Echipament / instrument	Număr carcase	% din total carcase
Sondă Optică	Fat-o-meat'er	54,257	44.82%
	OptiGrade-Pro	59,551	49.20%
ZP	Rigla	7,239	5.98%
TOTAL		121,047	100.00%

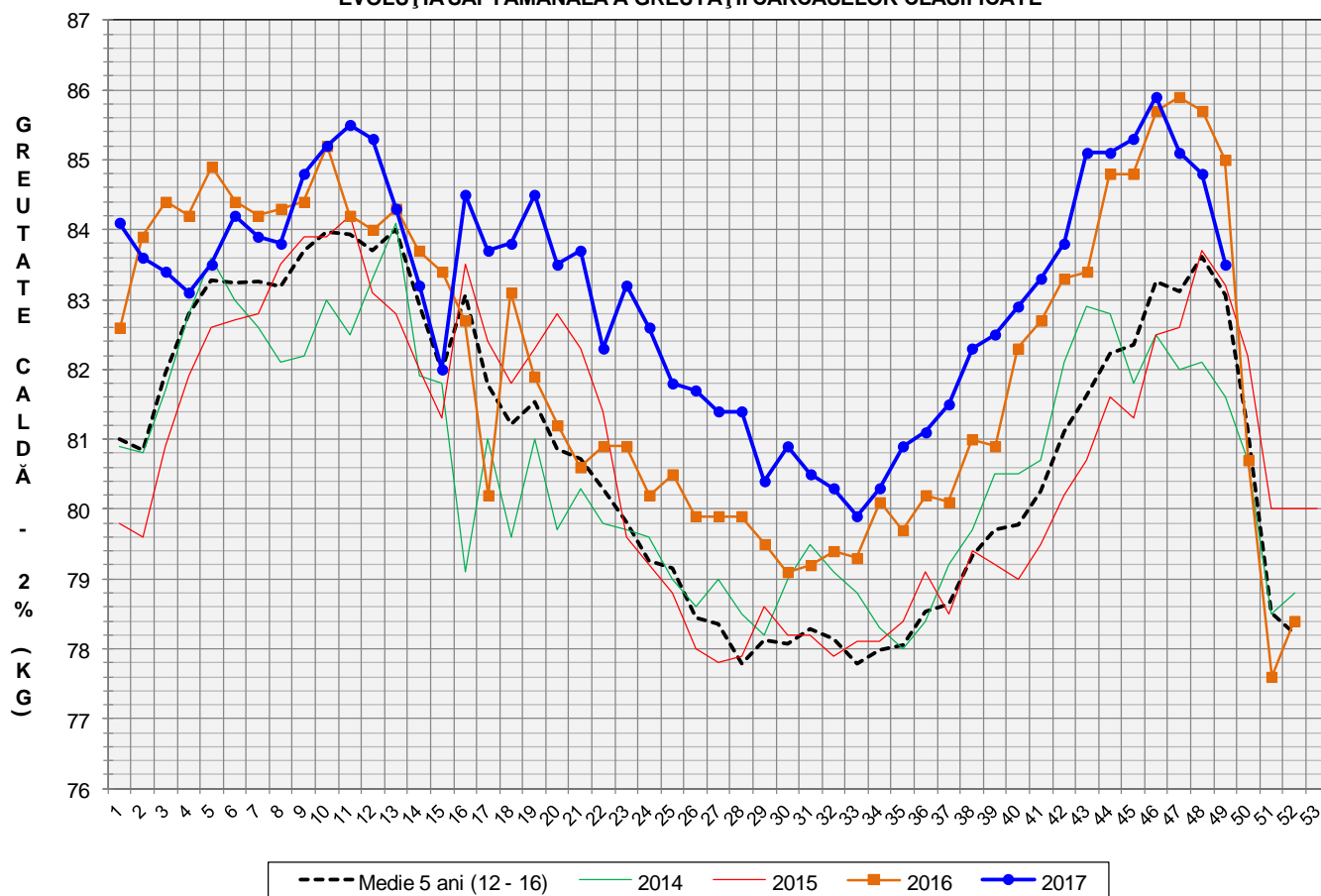




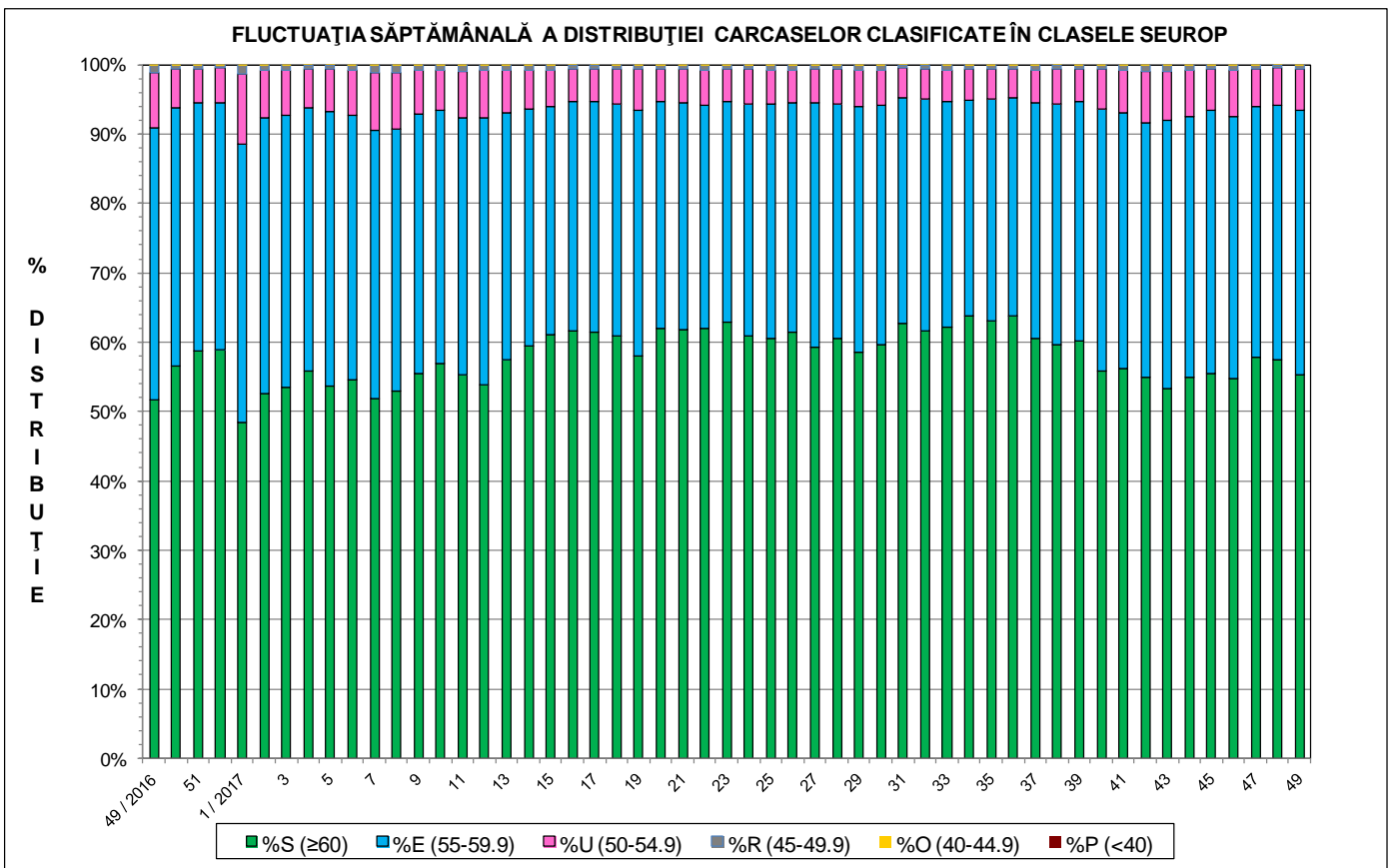
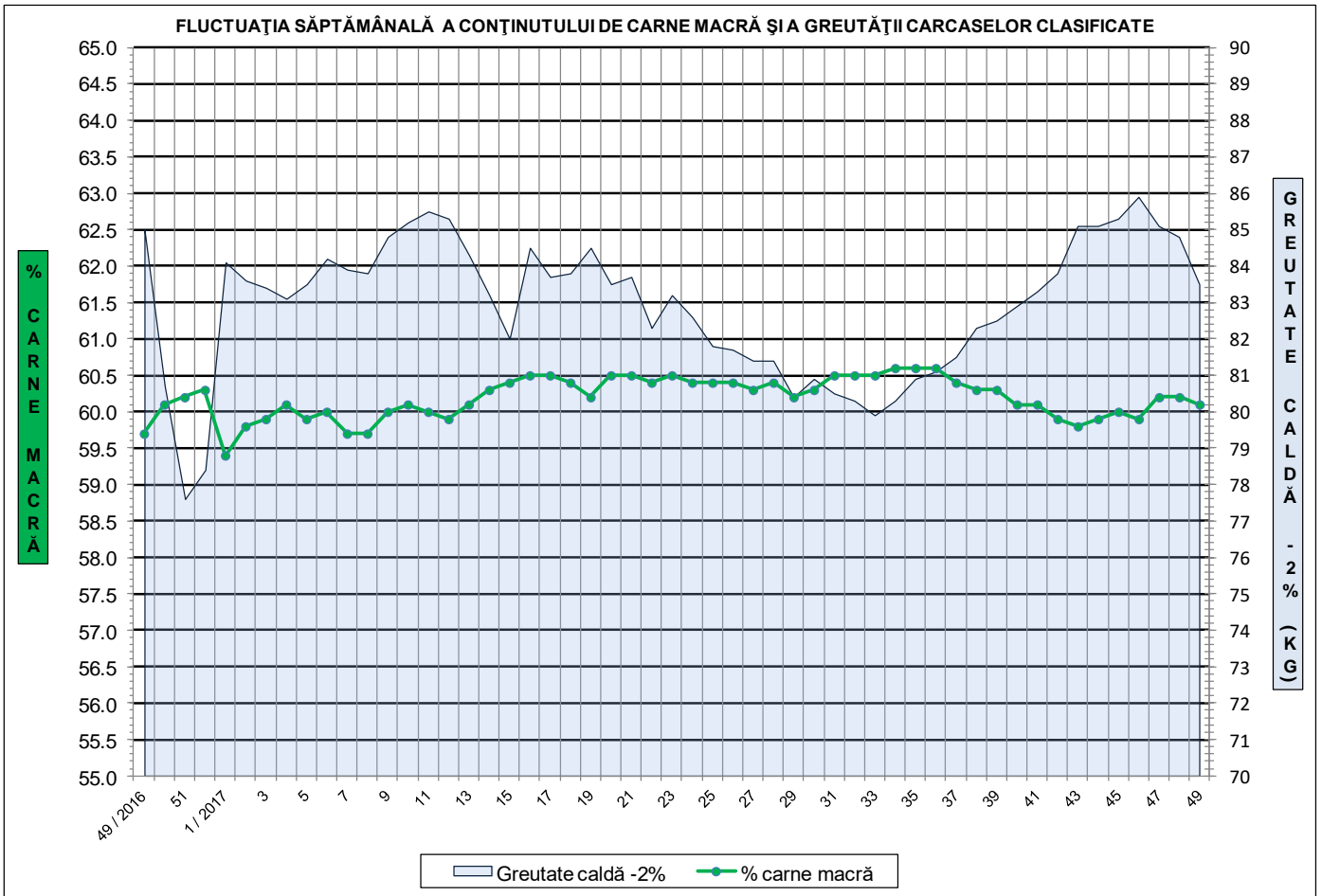
**ÎNCADRAREA ÎN CLASE A CARCASELOR DE PORCINE CLASIFICATE
ÎN SĂPTĂMÂNA 4 - 10 DECEMBRIE 2017**

CLASA	% CARNE MACRĂ	NUMĂR CARCASE	% DIN TOTAL	% CARNE MACRĂ	GREUTATE CALDĂ - 2% (KG)
S	≥ 60	67,011	55.36	62.4	81.3
E	55 - 59.9	45,996	38.00	58.0	85.6
U	50 - 54.9	7,263	6.00	53.3	89.6
R	45 - 49.9	676	0.56	48.2	91.9
O	40 - 44.9	69	0.06	43.0	91.1
P	< 40	32	0.03	33.0	92.4
TOTAL		121,047	100.00	60.1	83.5

EVOLUȚIA SĂPTĂMÂNALĂ A GREUTĂȚII CARCASELOR CLASIFICATE

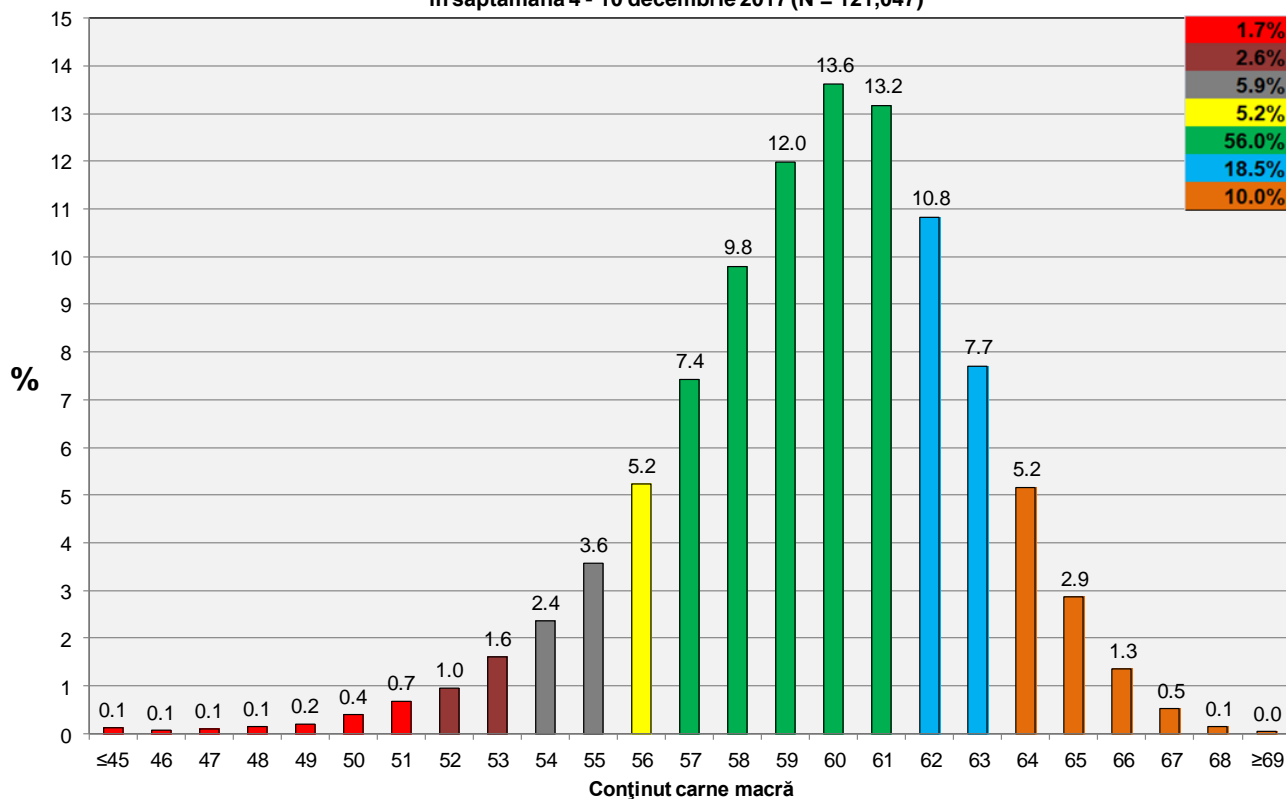


GREUTATE CALDĂ - 2% (KG)	VARIAȚIE			
	1 SĂPT	4 SĂPT	1 AN	MEDIE 5 ANI (2012 - 2016)
83.5	-1.5%	-2.1%	-1.8%	0.5%

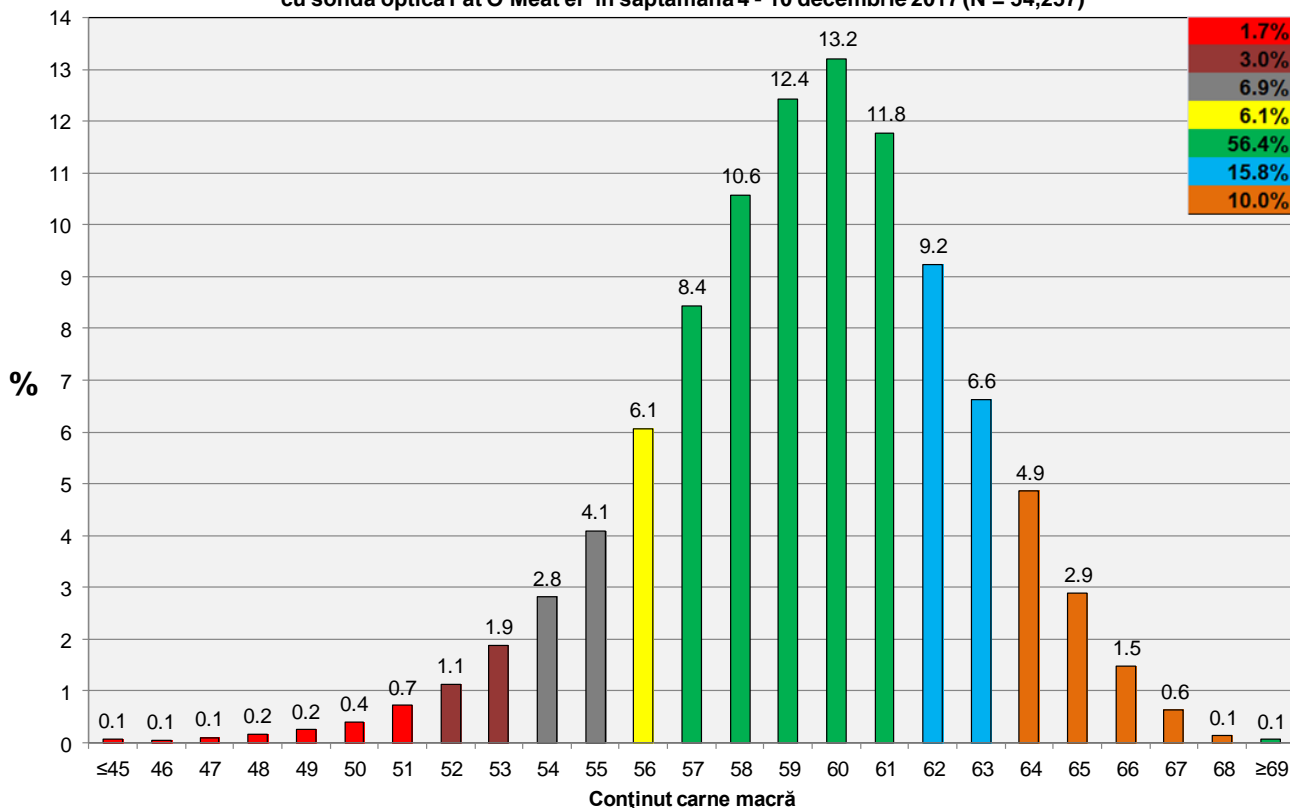




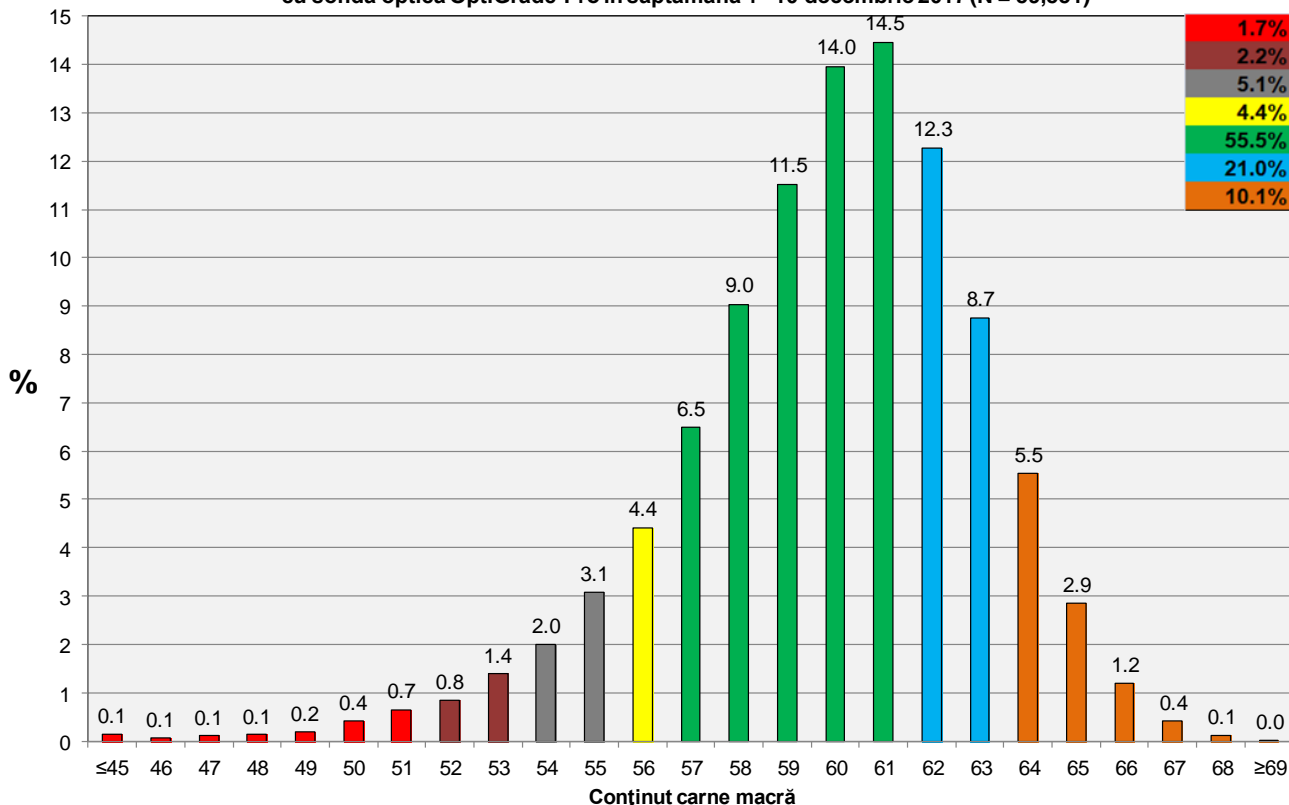
**Distribuția conținutului de carne macră a carcaselor clasificate în România
în săptămâna 4 - 10 decembrie 2017 (N = 121,047)**



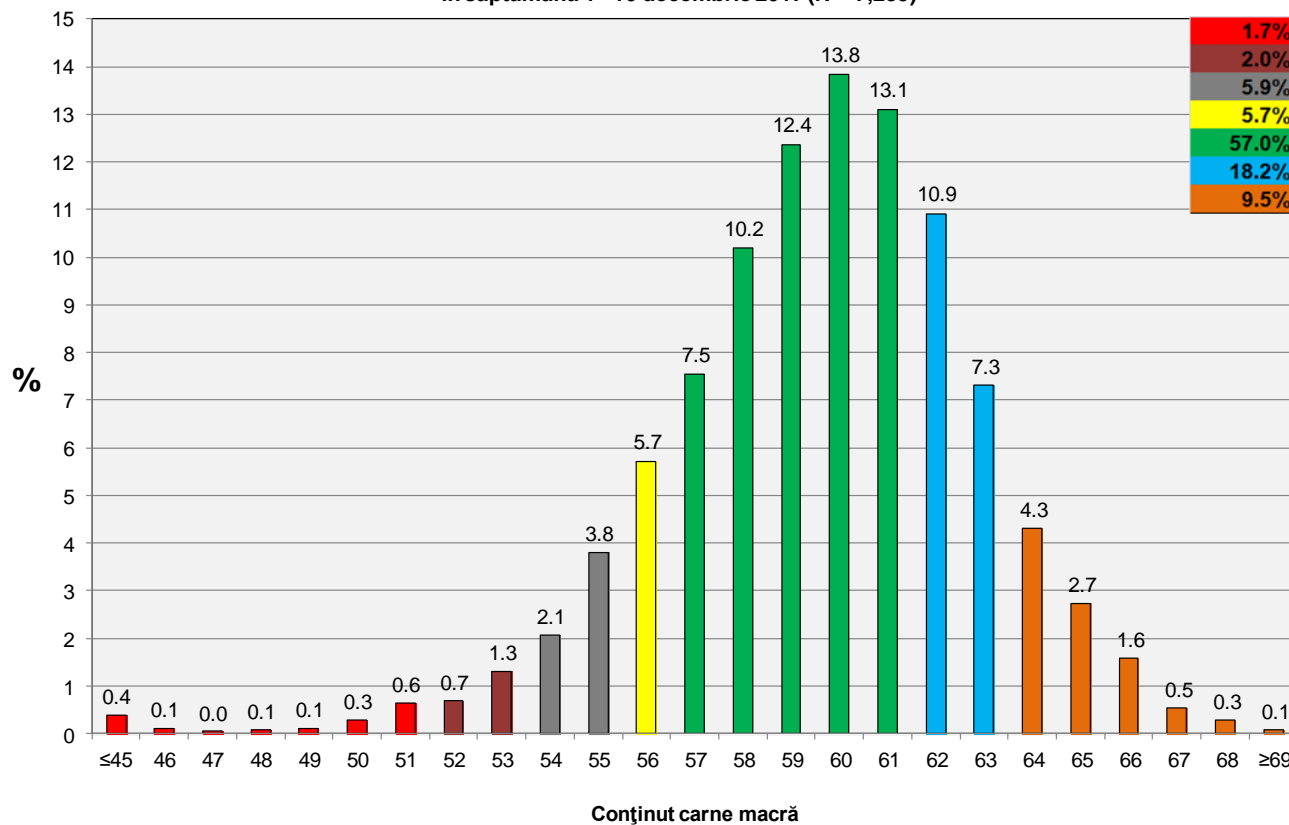
**Distribuția conținutului de carne macră a carcaselor clasificate în România cu echipamentul
cu sondă optică Fat O Meat'er în săptămâna 4 - 10 decembrie 2017 (N = 54,257)**



Distribuția conținutului de carne macră a carcaselor clasificate în România cu echipamentul cu sondă optică OptiGrade-Pro în săptămâna 4 - 10 decembrie 2017 (N = 59,551)

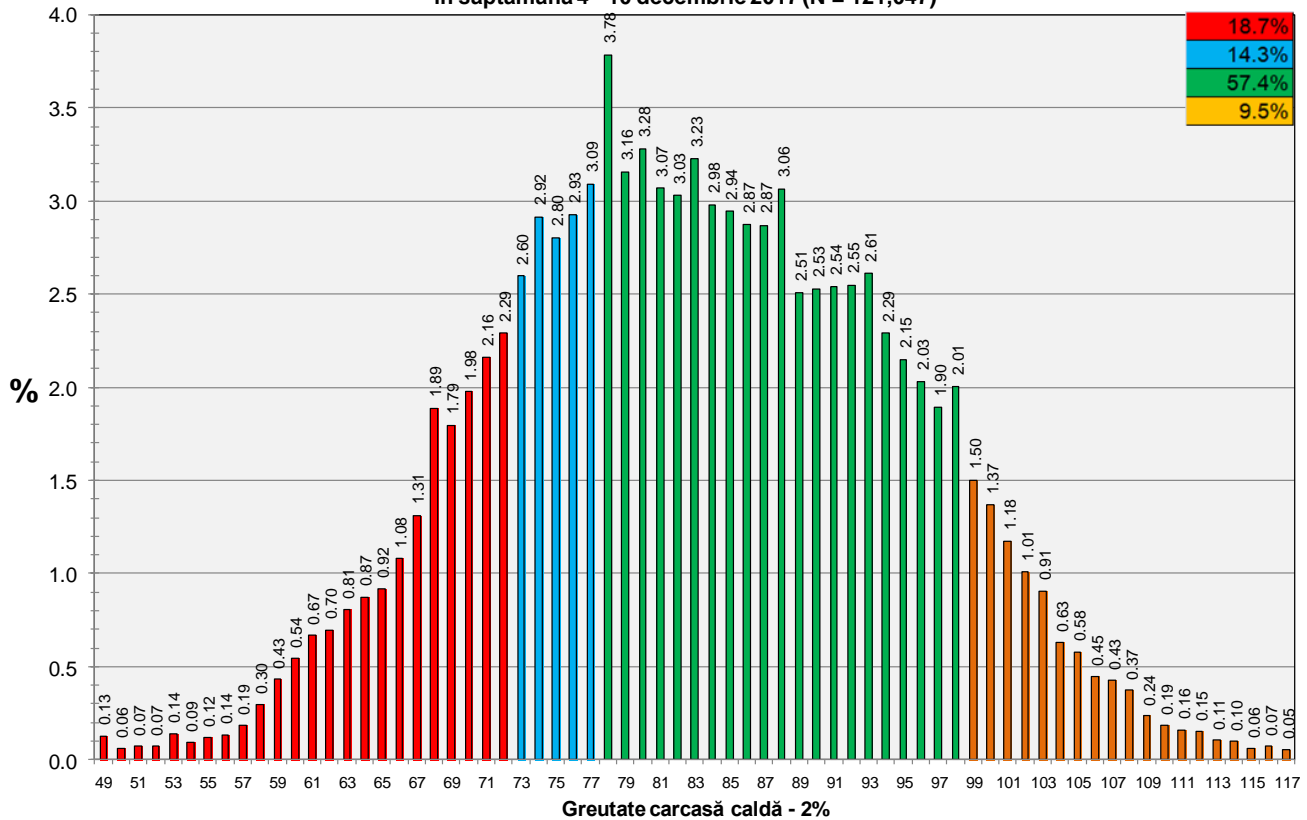


Distribuția conținutului de carne macră a carcaselor clasificate în România cu metoda ZP în săptămâna 4 - 10 decembrie 2017 (N = 7,239)

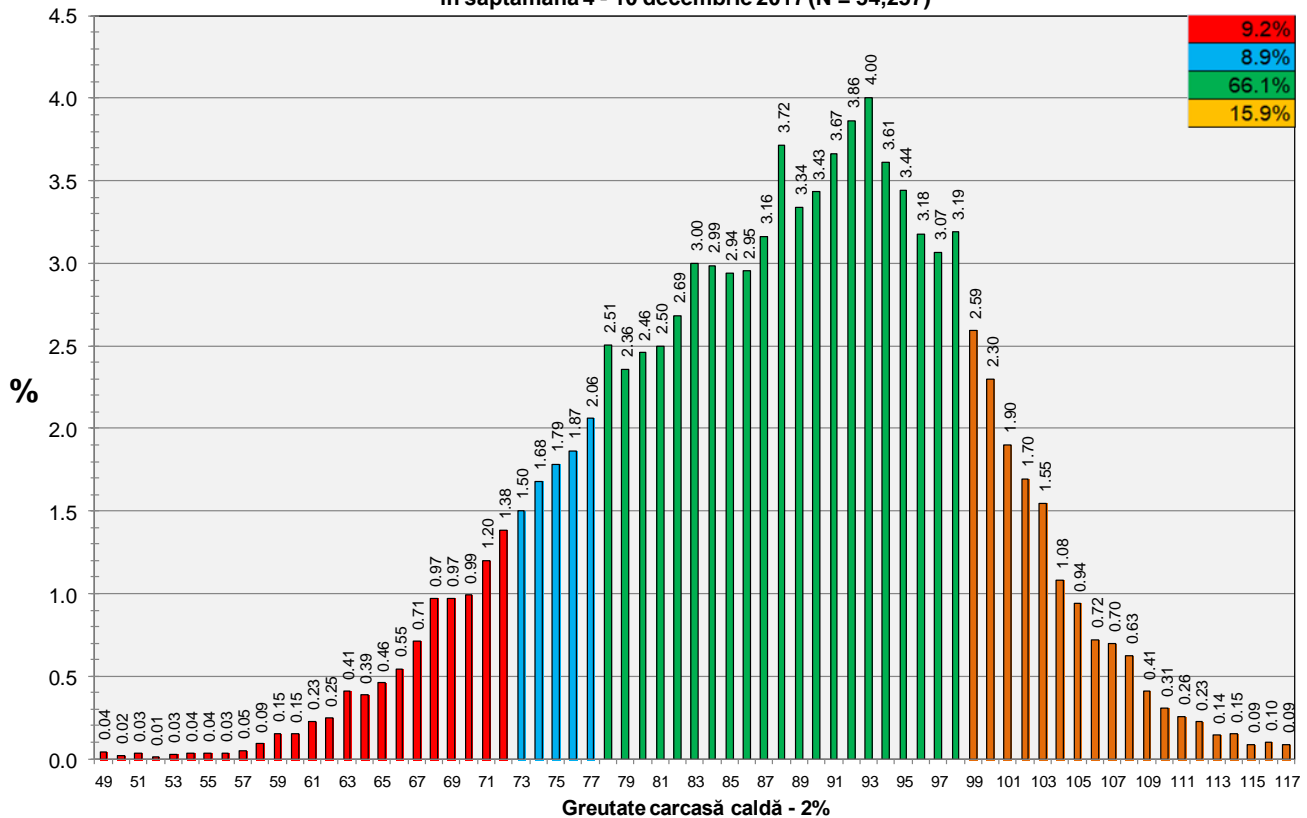




Distribuția greutății carcaselor clasificate în România în săptămâna 4 - 10 decembrie 2017 (N = 121,047)

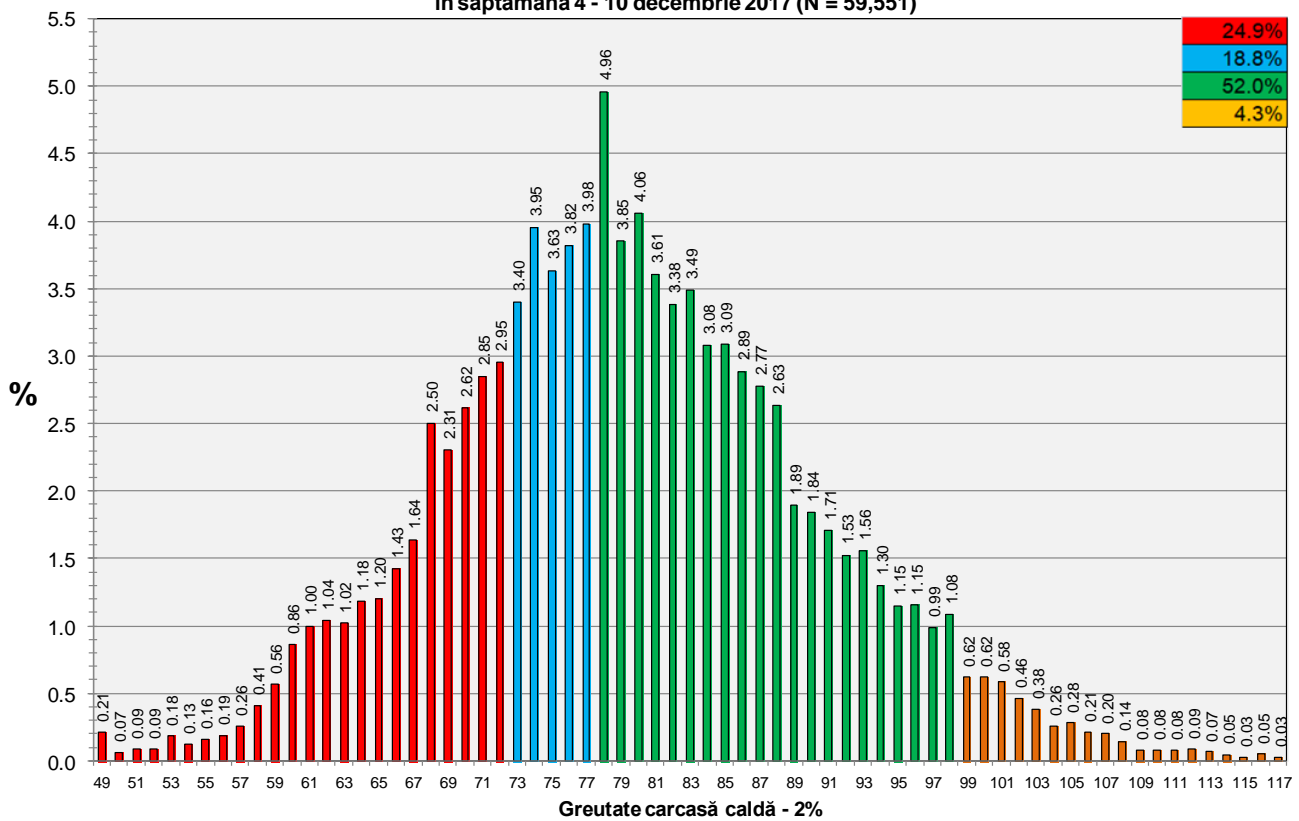


Distribuția greutății carcaselor clasificate în România cu echipamentul cu sondă optică Fat-O-Meater în săptămâna 4 - 10 decembrie 2017 (N = 54,257)





Distribuția greutății carcaselor clasificate în România cu echipamentul cu sondă optică OptiGrade-Pro în săptămâna 4 - 10 decembrie 2017 (N = 59,551)



Distribuția greutății carcaselor clasificate în România cu metoda ZP în săptămâna 4 - 10 decembrie 2017 (N = 7,239)

