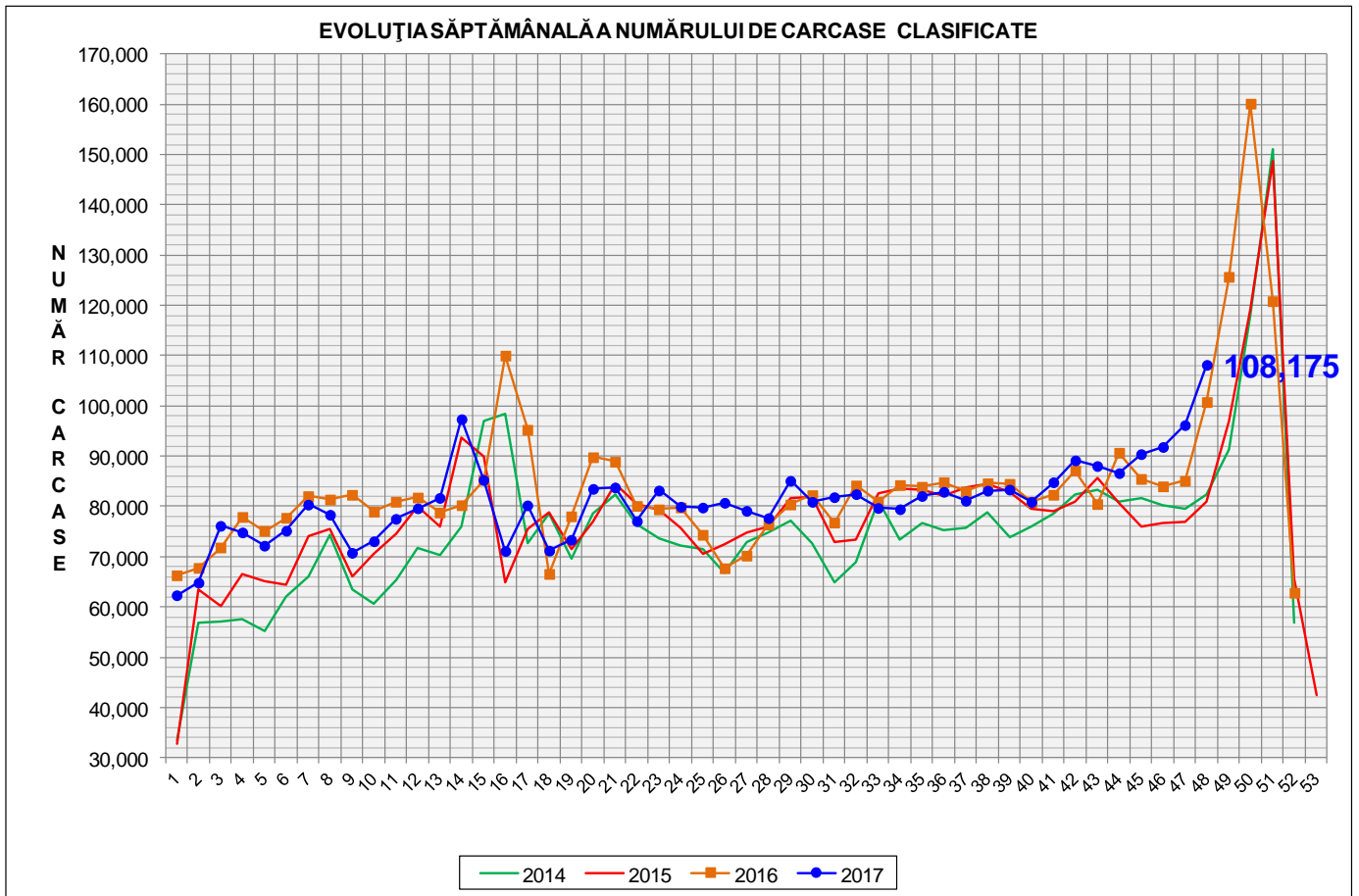




# Rezultatele clasificării carcaselor de porcine Săptămâna 48 (27 noiembrie – 3 decembrie 2017)

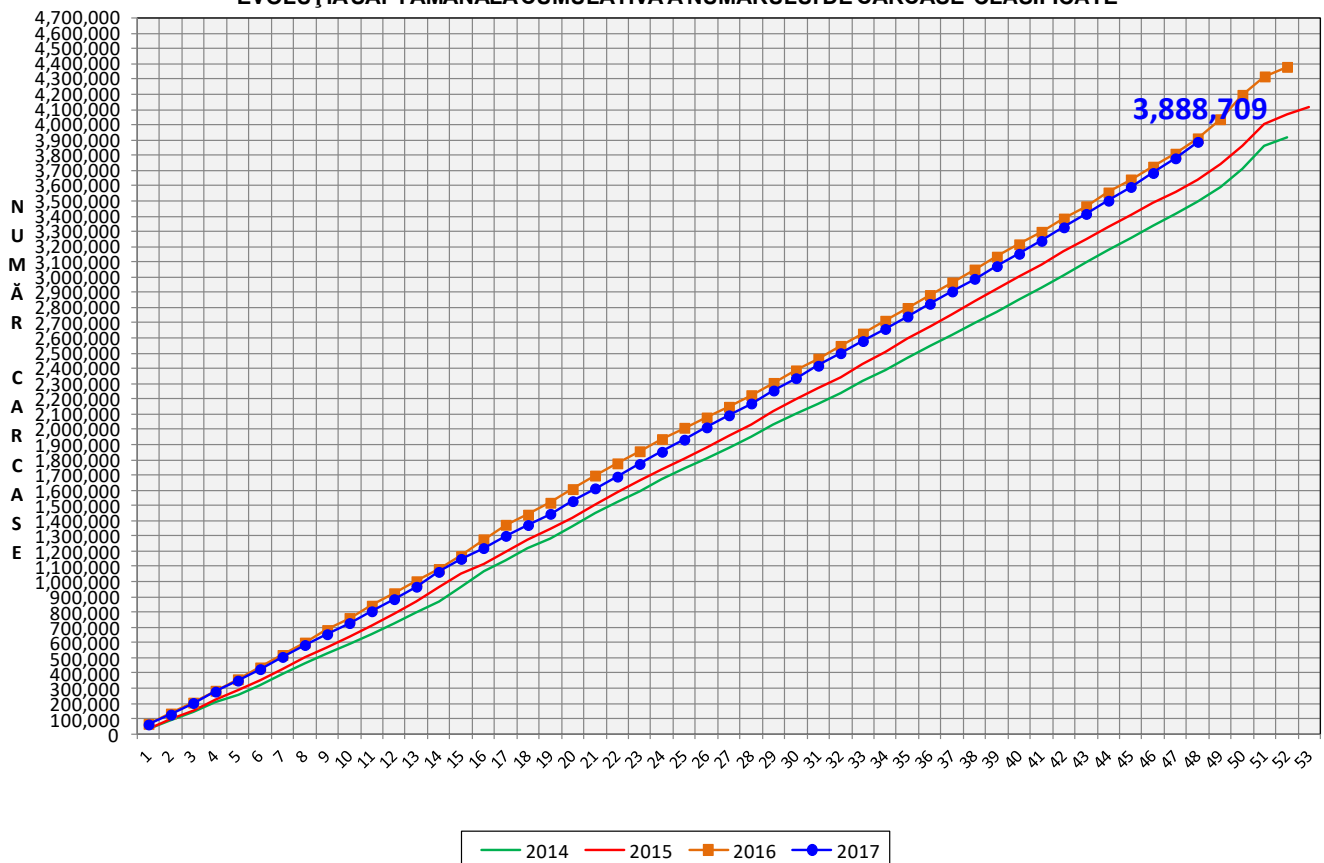


% Modificare	
1 SĂPT	1 AN
12.5%	7.3%

**N.B. Culoarea coloanelor din diagramele de la paginile 7 – 10 sunt în legătură cu grila de prețuri (diagramele referitoare la distribuția conținutului de carne macră a carcaselor clasificate) și cu grila de bonificație și penalizare pentru intervalul de greutate a carcaselor (diagramele referitoare la distribuția greutății carcaselor clasificate).**



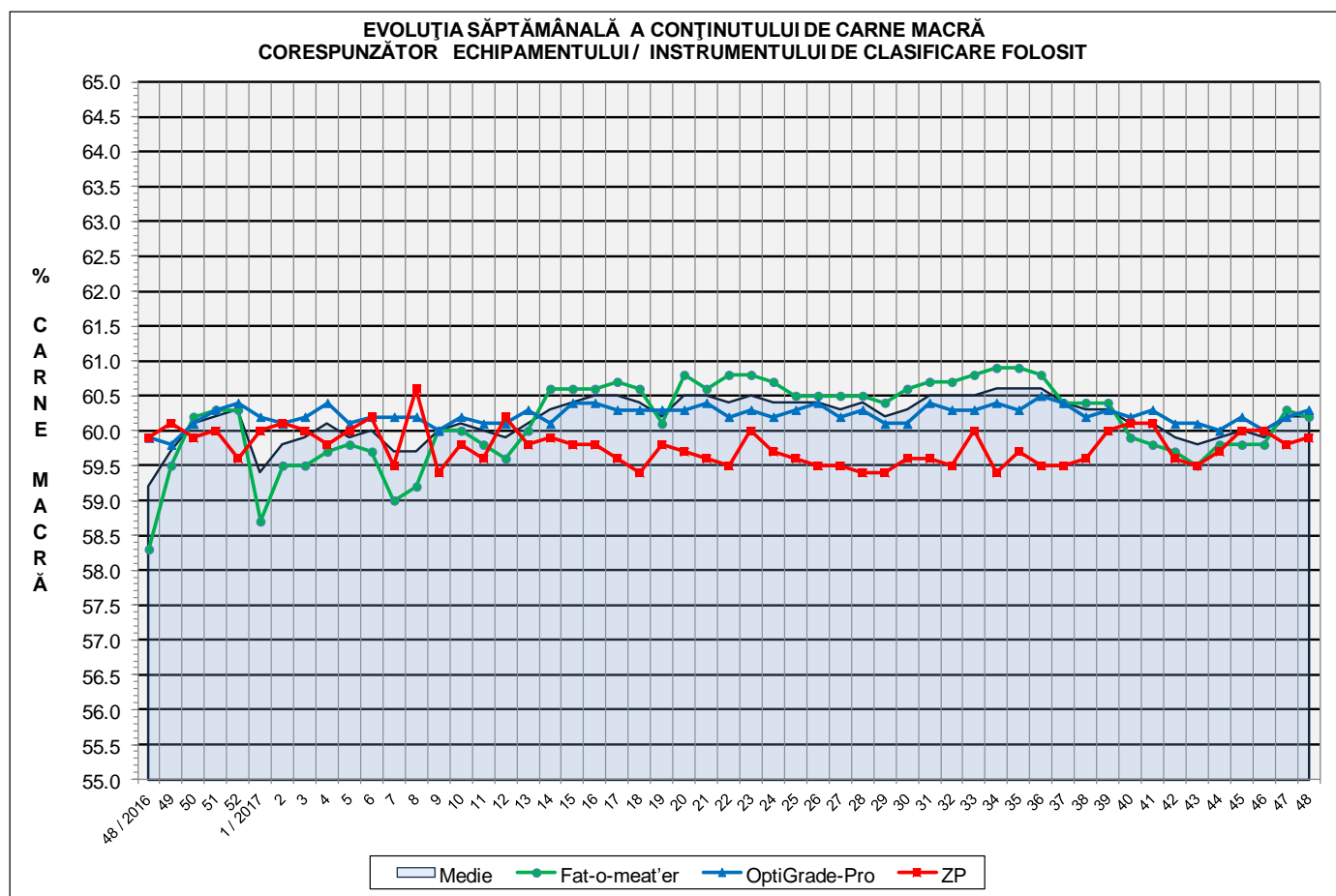
EVOLUȚIA SĂPTĂMÂNALĂ CUMULATIVĂ A NUMĂRULUI DE CARCASE CLASIFICATE

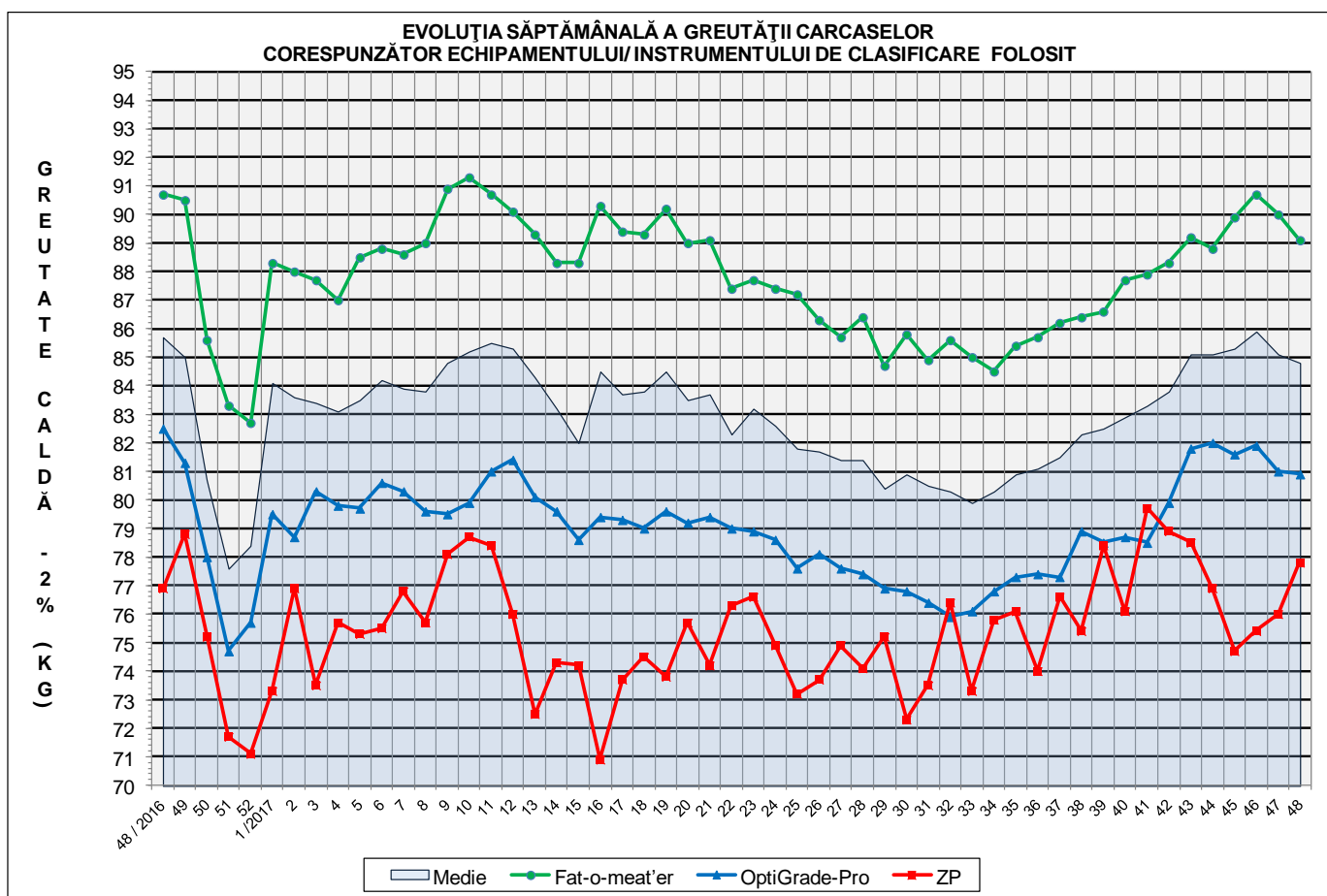


% Modificare
1 AN
-0.6%

Numărul de carcase clasificate în săptămâna 27 noiembrie - 3 decembrie 2017 în funcție de echipamentul / instrumentul folosit

Metoda	Echipament / instrument	Număr carcase	% din total carcase
Sondă Optică	Fat-o-meat'er	52,662	48.68%
	OptiGrade-Pro	49,555	45.81%
ZP	Rigla	5,958	5.51%
TOTAL		108,175	100.00%

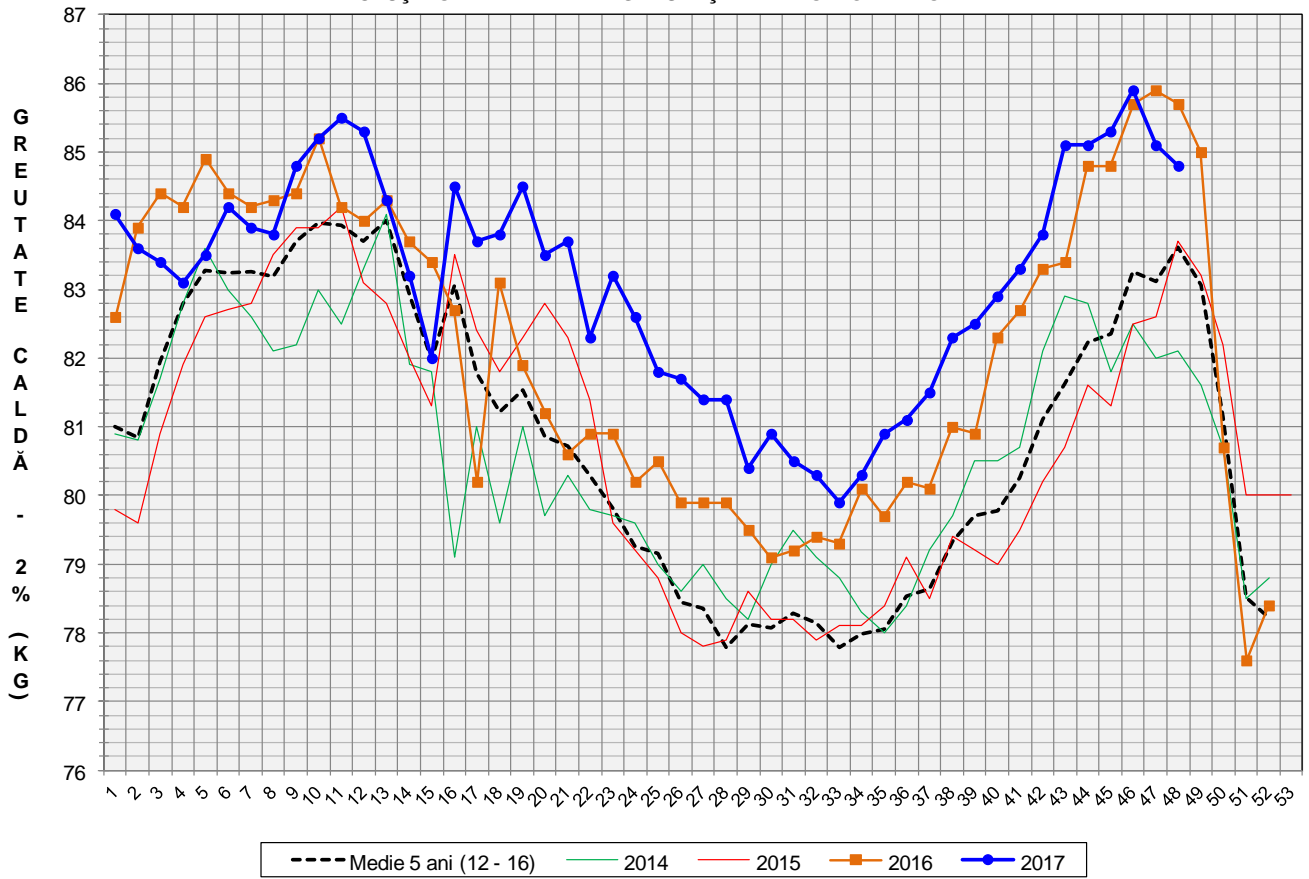


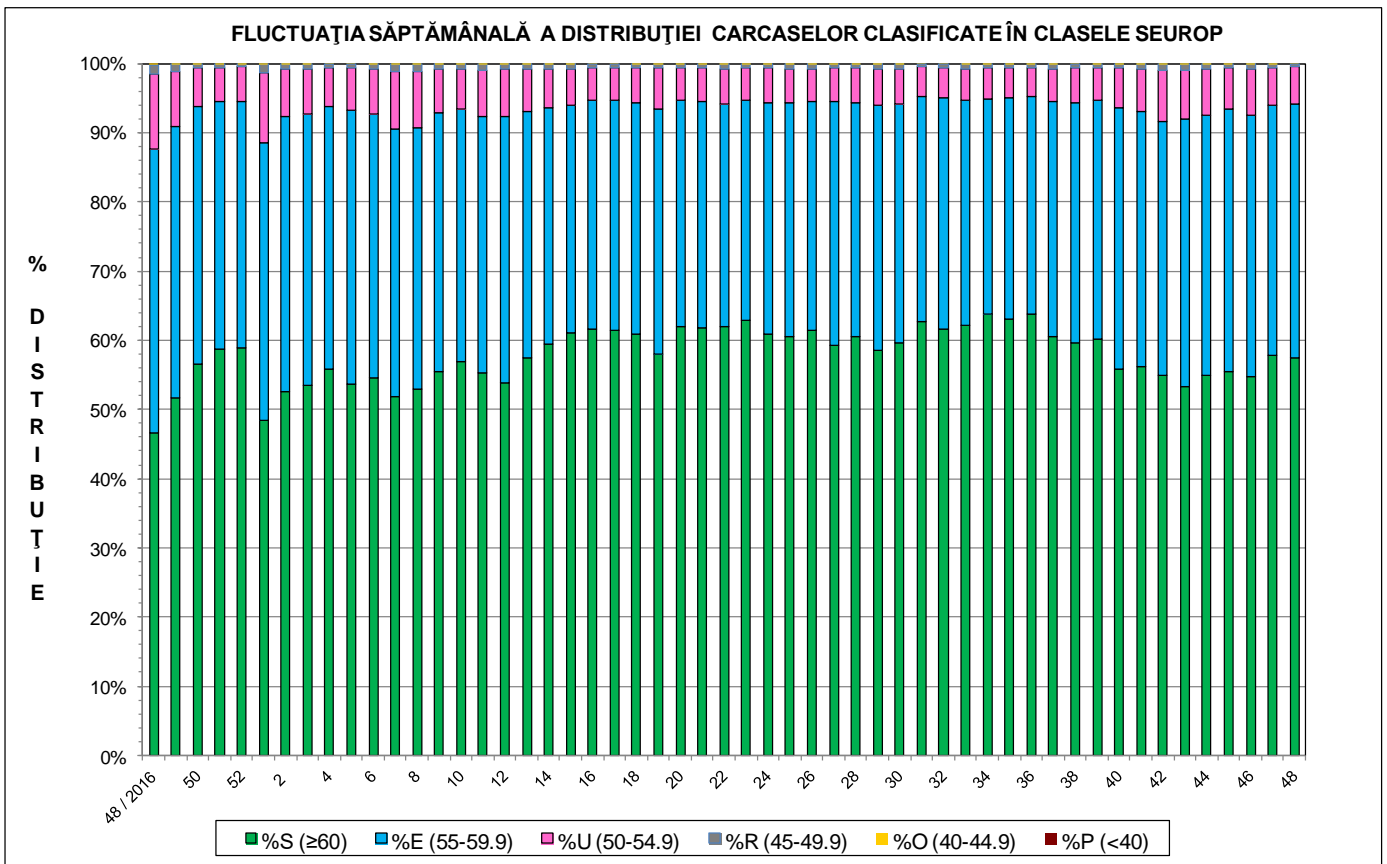
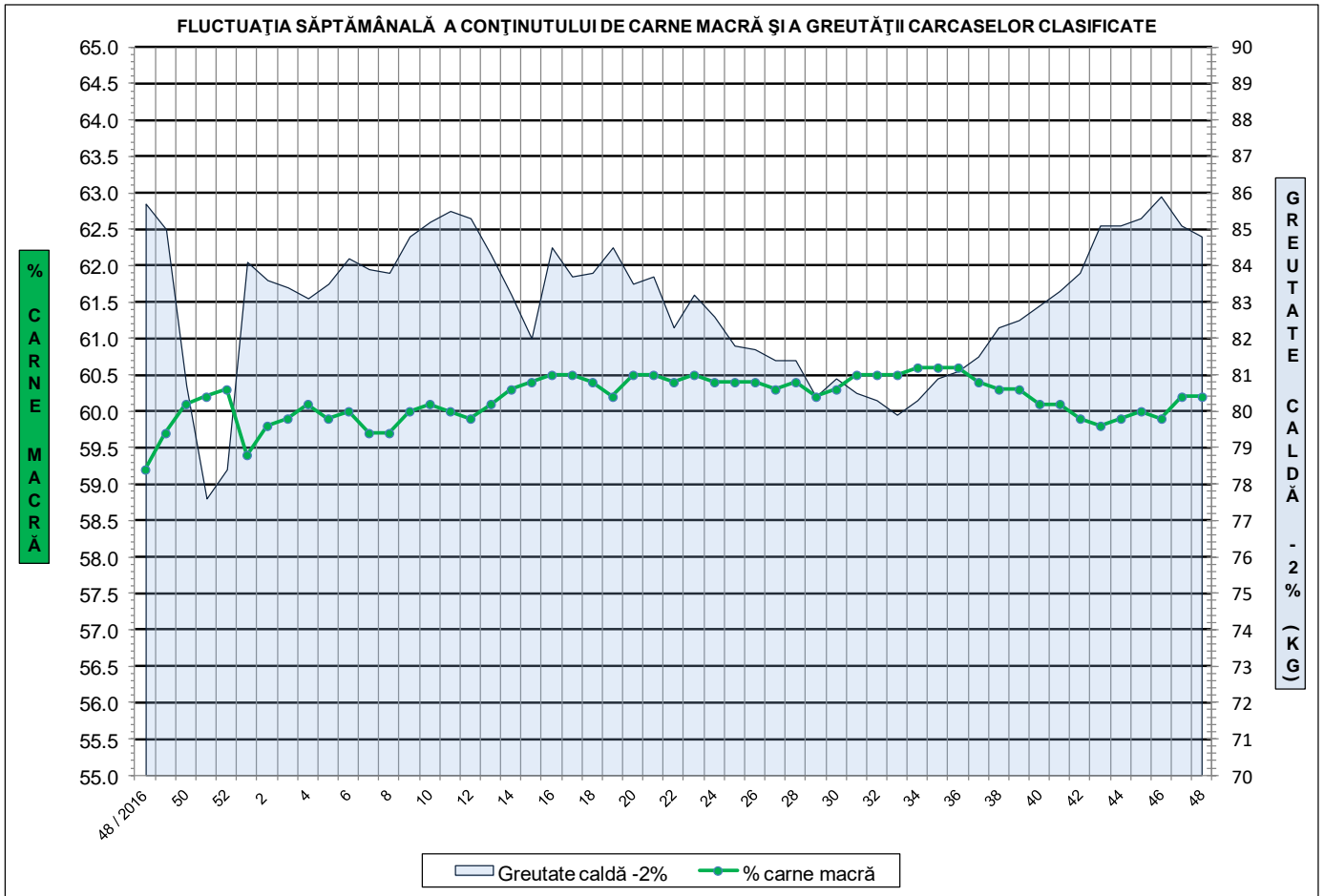


**ÎNCADRAREA ÎN CLASE A CARCASELOR DE PORCINE CLASIFICATE  
ÎN SĂPTĂMÂNA 27 NOIEMBRIE - 3 DECEMBRIE 2017**

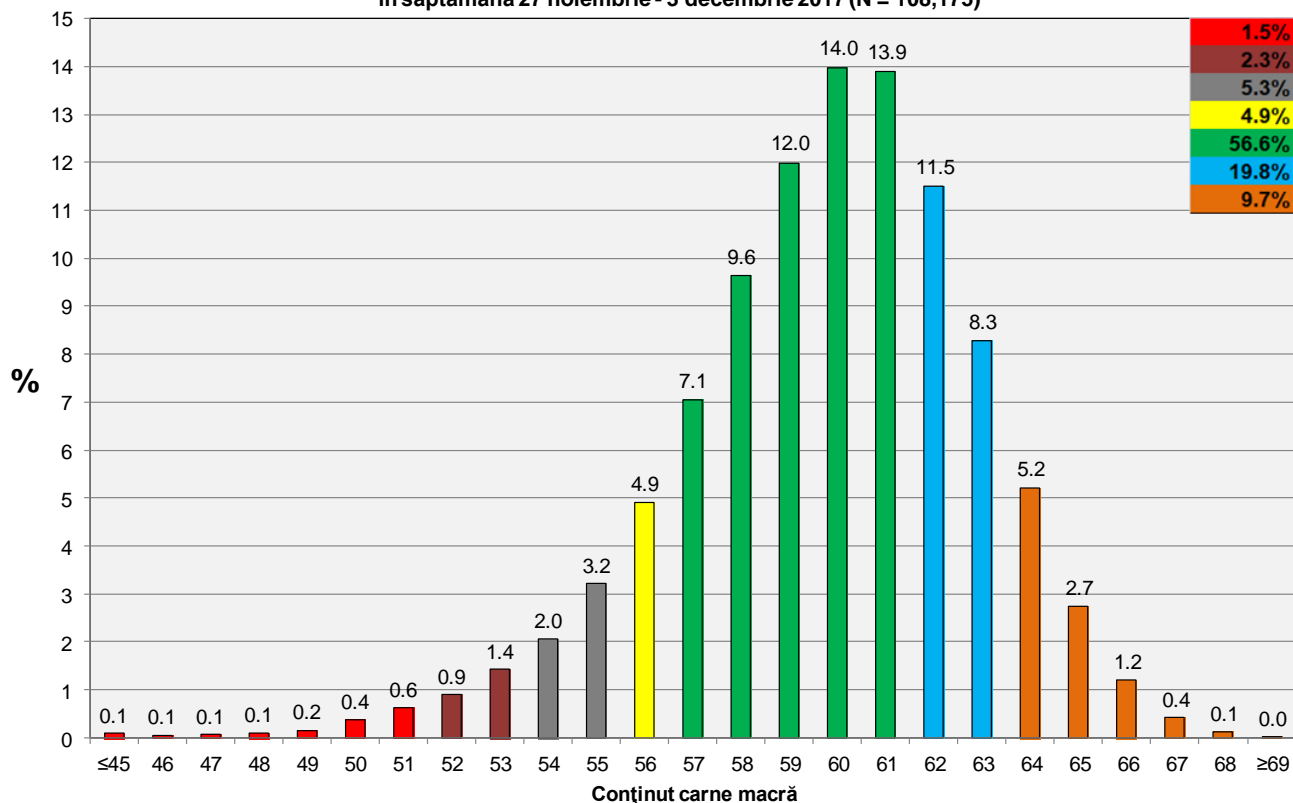
CLASA	% CARNE MACRĂ	NUMĂR CARCASE	% DIN TOTAL	% CARNE MACRĂ	GREUTATE CALDĂ - 2% (KG)
<b>S</b>	<b>≥ 60</b>	<b>62,068</b>	<b>57.38</b>	<b>62.3</b>	<b>83.1</b>
<b>E</b>	<b>55 - 59.9</b>	<b>39,812</b>	<b>36.80</b>	<b>58.1</b>	<b>86.4</b>
<b>U</b>	<b>50 - 54.9</b>	<b>5,798</b>	<b>5.36</b>	<b>53.2</b>	<b>90.6</b>
<b>R</b>	<b>45 - 49.9</b>	<b>444</b>	<b>0.41</b>	<b>48.2</b>	<b>92.3</b>
<b>O</b>	<b>40 - 44.9</b>	<b>45</b>	<b>0.04</b>	<b>43.3</b>	<b>91.1</b>
<b>P</b>	<b>&lt; 40</b>	<b>8</b>	<b>0.01</b>	<b>36.2</b>	<b>80.2</b>
<b>TOTAL</b>		<b>108,175</b>	<b>100.00</b>	<b>60.2</b>	<b>84.8</b>

EVOLUȚIA SĂPTĂMÂNALĂ A GREUTĂȚII CARCASELOR CLASIFICATE

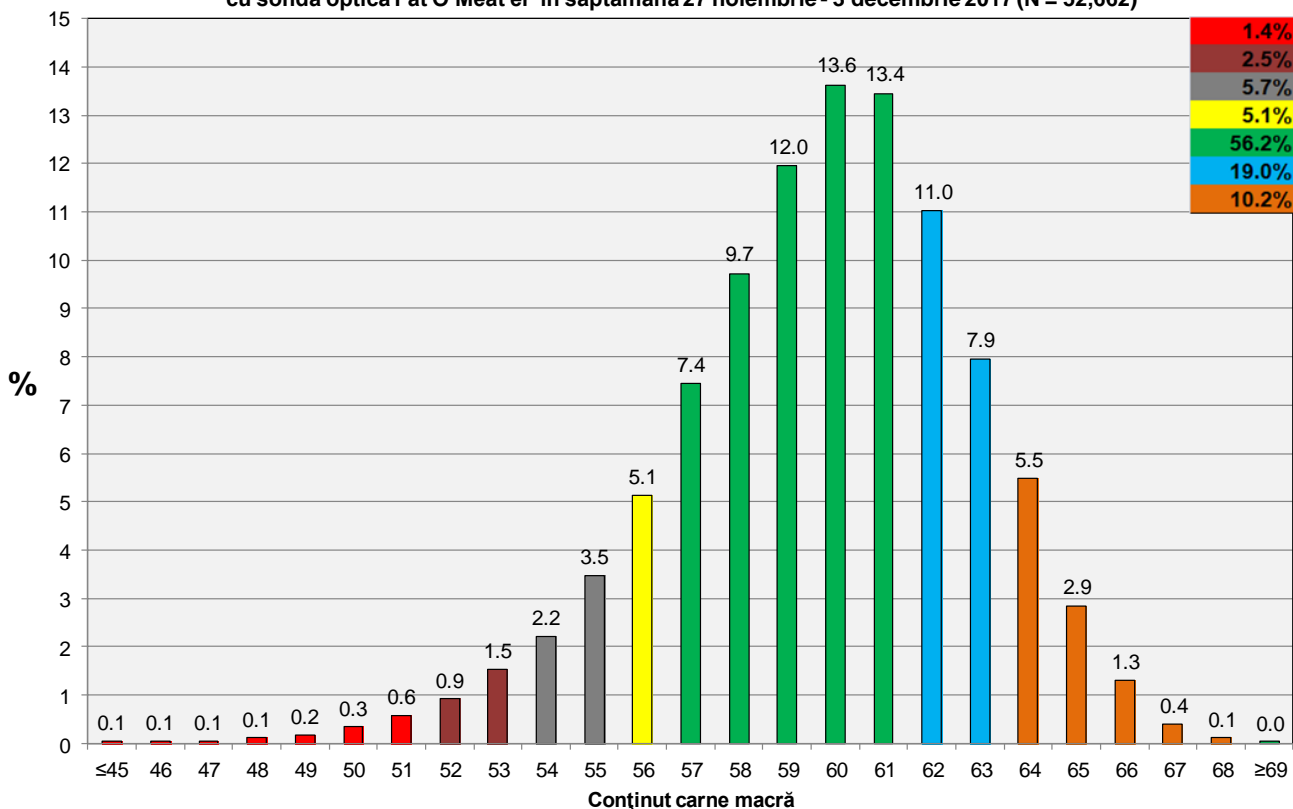




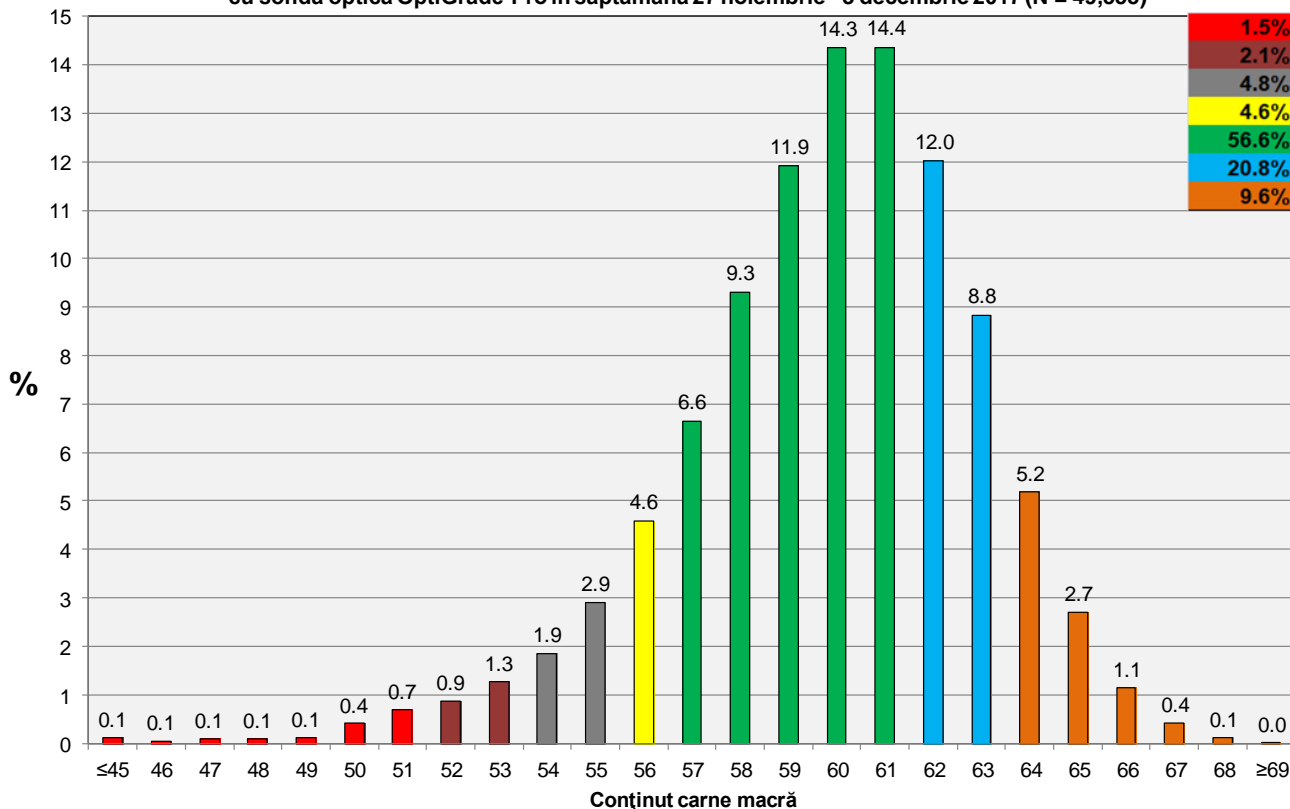
**Distribuția conținutului de carne macră a carcaselor clasificate în România  
în săptămâna 27 noiembrie - 3 decembrie 2017 (N = 108,175)**



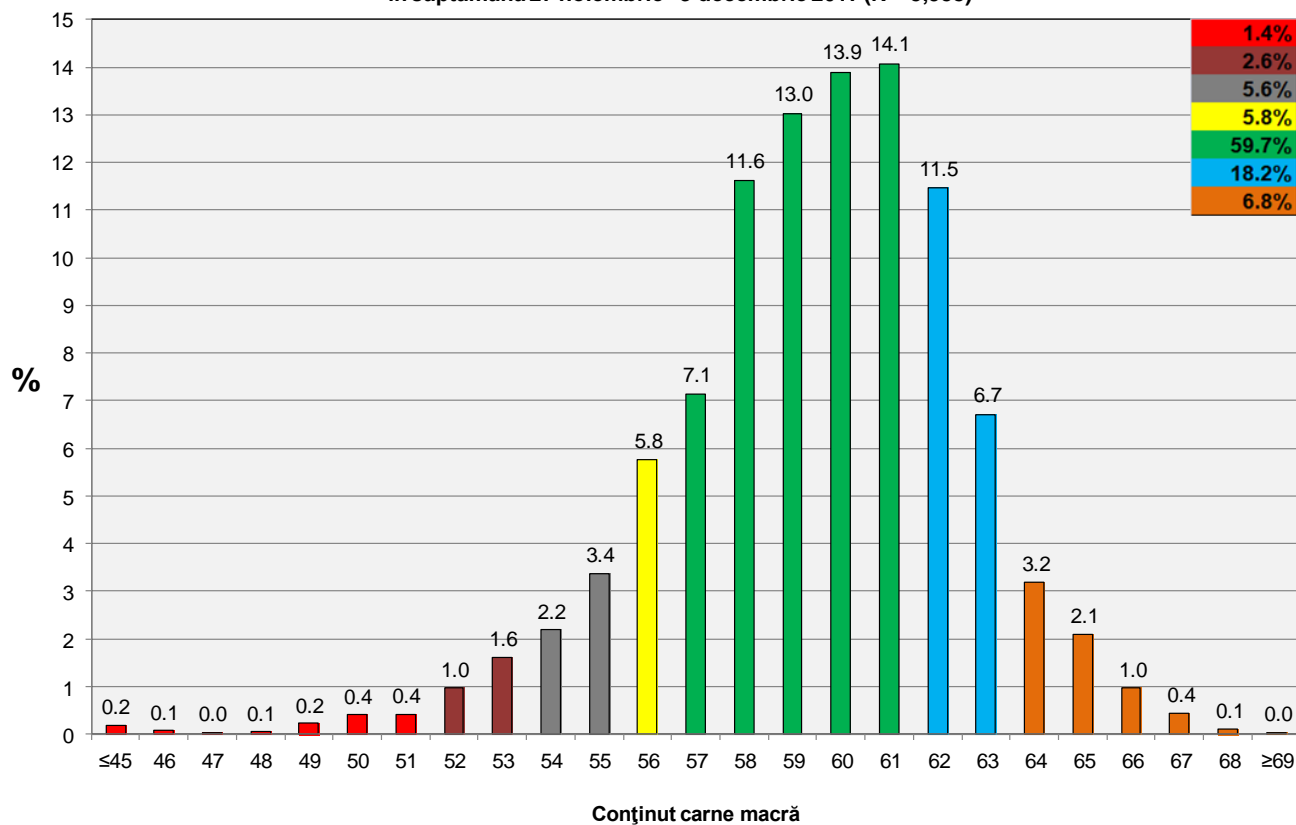
**Distribuția conținutului de carne macră a carcaselor clasificate în România cu echipamentul  
cu sondă optică Fat O Meat'er în săptămâna 27 noiembrie - 3 decembrie 2017 (N = 52,662)**



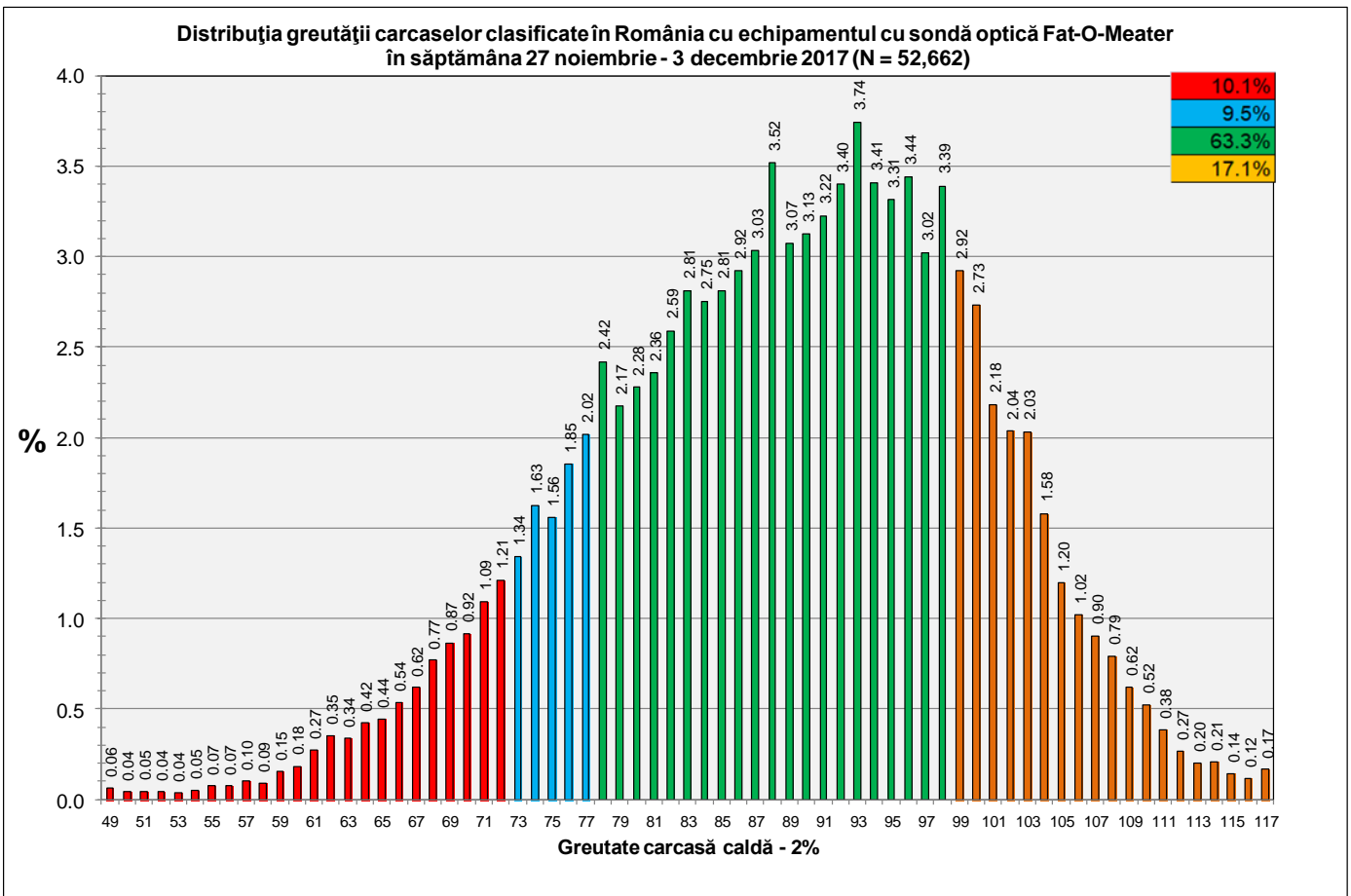
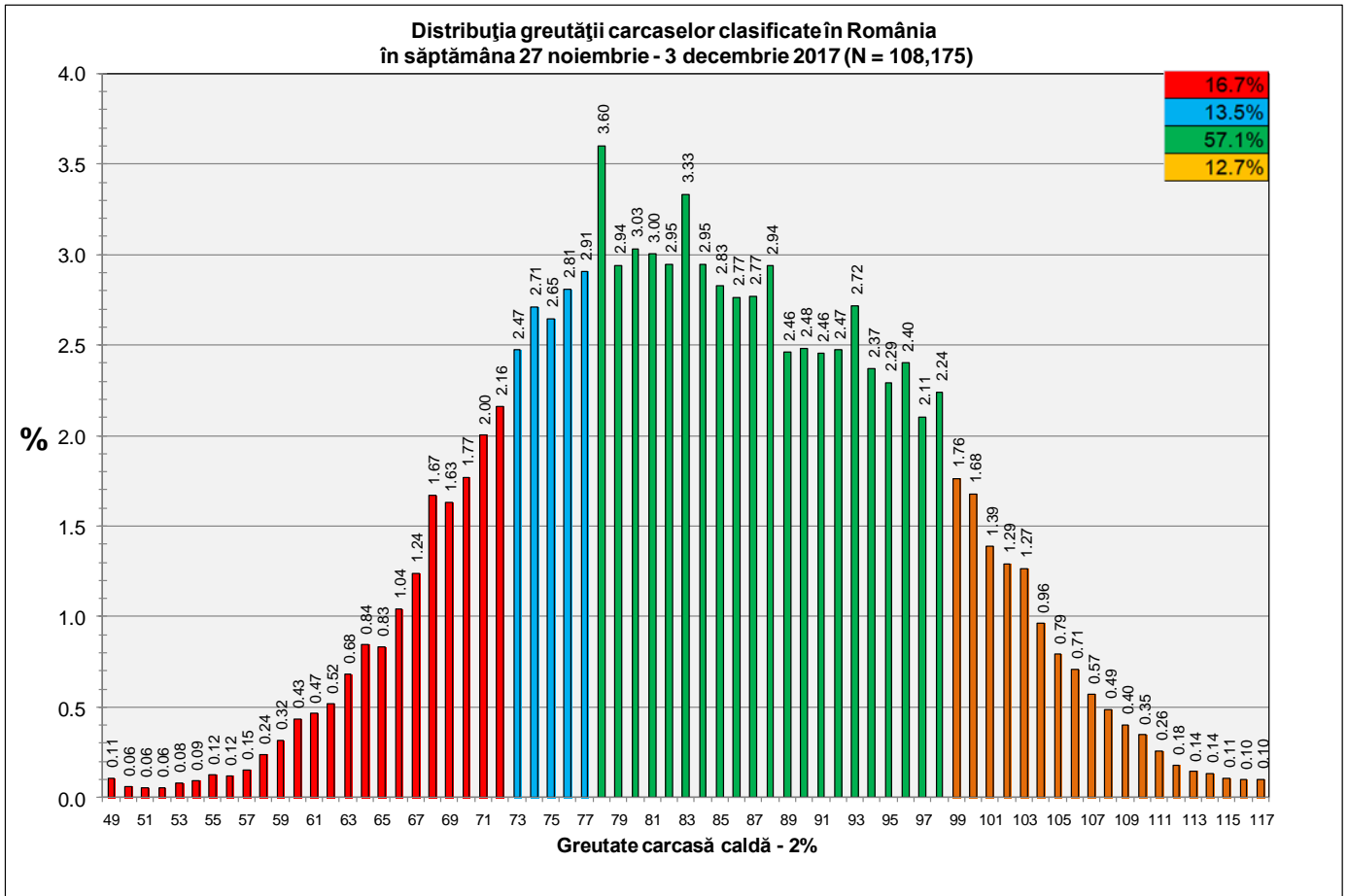
**Distribuția conținutului de carne macră a carcaselor clasificate în România cu echipamentul cu sondă optică OptiGrade-Pro în săptămâna 27 noiembrie - 3 decembrie 2017 (N = 49,555)**



**Distribuția conținutului de carne macră a carcaselor clasificate în România cu metoda ZP în săptămâna 27 noiembrie - 3 decembrie 2017 (N = 5,958)**

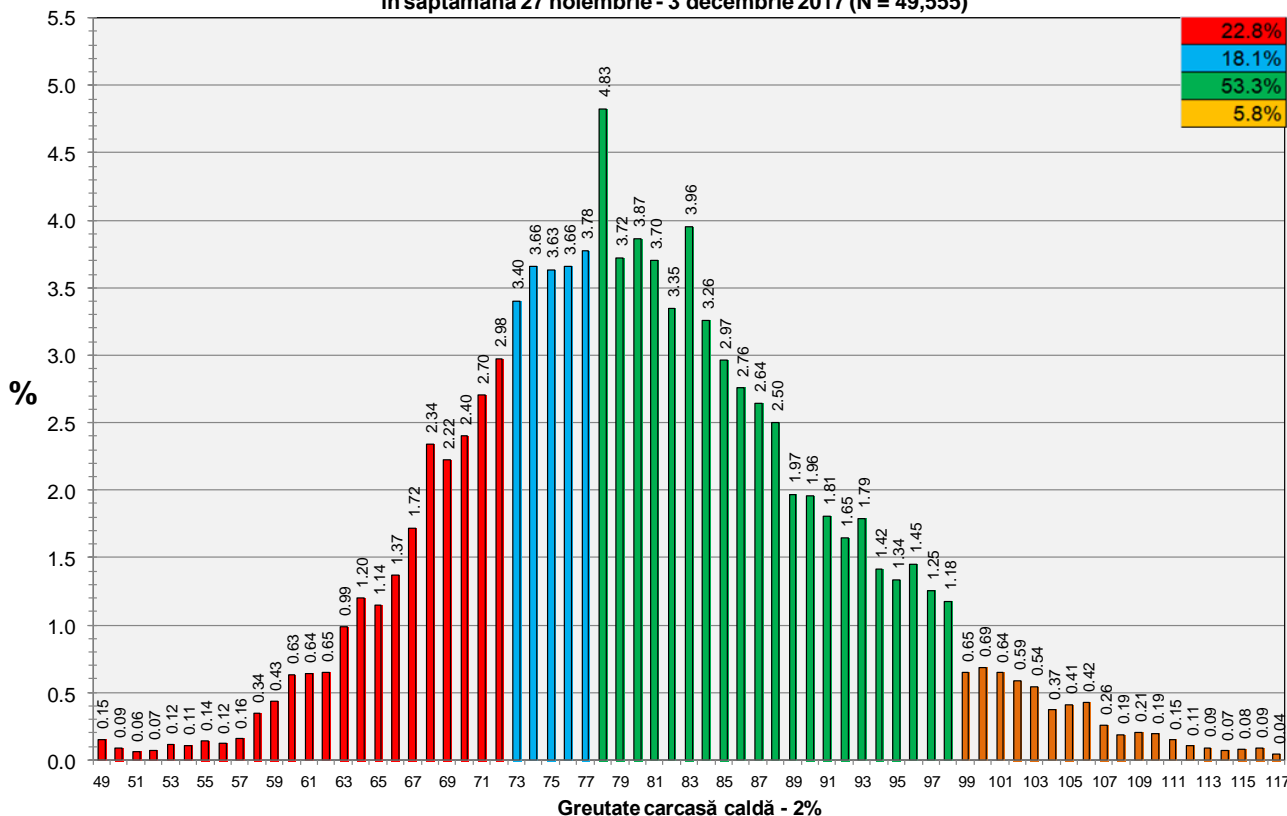








**Distribuția greutății carcaselor clasificate în România cu echipamentul cu sondă optică OptiGrade-Pro în săptămâna 27 noiembrie - 3 decembrie 2017 (N = 49,555)**



**Distribuția greutății carcaselor clasificate în România cu metoda ZP în săptămâna 27 noiembrie - 3 decembrie 2017 (N = 5,958)**

