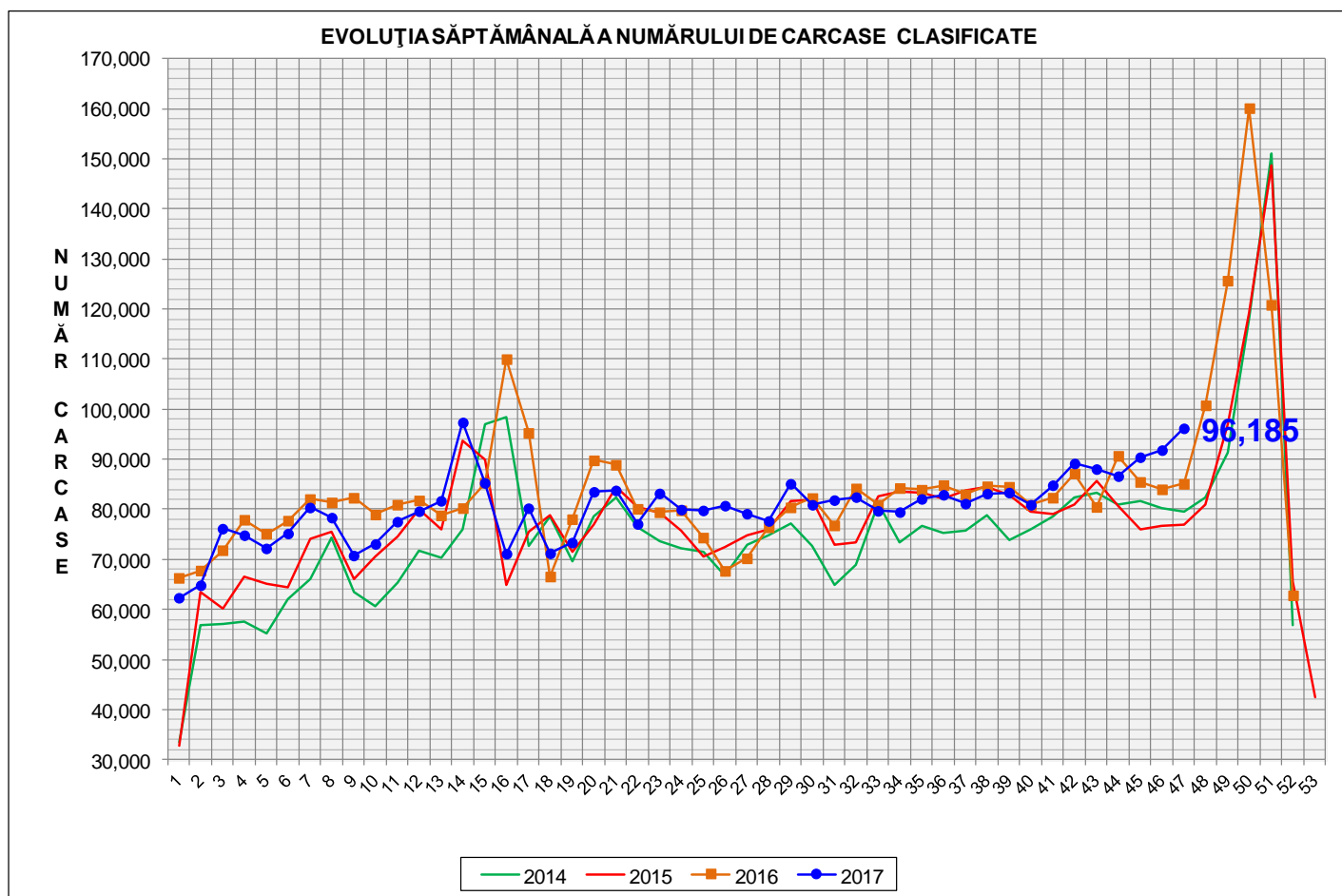


Rezultatele clasificării carcaselor de porcine

Săptămâna 47 (20 – 26 noiembrie 2017)

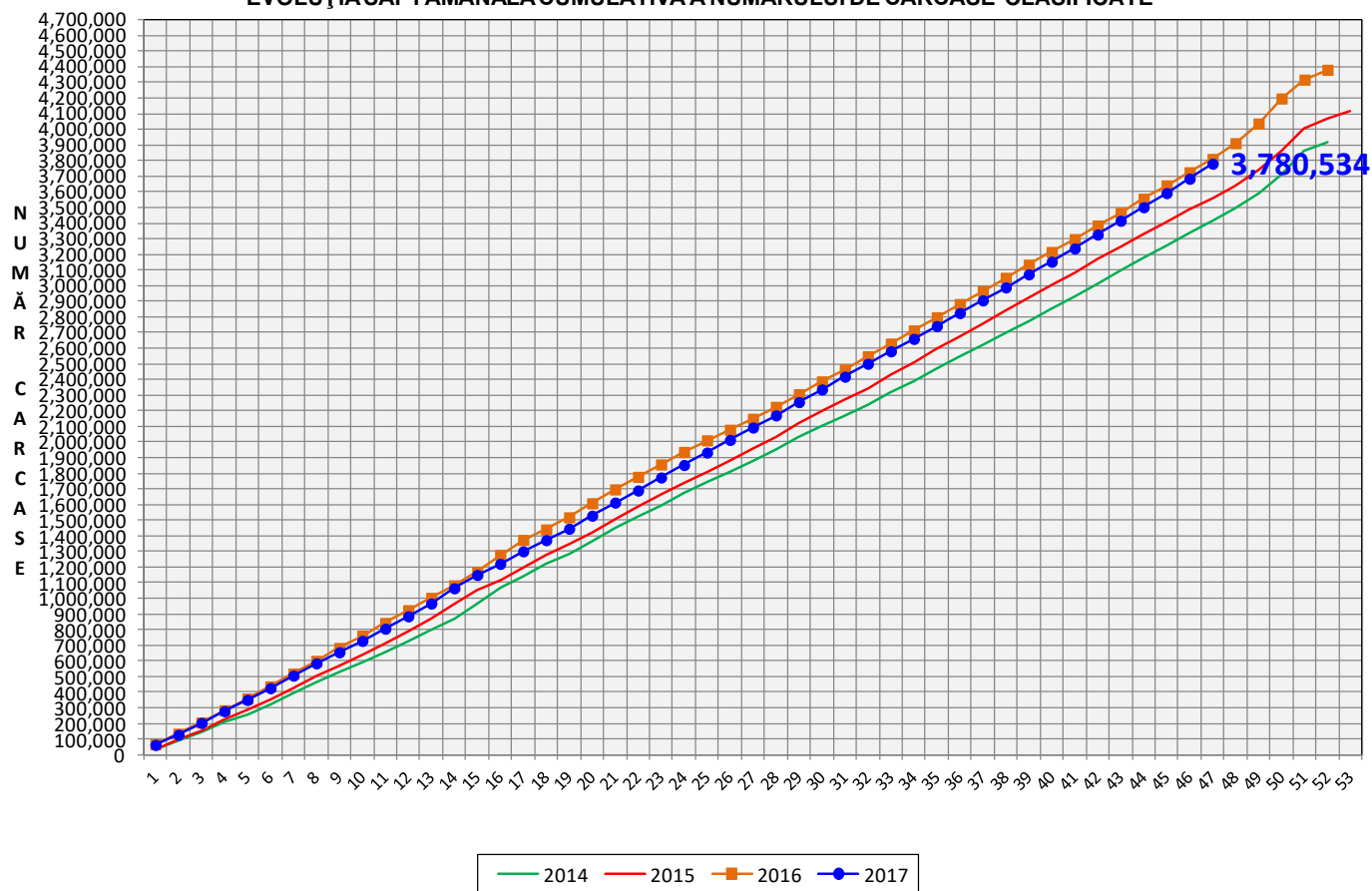


% Modificare	
1 SĂPT	1 AN
4.7%	13.0%

N.B. Culoarea coloanelor din diagramele de la paginile 7 – 10 sunt în legătură cu grila de prețuri (diagramele referitoare la distribuția conținutului de carne macră a carcaselor clasificate) și cu grila de bonificație și penalizare pentru intervalul de greutate a carcaselor (diagramele referitoare la distribuția greutății carcaselor clasificate).



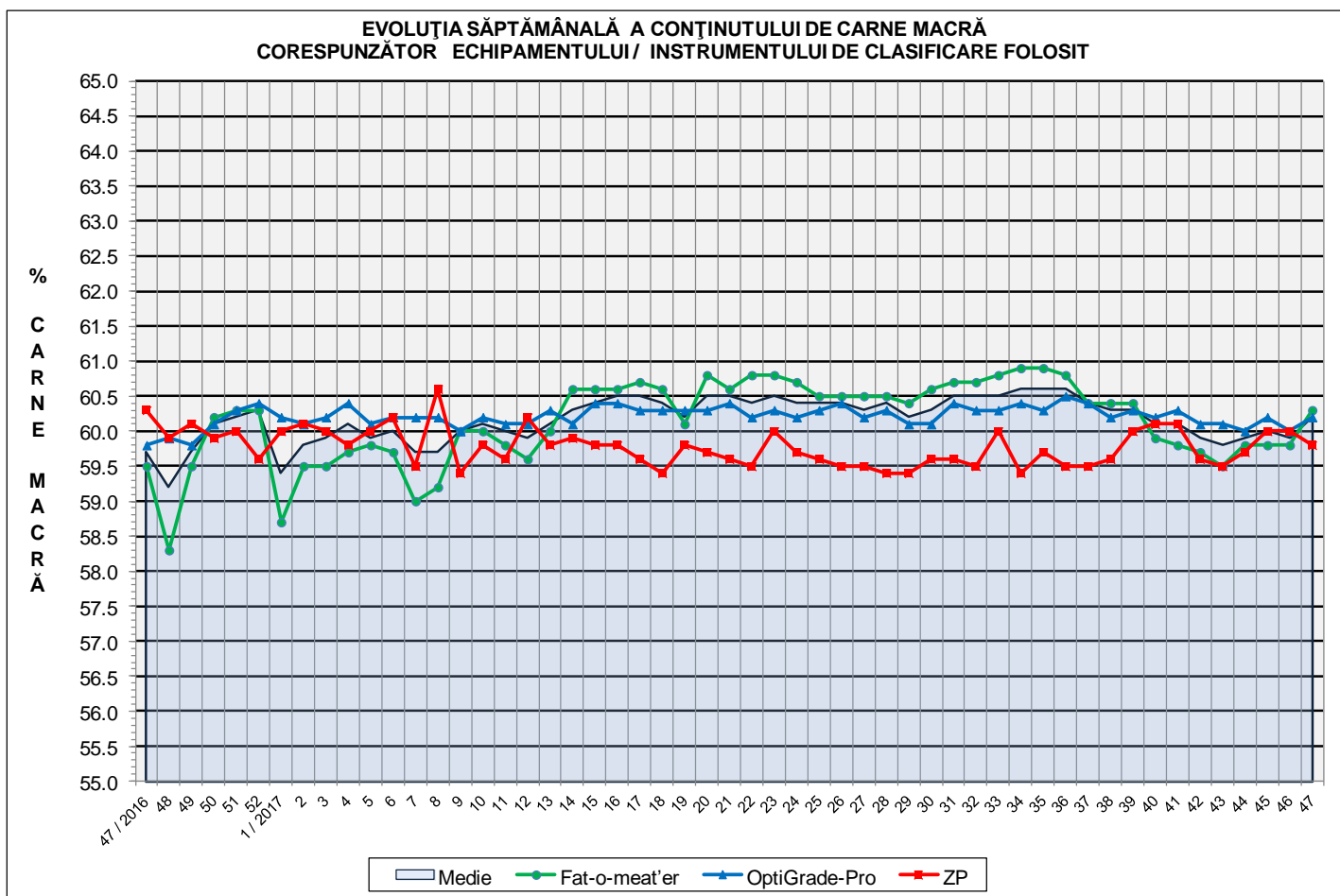
EVOLUȚIA SĂPTĂMÂNALĂ CUMULATIVĂ A NUMĂRULUI DE CARCASE CLASIFICATE

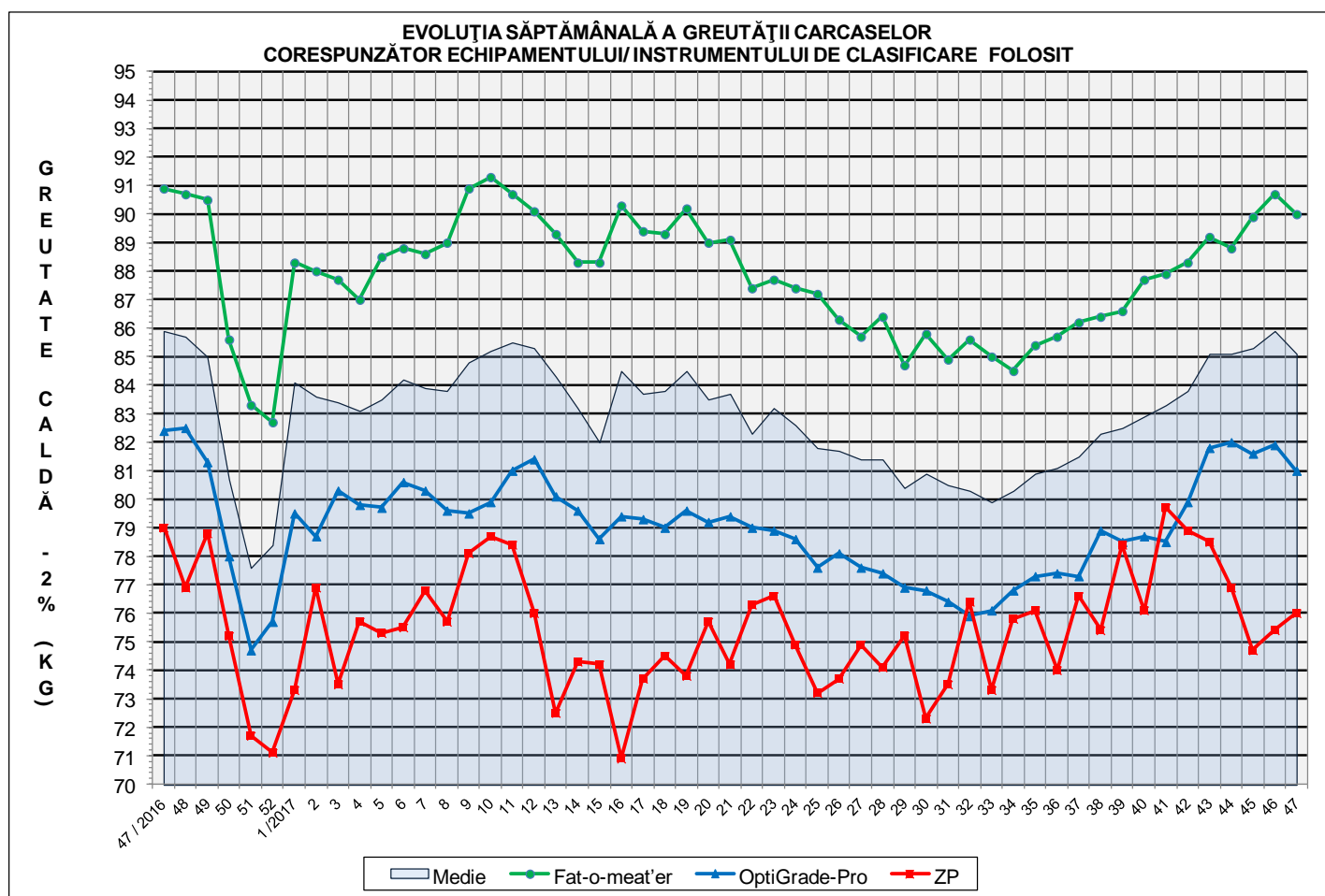


% Modificare
1 AN
-0.8%

Numărul de carcase clasificate în săptămâna 20 - 26 noiembrie 2017 în funcție de echipamentul / instrumentul folosit

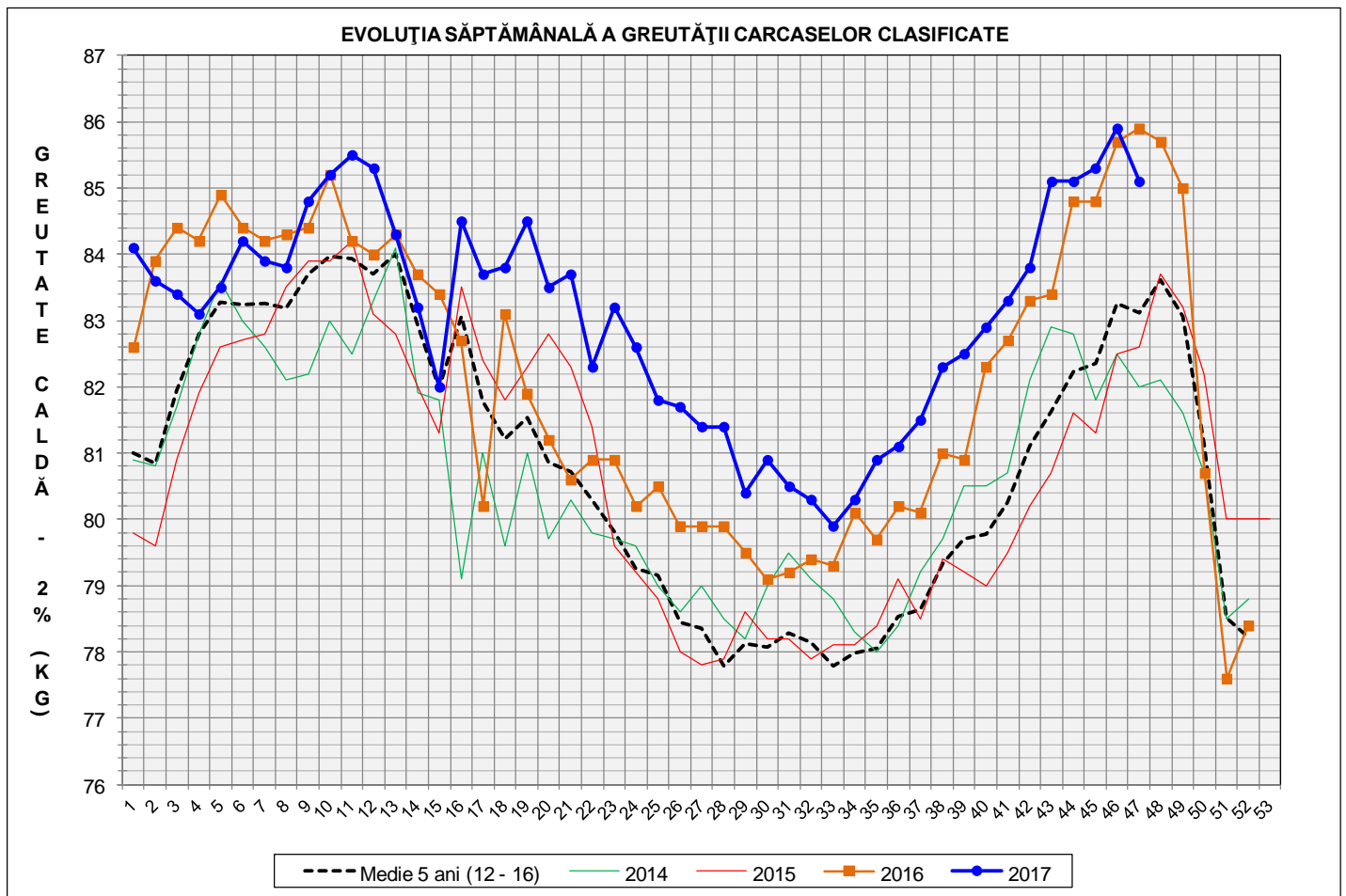
Metoda	Echipament / instrument	Număr carcase	% din total carcase
Sondă Optică	Fat-o-meat'er	45,614	47.42%
	OptiGrade-Pro	46,596	48.44%
ZP	Rigla	3,975	4.13%
TOTAL		96,185	100.00%

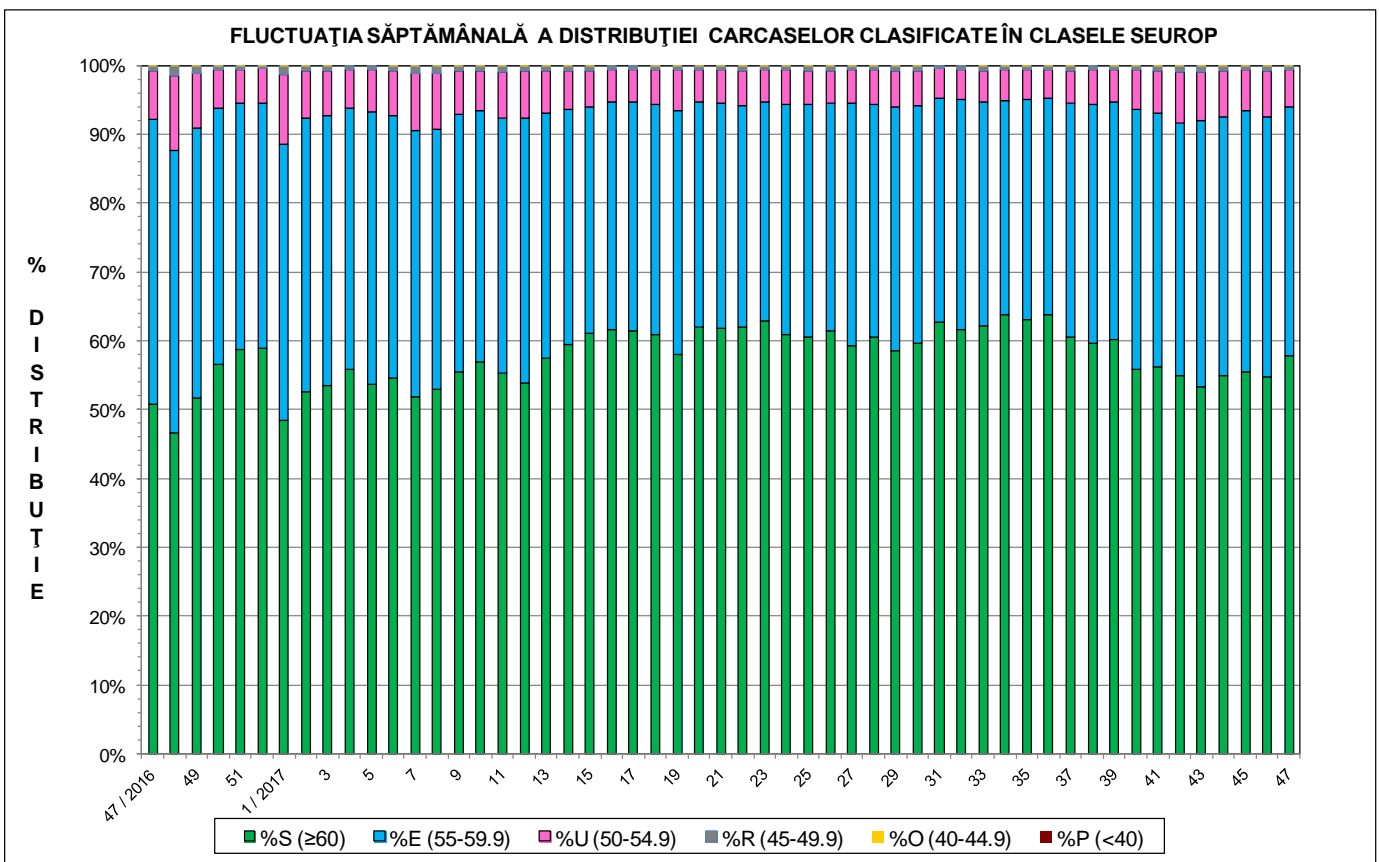
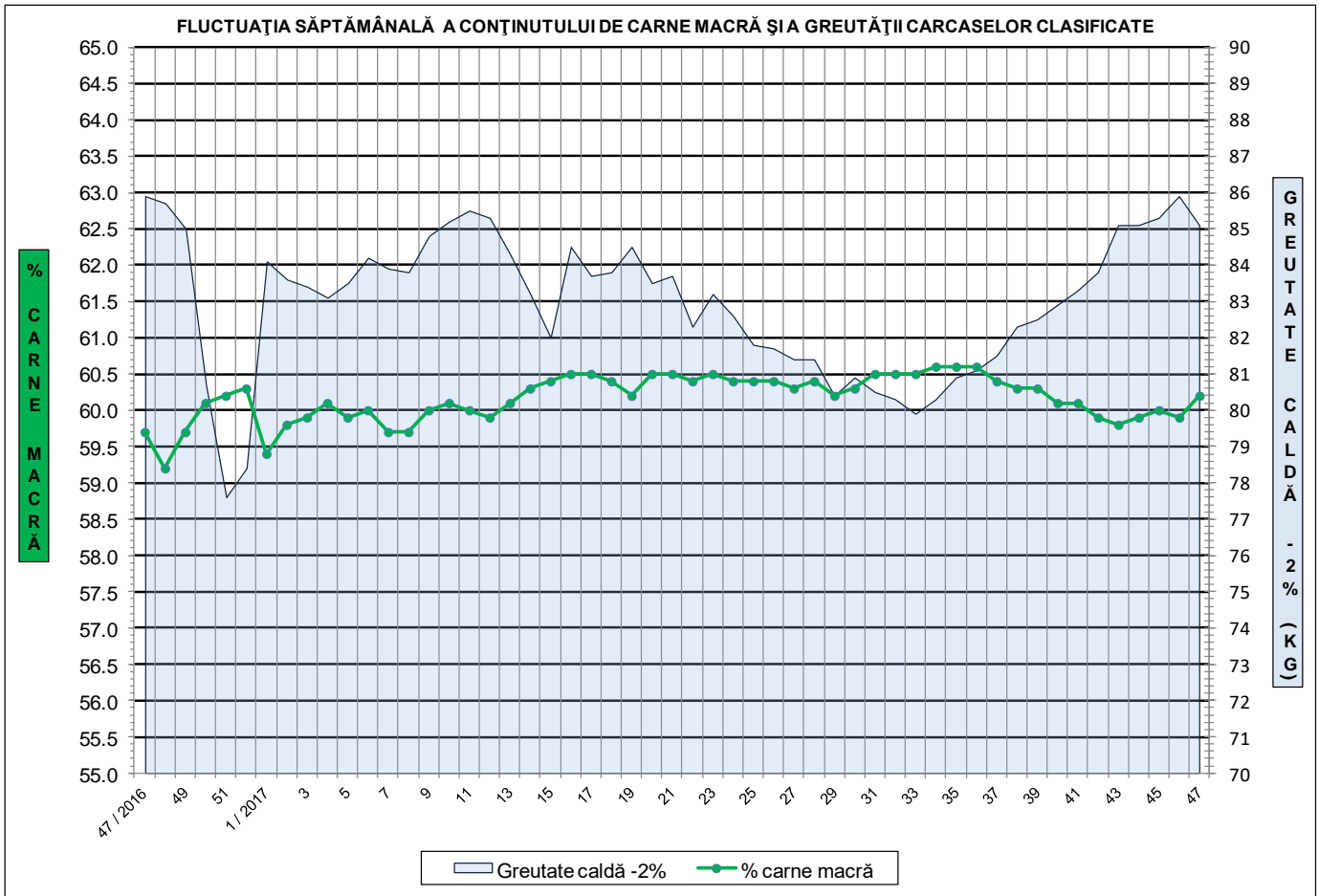




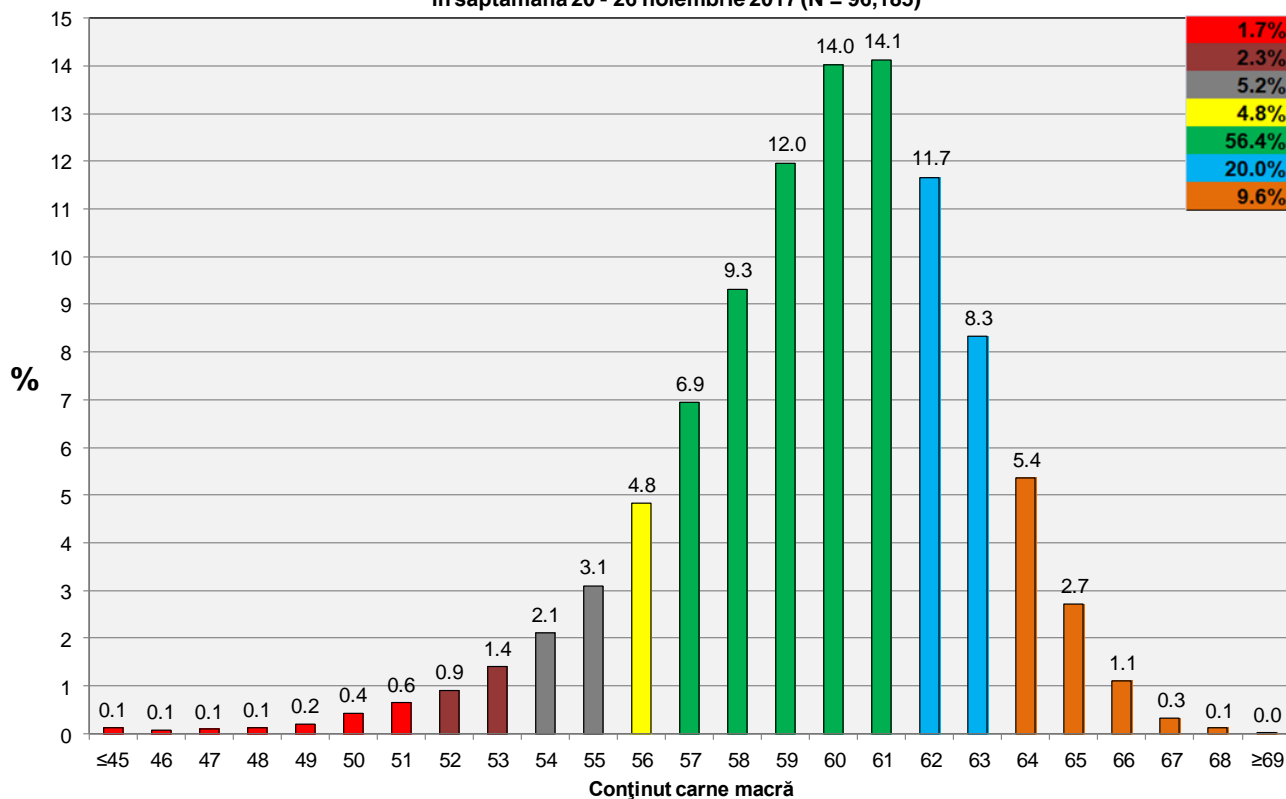
**ÎNCADRAREA ÎN CLASE A CARCASELOR DE PORCINE CLASIFICATE
ÎN SĂPTĂMÂNA 20 - 26 NOIEMBRIE 2017**

CLASA	% CARNE MACRĂ	NUMĂR CARCASE	% DIN TOTAL	% CARNE MACRĂ	GREUTATE CALDĂ - 2% (KG)
S	≥ 60	55,554	57.76	62.3	83.4
E	55 - 59.9	34,779	36.16	58.1	86.9
U	50 - 54.9	5,280	5.49	53.2	90.4
R	45 - 49.9	490	0.51	48.3	92.8
O	40 - 44.9	55	0.06	42.9	93.3
P	< 40	27	0.03	31.7	93.3
TOTAL		96,185	100.00	60.2	85.1

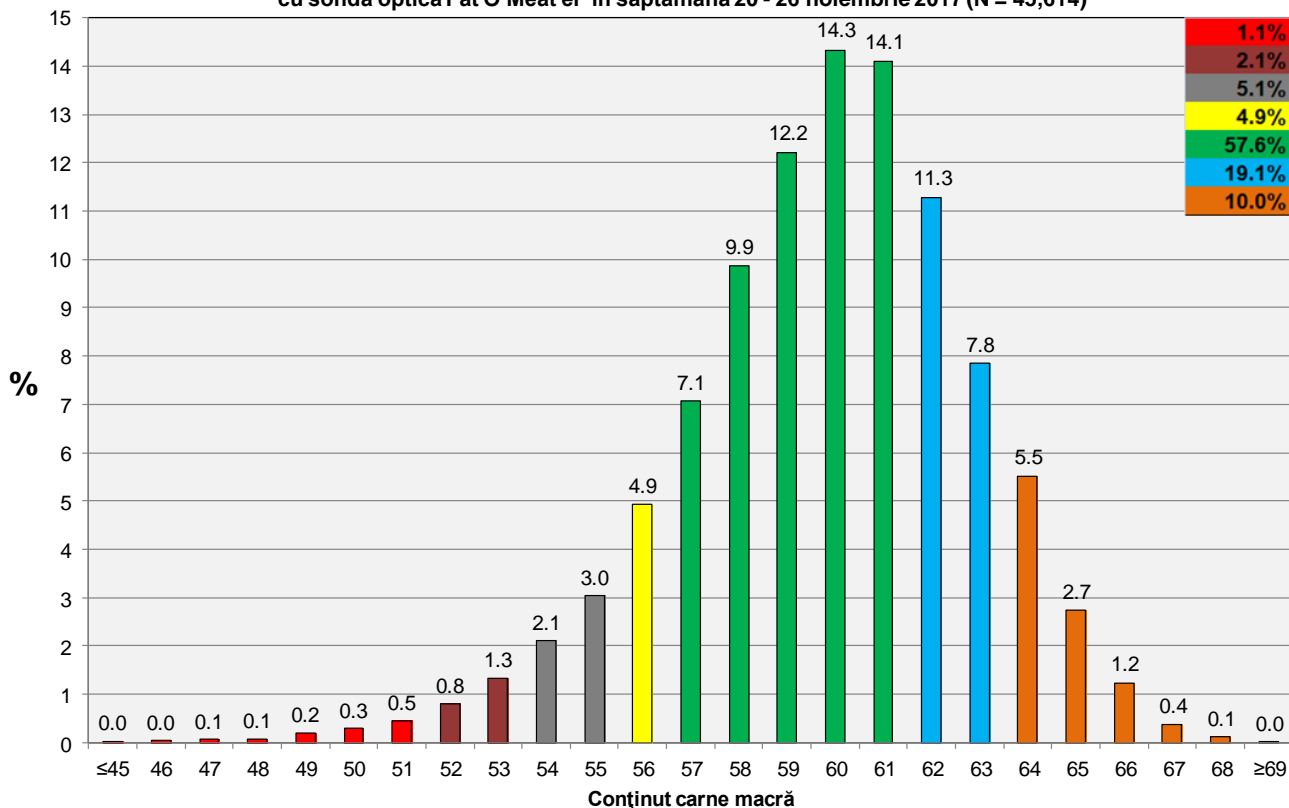




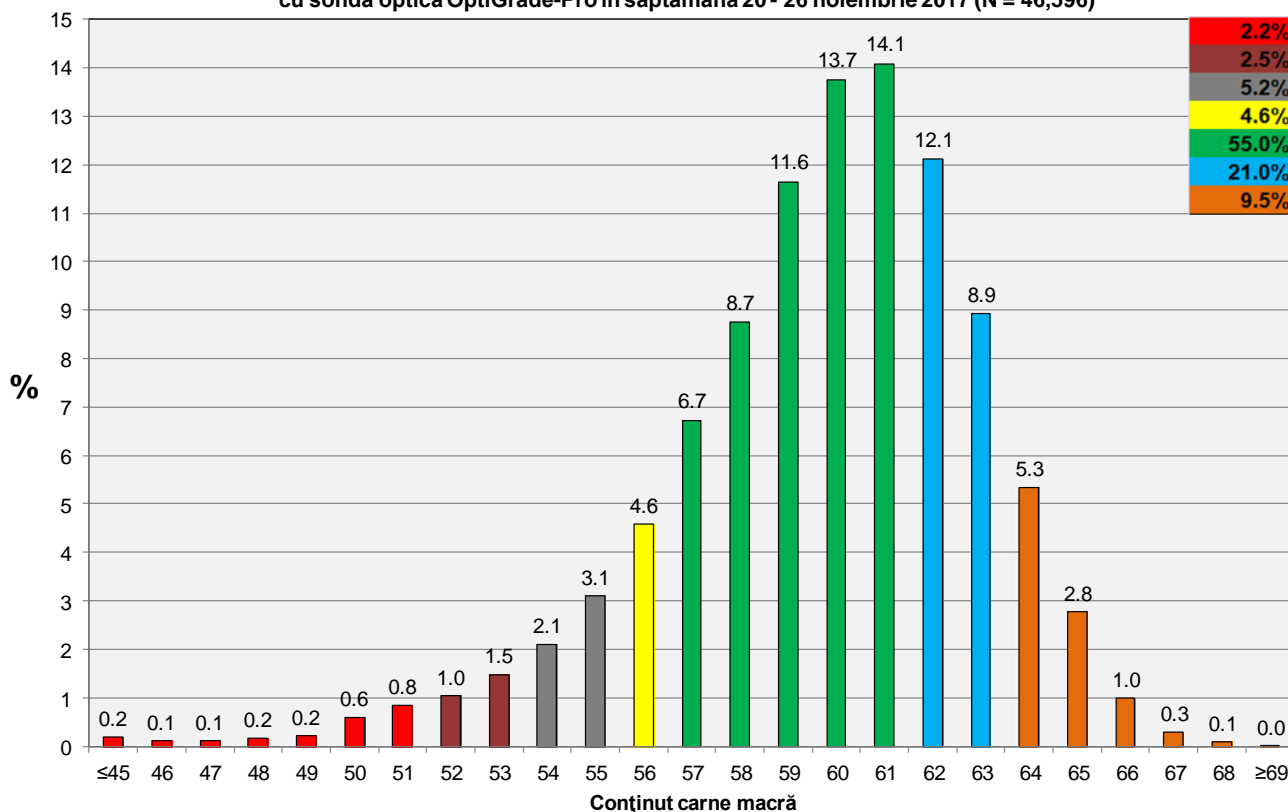
Distribuția conținutului de carne macră a carcaselor clasificate în România în săptămâna 20 - 26 noiembrie 2017 (N = 96,185)



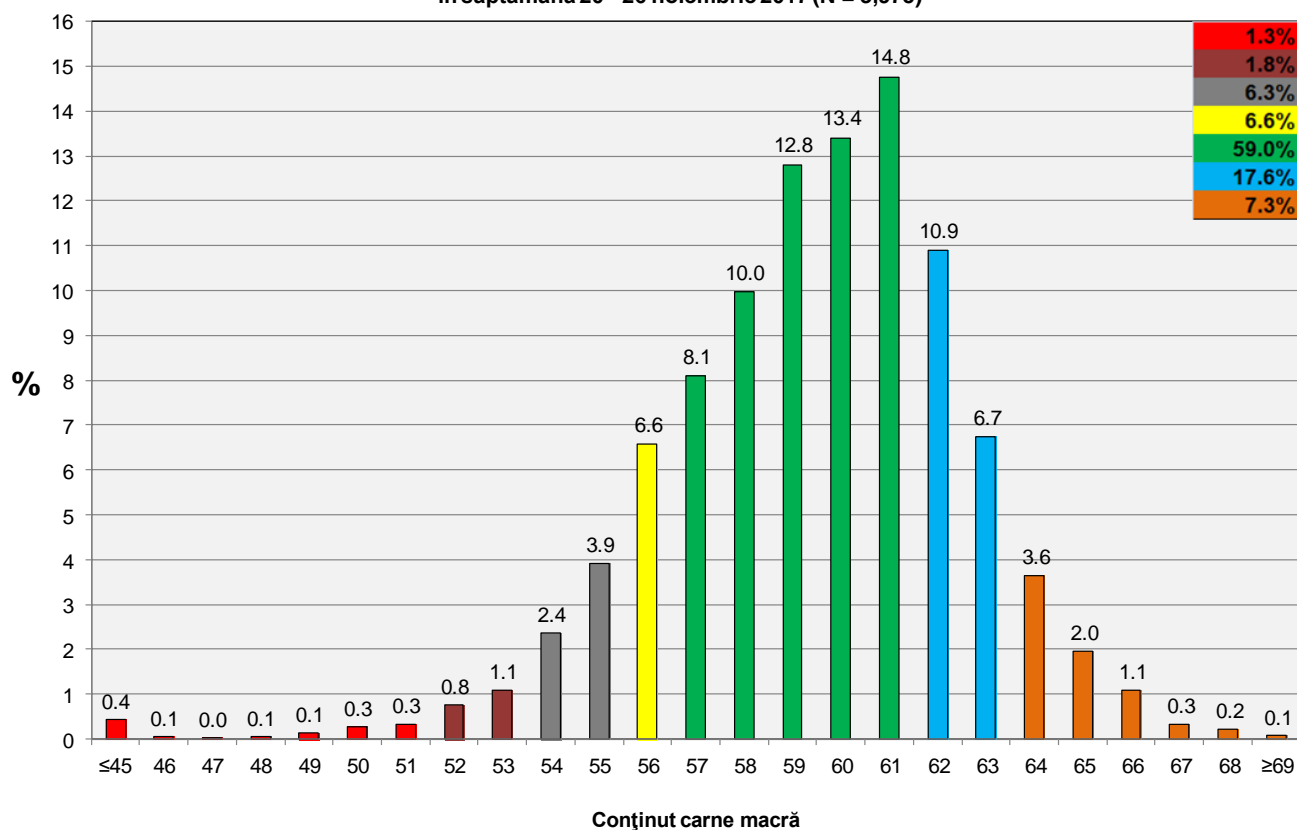
Distribuția conținutului de carne macră a carcaselor clasificate în România cu echipamentul cu sondă optică Fat O Meat'er în săptămâna 20 - 26 noiembrie 2017 (N = 45,614)



Distribuția conținutului de carne macră a carcaselor clasificate în România cu echipamentul cu sondă optică OptiGrade-Pro în săptămâna 20 - 26 noiembrie 2017 (N = 46,596)

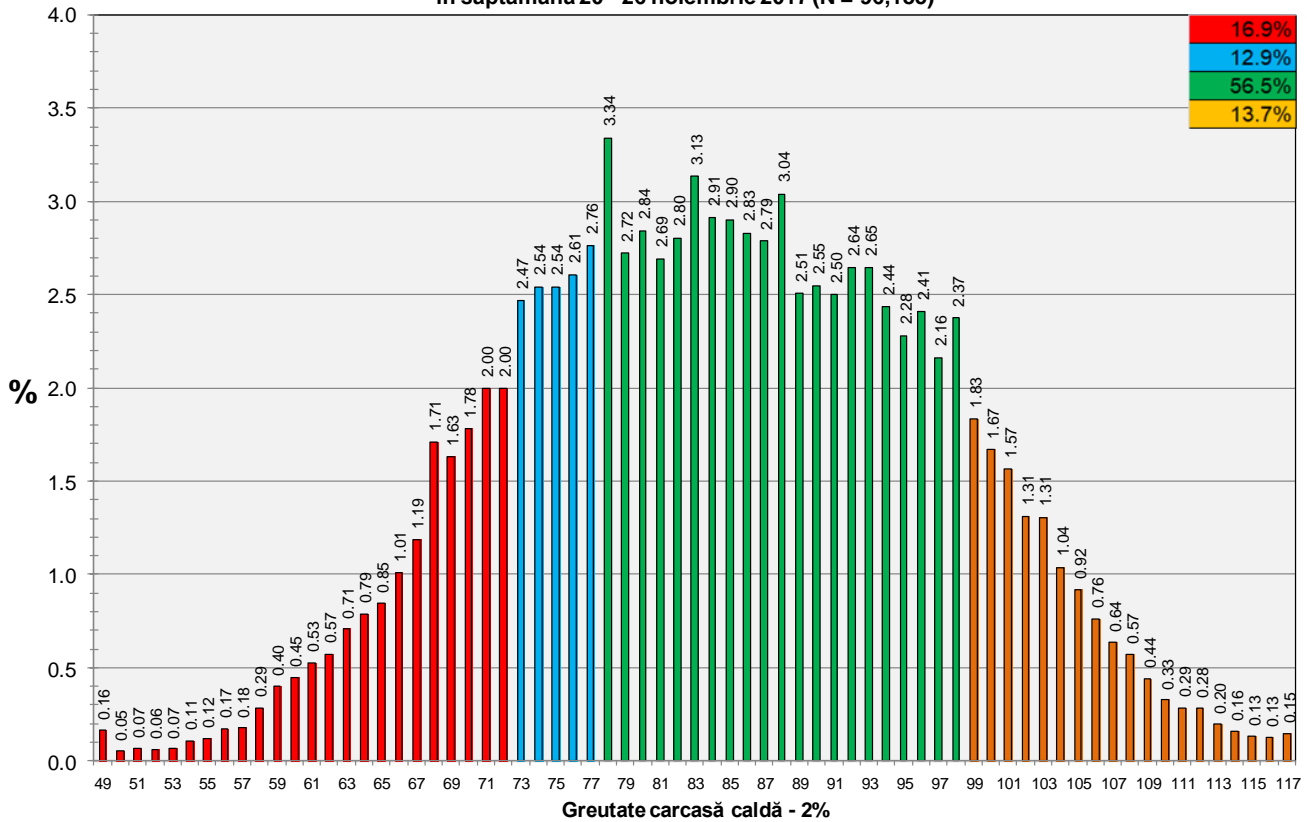


Distribuția conținutului de carne macră a carcaselor clasificate în România cu metoda ZP în săptămâna 20 - 26 noiembrie 2017 (N = 3,975)

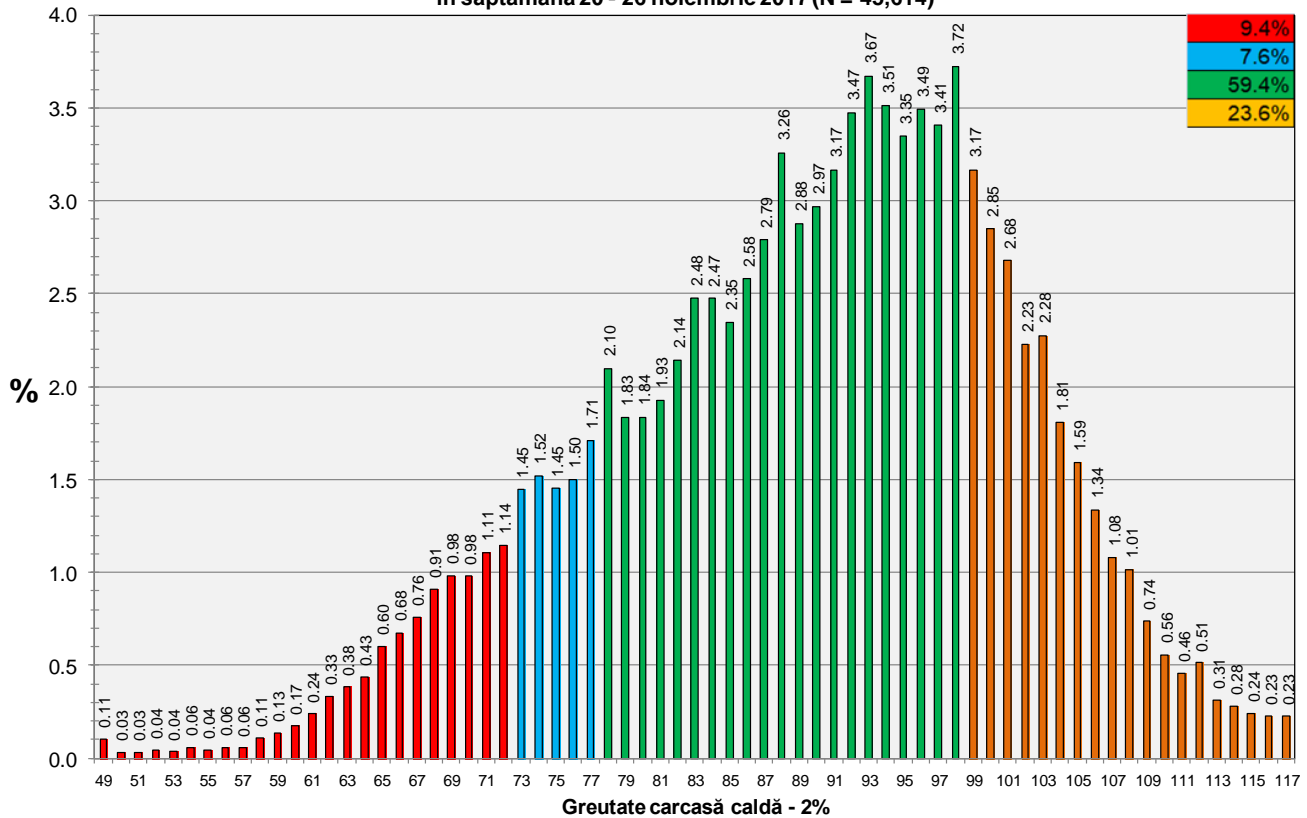




**Distribuția greutății carcaselor clasificate în România
în săptămâna 20 - 26 noiembrie 2017 (N = 96,185)**

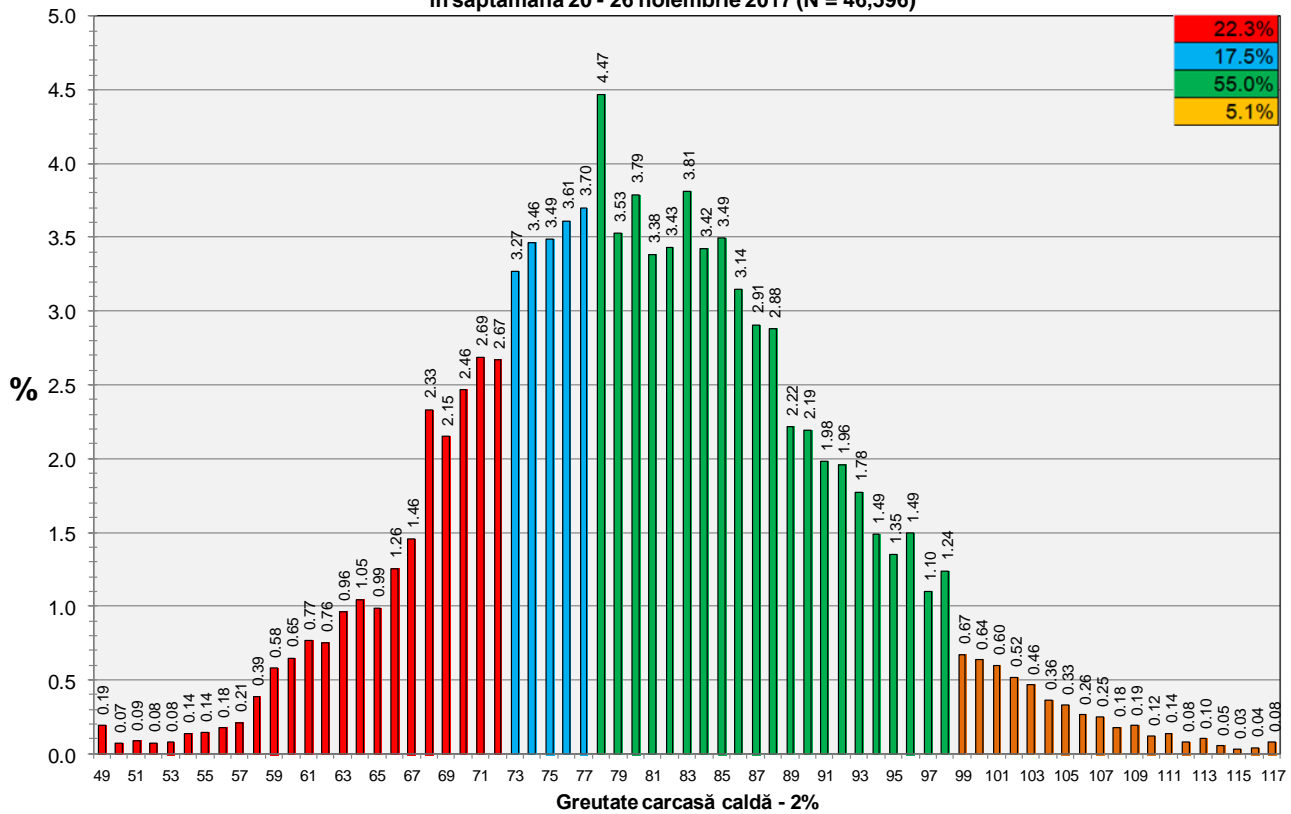


**Distribuția greutății carcaselor clasificate în România cu echipamentul cu sondă optică Fat-O-Meater
în săptămâna 20 - 26 noiembrie 2017 (N = 45,614)**





Distribuția greutății carcaselor clasificate în România cu echipamentul cu sondă optică OptiGrade-Pro în săptămâna 20 - 26 noiembrie 2017 (N = 46,596)



Distribuția greutății carcaselor clasificate în România cu metoda ZP în săptămâna 20 - 26 noiembrie 2017 (N = 3,975)

