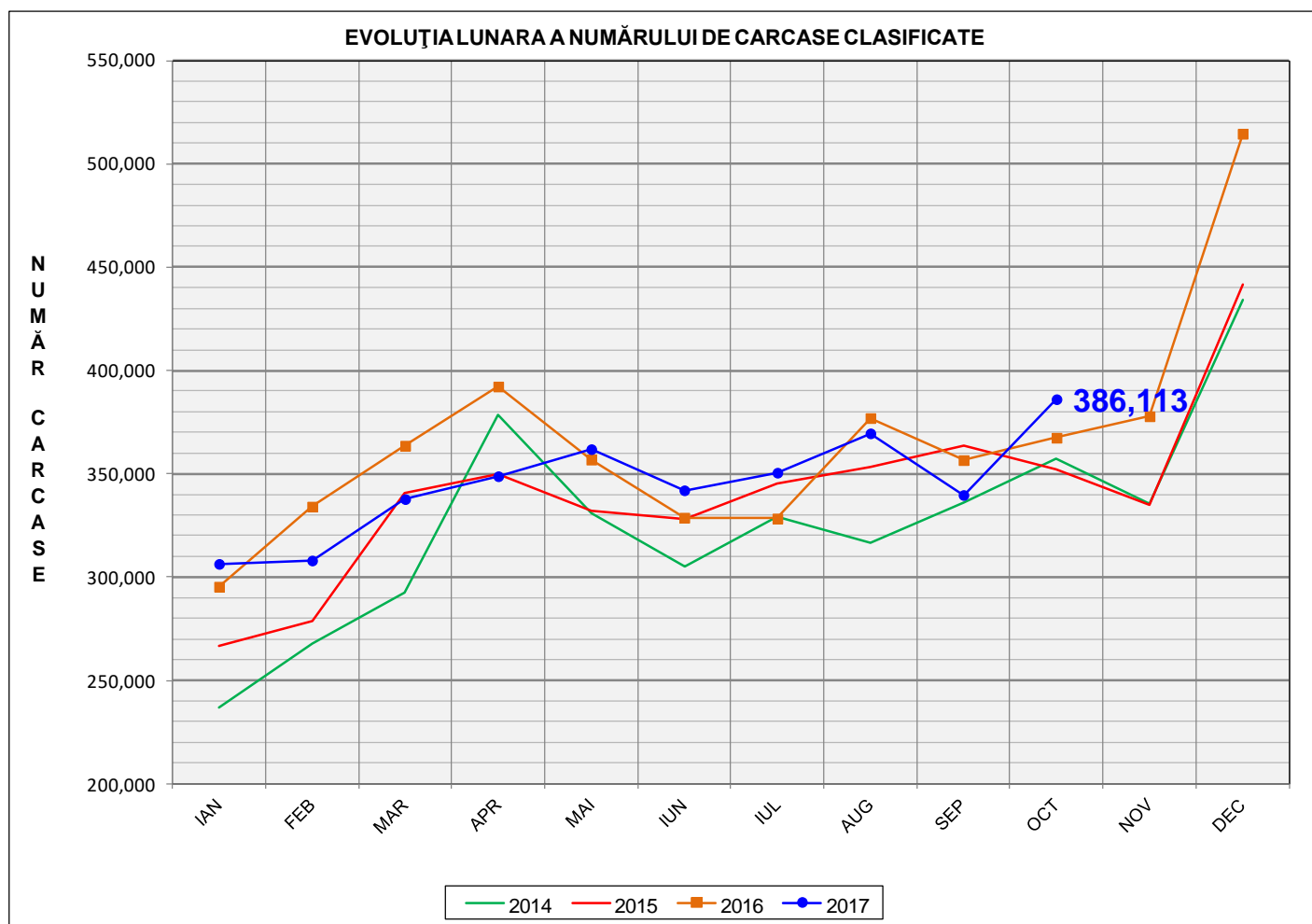
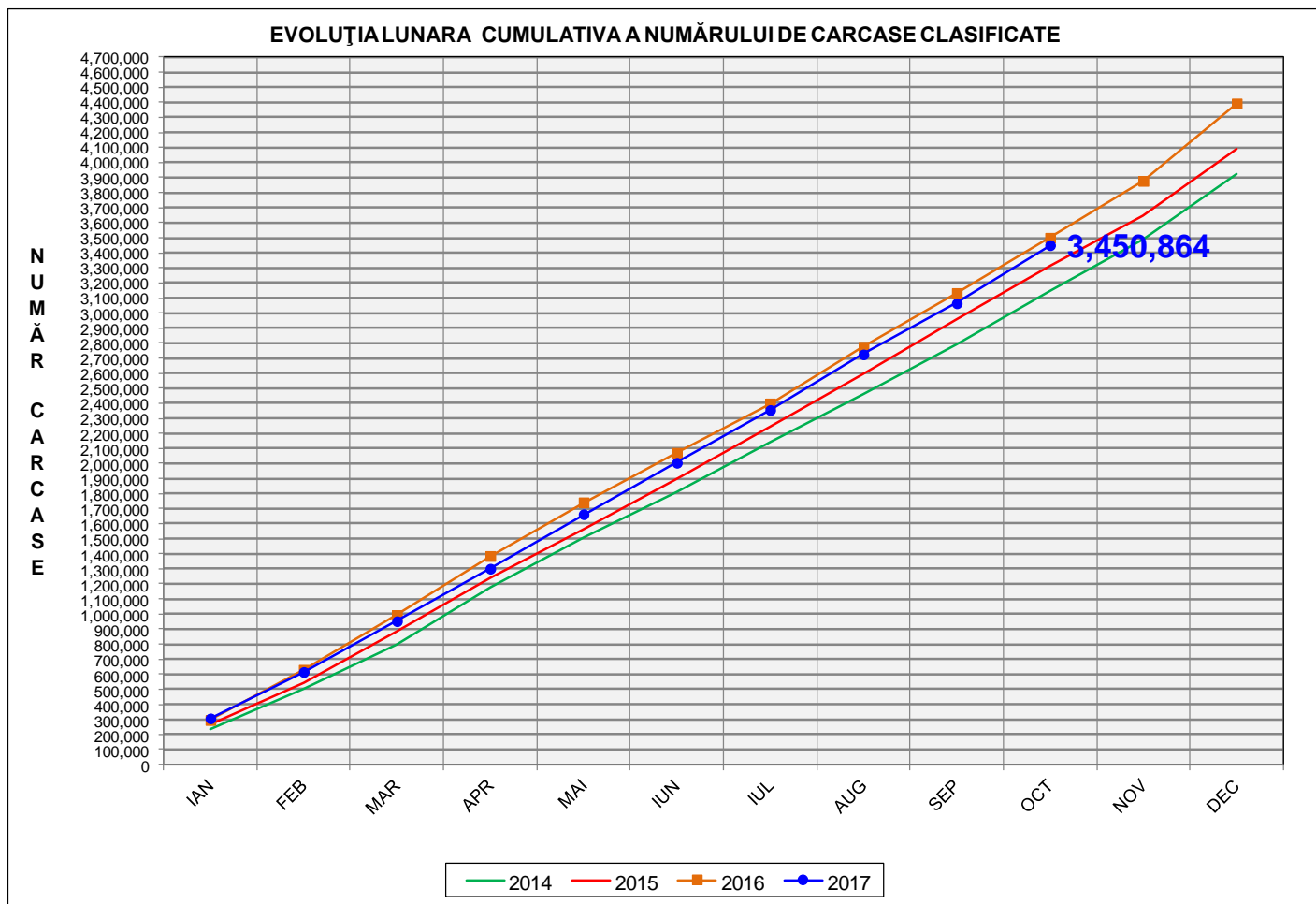


Rezultatele clasificării carcaselor de porcine Octombrie 2017



% Modificare	
1 LUNĂ	1 AN
13.7%	5.1%

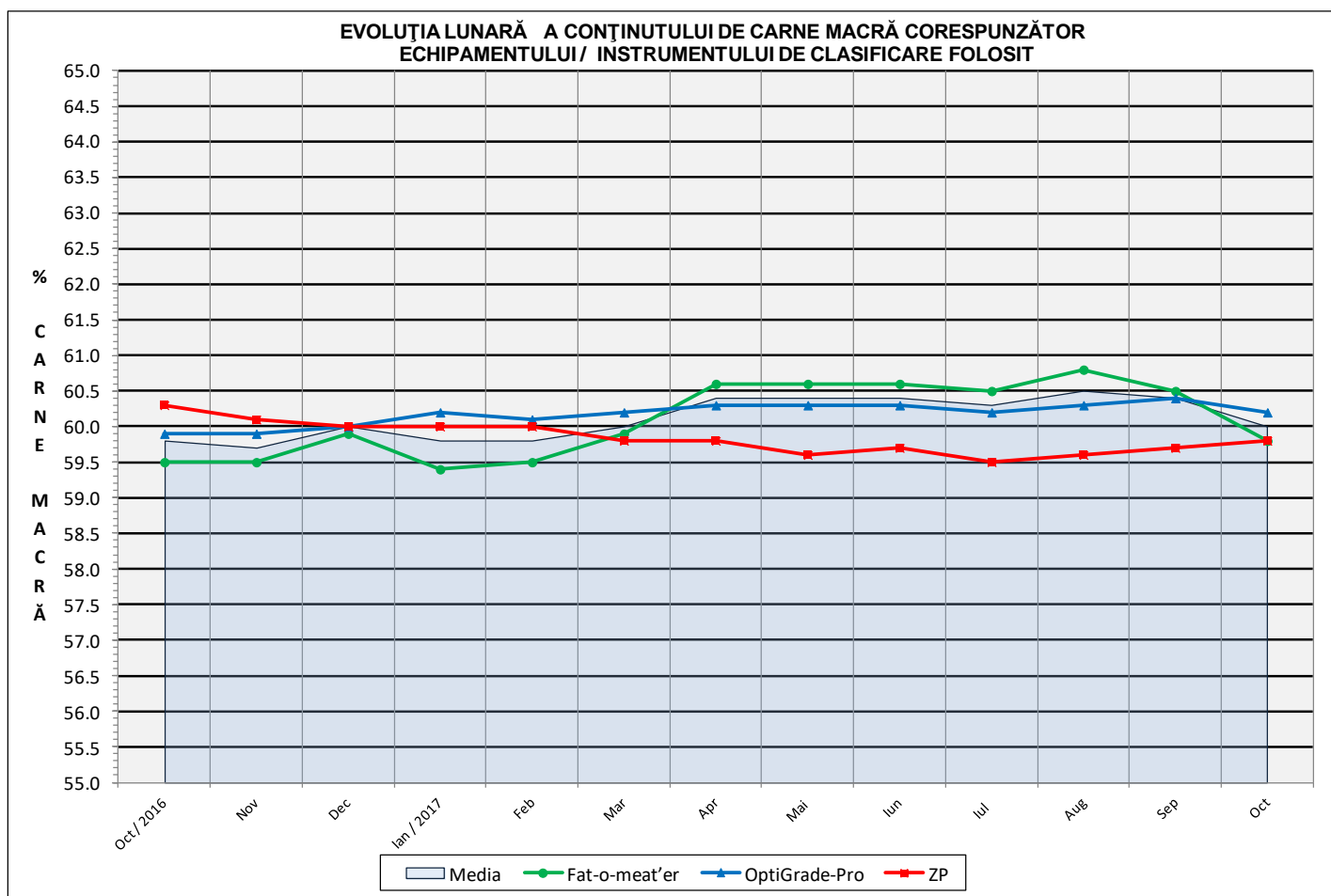
N.B. Culoarele coloanelor din diagramele de la paginile 7 – 10 sunt în legătură cu grila de prețuri (diagramele referitoare la distribuția conținutului de carne macră a carcaselor clasificate) și cu grila de bonificație și penalizare pentru intervalul de greutate a carcaselor (diagramele referitoare la distribuția greutății carcaselor clasificate).

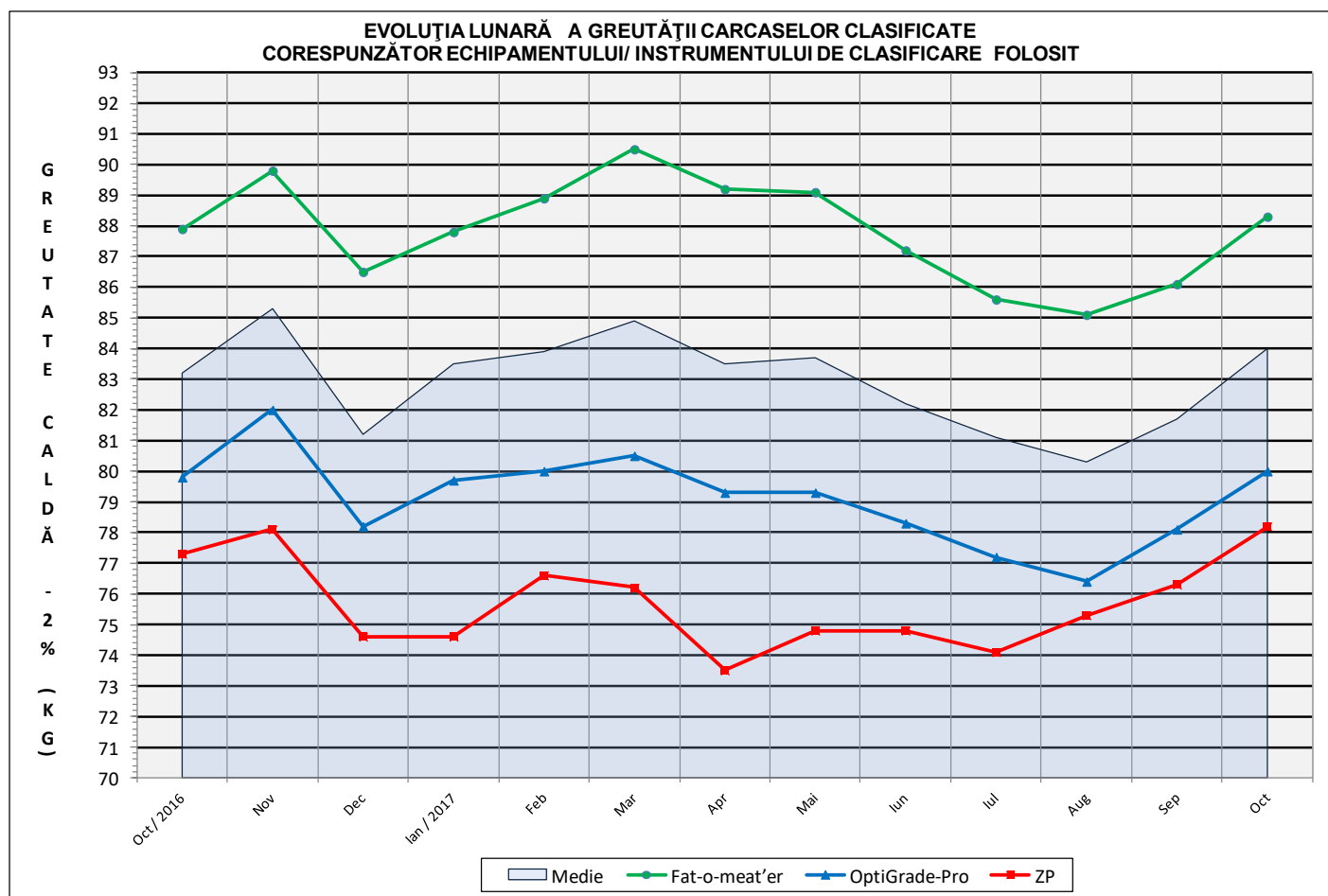


% Modificare
1 AN
-1.4%

Numărul de carcase clasificate în luna octombrie 2017 în funcție de echipamentul / instrumentul folosit

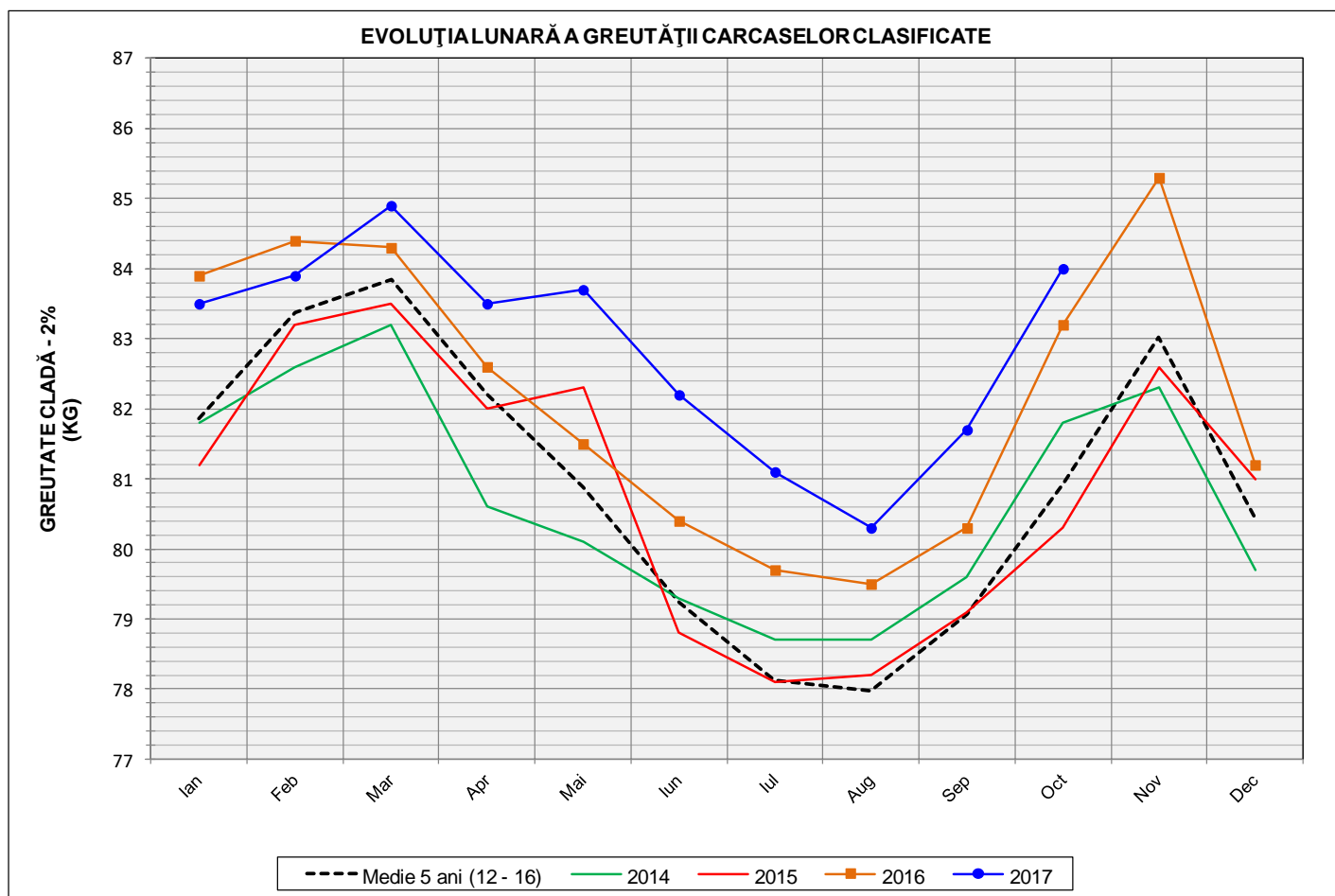
Metoda	Echipament / instrument	Număr carcase	% din total carcase
Sondă Optică	Fat-o-meat'er	189,906	49.18%
	OptiGrade-Pro	176,011	45.59%
ZP	Rigla	20,196	5.23%
TOTAL		386,113	100.00%





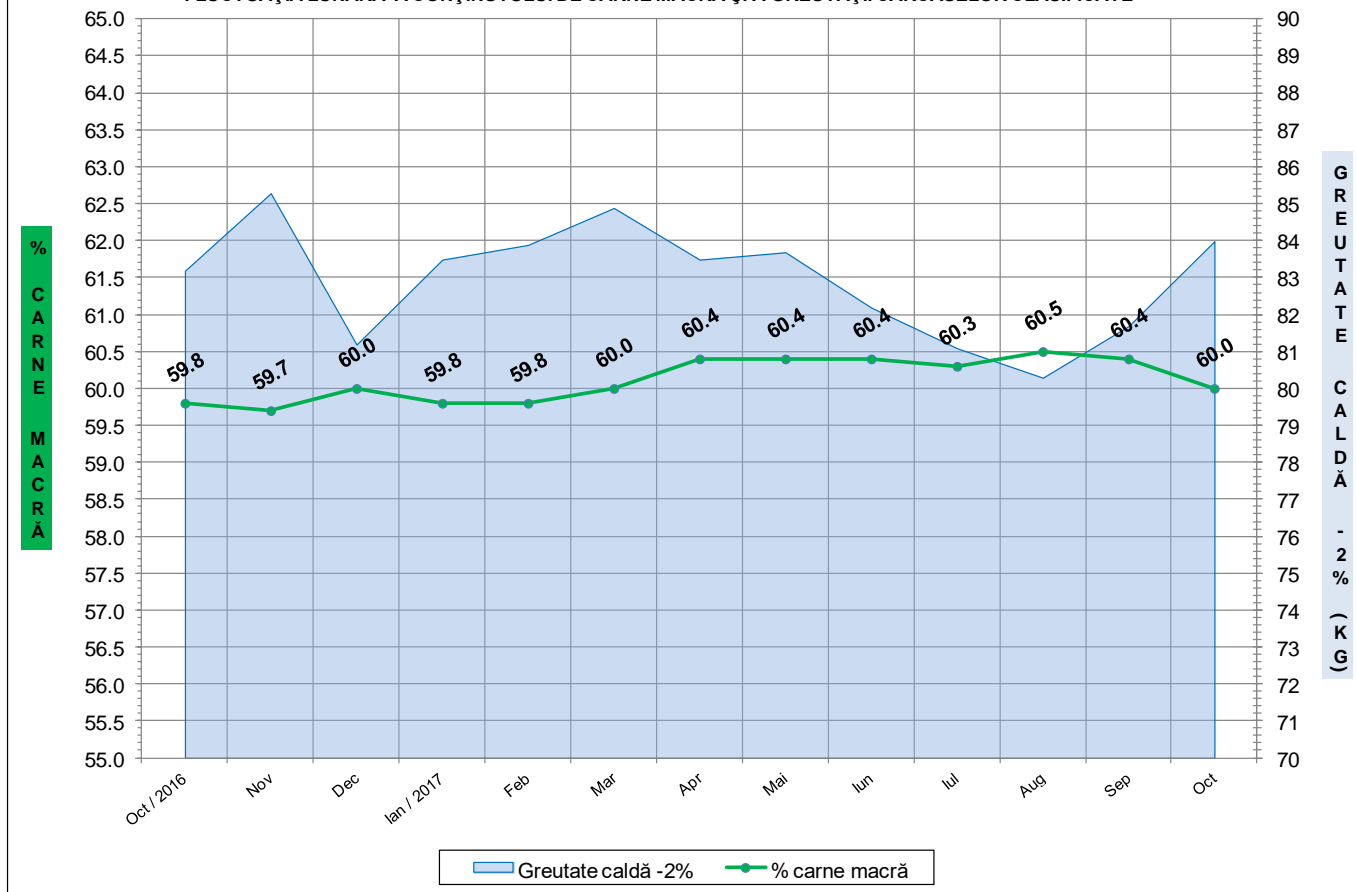
**ÎNCADRAREA ÎN CLASE A CARCASELOR DE PORCINE
CLASIFICATE ÎN LUNA OCTOMBRIE 2017**

CLASA	% CARNE MACRĂ	NUMĂR CARCASE	% DIN TOTAL	% CARNE MACRĂ	GREUTATE CALDĂ - 2% (KG)
S	≥ 60	213,247	55.23	62.3	81.9
E	55 - 59.9	144,347	37.38	58.0	85.9
U	50 - 54.9	25,472	6.60	53.2	89.8
R	45 - 49.9	2,749	0.71	48.3	91.8
O	40 - 44.9	238	0.06	43.2	92.3
P	< 40	60	0.02	33.4	92.4
TOTAL		386,113	100.00	60.0	84.0

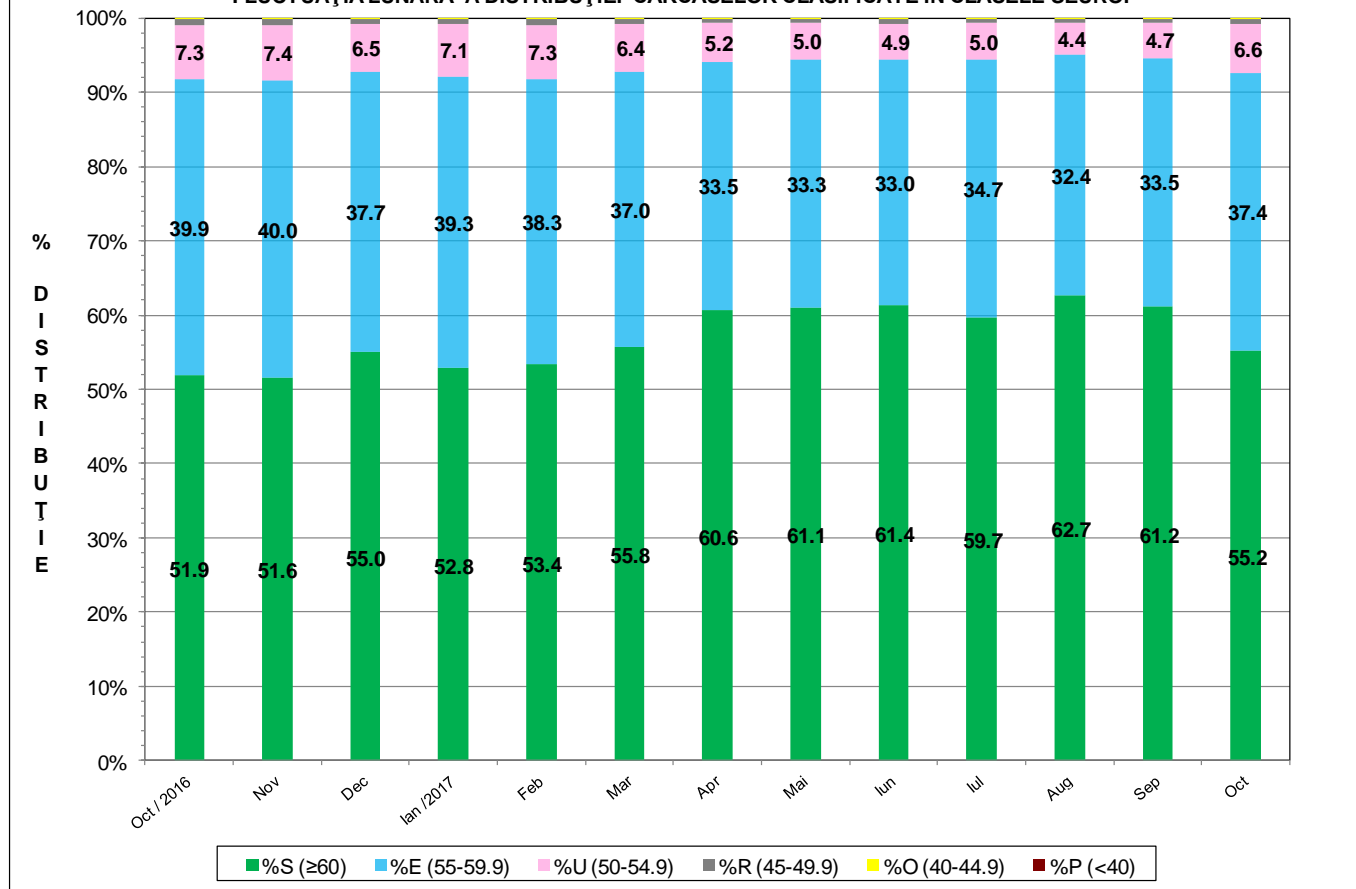




FLUCTUAȚIA LUNARĂ A CONȚINUTULUI DE CARNE MACRĂ ȘI A GREUTĂȚII CARCASELOR CLASIFICATE

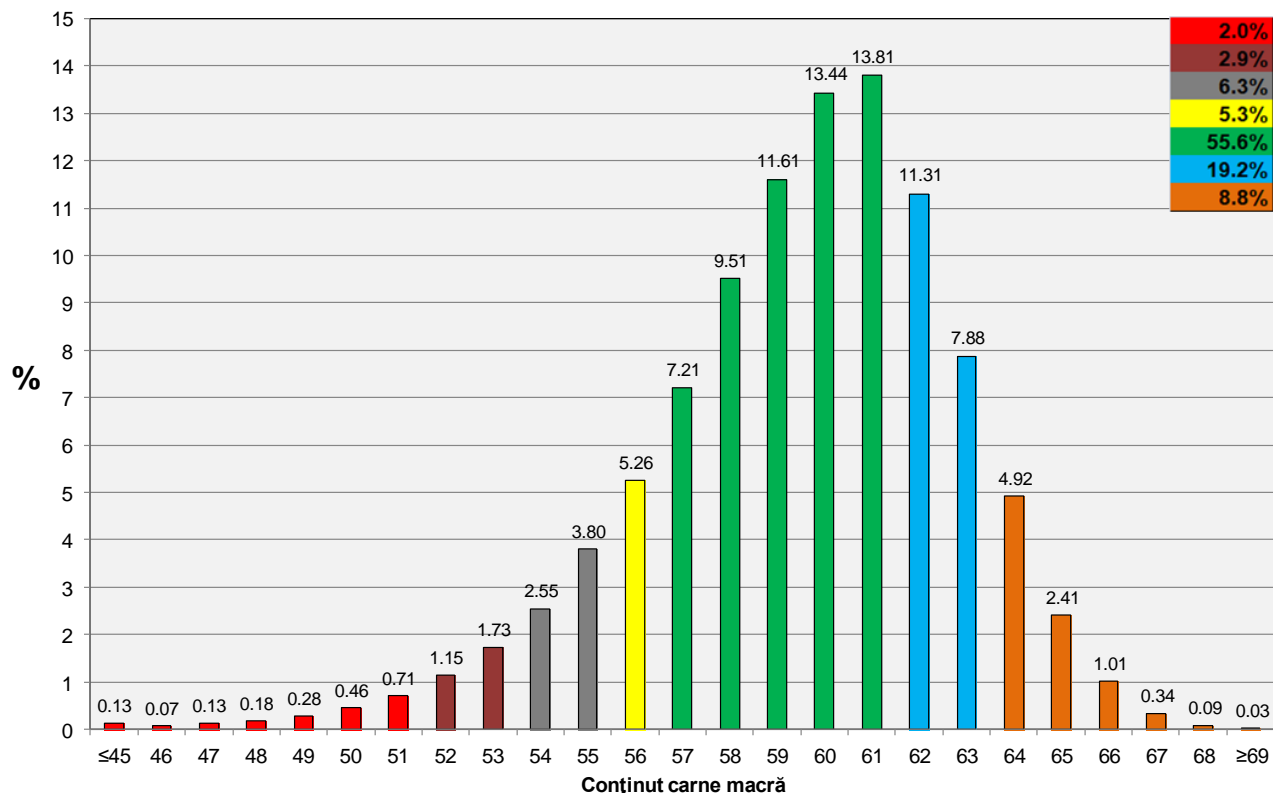


FLUCTUAȚIA LUNARĂ A DISTRIBUȚIEI CARCASELOR CLASIFICATE ÎN CLASELE SEUROP

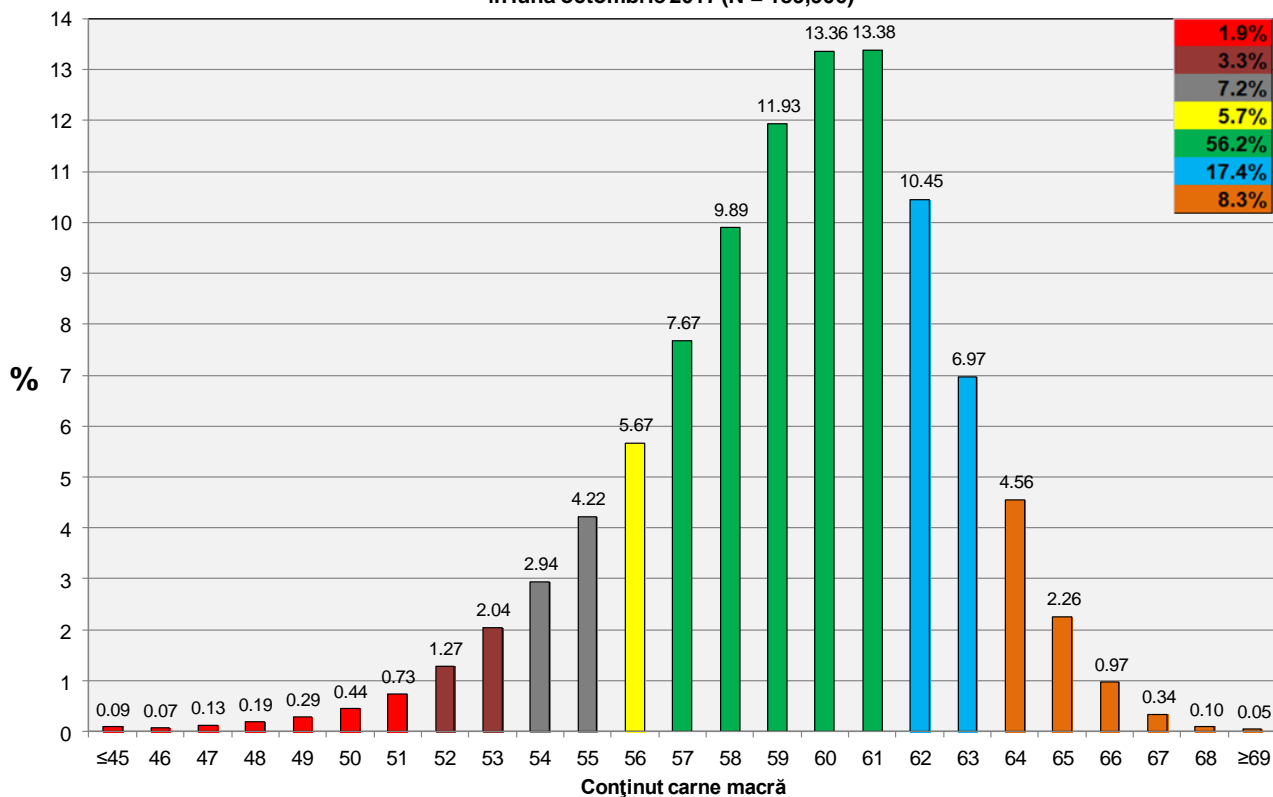




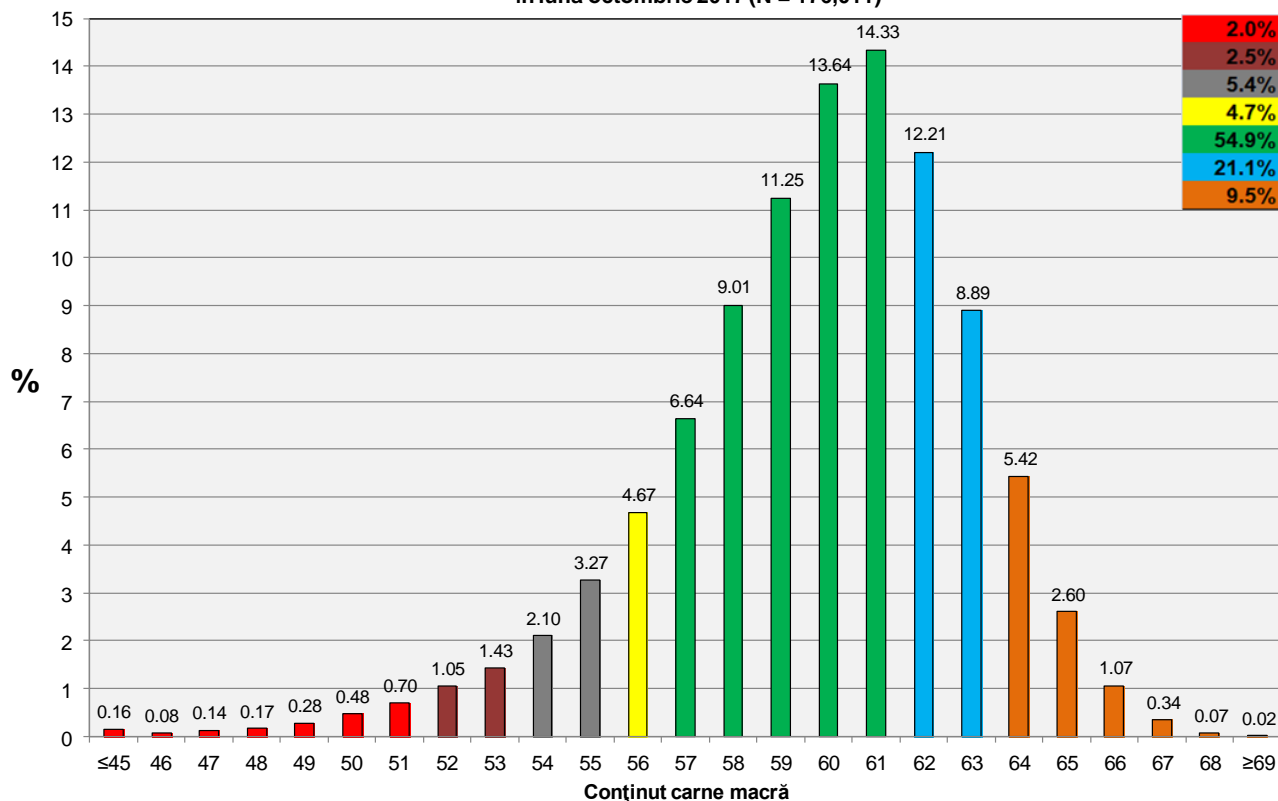
Distribuția carcaselor clasificate în România în luna octombrie 2017 (N = 386,113)



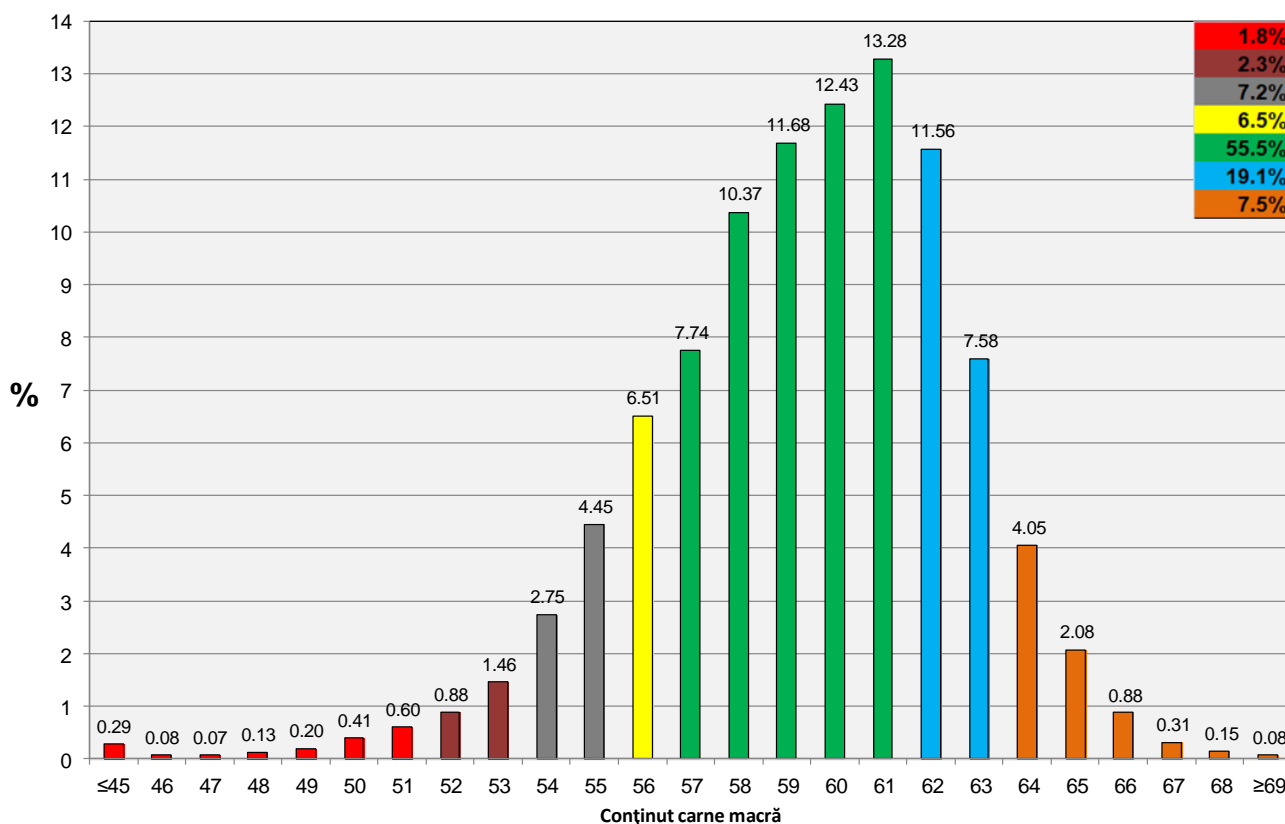
Distribuția carcaselor clasificate în România cu echipamentul cu sondă optică Fat O Meat'er în luna octombrie 2017 (N = 189,906)



Distribuția carcaselor clasificate în România cu echipamentul cu sondă optică OptiGrade-Pro în luna octombrie 2017 (N = 176,011)

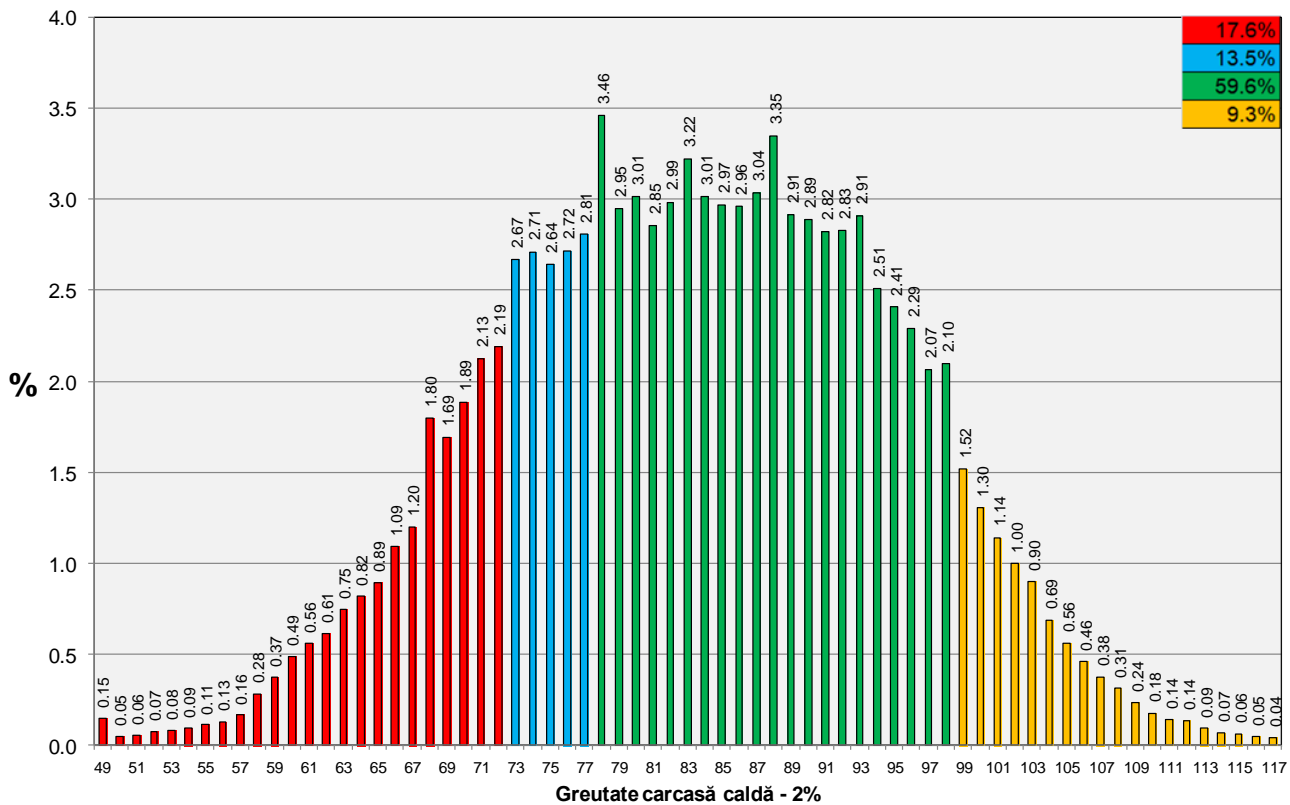


Distribuția carcaselor clasificate în România cu metoda ZP în luna octombrie 2017 (N = 20,196)

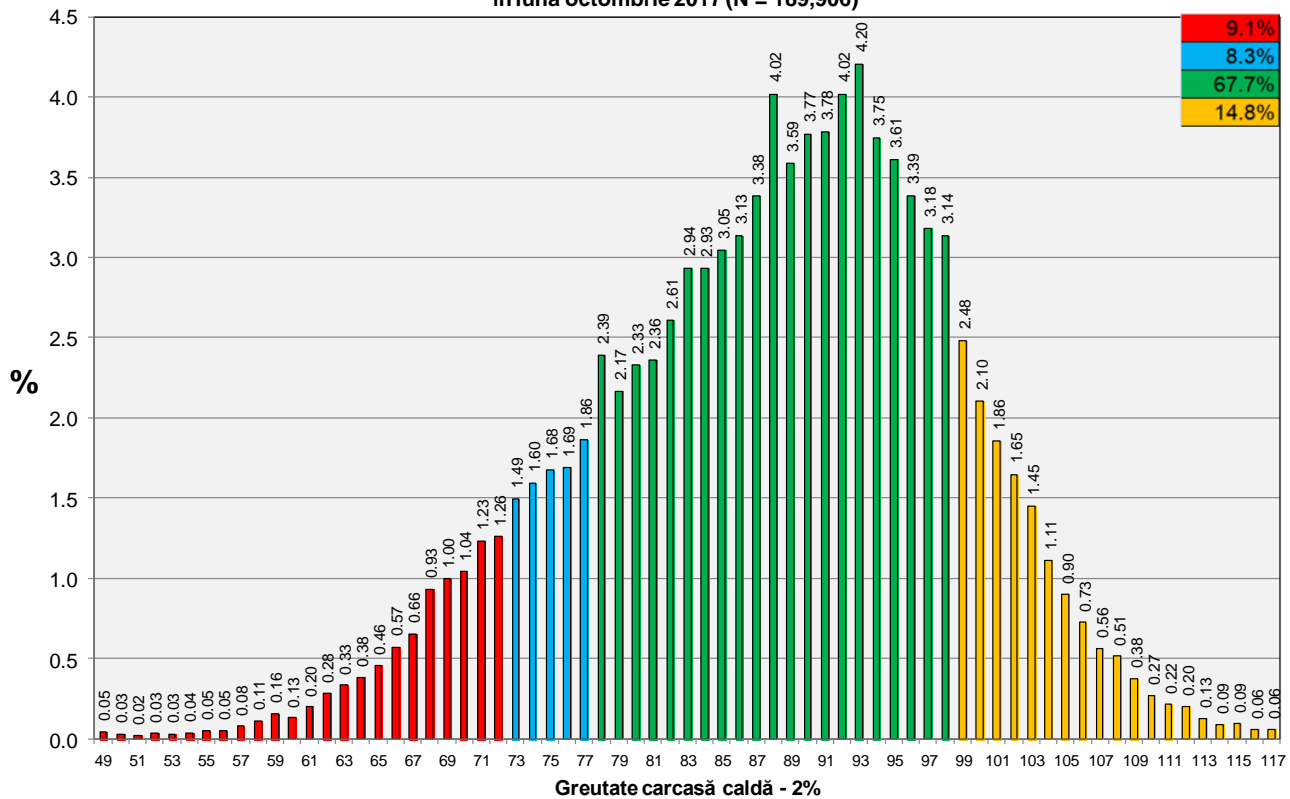




Distribuția greutății carcaselor clasificate în România în luna octombrie 2017 (N = 386,113)

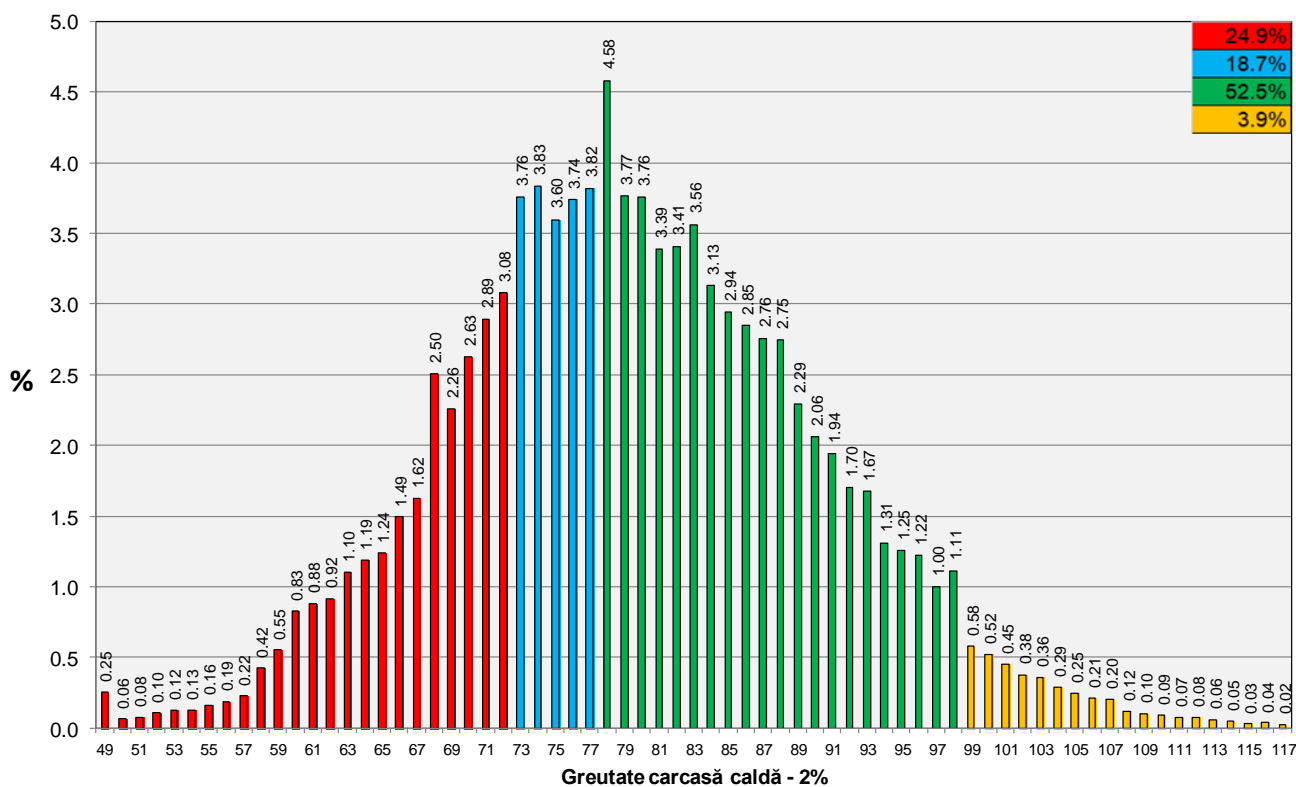


Distribuția greutății carcaselor clasificate în România cu echipamentul cu sondă optică Fat-O-Meater în luna octombrie 2017 (N = 189,906)





Distribuția greutății carcaselor clasificate în România cu echipamentul cu sondă optică OptiGrade-Pro în luna octombrie 2017 (N = 176,011)



Distribuția greutății carcaselor clasificate în România cu metoda ZP în luna octombrie 2017 (N = 20,196)

