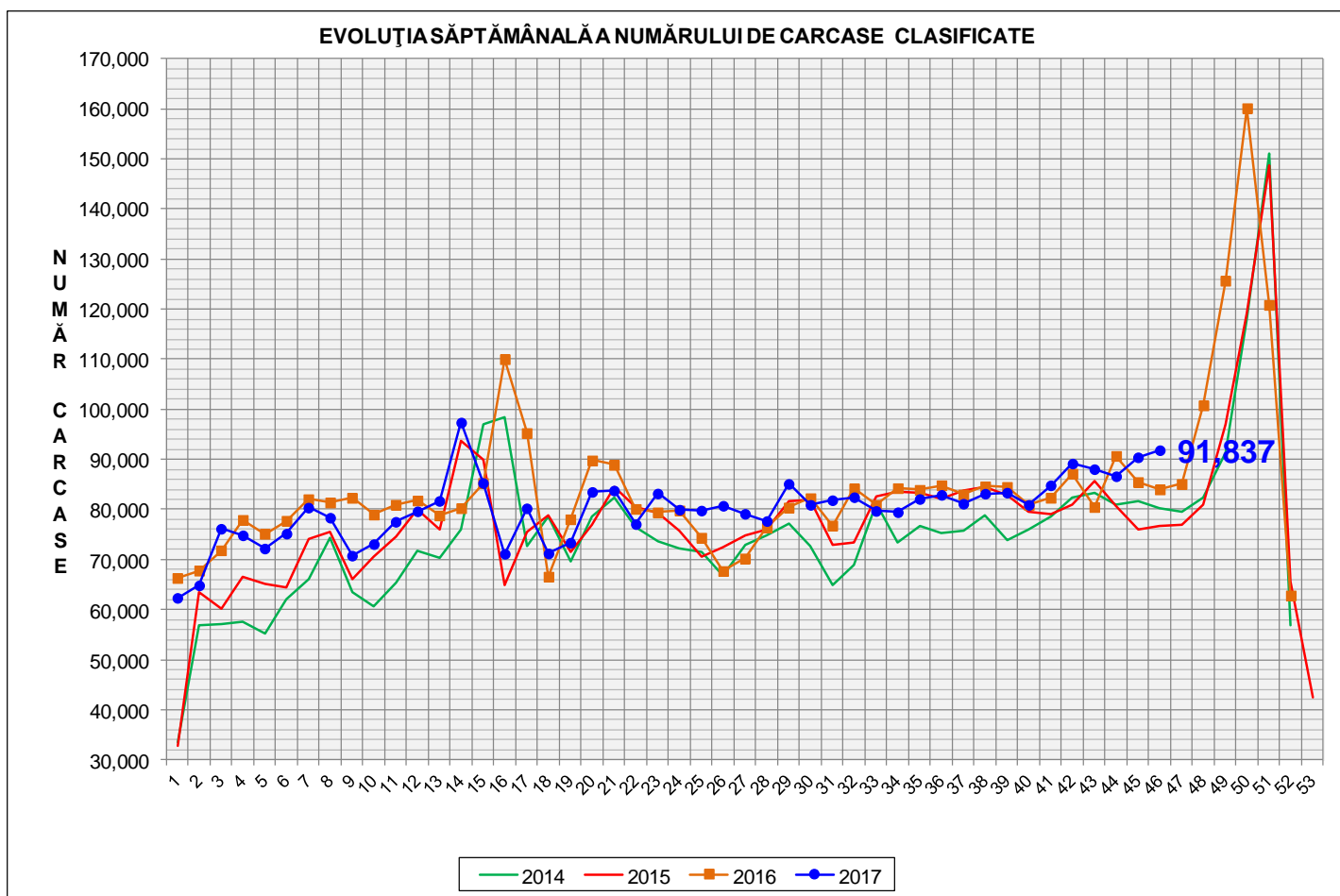




Rezultatele clasificării carcaselor de porcine

Săptămâna 46 (13 – 19 noiembrie 2017)

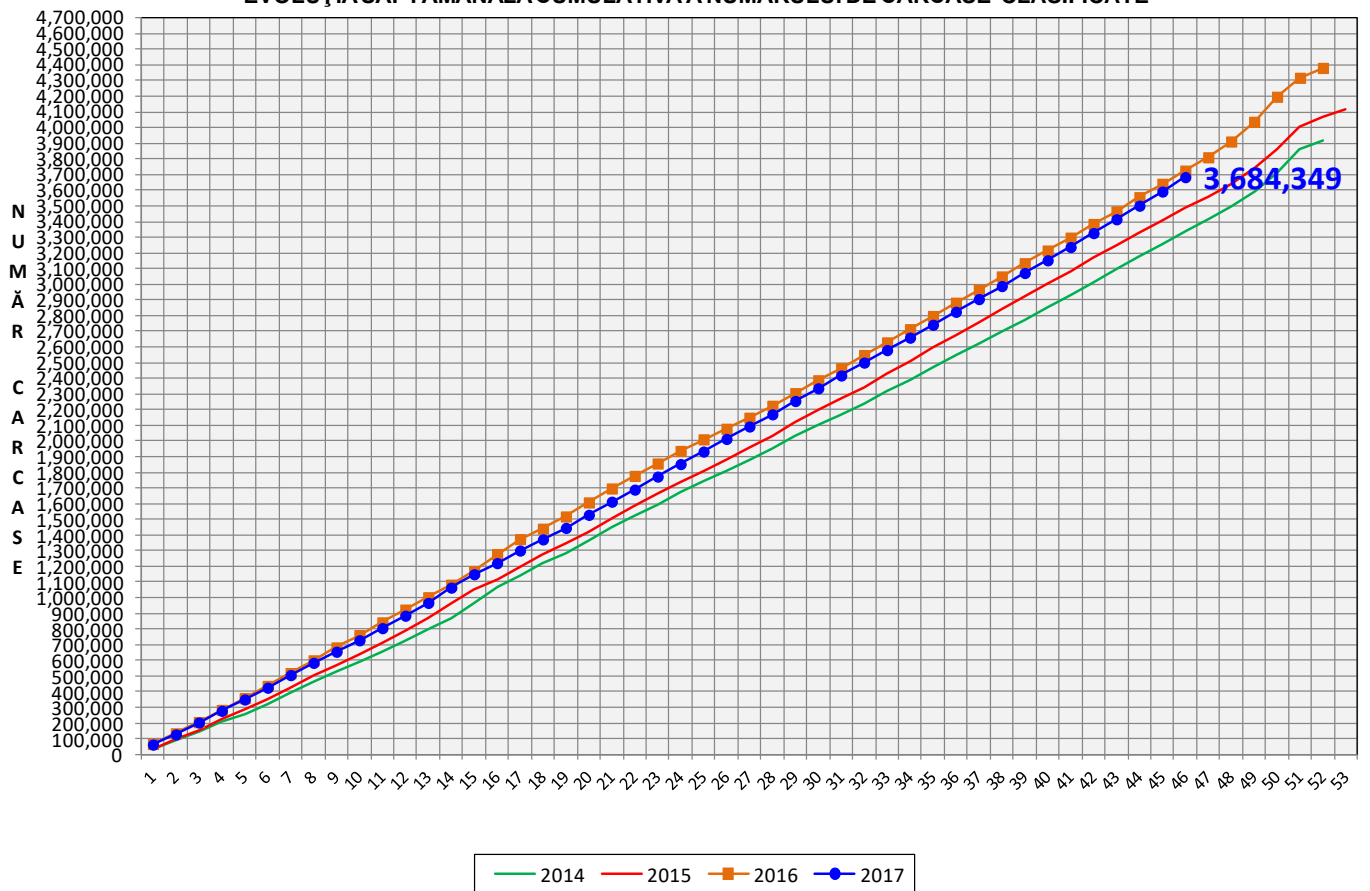


| % Modificare | |
|--------------|------|
| 1 SĂPT | 1 AN |
| 1.6% | 9.3% |

N.B. Culoarele coloanelor din diagramele de la paginile 7 – 10 sunt în legătură cu grila de prețuri (diagramele referitoare la distribuția conținutului de carne macră a carcaselor clasificate) și cu grila de bonificație și penalizare pentru intervalul de greutate a carcaselor (diagramele referitoare la distribuția greutății carcaselor clasificate).



EVOLUȚIA SĂPTĂMÂNALĂ CUMULATIVĂ A NUMĂRULUI DE CARCASE CLASIFICATE



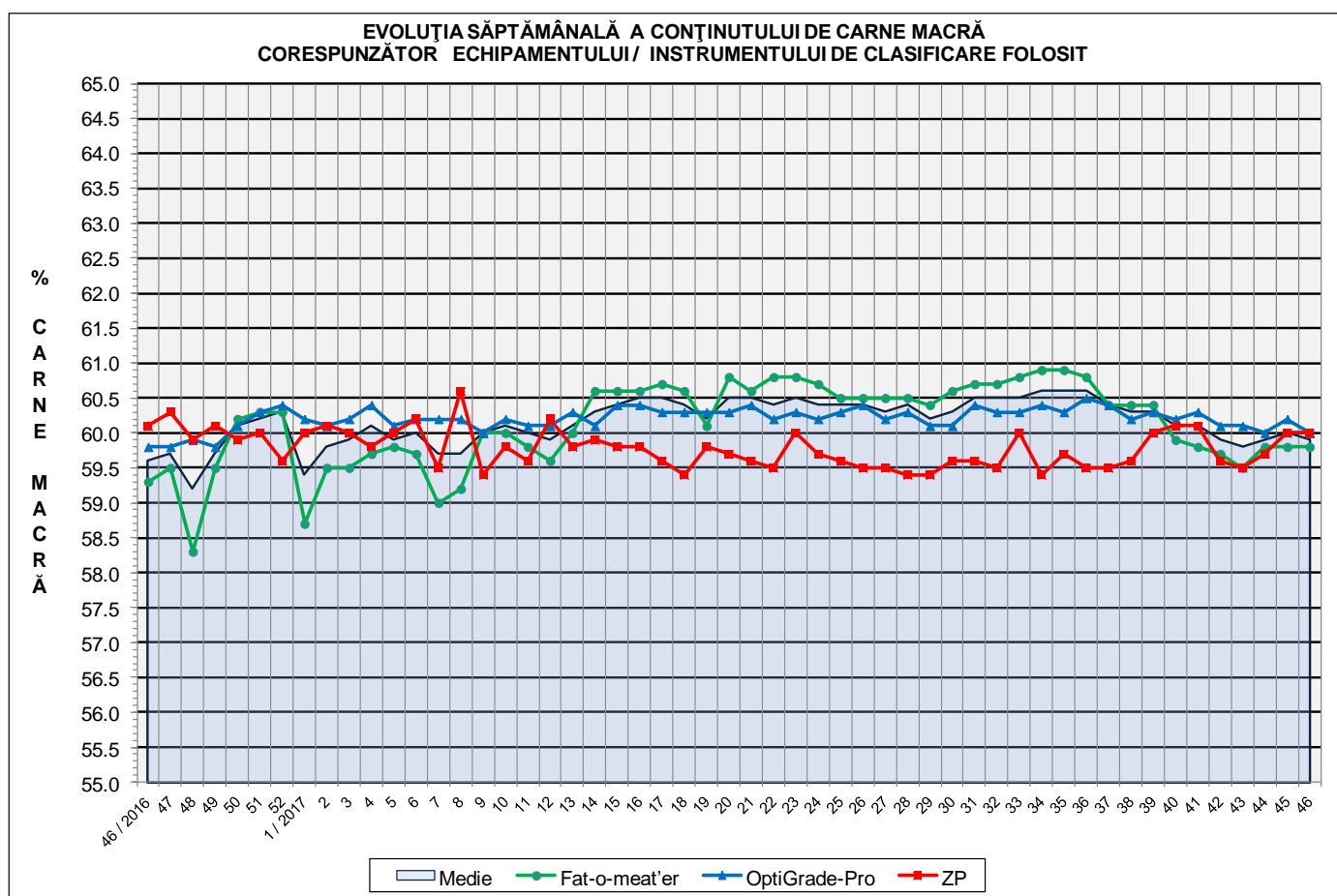
% Modificare

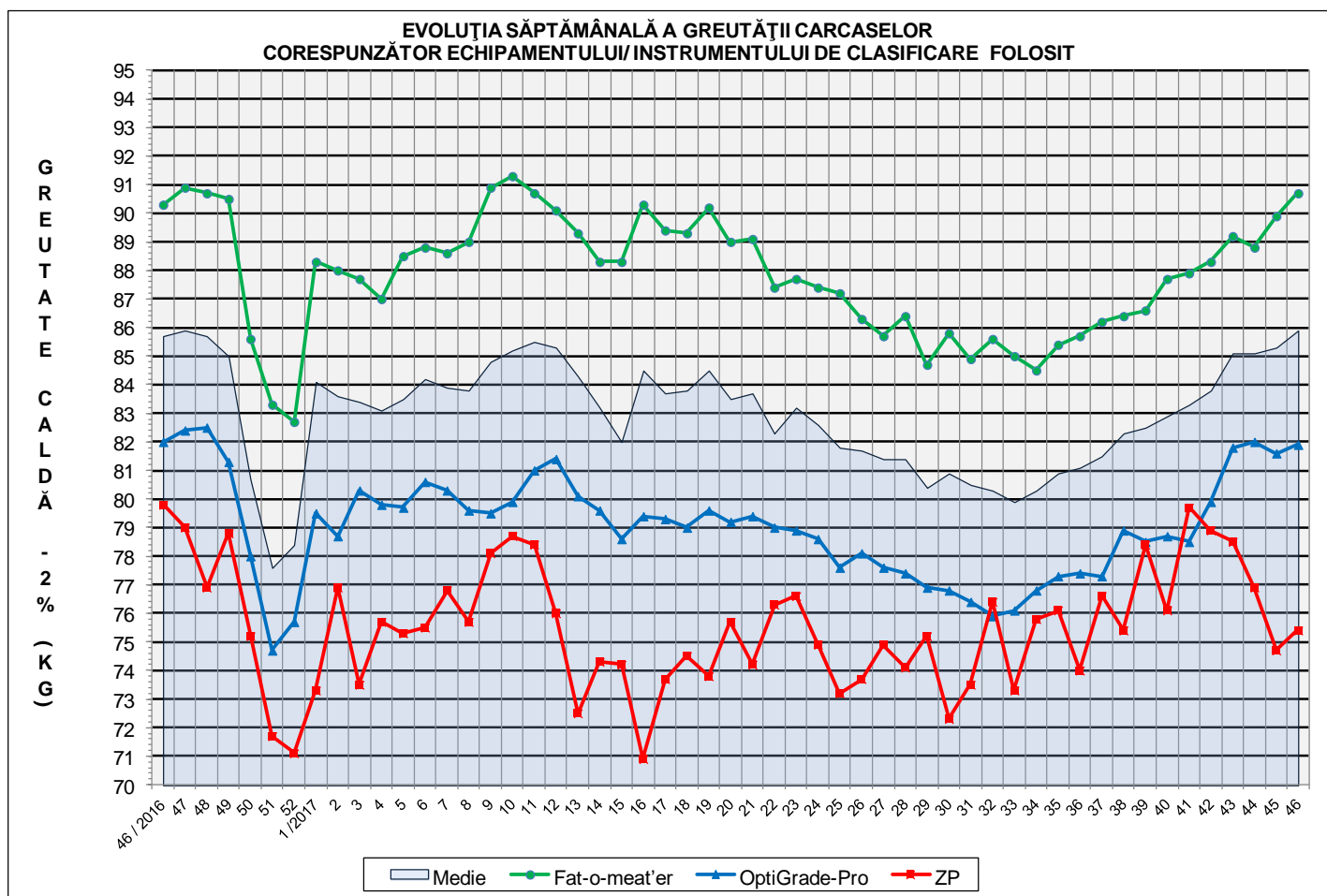
1 AN

-1.1%

Numărul de carcase clasificate în săptămâna 13 - 19 noiembrie 2017 în funcție de echipamentul / instrumentul folosit

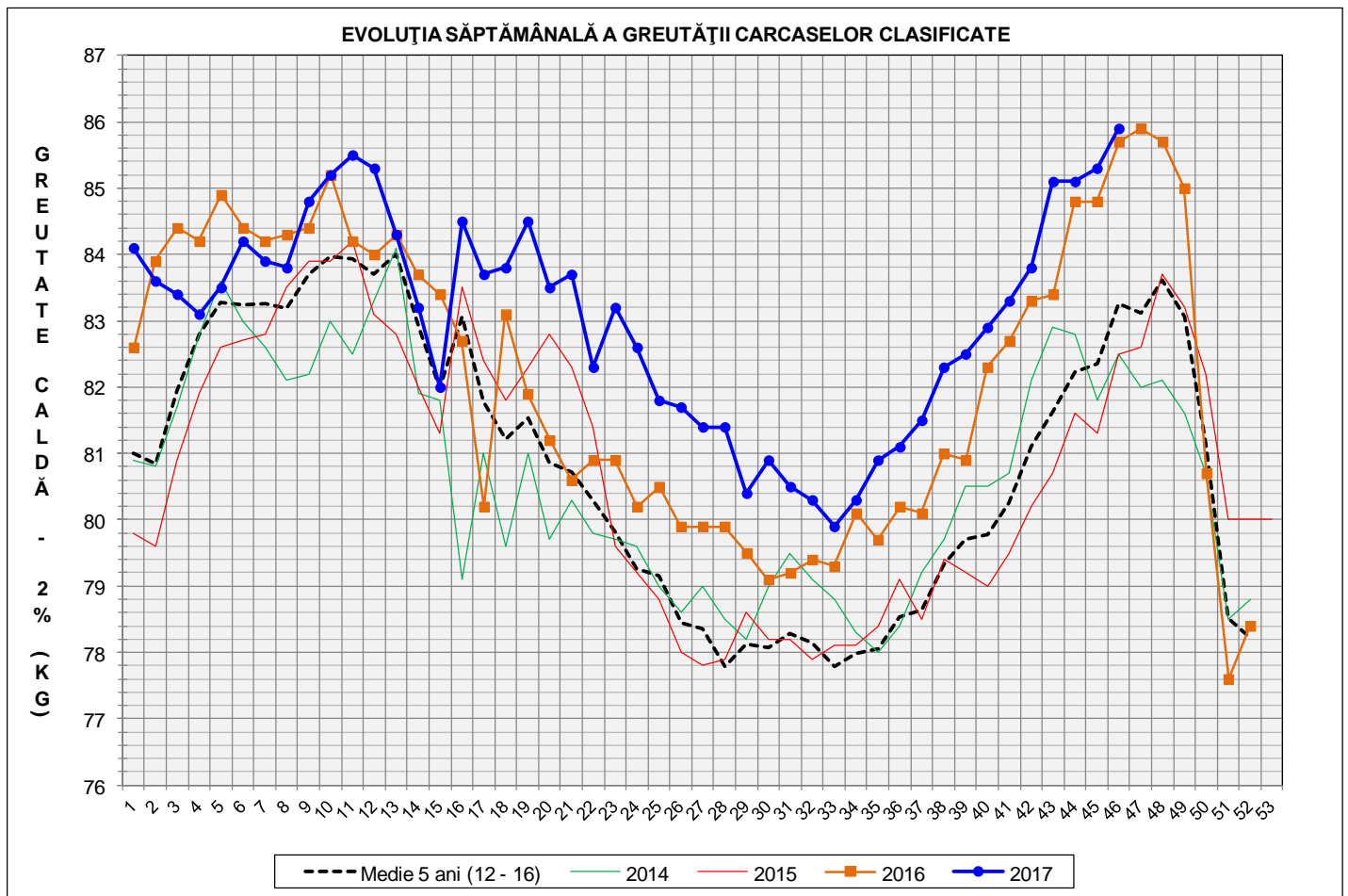
| Metoda | Echipament / instrument | Număr carcase | % din total carcase |
|--------------|-------------------------|---------------|---------------------|
| Sondă Optică | Fat-o-meat'er | 43,488 | 47.35% |
| | OptiGrade-Pro | 45,882 | 49.96% |
| ZP | Rigla | 2,467 | 2.69% |
| TOTAL | | 91,837 | 100.00% |

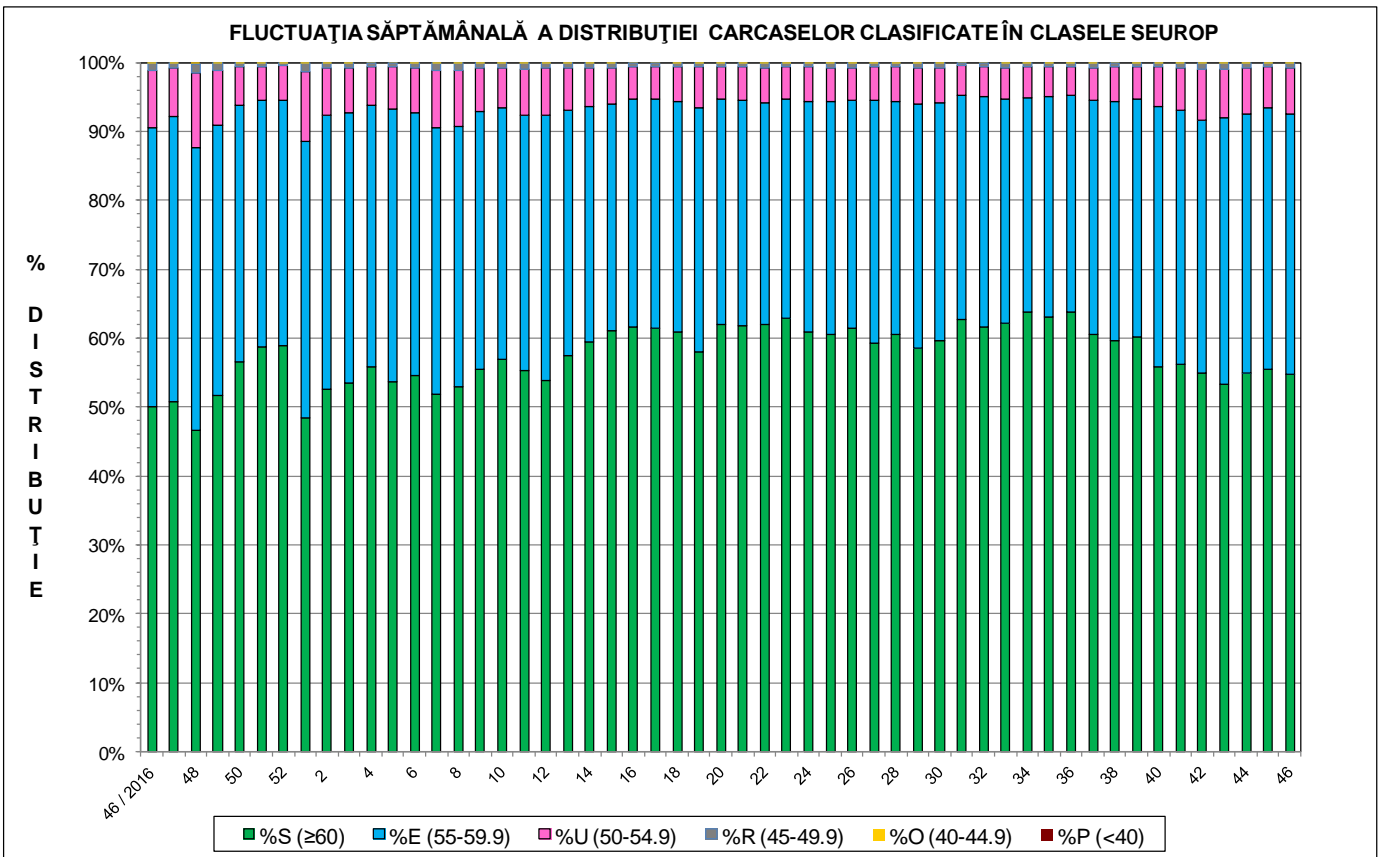
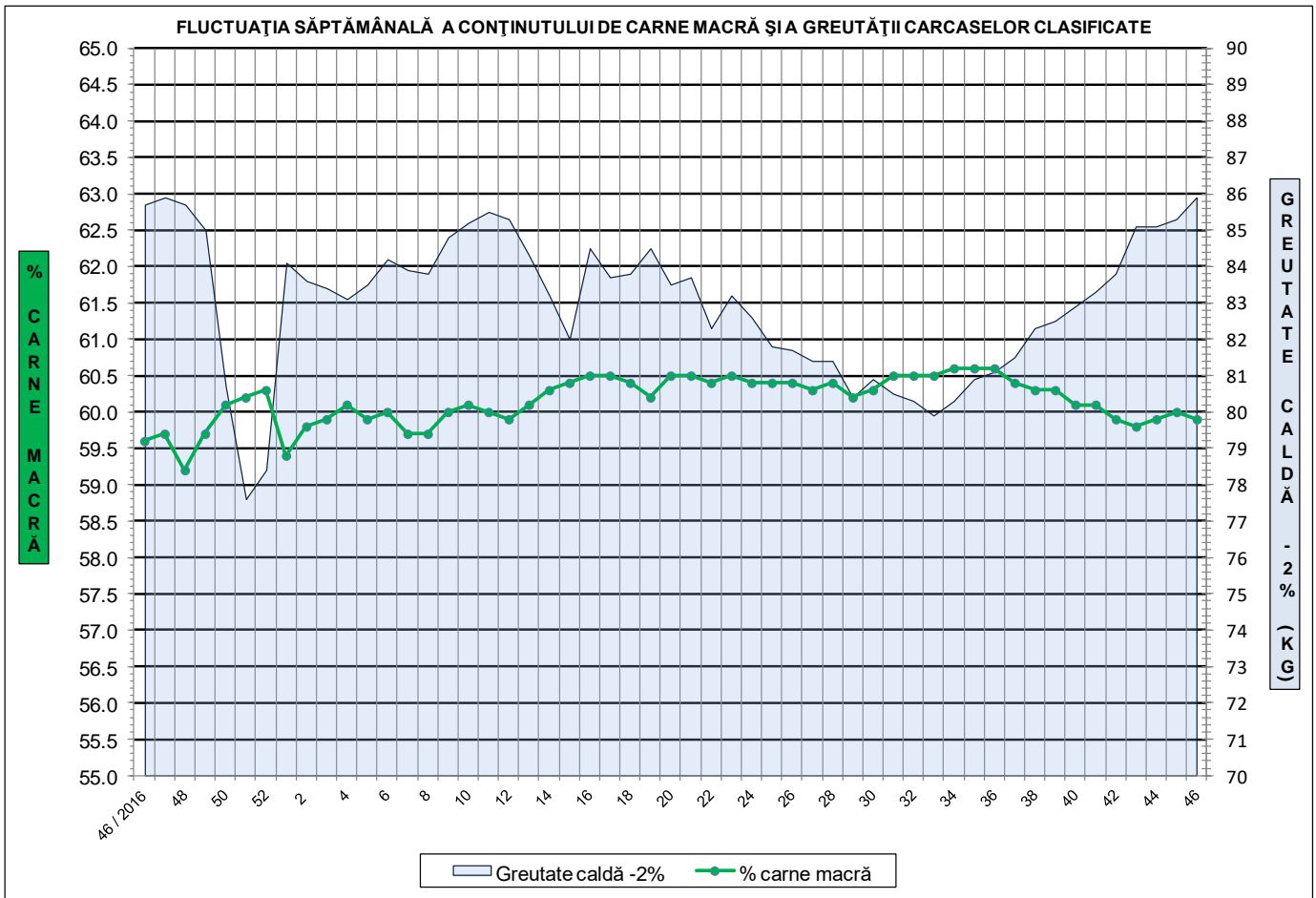




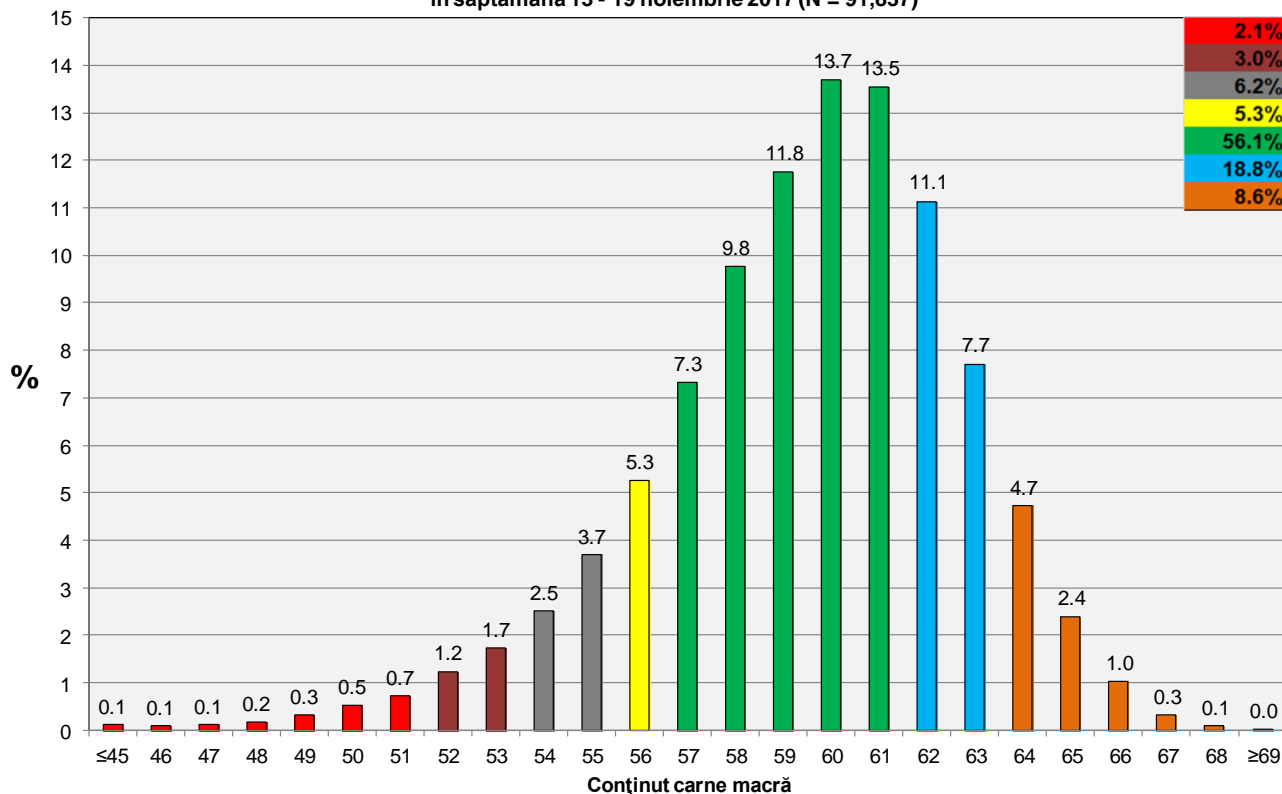
**ÎNCADRAREA ÎN CLASE A CARCASELOR DE PORCINE CLASIFICATE
ÎN SĂPTĂMÂNA 13 - 19 NOIEMBRIE 2017**

| CLASA | % CARNE MACRĂ | NUMĂR CARCASE | % DIN TOTAL | % CARNE MACRĂ | GREUTATE CALDĂ - 2% (KG) |
|--------------|------------------|------------------|----------------|------------------|-----------------------------|
| S | ≥ 60 | 50,207 | 54.67 | 62.3 | 83.6 |
| E | 55 - 59.9 | 34,680 | 37.76 | 58.0 | 88.0 |
| U | 50 - 54.9 | 6,184 | 6.73 | 53.2 | 91.6 |
| R | 45 - 49.9 | 695 | 0.76 | 48.4 | 93.5 |
| O | 40 - 44.9 | 67 | 0.07 | 43.3 | 92.9 |
| P | < 40 | 4 | 0.00 | 37.2 | 83.8 |
| TOTAL | | 91,837 | 100.00 | 59.9 | 85.9 |

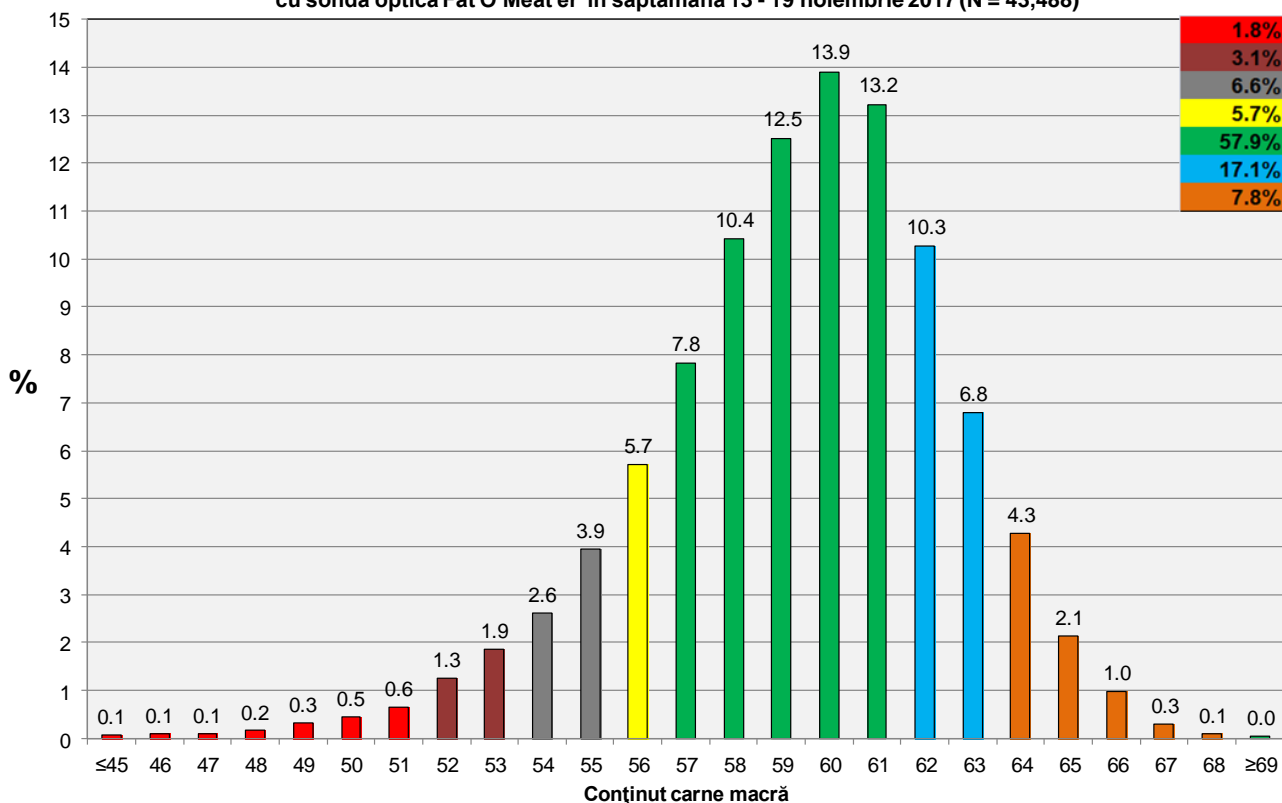




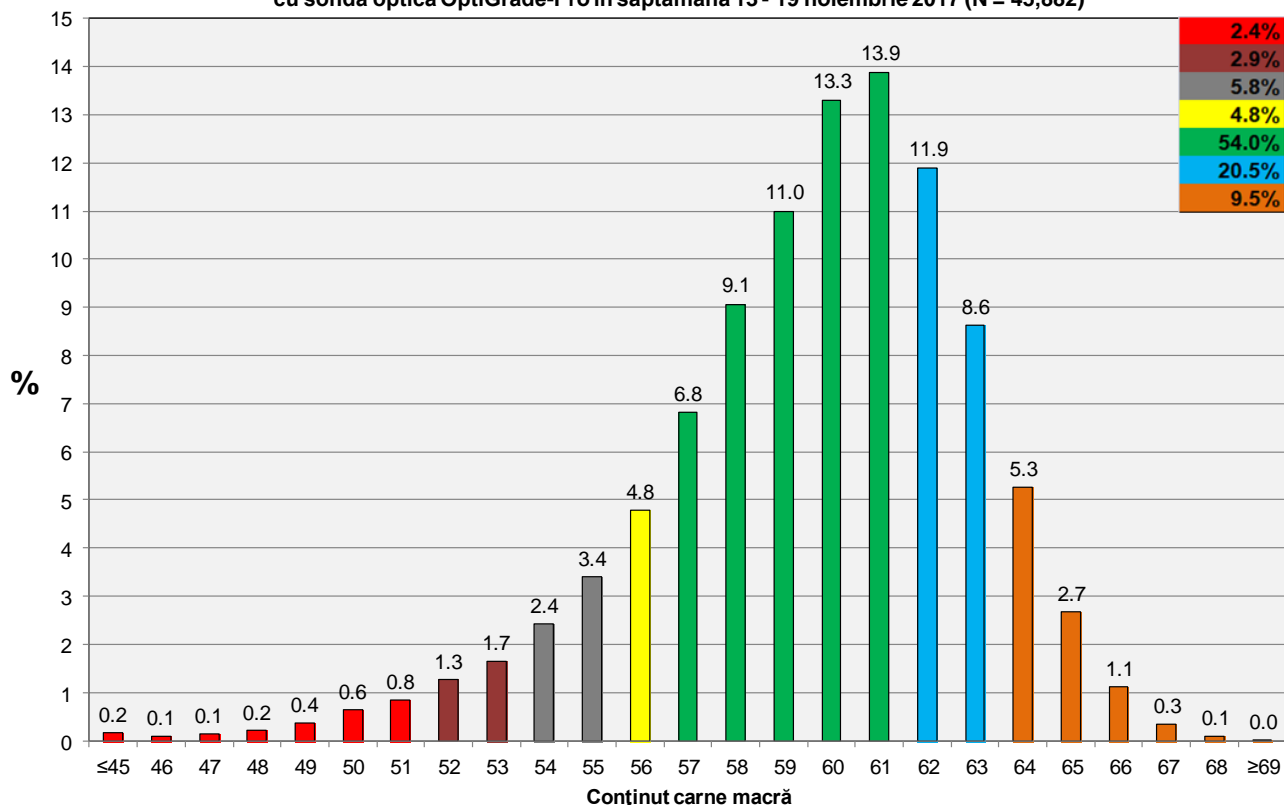
**Distribuția conținutului de carne macră a carcaselor clasificate în România
în săptămâna 13 - 19 noiembrie 2017 (N = 91,837)**



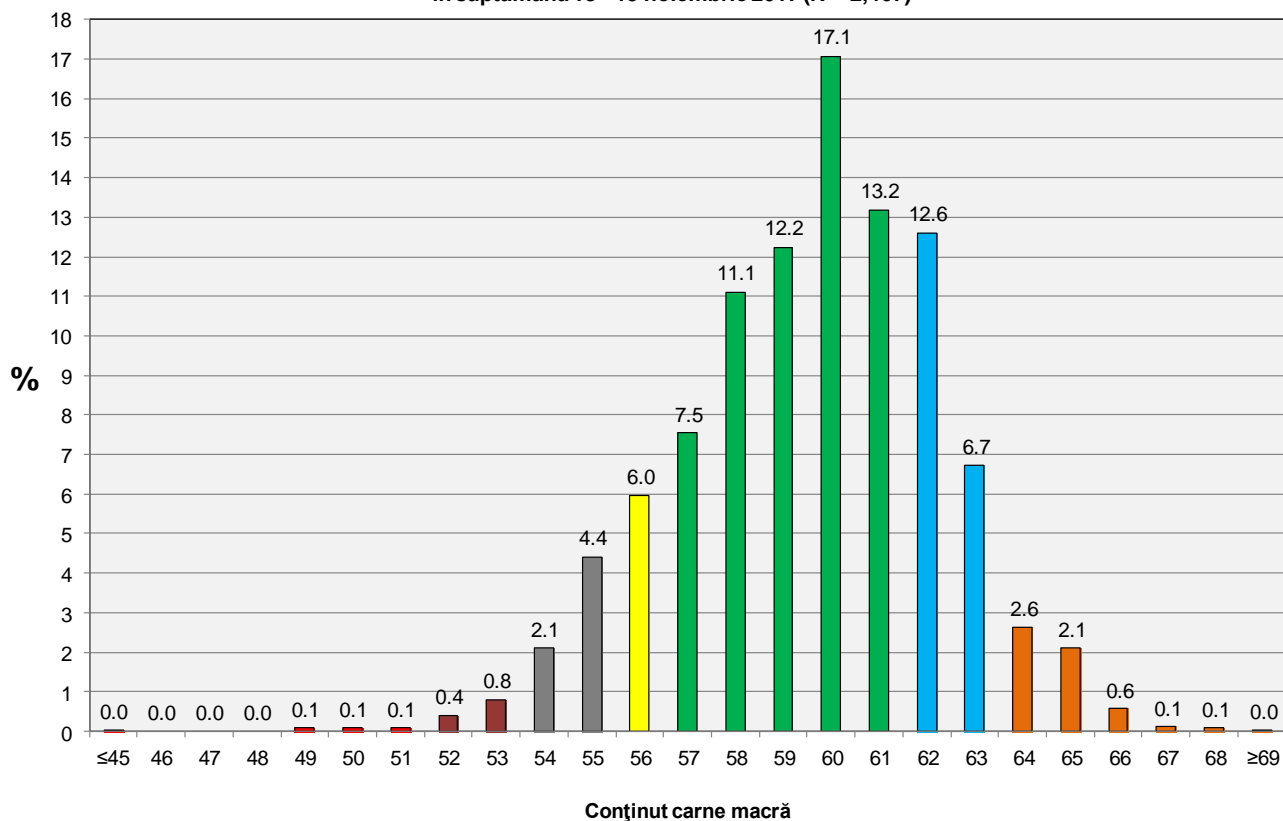
**Distribuția conținutului de carne macră a carcaselor clasificate în România cu echipamentul
cu sondă optică Fat O Meat'er în săptămâna 13 - 19 noiembrie 2017 (N = 43,488)**



Distribuția conținutului de carne macră a carcaselor clasificate în România cu echipamentul cu sondă optică OptiGrade-Pro în săptămâna 13 - 19 noiembrie 2017 (N = 45,882)

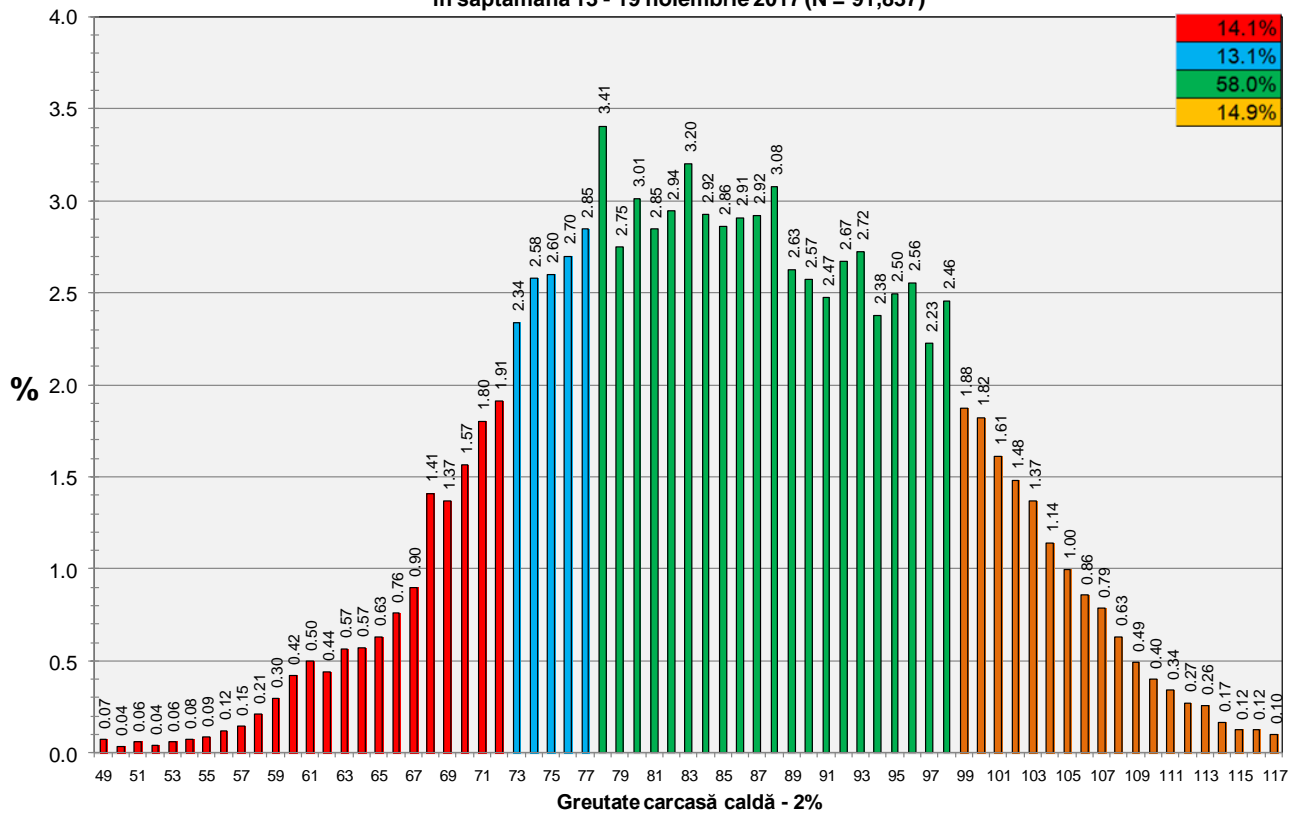


Distribuția conținutului de carne macră a carcaselor clasificate în România cu metoda ZP în săptămâna 13 - 19 noiembrie 2017 (N = 2,467)

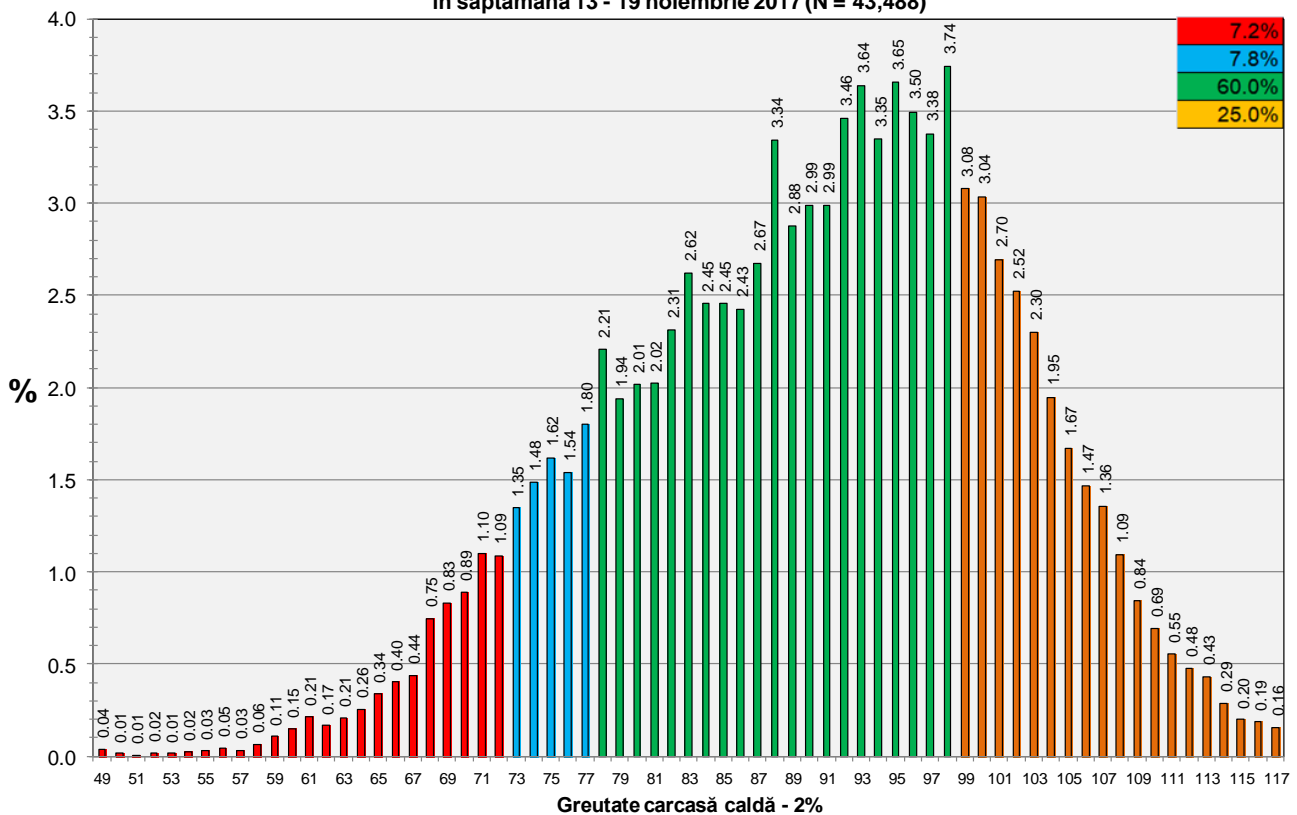




**Distribuția greutatei carcaselor clasificate în România
în săptămâna 13 - 19 noiembrie 2017 (N = 91,837)**

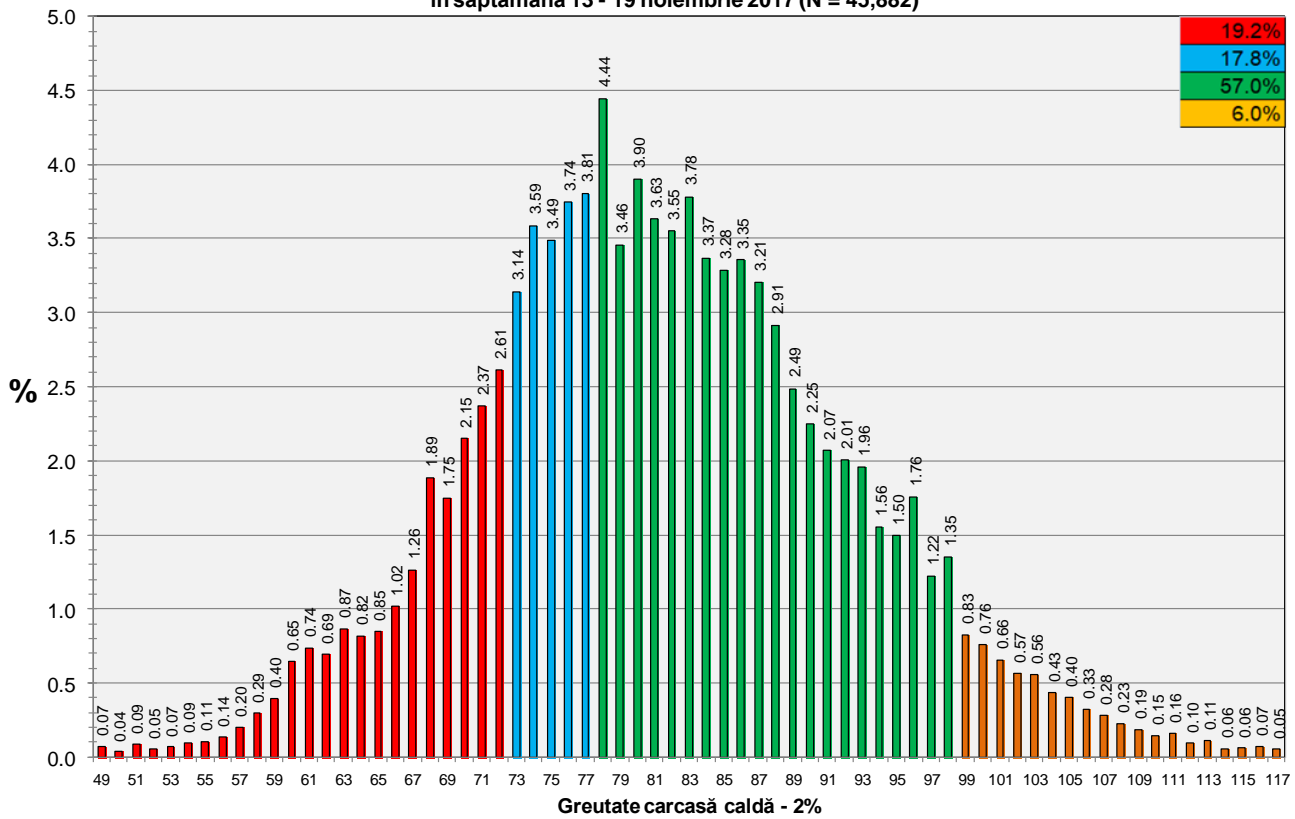


**Distribuția greutatei carcaselor clasificate în România cu echipamentul cu sondă optică Fat-O-Meater
în săptămâna 13 - 19 noiembrie 2017 (N = 43,488)**





Distribuția greutății carcaselor clasificate în România cu echipamentul cu sondă optică OptiGrade-Pro în săptămâna 13 - 19 noiembrie 2017 (N = 45,882)



Distribuția greutății carcaselor clasificate în România cu metoda ZP în săptămâna 13 - 19 noiembrie 2017 (N = 2,467)

