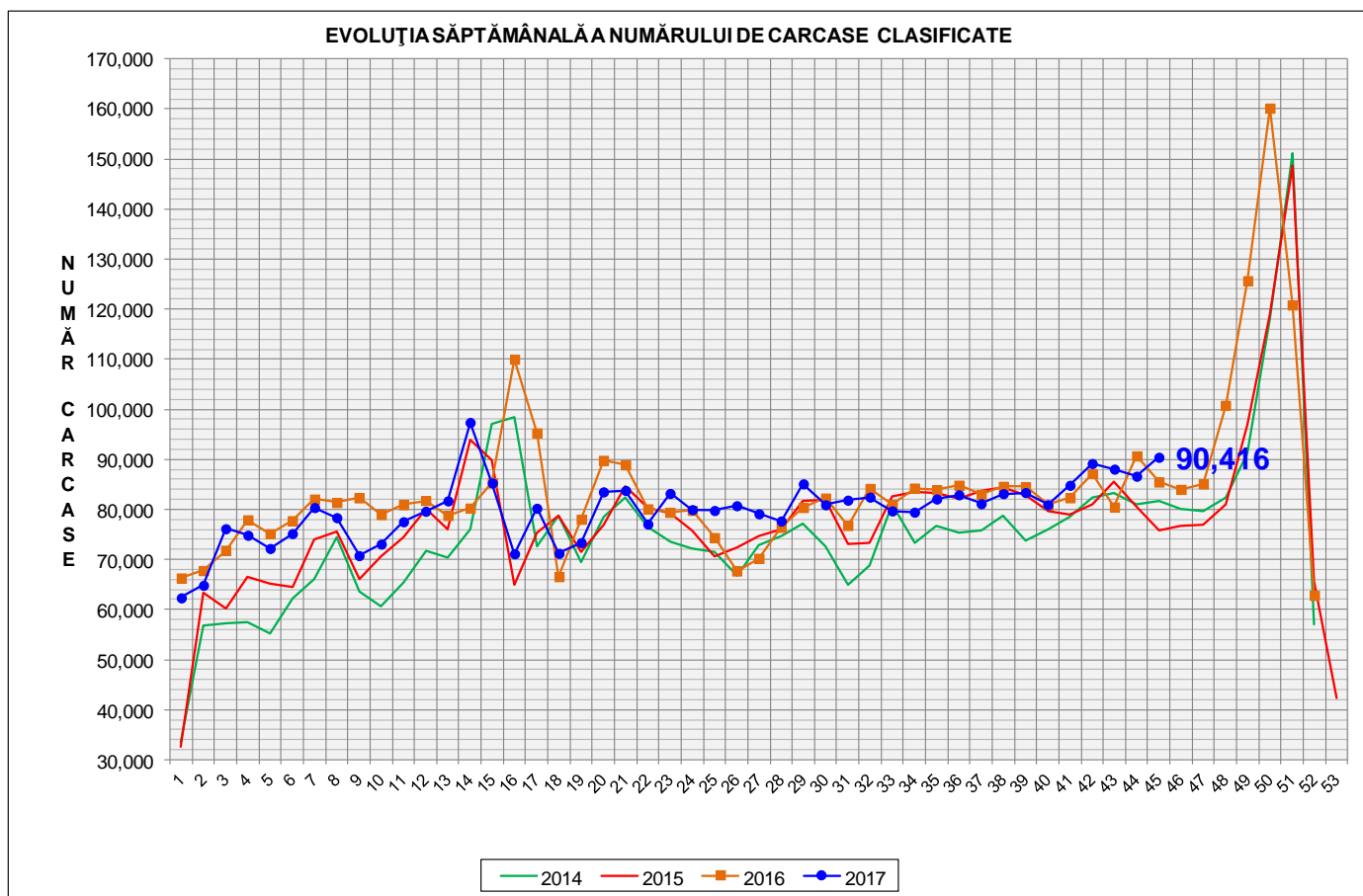


# Rezultatele clasificării carcaselor de porcine

## Săptămâna 45 (6 – 12 noiembrie 2017)

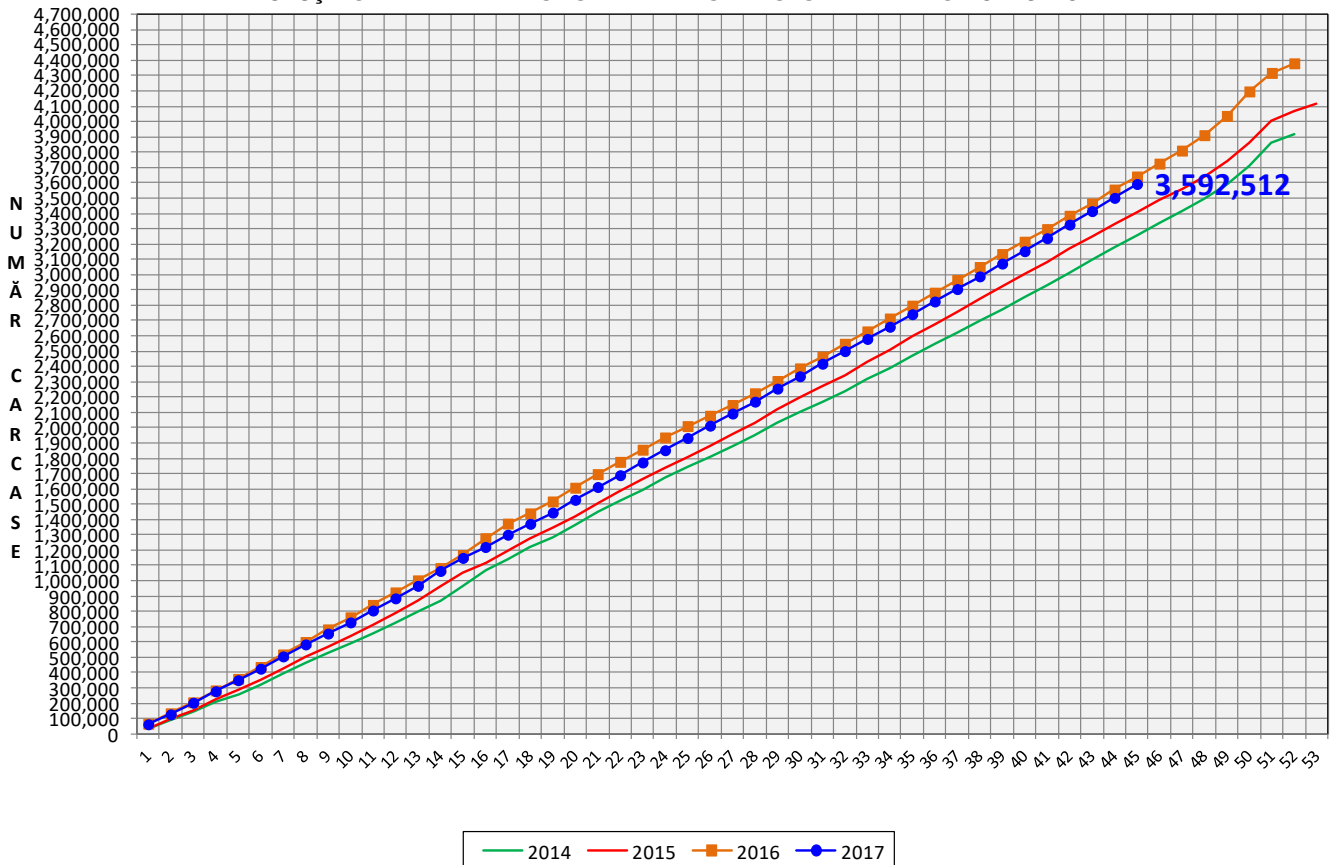


% Modificare	
1 SĂPT	1 AN
4.4%	5.8%

**N.B. Culorile coloanelor din diagramele de la paginile 7 – 10 sunt în legătură cu grila de prețuri (diagramele referitoare la distribuția conținutului de carne macră a carcaselor clasificate) și cu grila de bonificație și penalizare pentru intervalul de greutate a carcaselor (diagramele referitoare la distribuția greutății carcaselor clasificate).**



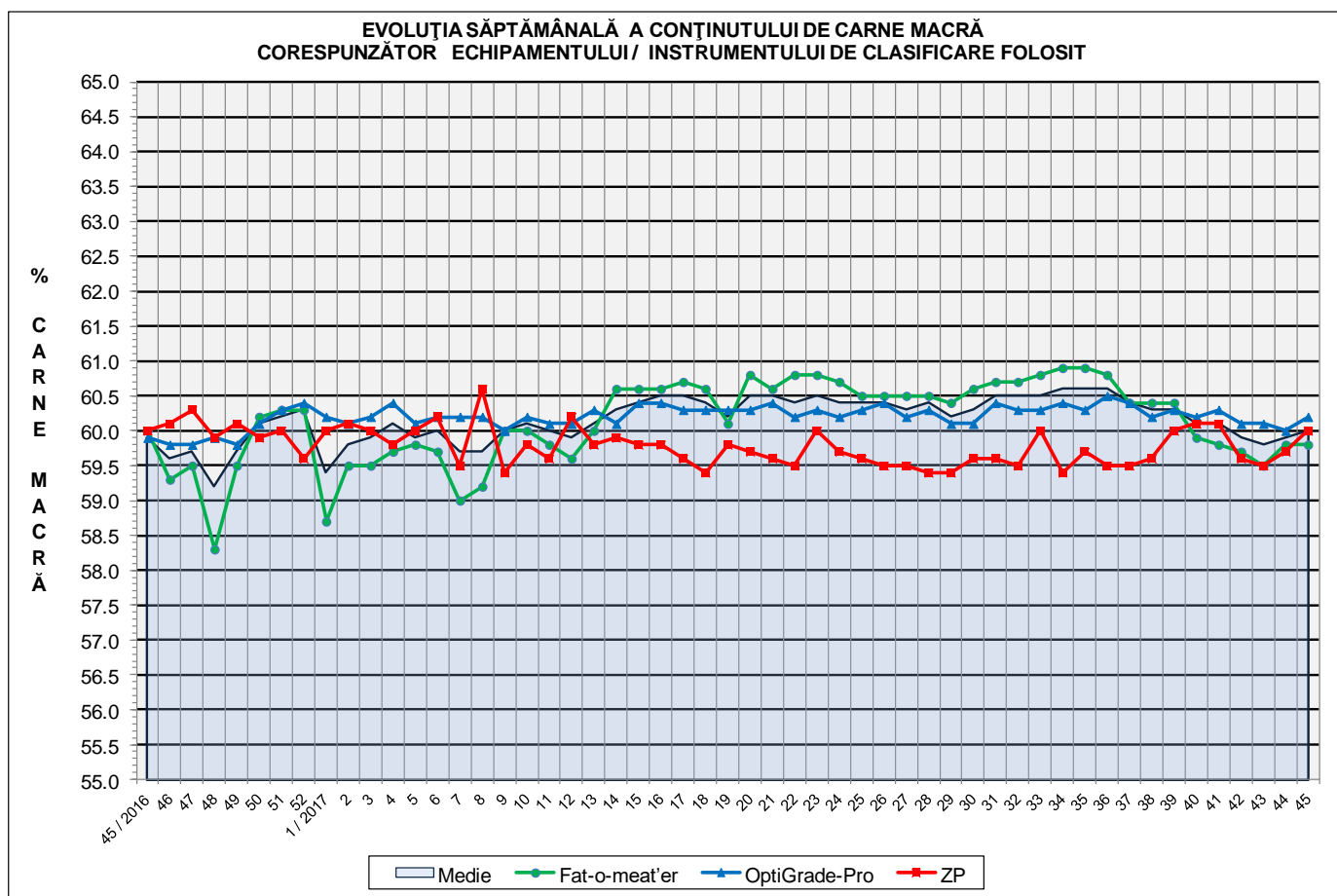
EVOLUȚIA SĂPTĂMÂNALĂ CUMULATIVĂ A NUMĂRULUI DE CARCASE CLASIFICATE



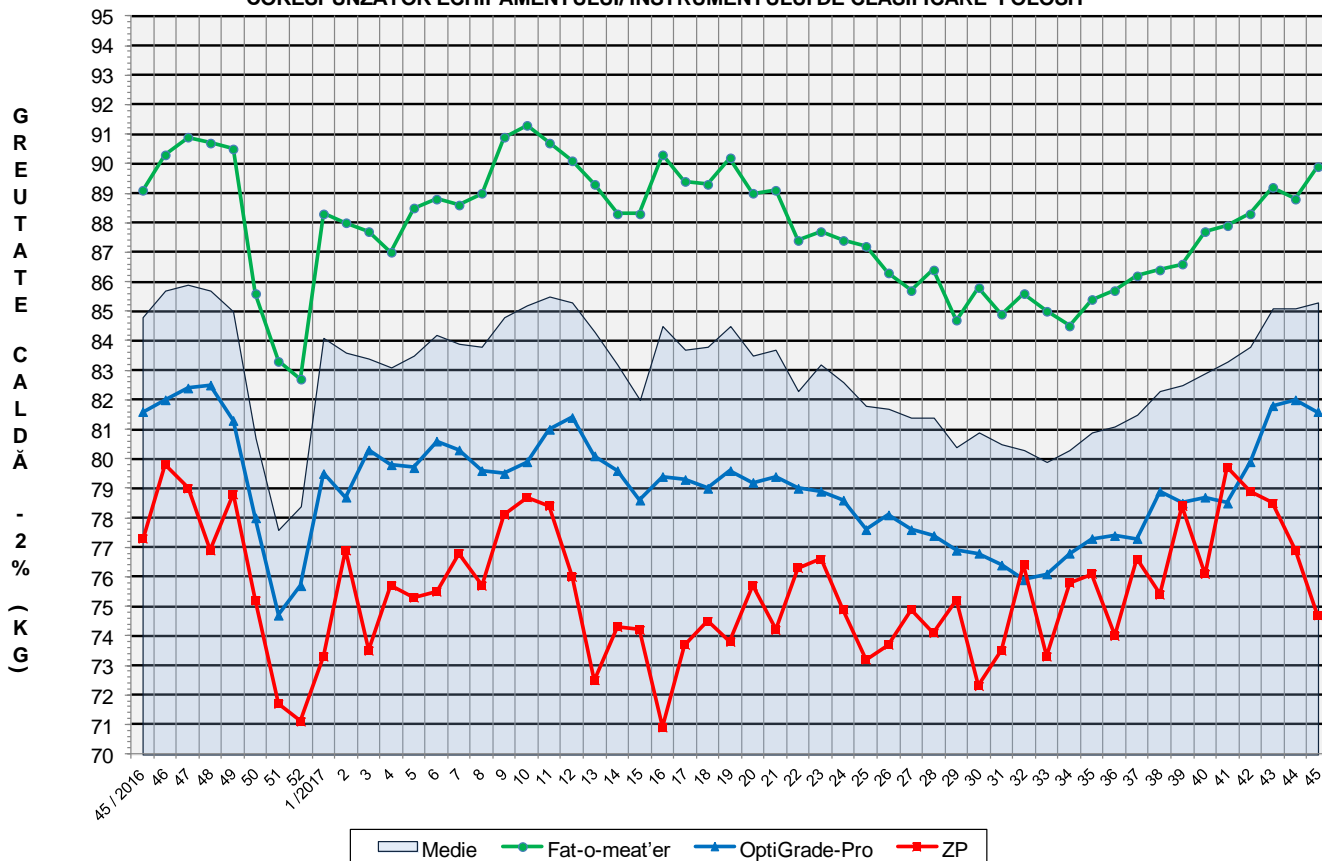
% Modificare
1 AN
-1.4%

## Numărul de carcase clasificate în săptămâna 6 - 12 noiembrie 2017 în funcție de echipamentul / instrumentul folosit

Metoda	Echipament / instrument	Număr carcase	% din total carcase
Sondă Optică	Fat-o-meat'er	42,239	46.72%
	OptiGrade-Pro	45,318	50.12%
ZP	Rigla	2,859	3.16%
<b>TOTAL</b>		<b>90,416</b>	<b>100.00%</b>



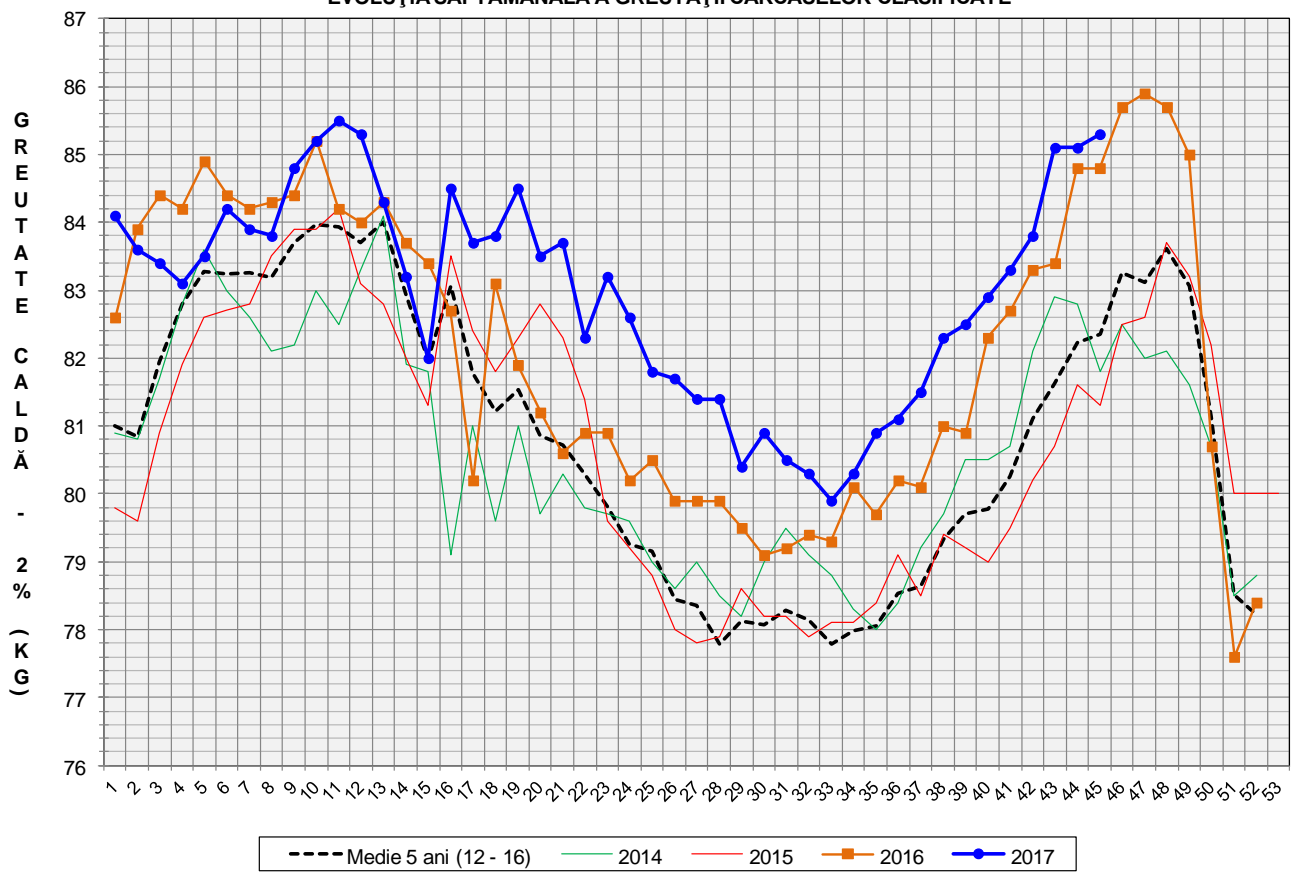
**EVOLUȚIA SĂPTĂMÂNALĂ A GREUTĂȚII CARCASELOR  
CORESPUNZĂTOR ECHIPAMENTULUI/ INSTRUMENTULUI DE CLASIFICARE FOLOSIT**

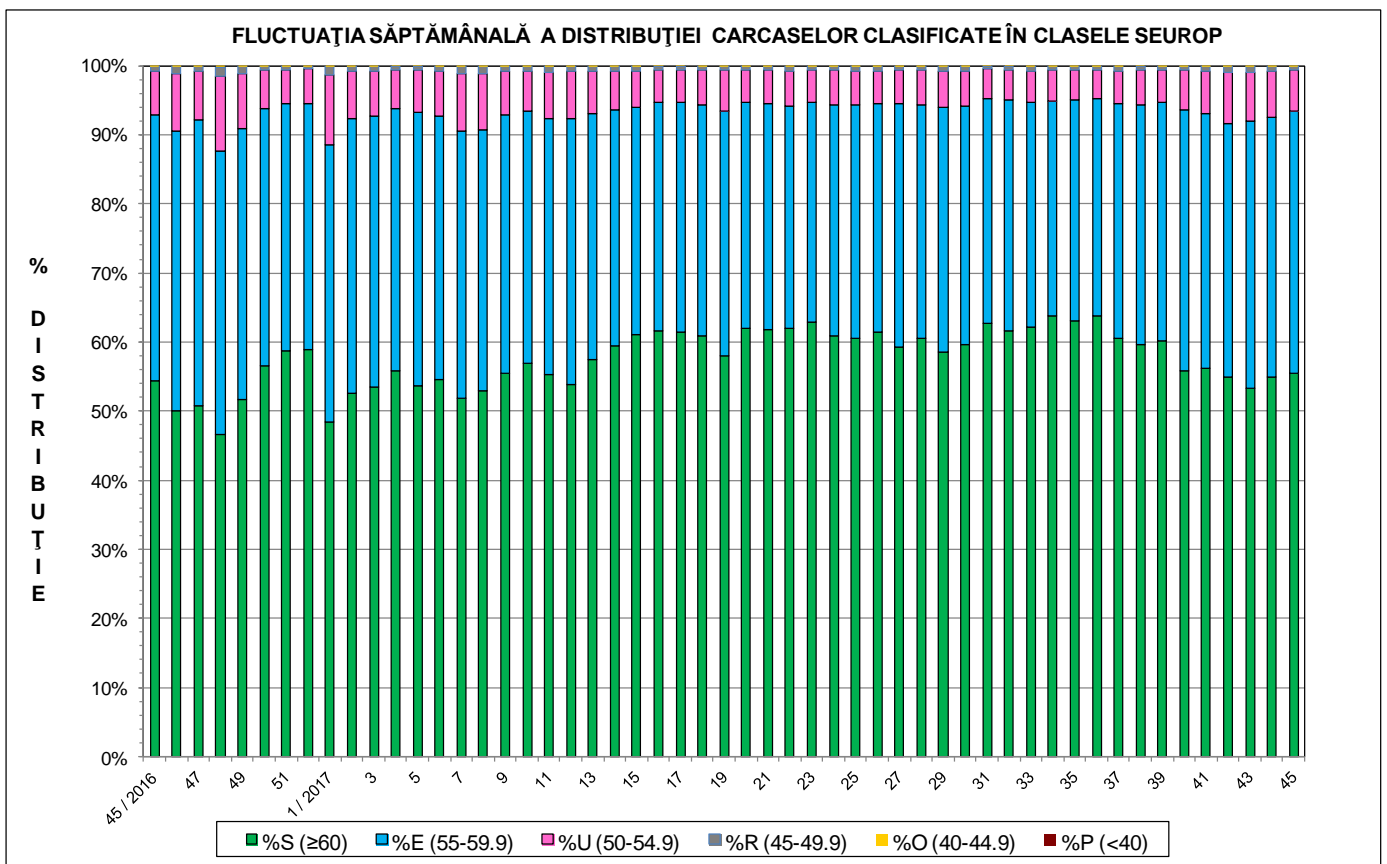
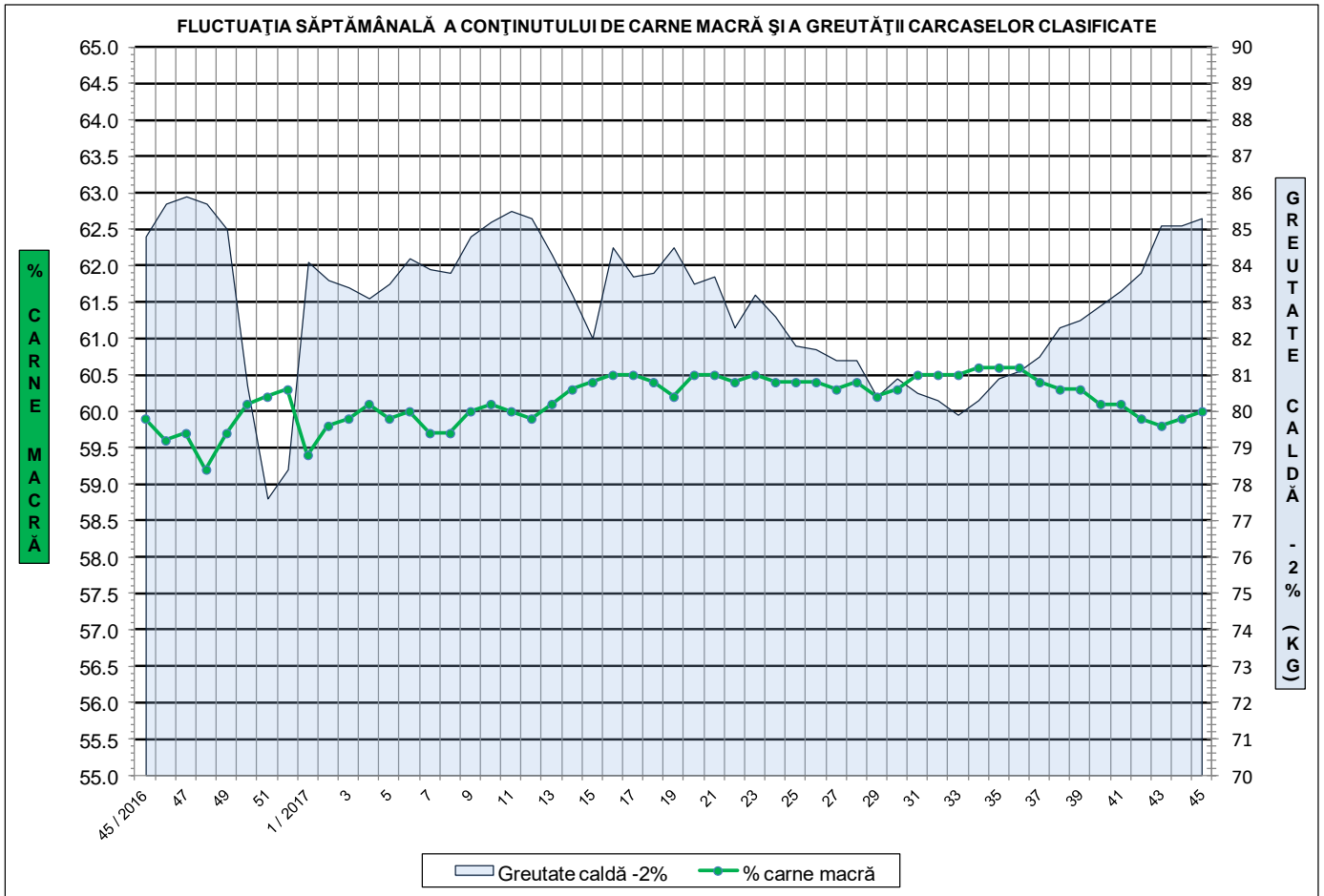


**ÎNCADRAREA ÎN CLASE A CARCASELOR DE PORCINE CLASIFICATE  
ÎN SĂPTĂMÂNA 6 - 12 NOIEMBRIE 2017**

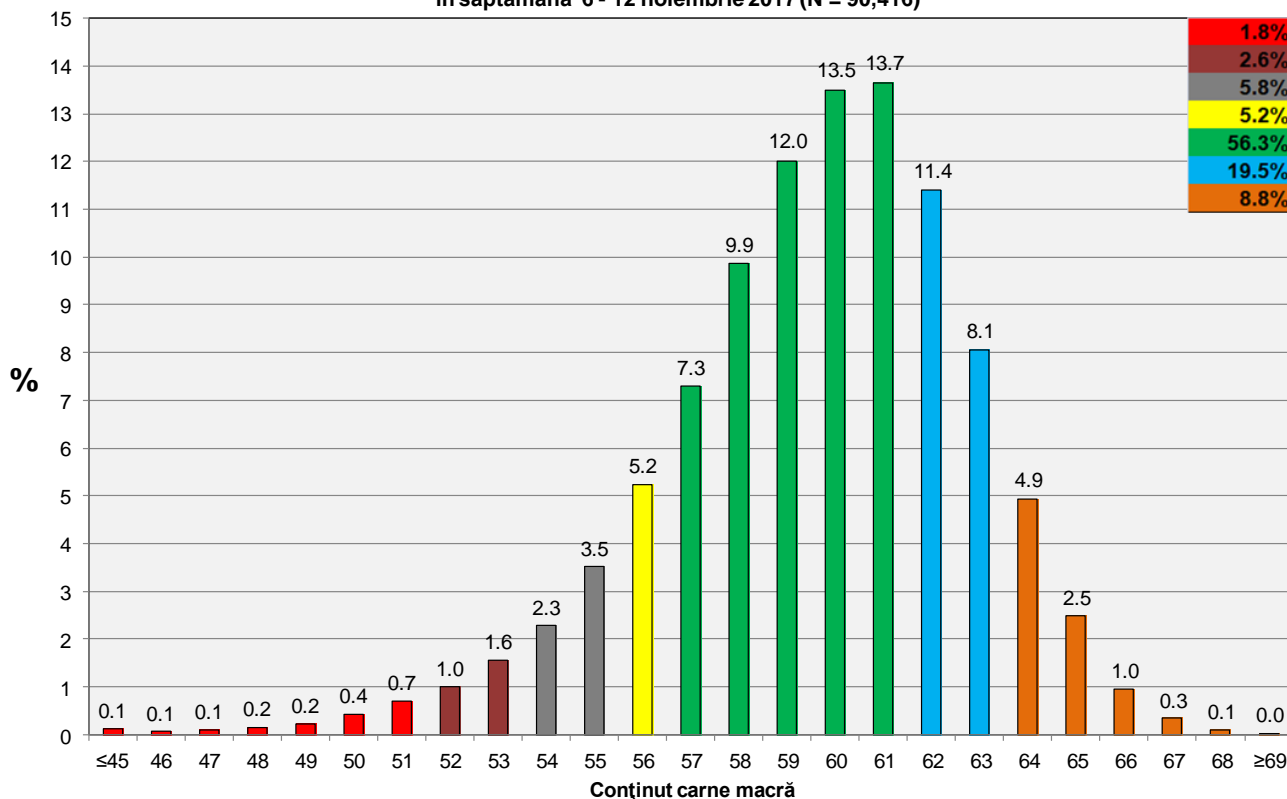
CLASA	% CARNE MACRĂ	NUMĂR CARCASE	% DIN TOTAL	% CARNE MACRĂ	GREUTATE CALDĂ - 2% (KG)
S	≥ 60	50,144	55.46	62.3	83.3
E	55 - 59.9	34,285	37.92	58.1	87.3
U	50 - 54.9	5,400	5.97	53.2	90.2
R	45 - 49.9	522	0.58	48.3	91.6
O	40 - 44.9	47	0.05	43.1	90.1
P	< 40	18	0.02	35.0	86.2
<b>TOTAL</b>		<b>90,416</b>	<b>100.00</b>	<b>60.0</b>	<b>85.3</b>

EVOLUȚIA SĂPTĂMÂNALĂ A GREUTĂȚII CARCASELOR CLASIFICATE

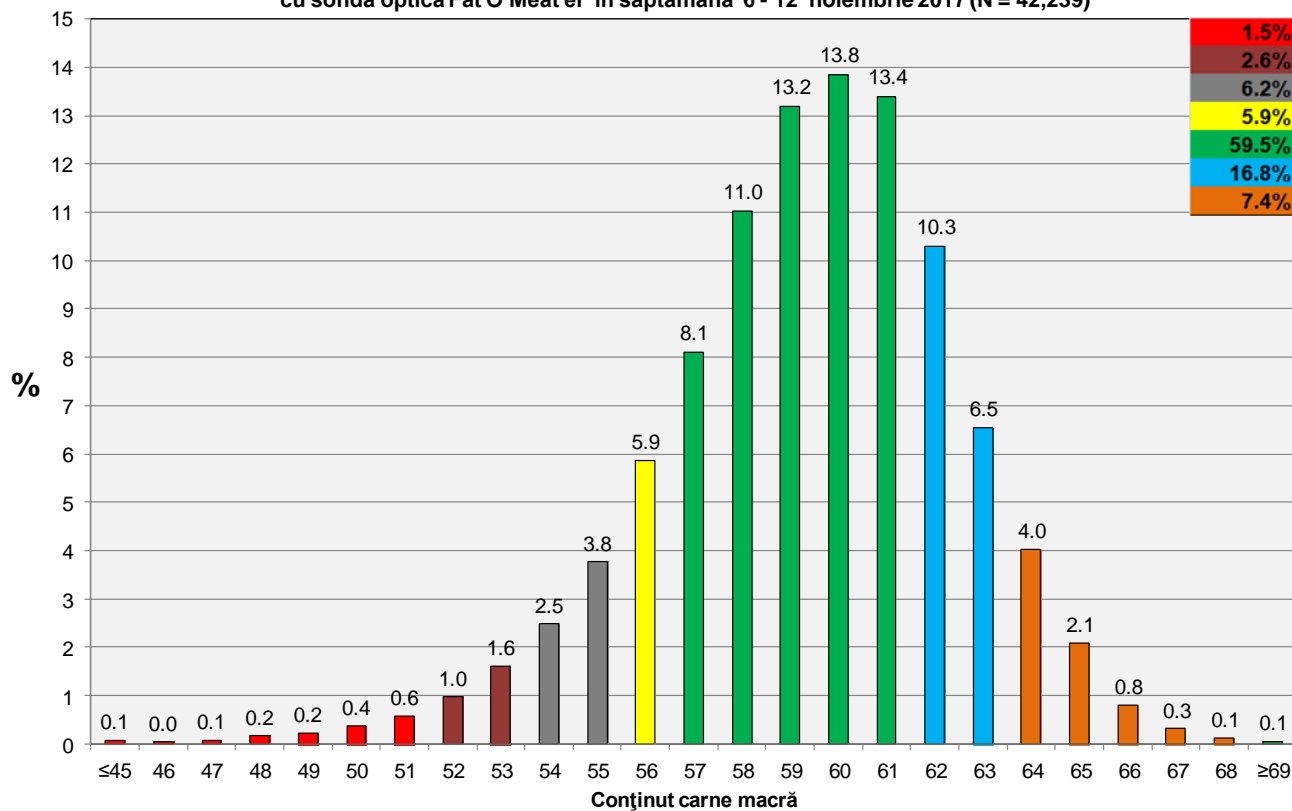




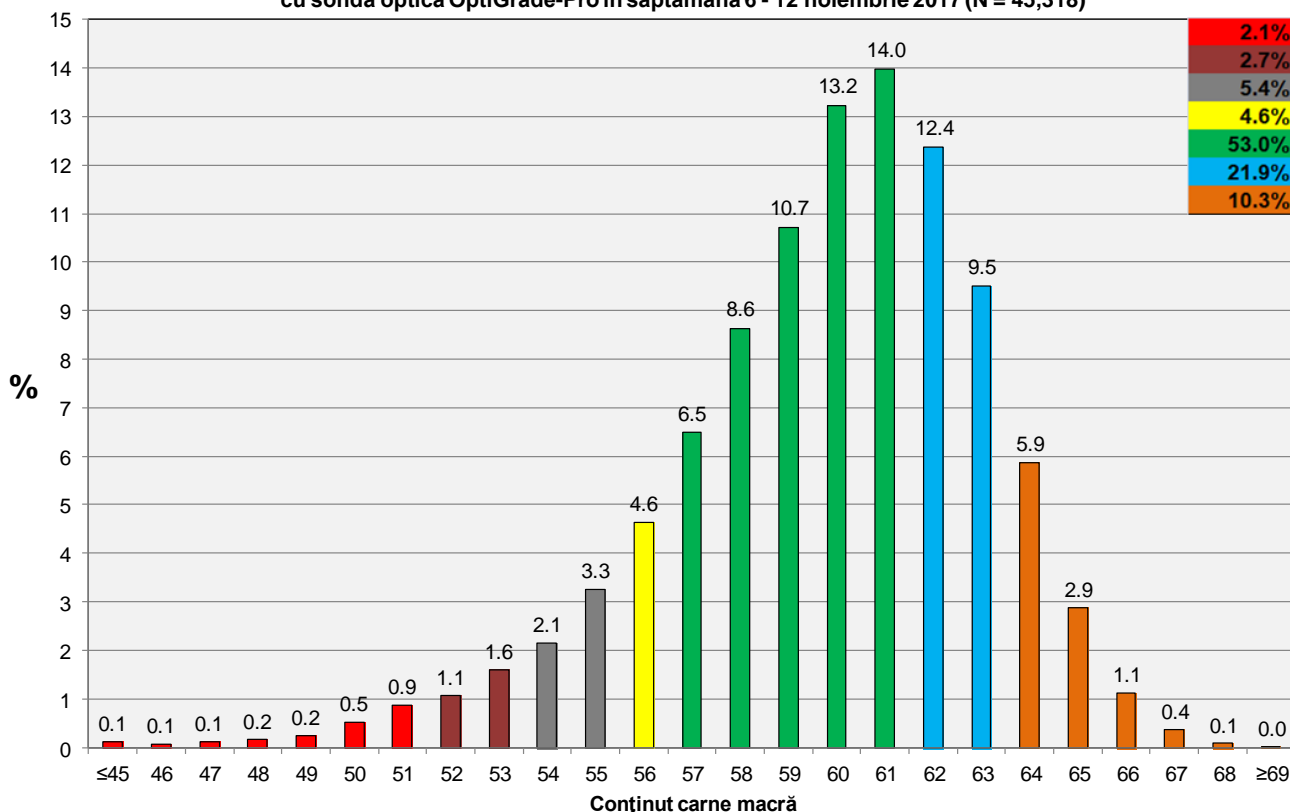
**Distribuția conținutului de carne macră a carcaselor clasificate în România  
în săptămâna 6 - 12 noiembrie 2017 (N = 90,416)**



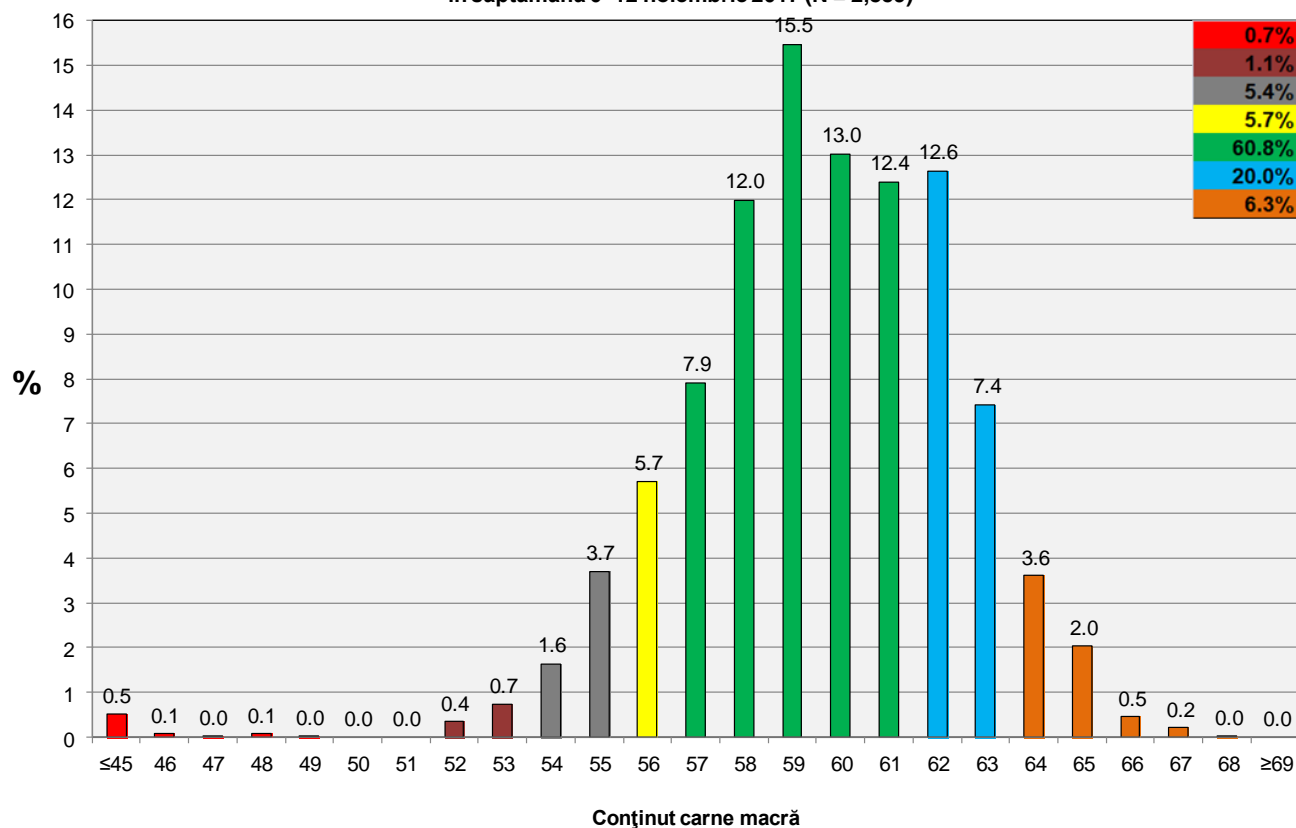
**Distribuția conținutului de carne macră a carcaselor clasificate în România cu echipamentul  
cu sondă optică Fat O Meat'er în săptămâna 6 - 12 noiembrie 2017 (N = 42,239)**



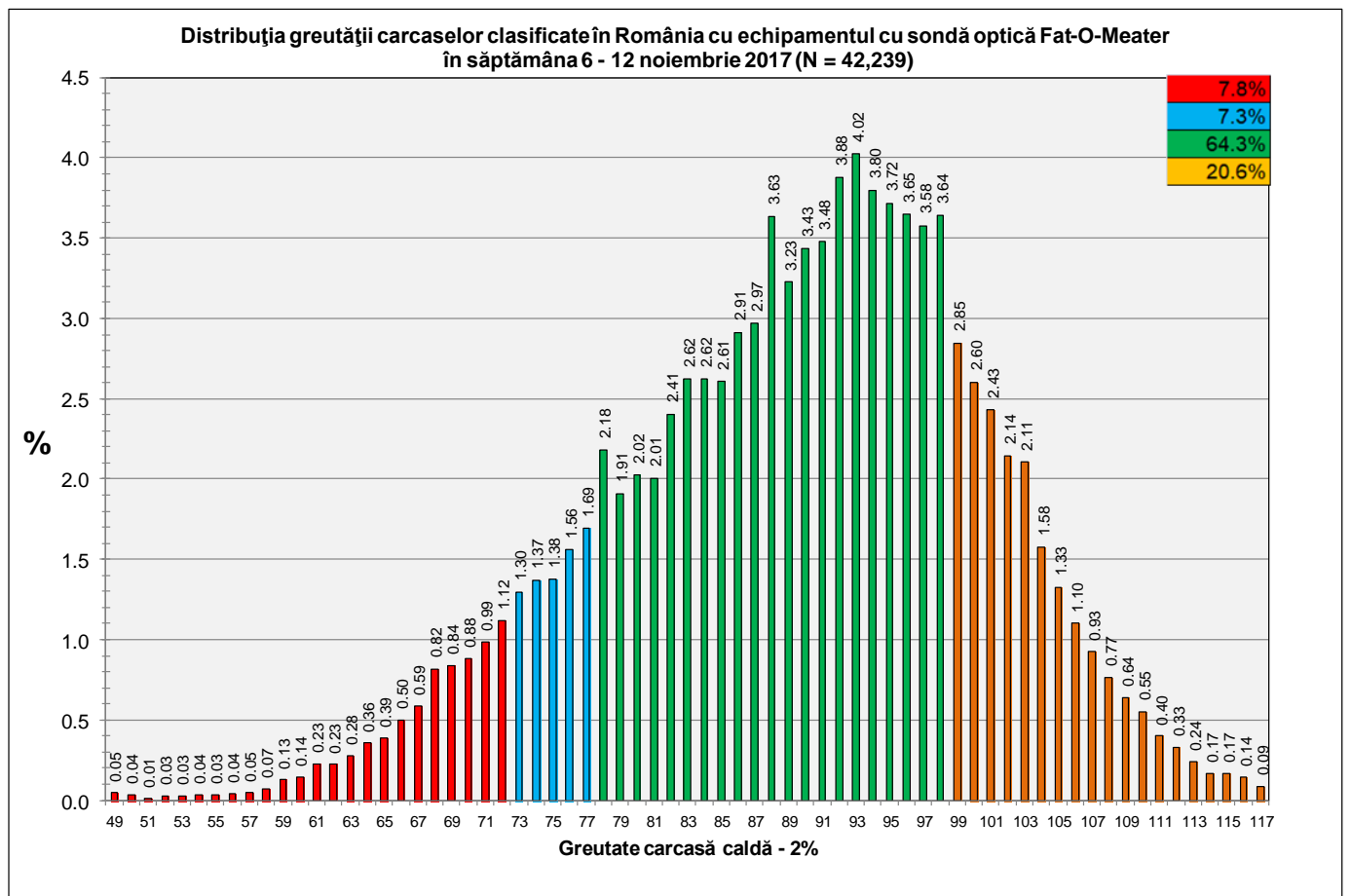
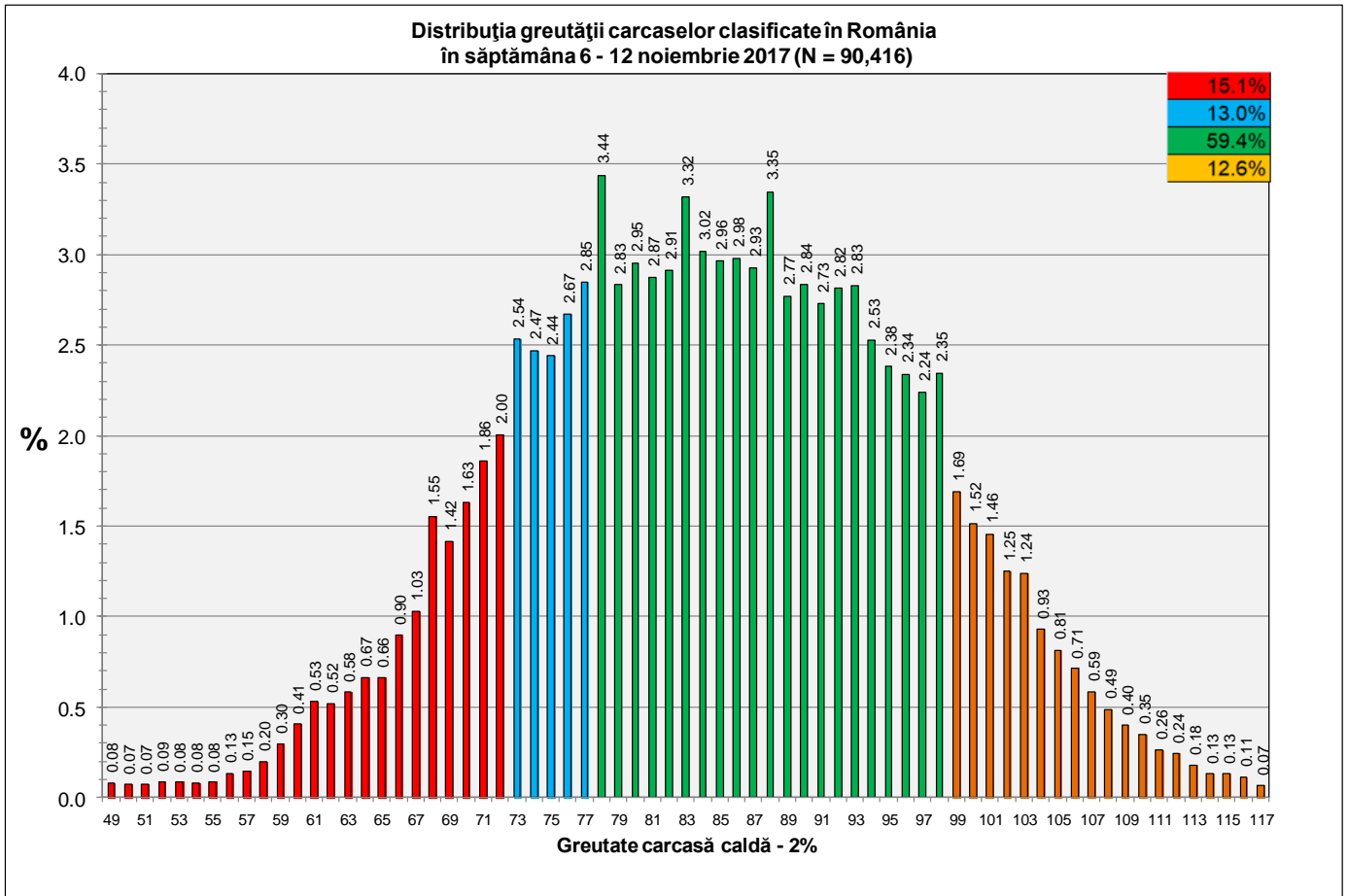
**Distribuția conținutului de carne macră a carcaselor clasificate în România cu echipamentul cu sondă optică OptiGrade-Pro în săptămâna 6 - 12 noiembrie 2017 (N = 45,318)**



**Distribuția conținutului de carne macră a carcaselor clasificate în România cu metoda ZP în săptămâna 6 - 12 noiembrie 2017 (N = 2,859)**

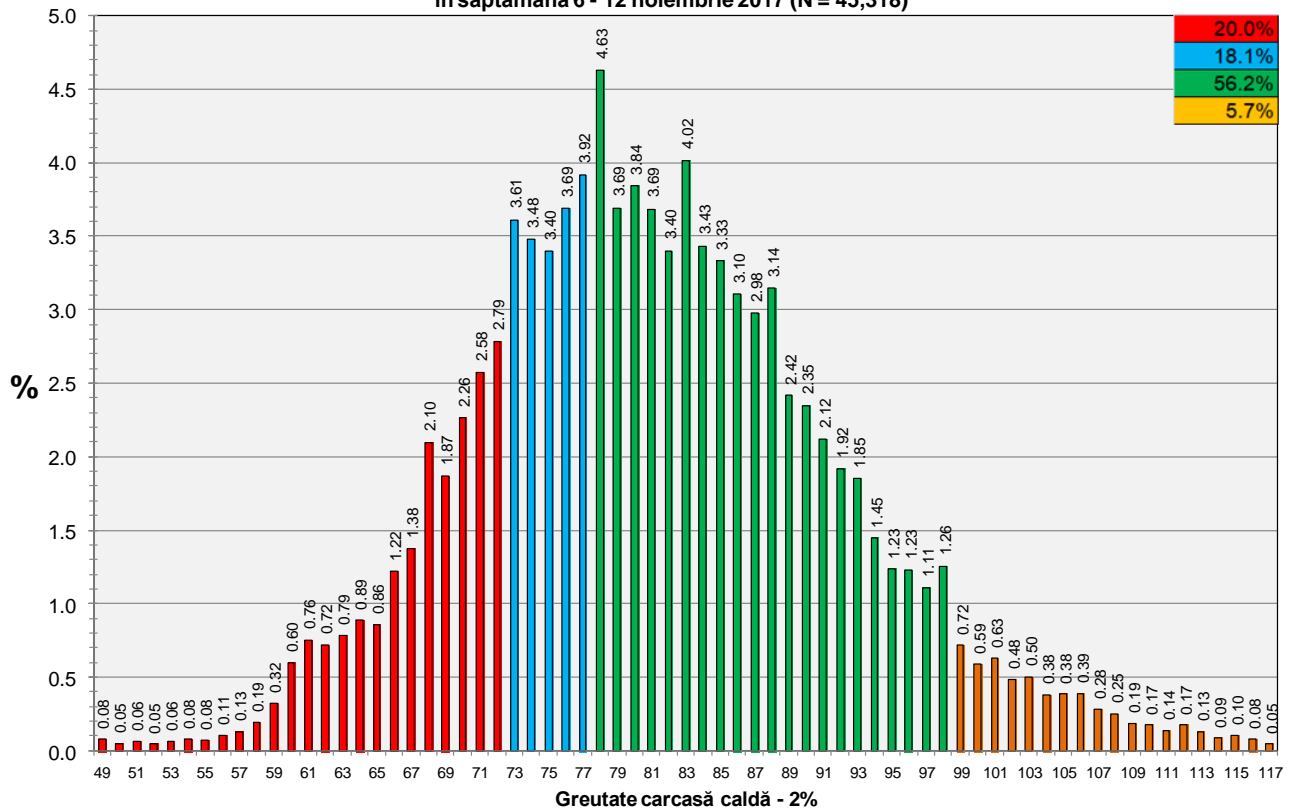








**Distribuția greutății carcaselor clasificate în România cu echipamentul cu sondă optică OptiGrade-Pro în săptămâna 6 - 12 noiembrie 2017 (N = 45,318)**



**Distribuția greutății carcaselor clasificate în România cu metoda ZP în săptămâna 6 - 12 noiembrie 2017 (N = 2,859)**

