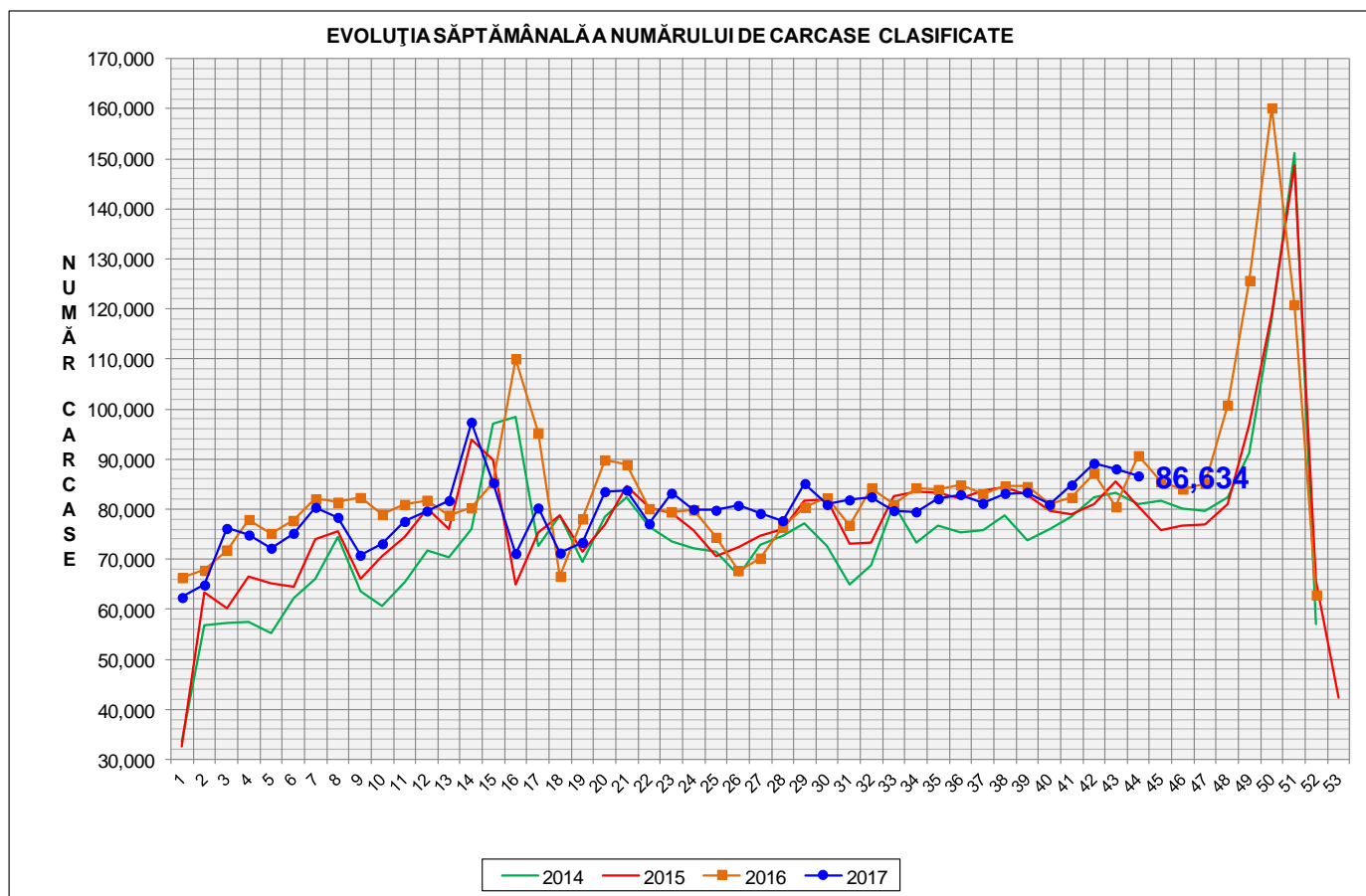


Rezultatele clasificării carcaselor de porcine

Săptămâna 44 (30 octombrie – 5 noiembrie 2017)

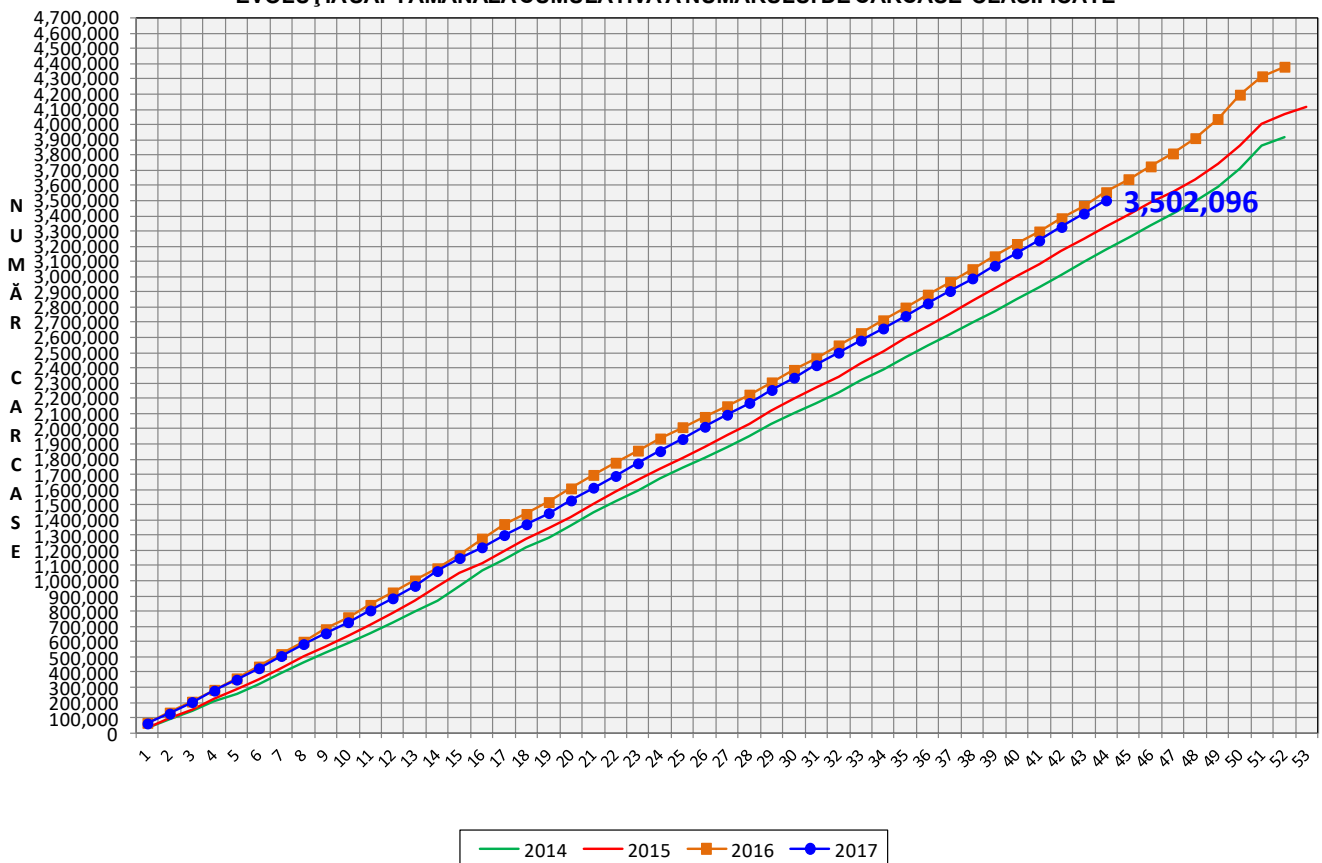


% Modificare	
1 SĂPT	1 AN
-1.6%	-4.5%

N.B. Culoarea coloanelor din diagramele de la paginile 7 – 10 sunt în legătură cu grila de prețuri (diagramele referitoare la distribuția conținutului de carne macră a carcaselor clasificate) și cu grila de bonificație și penalizare pentru intervalul de greutate a carcaselor (diagramele referitoare la distribuția greutății carcaselor clasificate).



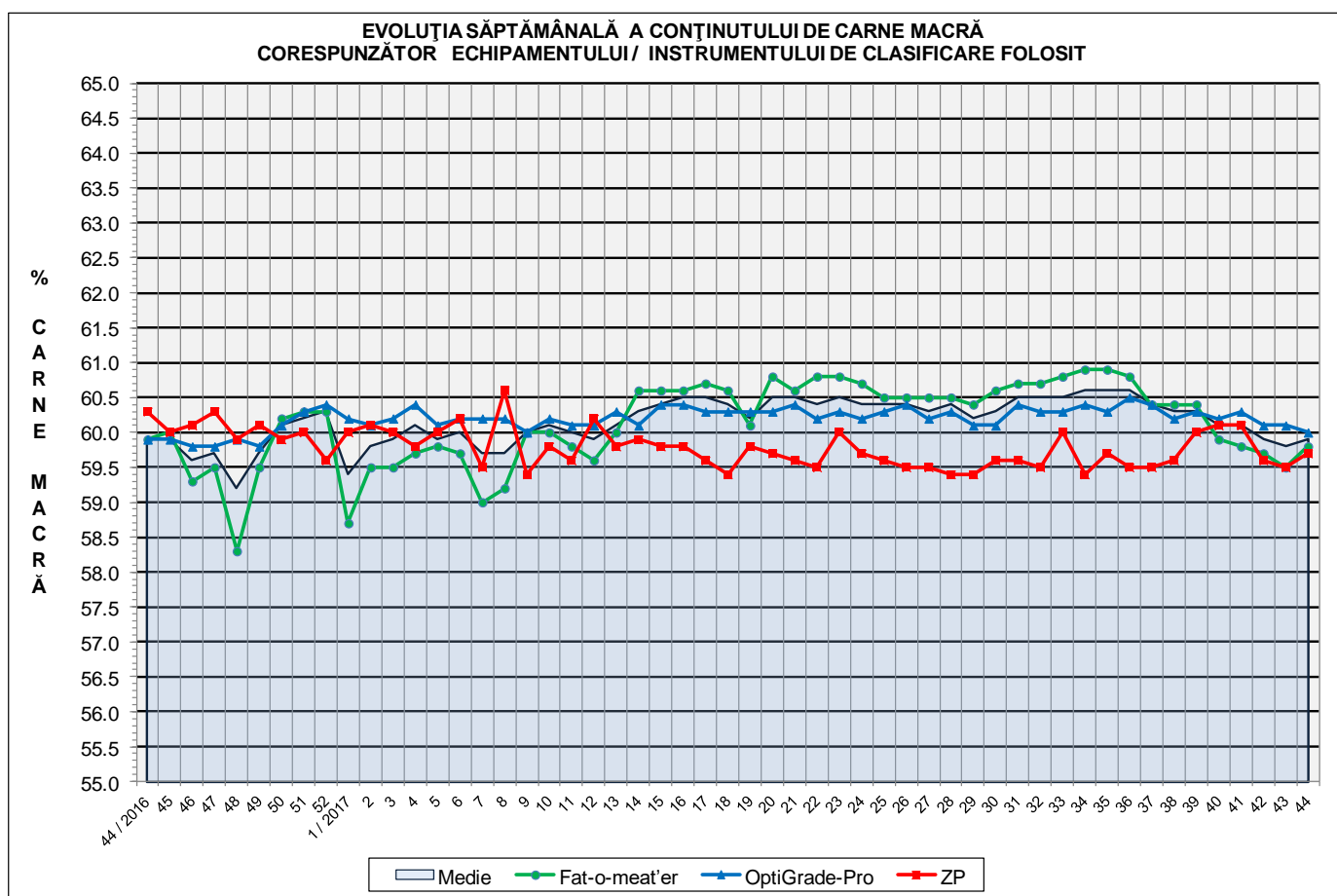
EVOLUȚIA SĂPTĂMÂNALĂ CUMULATIVĂ A NUMĂRULUI DE CARCASE CLASIFICATE

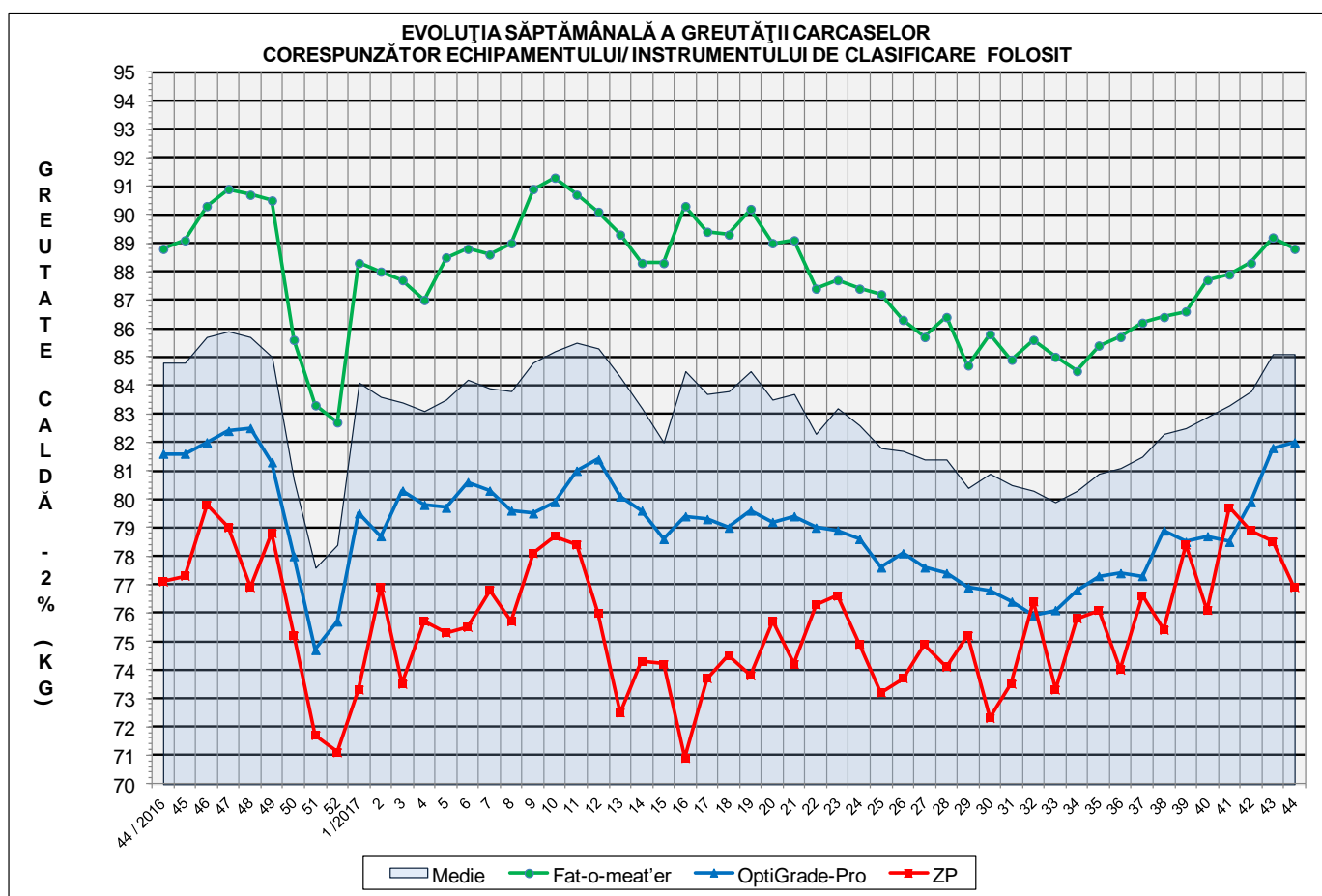


% Modificare
1 AN
-1.5%

Numărul de carcase clasificate în săptămâna 30 octombrie - 5 noiembrie 2017 în funcție de echipamentul / instrumentul folosit

Metoda	Echipament / instrument	Număr carcase	% din total carcase
Sondă Optică	Fat-o-meat'er	41,291	47.66%
	OptiGrade-Pro	42,420	48.96%
ZP	Rigla	2,923	3.37%
TOTAL		86,634	100.00%

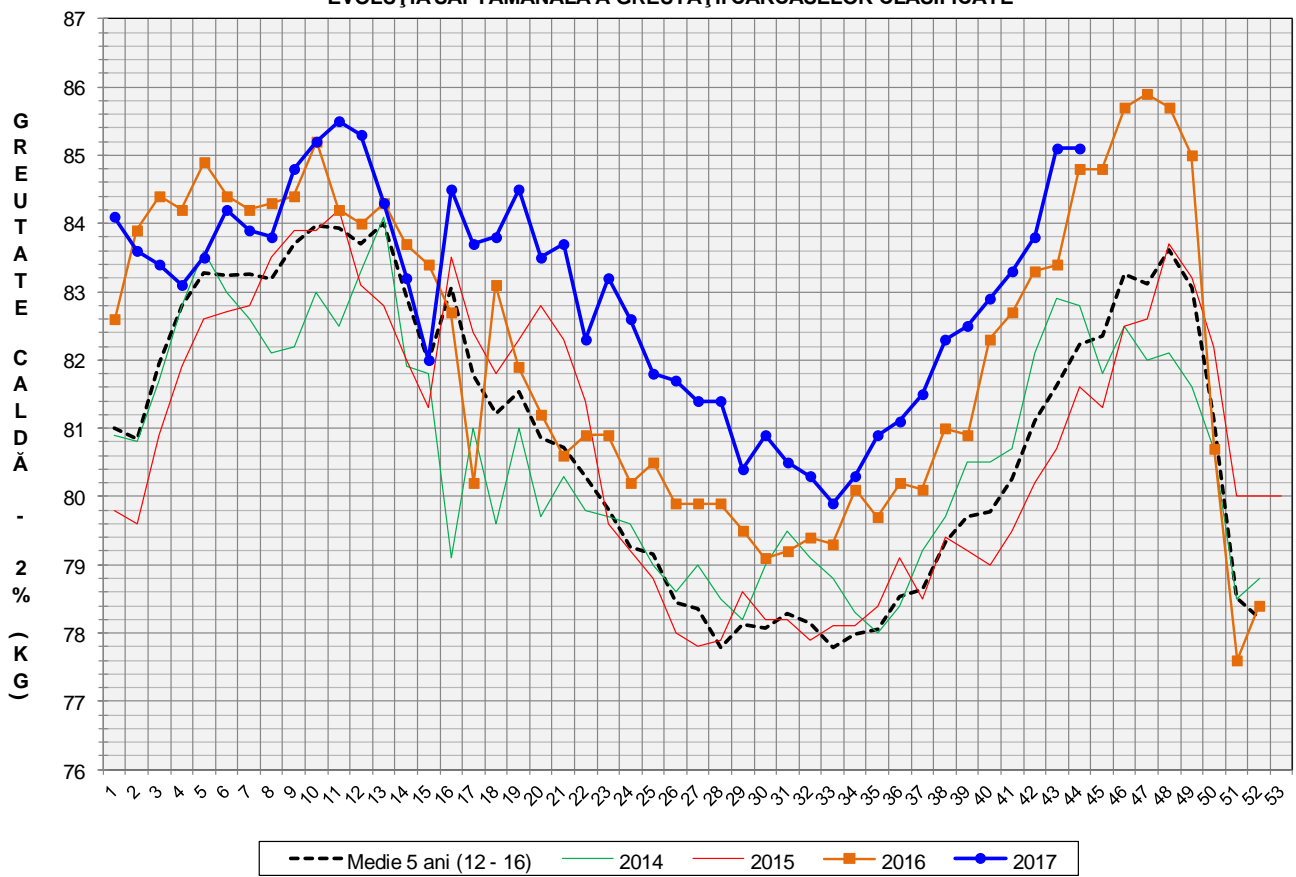


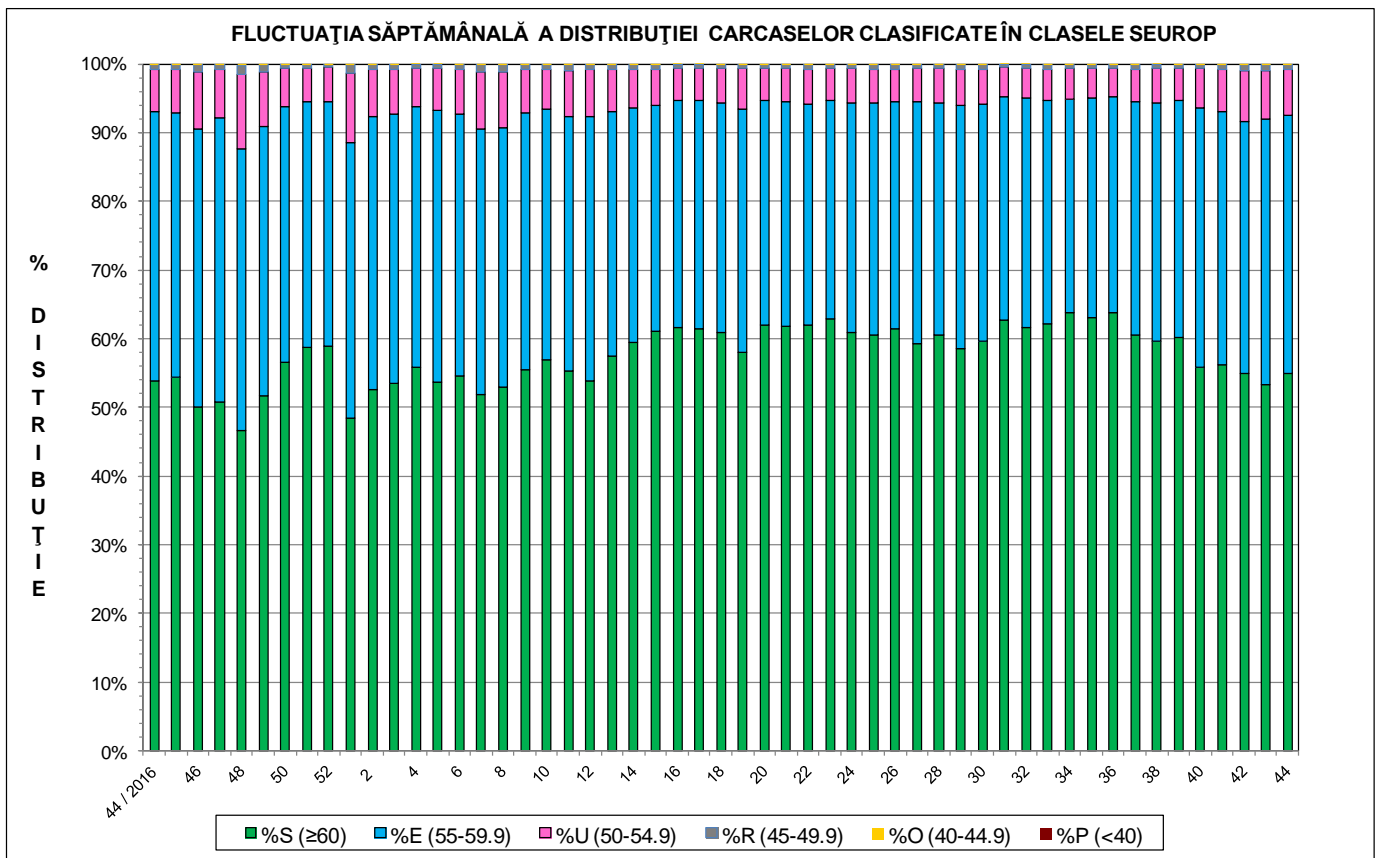
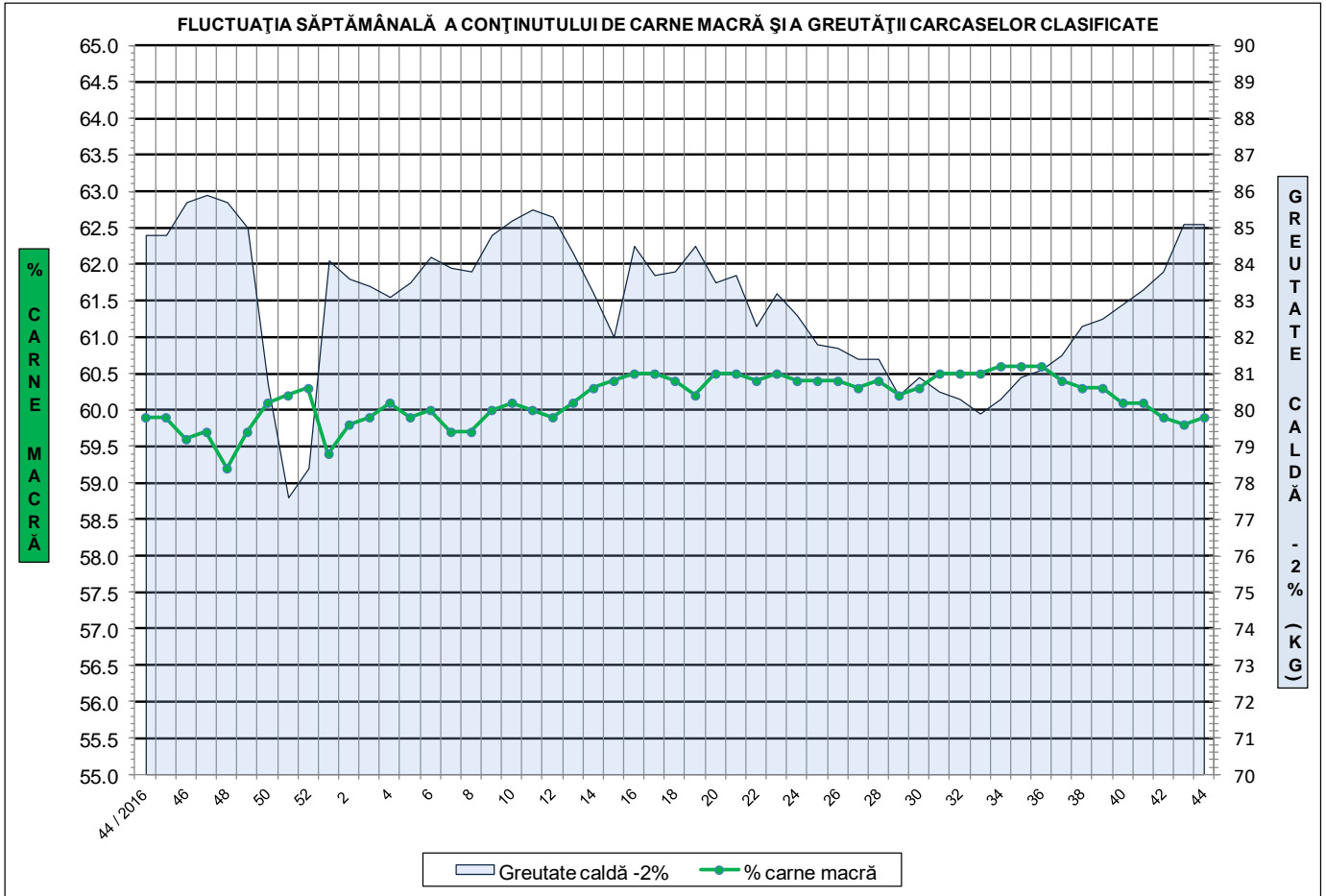


**ÎNCADRAREA ÎN CLASE A CARCASELOR DE PORCINE CLASIFICATE
ÎN SĂPTĂMÂNA 30 OCTOMBRIE - 5 NOIEMBRIE 2017**

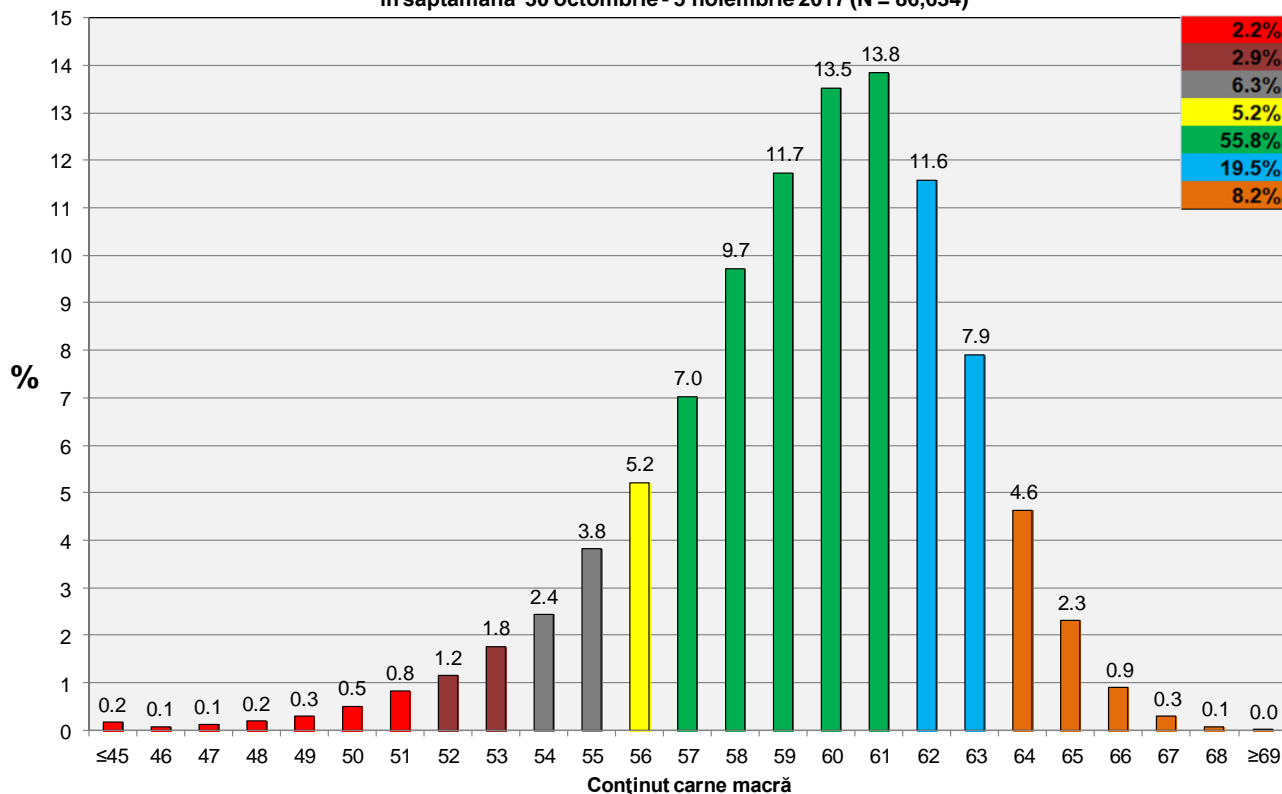
CLASA	% CARNE MACRĂ	NUMĂR CARCASE	% DIN TOTAL	% CARNE MACRĂ	GREUTATE CALDĂ - 2% (KG)
S	≥ 60	47,658	55.01	62.2	83.3
E	55 - 59.9	32,479	37.49	58.0	86.7
U	50 - 54.9	5,785	6.68	53.2	90.8
R	45 - 49.9	617	0.71	48.4	91.8
O	40 - 44.9	66	0.08	43.2	88.1
P	< 40	29	0.03	36.1	93.5
TOTAL		86,634	100.00	59.9	85.1

EVOLUȚIA SĂPTĂMÂNALĂ A GREUTĂȚII CARCASELOR CLASIFICATE

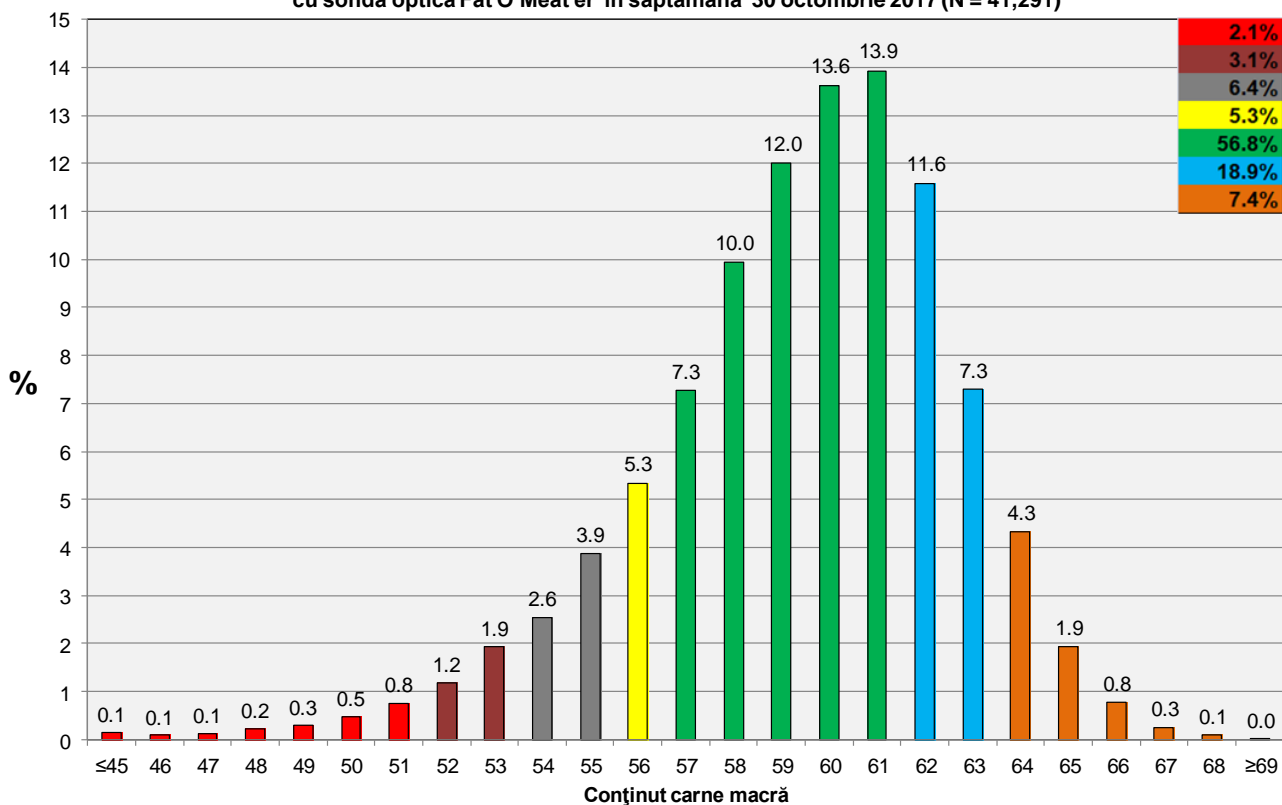




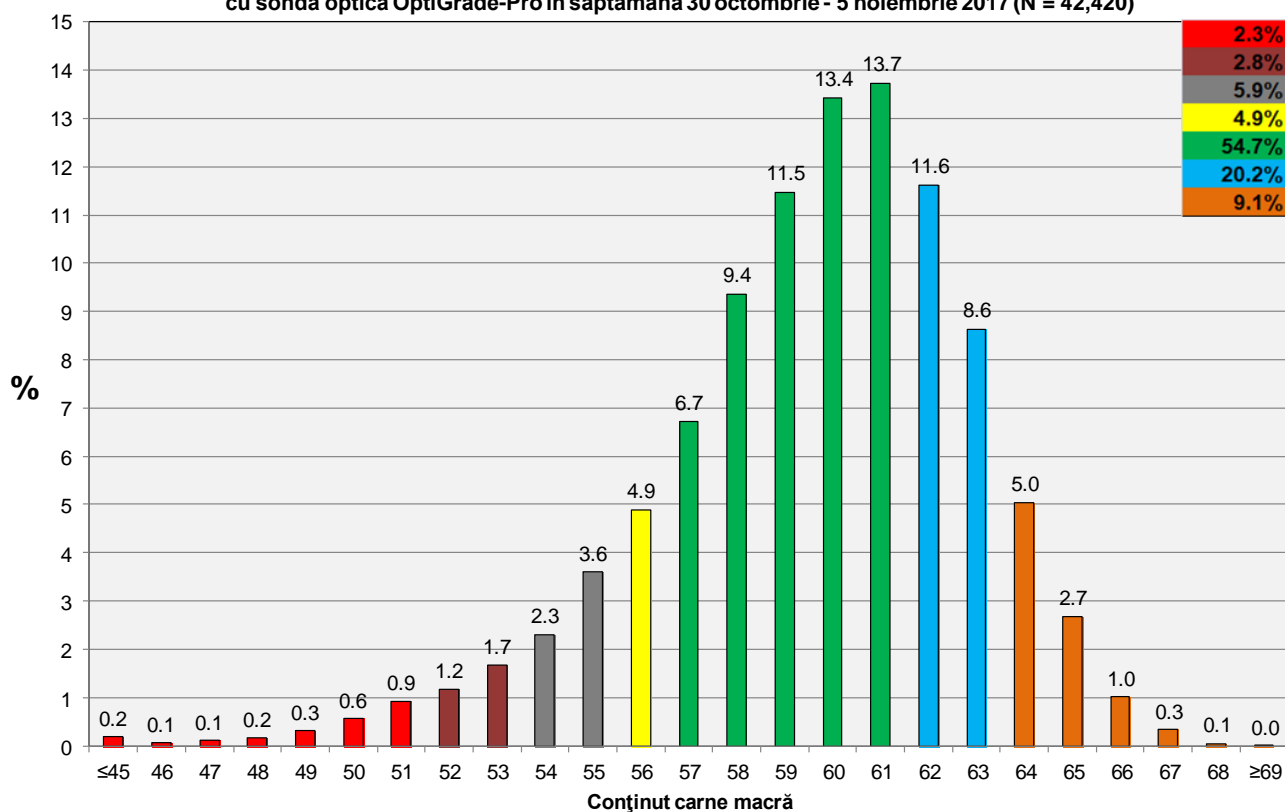
Distribuția conținutului de carne macră a carcaselor clasificate în România în săptămâna 30 octombrie - 5 noiembrie 2017 (N = 86,634)



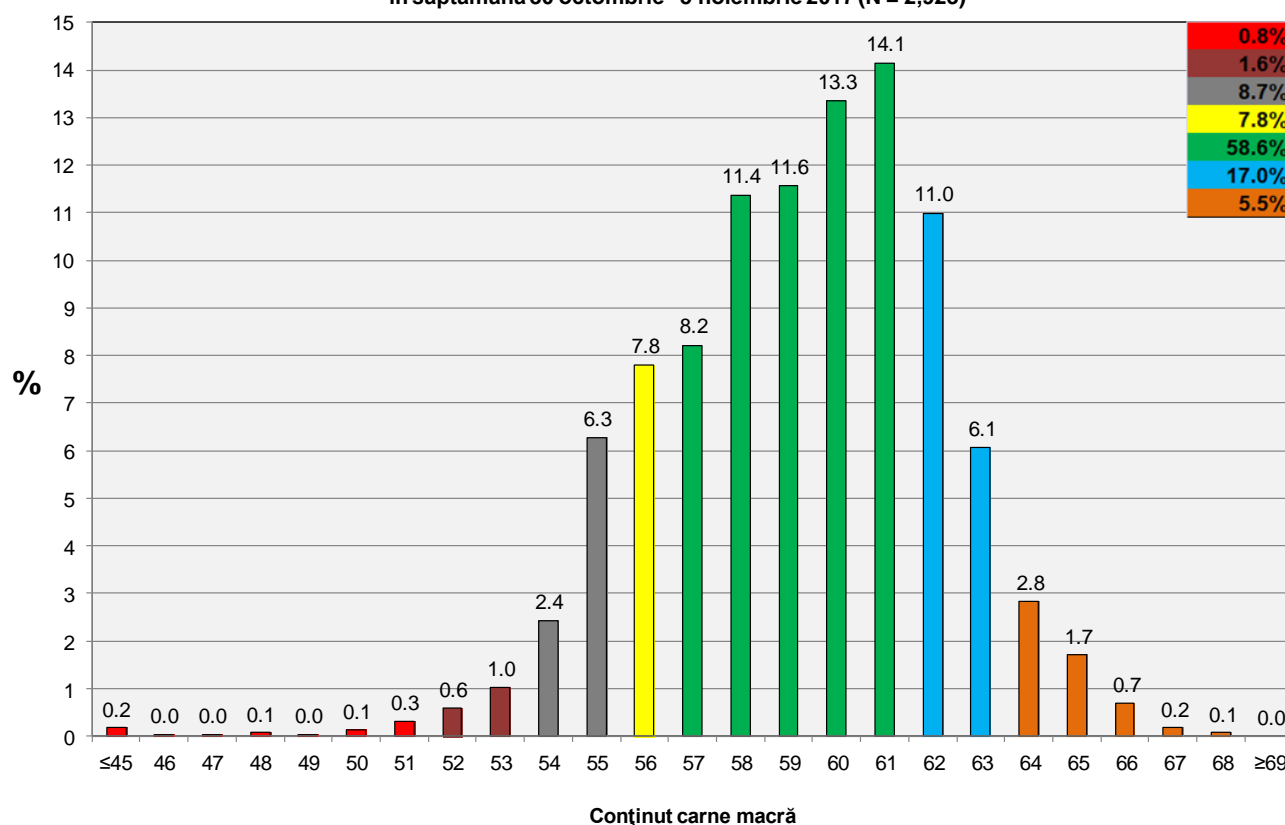
Distribuția conținutului de carne macră a carcaselor clasificate în România cu echipamentul cu sondă optică Fat O Meat'er în săptămâna 30 octombrie 2017 (N = 41,291)

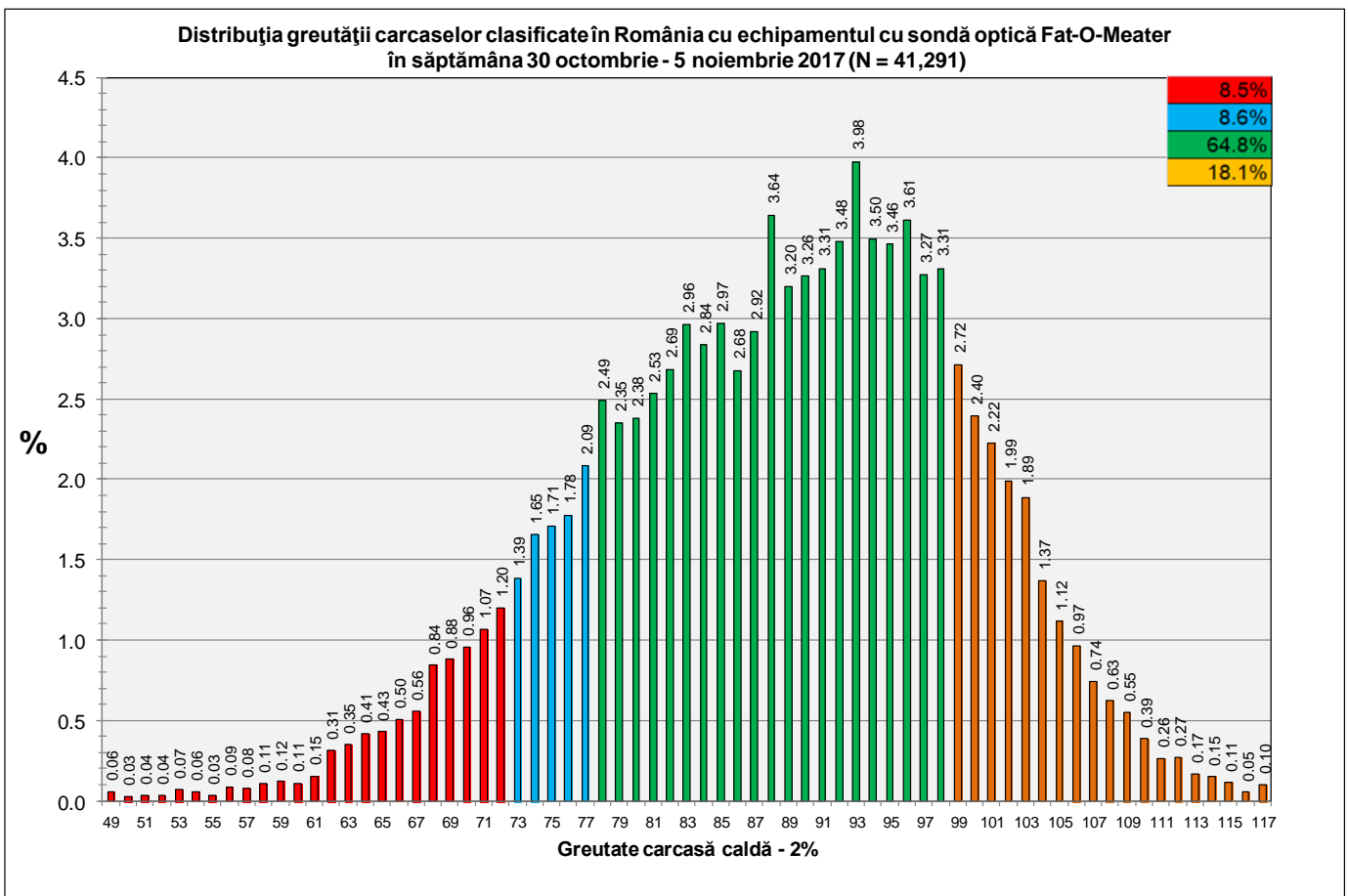
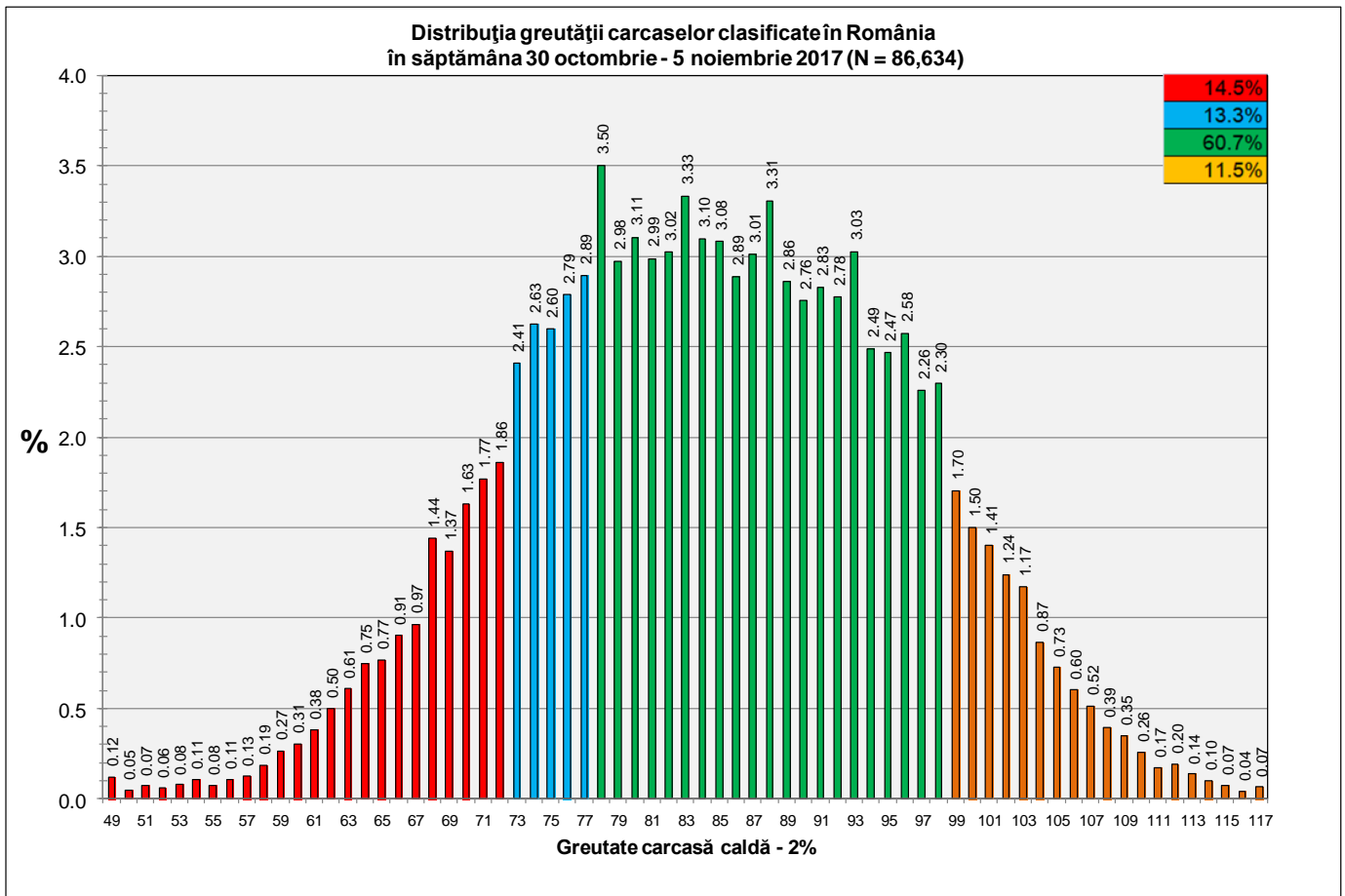


Distribuția conținutului de carne macră a carcaselor clasificate în România cu echipamentul cu sondă optică OptiGrade-Pro în săptămâna 30 octombrie - 5 noiembrie 2017 (N = 42,420)



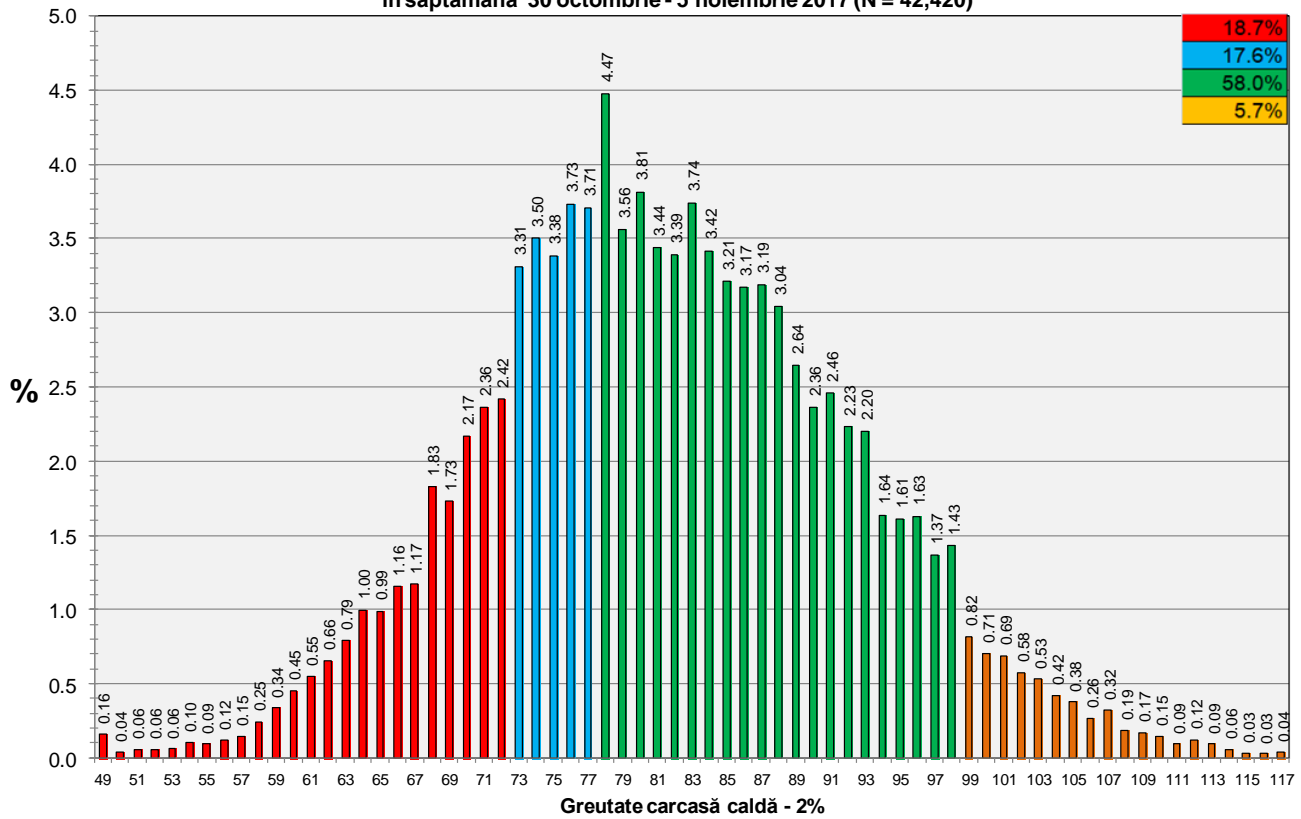
Distribuția conținutului de carne macră a carcaselor clasificate în România cu metoda ZP în săptămâna 30 octombrie - 5 noiembrie 2017 (N = 2,923)







Distribuția greutății carcaselor clasificate în România cu echipamentul cu sondă optică OptiGrade-Pro în săptămâna 30 octombrie - 5 noiembrie 2017 (N = 42,420)



Distribuția greutății carcaselor clasificate în România cu metoda ZP în săptămâna 30 octombrie - 5 noiembrie 2017 (N =)

