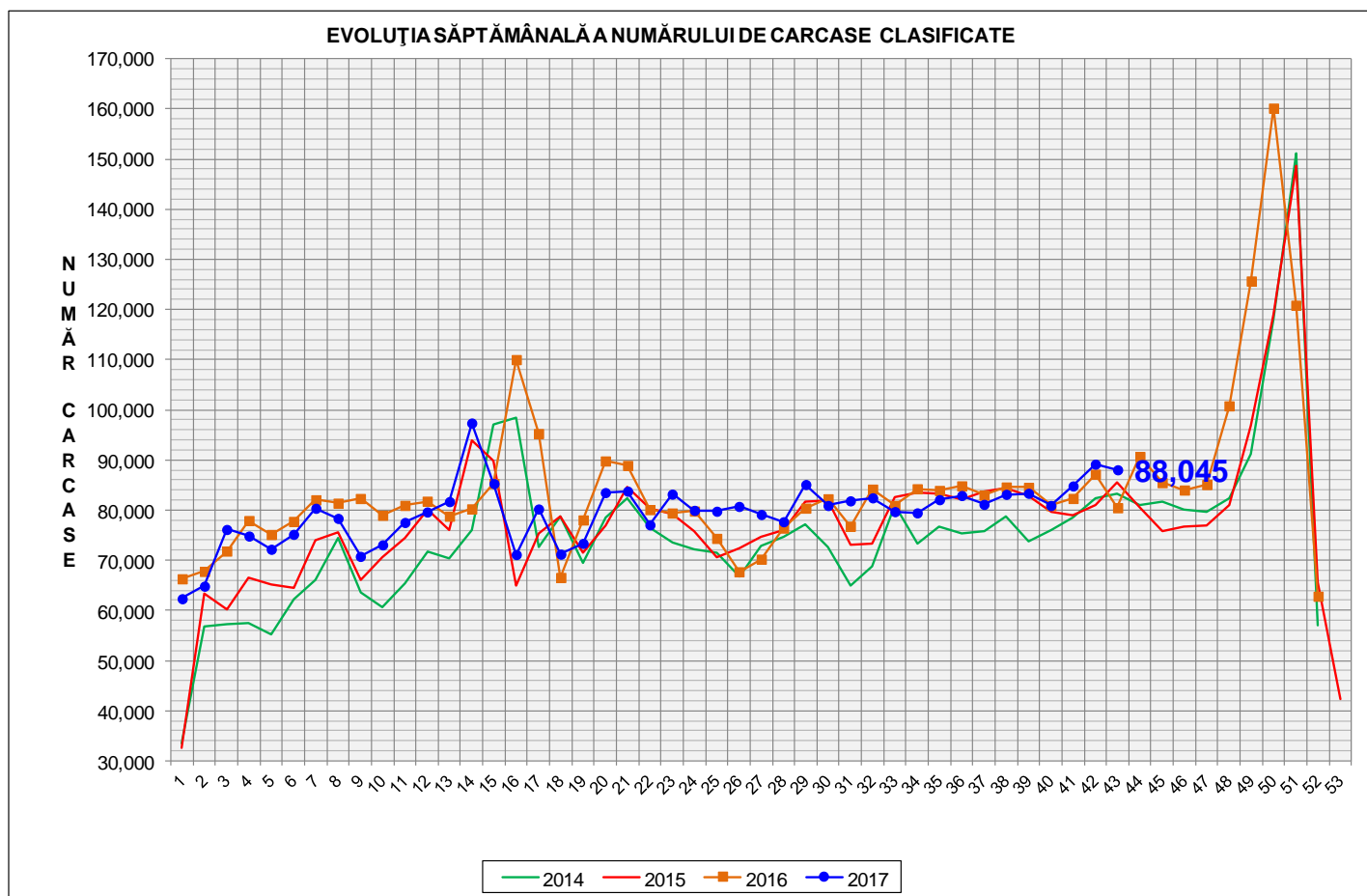


# Rezultatele clasificării carcaselor de porcine

## Săptămâna 43 (23 – 29 octombrie 2017)

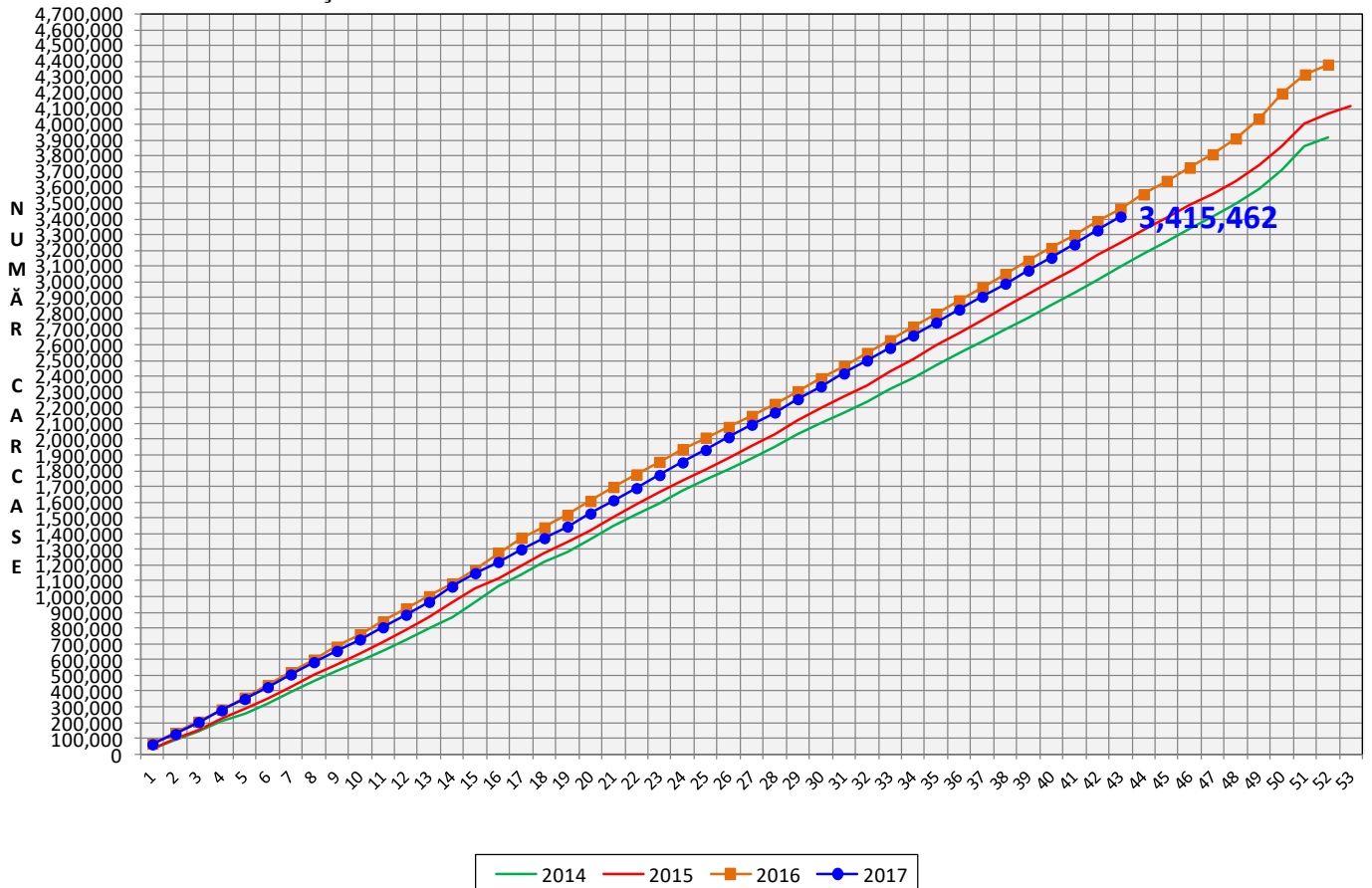


% Modificare	
1 SĂPT	1 AN
-1.3%	9.4%

**N.B. Culoarele coloanelor din diagramele de la paginile 7 – 10 sunt în legătură cu grila de prețuri (diagramele referitoare la distribuția conținutului de carne macră a carcaselor clasificate) și cu grila de bonificație și penalizare pentru intervalul de greutate a carcaselor (diagramele referitoare la distribuția greutății carcaselor clasificate).**



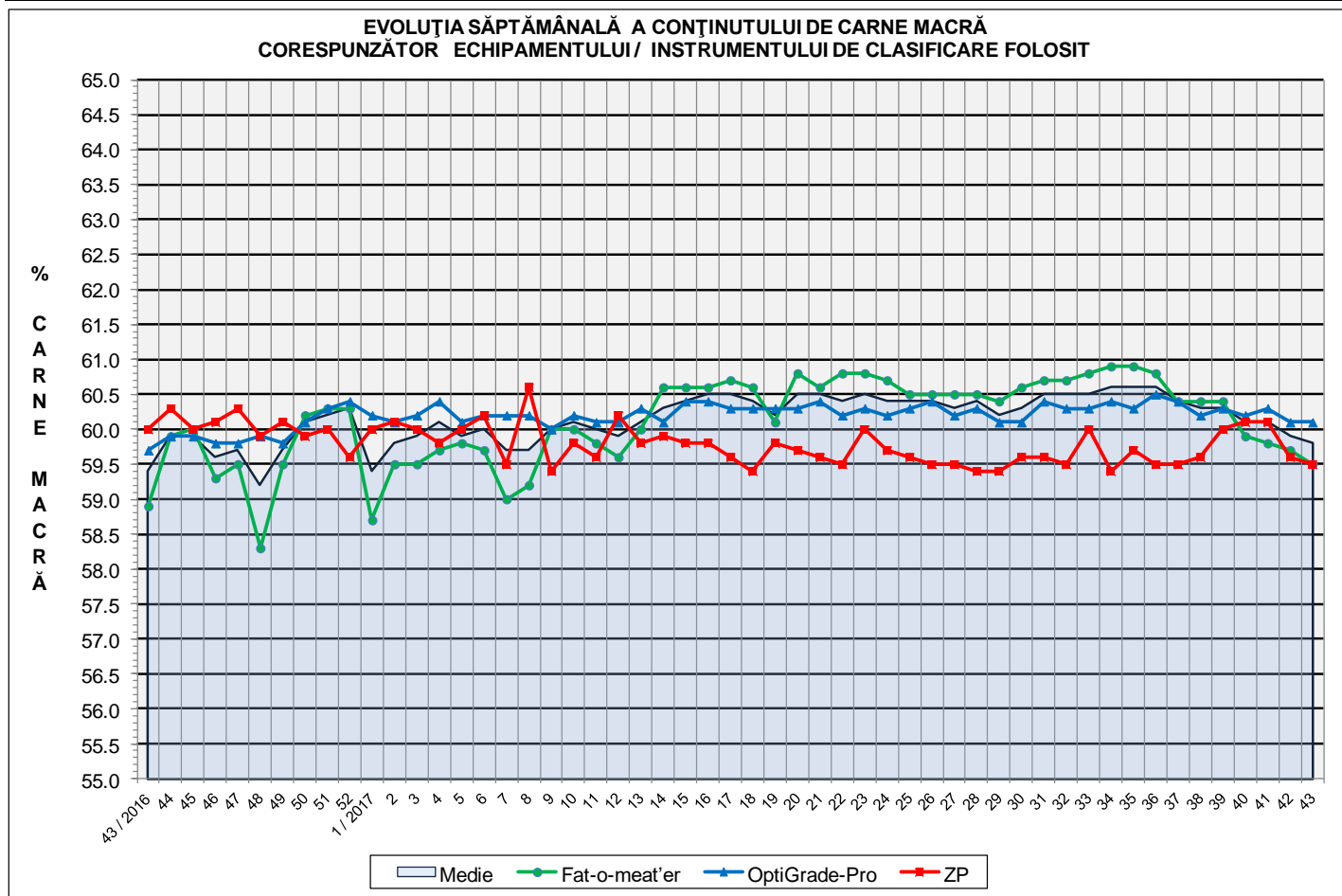
EVOLUȚIA SĂPTĂMÂNALĂ CUMULATIVĂ A NUMĂRULUI DE CARCASE CLASIFICATE

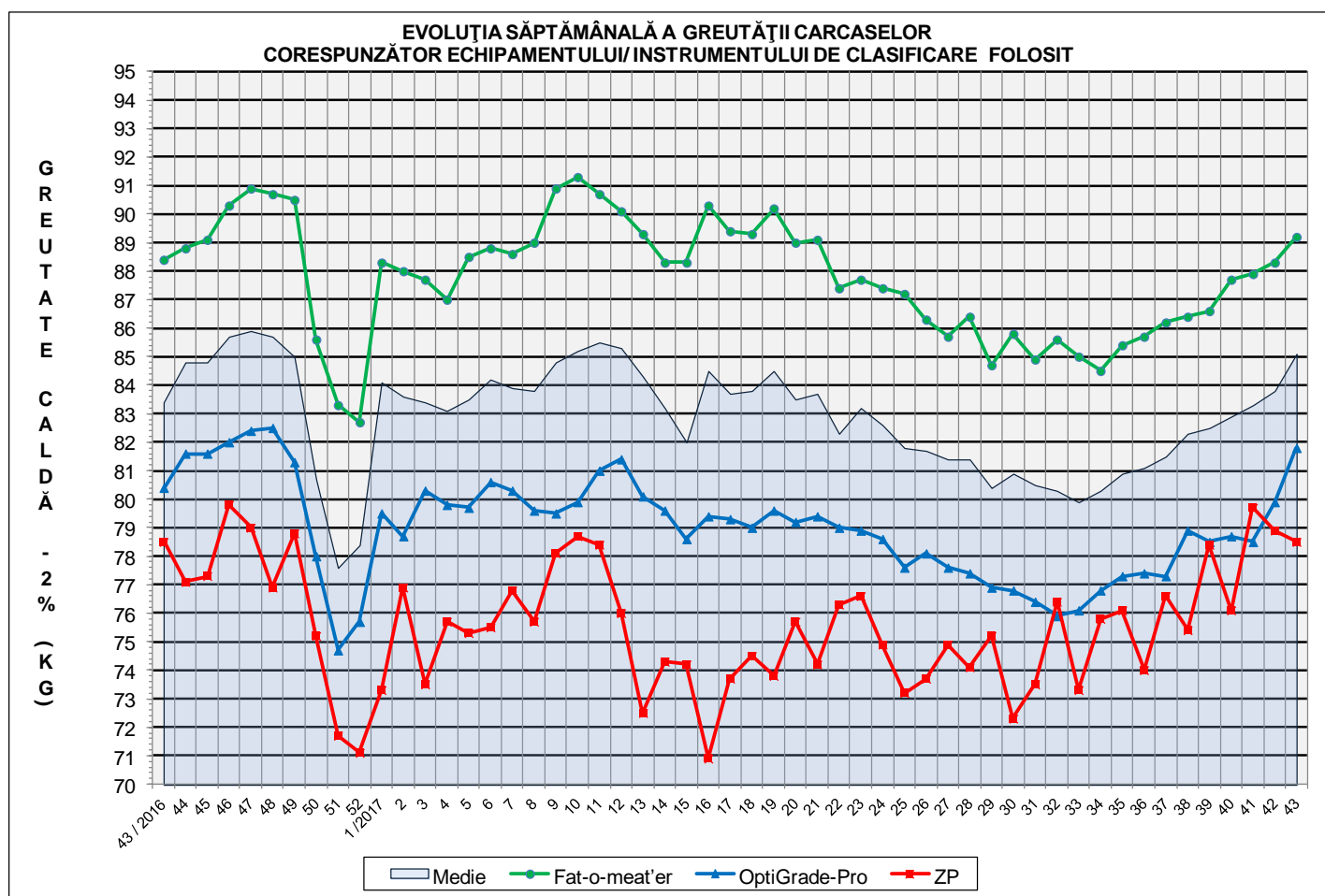


% Modificare
1 AN
-1.5%

## Numărul de carcase clasificate în săptămâna 23 - 29 octombrie 2017 în funcție de echipamentul / instrumentul folosit

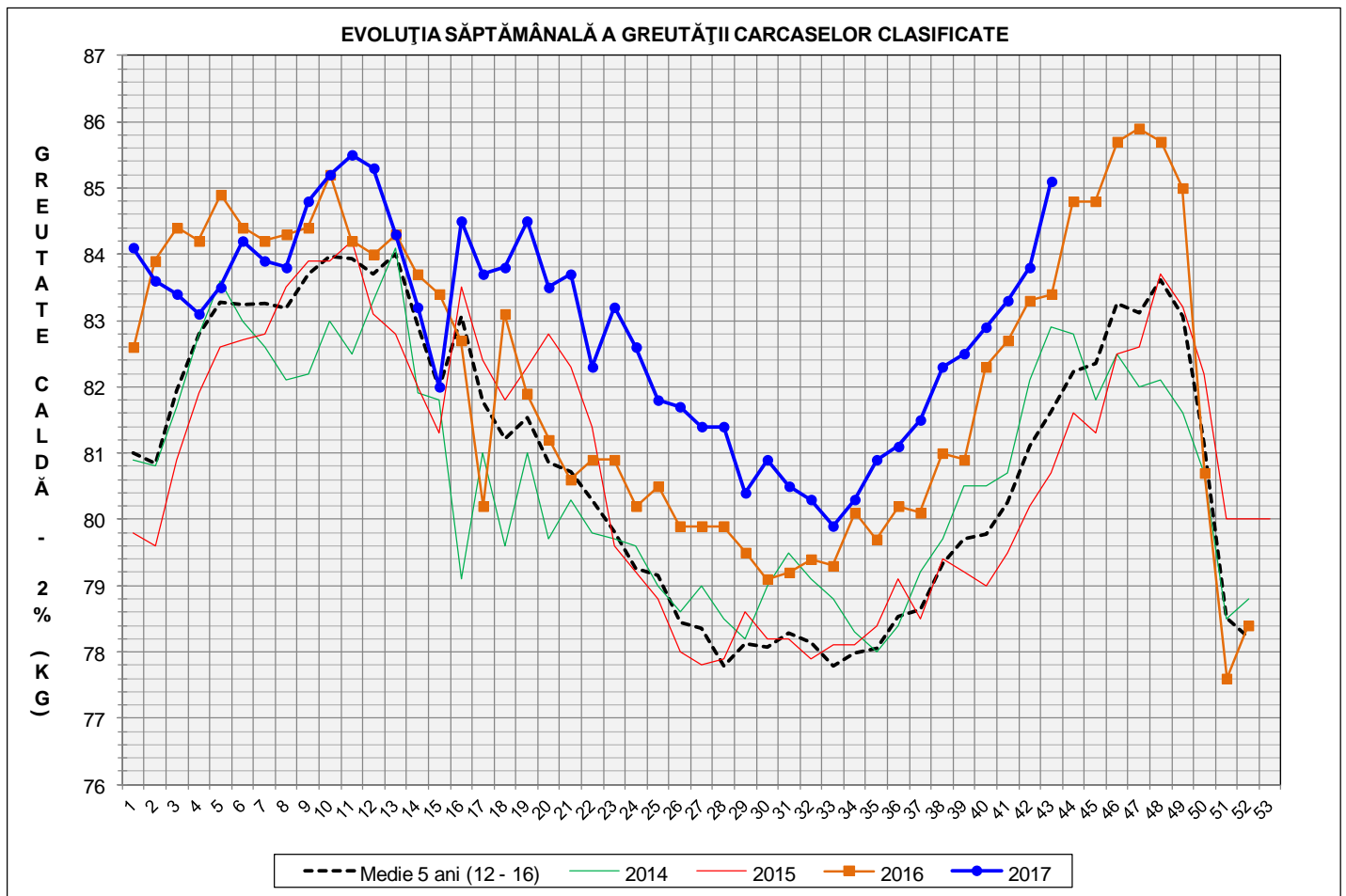
Metoda	Echipament / instrument	Număr carcase	% din total carcase
Sondă Optică	Fat-o-meat'er	41,707	47.37%
	OptiGrade-Pro	41,367	46.98%
ZP	Rigla	4,971	5.65%
TOTAL		88,045	100.00%

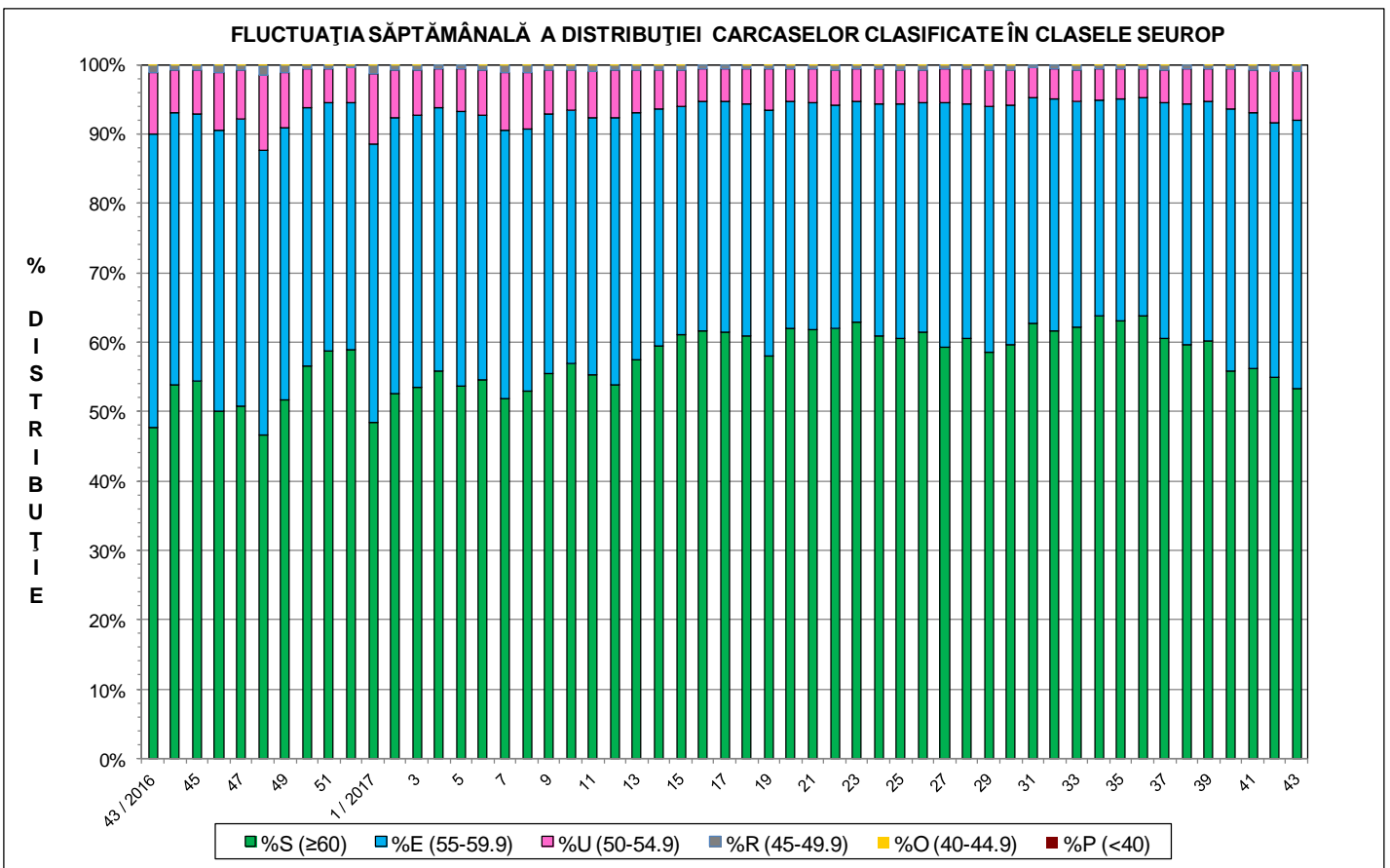
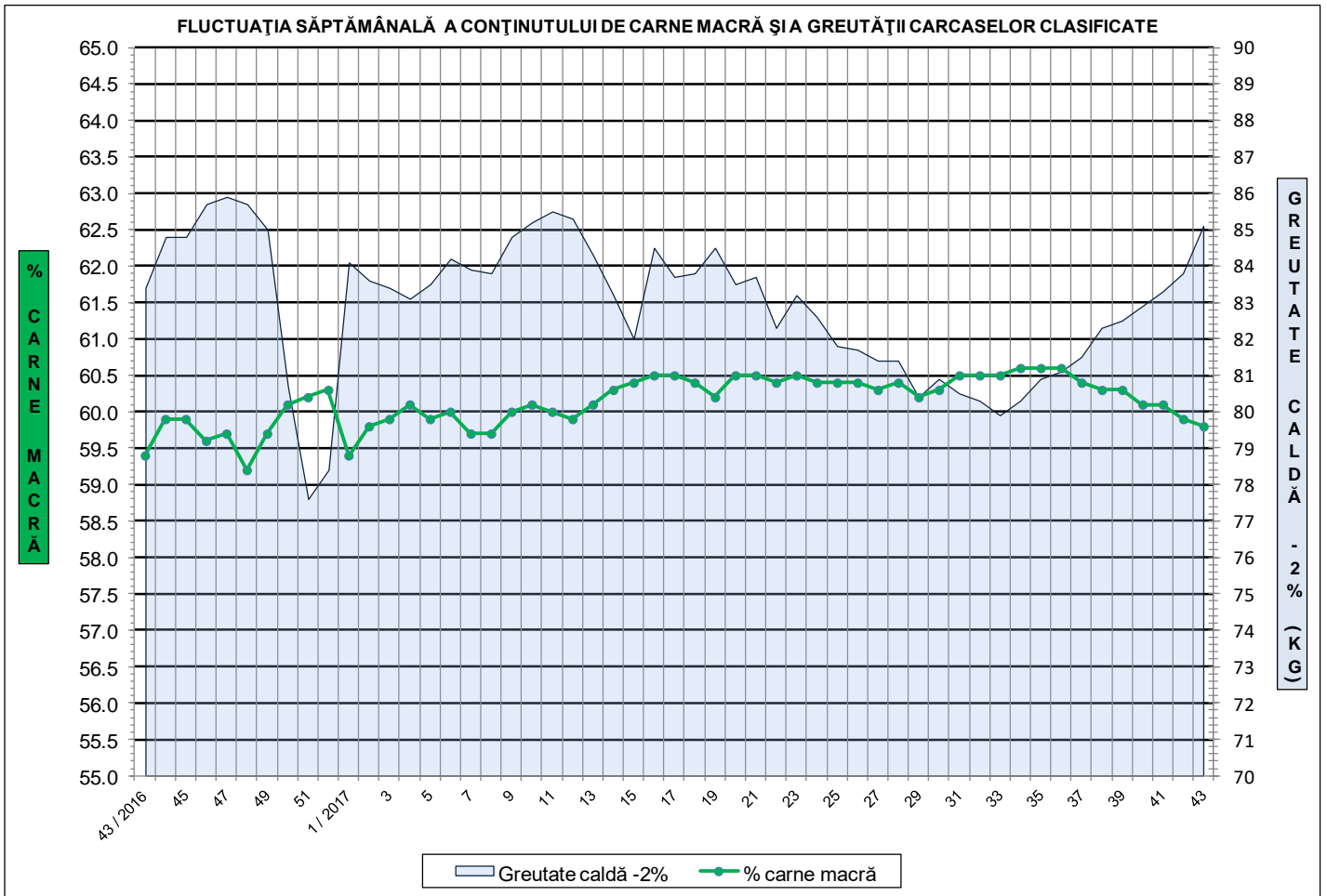




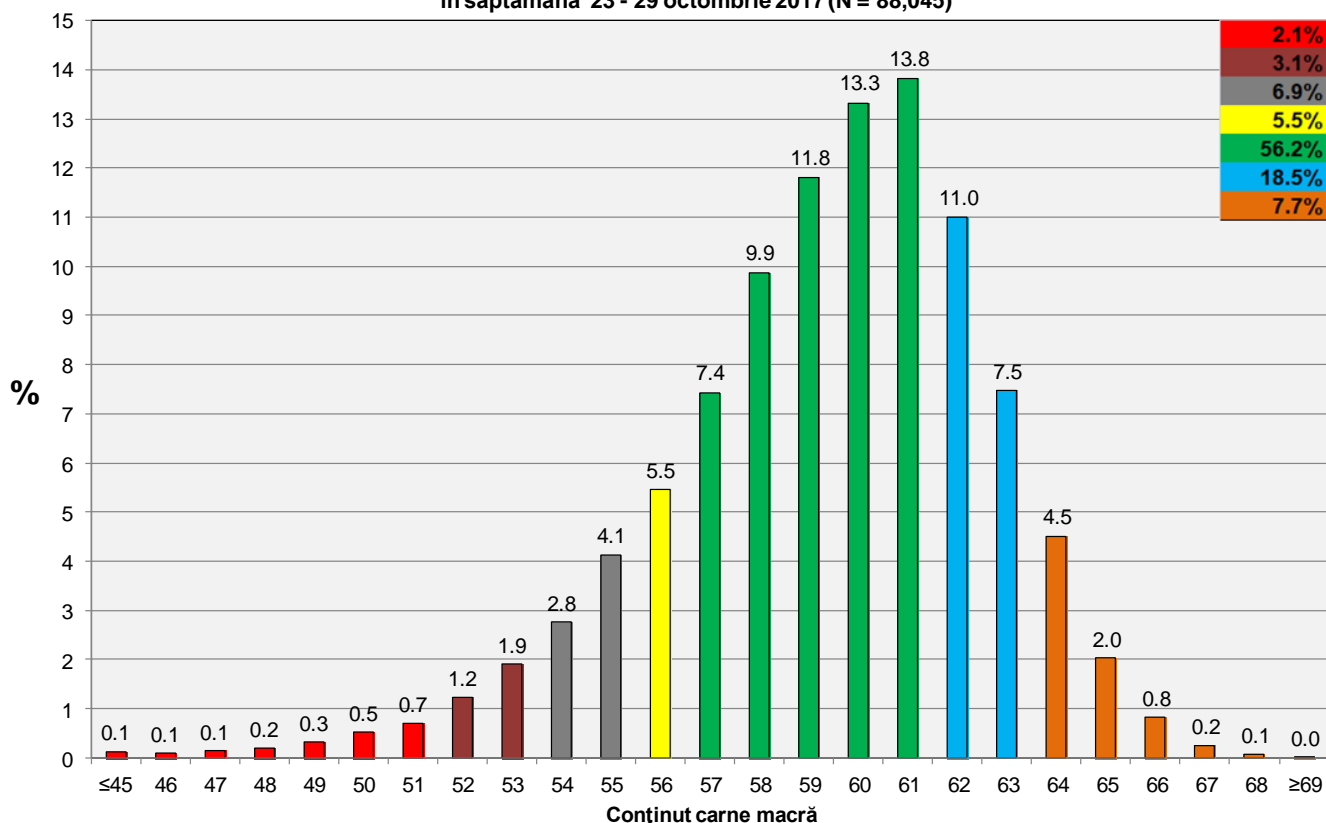
**ÎNCADRAREA ÎN CLASE A CARCASELOR DE PORCINE CLASIFICATE  
ÎN SĂPTĂMÂNA 23 - 29 OCTOMBRIE 2017**

CLASA	% CARNE MACRĂ	NUMĂR CARCASE	% DIN TOTAL	% CARNE MACRĂ	GREUTATE CALDĂ - 2% (KG)
S	≥ 60	46,930	53.30	62.2	83.1
E	55 - 59.9	34,063	38.69	58.0	86.5
U	50 - 54.9	6,270	7.12	53.3	91.0
R	45 - 49.9	716	0.81	48.3	94.8
O	40 - 44.9	62	0.07	43.0	96.9
P	< 40	4	0.00	34.0	90.7
<b>TOTAL</b>		<b>88,045</b>	<b>100.00</b>	<b>59.8</b>	<b>85.1</b>

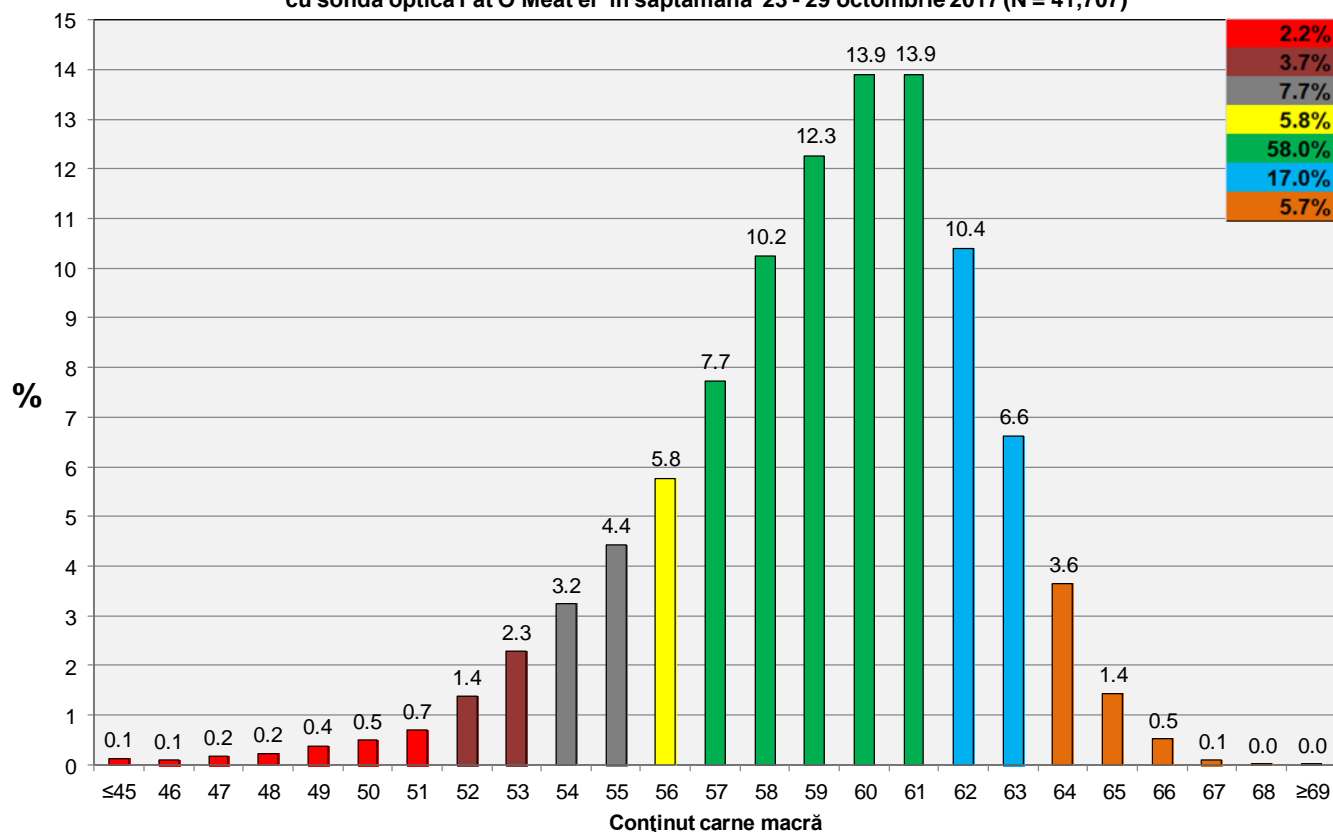




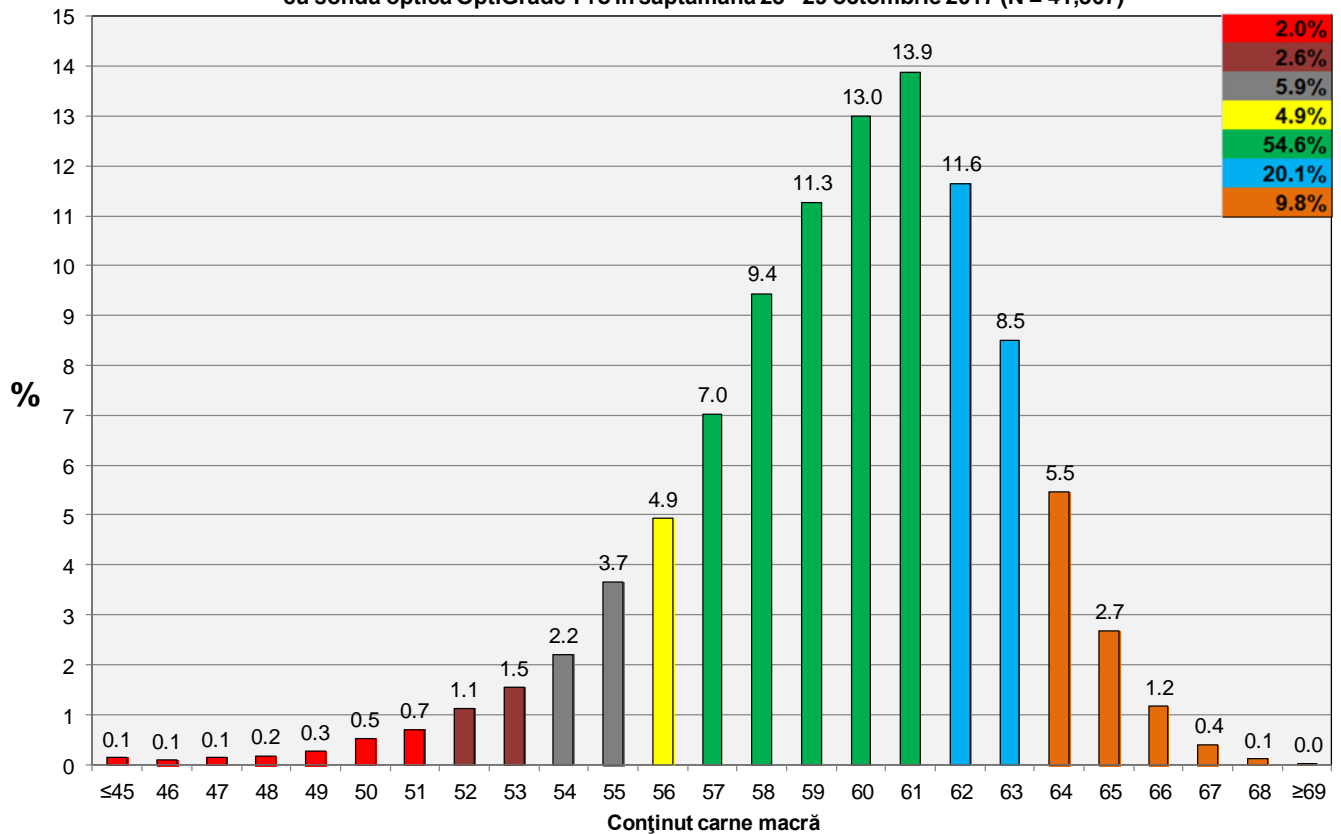
**Distribuția conținutului de carne macră a carcaselor clasificate în România  
în săptămâna 23 - 29 octombrie 2017 (N = 88,045)**



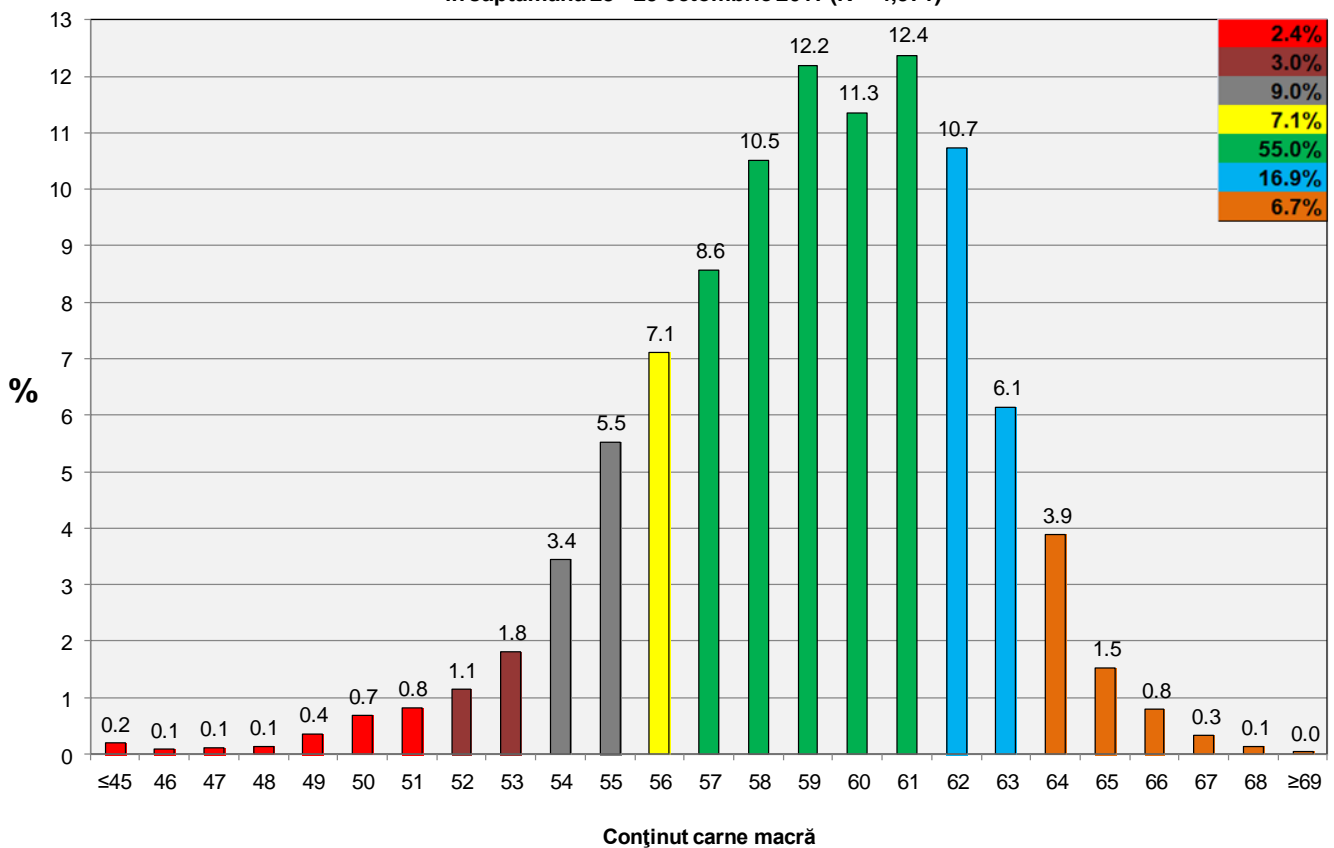
**Distribuția conținutului de carne macră a carcaselor clasificate în România cu echipamentul  
cu sondă optică Fat O Meat'er în săptămâna 23 - 29 octombrie 2017 (N = 41,707)**



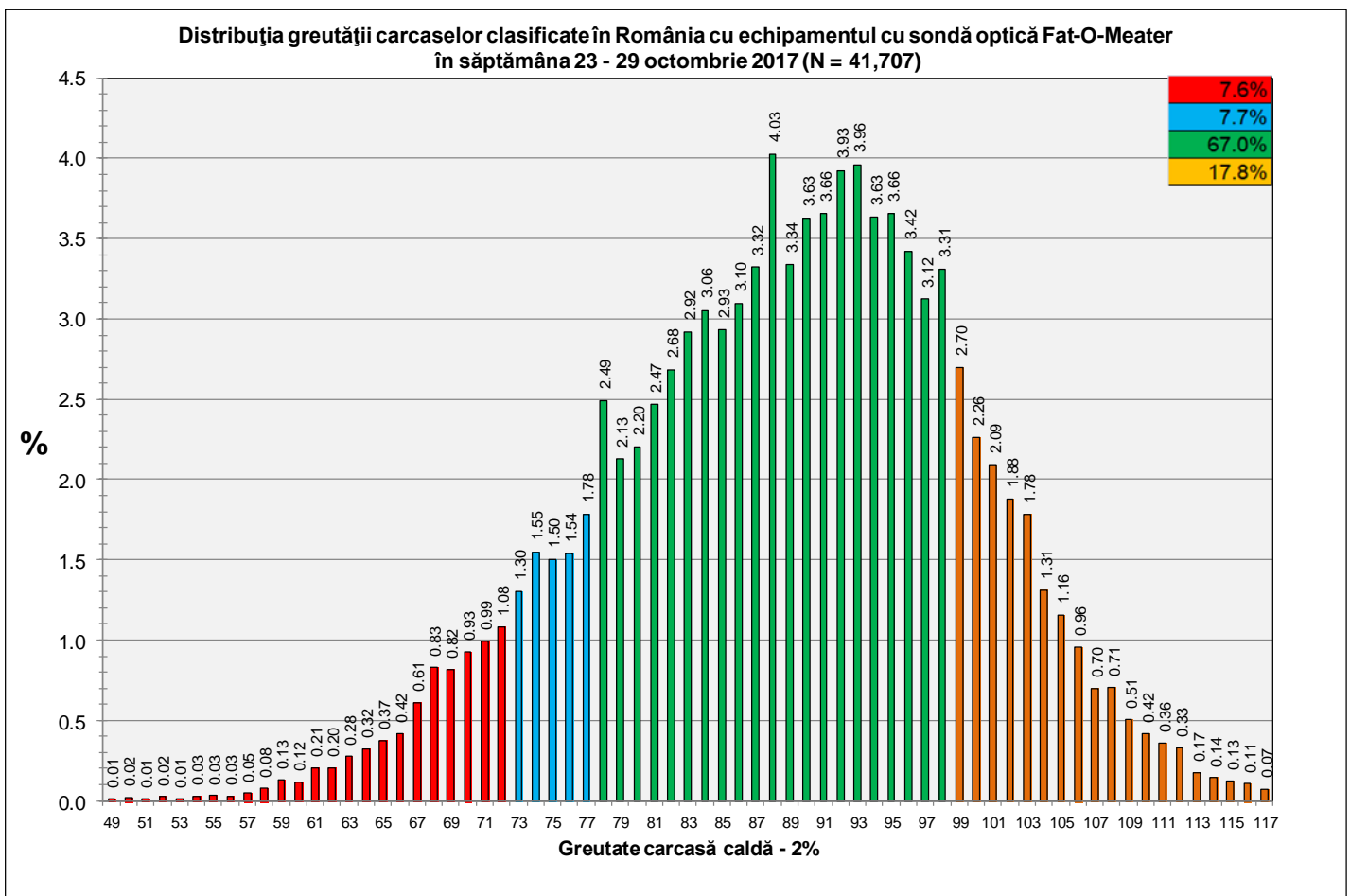
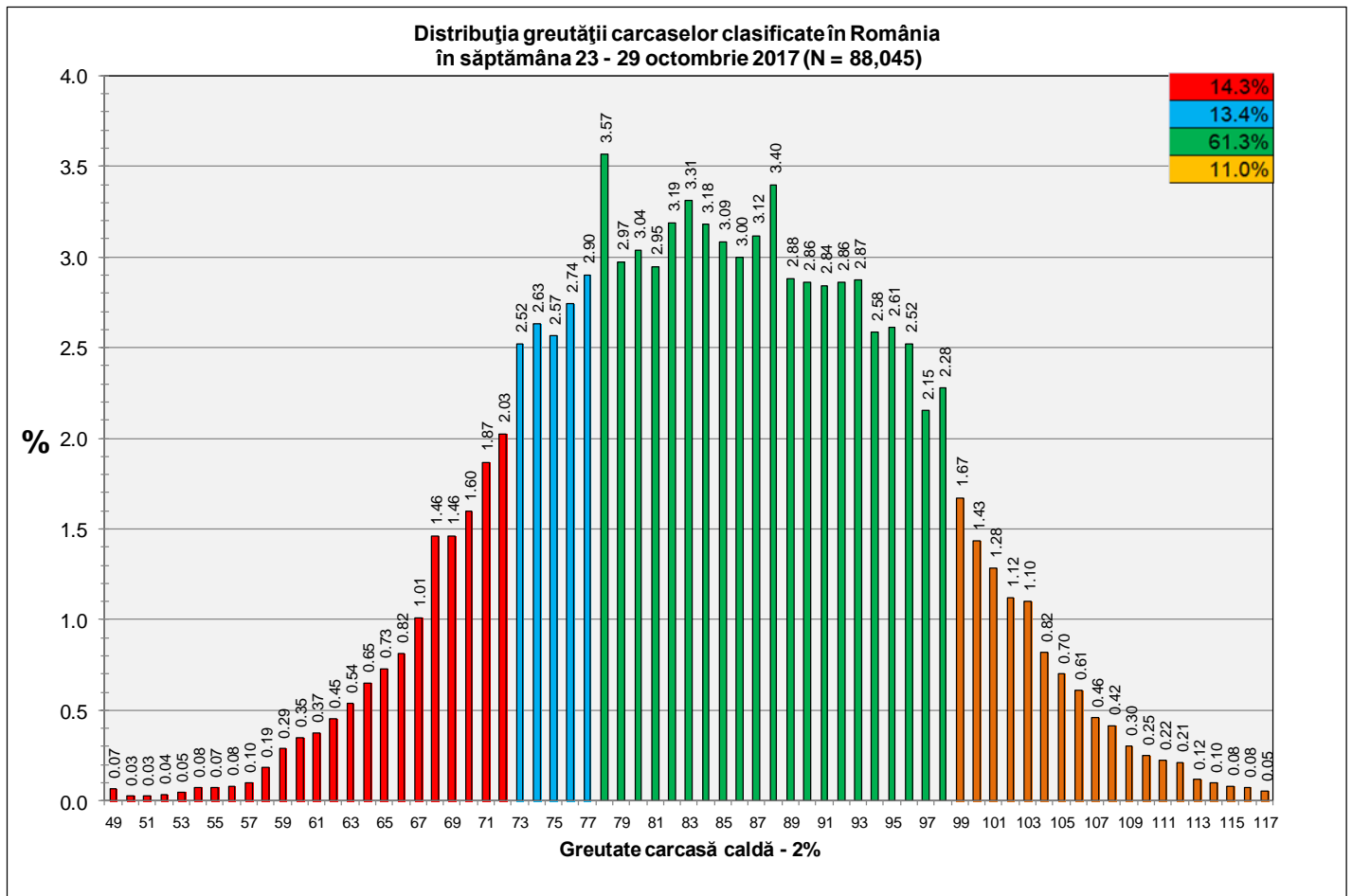
**Distribuția conținutului de carne macră a carcaselor clasificate în România cu echipamentul cu sondă optică OptiGrade-Pro în săptămâna 23 - 29 octombrie 2017 (N = 41,367)**



**Distribuția conținutului de carne macră a carcaselor clasificate în România cu metoda ZP în săptămâna 23 - 29 octombrie 2017 (N = 4,971)**

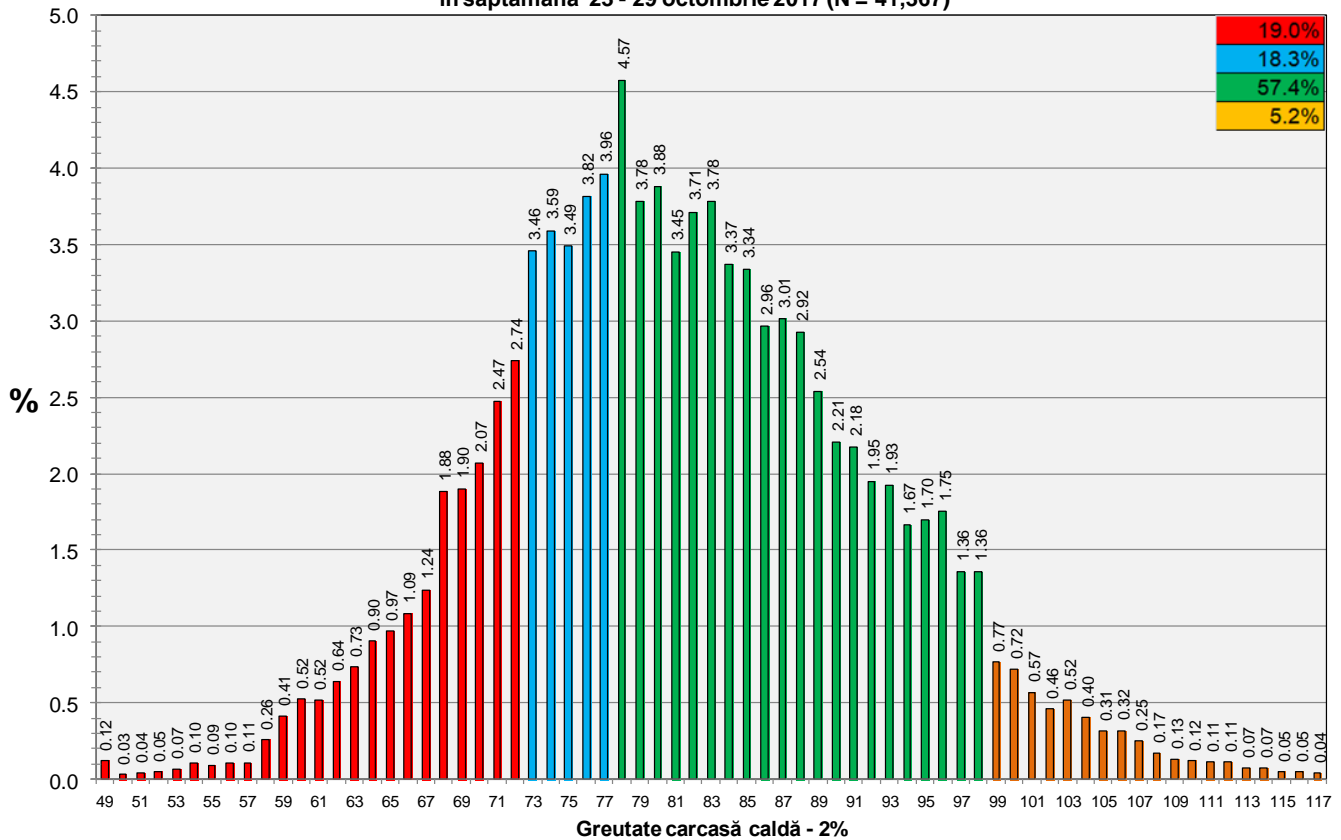








**Distribuția greutății carcaselor clasificate în România cu echipamentul cu sondă optică OptiGrade-Pro în săptămâna 23 - 29 octombrie 2017 (N = 41,367)**



**Distribuția greutății carcaselor clasificate în România cu metoda ZP în săptămâna 23 - 29 octombrie 2017 (N = 4,971)**

