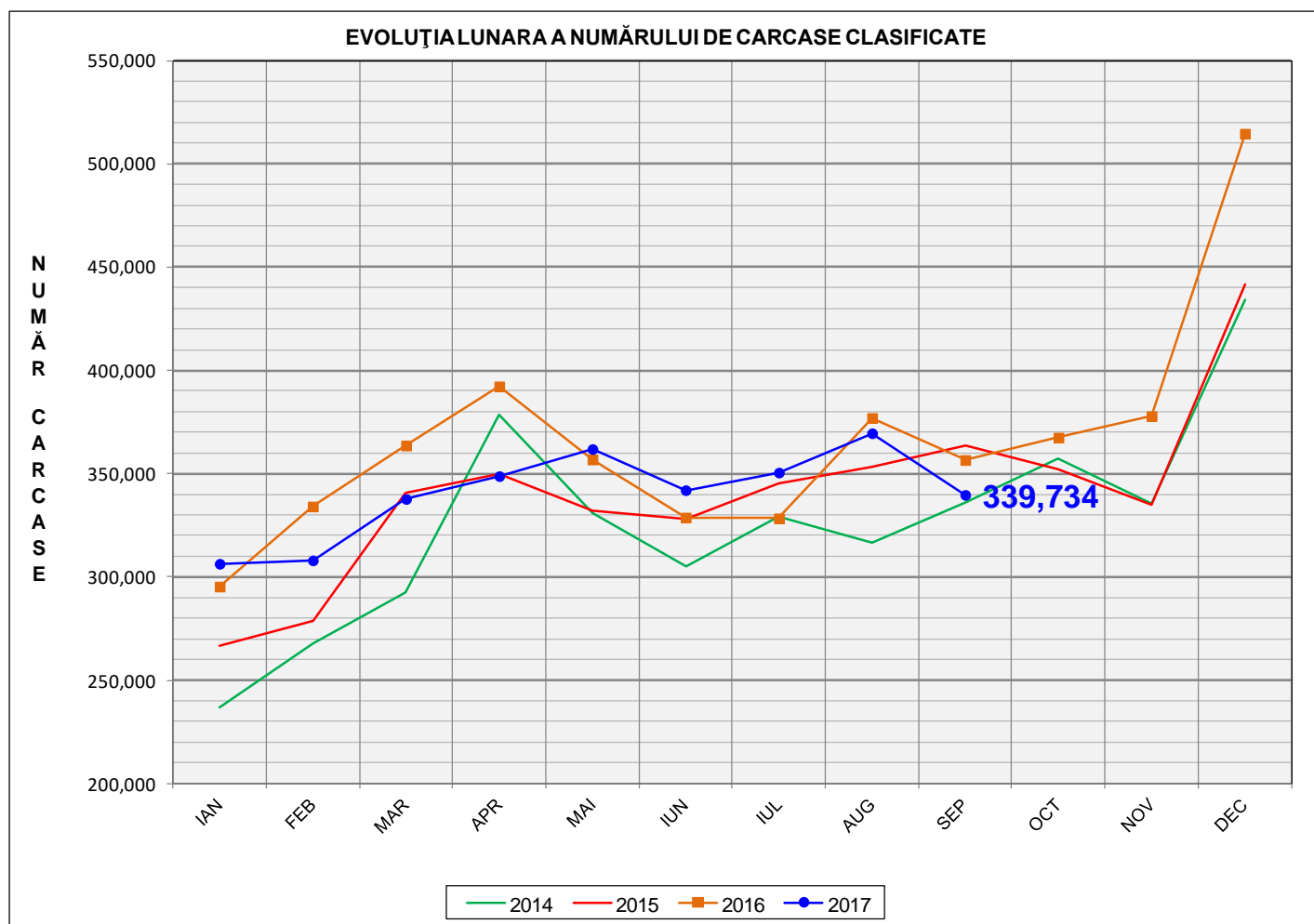


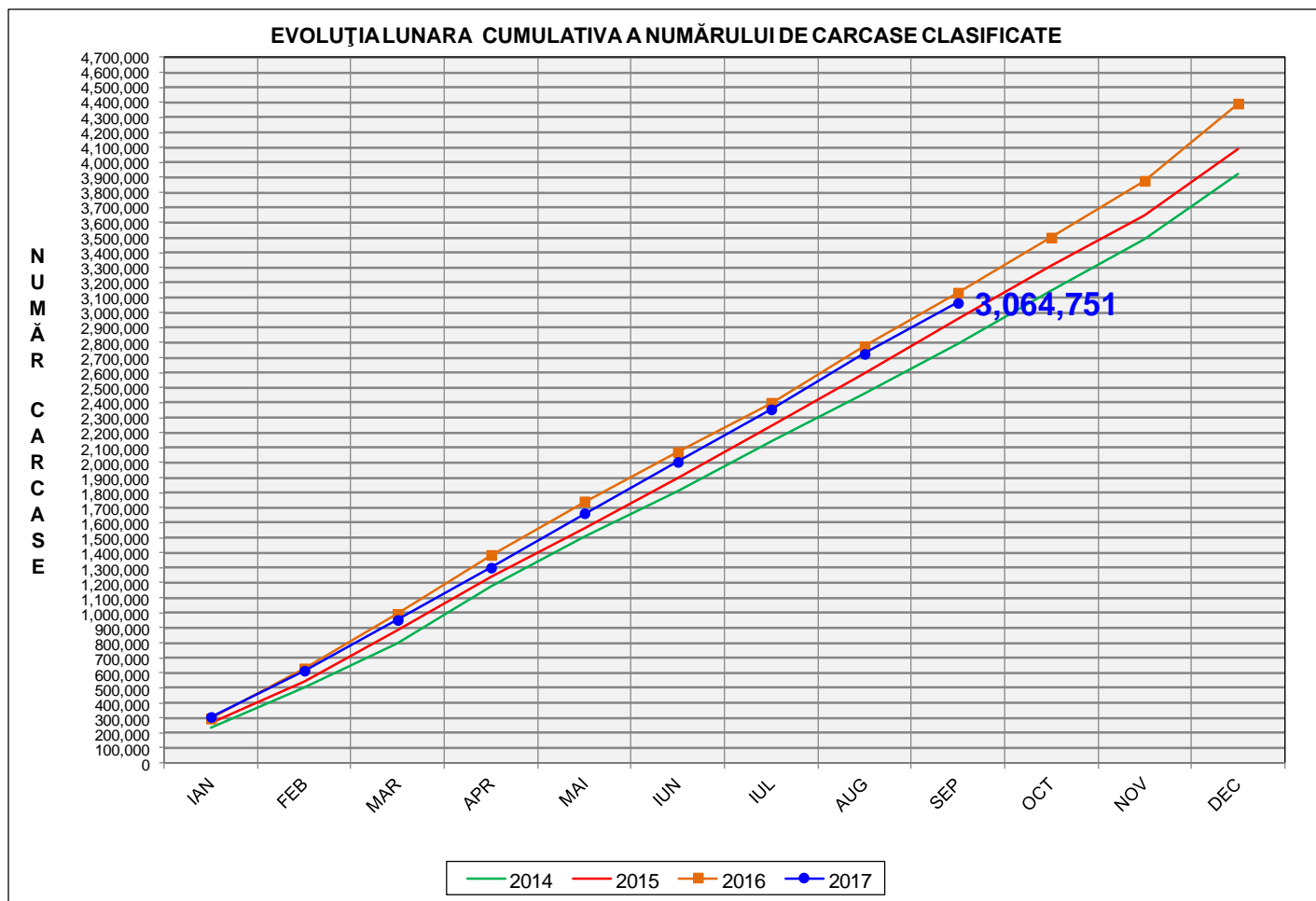
# Rezultatele clasificării carcaselor de porcine

## Septembrie 2017



% Modificare	
1 LUNĂ	1 AN
-8.1%	-4.7%

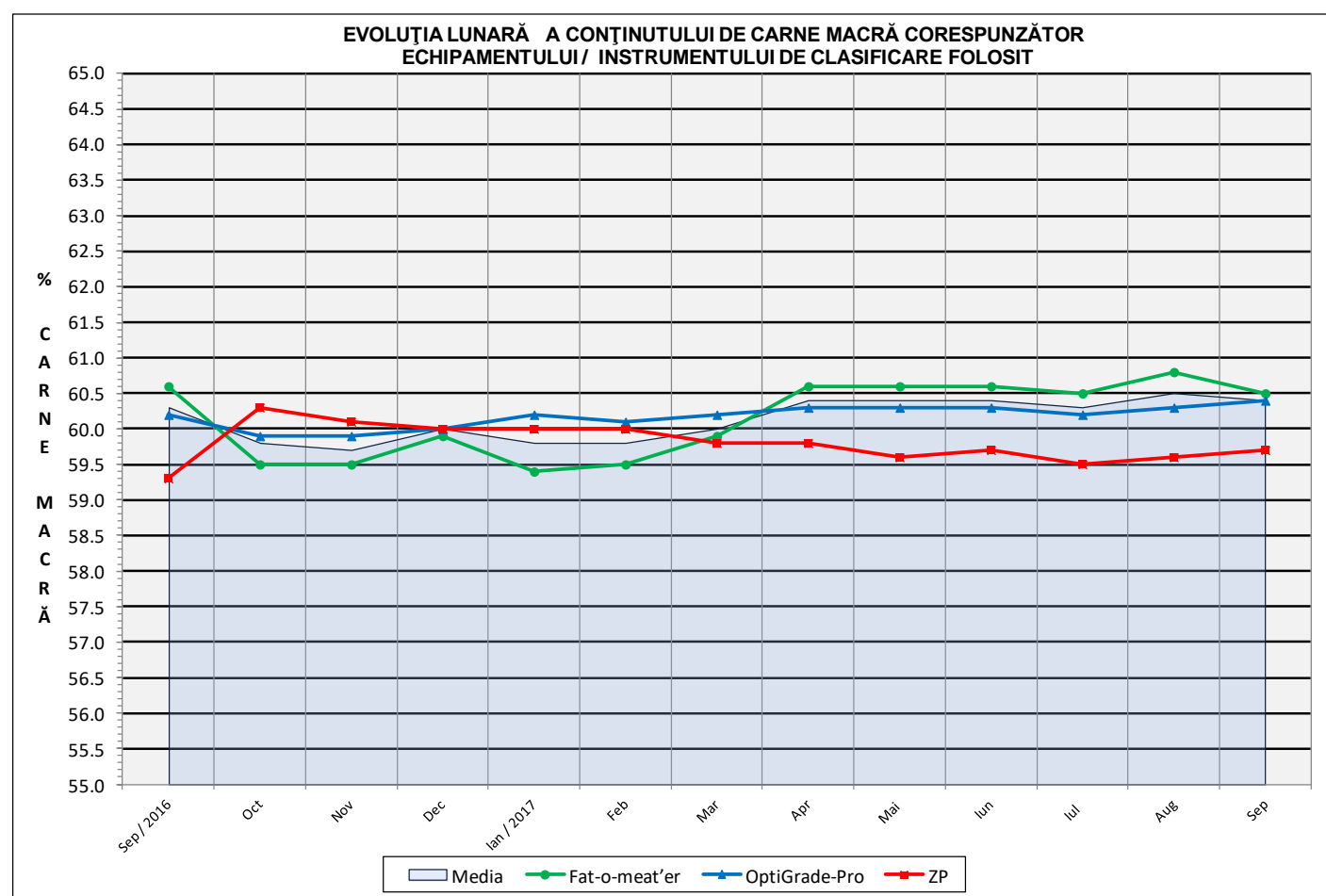
**N.B. Culoarele coloanelor din diagramele de la paginile 7 – 10 sunt în legătură cu grila de prețuri (diagramele referitoare la distribuția conținutului de carne macră a carcaselor clasificate) și cu grila de bonificație și penalizare pentru intervalul de greutate a carcaselor (diagramele referitoare la distribuția greutății carcaselor clasificate).**

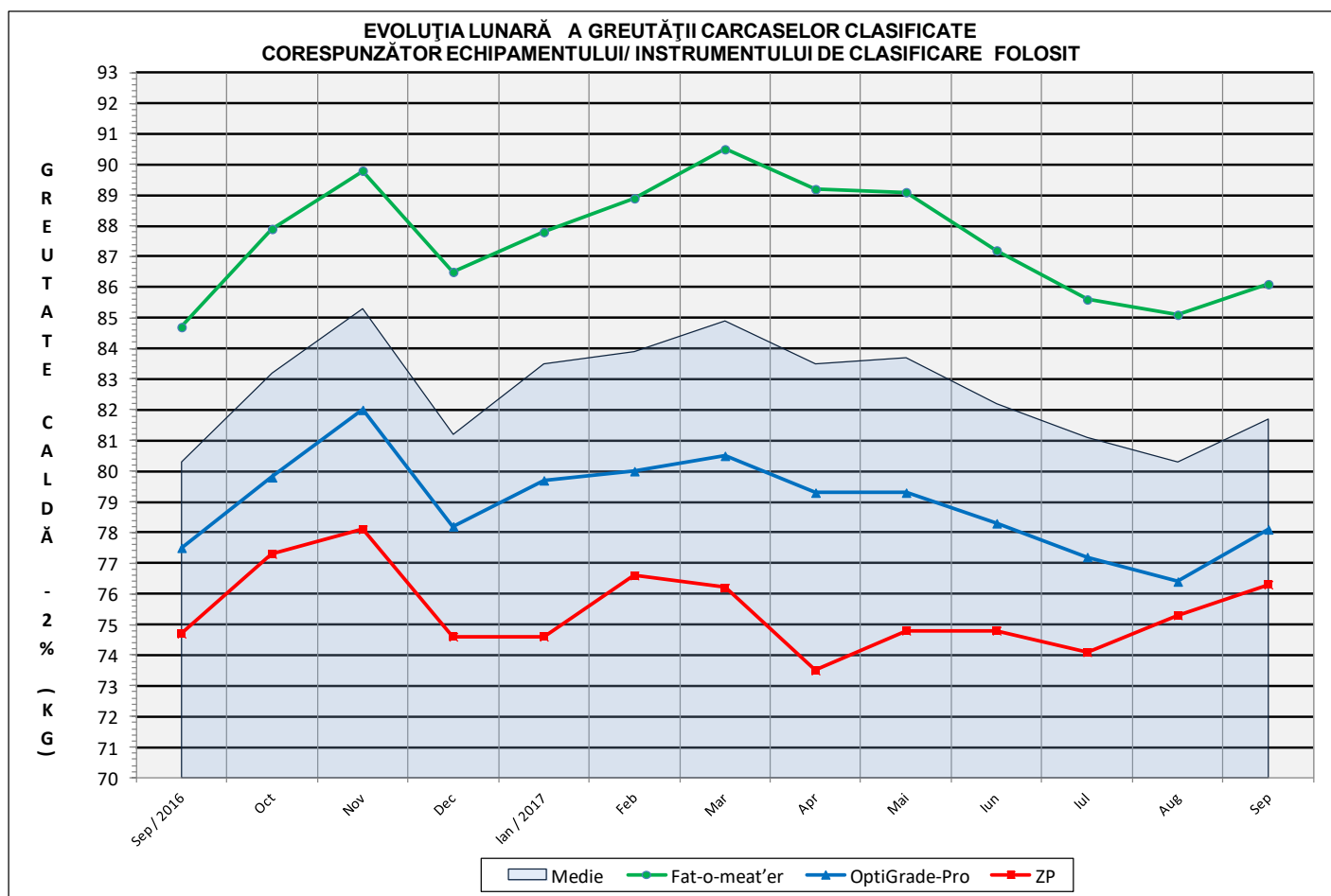


<b>% Modificare</b>
<b>1 AN</b>
<b>-2.2%</b>

## Numărul de carcasse clasificate în luna septembrie 2017 în funcție de echipamentul / instrumentul folosit

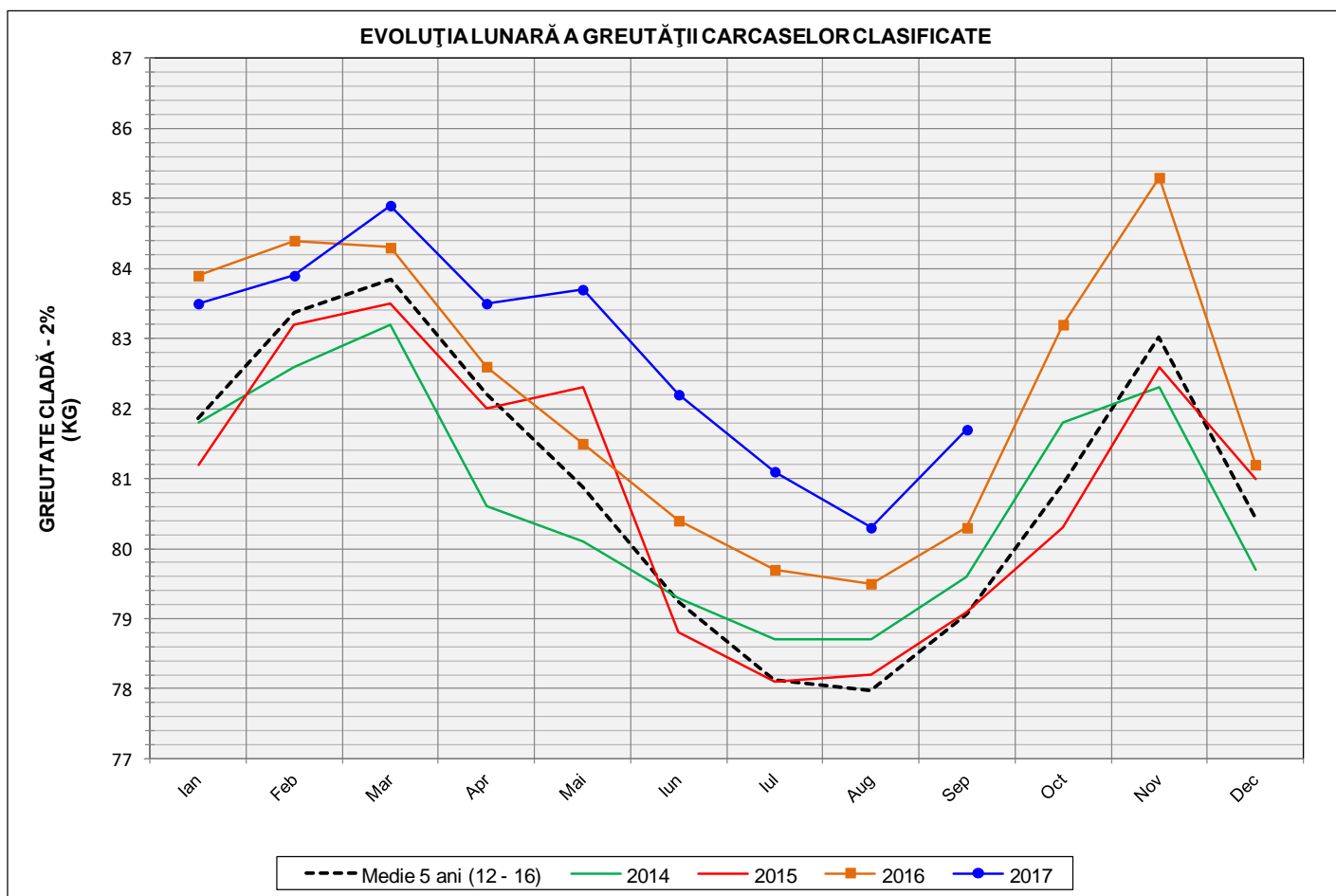
Metoda	Echipament / instrument	Număr carcasse	% din total carcasse
Sondă Optică	Fat-o-meat'er	157,786	46.44%
	OptiGrade-Pro	169,988	50.04%
ZP	Rigla	11,960	3.52%
TOTAL		339,734	100.00%

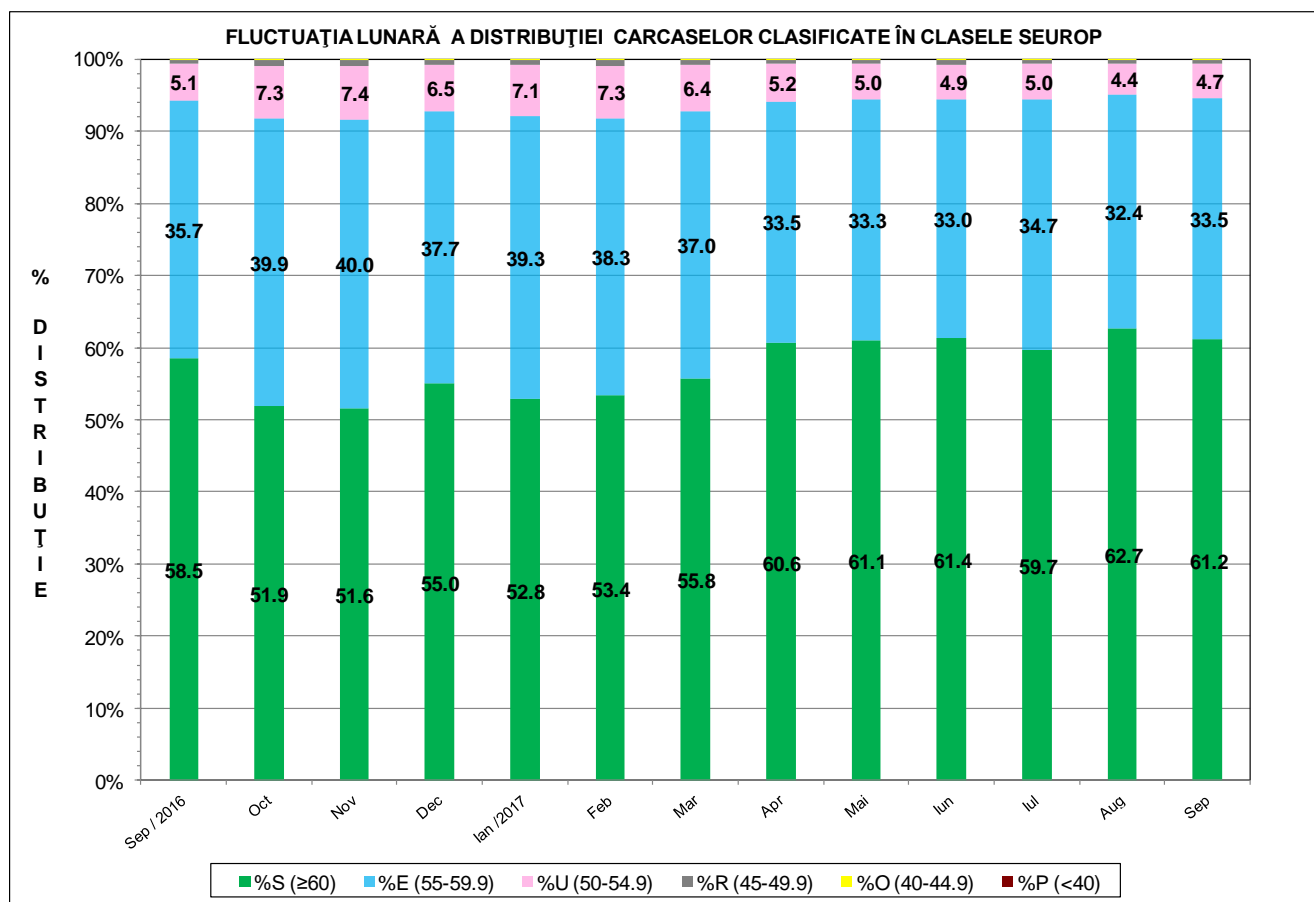
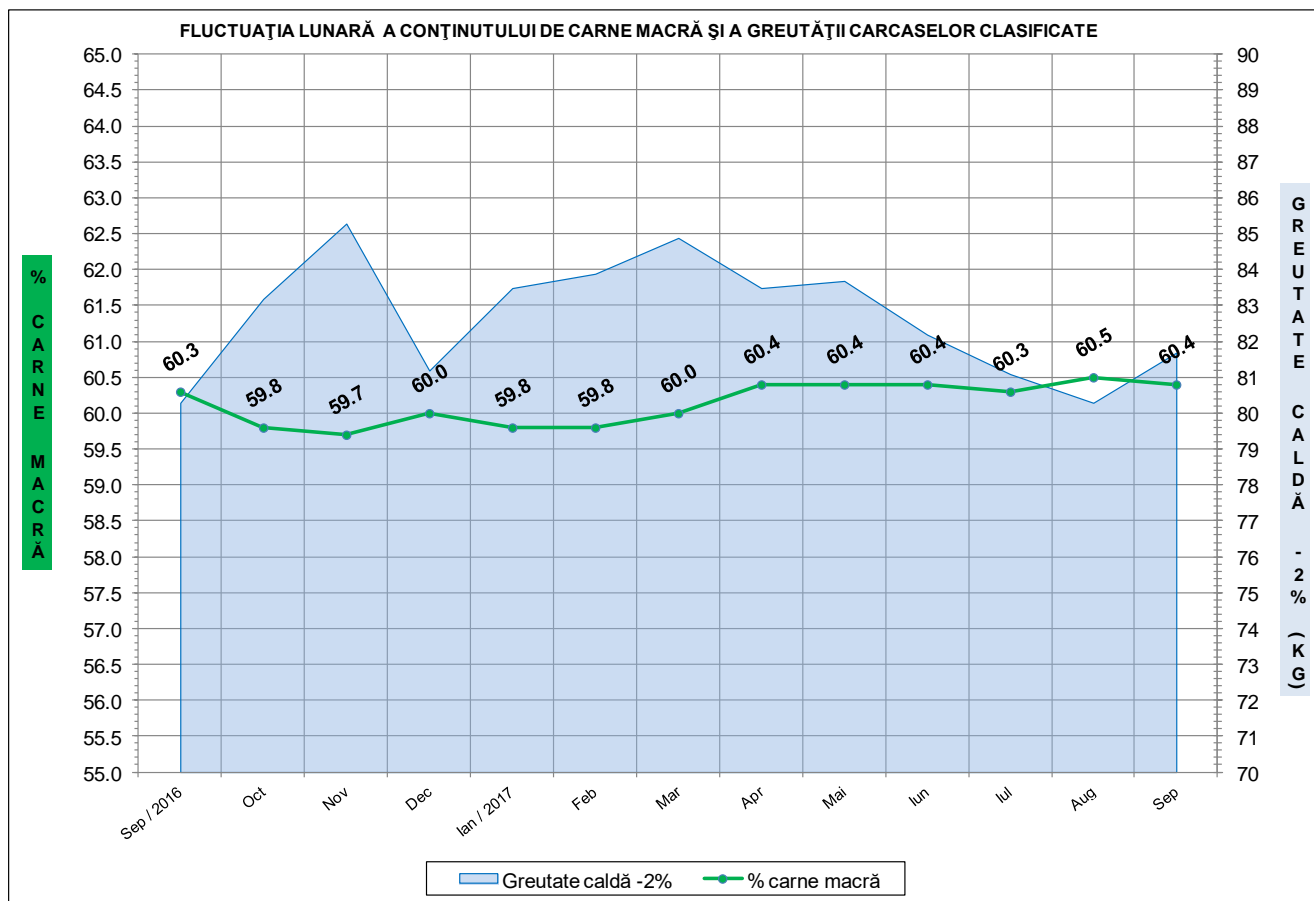




**ÎNCADRAREA ÎN CLASE A CARCASELOR DE PORCINE  
CLASIFICATE ÎN LUNA SEPTEMBRIE 2017**

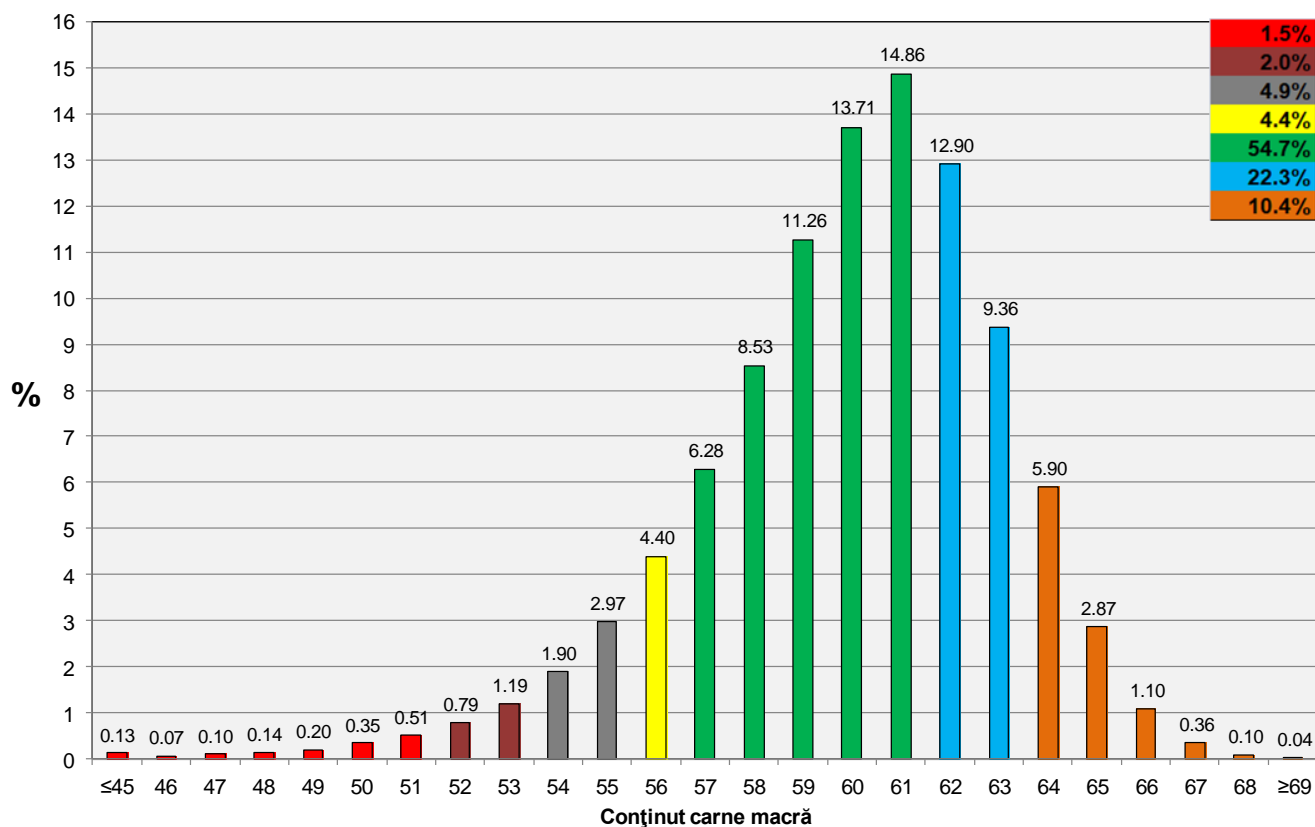
CLASA	% CARNE MACRĂ	NUMĂR CARCASE	% DIN TOTAL	% CARNE MACRĂ	GREUTATE CALDĂ - 2% (KG)
<b>S</b>	<b>≥ 60</b>	<b>207,878</b>	<b>61.19</b>	<b>62.4</b>	<b>80.5</b>
<b>E</b>	<b>55 - 59.9</b>	<b>113,625</b>	<b>33.45</b>	<b>58.1</b>	<b>83.5</b>
<b>U</b>	<b>50 - 54.9</b>	<b>16,077</b>	<b>4.73</b>	<b>53.3</b>	<b>85.4</b>
<b>R</b>	<b>45 - 49.9</b>	<b>1,875</b>	<b>0.55</b>	<b>48.2</b>	<b>84.0</b>
<b>O</b>	<b>40 - 44.9</b>	<b>209</b>	<b>0.06</b>	<b>43.4</b>	<b>81.3</b>
<b>P</b>	<b>&lt; 40</b>	<b>70</b>	<b>0.02</b>	<b>35.6</b>	<b>91.7</b>
<b>TOTAL</b>		<b>339,734</b>	<b>100.00</b>	<b>60.4</b>	<b>81.7</b>



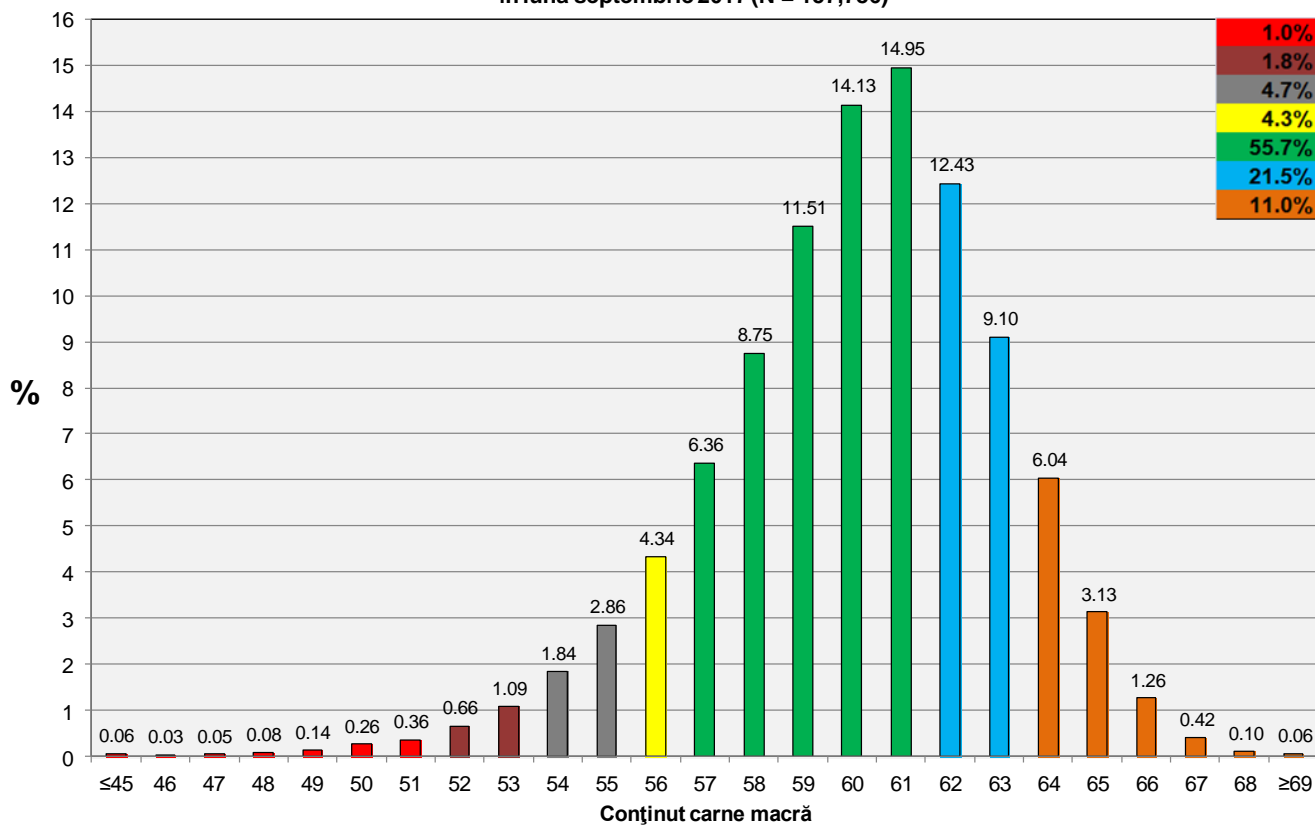




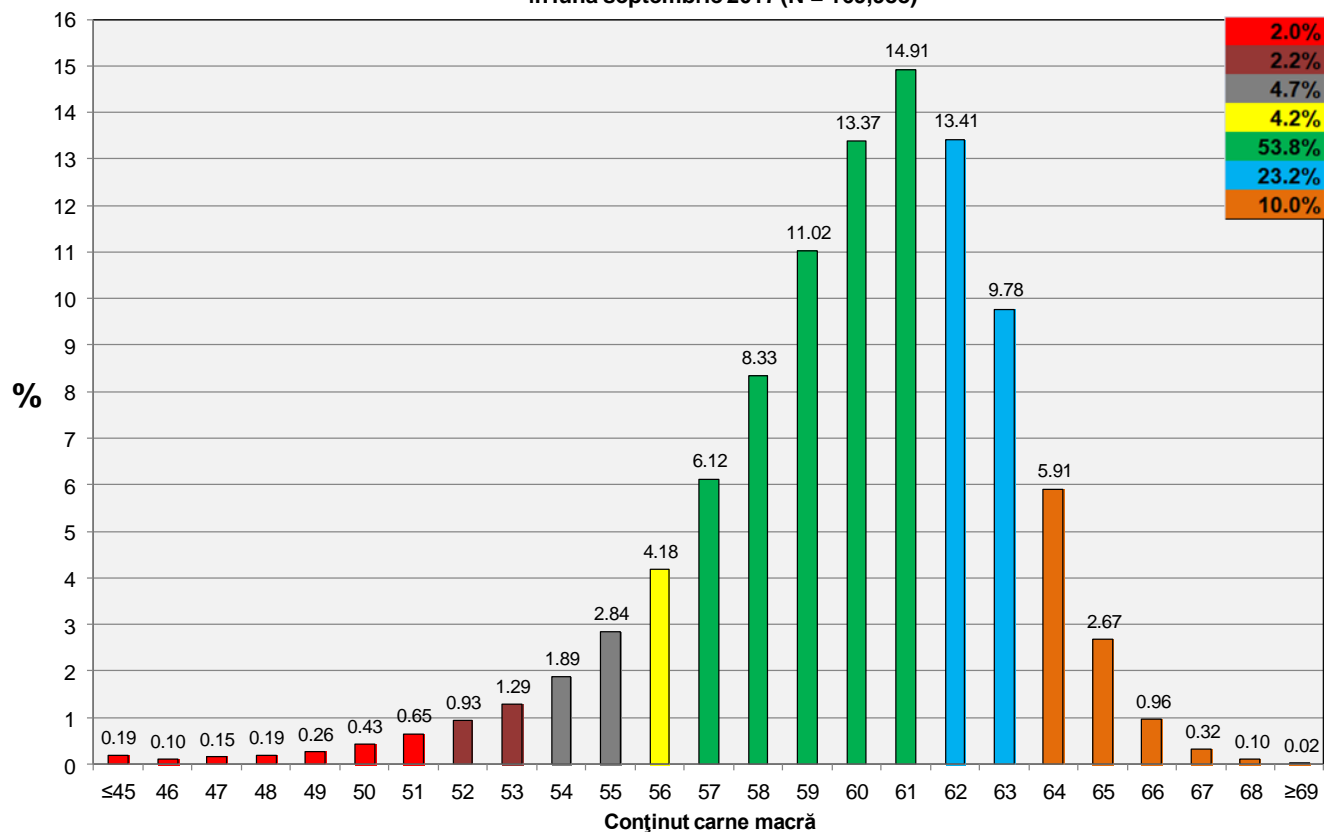
**Distribuția carcaselor clasificate în România în luna septembrie 2017 (N = 339,734)**



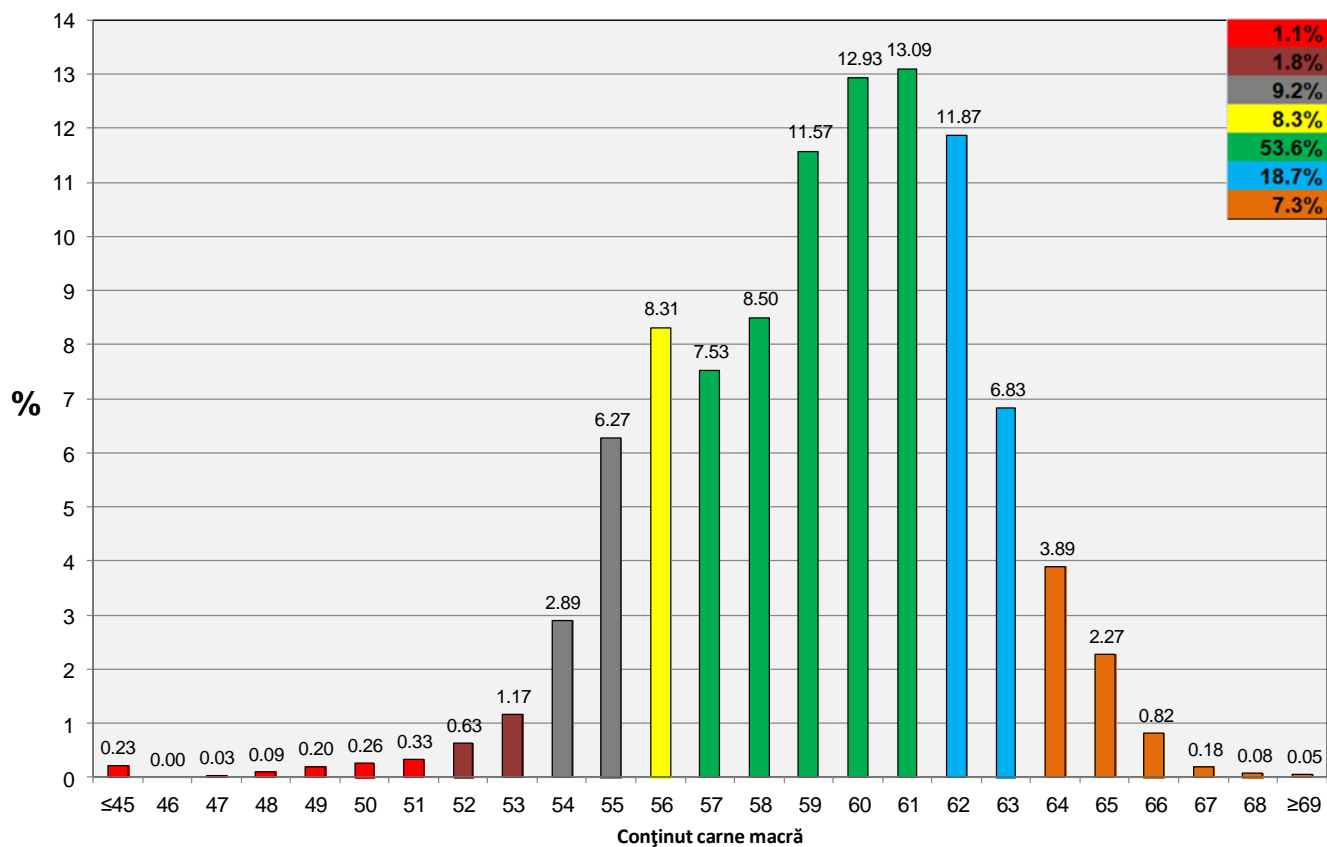
**Distribuția carcaselor clasificate în România cu echipamentul cu sondă optică Fat O Meat'er în luna septembrie 2017 (N = 157,786)**



**Distribuția carcaselor clasificate în România cu echipamentul cu sondă optică OptiGrade-Pro în luna septembrie 2017 (N = 169,988)**



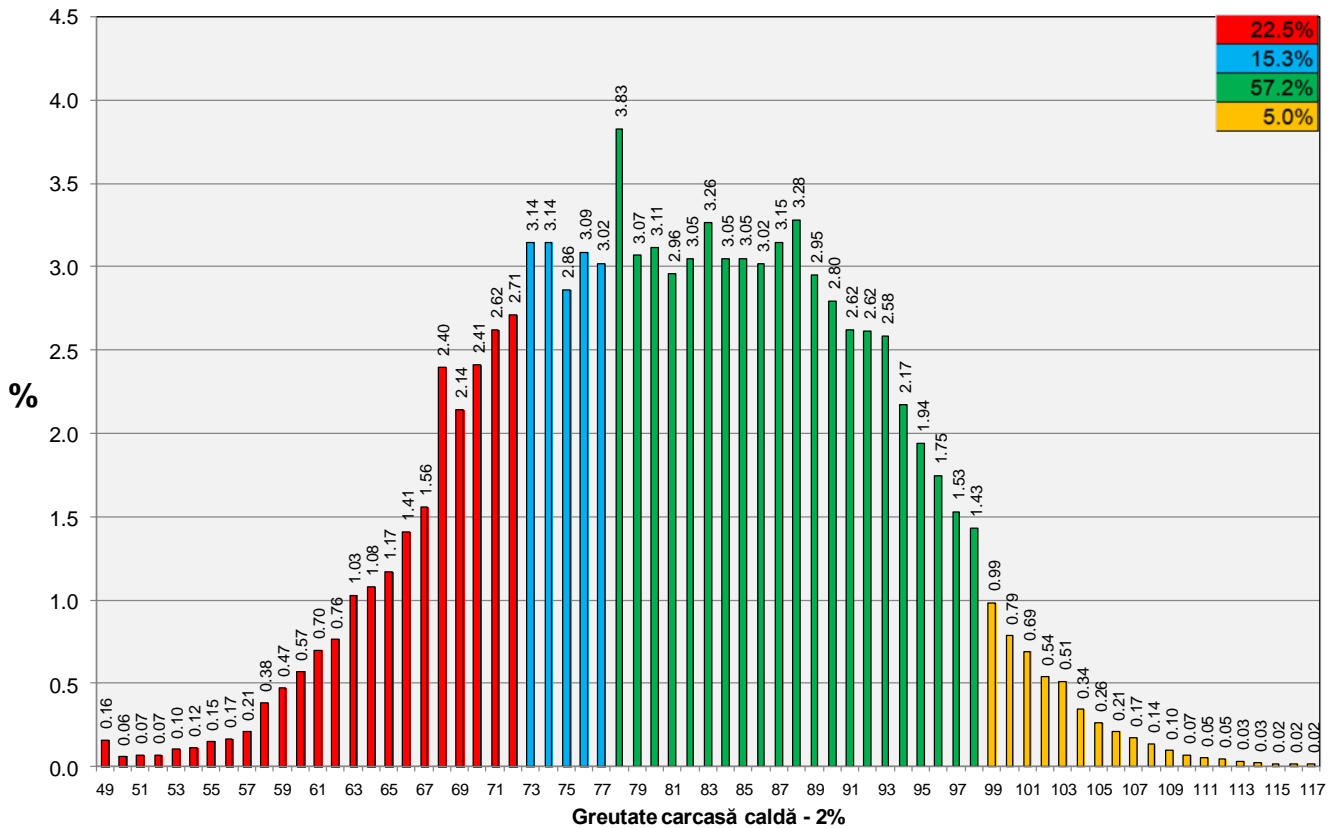
**Distribuția carcaselor clasificate în România cu metoda ZP în luna septembrie 2017 (N = 11,960)**



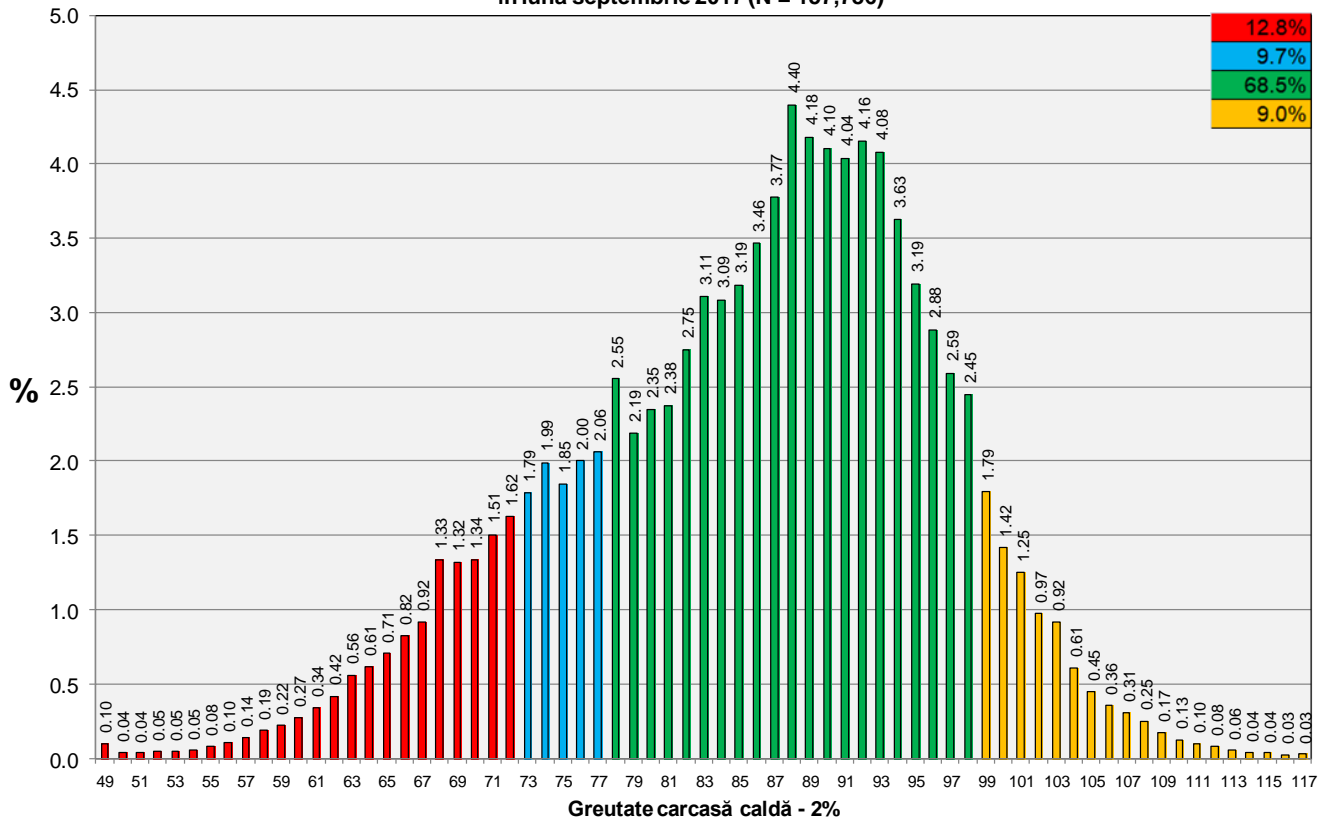




**Distribuția greutății carcaselor clasificate în România în luna septembrie 2017 (N = 339,734)**

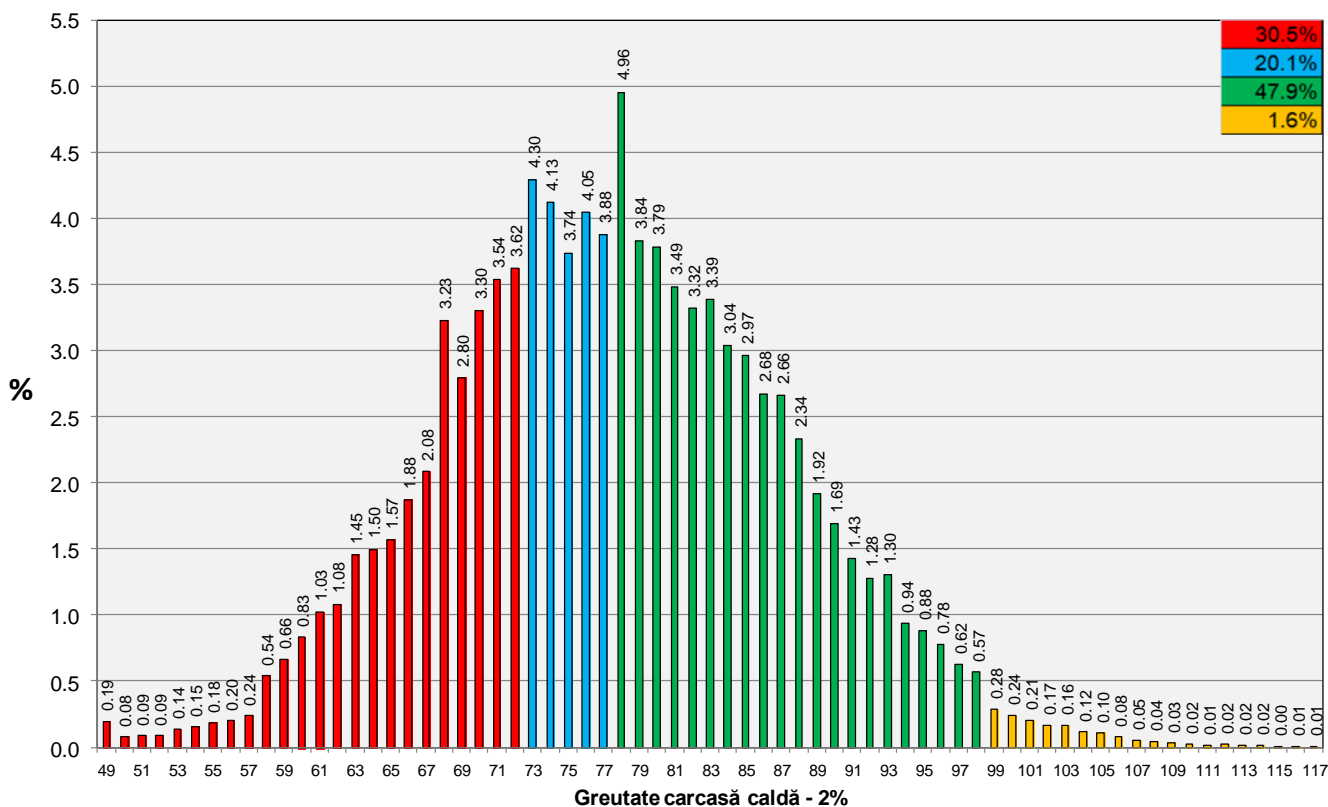


**Distribuția greutății carcaselor clasificate în România cu echipamentul cu sondă optică Fat-O-Meater în luna septembrie 2017 (N = 157,786)**





**Distribuția greutateii carcaselor clasificate în România cu echipamentul cu sondă optică OptiGrade-Pro în luna septembrie 2017 (N = 169,988)**



**Distribuția greutateii carcaselor clasificate în România cu metoda ZP în luna septembrie 2017 (N = 11,960)**

