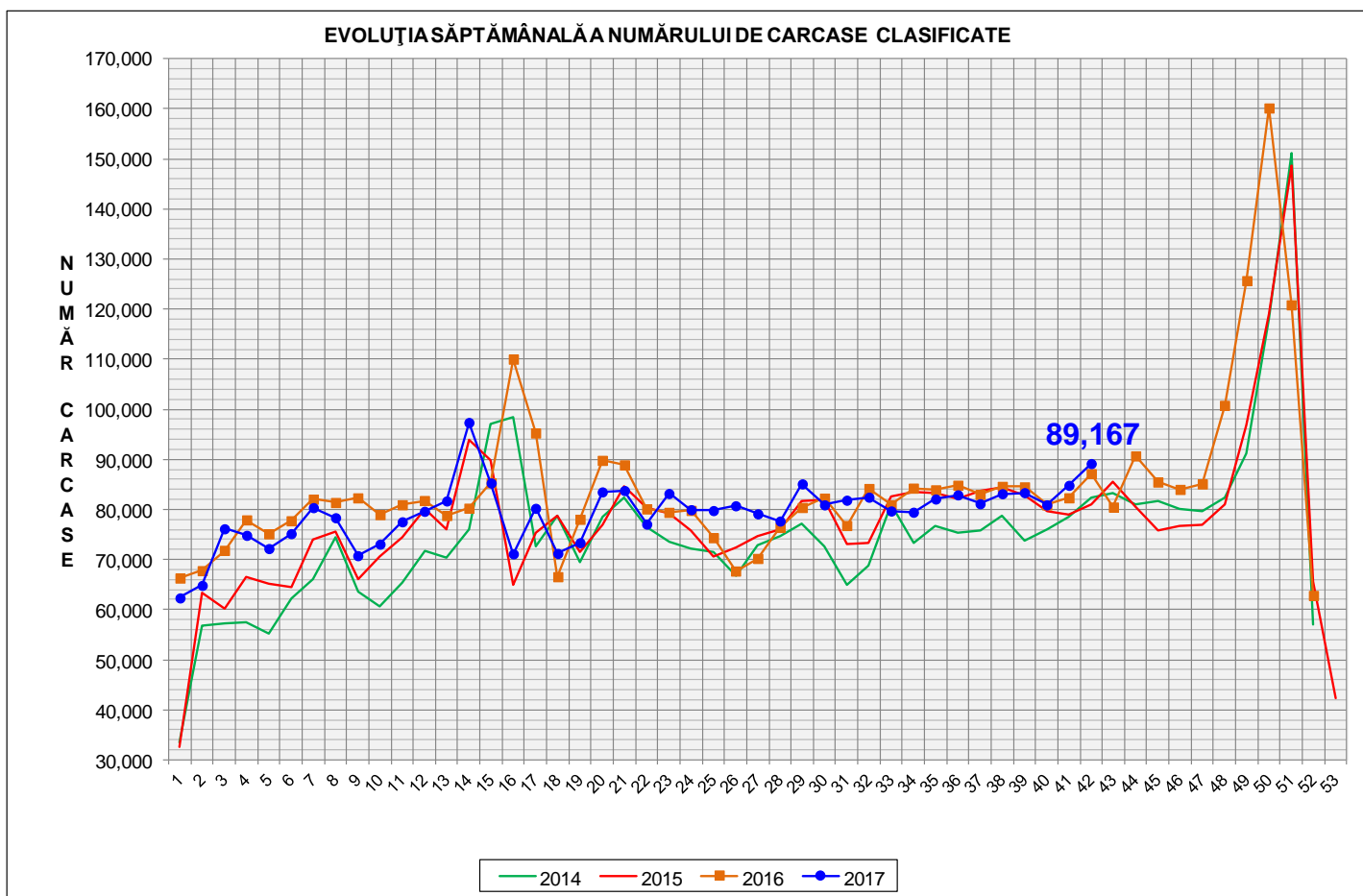


Rezultatele clasificării carcaselor de porcine

Săptămâna 42 (16 – 22 octombrie 2017)

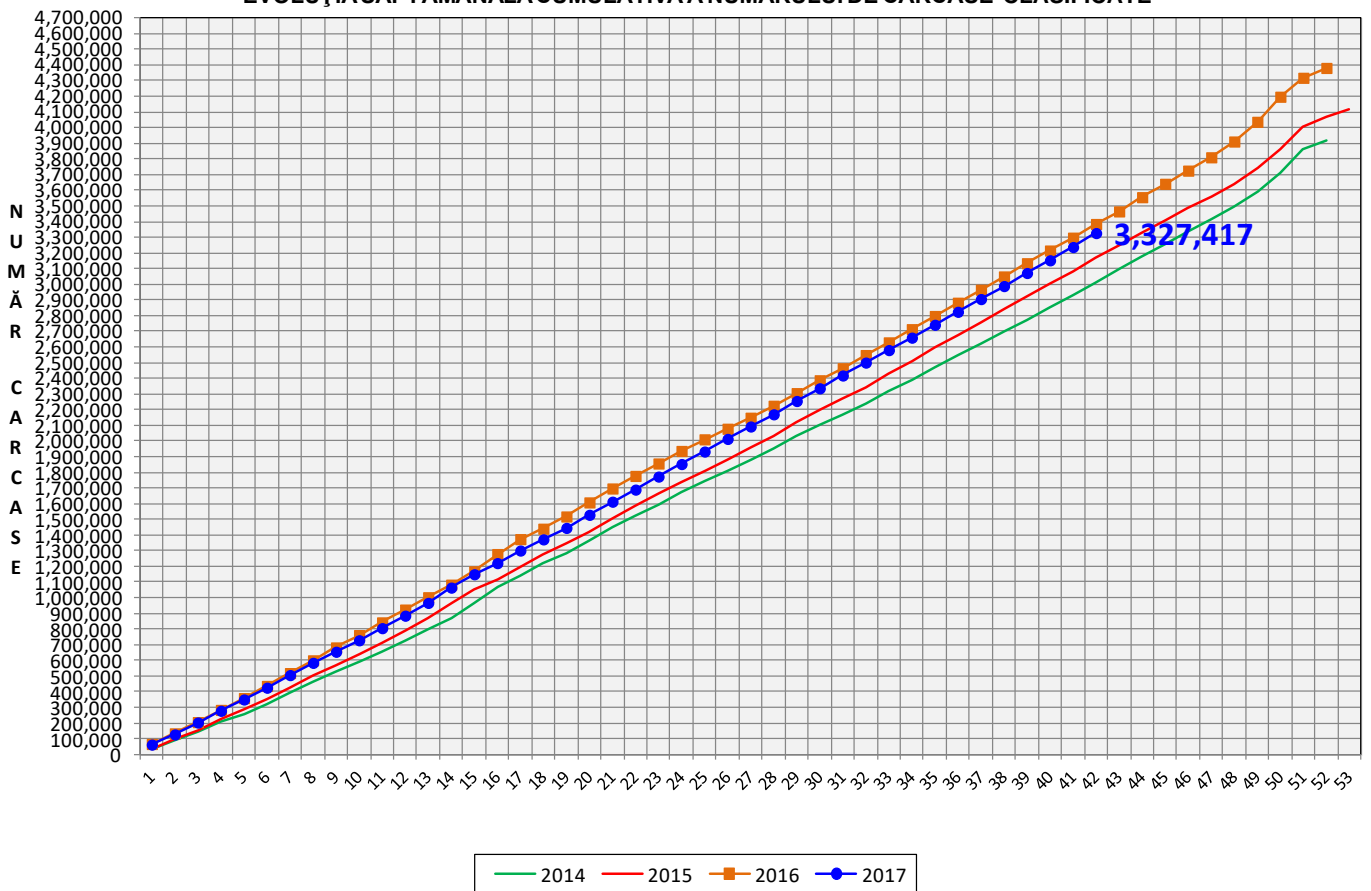


% Modificare	
1 SĂPT	1 AN
5.1%	2.3%

N.B. Culoarea coloanelor din diagramele de la paginile 7 – 10 sunt în legătură cu grila de prețuri (diagramele referitoare la distribuția conținutului de carne macră a carcaselor clasificate) și cu grila de bonificație și penalizare pentru intervalul de greutate a carcaselor (diagramele referitoare la distribuția greutății carcaselor clasificate).



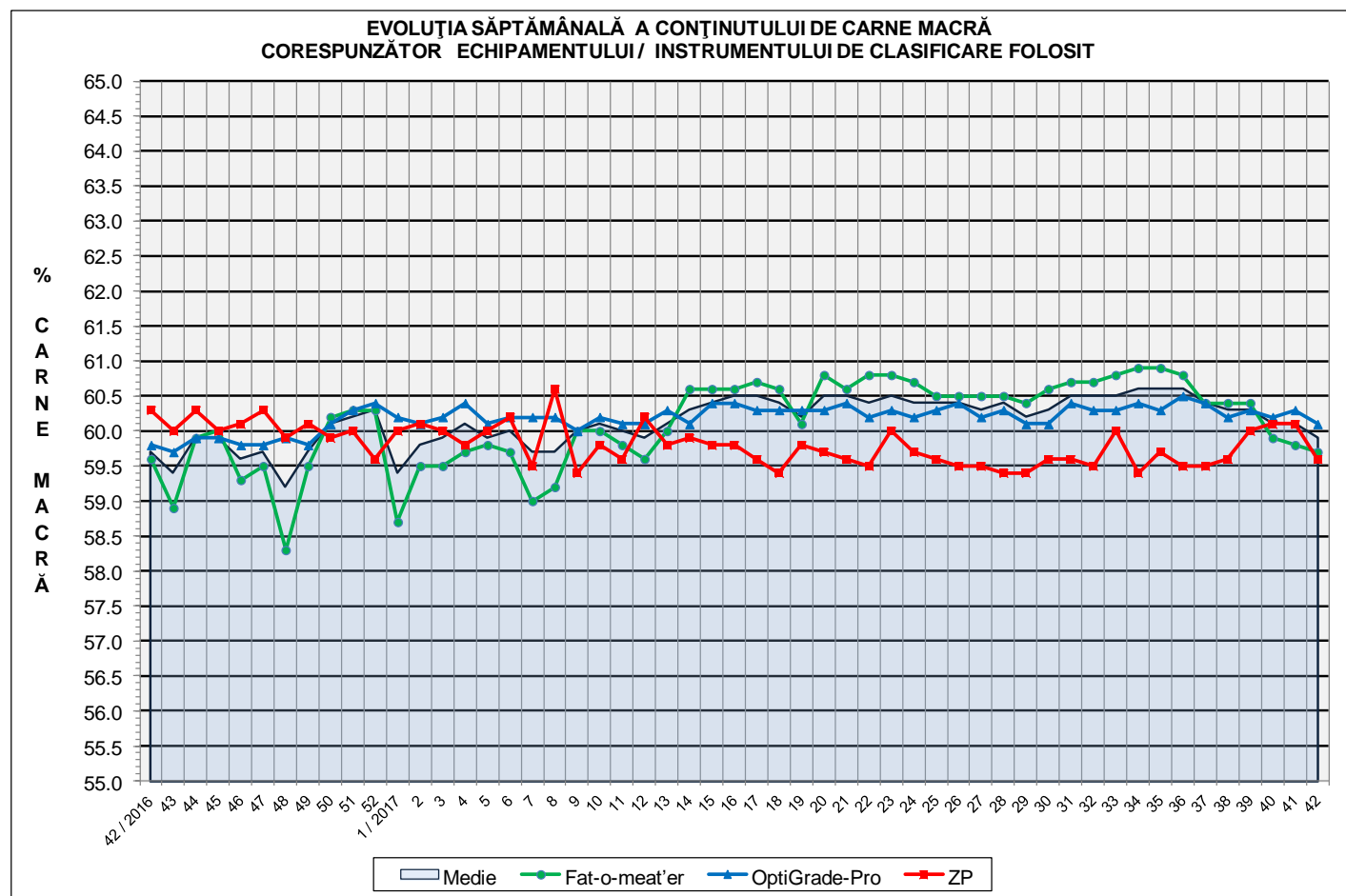
EVOLUȚIA SĂPTĂMÂNALĂ CUMULATIVĂ A NUMĂRULUI DE CARCASE CLASIFICATE

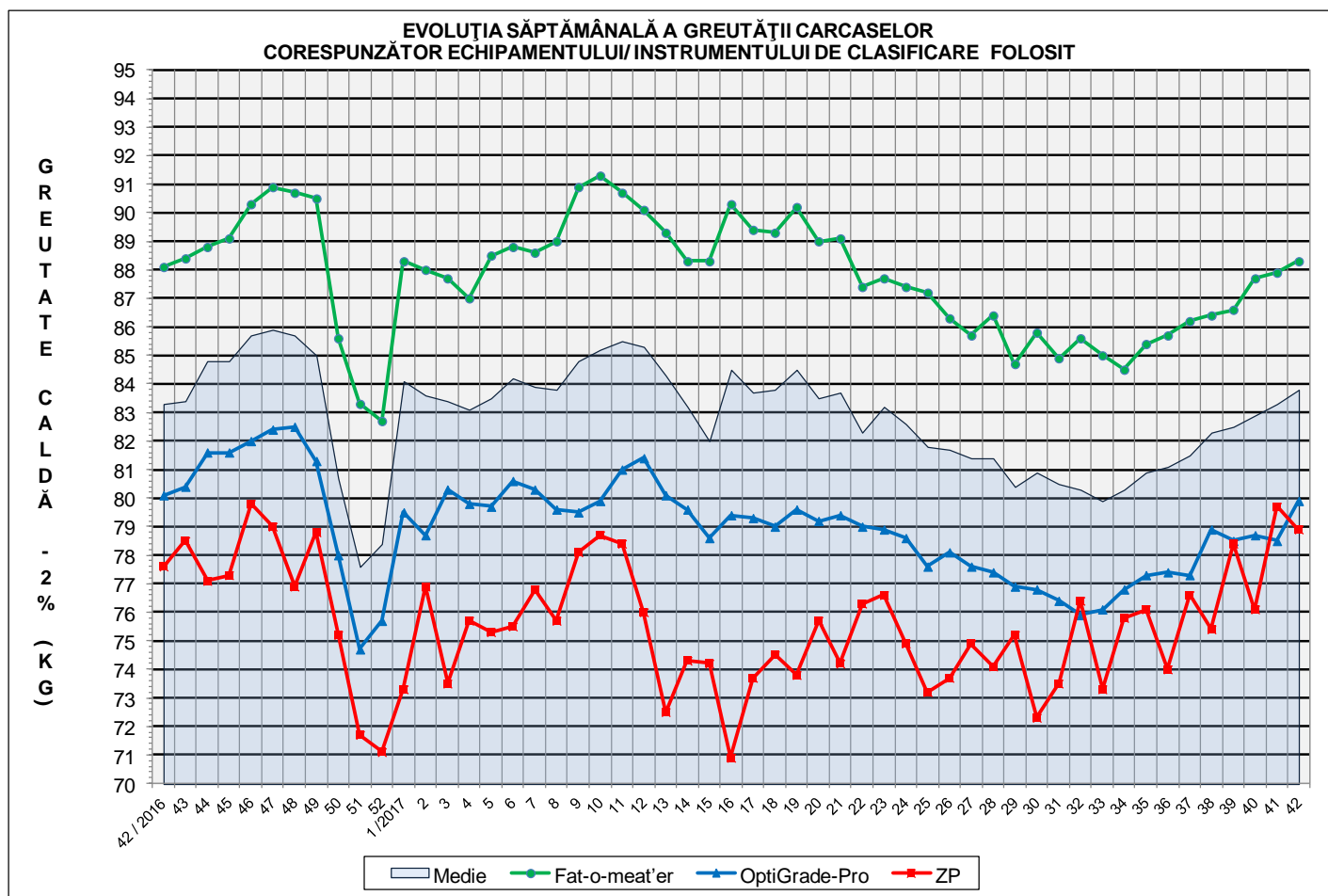


% Modificare
1 AN
-1.7%

Numărul de carcase clasificate în săptămâna 16 - 22 octombrie 2017 în funcție de echipamentul / instrumentul folosit

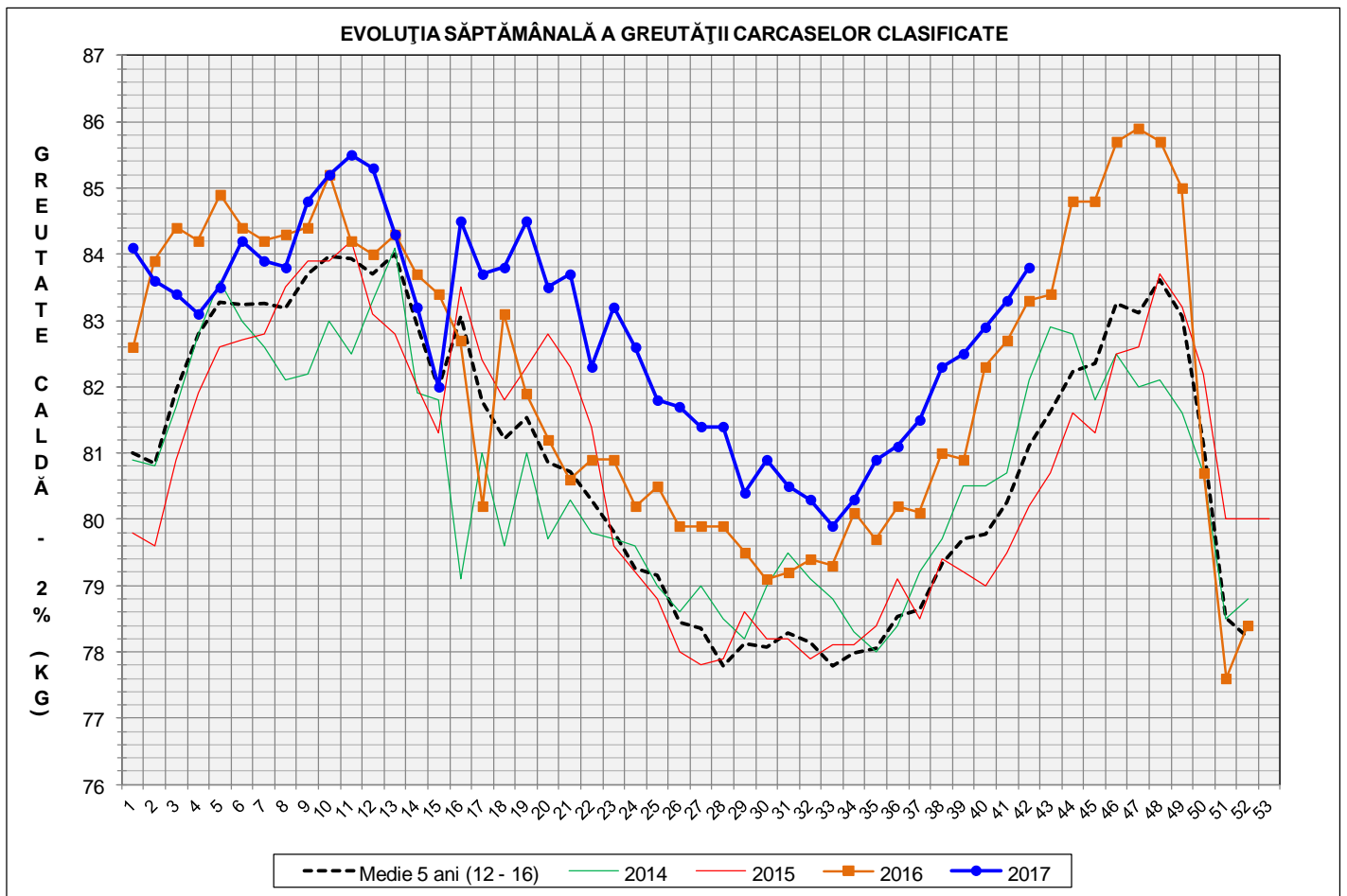
Metoda	Echipament / instrument	Număr carcase	% din total carcase
Sondă Optică	Fat-o-meat'er	42,152	47.27%
	OptiGrade-Pro	42,521	47.69%
ZP	Rigla	4,494	5.04%
TOTAL		89,167	100.00%

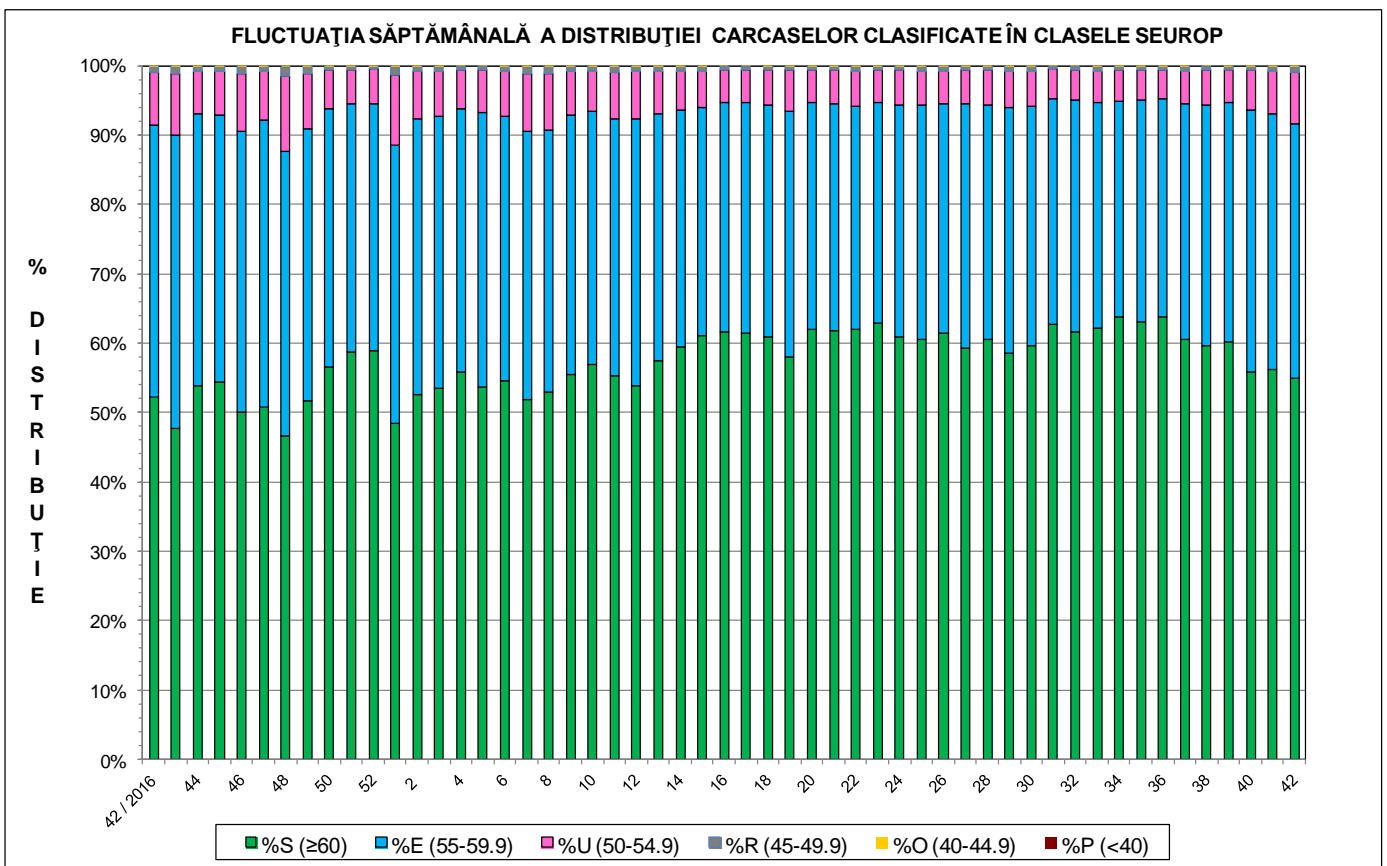
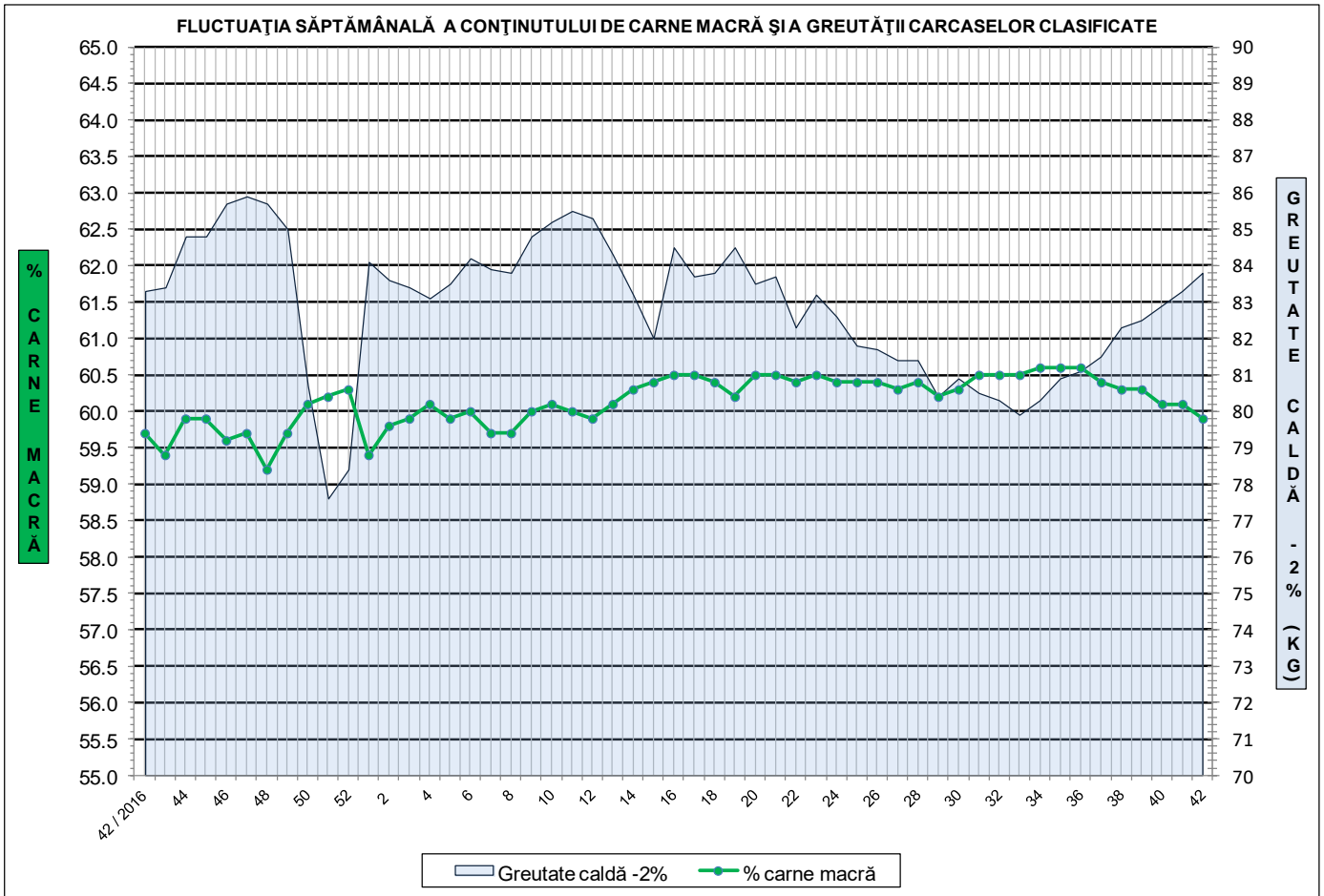




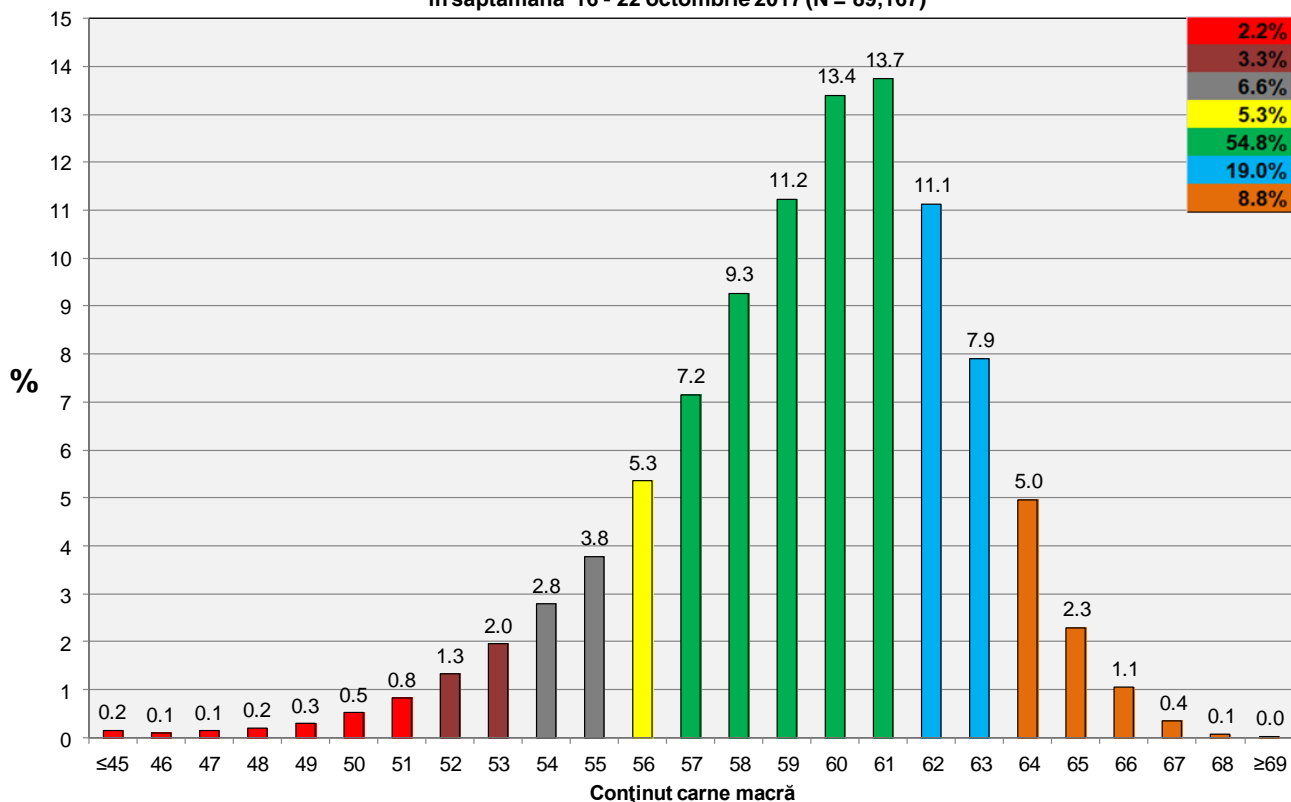
**ÎNCADRAREA ÎN CLASE A CARCASELOR DE PORCINE CLASIFICATE
ÎN SĂPTĂMÂNA 16 - 22 OCTOMBRIE 2017**

CLASA	% CARNE MACRĂ	NUMĂR CARCASE	% DIN TOTAL	% CARNE MACRĂ	GREUTATE CALDĂ - 2% (KG)
S	≥ 60	48,982	54.93	62.3	81.6
E	55 - 59.9	32,789	36.77	58.0	85.7
U	50 - 54.9	6,602	7.40	53.2	90.0
R	45 - 49.9	717	0.80	48.2	92.2
O	40 - 44.9	45	0.05	43.1	93.1
P	< 40	32	0.04	30.2	93.7
TOTAL		89,167	100.00	59.9	83.8

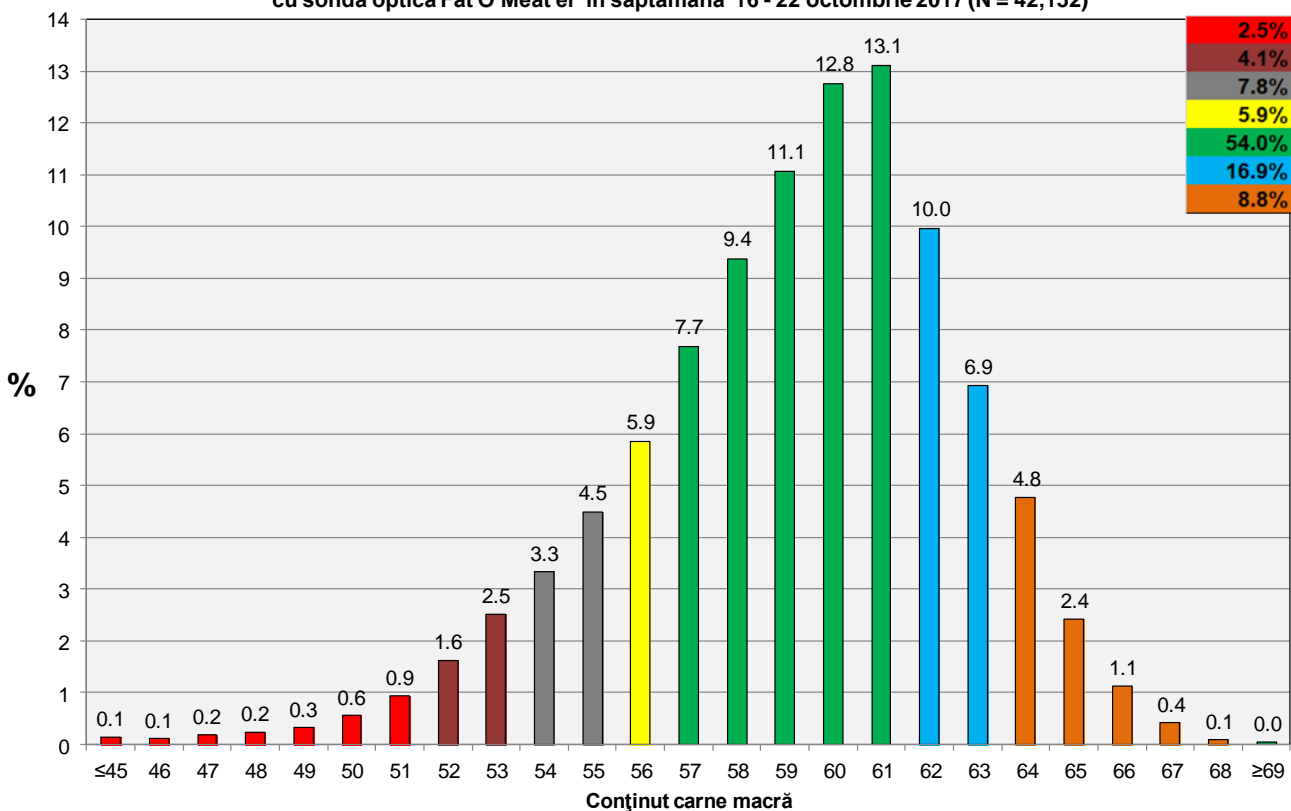




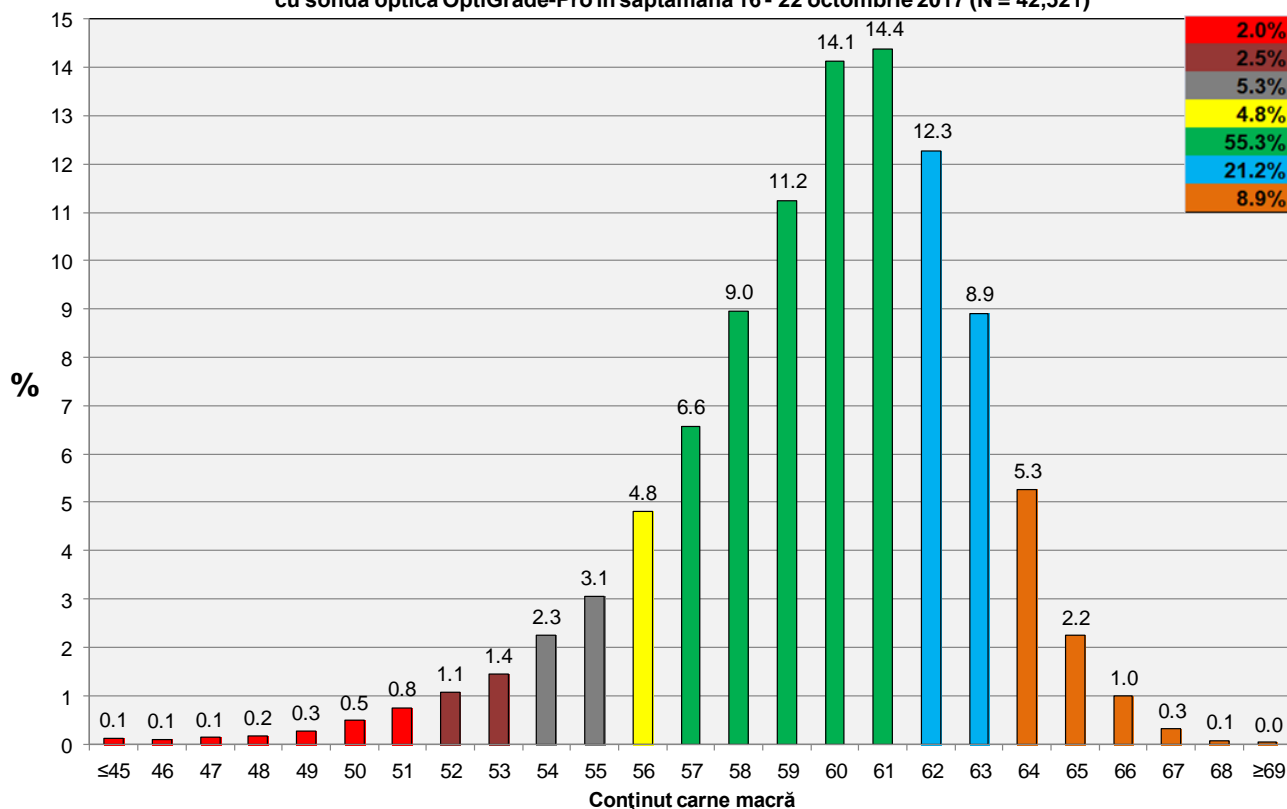
Distribuția conținutului de carne macră a carcaselor clasificate în România în săptămâna 16 - 22 octombrie 2017 (N = 89,167)



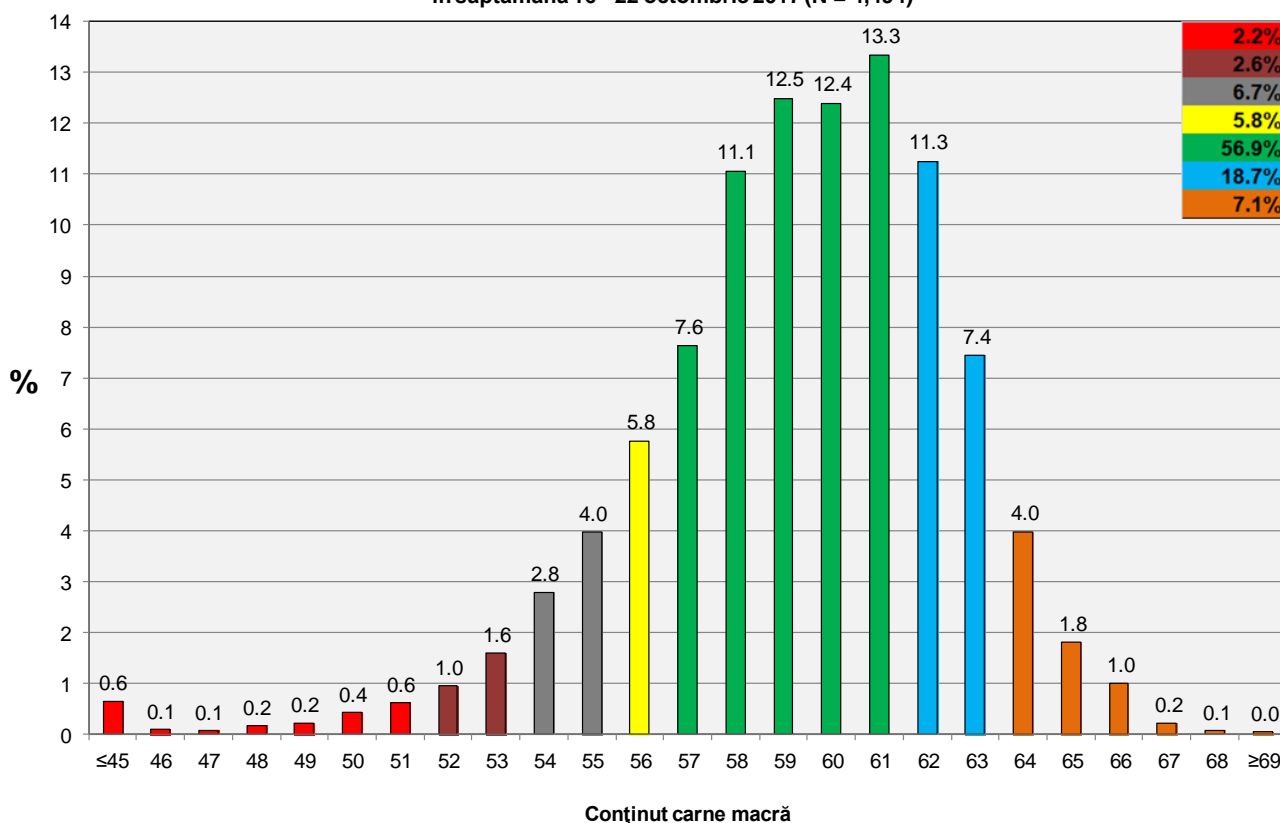
Distribuția conținutului de carne macră a carcaselor clasificate în România cu echipamentul cu sondă optică Fat O Meat'er în săptămâna 16 - 22 octombrie 2017 (N = 42,152)



Distribuția conținutului de carne macră a carcaselor clasificate în România cu echipamentul cu sondă optică OptiGrade-Pro în săptămâna 16 - 22 octombrie 2017 (N = 42,521)

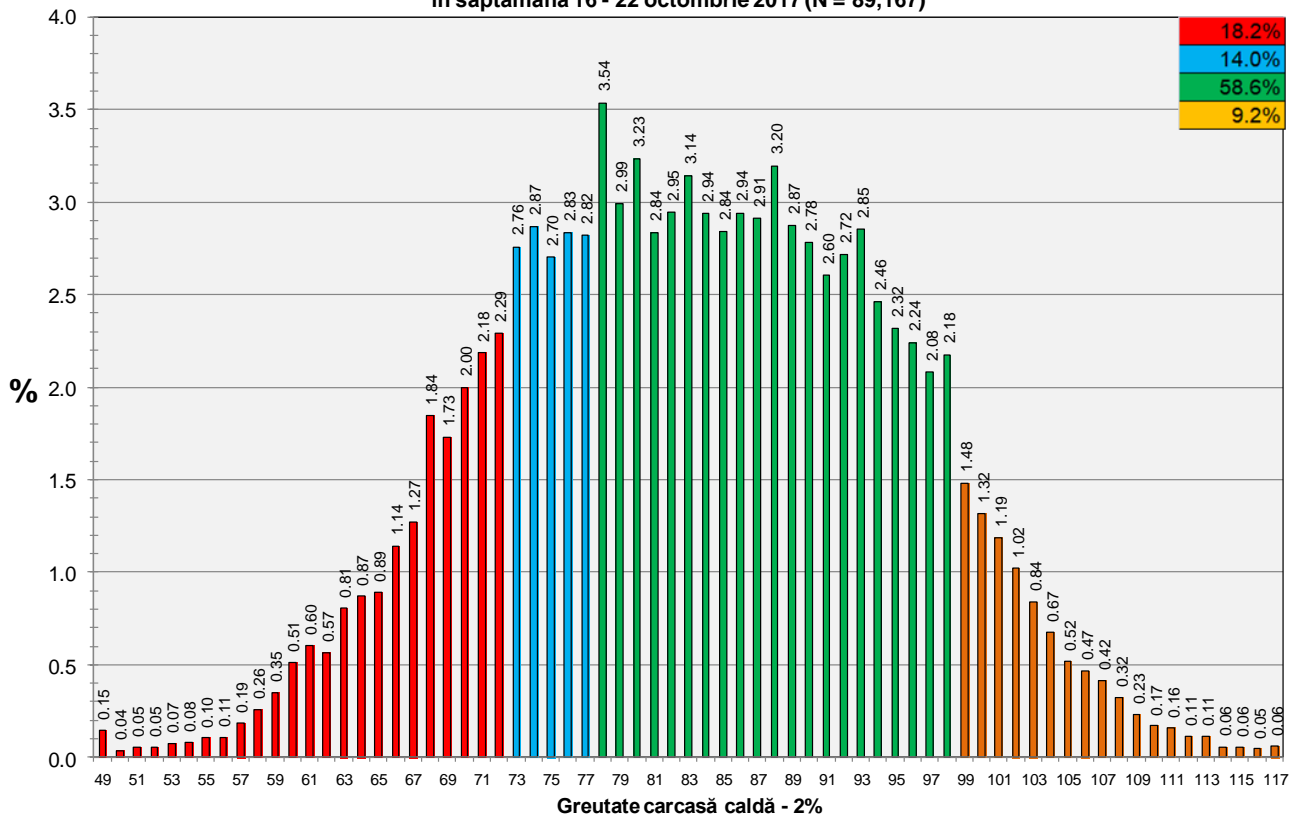


Distribuția conținutului de carne macră a carcaselor clasificate în România cu metoda ZP în săptămâna 16 - 22 octombrie 2017 (N = 4,494)

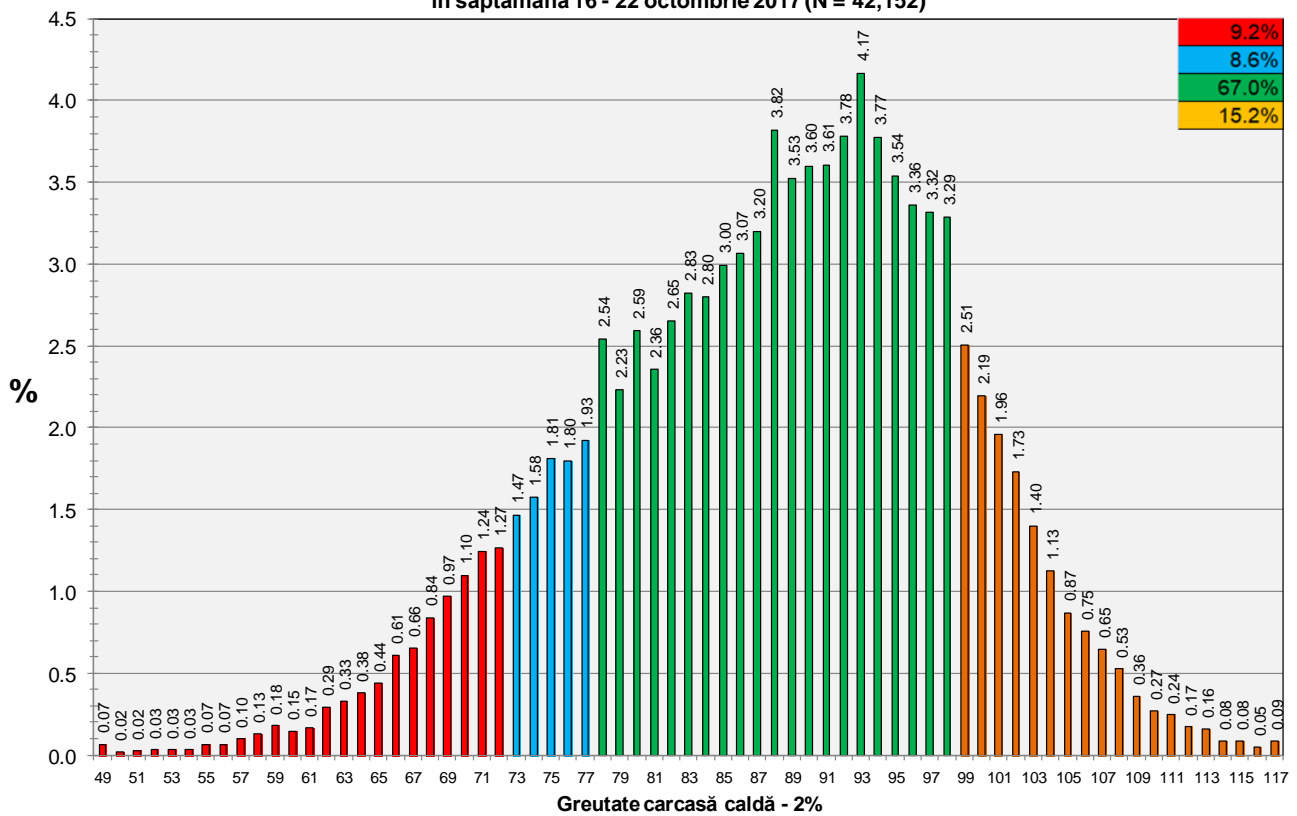




Distribuția greutății carcaselor clasificate în România în săptămâna 16 - 22 octombrie 2017 (N = 89,167)

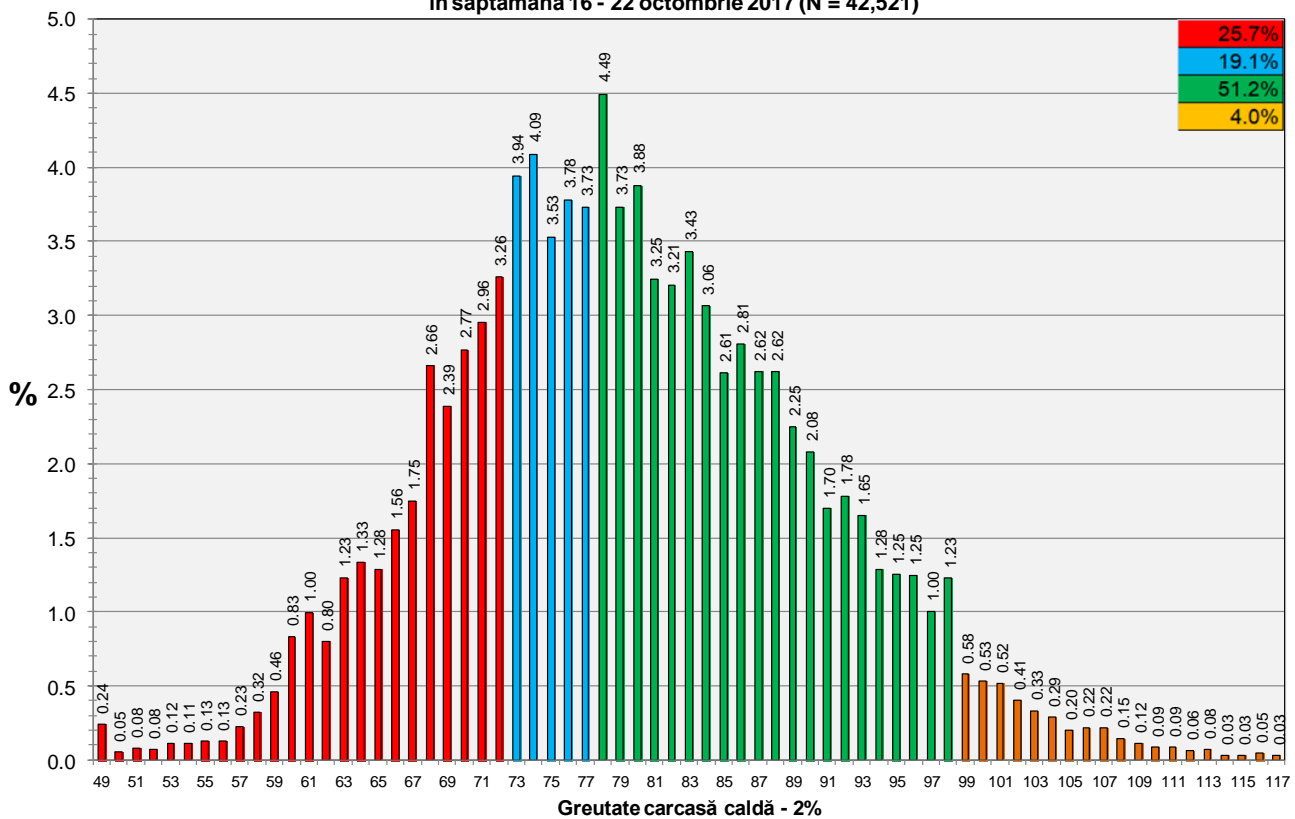


Distribuția greutății carcaselor clasificate în România cu echipamentul cu sondă optică Fat-O-Meater în săptămâna 16 - 22 octombrie 2017 (N = 42,152)





Distribuția greutății carcaselor clasificate în România cu echipamentul cu sondă optică OptiGrade-Pro în săptămâna 16 - 22 octombrie 2017 (N = 42,521)



Distribuția greutății carcaselor clasificate în România cu metoda ZP în săptămâna 16 - 22 octombrie 2017 (N = 4,494)

