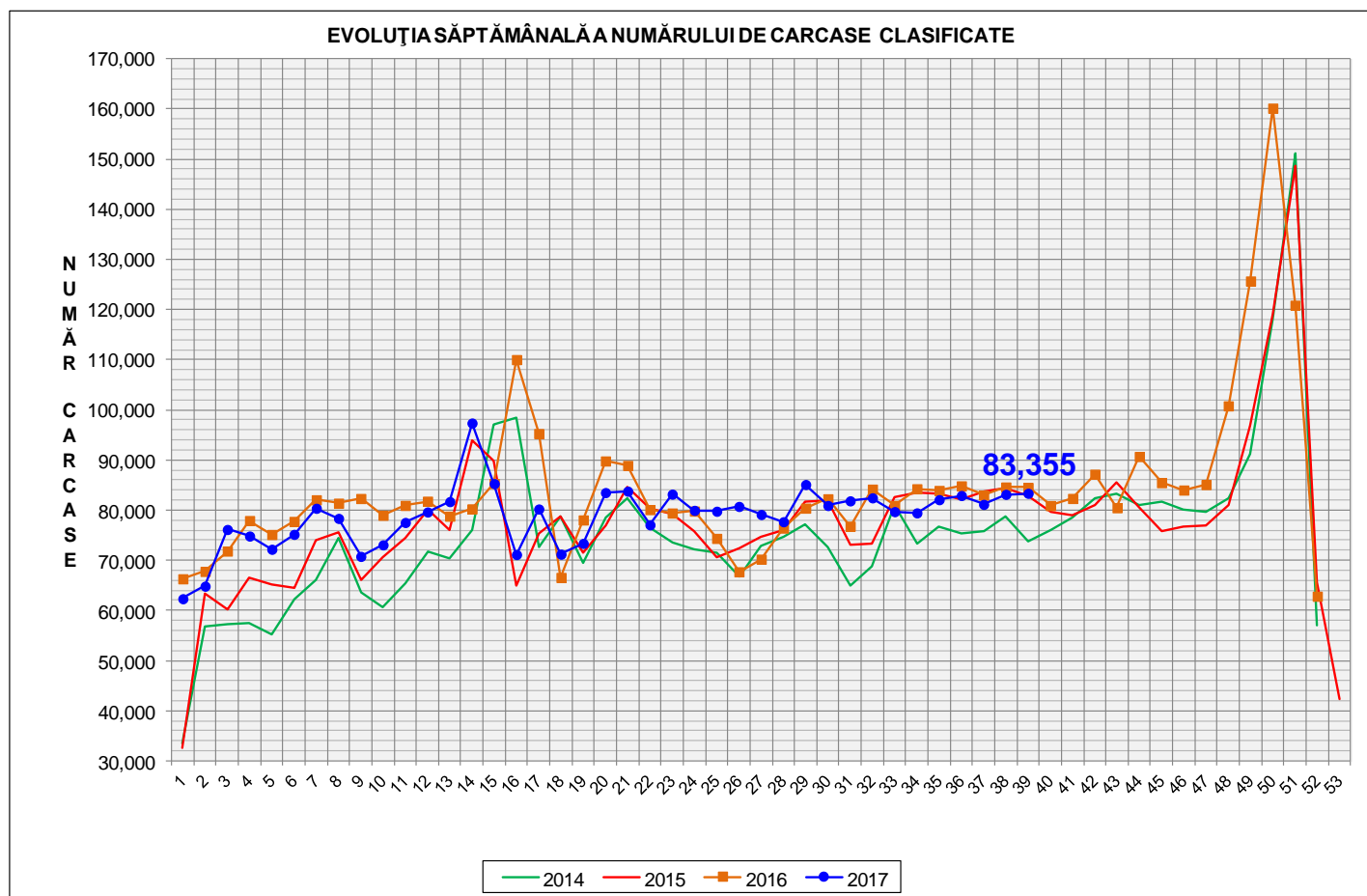


Rezultatele clasificării carcaselor de porcine

Săptămâna 39 (25 septembrie – 1 octombrie 2017)

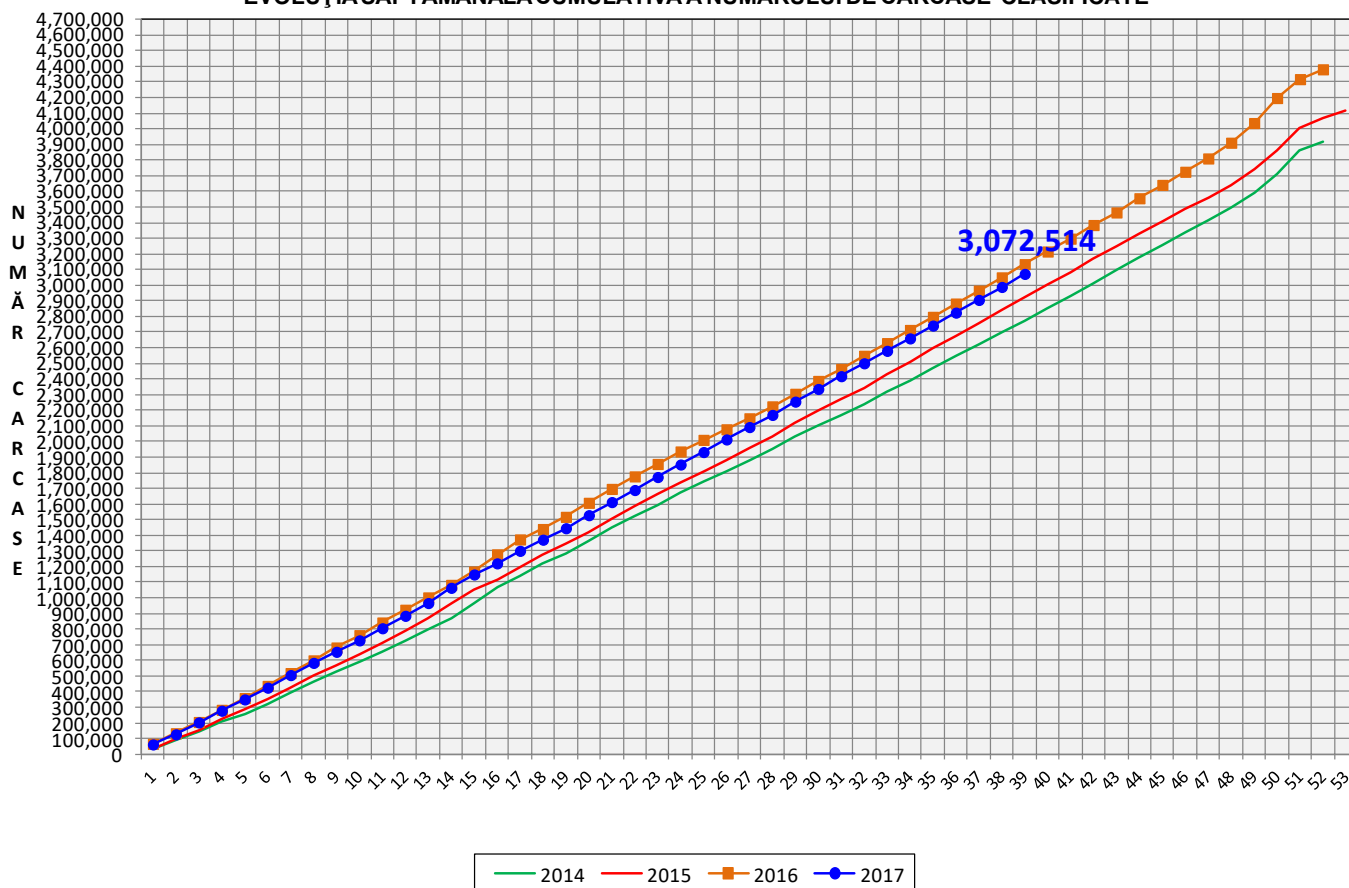


% Modificare	
1 SĂPT	1 AN
0.2%	-1.4%

N.B. Culoarea coloanelor din diagramele de la paginile 7 – 10 sunt în legătură cu grila de prețuri (diagramele referitoare la distribuția conținutului de carne macră a carcaselor clasificate) și cu grila de bonificație și penalizare pentru intervalul de greutate a carcaselor (diagramele referitoare la distribuția greutății carcaselor clasificate).



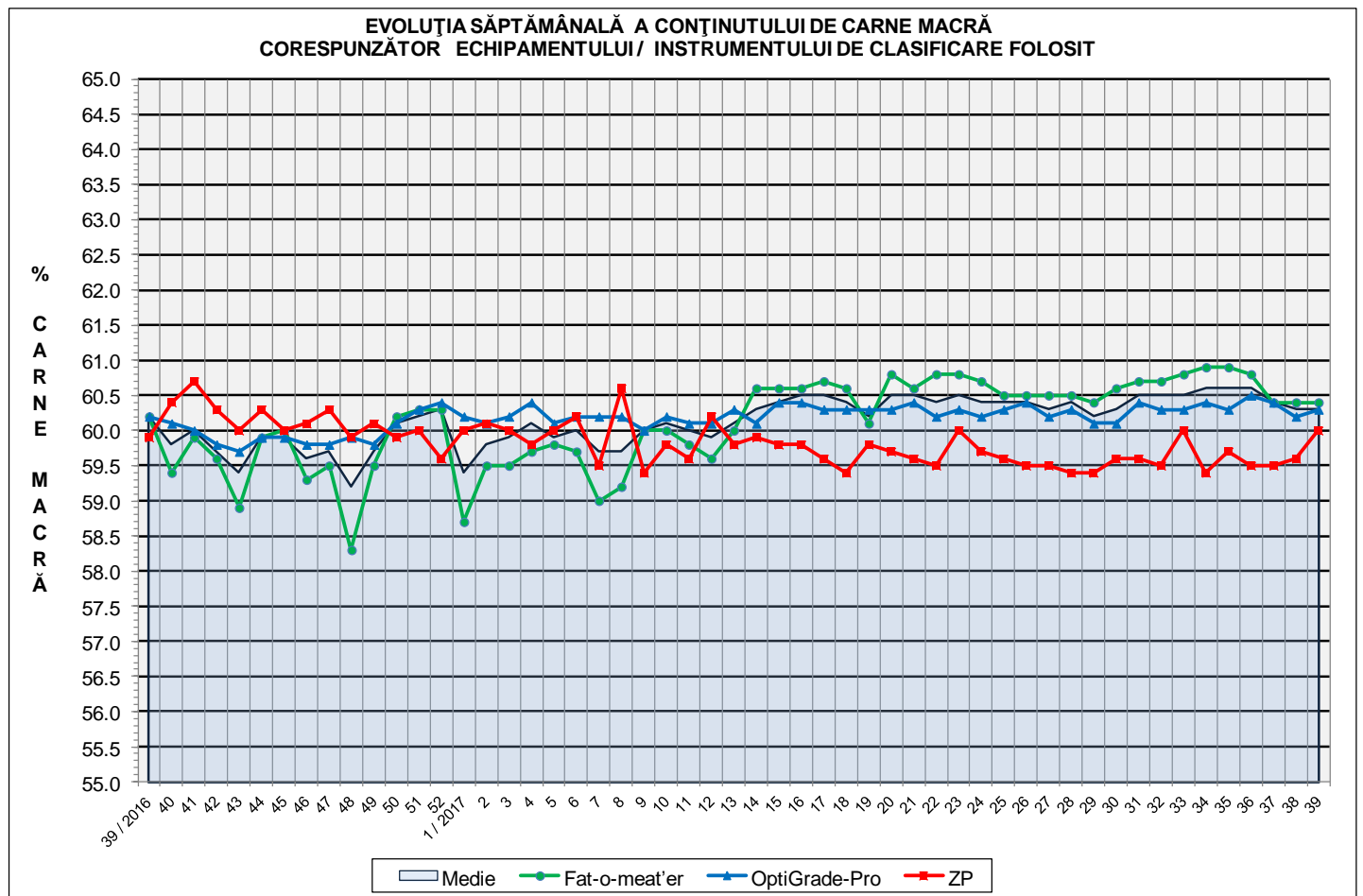
EVOLUȚIA SĂPTĂMÂNALĂ CUMULATIVĂ A NUMĂRULUI DE CARCASE CLASIFICATE



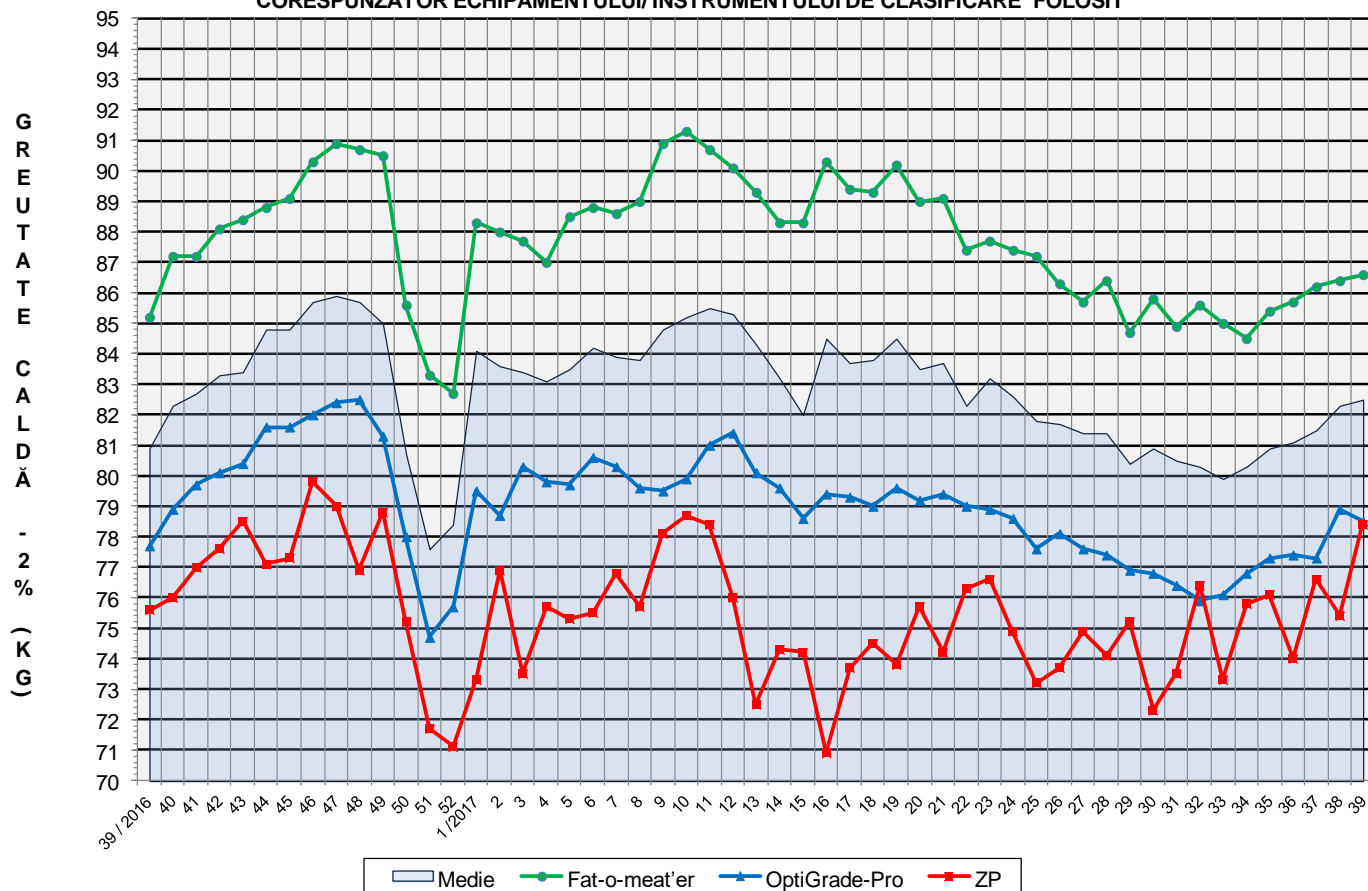
% Modificare
1 AN
-2.0%

Numărul de carcase clasificate în săptămâna 25 septembrie - 1 octombrie 2017 în funcție de echipamentul / instrumentul folosit

Metoda	Echipament / instrument	Număr carcase	% din total carcase
Sondă Optică	Fat-o-meat'er	41,323	49.57%
	OptiGrade-Pro	37,957	45.54%
ZP	Rigla	4,075	4.89%
TOTAL		83,355	100.00%



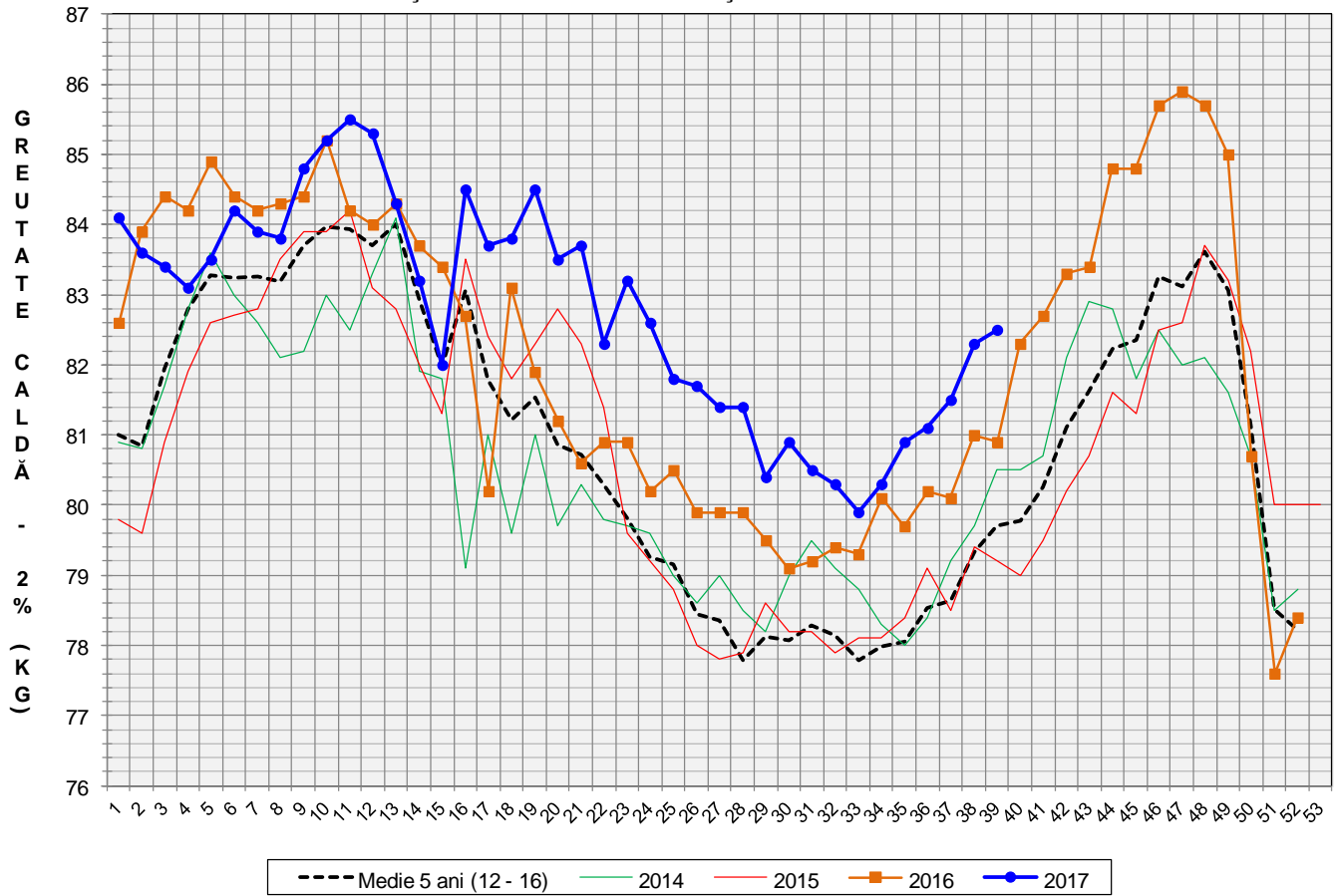
EVOLUȚIA SĂPTĂMÂNALĂ A GREUTĂȚII CARCASELOR
CORESPUNZĂTOR ECHIPAMENTULUI/INSTRUMENTULUI DE CLASIFICARE FOLOSIT

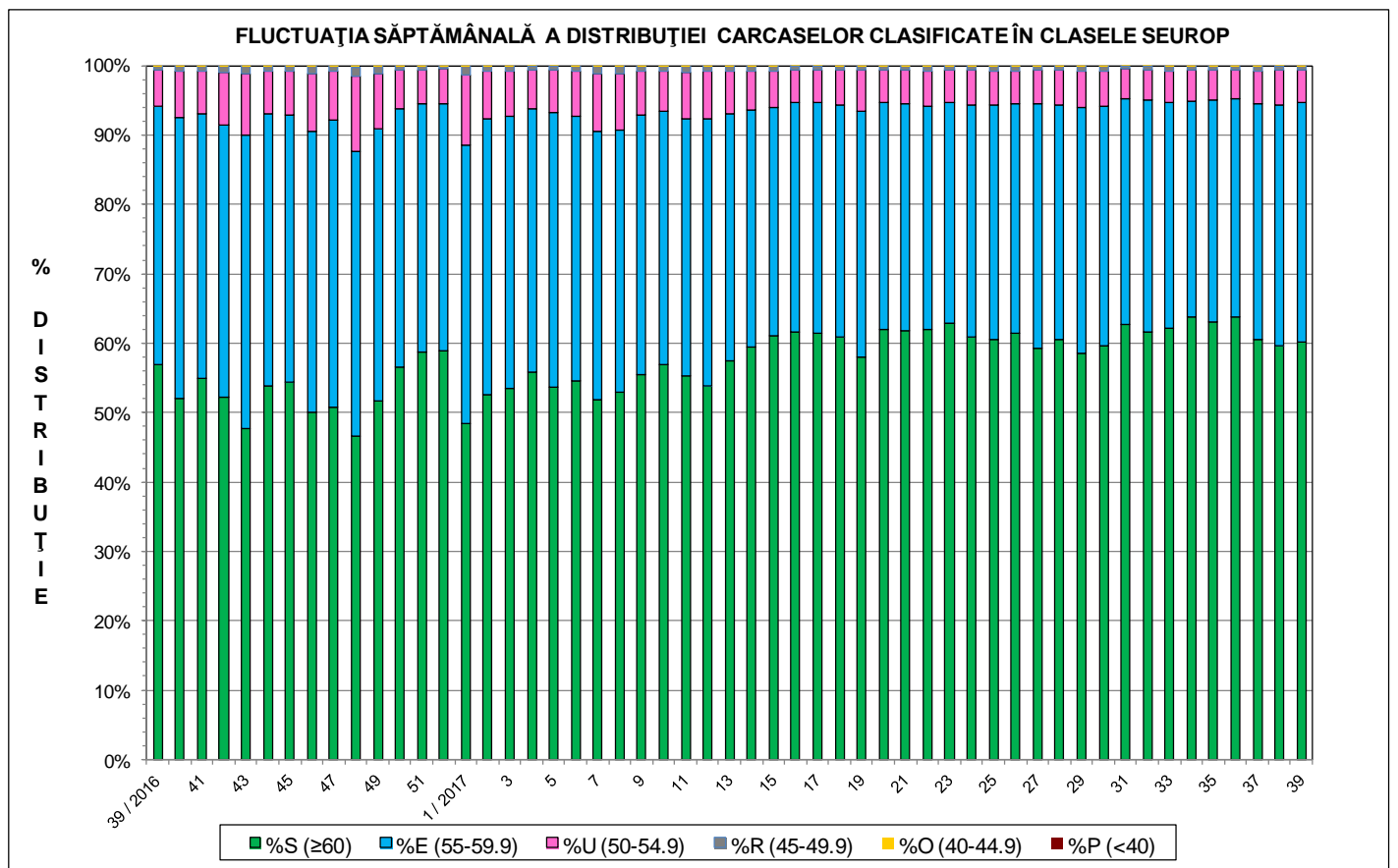
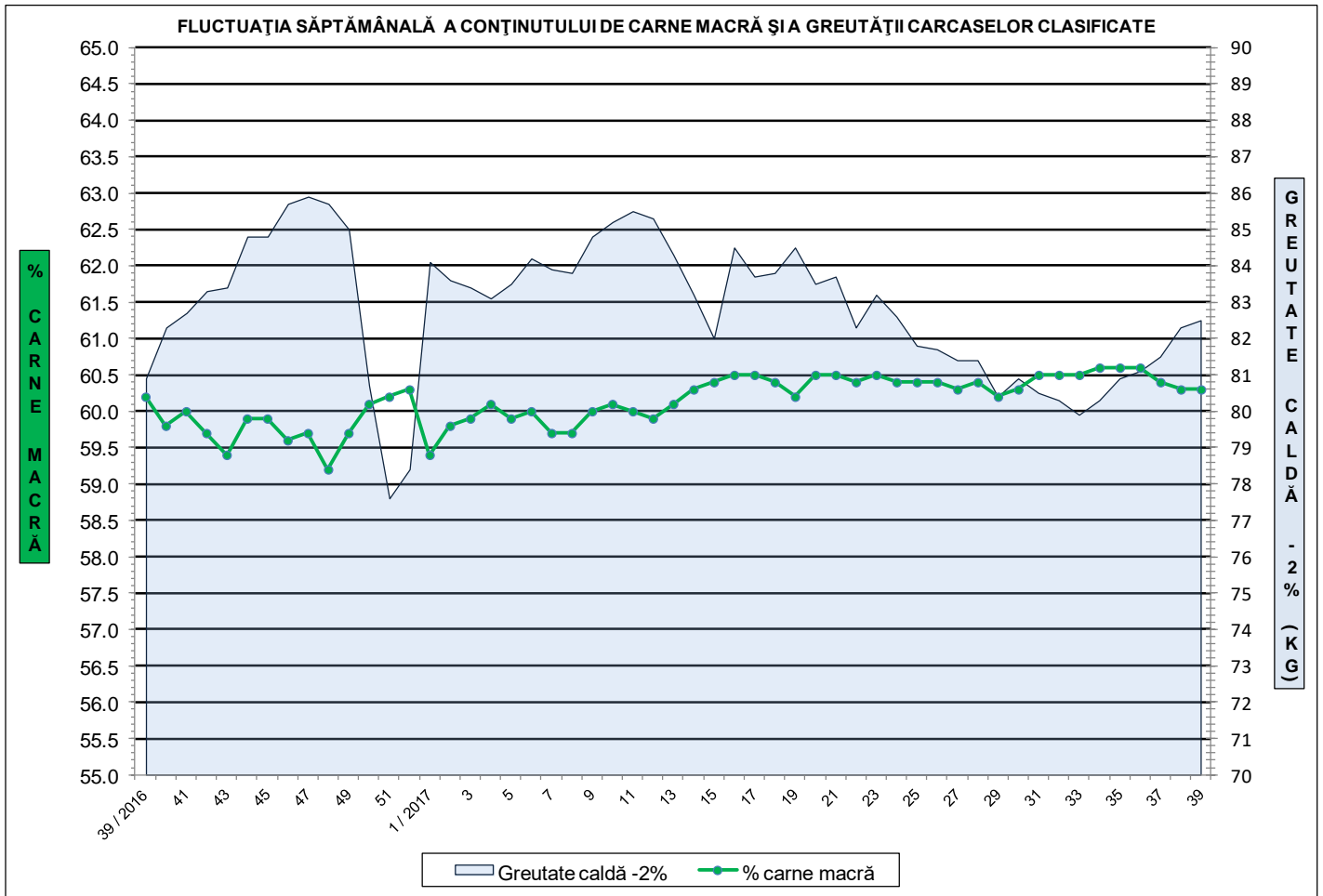


ÎNCADRAREA ÎN CLASE A CARCASELOR DE PORCINE CLASIFICATE
ÎN SĂPTĂMÂNA 25 SEPTEMBRIE - 1 OCTOMBRIE 2017

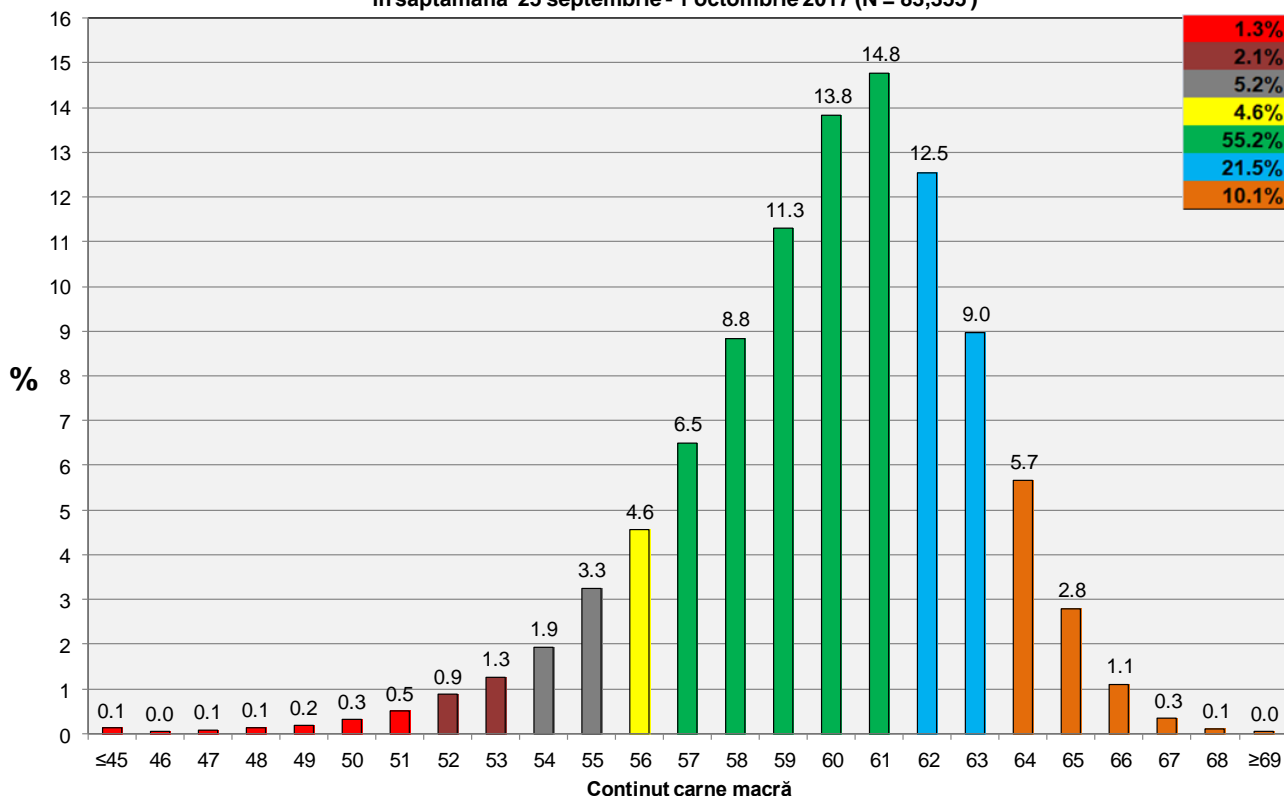
CLASA	% CARNE MACRĂ	NUMĂR CARCASE	% DIN TOTAL	% CARNE MACRĂ	GREUTATE CALDĂ - 2% (KG)
S	≥ 60	50,141	60.15	62.3	81.0
E	55 - 59.9	28,712	34.45	58.1	84.4
U	50 - 54.9	4,053	4.86	53.3	86.7
R	45 - 49.9	385	0.46	48.3	86.4
O	40 - 44.9	37	0.04	43.3	83.3
P	< 40	27	0.03	36.1	100.0
TOTAL		83,355	100.00	60.3	82.5

EVOLUȚIA SĂPTĂMÂNALĂ A GREUTĂȚII CARCASELOR CLASIFICATE

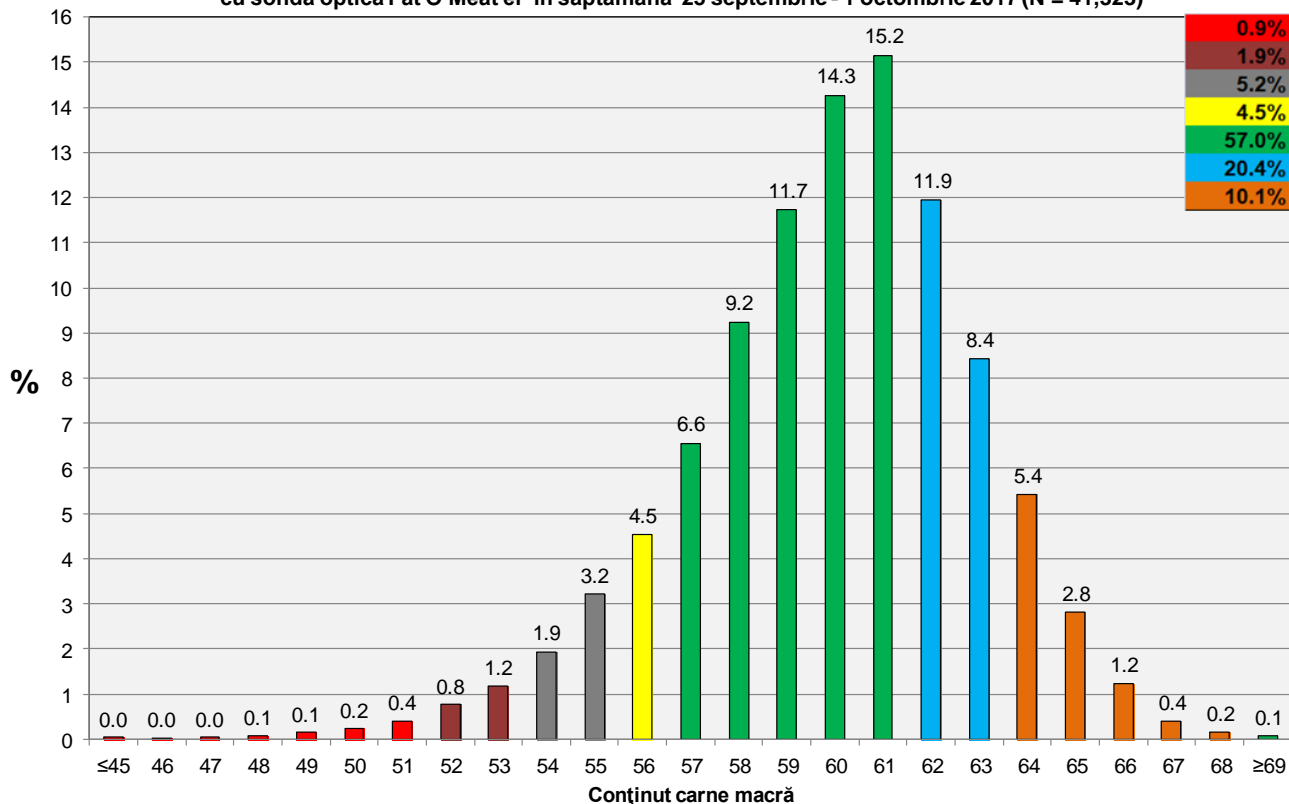




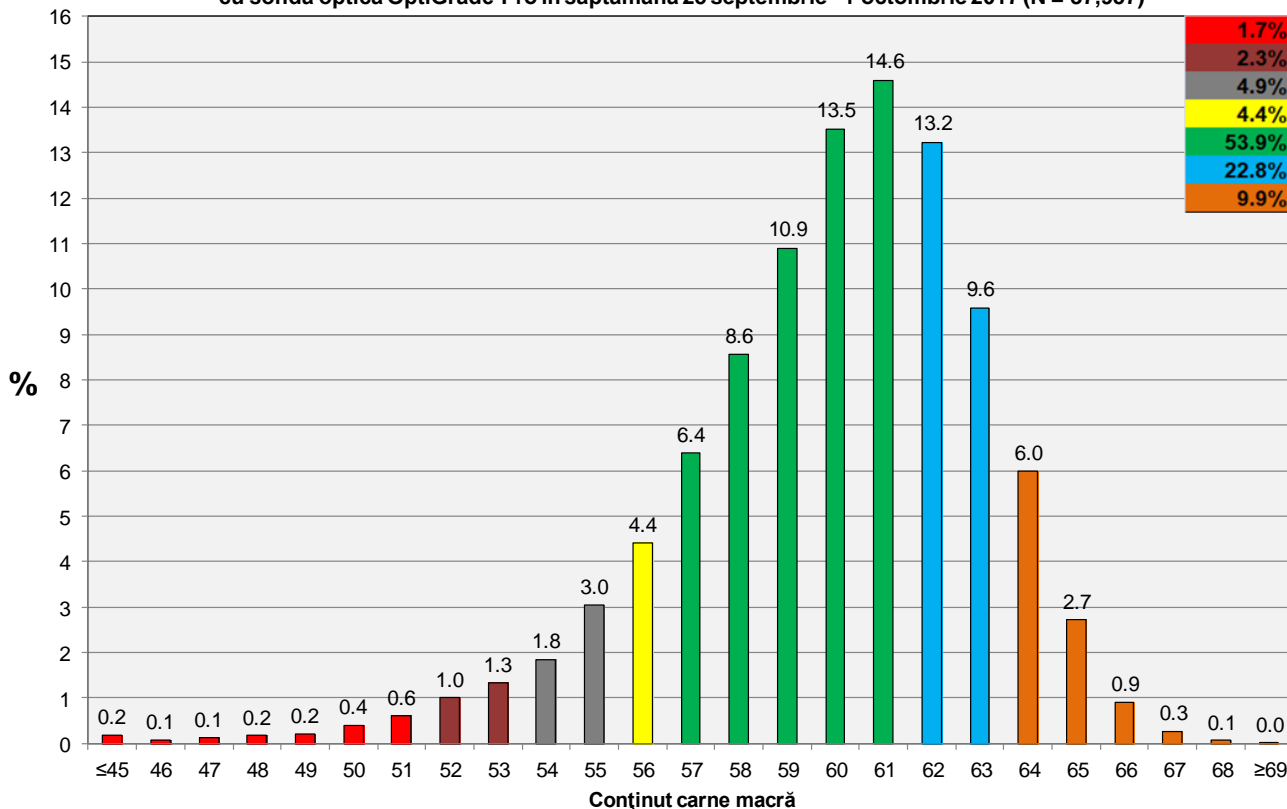
**Distribuția conținutului de carne macră a carcaselor clasificate în România
în săptămâna 25 septembrie - 1 octombrie 2017 (N = 83,355)**



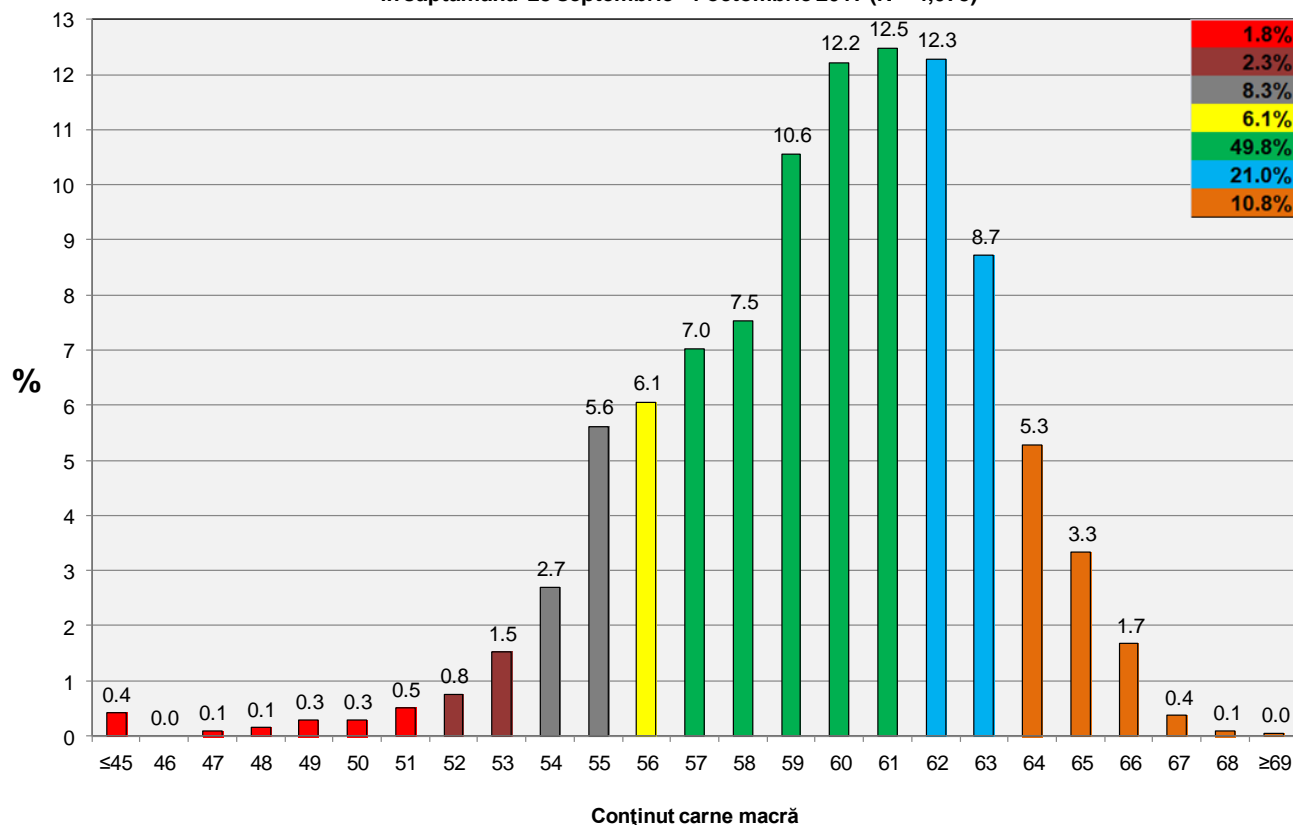
**Distribuția conținutului de carne macră a carcaselor clasificate în România cu echipamentul
cu sondă optică Fat O Meat'er în săptămâna 25 septembrie - 1 octombrie 2017 (N = 41,323)**



Distribuția conținutului de carne macră a carcaselor clasificate în România cu echipamentul cu sondă optică OptiGrade-Pro în săptămâna 25 septembrie - 1 octombrie 2017 (N = 37,957)

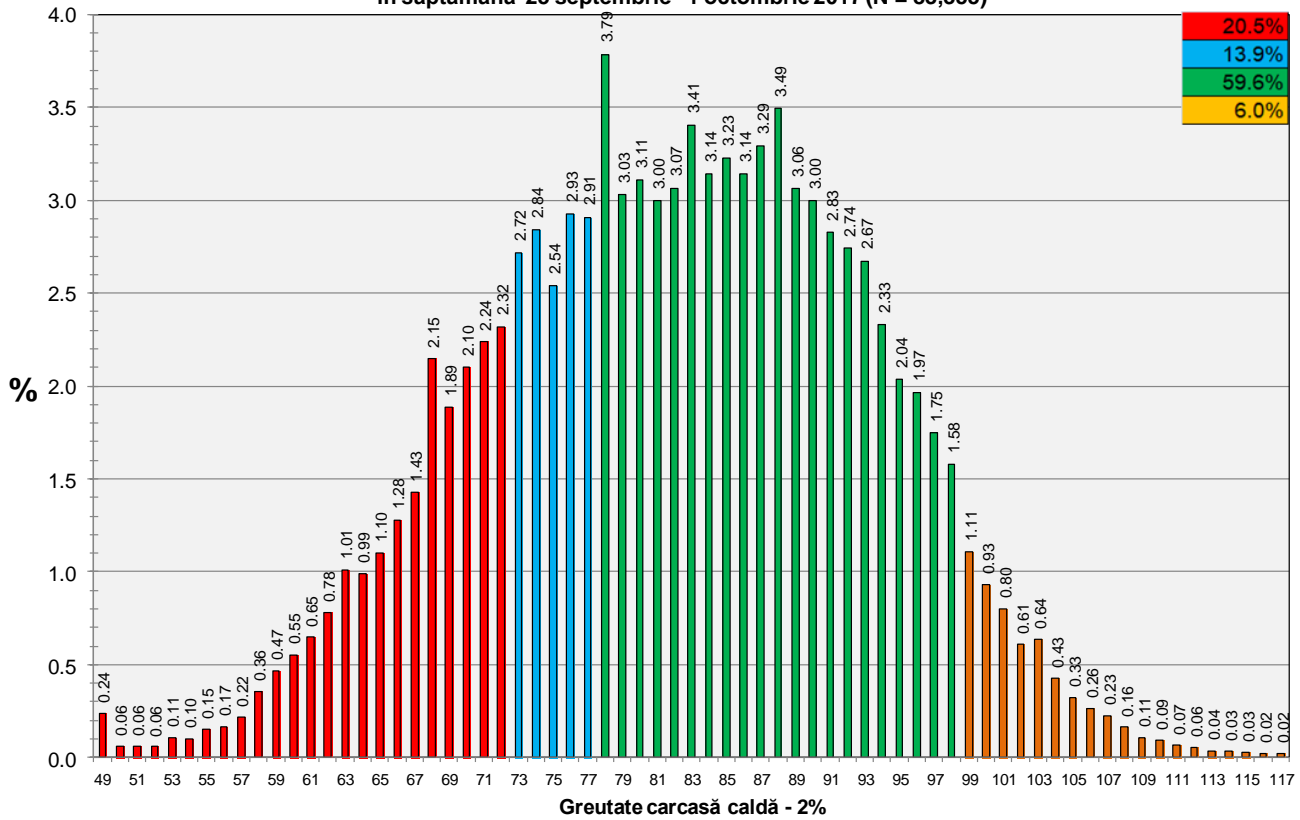


Distribuția conținutului de carne macră a carcaselor clasificate în România cu metoda ZP în săptămâna 25 septembrie - 1 octombrie 2017 (N = 4,075)

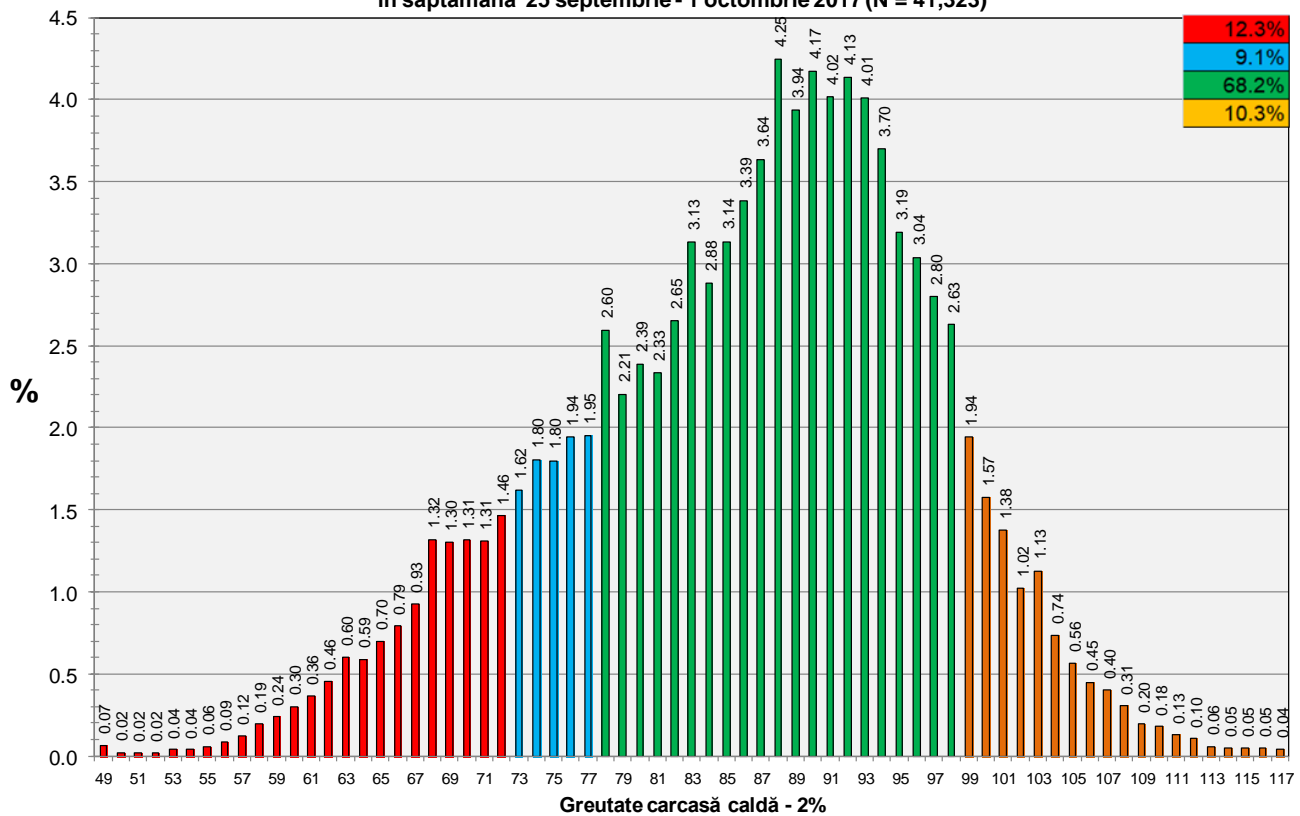




**Distribuția greutății carcaselor clasificate în România
în săptămâna 25 septembrie - 1 octombrie 2017 (N = 83,355)**

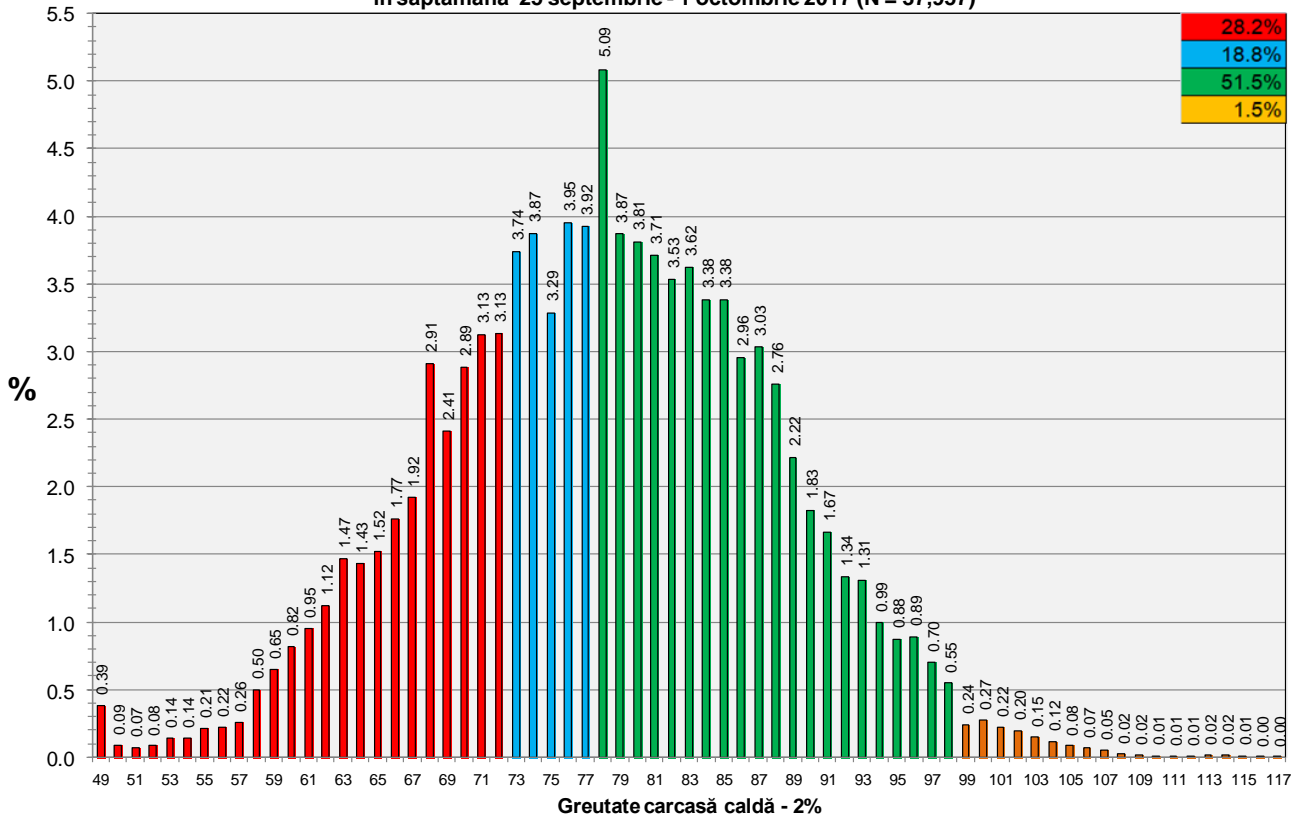


**Distribuția greutății carcaselor clasificate în România cu echipamentul cu sondă optică Fat-O-Meater
în săptămâna 25 septembrie - 1 octombrie 2017 (N = 41,323)**





Distribuția greutății carcaselor clasificate în România cu echipamentul cu sondă optică OptiGrade-Pro în săptămâna 25 septembrie - 1 octombrie 2017 (N = 37,957)



Distribuția greutății carcaselor clasificate în România cu metoda ZP în săptămâna 25 septembrie - 1 octombrie 2017 (N = 4,075)

