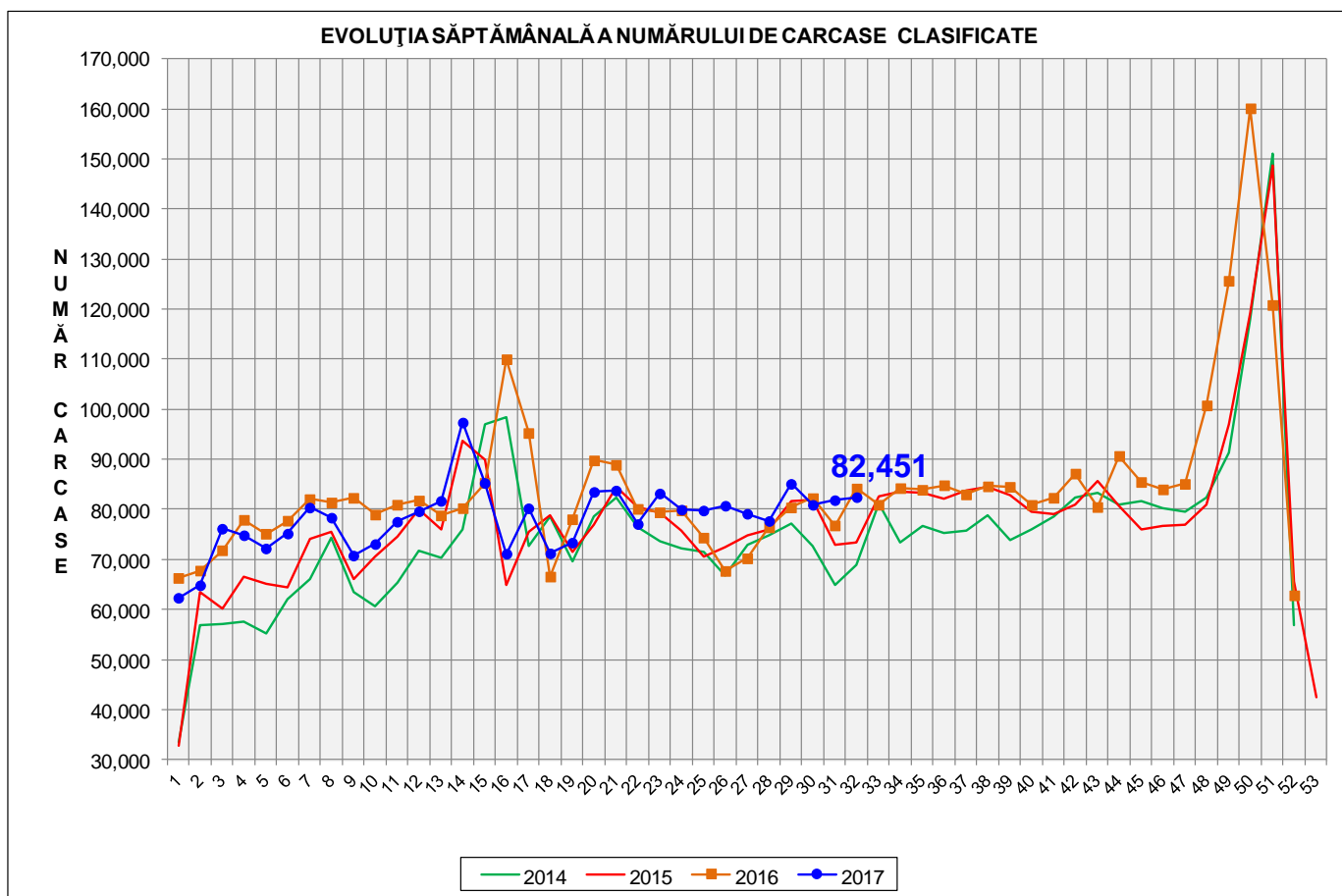


# Rezultatele clasificării carcaselor de porcine

## Săptămâna 32 (7 – 13 august 2017)

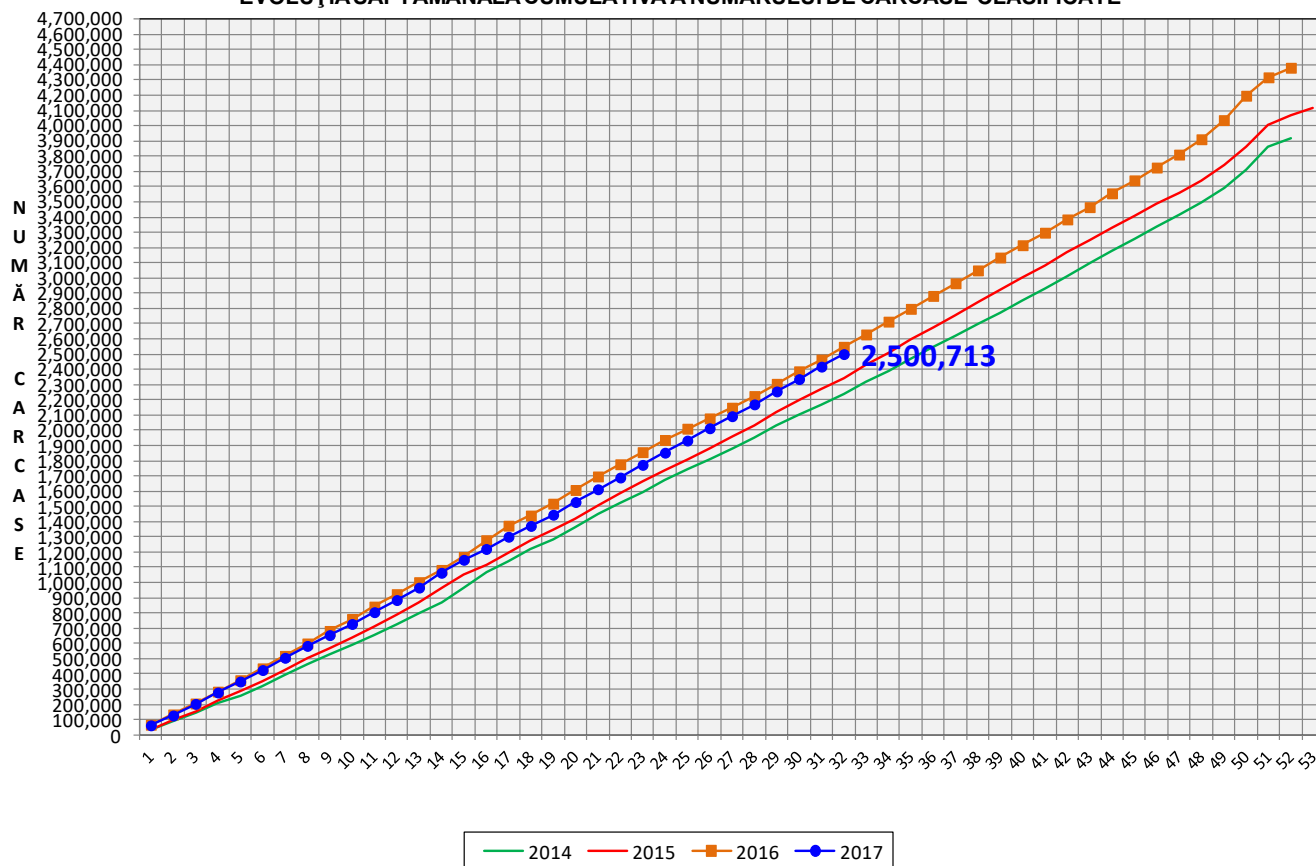


% Modificare	
1 SĂPT	1 AN
0.7%	-2.1%

**N.B. Culoarele coloanelor din diagramele de la paginile 7 – 10 sunt în legătură cu grila de prețuri (diagramele referitoare la distribuția conținutului de carne macră a carcaselor clasificate) și cu grila de bonificație și penalizare pentru intervalul de greutate a carcaselor (diagramele referitoare la distribuția greutății carcaselor clasificate).**



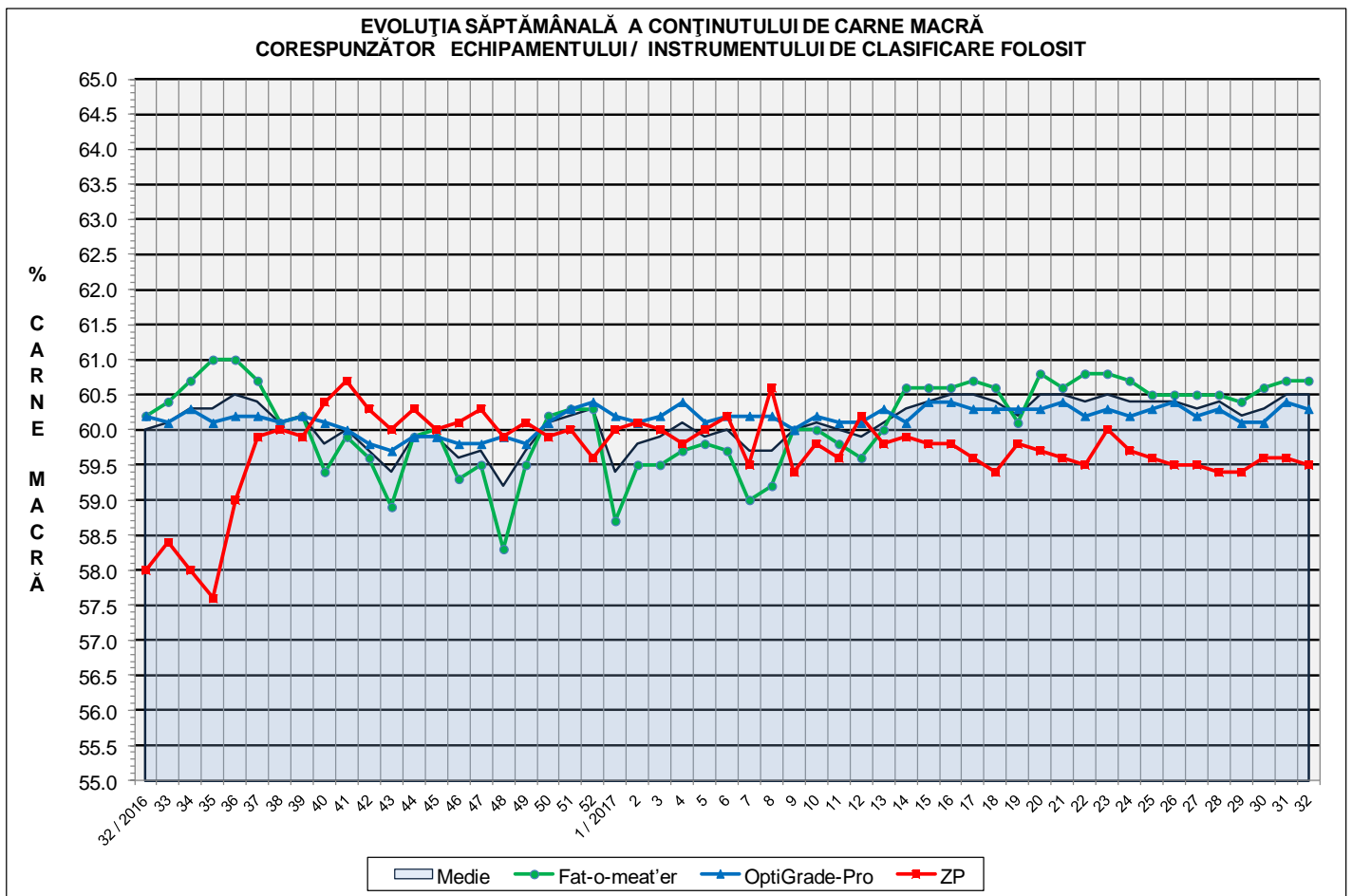
EVOLUȚIA SĂPTĂMÂNALĂ CUMULATIVĂ A NUMĂRULUI DE CARCASE CLASIFICATE

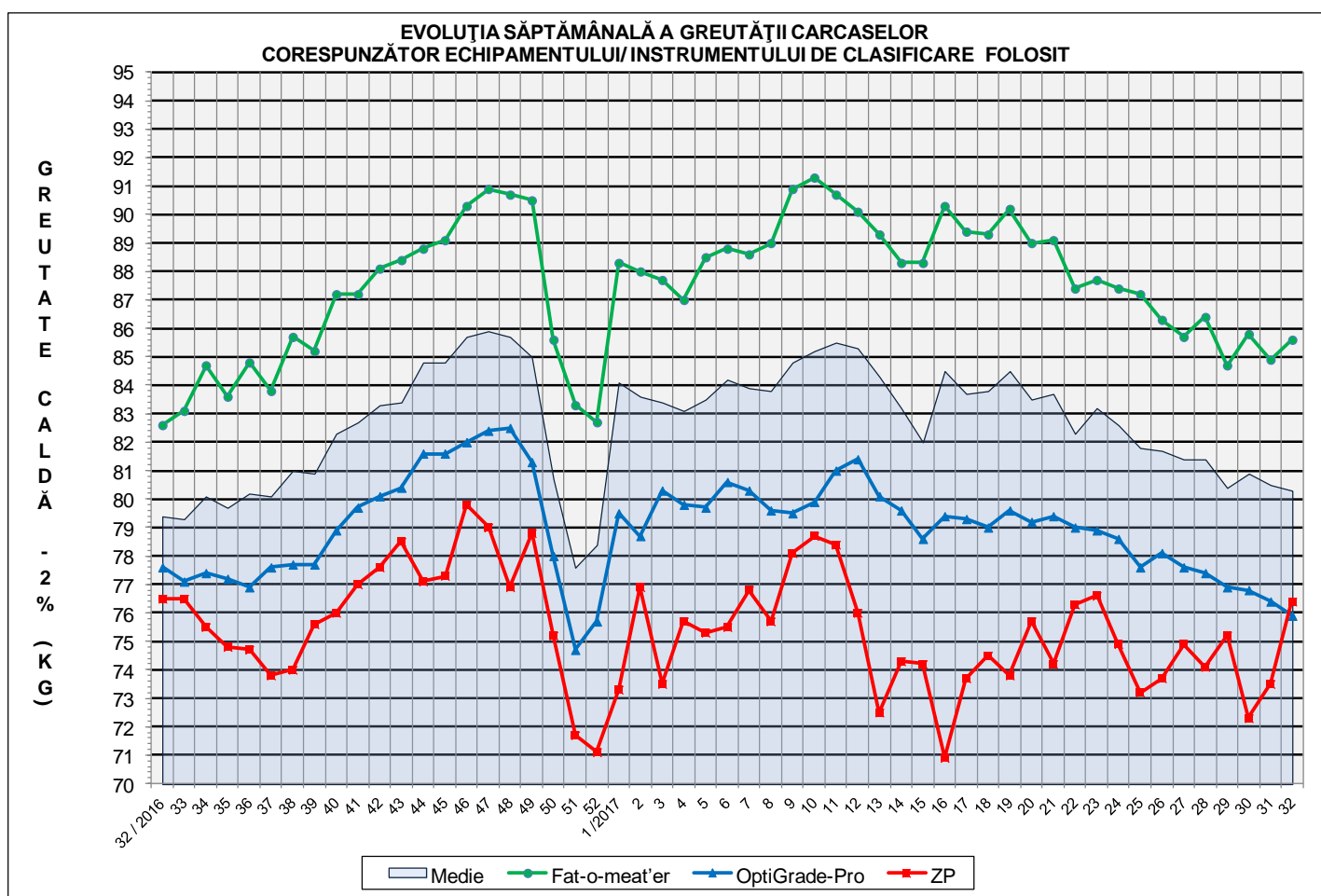


% Modificare
1 AN
-1.9%

## Numărul de carcase clasificate în săptămâna 7 - 13 august 2017 în funcție de echipamentul / instrumentul folosit

Metoda	Echipament / instrument	Număr carcase	% din total carcase
Sondă Optică	Fat-o-meat'er	37,494	45.47%
	OptiGrade-Pro	42,329	51.34%
ZP	Rigla	2,628	3.19%
TOTAL		82,451	100.00%

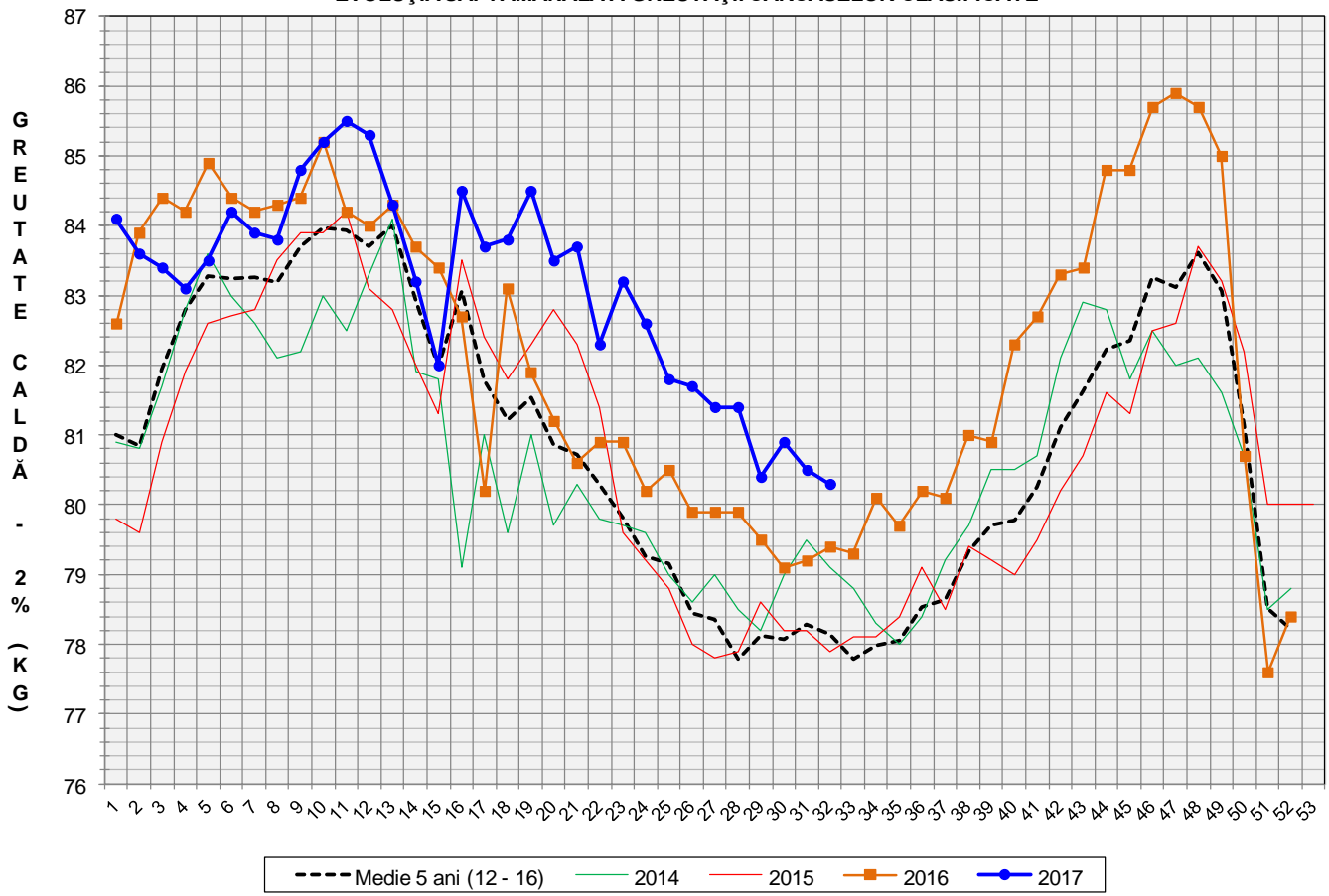


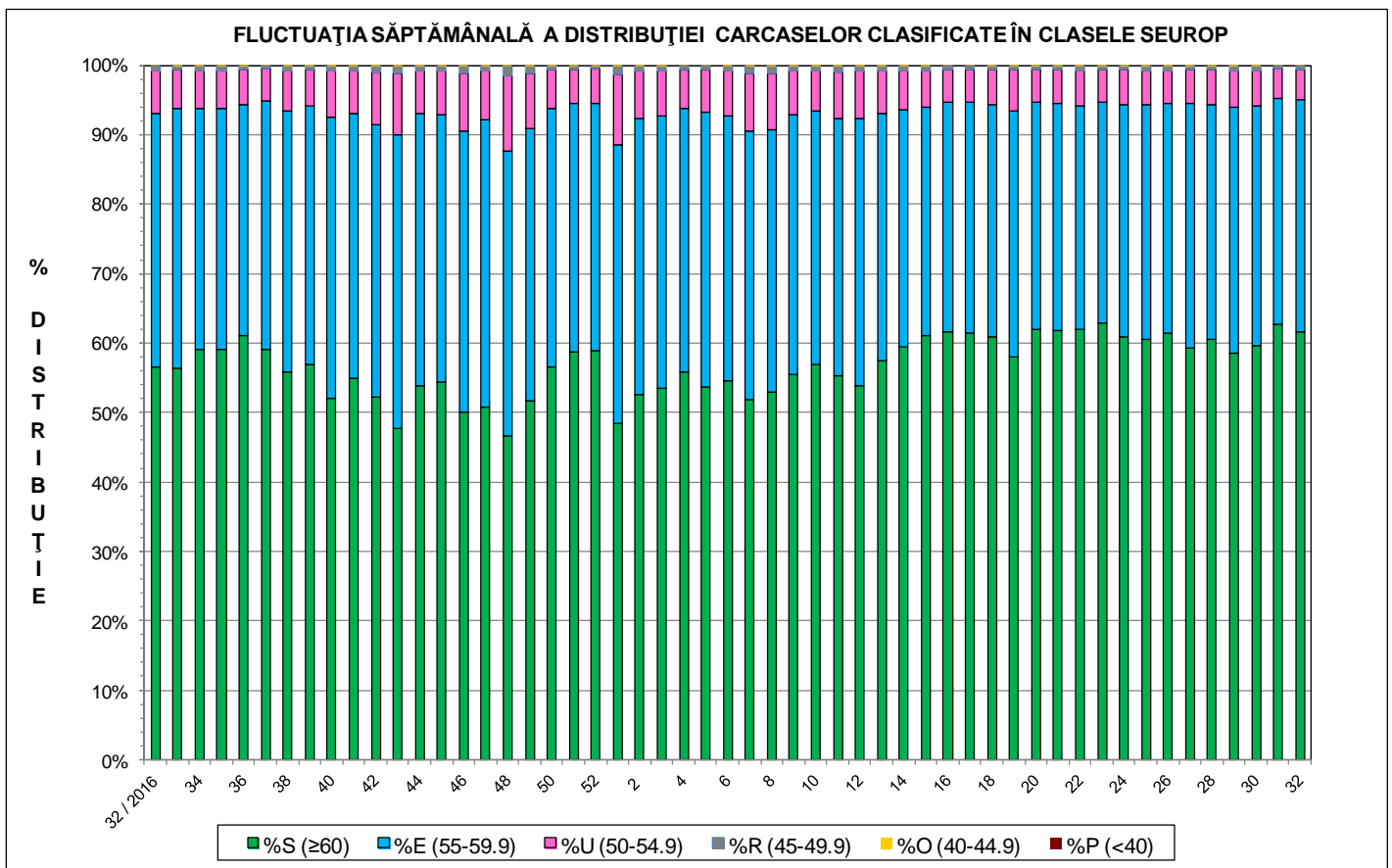
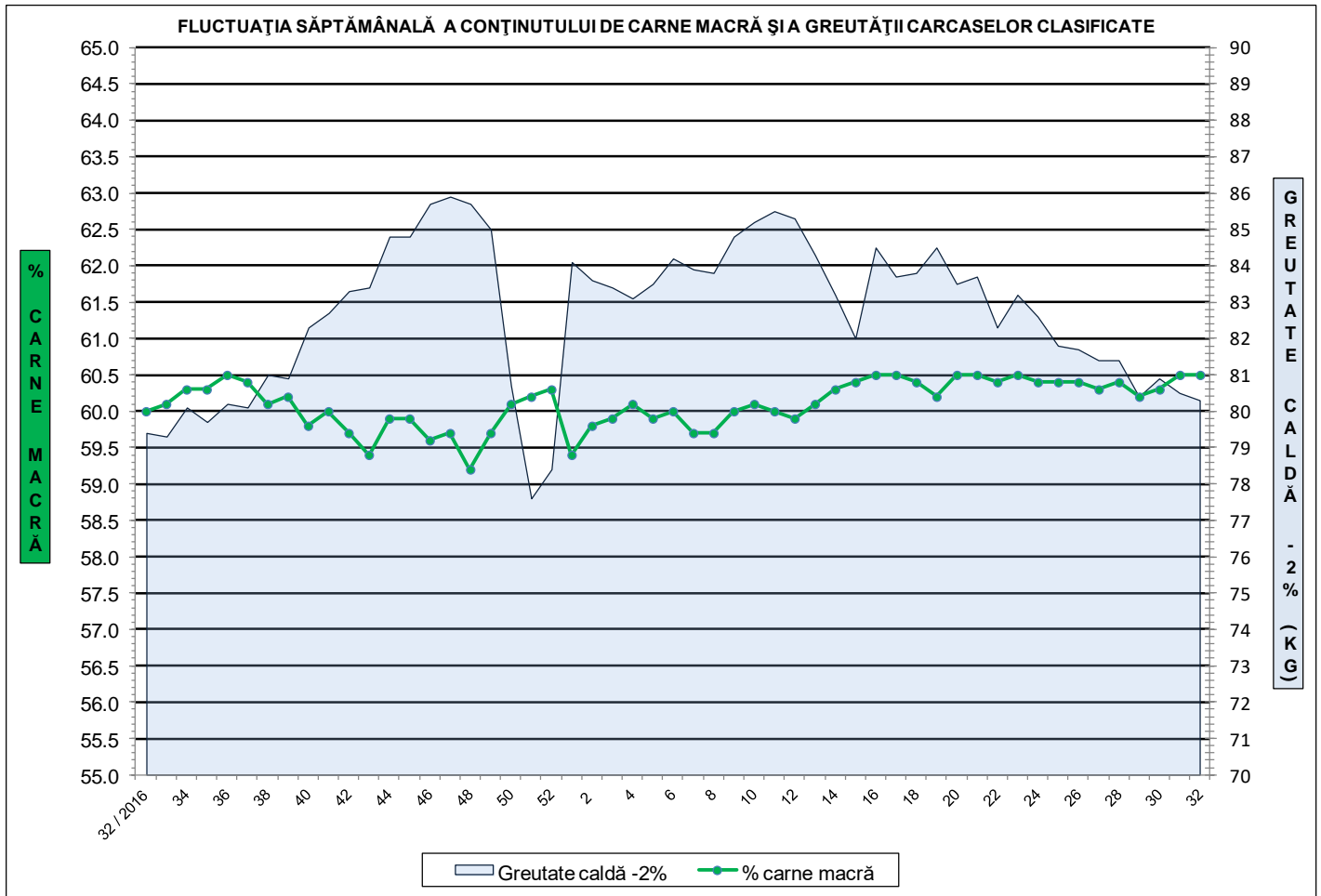


**ÎNCADRAREA ÎN CLASE A CARCASELOR DE PORCINE CLASIFICATE  
ÎN SĂPTĂMÂNA 7 - 13 AUGUST 2017**

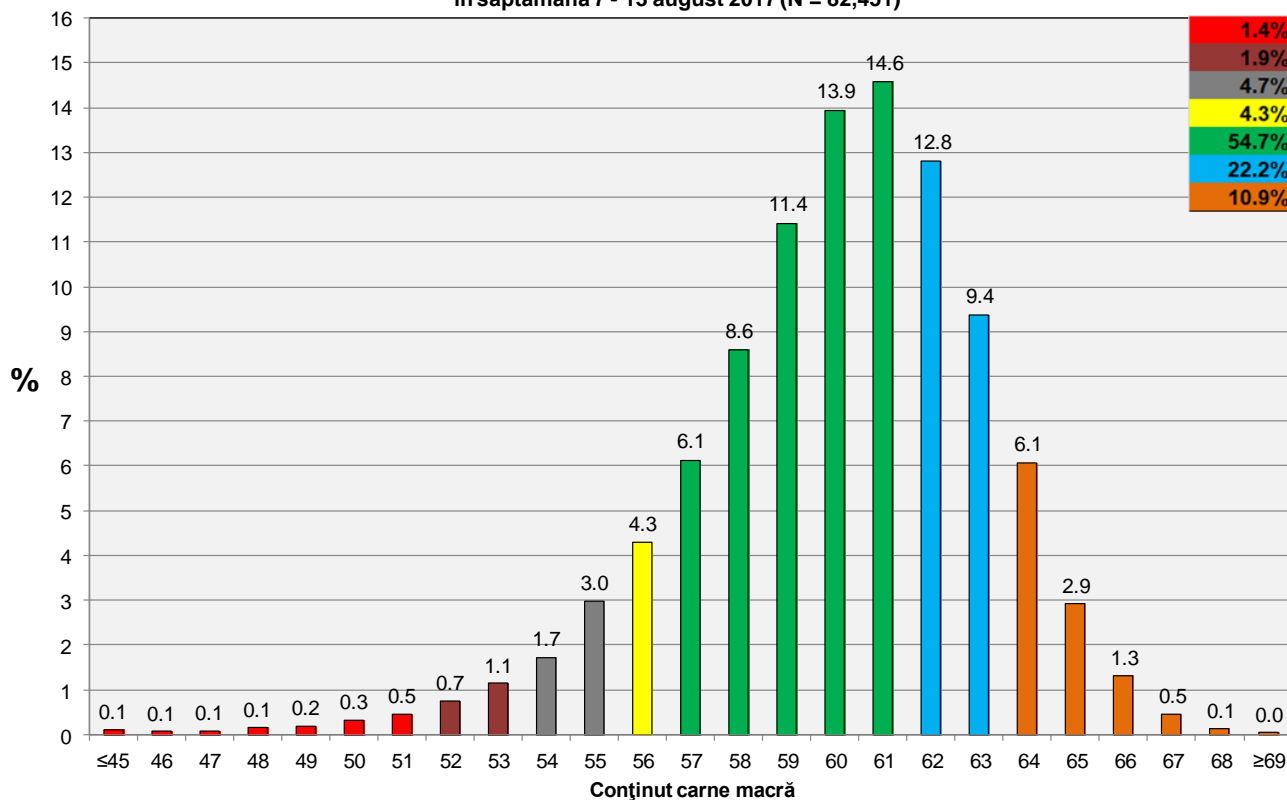
CLASA	% CARNE MACRĂ	NUMĂR CARCASE	% DIN TOTAL	% CARNE MACRĂ	GREUTATE CALDĂ - 2% (KG)
<b>S</b>	<b>≥ 60</b>	<b>50,799</b>	<b>61.61</b>	<b>62.4</b>	<b>79.1</b>
<b>E</b>	<b>55 - 59.9</b>	<b>27,554</b>	<b>33.42</b>	<b>58.1</b>	<b>82.0</b>
U	50 - 54.9	3,610	4.38	53.3	83.2
R	45 - 49.9	435	0.53	48.2	80.6
O	40 - 44.9	33	0.04	43.0	81.8
P	< 40	20	0.02	34.7	103.4
<b>TOTAL</b>		<b>82,451</b>	<b>100.00</b>	<b>60.5</b>	<b>80.3</b>

EVOLUȚIA SĂPTĂMÂNALĂ A GREUTĂȚII CARCASELOR CLASIFICATE

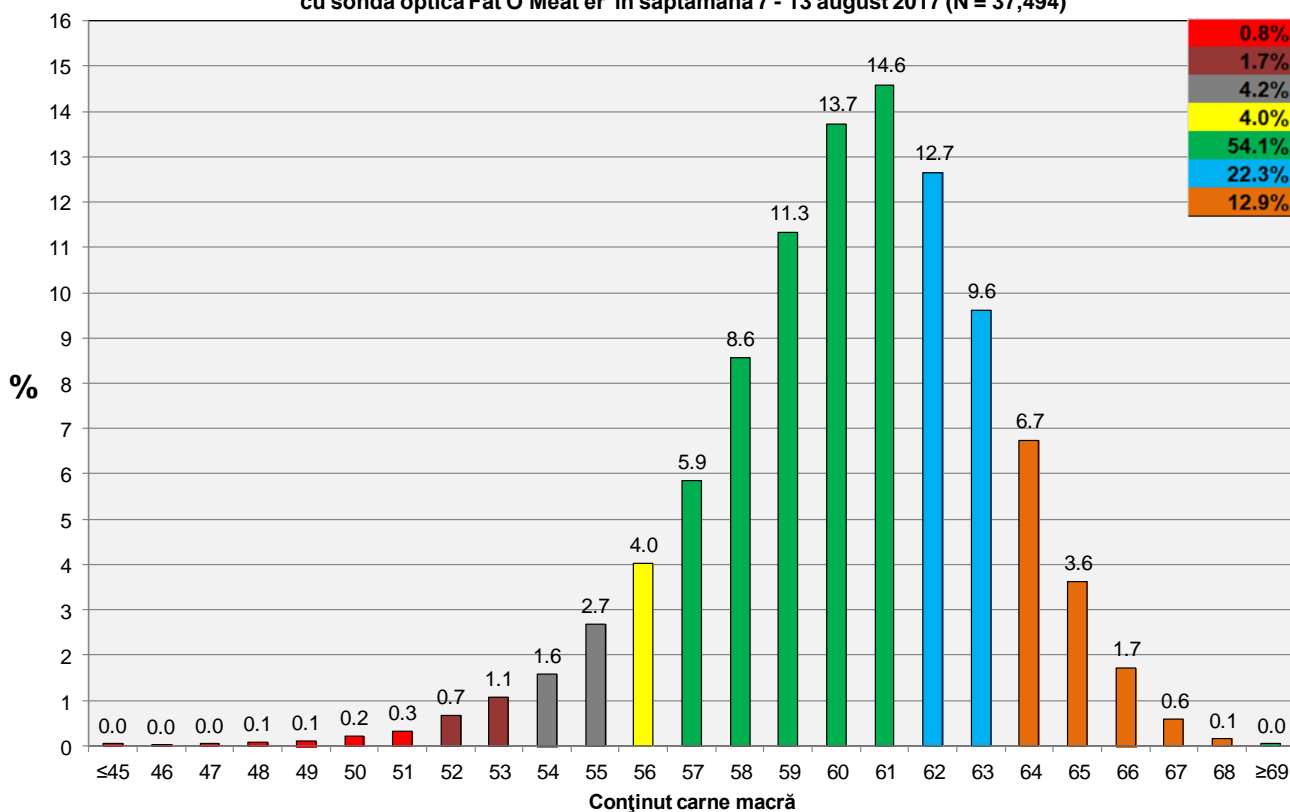




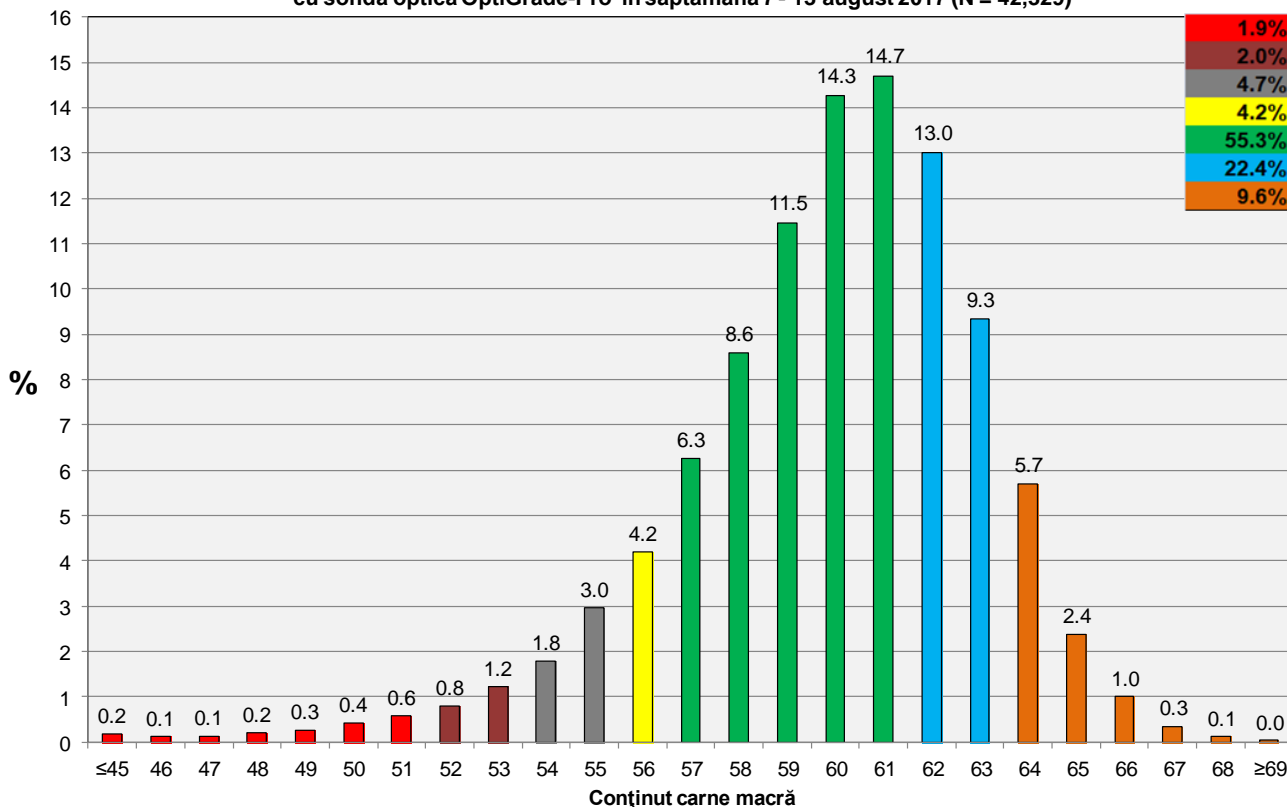
**Distribuția conținutului de carne macră a carcaselor clasificate în România în săptămâna 7 - 13 august 2017 (N = 82,451)**



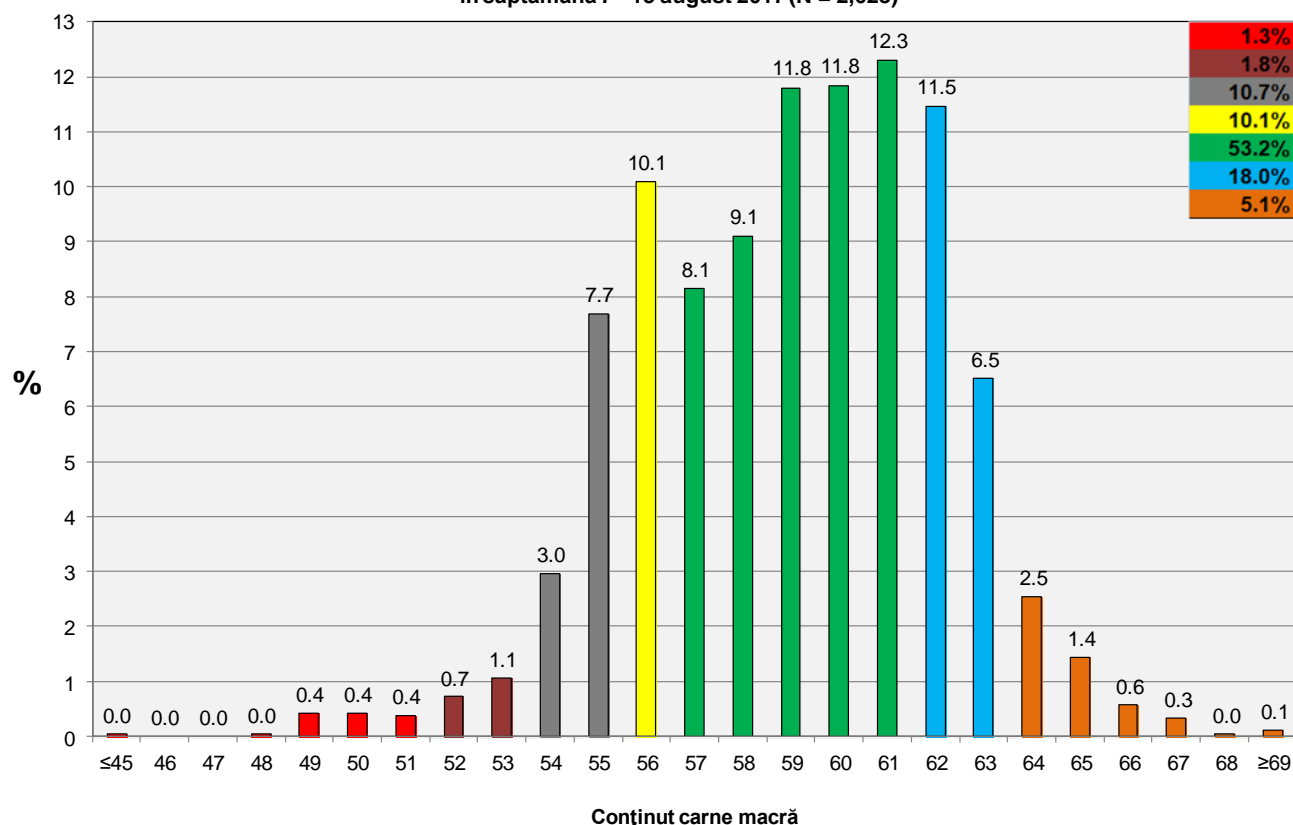
**Distribuția conținutului de carne macră a carcaselor clasificate în România cu echipamentul cu sondă optică Fat O Meat'er în săptămâna 7 - 13 august 2017 (N = 37,494)**



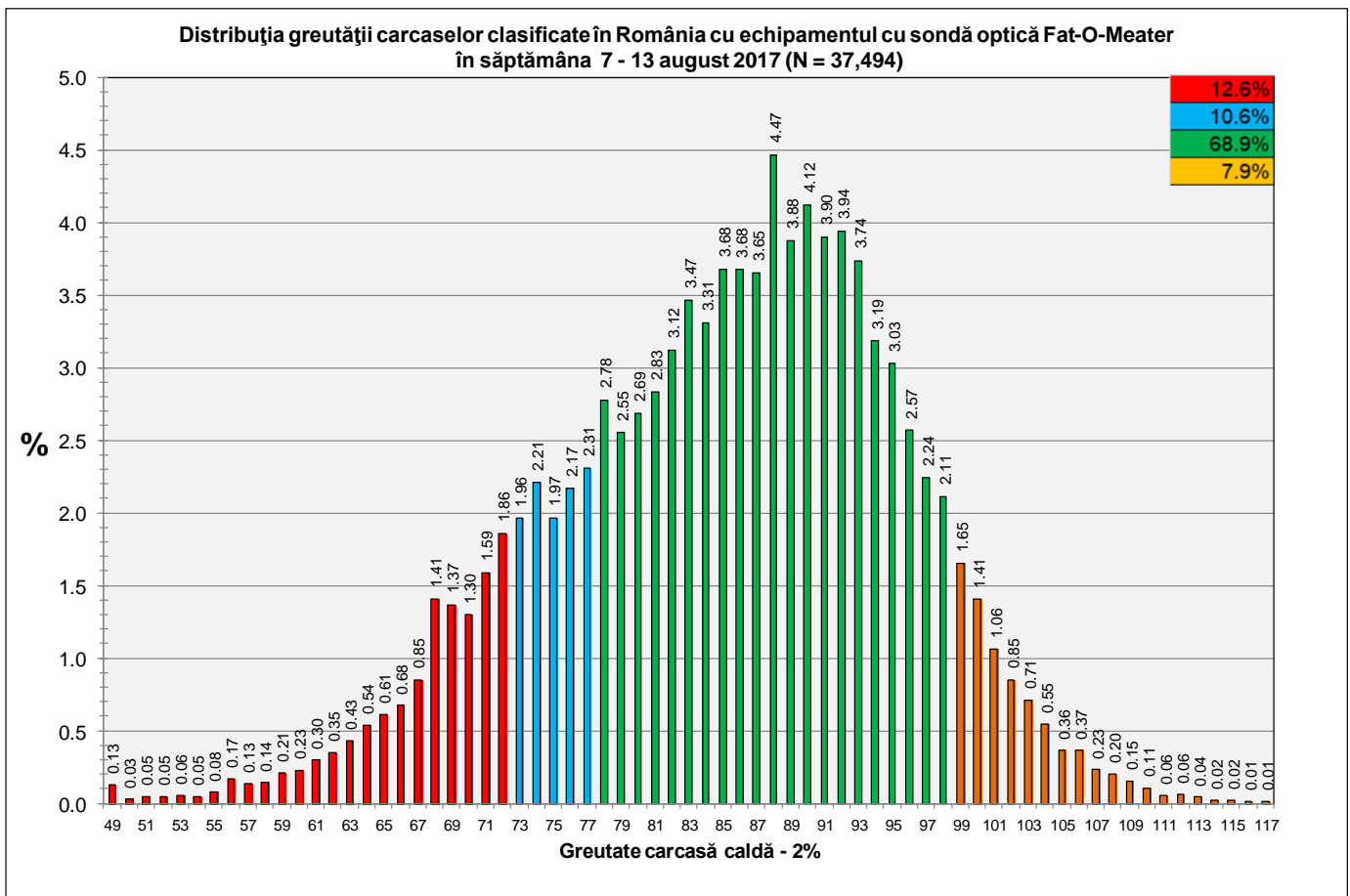
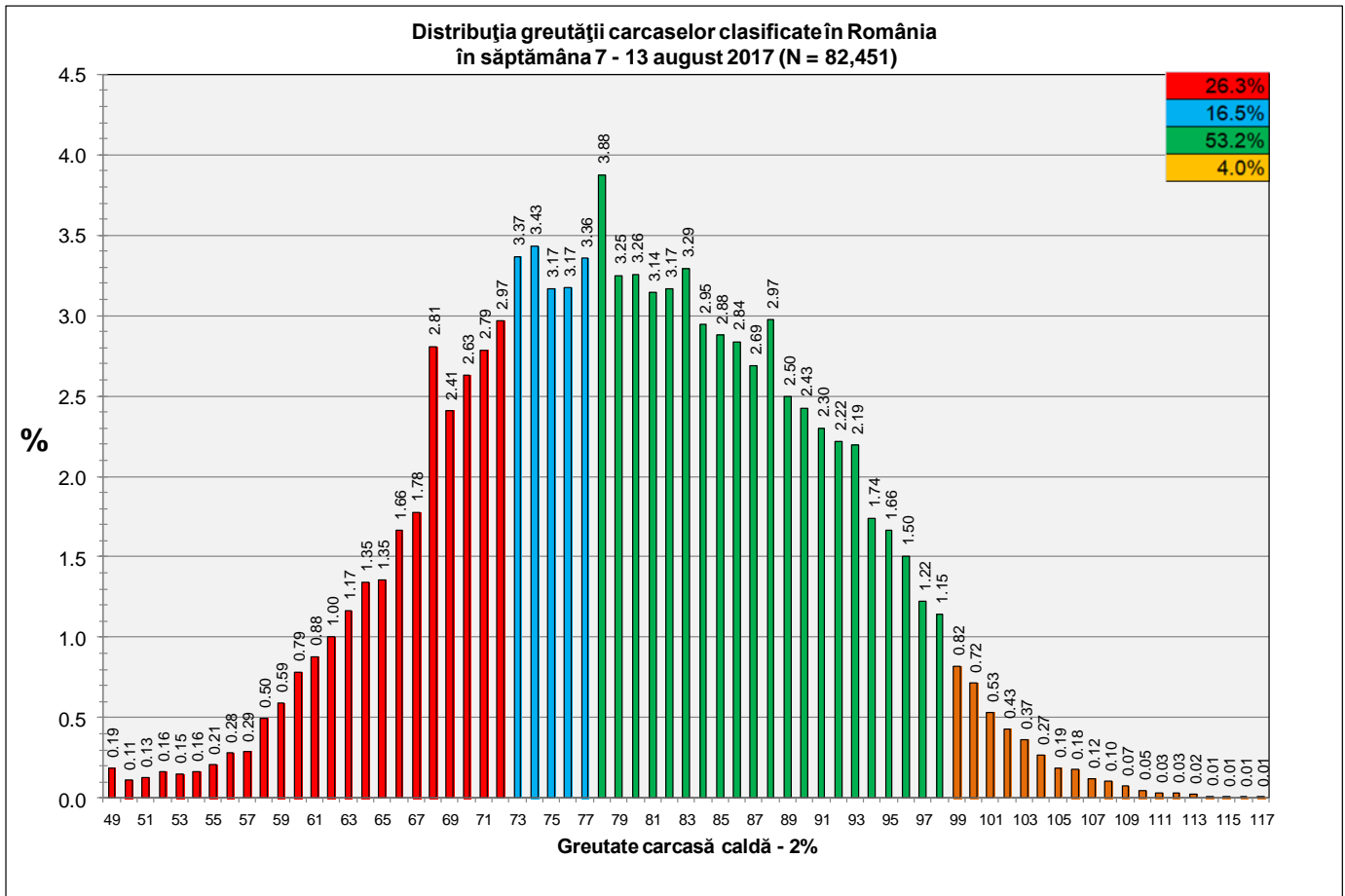
**Distribuția conținutului de carne macră a carcaselor clasificate în România cu echipamentul cu sondă optică OptiGrade-Pro în săptămâna 7 - 13 august 2017 (N = 42,329)**



**Distribuția conținutului de carne macră a carcaselor clasificate în România cu metoda ZP în săptămâna 7 - 13 august 2017 (N = 2,628)**

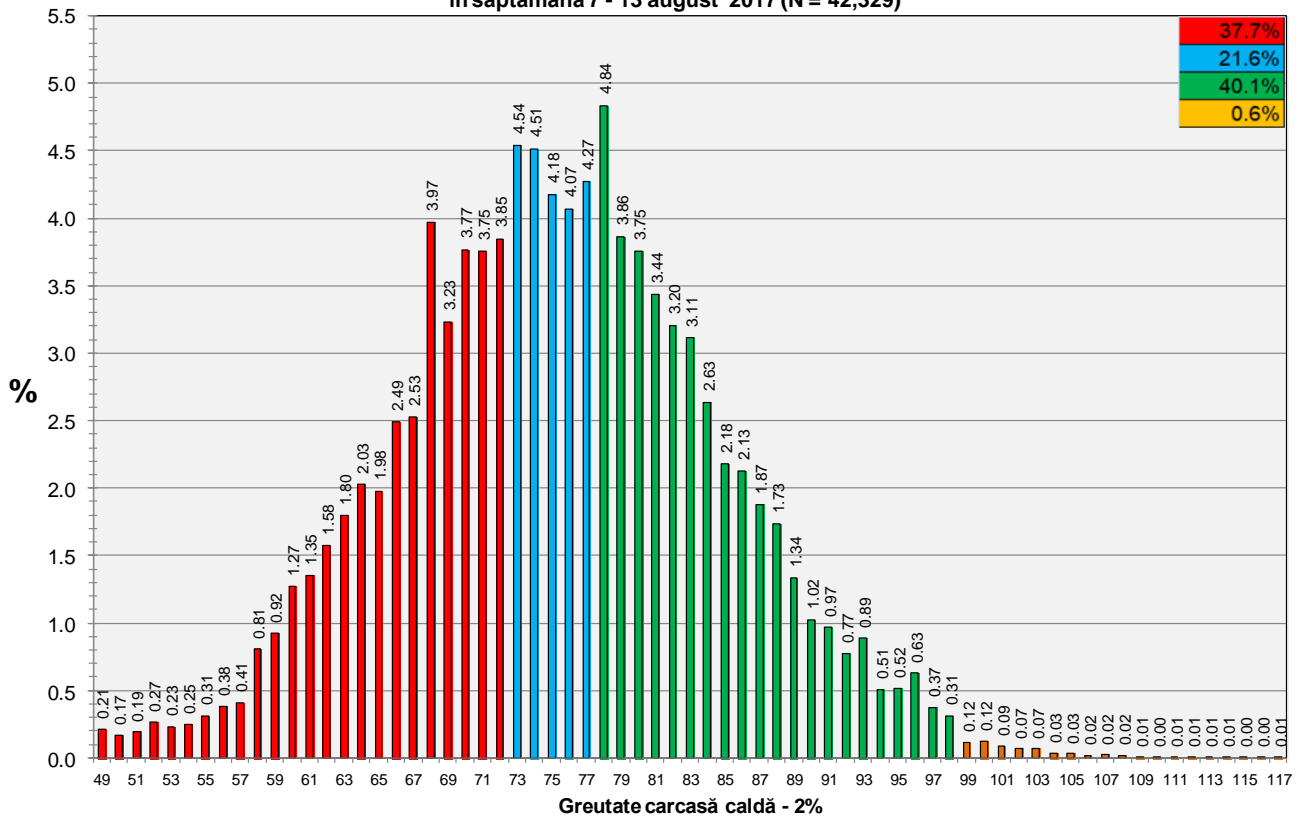








**Distribuția greutății carcaselor clasificate în România cu echipamentul cu sondă optică OptiGrade-Pro în săptămâna 7 - 13 august 2017 (N = 42,329)**



**Distribuția greutății carcaselor clasificate în România cu metoda ZP în săptămâna 7 - 13 august 2017 (N = 2,628)**

