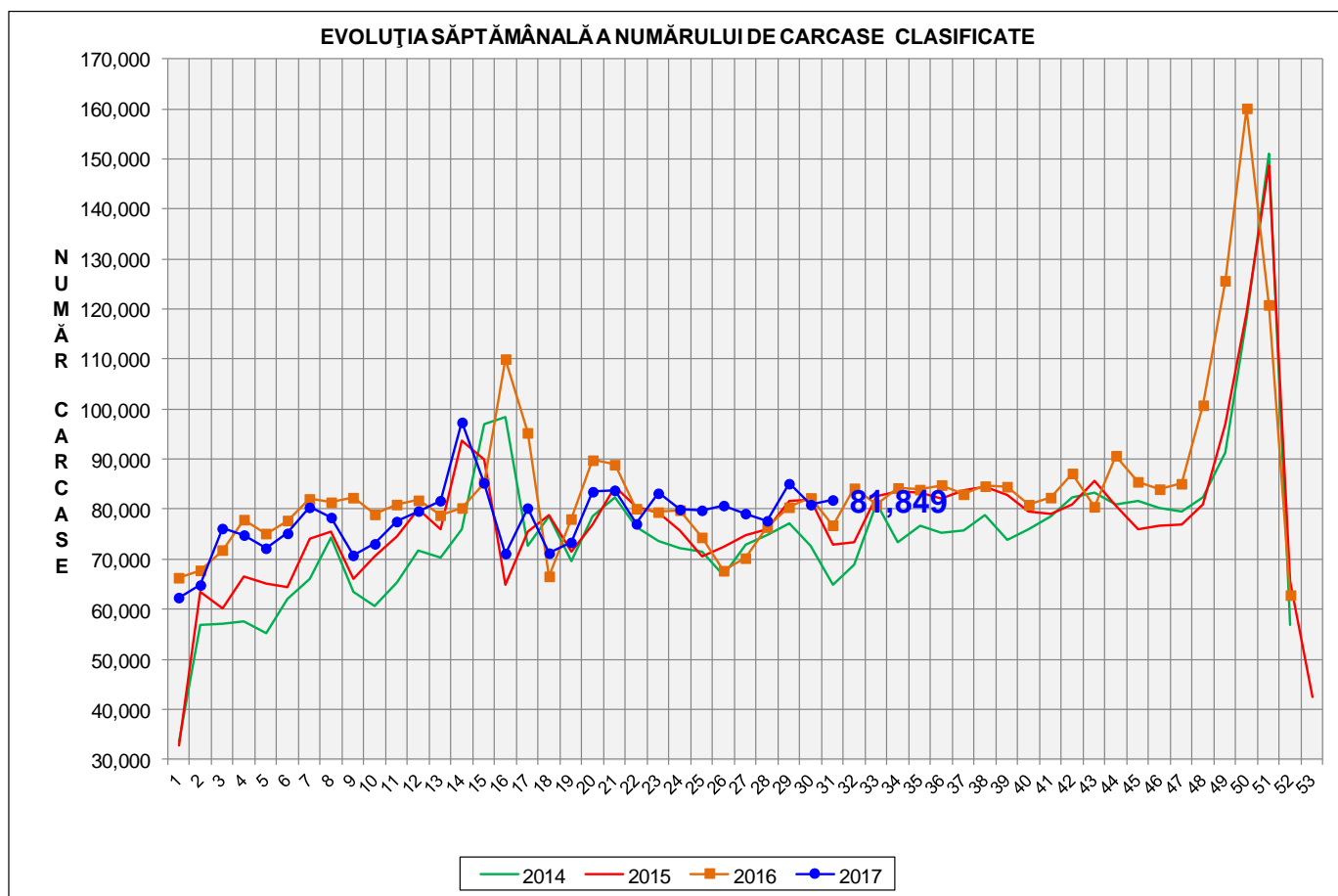


# Rezultatele clasificării carcaselor de porcine

## Săptămâna 31 (31 iulie – 6 august 2017)

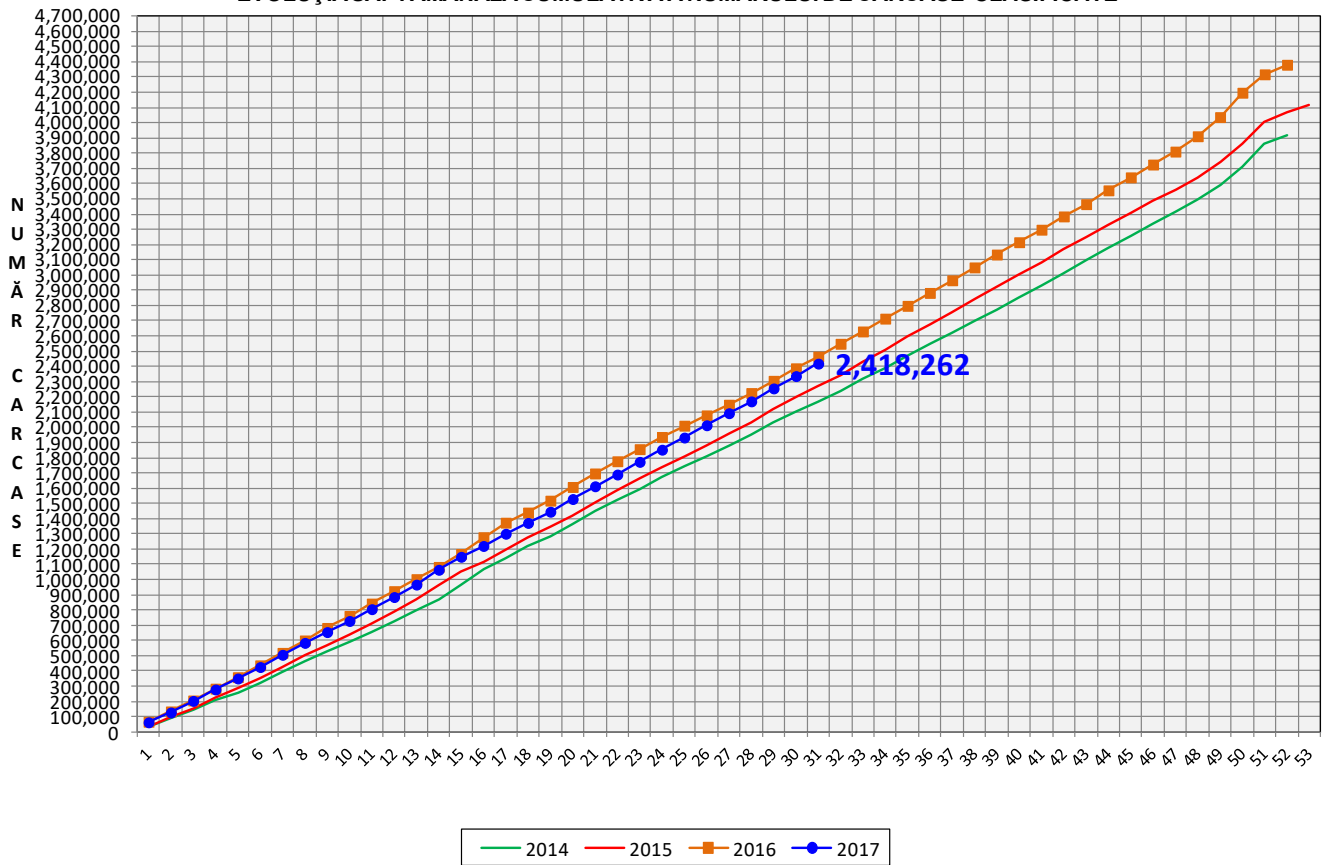


% Modificare	
1 SĂPT	1 AN
1.1%	6.6%

**N.B. Culoarele coloanelor din diagramele de la paginile 7 – 10 sunt în legătură cu grila de prețuri (diagramele referitoare la distribuția conținutului de carne macră a carcaselor clasificate) și cu grila de bonificație și penalizare pentru intervalul de greutate a carcaselor (diagramele referitoare la distribuția greutății carcaselor clasificate).**



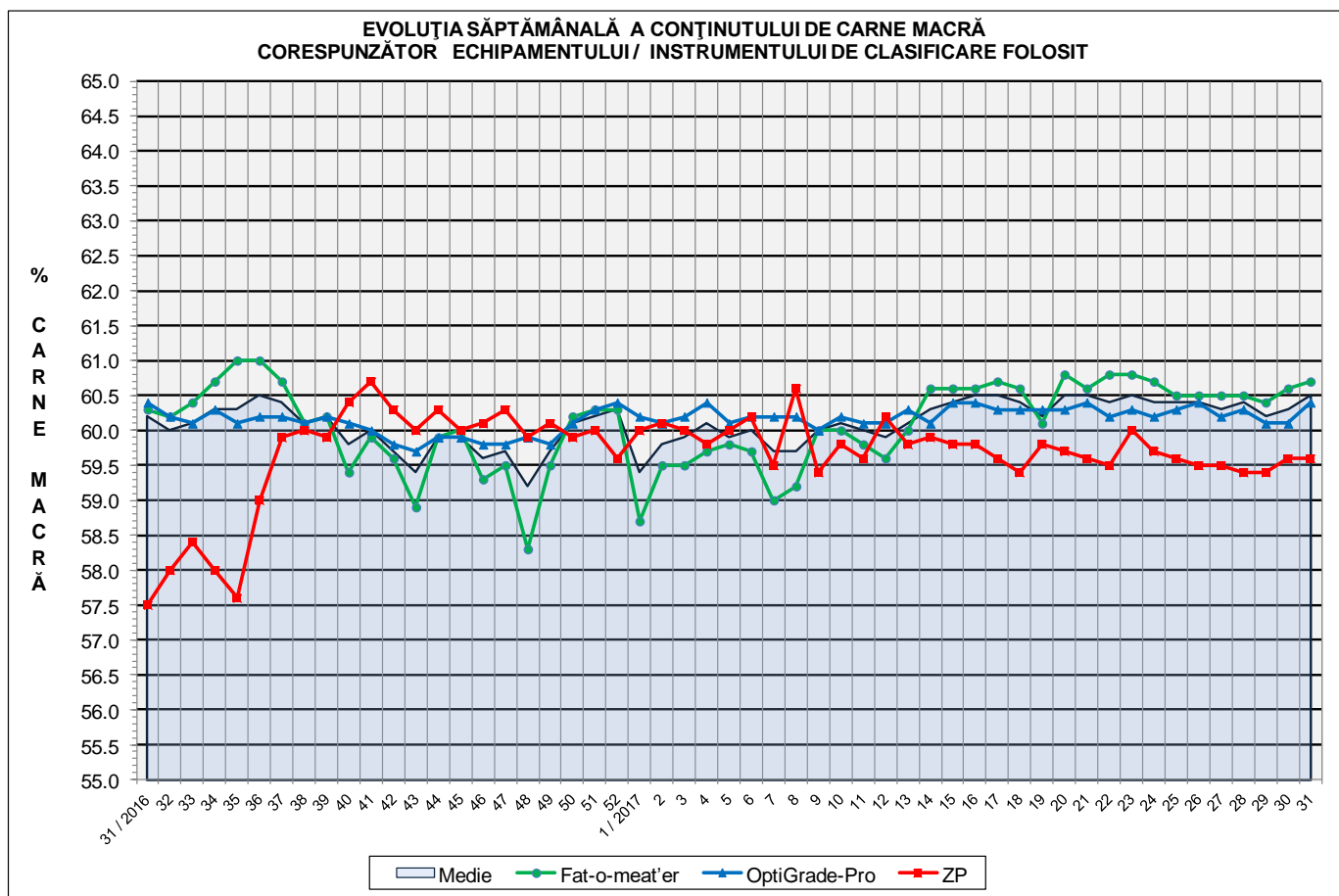
EVOLUȚIA SĂPTĂMÂNALĂ CUMULATIVĂ A NUMĂRULUI DE CARCASE CLASIFICATE

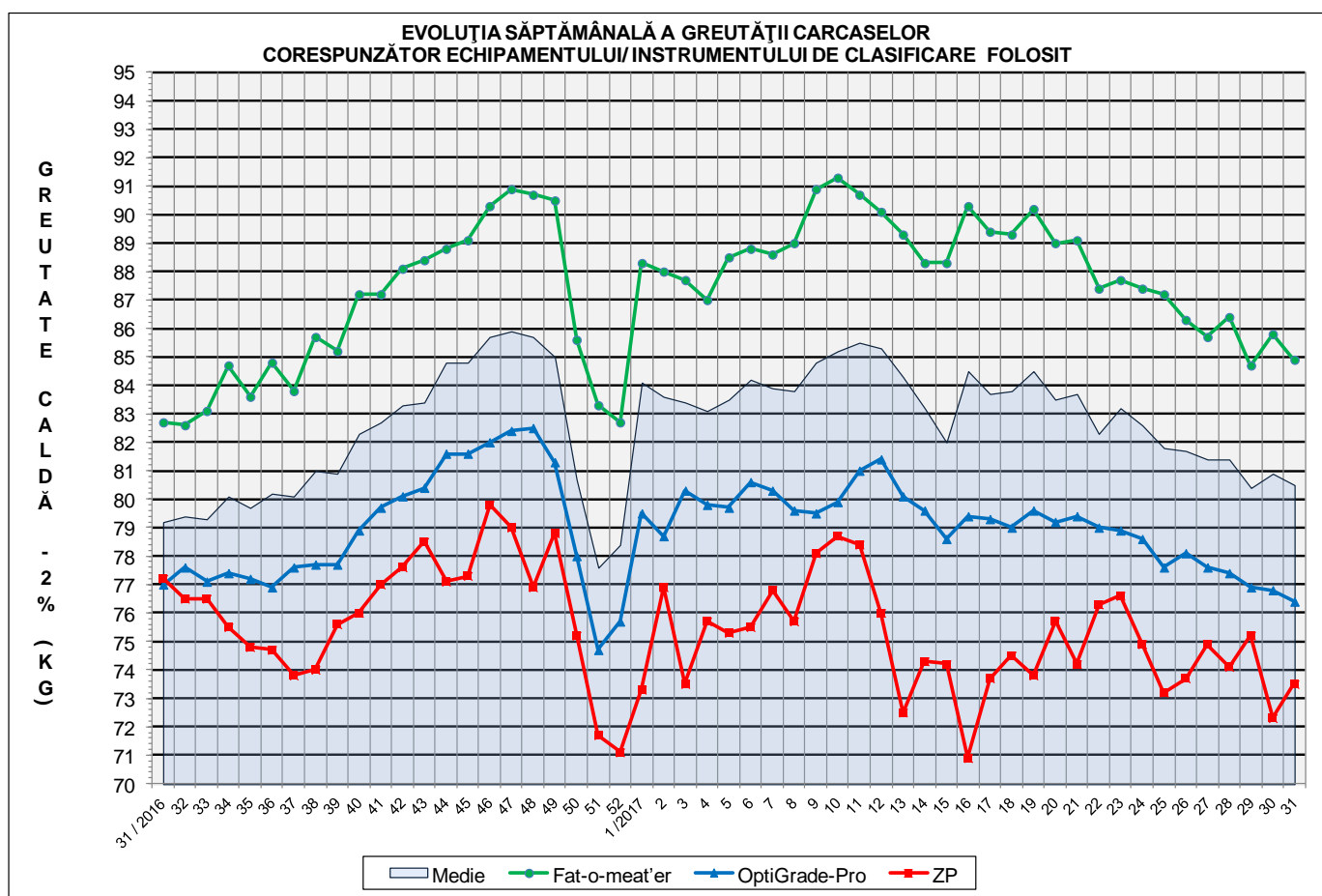


% Modificare
1 AN
-1.9%

Numărul de carcase clasificate în săptămâna 31 iulie - 6 august 2017 în funcție de echipamentul / instrumentul folosit

Metoda	Echipament / instrument	Număr carcase	% din total carcase
Sondă Optică	Fat-o-meat'er	39,622	48.41%
	OptiGrade-Pro	40,225	49.15%
ZP	Rigla	2,002	2.45%
TOTAL		81,849	100.00%

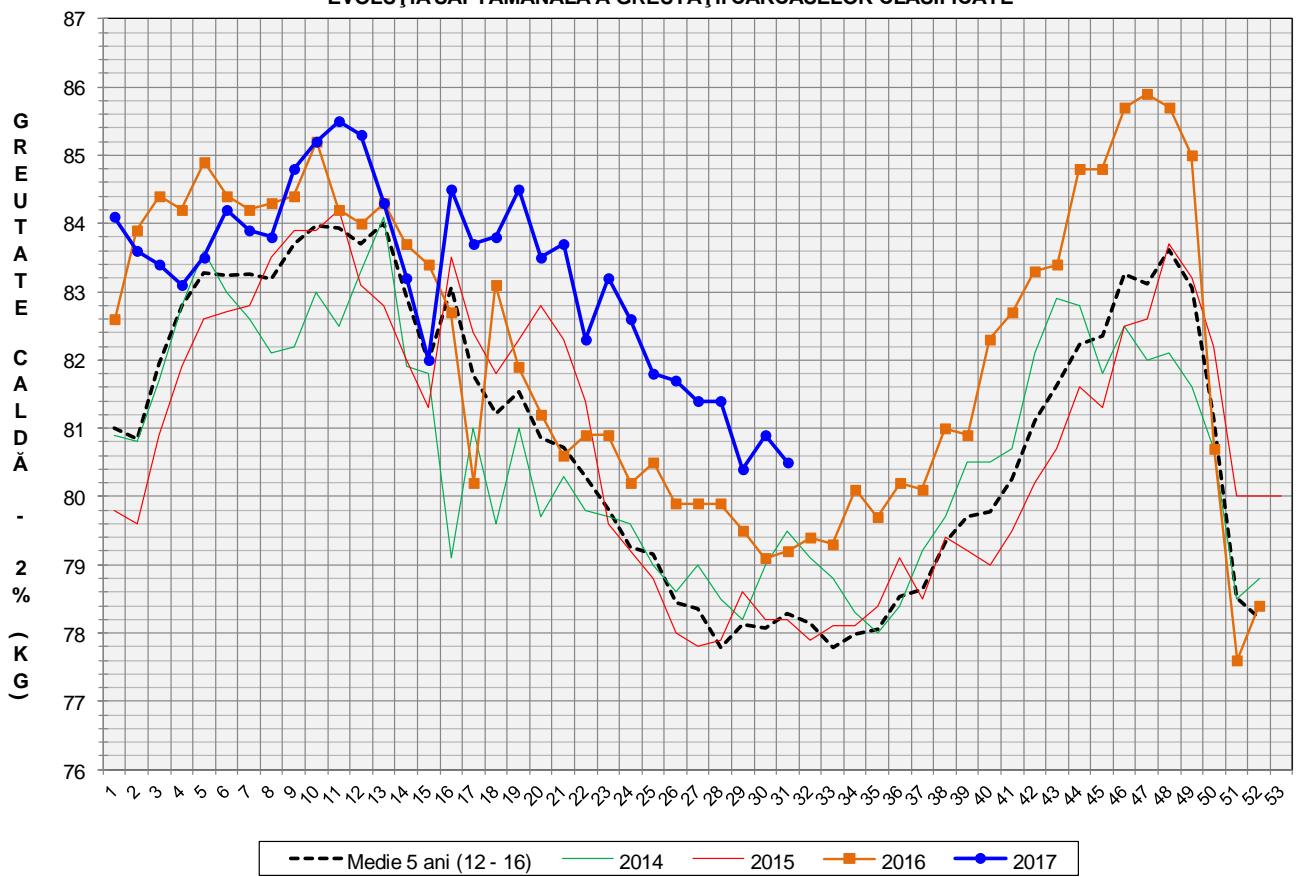


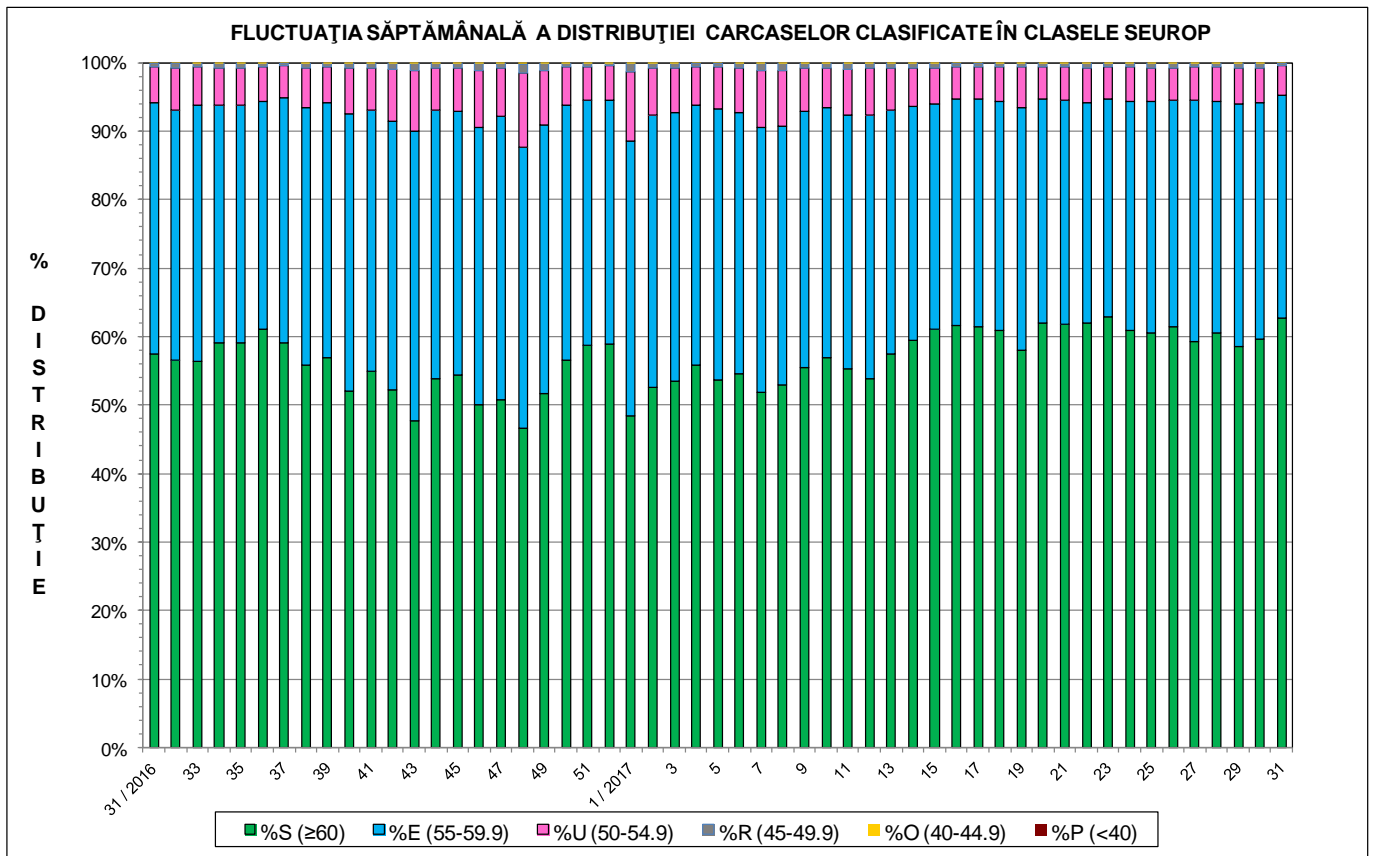
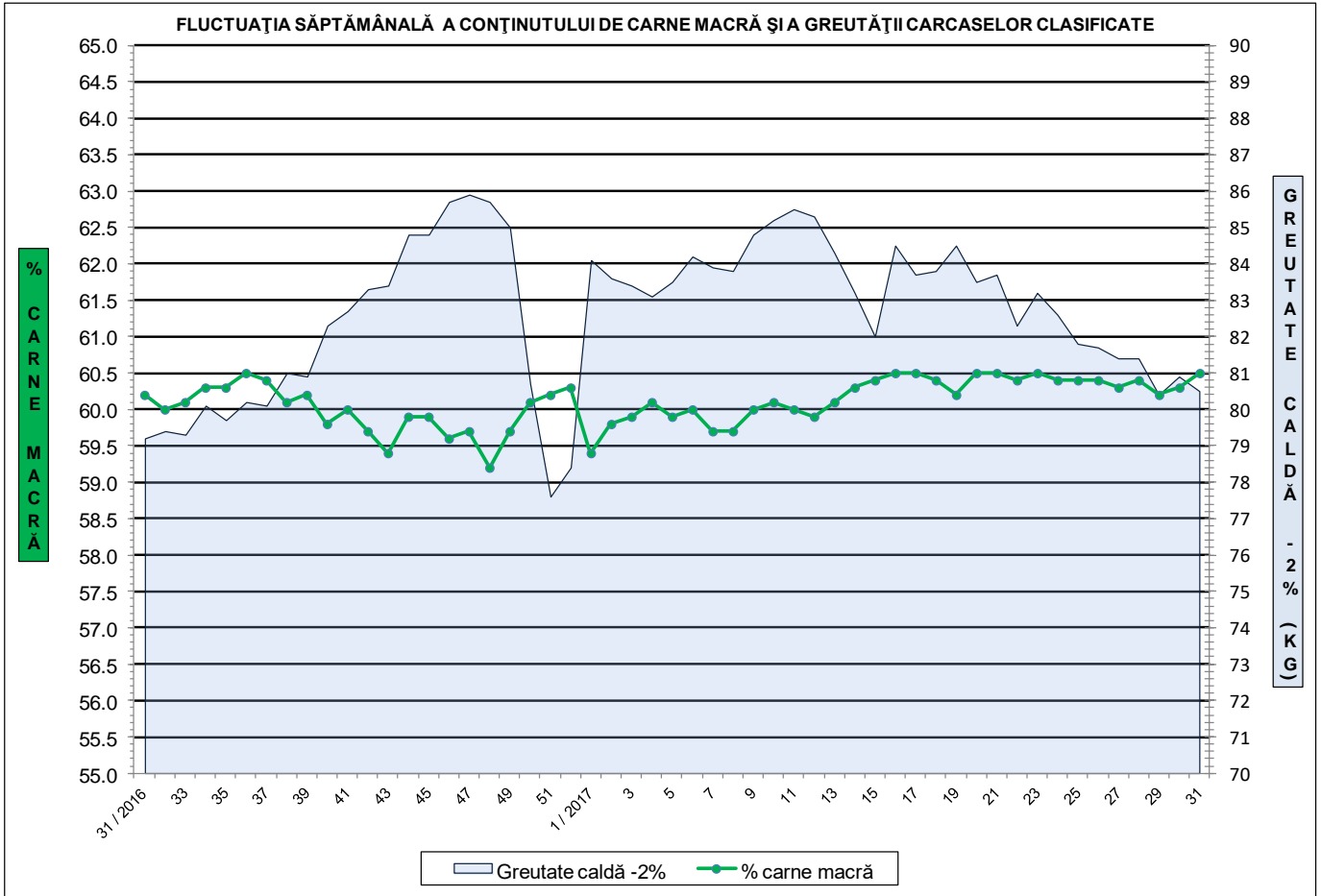


**ÎNCADRAREA ÎN CLASE A CARCASELOR DE PORCINE CLASIFICATE  
ÎN SĂPTĂMÂNA 31 IULIE - 6 AUGUST 2017**

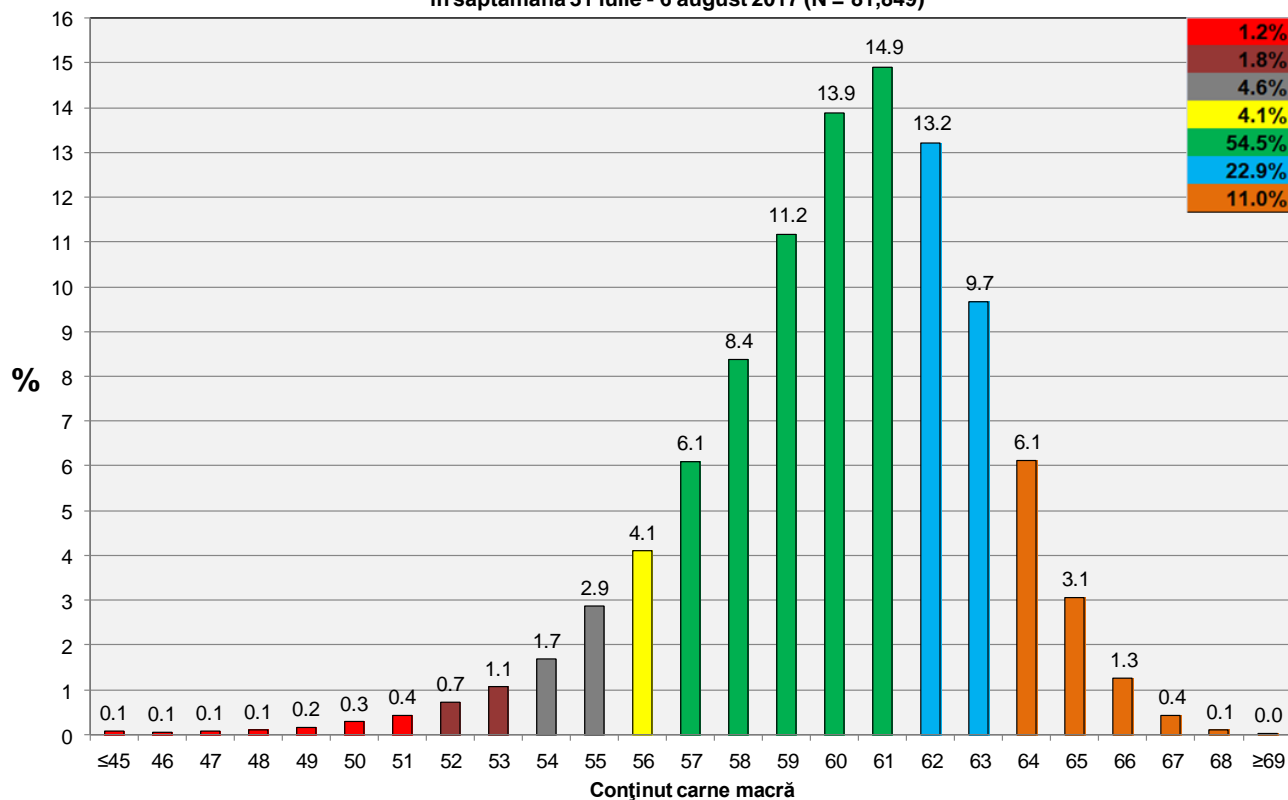
CLASA	% CARNE MACRĂ	NUMĂR CARCASE	% DIN TOTAL	% CARNE MACRĂ	GREUTATE CALDĂ - 2% (KG)
<b>S</b>	<b>≥ 60</b>	<b>51,321</b>	<b>62.70</b>	<b>62.4</b>	<b>79.2</b>
<b>E</b>	<b>55 - 59.9</b>	<b>26,704</b>	<b>32.63</b>	<b>58.1</b>	<b>82.3</b>
<b>U</b>	<b>50 - 54.9</b>	<b>3,434</b>	<b>4.20</b>	<b>53.3</b>	<b>84.3</b>
<b>R</b>	<b>45 - 49.9</b>	<b>358</b>	<b>0.44</b>	<b>48.2</b>	<b>83.0</b>
<b>O</b>	<b>40 - 44.9</b>	<b>29</b>	<b>0.04</b>	<b>43.4</b>	<b>83.5</b>
<b>P</b>	<b>&lt; 40</b>	<b>3</b>	<b>0.00</b>	<b>35.2</b>	<b>85.7</b>
<b>TOTAL</b>		<b>81,849</b>	<b>100.00</b>	<b>60.5</b>	<b>80.5</b>

EVOLUȚIA SĂPTĂMÂNALĂ A GREUTĂȚII CARCASELOR CLASIFICATE

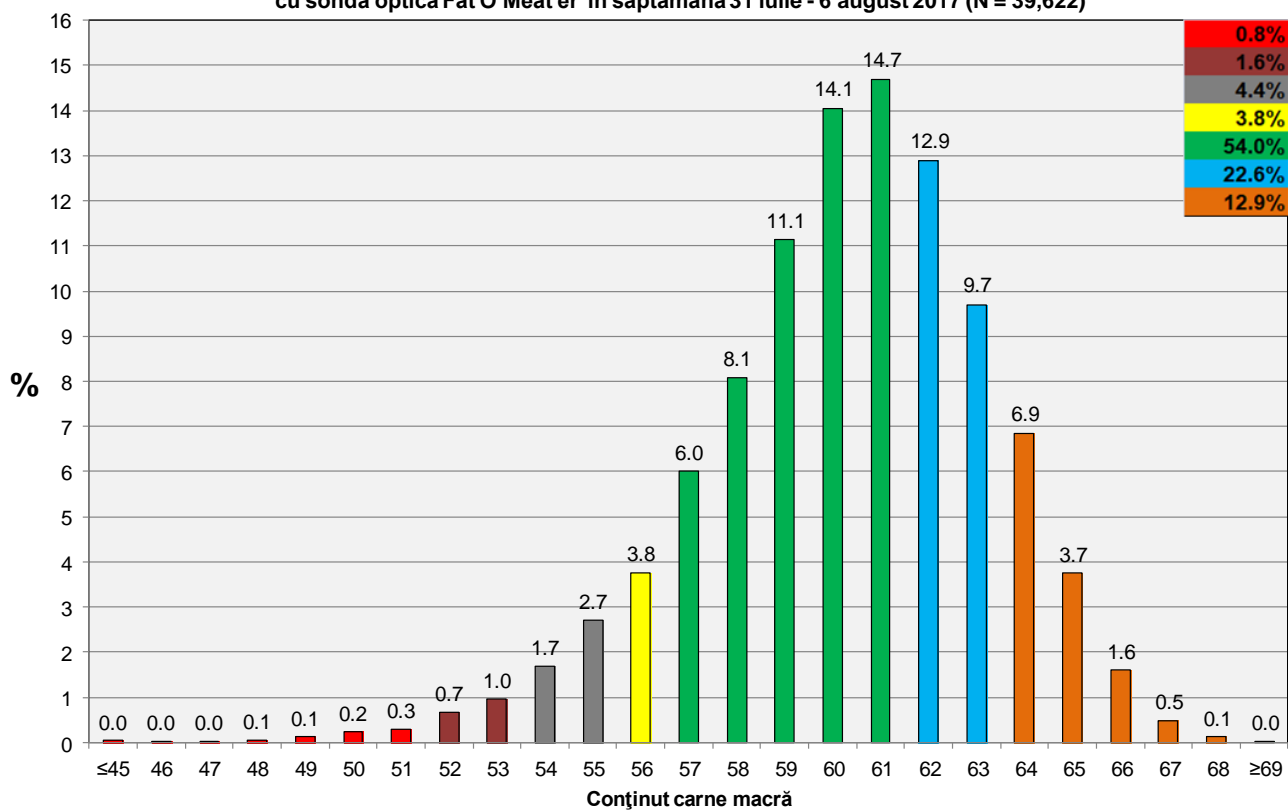




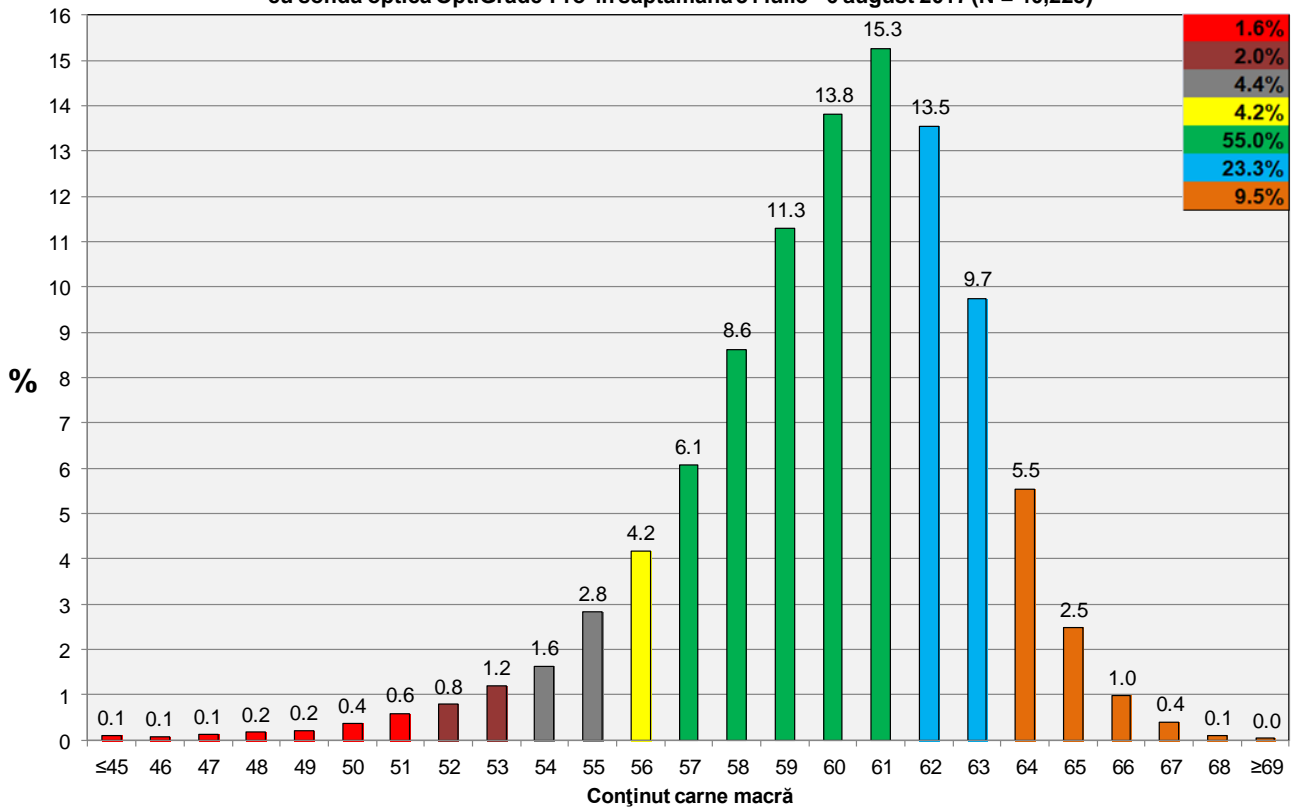
**Distribuția conținutului de carne macră a carcaselor clasificate în România în săptămâna 31 iulie - 6 august 2017 (N = 81,849)**



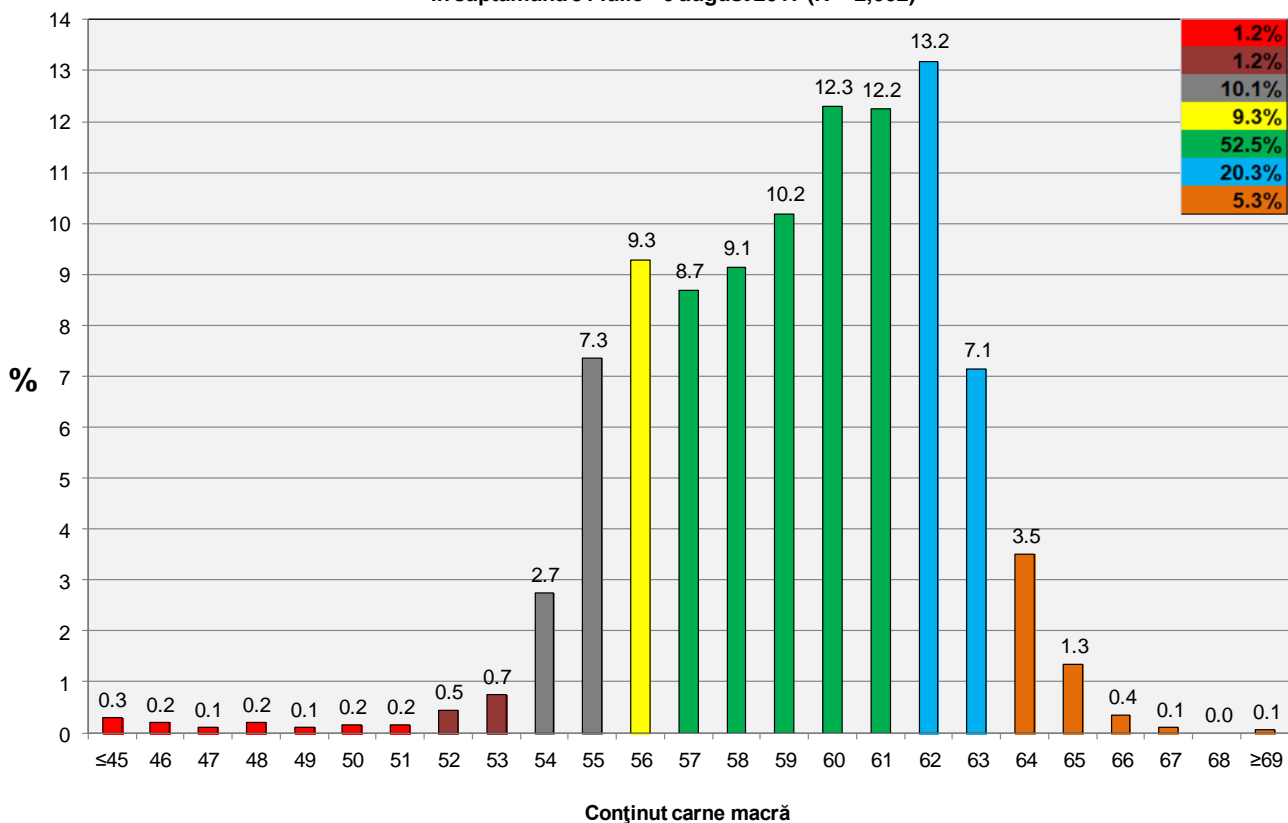
**Distribuția conținutului de carne macră a carcaselor clasificate în România cu echipamentul cu sondă optică Fat O Meat'er în săptămâna 31 iulie - 6 august 2017 (N = 39,622)**



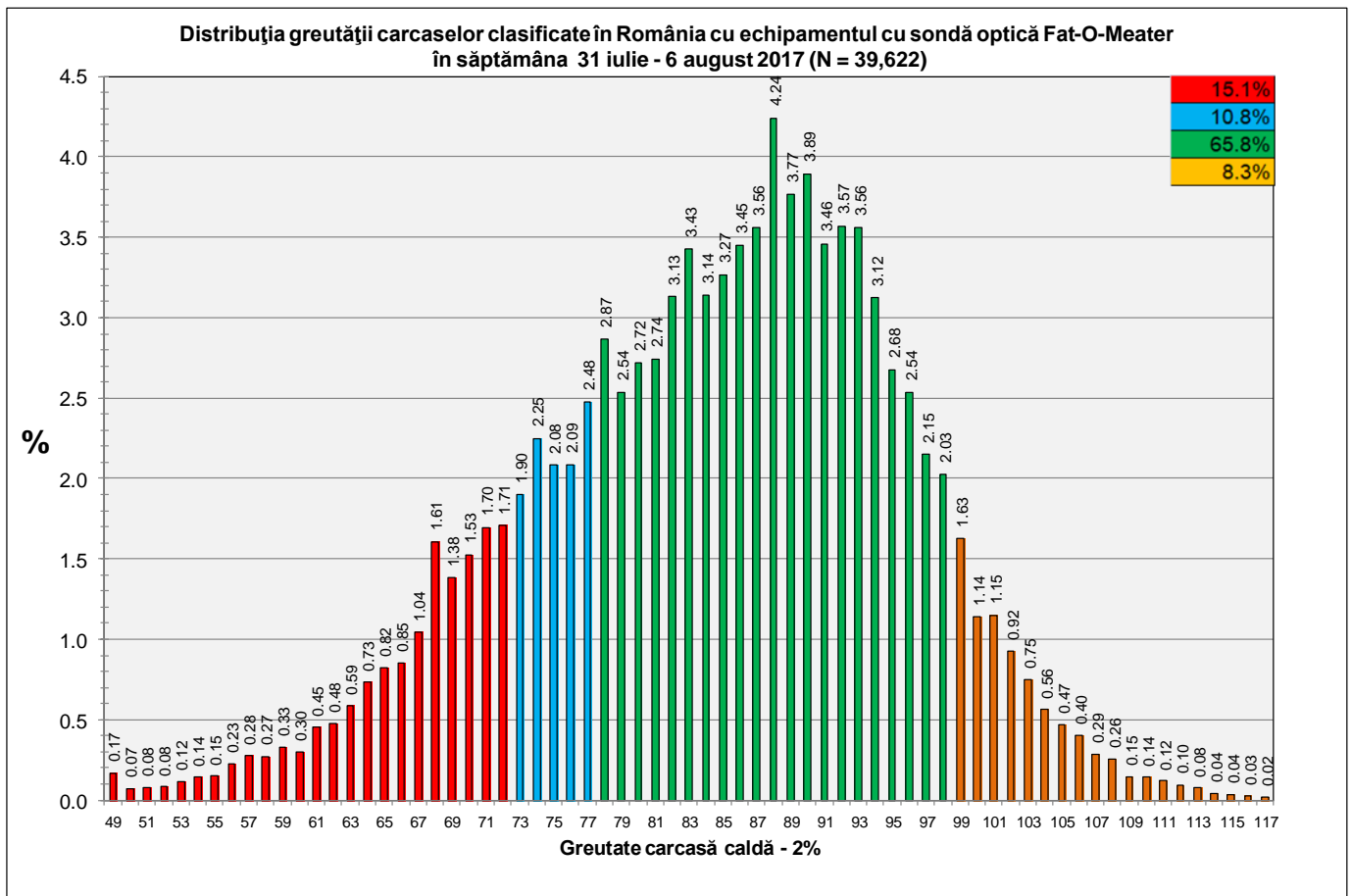
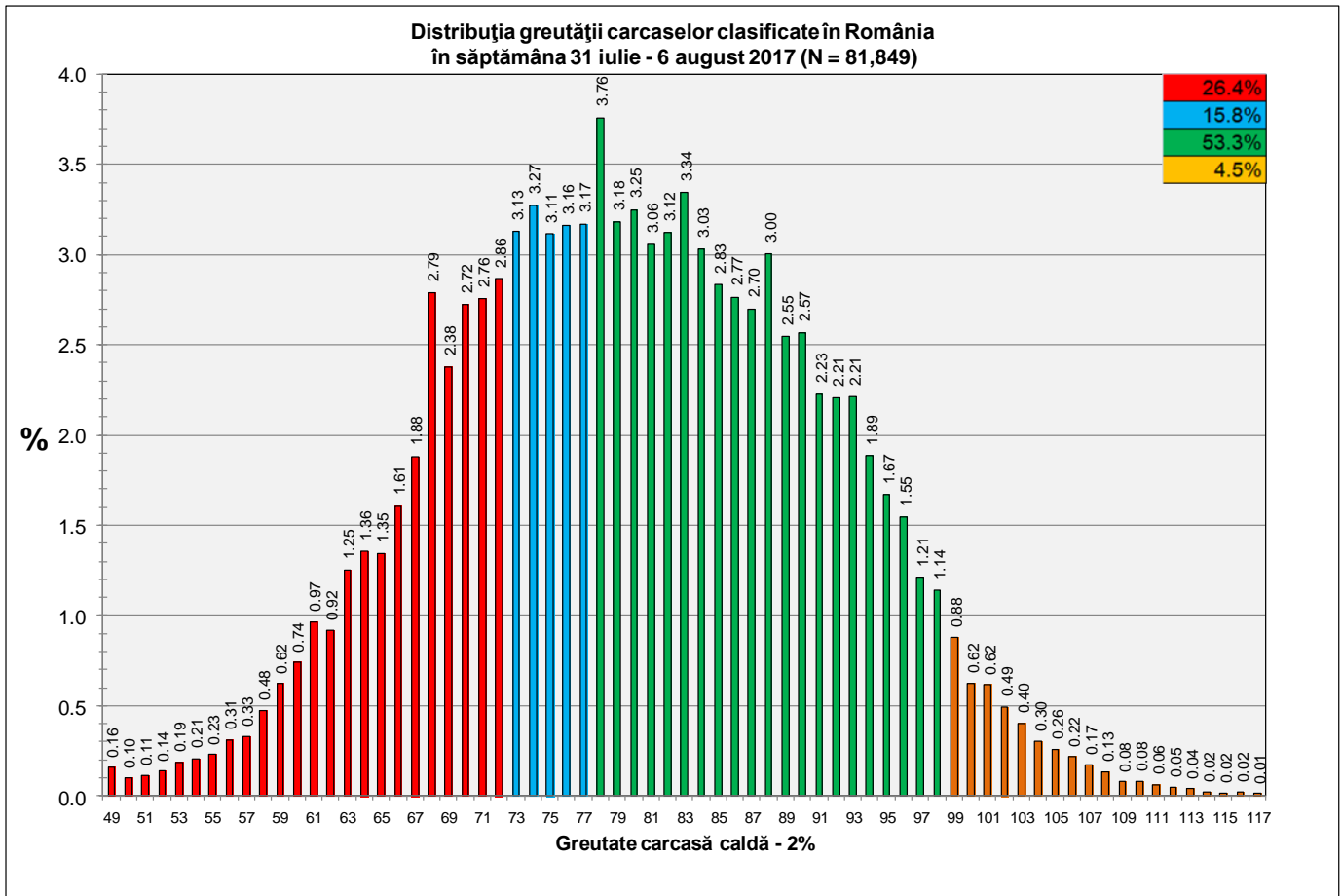
**Distribuția conținutului de carne macră a carcaselor clasificate în România cu echipamentul cu sondă optică OptiGrade-Pro în săptămâna 31 iulie - 6 august 2017 (N = 40,225)**



**Distribuția conținutului de carne macră a carcaselor clasificate în România cu metoda ZP în săptămâna 31 iulie - 6 august 2017 (N = 2,002)**

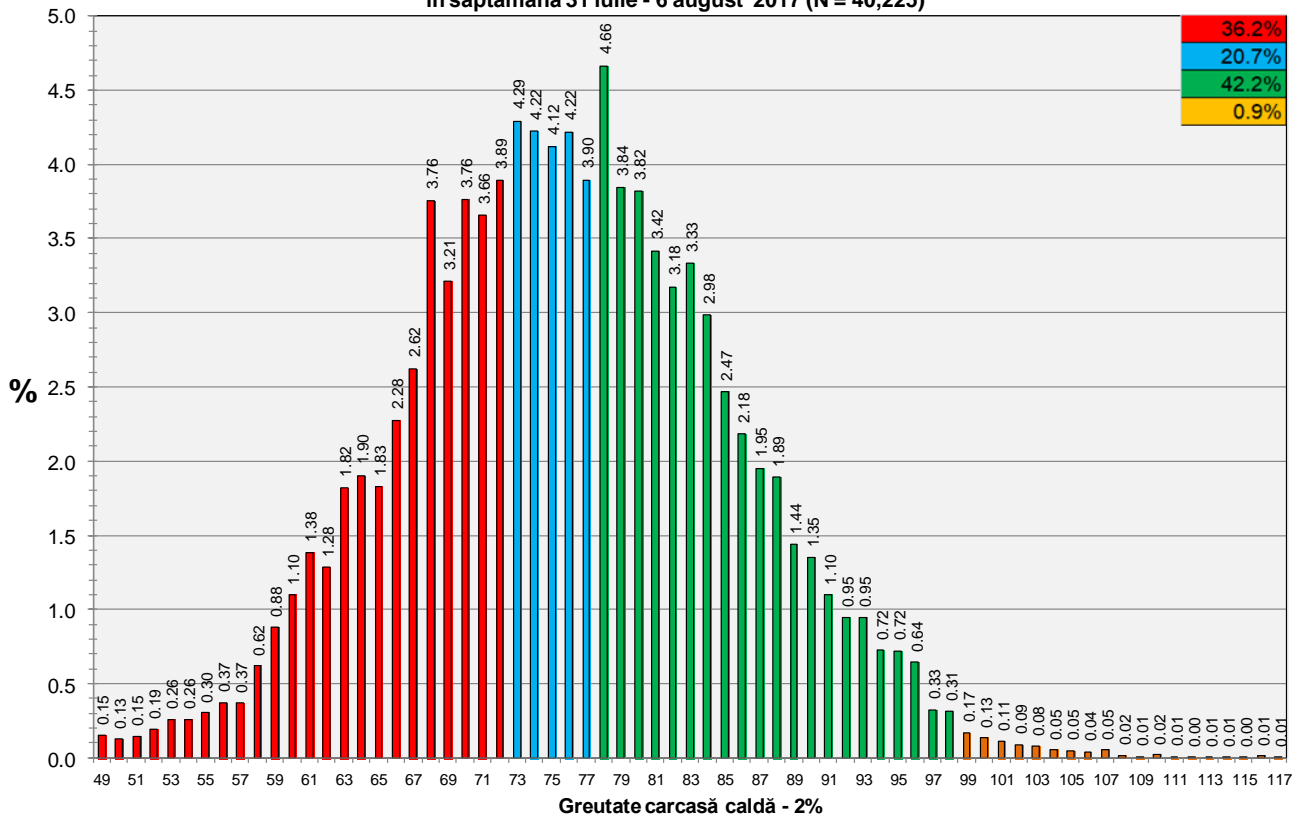








**Distribuția greutății carcaselor clasificate în România cu echipamentul cu sondă optică OptiGrade-Pro în săptămâna 31 iulie - 6 august 2017 (N = 40,225)**



**Distribuția greutății carcaselor clasificate în România cu metoda ZP în săptămâna 31 iulie - 6 august 2017 (N = 2,002)**

