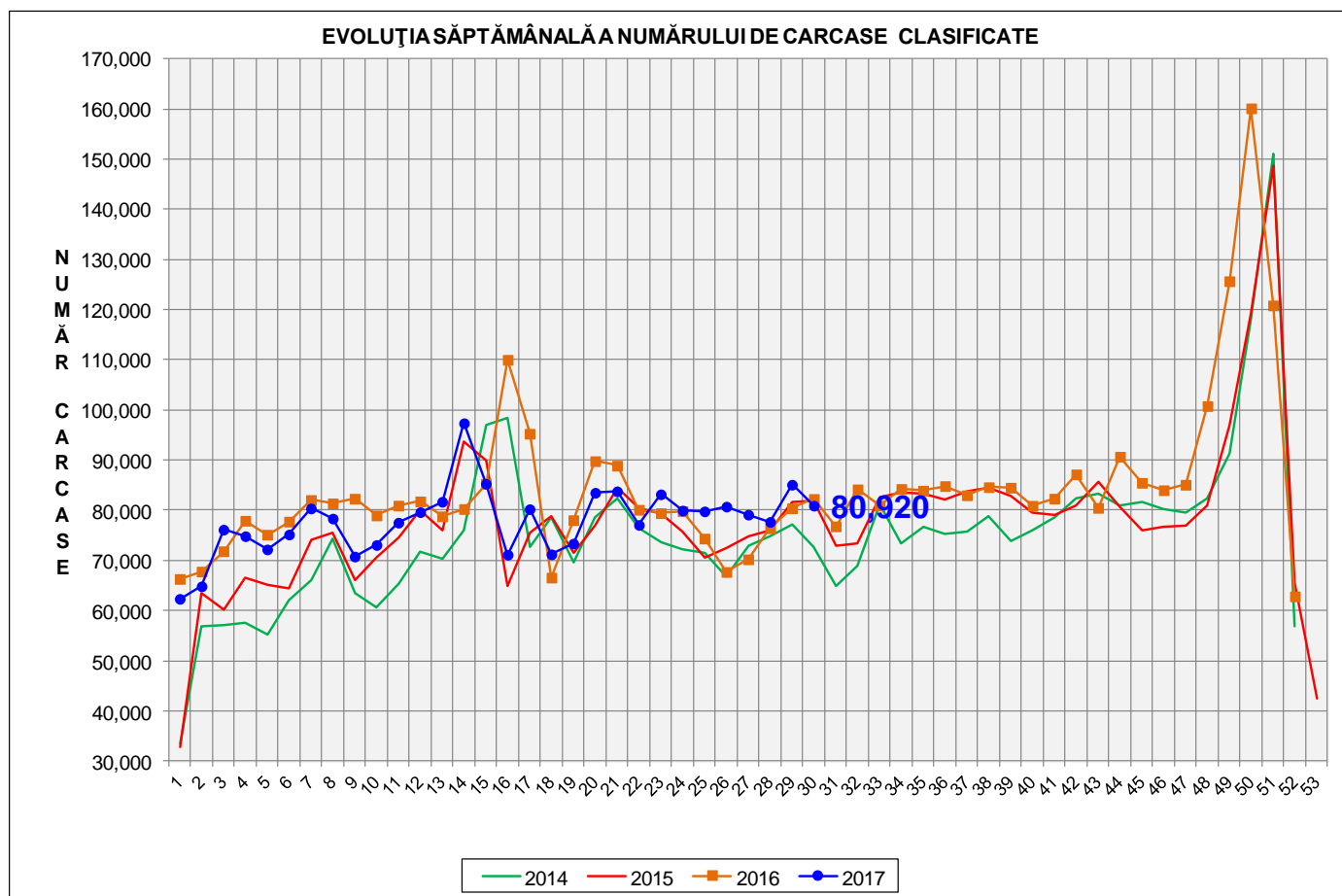


Rezultatele clasificării carcaselor de porcine

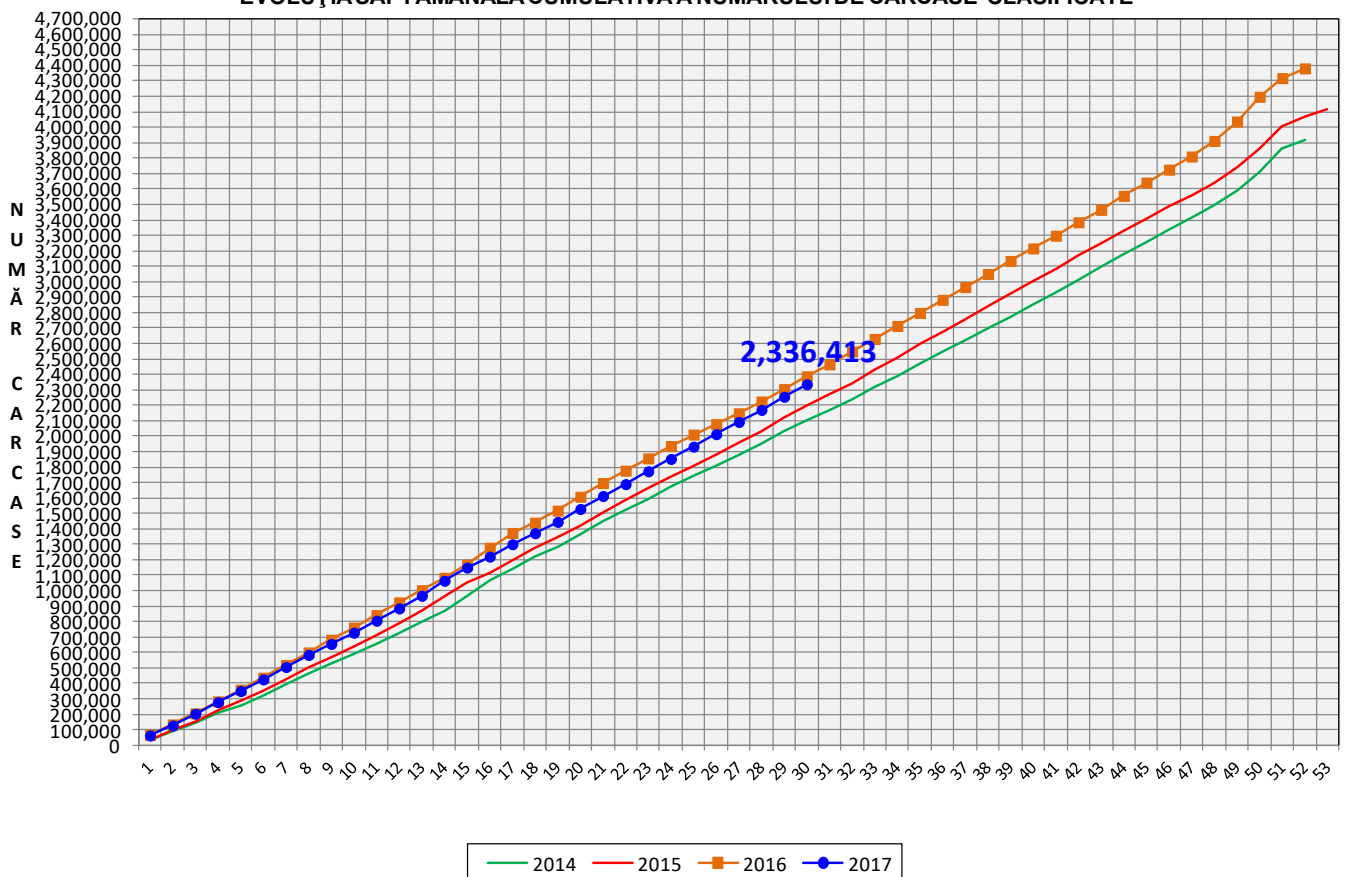
Săptămâna 30 (24 – 30 iulie 2017)



% Modificare	
1 SĂPT	1 AN
-4.9%	-1.6%

N.B. Culoarea coloanelor din diagramele de la paginile 7 – 10 sunt în legătură cu grila de prețuri (diagramele referitoare la distribuția conținutului de carne macră a carcaselor clasificate) și cu grila de bonificație și penalizare pentru intervalul de greutate a carcaselor (diagramele referitoare la distribuția greutății carcaselor clasificate).

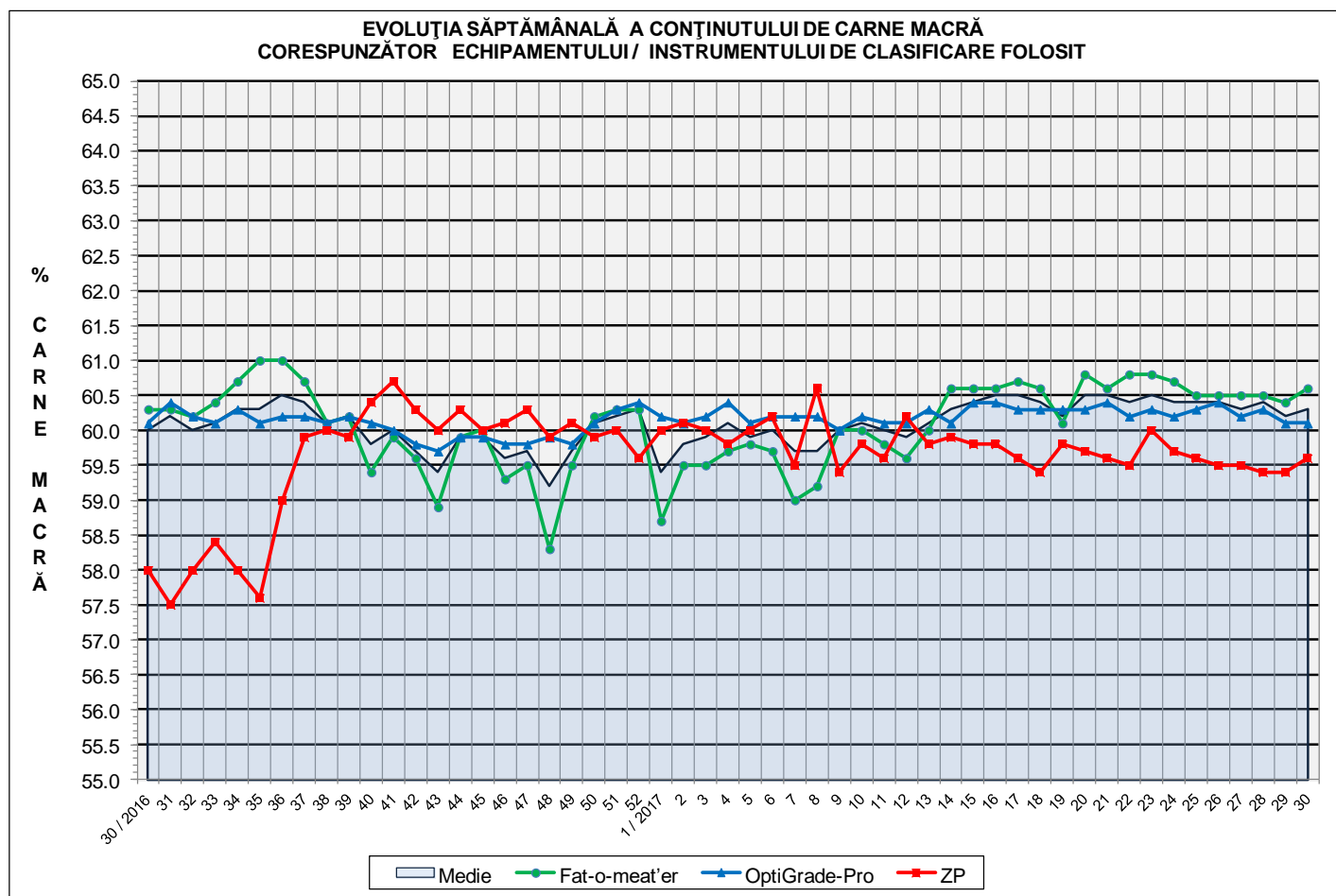
EVOLUȚIA SĂPTĂMÂNALĂ CUMULATIVĂ A NUMĂRULUI DE CARCASE CLASIFICATE

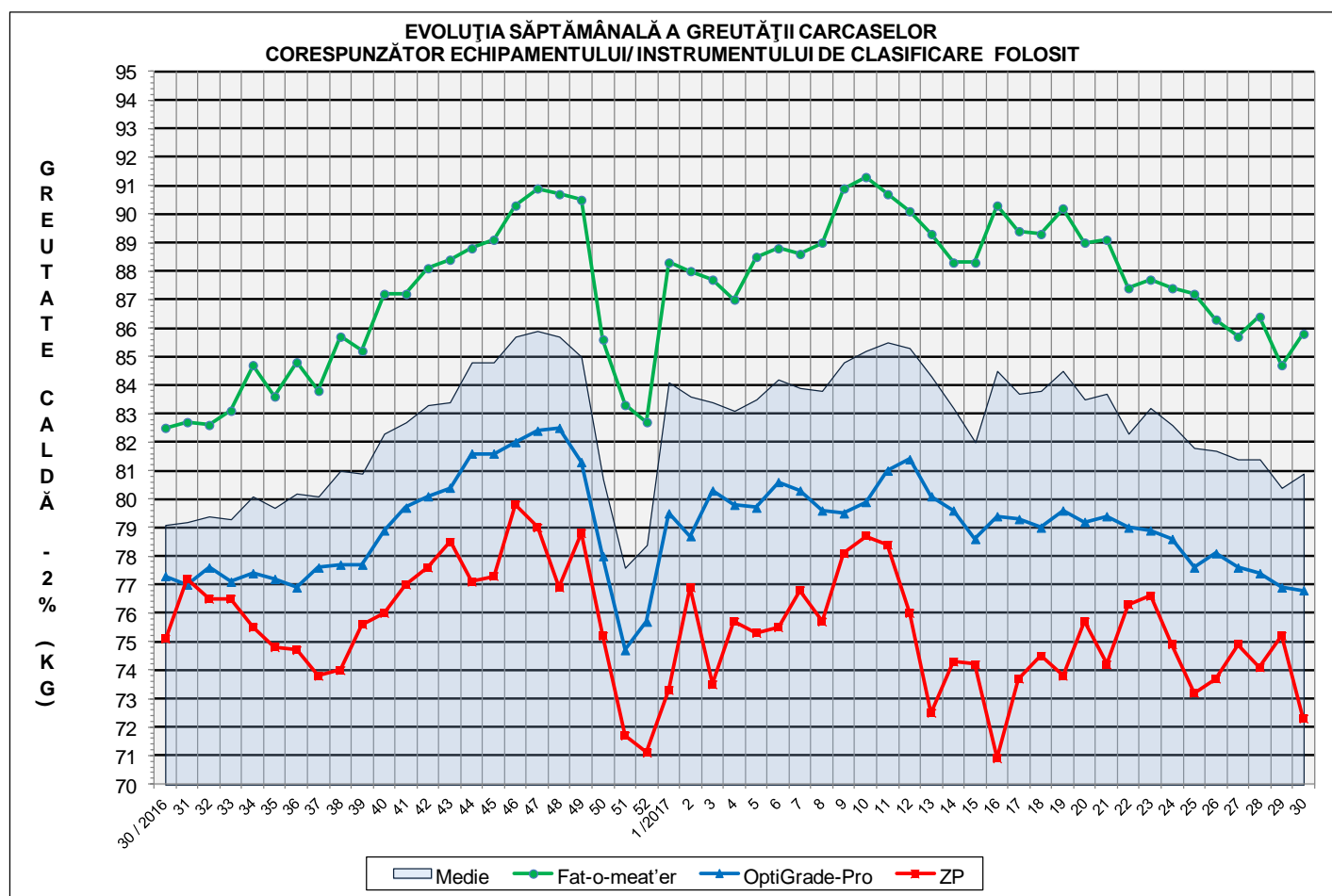


% Modificare
1 AN
-2.2%

Numărul de carcase clasificate în săptămâna 24 - 30 iulie 2017 în funcție de echipamentul / instrumentul folosit

Metoda	Echipament / instrument	Număr carcase	% din total carcase
Sondă Optică	Fat-o-meat'er	38,236	47.25%
	OptiGrade-Pro	40,380	49.90%
ZP	Rigla	2,304	2.85%
TOTAL		80,920	100.00%

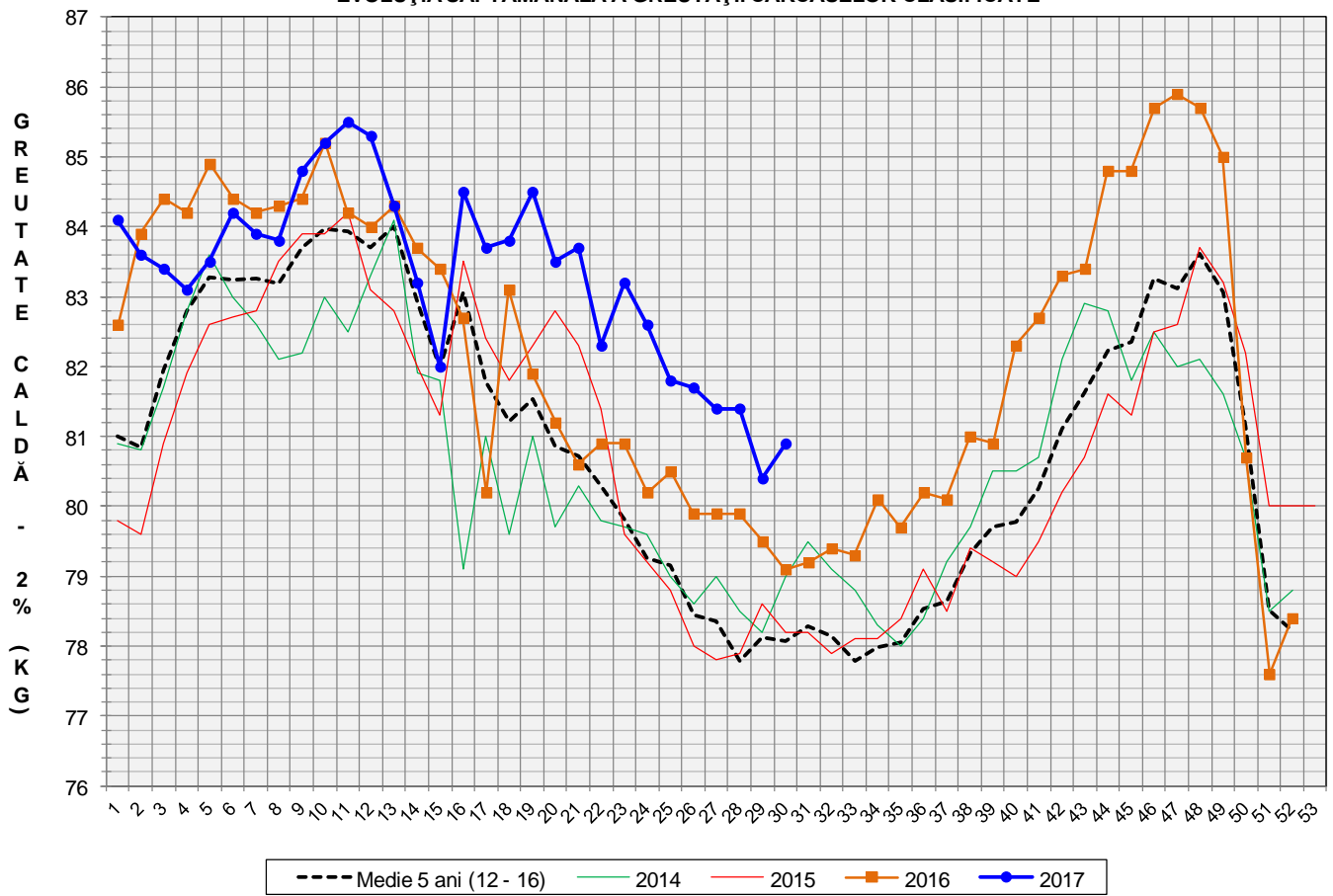


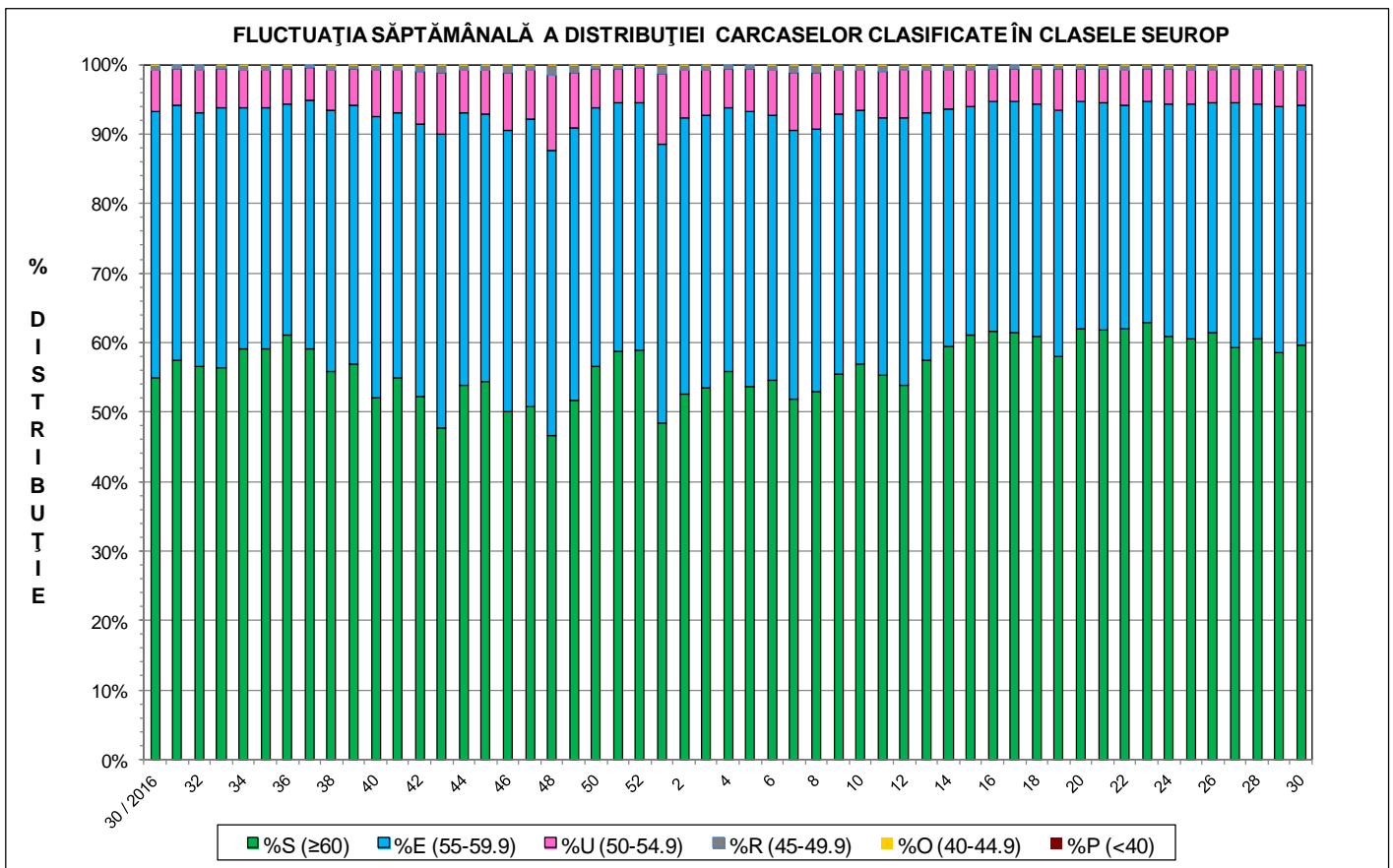
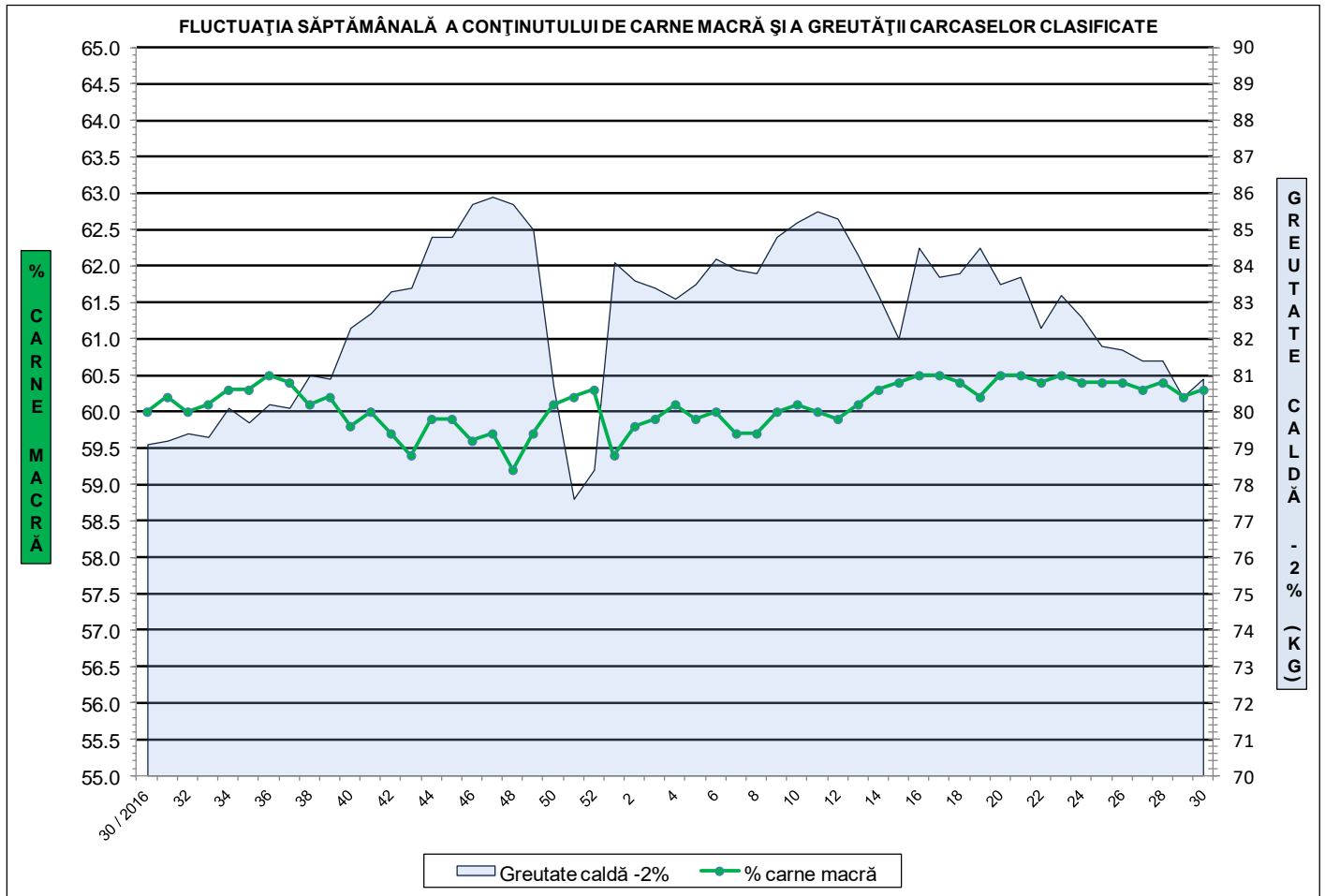


**ÎNCADRAREA ÎN CLASE A CARCASELOR DE PORCINE CLASIFICATE
ÎN SĂPTĂMÂNA 24 - 30 IULIE 2017**

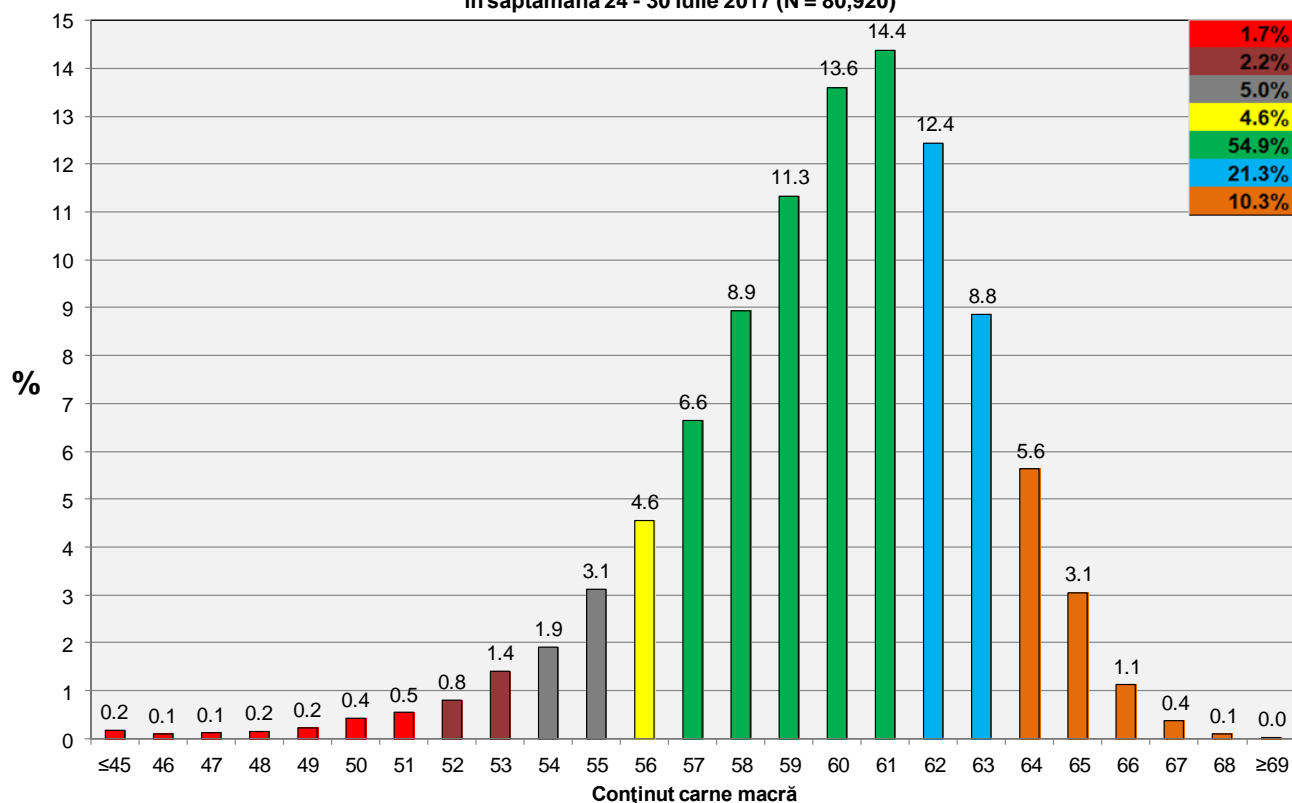
CLASA	% CARNE MACRĂ	NUMĂR CARCASE	% DIN TOTAL	% CARNE MACRĂ	GREUTATE CALDĂ - 2% (KG)
S	≥ 60	48,188	59.55	62.4	79.9
E	55 - 59.9	27,999	34.60	58.1	82.1
U	50 - 54.9	4,135	5.11	53.2	84.5
R	45 - 49.9	496	0.61	48.1	82.3
O	40 - 44.9	82	0.10	43.3	80.0
P	< 40	20	0.02	37.9	81.9
TOTAL		80,920	100.00	60.3	80.9

EVOLUȚIA SĂPTĂMÂNALĂ A GREUTĂȚII CARCASELOR CLASIFICATE

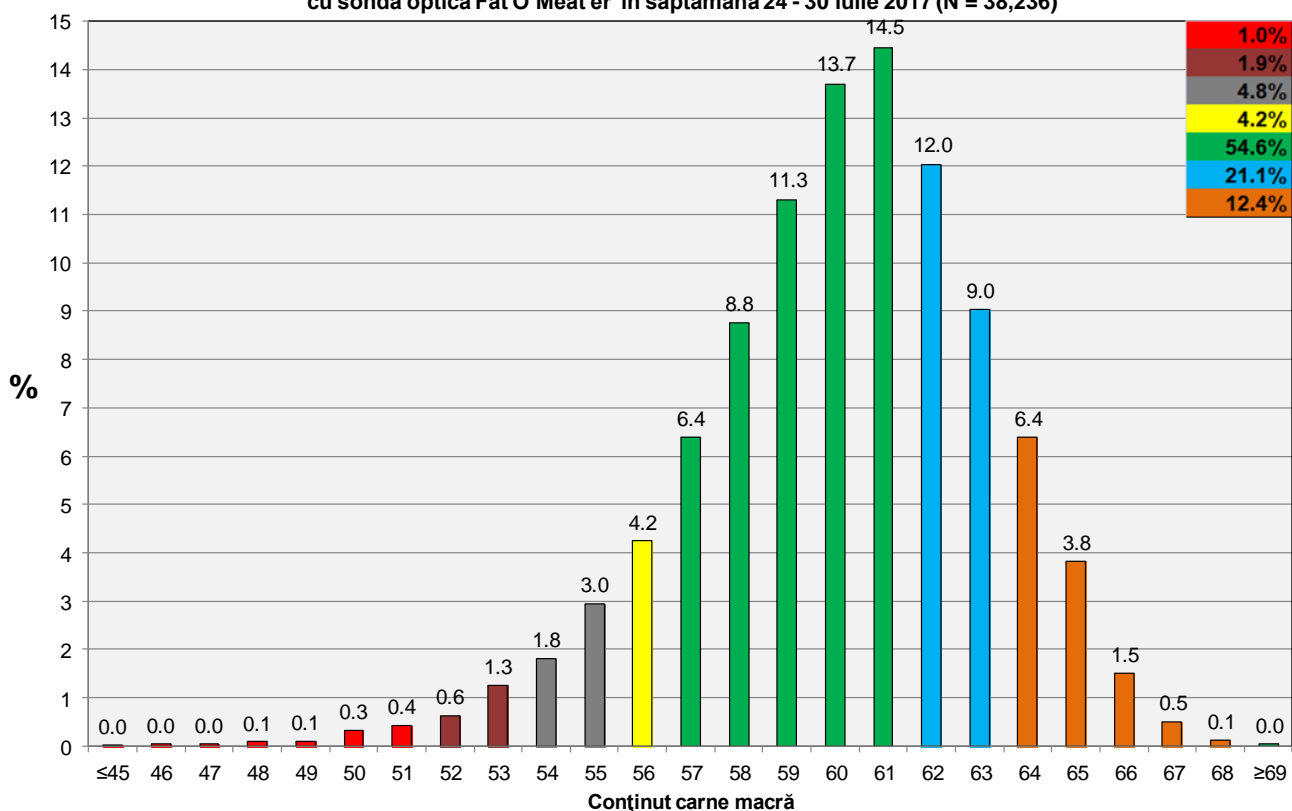




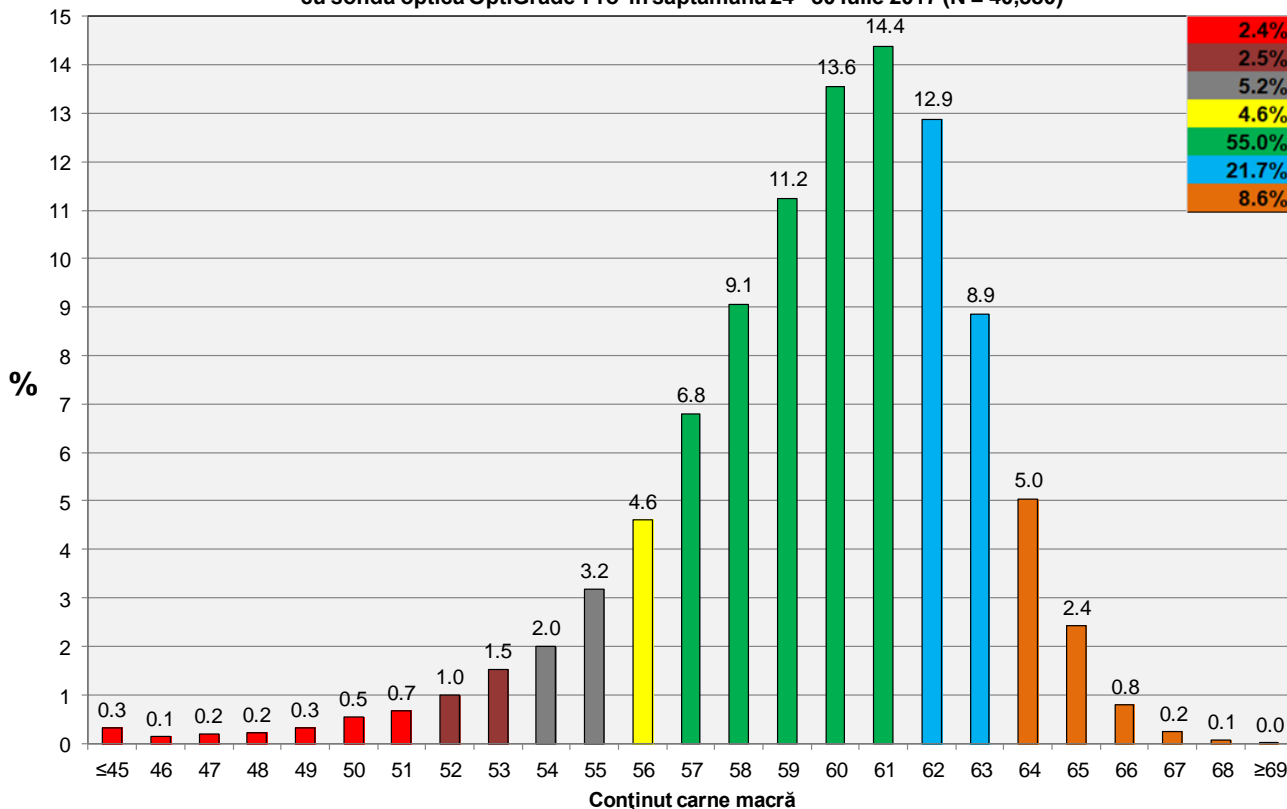
**Distribuția conținutului de carne macră a carcaselor clasificate în România
în săptămâna 24 - 30 iulie 2017 (N = 80,920)**



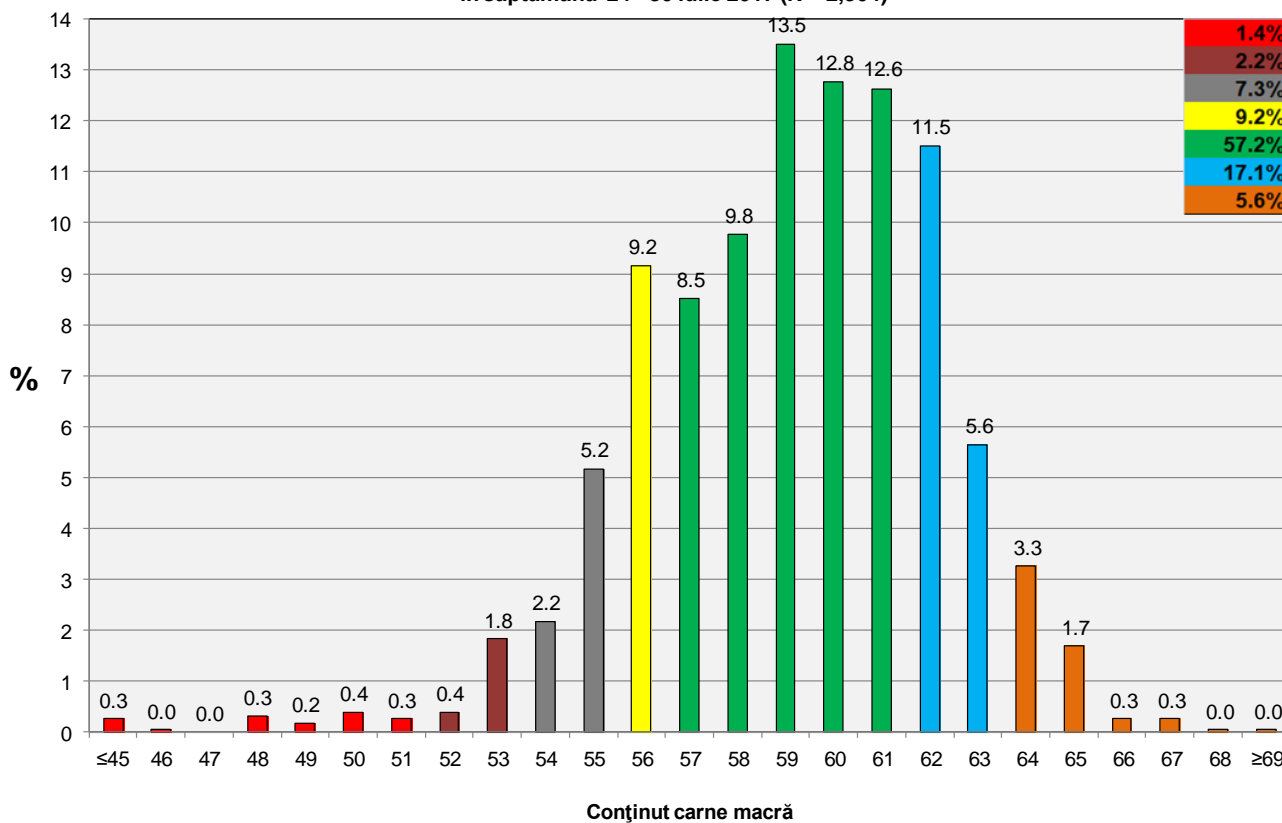
**Distribuția conținutului de carne macră a carcaselor clasificate în România cu echipamentul
cu sondă optică Fat O Meat'er în săptămâna 24 - 30 iulie 2017 (N = 38,236)**

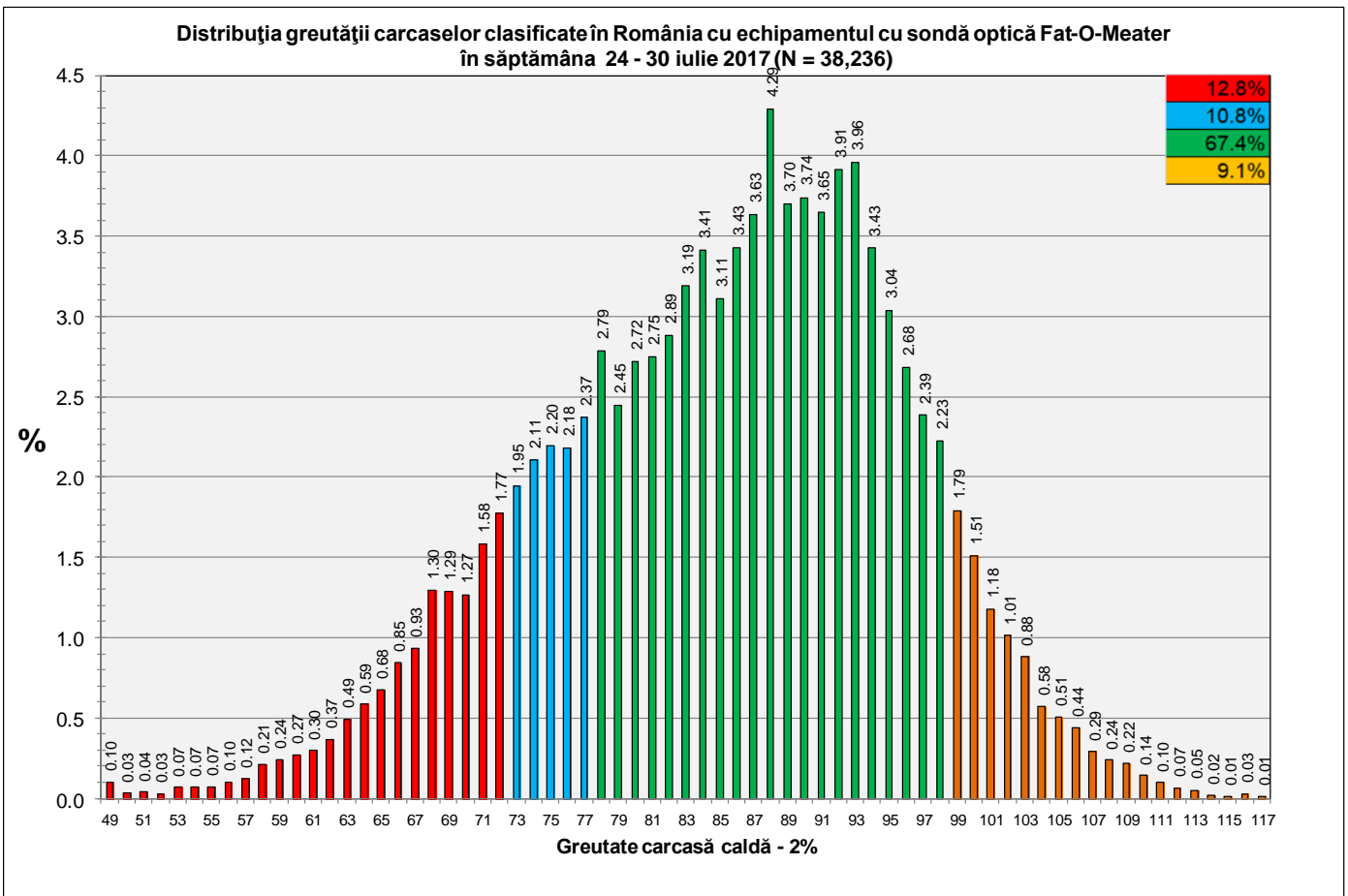
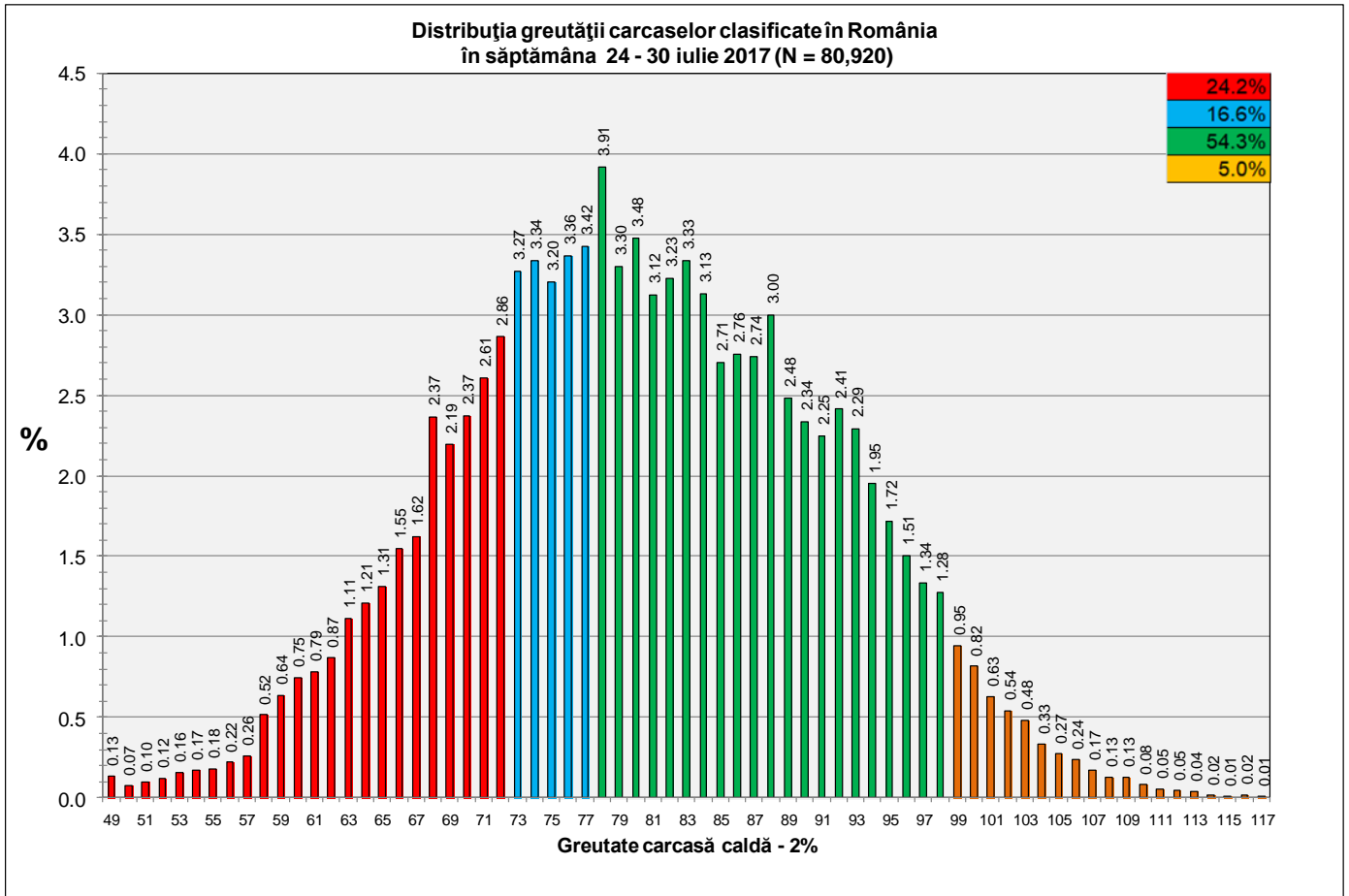


Distribuția conținutului de carne macră a carcaselor clasificate în România cu echipamentul cu sondă optică OptiGrade-Pro în săptămâna 24 - 30 iulie 2017 (N = 40,380)



Distribuția conținutului de carne macră a carcaselor clasificate în România cu metoda ZP în săptămâna 24 - 30 iulie 2017 (N = 2,304)







Distribuția greutății carcaselor clasificate în România cu echipamentul cu sondă optică OptiGrade-Pro în săptămâna 24 - 30 iulie 2017 (N = 40,380)

