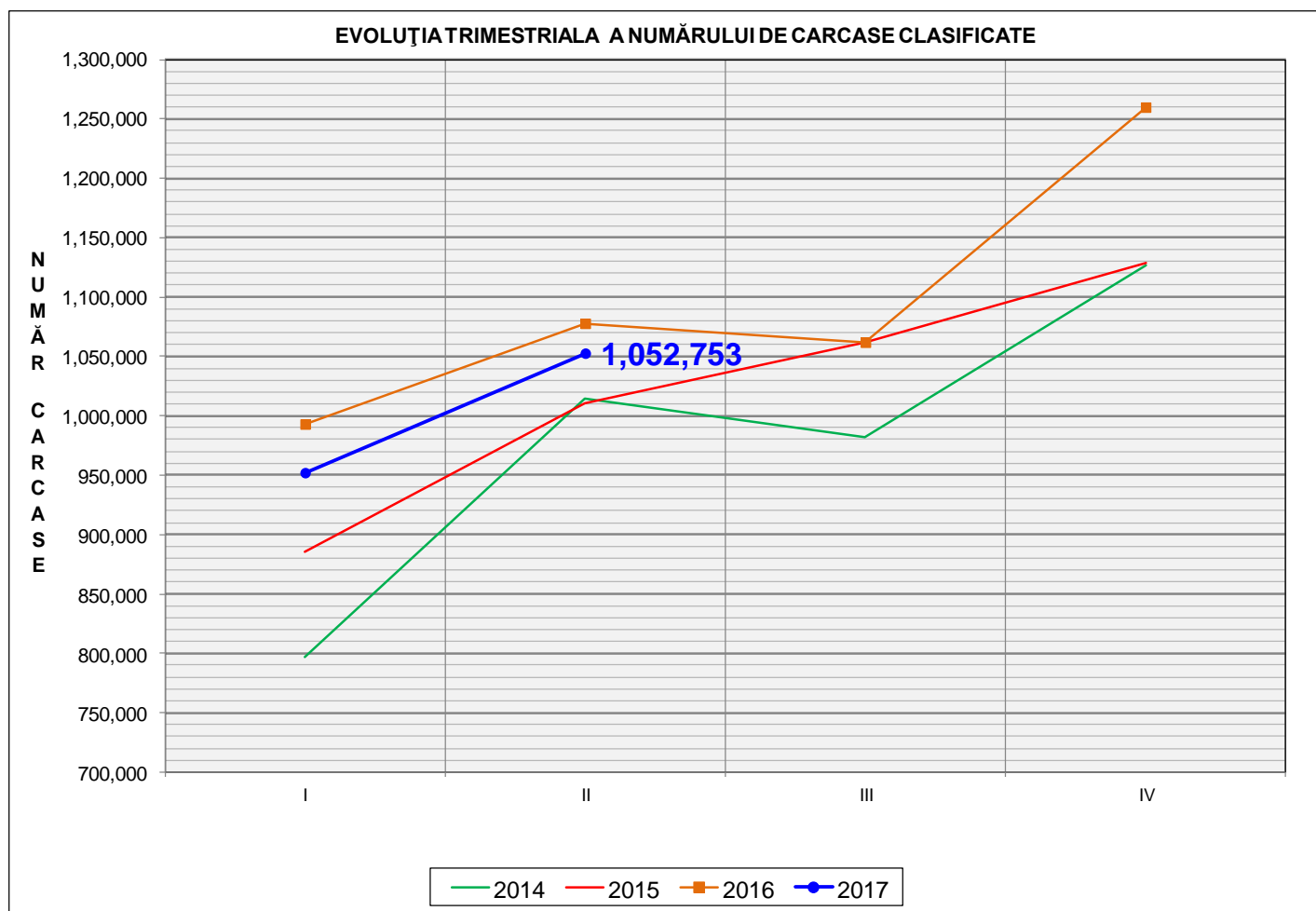


Rezultatele clasificării carcaselor de porcine

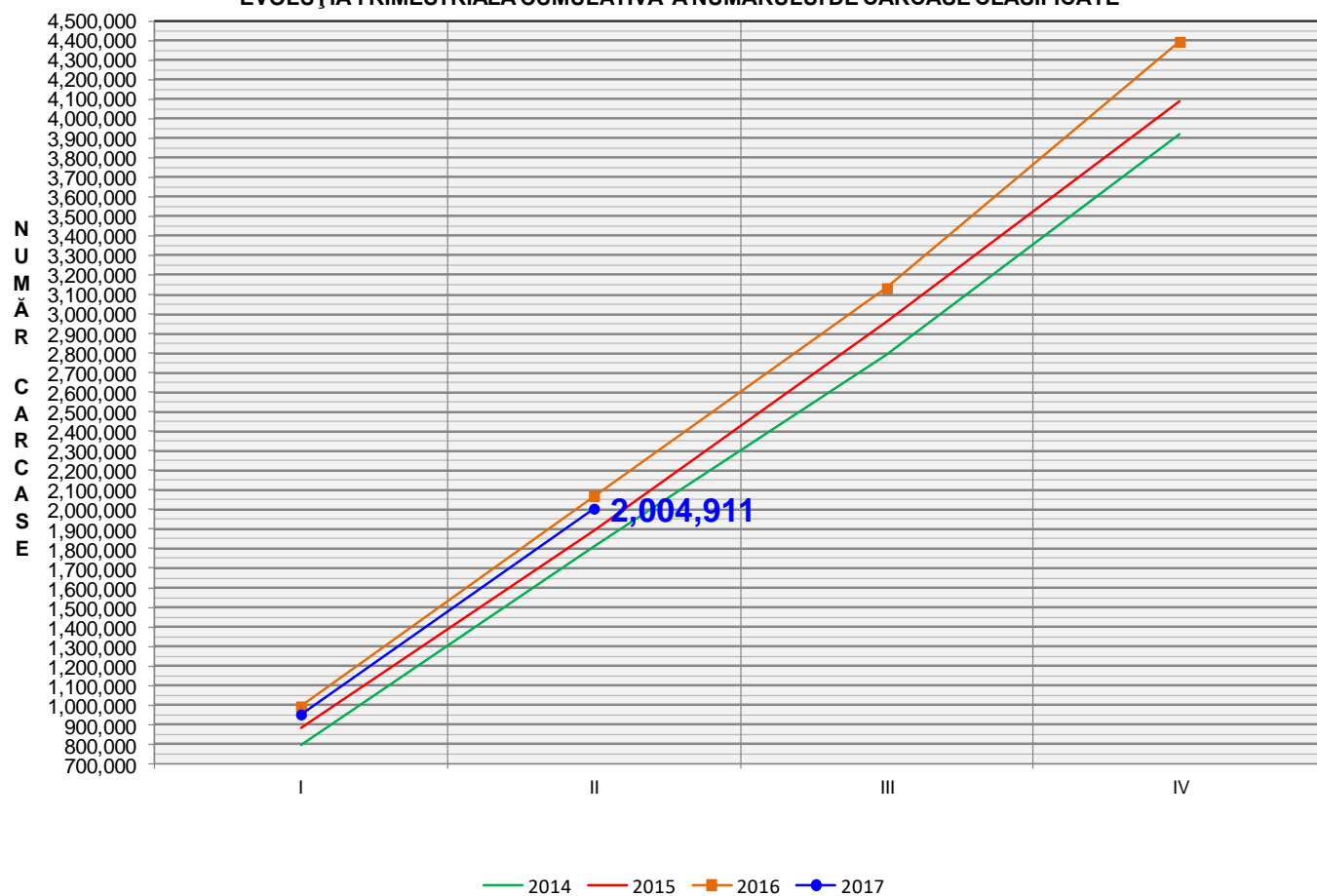
Trimestrul II 2017



% Modificare	
1 TRIM	1 AN
10.6%	-2.3%

N.B. Culoarele coloanelor din diagramele de la paginile 7 – 10 sunt în legătură cu grila de prețuri (diagramele referitoare la distribuția conținutului de carne macră a carcaselor clasificate) și cu grila de bonificație și penalizare pentru intervalul de greutate a carcaselor (diagramele referitoare la distribuția greutății carcaselor clasificate).

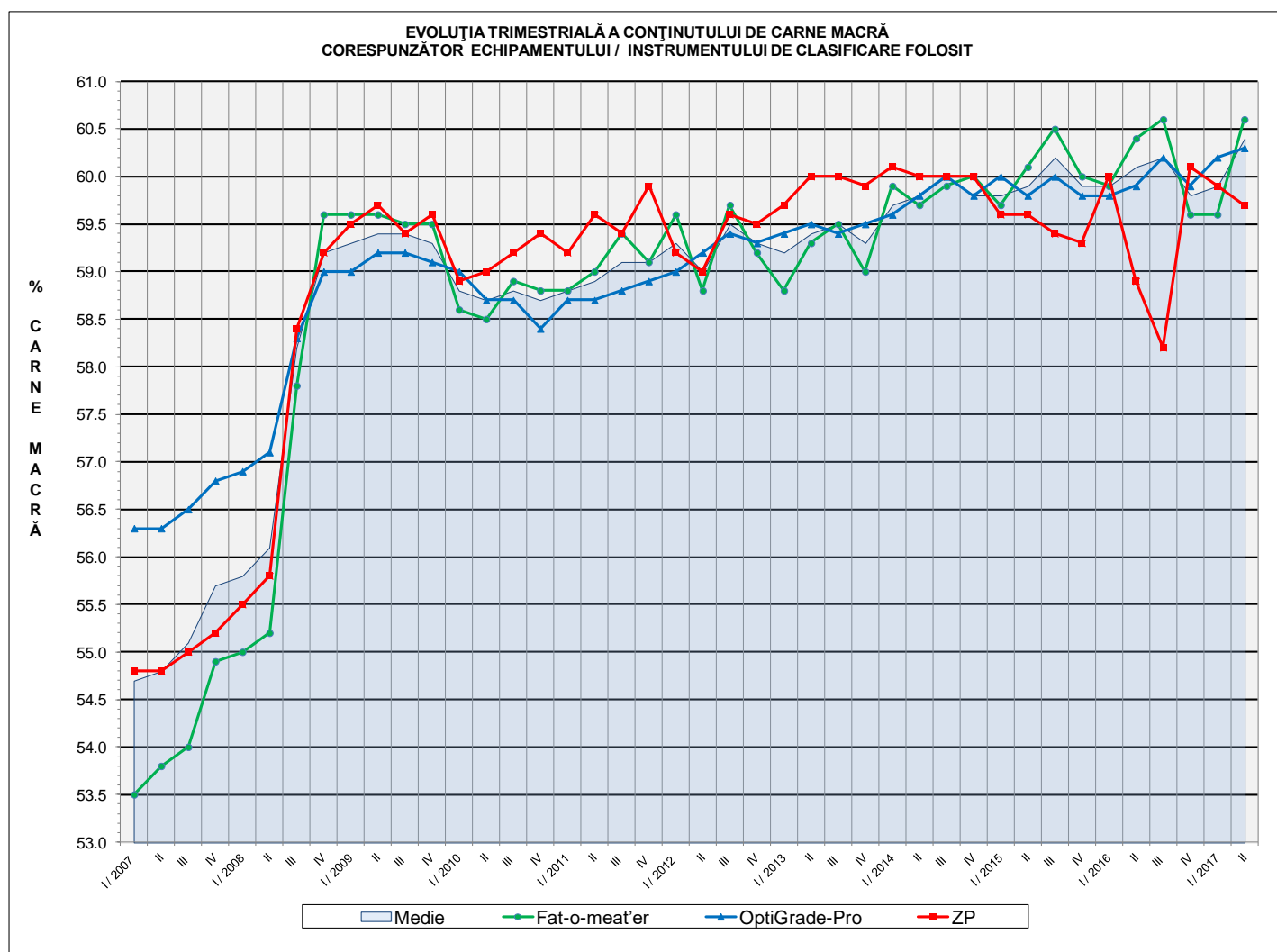
EVOLUȚIA TRIMESTRIALĂ CUMULATIVĂ A NUMĂRULUI DE CARCASE CLASIFICATE



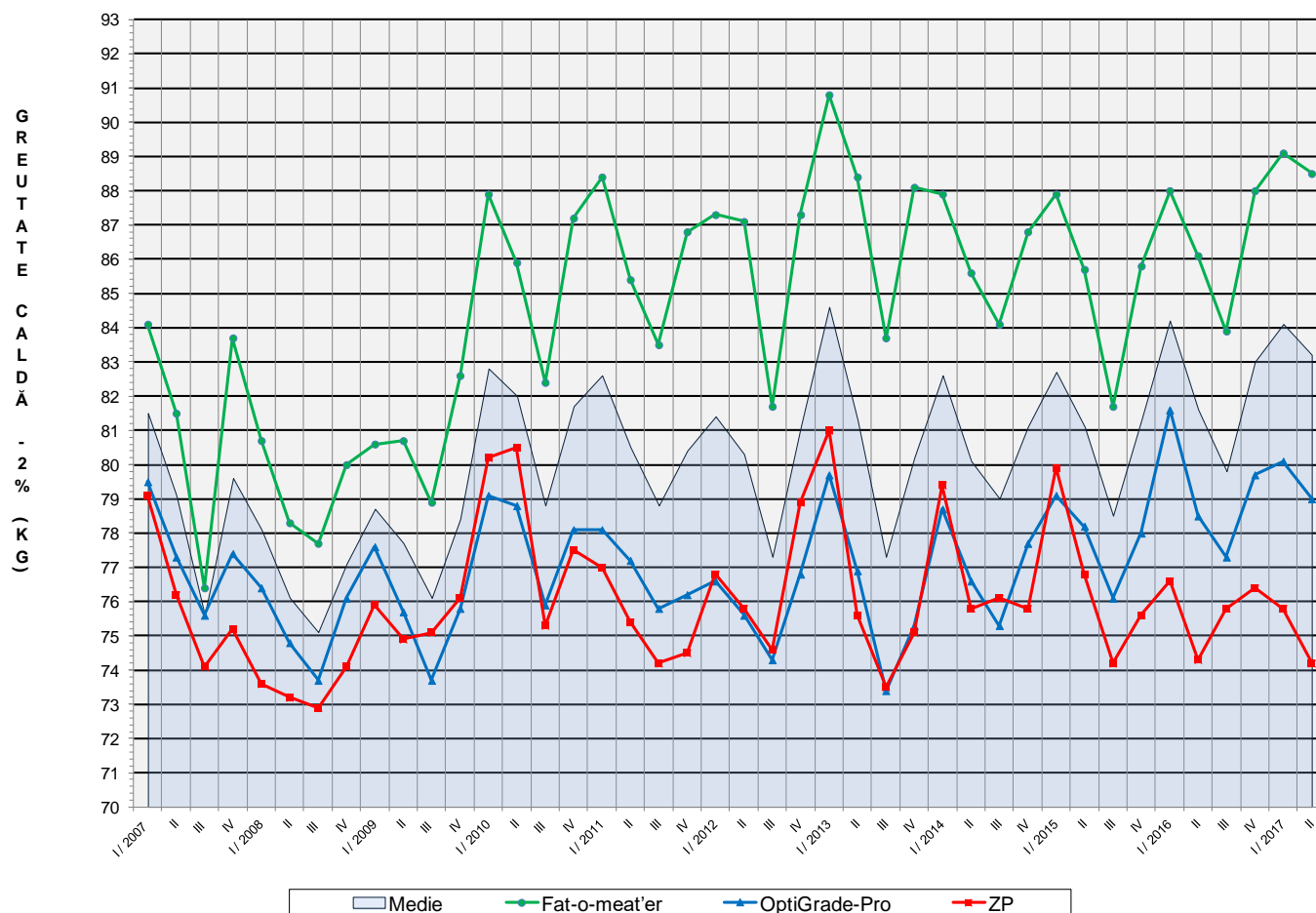
% Modificare
1 AN
-3.2%

Numărul de carcase clasificate în trimestrul II 2017 în funcție de echipamentul / instrumentul folosit

Metoda	Echipament / instrument	Număr carcase	% din total carcase
Sondă Optică	Fat-o-meat'er	480,993	45.69%
	OptiGrade-Pro	533,075	50.64%
ZP	Rigla	38,685	3.67%
TOTAL		1,052,753	100.00%

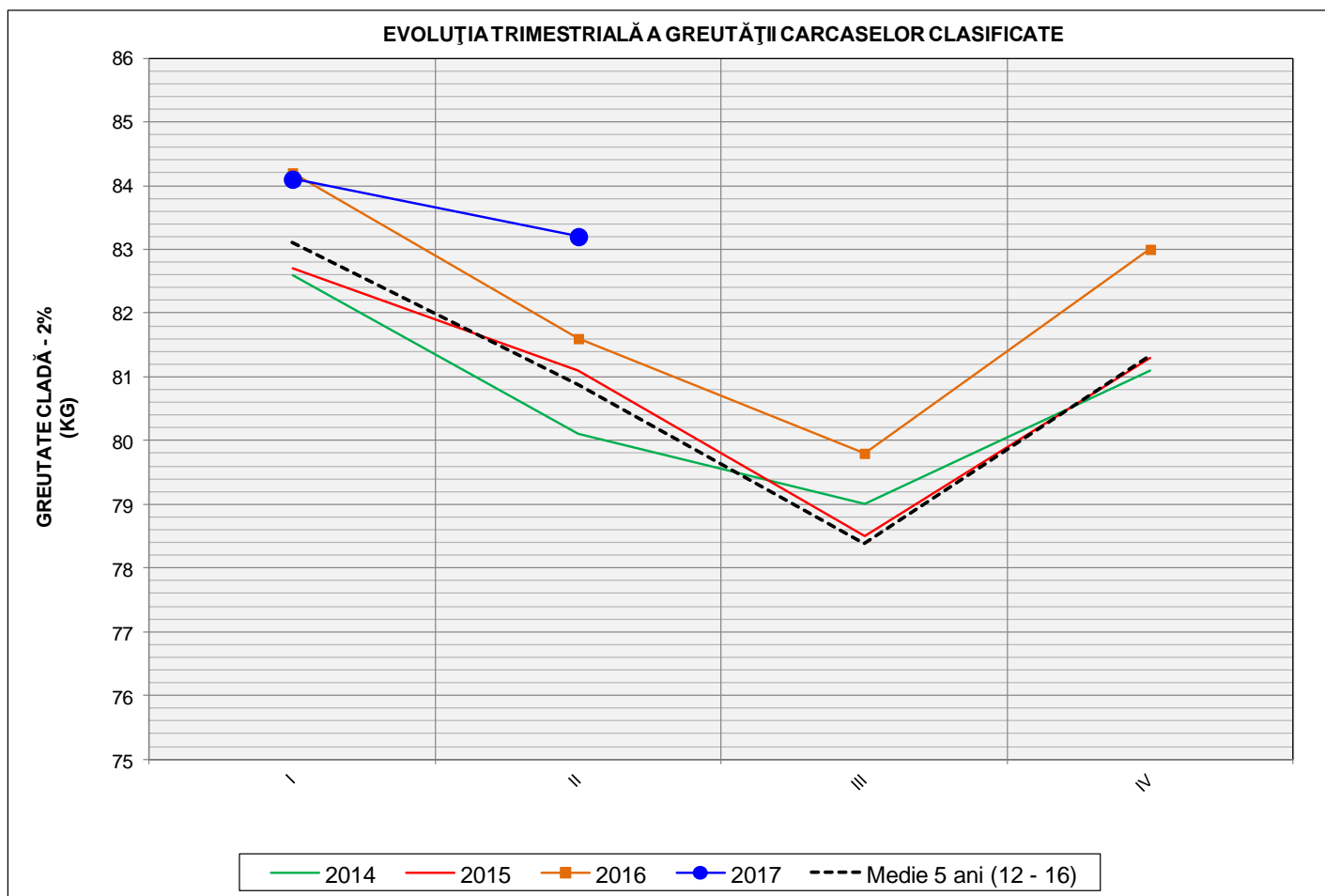


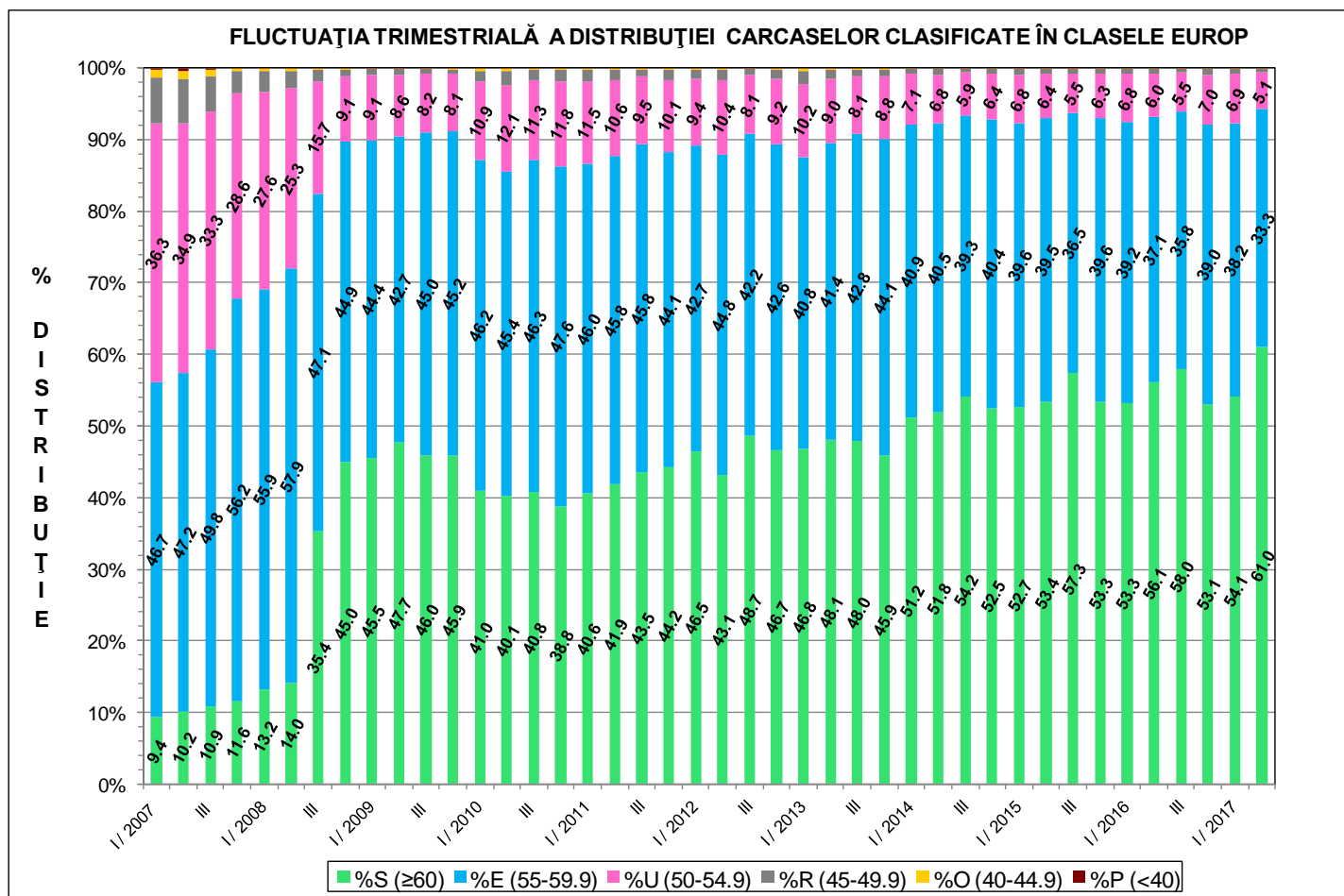
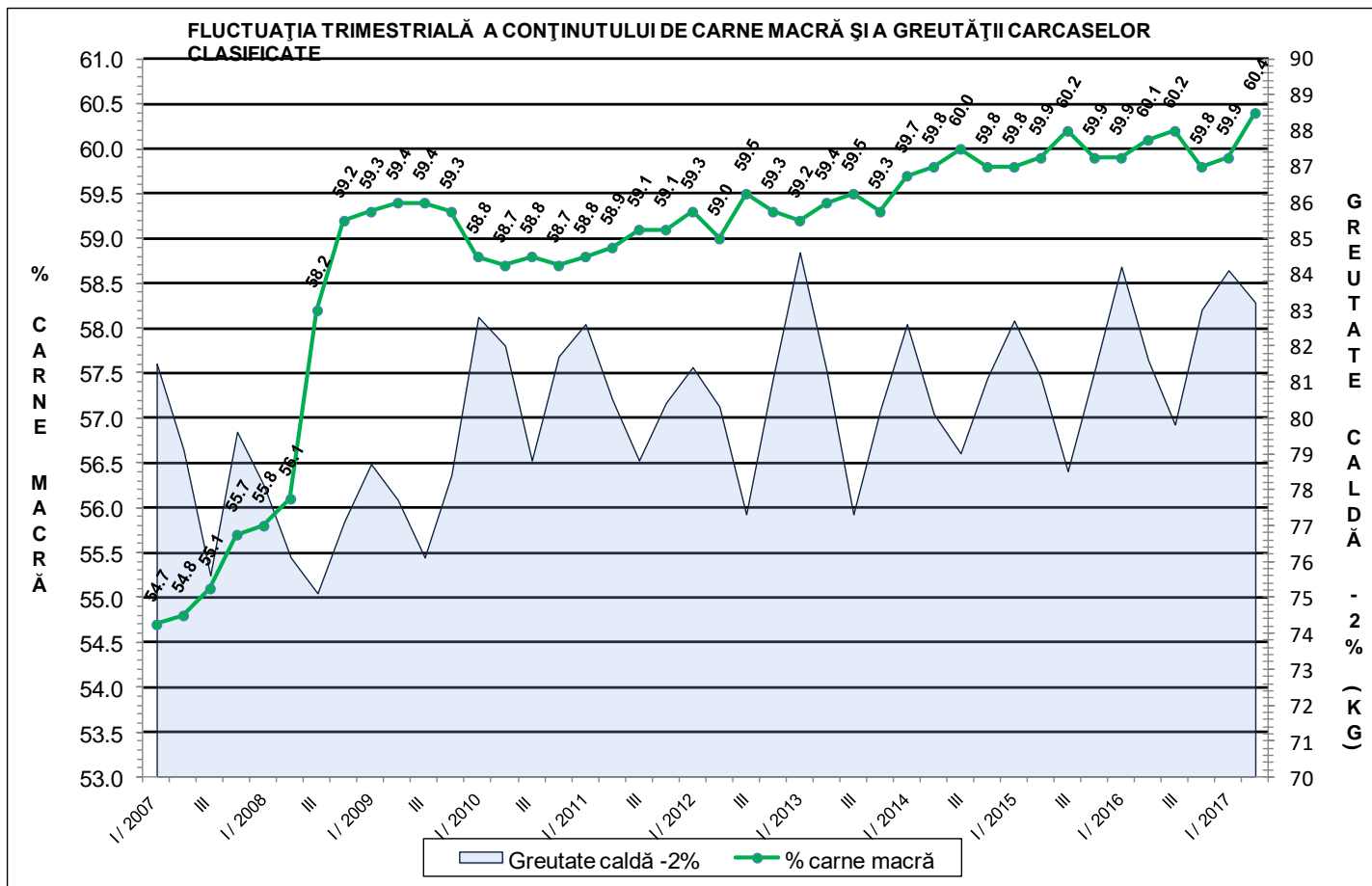
EVOLUȚIA TRIMESTRIALĂ A GREUTĂȚII CARCASELOR CLASIFICATE
CORESPUNZĂTOR ECHIPAMENTULUI/ INSTRUMENTULUI DE CLASIFICARE FOLOSIT



ÎNCADRAREA ÎN CLASE A CARCASELOR DE PORCINE
CLASIFICATE ÎN TRIMESTRUL II 2017

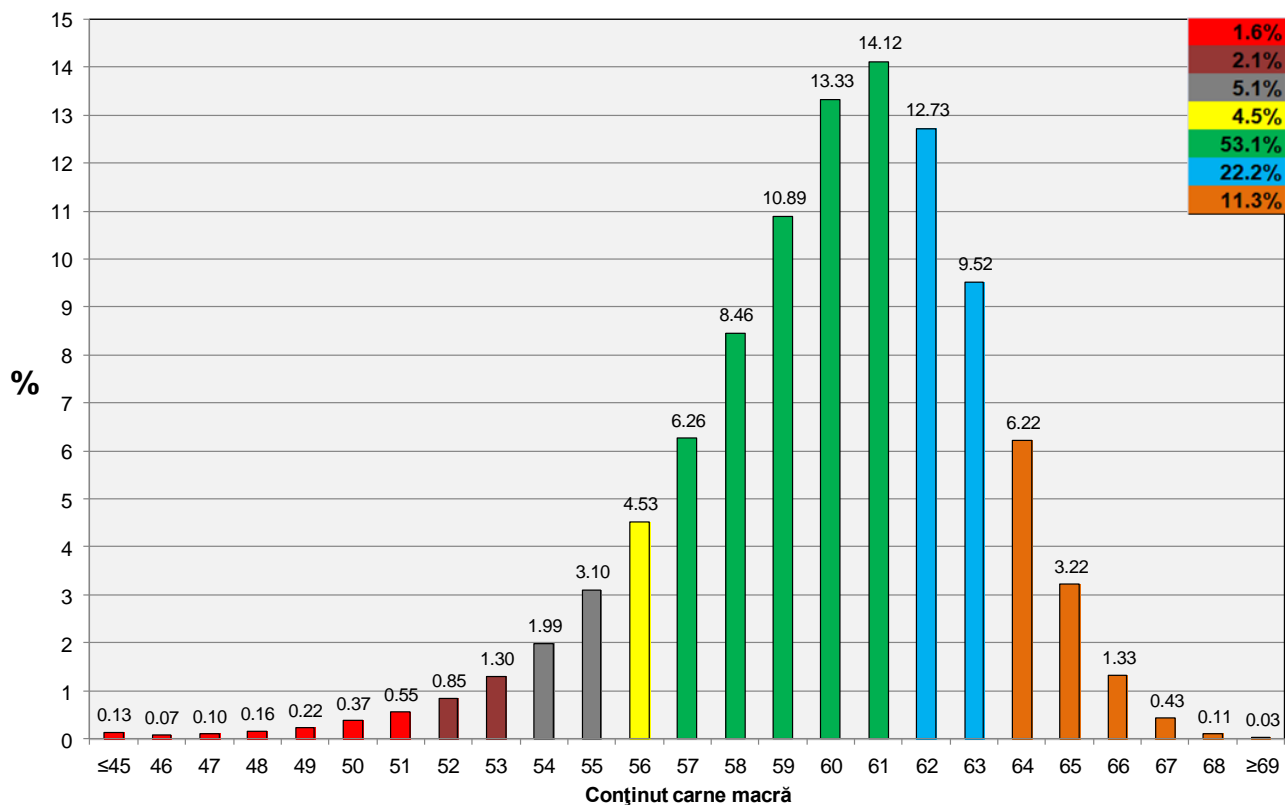
CLASA	% CARNE MACRĂ	NUMĂR CARCASE	% DIN TOTAL	% CARNE MACRĂ	GREUTATE CALDĂ - 2% (KG)
S	≥ 60	642,396	61.02	62.4	82.0
E	55 - 59.9	350,016	33.25	58.1	84.7
U	50 - 54.9	53,216	5.05	53.3	86.9
R	45 - 49.9	6,266	0.60	48.2	87.3
O	40 - 44.9	721	0.07	43.3	86.4
P	< 40	138	0.01	35.7	86.6
TOTAL		1,052,753	100.00	60.4	83.2



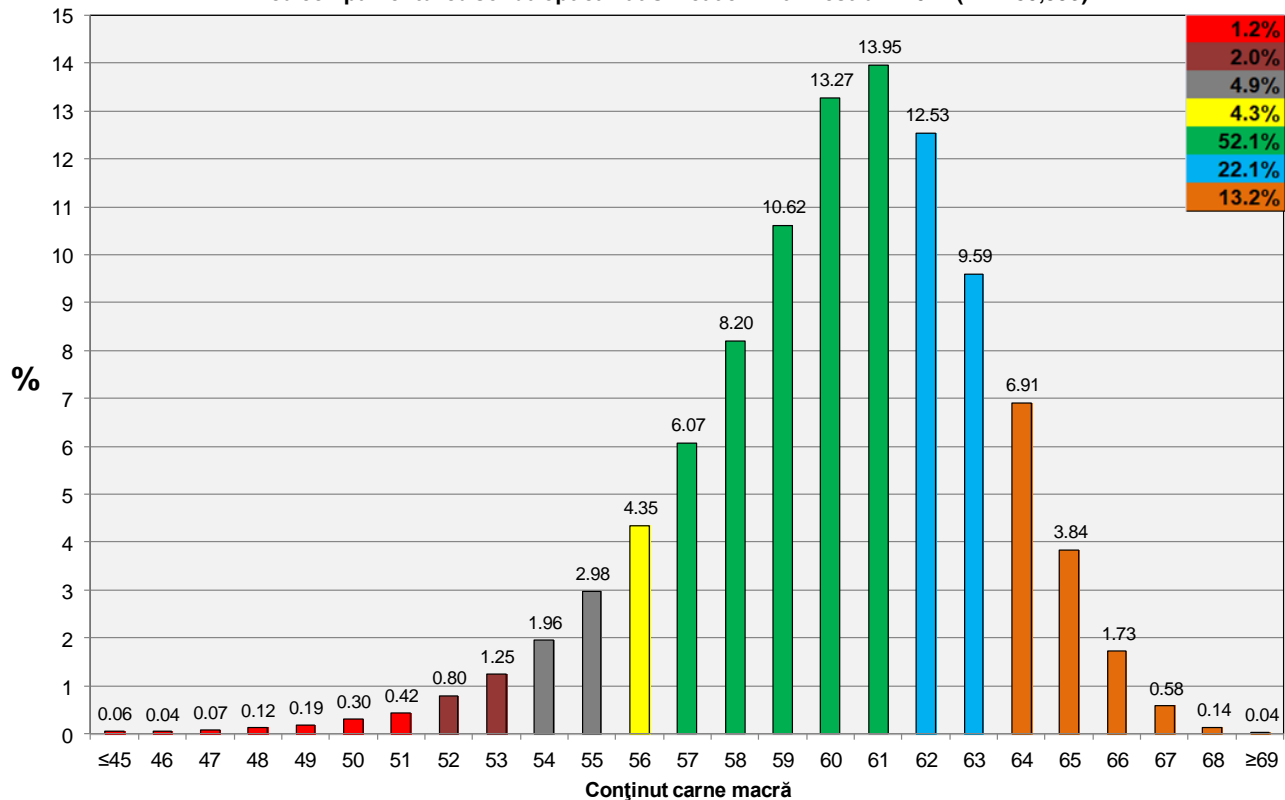




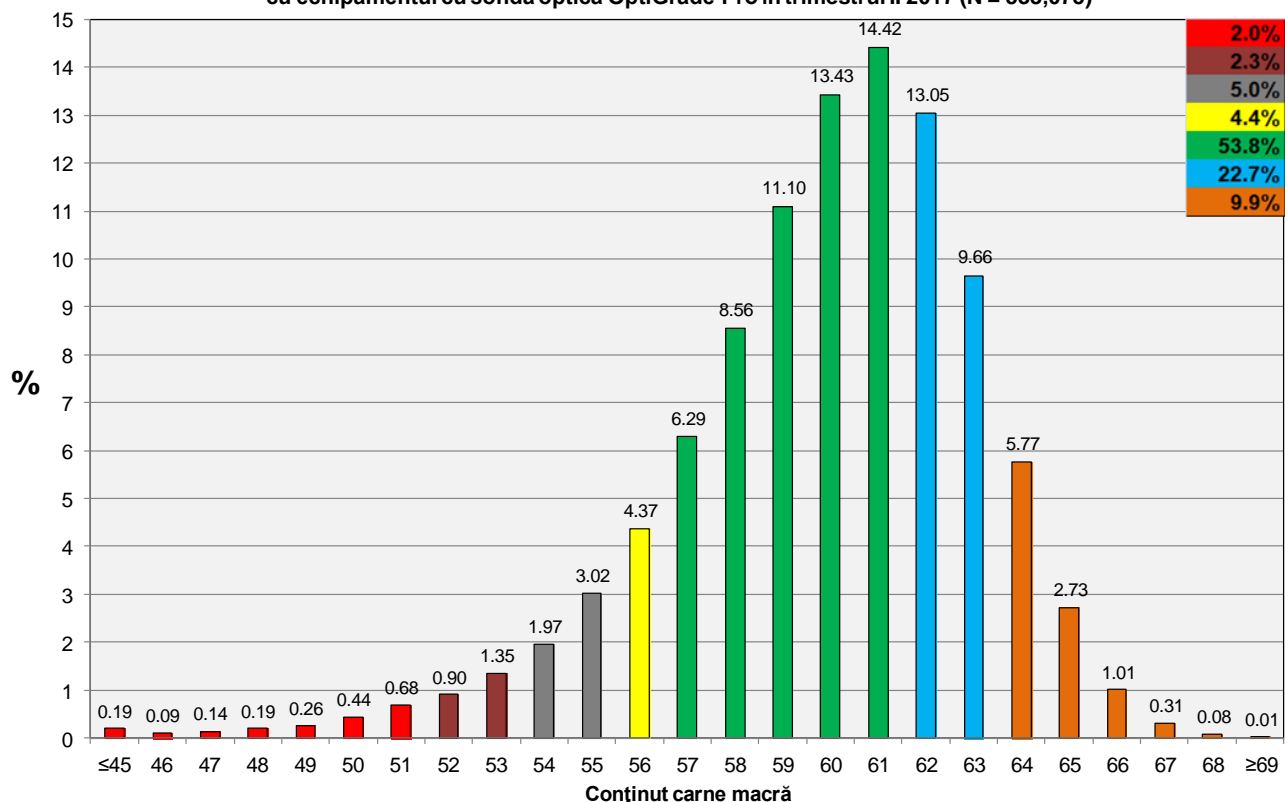
Distribuția carcaselor clasificate în România în trimestrul II 2017 (N = 1,052,753)



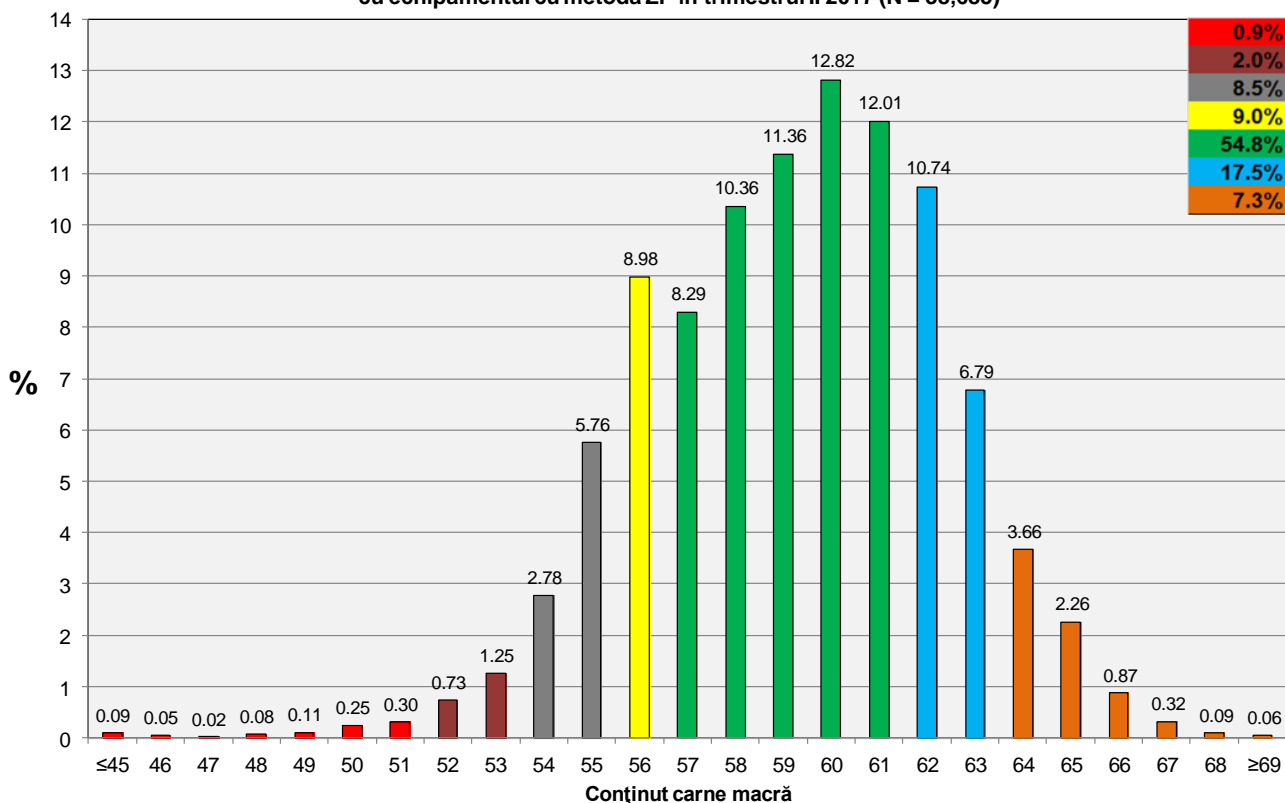
Distribuția conținutului de carne macră a carcaselor clasificate în România cu echipamentul cu sondă optică Fat O Meat'er în trimestrul II 2017 (N = 480,993)



Distribuția conținutului de carne macră a carcaselor clasificate în România cu echipamentul cu sondă optică OptiGrade-Pro în trimestrul II 2017 (N = 533,075)

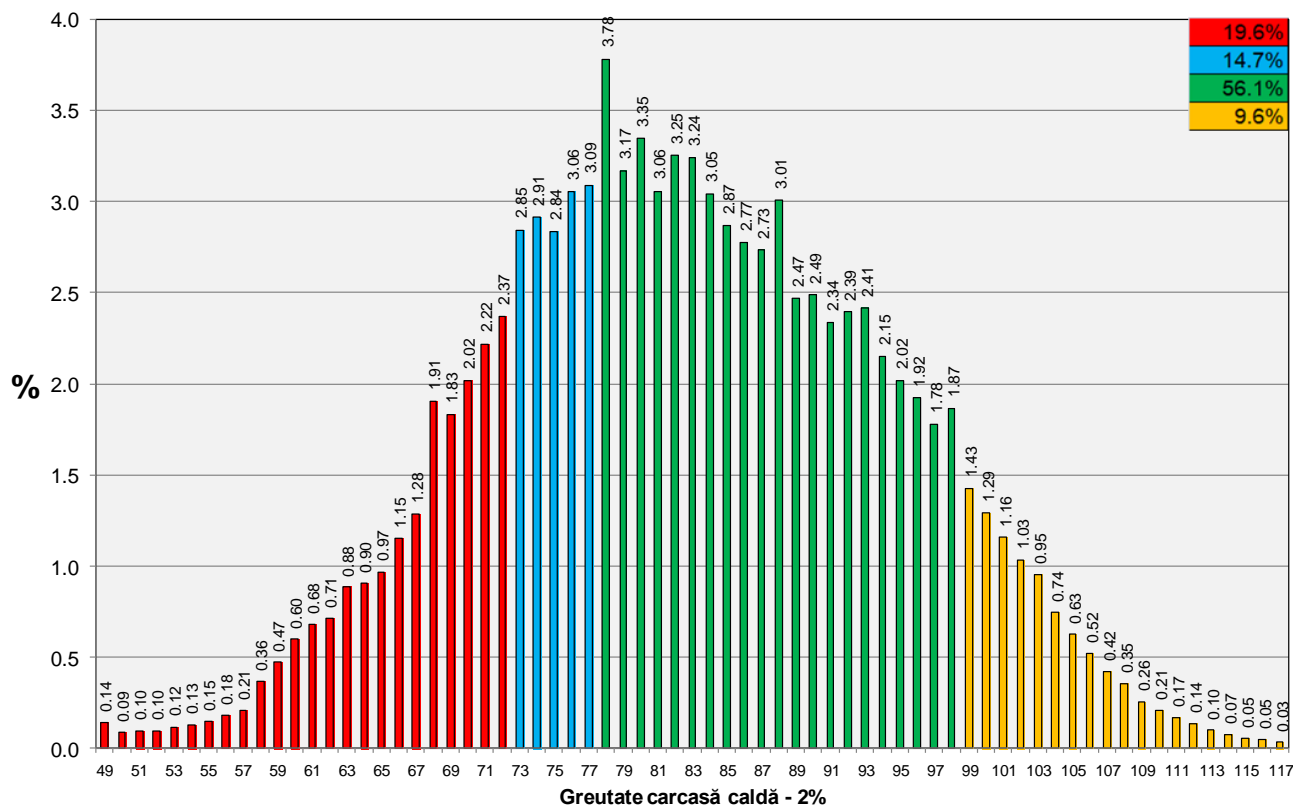


Distribuția conținutului de carne macră a carcaselor clasificate în România cu echipamentul cu metoda ZP în trimestrul II 2017 (N = 38,685)

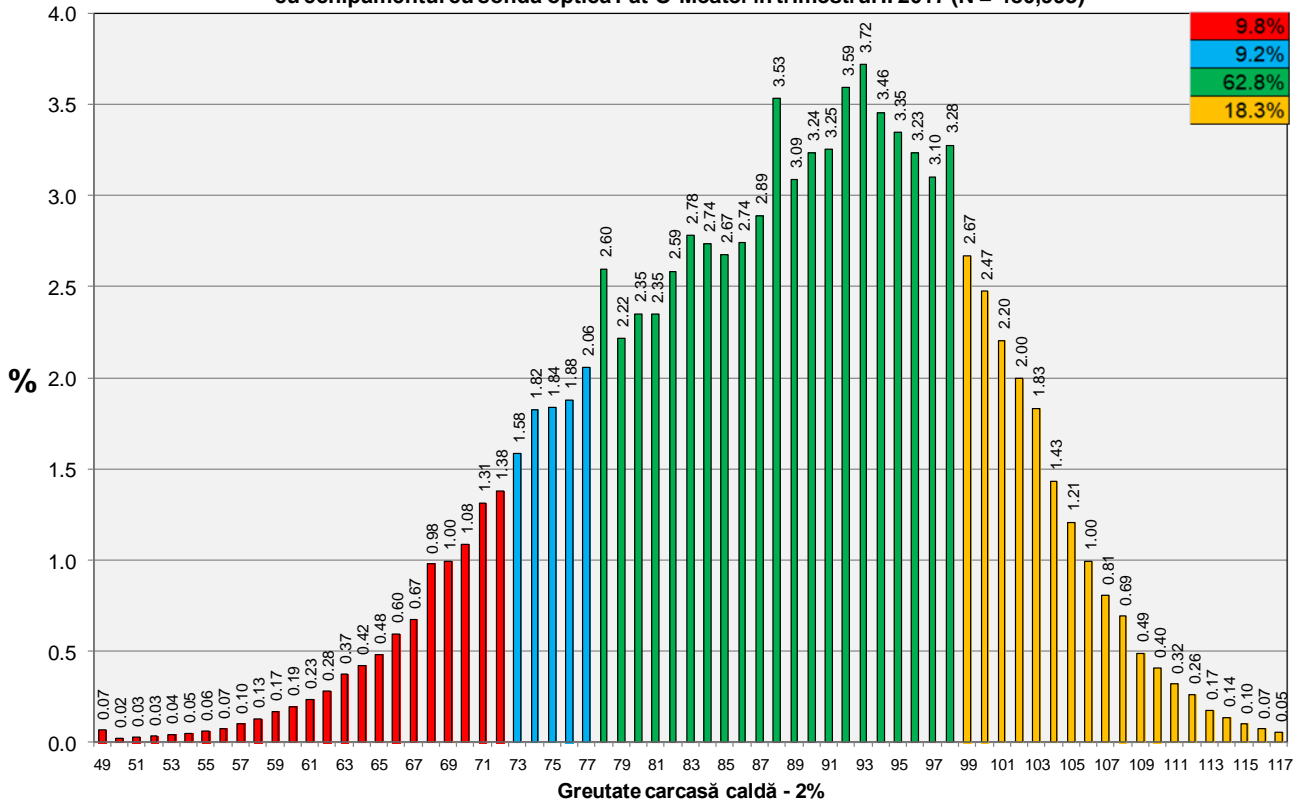




Distribuția greutății carcaselor clasificate în România în trimestrul II 2017 (N = 1,052,753)

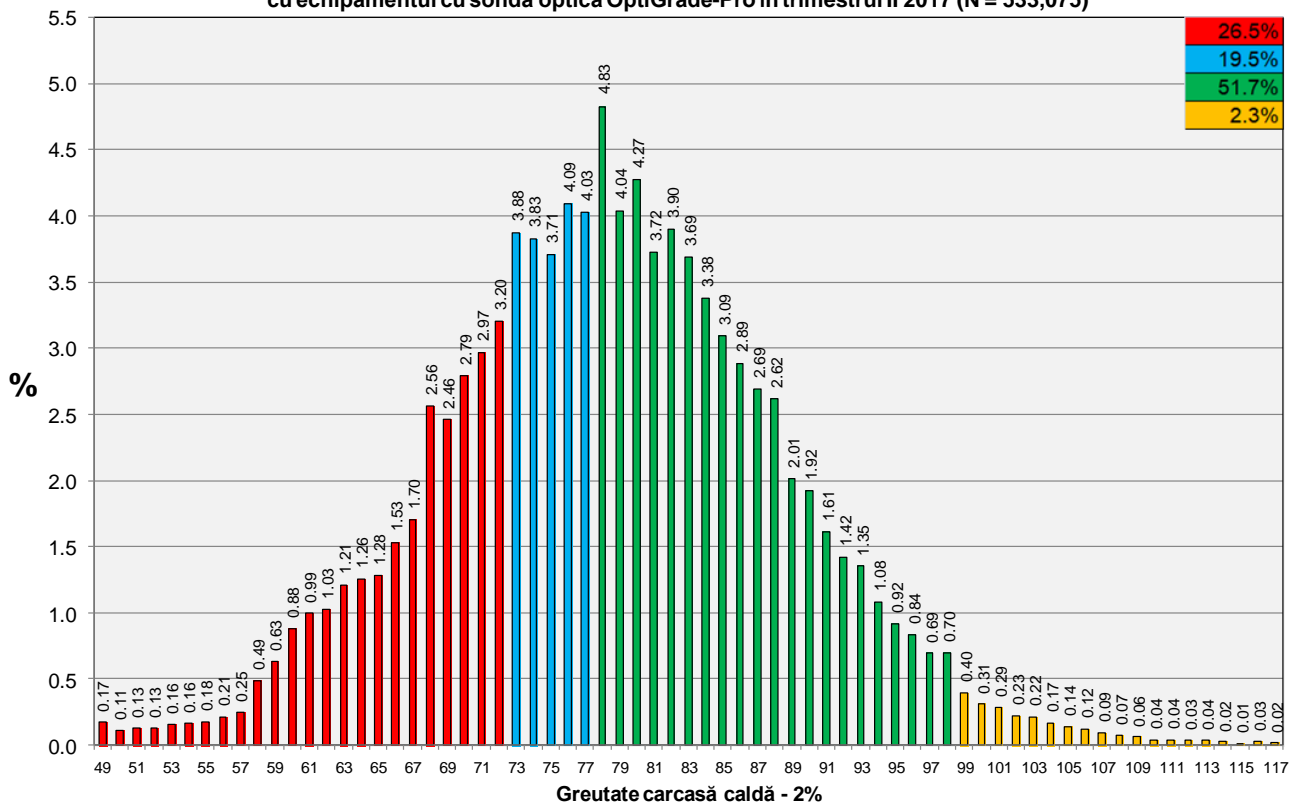


Distribuția greutății carcaselor clasificate în România cu echipamentul cu sondă optică Fat-O-Meater în trimestrul II 2017 (N = 480,993)

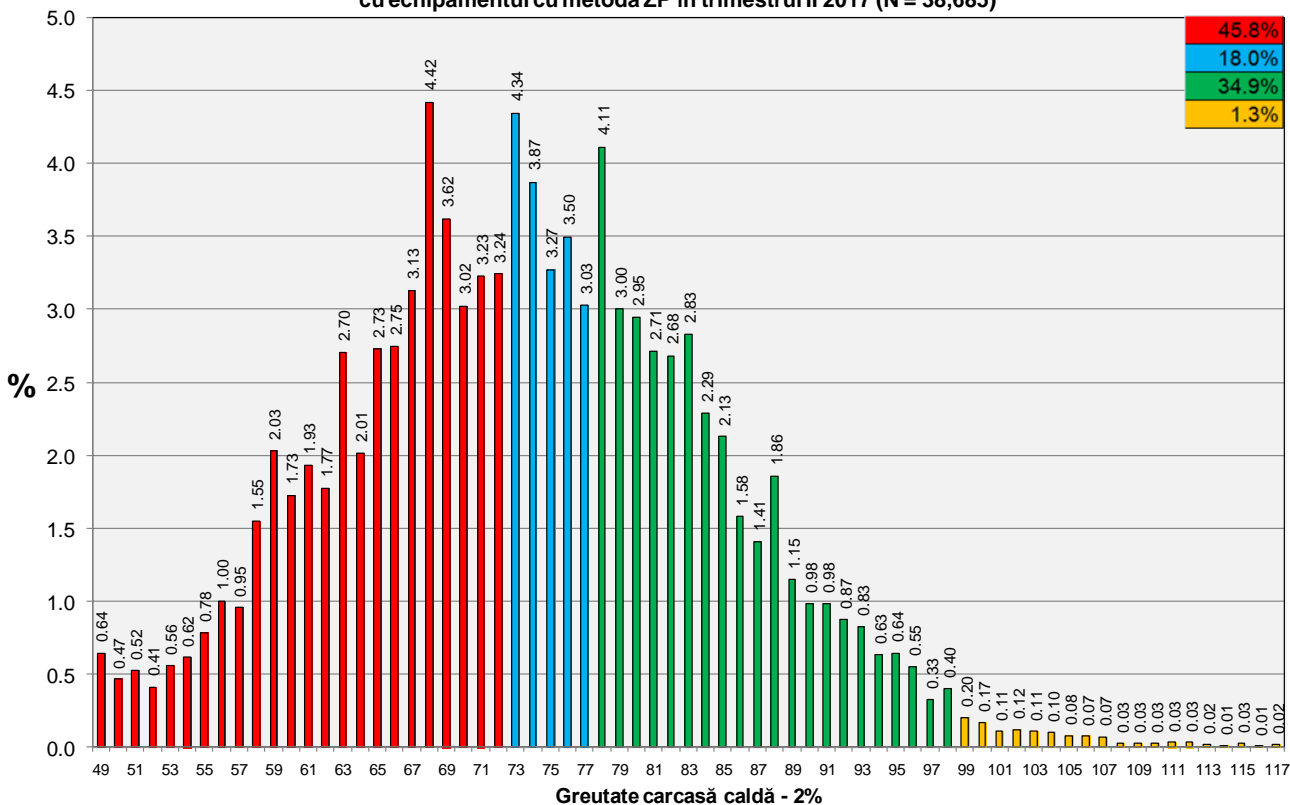




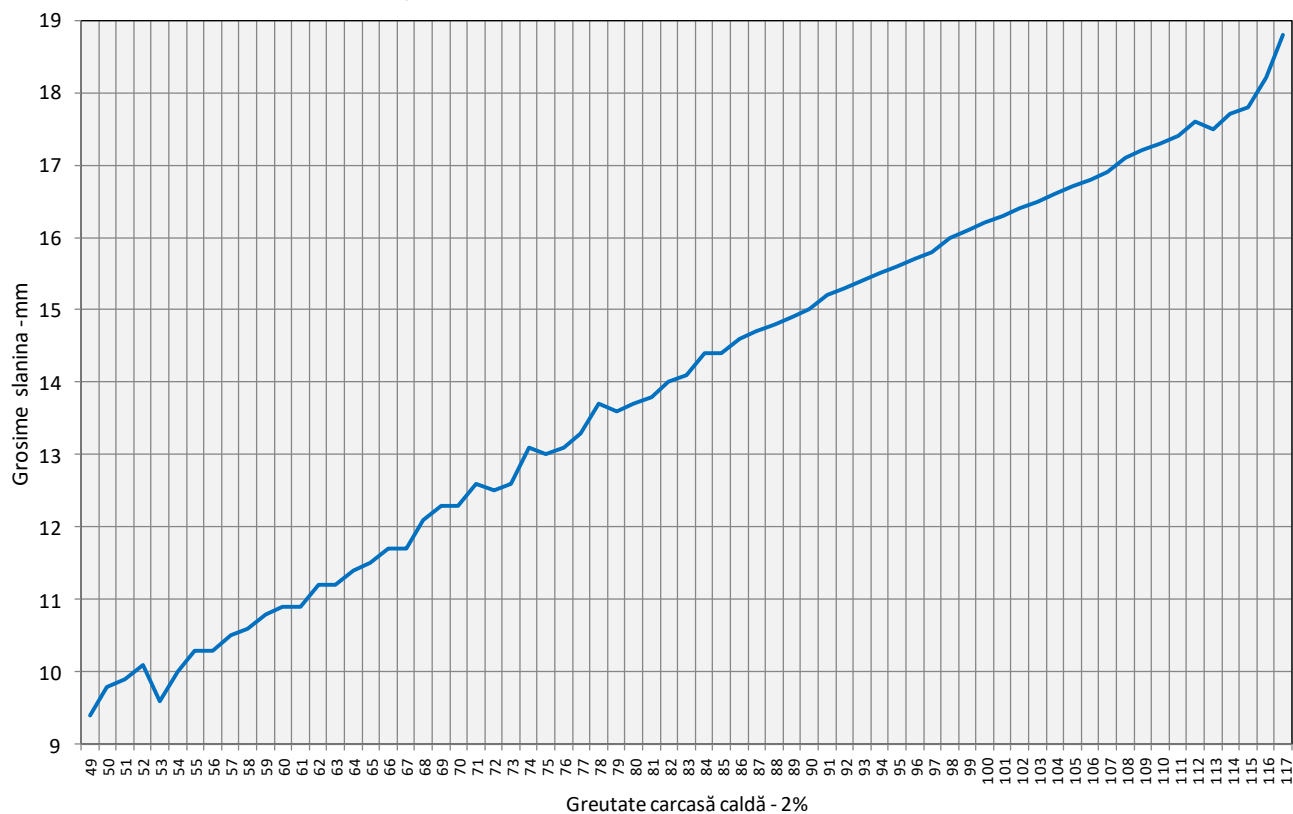
**Distribuția greutății carcaselor clasificate în România
cu echipamentul cu sondă optică OptiGrade-Pro în trimestrul II 2017 (N = 533,075)**



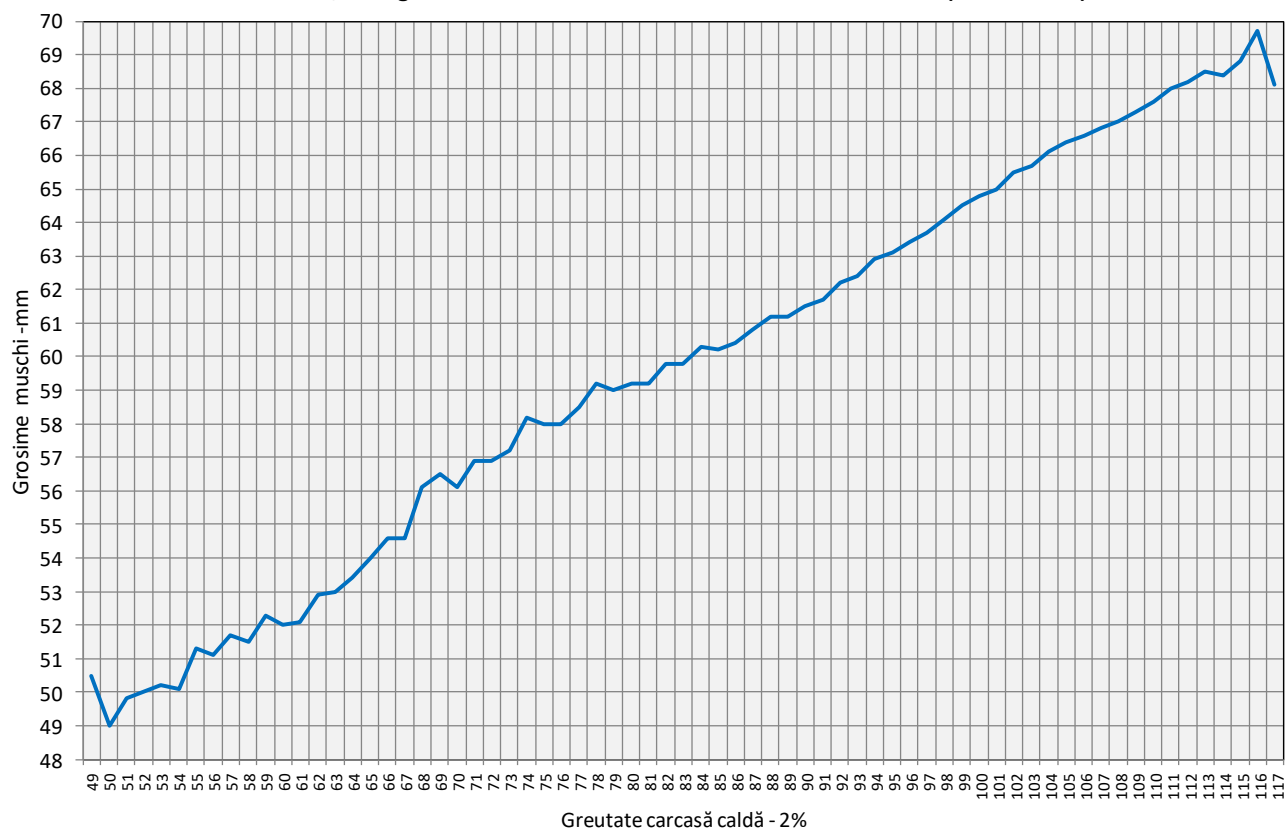
**Distribuția greutății carcaselor clasificate în România
cu echipamentul cu metoda ZP în trimestrul II 2017 (N = 38,685)**



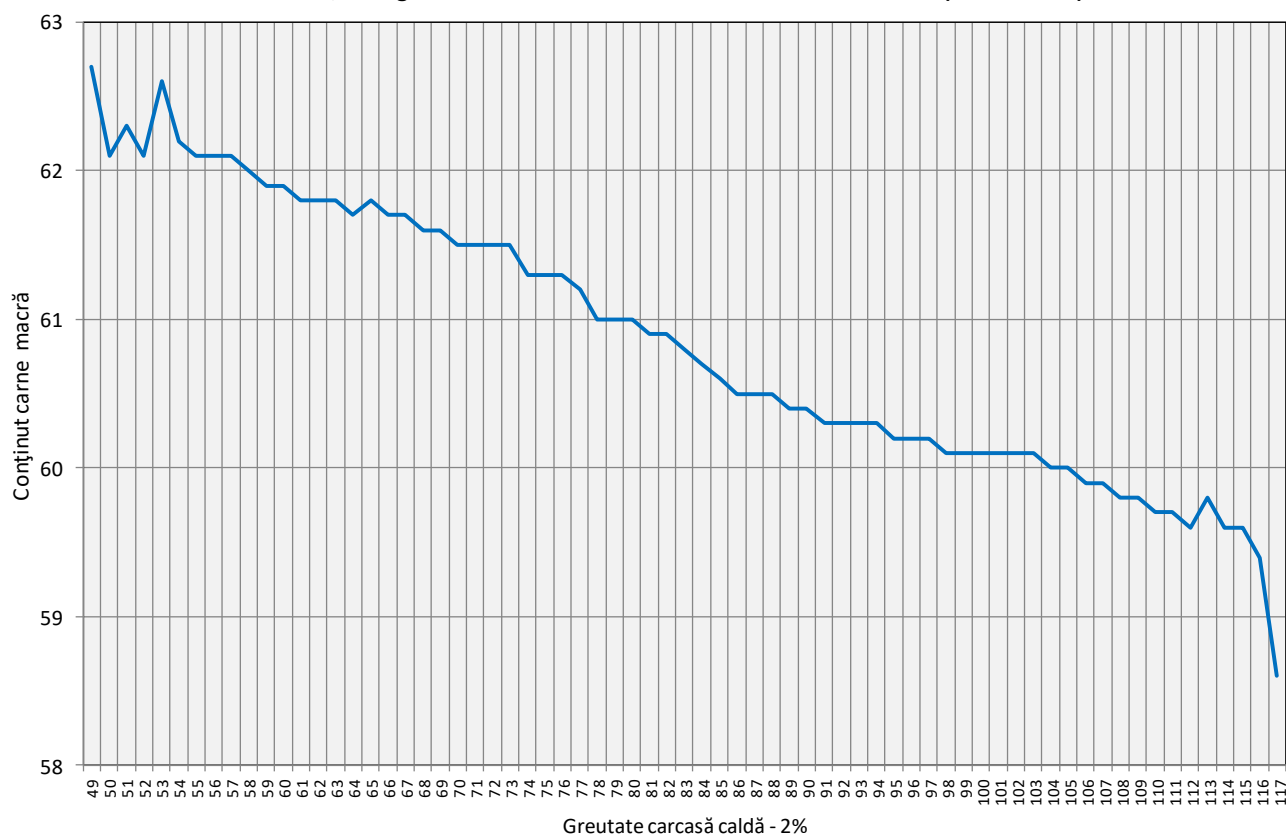
Grosimea slaninii cu echipamentul cu sondă optică Fat-O-Meater în România în funcție de greutatea carcasei calde - 2% în trimestrul II 2017 (N = 480,993)



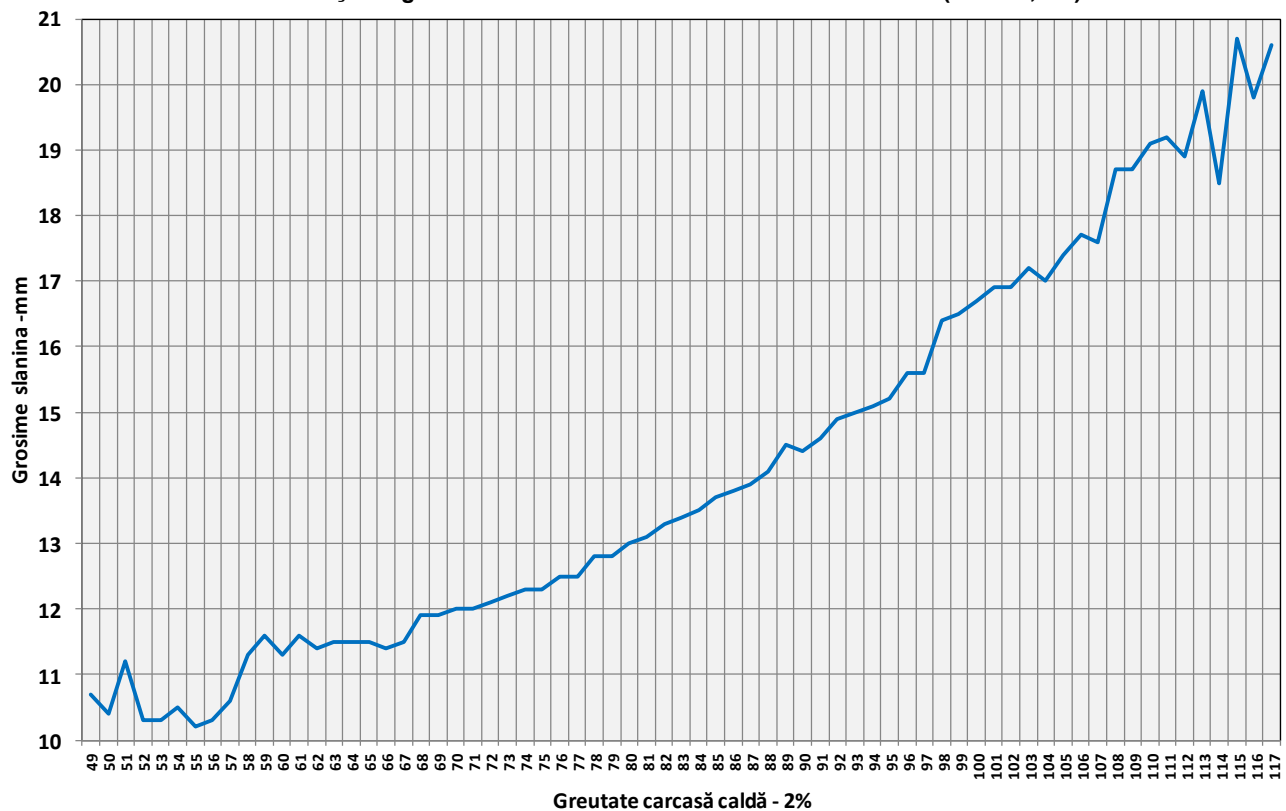
Grosimea muschiului cu echipamentul cu sondă optică Fat-O-Meater în România în funcție de greutatea carcasei calde - 2% în trimestrul II 2017 (N = 480,993)



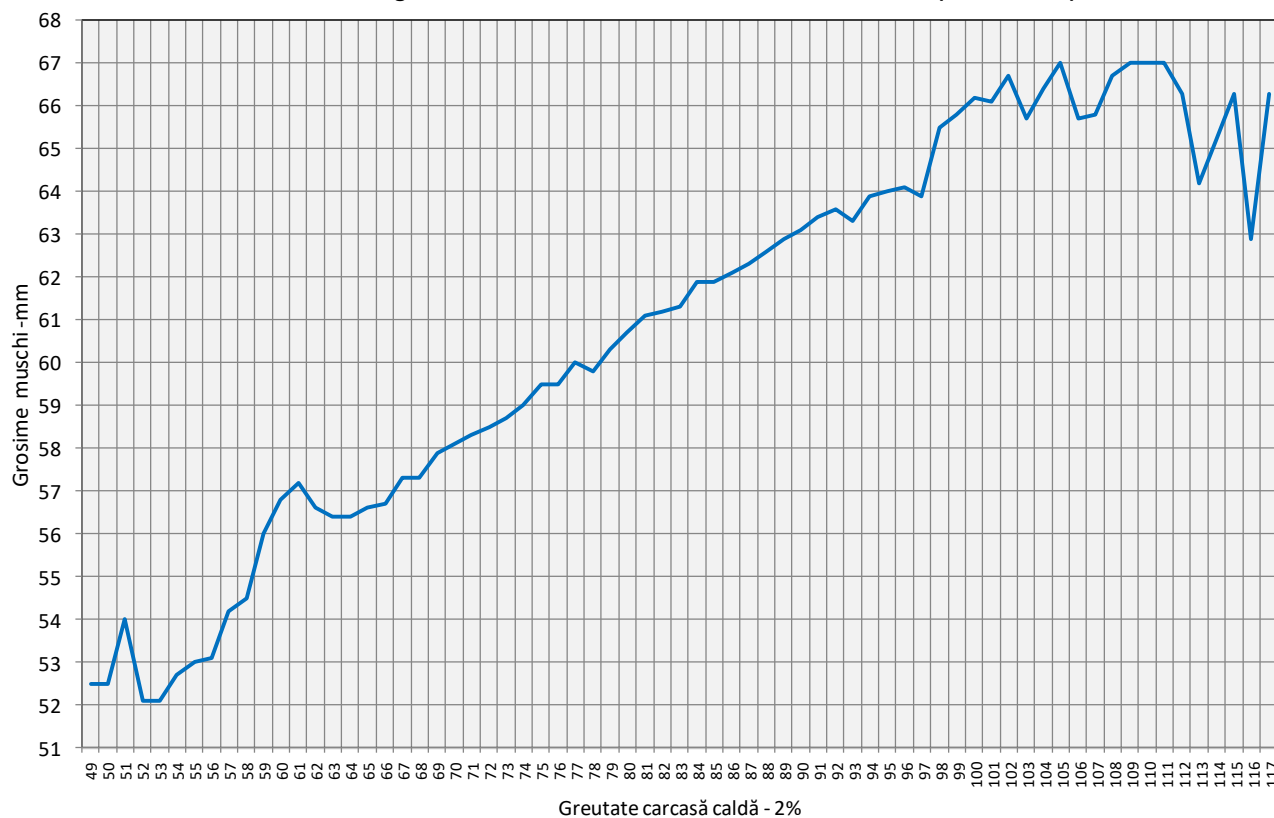
Conținutul de carne macră cu echipamentul cu sondă optică Fat-O-Meater în România în funcție de greutatea carcasei calde - 2% în trimestrul II 2017 (N = 480,993)



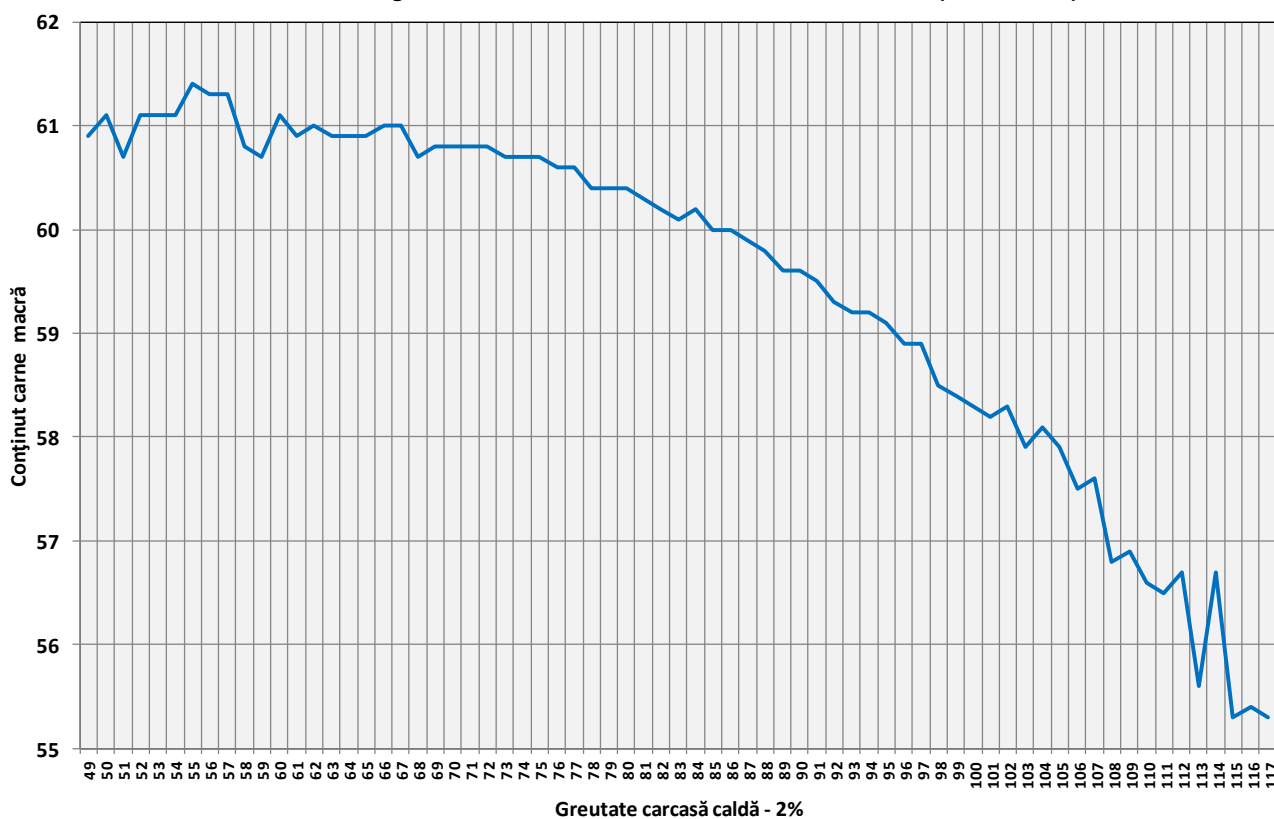
Grosimea slaninii cu echipamentul cu sondă optică OptiGrade-Pro în România în funcție de greutatea carcasei calde - 2% în trimestrul II 2017 (N = 533,075)



**Grosimea muschiului cu echipamentul cu sondă optică OptiGrade-Pro în România
în funcție de greutatea carcanei calde - 2% în trimestrul II 2017 (N = 533,075)**



**Conținutul de carne macră cu echipamentul cu sondă optică OptiGrade-Pro în România
în funcție de greutatea carcanei calde - 2% în trimestrul II 2017 (N = 533,075)**

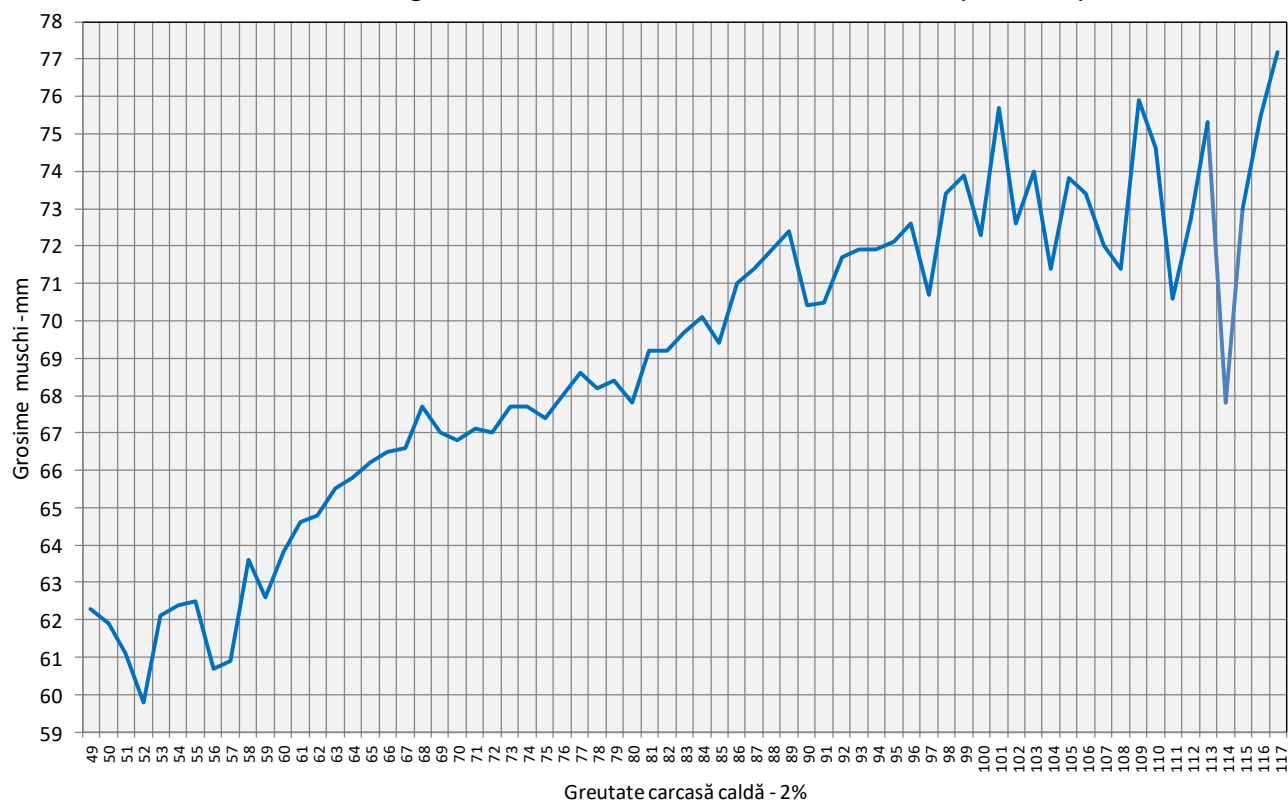




**Grosimea slaninii cu metoda ZP în România
în funcție de greutatea carcasei calde - 2% în trimestrul II 2017 (N = 38,685)**



**Grosimea muschiului cu metoda ZP în România
în funcție de greutatea carcasei calde - 2% în trimestrul II 2017 (N = 38,685)**



**Conținutul de carne macră cu metoda ZP în România
în funcție de greutatea carcasei calde - 2% în trimestrul II 2017 (N = 38,685)**

