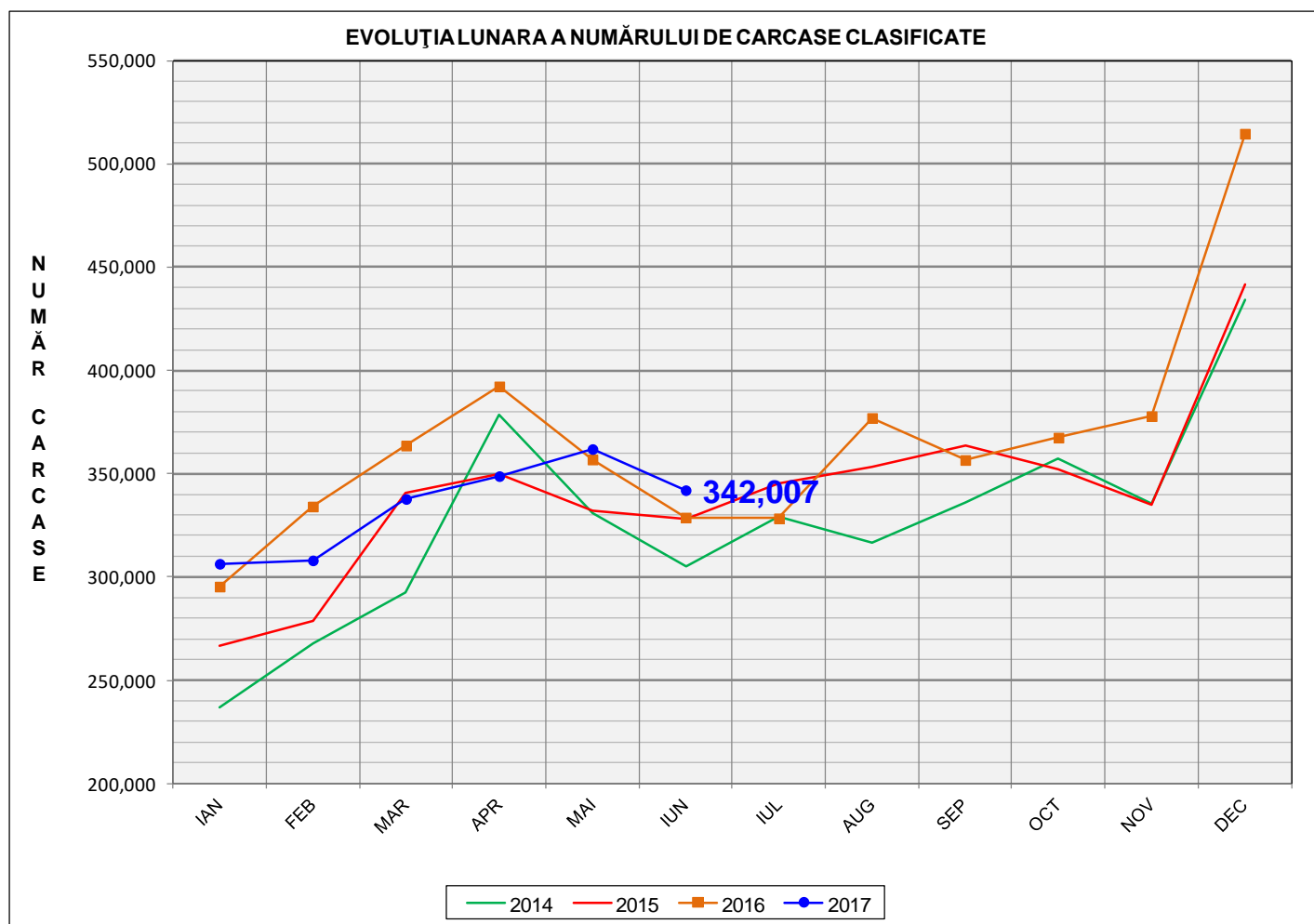


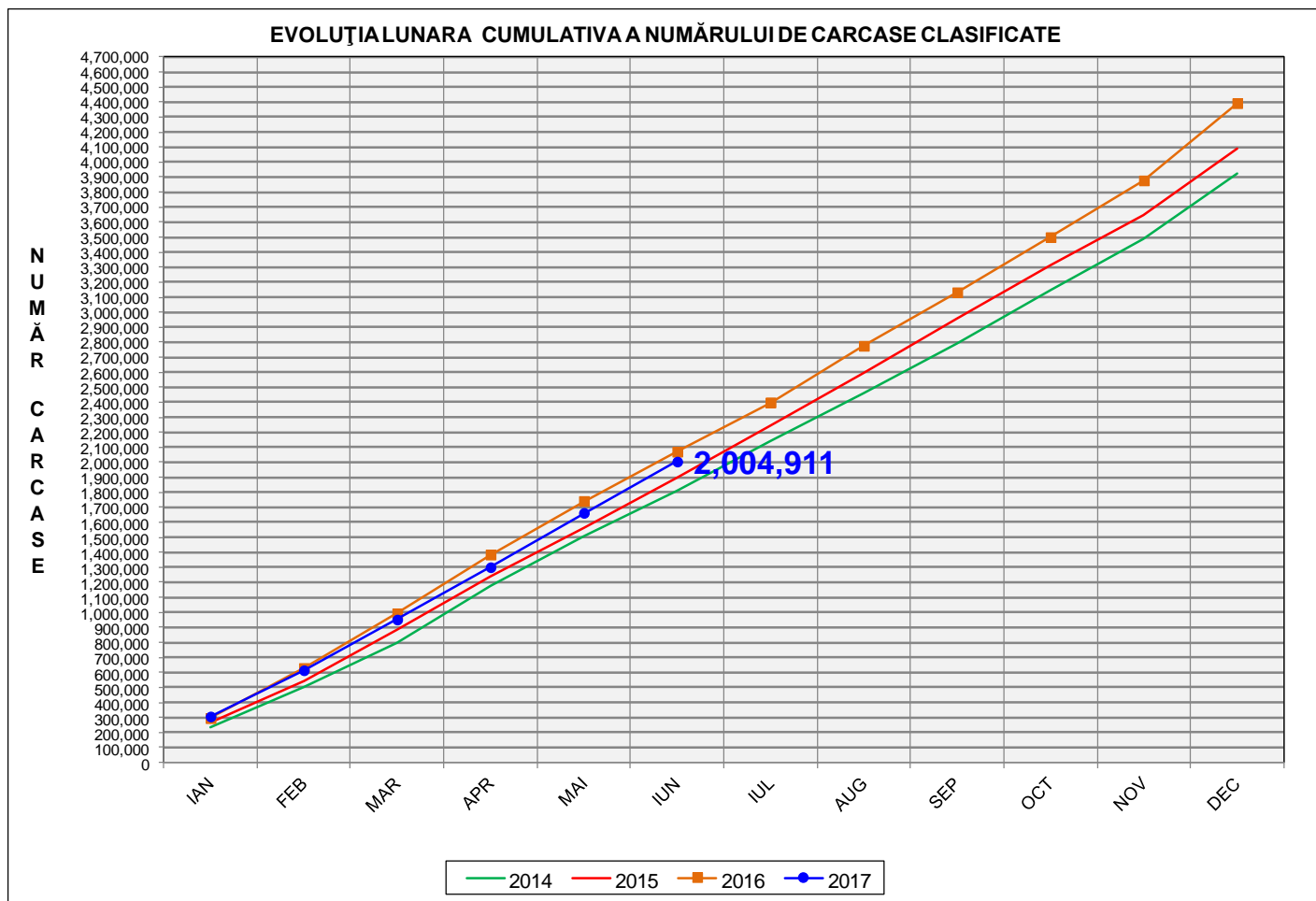
# Rezultatele clasificării carcaselor de porcine

## Iunie 2017



% Modificare	
1 LUNĂ	1 AN
-5.5%	4.0%

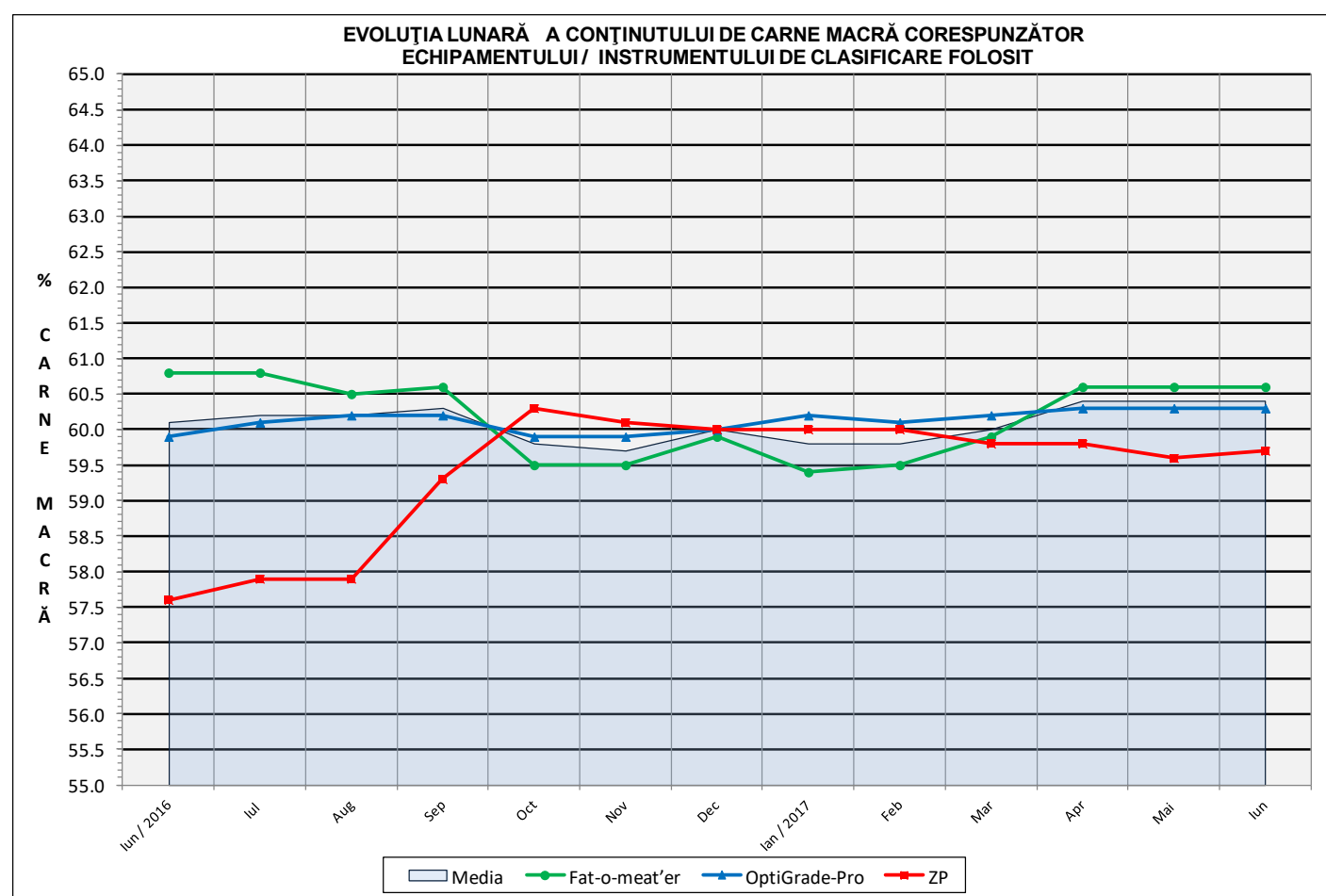
**N.B. Culoarea coloanelor din diagramele de la paginile 7 – 10 sunt în legătură cu grila de prețuri (diagramele referitoare la distribuția conținutului de carne macră a carcaselor clasificate) și cu grila de bonificație și penalizare pentru intervalul de greutate a carcaselor (diagramele referitoare la distribuția greutății carcaselor clasificate).**

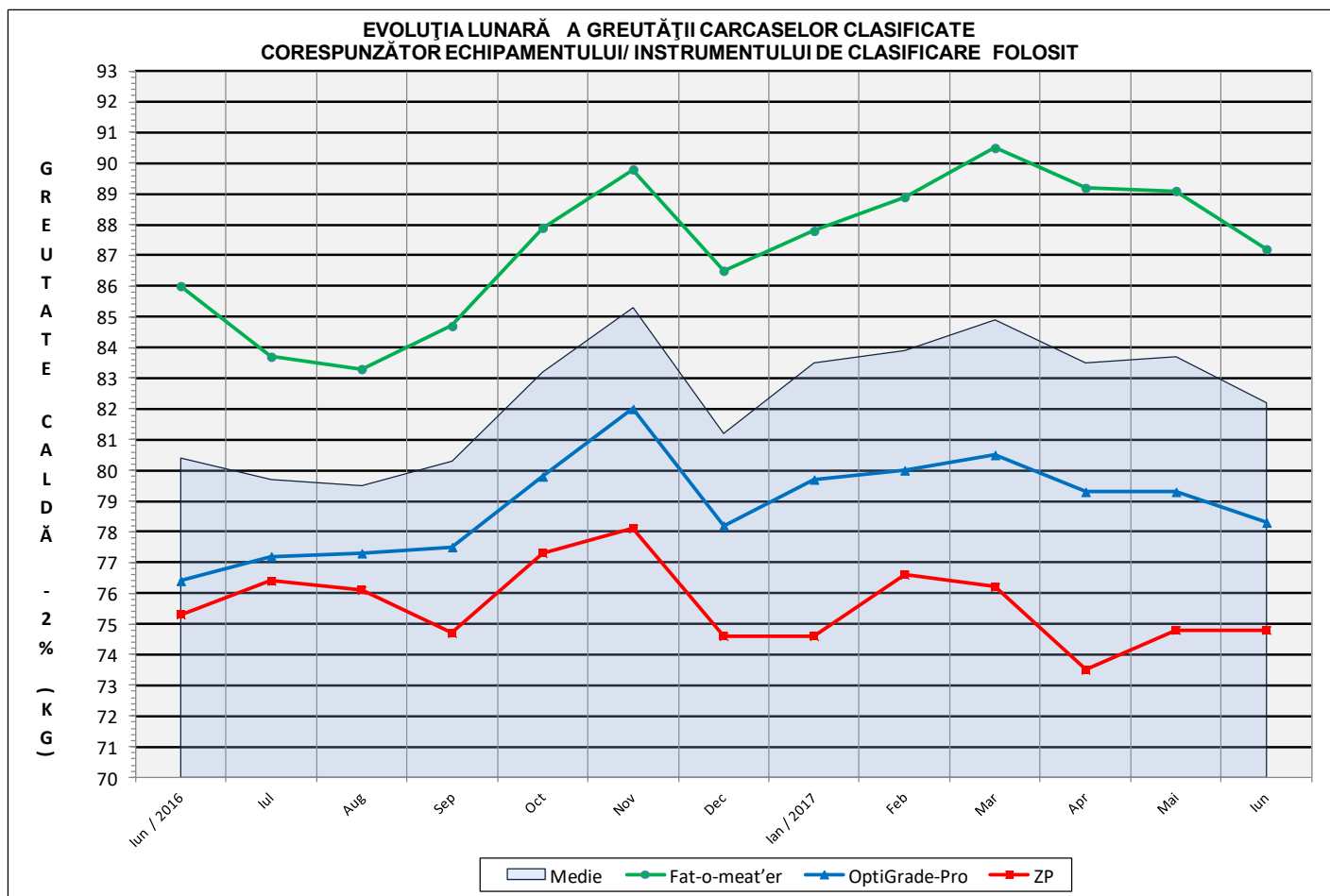


<b>% Modificare</b>
<b>1 AN</b>
<b>-3.2%</b>

## Numărul de carcase clasificate în luna iunie 2017 în funcție de echipamentul / instrumentul folosit

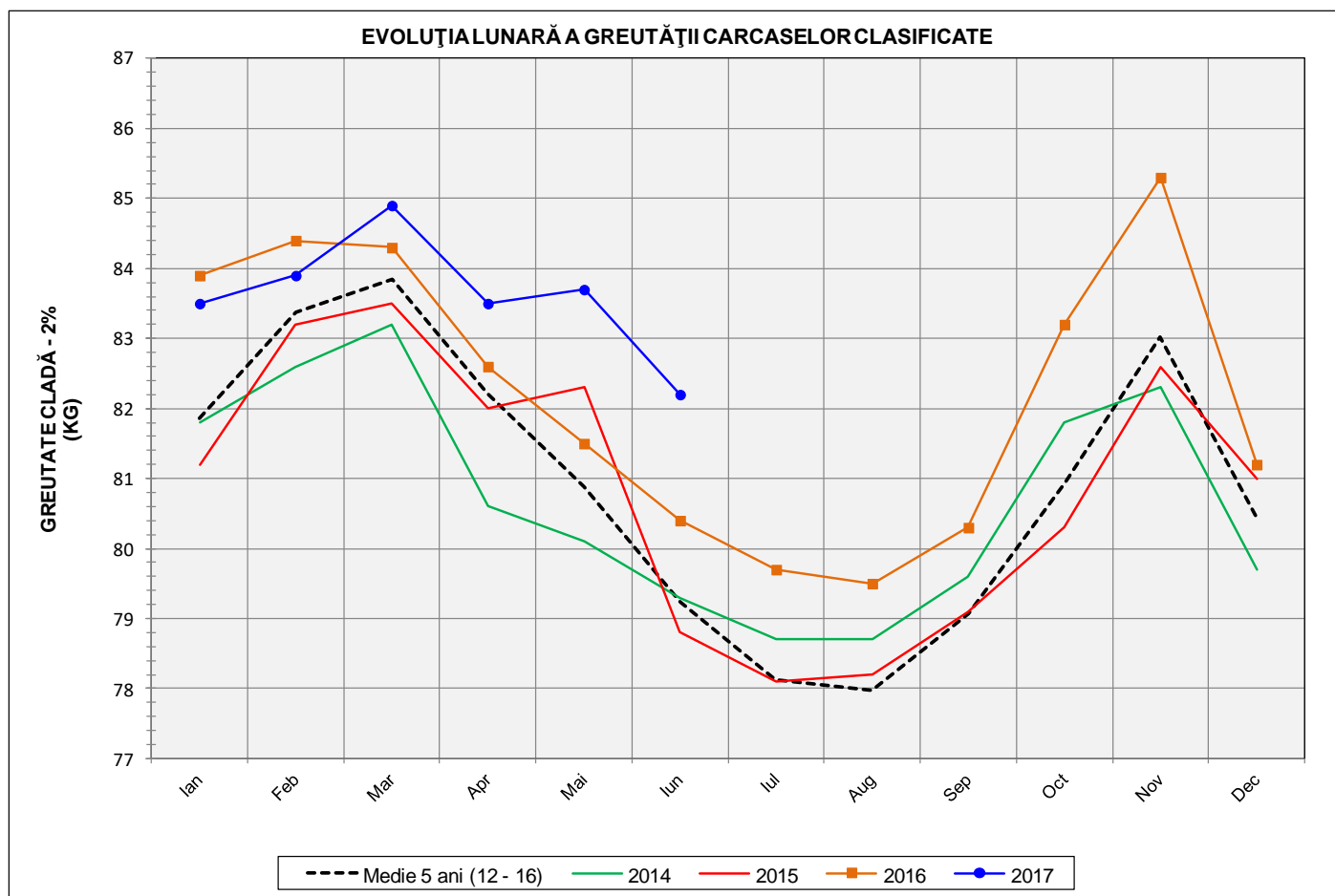
Metoda	Echipament / instrument	Număr carcase	% din total carcase
Sondă Optică	Fat-o-meat'er	153,374	44.85%
	OptiGrade-Pro	179,420	52.46%
ZP	Rigla	9,213	2.69%
TOTAL		342,007	100.00%





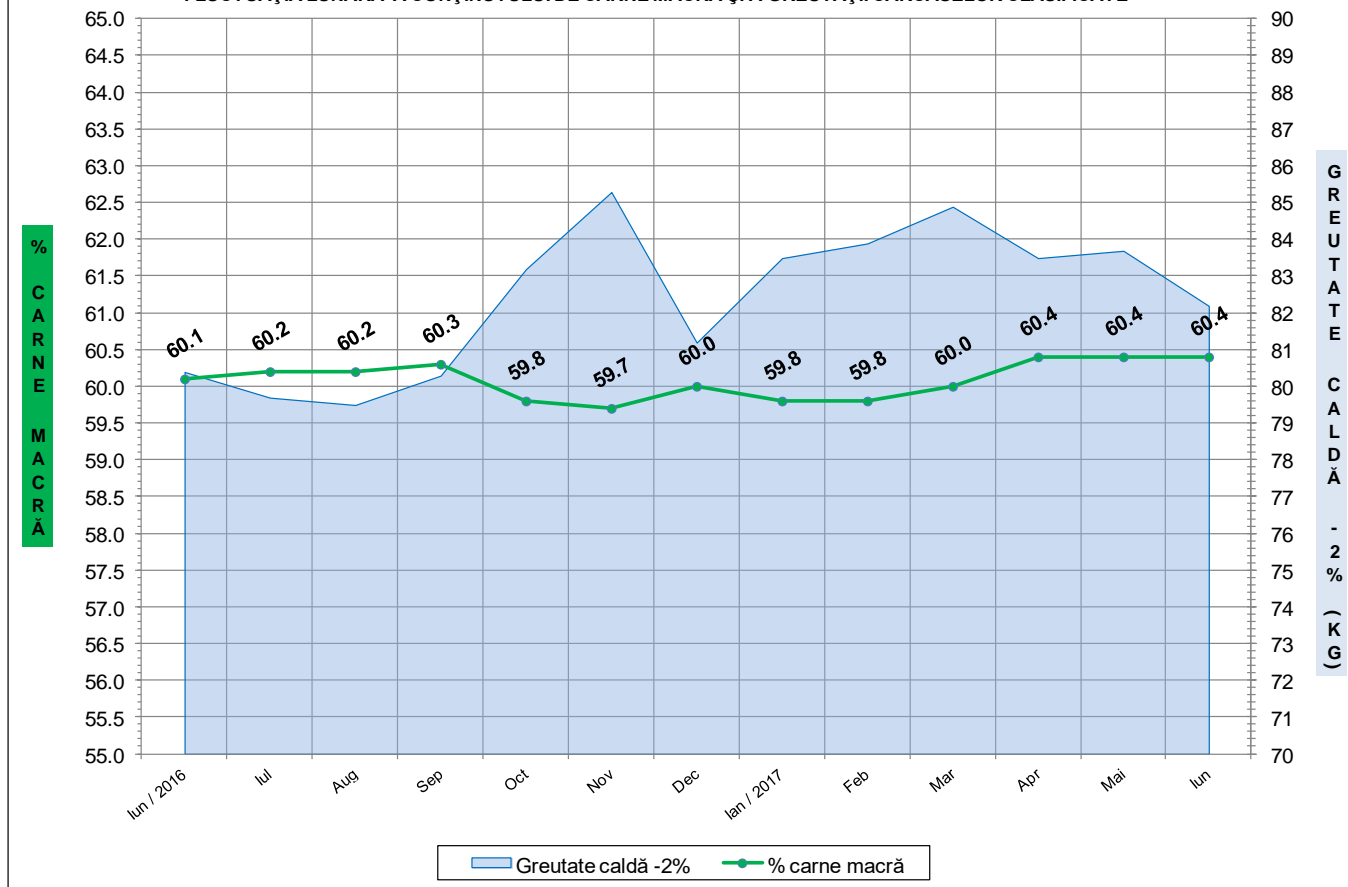
**ÎNCADRAREA ÎN CLASE A CARCASELOR DE PORCINE  
CLASIFICATE ÎN LUNA IUNIE 2017**

CLASA	% CARNE MACRĂ	NUMĂR CARCASE	% DIN TOTAL	% CARNE MACRĂ	GREUTATE CALDĂ - 2% (KG)
<b>S</b>	<b>≥ 60</b>	<b>209,864</b>	<b>61.36</b>	<b>62.4</b>	<b>80.9</b>
<b>E</b>	<b>55 - 59.9</b>	<b>112,903</b>	<b>33.01</b>	<b>58.1</b>	<b>83.9</b>
<b>U</b>	<b>50 - 54.9</b>	<b>16,766</b>	<b>4.90</b>	<b>53.3</b>	<b>85.9</b>
<b>R</b>	<b>45 - 49.9</b>	<b>2,140</b>	<b>0.63</b>	<b>48.2</b>	<b>86.0</b>
<b>O</b>	<b>40 - 44.9</b>	<b>292</b>	<b>0.09</b>	<b>43.4</b>	<b>84.4</b>
<b>P</b>	<b>&lt; 40</b>	<b>42</b>	<b>0.01</b>	<b>35.1</b>	<b>85.1</b>
<b>TOTAL</b>		<b>342,007</b>	<b>100.00</b>	<b>60.4</b>	<b>82.2</b>

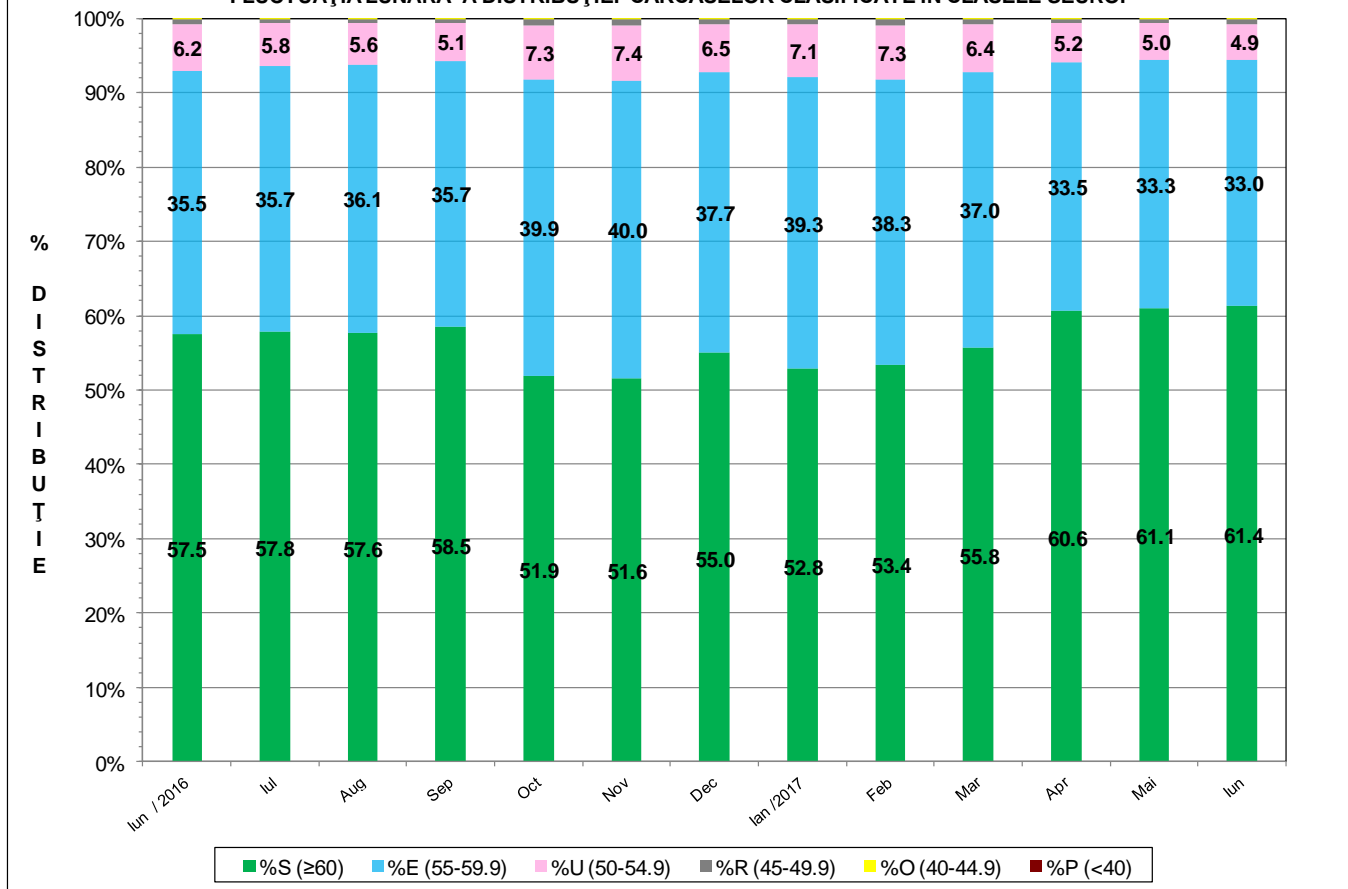




FLUCTUAȚIA LUNARĂ A CONȚINUTULUI DE CARNE MACRĂ ȘI A GREUTĂȚII CARCASELOR CLASIFICATE

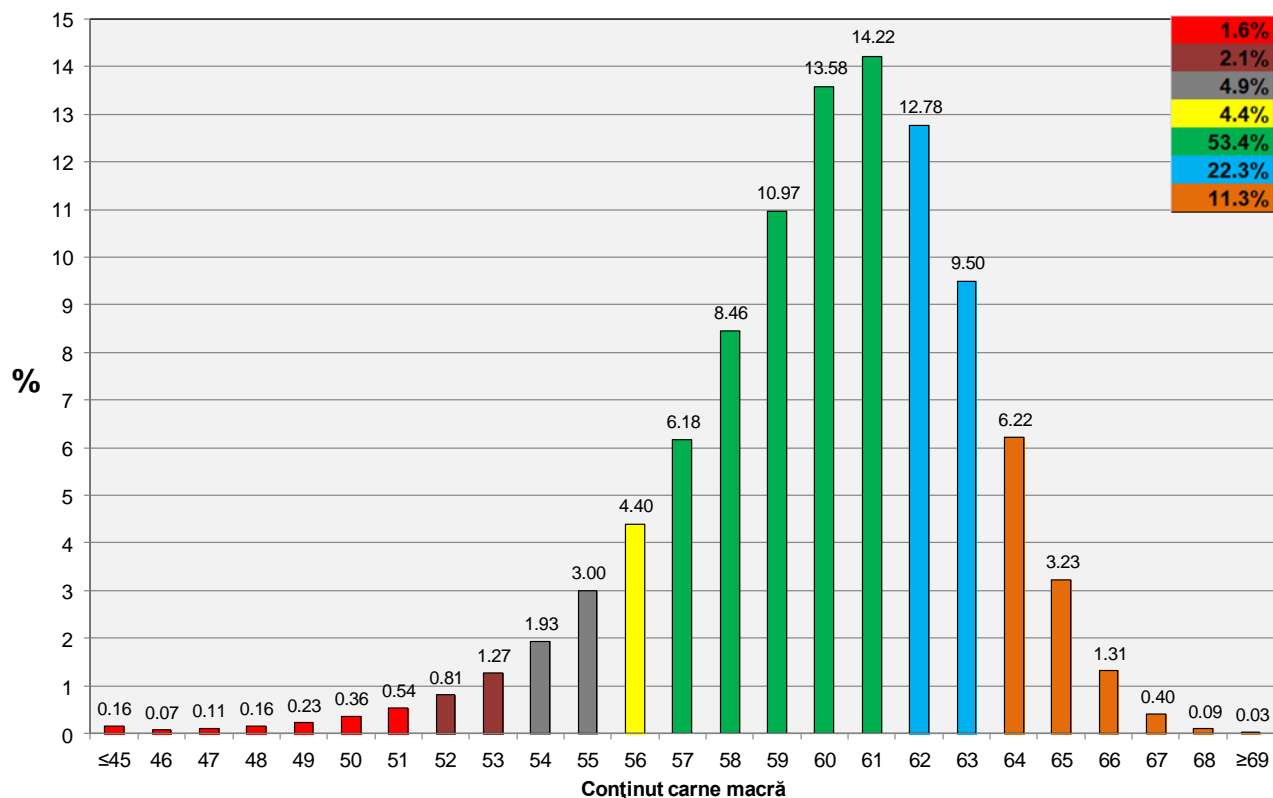


FLUCTUAȚIA LUNARĂ A DISTRIBUȚIEI CARCASELOR CLASIFICATE ÎN CLASE SEUROP

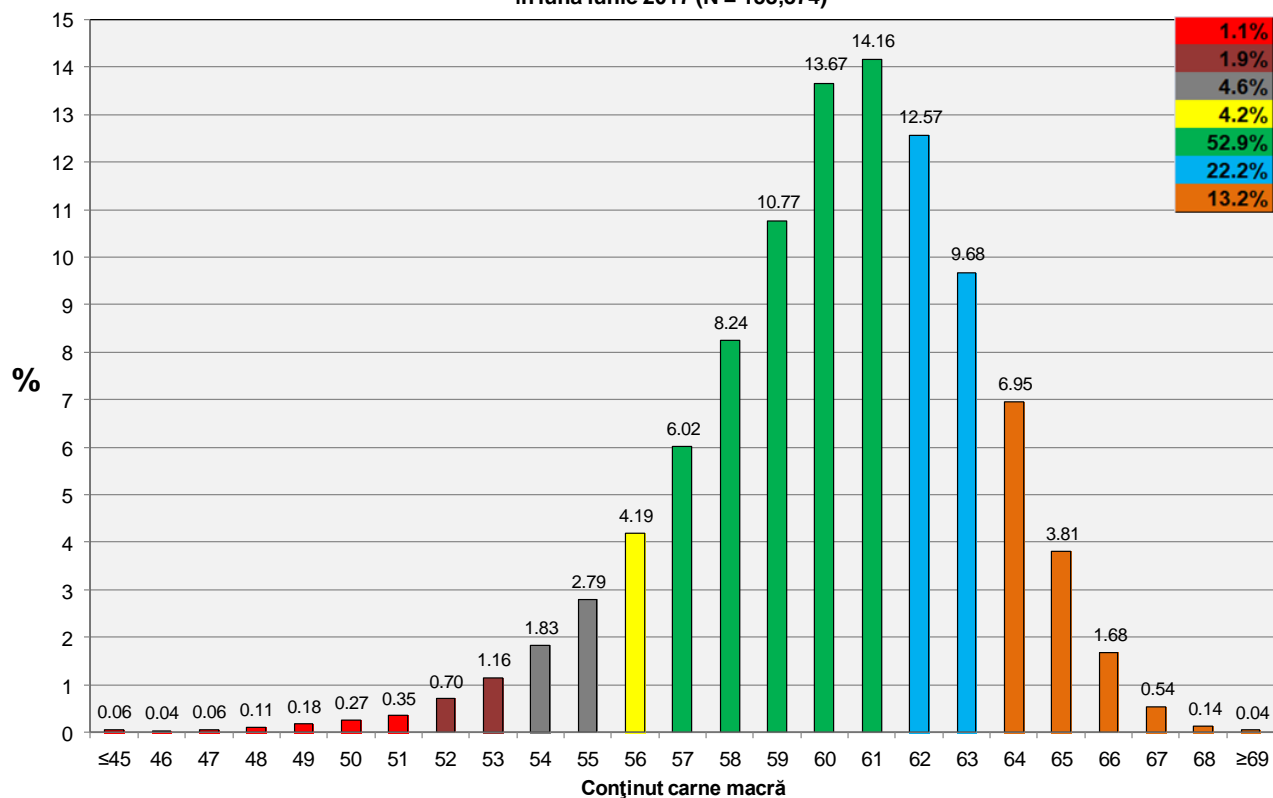




**Distribuția carcaselor clasificate în România în luna iunie 2017 (N = 342,007)**

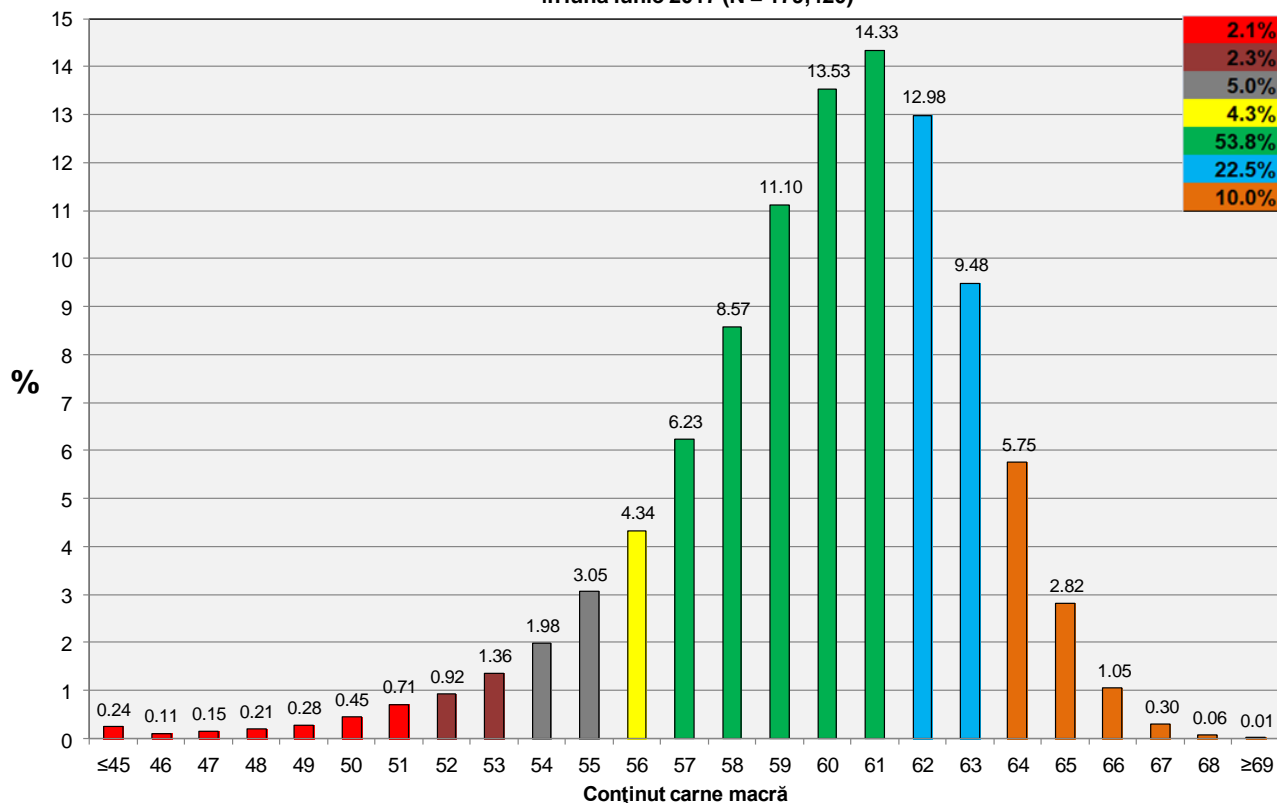


**Distribuția carcaselor clasificate în România cu echipamentul cu sondă optică Fat O Meat'er în luna iunie 2017 (N = 153,374)**

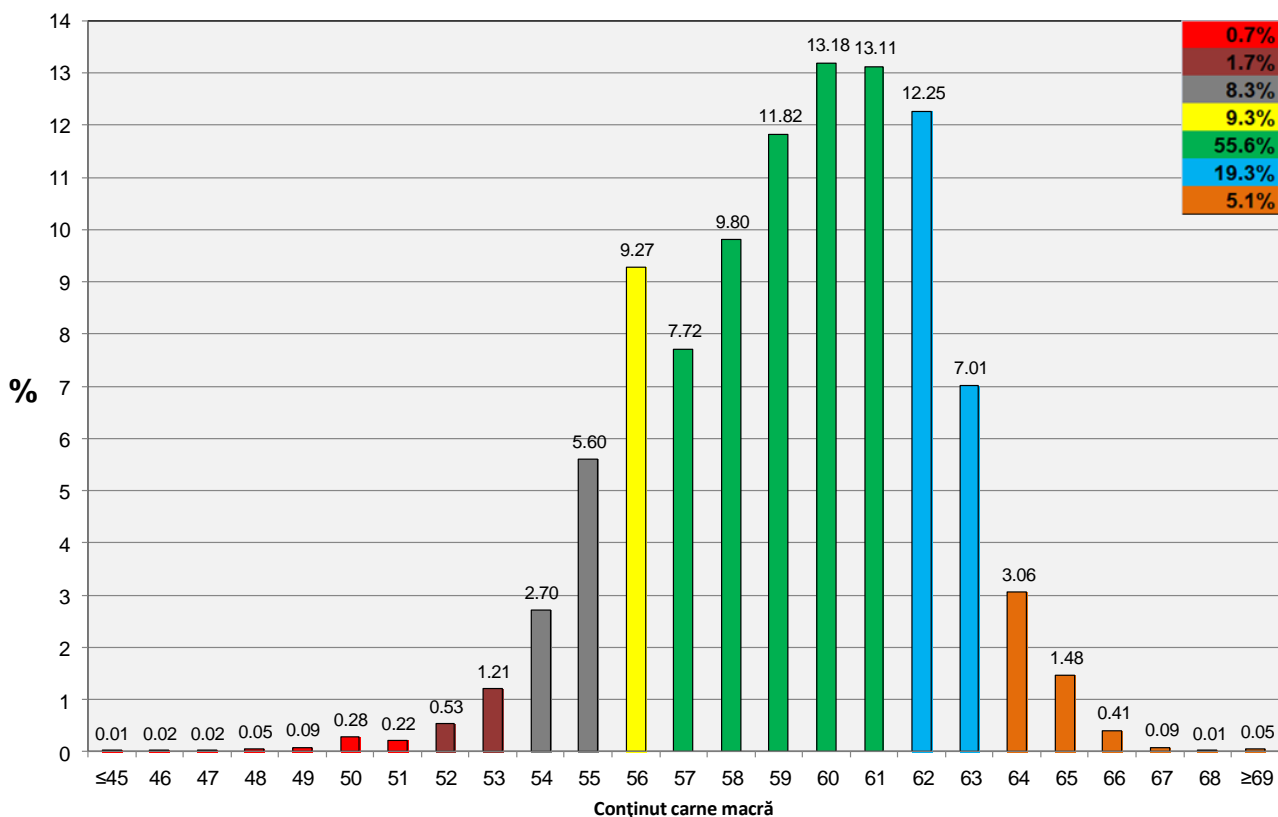




**Distribuția carcaselor clasificate în România cu echipamentul cu sondă optică OptiGrade-Pro în luna iunie 2017 (N = 179,420)**



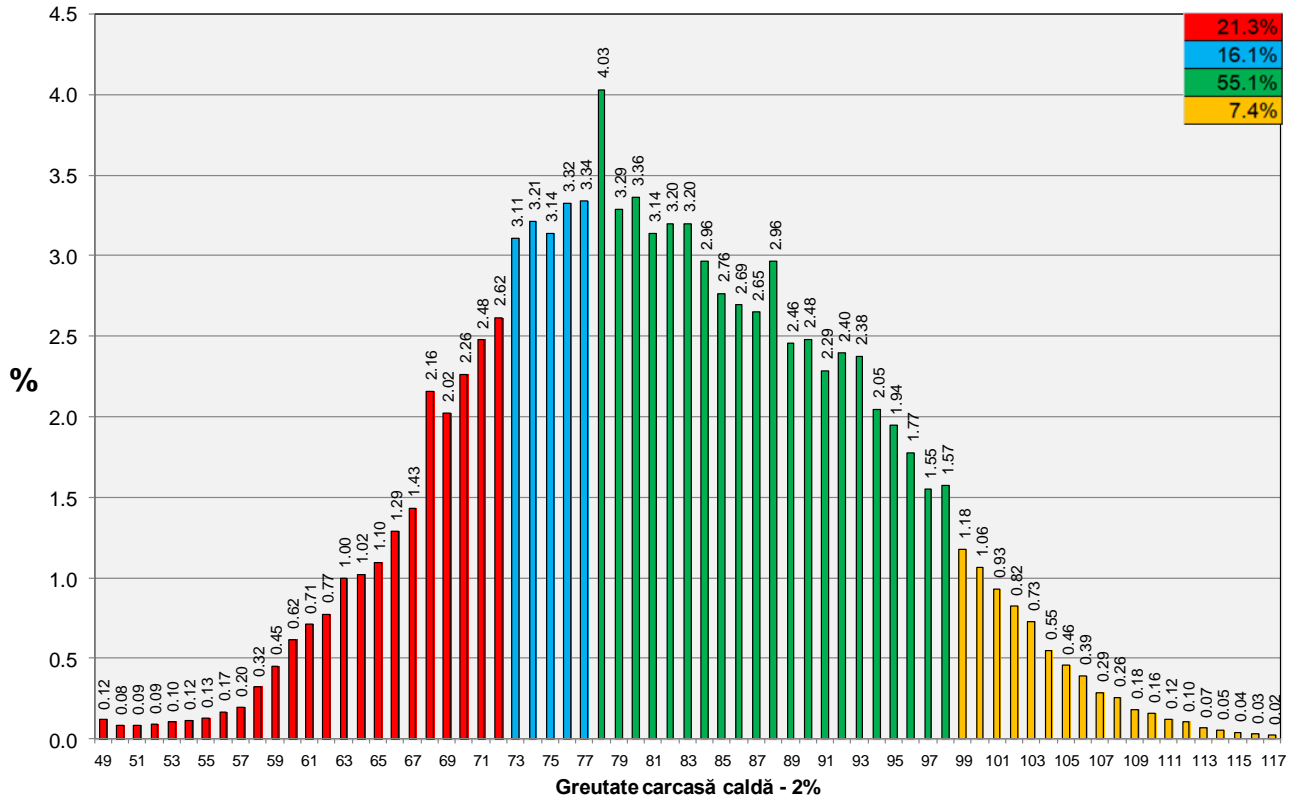
**Distribuția carcaselor clasificate în România cu metoda ZP în luna iunie 2017 (N = 9,213)**



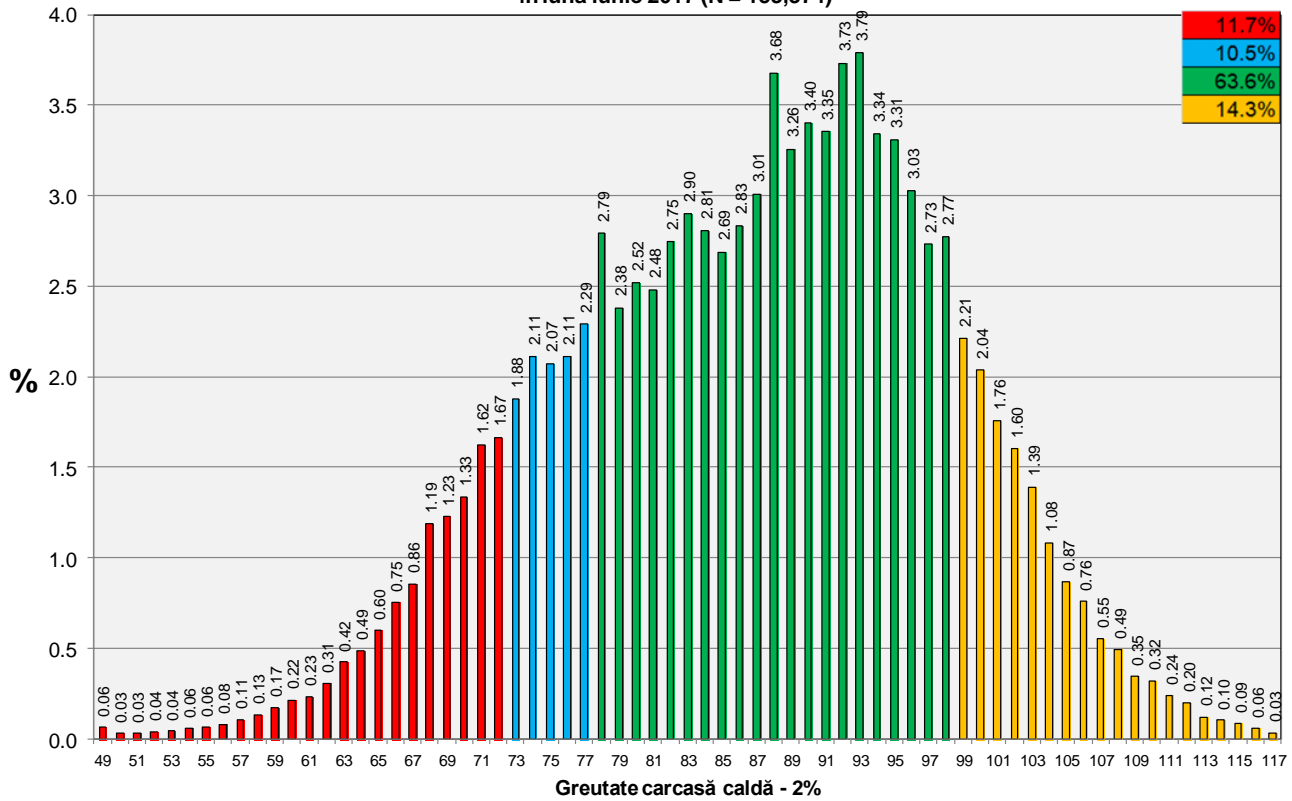




**Distribuția greutății carcaselor clasificate în România în luna iunie 2017 (N = 342,007)**

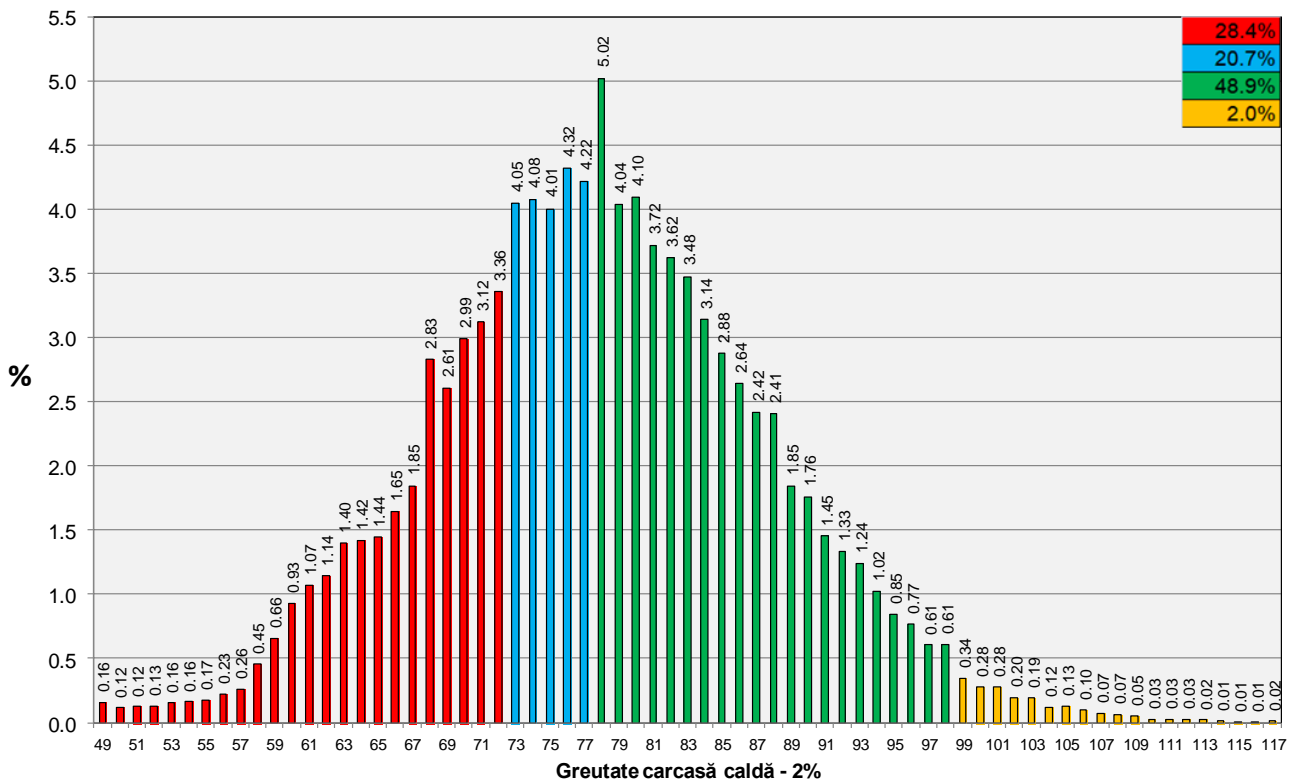


**Distribuția greutății carcaselor clasificate în România cu echipamentul cu sondă optică Fat-O-Meater în luna iunie 2017 (N = 153,374)**





**Distribuția greutății carcaselor clasificate în România cu echipamentul cu sondă optică OptiGrade-Pro în luna iunie 2017 (N = 179,420)**



**Distribuția greutății carcaselor clasificate în România cu metoda ZP în luna iunie 2017 (N = 9,213)**

