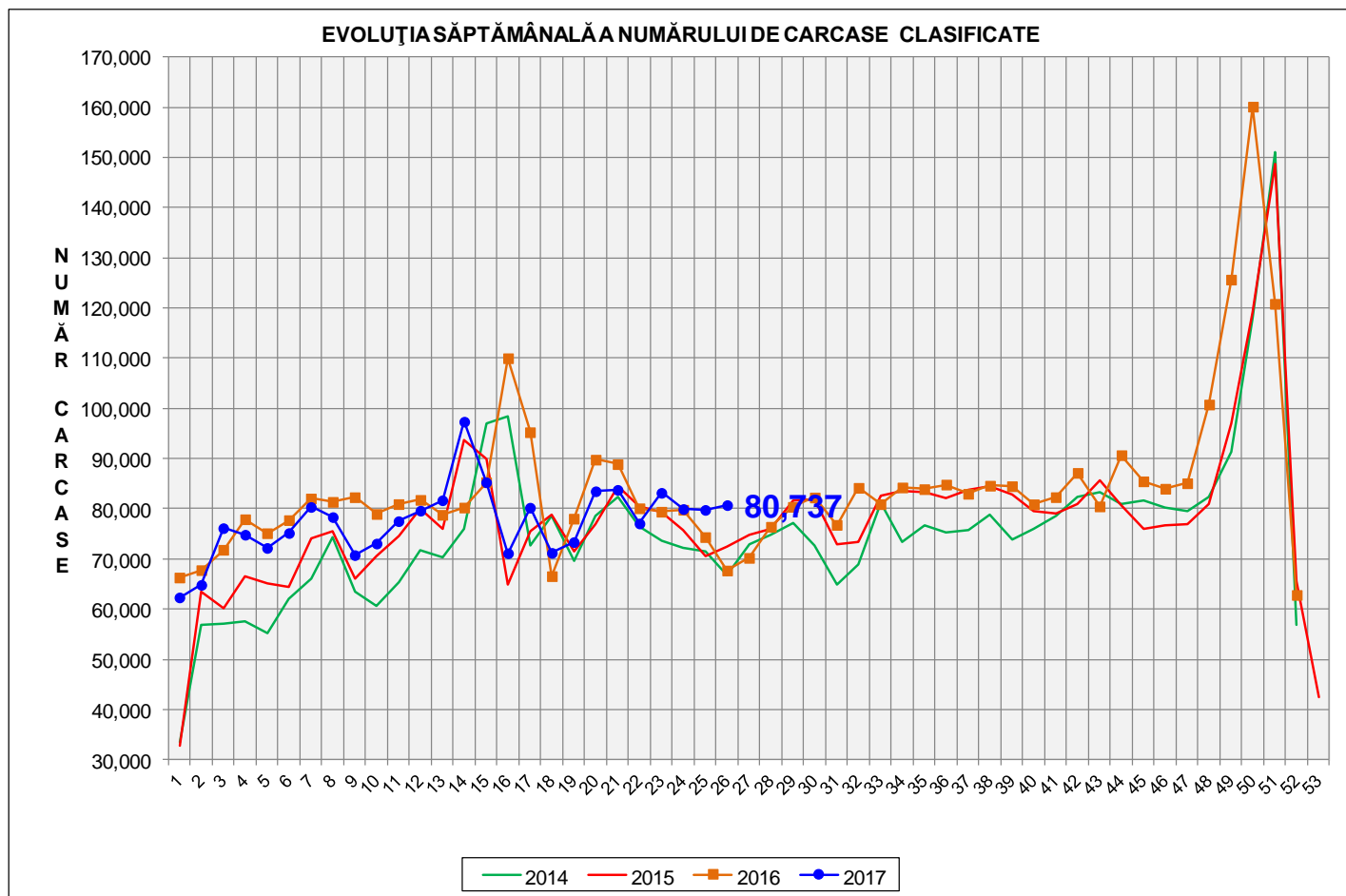


# Rezultatele clasificării carcaselor de porcine

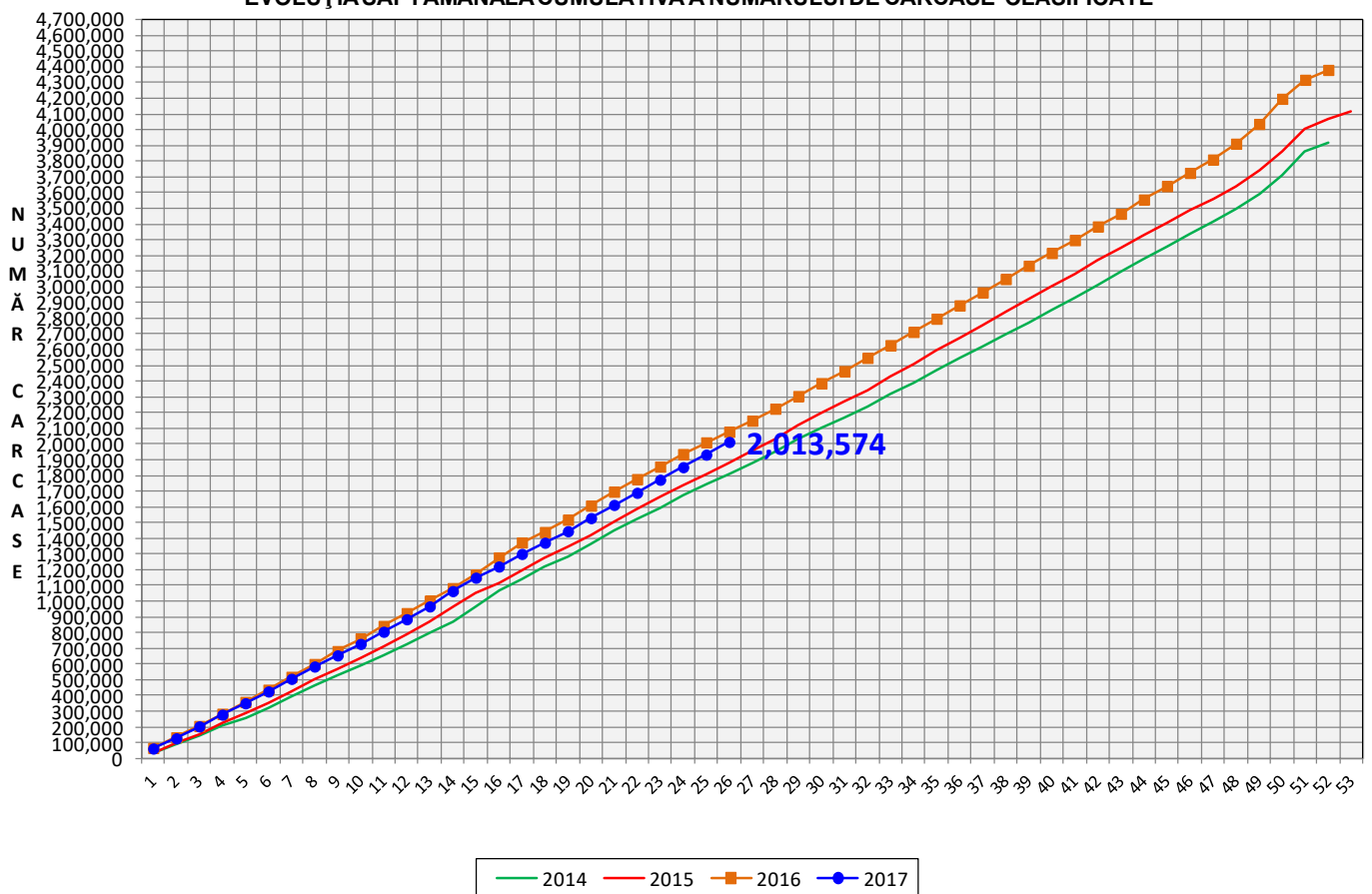
## Săptămâna 26 (26 iunie – 2 iulie 2017)



% Modificare	
1 SĂPT	1 AN
1.2%	19.2%

**N.B. Culoarea coloanelor din diagramele de la paginile 7 – 10 sunt în legătură cu grila de prețuri (diagramele referitoare la distribuția conținutului de carne macră a carcaselor clasificate) și cu grila de bonificație și penalizare pentru intervalul de greutate a carcaselor (diagramele referitoare la distribuția greutății carcaselor clasificate).**

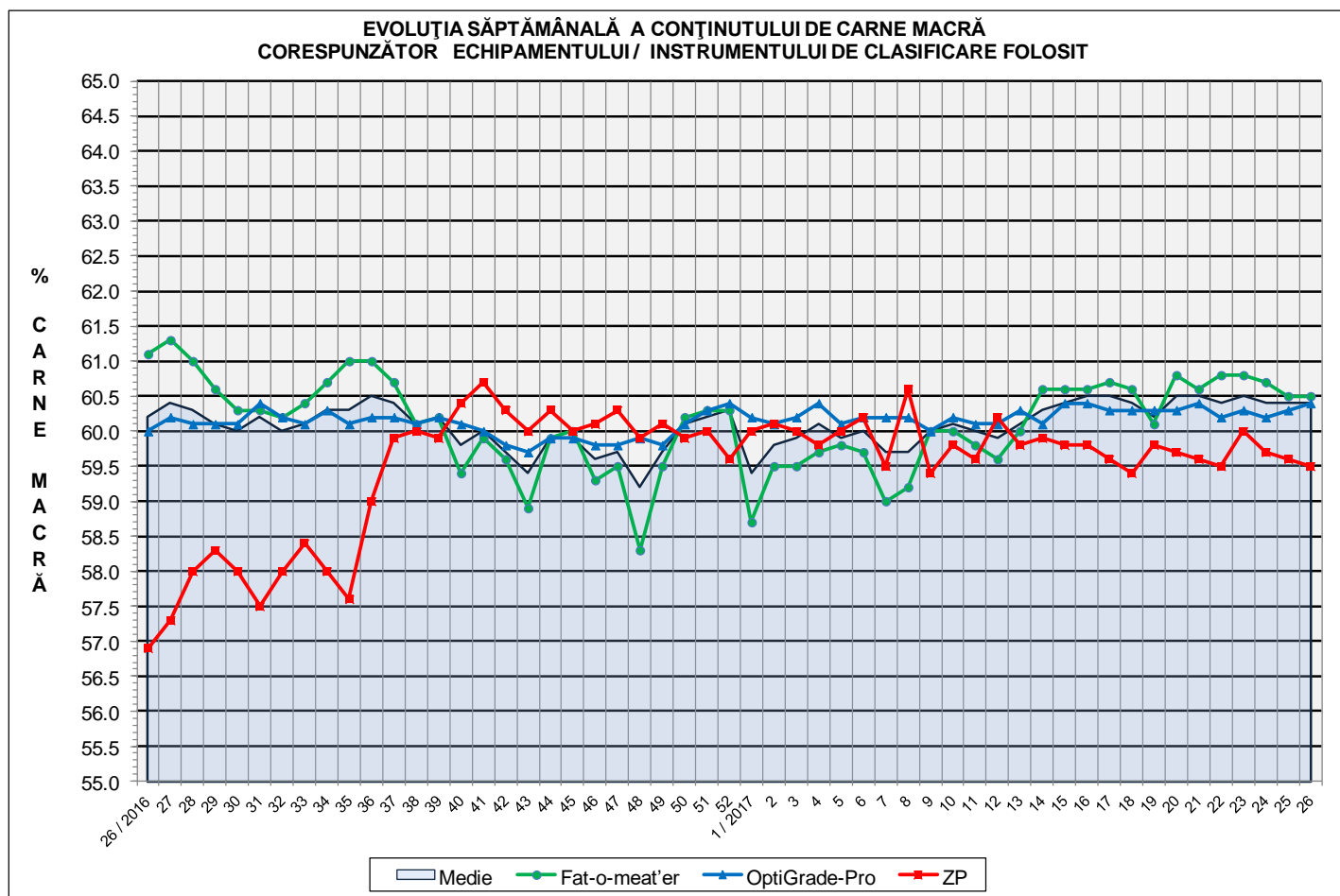
EVOLUȚIA SĂPTĂMÂNALĂ CUMULATIVĂ A NUMĂRULUI DE CARCASE CLASIFICATE

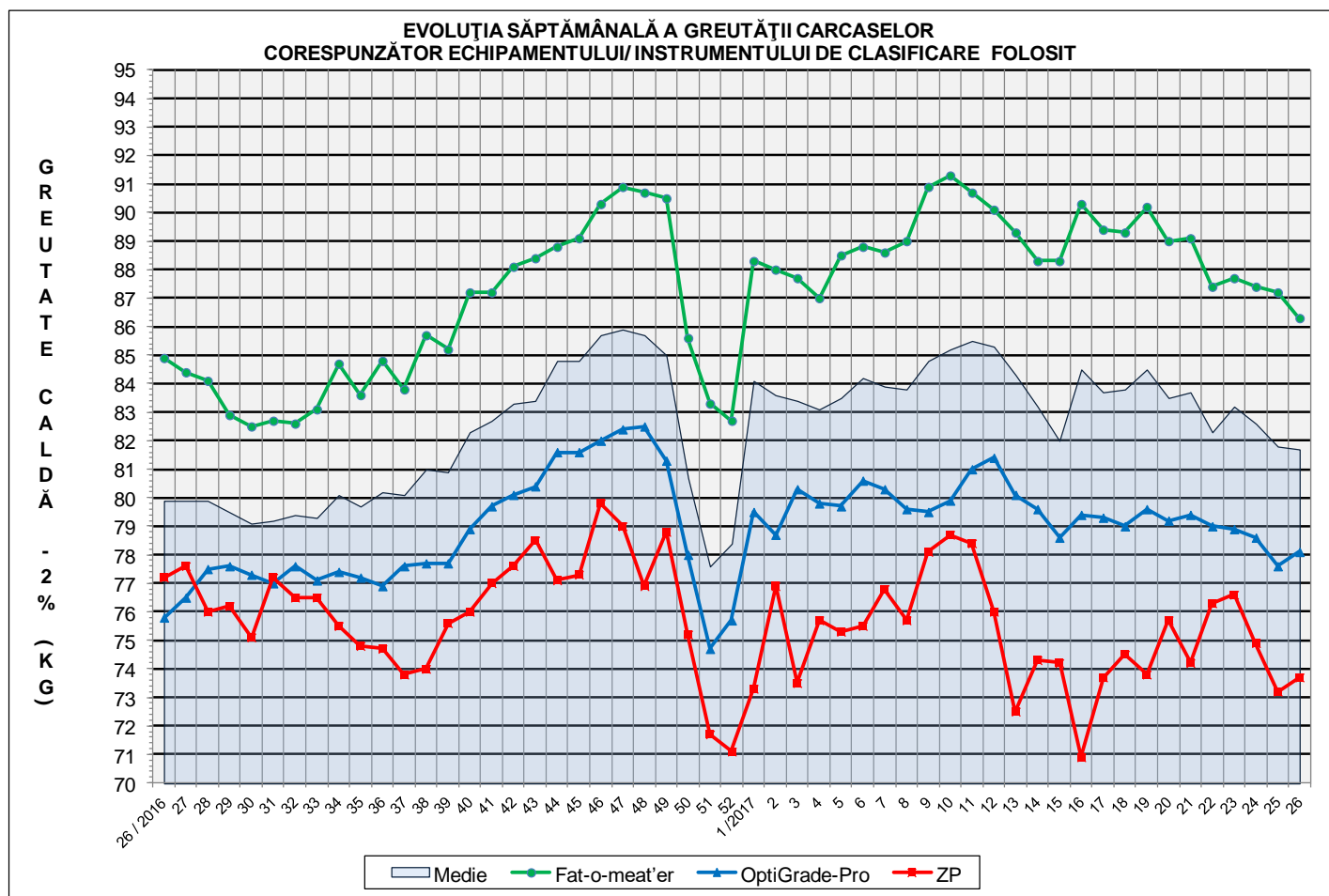


% Modificare
1 AN
-3.1%

## Numărul de carcase clasificate în săptămâna 26 iunie - 2 iulie 2017 în funcție de echipamentul / instrumentul folosit

Metoda	Echipament / instrument	Număr carcase	% din total carcase
Sondă Optică	Fat-o-meat'er	36,709	45.47%
	OptiGrade-Pro	42,008	52.03%
ZP	Rigla	2,020	2.50%
<b>TOTAL</b>		<b>80,737</b>	<b>100.00%</b>

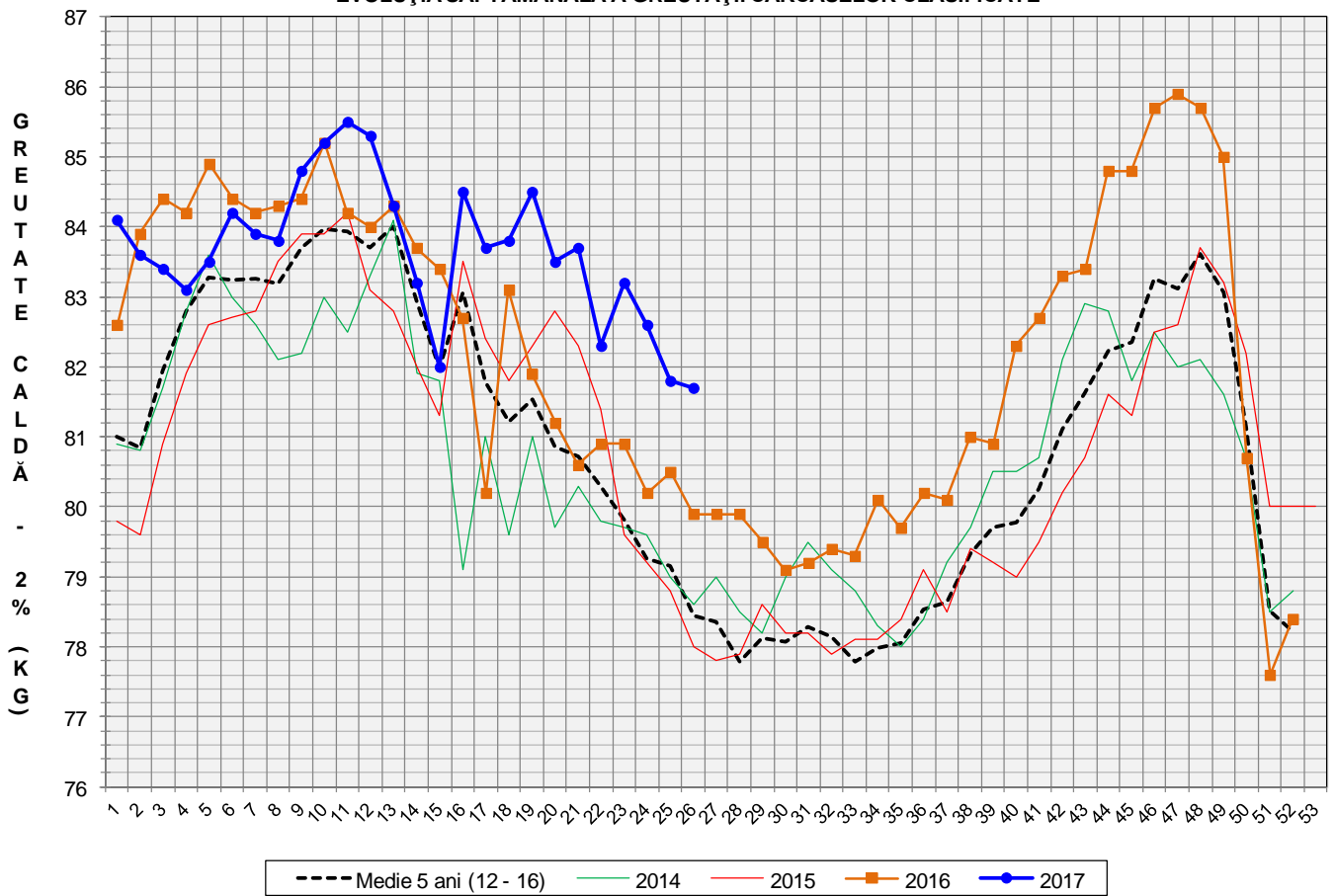




**ÎNCADRAREA ÎN CLASE A CARCASELOR DE PORCINE CLASIFICATE  
ÎN SĂPTĂMÂNA 26 Iunie - 2 Iulie 2017**

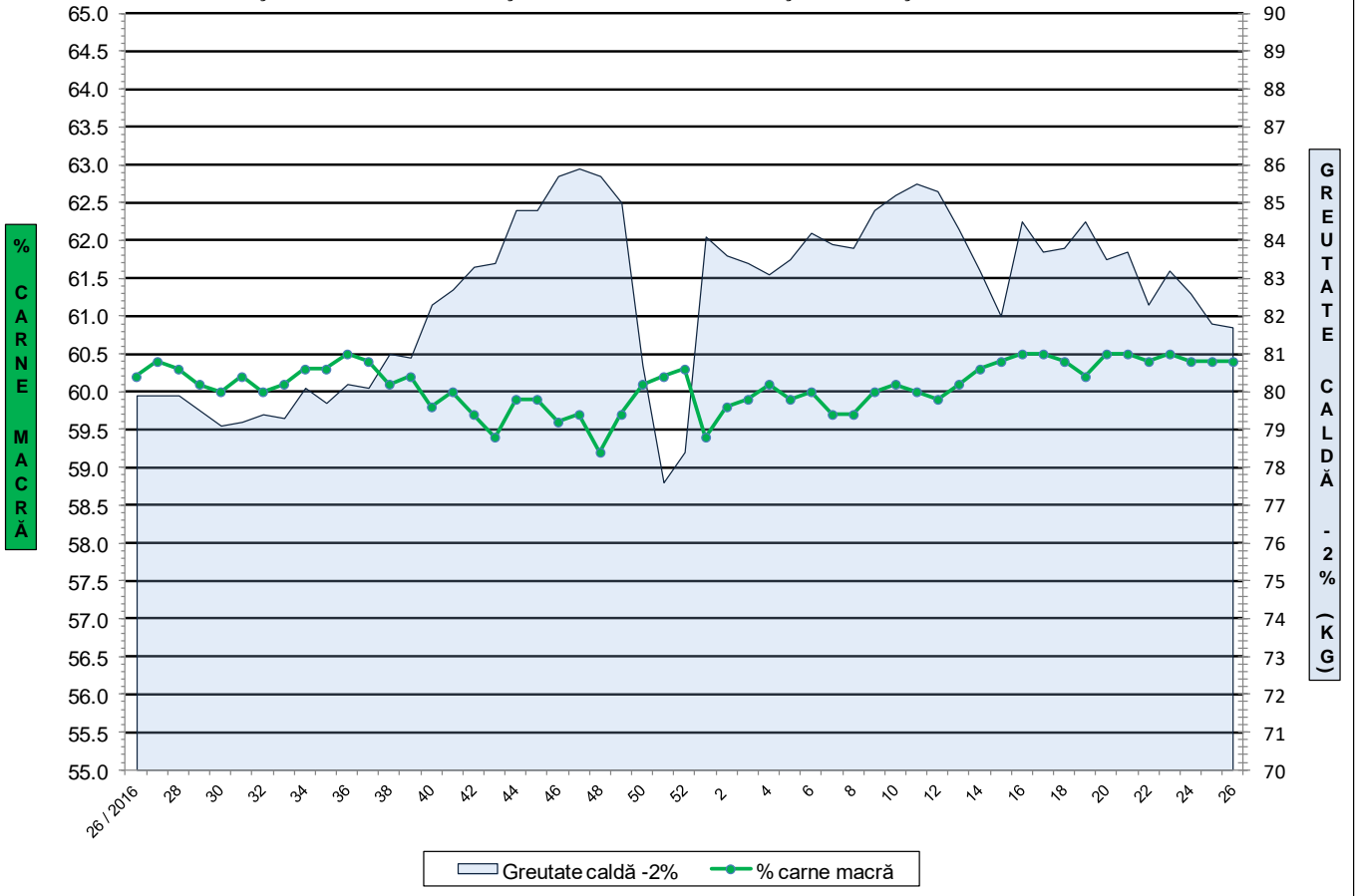
CLASA	% CARNE MACRĂ	NUMĂR CARCASE	% DIN TOTAL	% CARNE MACRĂ	GREUTATE CALDĂ - 2% (KG)
<b>S</b>	<b>≥ 60</b>	<b>49,627</b>	<b>61.47</b>	<b>62.4</b>	<b>80.5</b>
<b>E</b>	<b>55 - 59.9</b>	<b>26,706</b>	<b>33.08</b>	<b>58.1</b>	<b>83.5</b>
U	50 - 54.9	3,823	4.74	53.3	85.1
R	45 - 49.9	500	0.62	48.1	84.4
O	40 - 44.9	67	0.08	43.4	82.5
P	< 40	14	0.02	33.0	88.0
<b>TOTAL</b>		<b>80,737</b>	<b>100.00</b>	<b>60.4</b>	<b>81.7</b>

EVOLUȚIA SĂPTĂMÂNALĂ A GREUTĂȚII CARCASELOR CLASIFICATE

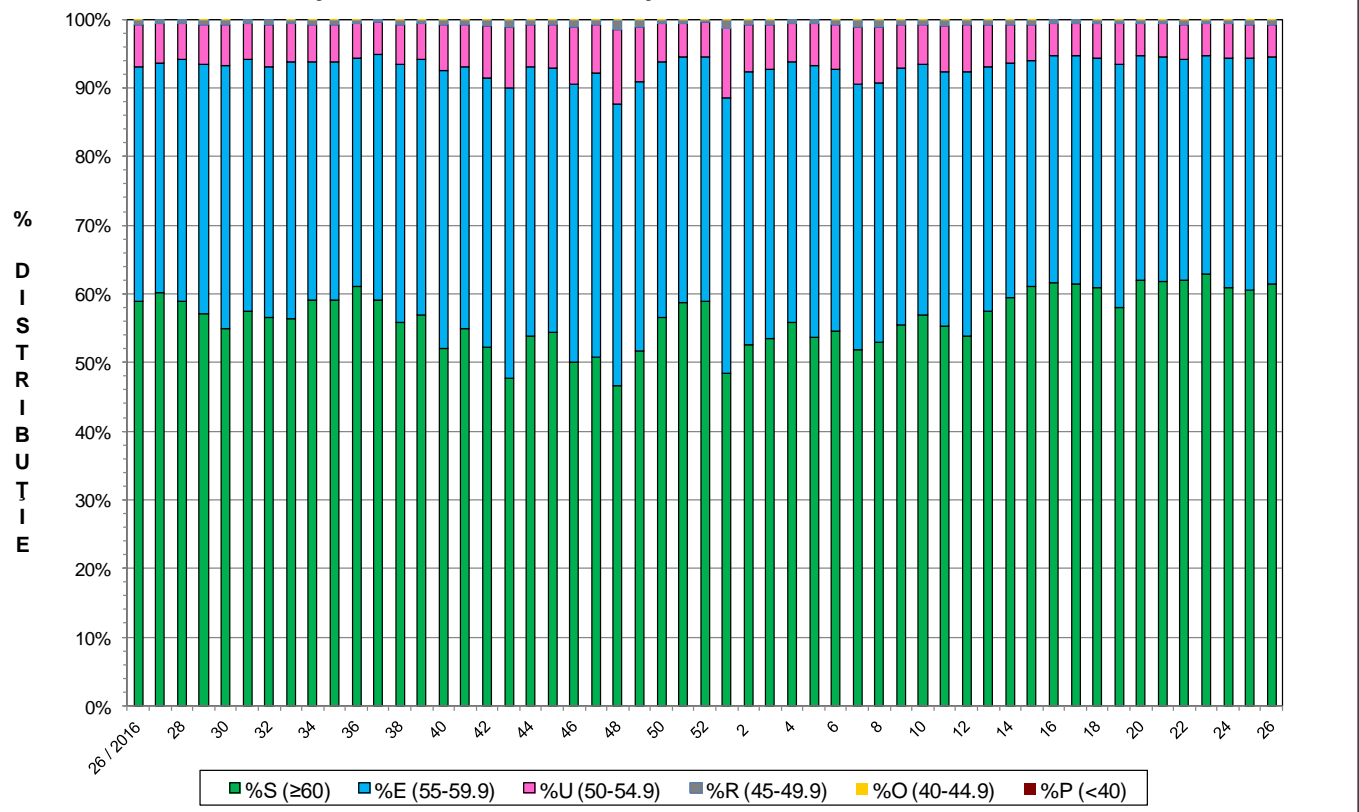




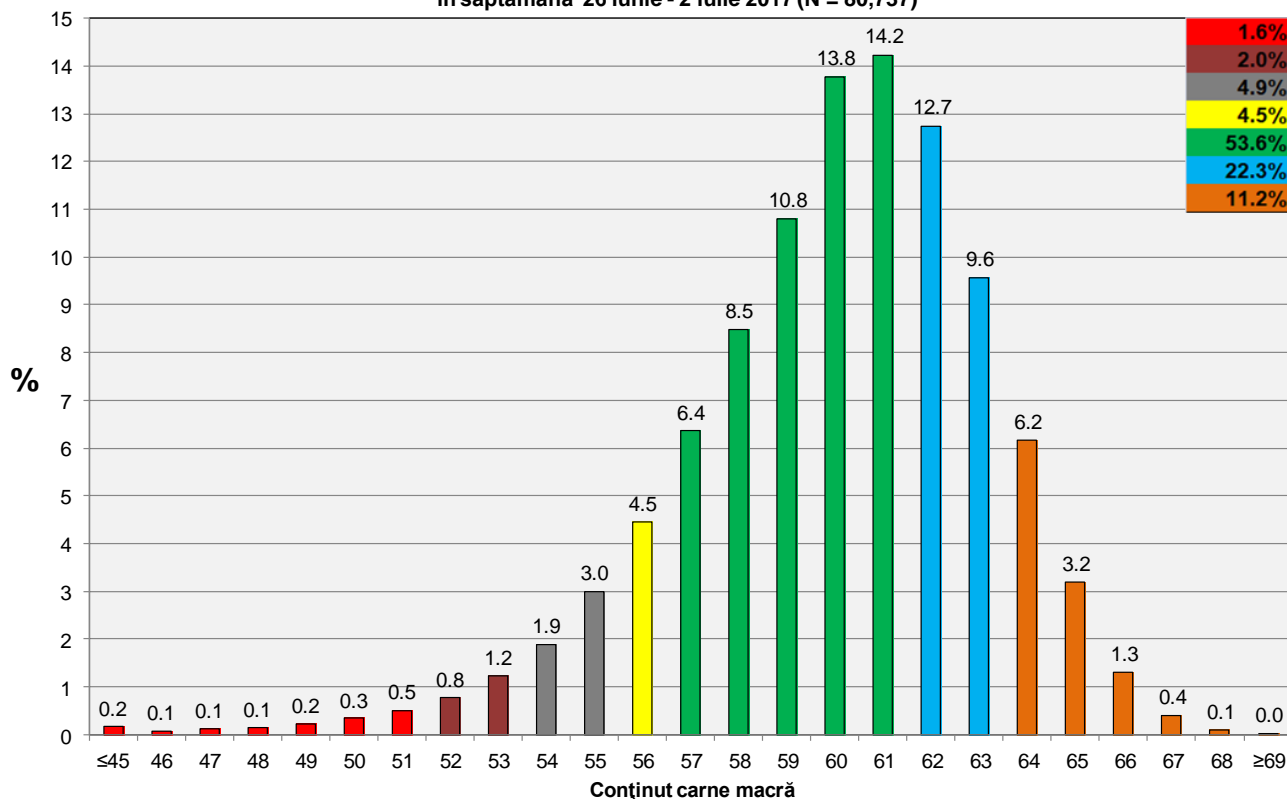
### FLUCTUAȚIA SĂPTĂMÂNALĂ A CONȚINUTULUI DE CARNE MACRĂ ȘI A GREUTĂȚII CARCASELOR CLASIFICATE



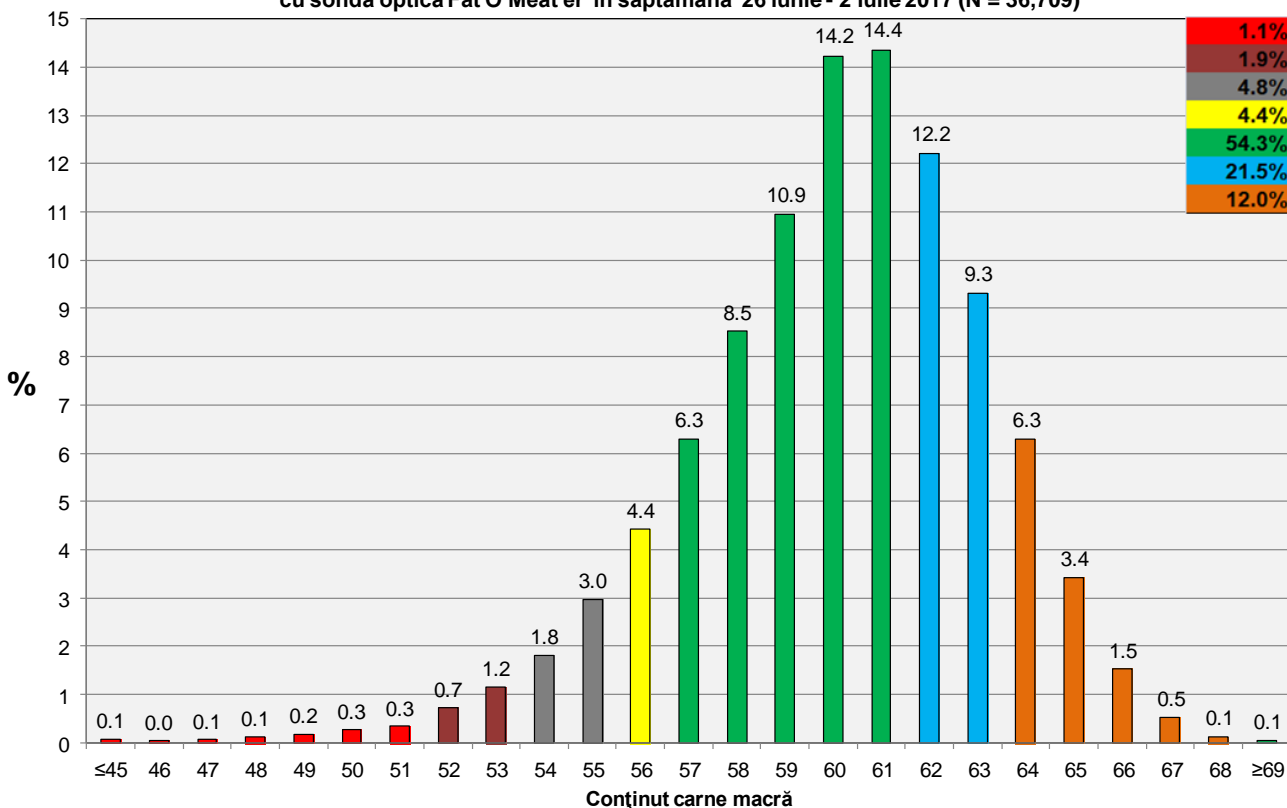
### FLUCTUAȚIA SĂPTĂMÂNALĂ A DISTRIBUȚIEI CARCASELOR CLASIFICATE ÎN CLASELE SEUROP



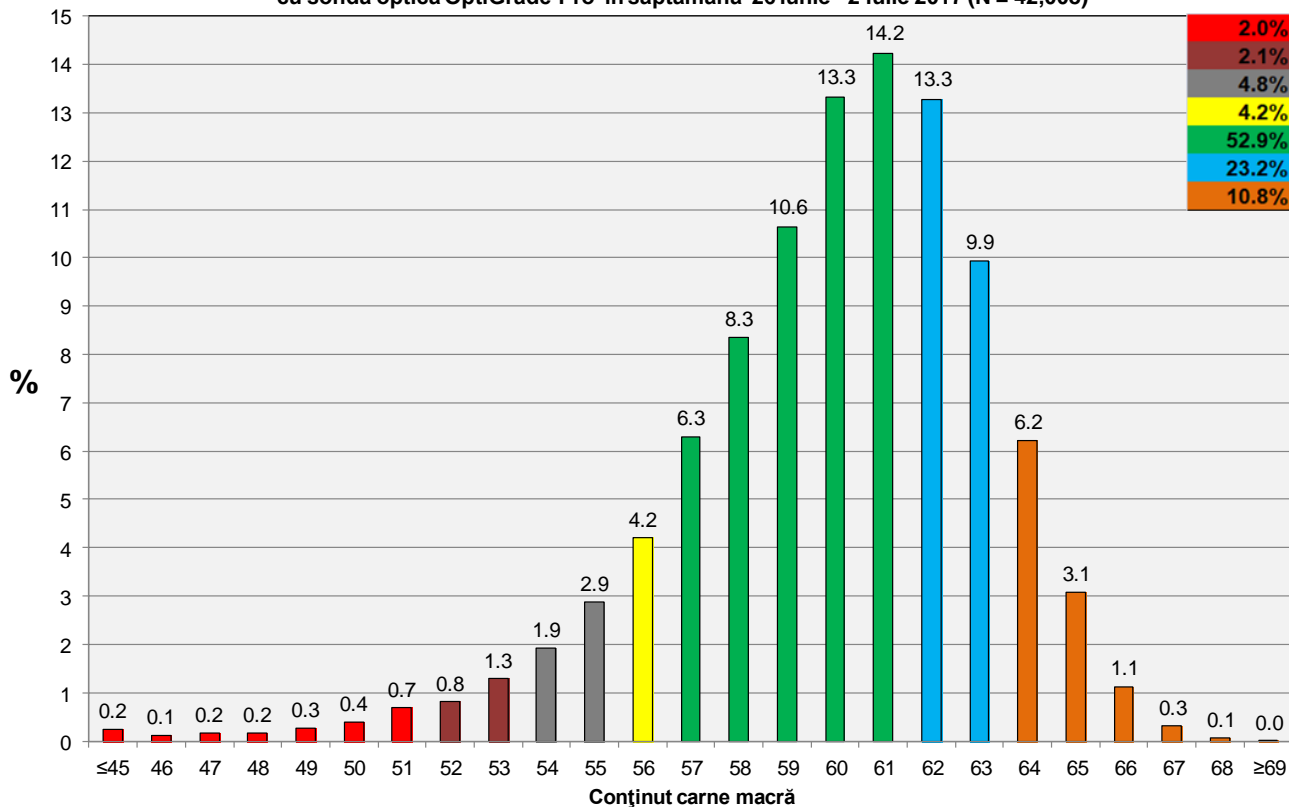
**Distribuția conținutului de carne macră a carcaselor clasificate în România  
în săptămâna 26 iunie - 2 iulie 2017 (N = 80,737)**



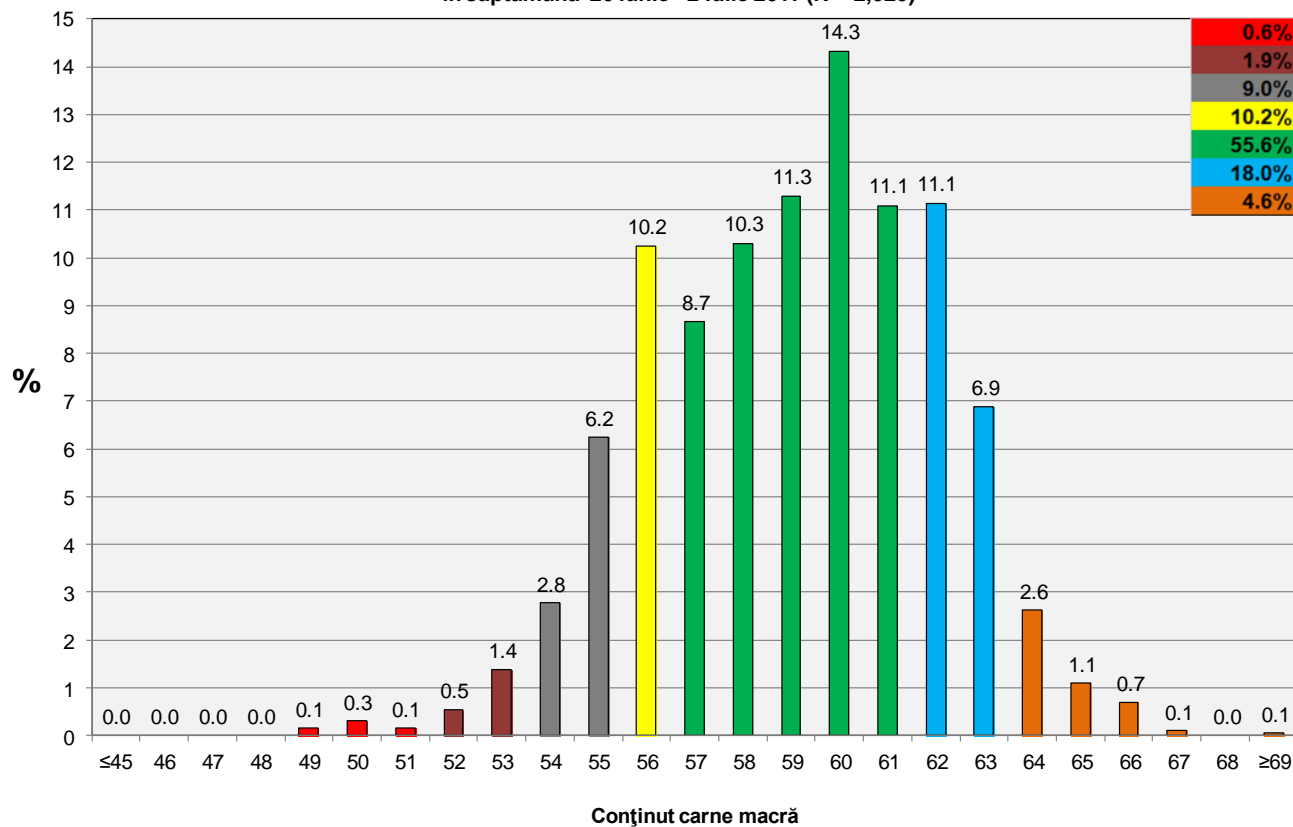
**Distribuția conținutului de carne macră a carcaselor clasificate în România cu echipamentul  
cu sondă optică Fat O Meat'er în săptămâna 26 iunie - 2 iulie 2017 (N = 36,709)**



**Distribuția conținutului de carne macră a carcaselor clasificate în România cu echipamentul cu sondă optică OptiGrade-Pro în săptămâna 26 iunie - 2 iulie 2017 (N = 42,008)**



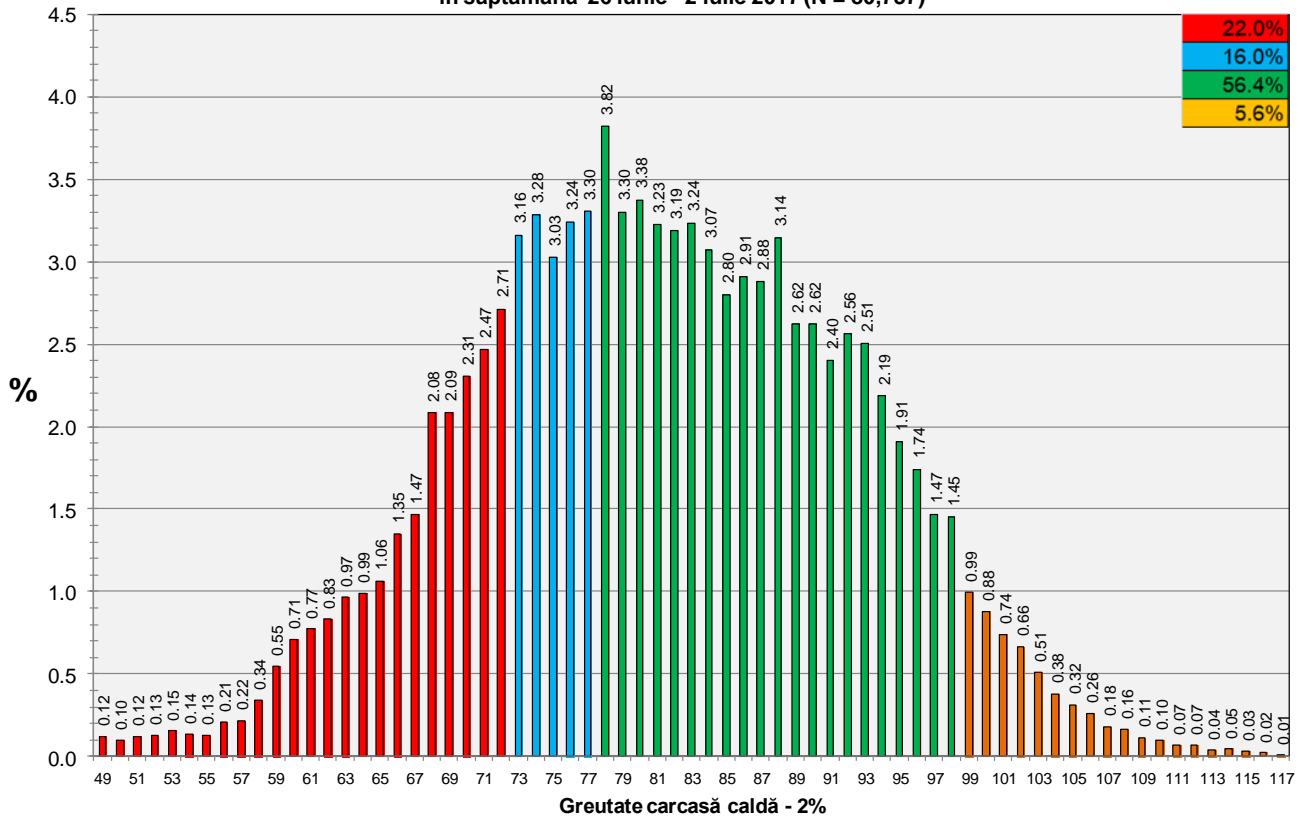
**Distribuția conținutului de carne macră a carcaselor clasificate în România cu metoda ZP în săptămâna 26 iunie - 2 iulie 2017 (N = 2,020)**



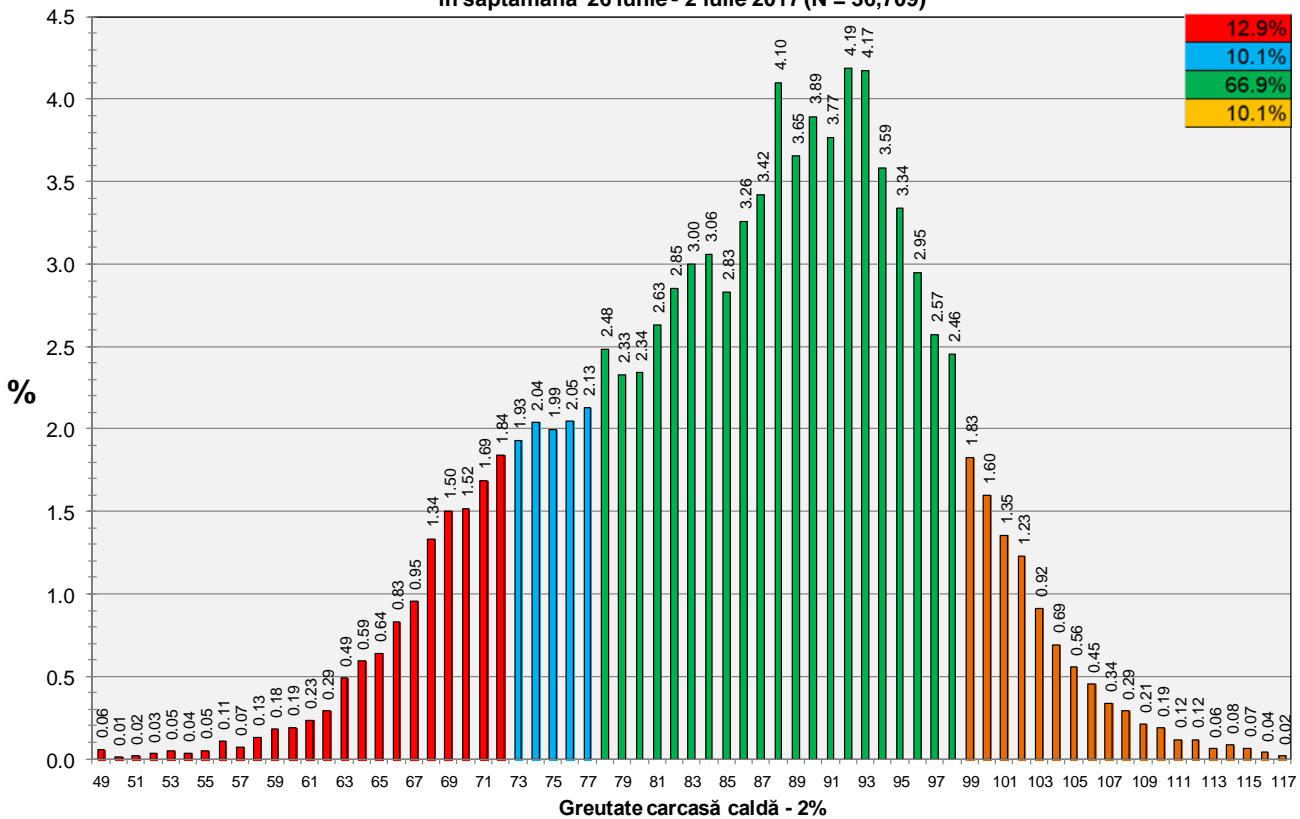




**Distribuția greutății carcaselor clasificate în România  
în săptămâna 26 iunie - 2 iulie 2017 (N = 80,737)**

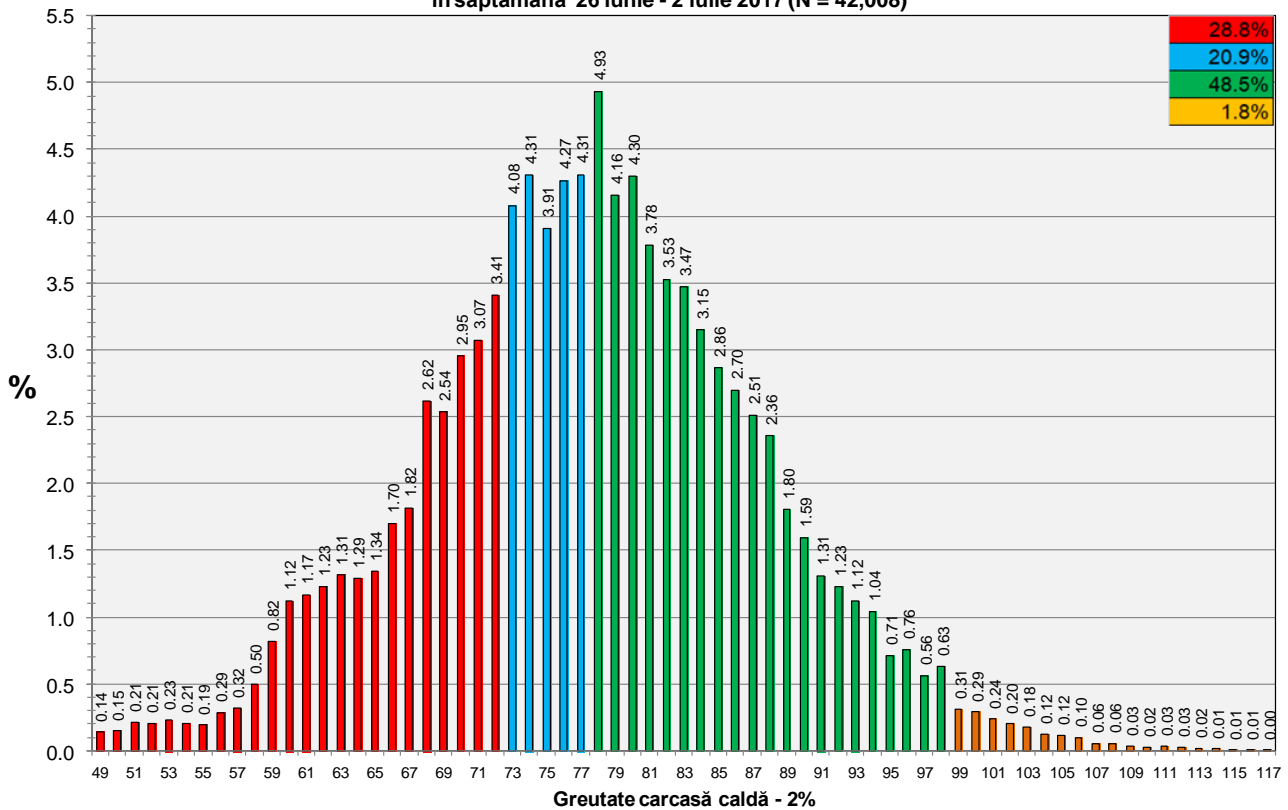


**Distribuția greutății carcaselor clasificate în România cu echipamentul cu sondă optică Fat-O-Meater  
în săptămâna 26 iunie - 2 iulie 2017 (N = 36,709)**





**Distribuția greutății carcaselor clasificate în România cu echipamentul cu sondă optică OptiGrade-Pro în săptămâna 26 iunie - 2 iulie 2017 (N = 42,008)**



**Distribuția greutății carcaselor clasificate în România cu metoda ZP în săptămâna 26 iunie - 2 iulie 2017 (N = 2,020)**

