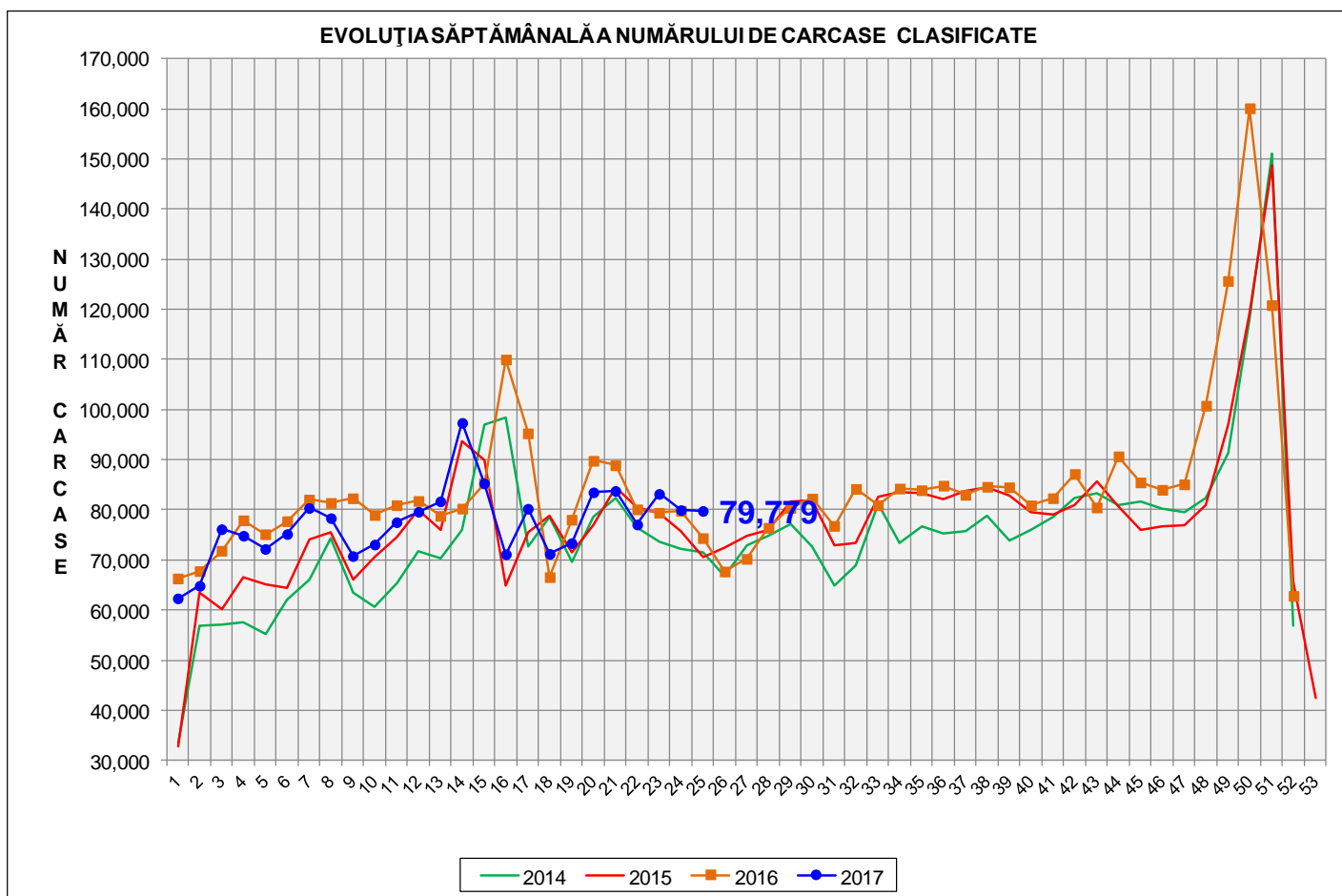


# Rezultatele clasificării carcaselor de porcine

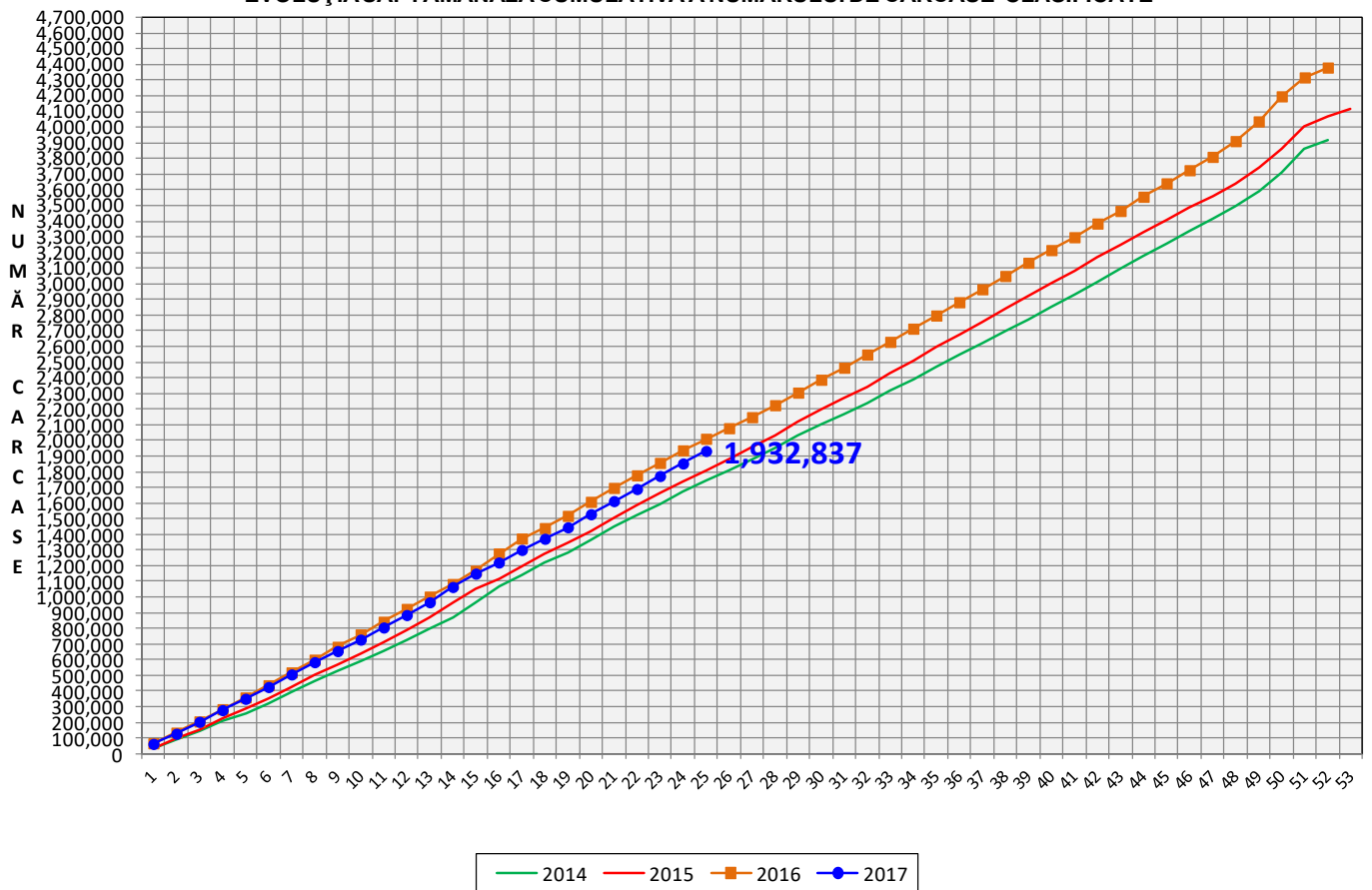
## Săptămâna 25 (19 – 25 iunie 2017)



% Modificare	
1 SĂPT	1 AN
-0.2%	7.3%

**N.B. Culorile coloanelor din diagramele de la paginile 7 – 10 sunt în legătură cu grila de prețuri (diagramele referitoare la distribuția conținutului de carne macră a carcaselor clasificate) și cu grila de bonificație și penalizare pentru intervalul de greutate a carcaselor (diagramele referitoare la distribuția greutății carcaselor clasificate).**

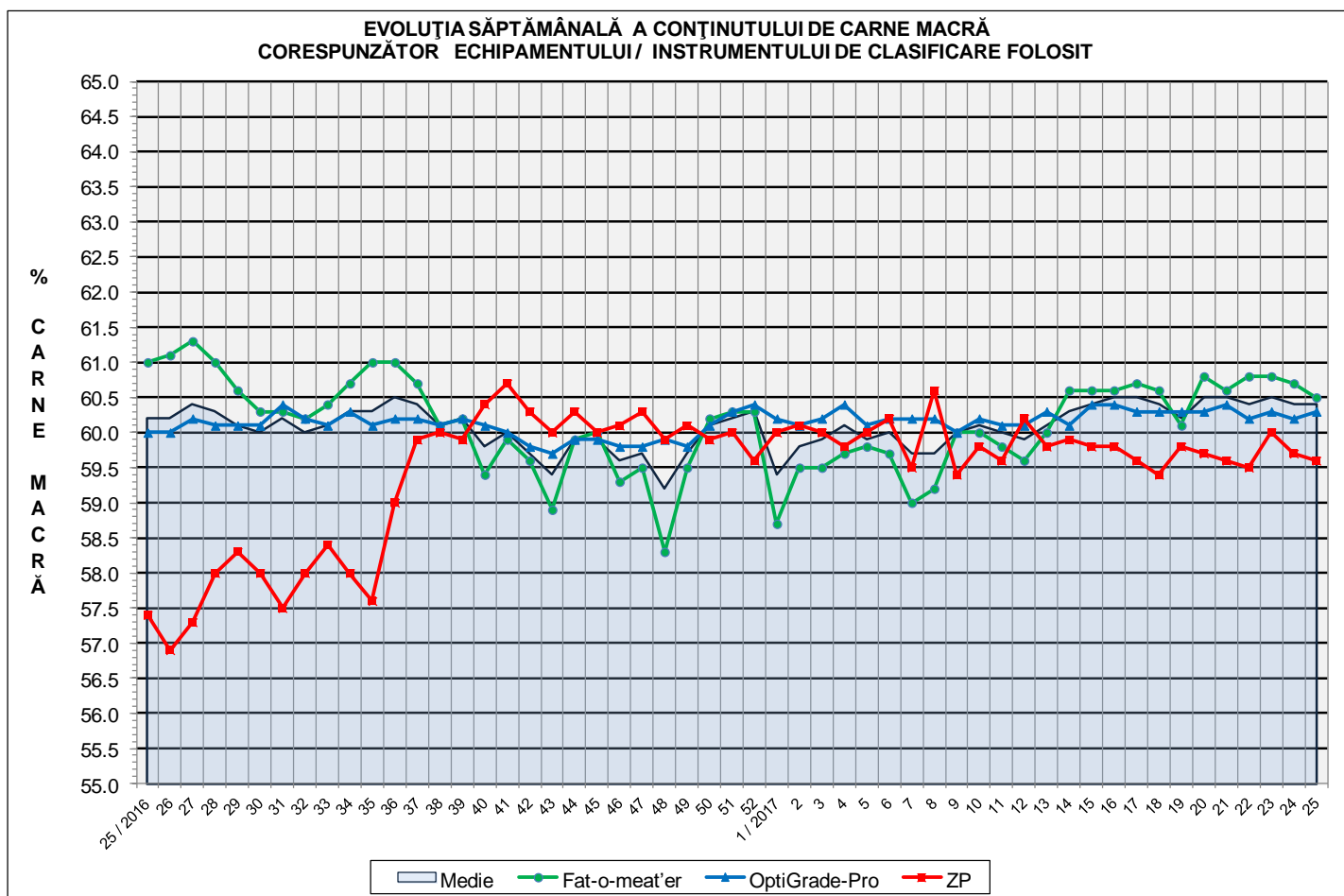
EVOLUȚIA SĂPTĂMÂNALĂ CUMULATIVĂ A NUMĂRULUI DE CARCASE CLASIFICATE

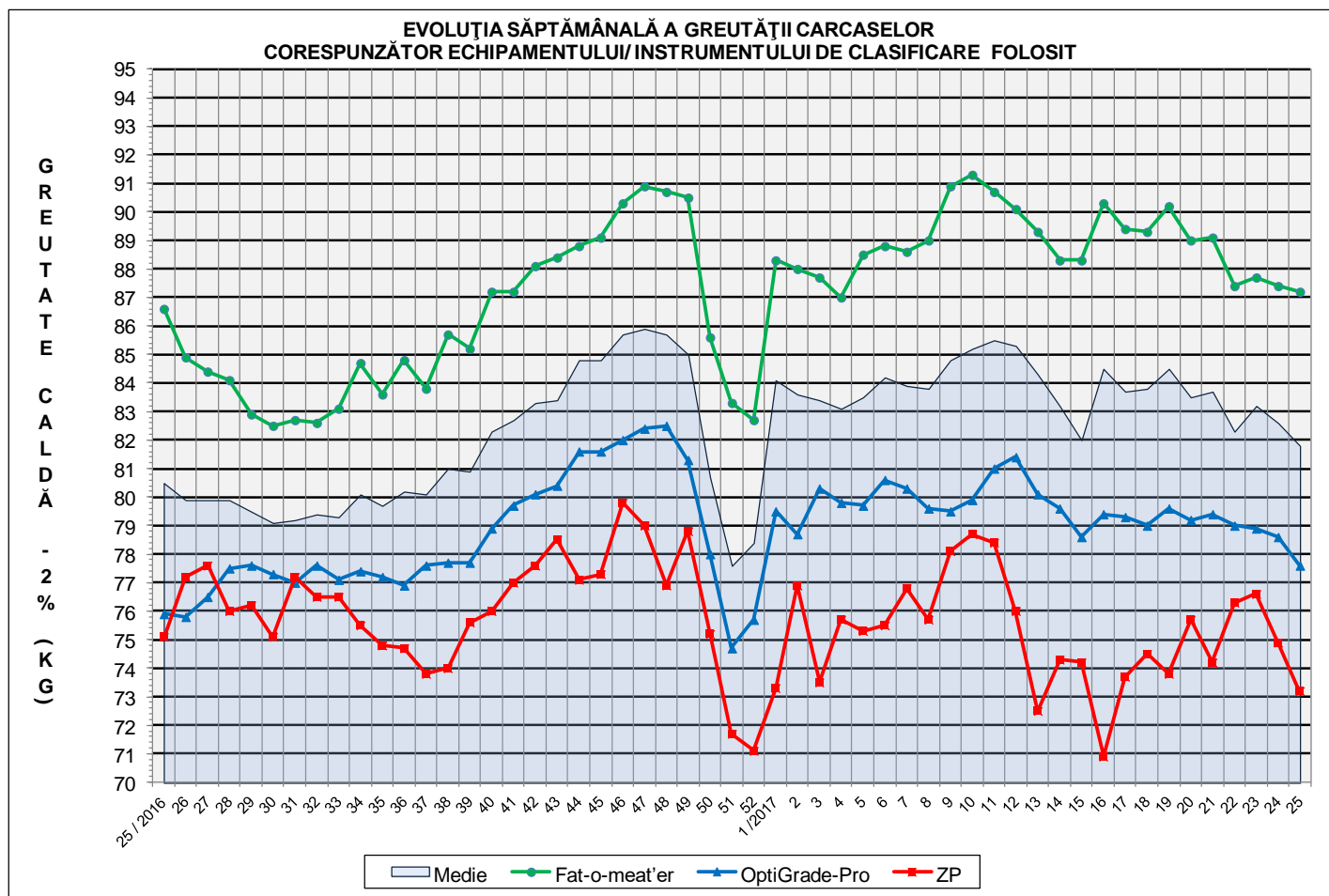


% Modificare
1 AN
-3.9%

## Numărul de carcase clasificate în săptămâna 19 - 25 iunie 2017 în funcție de echipamentul / instrumentul folosit

Metoda	Echipament / instrument	Număr carcase	% din total carcase
Sondă Optică	Fat-o-meat'er	36,046	45.18%
	OptiGrade-Pro	41,063	51.47%
ZP	Rigla	2,670	3.35%
<b>TOTAL</b>		<b>79,779</b>	<b>100.00%</b>

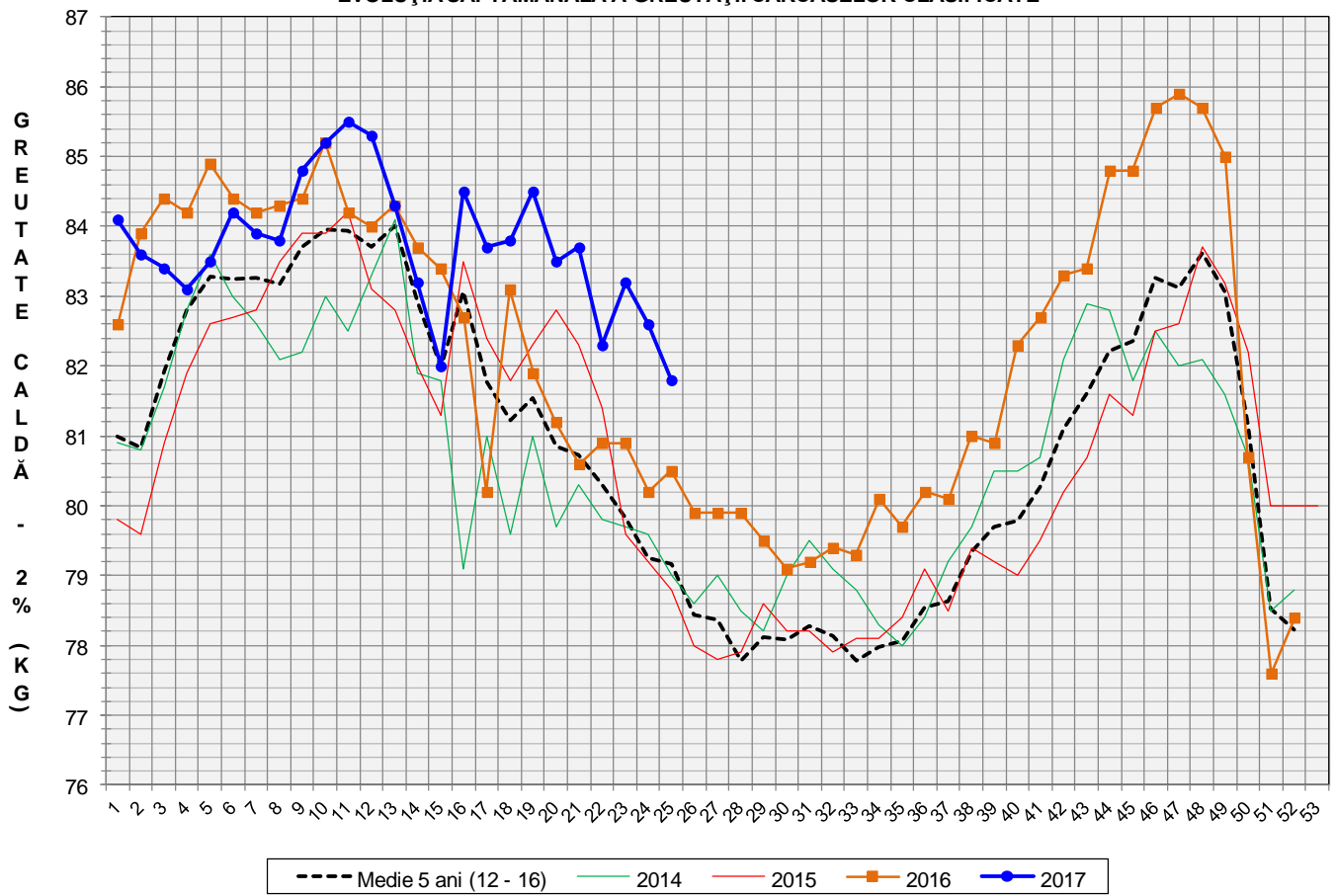


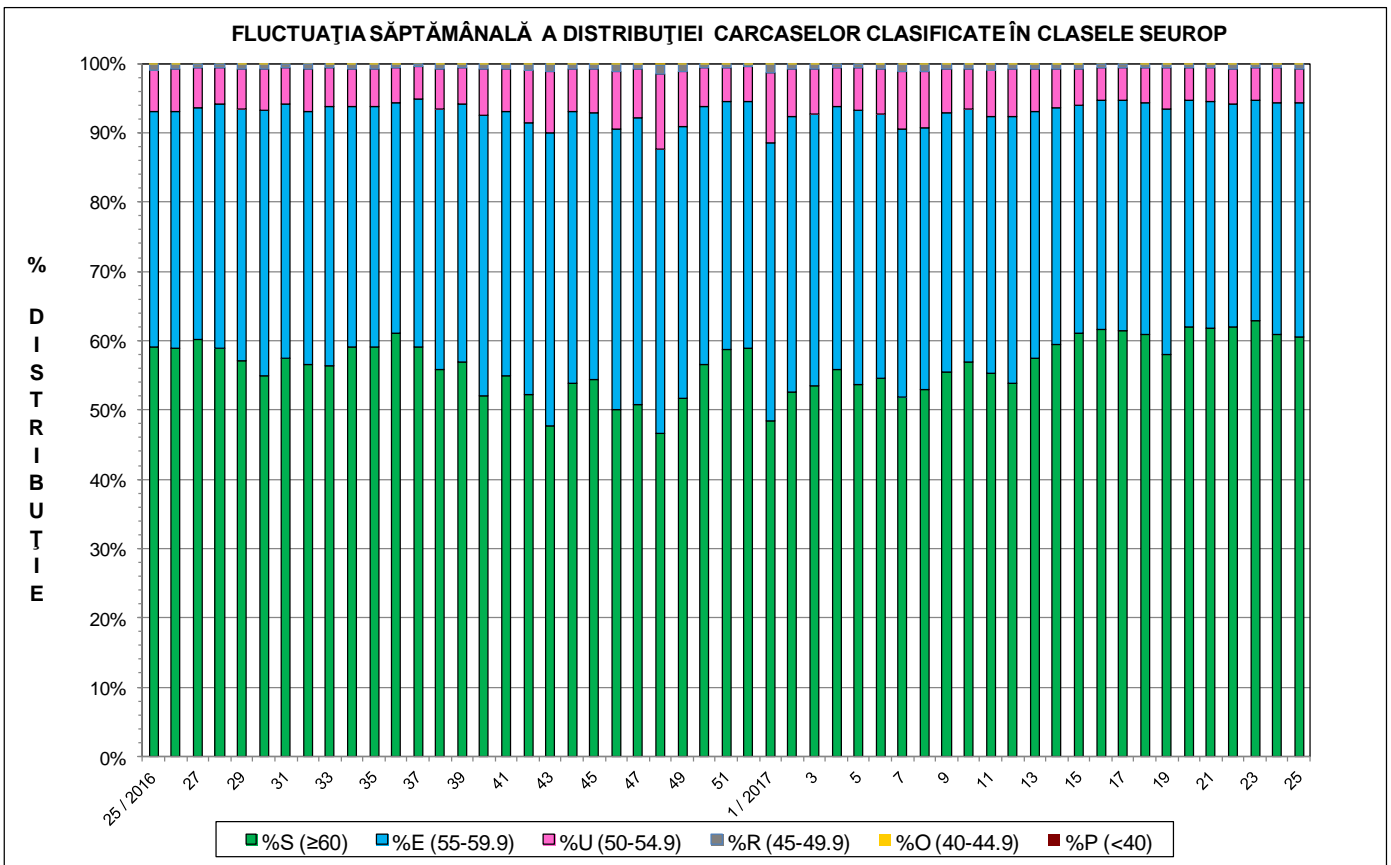
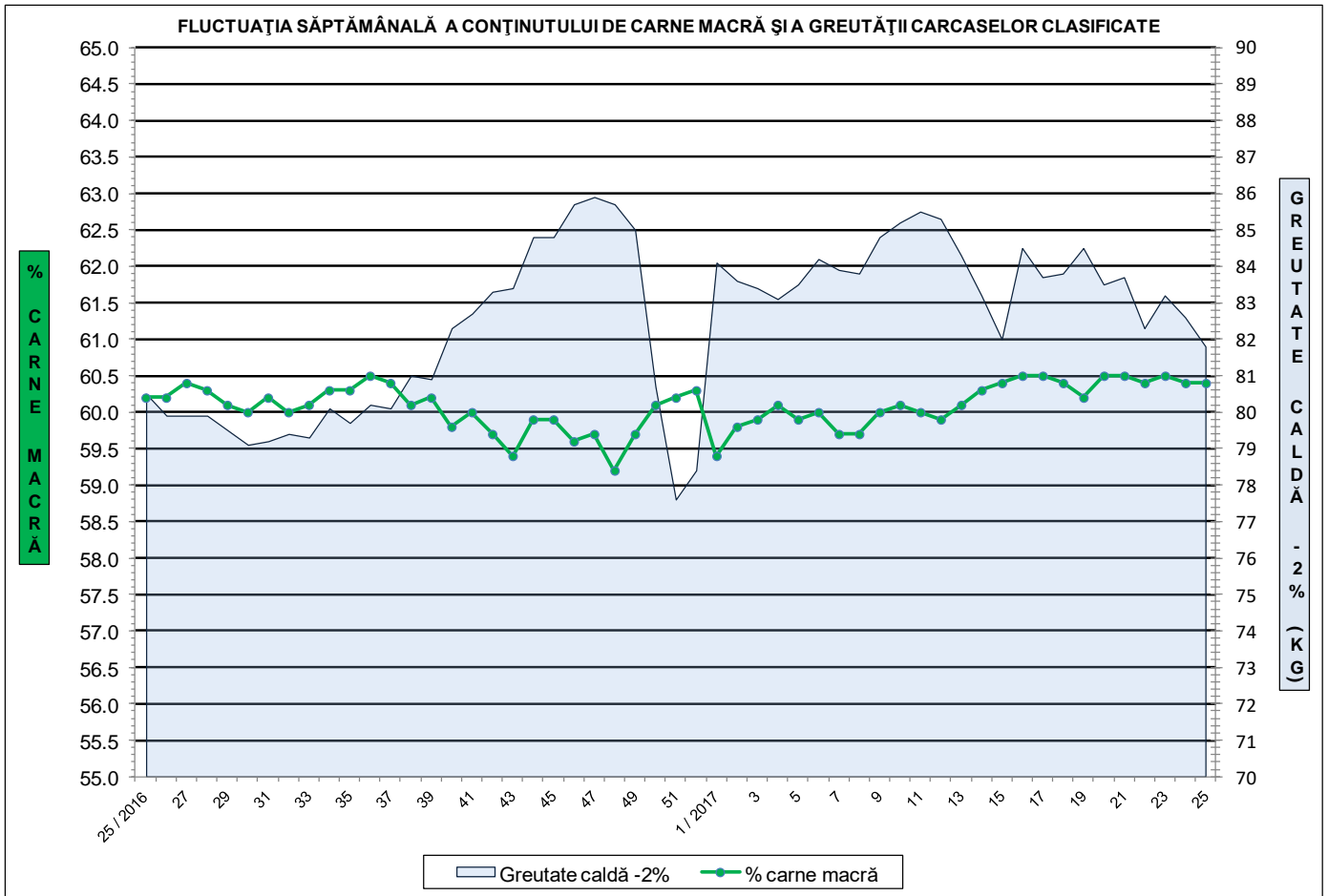


**ÎNCADRAREA ÎN CLASE A CARCASELOR DE PORCINE CLASIFICATE  
ÎN SĂPTĂMÂNA 19 - 25 Iunie 2017**

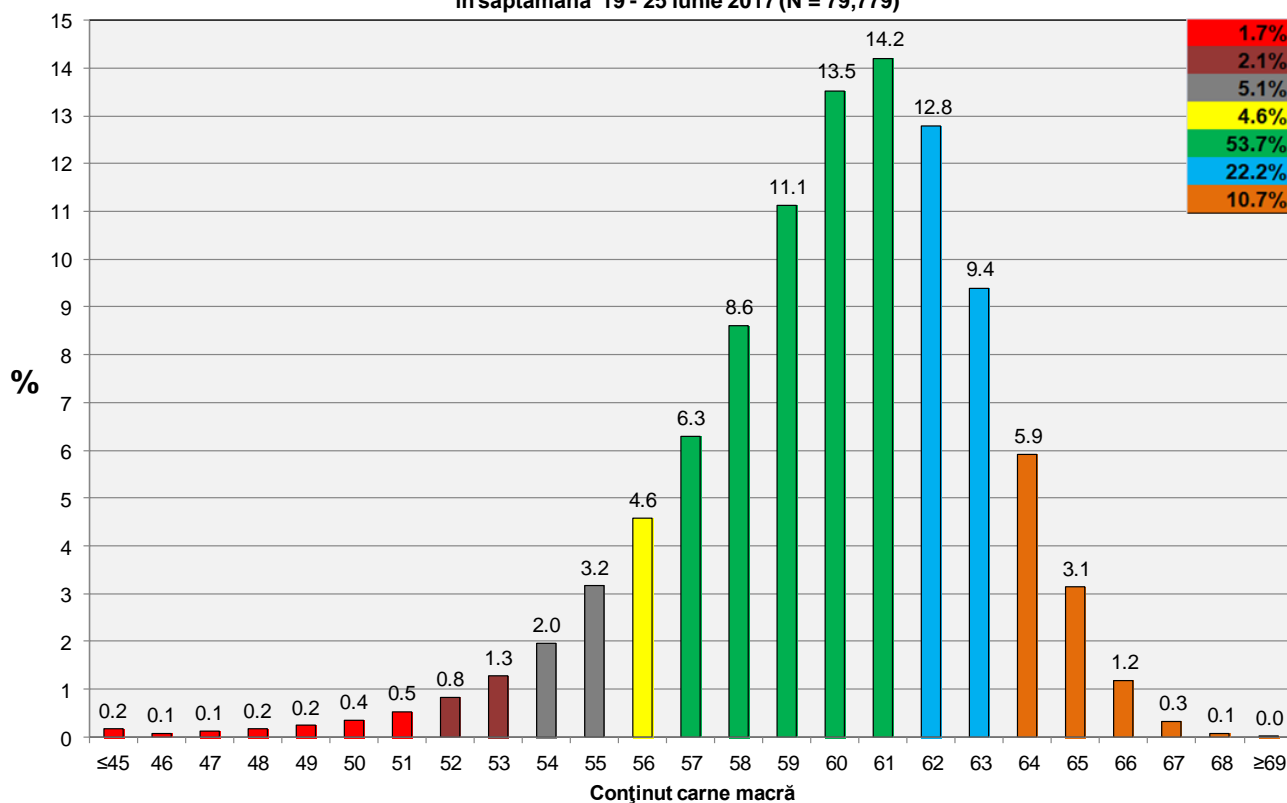
CLASA	% CARNE MACRĂ	NUMĂR CARCASE	% DIN TOTAL	% CARNE MACRĂ	GREUTATE CALDĂ - 2% (KG)
<b>S</b>	<b>≥ 60</b>	<b>48,309</b>	<b>60.55</b>	<b>62.4</b>	<b>80.0</b>
<b>E</b>	<b>55 - 59.9</b>	<b>26,909</b>	<b>33.73</b>	<b>58.1</b>	<b>84.1</b>
<b>U</b>	<b>50 - 54.9</b>	<b>3,951</b>	<b>4.95</b>	<b>53.3</b>	<b>86.4</b>
<b>R</b>	<b>45 - 49.9</b>	<b>532</b>	<b>0.67</b>	<b>48.1</b>	<b>87.1</b>
<b>O</b>	<b>40 - 44.9</b>	<b>73</b>	<b>0.09</b>	<b>43.3</b>	<b>85.8</b>
<b>P</b>	<b>&lt; 40</b>	<b>5</b>	<b>0.01</b>	<b>37.5</b>	<b>87.5</b>
<b>TOTAL</b>		<b>79,779</b>	<b>100.00</b>	<b>60.4</b>	<b>81.8</b>

EVOLUȚIA SĂPTĂMÂNALĂ A GREUTĂȚII CARCASELOR CLASIFICATE

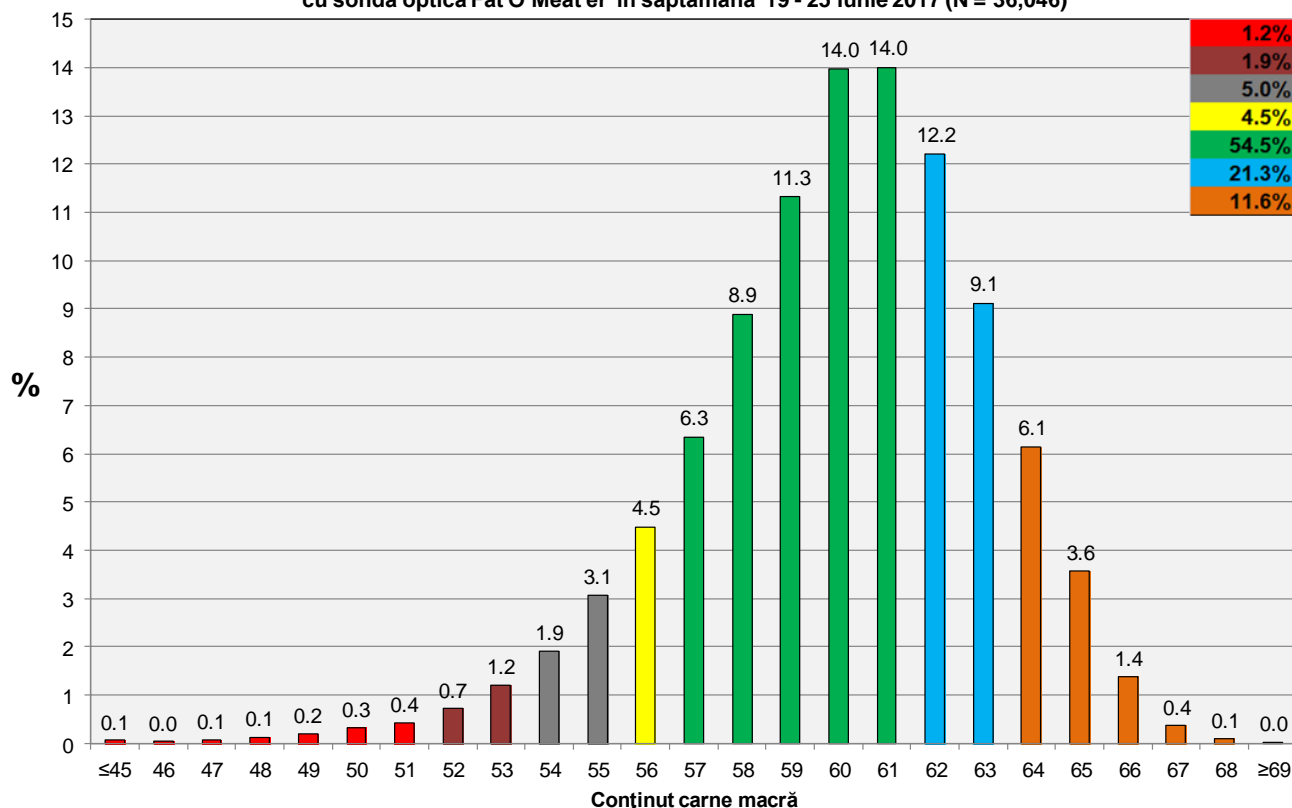




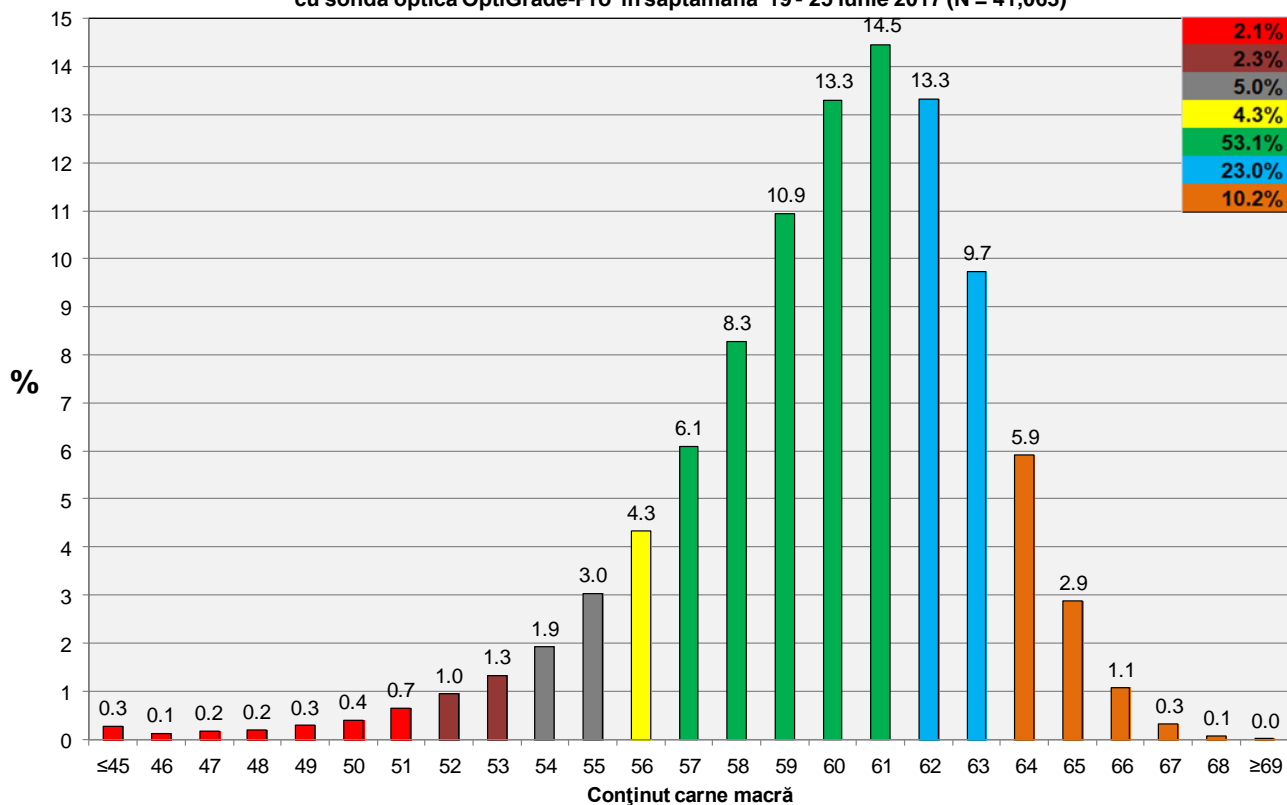
**Distribuția conținutului de carne macră a carcaselor clasificate în România  
în săptămâna 19 - 25 iunie 2017 (N = 79,779)**



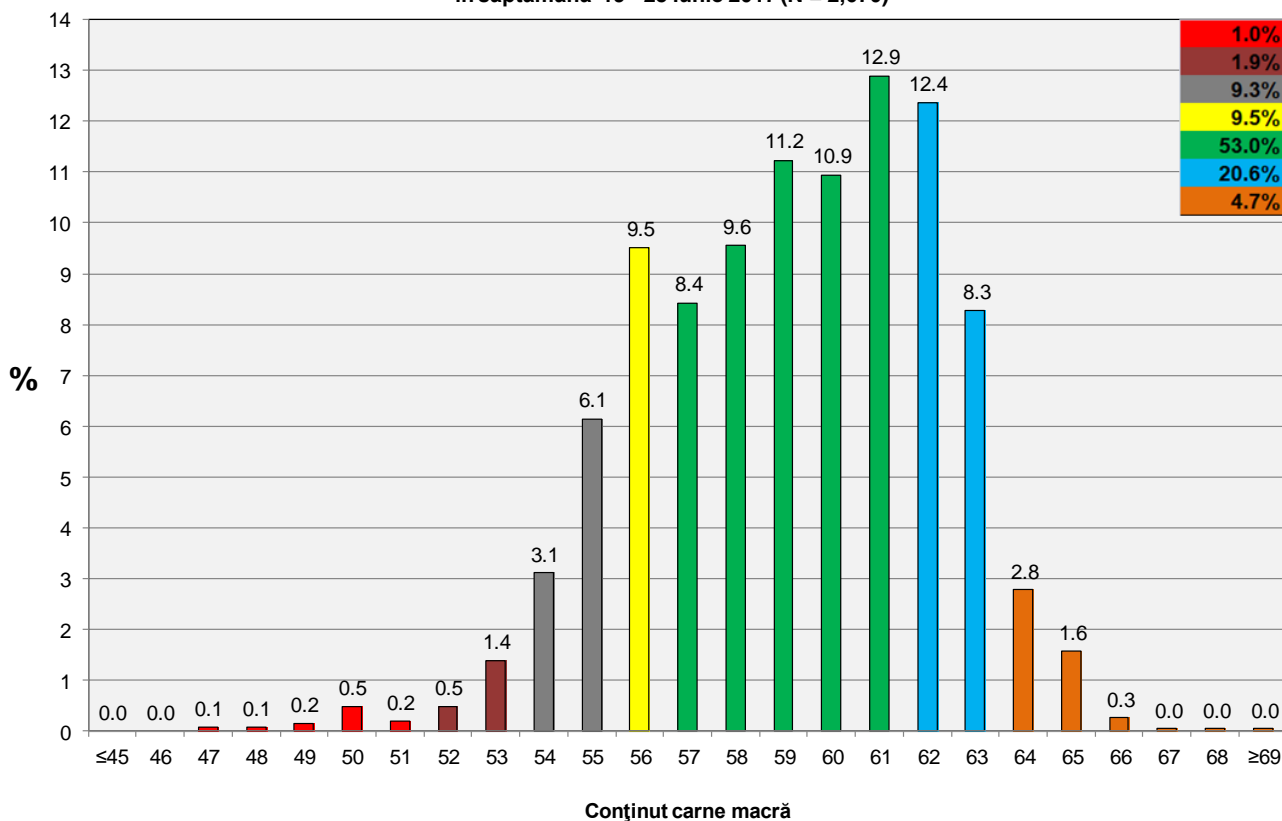
**Distribuția conținutului de carne macră a carcaselor clasificate în România cu echipamentul  
cu sondă optică Fat O Meat'er în săptămâna 19 - 25 iunie 2017 (N = 36,046)**



**Distribuția conținutului de carne macră a carcaselor clasificate în România cu echipamentul cu sondă optică OptiGrade-Pro în săptămâna 19 - 25 iunie 2017 (N = 41,063)**



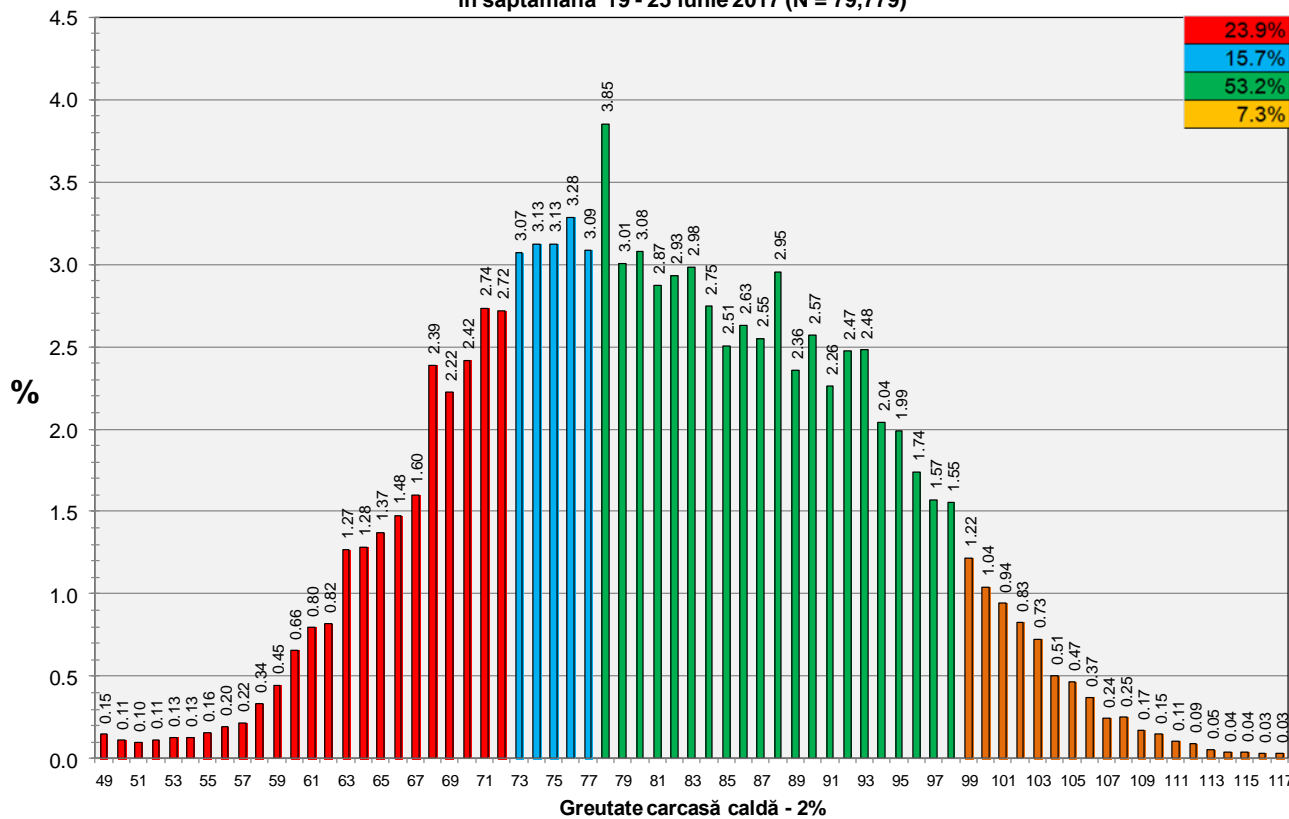
**Distribuția conținutului de carne macră a carcaselor clasificate în România cu metoda ZP în săptămâna 19 - 25 iunie 2017 (N = 2,670)**



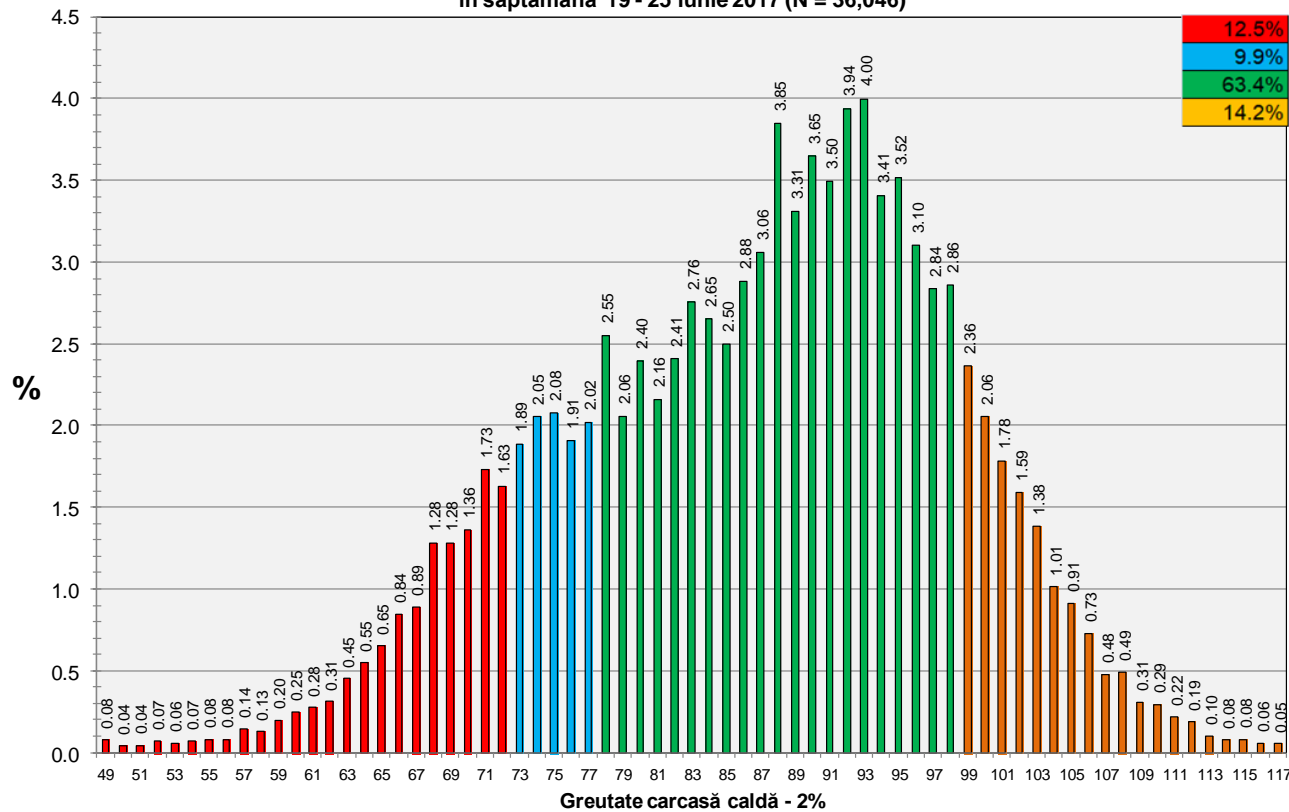




**Distribuția greutății carcaselor clasificate în România  
în săptămâna 19 - 25 iunie 2017 (N = 79,779)**

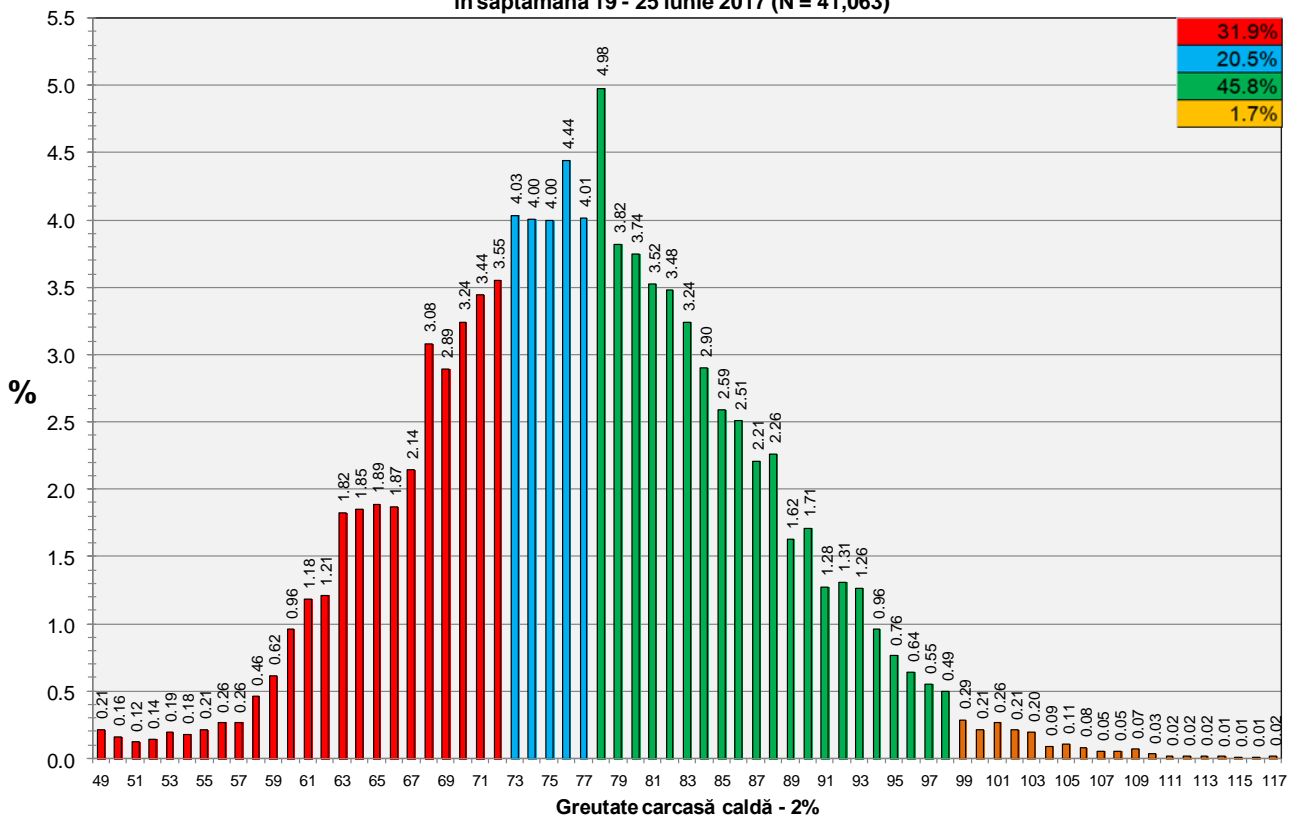


**Distribuția greutății carcaselor clasificate în România cu echipamentul cu sondă optică Fat-O-Meater  
în săptămâna 19 - 25 iunie 2017 (N = 36,046)**





**Distribuția greutății carcaselor clasificate în România cu echipamentul cu sondă optică OptiGrade-Pro în săptămâna 19 - 25 iunie 2017 (N = 41,063)**



**Distribuția greutății carcaselor clasificate în România cu metoda ZP în săptămâna 19 - 25 iunie 2017 (N = 2,670)**

