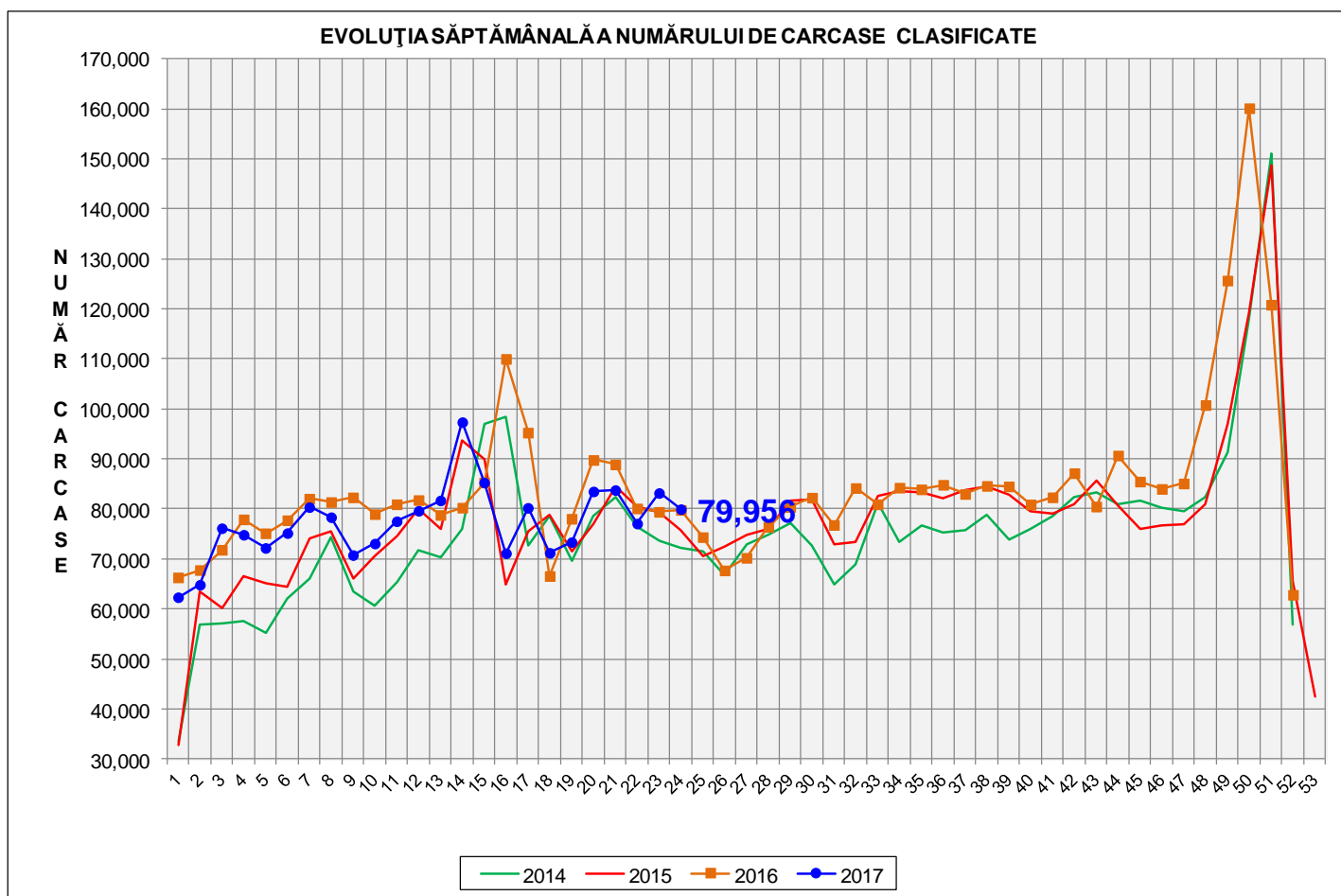


Rezultatele clasificării carcaselor de porcine

Săptămâna 24 (12 – 18 iunie 2017)

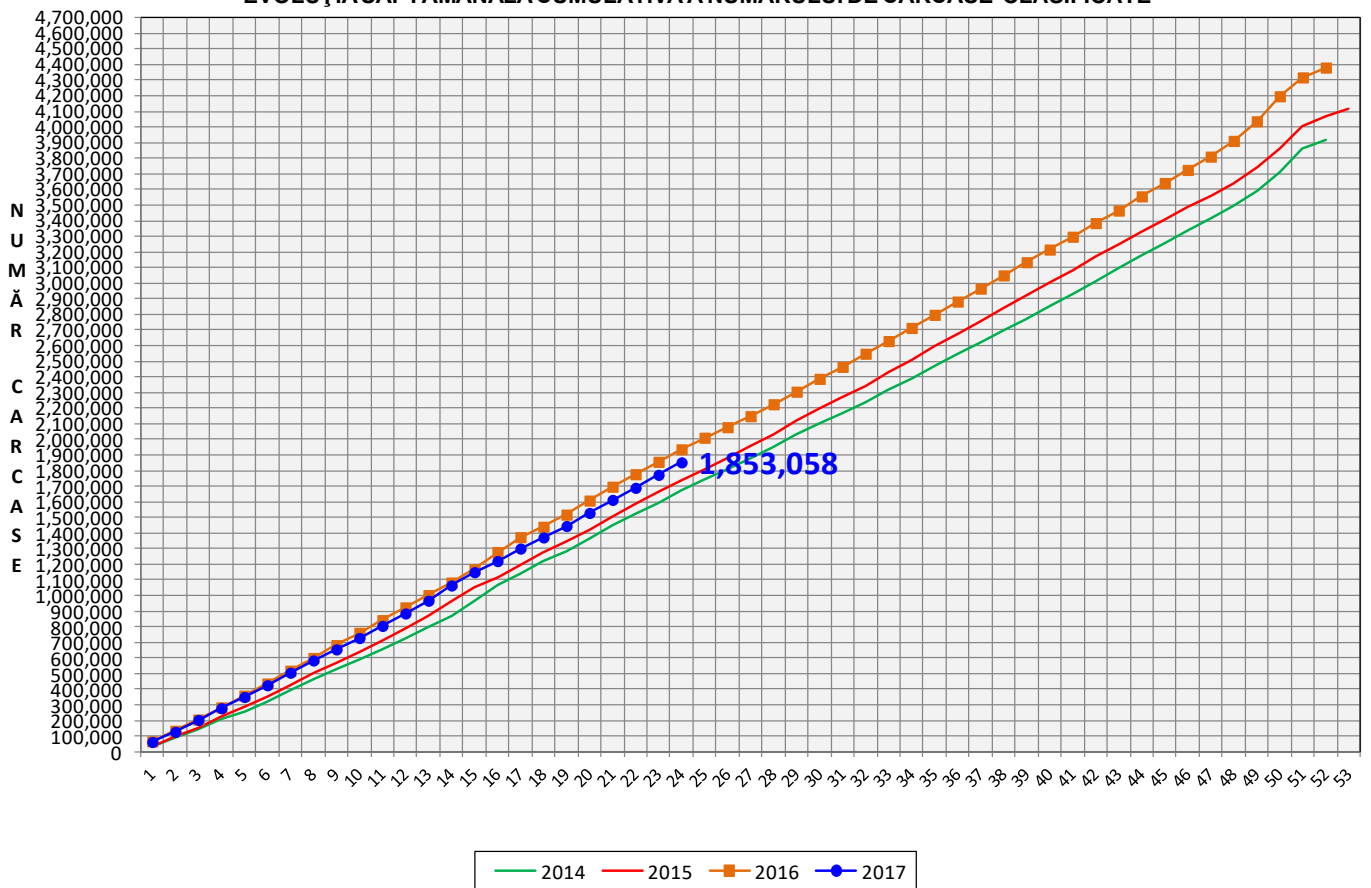


% Modificare	
1 SĂPT	1 AN
-3.9%	0.2%

N.B. Culoarea coloanelor din diagramele de la paginile 7 – 10 sunt în legătură cu grila de prețuri (diagramele referitoare la distribuția conținutului de carne macră a carcaselor clasificate) și cu grila de bonificație și penalizare pentru intervalul de greutate a carcaselor (diagramele referitoare la distribuția greutății carcaselor clasificate).



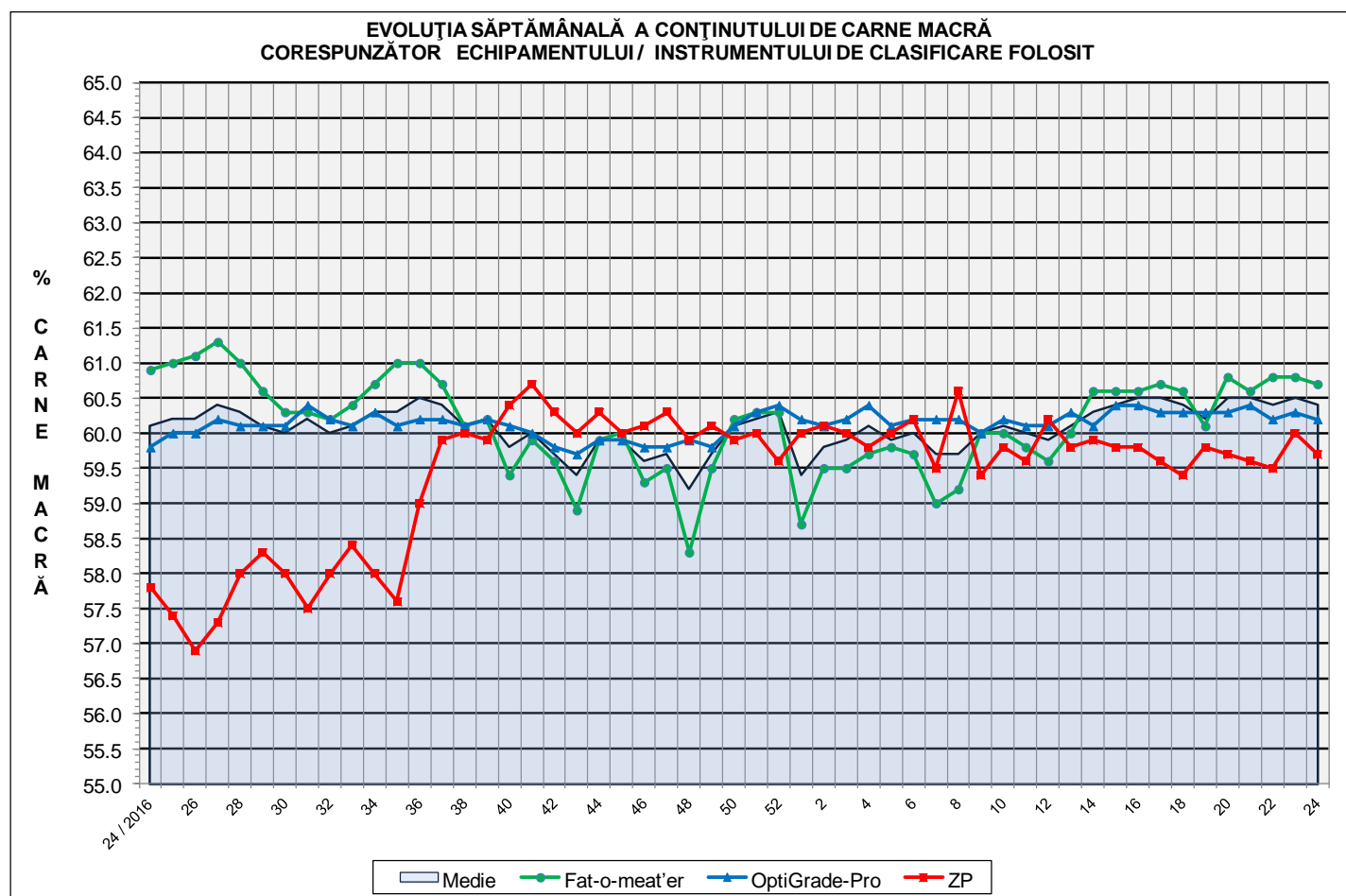
EVOLUȚIA SĂPTĂMÂNALĂ CUMULATIVĂ A NUMĂRULUI DE CARCASE CLASIFICATE



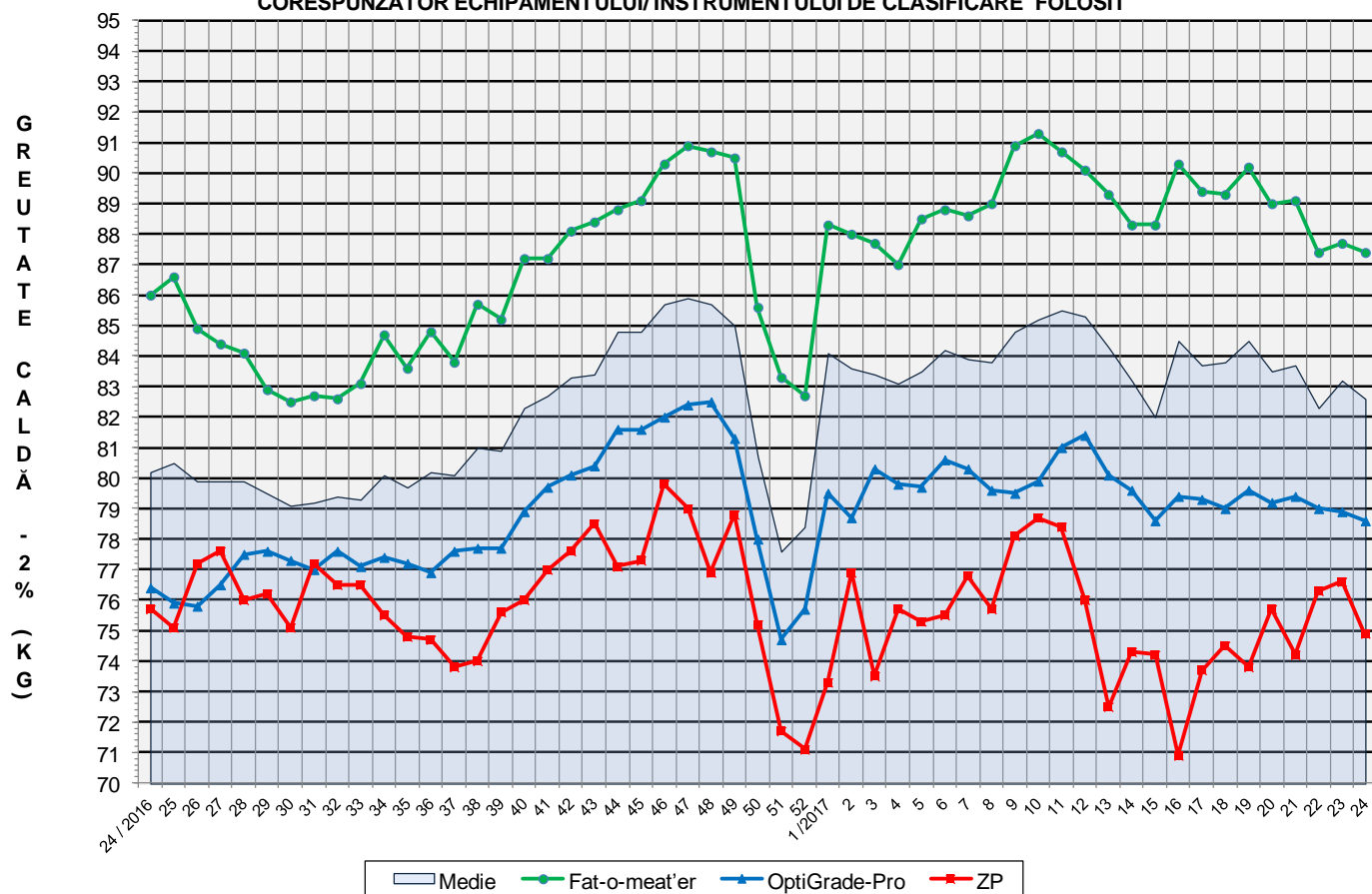
% Modificare
1 AN
-4.3%

Numărul de carcase clasificate în săptămâna 12 - 18 iunie 2017 în funcție de echipamentul / instrumentul folosit

Metoda	Echipament / instrument	Număr carcase	% din total carcase
Sondă Optică	Fat-o-meat'er	37,337	46.70%
	OptiGrade-Pro	40,517	50.67%
ZP	Rigla	2,102	2.63%
TOTAL		79,956	100.00%

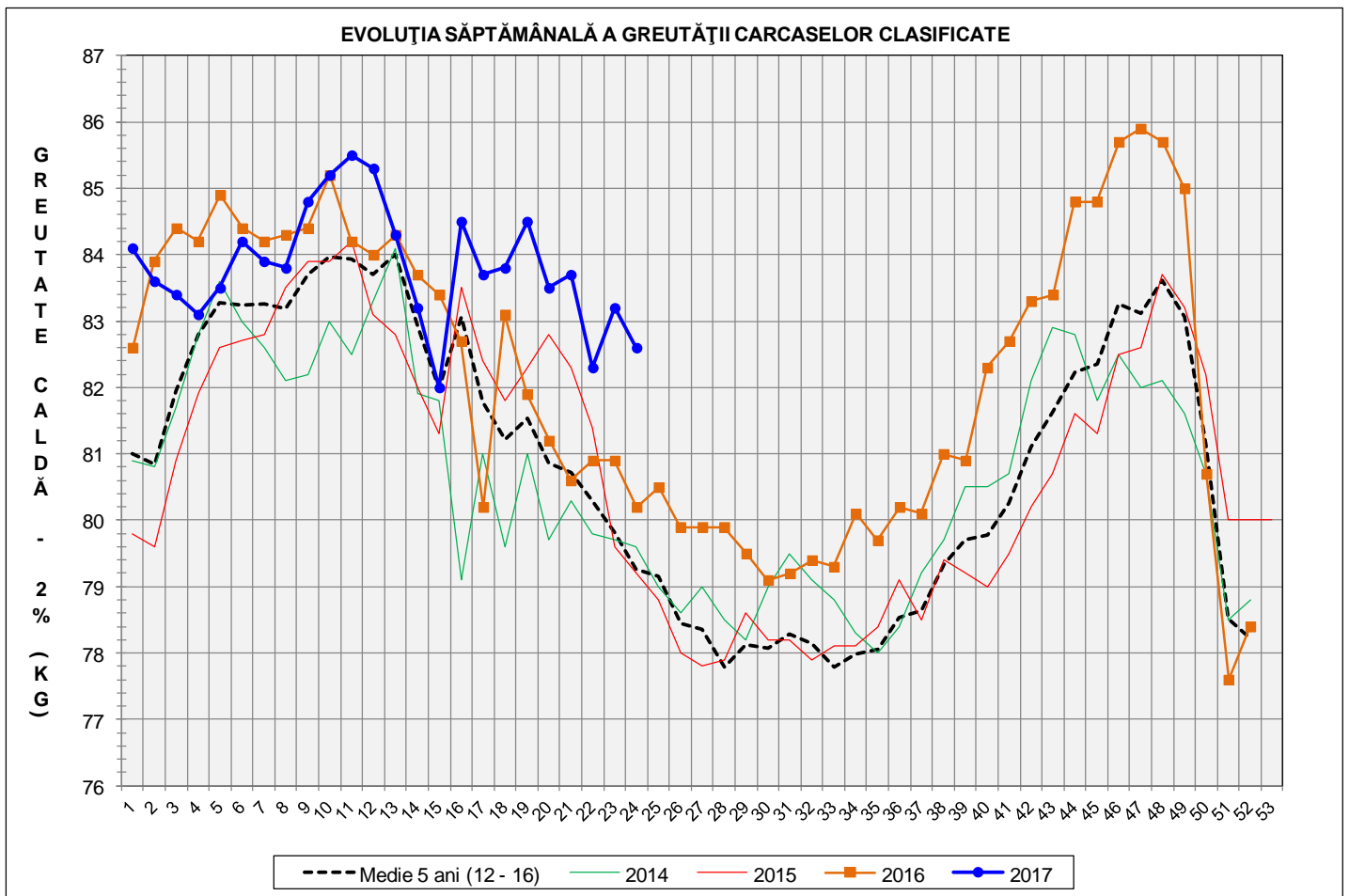


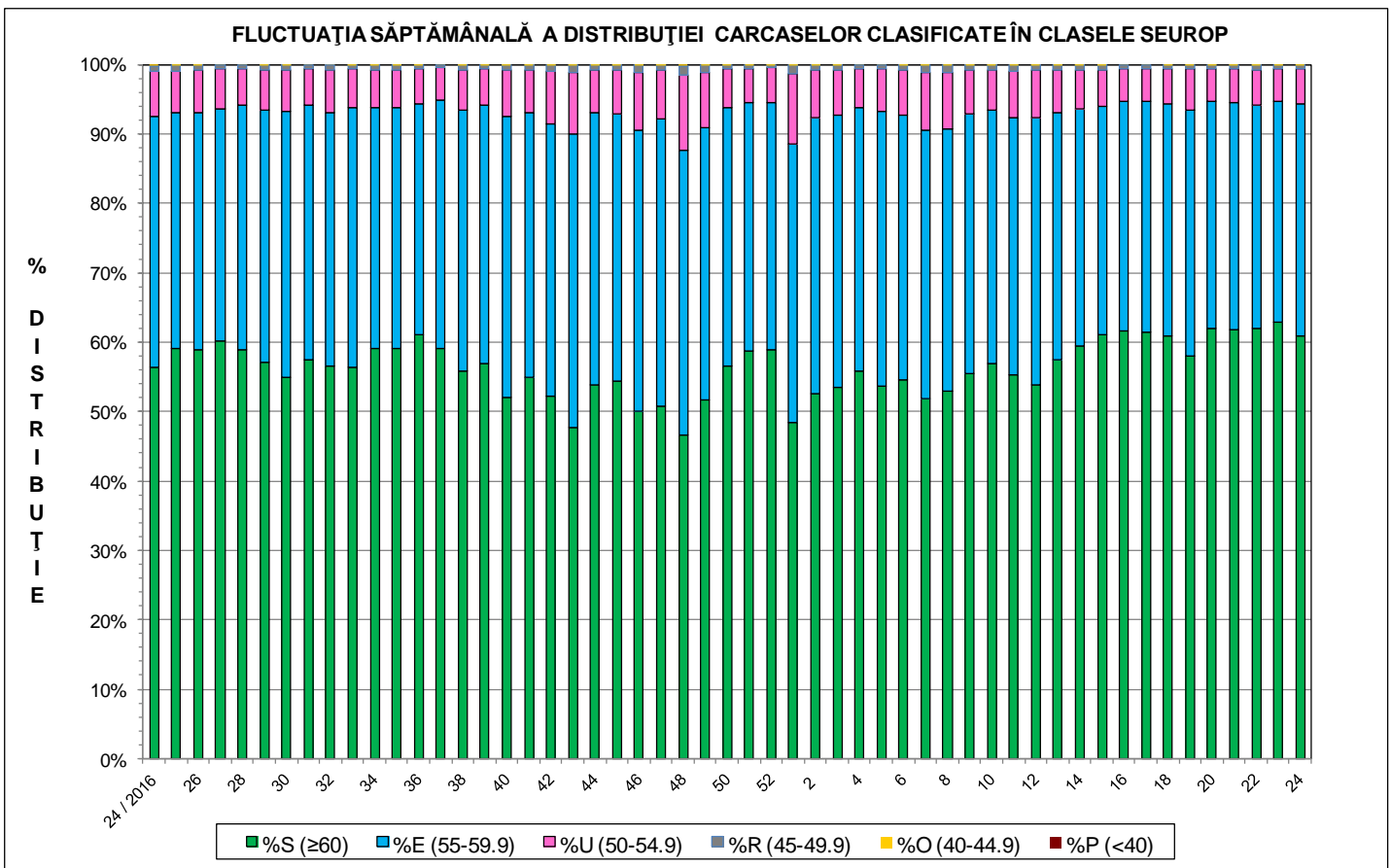
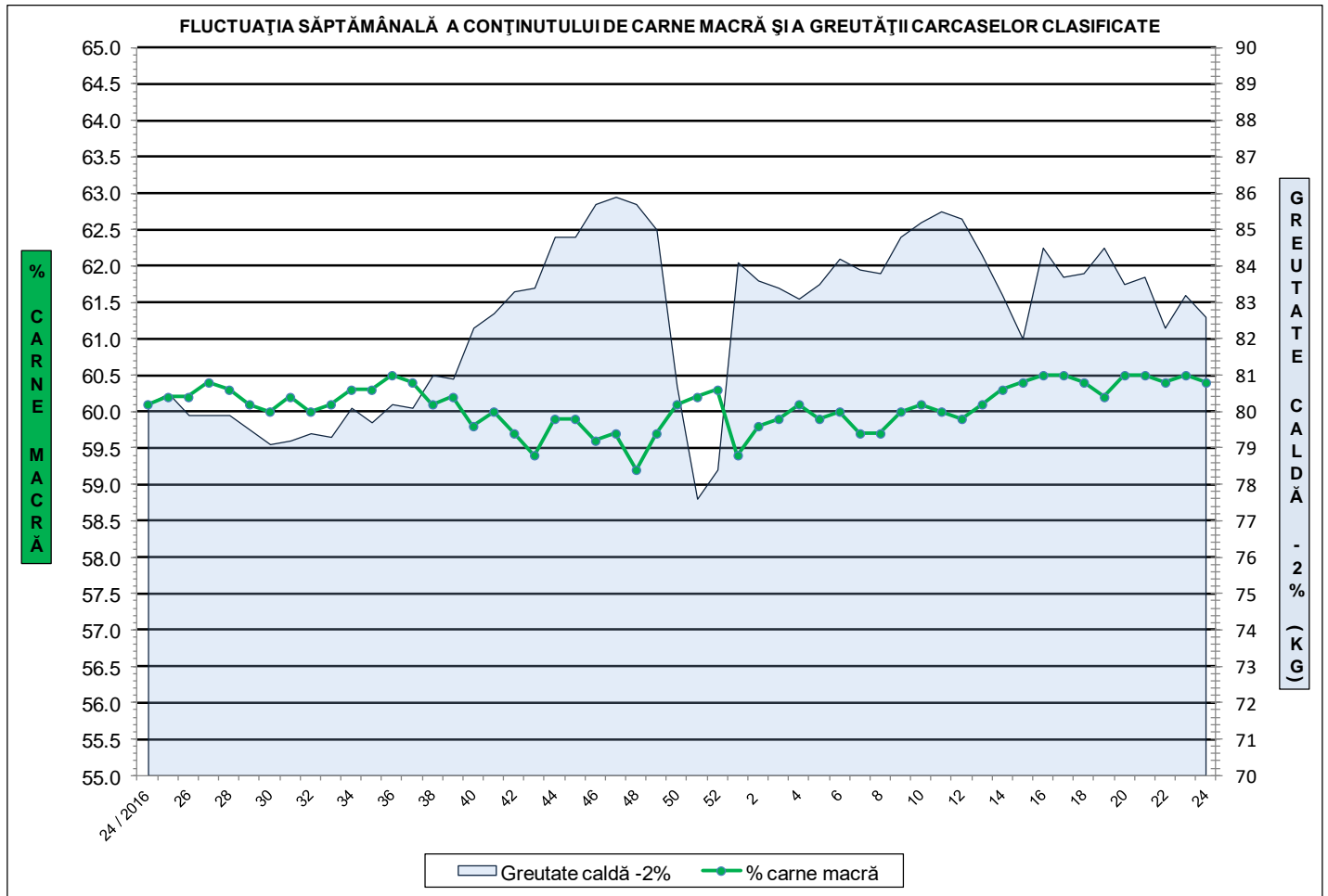
**EVOLUȚIA SĂPTĂMÂNALĂ A GREUTĂȚII CARCASELOR
CORESPUNZĂTOR ECHIPAMENTULUI/INSTRUMENTULUI DE CLASIFICARE FOLOSIT**



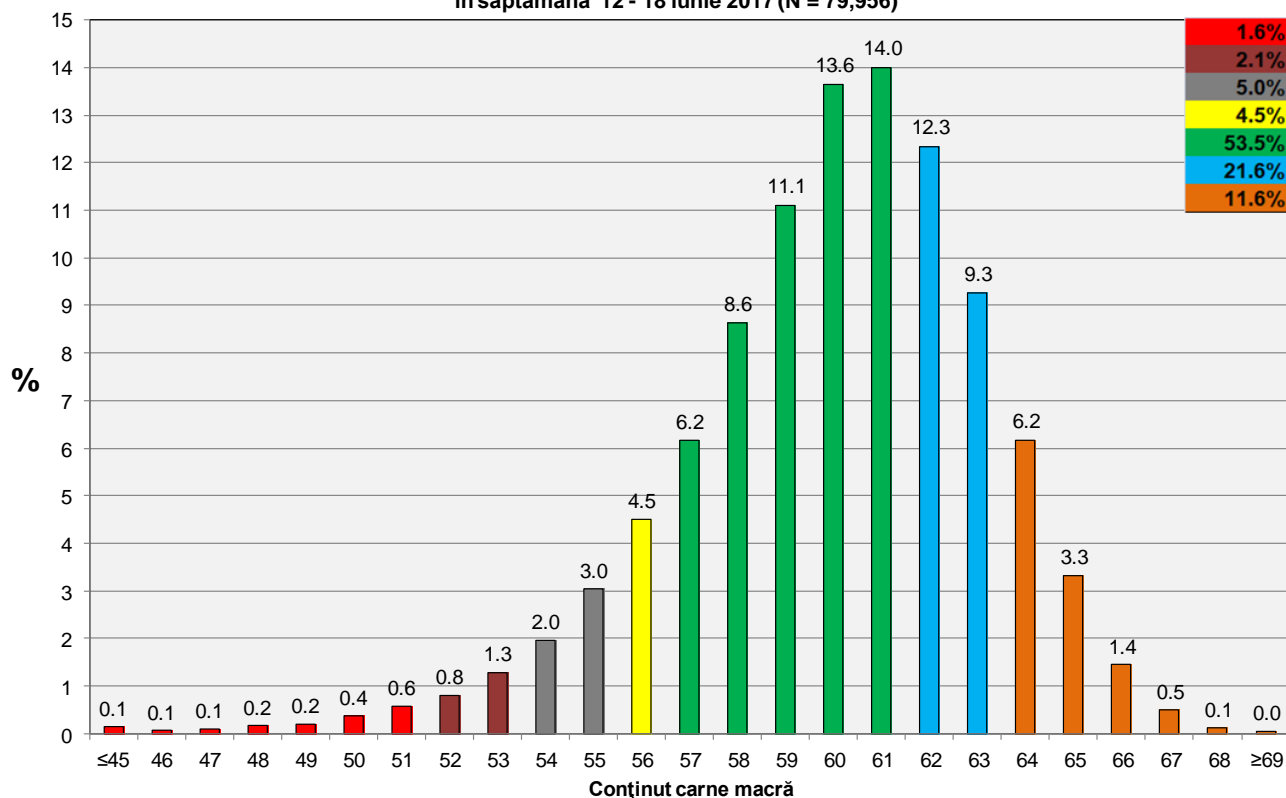
**ÎNCADRAREA ÎN CLASE A CARCASELOR DE PORCINE CLASIFICATE
ÎN SĂPTĂMÂNA 12 - 18 Iunie 2017**

CLASA	% CARNE MACRĂ	NUMĂR CARCASE	% DIN TOTAL	% CARNE MACRĂ	GREUTATE CALDĂ - 2% (KG)
S	≥ 60	48,666	60.87	62.4	81.4
E	55 - 59.9	26,737	33.44	58.1	84.1
U	50 - 54.9	4,016	5.02	53.2	86.6
R	45 - 49.9	464	0.58	48.2	87.2
O	40 - 44.9	62	0.08	43.5	84.2
P	< 40	11	0.01	35.1	83.5
TOTAL		79,956	100.00	60.4	82.6

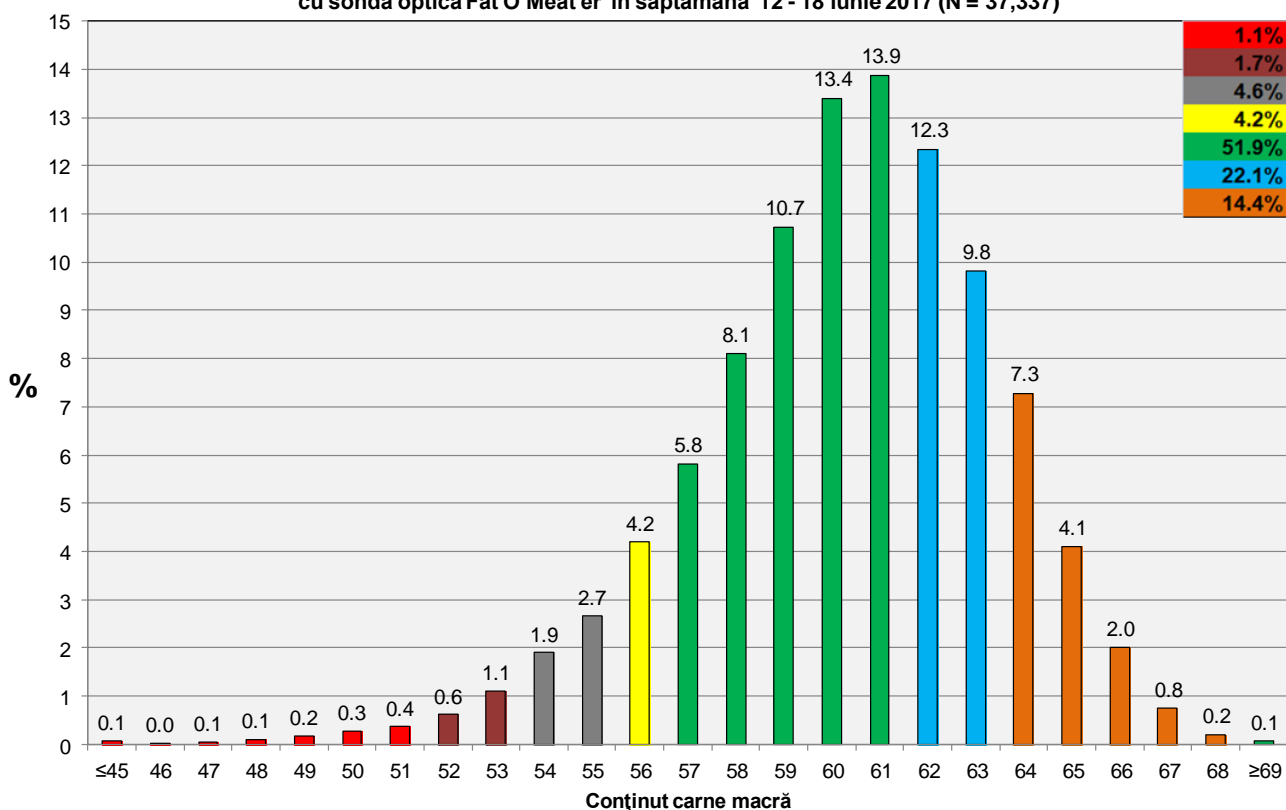




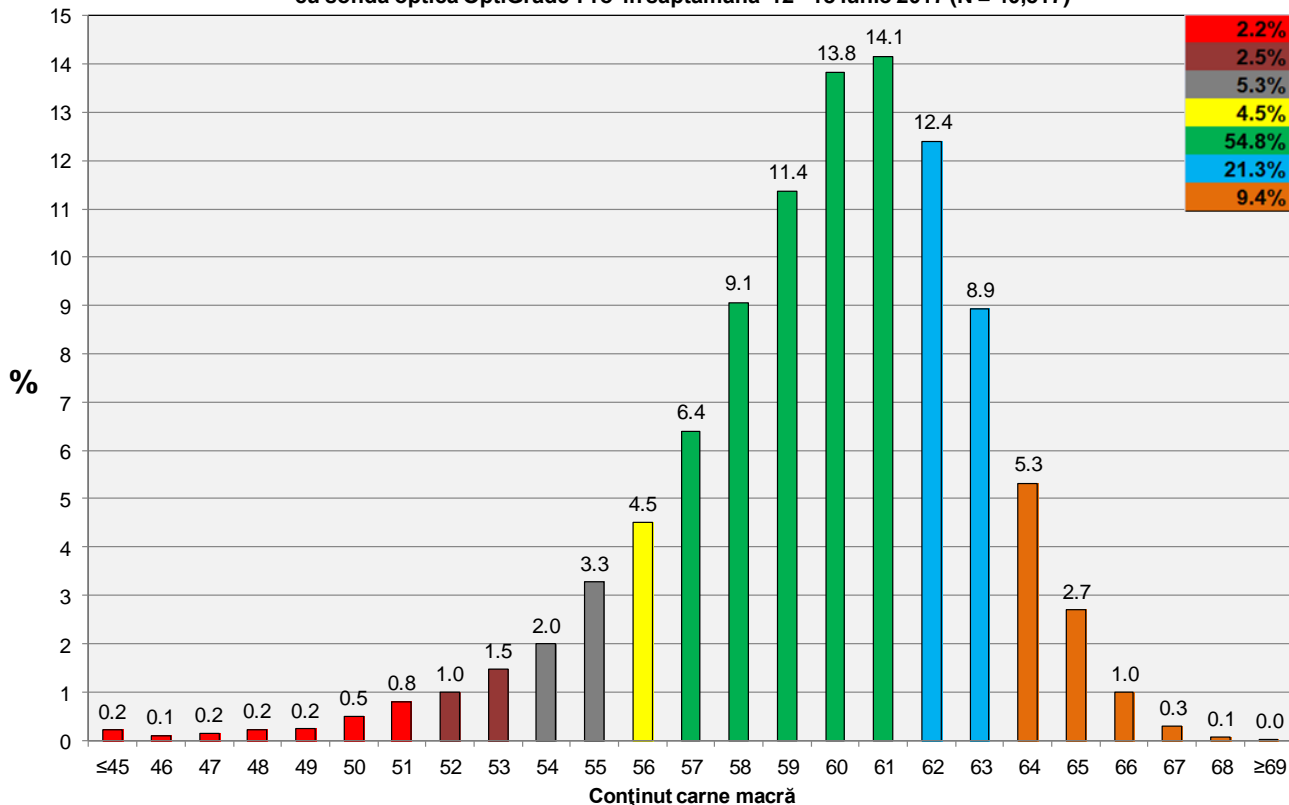
**Distribuția conținutului de carne macră a carcaselor clasificate în România
în săptămâna 12 - 18 iunie 2017 (N = 79,956)**



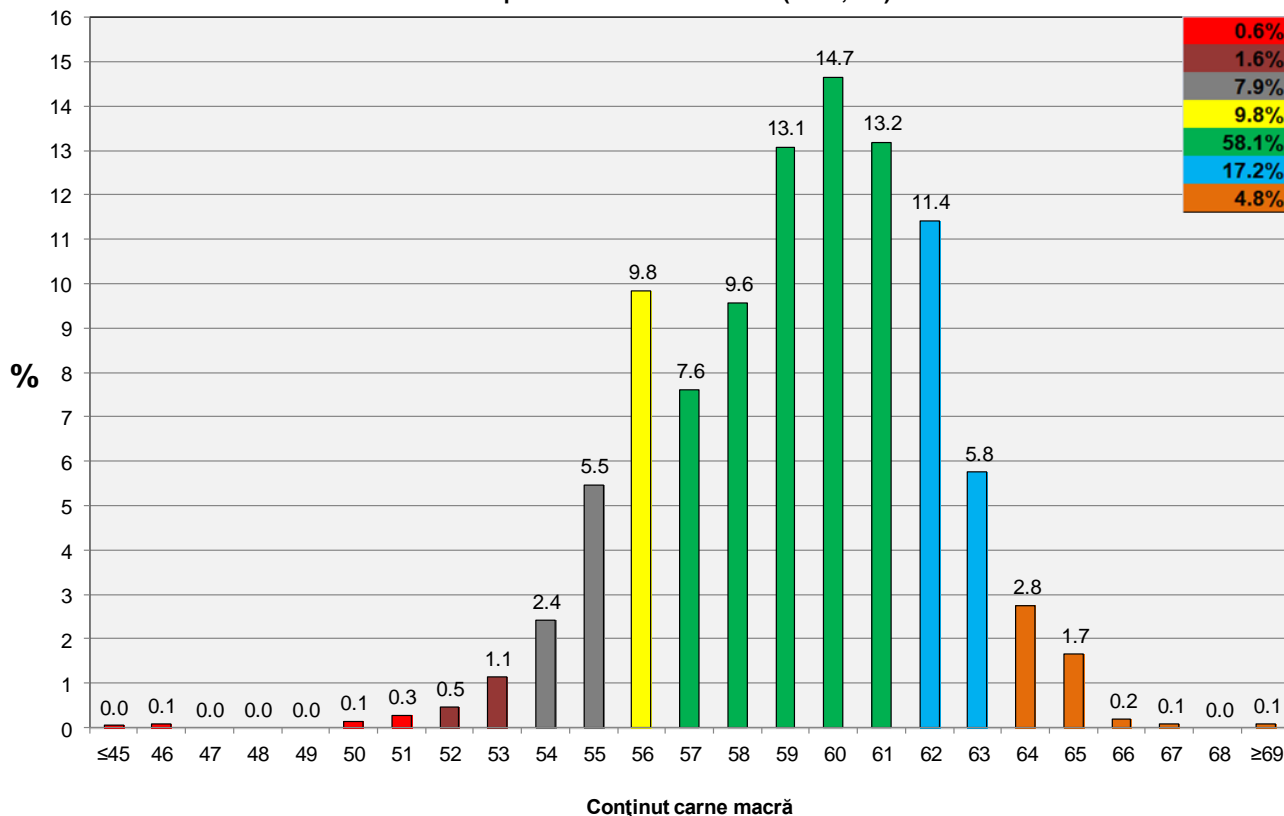
**Distribuția conținutului de carne macră a carcaselor clasificate în România cu echipamentul
cu sondă optică Fat O Meat'er în săptămâna 12 - 18 iunie 2017 (N = 37,337)**



Distribuția conținutului de carne macră a carcaselor clasificate în România cu echipamentul cu sondă optică OptiGrade-Pro în săptămâna 12 - 18 iunie 2017 (N = 40,517)

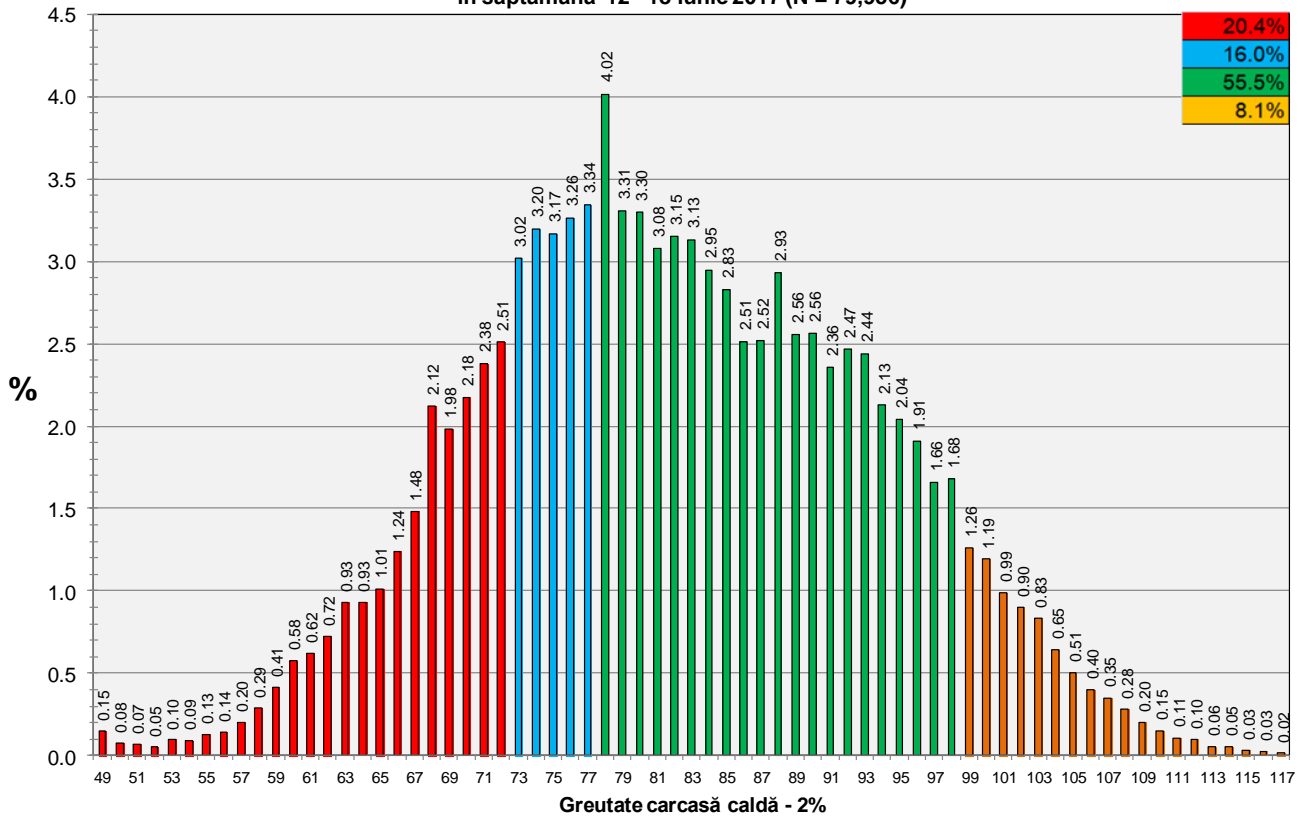


Distribuția conținutului de carne macră a carcaselor clasificate în România cu metoda ZP în săptămâna 12 - 18 iunie 2017 (N = 2,102)

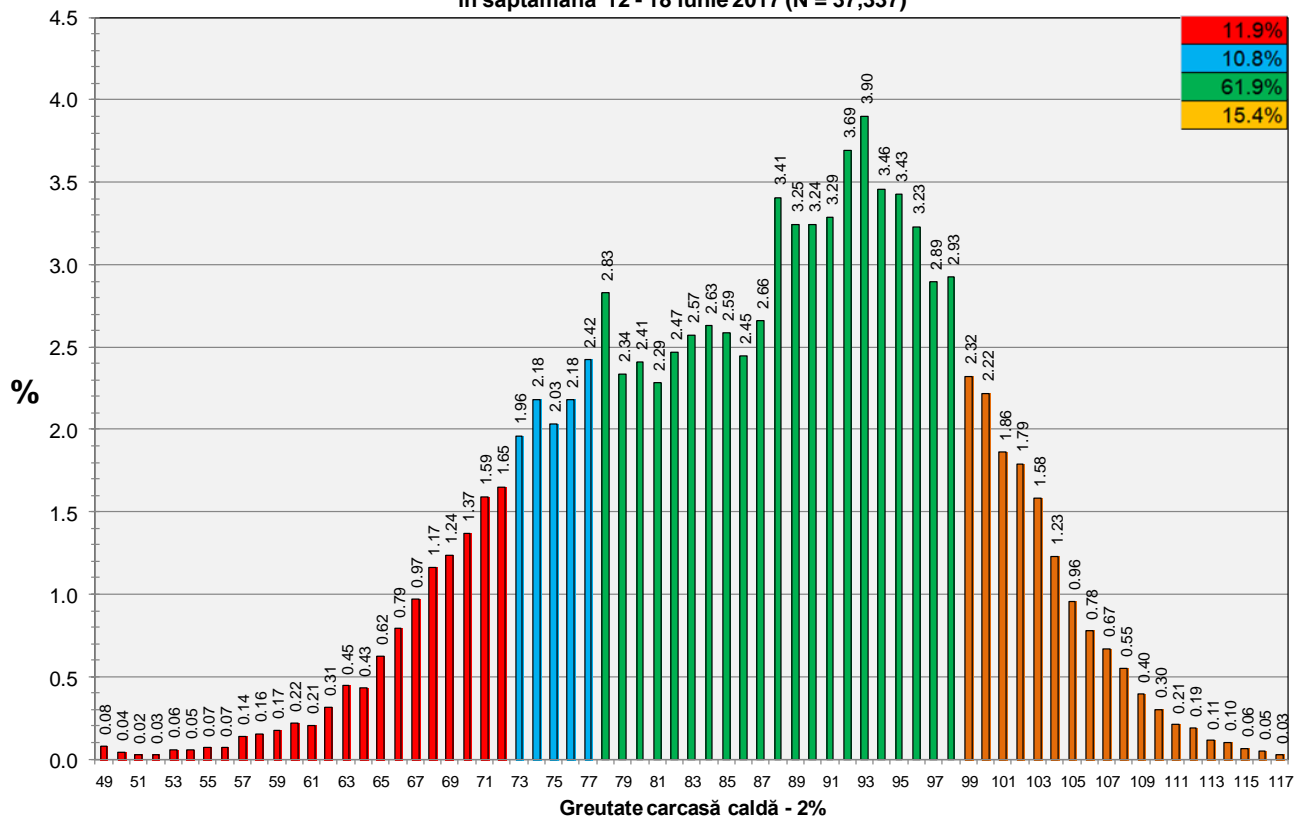




**Distribuția greutății carcaselor clasificate în România
în săptămâna 12 - 18 iunie 2017 (N = 79,956)**

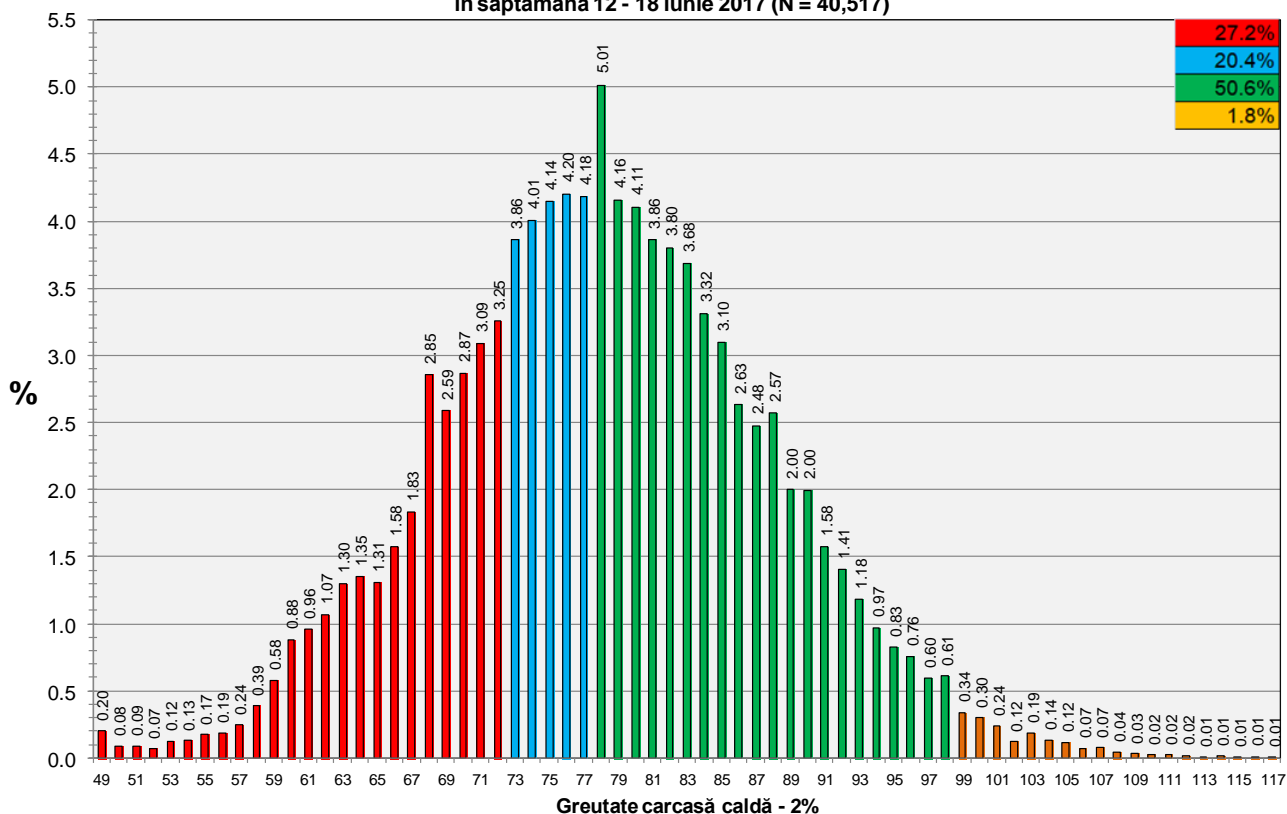


**Distribuția greutății carcaselor clasificate în România cu echipamentul cu sondă optică Fat-O-Meater
în săptămâna 12 - 18 iunie 2017 (N = 37,337)**





Distribuția greutății carcaselor clasificate în România cu echipamentul cu sondă optică OptiGrade-Pro în săptămâna 12 - 18 iunie 2017 (N = 40,517)



Distribuția greutății carcaselor clasificate în România cu metoda ZP în săptămâna 12 - 18 iunie 2017 (N = 2,102)

