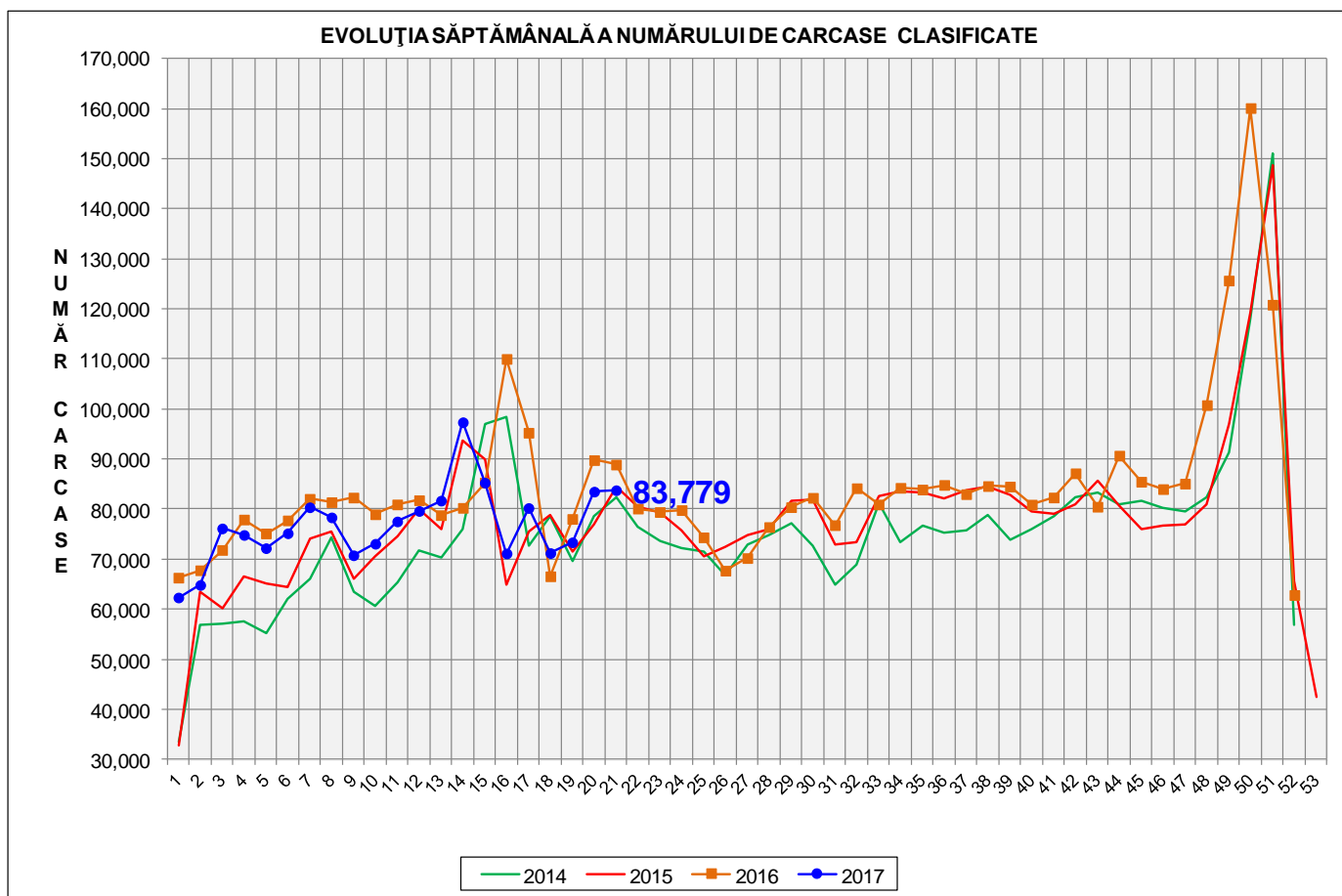


Rezultatele clasificării carcaselor de porcine

Săptămâna 21 (22 – 28 mai 2017)

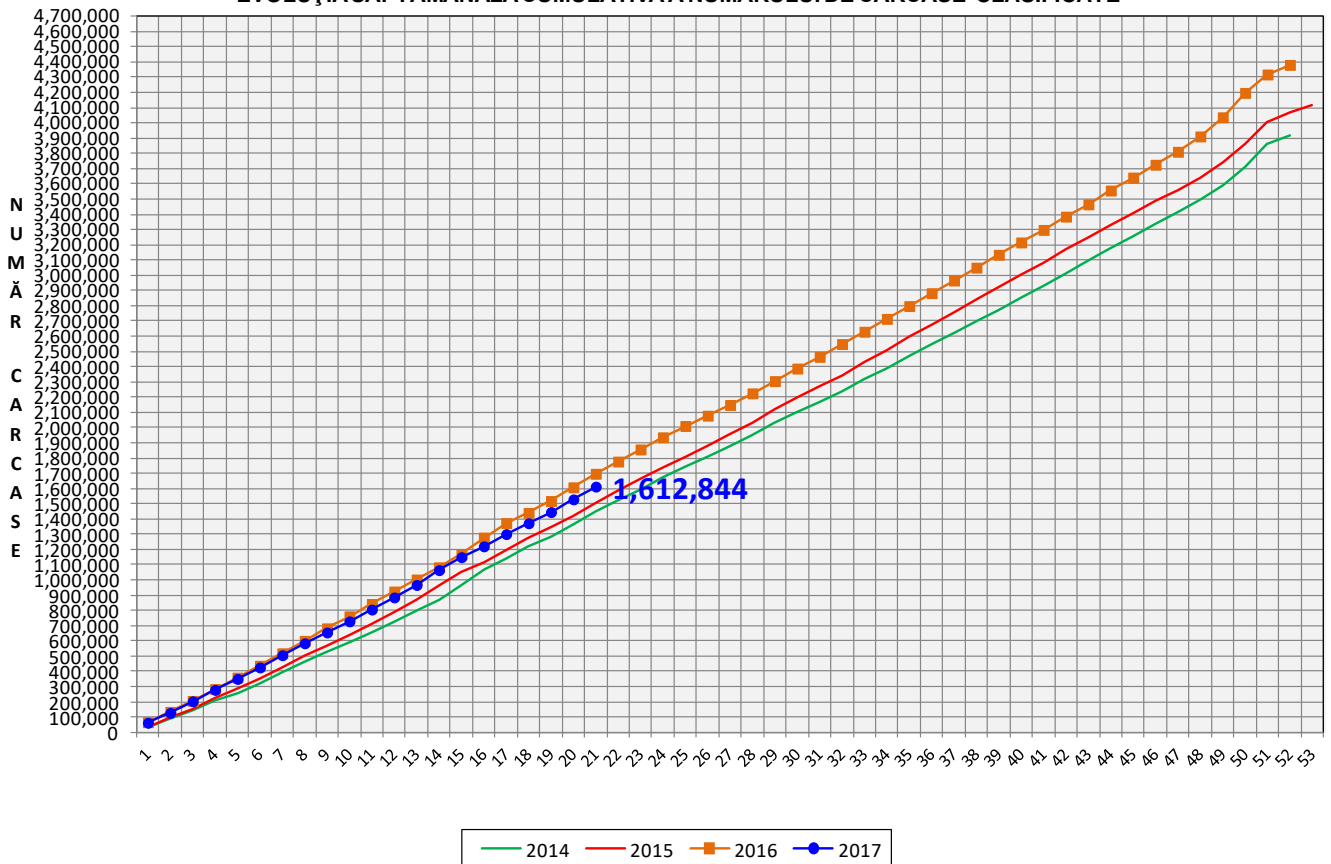


% Modificare	
1 SĂPT	1 AN
0.3%	-5.8%

N.B. Culoarele coloanelor din diagramele de la paginile 7 – 10 sunt în legătură cu grila de prețuri (diagramele referitoare la distribuția conținutului de carne macră a carcaselor clasificate) și cu grila de bonificație și penalizare pentru intervalul de greutate a carcaselor (diagramele referitoare la distribuția greutății carcaselor clasificate).



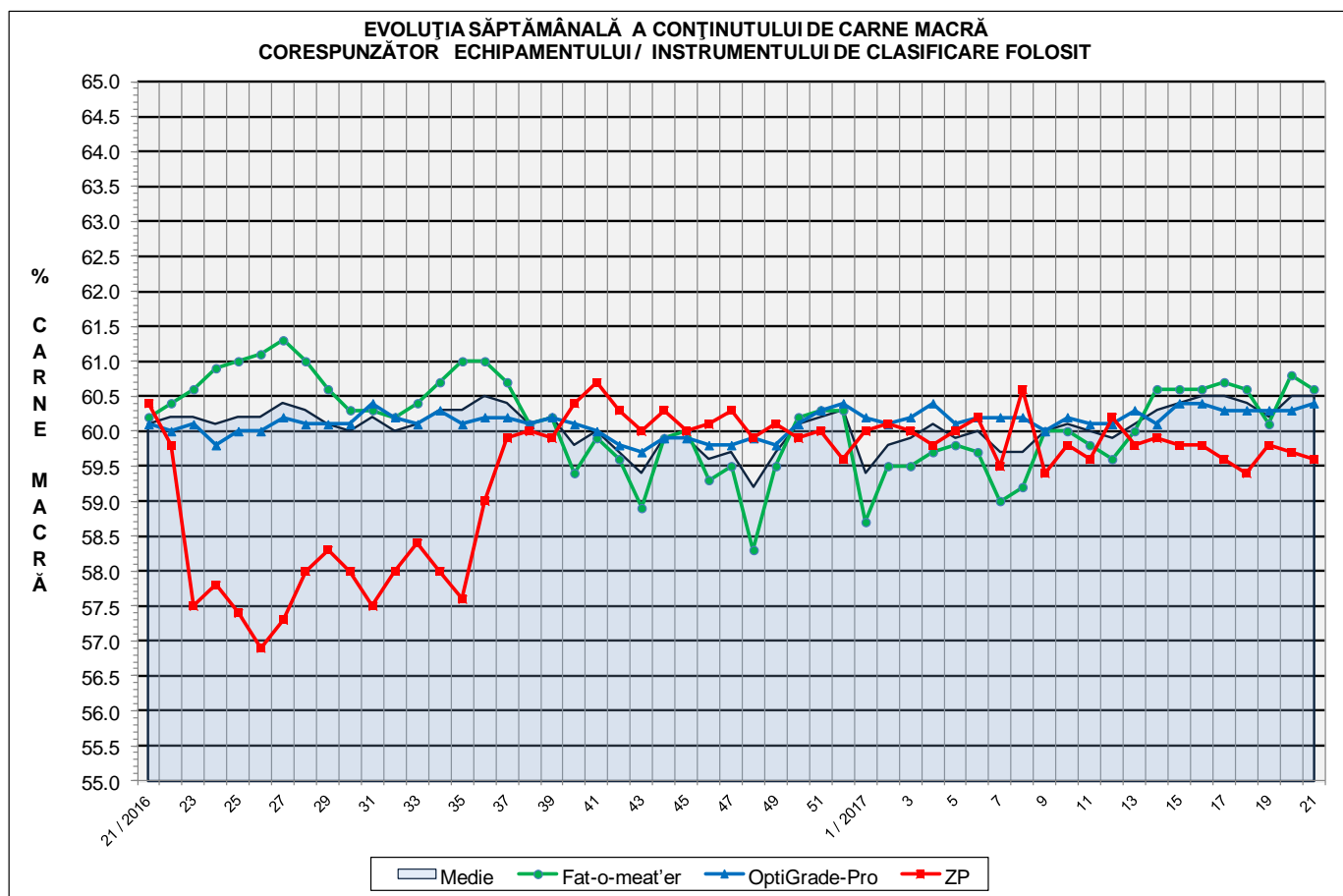
EVOLUȚIA SĂPTĂMÂNALĂ CUMULATIVĂ A NUMĂRULUI DE CARCASE CLASIFICATE

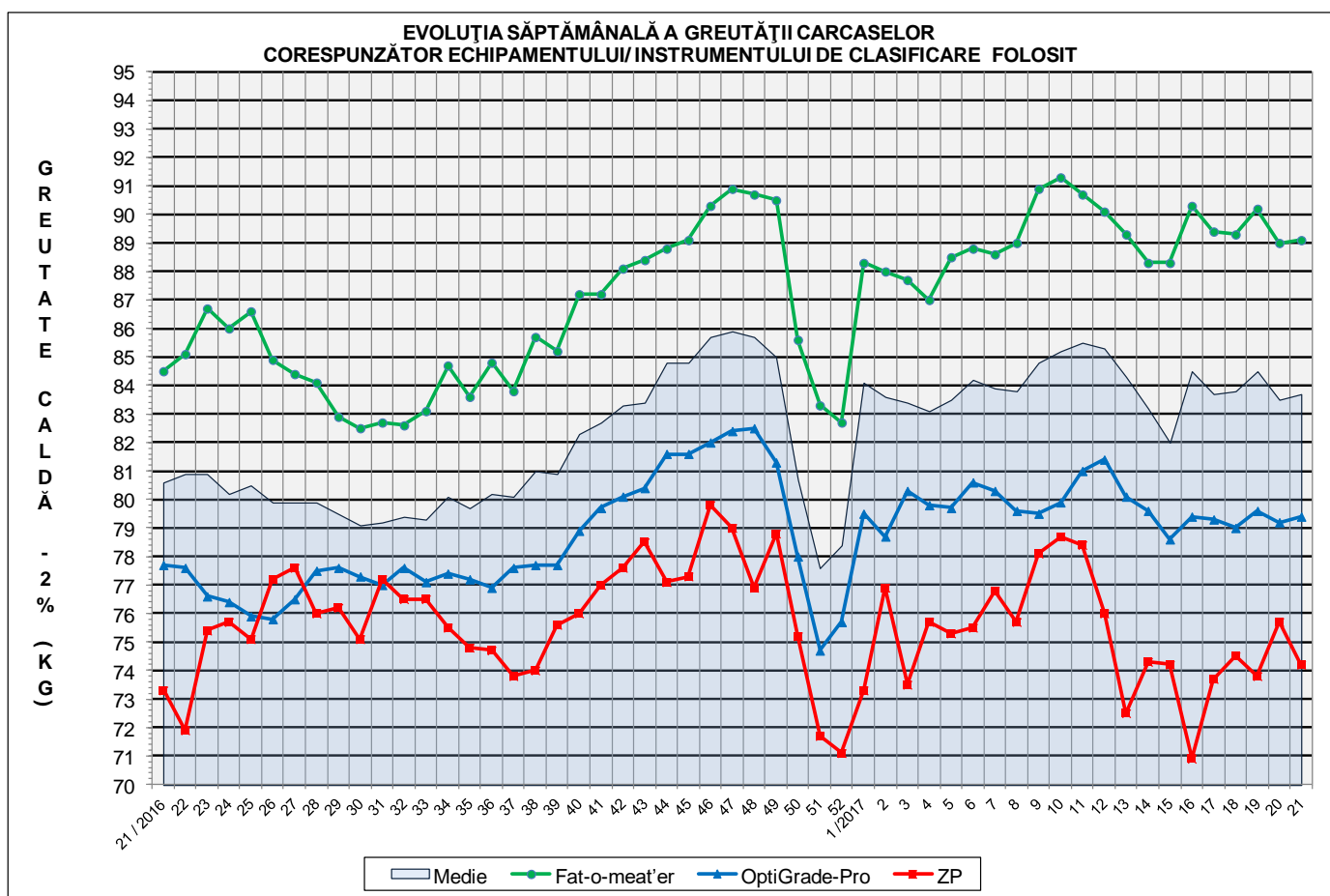


% Modificare
1 AN
-5.0%

Numărul de carcase clasificate în săptămâna 22 - 28 mai 2017 în funcție de echipamentul / instrumentul folosit

Metoda	Echipament / instrument	Număr carcase	% din total carcase
Sondă Optică	Fat-o-meat'er	38,730	46.23%
	OptiGrade-Pro	42,331	50.53%
ZP	Rigla	2,718	3.24%
TOTAL		83,779	100.00%

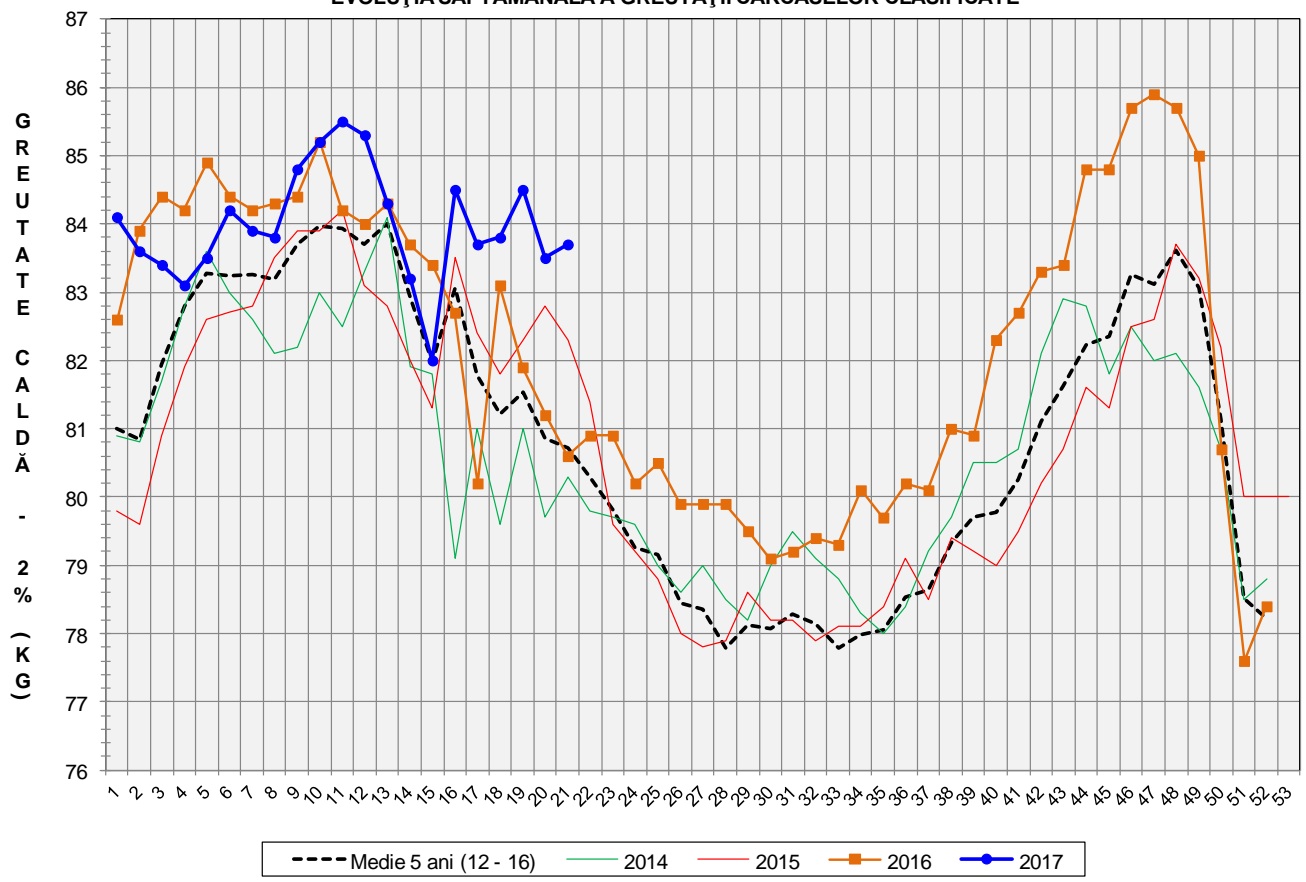




**ÎNCADRAREA ÎN CLASE A CARCASELOR DE PORCINE CLASIFICATE
ÎN SĂPTĂMÂNA 22 - 28 MAI 2017**

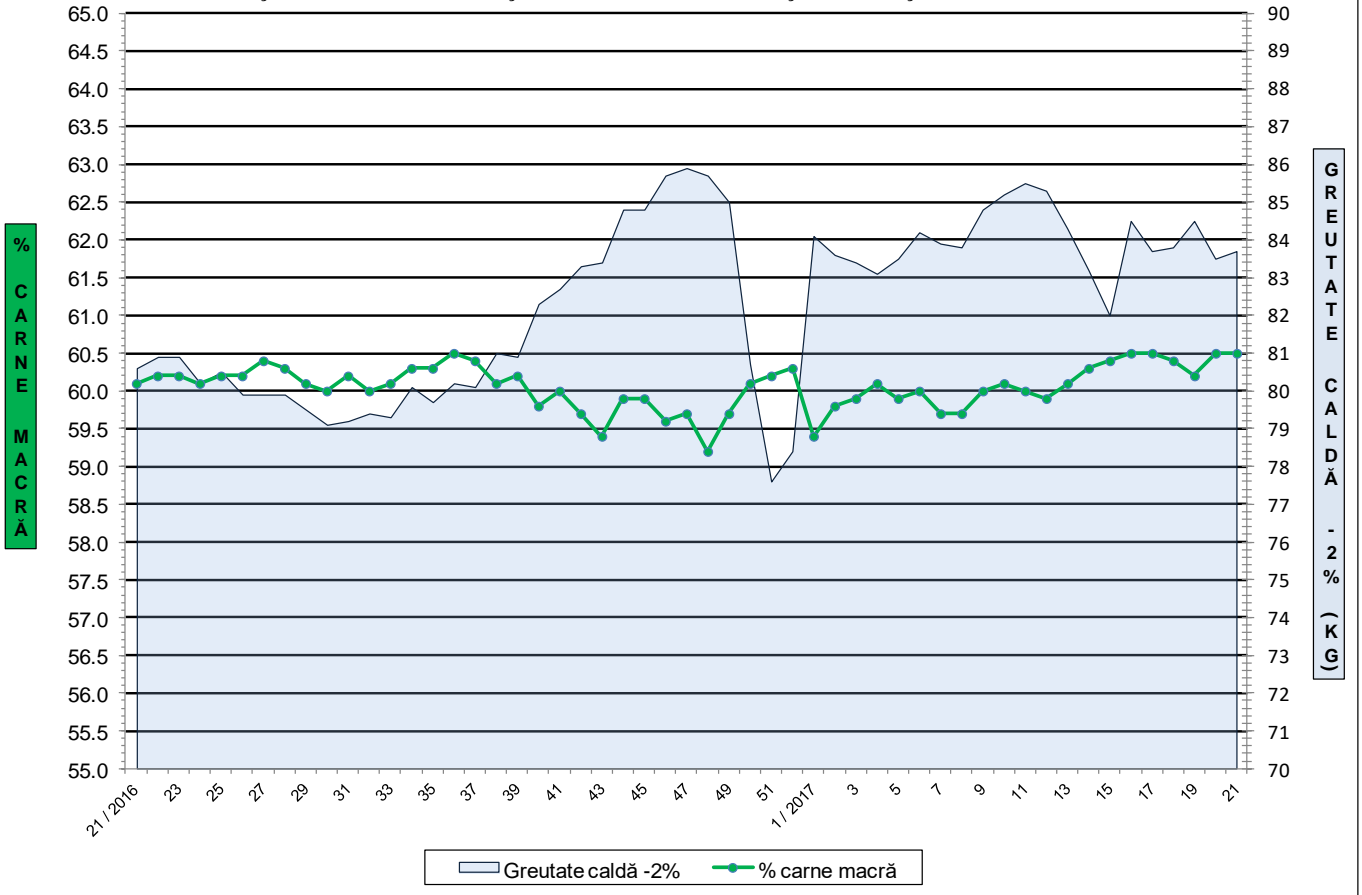
CLASA	% CARNE MACRĂ	NUMĂR CARCASE	% DIN TOTAL	% CARNE MACRĂ	GREUTATE CALDĂ - 2% (KG)
S	≥ 60	51,813	61.84	62.4	82.6
E	55 - 59.9	27,436	32.75	58.1	85.0
U	50 - 54.9	3,994	4.77	53.3	87.2
R	45 - 49.9	476	0.57	48.3	88.9
O	40 - 44.9	54	0.06	43.4	89.9
P	< 40	6	0.01	37.4	94.3
TOTAL		83,779	100.00	60.5	83.7

EVOLUȚIA SĂPTĂMÂNALĂ A GREUTĂȚII CARCASELOR CLASIFICATE

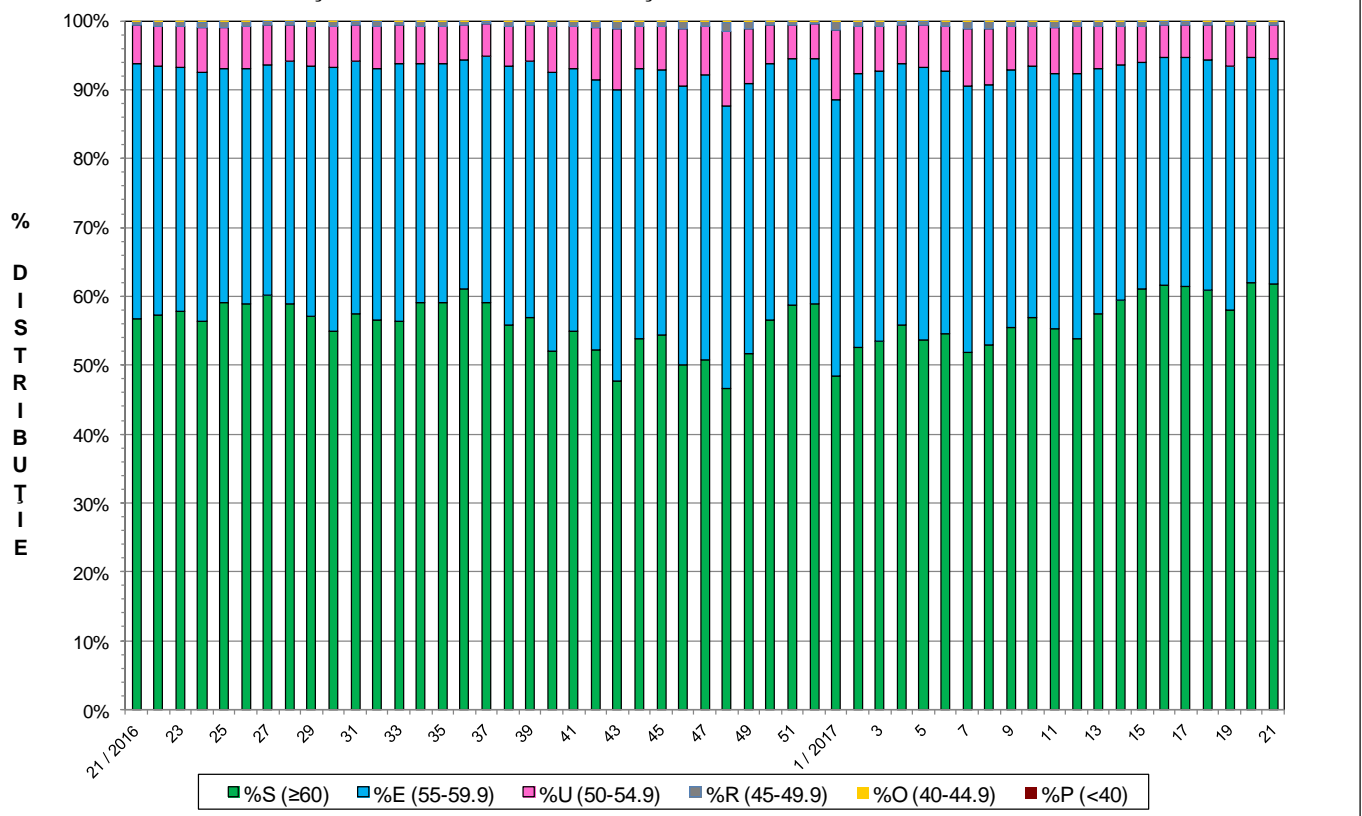




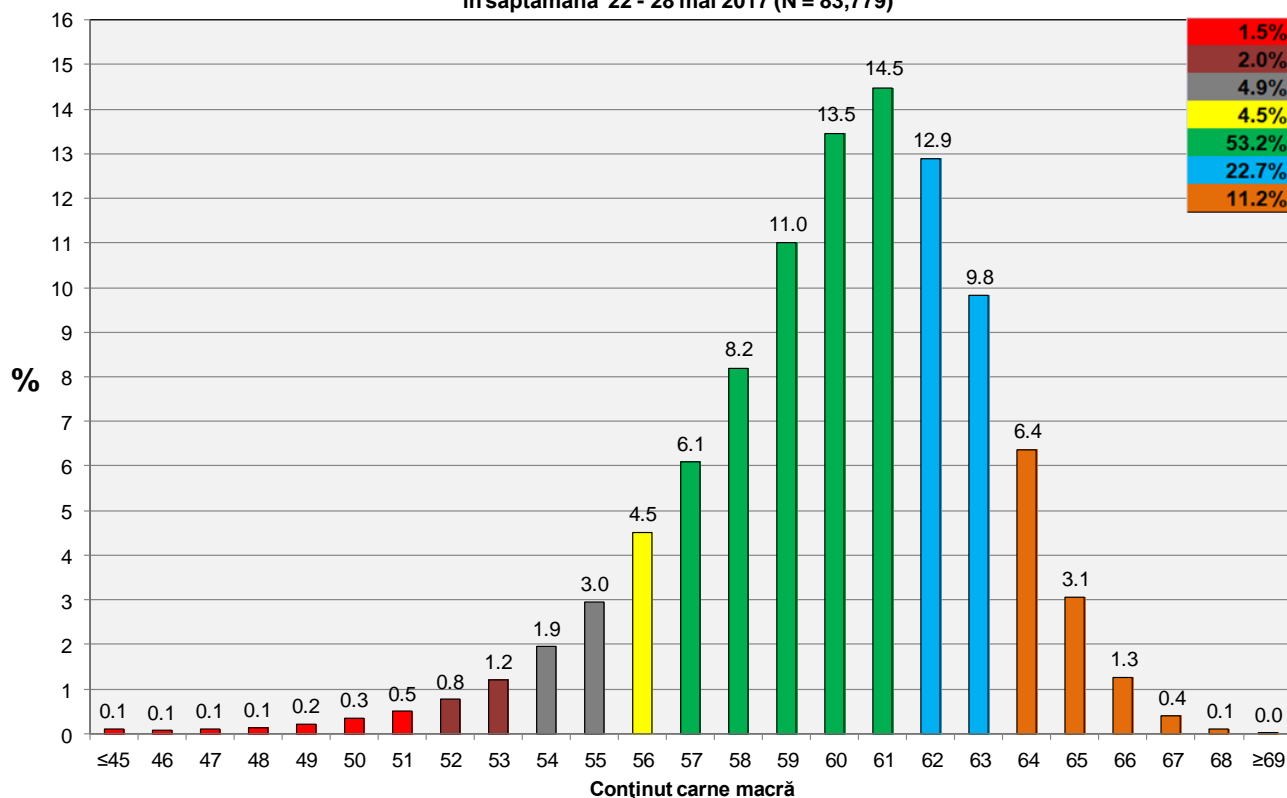
FLUCTUAȚIA SĂPTĂMÂNALĂ A CONȚINUTULUI DE CARNE MACRĂ ȘI A GREUTĂȚII CARCASELOR CLASIFICATE



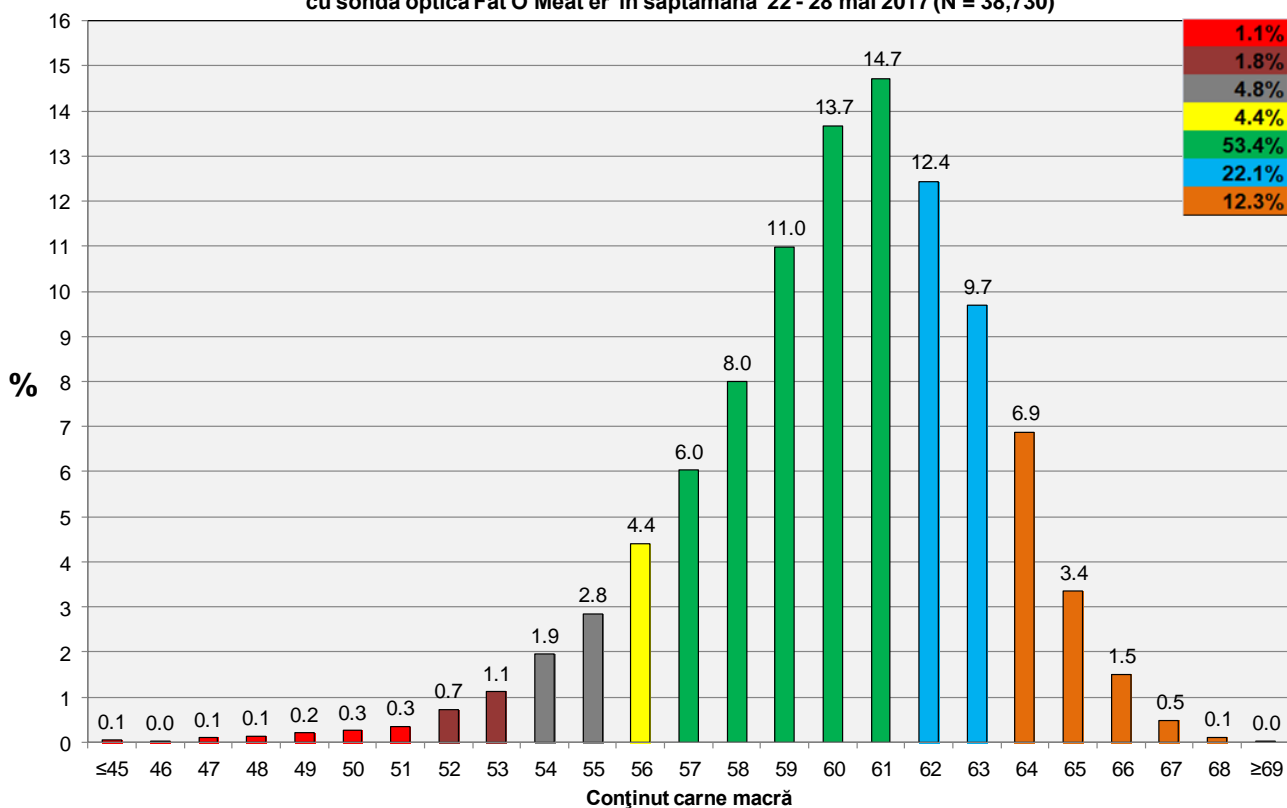
FLUCTUAȚIA SĂPTĂMÂNALĂ A DISTRIBUȚIEI CARCASELOR CLASIFICATE ÎN CLASELE SEUROP



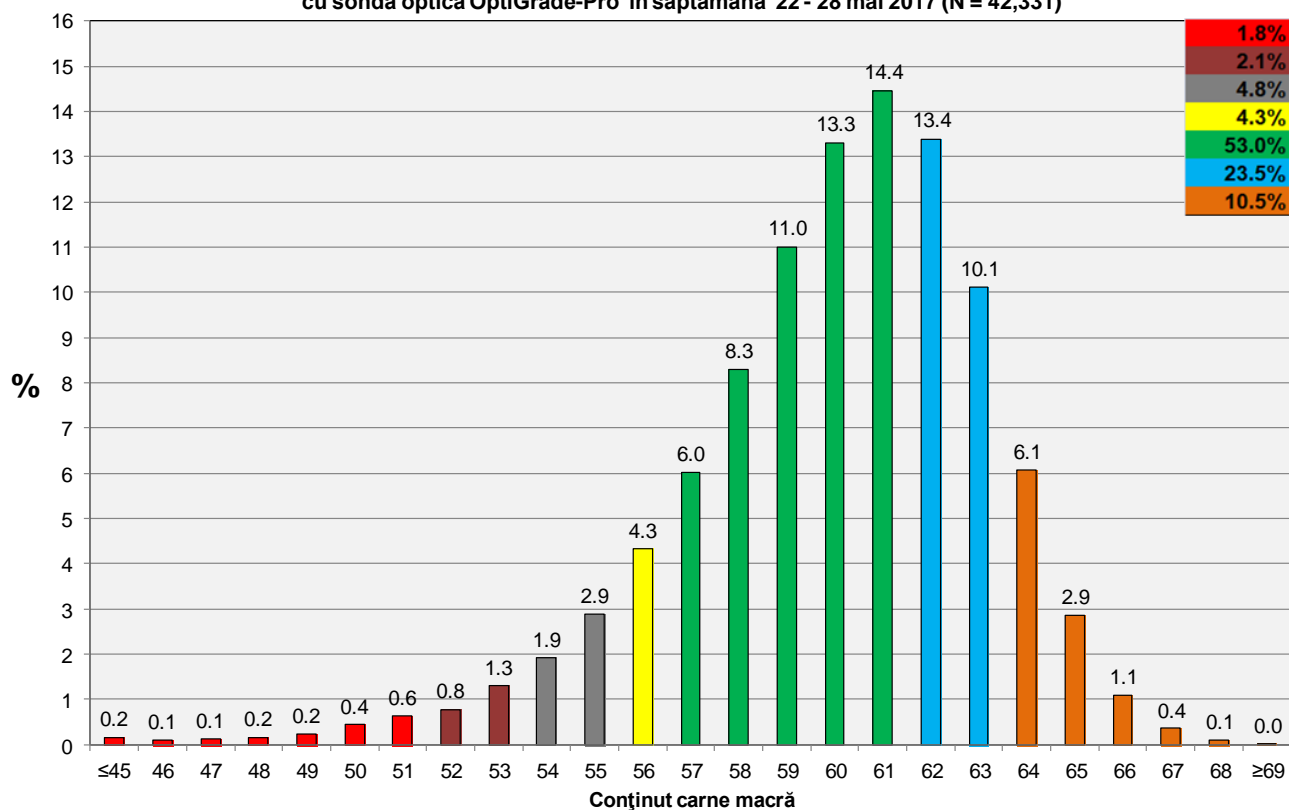
**Distribuția conținutului de carne macră a carcaselor clasificate în România
în săptămâna 22 - 28 mai 2017 (N = 83,779)**



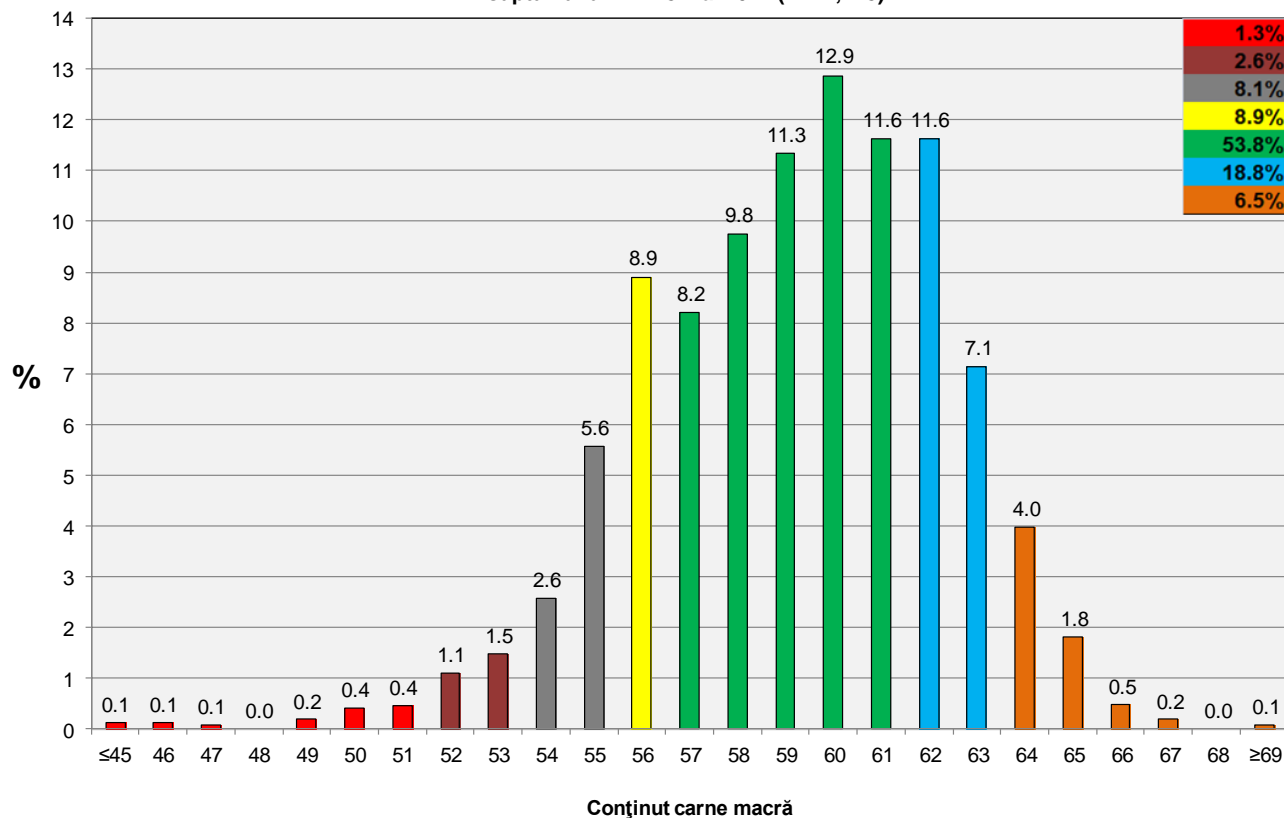
**Distribuția conținutului de carne macră a carcaselor clasificate în România cu echipamentul
cu sondă optică Fat O Meat'er în săptămâna 22 - 28 mai 2017 (N = 38,730)**



Distribuția conținutului de carne macră a carcaselor clasificate în România cu echipamentul cu sondă optică OptiGrade-Pro în săptămâna 22 - 28 mai 2017 (N = 42,331)

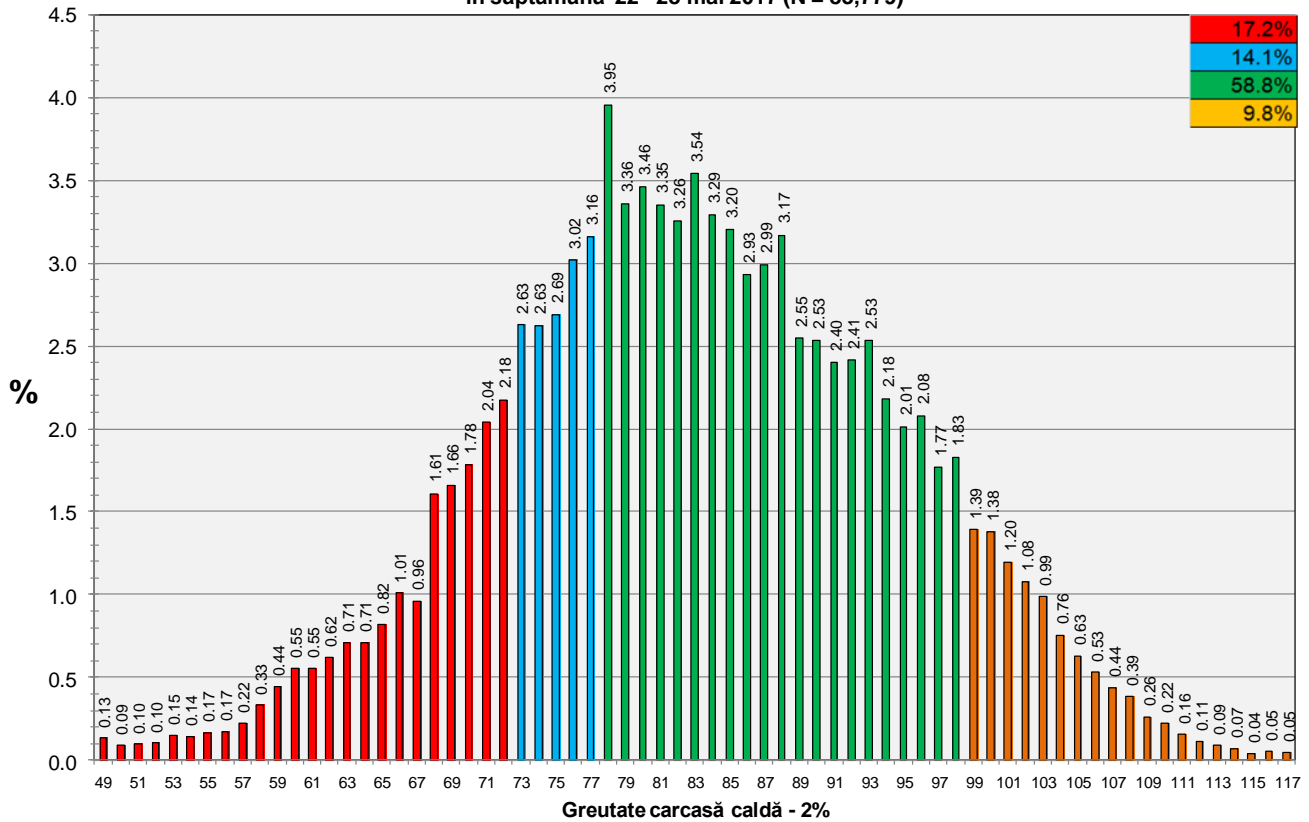


Distribuția conținutului de carne macră a carcaselor clasificate în România cu metoda ZP în săptămâna 22 - 28 mai 2017 (N = 2,718)

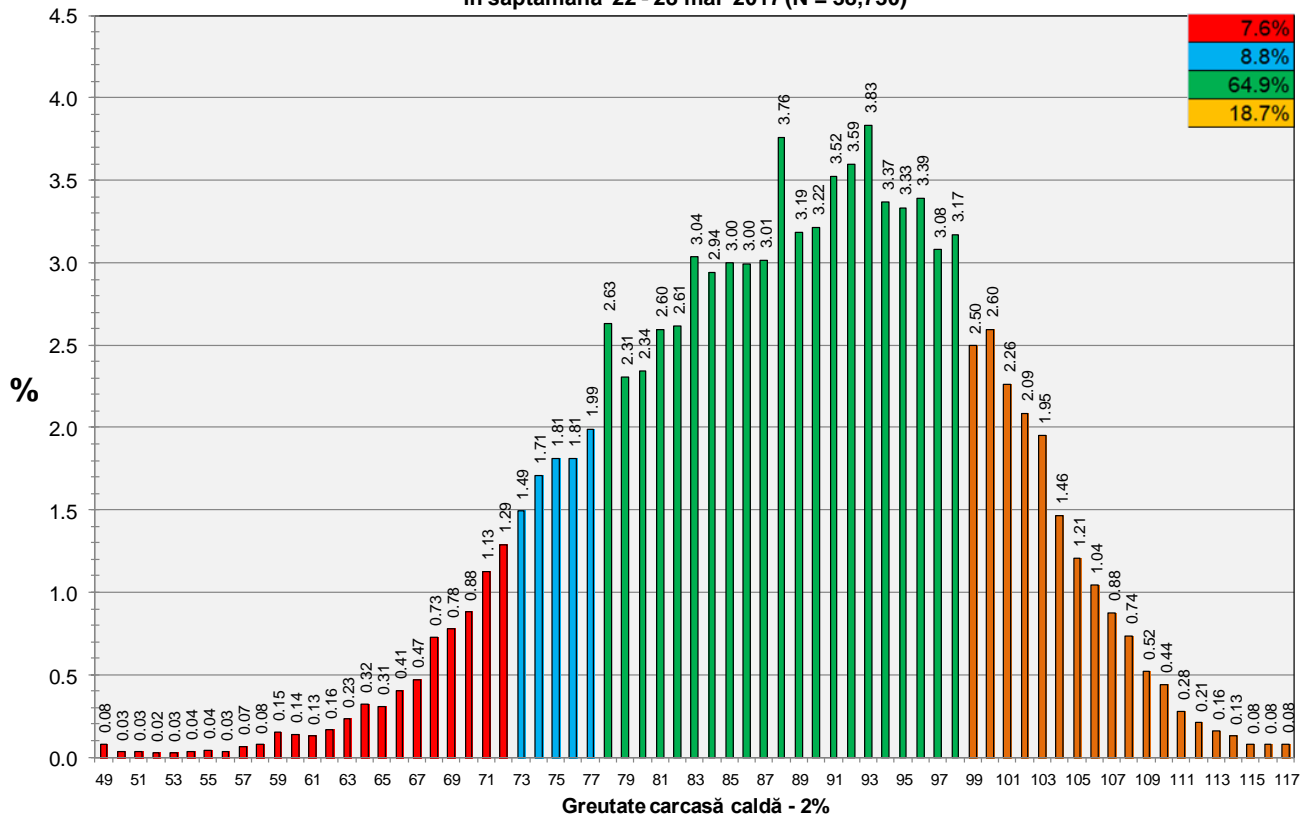




**Distribuția greutateii carcaselor clasificate în România
în săptămâna 22 - 28 mai 2017 (N = 83,779)**

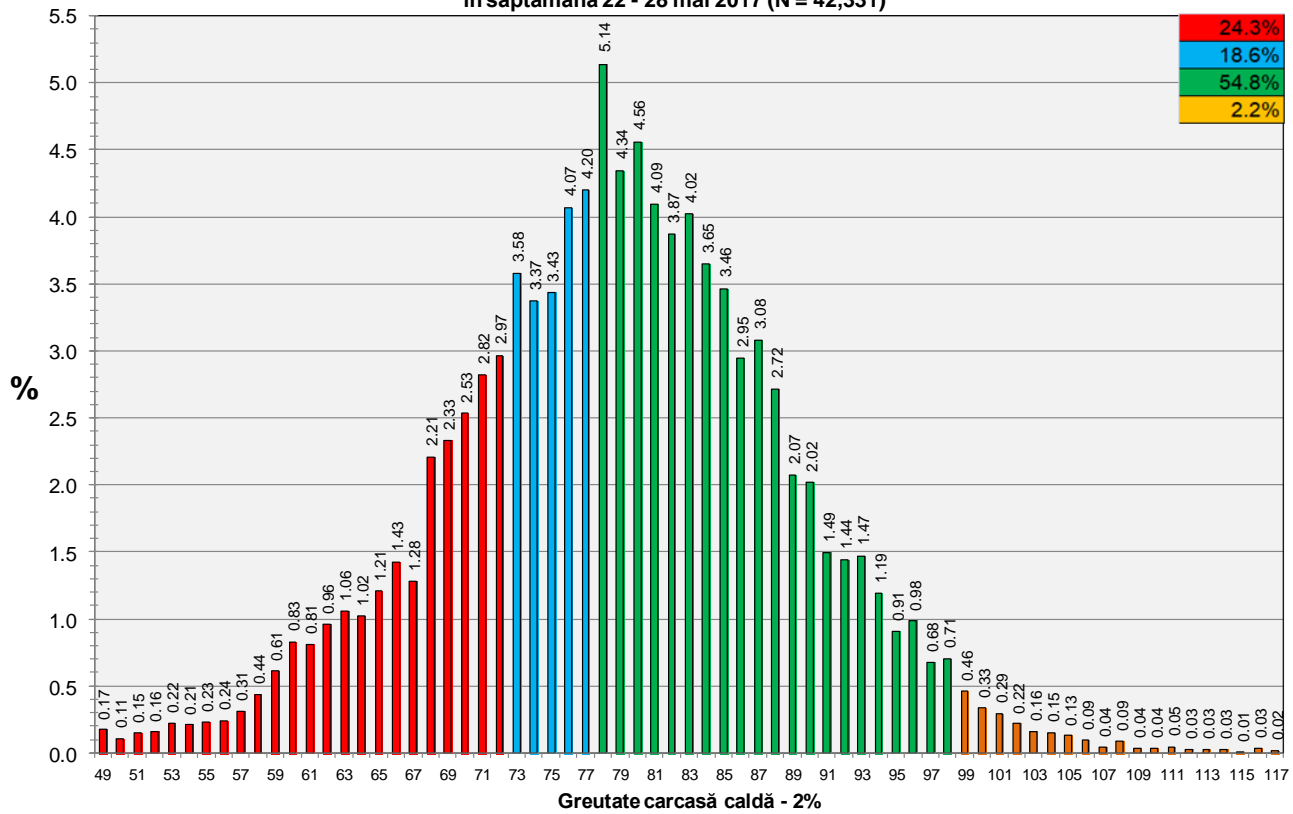


**Distribuția greutateii carcaselor clasificate în România cu echipamentul cu sondă optică Fat-O-Meater
în săptămâna 22 - 28 mai 2017 (N = 38,730)**





Distribuția greutății carcaselor clasificate în România cu echipamentul cu sondă optică OptiGrade-Pro în săptămâna 22 - 28 mai 2017 (N = 42,331)



Distribuția greutății carcaselor clasificate în România cu metoda ZP în săptămâna 22 - 28 mai 2017 (N = 2,718)

