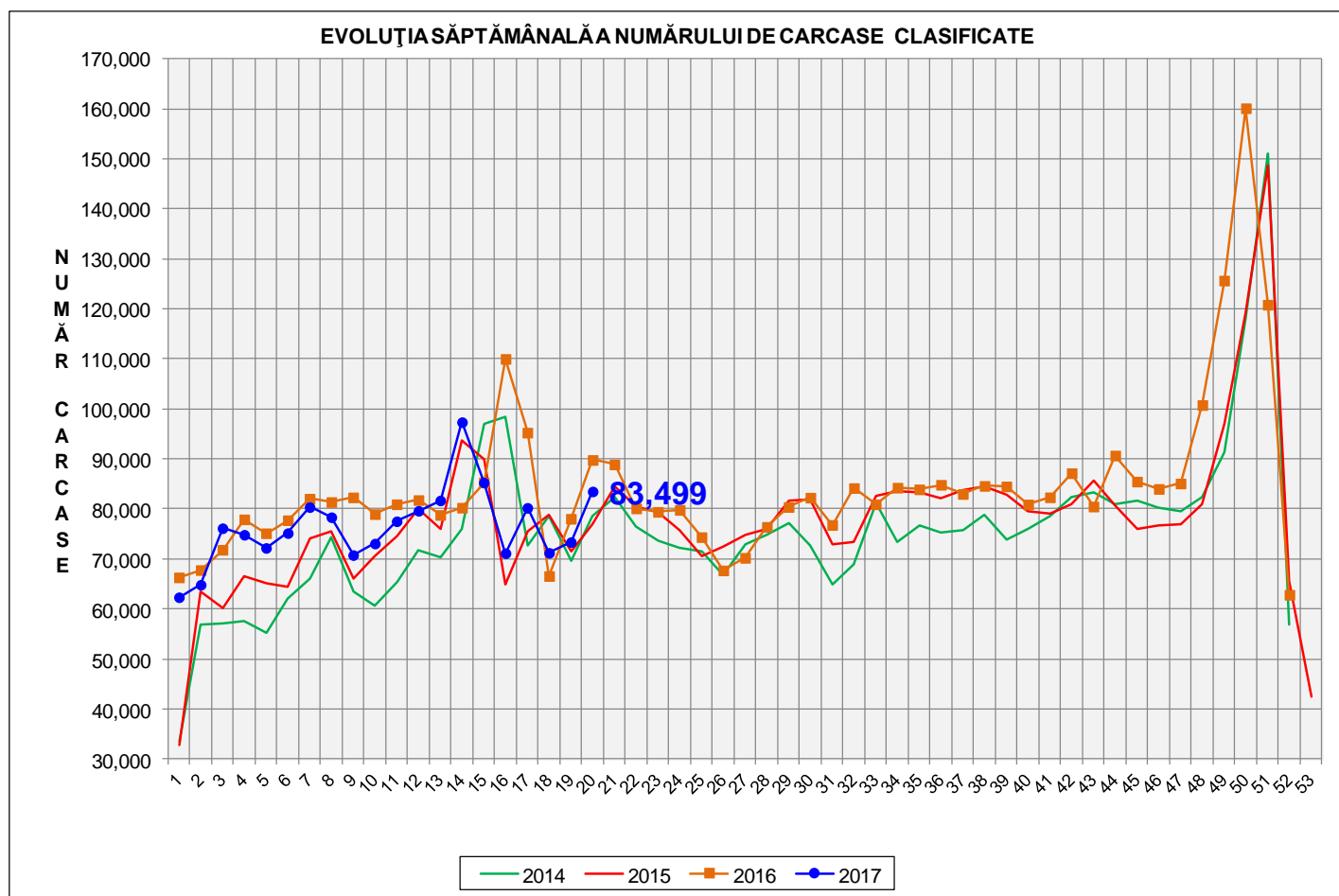


# Rezultatele clasificării carcaselor de porcine

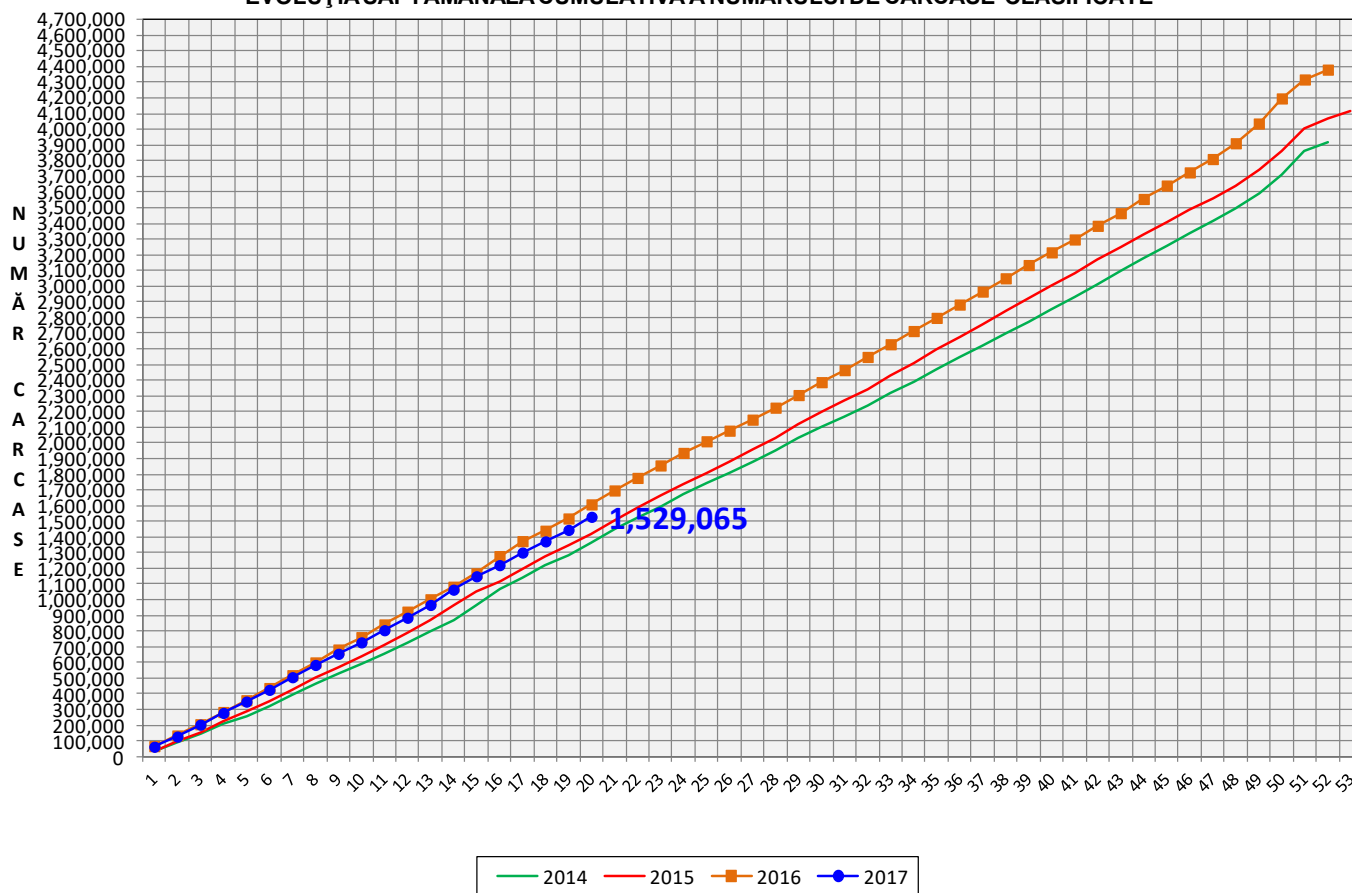
## Săptămâna 20 (15 – 21 mai 2017)



% Modificare	
1 SĂPT	1 AN
13.8%	-7.0%

**N.B. Culoarea coloanelor din diagramele de la paginile 7 – 10 sunt în legătură cu grila de prețuri (diagramele referitoare la distribuția conținutului de carne macră a carcaselor clasificate) și cu grila de bonificație și penalizare pentru intervalul de greutate a carcaselor (diagramele referitoare la distribuția greutății carcaselor clasificate).**

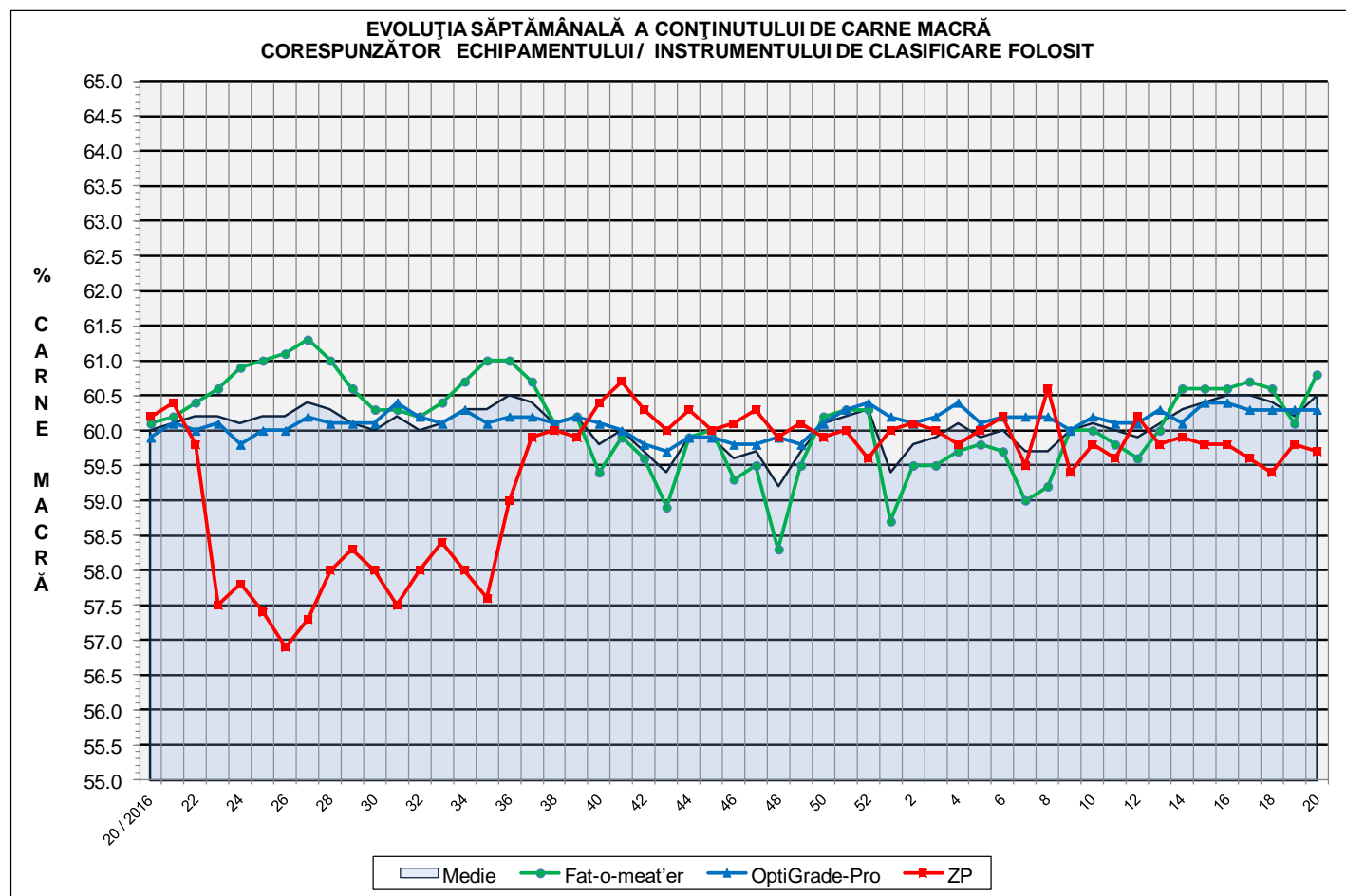
EVOLUȚIA SĂPTĂMÂNALĂ CUMULATIVĂ A NUMĂRULUI DE CARCASE CLASIFICATE

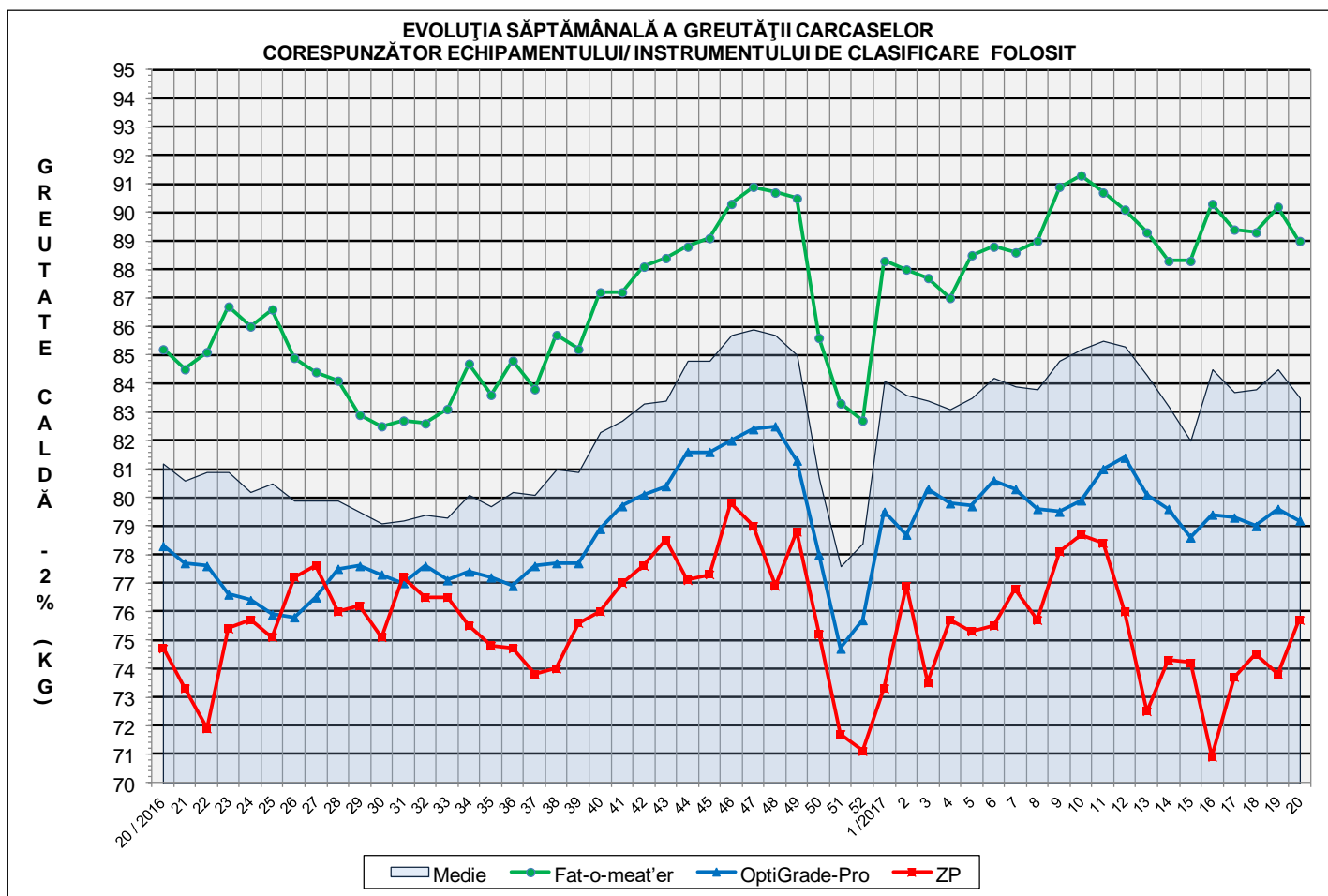


% Modificare
1 AN
-4.9%

## Numărul de carcase clasificate în săptămâna 15 - 21 mai 2017 în funcție de echipamentul / instrumentul folosit

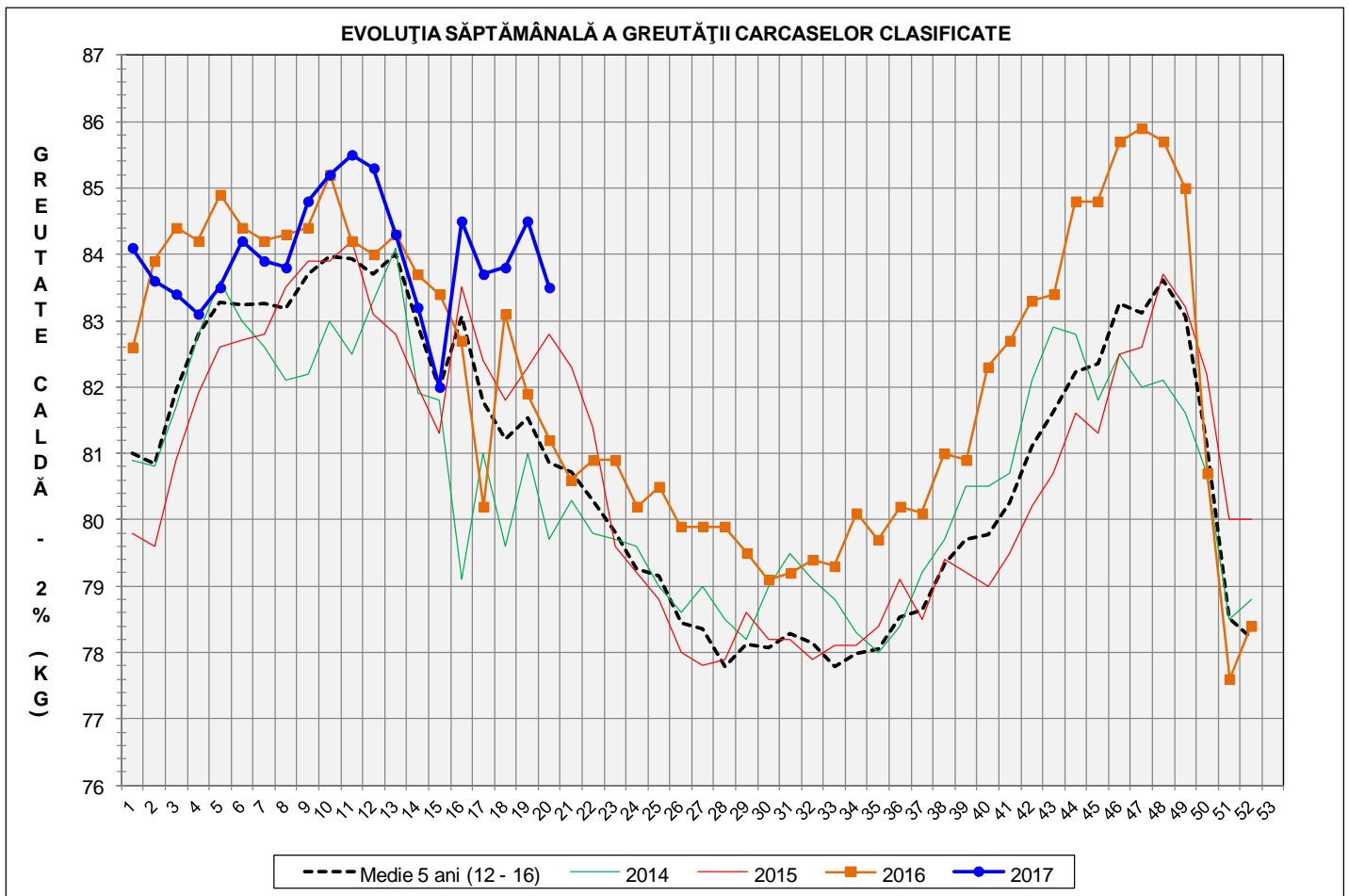
Metoda	Echipament / instrument	Număr carcase	% din total carcase
Sondă Optică	Fat-o-meat'er	37,970	45.47%
	OptiGrade-Pro	42,503	50.90%
ZP	Rigla	3,026	3.62%
<b>TOTAL</b>		<b>83,499</b>	<b>100.00%</b>

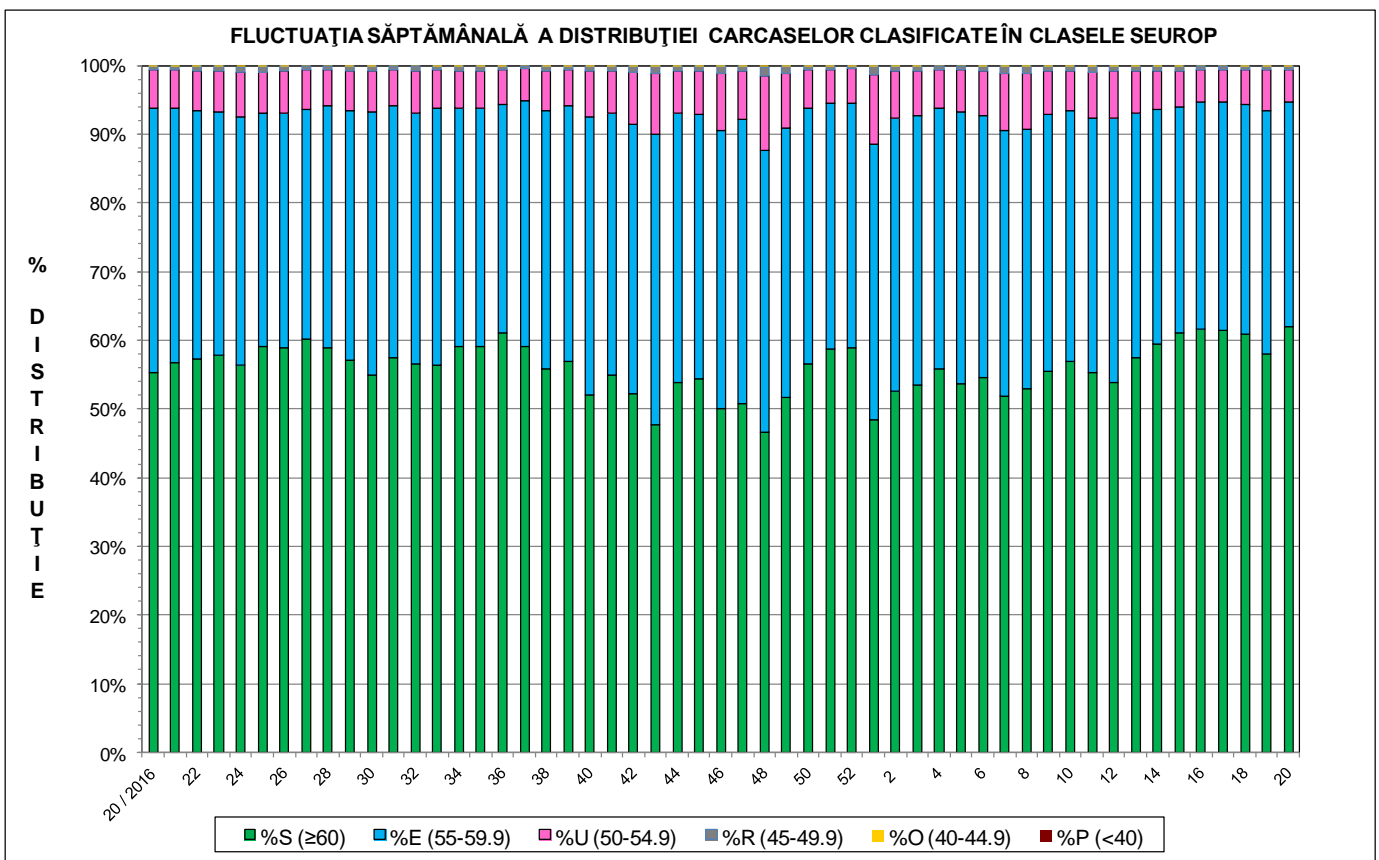
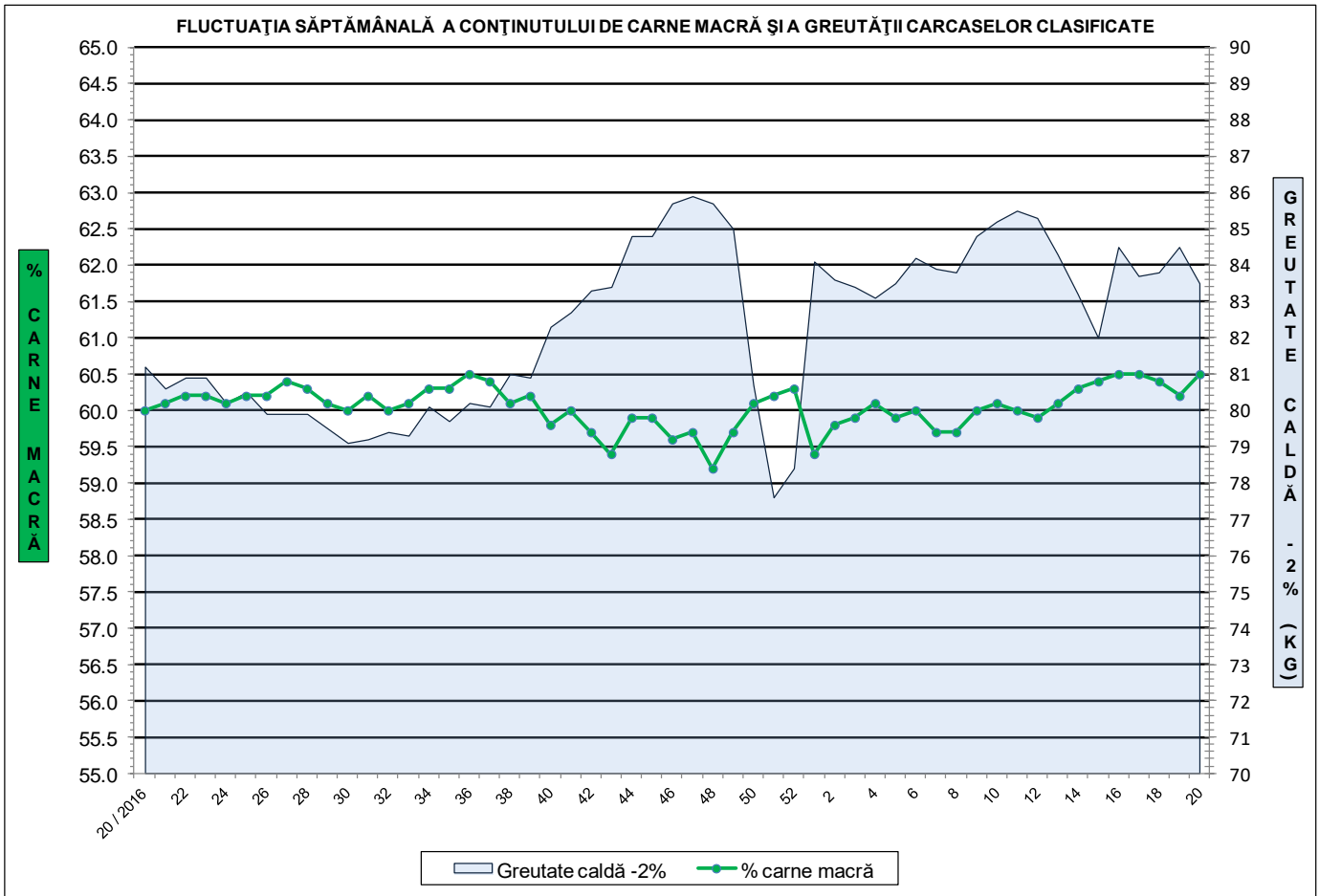




**ÎNCADRAREA ÎN CLASE A CARCASELOR DE PORCINE CLASIFICATE  
ÎN SĂPTĂMÂNA 15 - 21 MAI 2017**

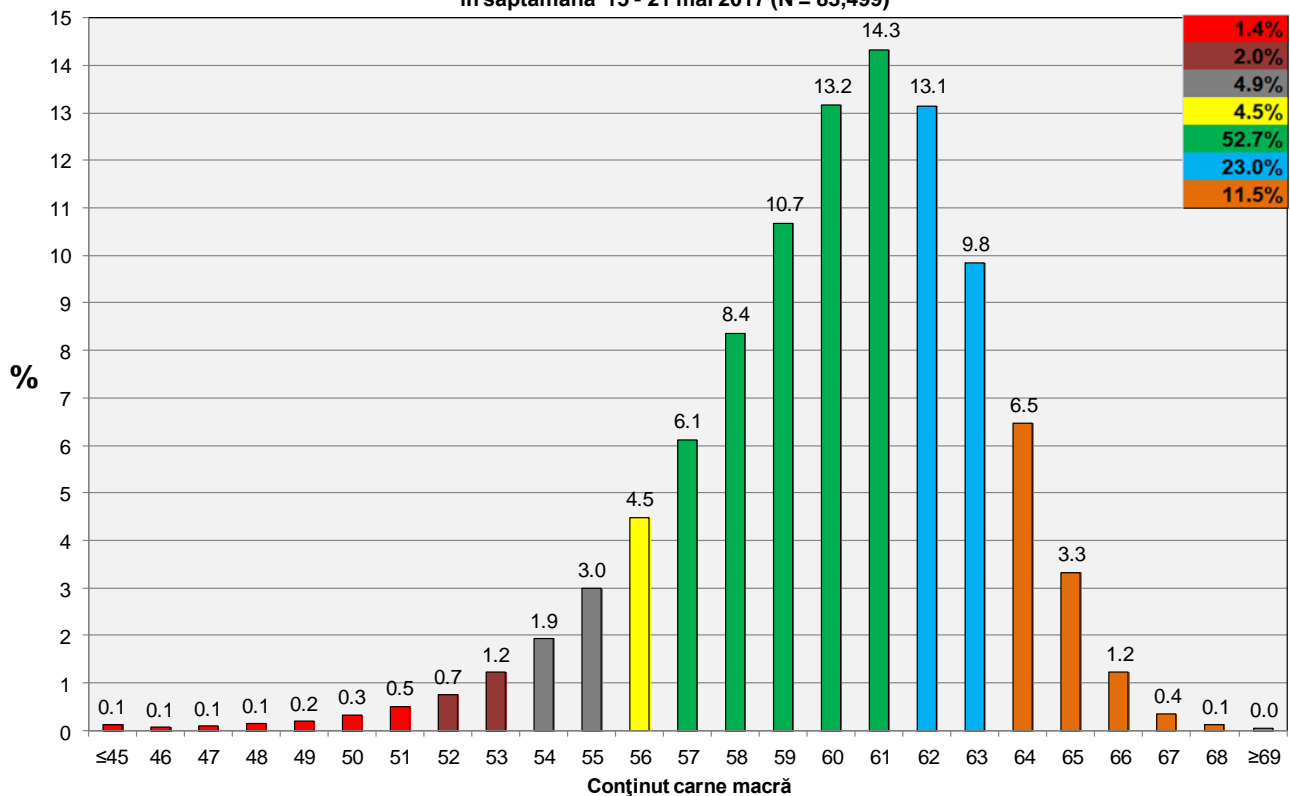
CLASA	% CARNE MACRĂ	NUMĂR CARCASE	% DIN TOTAL	% CARNE MACRĂ	GREUTATE CALDĂ - 2% (KG)
<b>S</b>	<b>≥ 60</b>	<b>51,789</b>	<b>62.02</b>	<b>62.4</b>	<b>82.5</b>
<b>E</b>	<b>55 - 59.9</b>	<b>27,269</b>	<b>32.66</b>	<b>58.1</b>	<b>85.0</b>
<b>U</b>	<b>50 - 54.9</b>	<b>3,949</b>	<b>4.73</b>	<b>53.3</b>	<b>86.7</b>
<b>R</b>	<b>45 - 49.9</b>	<b>430</b>	<b>0.51</b>	<b>48.2</b>	<b>86.8</b>
<b>O</b>	<b>40 - 44.9</b>	<b>50</b>	<b>0.06</b>	<b>43.2</b>	<b>86.5</b>
<b>P</b>	<b>&lt; 40</b>	<b>12</b>	<b>0.01</b>	<b>37.0</b>	<b>89.4</b>
<b>TOTAL</b>		<b>83,499</b>	<b>100.00</b>	<b>60.5</b>	<b>83.5</b>



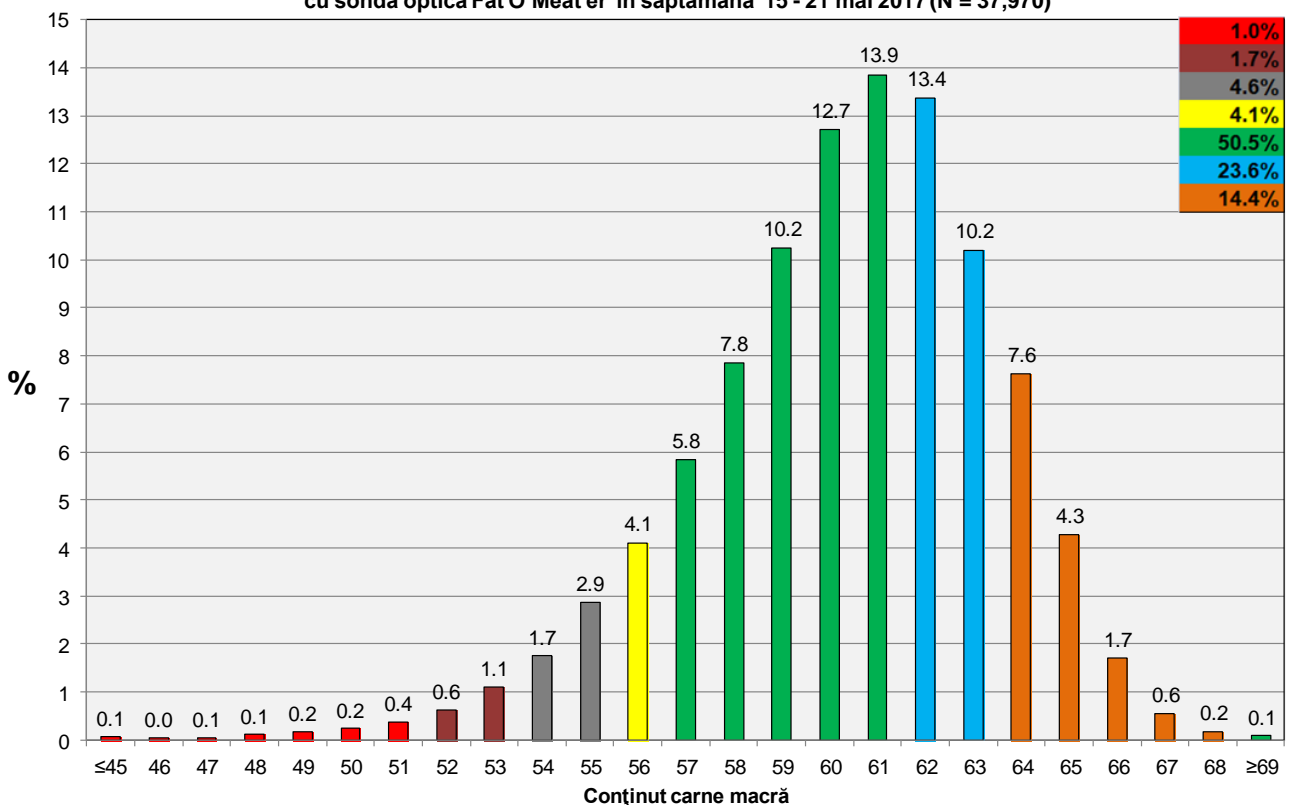




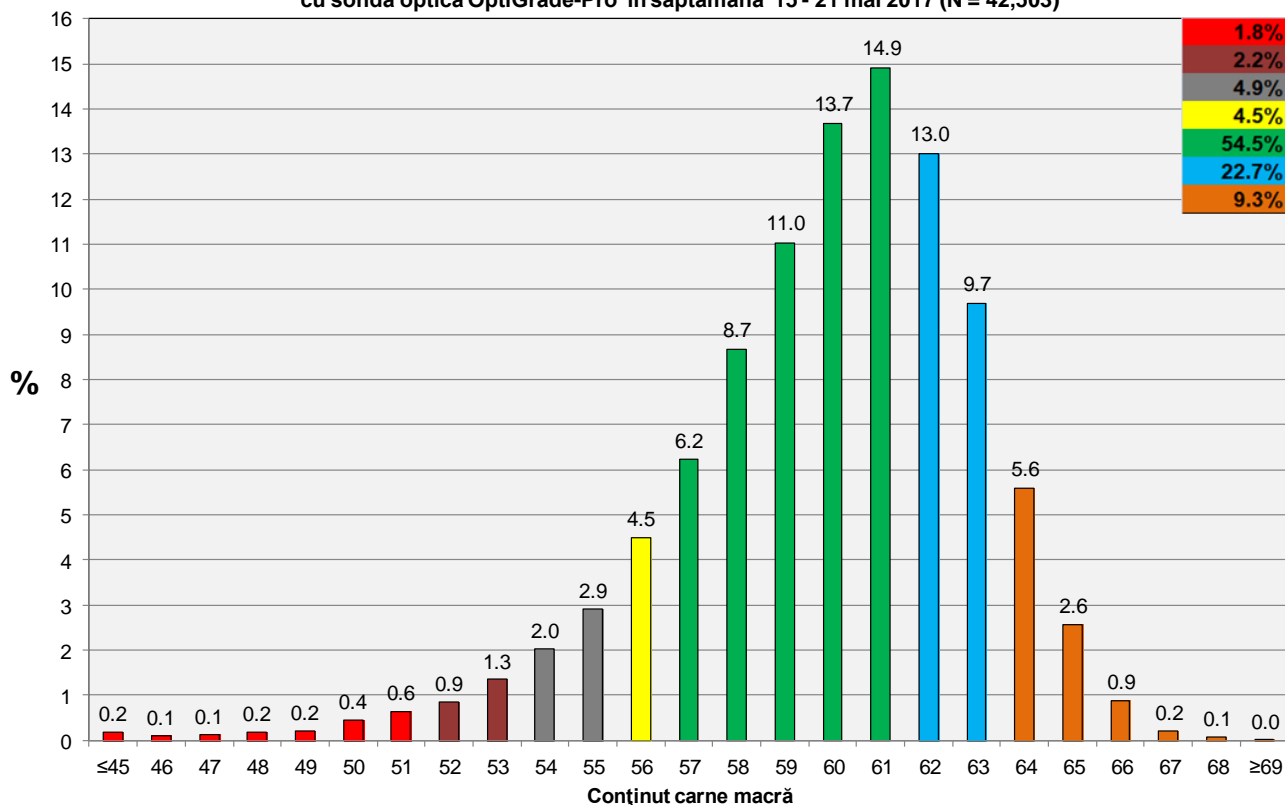
**Distribuția conținutului de carne macră a carcaselor clasificate în România  
în săptămâna 15 - 21 mai 2017 (N = 83,499)**



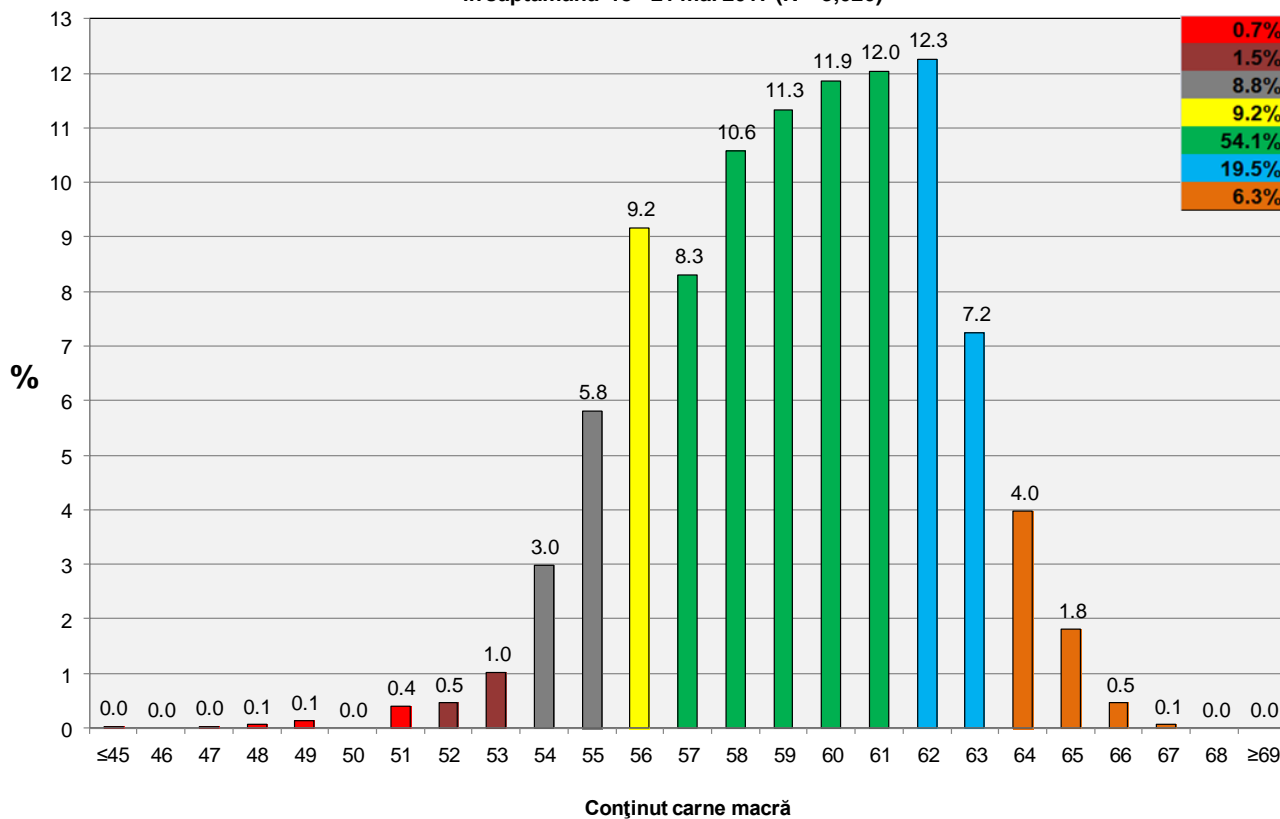
**Distribuția conținutului de carne macră a carcaselor clasificate în România cu echipamentul  
cu sondă optică Fat O Meat'er în săptămâna 15 - 21 mai 2017 (N = 37,970)**



**Distribuția conținutului de carne macră a carcaselor clasificate în România cu echipamentul cu sondă optică OptiGrade-Pro în săptămâna 15 - 21 mai 2017 (N = 42,503)**



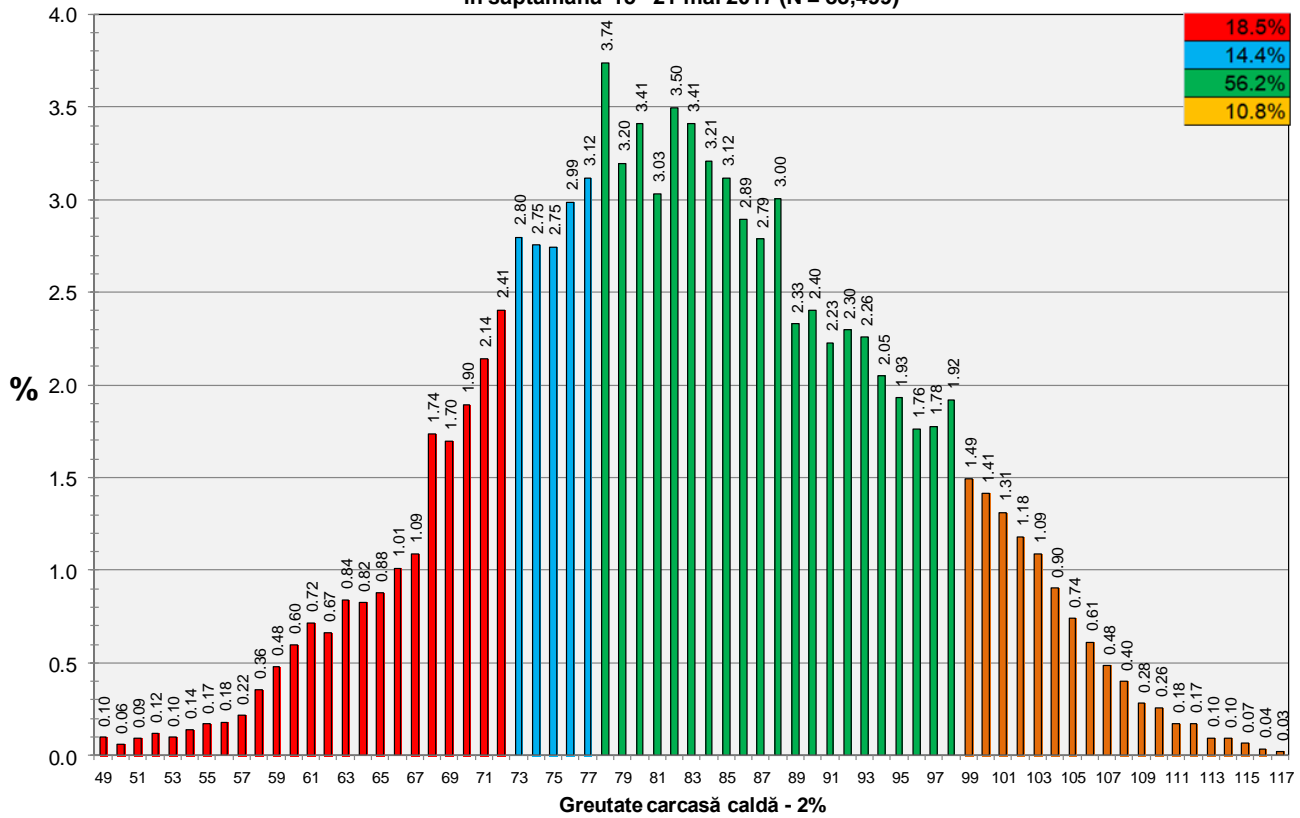
**Distribuția conținutului de carne macră a carcaselor clasificate în România cu metoda ZP în săptămâna 15 - 21 mai 2017 (N = 3,026)**



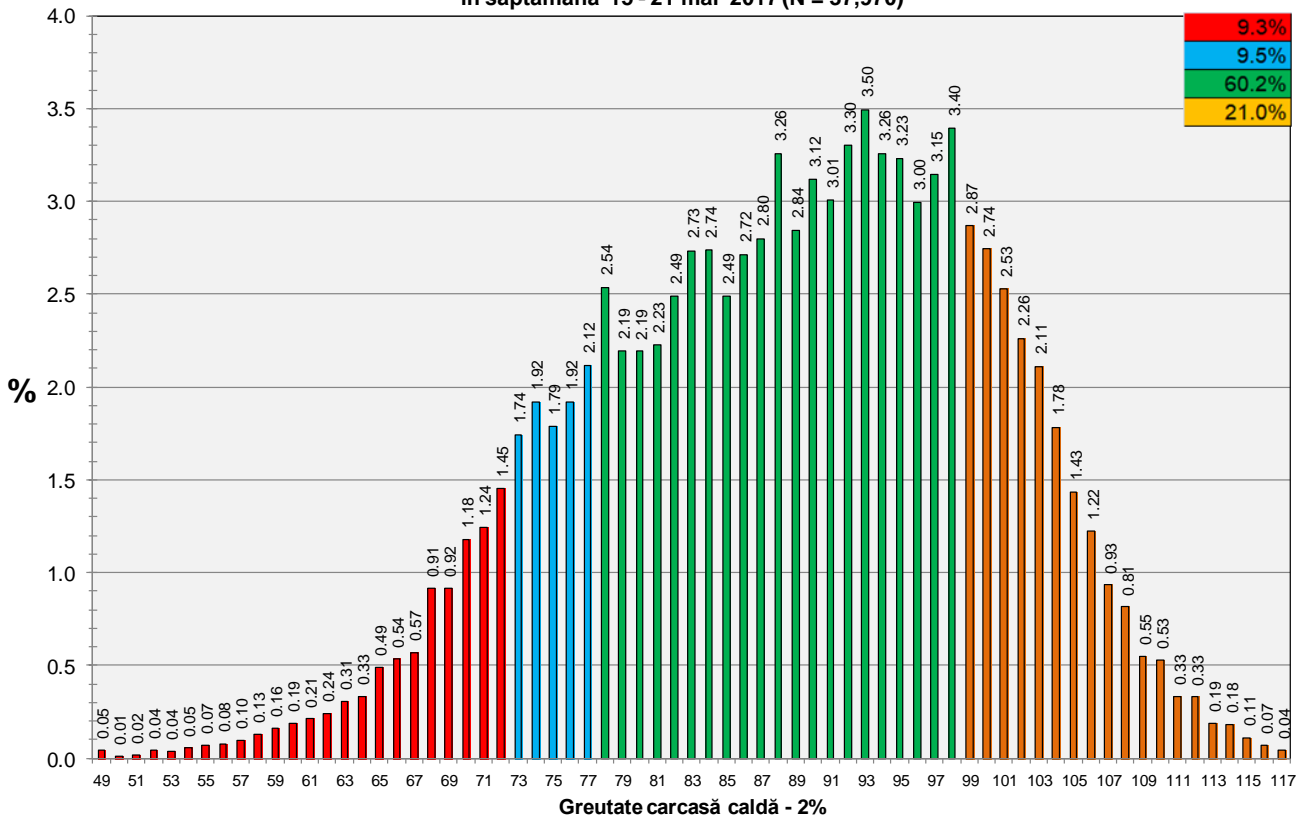




**Distribuția greutății carcaselor clasificate în România  
în săptămâna 15 - 21 mai 2017 (N = 83,499)**

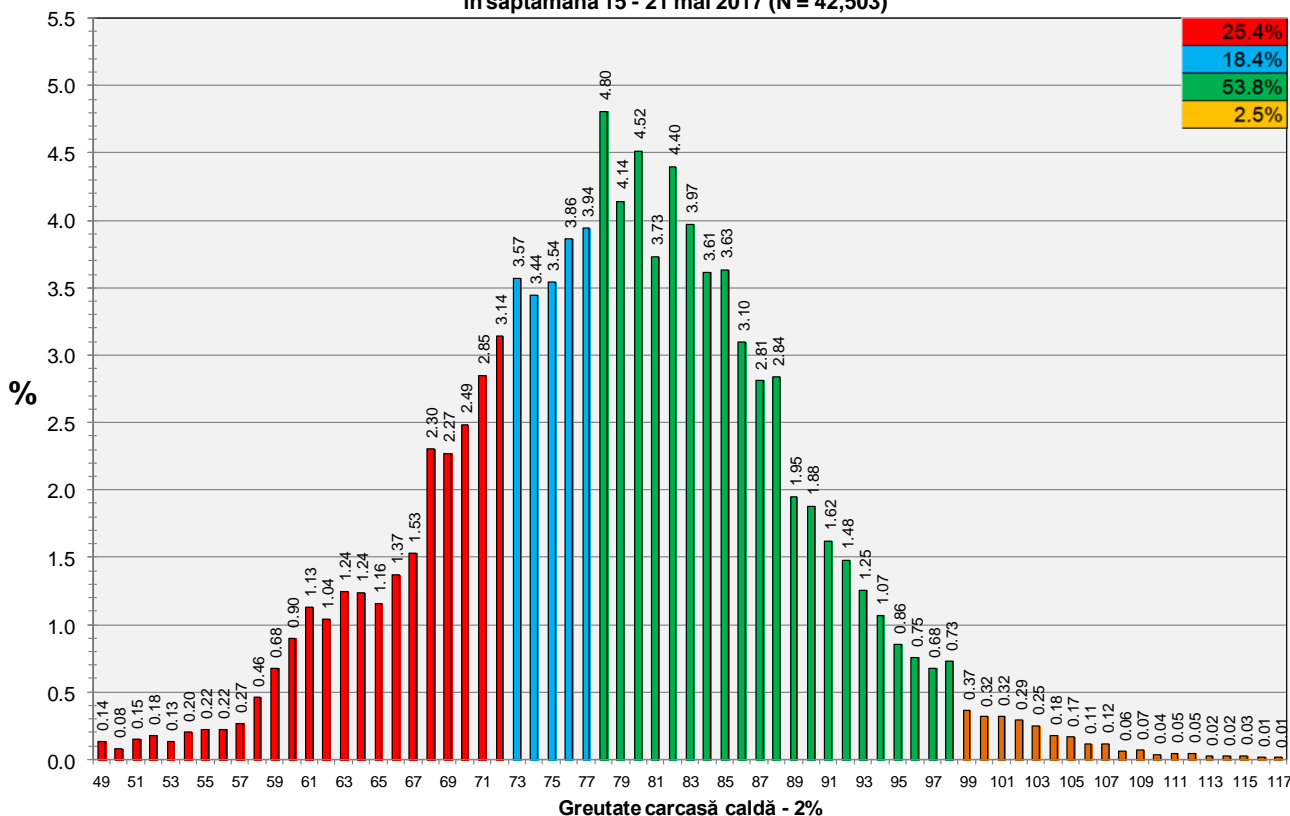


**Distribuția greutății carcaselor clasificate în România cu echipamentul cu sondă optică Fat-O-Meater  
în săptămâna 15 - 21 mai 2017 (N = 37,970)**





**Distribuția greutății carcaselor clasificate în România cu echipamentul cu sondă optică OptiGrade-Pro în săptămâna 15 - 21 mai 2017 (N = 42,503)**



**Distribuția greutății carcaselor clasificate în România cu metoda ZP în săptămâna 15 - 21 mai 2017 (N = 3,026)**

