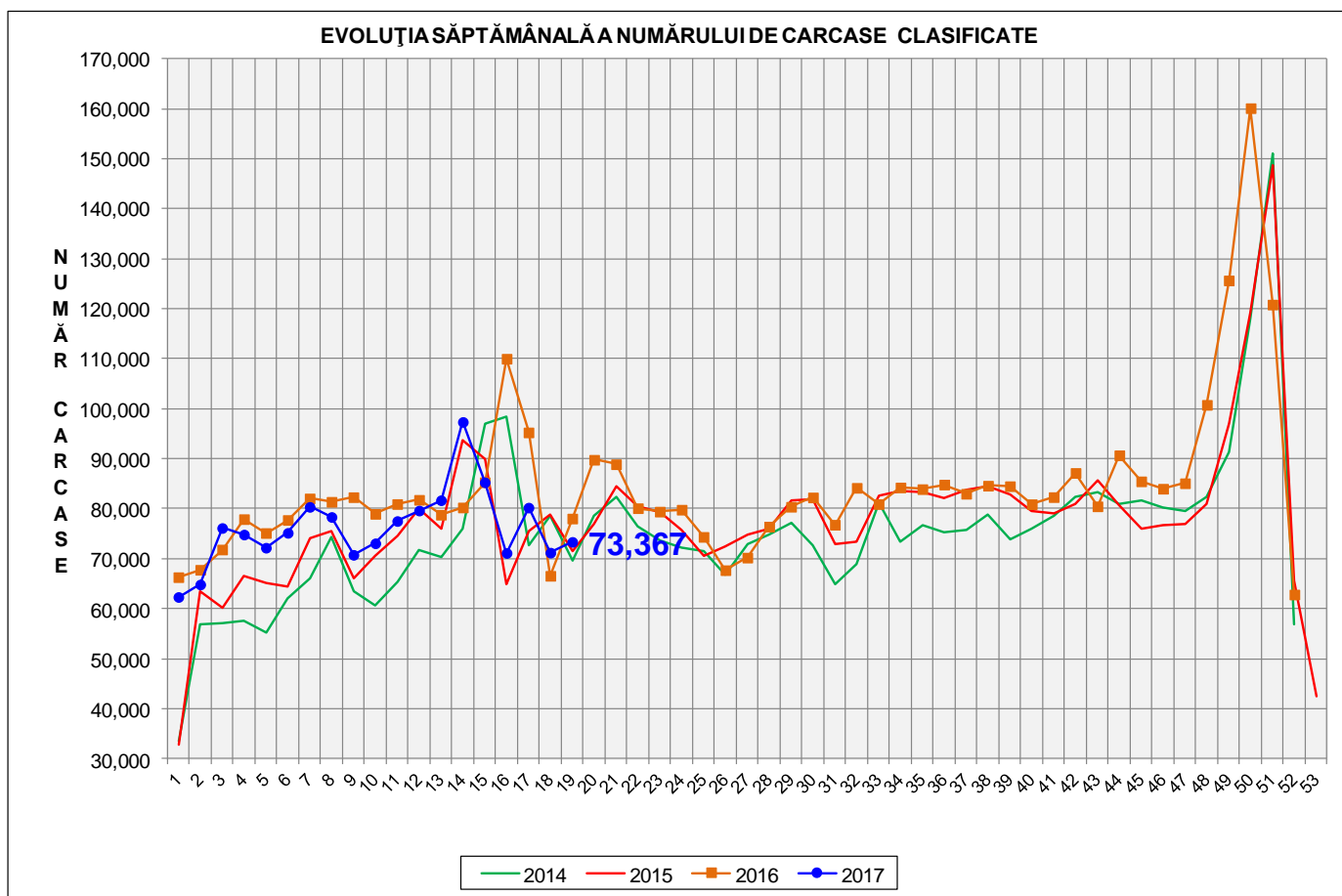


Rezultatele clasificării carcaselor de porcine

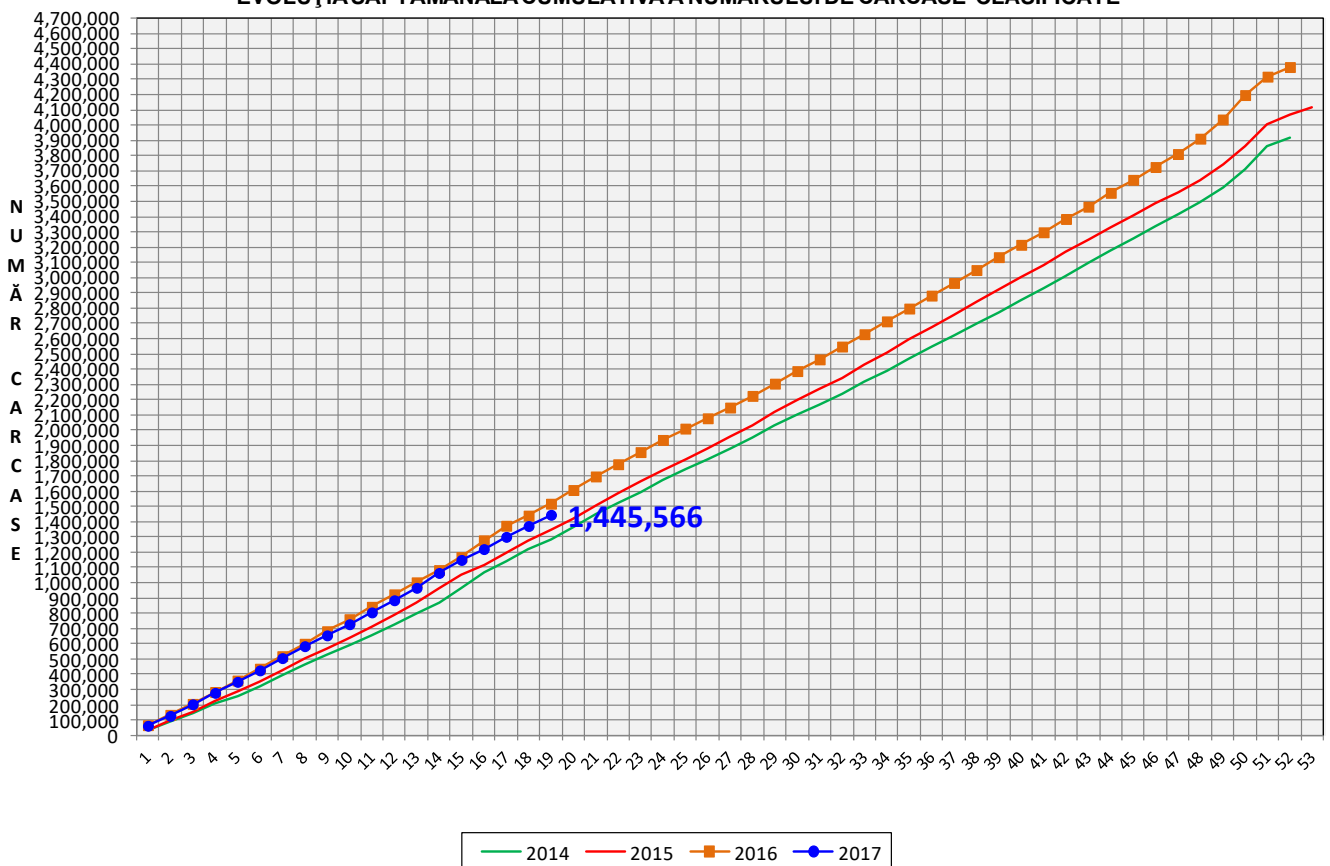
Săptămâna 19 (8 – 14 mai 2017)



% Modificare	
1 SĂPT	1 AN
3.0%	-6.0%

N.B. Culoarele coloanelor din diagramele de la paginile 7 – 10 sunt în legătură cu grila de prețuri (diagramele referitoare la distribuția conținutului de carne macră a carcaselor clasificate) și cu grila de bonificație și penalizare pentru intervalul de greutate a carcaselor (diagramele referitoare la distribuția greutății carcaselor clasificate).

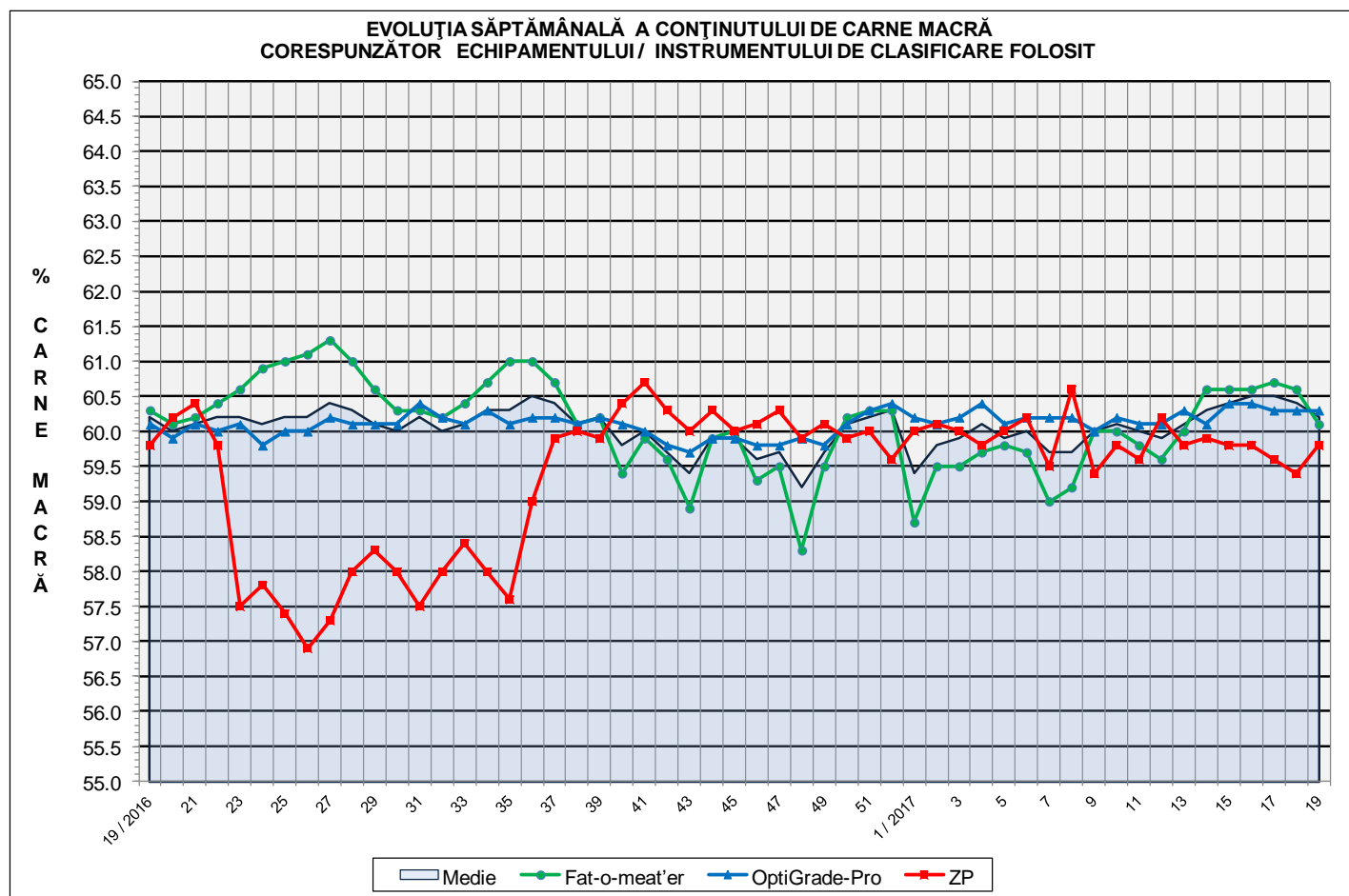
EVOLUȚIA SĂPTĂMÂNALĂ CUMULATIVĂ A NUMĂRULUI DE CARCASE CLASIFICATE



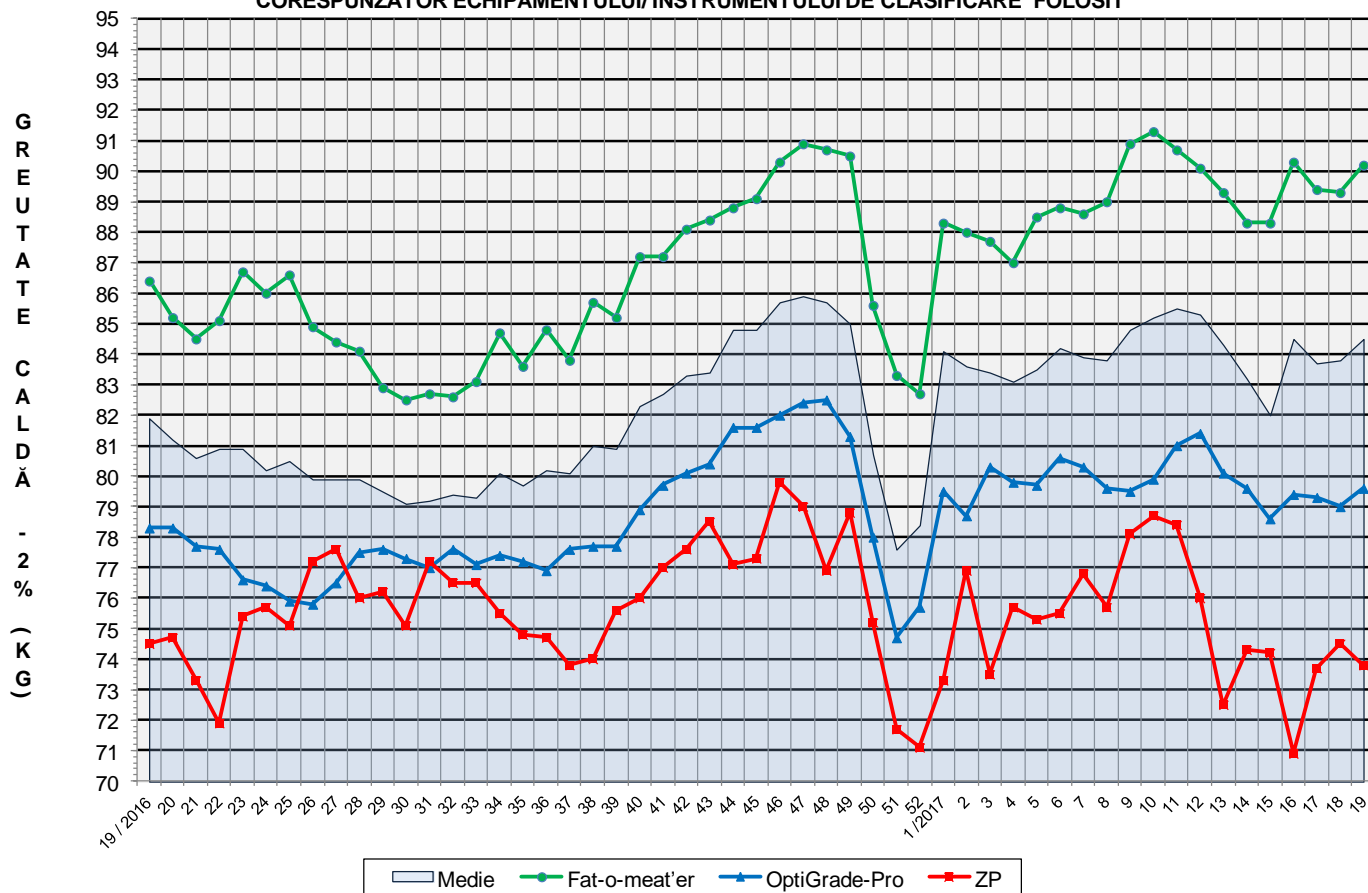
% Modificare
1 AN
-4.8%

Numărul de carcuse clasificate în săptămâna 8 - 14 mai 2017 în funcție de echipamentul / instrumentul folosit

Metoda	Echipament / instrument	Număr carcuse	% din total carcuse
Sondă Optică	Fat-o-meat'er	34,810	47.45%
	OptiGrade-Pro	36,004	49.07%
ZP	Rigla	2,553	3.48%
TOTAL		73,367	100.00%

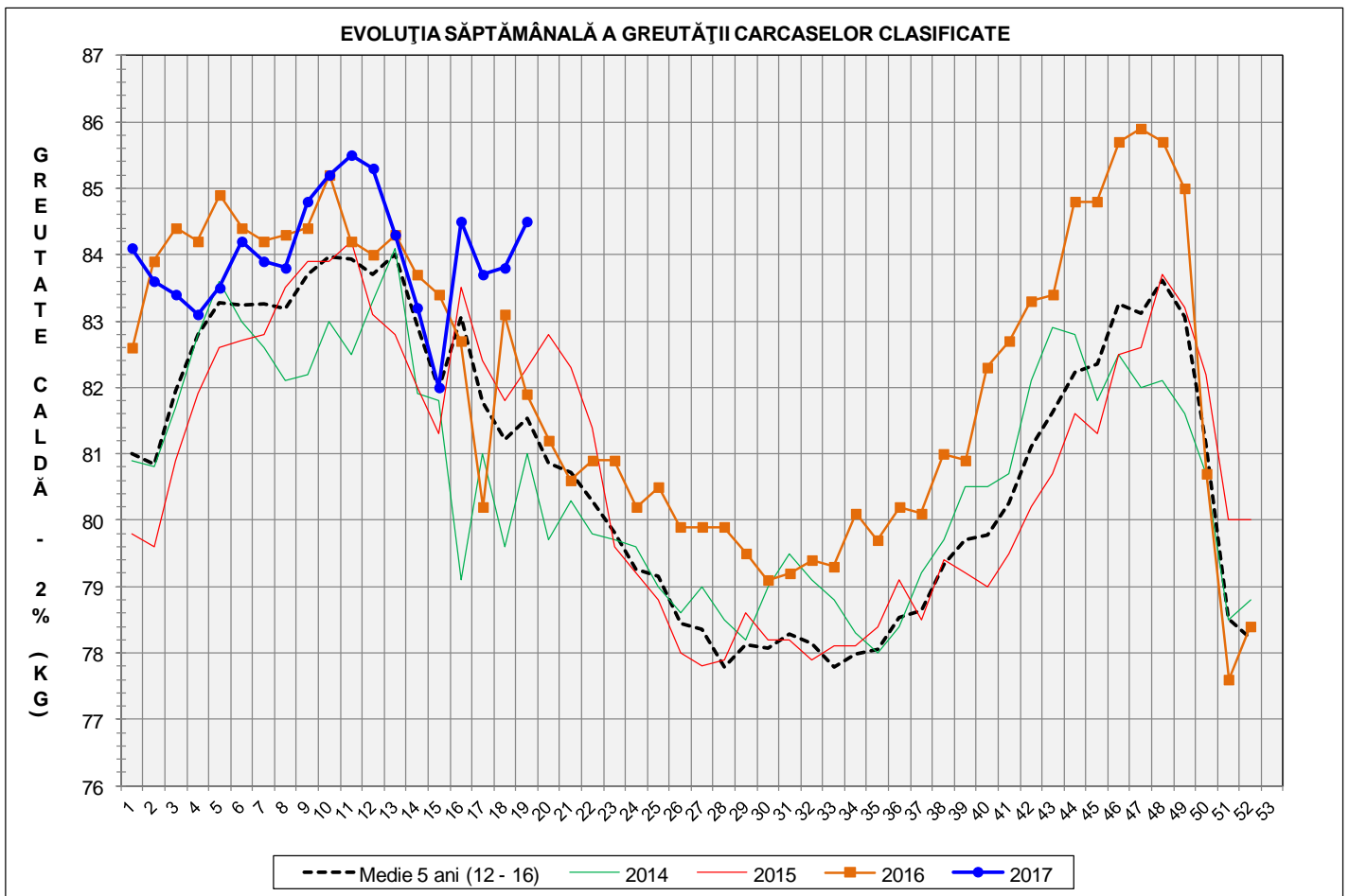


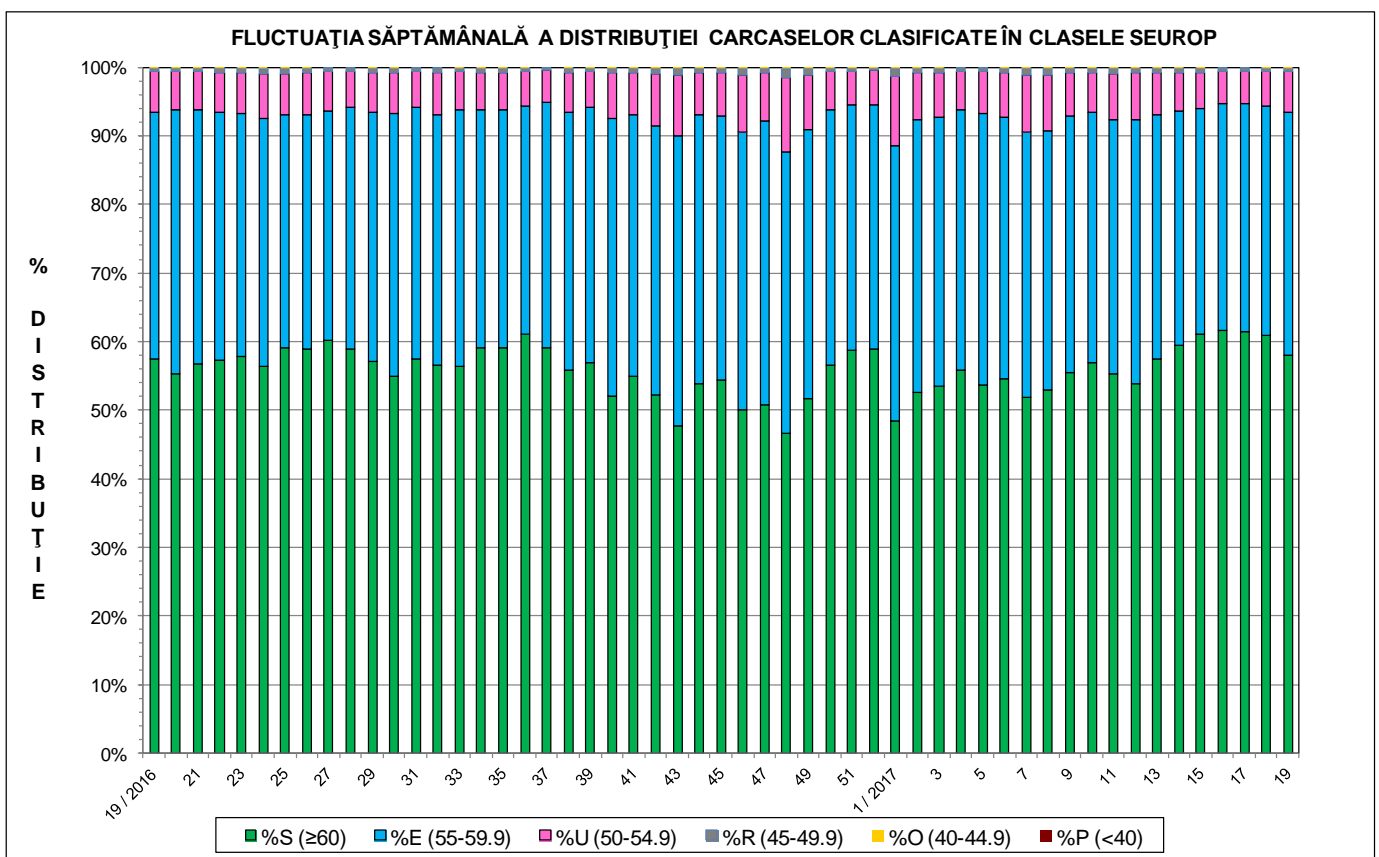
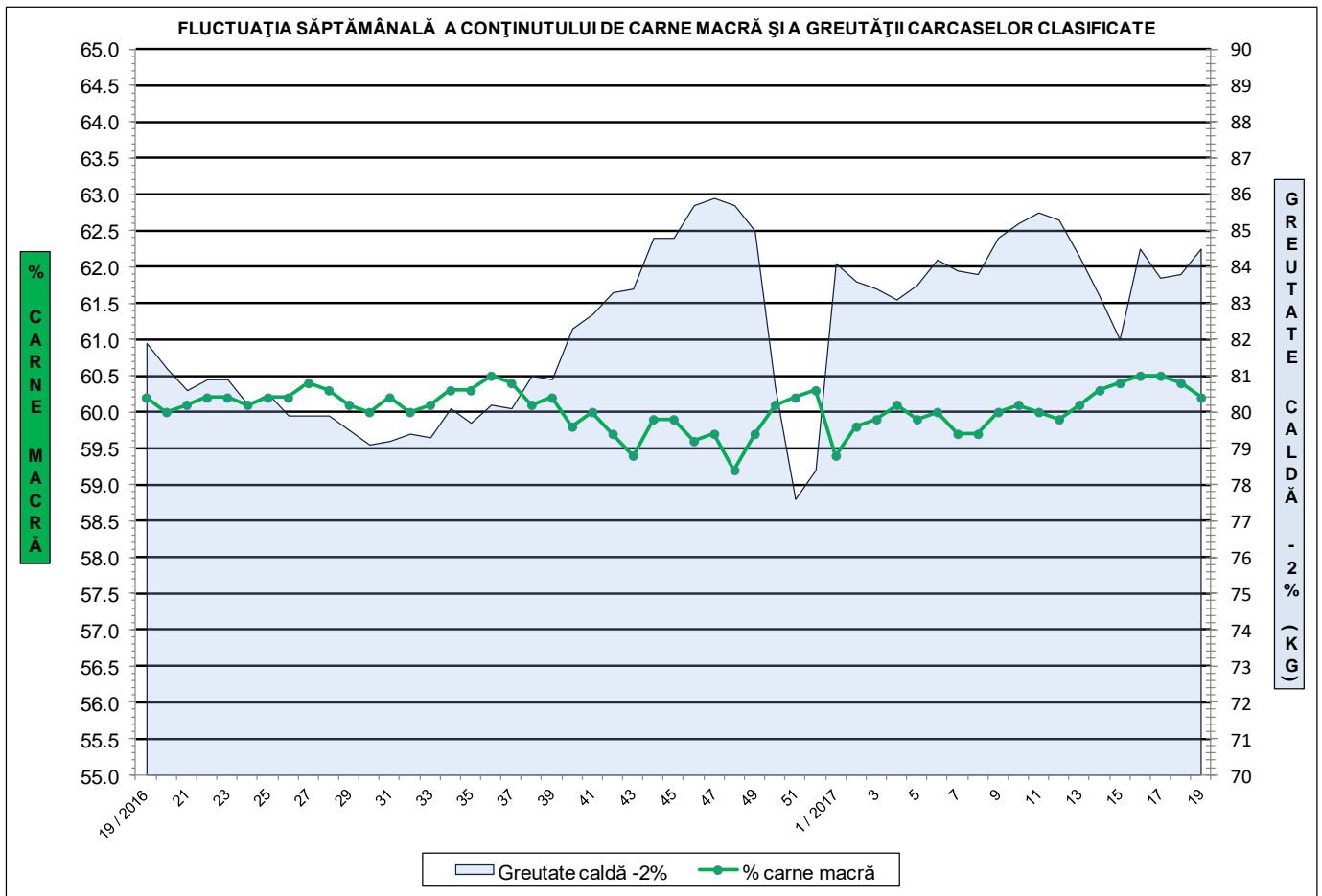
**EVOLUȚIA SĂPTĂMÂNALĂ A GREUTĂȚII CARCASELOR
CORESPUNZĂTOR ECHIPAMENTULUI/ INSTRUMENTULUI DE CLASIFICARE FOLOSIT**



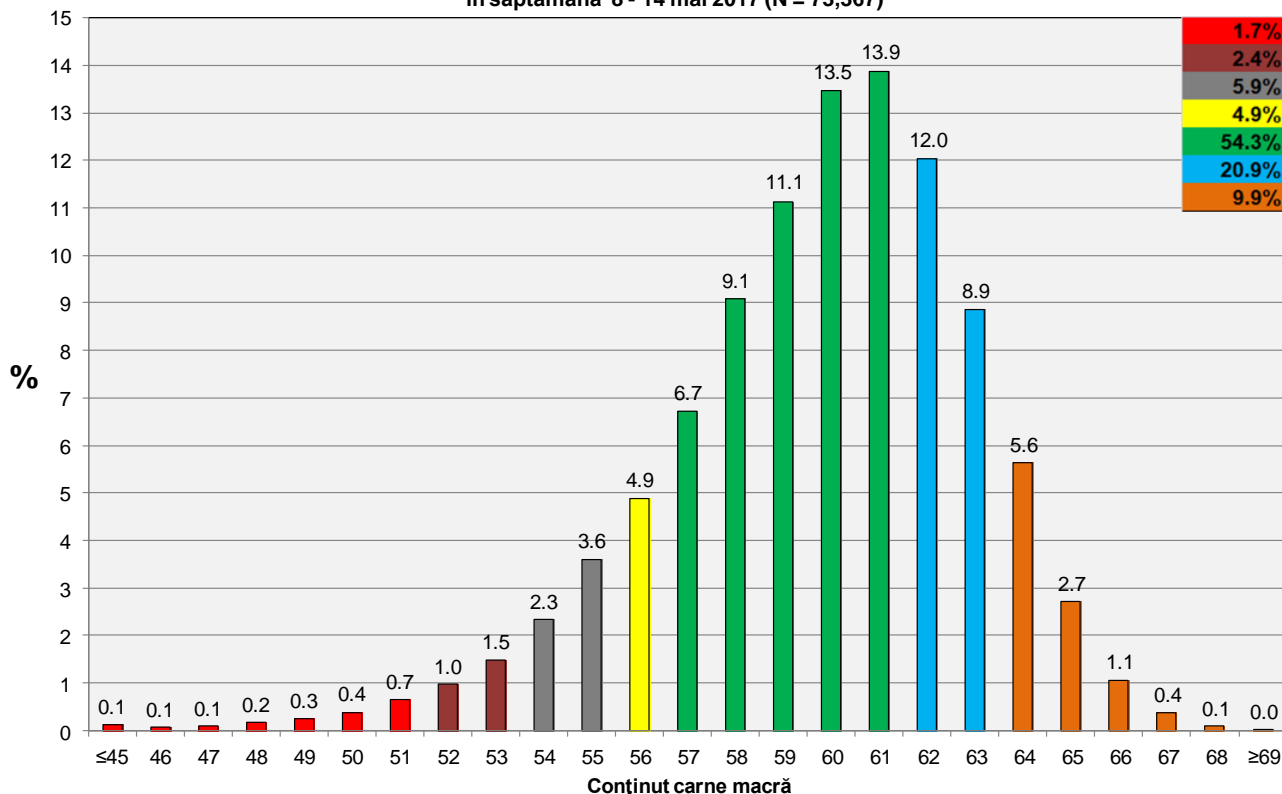
**ÎNCADRAREA ÎN CLASE A CARCASELOR DE PORCINE CLASIFICATE
ÎN SĂPTĂMÂNA 8 - 14 MAI 2017**

CLASA	% CARNE MACRĂ	NUMĂR CARCASE	% DIN TOTAL	% CARNE MACRĂ	GREUTATE CALDĂ - 2% (KG)
S	≥ 60	42,610	58.08	62.3	82.6
E	55 - 59.9	25,986	35.42	58.0	86.6
U	50 - 54.9	4,267	5.82	53.3	89.6
R	45 - 49.9	450	0.61	48.4	88.3
O	40 - 44.9	42	0.06	43.4	85.8
P	< 40	12	0.02	36.3	89.3
TOTAL		73,367	100.00	60.2	84.5

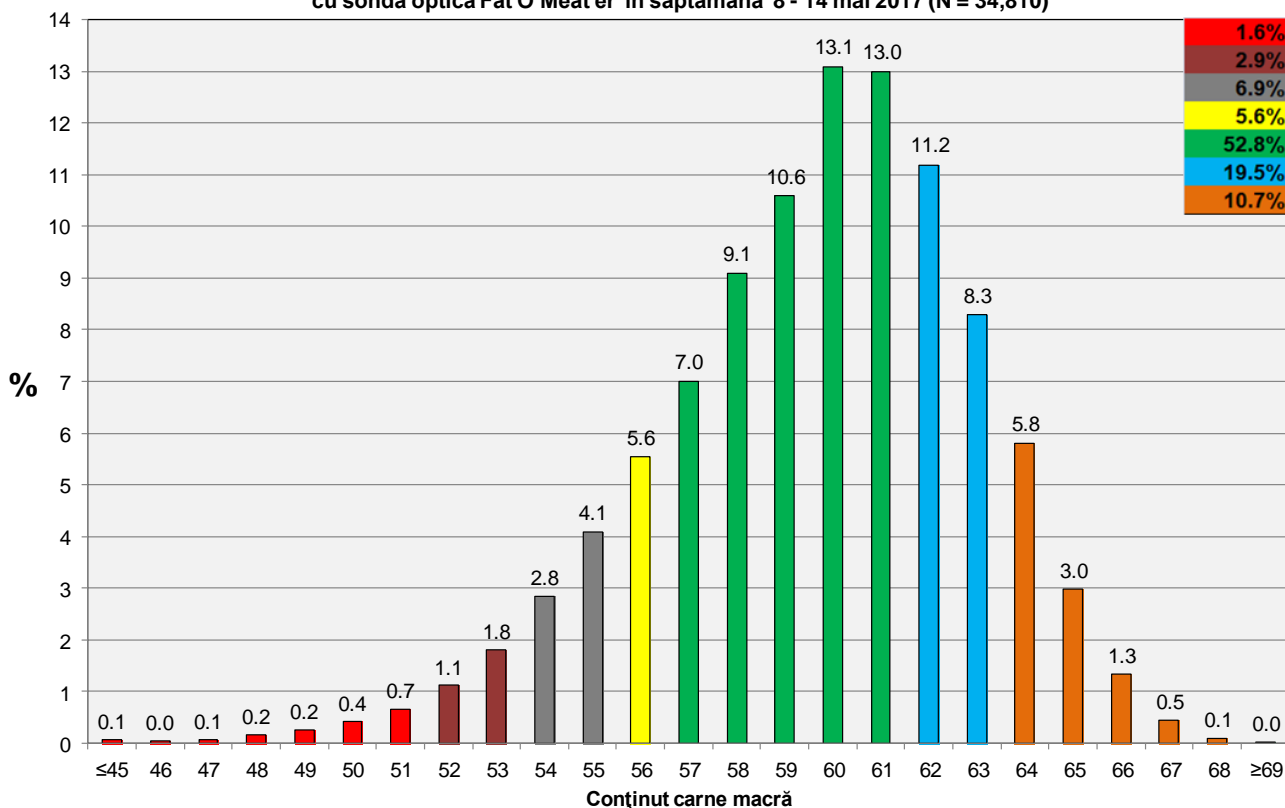




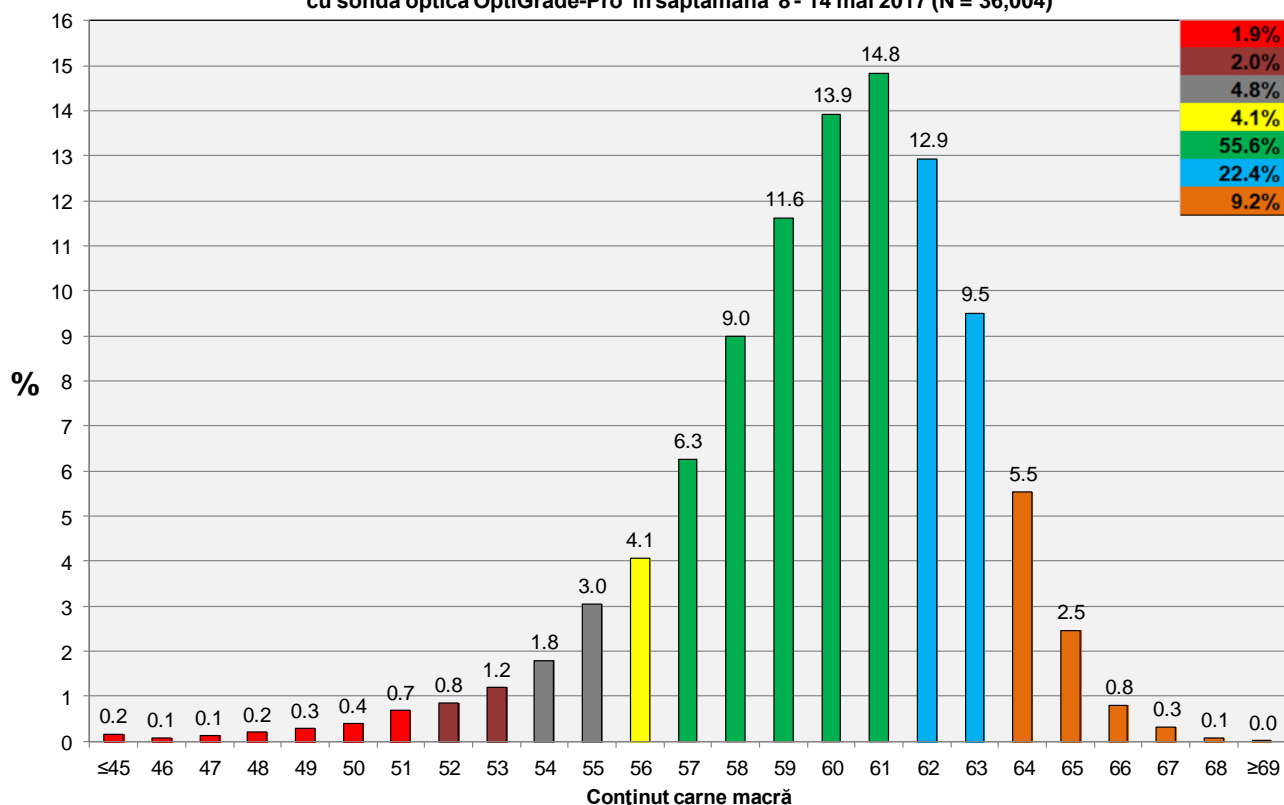
**Distribuția conținutului de carne macră a carcaselor clasificate în România
în săptămâna 8 - 14 mai 2017 (N = 73,367)**



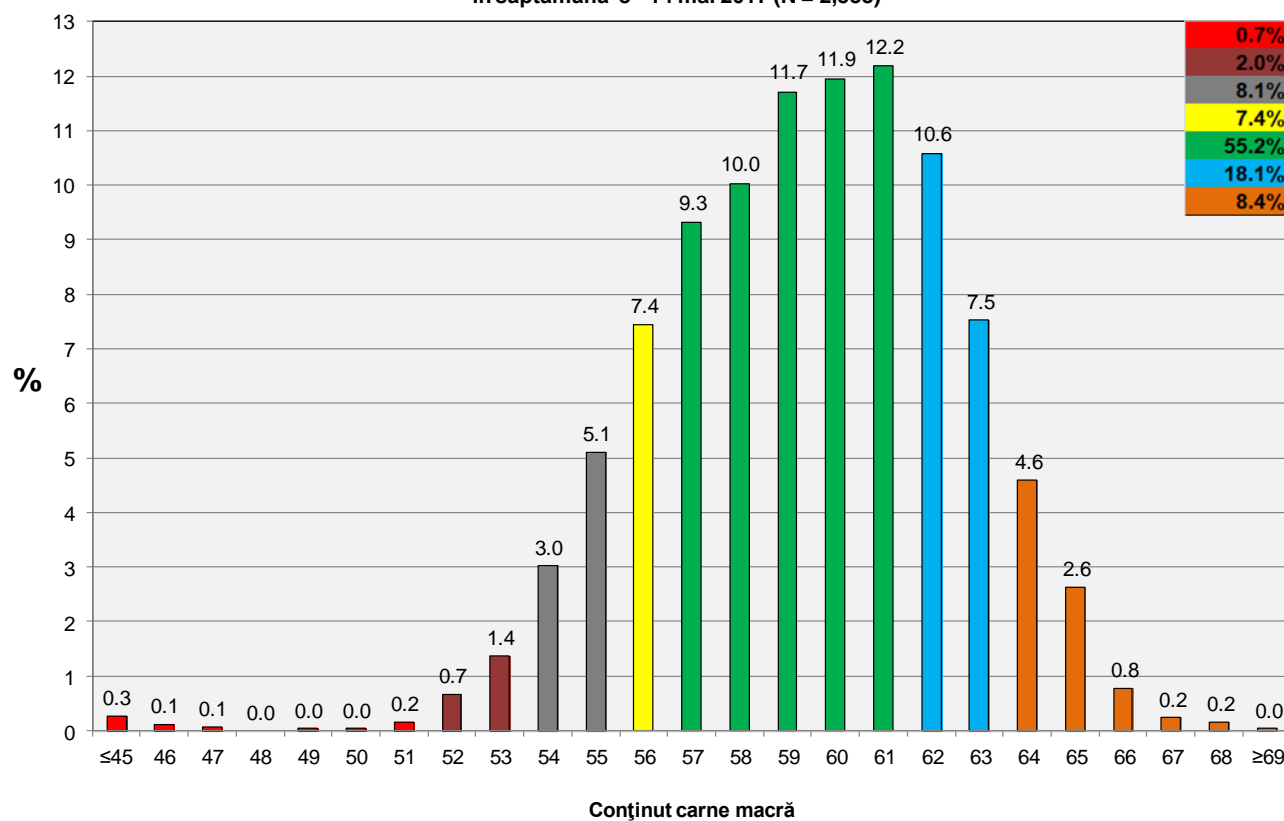
**Distribuția conținutului de carne macră a carcaselor clasificate în România cu echipamentul
cu sondă optică Fat O Meat'er în săptămâna 8 - 14 mai 2017 (N = 34,810)**



Distribuția conținutului de carne macră a carcaselor clasificate în România cu echipamentul cu sondă optică OptiGrade-Pro în săptămâna 8 - 14 mai 2017 (N = 36,004)

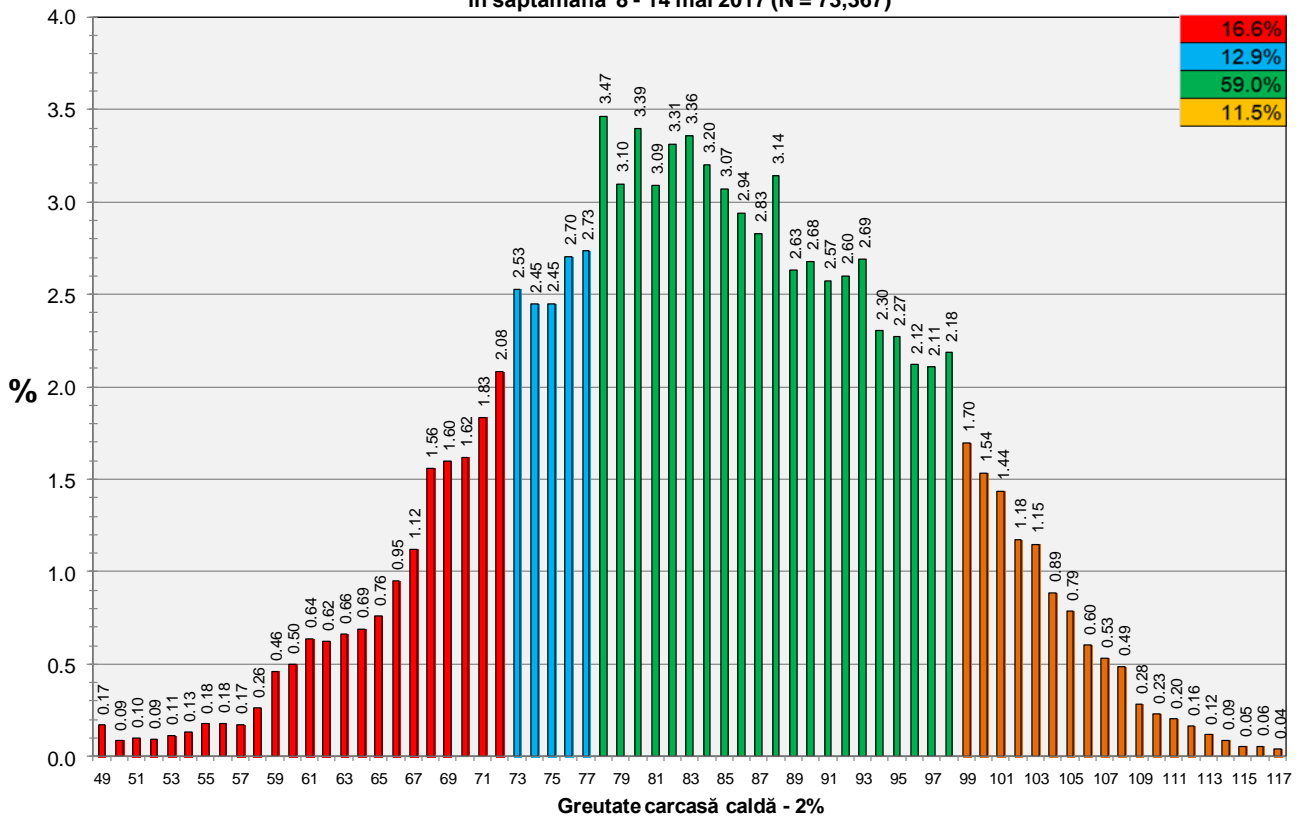


Distribuția conținutului de carne macră a carcaselor clasificate în România cu metoda ZP în săptămâna 8 - 14 mai 2017 (N = 2,553)

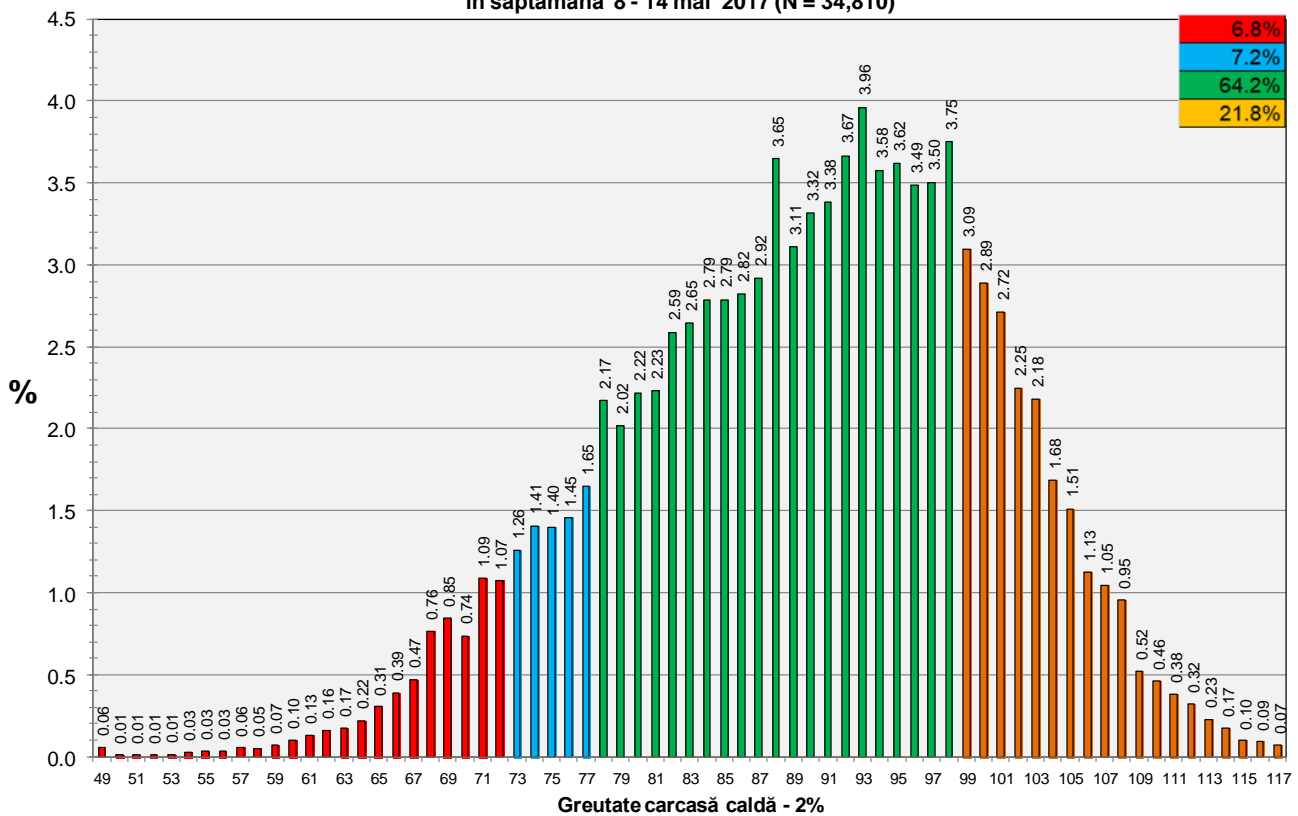




**Distribuția greutății carcaselor clasificate în România
în săptămâna 8 - 14 mai 2017 (N = 73,367)**

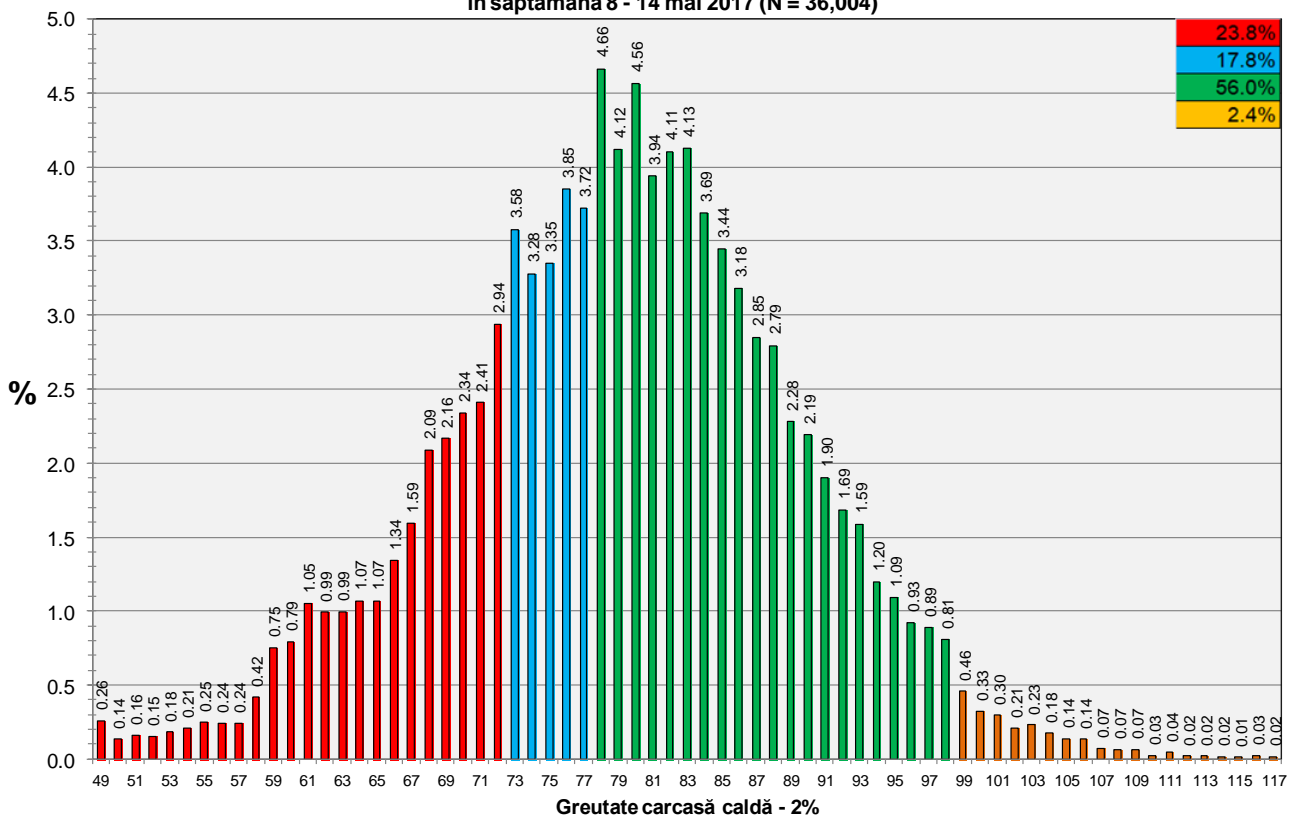


**Distribuția greutății carcaselor clasificate în România cu echipamentul cu sondă optică Fat-O-Meater
în săptămâna 8 - 14 mai 2017 (N = 34,810)**





Distribuția greutății carcaselor clasificate în România cu echipamentul cu sondă optică OptiGrade-Pro în săptămâna 8 - 14 mai 2017 (N = 36,004)



Distribuția greutății carcaselor clasificate în România cu metoda ZP în săptămâna 8 - 14 mai 2017 (N = 2,553)

