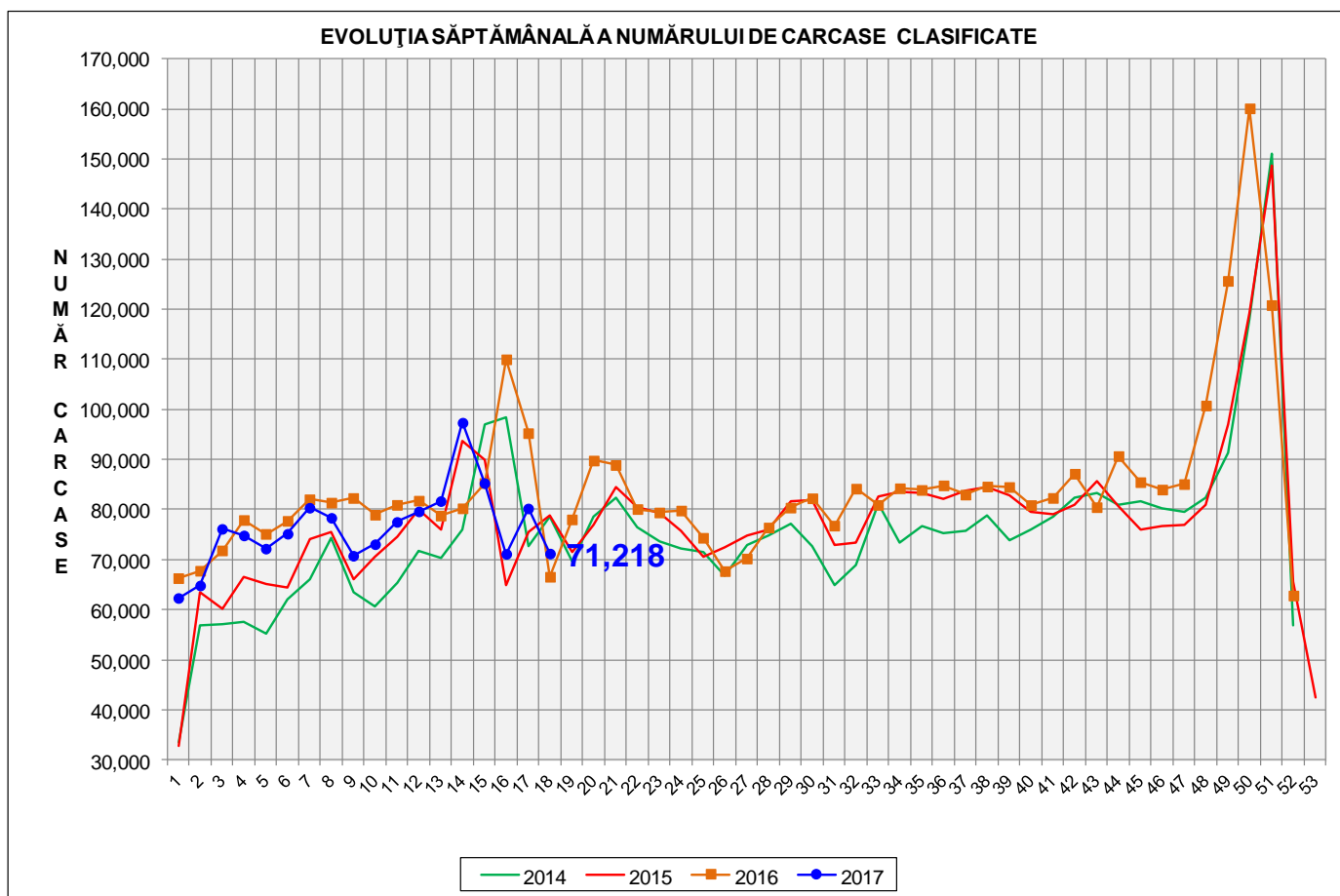


Rezultatele clasificării carcaselor de porcine

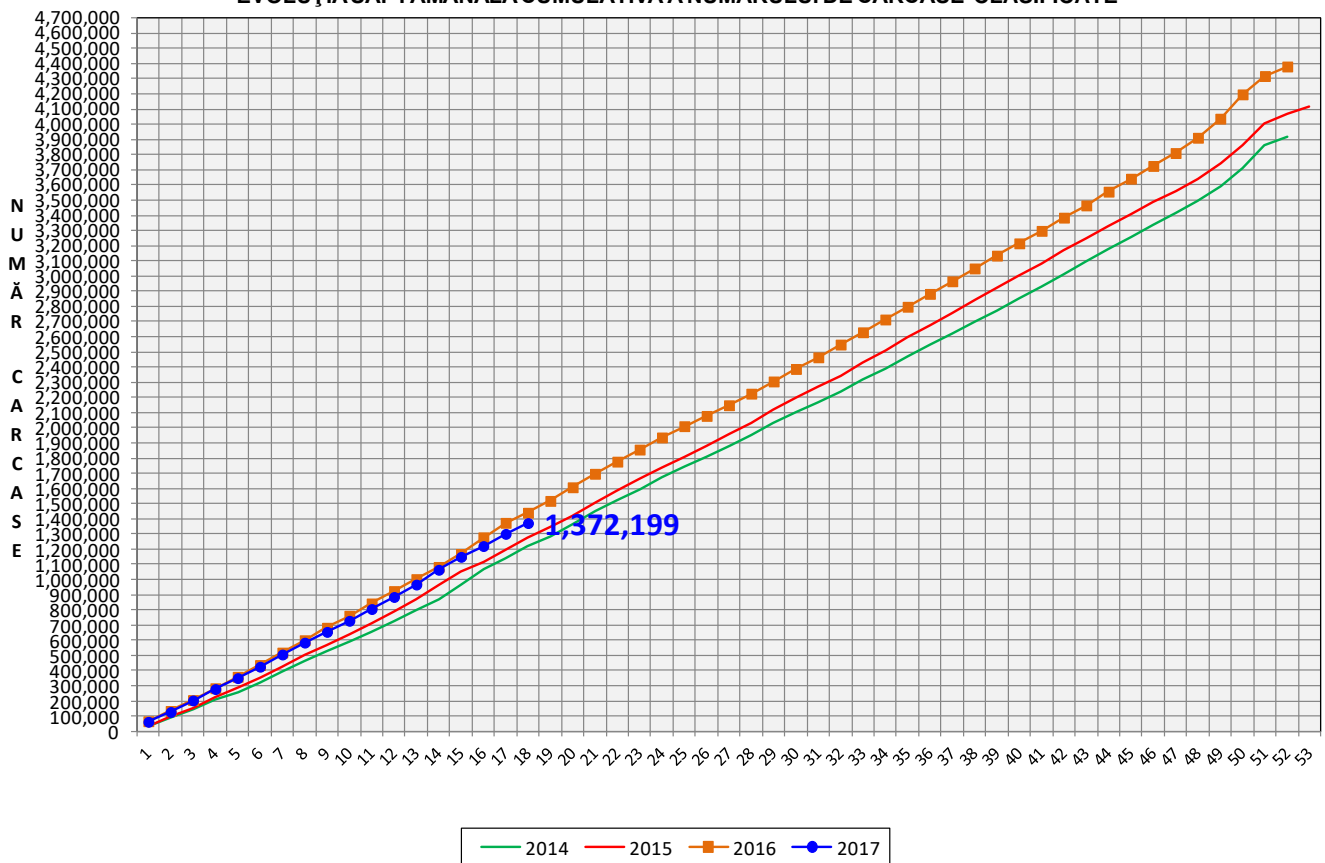
Săptămâna 18 (1 – 7 mai 2017)



% Modificare	
1 SĂPT	1 AN
-11.2%	7.0%

N.B. Culoarea coloanelor din diagramele de la paginile 7 – 10 sunt în legătură cu grila de prețuri (diagramele referitoare la distribuția conținutului de carne macră a carcaselor clasificate) și cu grila de bonificație și penalizare pentru intervalul de greutate a carcaselor (diagramele referitoare la distribuția greutății carcaselor clasificate).

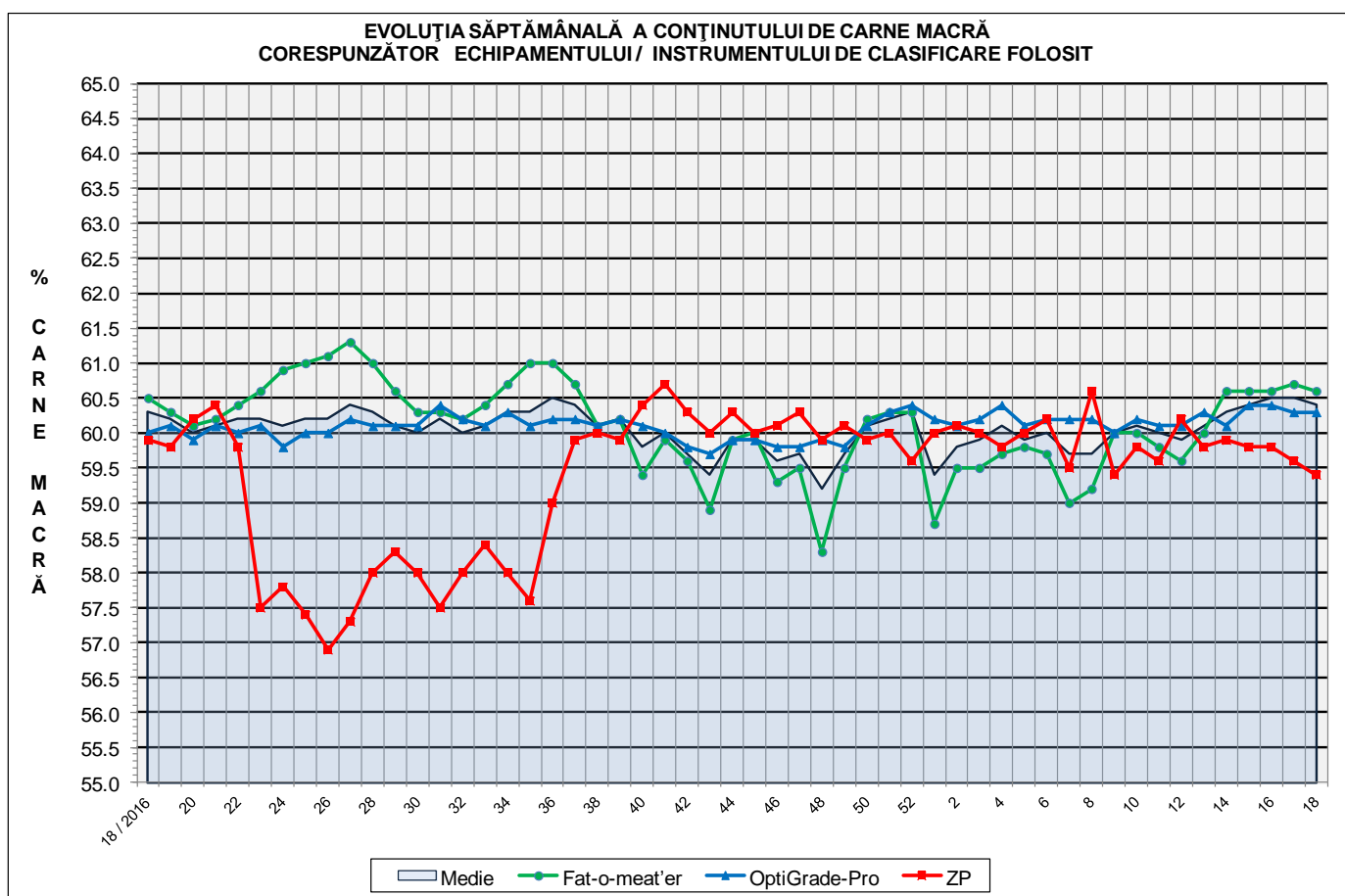
EVOLUȚIA SĂPTĂMÂNALĂ CUMULATIVĂ A NUMĂRULUI DE CARCASE CLASIFICATE

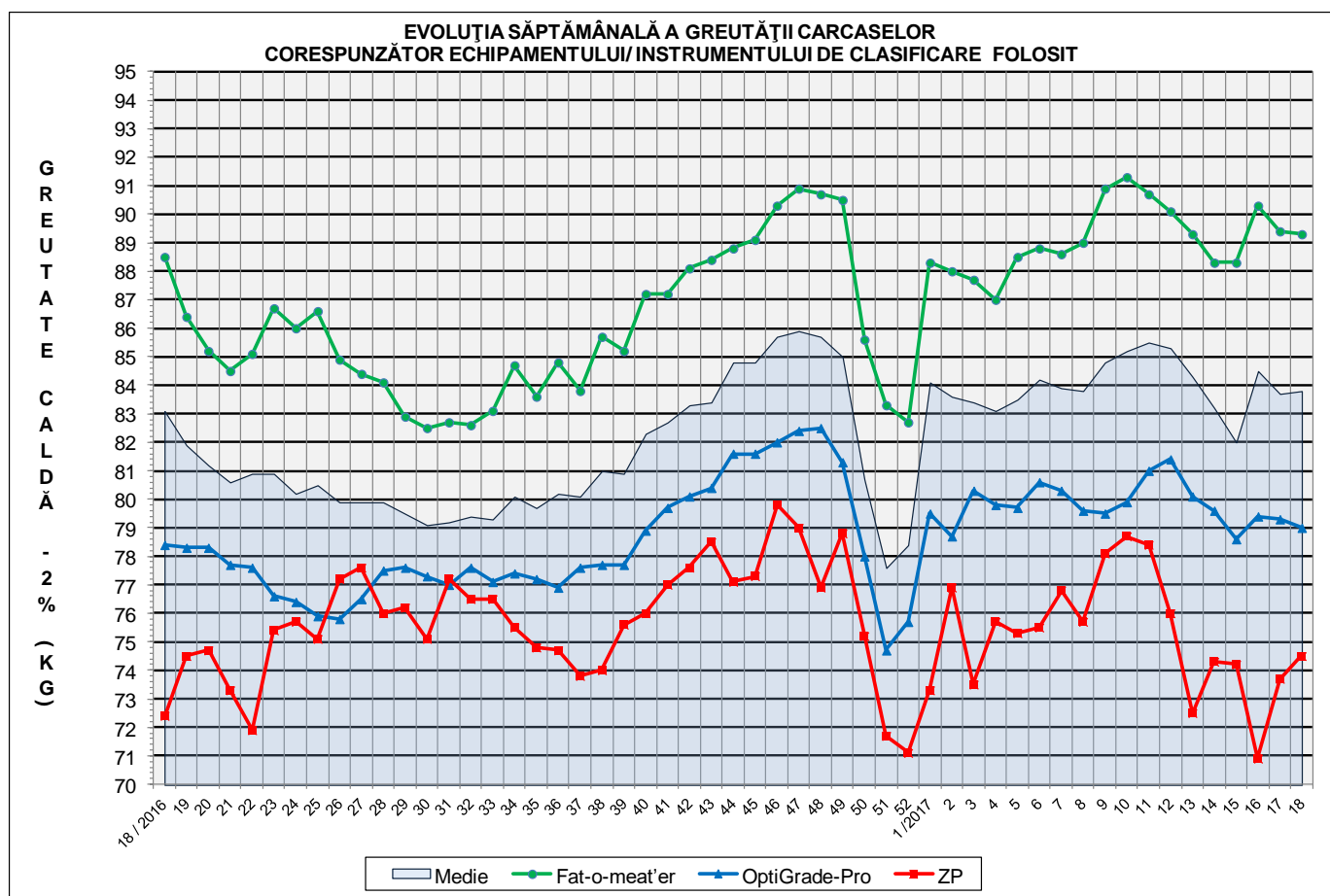


% Modificare
1 AN
-4.7%

Numărul de carcase clasificate în săptămâna 1 - 7 mai 2017 în funcție de echipamentul / instrumentul folosit

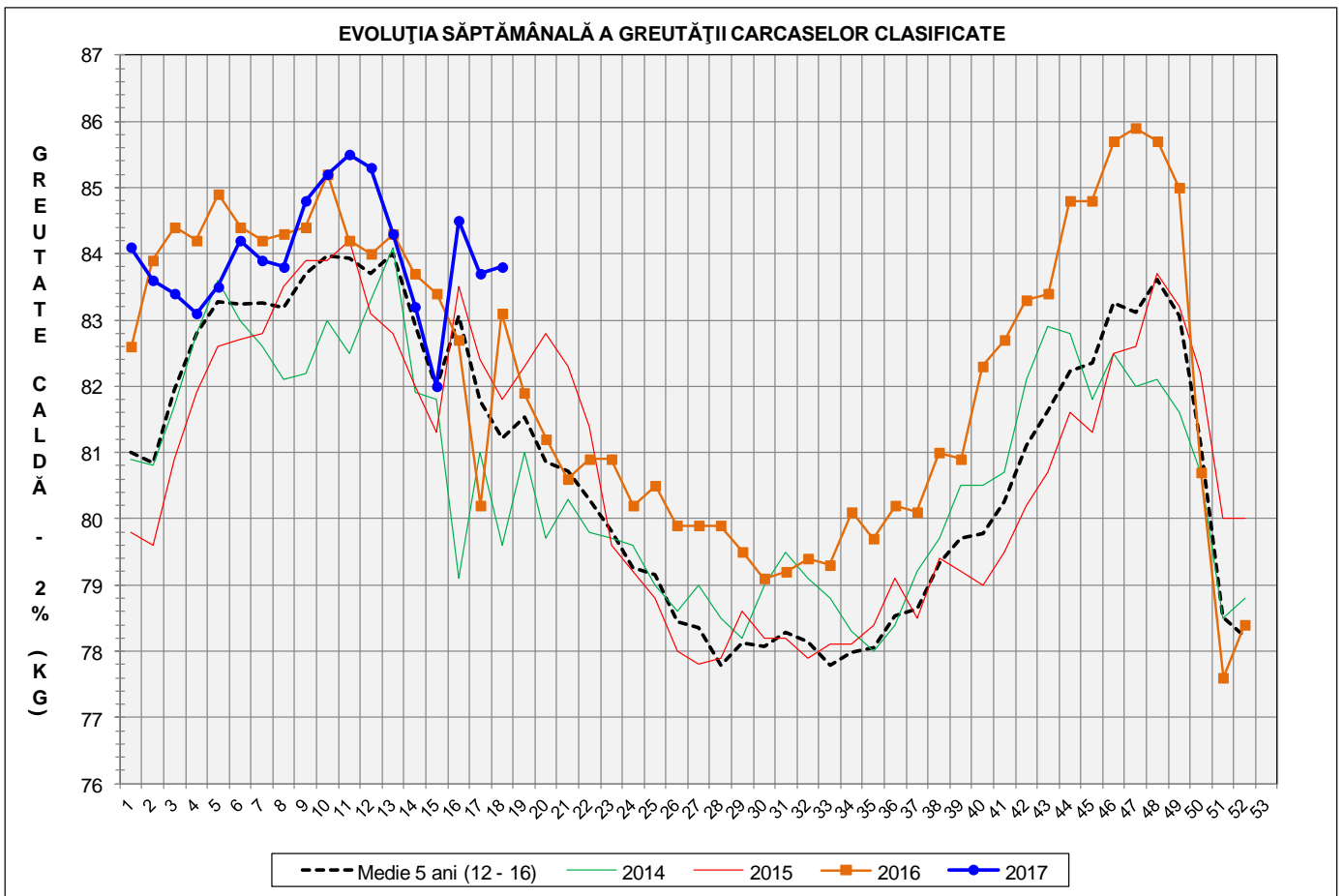
Metoda	Echipament / instrument	Număr carcase	% din total carcase
Sondă Optică	Fat-o-meat'er	34,946	49.07%
	OptiGrade-Pro	32,904	46.20%
ZP	Rigla	3,368	4.73%
TOTAL		71,218	100.00%





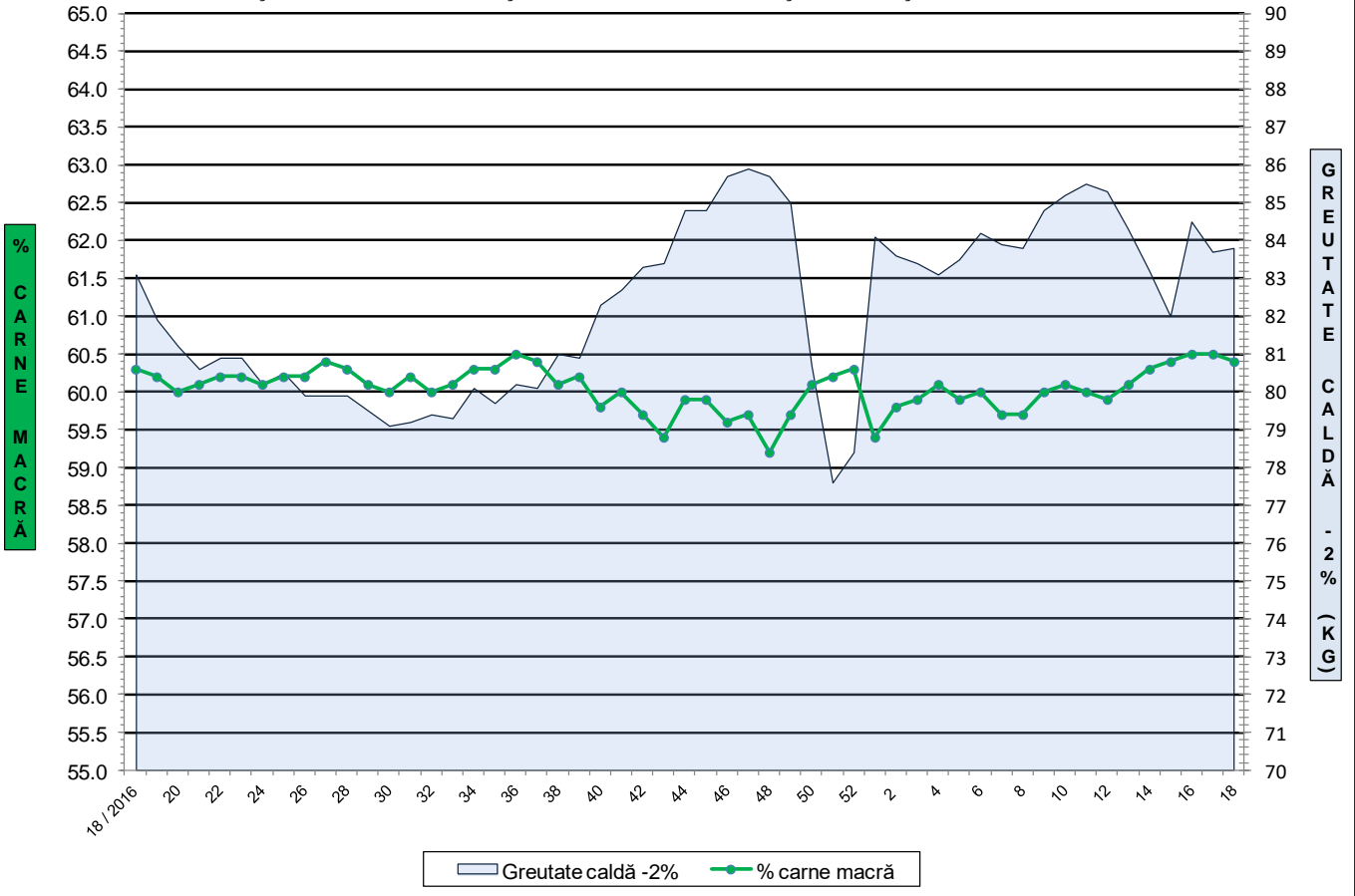
**ÎNCADRAREA ÎN CLASE A CARCASELOR DE PORCINE CLASIFICATE
ÎN SĂPTĂMÂNA 1 - 7 MAI 2017**

CLASA	% CARNE MACRĂ	NUMĂR CARCASE	% DIN TOTAL	% CARNE MACRĂ	GREUTATE CALDĂ - 2% (KG)
S	≥ 60	43,406	60.95	62.4	82.7
E	55 - 59.9	23,741	33.34	58.0	85.2
U	50 - 54.9	3,606	5.06	53.2	87.5
R	45 - 49.9	399	0.56	48.3	87.9
O	40 - 44.9	55	0.08	43.2	87.3
P	< 40	11	0.02	33.4	79.2
TOTAL		71,218	100.00	60.4	83.8

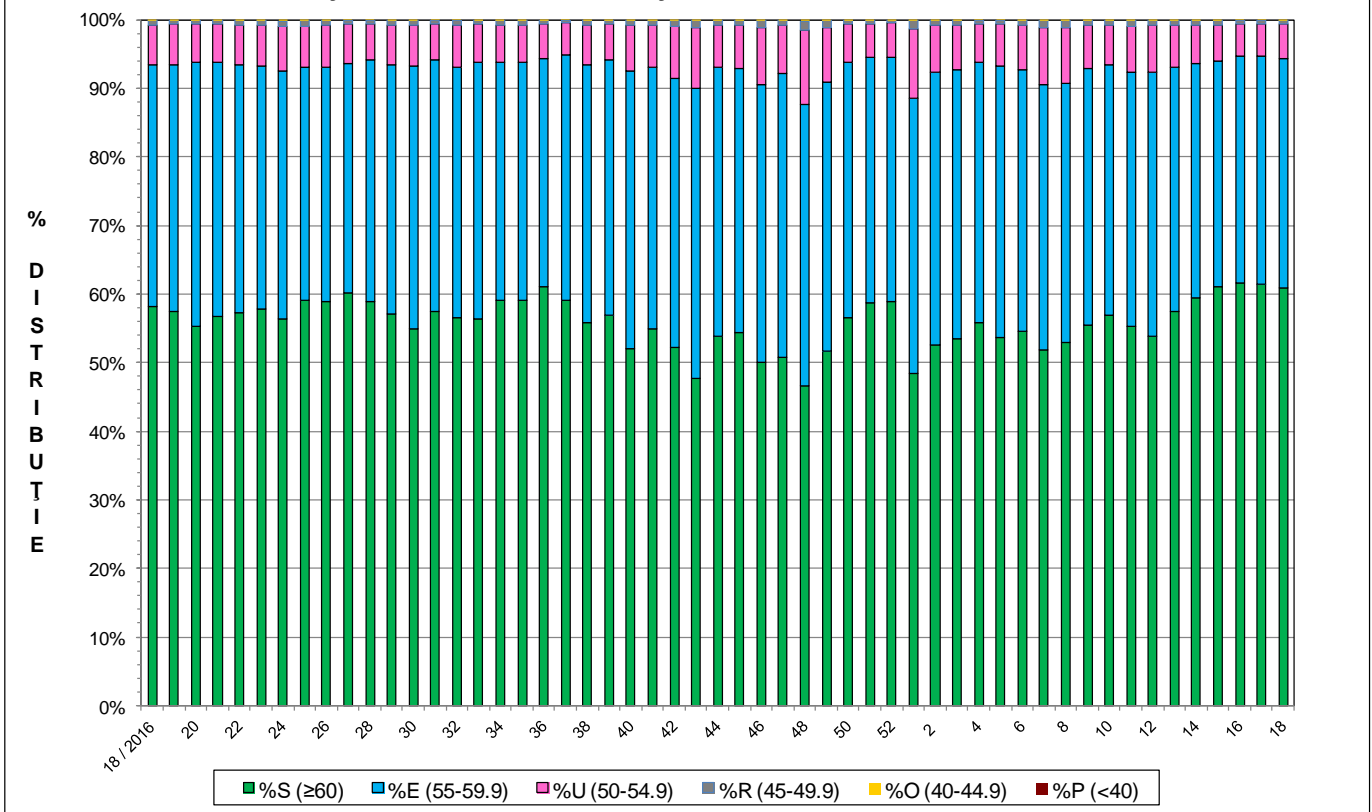




FLUCTUAȚIA SĂPTĂMÂNALĂ A CONȚINUTULUI DE CARNE MACRĂ ȘI A GREUTĂȚII CARCASELOR CLASIFICATE

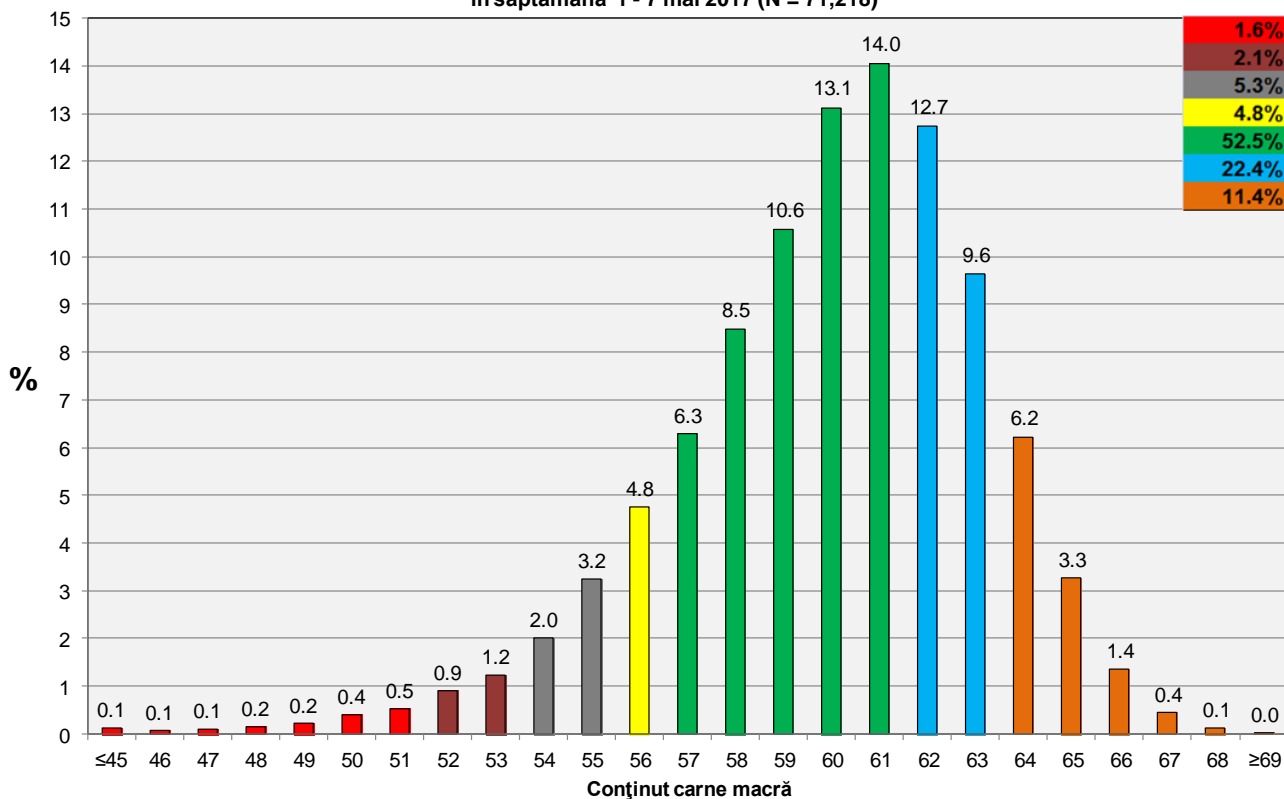


FLUCTUAȚIA SĂPTĂMÂNALĂ A DISTRIBUȚIEI CARCASELOR CLASIFICATE ÎN CLASELE SEUROP

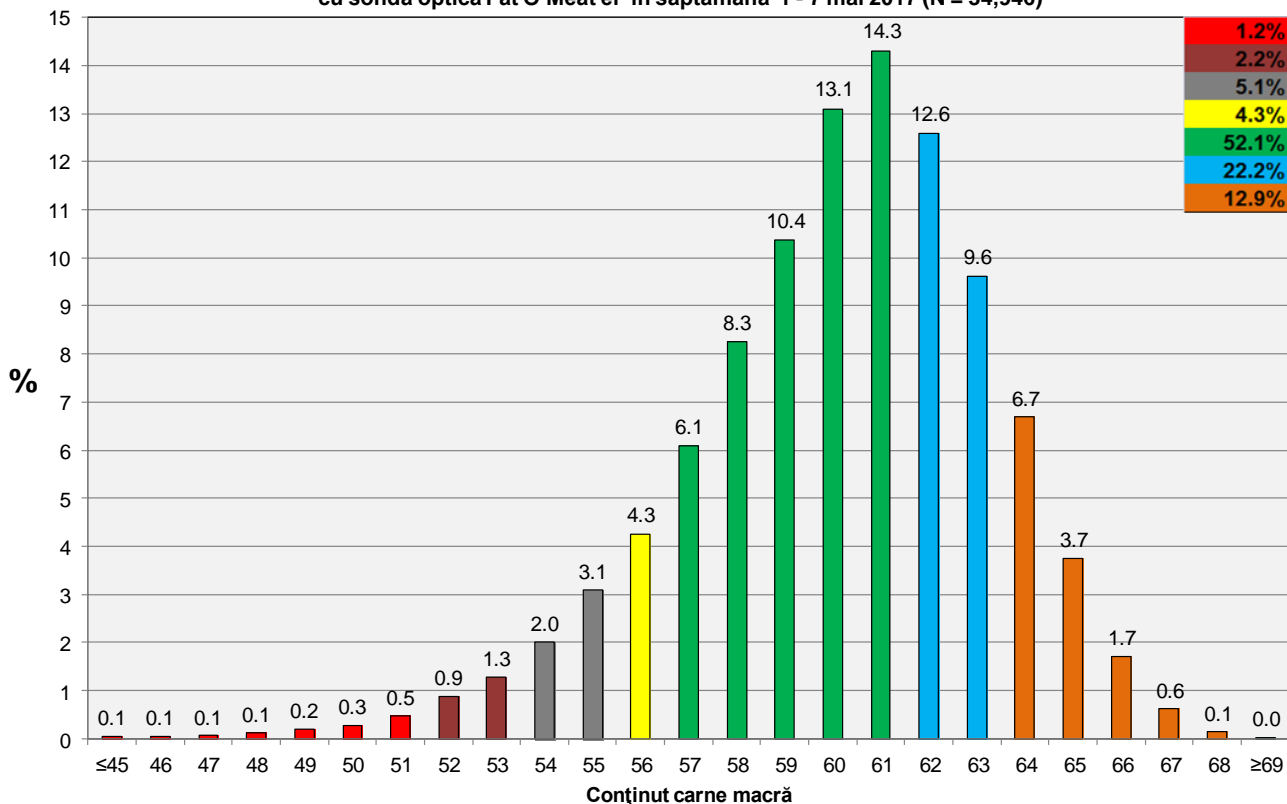




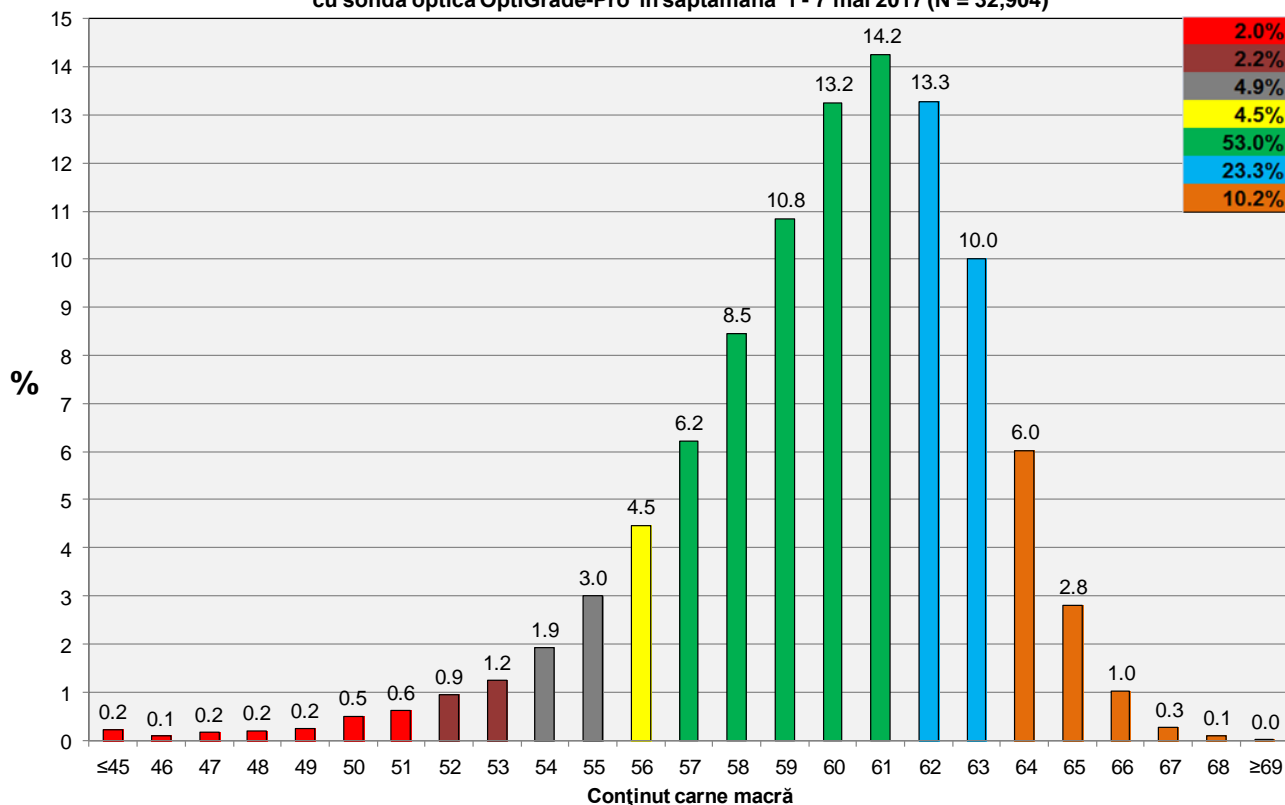
**Distribuția conținutului de carne macră a carcaselor clasificate în România
în săptămâna 1 - 7 mai 2017 (N = 71,218)**



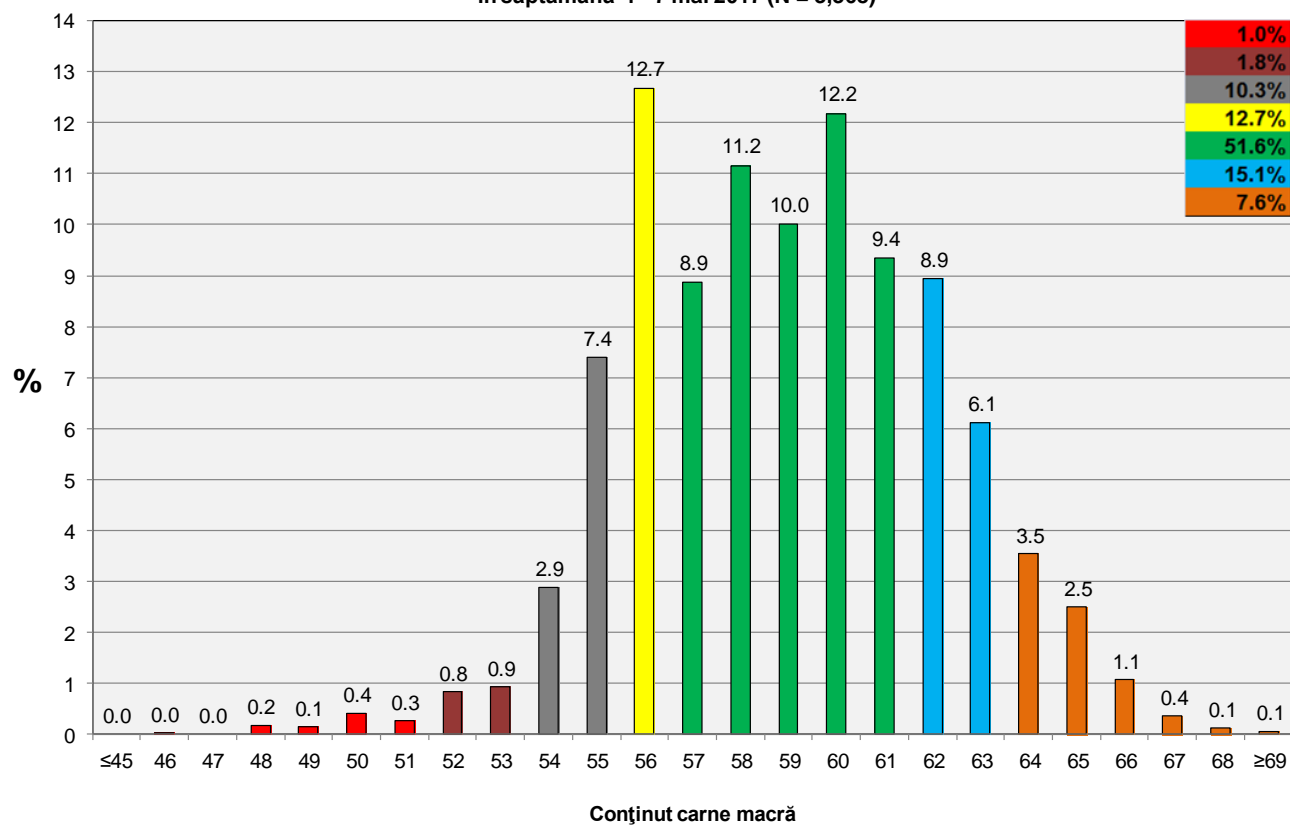
**Distribuția conținutului de carne macră a carcaselor clasificate în România cu echipamentul
cu sondă optică Fat O Meat'er în săptămâna 1 - 7 mai 2017 (N = 34,946)**

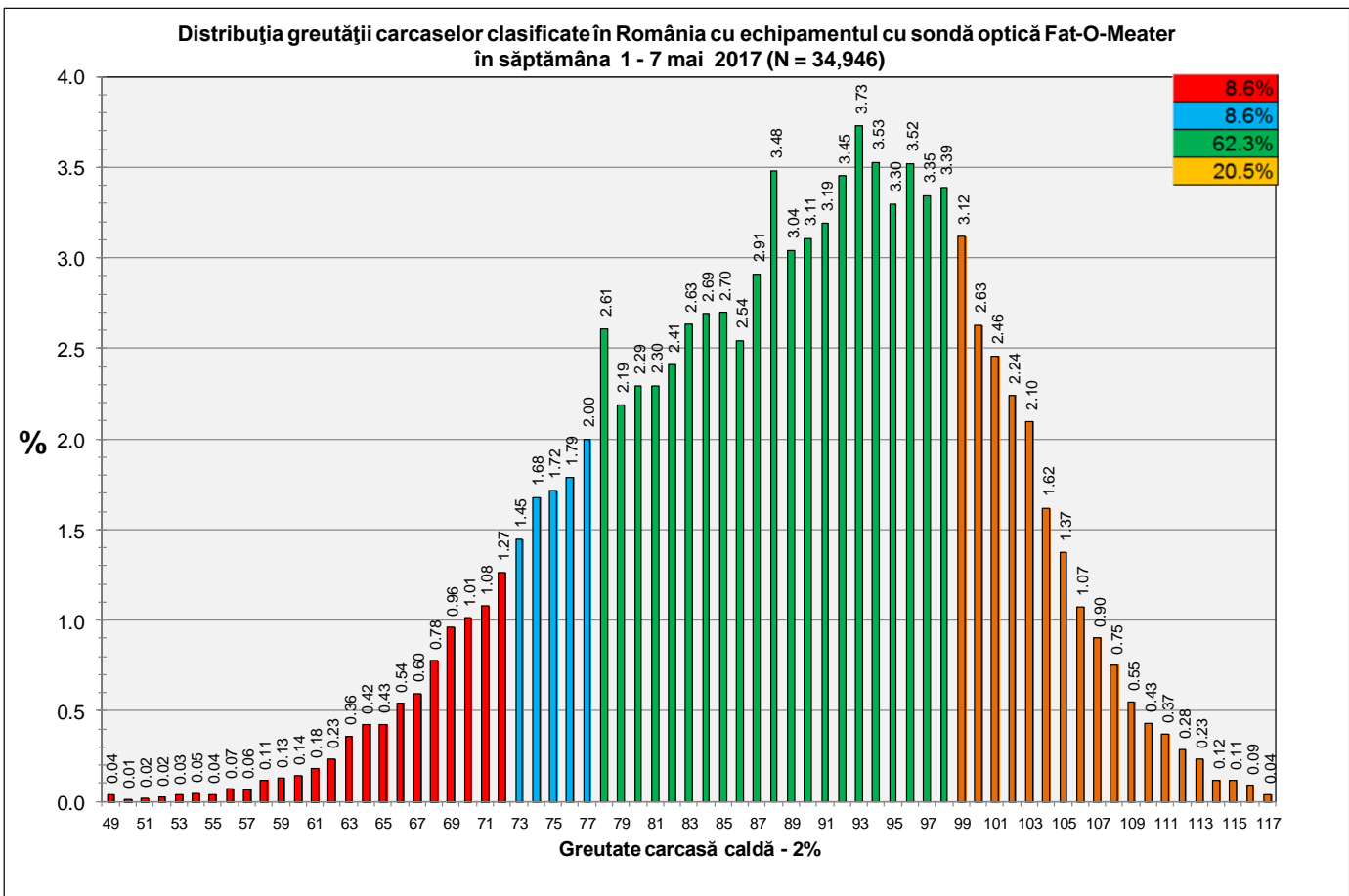
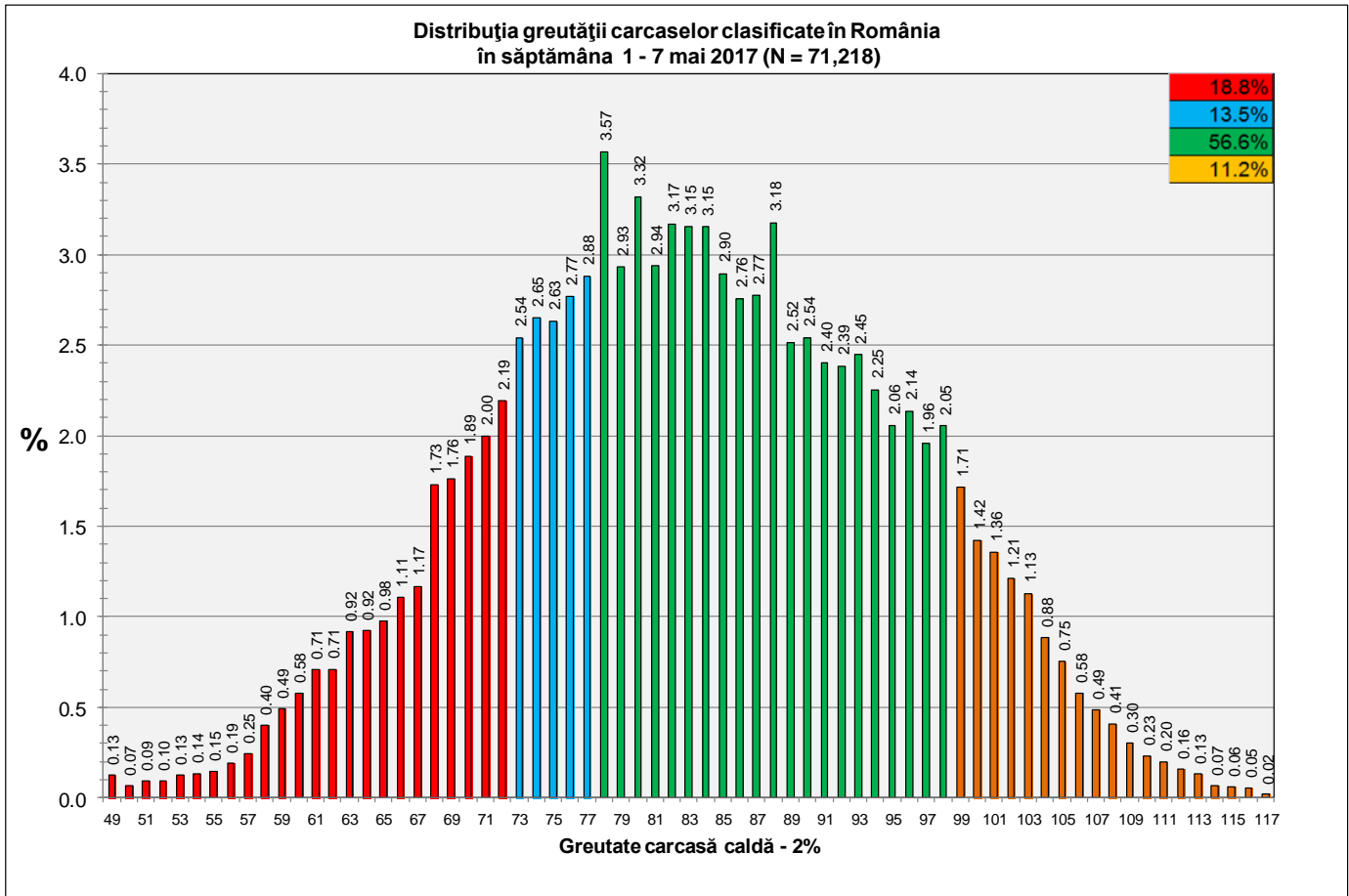


Distribuția conținutului de carne macră a carcaselor clasificate în România cu echipamentul cu sondă optică OptiGrade-Pro în săptămâna 1 - 7 mai 2017 (N = 32,904)



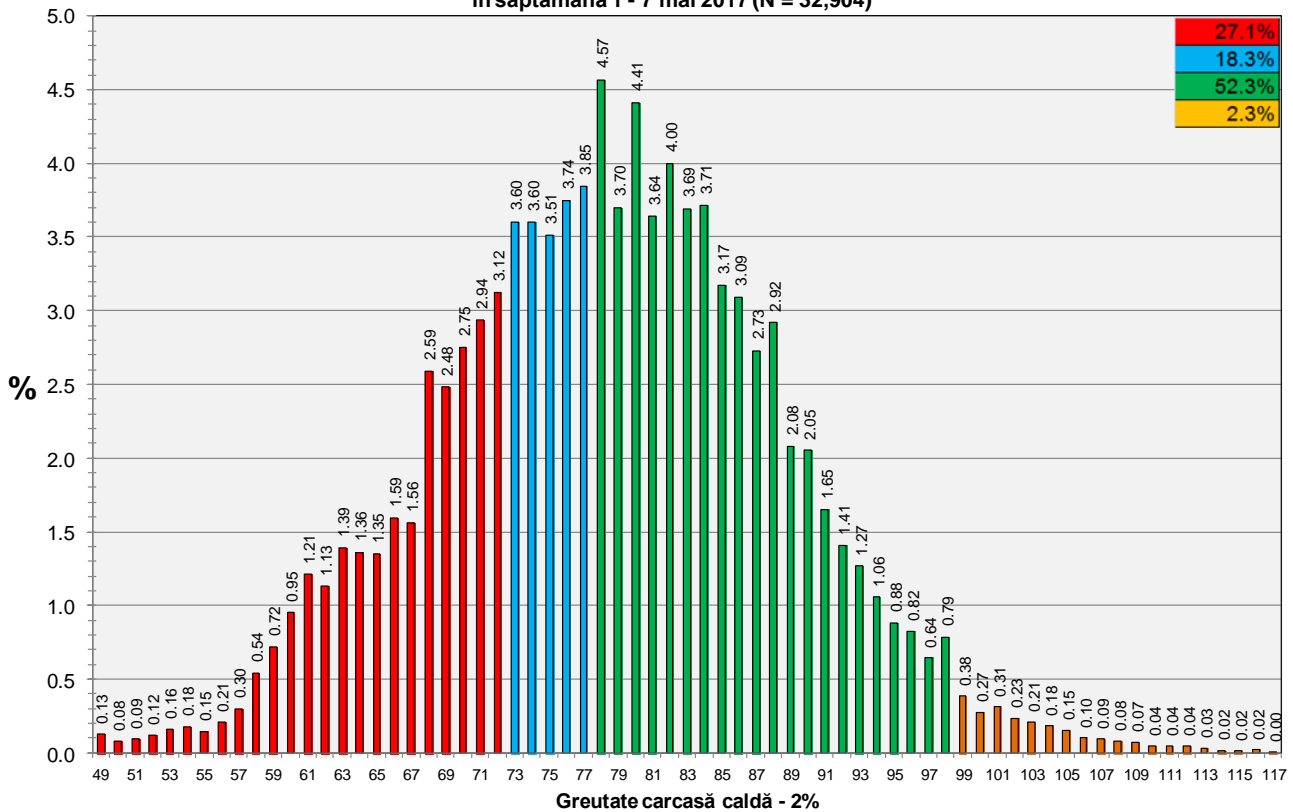
Distribuția conținutului de carne macră a carcaselor clasificate în România cu metoda ZP în săptămâna 1 - 7 mai 2017 (N = 3,368)







Distribuția greutății carcaselor clasificate în România cu echipamentul cu sondă optică OptiGrade-Pro în săptămâna 1 - 7 mai 2017 (N = 32,904)



Distribuția greutății carcaselor clasificate în România cu metoda ZP în săptămâna 1 - 7 mai 2017 (N = 3,368)

