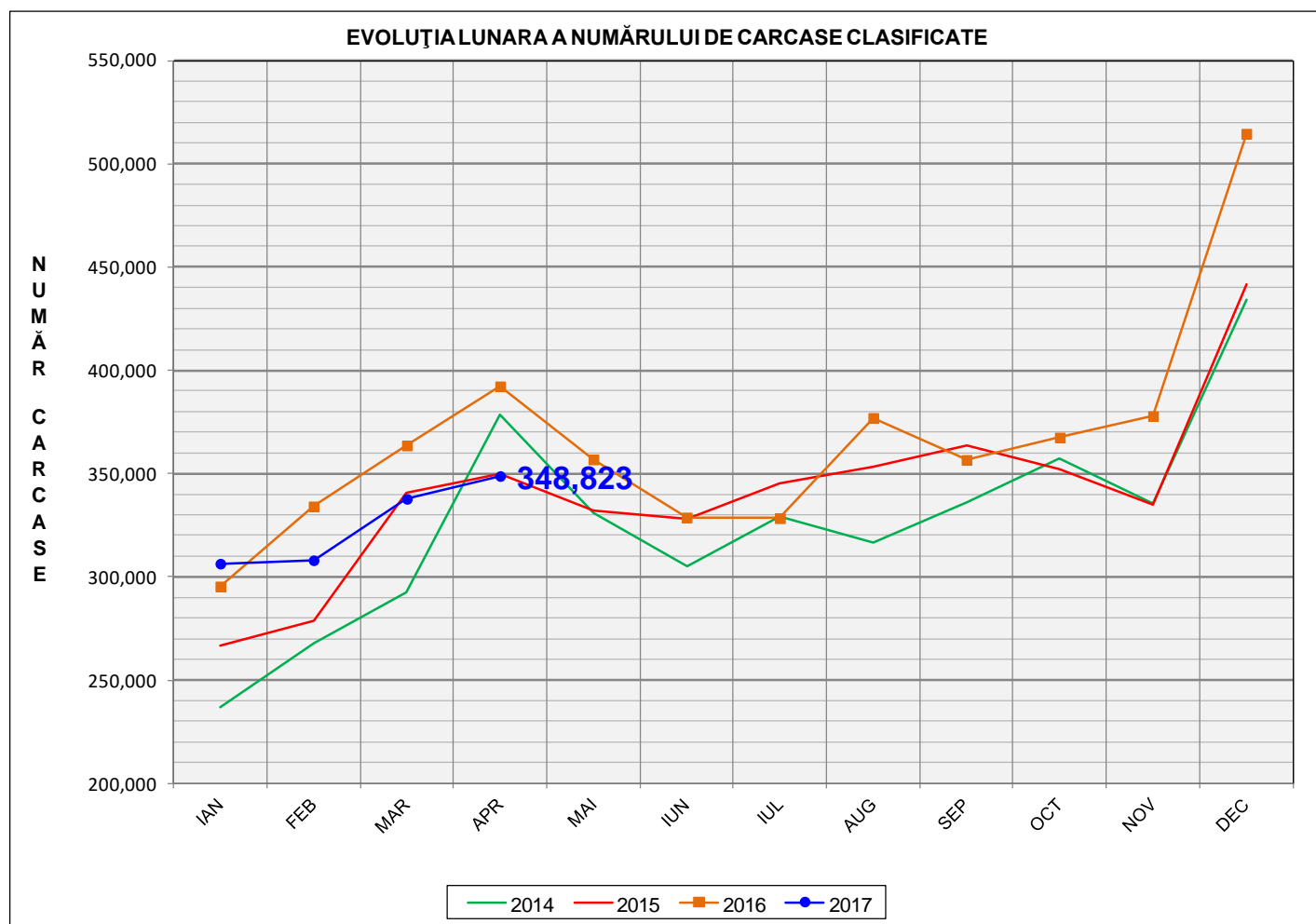


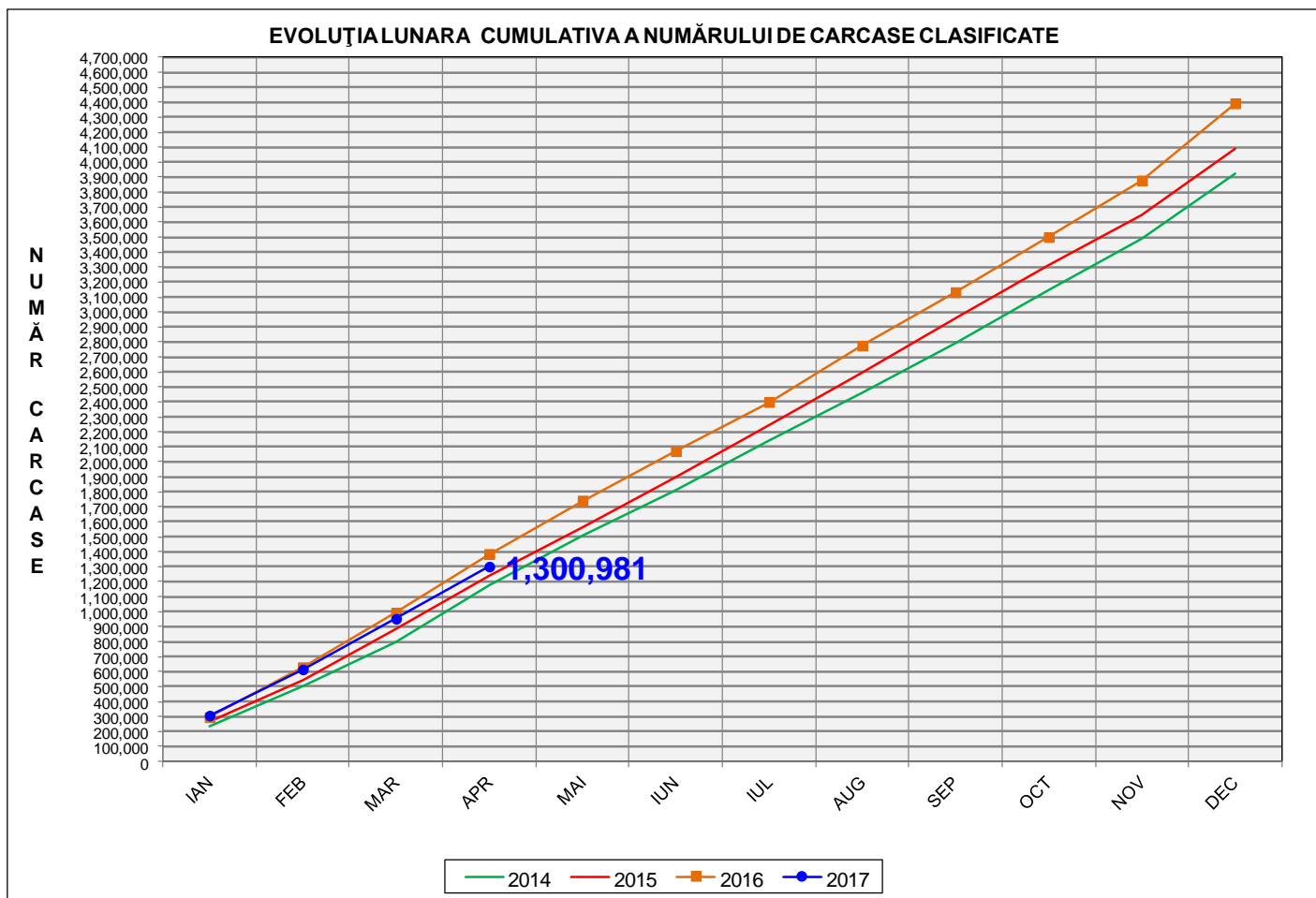
Rezultatele clasificării carcaselor de porcine

Aprilie 2017



| % Modificare | |
|--------------|--------|
| 1 LUNĂ | 1 AN |
| 3.3% | -11.1% |

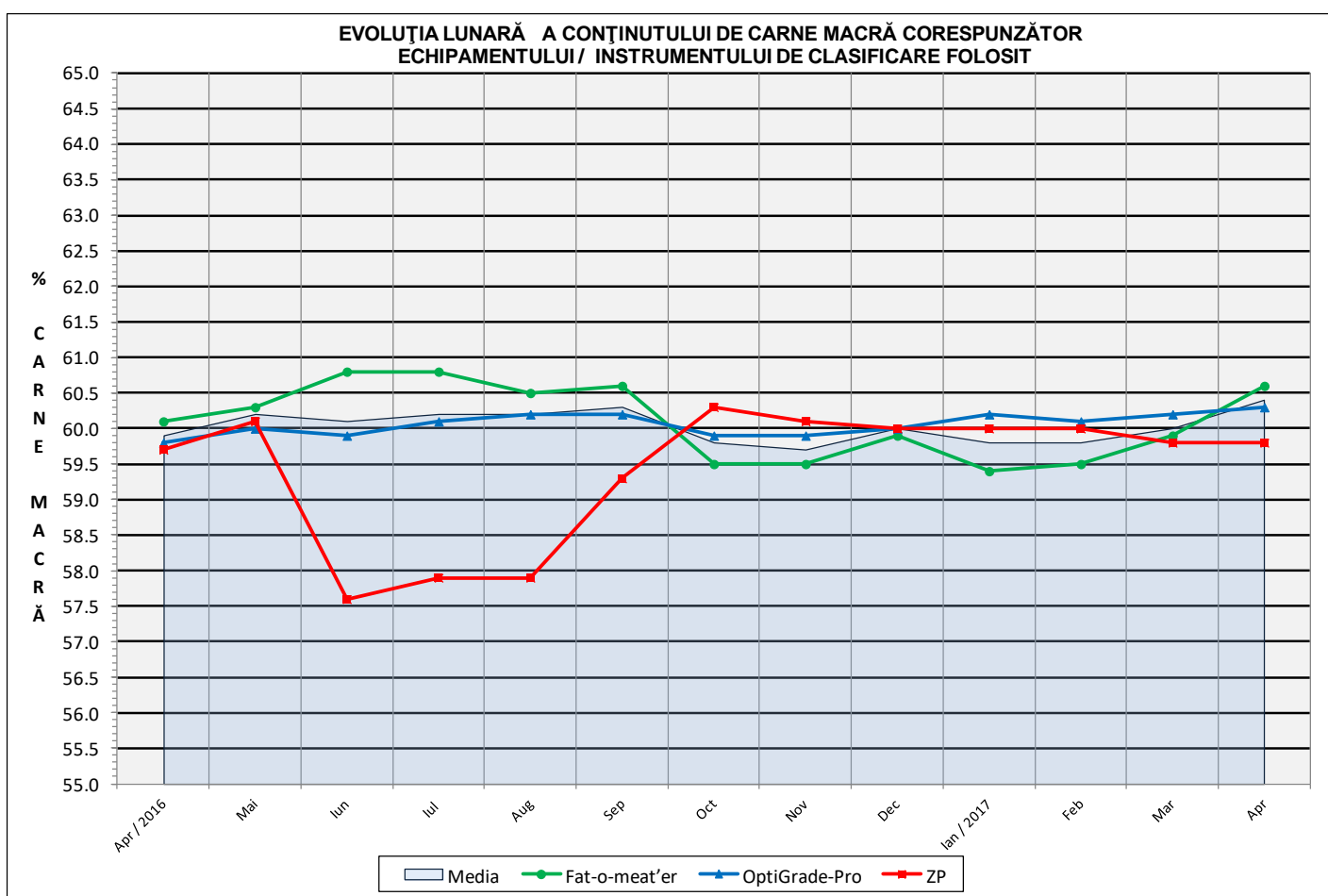
N.B. Culoarele coloanelor din diagramele de la paginile 7 – 10 sunt în legătură cu grila de prețuri (diagramele referitoare la distribuția conținutului de carne macră a carcaselor clasificate) și cu grila de bonificație și penalizare pentru intervalul de greutate a carcaselor (diagramele referitoare la distribuția greutății carcaselor clasificate).

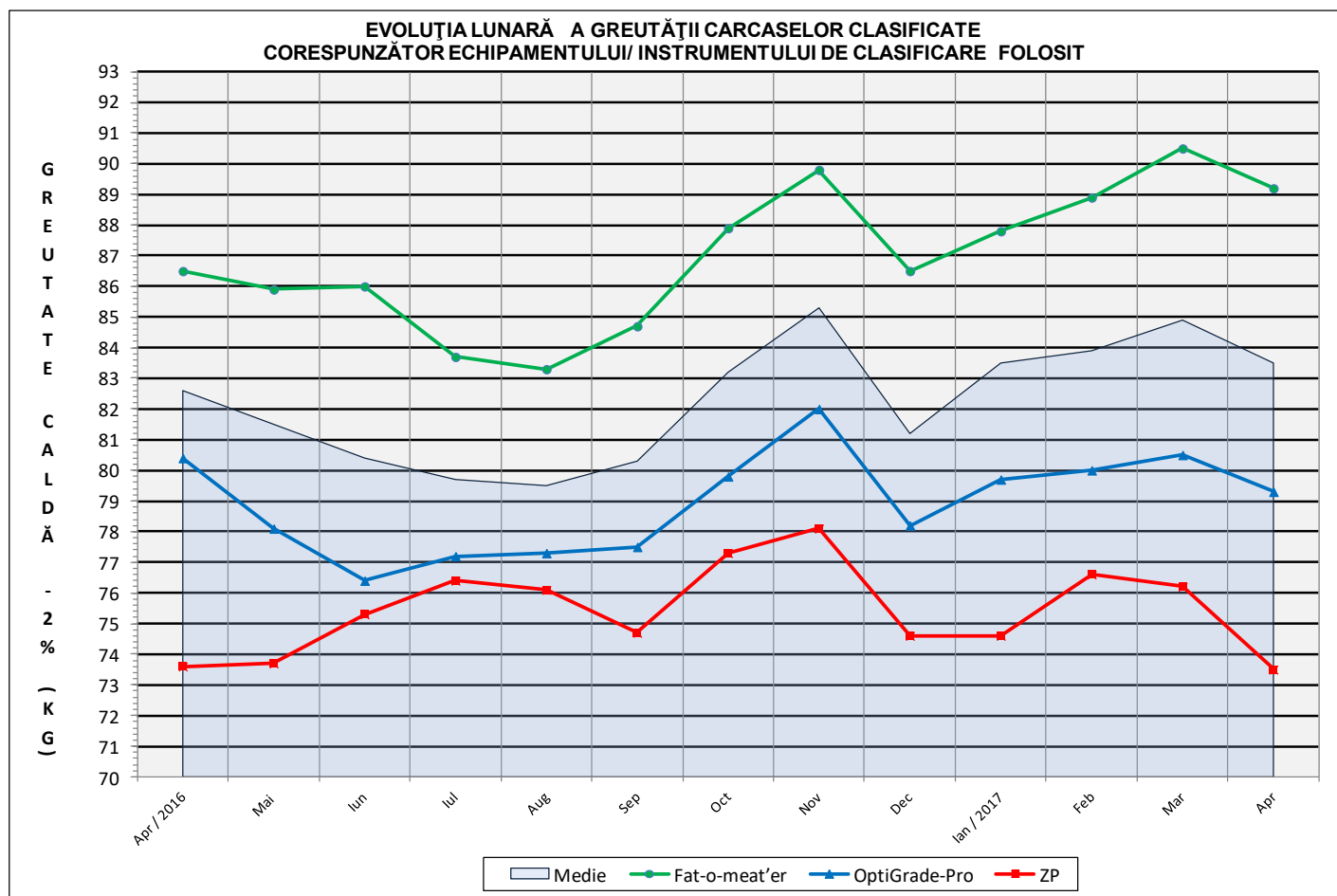


| |
|---------------------|
| % Modificare |
| 1 AN |
| -6.1% |

Numărul de carcase clasificate în luna aprilie 2017 în funcție de echipamentul / instrumentul folosit

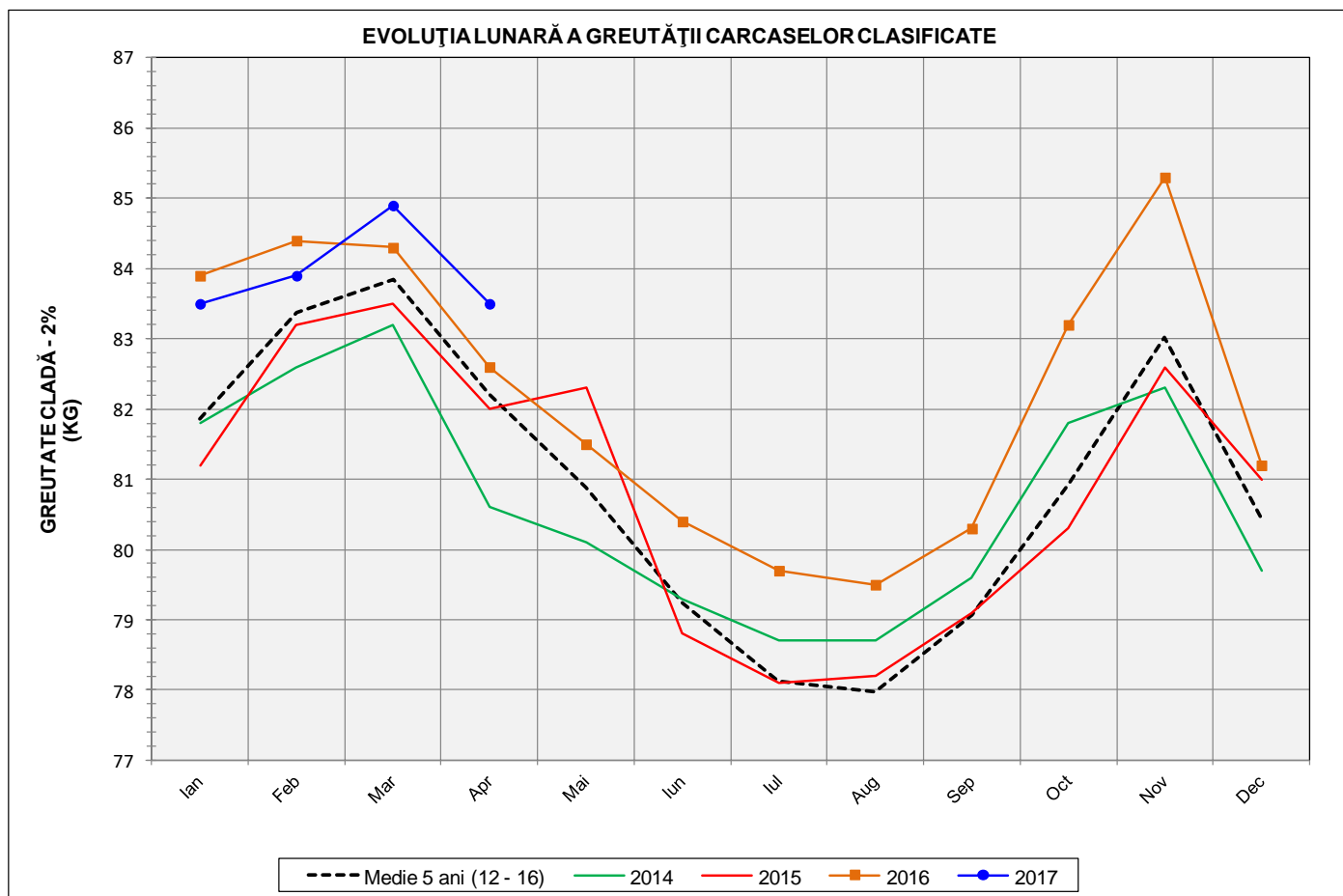
| Metoda | Echipament / instrument | Număr carcase | % din total carcase |
|--------------|-------------------------|---------------|---------------------|
| Sondă Optică | Fat-o-meat'er | 159,226 | 45.65% |
| | OptiGrade-Pro | 173,112 | 49.63% |
| ZP | Rigla | 16,485 | 4.73% |
| TOTAL | | 348,823 | 100.00% |





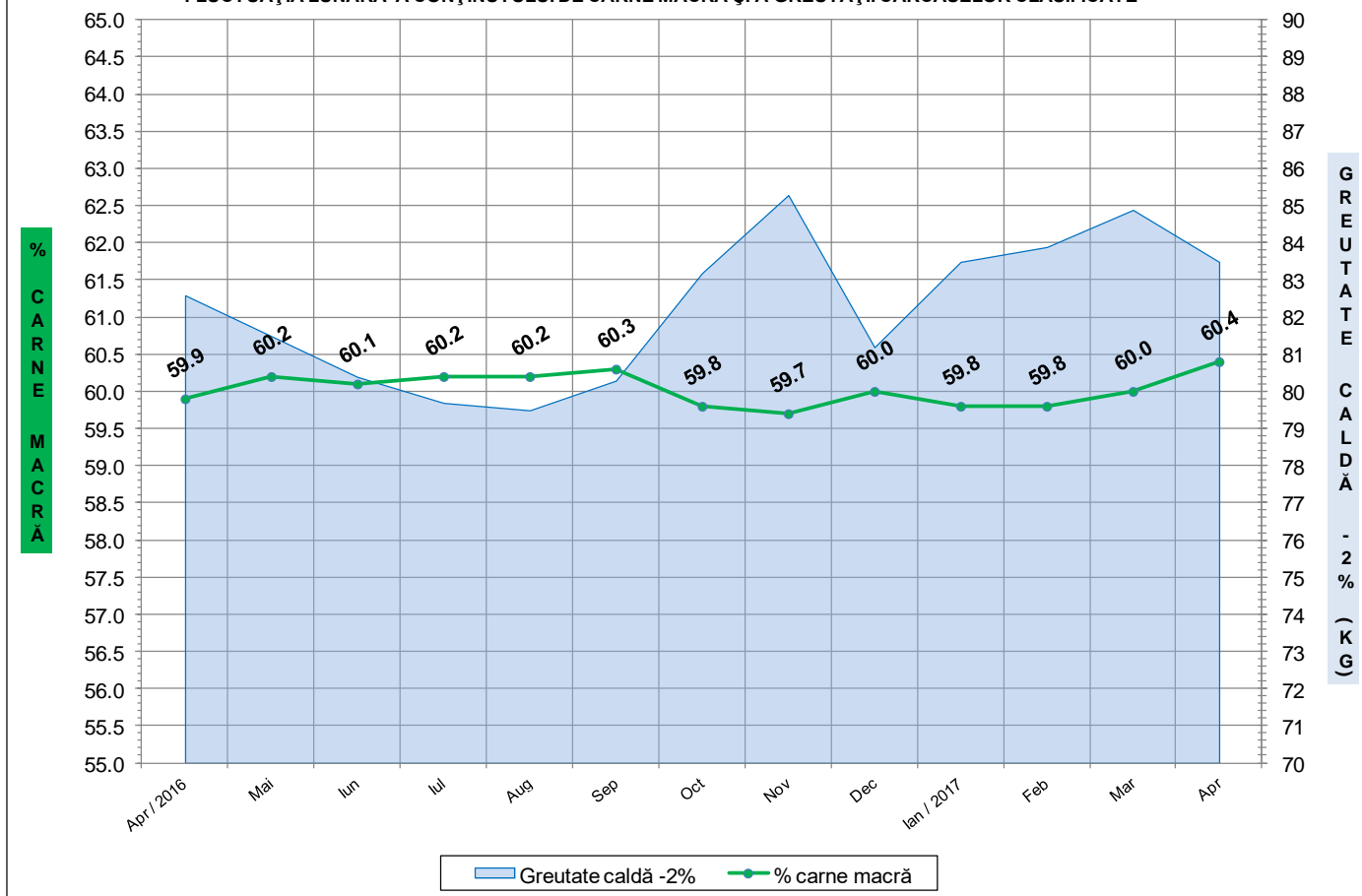
**ÎNCADRAREA ÎN CLASE A CARCASELOR DE PORCINE
CLASIFICATE ÎN LUNA APRILIE 2017**

| CLASA | % CARNE MACRĂ | NUMĂR CARCASE | % DIN TOTAL | % CARNE MACRĂ | GREUTATE CALDĂ - 2% (KG) |
|--------------|------------------|------------------|----------------|------------------|--------------------------------|
| S | ≥ 60 | 211,534 | 60.64 | 62.5 | 82.5 |
| E | 55 - 59.9 | 116,710 | 33.46 | 58.1 | 84.7 |
| U | 50 - 54.9 | 18,249 | 5.23 | 53.2 | 87.0 |
| R | 45 - 49.9 | 2,084 | 0.60 | 48.2 | 87.9 |
| O | 40 - 44.9 | 199 | 0.06 | 43.2 | 88.6 |
| P | < 40 | 47 | 0.01 | 36.4 | 84.0 |
| TOTAL | | 348,823 | 100.00 | 60.4 | 83.5 |

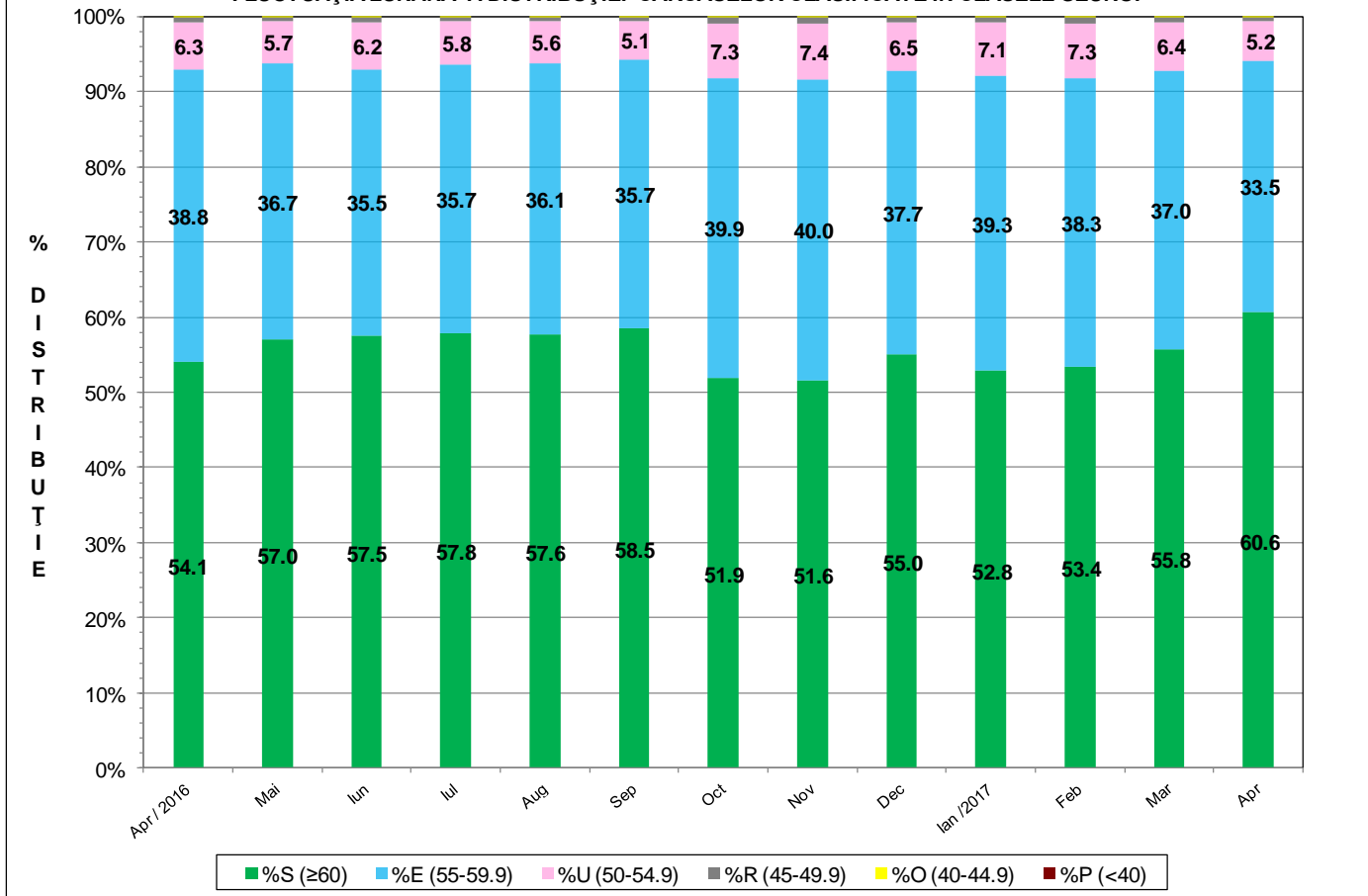




FLUCTUAȚIA LUNARĂ A CONȚINUTULUI DE CARNE MACRĂ ȘI A GREUTĂȚII CARCASELOR CLASIFICATE

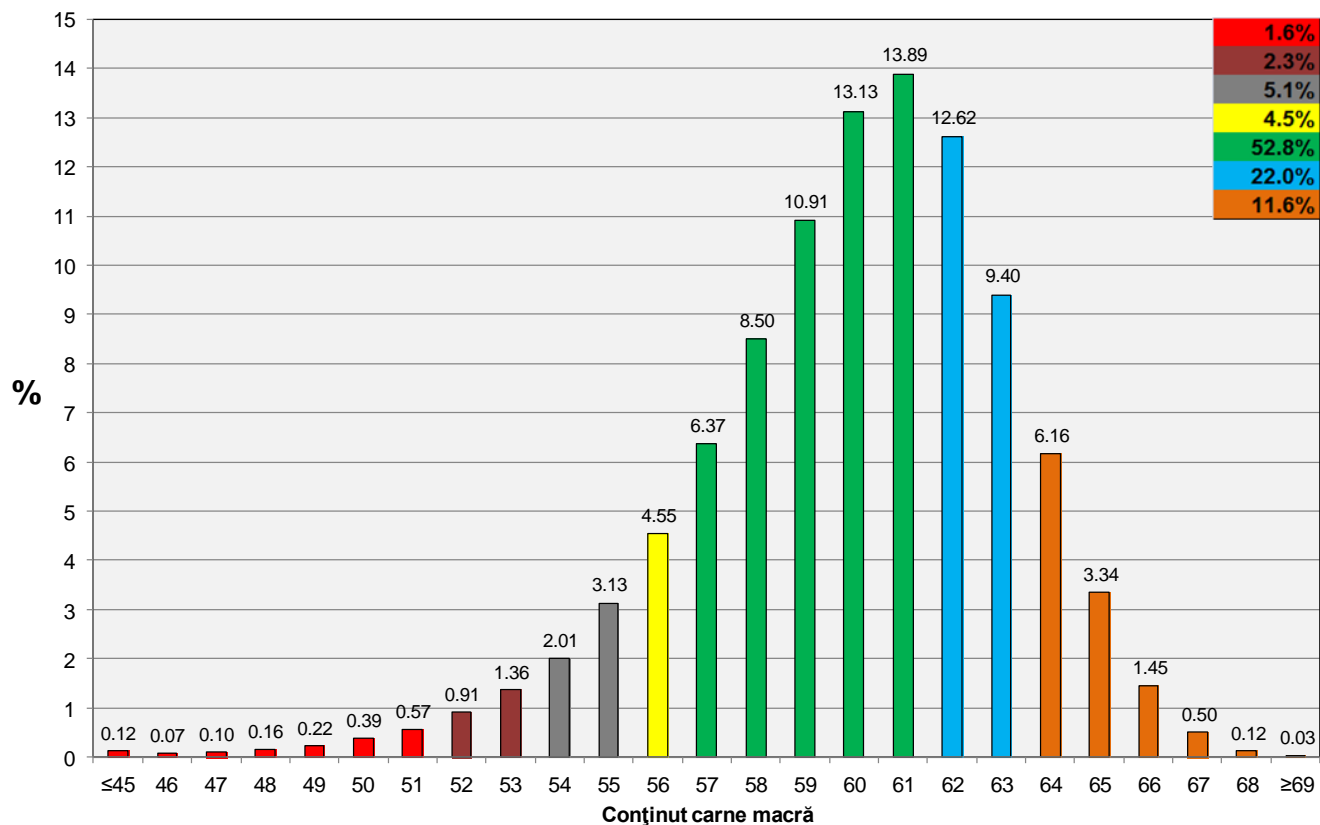


FLUCTUAȚIA LUNARĂ A DISTRIBUȚIEI CARCASELOR CLASIFICATE ÎN CLASELE SEUROP

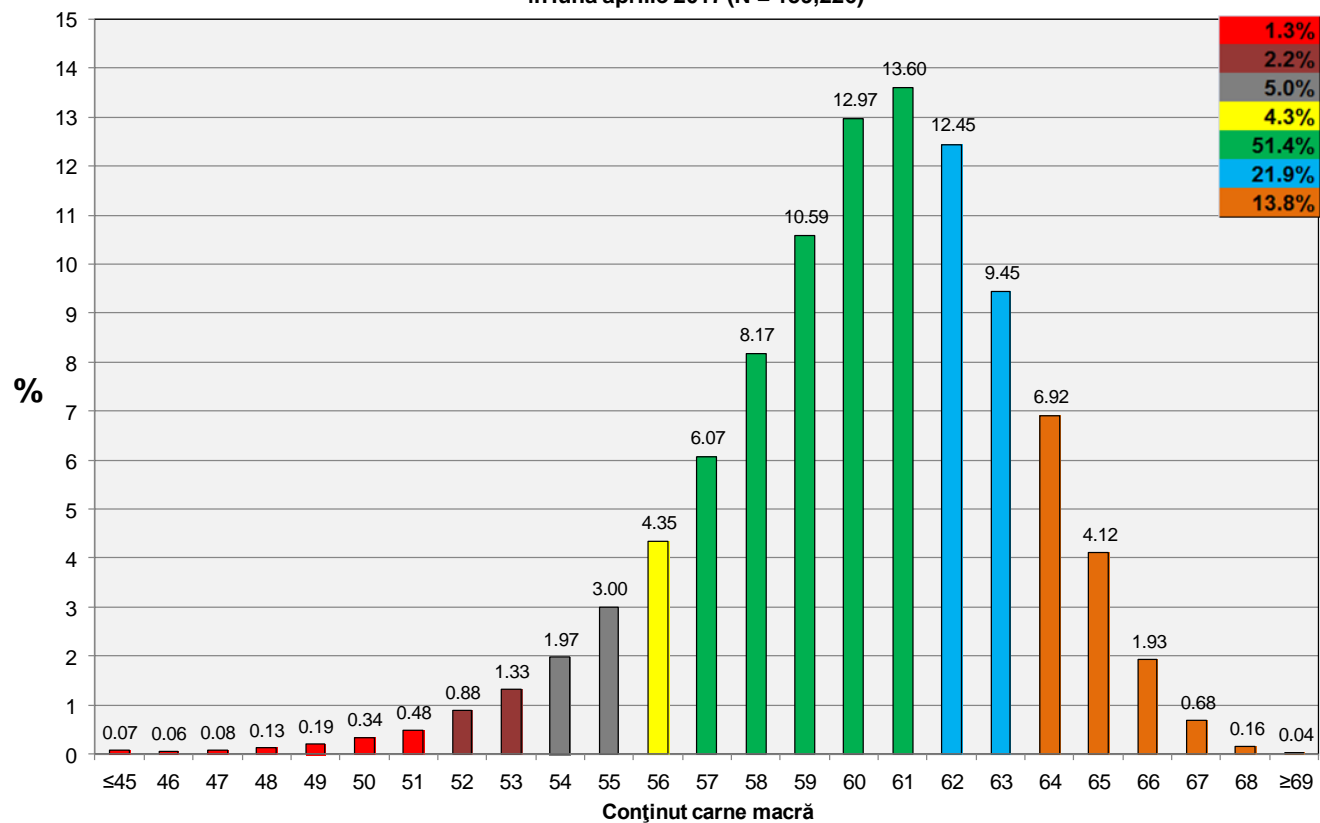




Distribuția carcaselor clasificate în România în luna aprilie 2017 (N = 348,823)

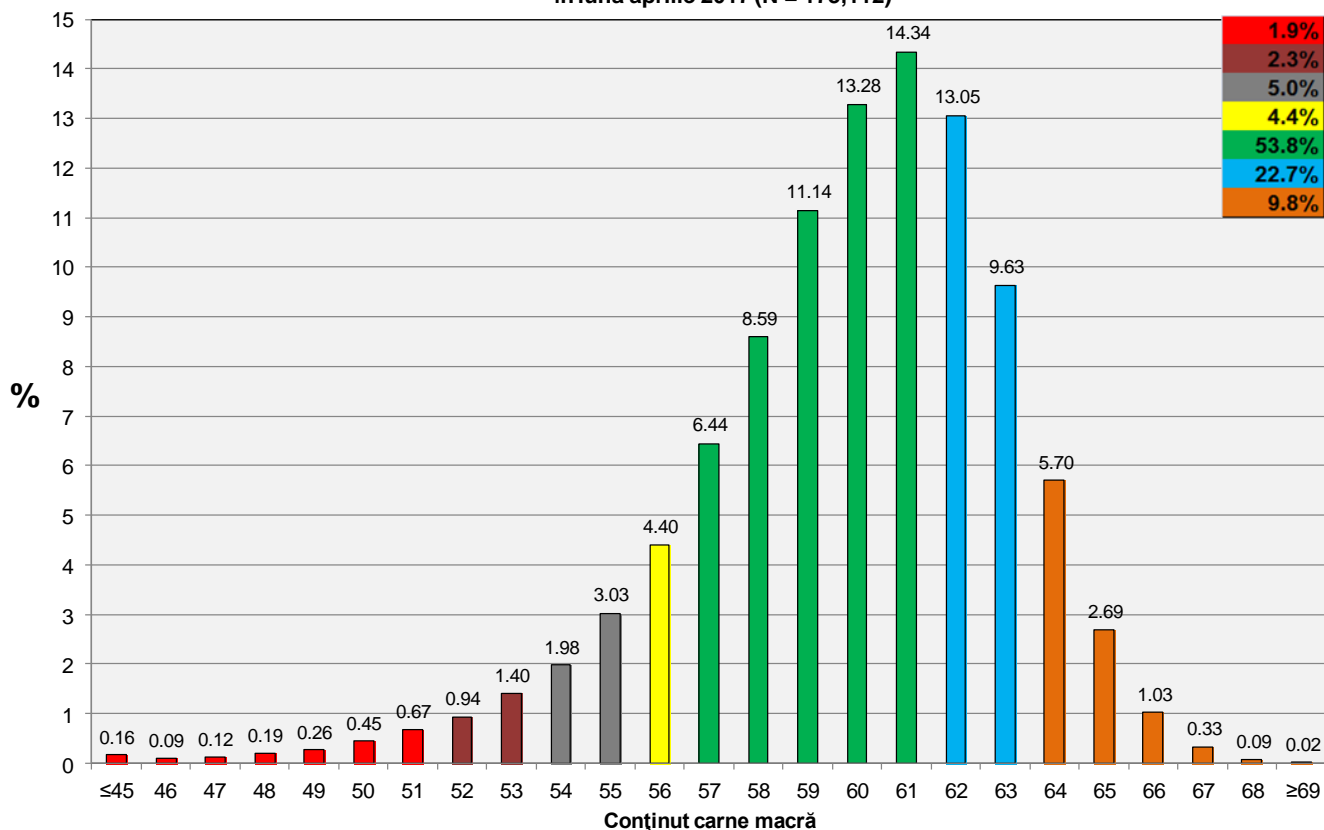


Distribuția carcaselor clasificate în România cu echipamentul cu sondă optică Fat O Meat'er în luna aprilie 2017 (N = 159,226)

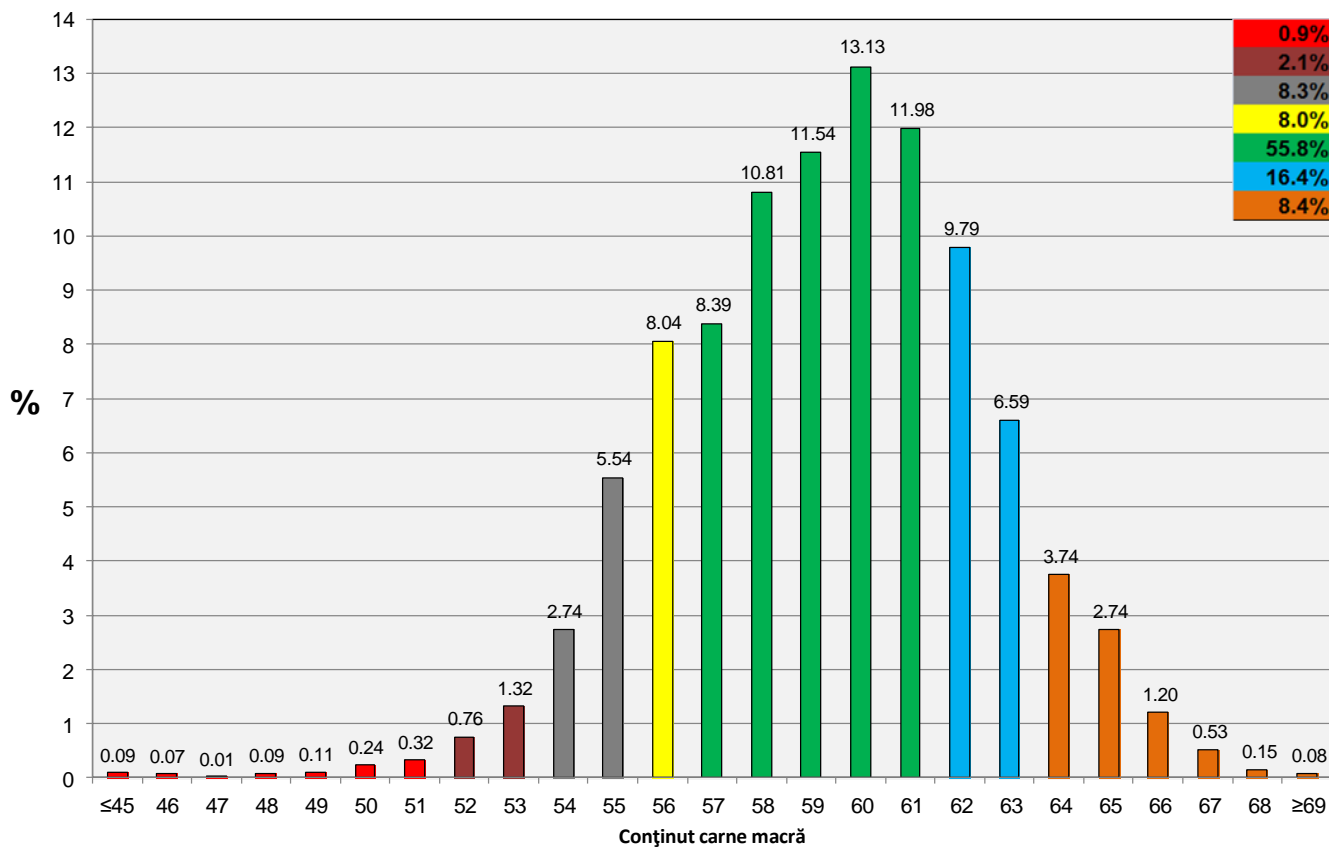




Distribuția carcaselor clasificate în România cu echipamentul cu sondă optică OptiGrade-Pro în luna aprilie 2017 (N = 173,112)

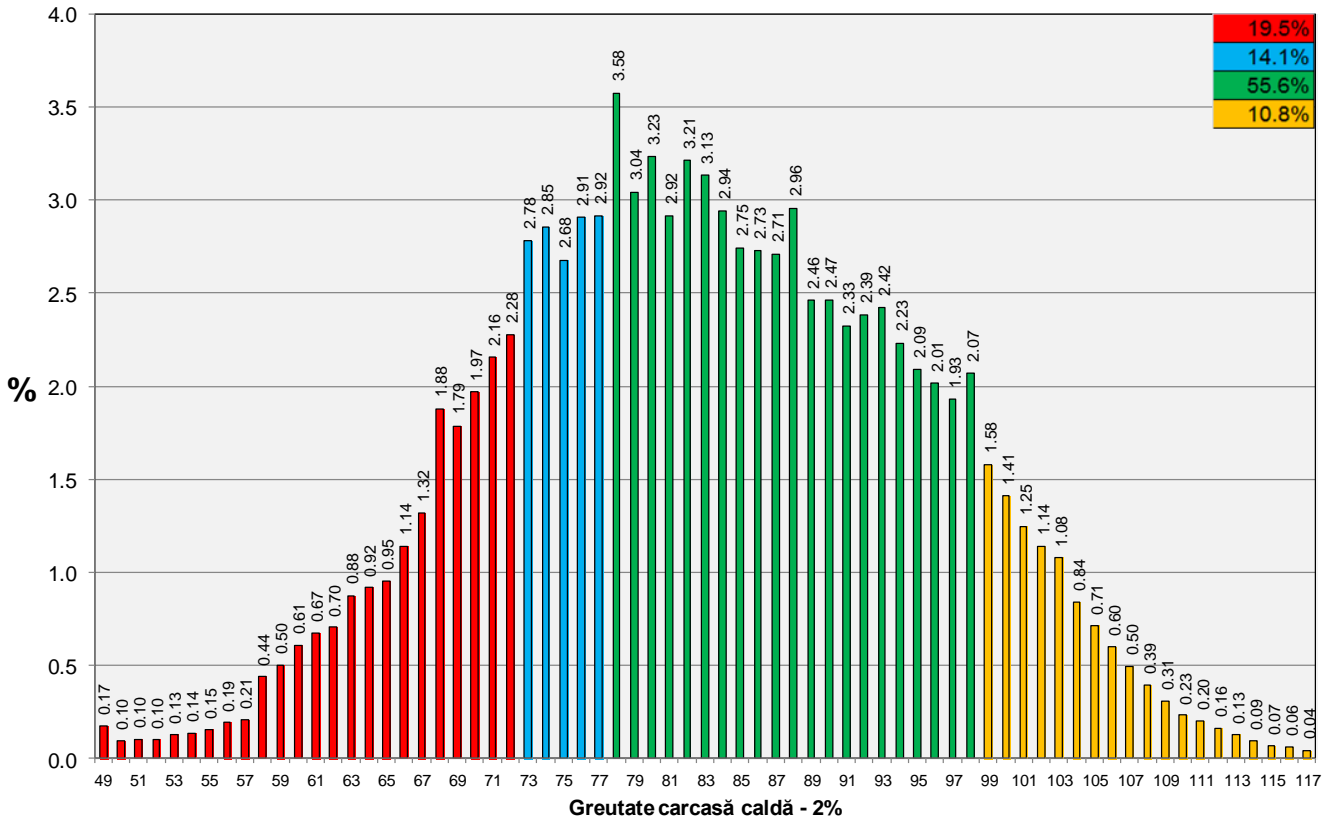


Distribuția carcaselor clasificate în România cu metoda ZP în luna aprilie 2017 (N = 16,485)

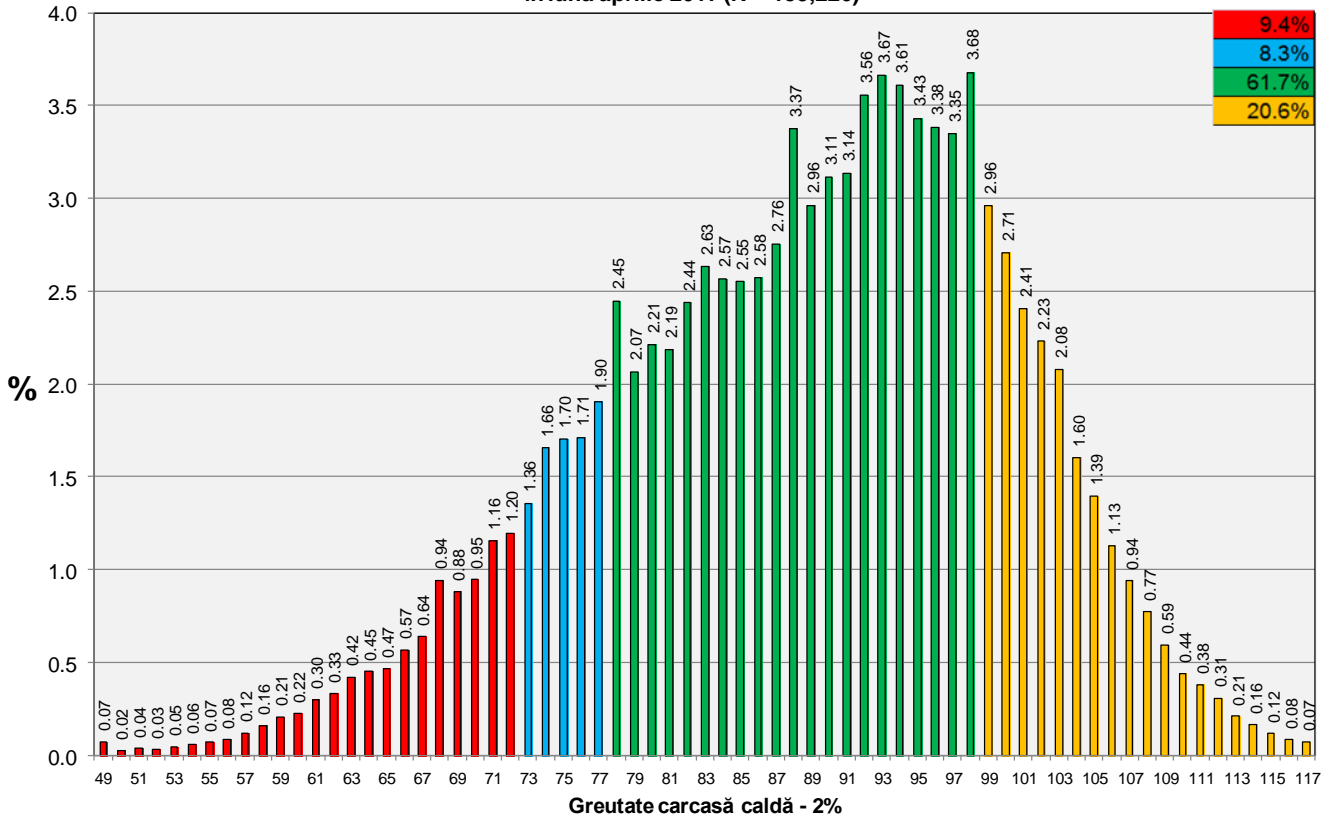




Distribuția greutății carcaselor clasificate în România în luna aprilie 2017 (N = 348,823)

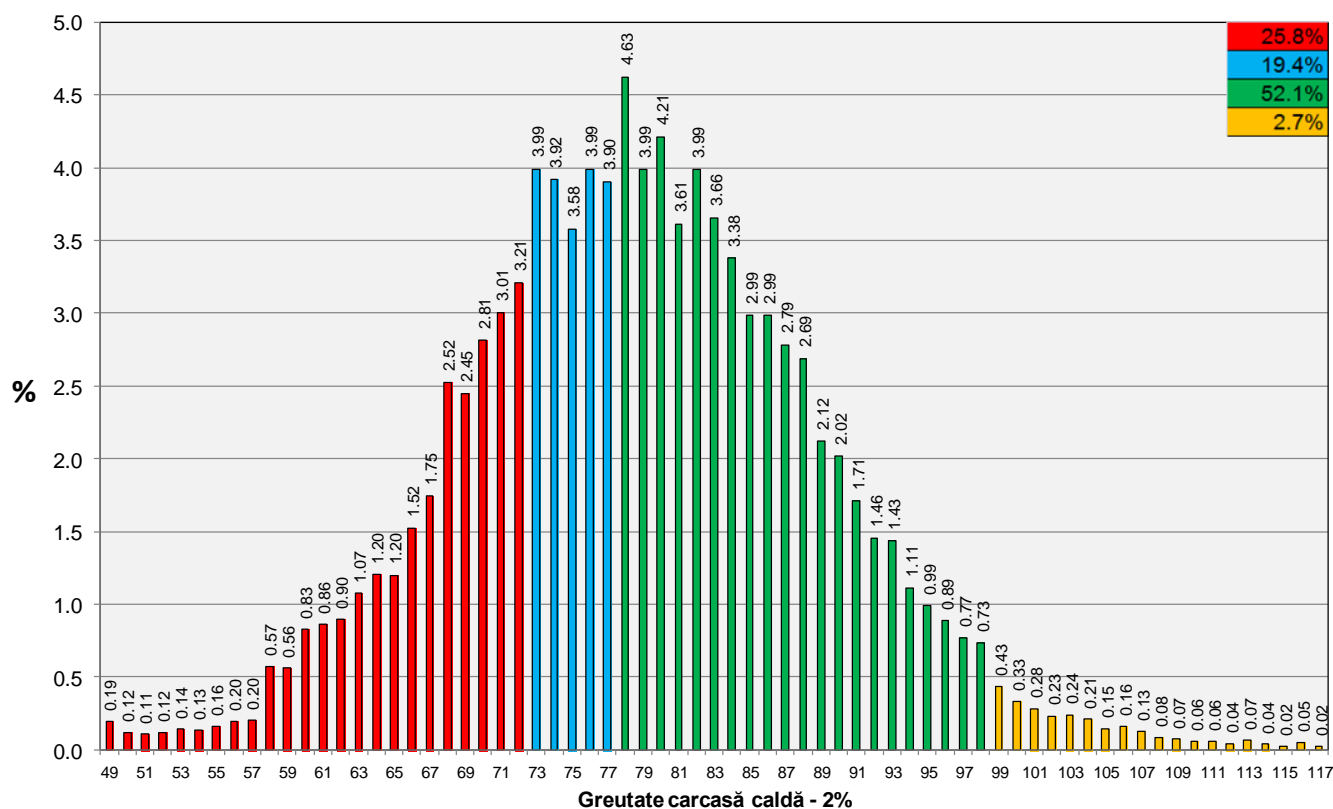


Distribuția greutății carcaselor clasificate în România cu echipamentul cu sondă optică Fat-O-Meater în luna aprilie 2017 (N = 159,226)





Distribuția greutății carcaselor clasificate în România cu echipamentul cu sondă optică OptiGrade-Pro în luna aprilie 2017 (N = 173,112)



Distribuția greutății carcaselor clasificate în România cu metoda ZP în luna aprilie 2017 (N = 16,485)

