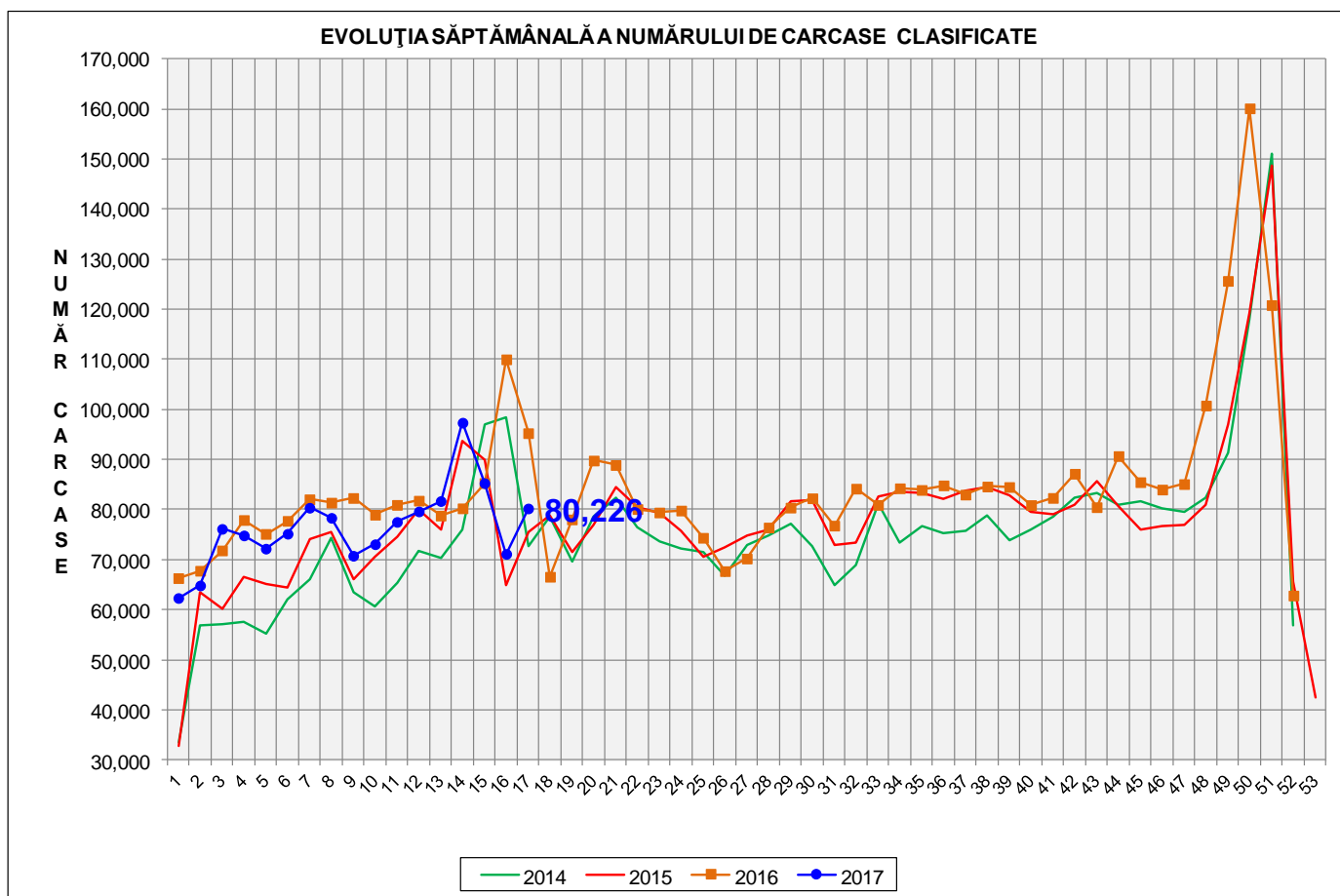


Rezultatele clasificării carcaselor de porcine

Săptămâna 17 (24 – 30 aprilie 2017)

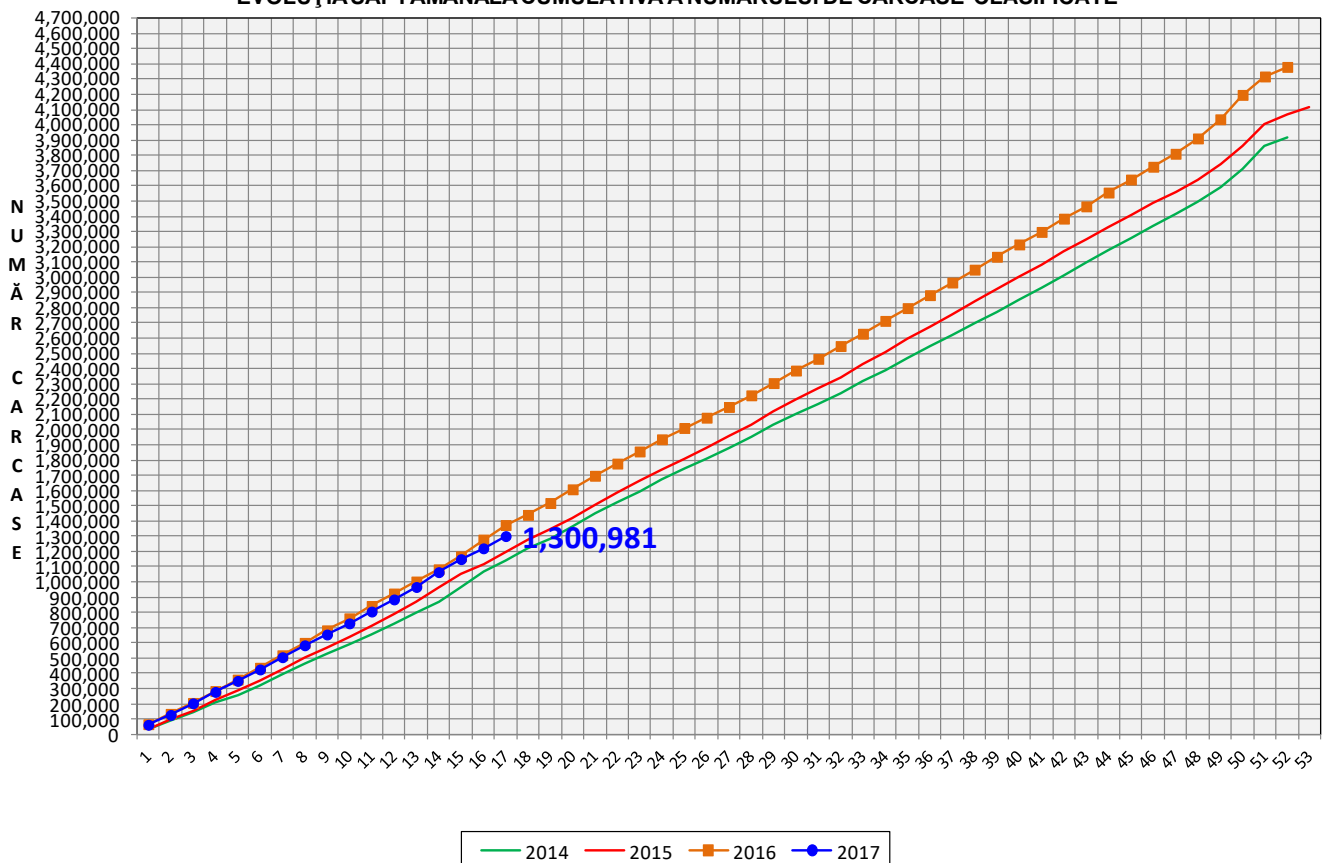


% Modificare	
1 SĂPT	1 AN
12.8%	-15.8%

N.B. Culoarea coloanelor din diagramele de la paginile 7 – 10 sunt în legătură cu grila de prețuri (diagramele referitoare la distribuția conținutului de carne macră a carcaselor clasificate) și cu grila de bonificație și penalizare pentru intervalul de greutate a carcaselor (diagramele referitoare la distribuția greutății carcaselor clasificate).



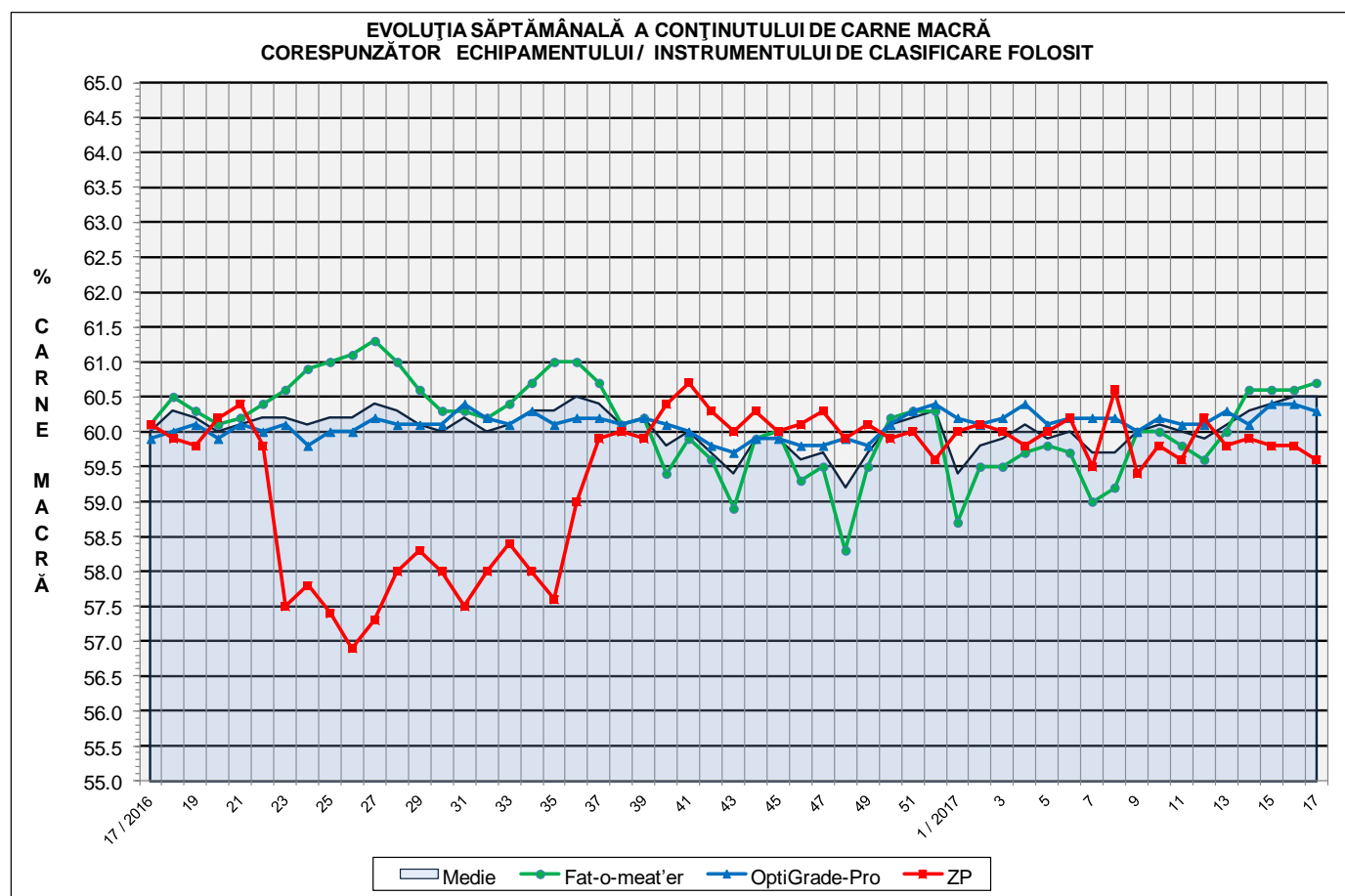
EVOLUȚIA SĂPTĂMÂNALĂ CUMULATIVĂ A NUMĂRULUI DE CARCASE CLASIFICATE

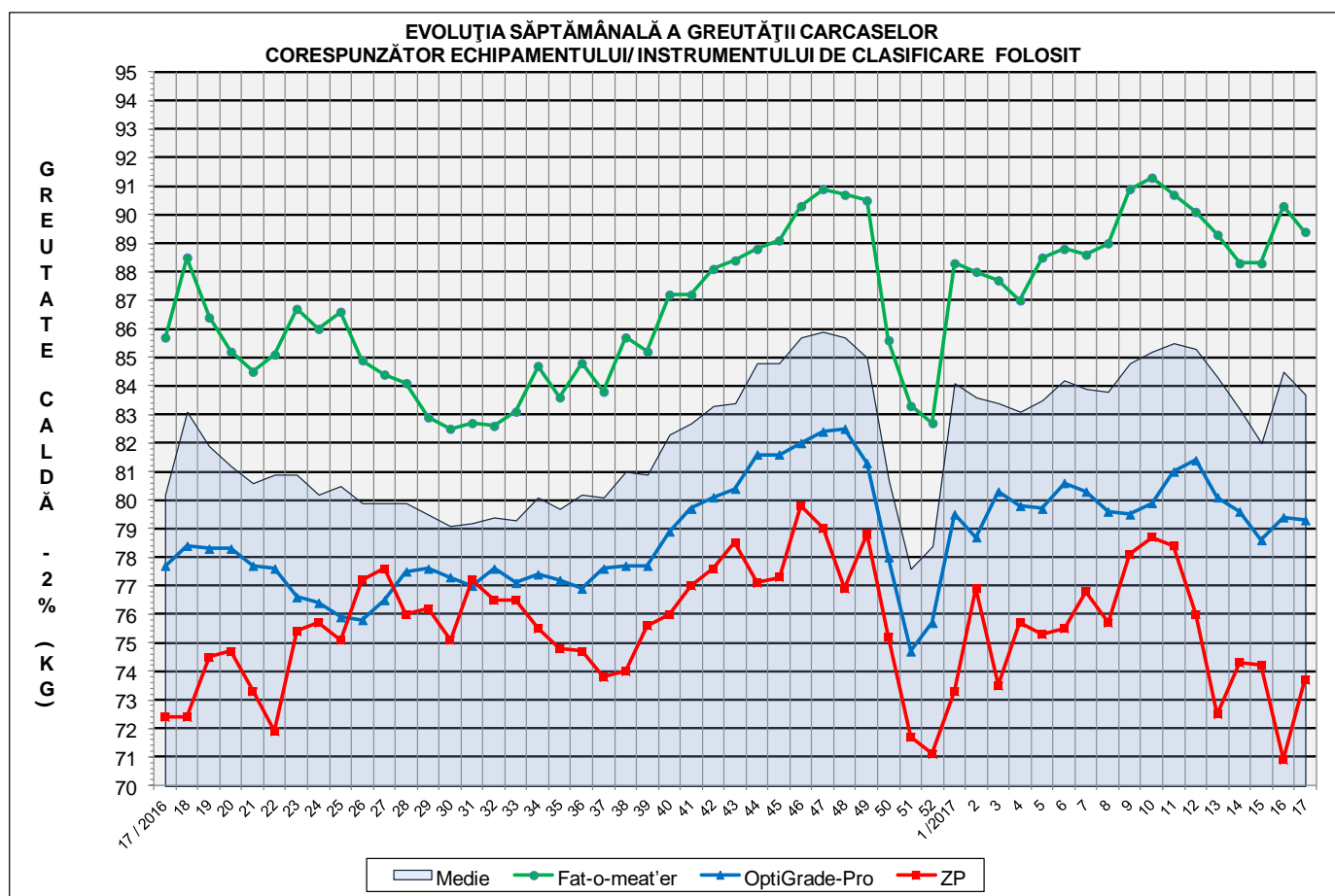


% Modificare
1 AN
-5.3%

Numărul de carcase clasificate în săptămâna 24 - 30 aprilie 2017 în funcție de echipamentul / instrumentul folosit

Metoda	Echipament / instrument	Număr carcase	% din total carcase
Sondă Optică	Fat-o-meat'er	37,219	46.39%
	OptiGrade-Pro	38,901	48.49%
ZP	Rigla	4,106	5.12%
TOTAL		80,226	100.00%

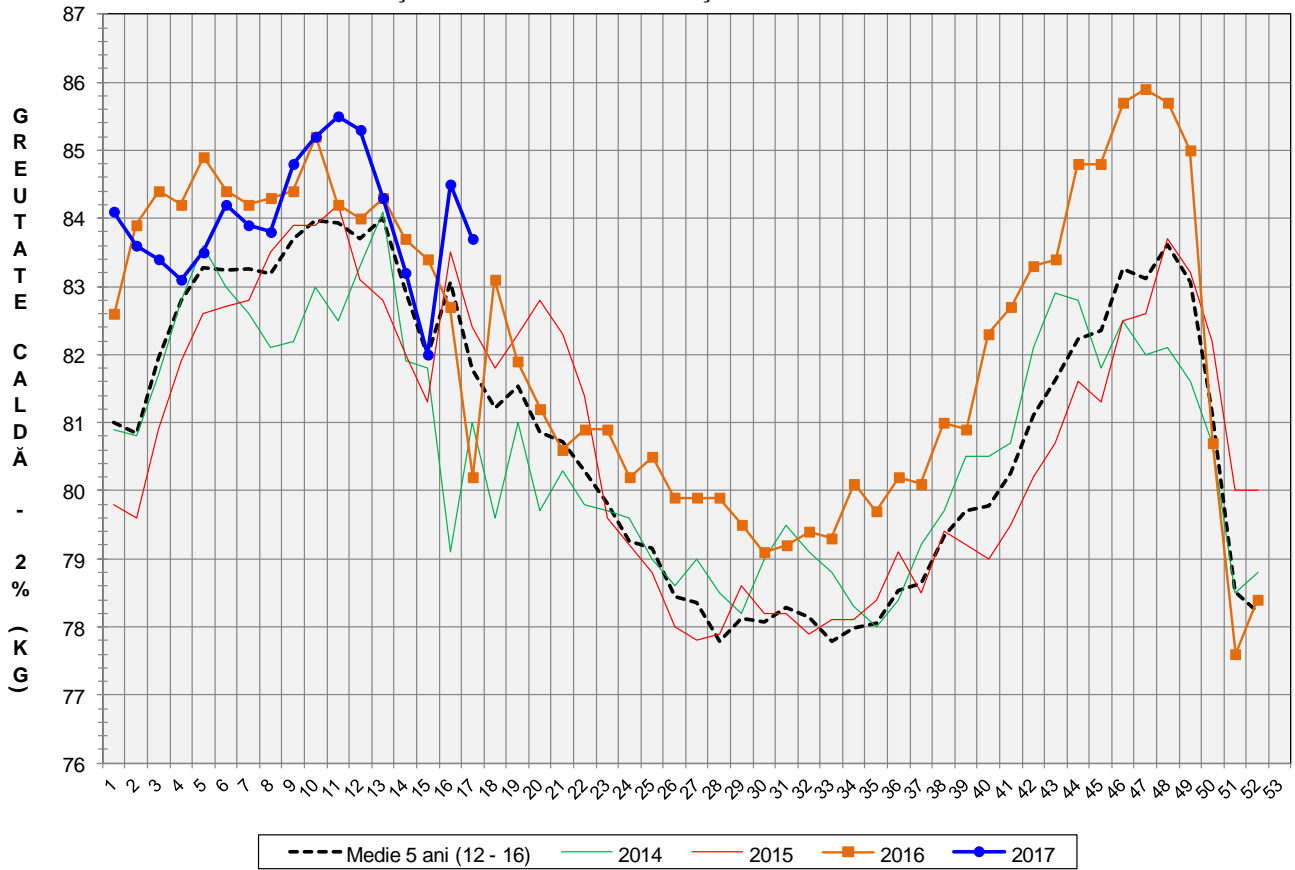


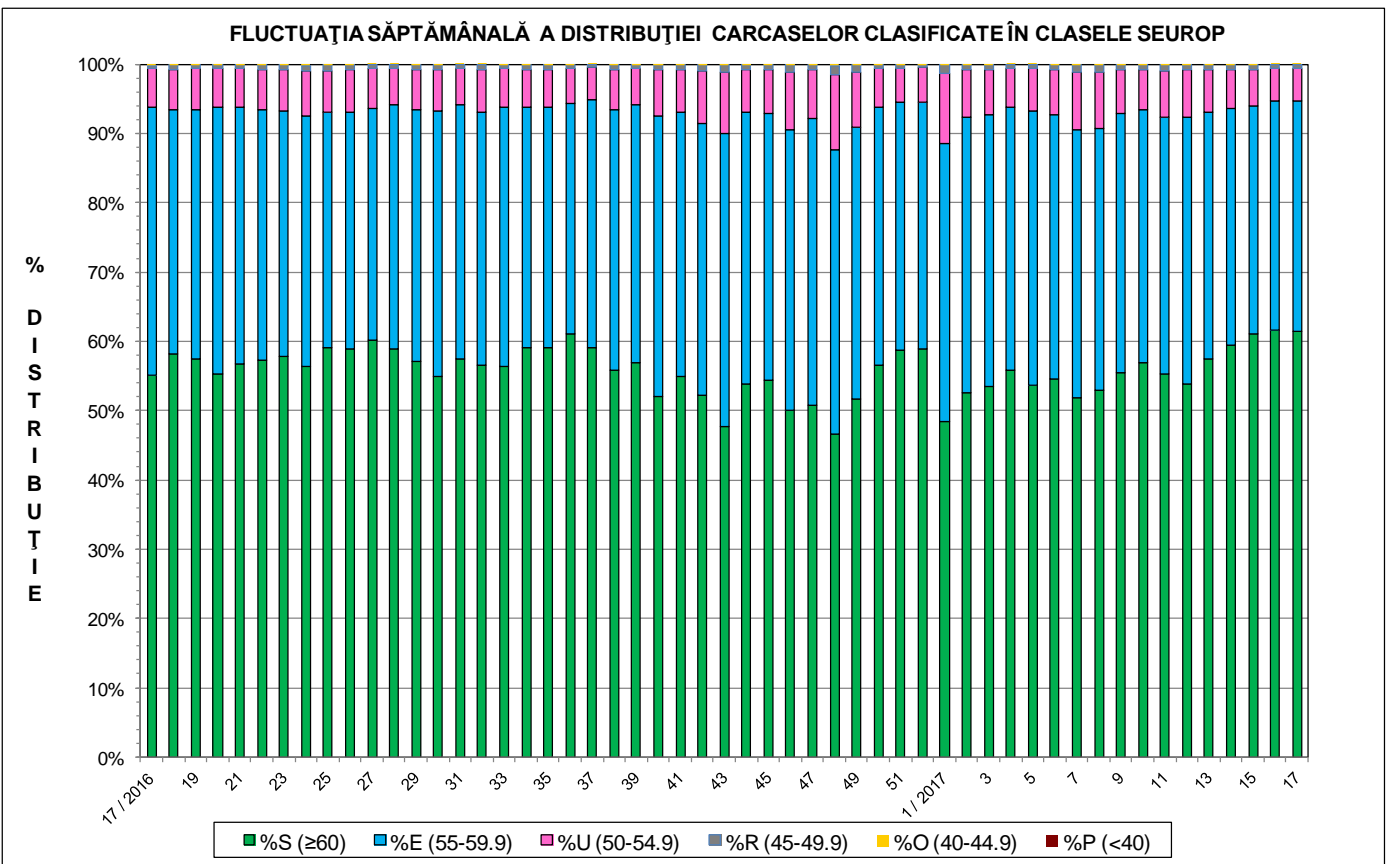
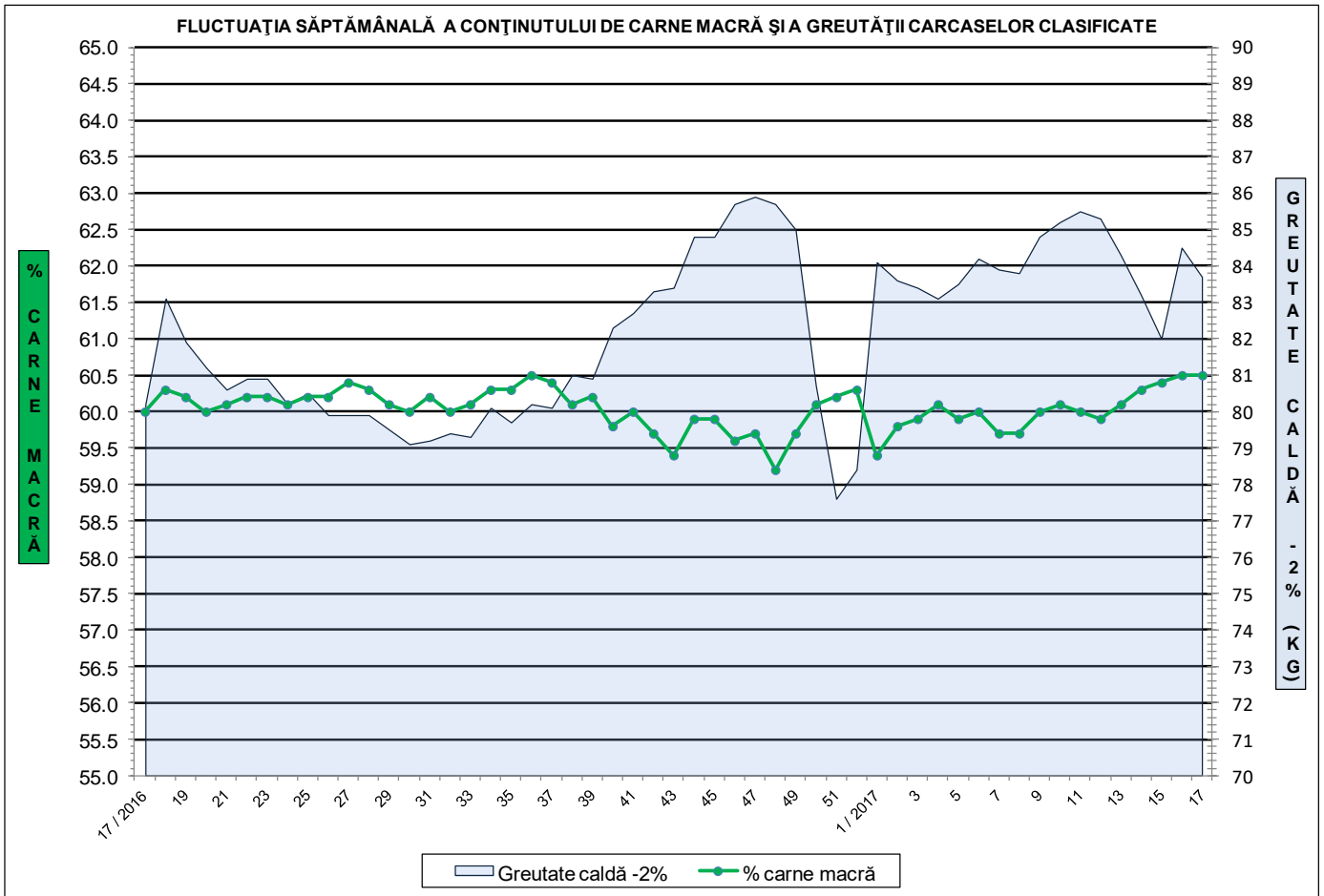


**ÎNCADRAREA ÎN CLASE A CARCASELOR DE PORCINE CLASIFICATE
ÎN SĂPTĂMÂNA 24 - 30 APRILIE 2017**

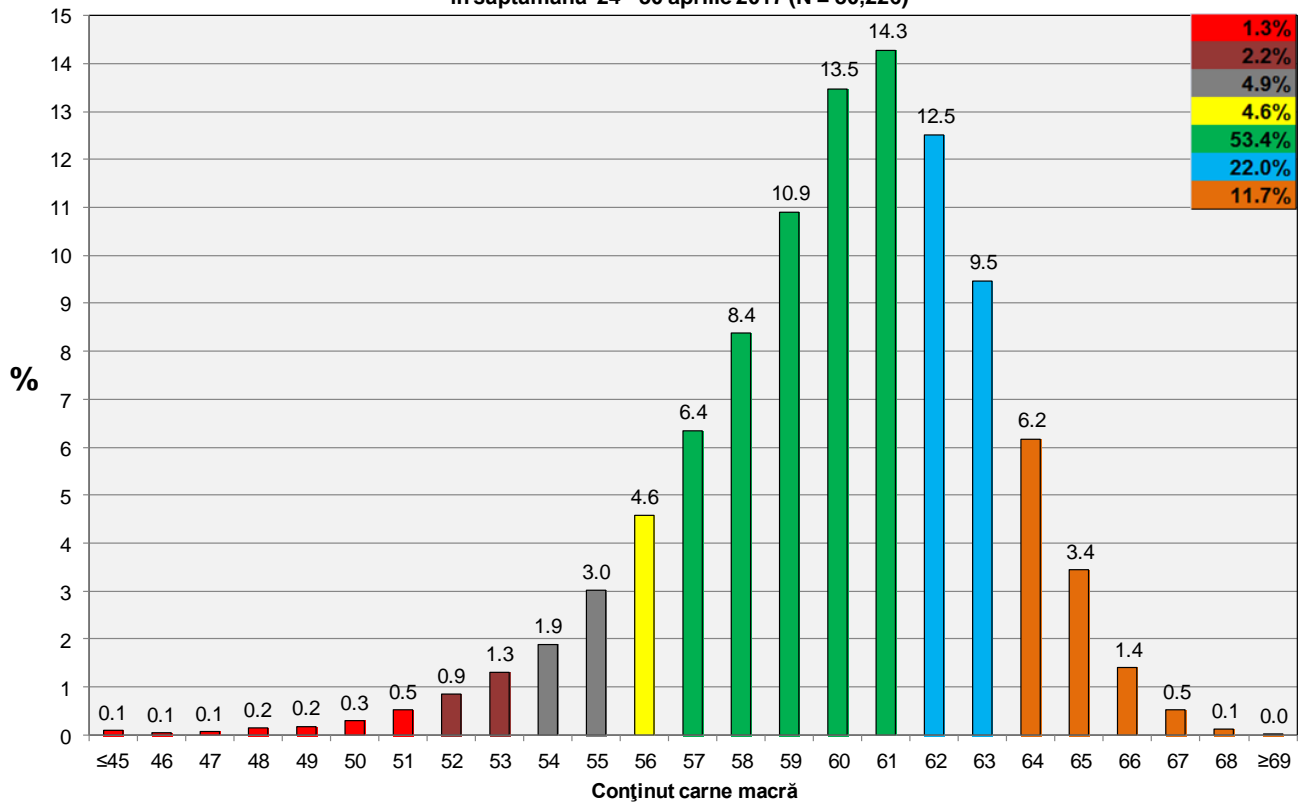
CLASA	% CARNE MACRĂ	NUMĂR CARCASE	% DIN TOTAL	% CARNE MACRĂ	GREUTATE CALDĂ - 2% (KG)
S	≥ 60	49,258	61.40	62.4	82.6
E	55 - 59.9	26,639	33.20	58.1	85.1
U	50 - 54.9	3,900	4.86	53.3	87.3
R	45 - 49.9	390	0.49	48.3	88.7
O	40 - 44.9	35	0.04	42.9	92.9
P	< 40	4	0.00	36.5	71.1
TOTAL		80,226	100.00	60.5	83.7

EVOLUȚIA SĂPTĂMÂNALĂ A GREUTĂȚII CARCASELOR CLASIFICATE

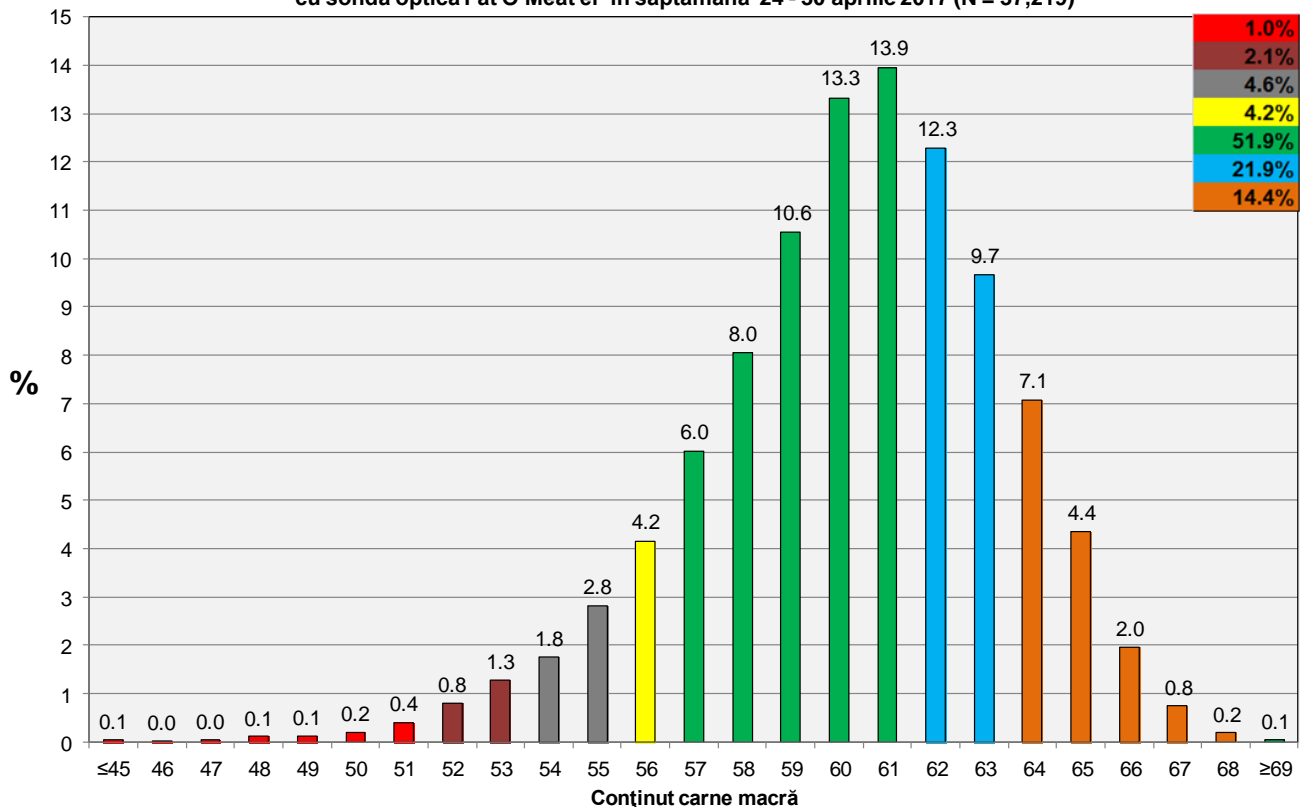




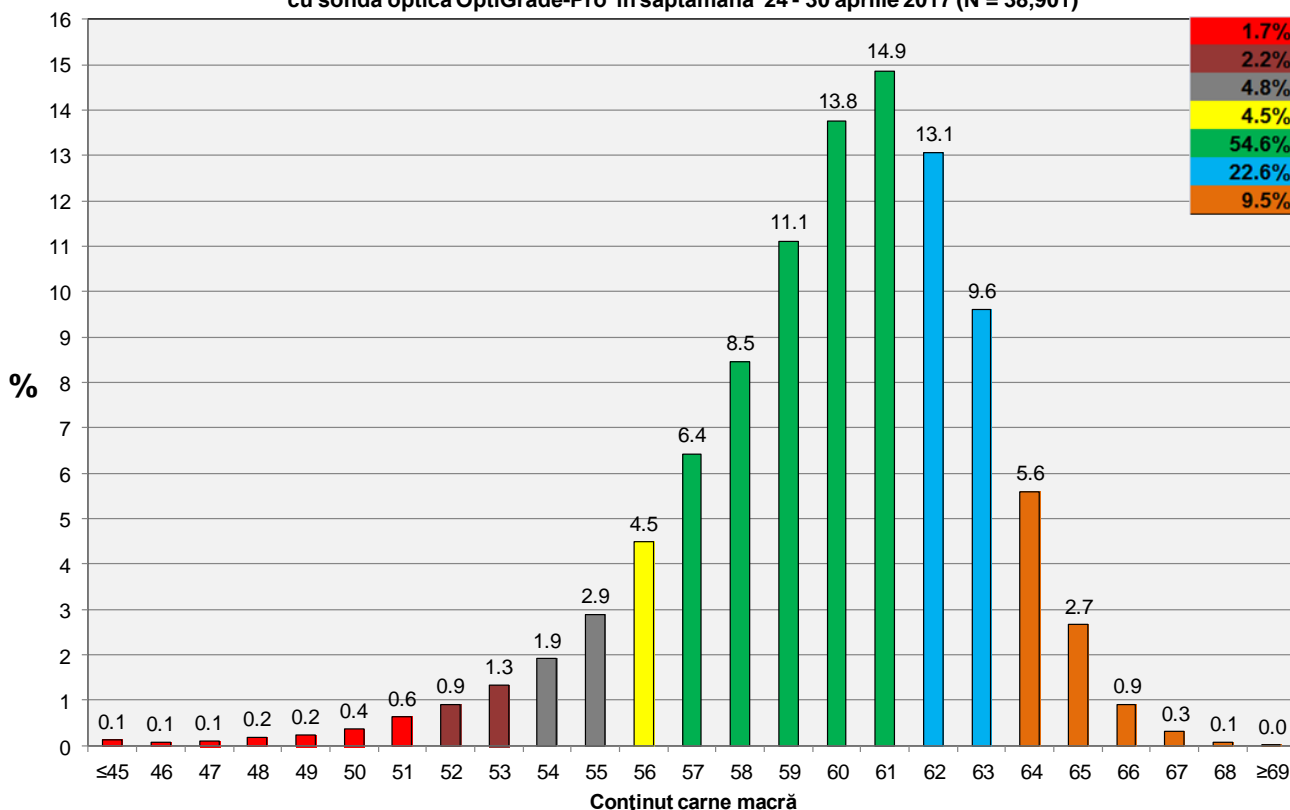
**Distribuția conținutului de carne macră a carcaselor clasificate în România
în săptămâna 24 - 30 aprilie 2017 (N = 80,226)**



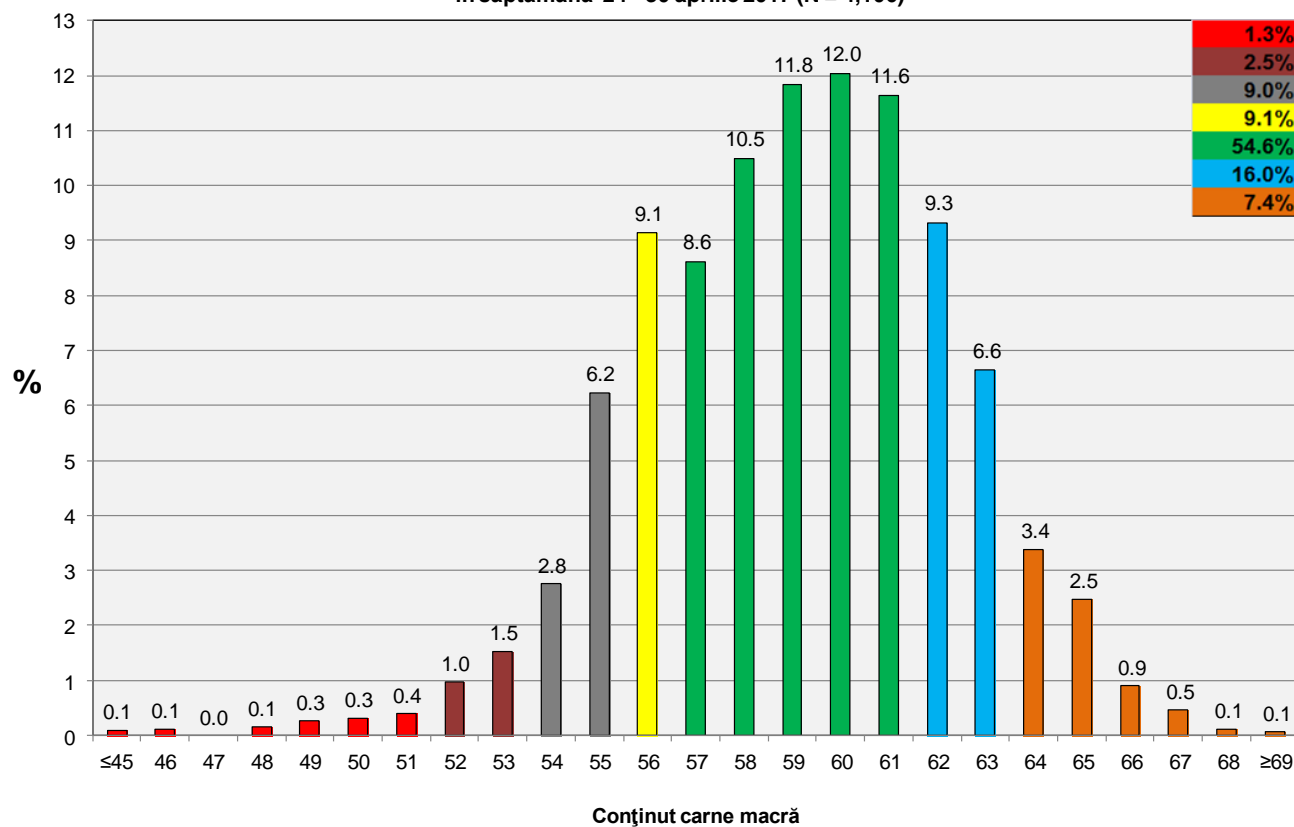
**Distribuția conținutului de carne macră a carcaselor clasificate în România cu echipamentul
cu sondă optică Fat O Meat'er în săptămâna 24 - 30 aprilie 2017 (N = 37,219)**

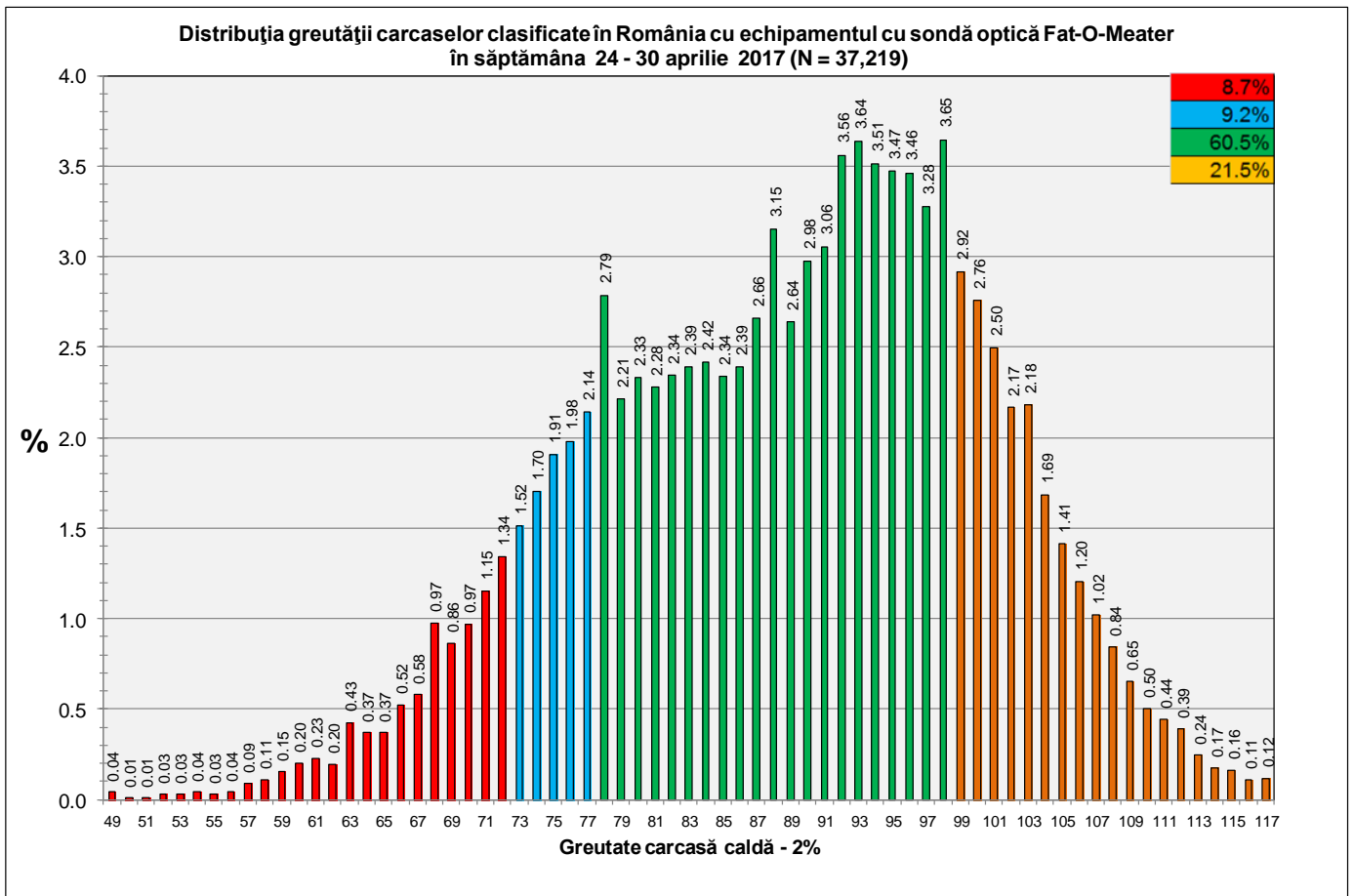
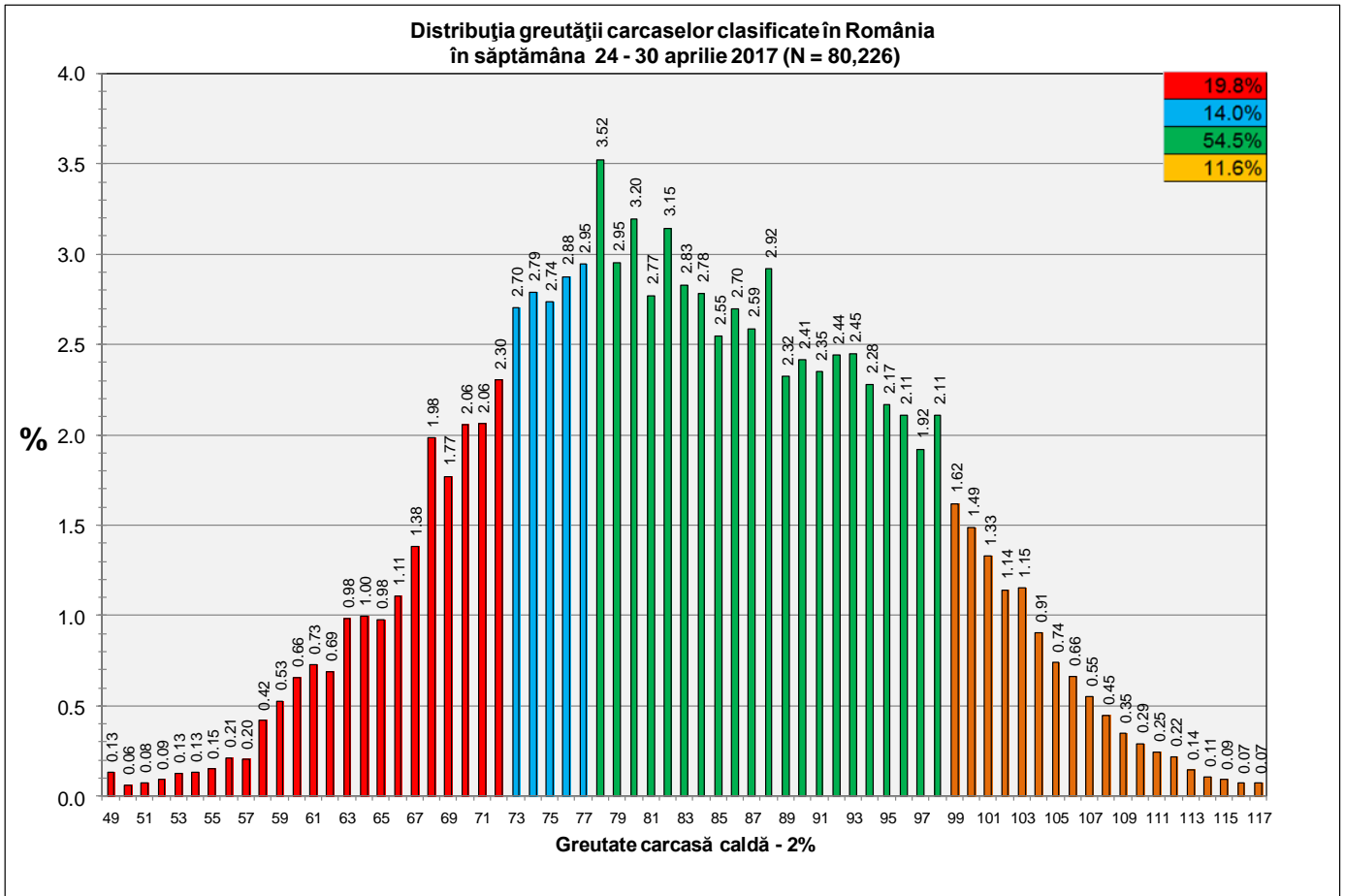


Distribuția conținutului de carne macră a carcaselor clasificate în România cu echipamentul cu sondă optică OptiGrade-Pro în săptămâna 24 - 30 aprilie 2017 (N = 38,901)



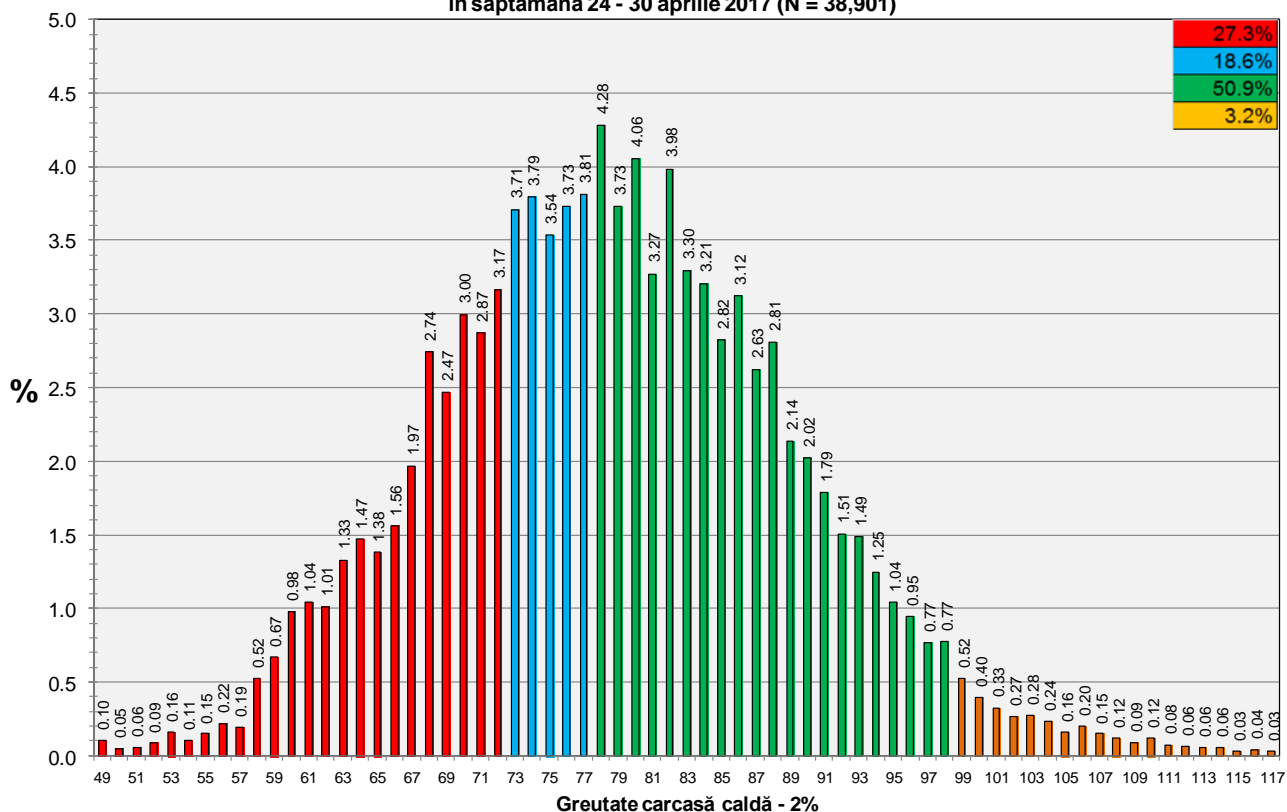
Distribuția conținutului de carne macră a carcaselor clasificate în România cu metoda ZP în săptămâna 24 - 30 aprilie 2017 (N = 4,106)







Distribuția greutății carcaselor clasificate în România cu echipamentul cu sondă optică OptiGrade-Pro în săptămâna 24 - 30 aprilie 2017 (N = 38,901)



Distribuția greutății carcaselor clasificate în România cu metoda ZP în săptămâna 24 - 30 aprilie 2017 (N = 4,106)

