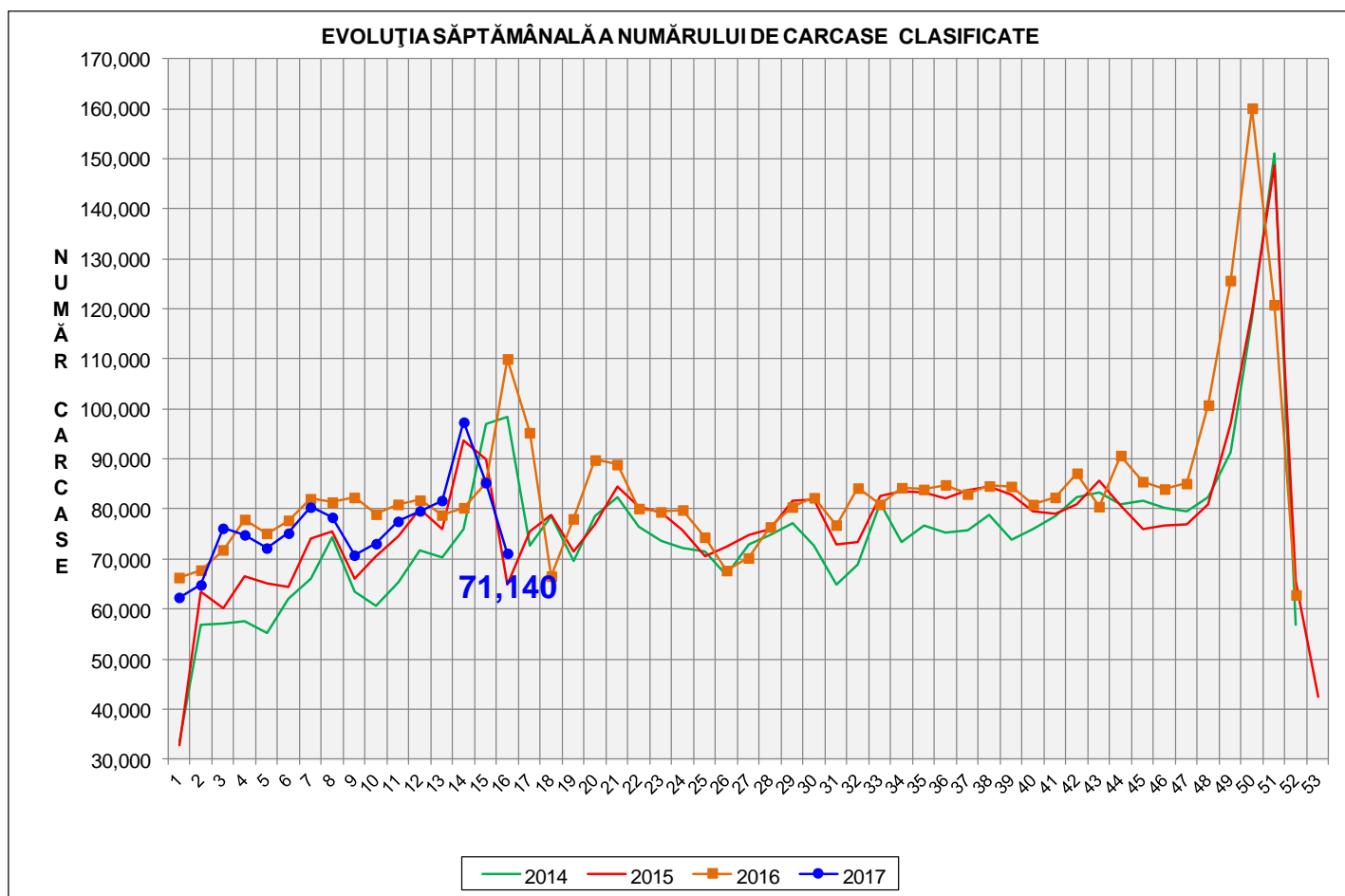


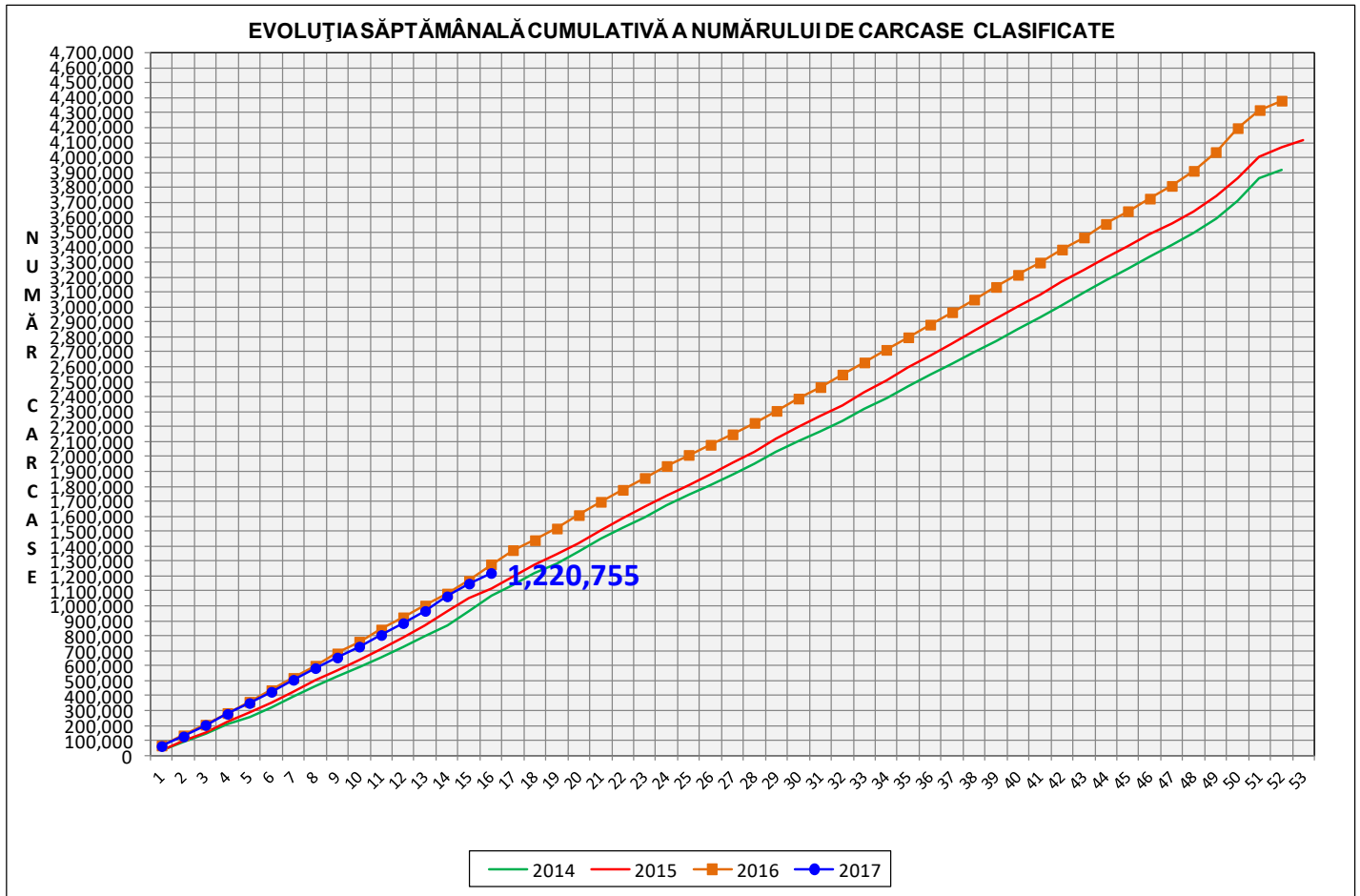
Rezultatele clasificării carcaselor de porcine

Săptămâna 16 (17 – 23 aprilie 2017)



% Modificare	
1 SĂPT	1 AN
-16.6%	-35.3%

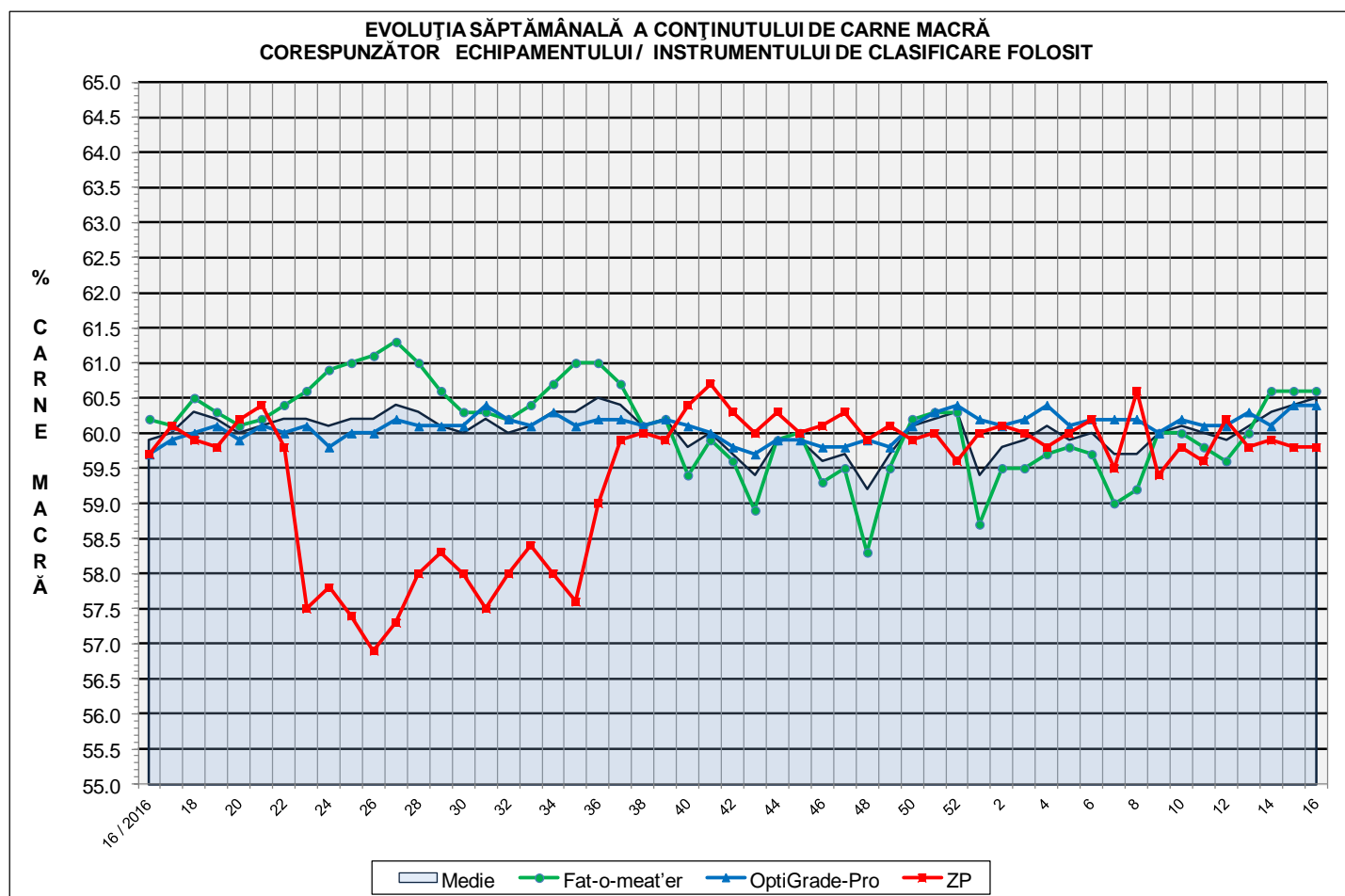
N.B. Culoarea coloanelor din diagramele de la paginile 7 – 10 sunt în legătură cu grila de prețuri (diagramele referitoare la distribuția conținutului de carne macră a carcaselor clasificate) și cu grila de bonificație și penalizare pentru intervalul de greutate a carcaselor (diagramele referitoare la distribuția greutății carcaselor clasificate).

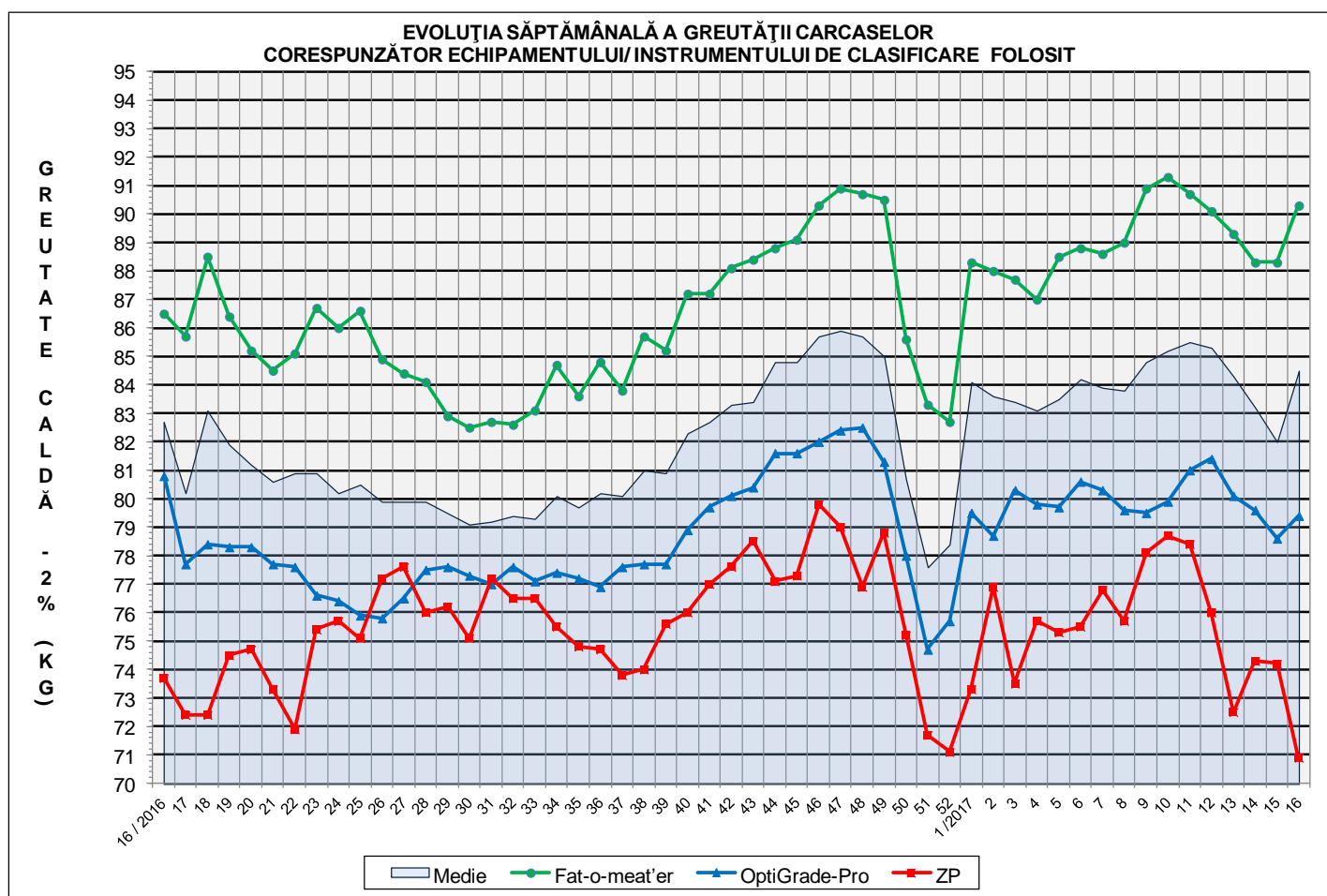


% Modificare
1 AN
-4.5%

Numărul de carcase clasificate în săptămâna 17 - 23 aprilie 2017 în funcție de echipamentul / instrumentul folosit

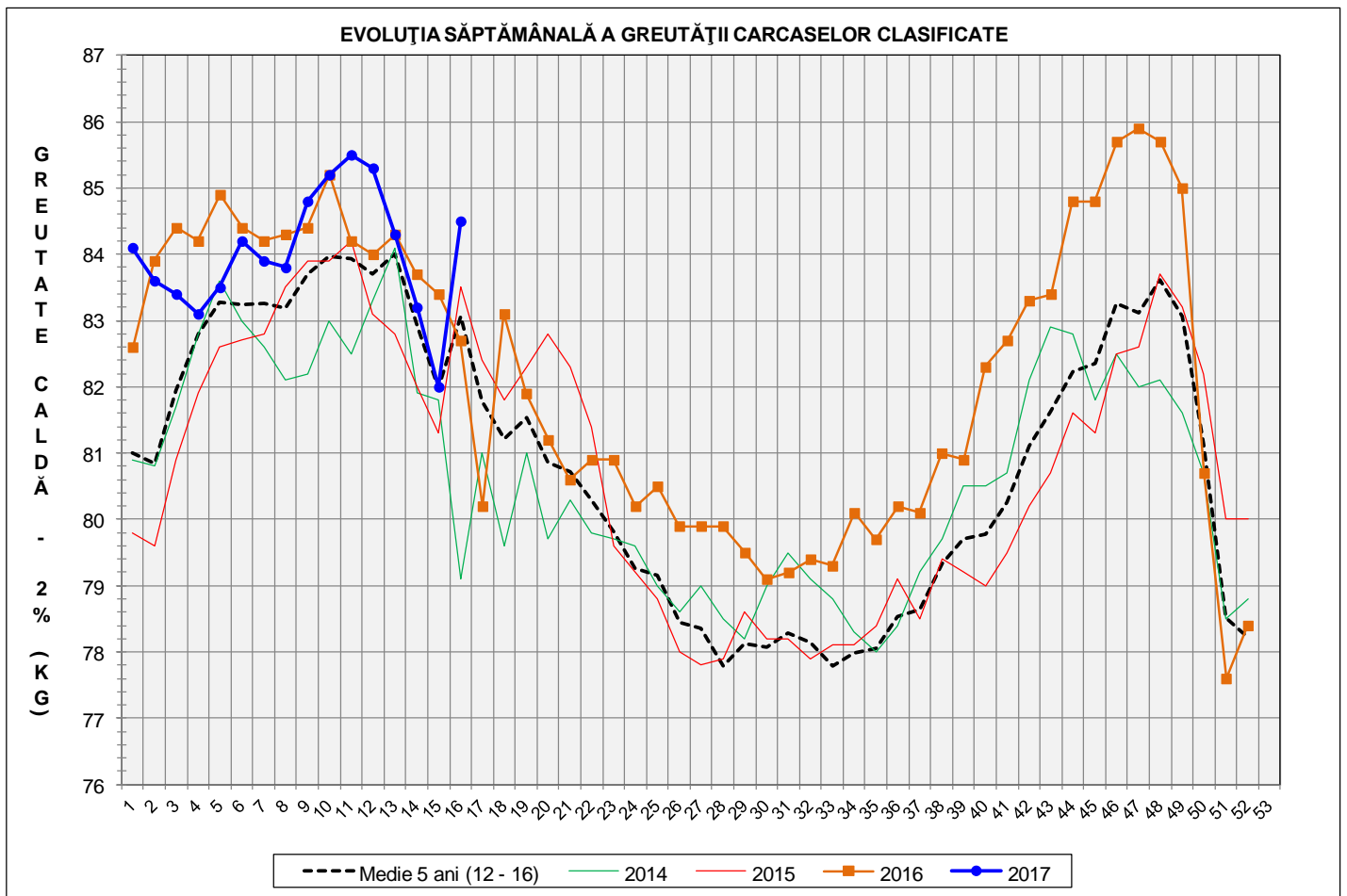
Metoda	Echipament / instrument	Număr carcase	% din total carcase
Sondă Optică	Fat-o-meat'er	35,723	50.22%
	OptiGrade-Pro	32,341	45.46%
ZP	Rigla	3,076	4.32%
TOTAL		71,140	100.00%

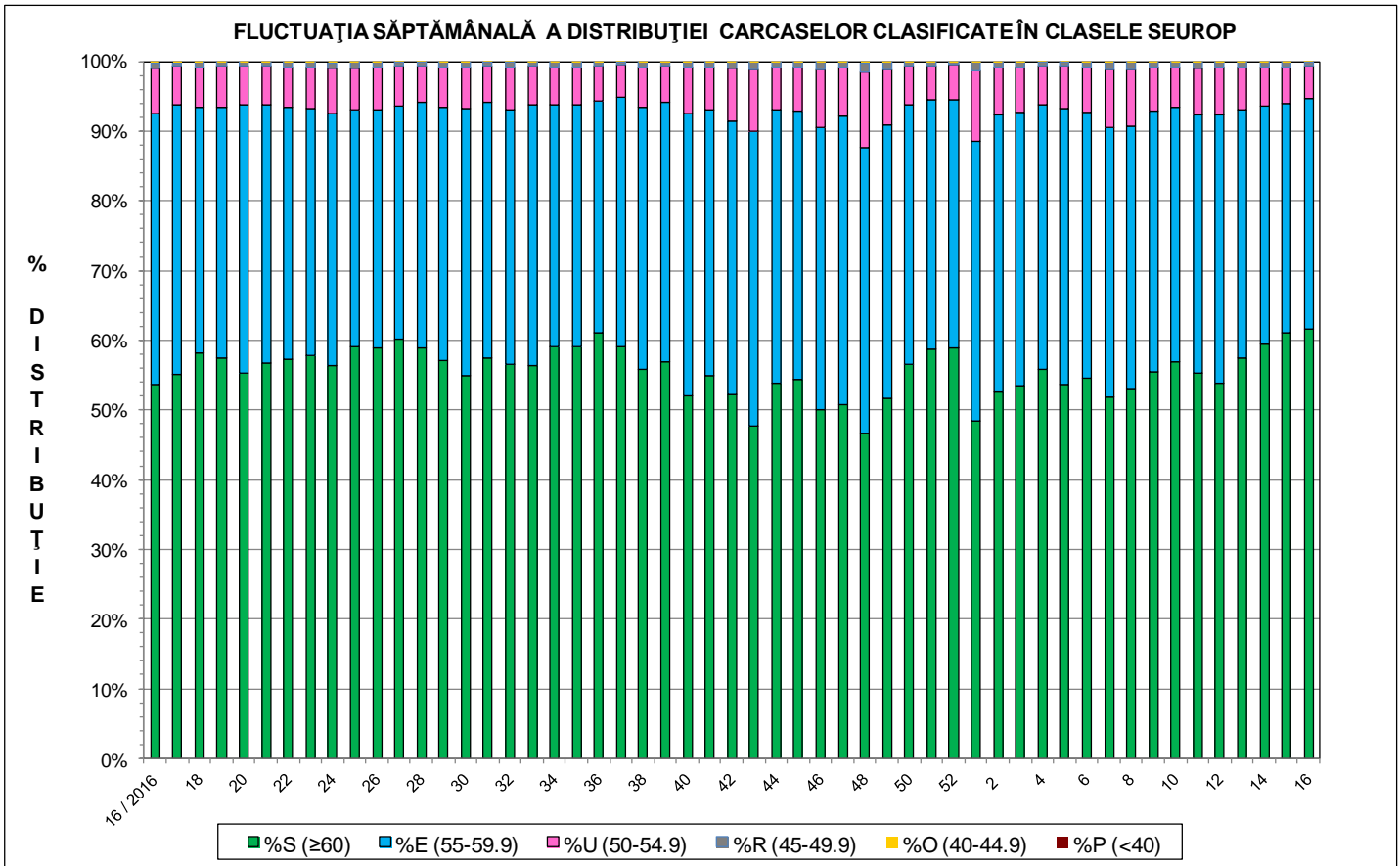
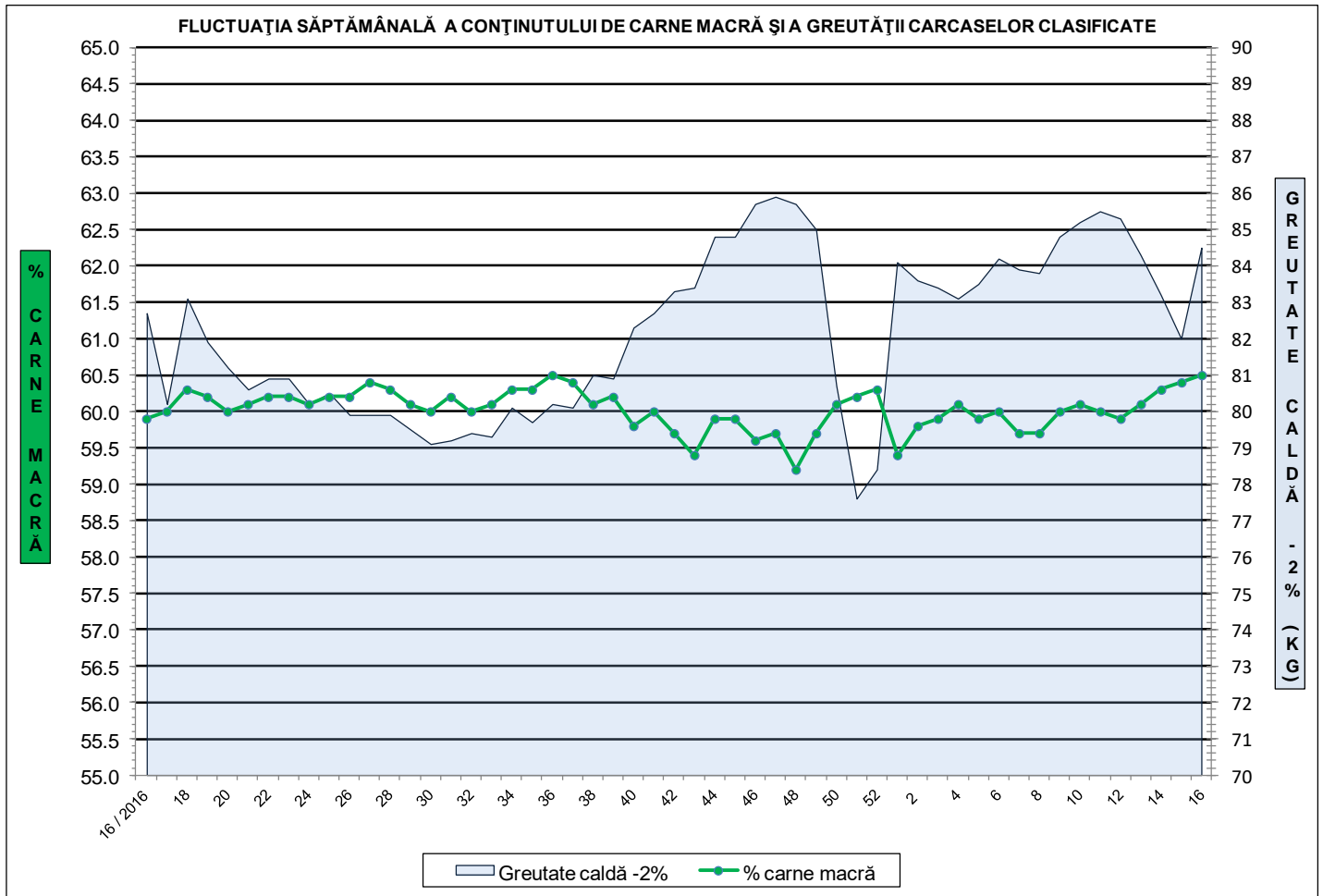




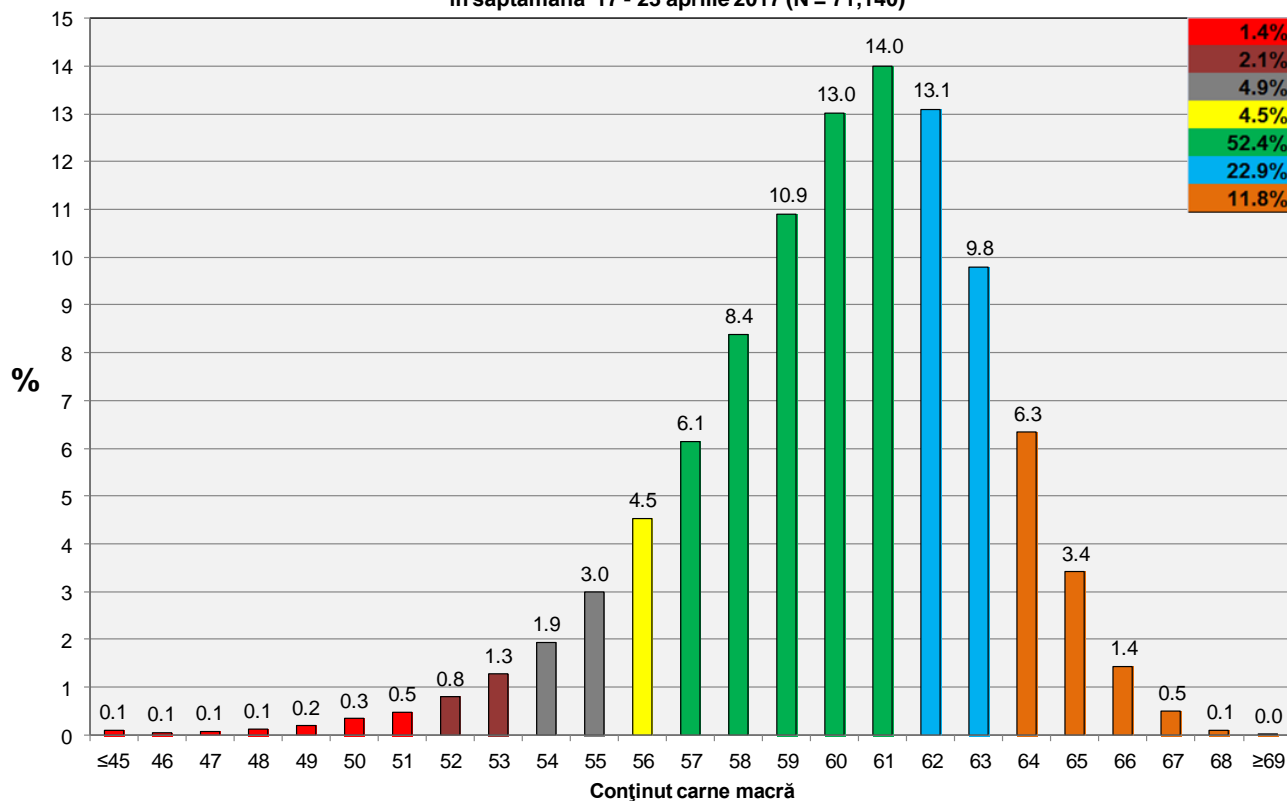
**ÎNCADRAREA ÎN CLASE A CARCASELOR DE PORCINE CLASIFICATE
ÎN SĂPTĂMÂNA 17 - 23 APRILIE 2017**

CLASA	% CARNE MACRĂ	NUMĂR CARCASE	% DIN TOTAL	% CARNE MACRĂ	GREUTATE CALDĂ - 2% (KG)
S	≥ 60	43,896	61.70	62.5	83.6
E	55 - 59.9	23,422	32.92	58.1	85.7
U	50 - 54.9	3,440	4.84	53.3	87.6
R	45 - 49.9	337	0.47	48.3	88.5
O	40 - 44.9	39	0.05	43.1	86.6
P	< 40	6	0.01	38.4	86.0
TOTAL		71,140	100.00	60.5	84.5

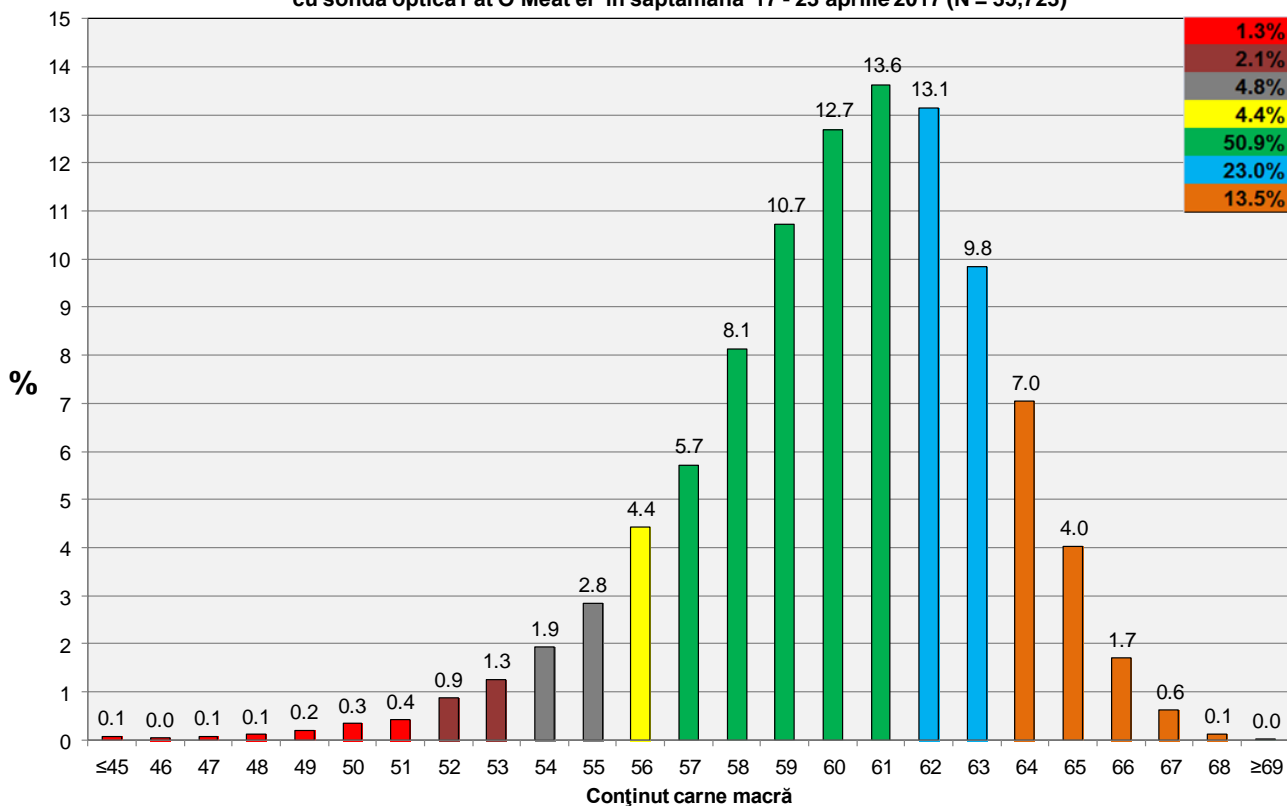




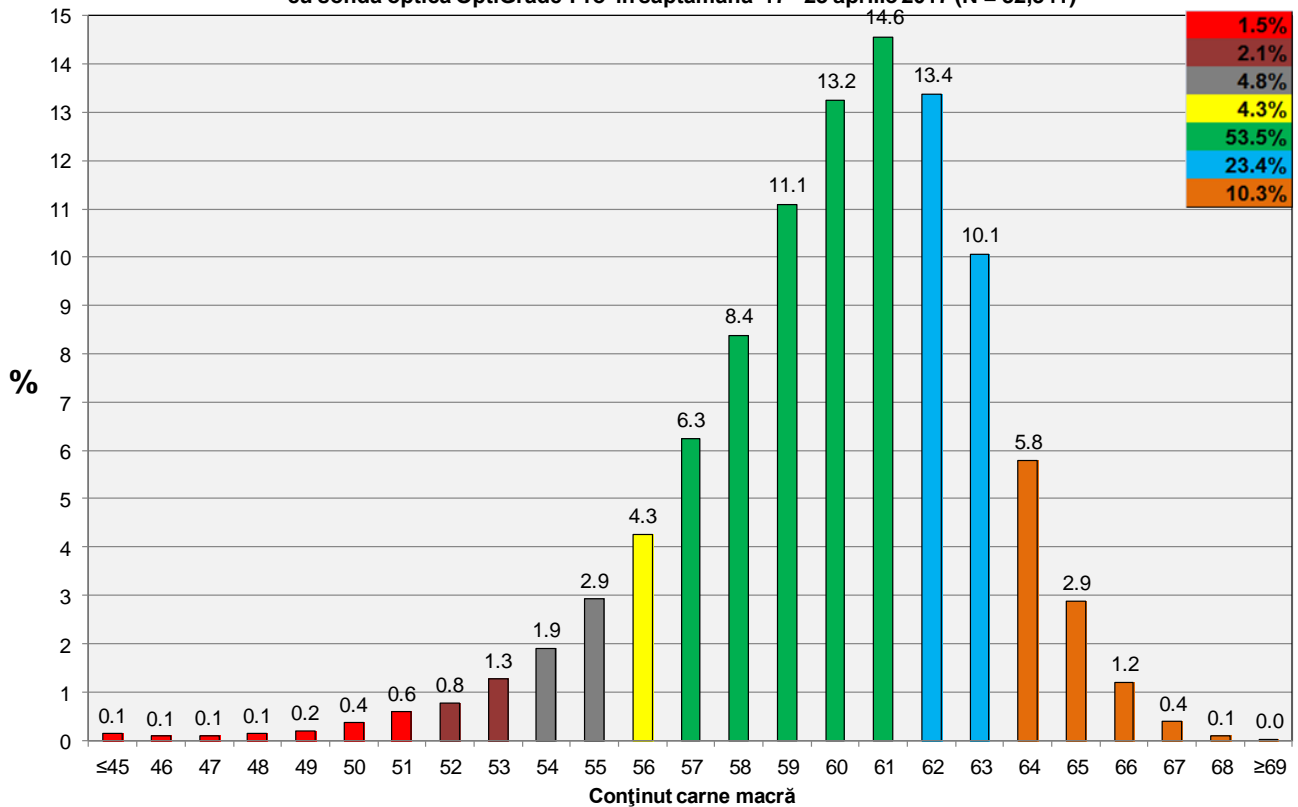
**Distribuția conținutului de carne macră a carcaselor clasificate în România
în săptămâna 17 - 23 aprilie 2017 (N = 71,140)**



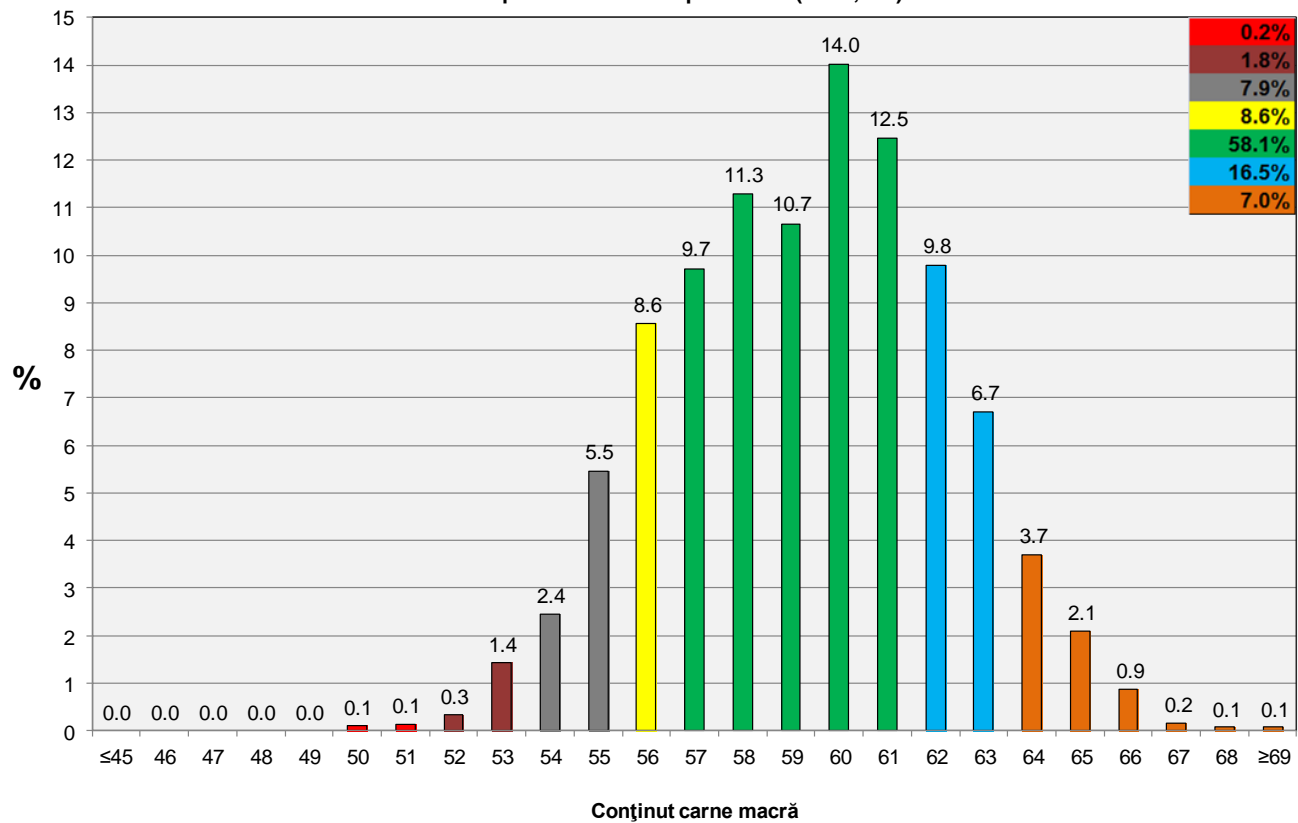
**Distribuția conținutului de carne macră a carcaselor clasificate în România cu echipamentul
cu sondă optică Fat O Meat'er în săptămâna 17 - 23 aprilie 2017 (N = 35,723)**



Distribuția conținutului de carne macră a carcaselor clasificate în România cu echipamentul cu sondă optică OptiGrade-Pro în săptămâna 17 - 23 aprilie 2017 (N = 32,341)

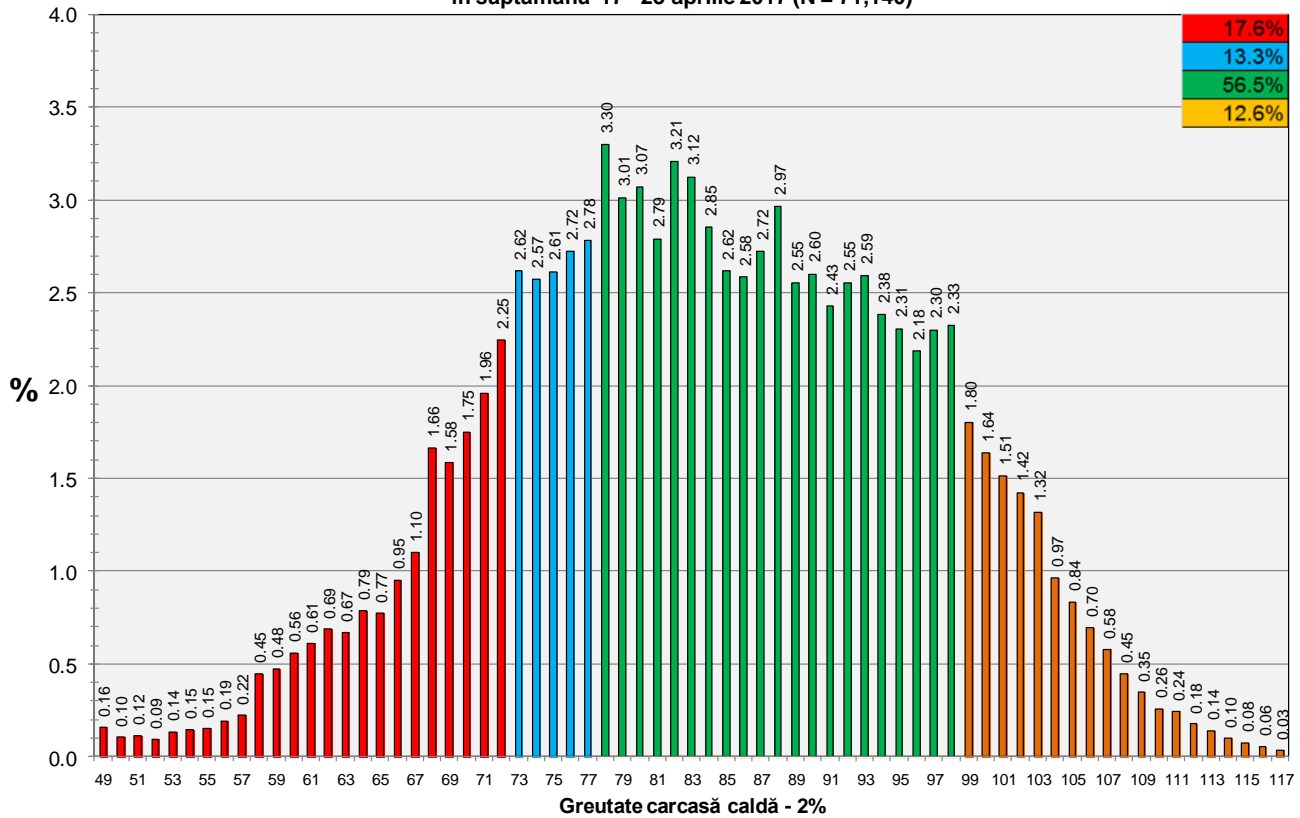


Distribuția conținutului de carne macră a carcaselor clasificate în România cu metoda ZP în săptămâna 17 - 23 aprilie 2017 (N = 3,076)

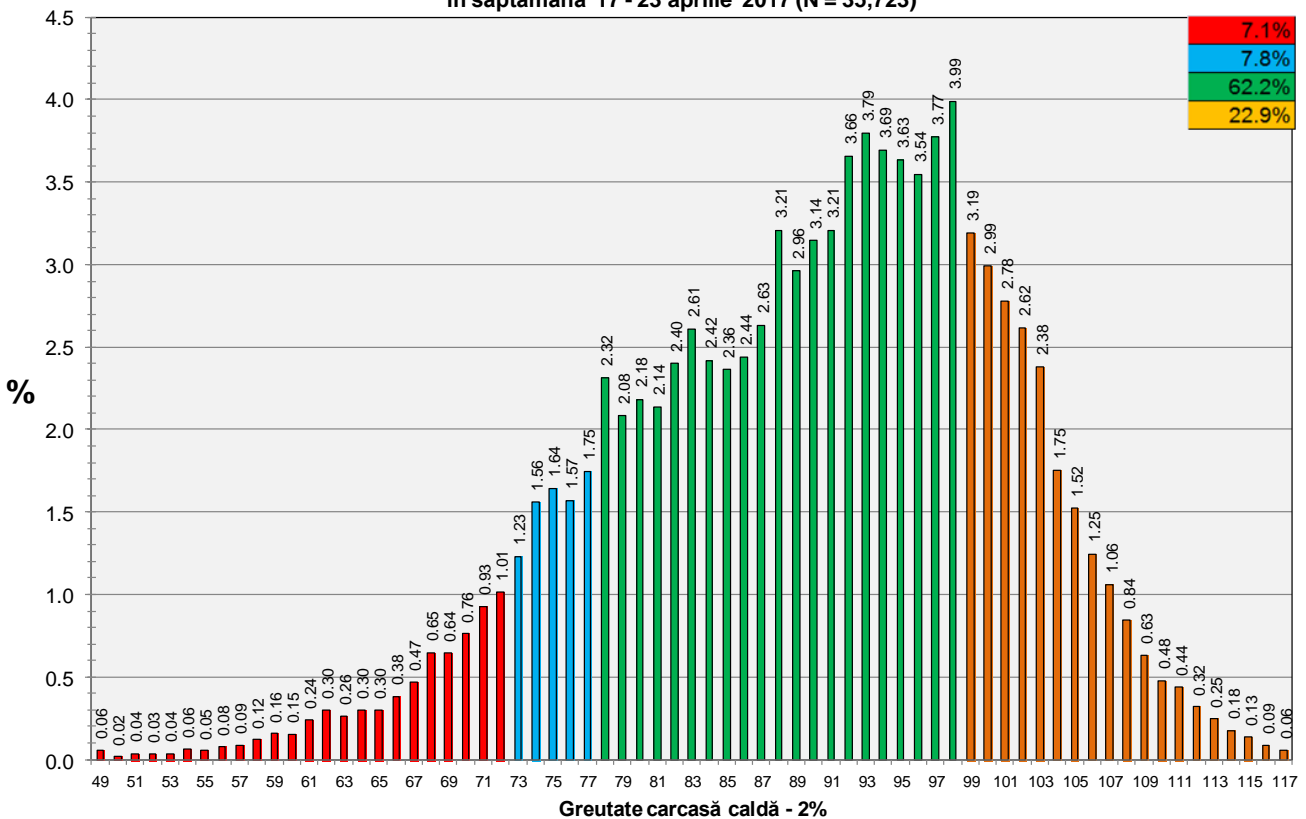




**Distribuția greutății carcaselor clasificate în România
în săptămâna 17 - 23 aprilie 2017 (N = 71,140)**

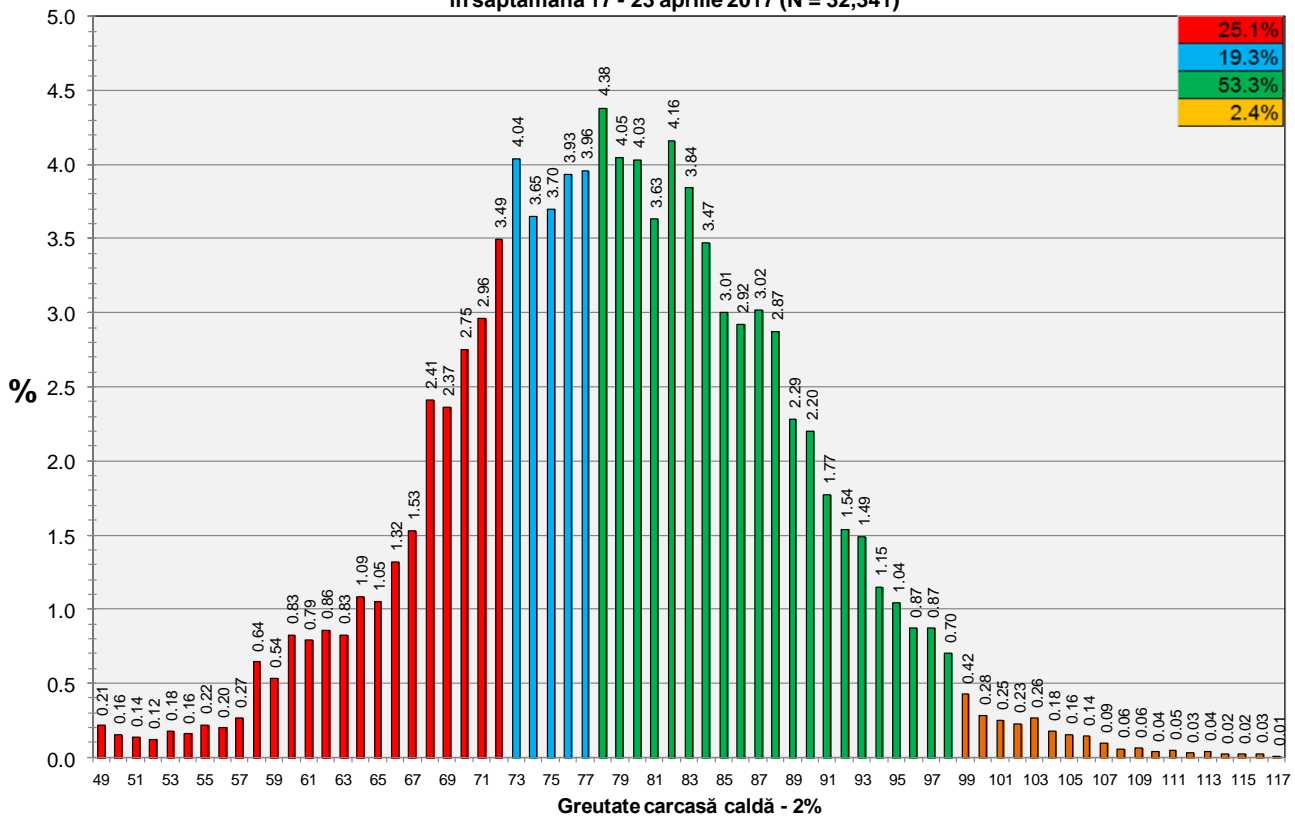


**Distribuția greutății carcaselor clasificate în România cu echipamentul cu sondă optică Fat-O-Meater
în săptămâna 17 - 23 aprilie 2017 (N = 35,723)**





Distribuția greutății carcaselor clasificate în România cu echipamentul cu sondă optică OptiGrade-Pro în săptămâna 17 - 23 aprilie 2017 (N = 32,341)



Distribuția greutății carcaselor clasificate în România cu metoda ZP în săptămâna 17 - 23 aprilie 2017 (N = 3,076)

