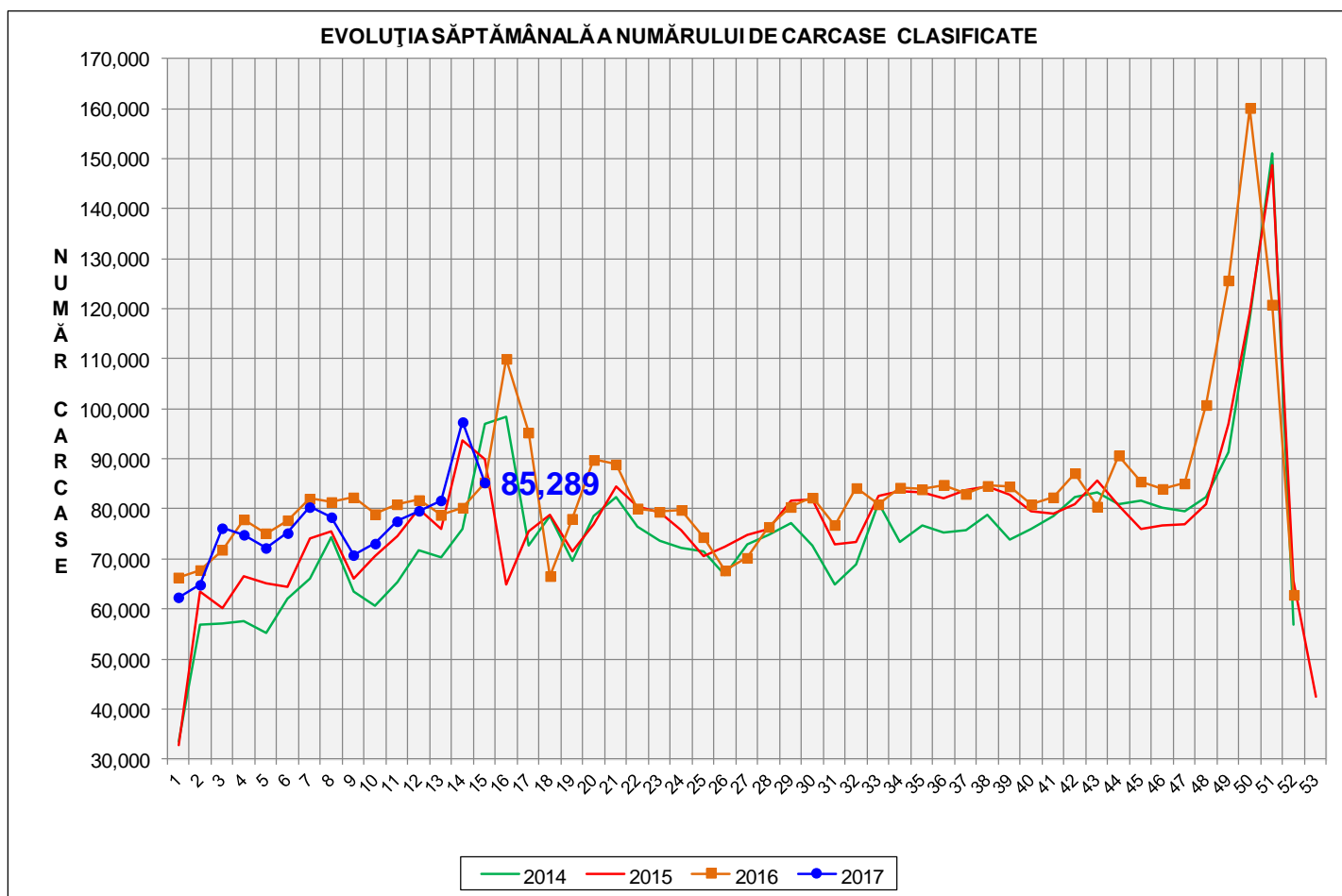


Rezultatele clasificării carcaselor de porcine

Săptămâna 15 (10 – 16 aprilie 2017)

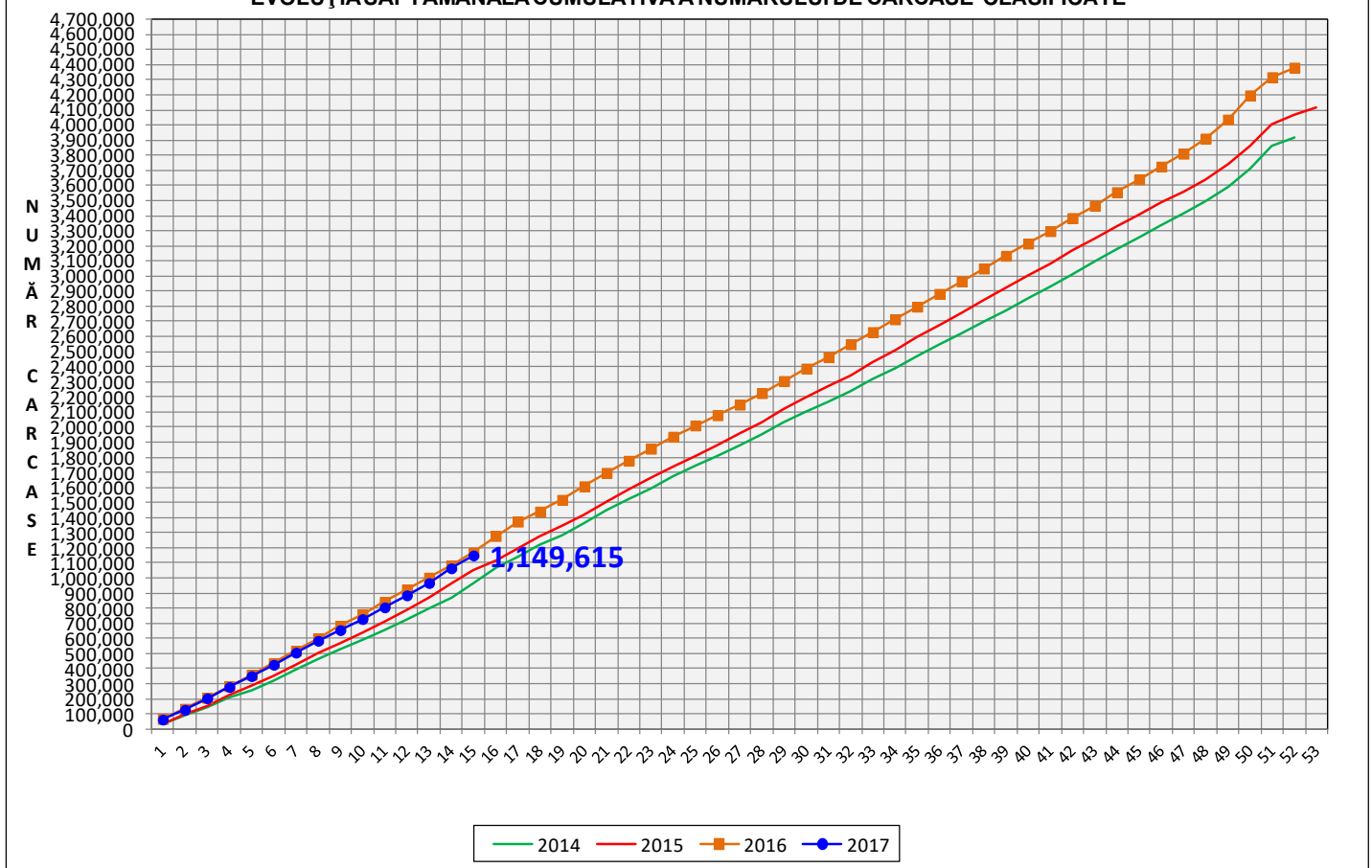


% Modificare	
1 SĂPT	1 AN
-12.4%	0.0%

N.B. Culoarea coloanelor din diagramele de la paginile 7 – 10 sunt în legătură cu grila de prețuri (diagramele referitoare la distribuția conținutului de carne macră a carcaselor clasificate) și cu grila de bonificație și penalizare pentru intervalul de greutate a carcaselor (diagramele referitoare la distribuția greutății carcaselor clasificate).



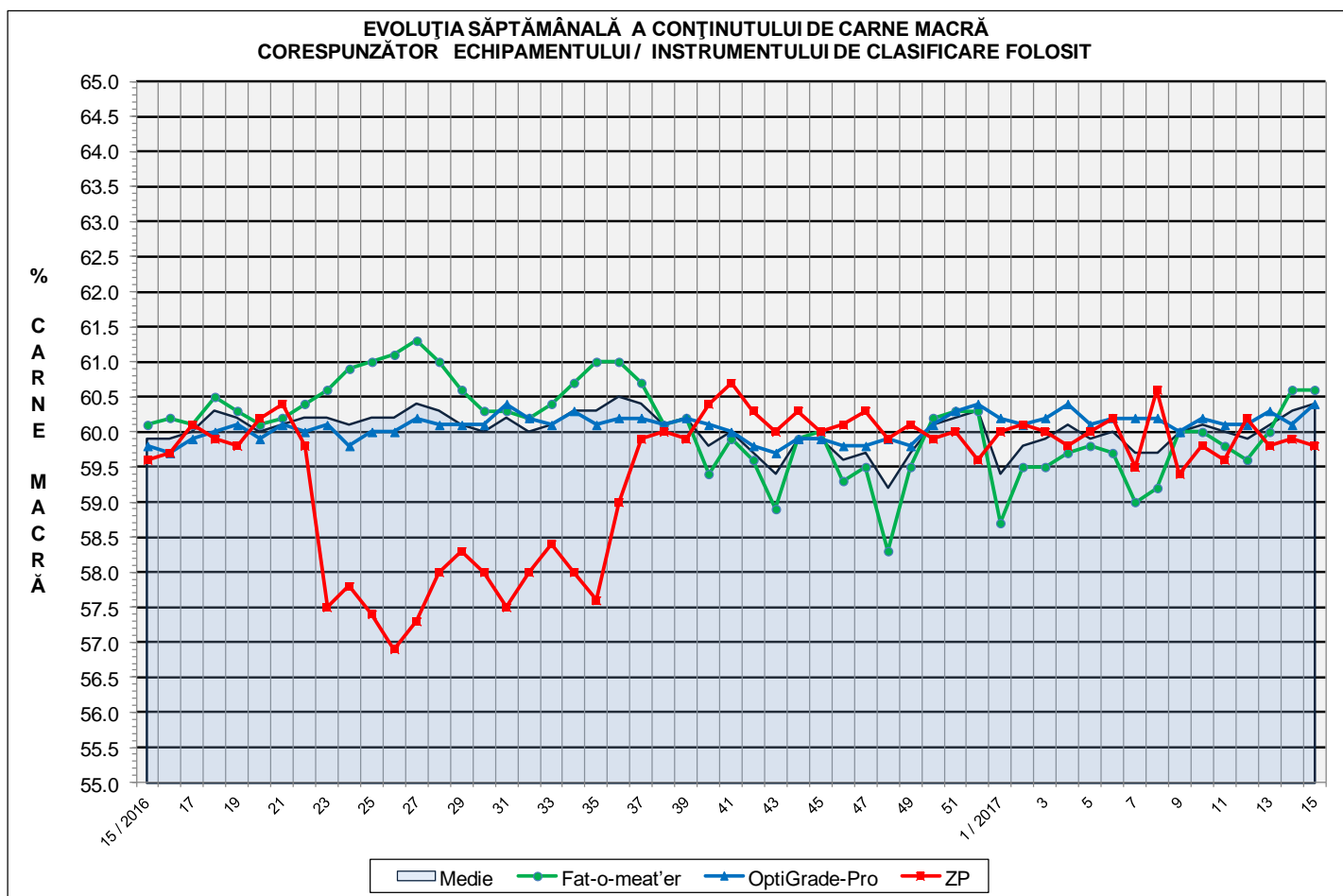
EVOLUȚIA SĂPTĂMÂNALĂ CUMULATIVĂ A NUMĂRULUI DE CARCASE CLASIFICATE



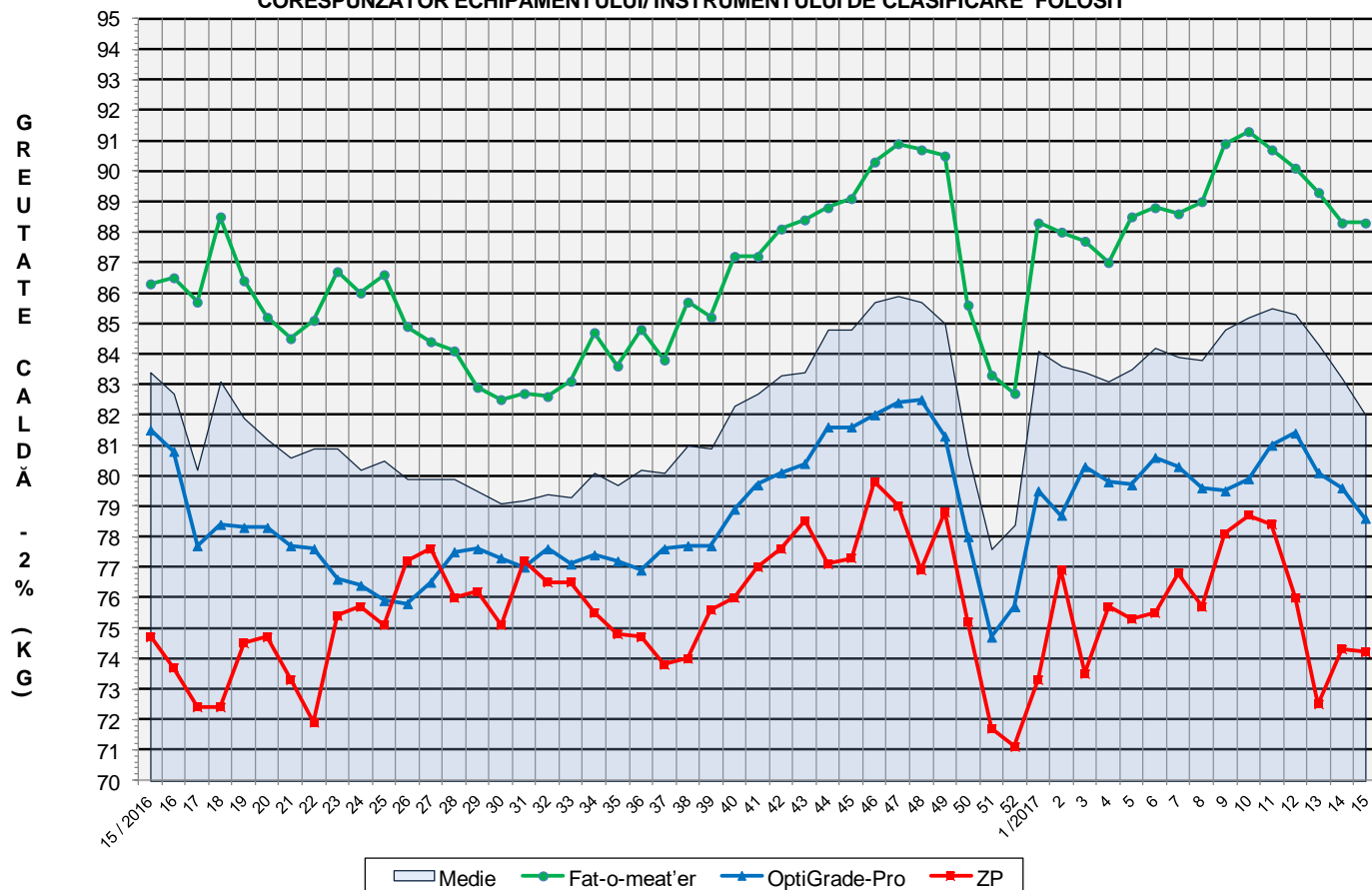
% Modificare
1 AN
-1.6%

Numărul de carcase clasificate în săptămâna 10 - 16 aprilie 2017 în funcție de echipamentul / instrumentul folosit

Metoda	Echipament / instrument	Număr carcase	% din total carcase
Sondă Optică	Fat-o-meat'er	31,606	37.06%
	OptiGrade-Pro	48,563	56.94%
ZP	Rigla	5,120	6.00%
TOTAL		85,289	100.00%

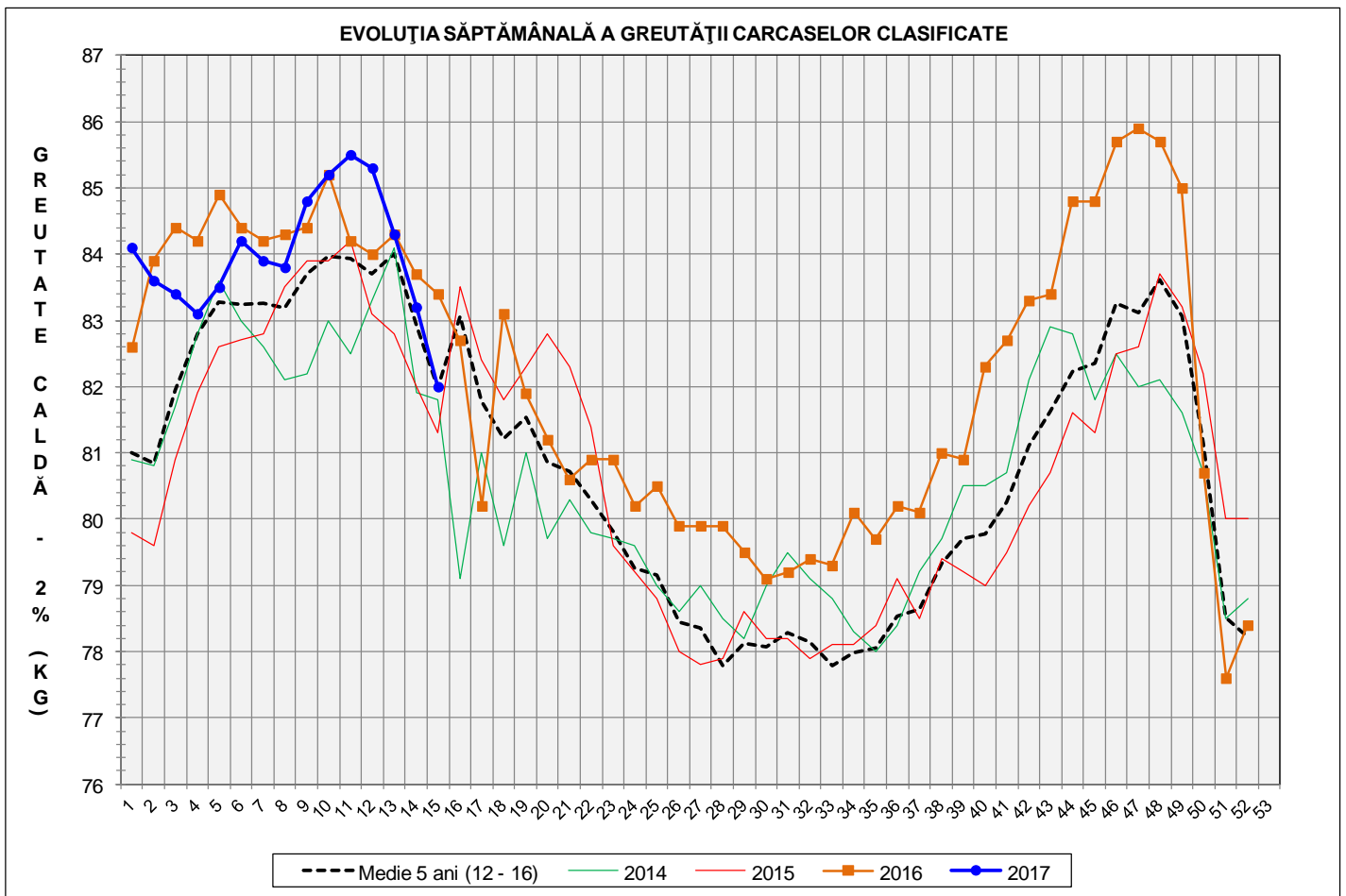


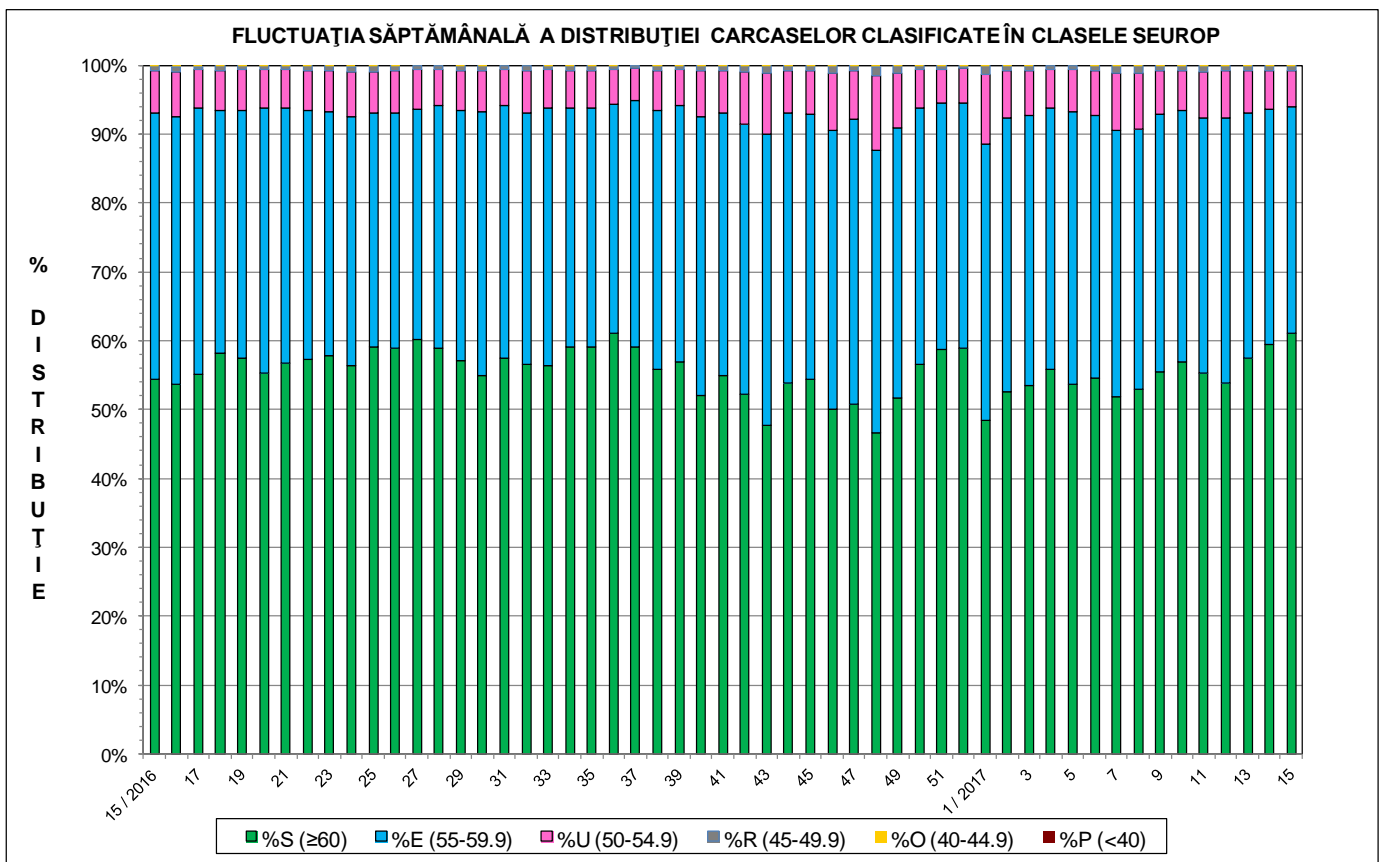
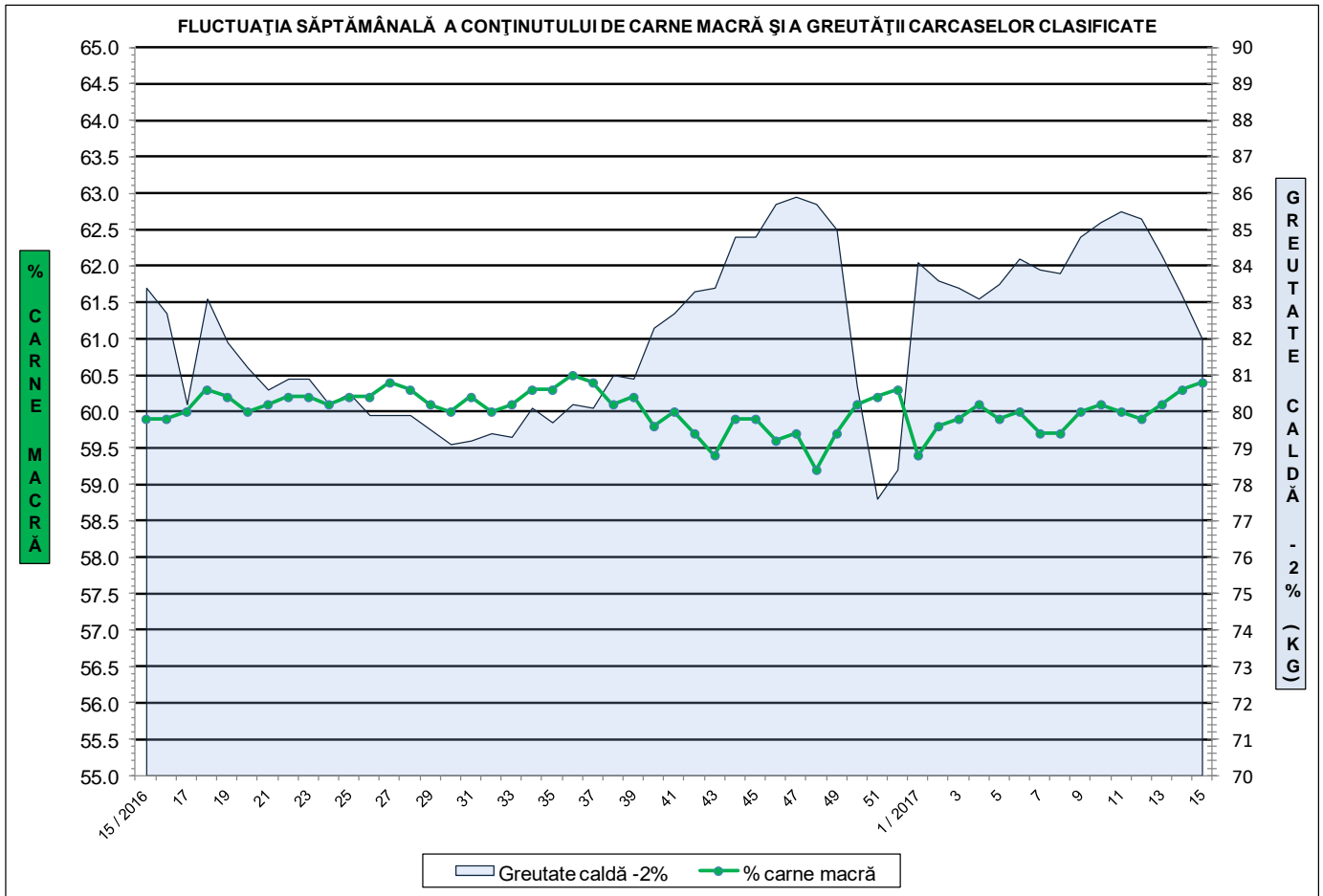
**EVOLUȚIA SĂPTĂMÂNALĂ A GREUTĂȚII CARCASELOR
CORESPUNZĂTOR ECHIPAMENTULUI/INSTRUMENTULUI DE CLASIFICARE FOLOSIT**



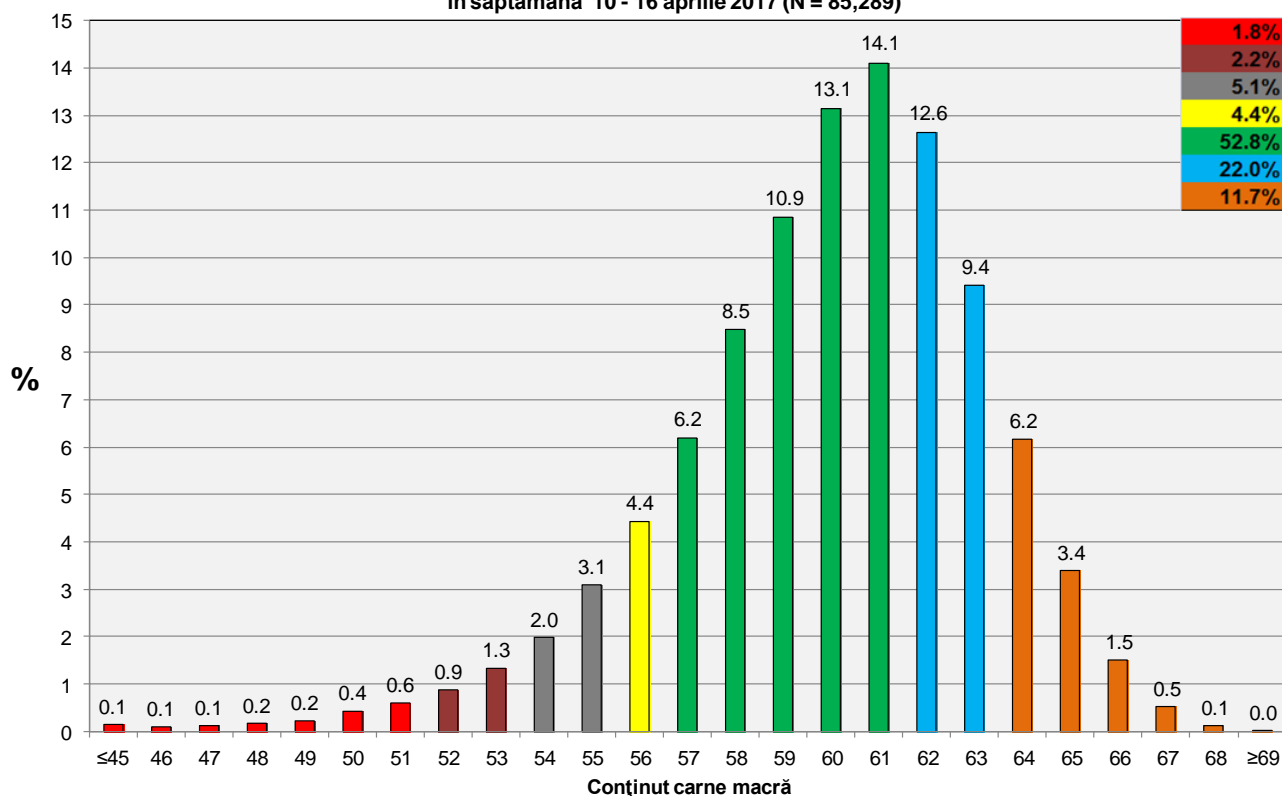
**ÎNCADRAREA ÎN CLASE A CARCASELOR DE PORCINE CLASIFICATE
ÎN SĂPTĂMÂNA 10 - 16 APRILIE 2017**

CLASA	% CARNE MACRĂ	NUMĂR CARCASE	% DIN TOTAL	% CARNE MACRĂ	GREUTATE CALDĂ - 2% (KG)
S	≥ 60	52,034	61.01	62.5	80.9
E	55 - 59.9	28,179	33.04	58.1	83.0
U	50 - 54.9	4,445	5.21	53.2	86.4
R	45 - 49.9	558	0.65	48.2	86.5
O	40 - 44.9	56	0.07	43.4	91.2
P	< 40	17	0.02	36.6	87.7
TOTAL		85,289	100.00	60.4	82.0

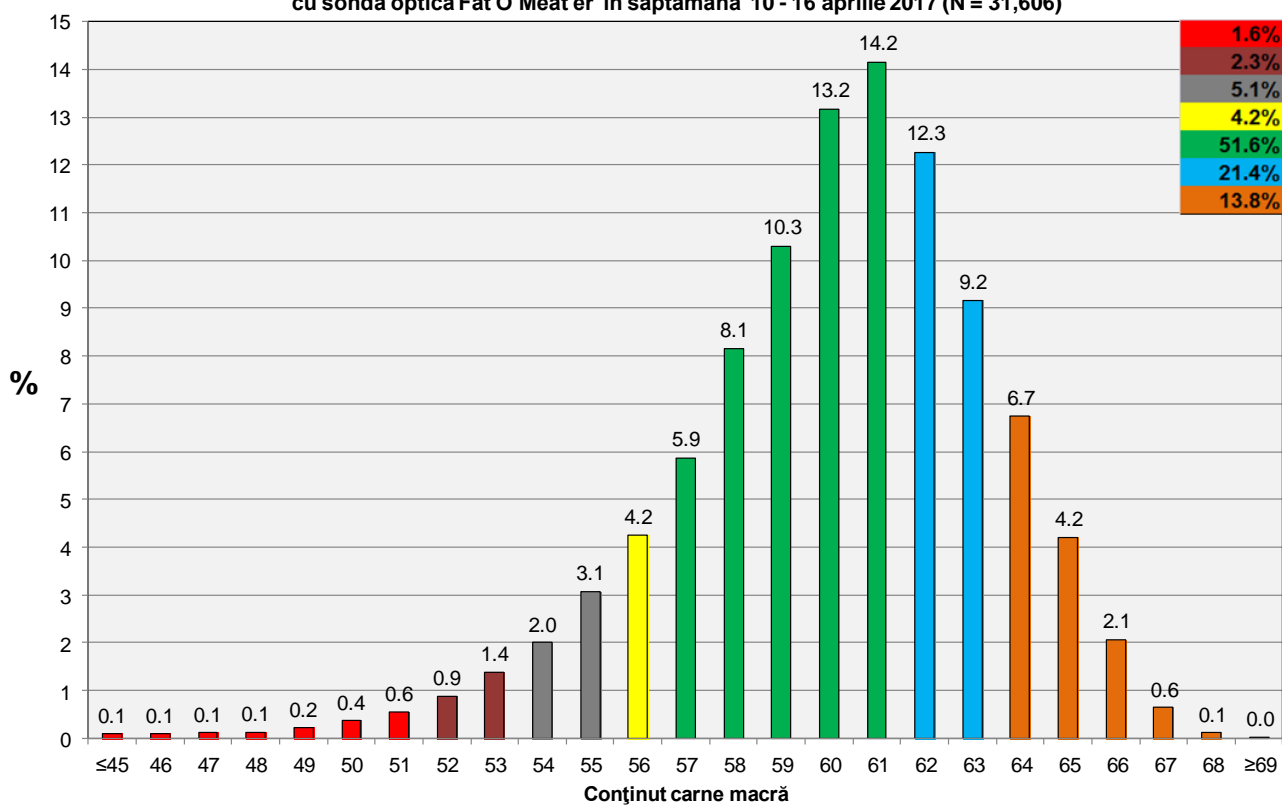




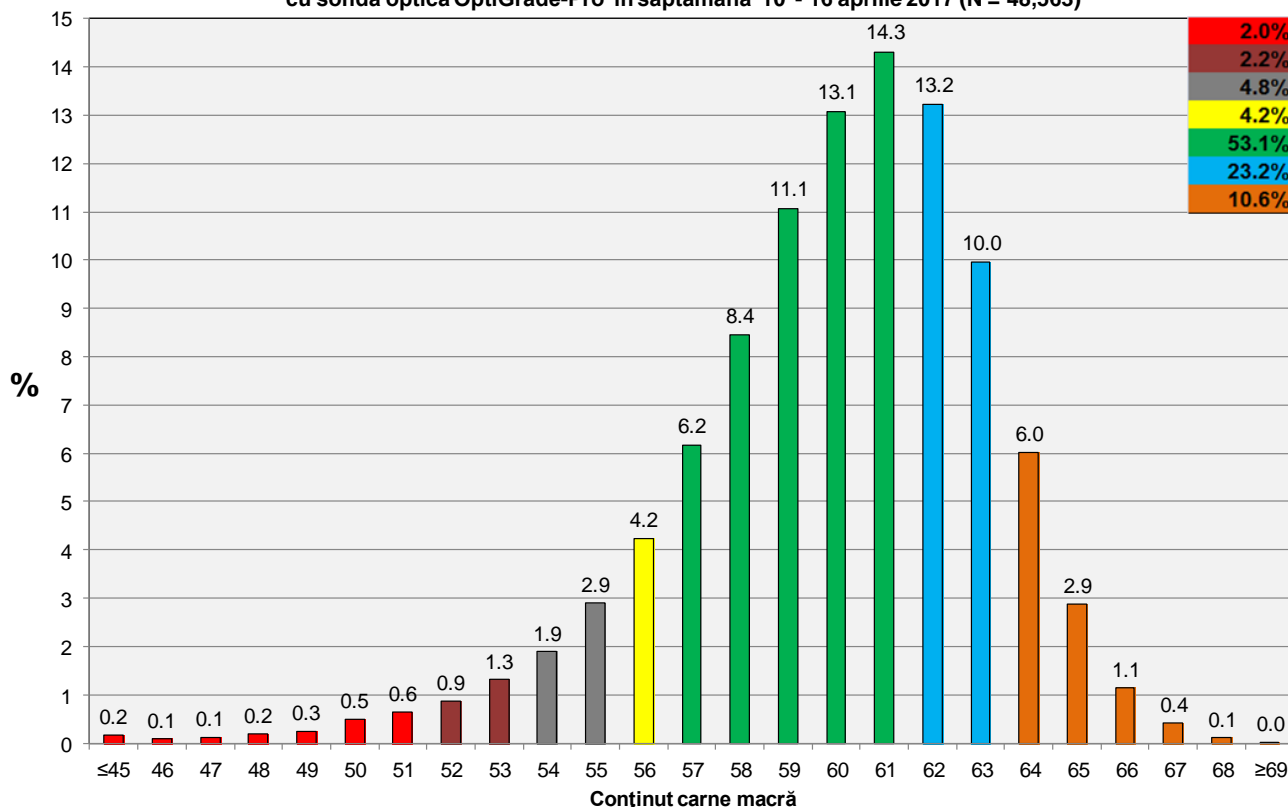
Distribuția conținutului de carne macră a carcaselor clasificate în România în săptămâna 10 - 16 aprilie 2017 (N = 85,289)



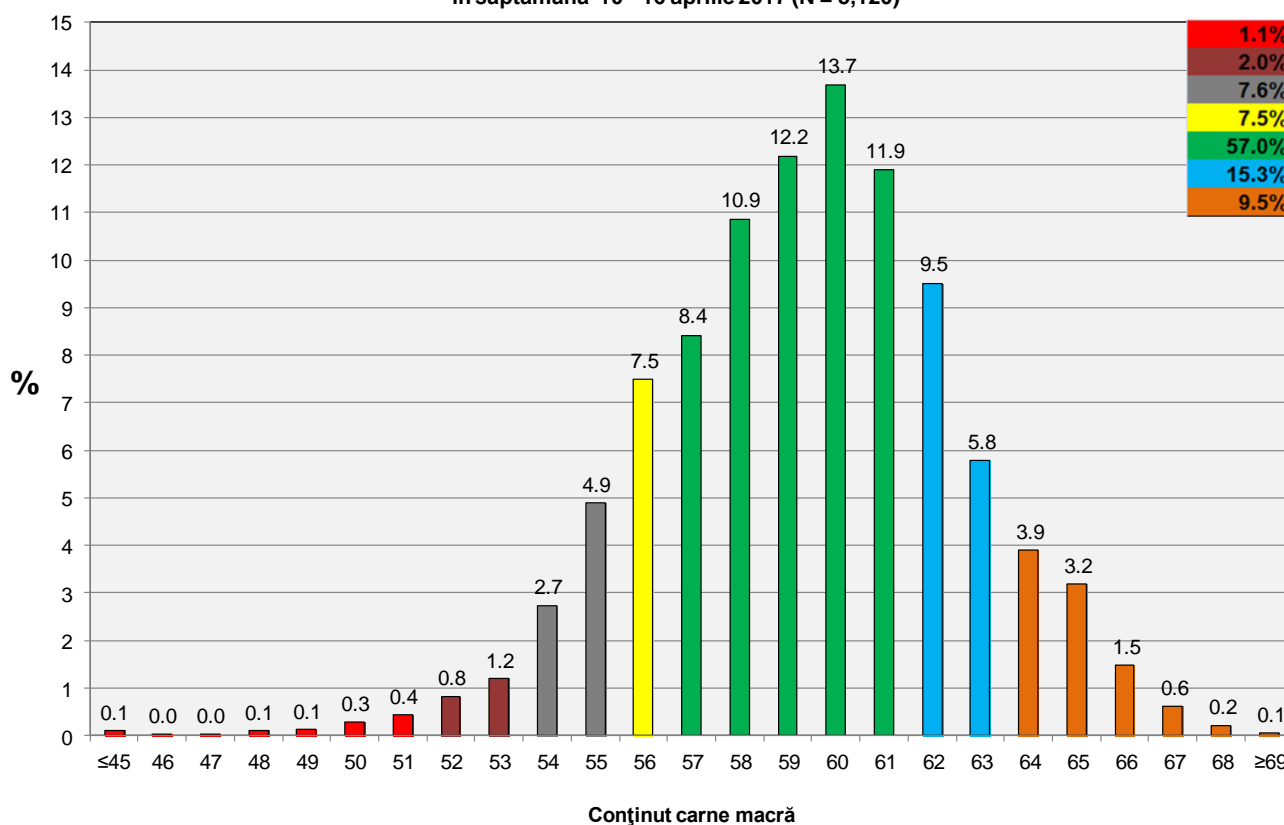
Distribuția conținutului de carne macră a carcaselor clasificate în România cu echipamentul cu sondă optică Fat O Meat'er în săptămâna 10 - 16 aprilie 2017 (N = 31,606)



Distribuția conținutului de carne macră a carcaselor clasificate în România cu echipamentul cu sondă optică OptiGrade-Pro în săptămâna 10 - 16 aprilie 2017 (N = 48,563)

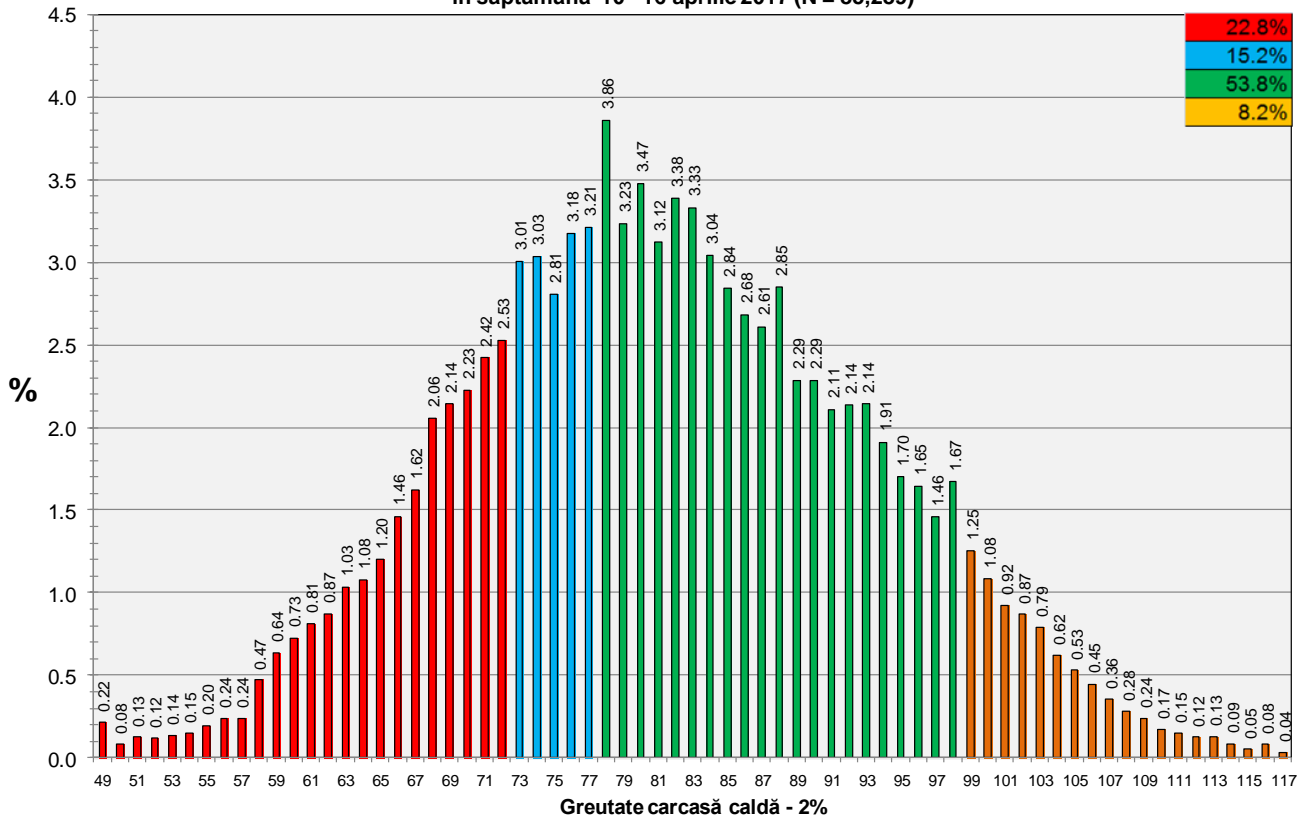


Distribuția conținutului de carne macră a carcaselor clasificate în România cu metoda ZP în săptămâna 10 - 16 aprilie 2017 (N = 5,120)

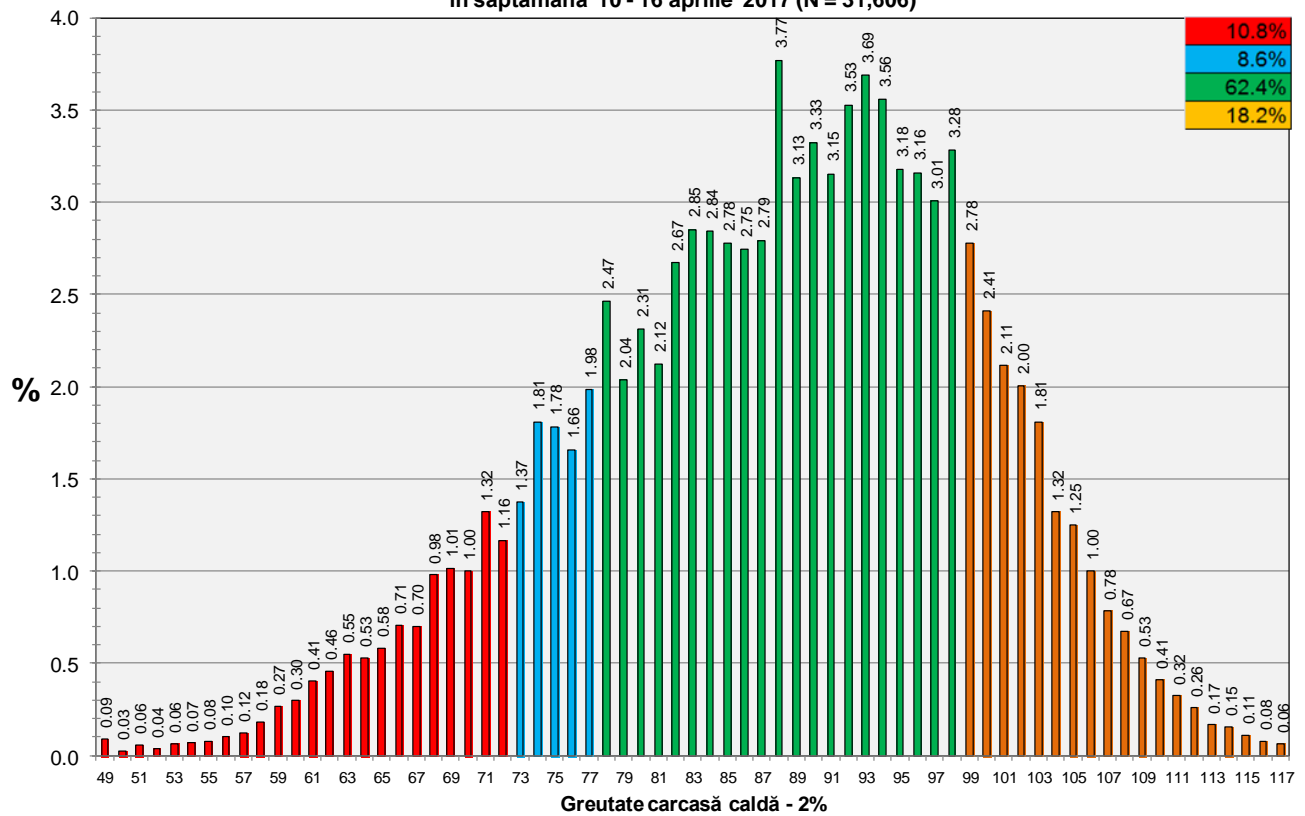




**Distribuția greutateii carcaselor clasificate în România
în săptămâna 10 - 16 aprilie 2017 (N = 85,289)**

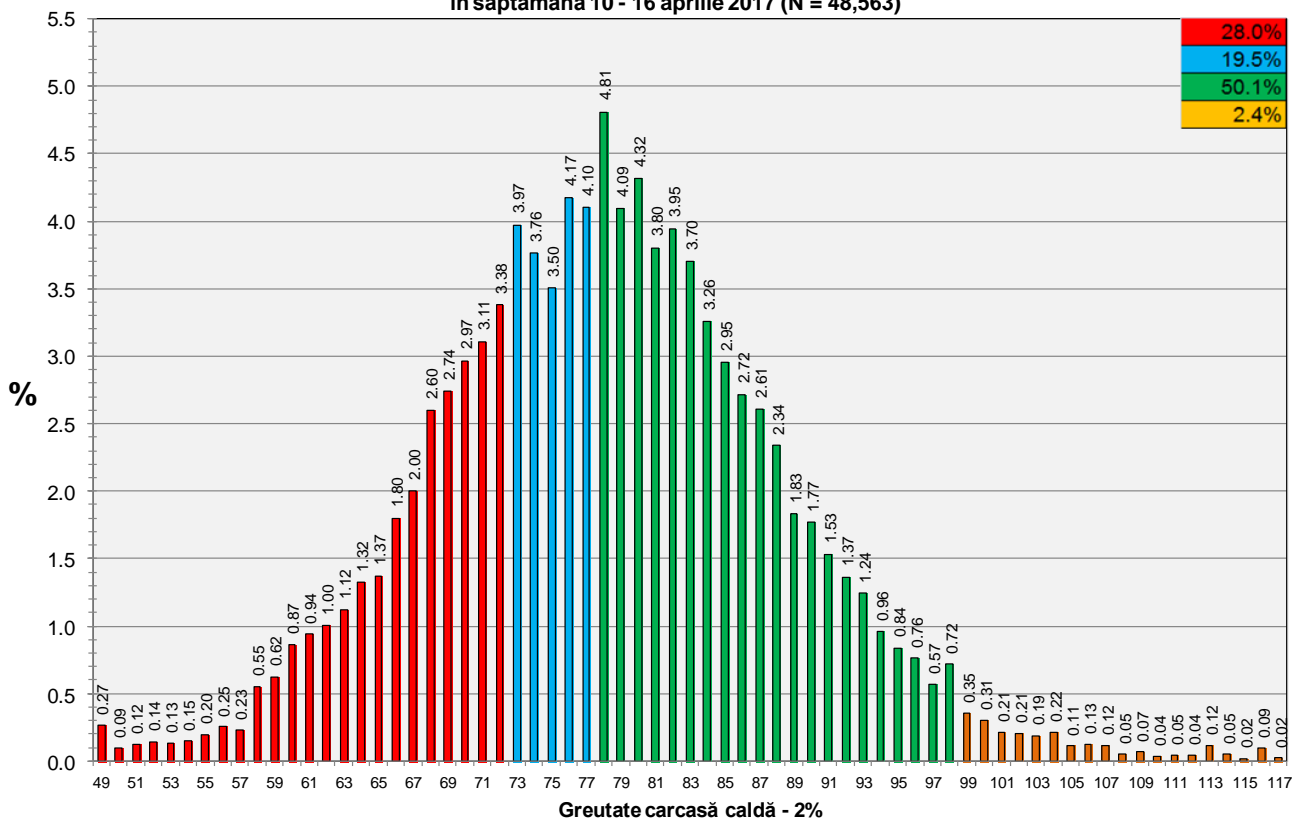


**Distribuția greutateii carcaselor clasificate în România cu echipamentul cu sondă optică Fat-O-Meater
în săptămâna 10 - 16 aprilie 2017 (N = 31,606)**





Distribuția greutății carcaselor clasificate în România cu echipamentul cu sondă optică OptiGrade-Pro în săptămâna 10 - 16 aprilie 2017 (N = 48,563)



Distribuția greutății carcaselor clasificate în România cu metoda ZP în săptămâna 10 - 16 aprilie 2017 (N = 5,120)

