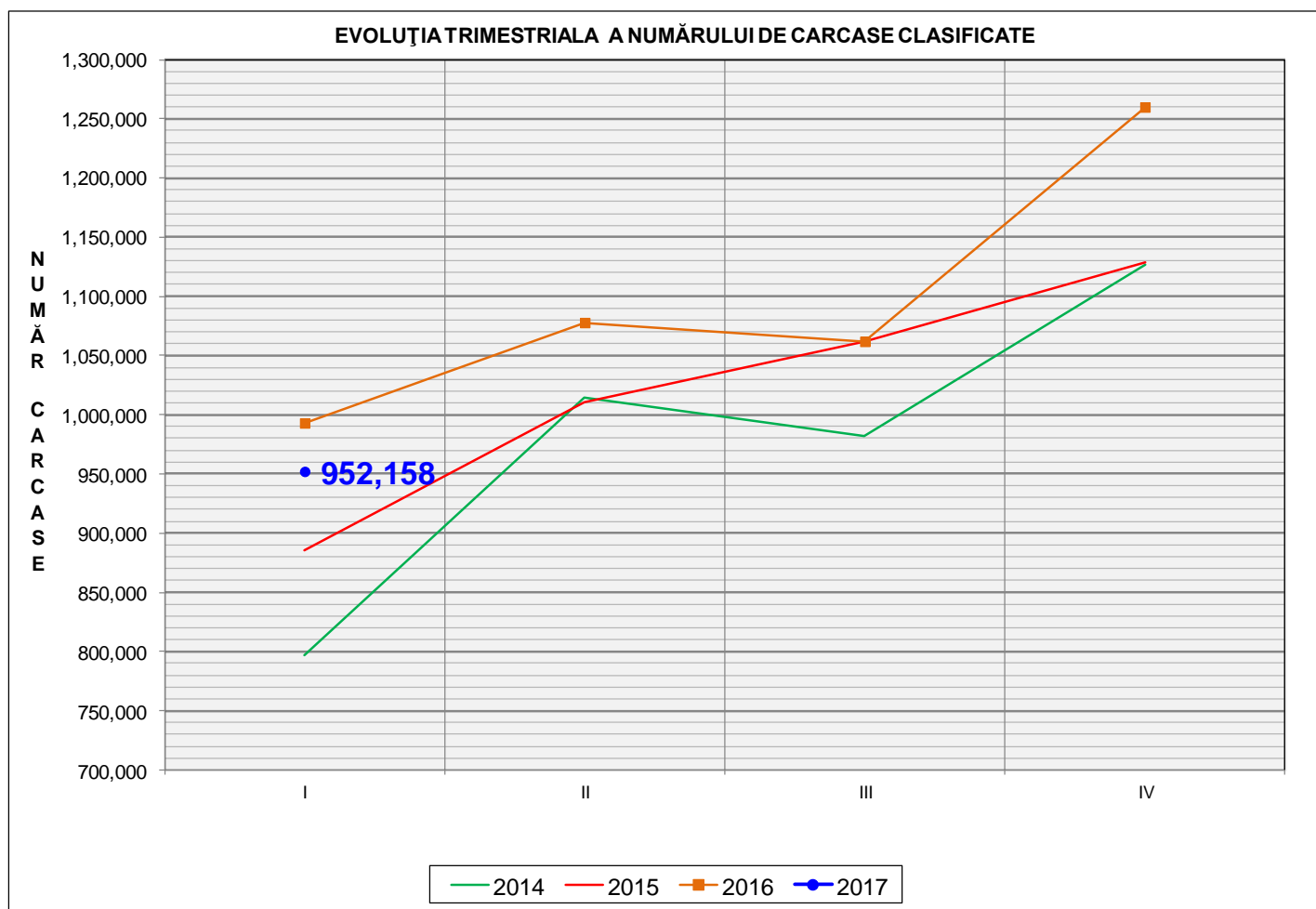


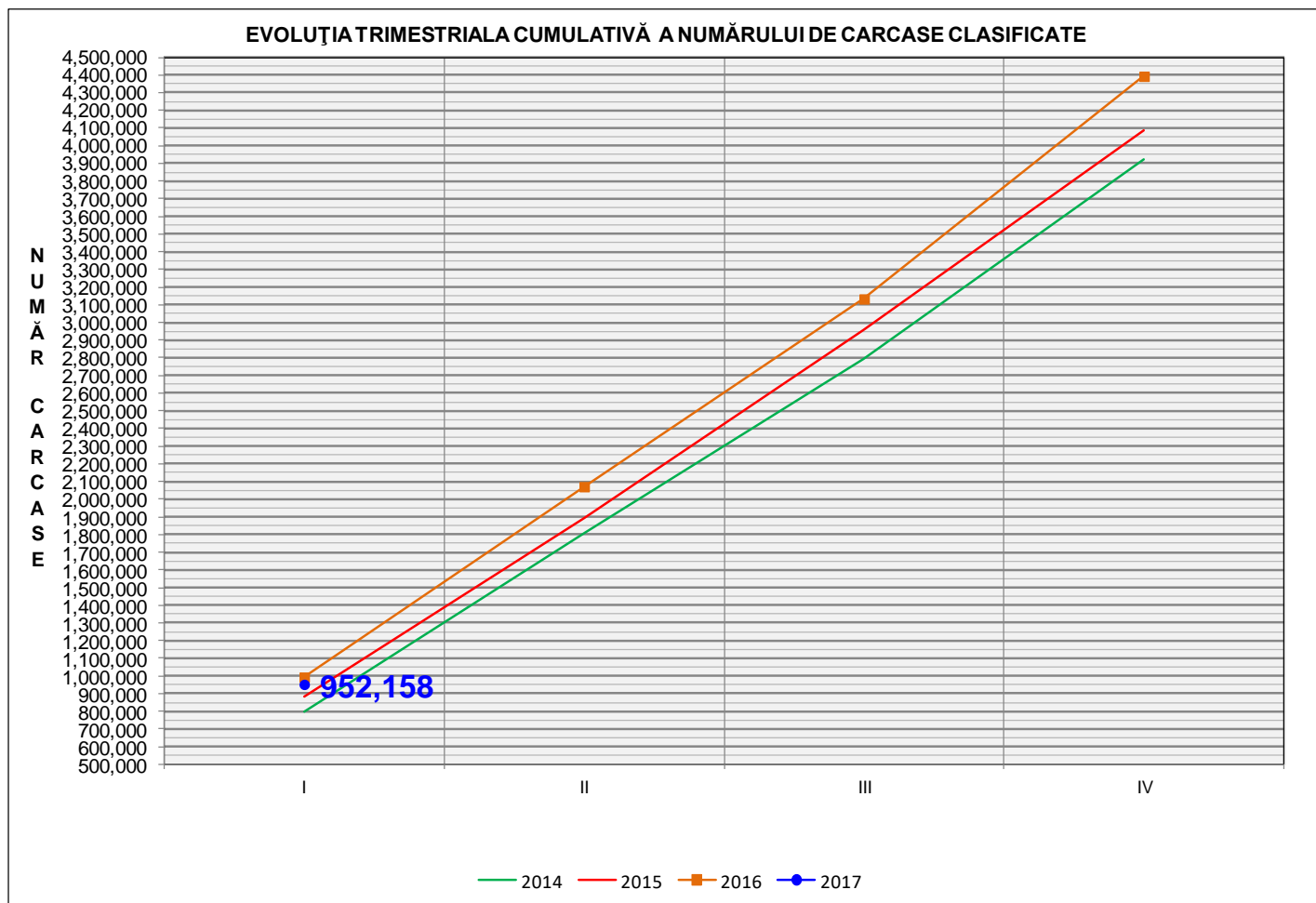
Rezultatele clasificării carcaselor de porcine

Trimestrul I 2017



% Modificare	
1 TRIM	1 AN
-24.4%	-4.1%

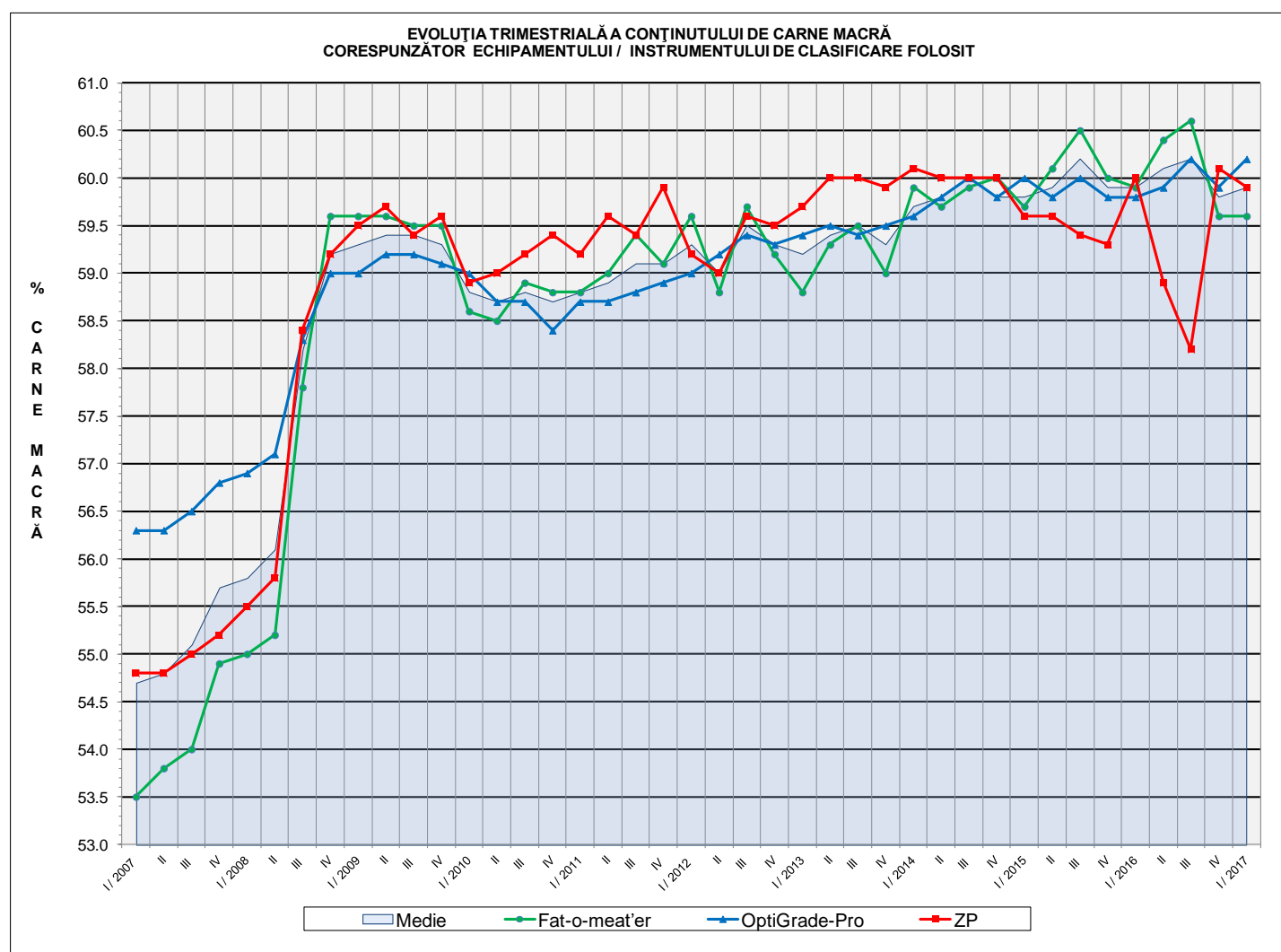
N.B. Culoarele coloanelor din diagramele de la paginile 7 – 10 sunt în legătură cu grila de prețuri (diagramele referitoare la distribuția conținutului de carne macră a carcaselor clasificate) și cu grila de bonificație și penalizare pentru intervalul de greutate a carcaselor (diagramele referitoare la distribuția greutății carcaselor clasificate).



% Modificare
1 AN
-4.1%

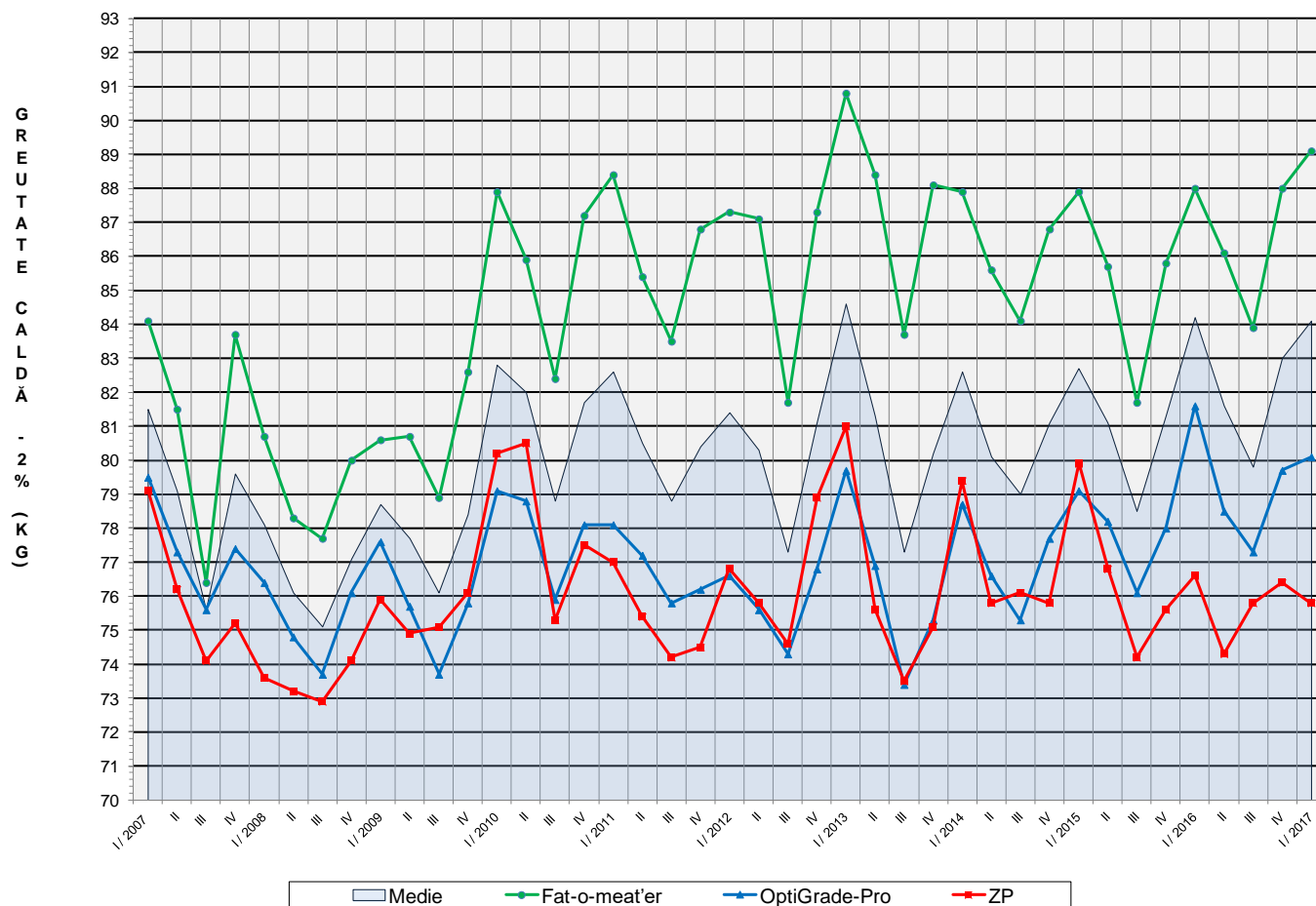
Numărul de carcase clasificate în trimestrul I 2017 în funcție de echipamentul / instrumentul folosit

Metoda	Echipament / instrument	Număr carcase	% din total carcase
Sondă Optică	Fat-o-meat'er	445,759	46.82%
	OptiGrade-Pro	475,438	49.93%
ZP	Rigla	30,961	3.25%
TOTAL		952,158	100.00%





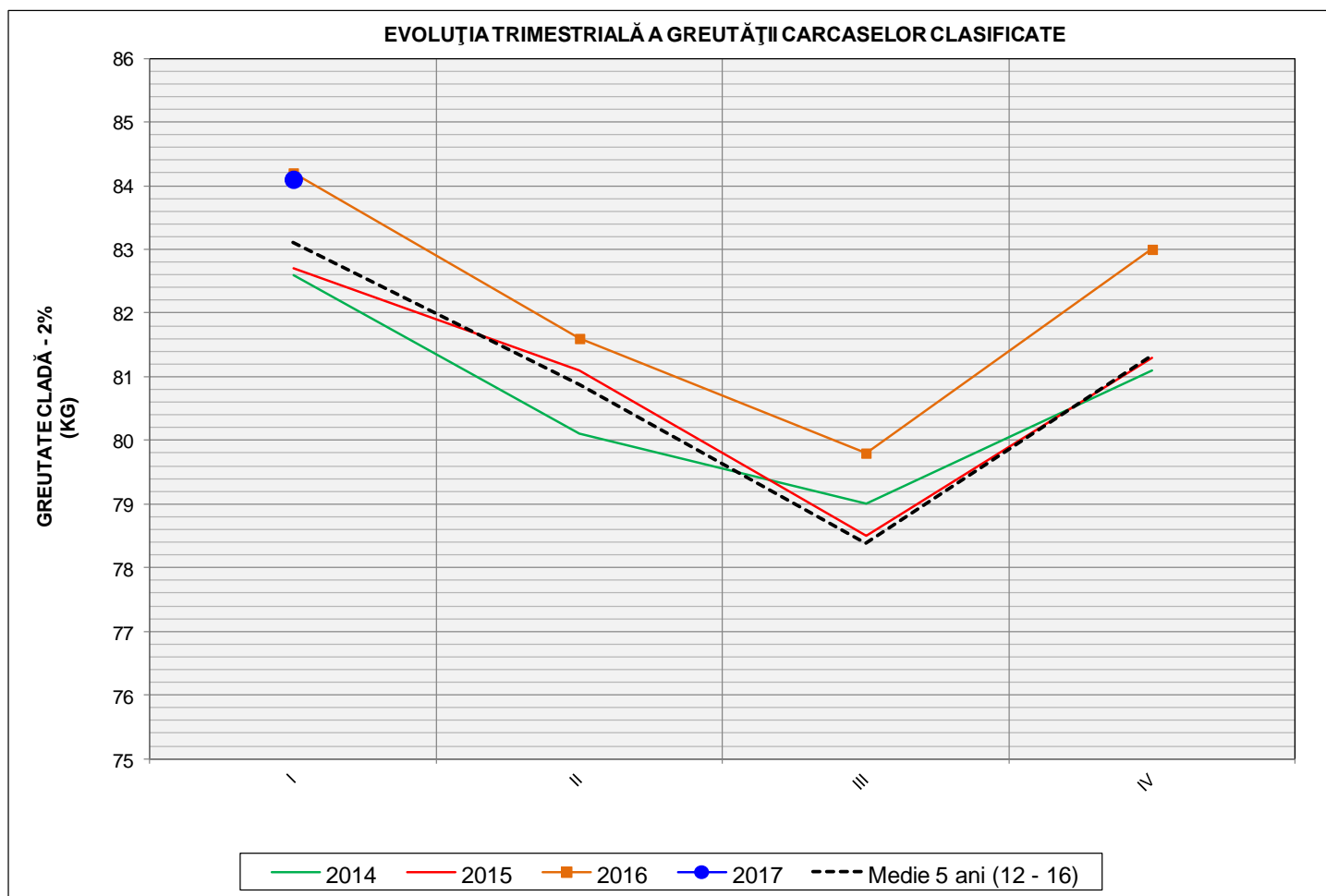
EVOLUȚIA TRIMESTRIALĂ A GREUTĂȚII CARCASELOR CLASIFICATE
CORESPUNZĂTOR ECHIPAMENTULUI/ INSTRUMENTULUI DE CLASIFICARE FOLOSIT

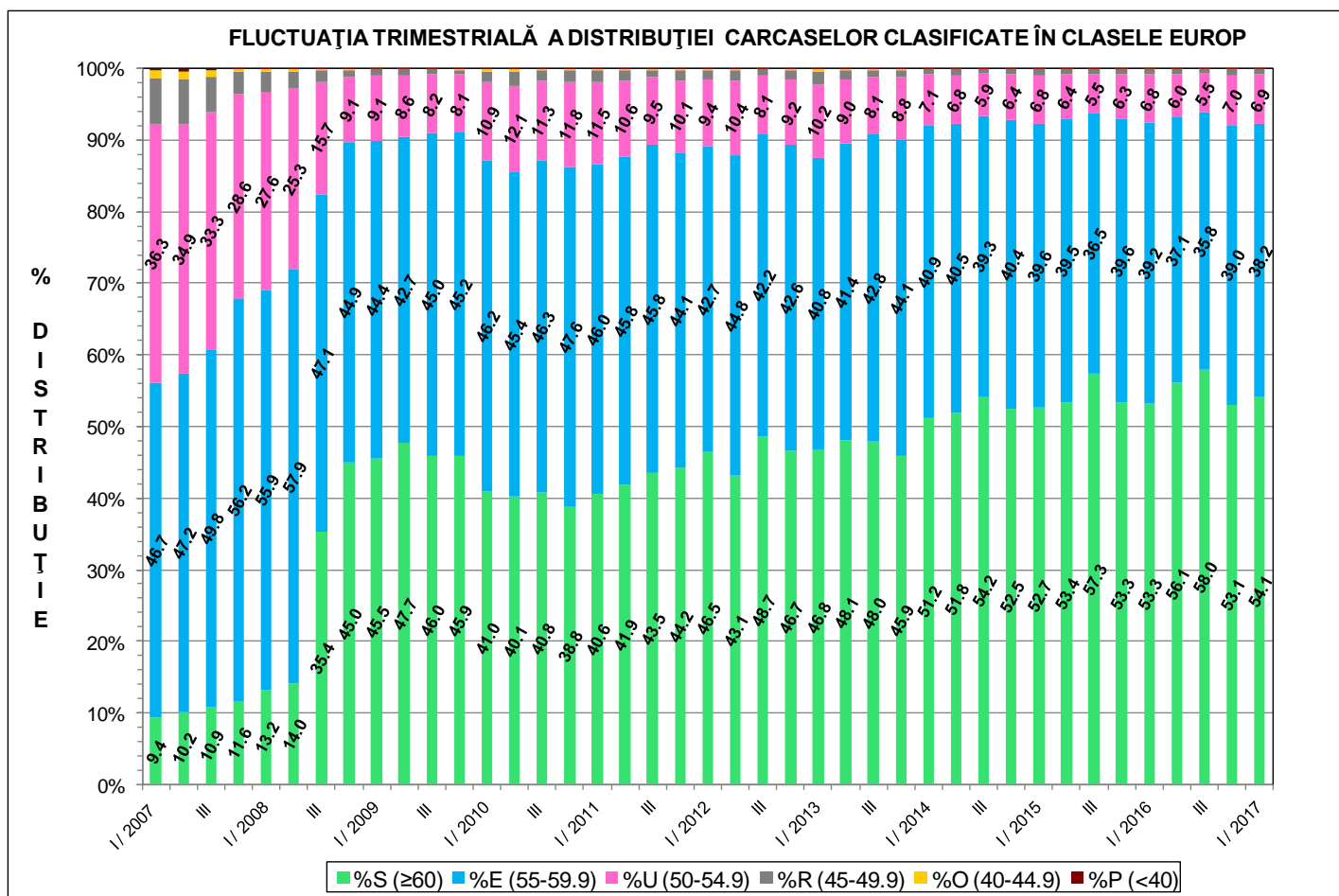
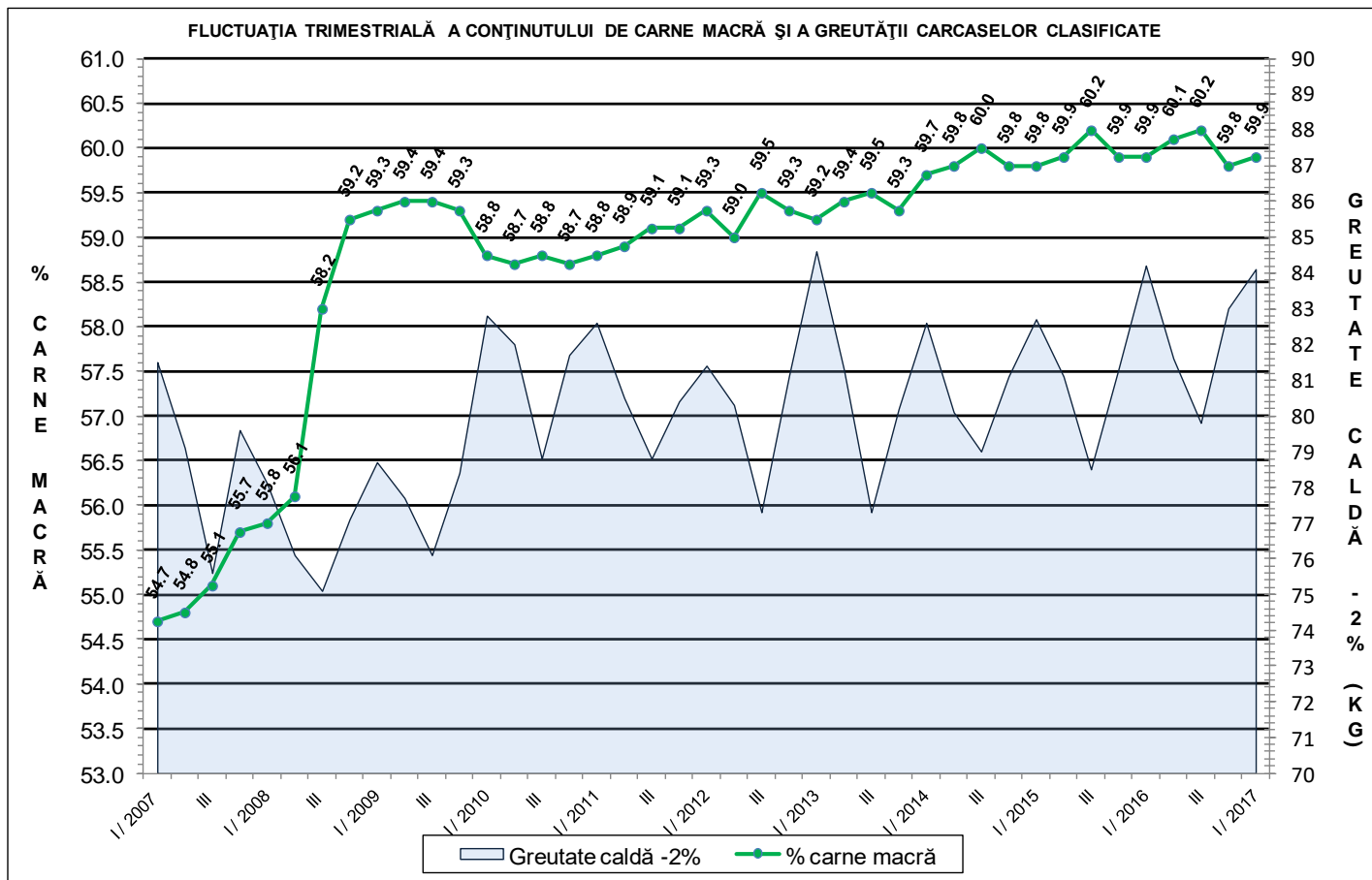


ÎNCADRAREA ÎN CLASE A CARCASELOR DE PORCINE
CLASIFICATE ÎN TRIMESTRUL I 2017

CLASA	% CARNE MACRĂ	NUMĂR CARCASE	% DIN TOTAL	% CARNE MACRĂ	GREUTATE CALDĂ - 2% (KG)
S	≥ 60	514,680	54.05	62.3	81.9
E	55 - 59.9	363,483	38.17	58.0	86.1
U	50 - 54.9	65,893	6.92	53.2	89.7
R	45 - 49.9	7,306	0.77	48.3	91.7
O	40 - 44.9	675	0.07	43.3	91.4
P	< 40	121	0.01	36.2	88.7
TOTAL		952,158	100.00	59.9	84.1

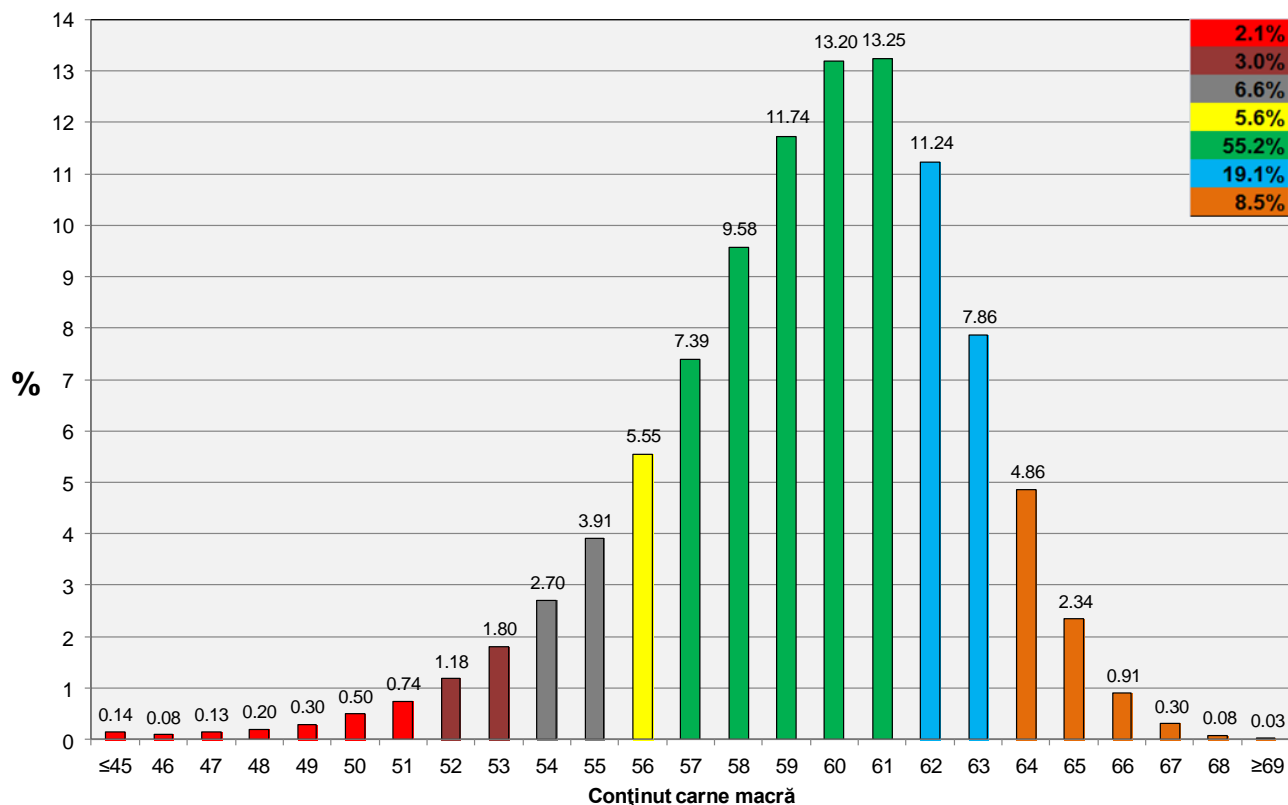
EVOLUȚIA TRIMESTRIALĂ A GREUTĂȚII CARCASELOR CLASIFICATE



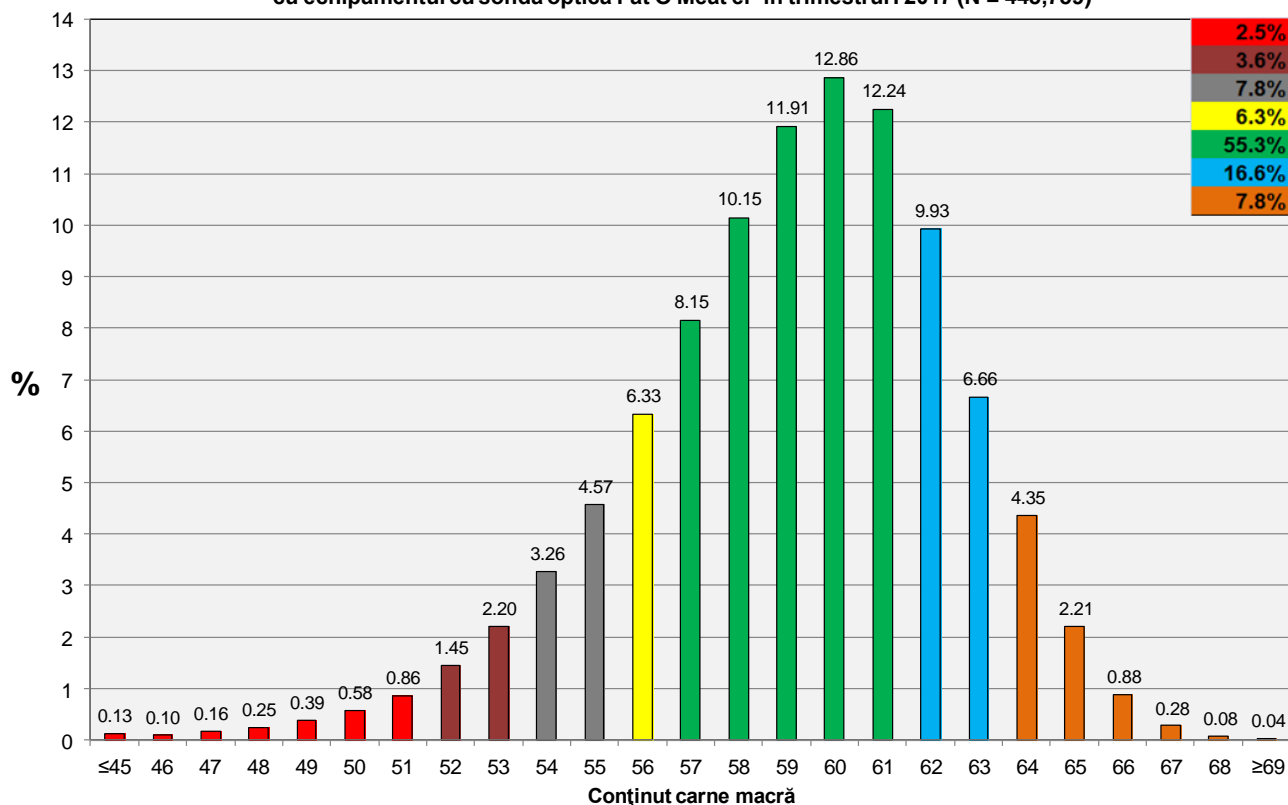




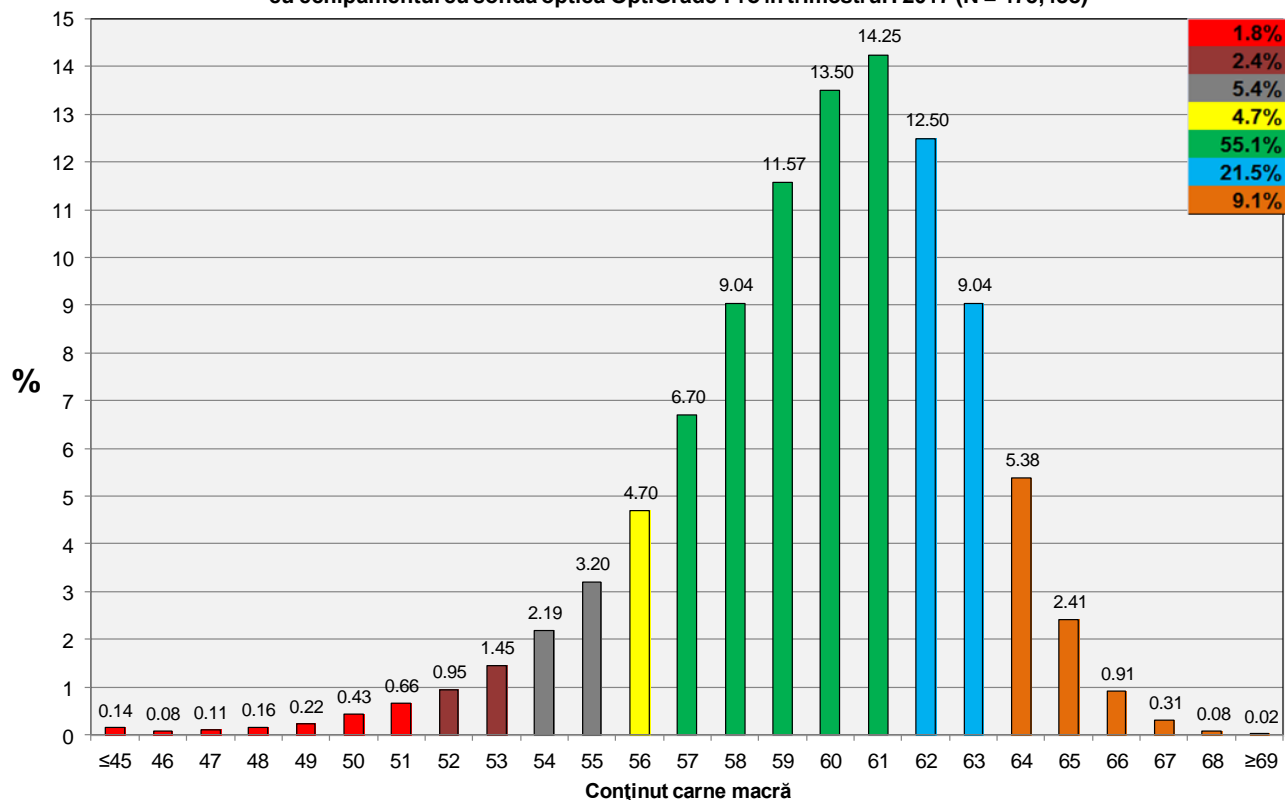
Distribuția carcaselor clasificate în România în trimestrul I 2017 (N = 952,158)



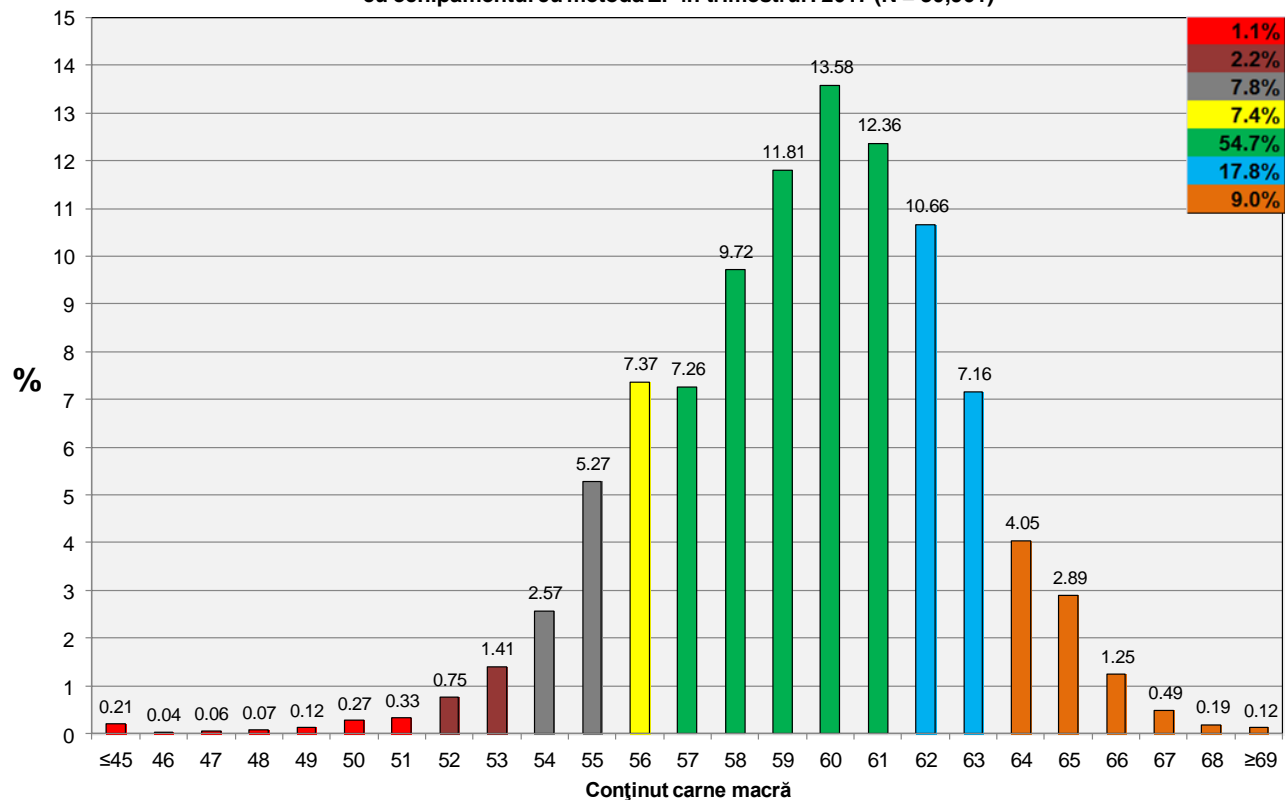
Distribuția conținutului de carne macră a carcaselor clasificate în România cu echipamentul cu sondă optică Fat O Meat'er în trimestrul I 2017 (N = 445,759)



Distribuția conținutului de carne macră a carcaselor clasificate în România cu echipamentul cu sondă optică OptiGrade-Pro în trimestrul I 2017 (N = 475,438)

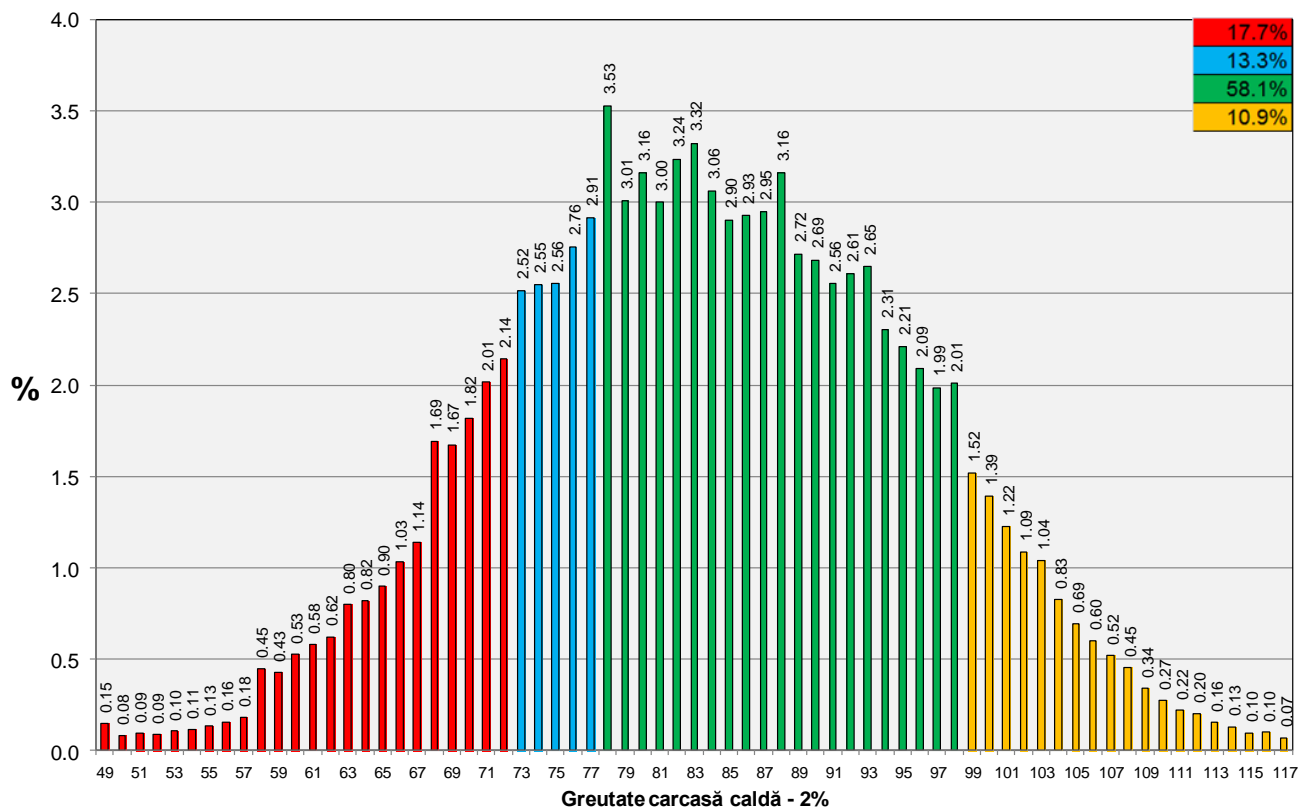


Distribuția conținutului de carne macră a carcaselor clasificate în România cu echipamentul cu metoda ZP în trimestrul I 2017 (N = 30,961)

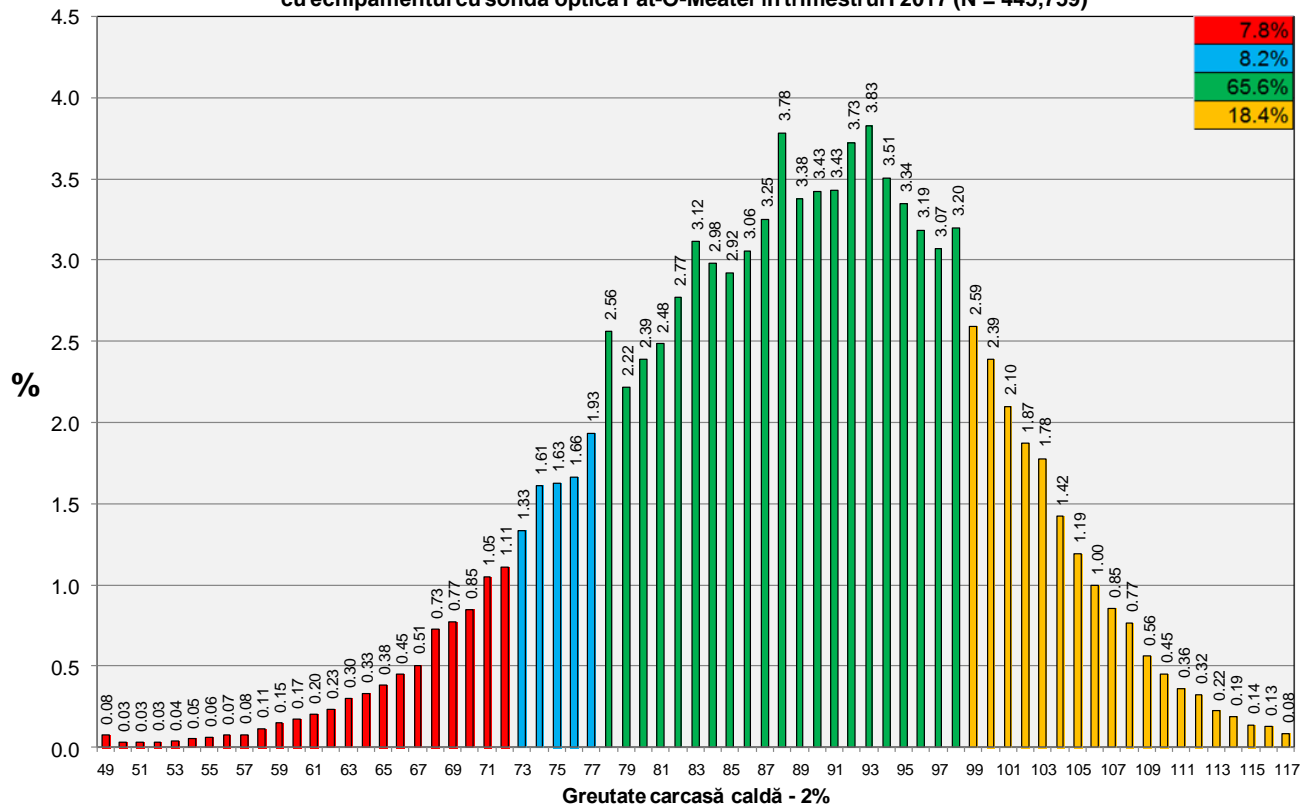




Distribuția greutății carcaselor clasificate în România în trimestrul I 2017 (N = 952,158)

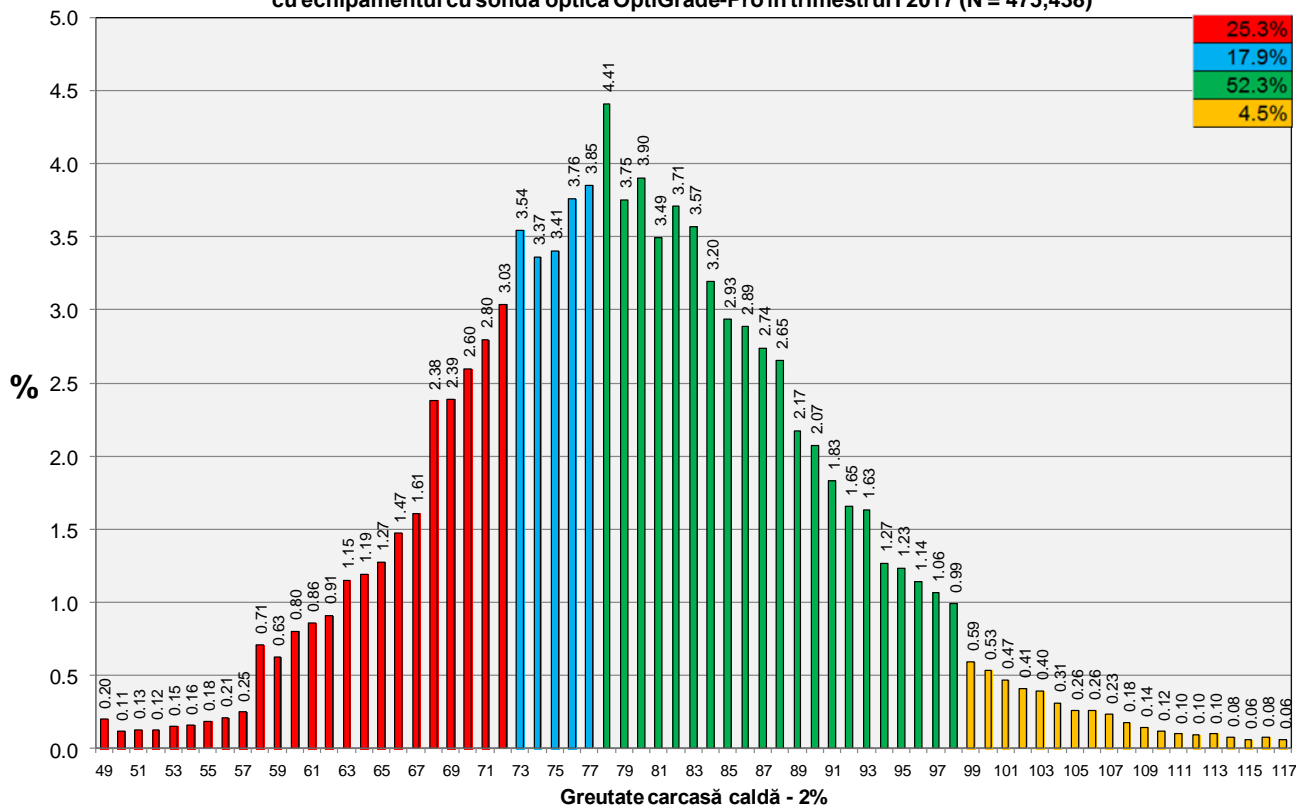


Distribuția greutății carcaselor clasificate în România cu echipamentul cu sondă optică Fat-O-Meater în trimestrul I 2017 (N = 445,759)



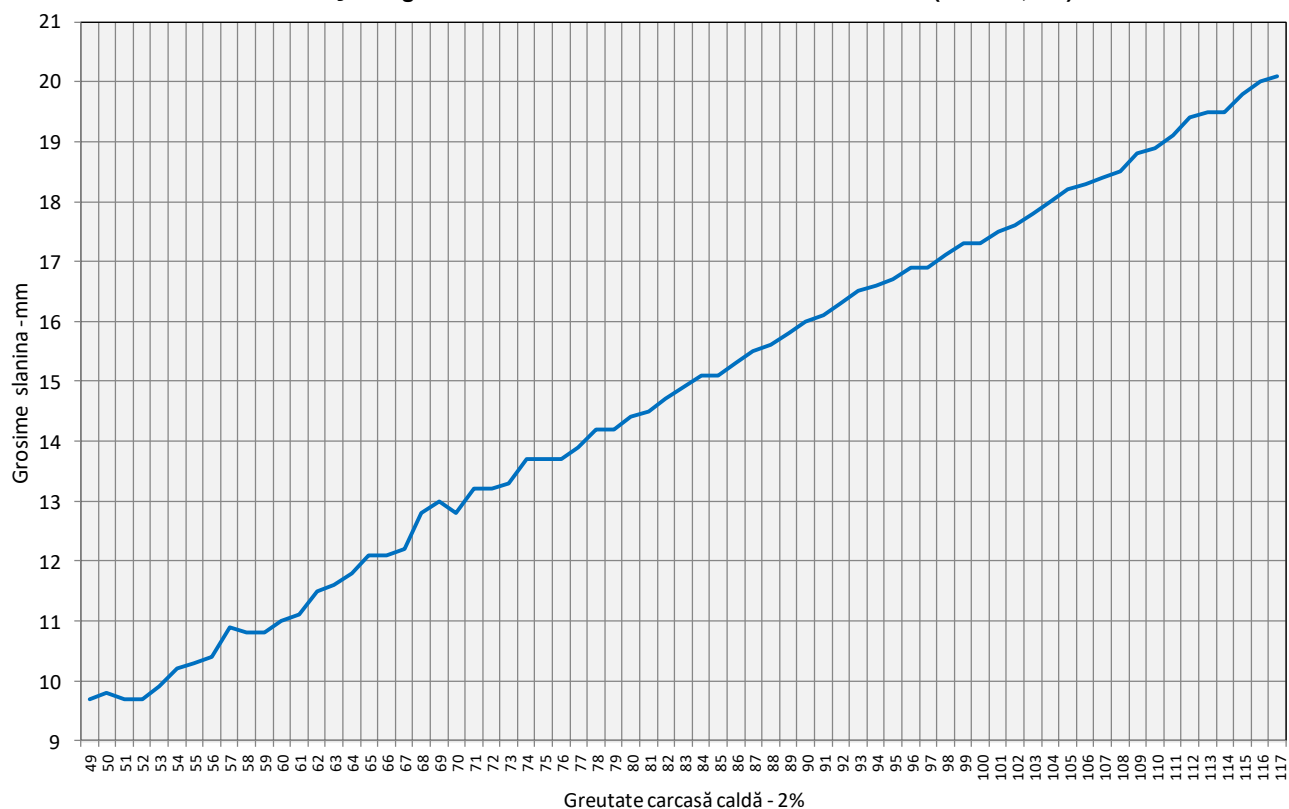


**Distribuția greutății carcaselor clasificate în România
cu echipamentul cu sondă optică OptiGrade-Pro în trimestrul I 2017 (N = 475,438)**

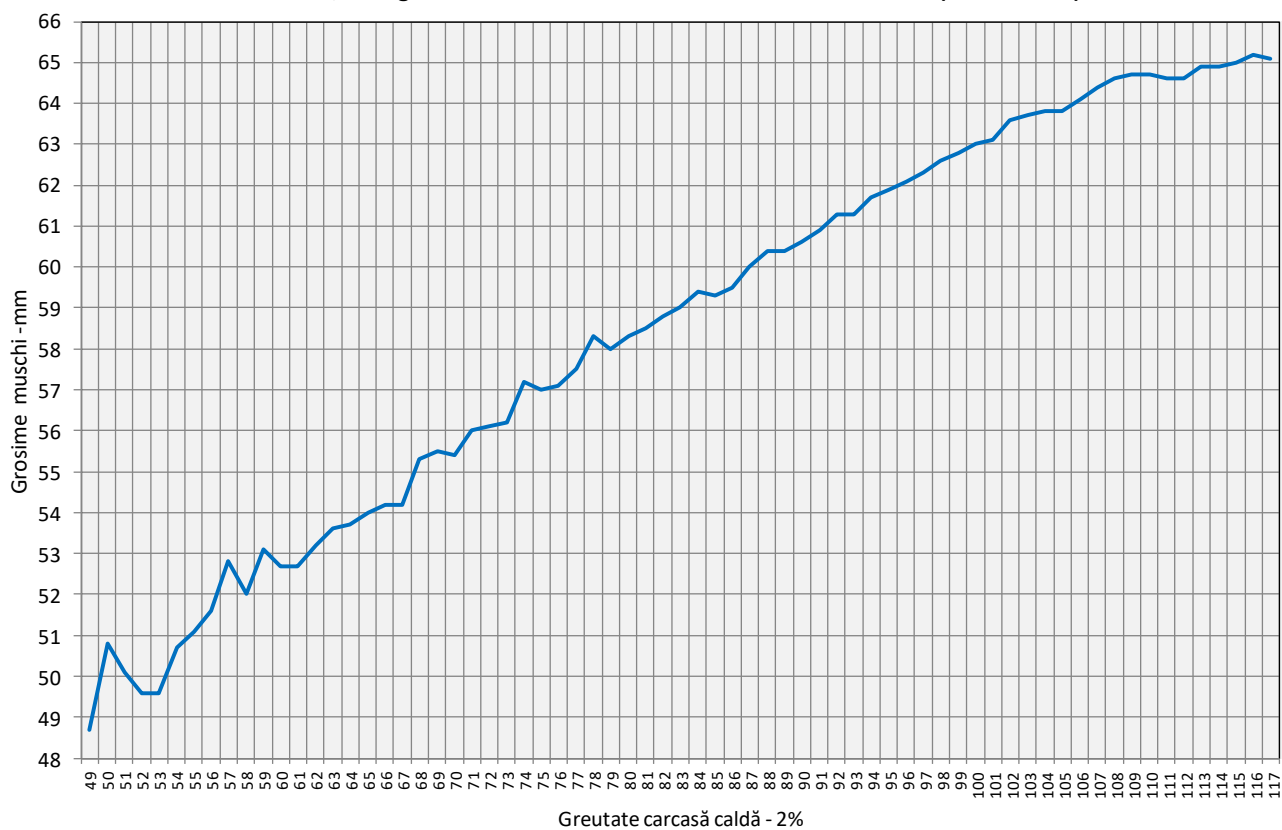




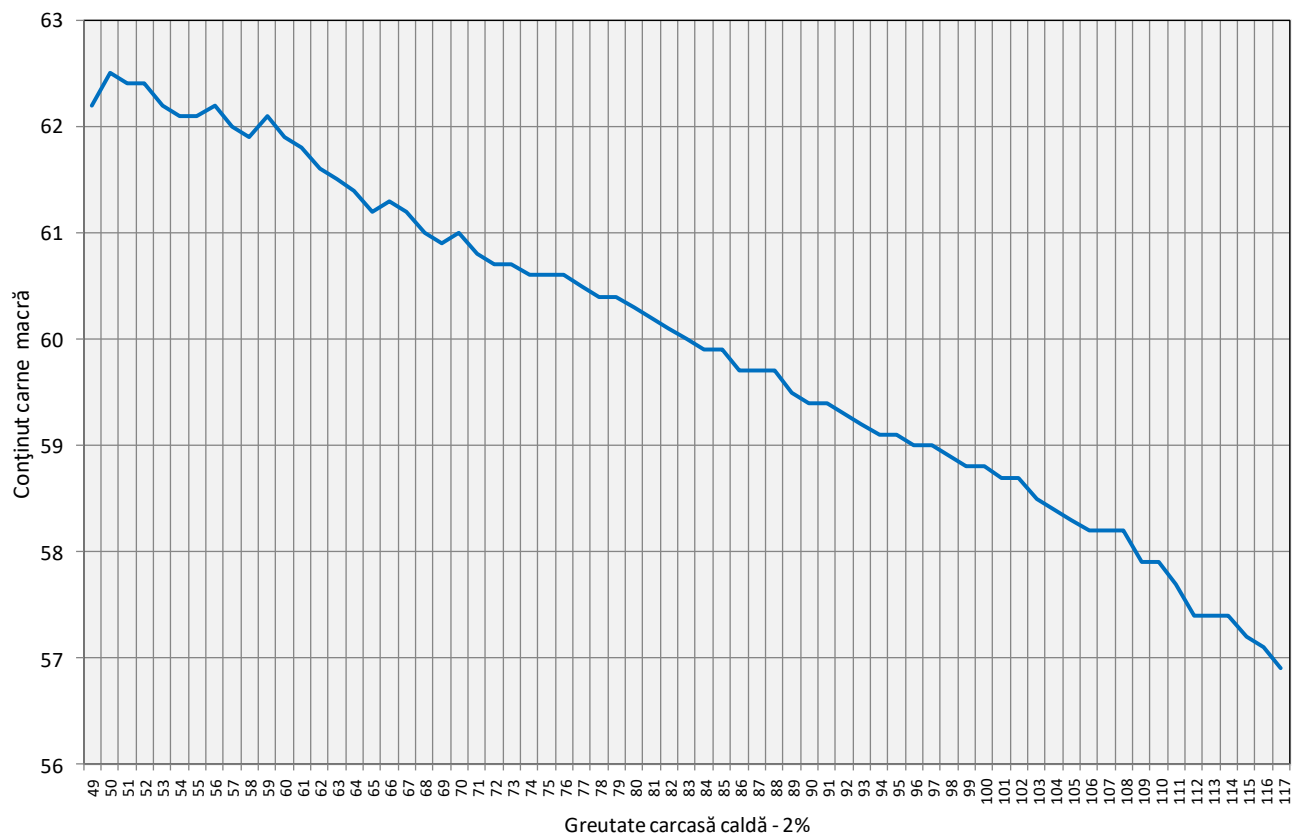
Grosimea slaninii cu echipamentul cu sondă optică Fat-O-Meater în România în funcție de greutatea carcasei calde - 2% în trimestrul I 2017 (N = 445,759)



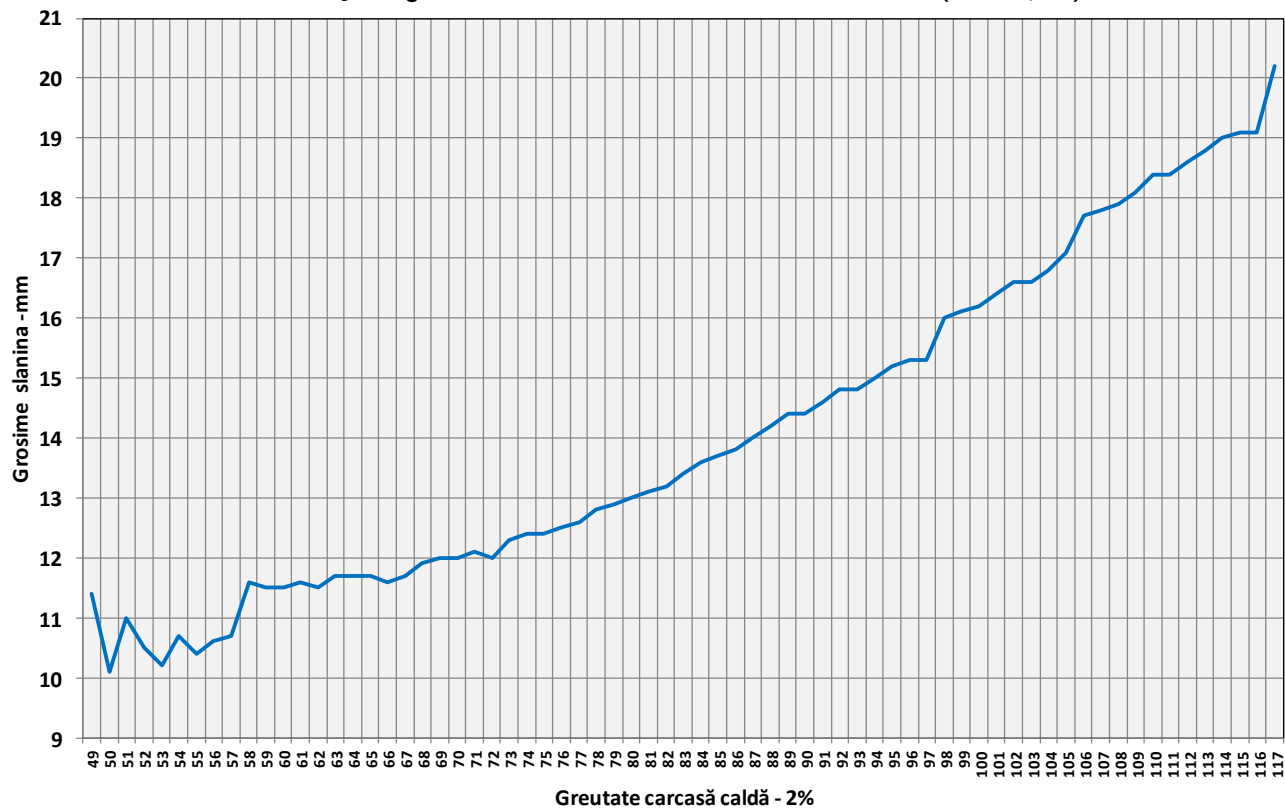
Grosimea muschiului cu echipamentul cu sondă optică Fat-O-Meater în România în funcție de greutatea carcasei calde - 2% în trimestrul I 2017 (N = 445,759)



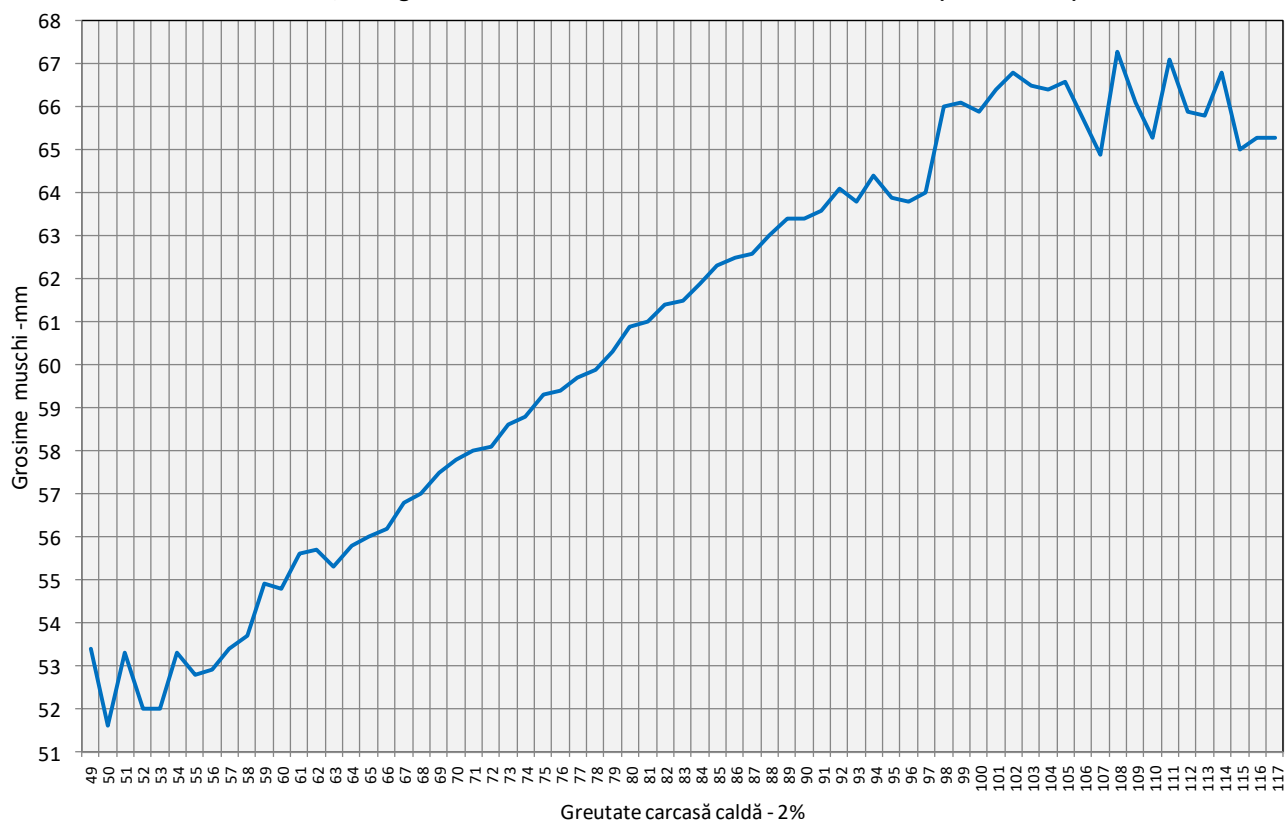
**Conținutul de carne macră cu echipamentul cu sondă optică Fat-O-Meater în România
în funcție de greutatea carcasei calde - 2% în trimestrul I 2017 (N = 445,759)**



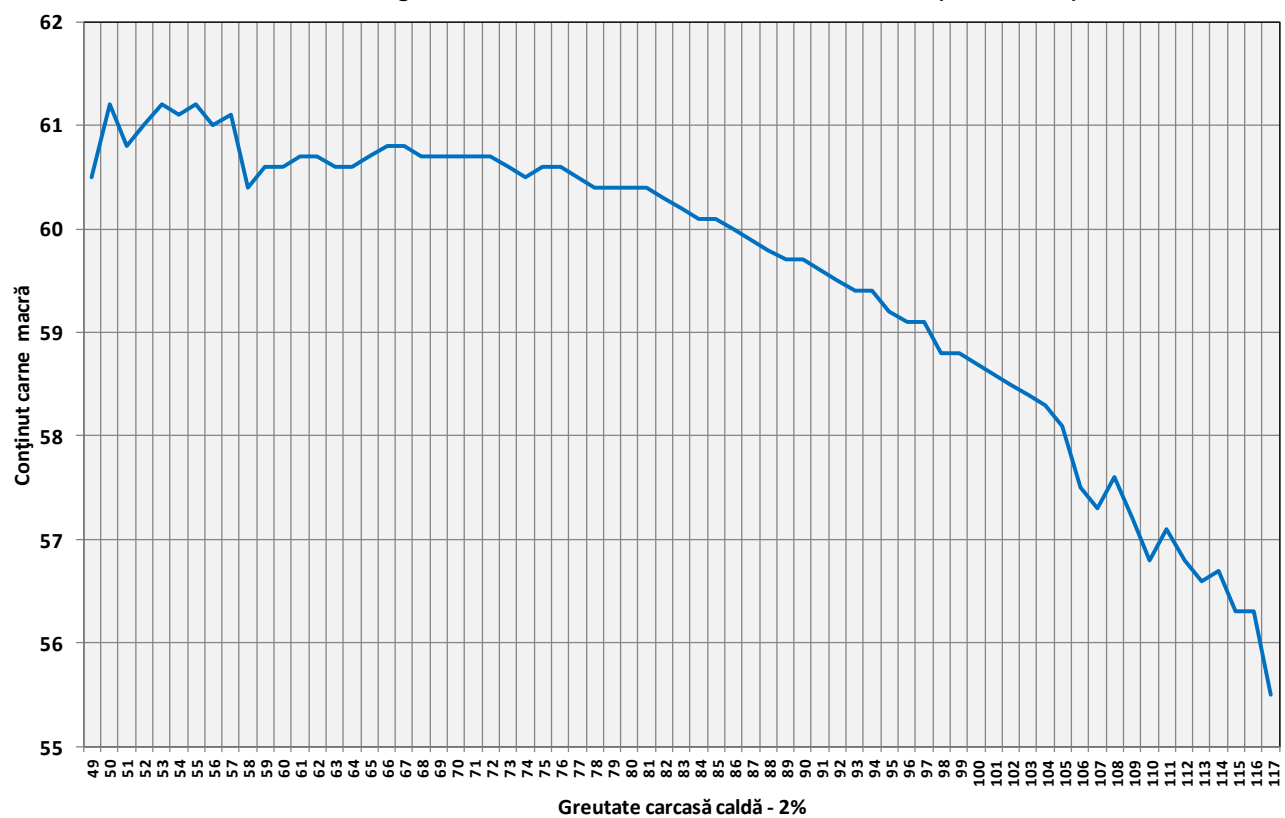
**Grosimea slaninii cu echipamentul cu sondă optică OptiGrade-Pro în România
în funcție de greutatea carcasei calde - 2% în trimestrul I 2017 (N = 475,438)**



**Grosimea muscului cu echipamentul cu sondă optică OptiGrade-Pro în România
în funcție de greutatea carcasei calde - 2% în trimestrul I 2017 (N = 475,438)**



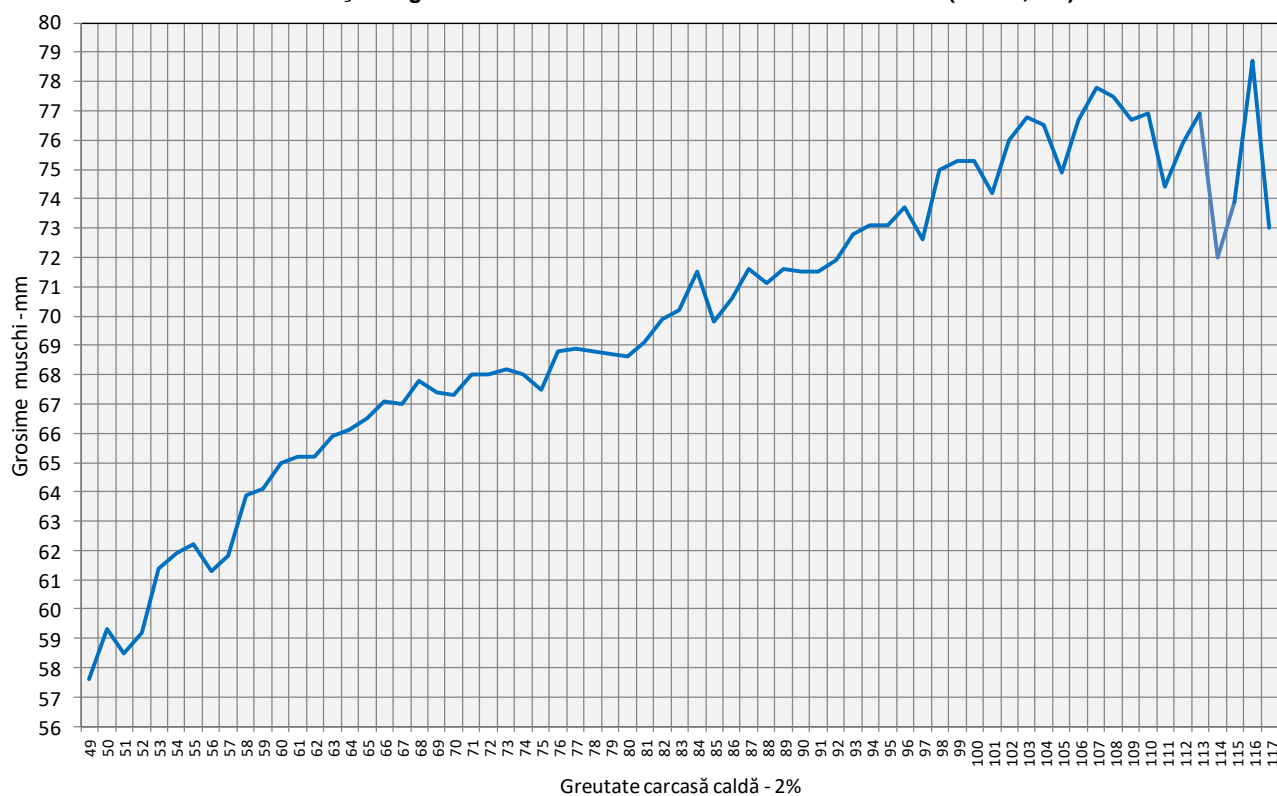
**Conținutul de carne macră cu echipamentul cu sondă optică OptiGrade-Pro în România
în funcție de greutatea carcasei calde - 2% în trimestrul I 2017 (N = 475,438)**



**Grosimea slaninii cu metoda ZP în România
în funcție de greutatea carcasei calde - 2% în trimestrul I 2017 (N = 30,961)**



**Grosimea muschiului cu metoda ZP în România
în funcție de greutatea carcasei calde - 2% în trimestrul I 2017 (N = 30,961)**



**Conținutul de carne macră cu metoda ZP în România
în funcție de greutatea carcasei calde - 2% în trimestrul I 2017 (N = 30,961)**

