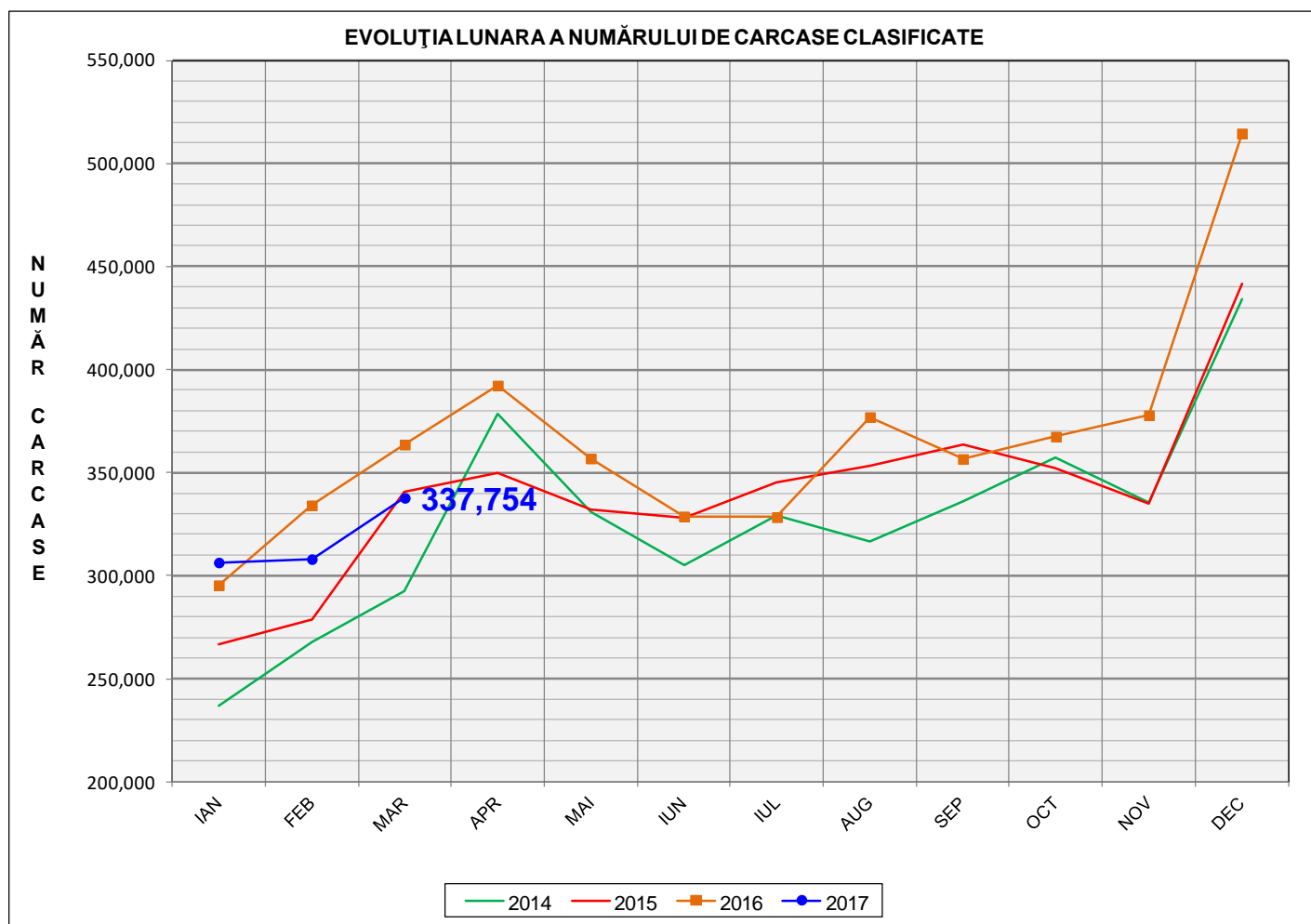


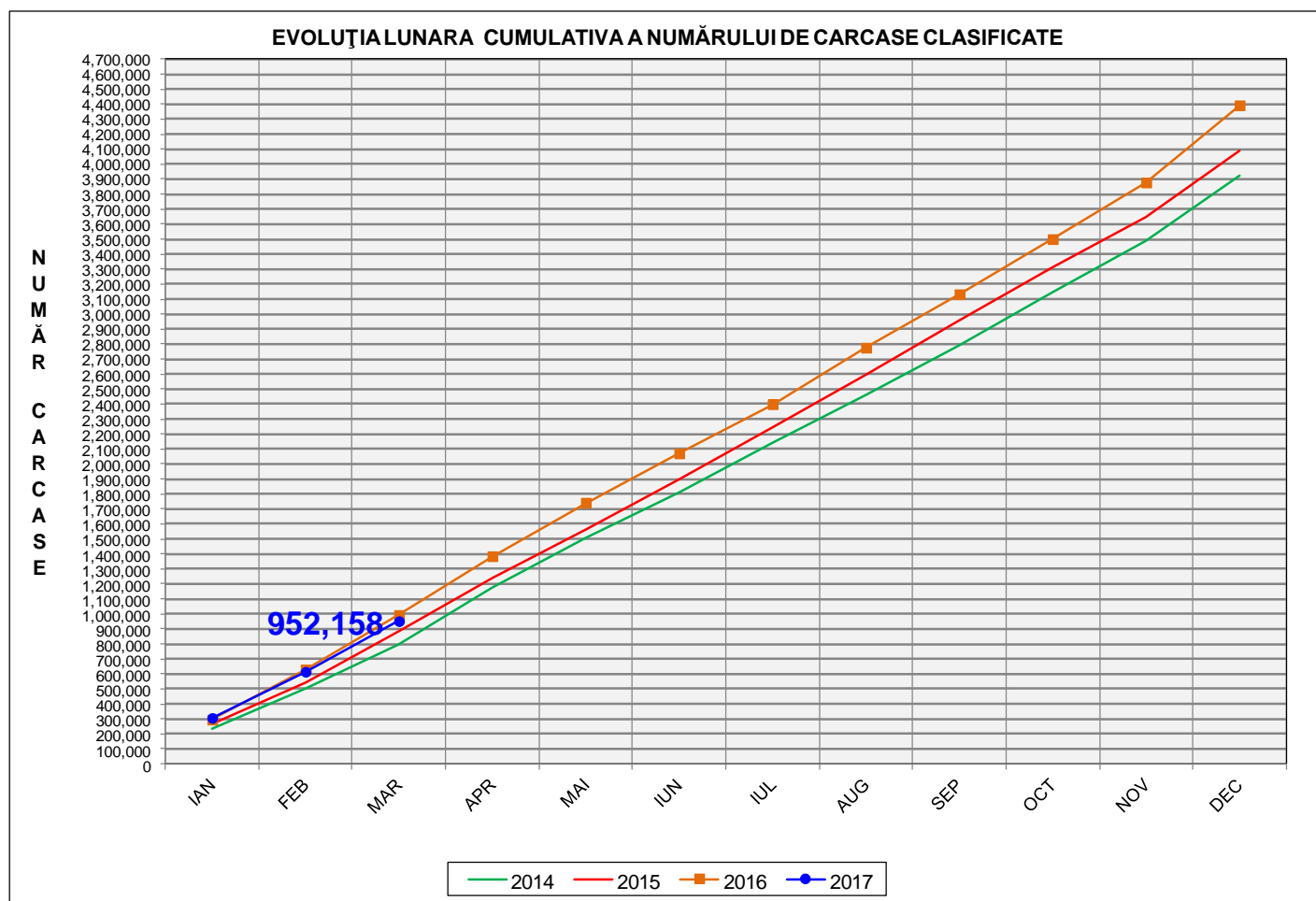
# Rezultatele clasificării carcaselor de porcine

## Martie 2017



% Modificare	
1 LUNĂ	1 AN
9.7%	-7.1%

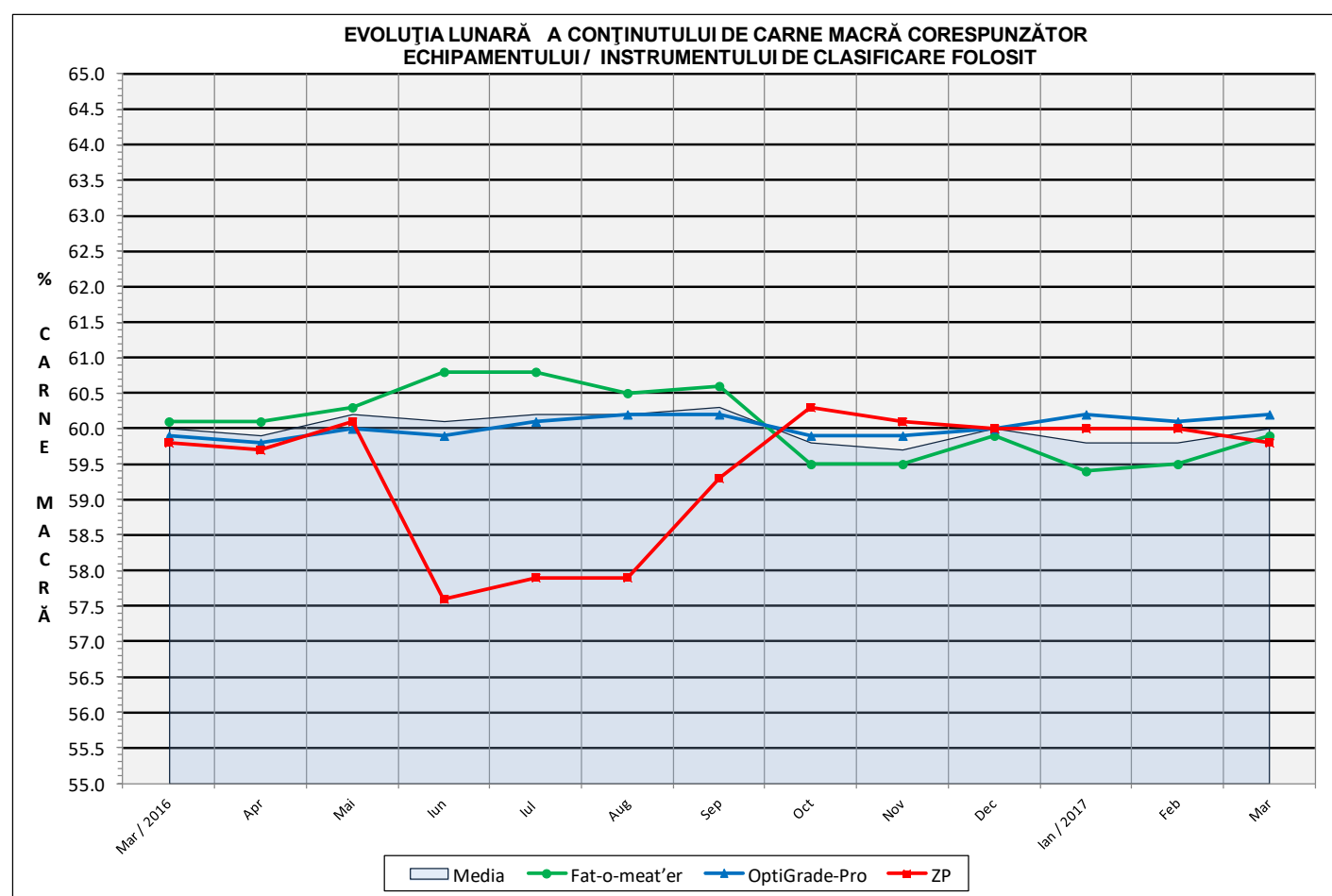
**N.B. Culoarele coloanelor din diagramele de la paginile 7 – 10 sunt în legătură cu grila de prețuri (diagramele referitoare la distribuția conținutului de carne macră a carcaselor clasificate) și cu grila de bonificație și penalizare pentru intervalul de greutate a carcaselor (diagramele referitoare la distribuția greutății carcaselor clasificate).**

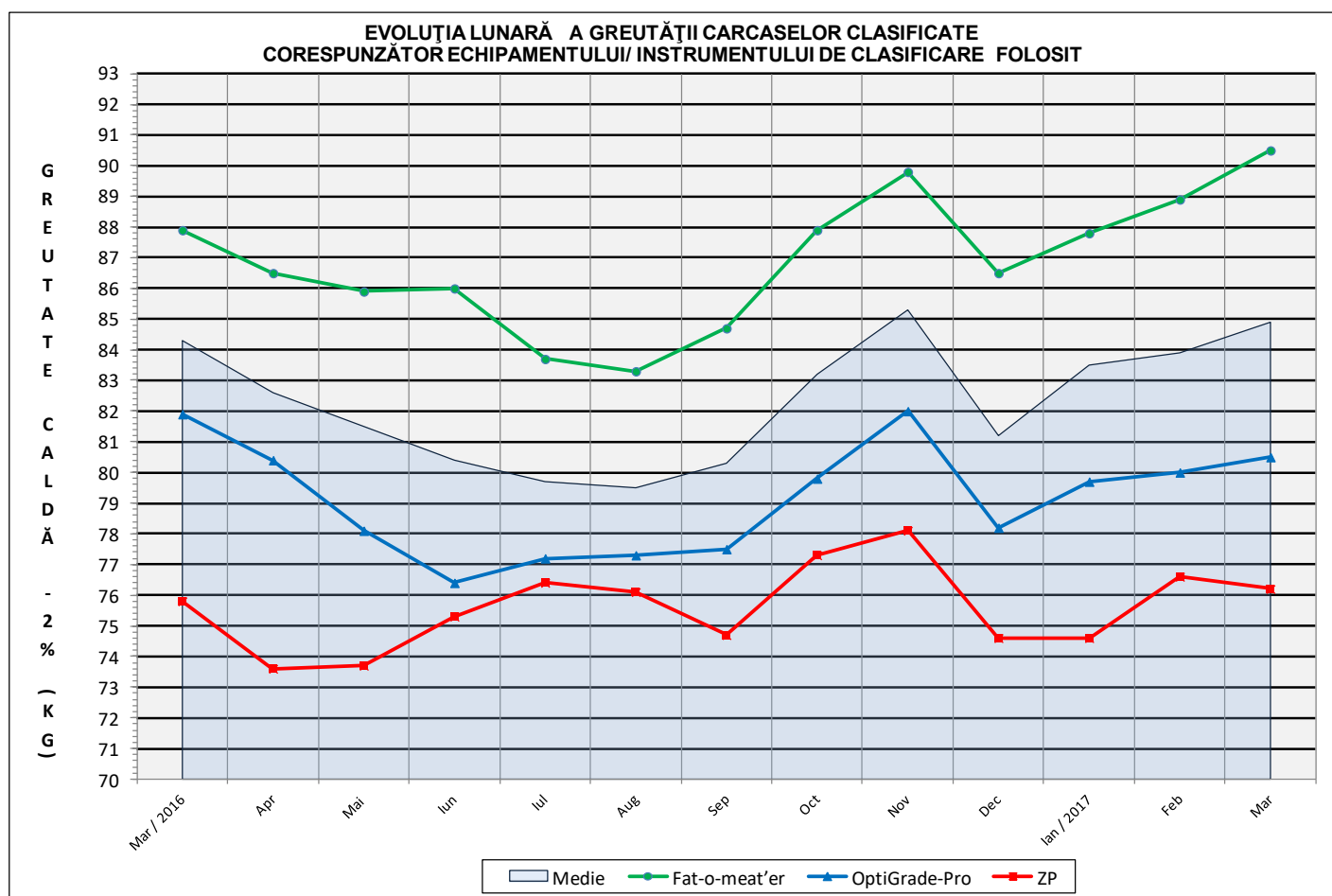


% Modificare
1 AN
-4.1%

## Numărul de carcase clasificate în luna martie 2017 în funcție de echipamentul / instrumentul folosit

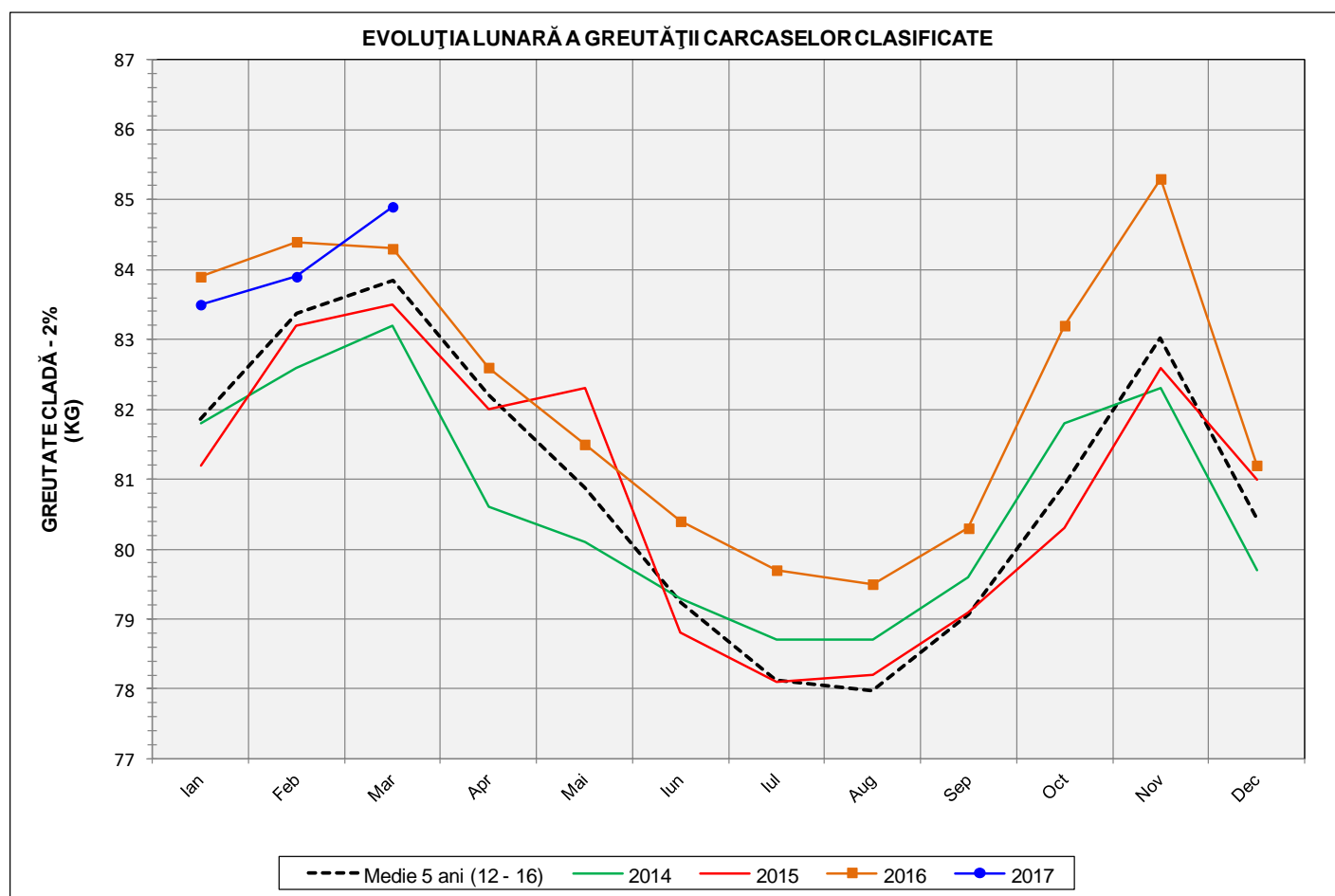
Metoda	Echipament / instrument	Număr carcase	% din total carcase
Sondă Optică	Fat-o-meat'er	156,561	46.35%
	OptiGrade-Pro	169,673	50.24%
ZP	Rigla	11,520	3.41%
TOTAL		337,754	100.00%



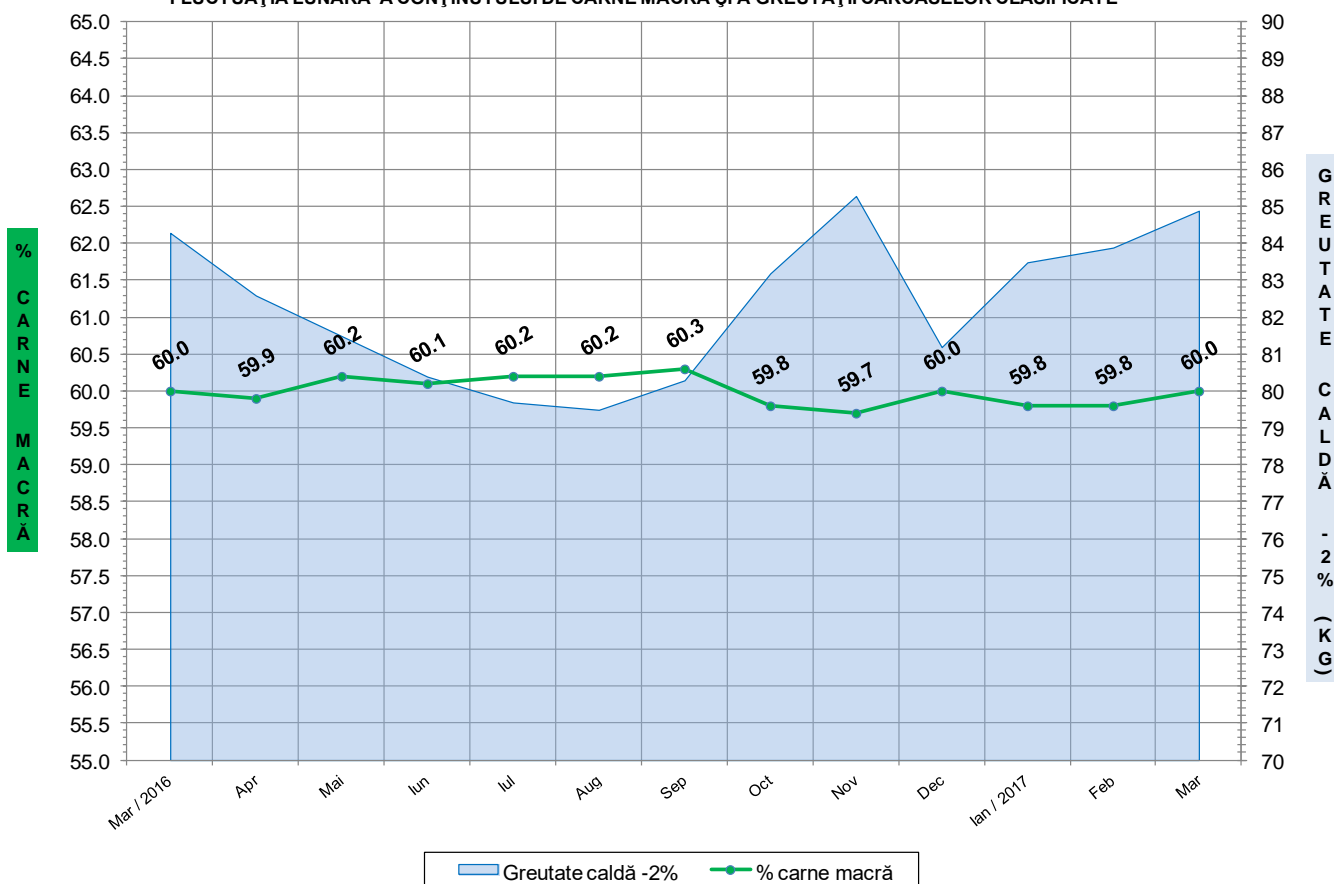


**ÎNCADRAREA ÎN CLASE A CARCASELOR DE PORCINE  
CLASIFICATE ÎN LUNA MARTIE 2017**

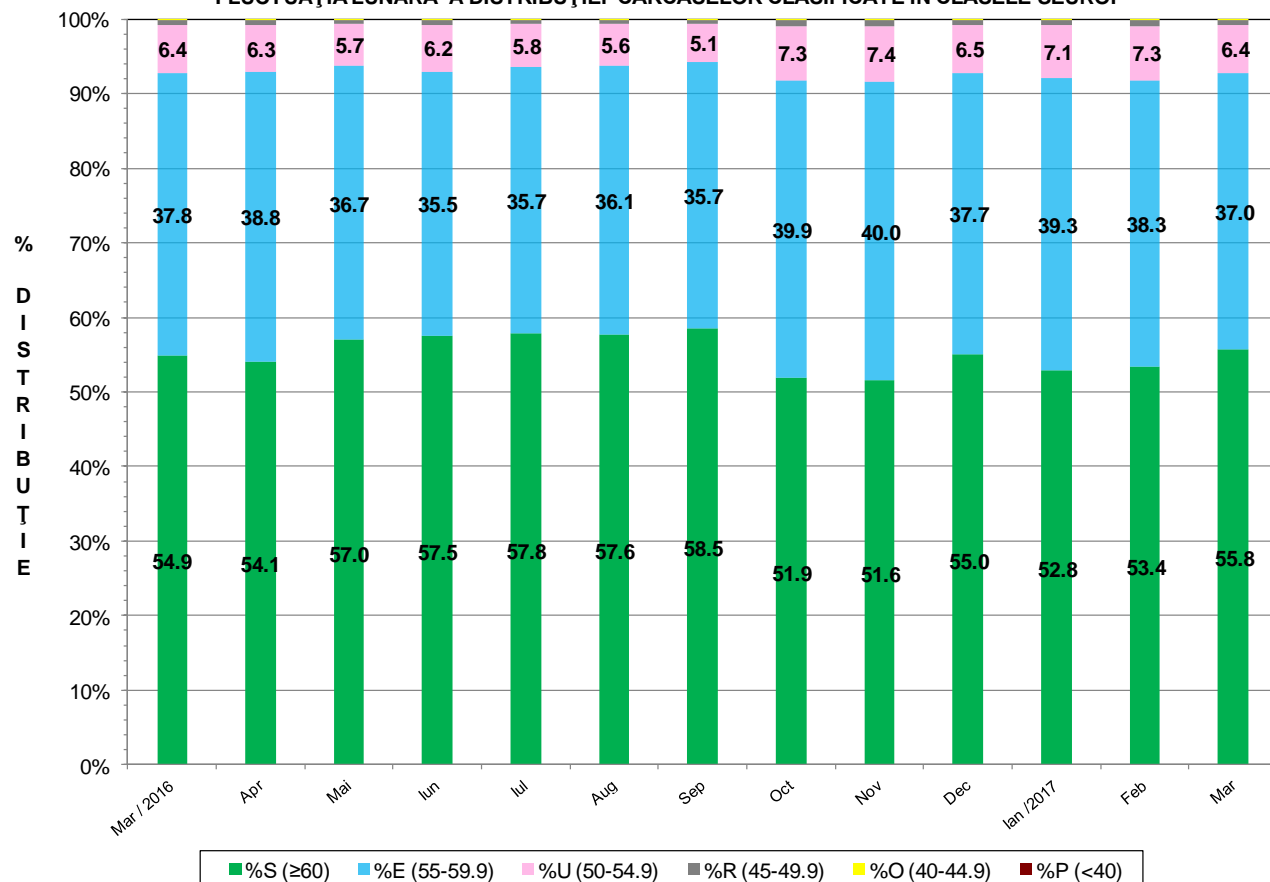
CLASA	% CARNE MACRĂ	NUMĂR CARCASE	% DIN TOTAL	% CARNE MACRĂ	GREUTATE CALDĂ - 2% (KG)
S	≥ 60	188,336	55.76	62.3	83.1
E	55 - 59.9	124,986	37.01	58.0	86.7
U	50 - 54.9	21,709	6.43	53.3	90.1
R	45 - 49.9	2,443	0.72	48.3	92.5
O	40 - 44.9	234	0.07	43.5	91.6
P	< 40	46	0.01	35.9	88.1
<b>TOTAL</b>		<b>337,754</b>	<b>100.00</b>	<b>60.0</b>	<b>84.9</b>



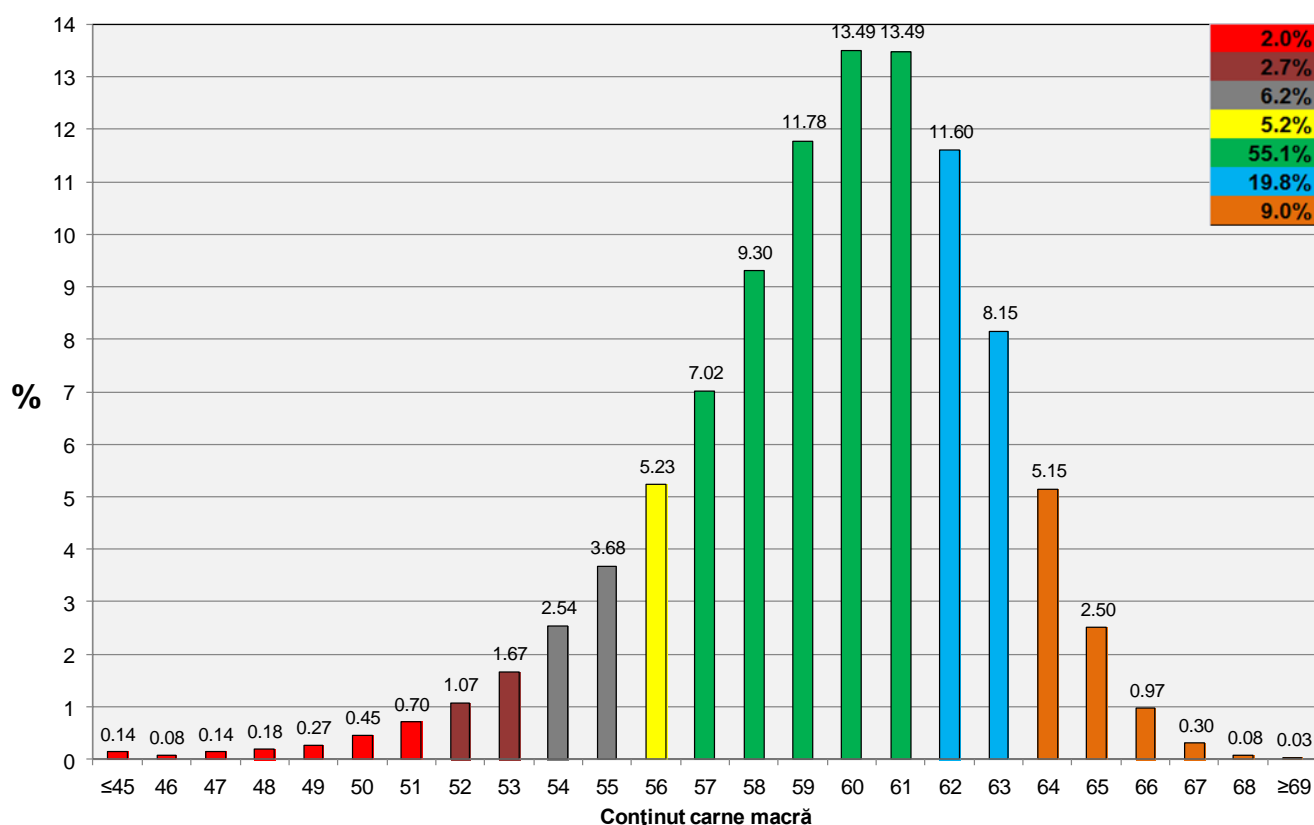
FLUCTUAȚIA LUNARĂ A CONȚINUTULUI DE CARNE MACRĂ ȘI A GREUTĂȚII CARCASELOR CLASIFICATE



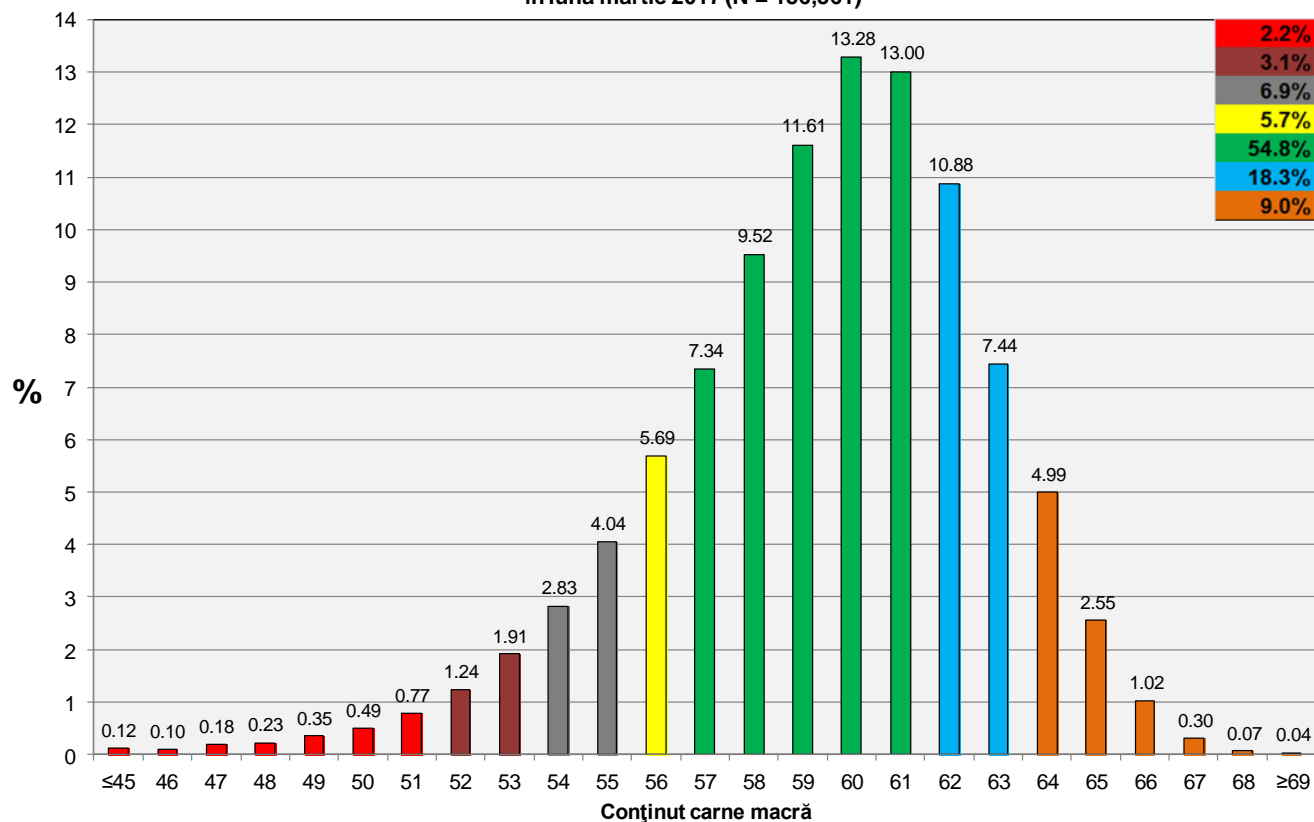
FLUCTUAȚIA LUNARĂ A DISTRIBUȚIEI CARCASELOR CLASIFICATE ÎN CLASELE SEUROP



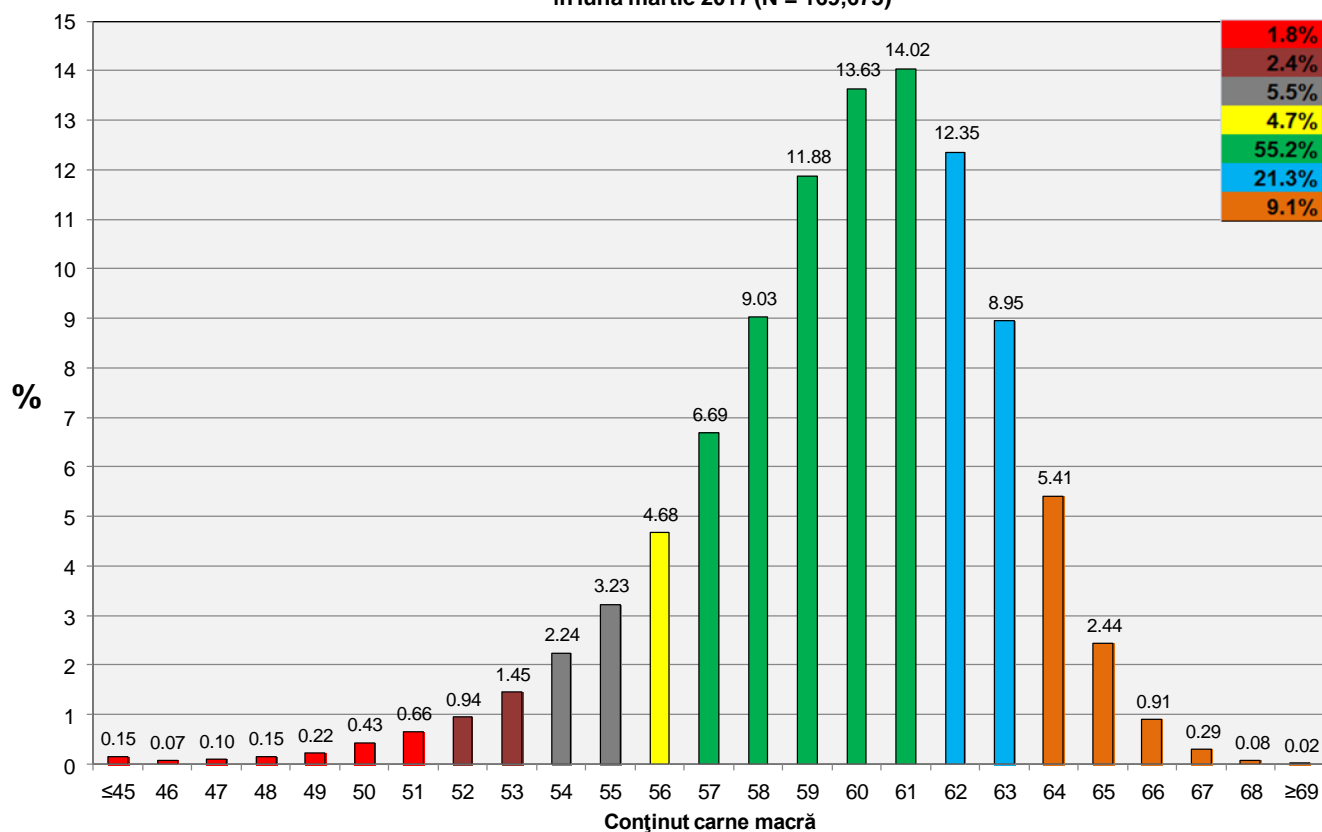
**Distribuția carcaselor clasificate în România în luna martie 2017 (N = 337,754)**



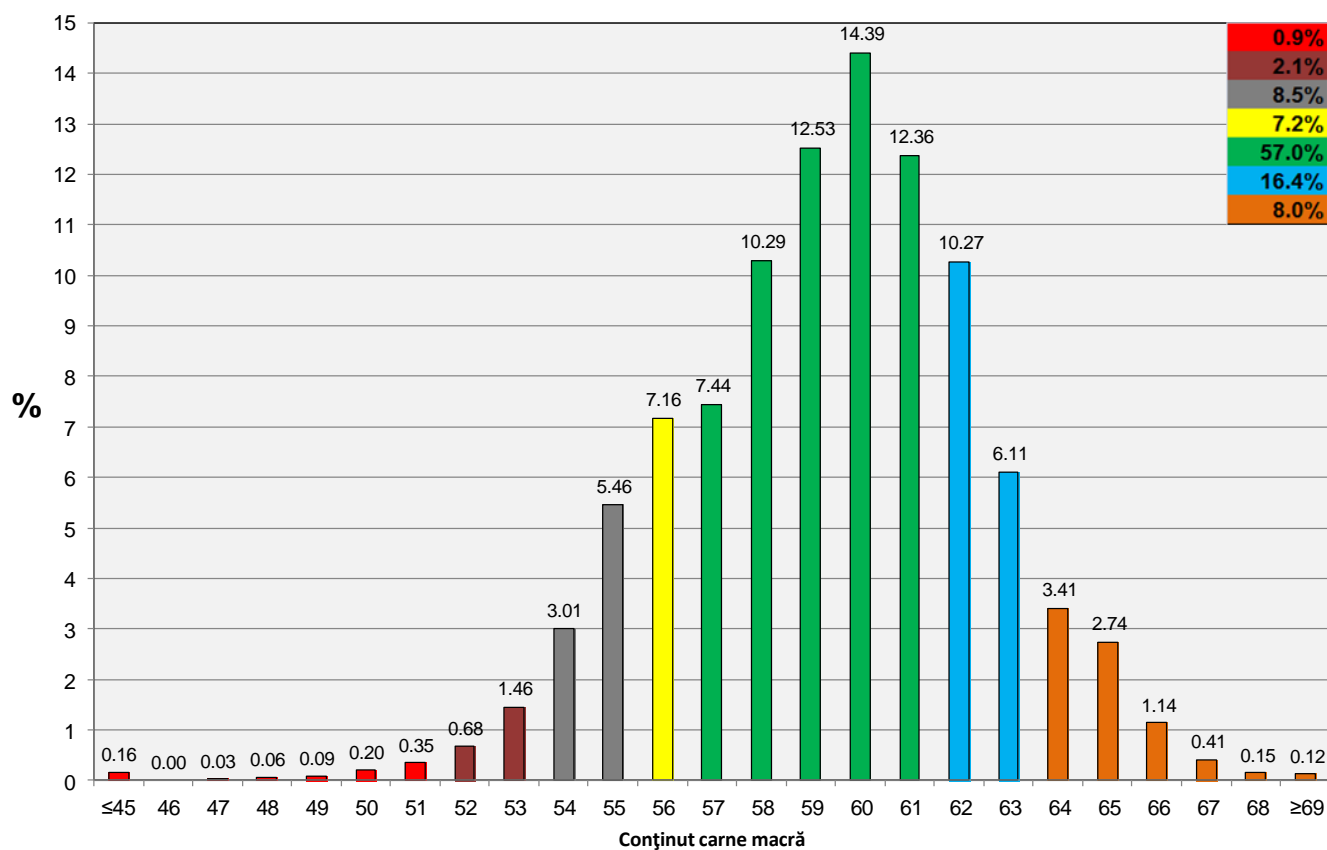
**Distribuția carcaselor clasificate în România cu echipamentul cu sondă optică Fat O Meat'er în luna martie 2017 (N = 156,561)**



**Distribuția carcaselor clasificate în România cu echipamentul cu sondă optică OptiGrade-Pro în luna martie 2017 (N = 169,673)**

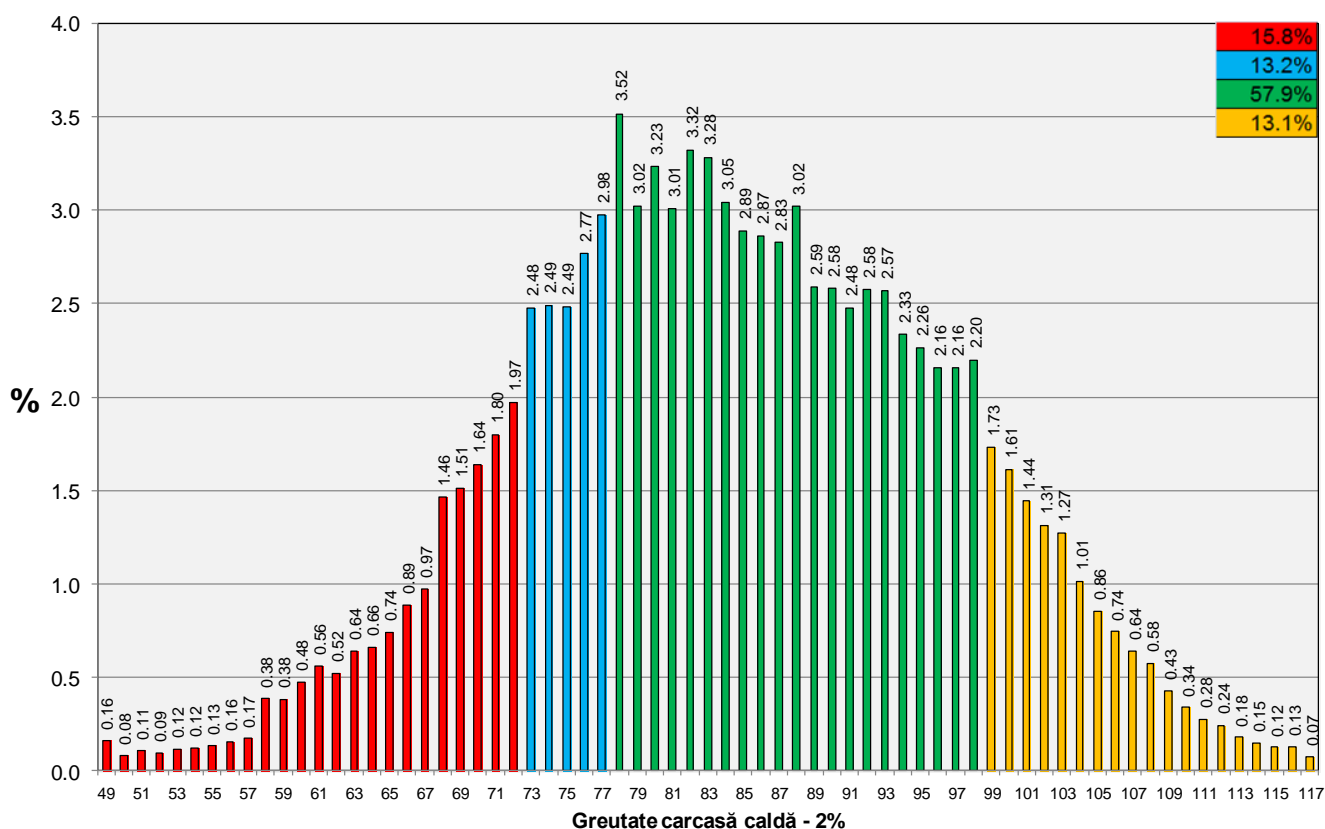


**Distribuția carcaselor clasificate în România cu metoda ZP în luna martie 2017 (N = 11,520)**

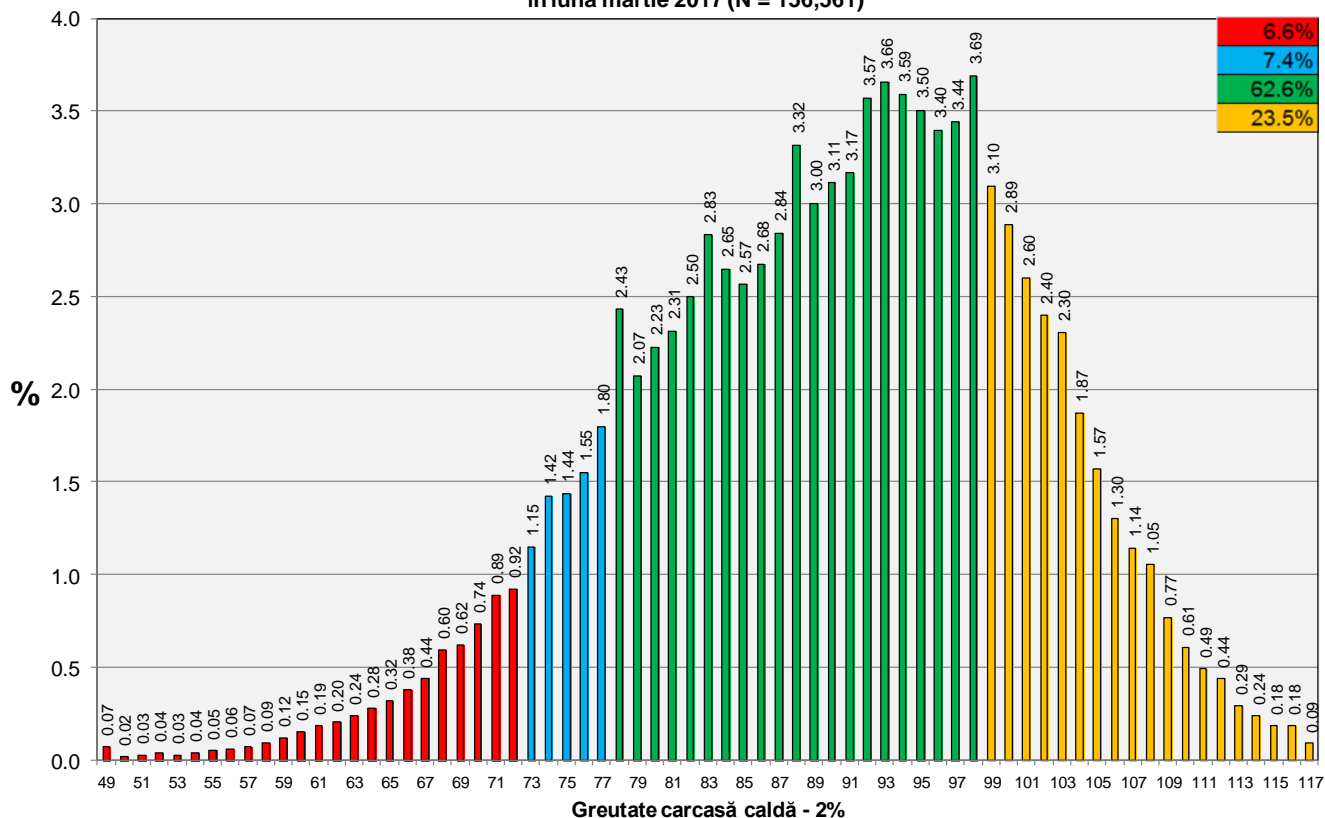




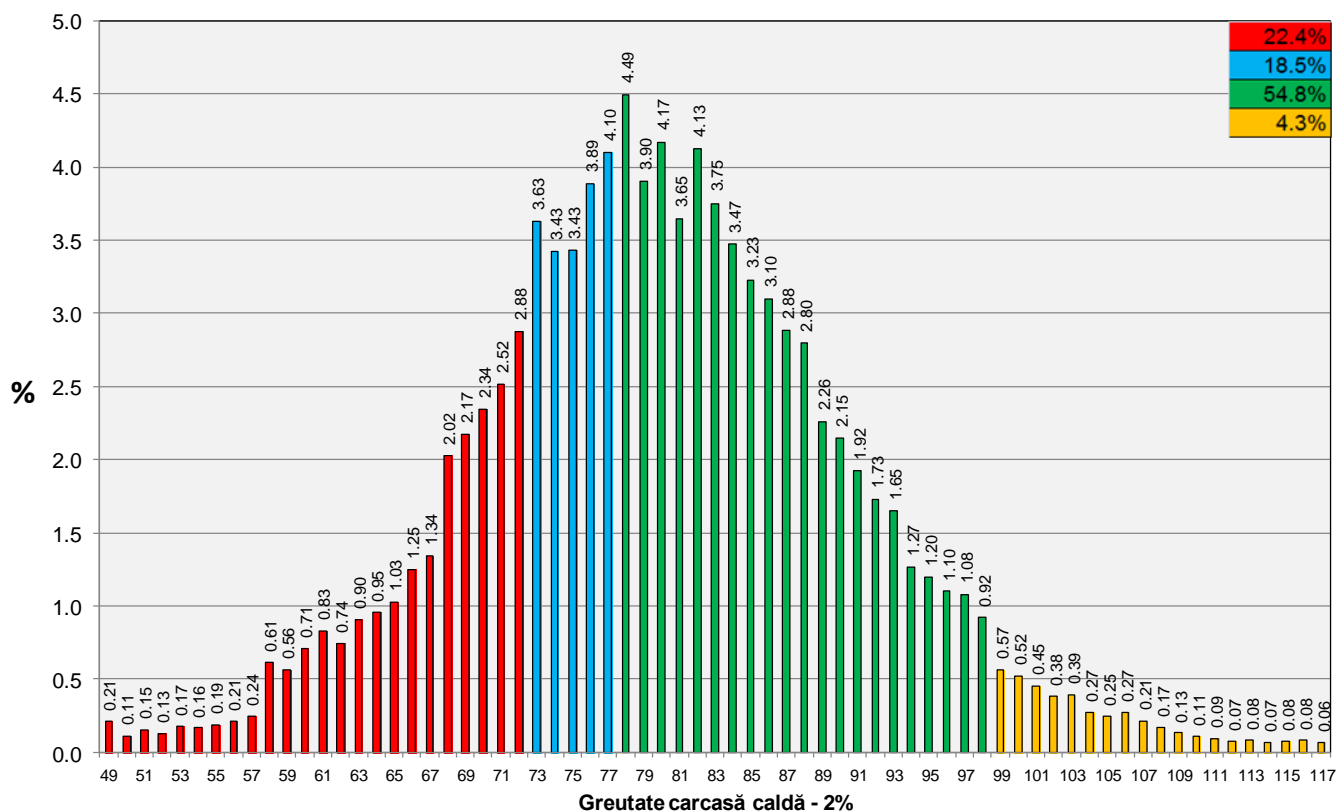
**Distribuția greutății carcaselor clasificate în România în luna martie 2017 (N = 337,754)**



**Distribuția greutății carcaselor clasificate în România cu echipamentul cu sondă optică Fat-O-Meater în luna martie 2017 (N = 156,561)**



**Distribuția greutății carcaselor clasificate în România cu echipamentul cu sondă optică OptiGrade-Pro în luna martie 2017 (N = 169,673)**



**Distribuția greutății carcaselor clasificate în România cu metoda ZP în luna martie 2017 (N = 11,520)**

