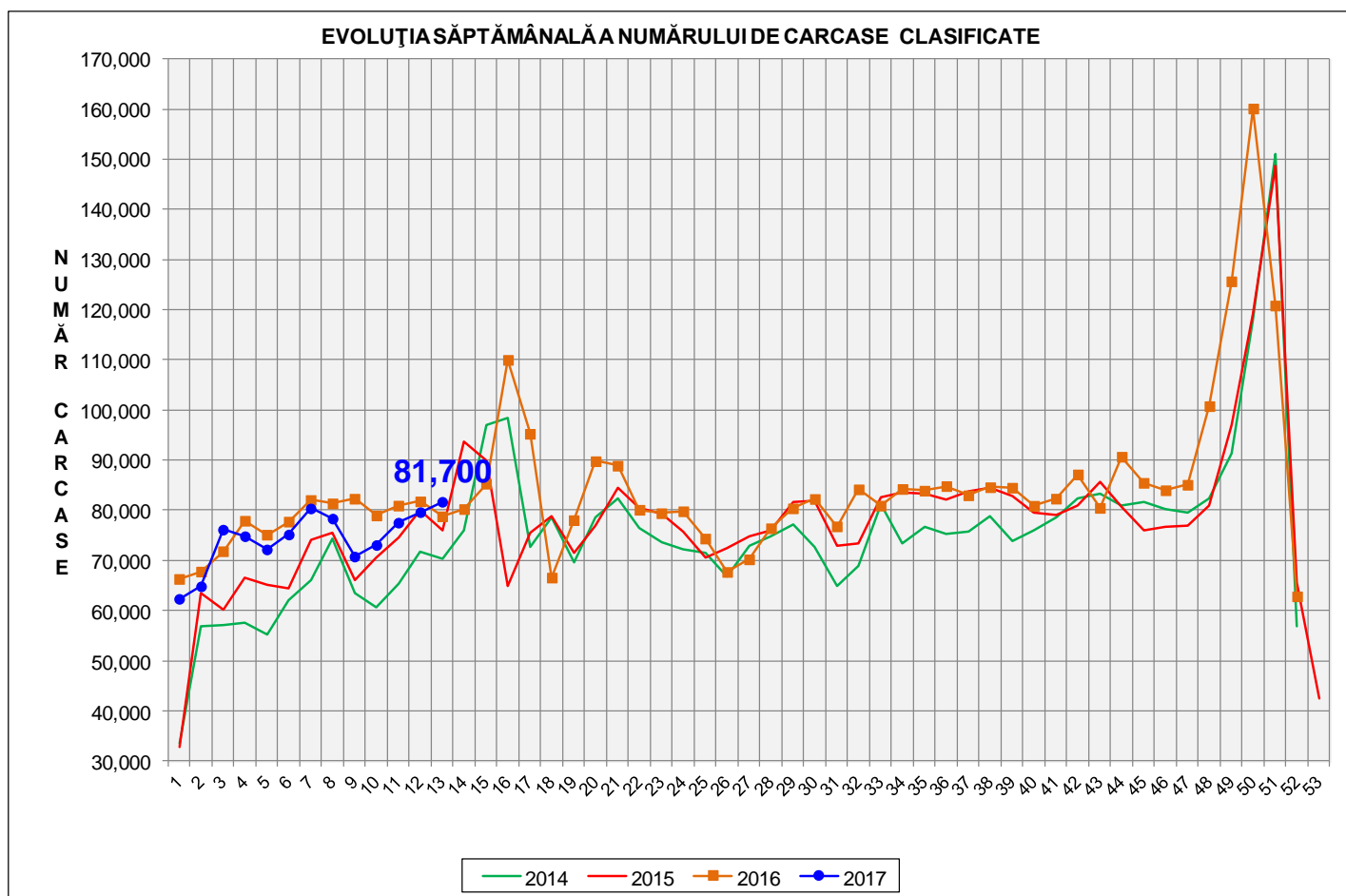


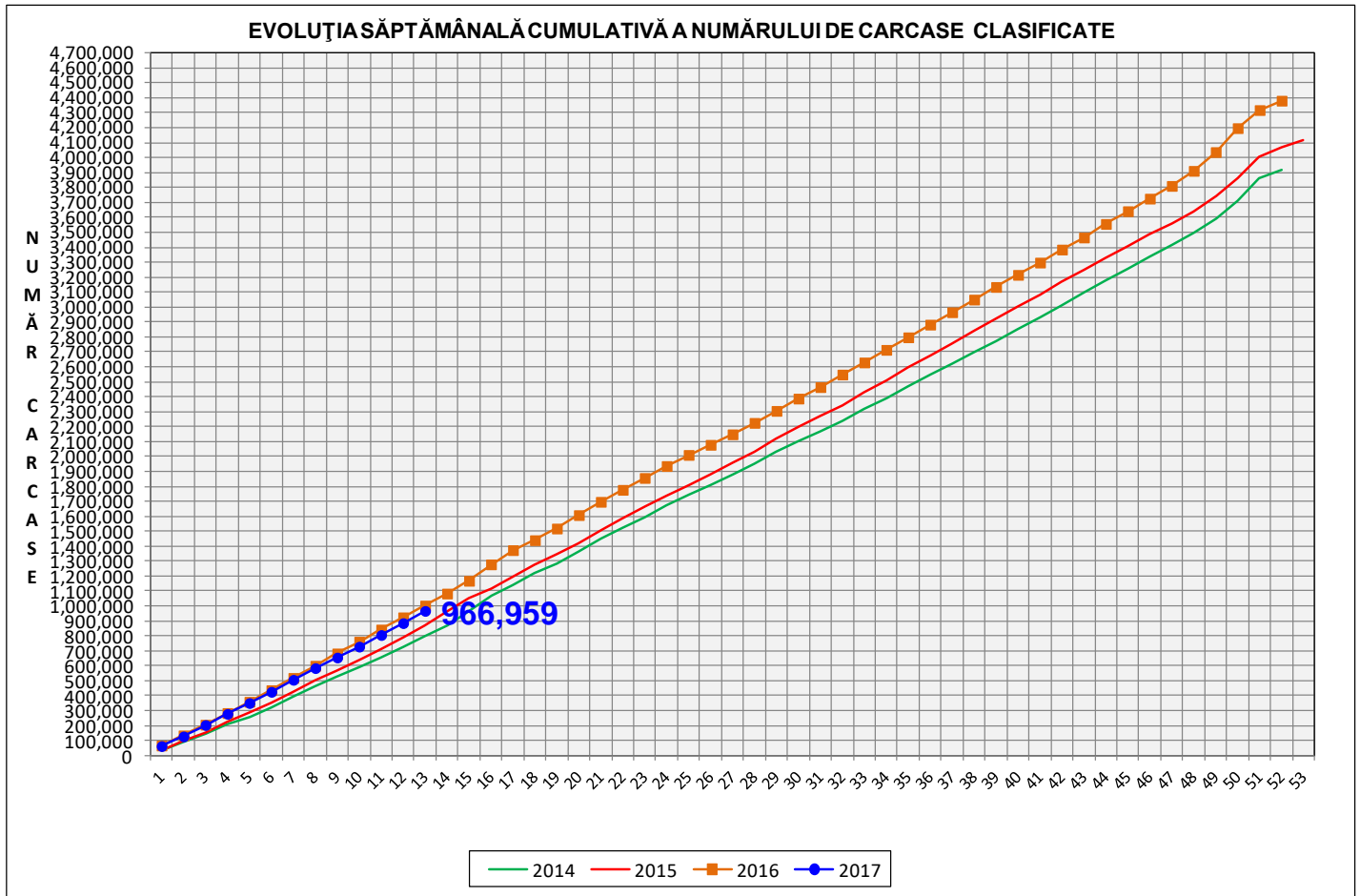
Rezultatele clasificării carcaselor de porcine

Săptămâna 13 (27 martie – 2 aprilie 2017)



% Modificare	
1 SĂPT	1 AN
2.6%	3.7%

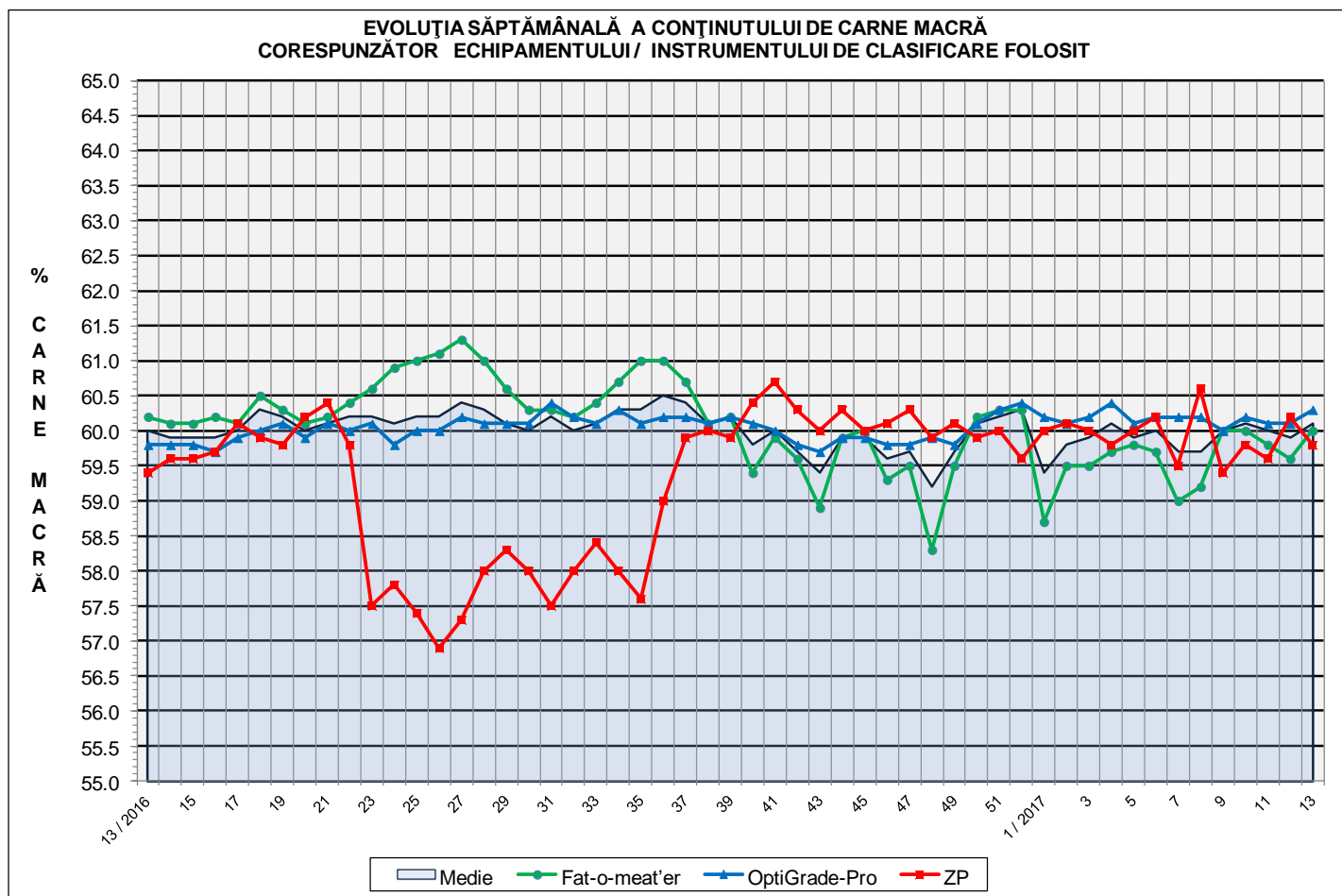
N.B. Culoarele coloanelor din diagramele de la paginile 7 – 10 sunt în legătură cu grila de prețuri (diagramele referitoare la distribuția conținutului de carne macră a carcaselor clasificate) și cu grila de bonificație și penalizare pentru intervalul de greutate a carcaselor (diagramele referitoare la distribuția greutății carcaselor clasificate).

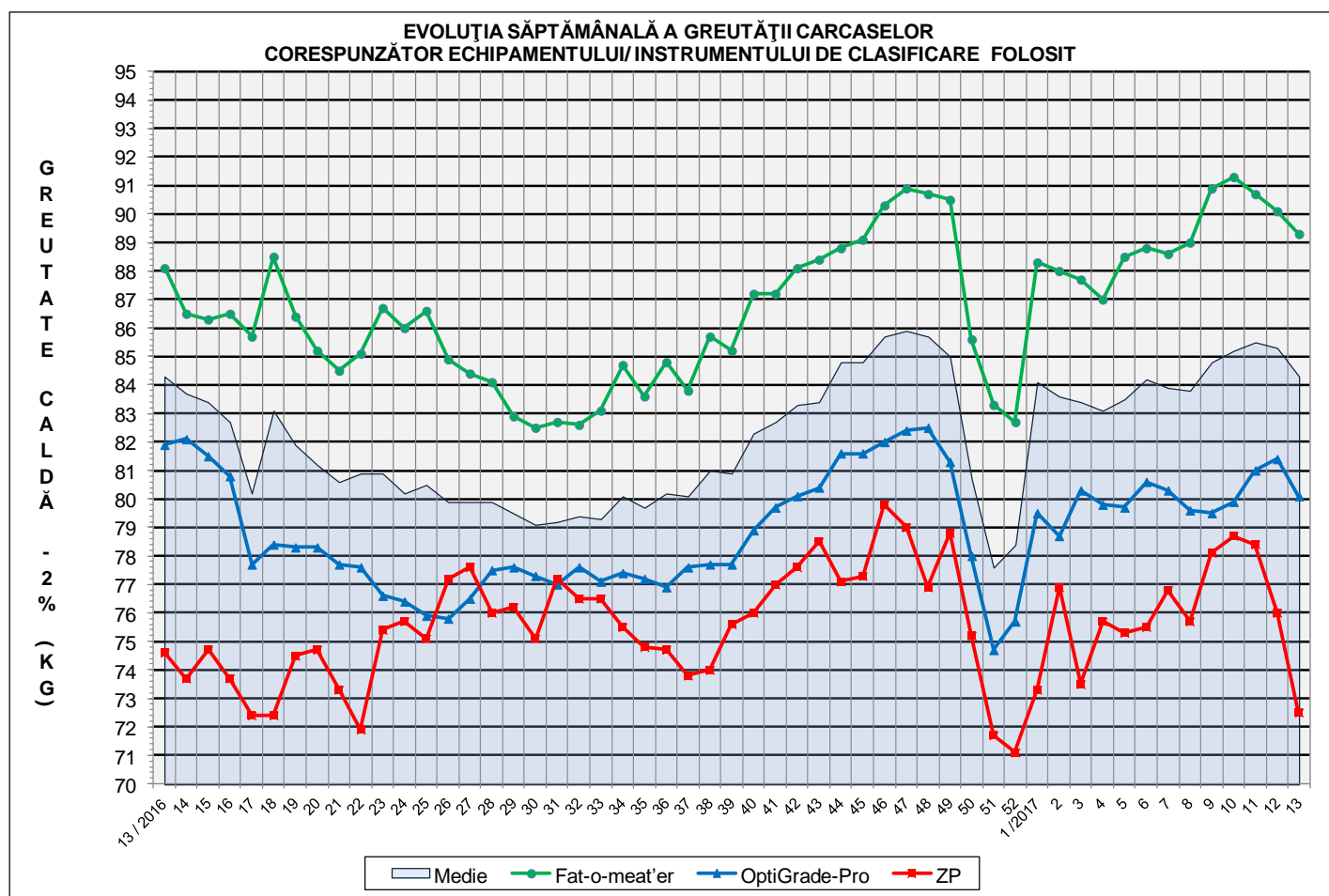


% Modificare
1 AN
-3.6%

Numărul de carcase clasificate în săptămâna 27 martie - 2 aprilie 2017 în funcție de echipamentul / instrumentul folosit

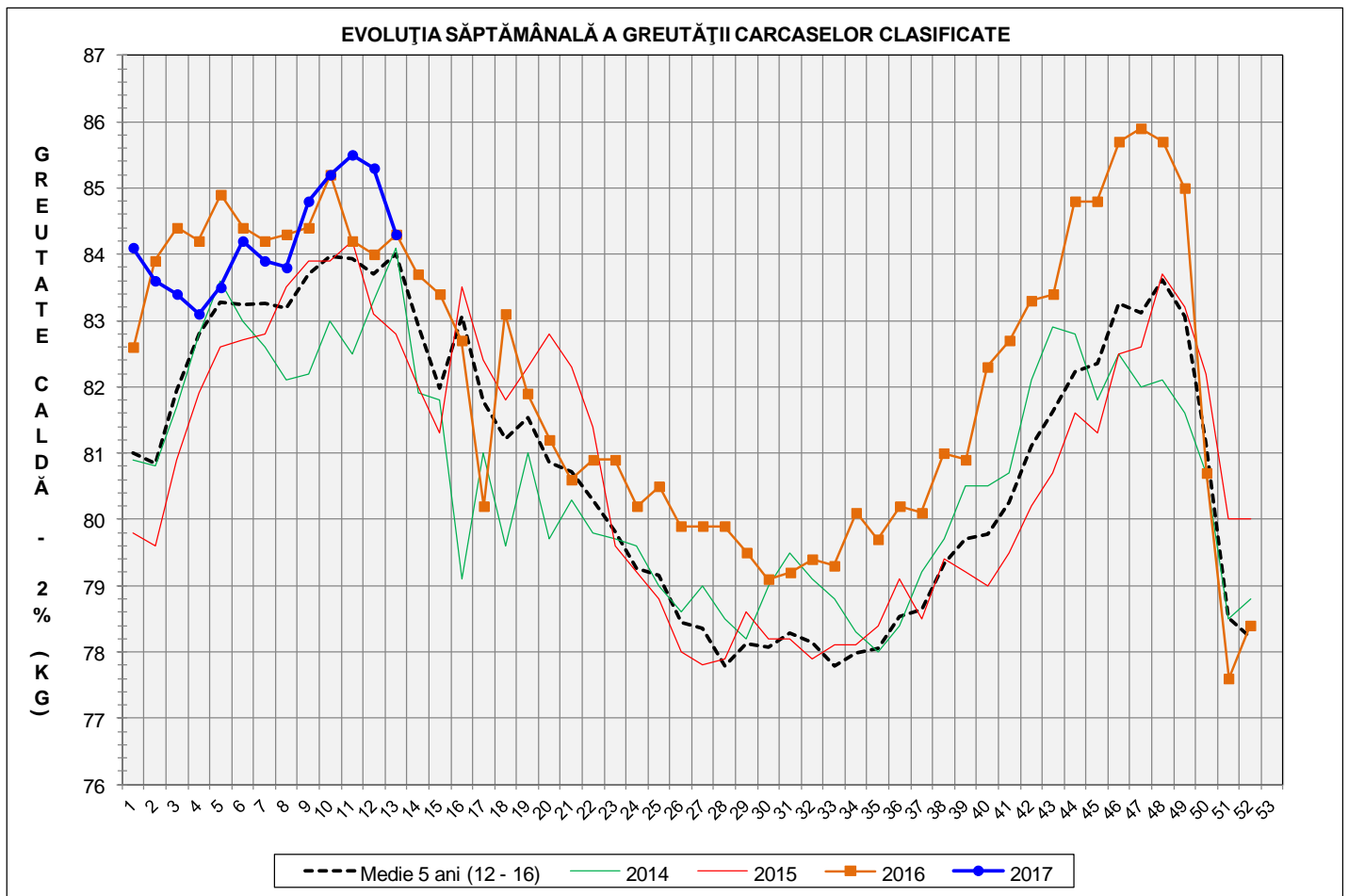
Metoda	Echipament / instrument	Număr carcase	% din total carcase
Sondă Optică	Fat-o-meat'er	40,141	49.13%
	OptiGrade-Pro	38,418	47.02%
ZP	Rigla	3,141	3.84%
TOTAL		81,700	100.00%

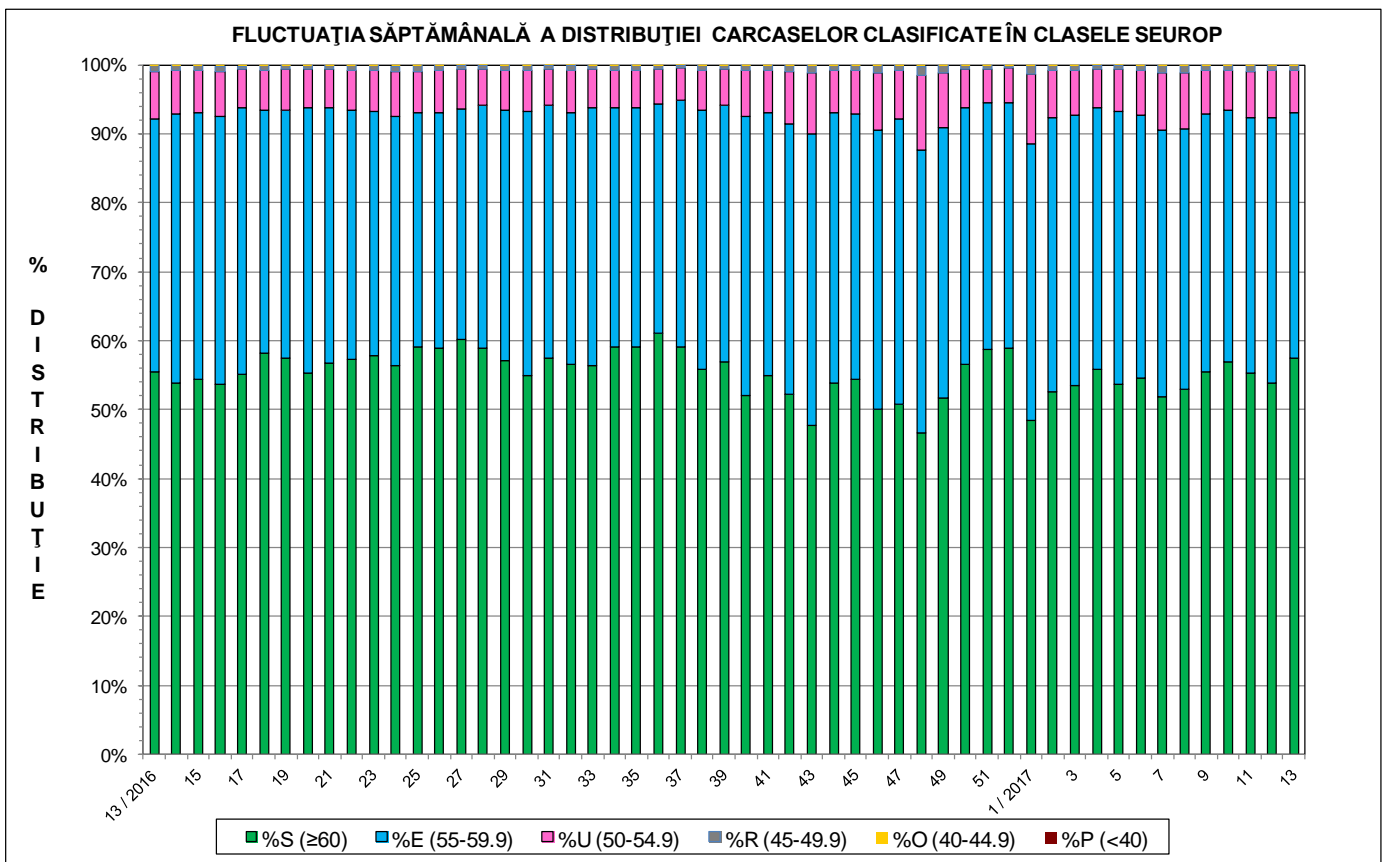
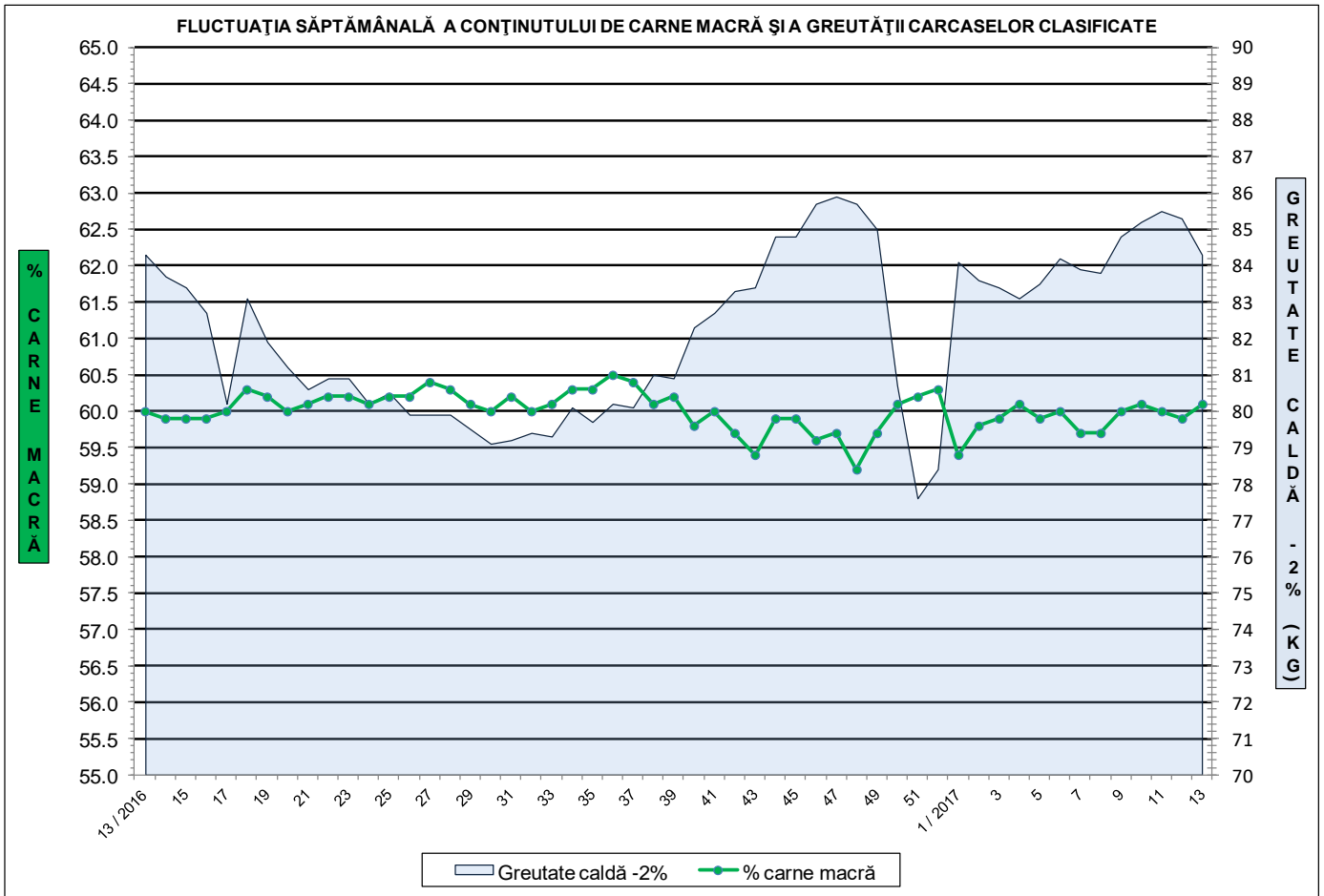




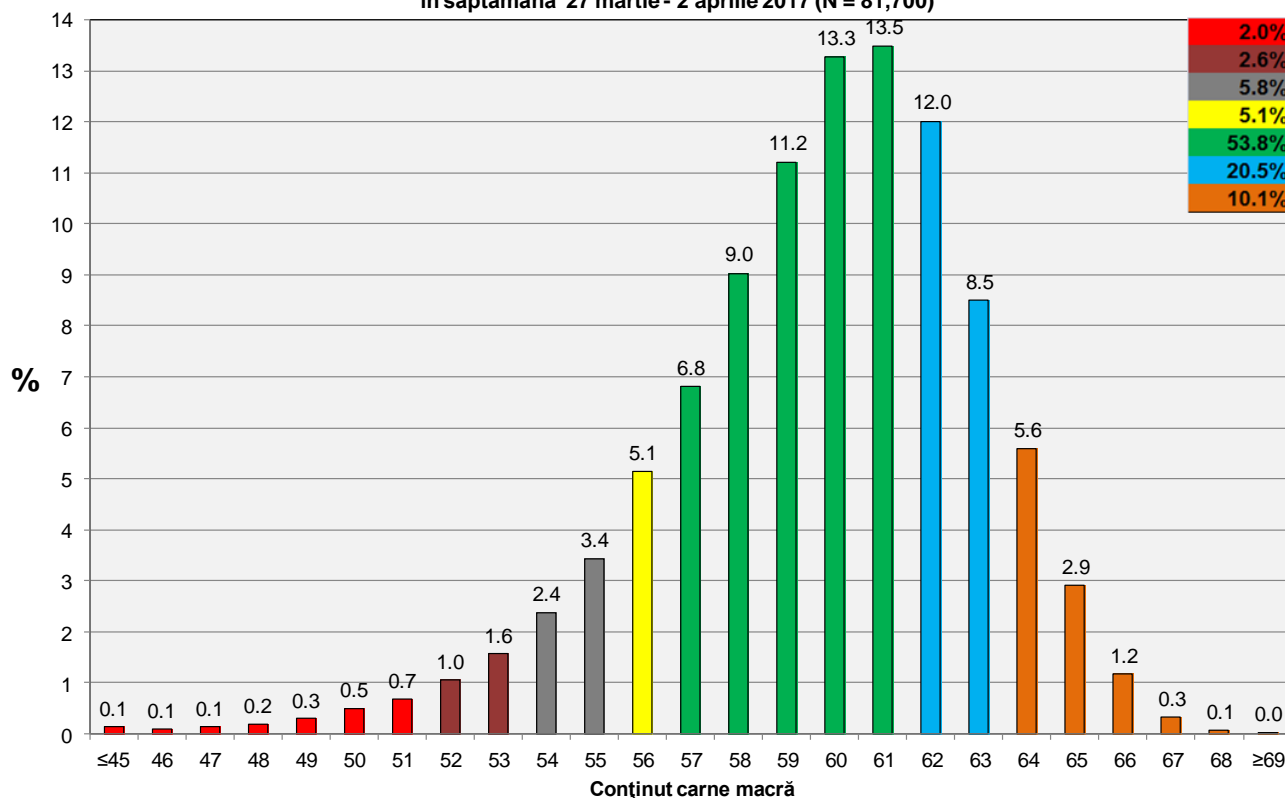
**ÎNCADRAREA ÎN CLASE A CARCASELOR DE PORCINE CLASIFICATE
ÎN SĂPTĂMÂNA 27 MARTIE - 2 APRILIE 2017**

CLASA	% CARNE MACRĂ	NUMĂR CARCASE	% DIN TOTAL	% CARNE MACRĂ	GREUTATE CALDĂ - 2% (KG)
S	≥ 60	46,876	57.38	62.4	83.0
E	55 - 59.9	29,100	35.62	58.0	85.6
U	50 - 54.9	5,039	6.17	53.2	88.3
R	45 - 49.9	615	0.75	48.3	90.3
O	40 - 44.9	63	0.08	43.5	90.6
P	< 40	7	0.01	35.8	78.9
TOTAL		81,700	100.00	60.1	84.3

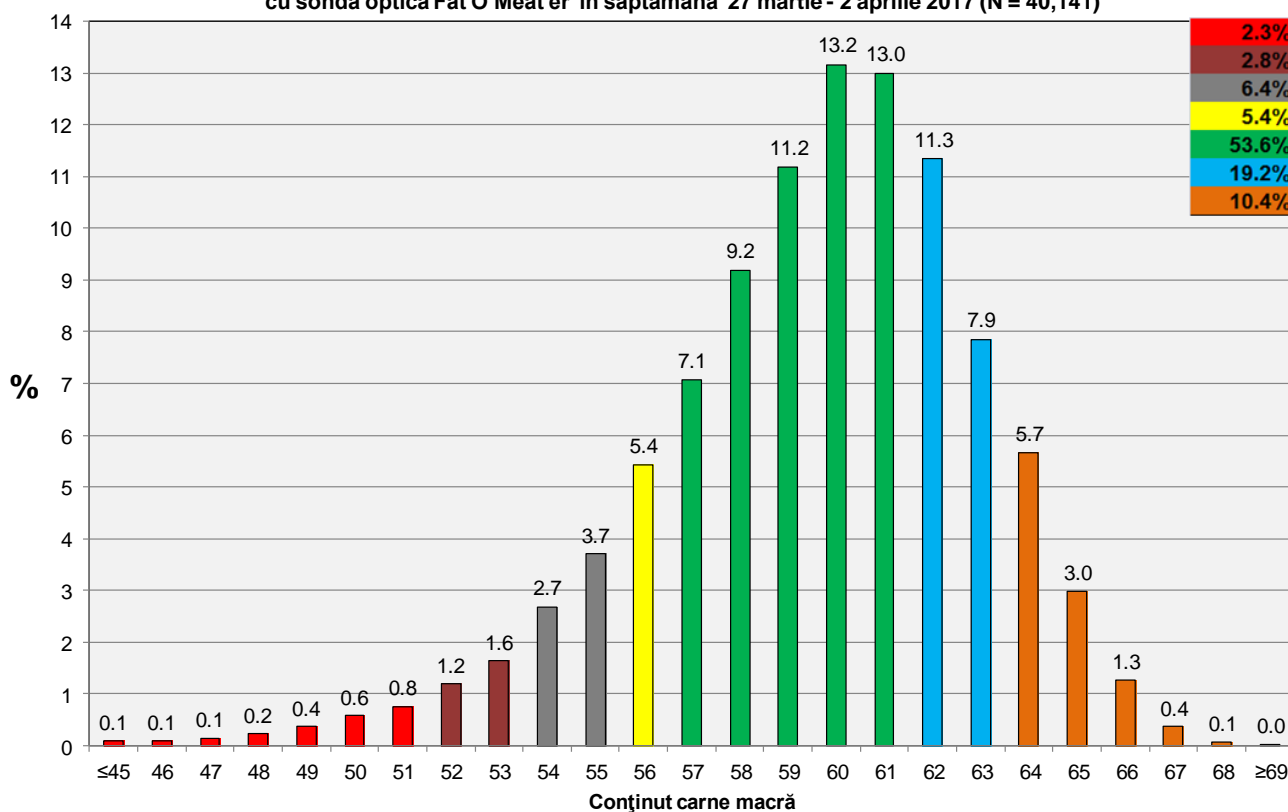




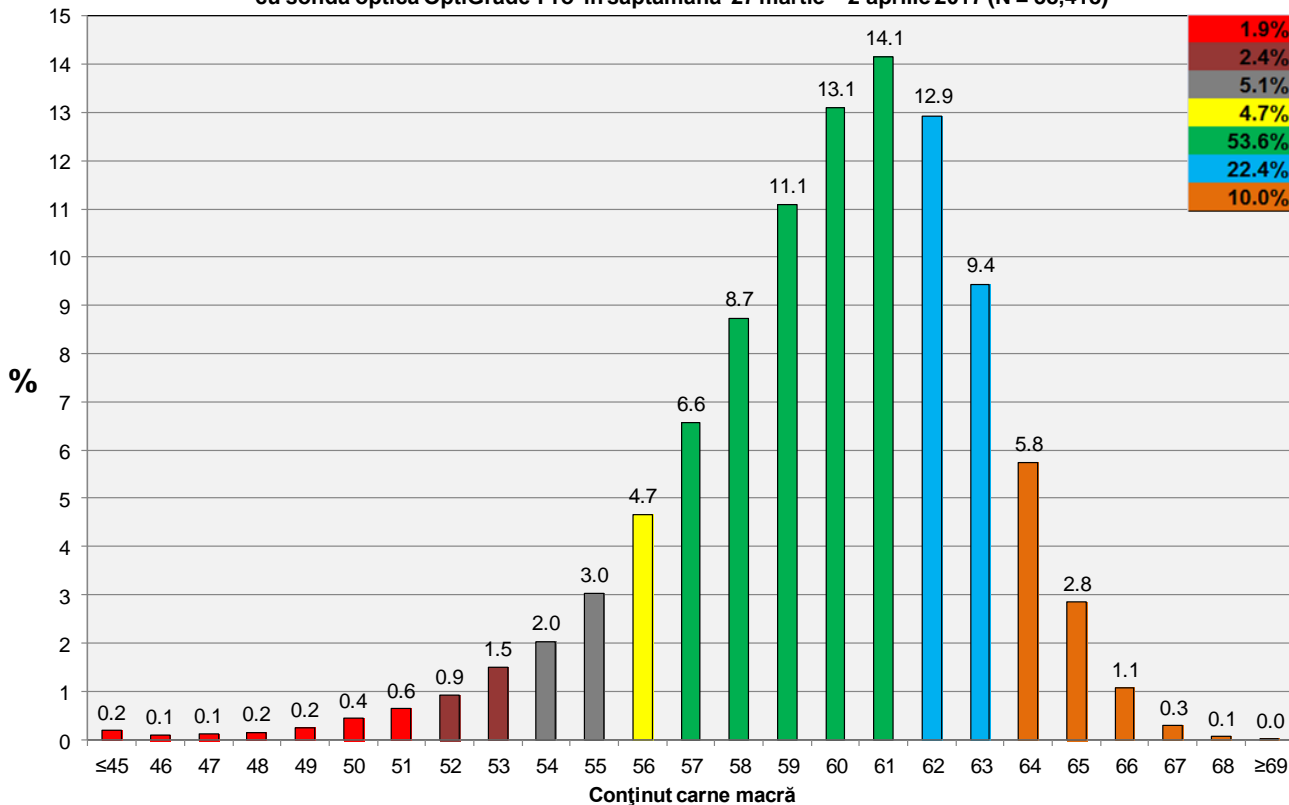
**Distribuția conținutului de carne macră a carcaselor clasificate în România
în săptămâna 27 martie - 2 aprilie 2017 (N = 81,700)**



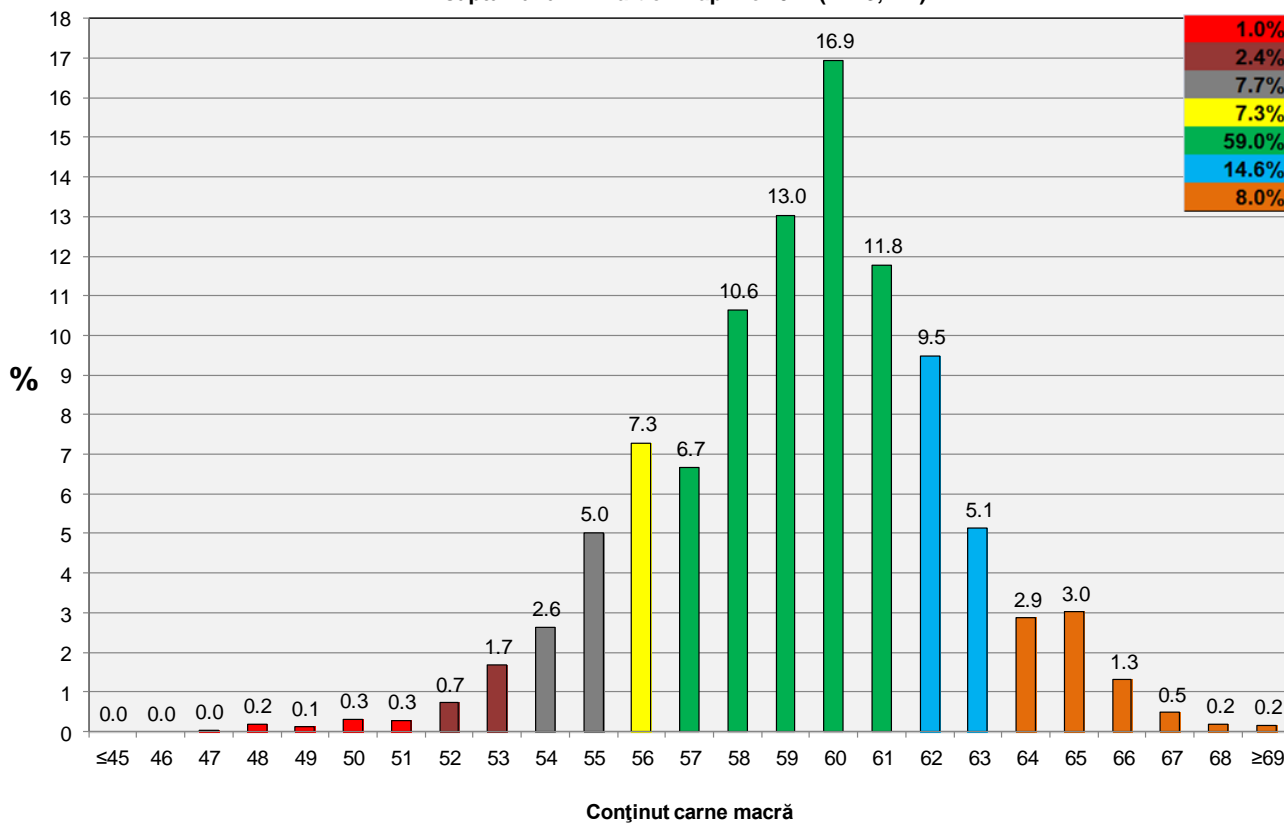
**Distribuția conținutului de carne macră a carcaselor clasificate în România cu echipamentul
cu sondă optică Fat O Meat'er în săptămâna 27 martie - 2 aprilie 2017 (N = 40,141)**



Distribuția conținutului de carne macră a carcaselor clasificate în România cu echipamentul cu sondă optică OptiGrade-Pro în săptămâna 27 martie - 2 aprilie 2017 (N = 38,418)

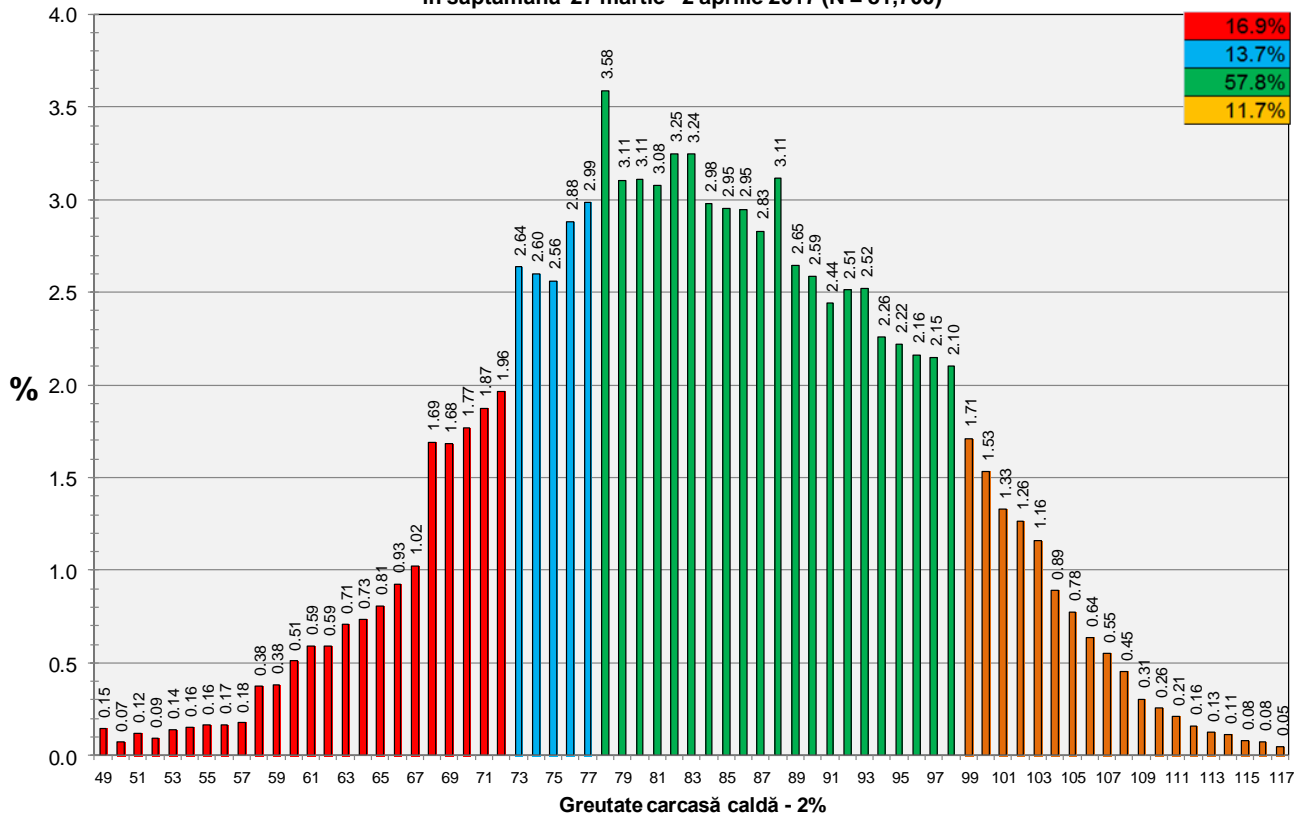


Distribuția conținutului de carne macră a carcaselor clasificate în România cu metoda ZP în săptămâna 27 martie - 2 aprilie 2017 (N = 3,141)

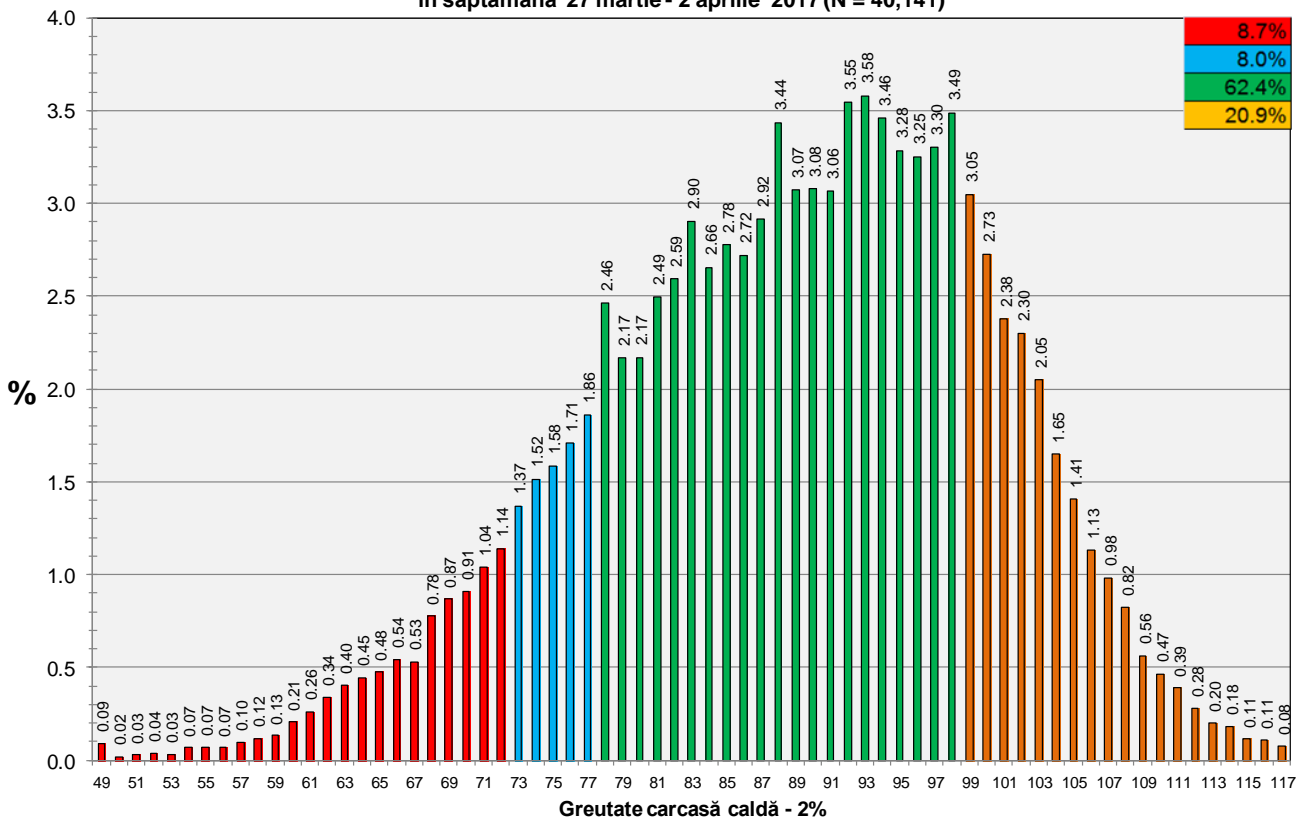




**Distribuția greutății carcaselor clasificate în România
în săptămâna 27 martie - 2 aprilie 2017 (N = 81,700)**

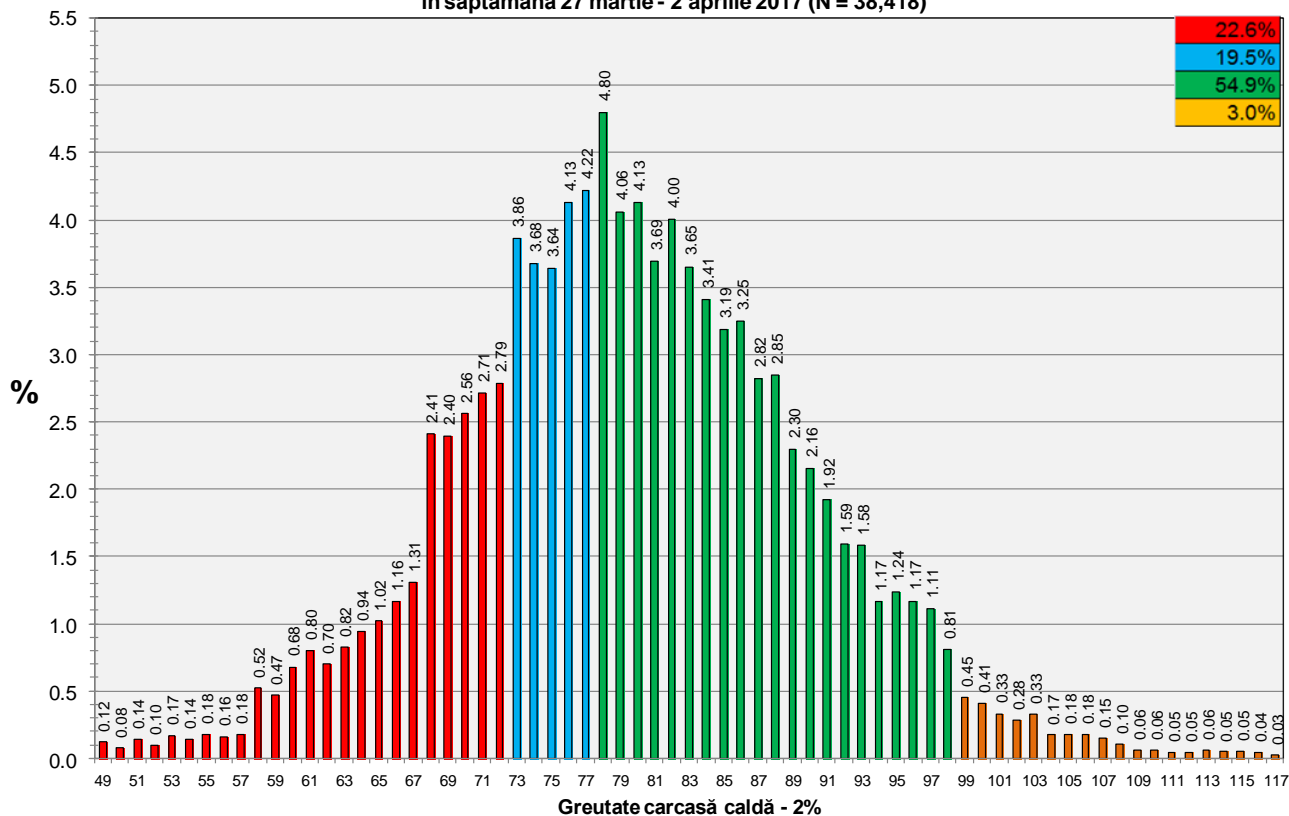


**Distribuția greutății carcaselor clasificate în România cu echipamentul cu sondă optică Fat-O-Meater
în săptămâna 27 martie - 2 aprilie 2017 (N = 40,141)**





**Distribuția greutății carcaselor clasificate în România cu echipamentul cu sondă optică OptiGrade-Pro
în săptămâna 27 martie - 2 aprilie 2017 (N = 38,418)**



**Distribuția greutății carcaselor clasificate în România cu metoda ZP
în săptămâna 27 martie - 2 aprilie 2017 (N = 3,141)**

