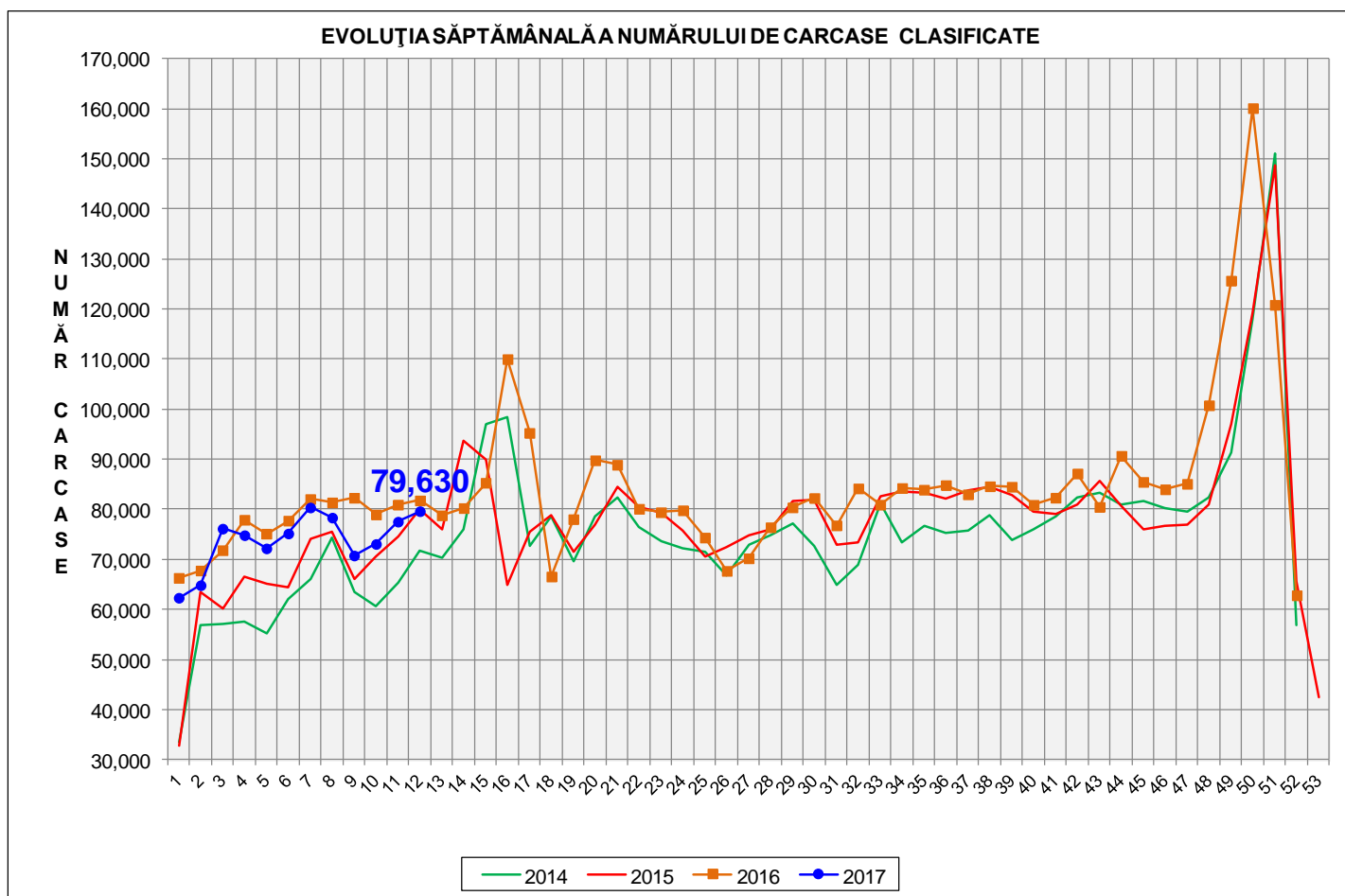


# Rezultatele clasificării carcaselor de porcine

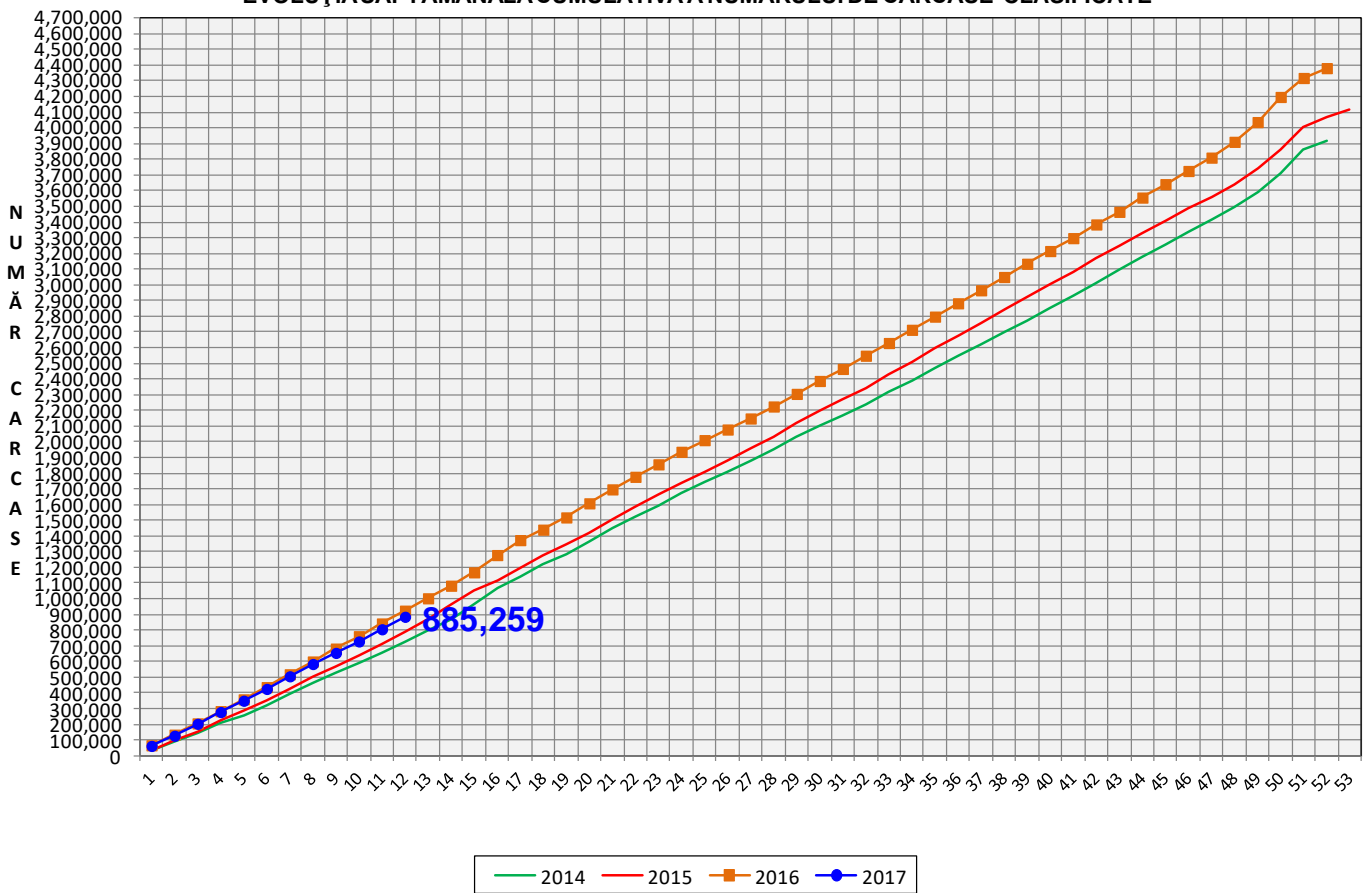
## Săptămâna 12 (20 – 26 martie 2017)



% Modificare	
1 SĂPT	1 AN
2.7%	-2.6%

**N.B. Culoarele coloanelor din diagramele de la paginile 7 – 10 sunt în legătură cu grila de prețuri (diagramele referitoare la distribuția conținutului de carne macră a carcaselor clasificate) și cu grila de bonificație și penalizare pentru intervalul de greutate a carcaselor (diagramele referitoare la distribuția greutății carcaselor clasificate).**

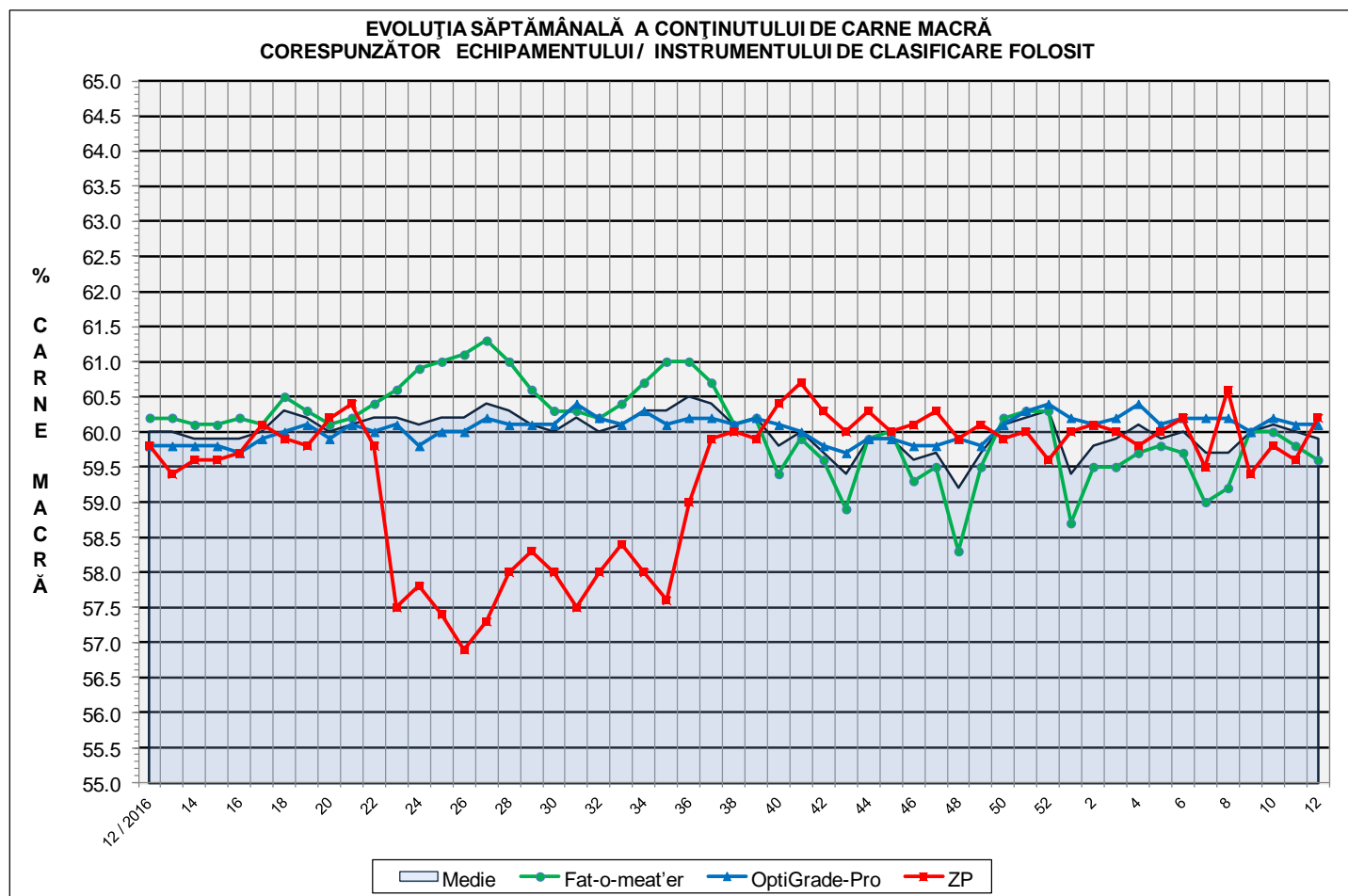
EVOLUȚIA SĂPTĂMÂNALĂ CUMULATIVĂ A NUMĂRULUI DE CARCASE CLASIFICATE



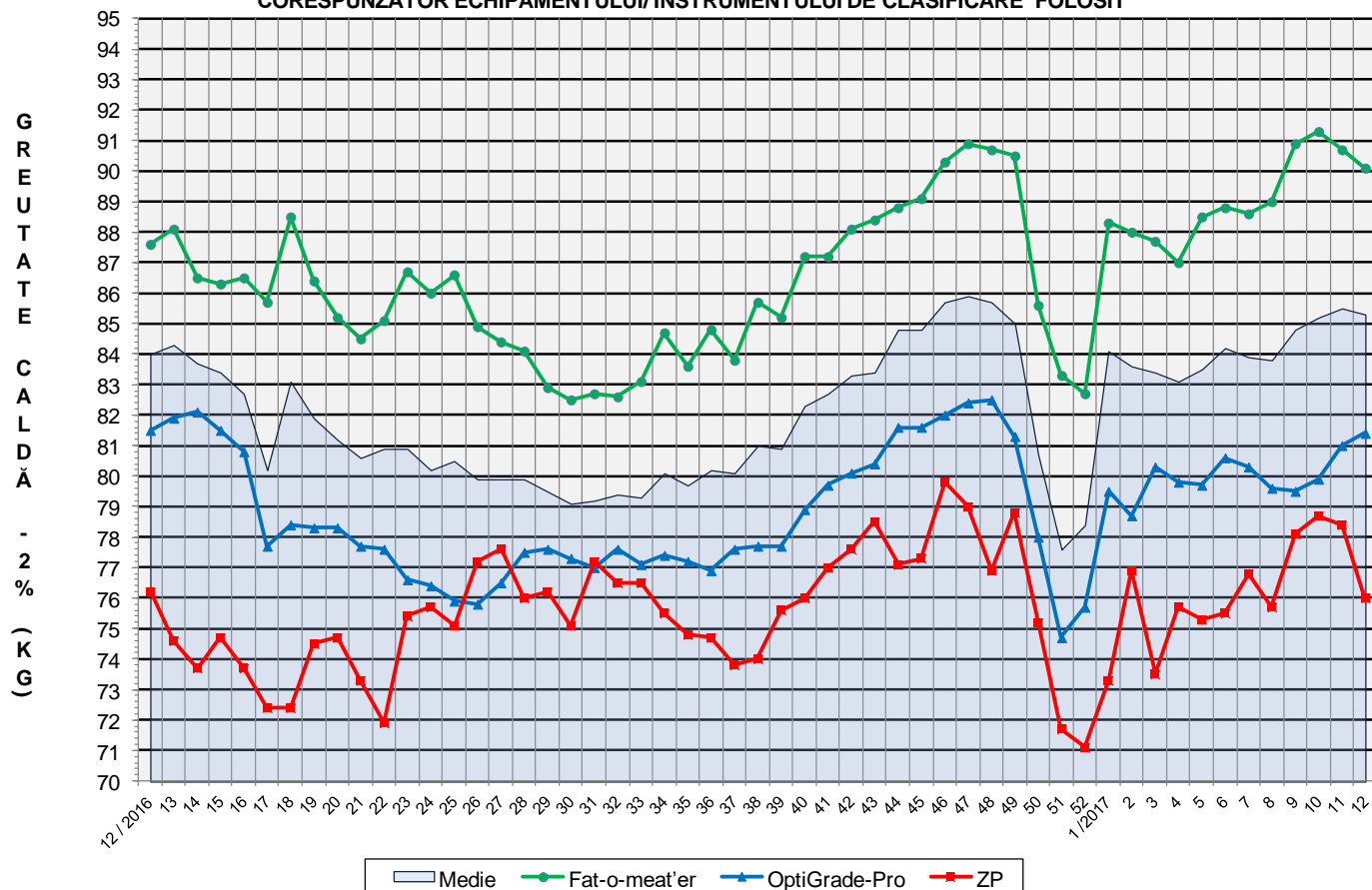
% Modificare
1 AN
-4.2%

## Numărul de carcase clasificate în săptămâna 20 - 26 martie 2017 în funcție de echipamentul / instrumentul folosit

Metoda	Echipament / instrument	Număr carcase	% din total carcase
Sondă Optică	Fat-o-meat'er	37,862	47.55%
	OptiGrade-Pro	39,123	49.13%
ZP	Rigla	2,645	3.32%
<b>TOTAL</b>		<b>79,630</b>	<b>100.00%</b>

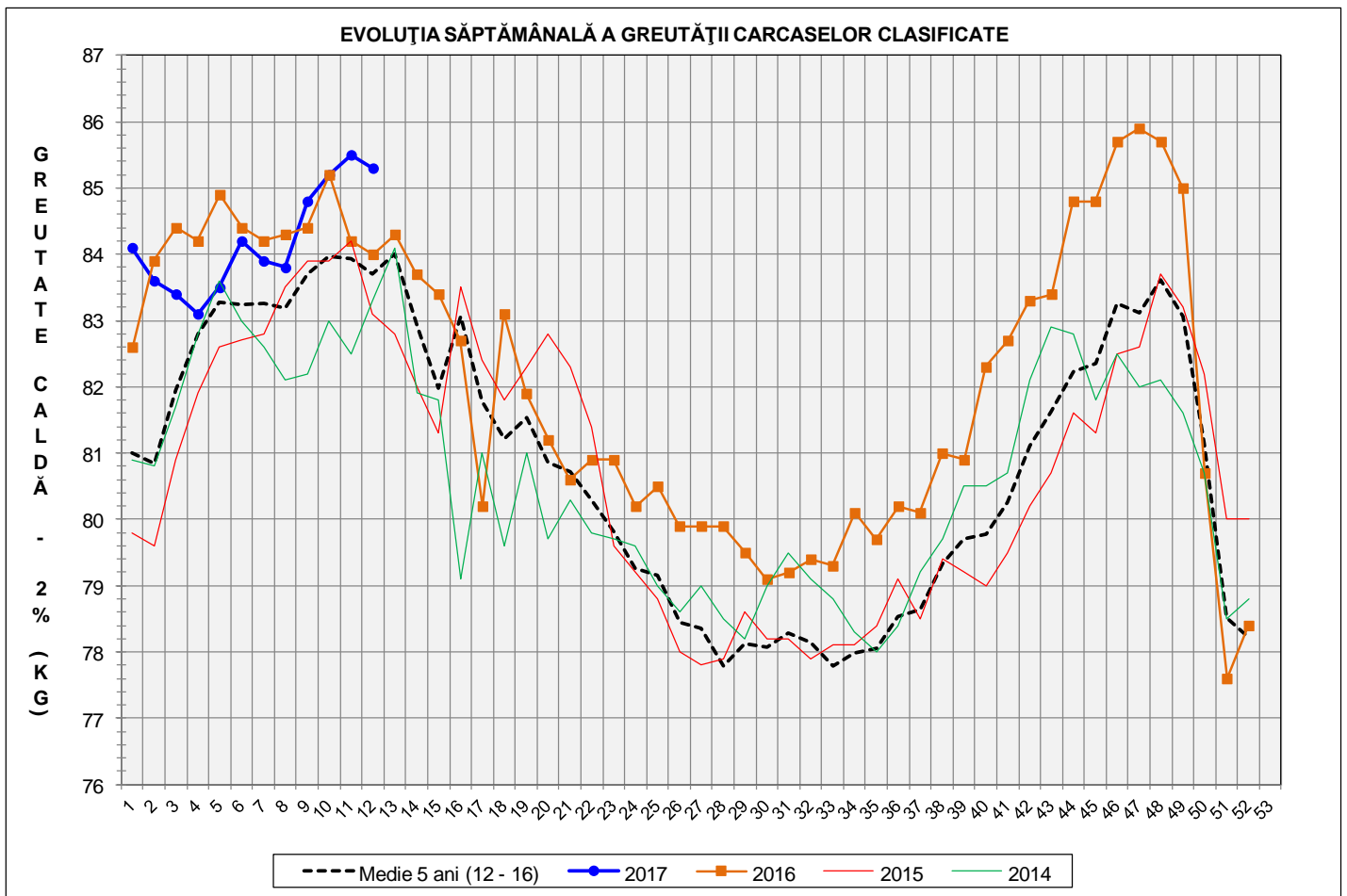


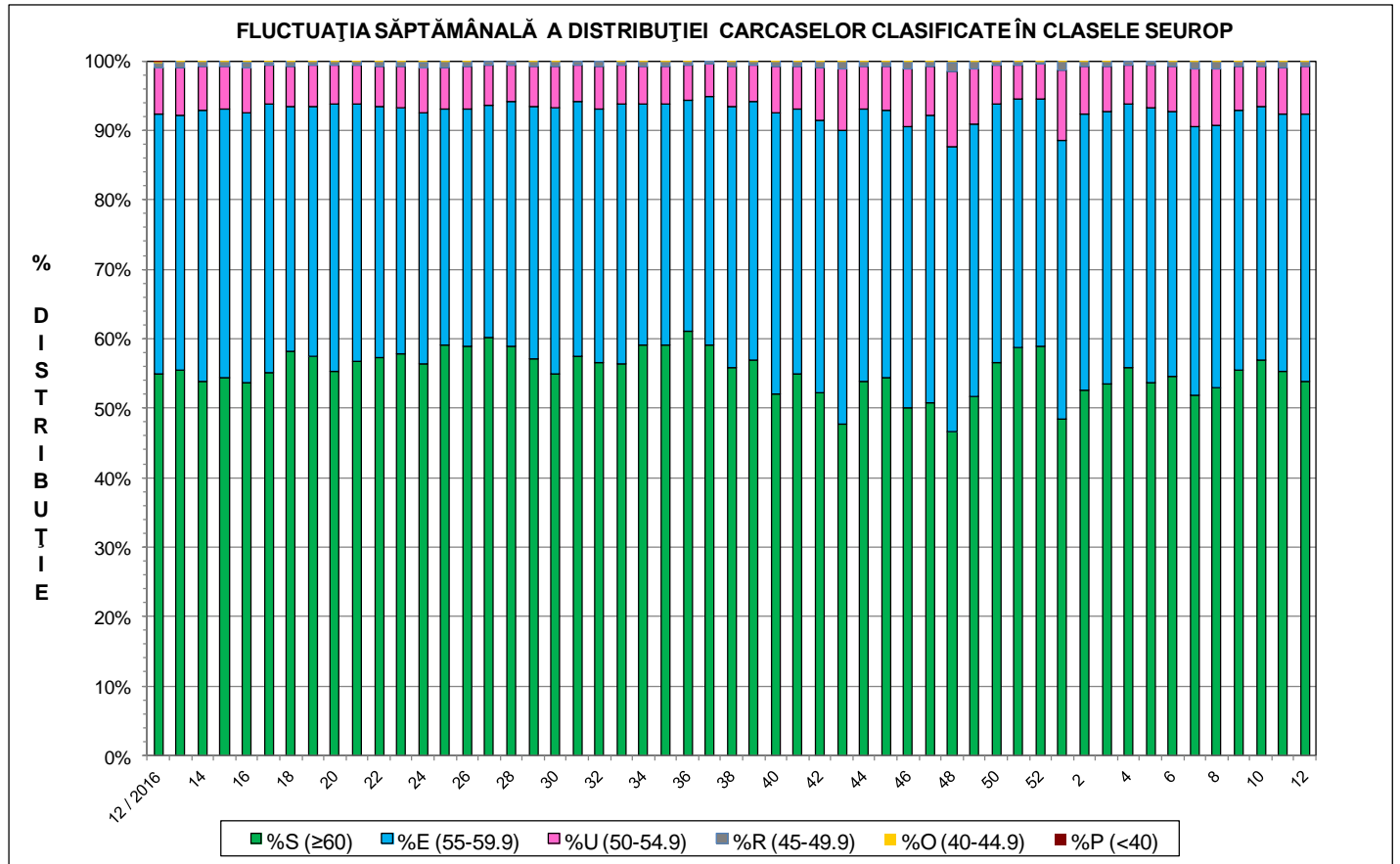
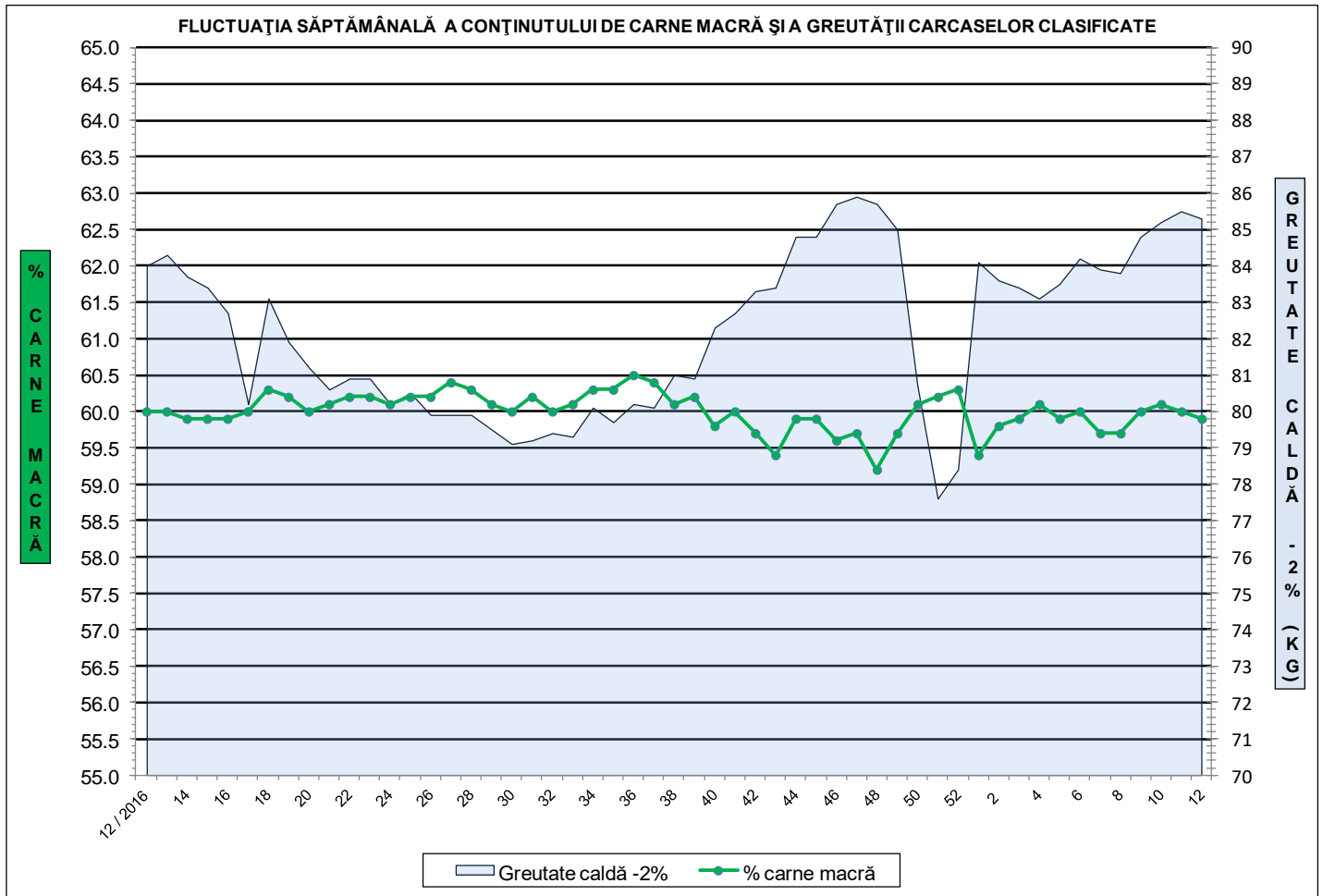
EVOLUȚIA SĂPTĂMÂNALĂ A GREUTĂȚII CARCASELOR  
CORESPUNZĂTOR ECHIPAMENTULUI/INSTRUMENTULUI DE CLASIFICARE FOLOSIT



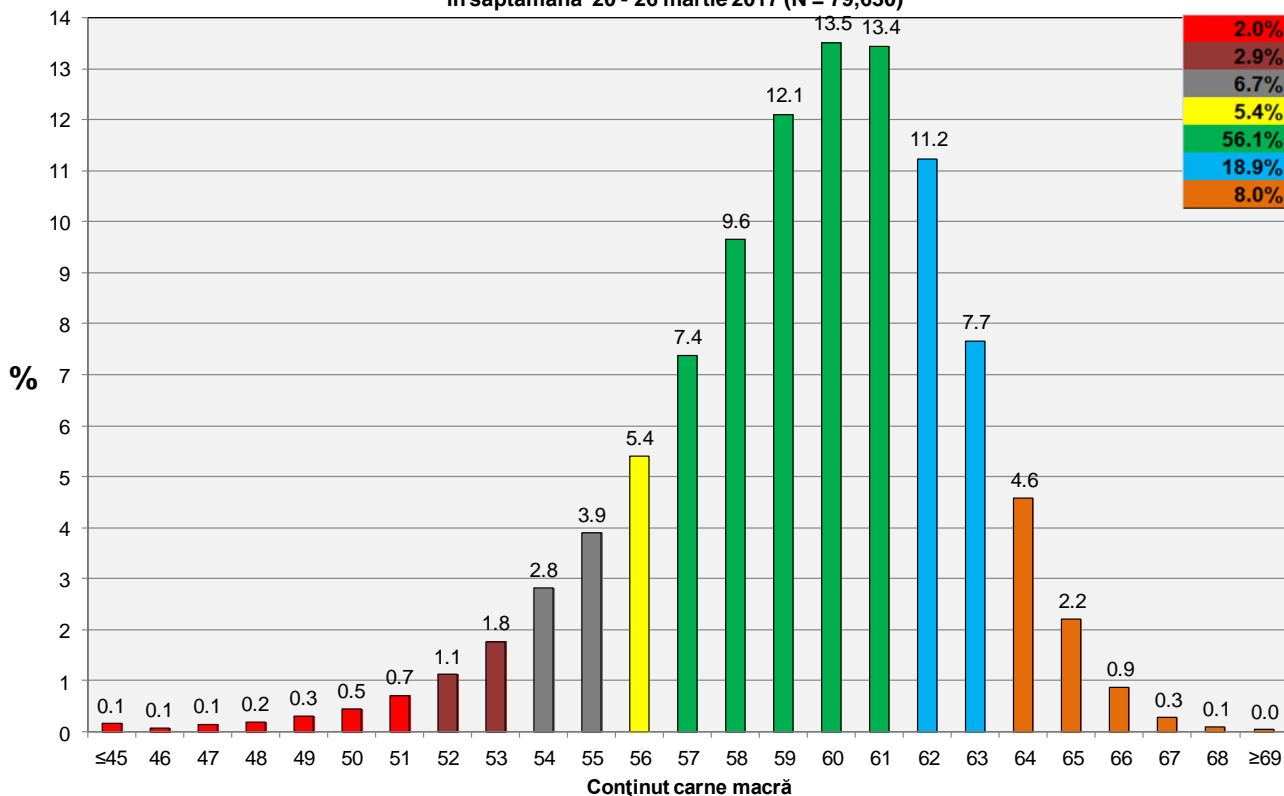
ÎNCADRAREA ÎN CLASE A CARCASELOR DE PORCINE CLASIFICATE  
ÎN SĂPTĂMÂNA 20- 26 MARTIE 2017

CLASA	% CARNE MACRĂ	NUMĂR CARCASE	% DIN TOTAL	% CARNE MACRĂ	GREUTATE CALDĂ - 2% (KG)
S	≥ 60	42,909	53.89	62.2	83.1
E	55 - 59.9	30,593	38.42	58.0	87.3
U	50 - 54.9	5,455	6.85	53.3	90.8
R	45 - 49.9	605	0.76	48.3	92.2
O	40 - 44.9	56	0.07	43.7	91.4
P	< 40	12	0.02	37.3	89.0
<b>TOTAL</b>		<b>79,630</b>	<b>100.00</b>	<b>59.9</b>	<b>85.3</b>

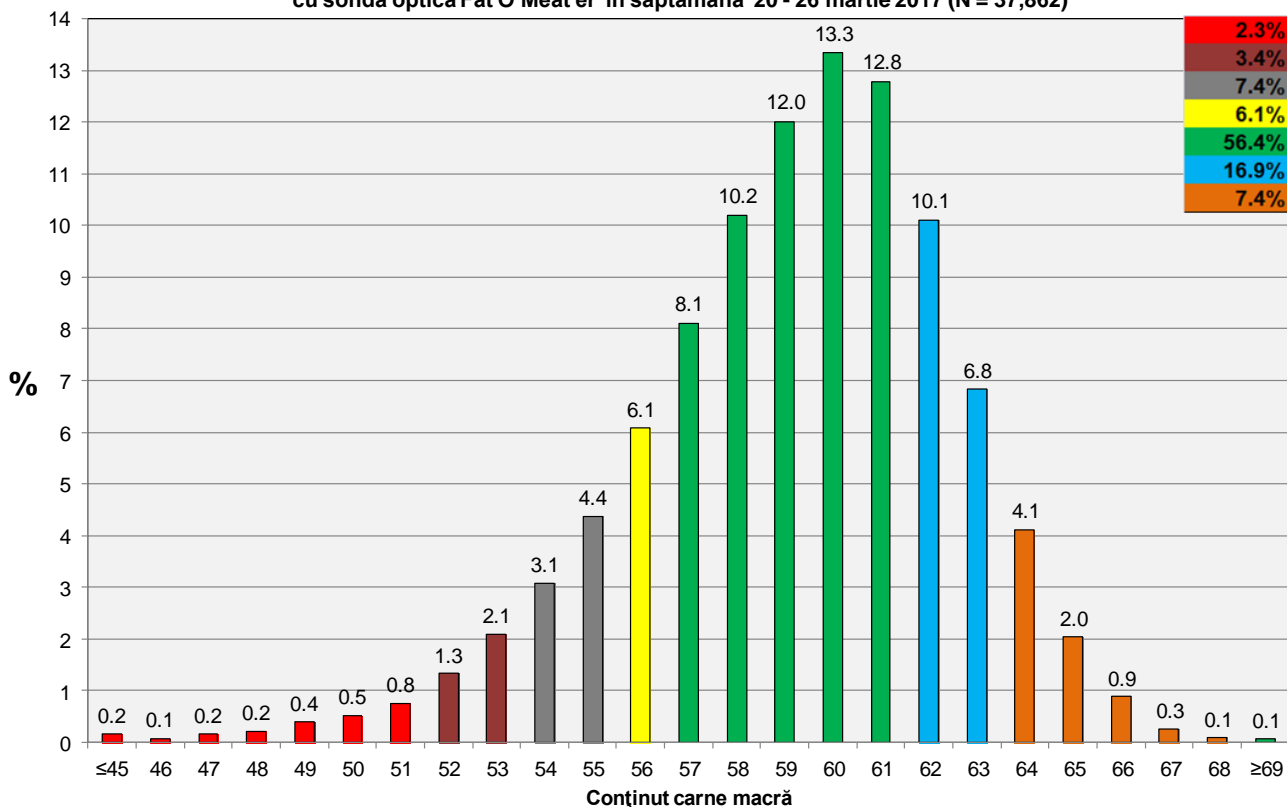




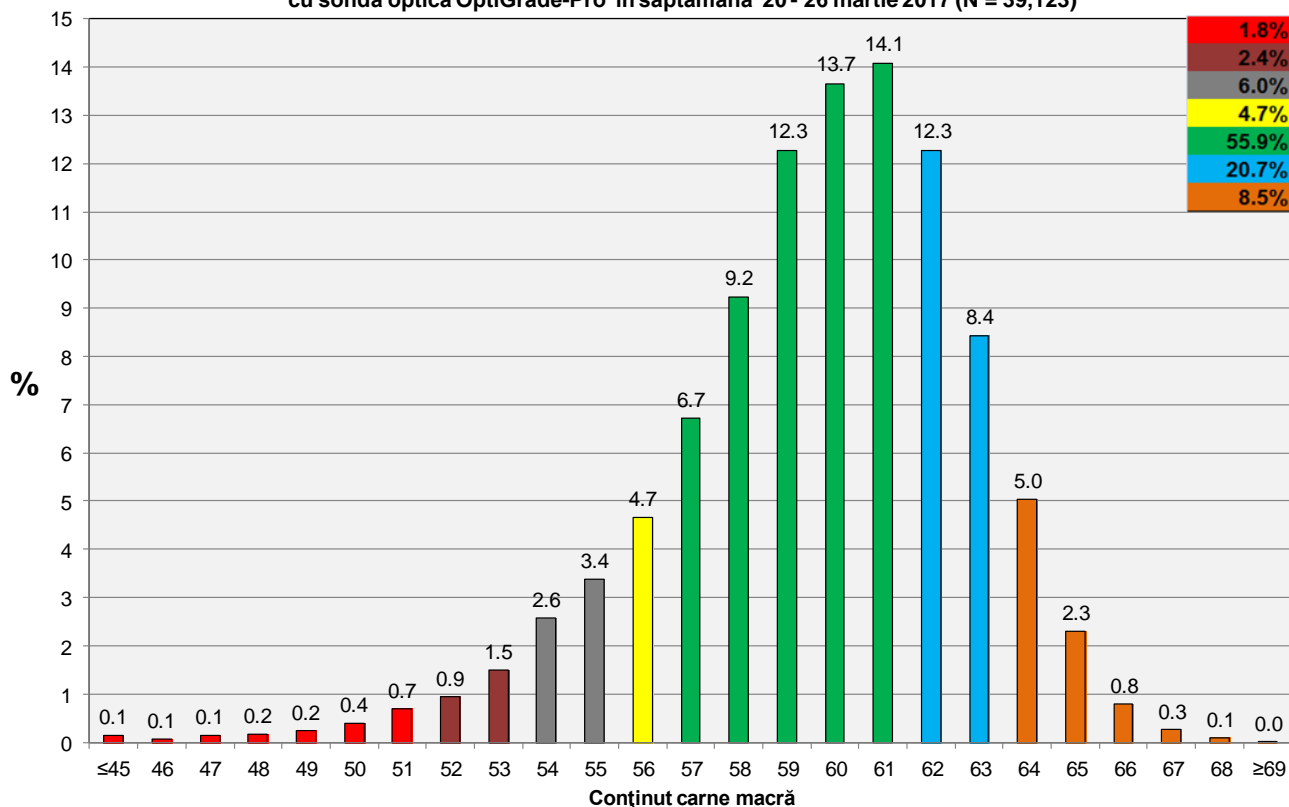
**Distribuția conținutului de carne macră a carcaselor clasificate în România în săptămâna 20 - 26 martie 2017 (N = 79,630)**



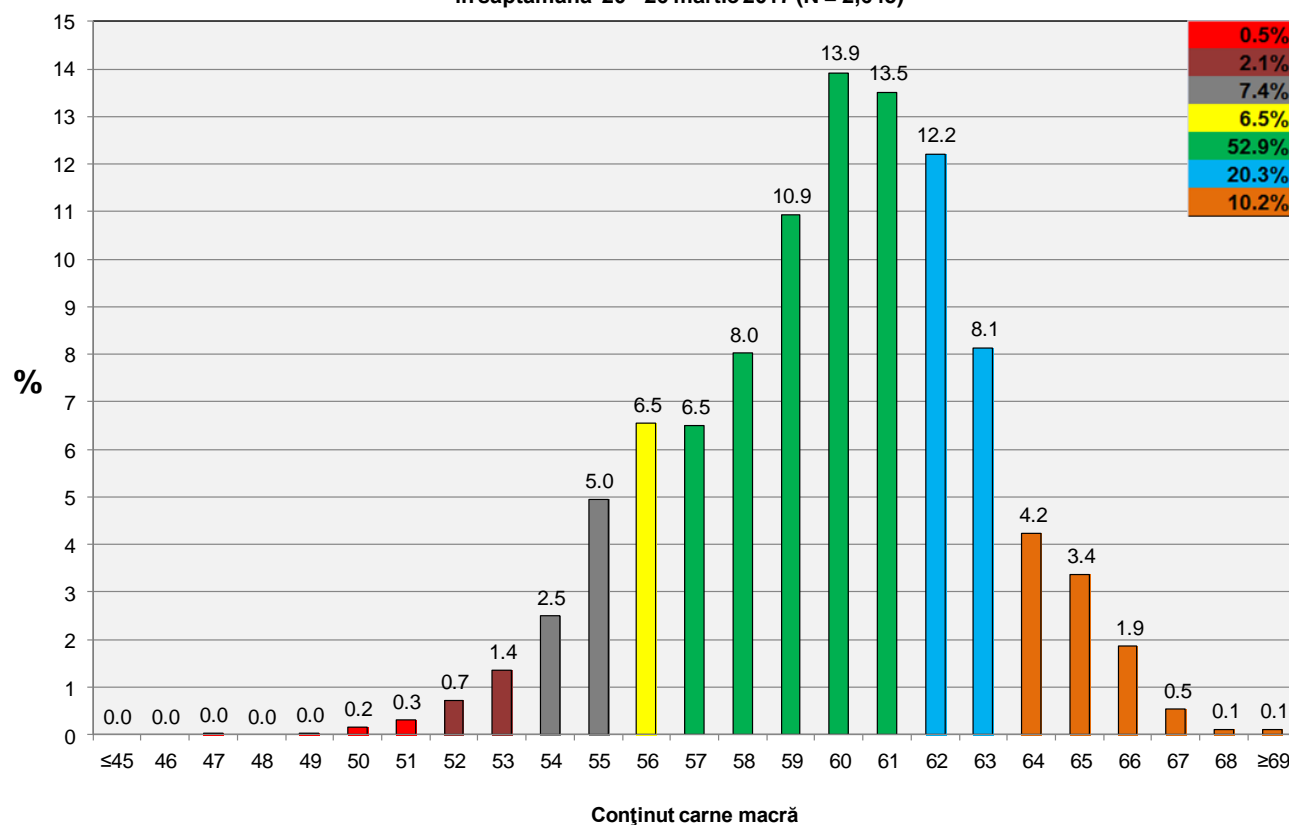
**Distribuția conținutului de carne macră a carcaselor clasificate în România cu echipamentul cu sondă optică Fat O Meat'er în săptămâna 20 - 26 martie 2017 (N = 37,862)**



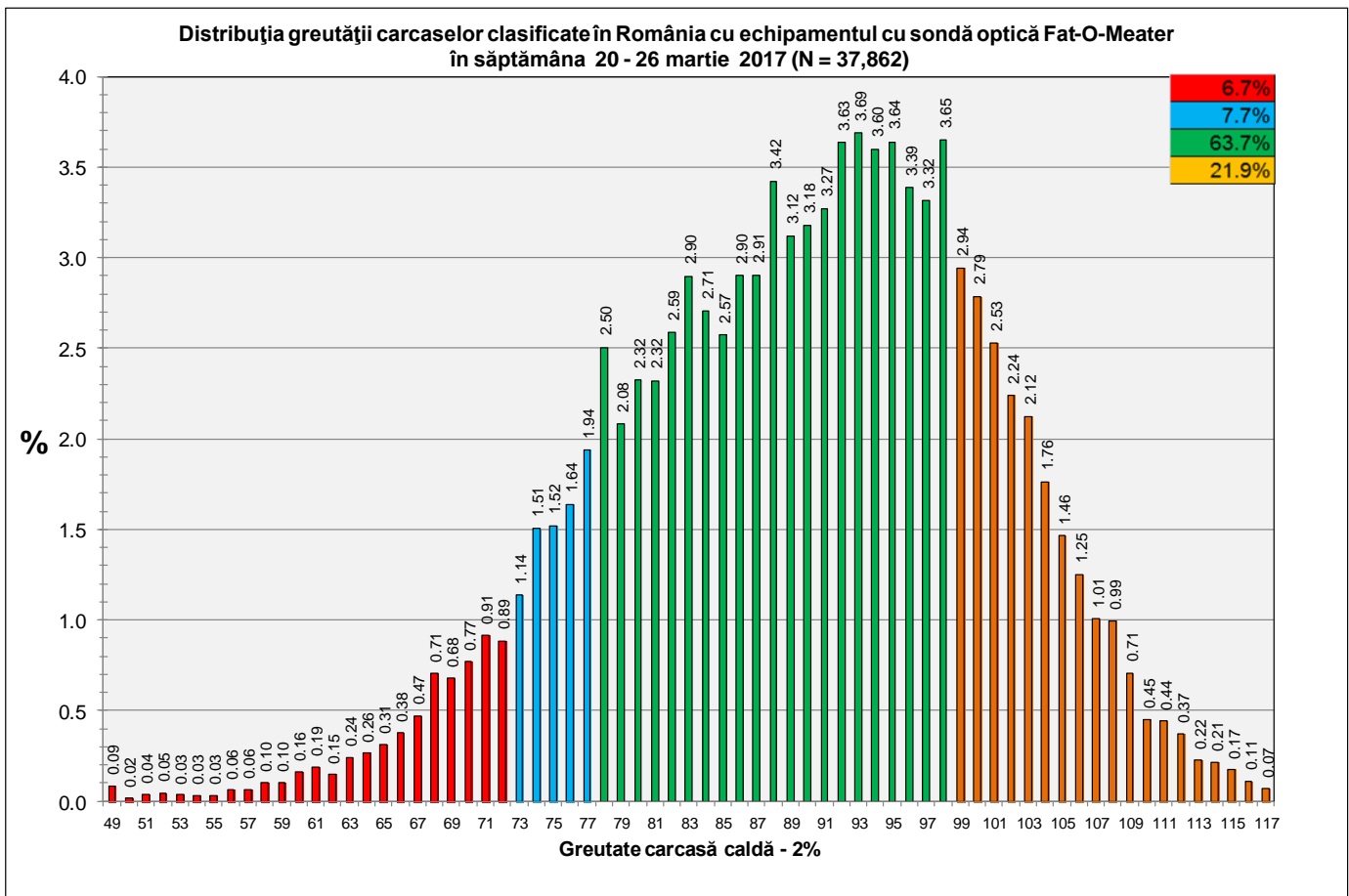
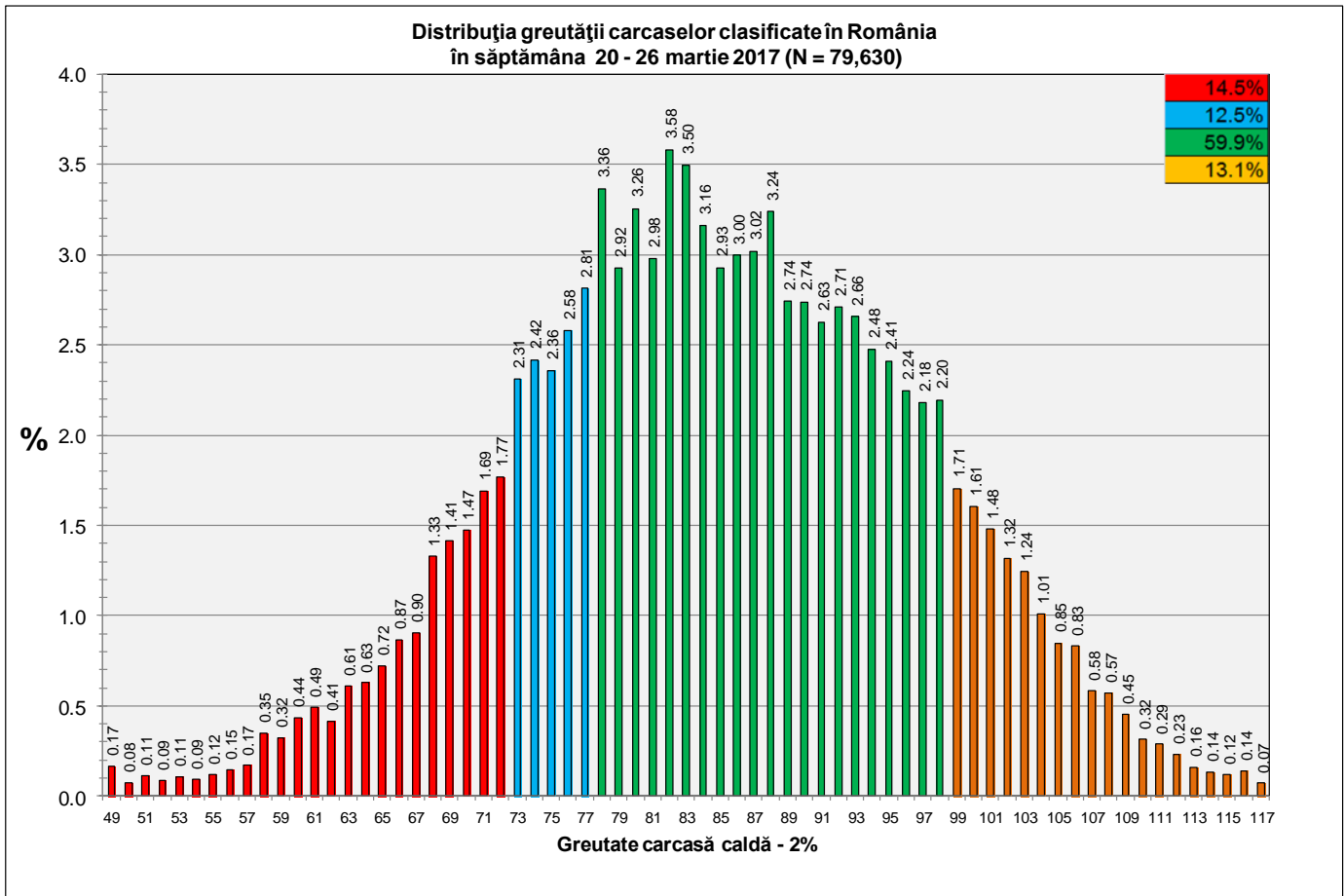
**Distribuția conținutului de carne macră a carcaselor clasificate în România cu echipamentul cu sondă optică OptiGrade-Pro în săptămâna 20 - 26 martie 2017 (N = 39,123)**



**Distribuția conținutului de carne macră a carcaselor clasificate în România cu metoda ZP în săptămâna 20 - 26 martie 2017 (N = 2,645)**

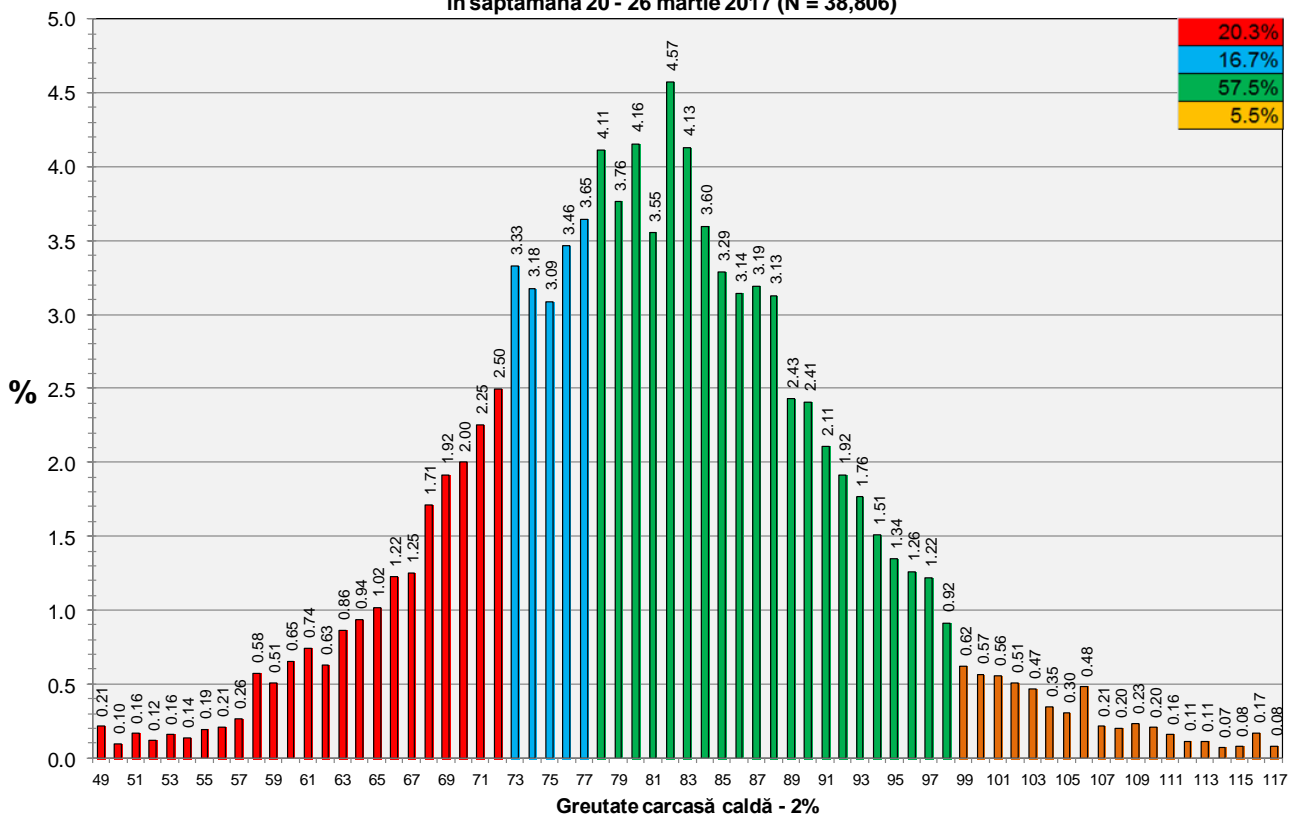








**Distribuția greutății carcaselor clasificate în România cu echipamentul cu sondă optică OptiGrade-Pro în săptămâna 20 - 26 martie 2017 (N = 38,806)**



**Distribuția greutății carcaselor clasificate în România cu metoda ZP în săptămâna 20 - 26 martie 2017 (N = 2,645)**

